

第17表 町丁・年齢・男女別人口

	頁
世田谷区全域	38
世田谷地域	42
北沢地域	78
玉川地域	104
砧地域	148
烏山地域	184

世田谷区全域

世田谷地域

北沢地域

玉川地域

砧地域

烏山地域

第17表 目 次

世田谷区全域	38	玉川地域	104
世田谷地域	42	奥沢出張所	106
池尻出張所	44	東玉川、奥沢1~3丁目	
池尻1~3丁目・4丁目(1~32番)、三宿		九品仏出張所	108
太子堂出張所	46	玉川田園調布、奥沢4~8丁目	
太子堂、三軒茶屋1丁目		等々力出張所	112
若林出張所	50	玉堤、等々力、尾山台	
若林、三軒茶屋2丁目		上野毛出張所	120
上町出張所	54	上野毛、野毛、中町	
世田谷、桜、弦巻		用賀出張所	126
経堂出張所	60	上用賀、用賀、玉川、瀬田、玉川台	
宮坂、桜丘、経堂		深沢出張所	136
下馬出張所	68	駒沢3~5丁目、駒沢公園、新町、 桜新町、深沢	
下馬、野沢		砧地域	148
上馬出張所	72	祖師谷出張所	150
上馬、駒沢1・2丁目		祖師谷、千歳台1・2丁目	
北沢地域	78	成城出張所	154
梅丘出張所	80	成城	
代田1~3丁目、梅丘、豪徳寺		船橋出張所	158
代沢出張所	84	船橋、千歳台3~6丁目	
代沢、池尻4丁目(33~39番)		喜多見出張所	164
新代田出張所	88	喜多見、宇奈根、鎌田	
代田4~6丁目、羽根木、大原		砧出張所	174
北沢出張所	92	岡本、大蔵、砧、砧公園	
北沢		烏山地域	184
松原出張所	94	上北沢出張所	186
松原		上北沢、八幡山	
松沢出張所	98	上祖師谷出張所	190
赤堤、桜上水		上祖師谷、粕谷	
		烏山出張所	196
		給田、南烏山、北烏山	

第17表 町丁・男女・年齢別人口

総 数

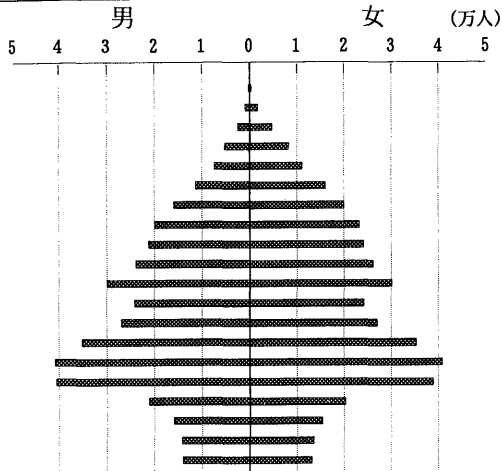
年 齢	総 数	男	女	年 齢	総 数	男	女
総 数	764,875	371,928	392,947				
0-4	27,277	14,053	13,224	25-29	80,418	40,919	39,499
0	5,502	2,794	2,708	25	16,832	8,450	8,382
1	5,768	2,991	2,777	26	16,858	8,434	8,424
2	5,334	2,710	2,624	27	16,931	8,705	8,226
3	5,371	2,787	2,584	28	17,180	8,804	8,376
4	5,302	2,771	2,531	29	12,617	6,526	6,091
5-9	27,867	14,250	13,617	30-34	68,913	35,295	33,618
5	5,388	2,770	2,618	30	16,192	8,389	7,803
6	5,255	2,717	2,538	31	14,622	7,599	7,023
7	5,774	2,952	2,822	32	13,590	6,882	6,708
8	5,682	2,913	2,769	33	12,484	6,385	6,099
9	5,768	2,898	2,870	34	12,025	6,040	5,985
10-14	31,504	16,001	15,503	35-39	53,503	27,145	26,358
10	5,906	2,988	2,918	35	11,675	5,963	5,712
11	6,398	3,313	3,085	36	11,254	5,643	5,611
12	6,314	3,171	3,143	37	10,798	5,481	5,317
13	6,432	3,266	3,166	38	9,863	5,026	4,837
14	6,454	3,263	3,191	39	9,913	5,032	4,881
15-19	41,326	21,042	20,284	40-44	48,658	24,236	24,422
15	6,650	3,420	3,230	40	9,610	4,809	4,801
16	7,073	3,583	3,490	41	9,410	4,768	4,642
17	7,530	3,905	3,625	42	9,381	4,631	4,750
18	8,375	4,249	4,126	43	10,035	4,969	5,066
19	11,698	5,885	5,813	44	10,222	5,059	5,163
20-24	79,442	40,550	38,892	45-49	61,126	30,034	31,092
20	13,060	6,737	6,323	45	10,968	5,335	5,633
21	15,422	8,033	7,389	46	13,190	6,561	6,629
22	17,057	8,874	8,183	47	13,551	6,633	6,918
23	16,924	8,579	8,345	48	13,921	6,871	7,050
24	16,979	8,327	8,652	49	9,496	4,634	4,862

平成 8 年 1 月 1 日 現在

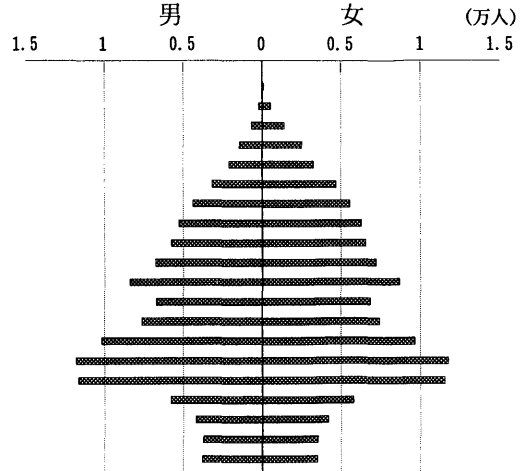
年 齢	総 数	男	女	年 齢	総 数	男	女
50-54	50,227	24,014	26,213	75-79	18,411	7,236	11,175
50	8,526	4,104	4,422	75	4,374	1,709	2,665
51	10,153	4,894	5,259	76	3,812	1,524	2,288
52	10,766	5,145	5,621	77	3,467	1,353	2,114
53	10,311	4,889	5,422	78	3,481	1,386	2,095
54	10,471	4,982	5,489	79	3,277	1,264	2,013
55-59	45,275	21,203	24,072	80-84	13,571	5,179	8,392
55	9,738	4,544	5,194	80	3,122	1,264	1,858
56	8,521	4,044	4,477	81	3,052	1,215	1,837
57	8,364	3,953	4,411	82	2,684	1,017	1,667
58	9,505	4,499	5,006	83	2,452	877	1,575
59	9,147	4,163	4,984	84	2,261	806	1,455
60-64	43,136	19,915	23,221	85-89	7,294	2,423	4,871
60	9,557	4,507	5,050	85	1,964	668	1,296
61	8,515	3,911	4,604	86	1,701	586	1,115
62	8,624	4,021	4,603	87	1,461	475	986
63	8,548	3,846	4,702	88	1,291	407	884
64	7,892	3,630	4,262	89	877	287	590
65-69	36,046	16,059	19,987	90-94	2,742	860	1,882
65	7,653	3,506	4,147	90	835	269	566
66	7,602	3,422	4,180	91	666	198	468
67	7,203	3,188	4,015	92	557	177	380
68	7,005	3,010	3,995	93	376	116	260
69	6,583	2,933	3,650	94	308	100	208
70-74	27,524	11,367	16,157	95-99	547	123	424
70	6,588	2,860	3,728	95	225	56	169
71	5,827	2,472	3,355	96	138	34	104
72	5,333	2,216	3,117	97	89	15	74
73	5,033	1,983	3,050	98	65	12	53
74	4,743	1,836	2,907	99	30	6	24
				100以上	66	24	42
				不詳者	2	0	2

第10図 地域別人口ピラミッド

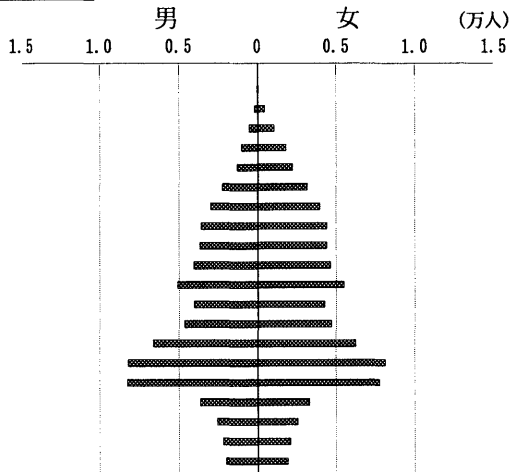
世田谷区全域



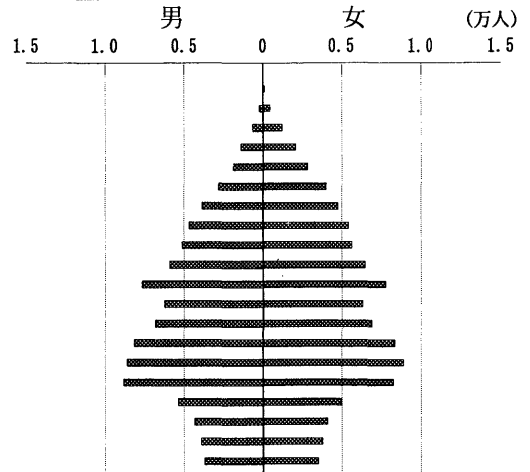
世田谷地域



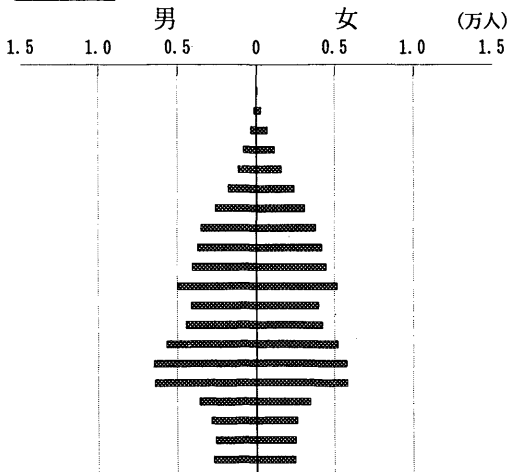
北沢地域



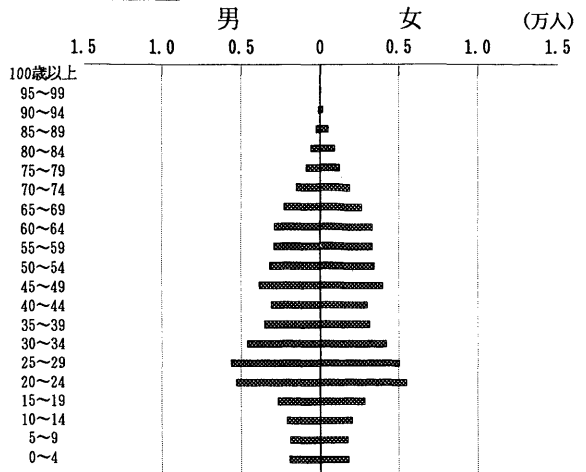
玉川地域



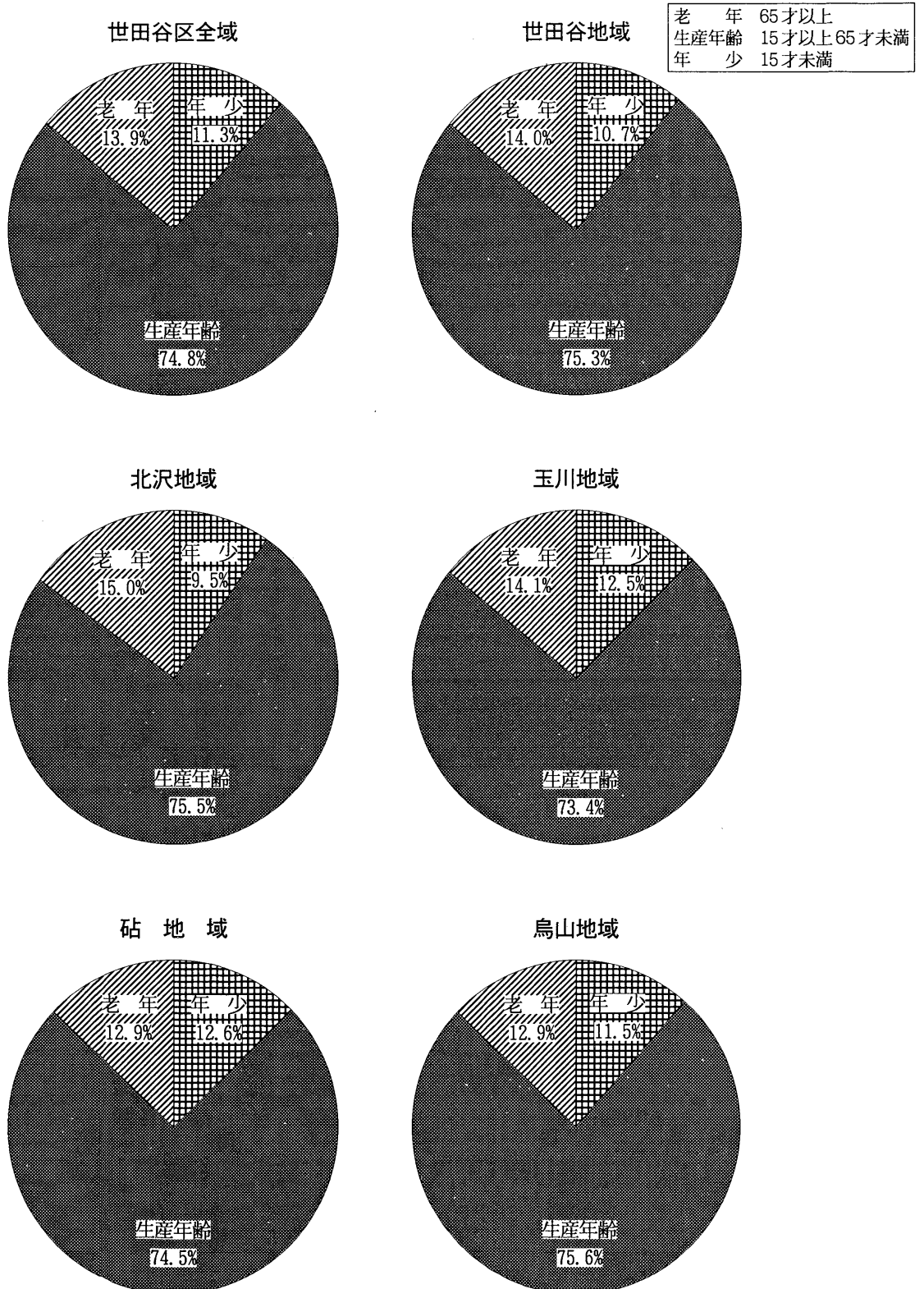
砧地域



烏山地域



第11図 地域別年齢3区分別人口構成比



第17表のつづき
世田谷地域

年 齢	総 数	男	女	年 齢	総 数	男	女
総 数	214,964	103,691	111,273				
0-4	7,289	3,773	3,516	25-29	23,564	11,827	11,737
0	1,499	721	778	25	4,996	2,453	2,543
1	1,596	823	773	26	4,917	2,416	2,501
2	1,428	746	682	27	4,901	2,500	2,401
3	1,377	739	638	28	5,063	2,583	2,480
4	1,389	744	645	29	3,687	1,875	1,812
5-9	7,246	3,714	3,532	30-34	19,862	10,178	9,684
5	1,390	721	669	30	4,749	2,450	2,299
6	1,396	719	677	31	4,216	2,196	2,020
7	1,525	753	772	32	3,953	2,033	1,920
8	1,450	733	717	33	3,562	1,785	1,777
9	1,485	788	697	34	3,382	1,714	1,668
10-14	8,397	4,196	4,201	35-39	15,090	7,643	7,447
10	1,595	803	792	35	3,257	1,657	1,600
11	1,702	882	820	36	3,241	1,616	1,625
12	1,675	821	854	37	3,078	1,546	1,532
13	1,733	852	881	38	2,805	1,454	1,351
14	1,692	838	854	39	2,709	1,370	1,339
15-19	11,545	5,769	5,776	40-44	13,612	6,735	6,877
15	1,826	931	895	40	2,718	1,344	1,374
16	1,945	977	968	41	2,658	1,309	1,349
17	2,055	1,064	991	42	2,583	1,274	1,309
18	2,308	1,177	1,131	43	2,830	1,391	1,439
19	3,411	1,620	1,791	44	2,823	1,417	1,406
20-24	23,195	11,654	11,541	45-49	17,105	8,422	8,683
20	3,808	1,919	1,889	45	3,060	1,525	1,535
21	4,408	2,241	2,167	46	3,719	1,868	1,851
22	5,024	2,573	2,451	47	3,787	1,842	1,945
23	4,961	2,488	2,473	48	3,945	1,950	1,995
24	4,994	2,433	2,561	49	2,594	1,237	1,357

平成 8 年 1 月 1 日 現在

年 齢	総 数	男	女	年 齢	総 数	男	女
50-54	14,004	6,774	7,230	75-79	5,394	2,068	3,326
50	2,423	1,152	1,271	75	1,283	484	799
51	2,812	1,350	1,462	76	1,108	421	687
52	2,989	1,442	1,547	77	995	386	609
53	2,875	1,420	1,455	78	1,033	403	630
54	2,905	1,410	1,495	79	975	374	601
55-59	12,335	5,760	6,575	80-84	3,924	1,423	2,501
55	2,646	1,242	1,404	80	903	372	531
56	2,338	1,094	1,244	81	894	345	549
57	2,344	1,092	1,252	82	778	282	496
58	2,540	1,206	1,334	83	706	231	475
59	2,467	1,126	1,341	84	643	193	450
60-64	11,582	5,288	6,294	85-89	2,069	676	1,393
60	2,535	1,197	1,338	85	581	203	378
61	2,278	1,045	1,233	86	484	161	323
62	2,364	1,093	1,271	87	413	134	279
63	2,314	1,007	1,307	88	361	107	254
64	2,091	946	1,145	89	230	71	159
65-69	9,964	4,382	5,582	90-94	752	226	526
65	2,122	954	1,168	90	247	70	177
66	2,097	929	1,168	91	188	50	138
67	1,966	831	1,135	92	139	51	88
68	1,925	823	1,102	93	90	27	63
69	1,854	845	1,009	94	88	28	60
70-74	7,858	3,144	4,714	95-99	159	31	128
70	1,876	784	1,092	95	69	15	54
71	1,698	666	1,032	96	41	9	32
72	1,498	620	878	97	23	3	20
73	1,455	561	894	98	18	3	15
74	1,331	513	818	99	8	1	7
				100以上	17	8	9
				不詳者	1	0	1

第17表のつづき

年 齢	池 尻 出張所			池 尻 1 丁 目			池 尻 2 丁 目			池 尻 3 丁 目		
	総 数	男	女	総 数	男	女	総 数	男	女	総 数	男	女
0-4	21,258	10,221	11,037	1,221	532	689	3,813	1,795	2,018	4,395	2,112	2,283
	758	376	382	46	23	23	107	48	59	119	53	66
0	152	64	88	8	2	6	24	5	19	31	10	21
1	160	75	85	13	6	7	24	12	12	17	9	8
2	165	81	84	8	6	2	21	10	11	25	8	17
3	135	71	64	8	4	4	19	14	5	20	10	10
4	146	85	61	9	5	4	19	7	12	26	16	10
5-9	738	398	340	60	35	25	105	59	46	139	78	61
5	127	64	63	7	4	3	16	13	3	17	8	9
6	145	81	64	10	7	3	12	10	2	29	15	14
7	162	79	83	16	8	8	25	9	16	35	19	16
8	157	88	69	18	10	8	26	14	12	27	16	11
9	147	86	61	9	6	3	26	13	13	31	20	11
10-14	892	425	467	74	37	37	146	72	74	142	66	76
10	180	87	93	16	8	8	27	13	14	32	17	15
11	177	84	93	14	7	7	29	17	12	32	14	18
12	181	84	97	14	7	7	31	17	14	22	10	12
13	164	87	77	17	11	6	21	11	10	29	12	17
14	190	83	107	13	4	9	38	14	24	27	13	14
15-19	1,062	541	521	85	41	44	172	93	79	186	91	95
15	194	96	98	13	5	8	29	18	11	30	14	16
16	178	91	87	15	9	6	28	10	18	25	10	15
17	202	113	89	21	12	9	25	17	8	36	23	13
18	217	104	113	21	7	14	31	14	17	46	23	23
19	271	137	134	15	8	7	59	34	25	49	21	28
20-24	2,067	947	1,120	192	46	144	352	154	198	492	236	256
20	305	157	148	19	8	11	56	30	26	62	30	32
21	353	172	181	27	9	18	61	28	33	91	44	47
22	450	208	242	49	7	42	73	38	35	112	58	54
23	486	197	289	57	15	42	88	29	59	114	55	59
24	473	213	260	40	9	31	74	29	45	113	49	64
25-29	2,355	1,188	1,167	135	46	89	434	216	218	598	308	290
25	505	239	266	35	8	27	94	46	48	132	66	66
26	514	265	249	26	8	18	101	50	51	133	68	65
27	448	223	225	27	13	14	94	43	51	104	52	52
28	512	265	247	22	8	14	87	47	40	137	70	67
29	376	196	180	25	9	16	58	30	28	92	52	40
30-34	2,019	1,055	964	111	45	66	329	165	164	464	249	215
30	469	248	221	19	9	10	80	33	47	112	56	56
31	432	213	219	28	12	16	51	25	26	105	55	50
32	395	208	187	21	8	13	65	31	34	100	56	44
33	357	190	167	17	5	12	64	35	29	79	46	33
34	366	196	170	26	11	15	69	41	28	68	36	32
35-39	1,592	805	787	91	47	44	264	127	137	276	139	137
35	326	170	156	15	8	7	54	28	26	66	32	34
36	341	172	169	21	14	7	65	29	36	52	26	26
37	347	174	173	19	7	12	57	28	29	64	30	34
38	299	142	157	21	8	13	48	24	24	45	22	23
39	279	147	132	15	10	5	40	18	22	49	29	20
40-44	1,470	750	720	103	45	58	262	146	116	282	135	147
40	300	140	160	16	5	11	50	25	25	64	30	34
41	295	152	143	20	8	12	55	29	26	59	25	34
42	279	141	138	22	11	11	47	21	26	52	24	28
43	289	152	137	20	8	12	51	32	19	58	30	28
44	307	165	142	25	13	12	59	39	20	49	26	23
45-49	1,754	872	882	118	64	54	312	154	158	364	176	188
45	312	152	160	18	8	10	52	31	21	62	38	24
46	404	210	194	28	14	14	70	38	32	75	35	40
47	406	204	202	28	14	14	73	33	40	84	39	45
48	393	185	208	31	23	8	73	31	42	98	41	57
49	239	121	118	13	5	8	44	21	23	45	23	22

平成8年1月1日現在

年 齢	池尻出張所			池尻1丁目			池尻2丁目			池尻3丁目		
	総 数	男	女	総 数	男	女	総 数	男	女	総 数	男	女
50-54	1,339	674	665	80	42	38	255	133	122	270	125	145
50	229	119	110	20	9	11	38	21	17	50	21	29
51	289	147	142	15	6	9	47	27	20	71	39	32
52	300	153	147	17	11	6	61	29	32	47	23	24
53	256	125	131	15	10	5	57	28	29	46	16	30
54	265	130	135	13	6	7	52	28	24	56	26	30
55-59	1,178	608	670	41	18	23	247	104	143	268	109	159
55	230	94	136	5	2	3	43	19	24	56	19	37
56	227	105	122	11	6	5	54	26	28	55	25	30
57	236	98	138	9	4	5	36	13	23	59	22	37
58	249	120	129	11	6	5	54	25	29	49	22	27
59	236	91	145	5	0	5	60	21	39	49	21	28
60-64	1,127	504	623	32	18	14	197	79	118	254	123	131
60	236	102	134	5	3	2	36	19	17	54	20	34
61	203	90	113	7	5	2	41	14	27	50	26	24
62	247	116	131	7	3	4	50	22	28	58	28	30
63	226	105	121	9	6	3	28	10	18	53	32	21
64	215	91	124	4	1	3	42	14	28	39	17	22
65-69	933	404	529	15	7	8	200	73	127	158	68	90
65	189	81	108	5	2	3	41	15	26	31	17	14
66	197	89	108	5	4	1	32	9	23	31	11	20
67	186	74	112	1	0	1	45	16	29	36	14	22
68	195	76	119	2	1	1	47	17	30	31	12	19
69	166	84	82	2	0	2	35	16	19	29	14	15
70-74	810	326	484	15	7	8	180	69	111	144	58	86
70	202	87	115	6	3	3	46	22	24	28	8	20
71	174	73	101	1	0	1	38	12	26	41	19	22
72	154	66	88	3	2	1	42	17	25	27	15	12
73	152	61	91	4	1	3	23	10	13	29	12	17
74	128	39	89	1	1	0	31	8	23	19	4	15
75-79	536	203	333	11	5	6	119	51	68	106	39	67
75	134	51	83	5	3	2	34	19	15	24	9	15
76	107	38	69	4	1	3	24	7	17	22	6	16
77	94	39	55	2	1	1	17	6	11	21	9	12
78	101	34	67	0	0	0	25	9	16	19	6	13
79	100	41	59	0	0	0	19	10	9	20	9	11
80-84	378	150	228	10	3	7	73	29	44	86	40	46
80	79	36	43	1	1	0	13	6	7	26	12	14
81	86	36	50	2	0	2	21	11	10	17	5	12
82	76	28	48	2	0	2	18	4	14	16	10	6
83	70	28	42	3	2	1	8	3	5	9	6	3
84	67	22	45	2	0	2	13	5	8	18	7	11
85-89	178	67	111	2	1	1	42	15	27	33	12	21
85	46	20	26	2	1	1	13	6	7	6	4	2
86	52	14	38	0	0	0	16	3	13	10	2	8
87	33	17	16	0	0	0	6	4	2	7	2	5
88	30	10	20	0	0	0	4	1	3	7	3	4
89	17	6	11	0	0	0	3	1	2	3	1	2
90-94	62	25	37	0	0	0	16	8	8	12	6	6
90	15	7	8	0	0	0	3	2	1	4	2	2
91	22	9	13	0	0	0	6	3	3	6	2	4
92	12	4	8	0	0	0	4	2	2	0	0	0
93	6	2	4	0	0	0	1	0	1	1	1	0
94	7	3	4	0	0	0	2	1	1	1	1	0
95-99	10	3	7	0	0	0	1	0	1	2	1	1
95	4	2	2	0	0	0	0	0	0	0	0	0
96	2	1	1	0	0	0	1	0	1	1	1	0
97	2	0	2	0	0	0	0	0	0	1	0	1
98	2	0	2	0	0	0	0	0	0	0	0	0
99	0	0	0	0	0	0	0	0	0	0	0	0
100以上	0	0	0	0	0	0	0	0	0	0	0	0
不詳者	0	0	0	0	0	0	0	0	0	0	0	0

世田谷地域

第17表のつづき

年 齢	池尻4丁目(1番～32番)			三 宿 1 丁 目			三 宿 2 丁 目			太子堂出張所		
	総 数	男	女	総 数	男	女	総 数	男	女	総 数	男	女
0-4	259	129	130	91	45	46	136	78	58	580	305	275
0	52	27	25	20	10	10	17	10	7	132	67	65
1	64	28	36	17	8	9	25	12	13	130	61	69
2	55	27	28	22	8	14	34	22	12	108	59	49
3	44	23	21	17	9	8	27	11	16	88	44	44
4	44	24	20	15	10	5	33	23	10	122	74	48
5-9	174	92	82	100	55	45	160	79	81	535	260	275
5	34	16	18	19	6	13	34	17	17	94	49	45
6	37	21	16	19	9	10	38	19	19	100	50	50
7	34	15	19	22	14	8	30	14	16	113	53	60
8	42	24	18	17	12	5	27	12	15	120	60	60
9	27	16	11	23	14	9	31	17	14	108	48	60
10-14	239	114	125	125	59	66	166	77	89	647	342	305
10	48	22	26	26	12	14	31	15	16	113	60	53
11	51	23	28	24	11	13	27	12	15	140	73	67
12	45	21	24	25	8	17	44	21	23	133	70	63
13	41	23	18	25	17	8	31	13	18	135	69	66
14	54	25	29	25	11	14	33	16	17	126	70	56
15-19	235	118	117	156	76	80	228	122	106	958	464	494
15	51	25	26	22	9	13	49	25	24	136	67	69
16	38	21	17	29	18	11	43	23	20	167	86	81
17	46	18	28	32	20	12	42	23	19	165	78	87
18	50	27	23	34	17	17	35	16	19	233	125	108
19	50	27	23	39	12	27	59	35	24	257	108	149
20-24	301	157	144	362	182	180	368	170	198	2,534	1,103	1,431
20	54	27	27	62	34	28	52	28	24	392	183	209
21	54	26	28	51	31	20	69	34	35	457	195	262
22	62	29	33	67	40	27	87	36	51	542	235	307
23	59	29	30	86	36	50	82	33	49	577	263	314
24	72	46	26	96	41	55	78	39	39	566	227	339
25-29	386	215	171	428	220	208	374	183	191	2,790	1,332	1,458
25	67	39	28	95	37	58	82	43	39	565	255	310
26	74	43	31	98	48	50	82	48	34	625	271	354
27	70	35	35	86	42	44	67	38	29	560	275	285
28	99	58	41	88	55	33	79	27	52	614	310	304
29	76	40	36	61	38	23	64	27	37	426	221	205
30-34	434	235	199	361	181	180	320	180	140	2,104	1,041	1,063
30	101	61	40	87	47	40	70	42	28	570	281	289
31	102	53	49	68	31	37	78	37	41	428	219	209
32	69	38	31	80	42	38	60	33	27	413	196	217
33	85	45	40	61	30	31	51	29	22	357	170	187
34	77	38	39	65	31	34	61	39	22	336	175	161
35-39	381	201	180	261	124	137	319	167	152	1,486	737	749
35	70	40	30	63	27	36	58	35	23	347	173	174
36	77	39	38	53	22	31	73	42	31	315	153	162
37	77	38	39	49	31	18	81	40	41	312	158	154
38	84	39	45	46	23	23	55	26	29	239	114	125
39	73	45	28	50	21	29	52	24	28	273	139	134
40-44	342	174	168	224	113	111	257	137	120	1,197	581	616
40	67	26	41	55	32	23	48	22	26	270	119	151
41	74	45	29	46	22	24	41	23	18	226	121	105
42	65	32	33	44	24	20	49	29	20	220	99	121
43	67	33	34	36	16	20	57	33	24	234	107	127
44	69	38	31	43	19	24	62	30	32	247	135	112
45-49	342	173	169	279	142	137	339	163	176	1,501	757	744
45	73	29	44	59	27	32	48	19	29	259	134	125
46	86	49	37	64	33	31	81	41	40	291	148	143
47	68	35	33	73	41	32	80	42	38	364	184	180
48	66	37	29	40	15	25	85	38	47	357	180	177
49	49	23	26	43	26	17	45	23	22	230	111	119

平成8年1月1日現在

年 齢	池尻4丁目(1番～32番)			三 宿1丁目			三 宿2丁目			太子堂出張所		
	総 数	男	女	総 数	男	女	総 数	男	女	総 数	男	女
50-54	239	117	122	229	119	110	266	138	128	1,340	630	710
50	41	22	19	44	25	19	36	21	15	223	104	119
51	55	22	33	48	24	24	53	29	24	281	140	141
52	54	28	26	57	29	28	64	33	31	270	117	153
53	39	22	17	31	14	17	68	35	33	278	126	152
54	50	23	27	49	27	22	45	20	25	288	143	145
55-59	185	86	99	190	85	105	247	108	141	1,176	550	626
55	35	13	22	36	16	20	55	25	30	255	108	147
56	29	16	13	34	14	20	44	18	26	236	106	130
57	39	16	23	44	22	22	49	21	28	225	112	113
58	46	27	19	31	17	14	58	23	35	241	121	120
59	36	14	22	45	16	29	41	19	22	219	103	116
60-64	184	93	91	216	90	126	244	101	143	1,103	489	614
60	39	19	20	48	16	32	54	25	29	251	107	144
61	30	15	15	34	12	22	41	18	23	215	98	117
62	36	20	16	47	23	24	49	20	29	213	103	110
63	44	20	24	40	17	23	52	20	32	244	103	141
64	35	19	16	47	22	25	48	18	30	180	78	102
65-69	167	69	98	197	95	102	196	92	104	941	422	519
65	29	9	20	51	21	30	32	17	15	207	89	118
66	36	17	19	44	19	25	49	29	20	217	106	111
67	39	15	24	30	17	13	35	12	23	173	73	100
68	40	16	24	37	18	19	38	12	26	187	85	102
69	23	12	11	35	20	15	42	22	20	157	69	88
70-74	124	51	73	145	60	85	202	81	121	706	273	433
70	30	16	14	44	22	22	48	16	32	183	78	105
71	24	10	14	26	10	16	44	22	22	141	49	92
72	25	12	13	21	9	12	36	11	25	138	59	79
73	23	6	17	32	12	20	41	20	21	145	52	93
74	22	7	15	22	7	15	33	12	21	99	35	64
75-79	83	33	50	95	27	68	122	48	74	549	198	351
75	16	4	12	23	6	17	32	10	22	115	37	78
76	17	6	11	21	7	14	19	11	8	112	42	70
77	15	9	6	13	4	9	26	10	16	102	30	72
78	13	6	7	20	4	16	24	9	15	110	46	64
79	22	8	14	18	6	12	21	8	13	110	43	67
80-84	55	22	33	77	27	50	77	29	48	395	136	259
80	13	6	7	9	3	6	17	8	9	86	30	56
81	9	3	6	18	8	10	19	9	10	90	39	51
82	10	3	7	17	6	11	13	5	8	86	31	55
83	16	7	9	16	7	9	18	3	15	75	25	50
84	7	3	4	17	3	14	10	4	6	58	11	47
85-89	20	10	10	39	17	22	42	12	30	203	68	135
85	6	2	4	9	5	4	10	2	8	57	22	35
86	4	1	3	9	3	6	13	5	8	43	12	31
87	5	3	2	7	4	3	8	4	4	37	10	27
88	4	3	1	8	3	5	7	0	7	42	17	25
89	1	1	0	6	2	4	4	1	3	24	7	17
90-94	12	5	7	8	2	6	14	4	10	70	12	58
90	4	2	2	1	0	1	3	1	2	25	3	22
91	2	1	1	5	2	3	3	1	2	18	3	15
92	5	2	3	1	0	1	2	0	2	12	3	9
93	0	0	0	1	0	1	3	1	2	6	0	6
94	1	0	1	0	0	0	3	1	2	9	3	6
95-99	2	0	2	3	1	2	2	1	1	14	3	11
95	0	0	0	3	1	2	1	1	0	7	2	5
96	0	0	0	0	0	0	0	0	0	5	1	4
97	1	0	1	0	0	0	0	0	0	0	0	0
98	1	0	1	0	0	0	1	0	1	0	0	0
99	0	0	0	0	0	0	0	0	0	2	0	2
100以上	0	0	0	0	0	0	0	0	0	1	0	1
不詳者	0	0	0	0	0	0	0	0	0	0	0	0

第17表のつづき

年 齢	太子堂1丁目			太子堂2丁目			太子堂3丁目			太子堂4丁目		
	総 数	男	女	総 数	男	女	総 数	男	女	総 数	男	女
総 数	2,849	1,335	1,514	3,724	1,682	2,042	3,164	1,483	1,681	2,685	1,275	1,410
0-4	144	80	64	71	36	35	89	42	47	59	39	20
0	35	20	15	19	9	10	15	7	8	14	7	7
1	32	17	15	20	7	13	26	12	14	8	5	3
2	21	13	8	10	5	5	15	7	8	16	10	6
3	21	8	13	11	9	2	13	4	9	11	8	3
4	35	22	13	11	6	5	20	12	8	10	9	1
5-9	123	55	68	86	40	46	77	35	42	41	21	20
5	22	7	15	15	8	7	13	8	5	8	4	4
6	20	8	12	15	6	9	19	8	11	4	2	2
7	28	14	14	15	8	7	14	5	9	10	7	3
8	32	16	16	20	10	10	17	9	8	6	2	4
9	21	10	11	21	8	13	14	5	9	13	6	7
10-14	142	74	68	94	48	46	85	41	44	53	32	21
10	29	18	11	12	4	8	14	5	9	7	4	3
11	28	12	16	26	12	14	16	11	5	12	9	3
12	30	15	15	18	11	7	23	10	13	9	5	4
13	28	18	10	19	9	10	17	6	11	17	13	4
14	27	11	16	19	12	7	15	9	6	8	1	7
15-19	171	76	95	149	75	74	124	64	60	114	58	56
15	24	12	12	19	12	7	14	7	7	18	5	13
16	33	19	14	30	17	13	19	9	10	15	8	7
17	28	16	12	23	12	11	25	10	15	24	12	12
18	39	16	23	35	17	18	41	26	15	26	18	8
19	47	13	34	42	17	25	25	12	13	31	15	16
20-24	292	106	187	524	212	312	353	158	195	331	139	192
20	62	24	38	72	33	39	45	28	17	58	25	33
21	39	15	24	107	43	64	55	21	34	68	27	41
22	67	20	47	113	43	70	72	31	41	54	20	34
23	53	26	27	119	50	69	95	43	52	67	29	38
24	71	20	51	113	43	70	86	35	51	84	38	46
25-29	339	151	188	500	238	262	431	215	216	430	223	207
25	66	27	39	113	54	59	95	49	46	79	31	48
26	66	25	41	105	47	58	105	45	60	97	49	48
27	69	33	36	95	49	46	87	46	41	93	53	40
28	78	37	41	101	46	55	92	51	41	99	58	41
29	60	29	31	86	42	44	52	24	28	62	32	30
30-34	313	157	156	385	186	199	306	161	145	235	113	122
30	75	36	39	103	49	54	92	44	48	71	35	36
31	69	36	33	67	29	38	68	41	27	55	27	28
32	49	29	20	87	46	41	49	26	23	47	16	31
33	65	27	38	62	29	33	47	18	29	31	19	12
34	55	29	26	66	33	33	50	32	18	31	16	15
35-39	270	142	128	246	113	133	200	111	89	175	83	92
35	50	30	20	59	25	34	44	25	19	43	12	31
36	71	36	35	50	23	27	43	24	19	33	15	18
37	51	25	26	54	23	31	48	31	17	37	21	16
38	41	22	19	40	22	18	30	15	15	26	13	13
39	57	29	28	43	20	23	35	16	19	36	22	14
40-44	211	106	105	214	105	109	137	63	74	148	80	68
40	57	26	31	48	21	27	34	17	17	24	11	13
41	46	26	20	39	21	18	23	12	11	28	15	13
42	33	16	17	50	24	26	20	8	12	24	13	11
43	31	15	16	36	18	18	27	10	17	33	16	17
44	44	23	21	41	21	20	33	16	17	39	25	14
45-49	256	129	127	239	115	124	204	103	101	188	100	88
45	47	25	22	42	21	21	35	18	17	30	14	16
46	51	21	30	46	24	22	46	27	19	28	15	13
47	71	36	35	53	21	32	38	21	17	55	30	25
48	57	31	26	52	29	23	49	19	30	49	27	22
49	30	16	14	46	20	26	36	18	18	26	14	12

平成8年1月1日現在

年齢	太子堂1丁目			太子堂2丁目			太子堂3丁目			太子堂4丁目		
	総数	男	女	総数	男	女	総数	男	女	総数	男	女
50-54	172	80	92	241	120	121	216	107	109	173	76	97
50	31	15	16	57	30	27	29	12	17	29	12	17
51	39	19	20	38	23	15	49	25	24	31	14	17
52	36	15	21	45	16	29	41	20	21	38	19	19
53	29	14	15	49	22	27	37	18	19	43	16	27
54	37	17	20	52	29	23	60	32	28	32	15	17
55-59	114	63	51	215	101	114	222	95	127	181	87	94
55	20	14	6	58	19	39	53	25	28	39	13	26
56	25	9	16	34	16	18	46	17	29	39	15	24
57	18	8	10	42	24	18	44	18	26	34	23	11
58	27	20	7	43	24	19	46	21	25	40	21	19
59	24	12	12	38	18	20	33	14	19	29	15	14
60-64	95	37	58	191	78	113	205	96	109	151	68	83
60	25	11	14	45	15	30	48	22	26	37	21	16
61	16	3	13	37	19	18	41	17	24	28	13	15
62	19	8	11	36	17	19	39	20	19	30	14	16
63	21	7	14	38	17	21	39	19	20	33	11	22
64	14	8	6	35	10	25	38	18	20	23	9	14
65-69	64	29	35	194	80	114	172	76	96	144	65	79
65	12	6	6	47	19	28	36	12	24	25	11	14
66	17	9	8	49	21	28	39	18	21	26	16	10
67	16	8	8	29	9	20	28	12	16	30	12	18
68	16	5	11	36	15	21	38	21	17	34	13	21
69	3	1	2	33	16	17	31	13	18	29	13	16
70-74	61	22	39	140	61	79	126	37	89	83	33	50
70	18	4	14	41	18	23	35	13	22	16	9	7
71	9	4	5	25	11	14	28	10	18	21	9	12
72	16	5	11	22	11	11	24	7	17	16	8	8
73	8	4	4	30	14	16	27	5	22	20	5	15
74	10	5	5	22	7	15	12	2	10	10	2	8
75-79	37	13	24	109	32	77	94	40	54	79	30	49
75	10	4	6	24	6	18	26	12	14	13	4	9
76	10	3	7	25	10	15	15	7	8	23	7	16
77	3	0	3	16	2	14	13	3	10	13	4	9
78	7	2	5	22	5	17	22	11	11	13	8	5
79	7	4	3	22	9	13	18	7	11	17	7	10
80-84	30	12	18	71	30	41	70	22	48	62	19	43
80	7	2	5	20	8	12	17	4	13	14	4	10
81	8	5	3	19	11	8	12	3	9	12	4	8
82	4	1	3	15	6	9	18	8	10	13	5	8
83	6	2	4	11	5	6	11	3	8	14	4	10
84	5	2	3	6	0	6	12	4	8	9	2	7
85-89	11	4	7	39	10	29	35	16	19	31	8	23
85	1	1	0	8	4	4	9	6	3	12	2	10
86	6	1	5	8	1	7	3	2	1	1	0	1
87	0	0	0	8	3	5	8	2	6	9	2	7
88	1	0	1	8	1	7	11	5	6	6	3	3
89	3	2	1	7	1	6	4	1	3	3	1	2
90-94	3	0	3	12	2	10	14	1	13	6	0	6
90	0	0	0	2	0	2	7	0	7	4	0	4
91	2	0	2	2	0	2	2	0	2	2	0	2
92	0	0	0	5	2	3	1	0	1	0	0	0
93	0	0	0	1	0	1	2	0	2	0	0	0
94	1	0	1	2	0	2	2	1	1	0	0	0
95-99	1	0	1	4	0	4	4	0	4	1	1	0
95	1	0	1	1	0	1	2	0	2	1	1	0
96	0	0	0	2	0	2	1	0	1	0	0	0
97	0	0	0	0	0	0	0	0	0	0	0	0
98	0	0	0	0	0	0	0	0	0	0	0	0
99	0	0	0	1	0	1	1	0	1	0	0	0
100以上	0	0	0	0	0	0	0	0	0	0	0	0
不詳者	0	0	0	0	0	0	0	0	0	0	0	0

第17表のつづき

年齢	太子堂5丁目			三軒茶屋1丁目			若林出張所			若林1丁目		
	総数	男	女	総数	男	女	総数	男	女	総数	男	女
総数	3,729	1,774	1,955	4,679	2,154	2,525	23,223	11,299	11,924	3,712	1,795	1,917
0-4	88	51	37	129	57	72	666	336	330	96	43	53
0	16	10	6	33	14	19	126	59	67	24	11	13
1	17	10	7	27	10	17	153	79	74	21	9	12
2	16	10	6	30	14	16	129	65	64	19	9	10
3	17	9	8	15	6	9	129	70	59	17	8	9
4	22	12	10	24	13	11	129	63	66	15	6	9
5-9	95	53	42	113	56	57	716	348	368	92	49	43
5	12	9	3	24	13	11	136	75	61	15	10	5
6	23	17	6	19	9	10	153	73	80	25	14	11
7	22	7	15	24	12	12	143	76	67	18	7	11
8	21	11	10	24	12	12	133	57	76	22	13	9
9	17	9	8	22	10	12	151	67	84	12	5	7
10-14	115	60	55	158	87	71	798	416	382	105	54	51
10	20	9	11	31	20	11	150	80	70	19	13	6
11	16	7	9	42	22	20	168	95	73	27	17	10
12	26	14	12	27	15	12	155	79	76	18	7	11
13	26	12	14	28	11	17	170	81	89	23	8	15
14	27	18	9	30	19	11	155	81	74	18	9	9
15-19	181	84	97	219	107	112	1,157	627	530	131	66	65
15	23	11	12	38	20	18	179	106	73	21	13	8
16	31	14	17	39	19	20	209	121	88	21	11	10
17	35	14	21	30	14	16	207	103	104	20	9	11
18	38	19	19	54	29	25	258	140	118	22	10	12
19	54	26	28	58	25	33	304	157	147	47	23	24
20-24	450	229	221	584	260	324	2,617	1,371	1,246	452	224	228
20	72	33	39	83	40	43	424	228	196	67	32	35
21	78	40	38	110	49	61	516	266	250	90	48	42
22	104	62	42	132	59	73	547	304	243	98	53	45
23	102	53	49	141	62	79	566	286	280	91	51	40
24	94	41	53	118	50	68	564	287	277	106	40	66
25-29	434	209	225	656	296	360	2,768	1,395	1,373	535	257	278
25	90	39	51	122	55	67	598	298	300	118	54	64
26	101	42	59	151	63	88	534	269	265	86	41	45
27	85	36	49	131	58	73	623	310	313	134	60	74
28	89	45	44	155	73	82	583	290	293	122	63	59
29	69	47	22	97	47	50	430	228	202	75	39	36
30-34	357	178	179	508	246	262	2,237	1,188	1,049	409	228	181
30	100	51	49	129	66	63	571	322	249	116	67	49
31	65	37	28	104	49	55	472	256	216	88	51	37
32	71	27	44	110	52	58	440	228	212	82	46	36
33	68	40	28	84	37	47	402	204	198	64	36	28
34	53	23	30	81	42	39	352	178	174	59	28	31
35-39	227	109	118	368	179	189	1,620	818	802	242	128	114
35	62	34	28	89	47	42	352	165	187	48	28	20
36	39	15	24	79	40	39	363	179	184	56	24	32
37	50	27	23	72	31	41	315	159	156	42	20	22
38	36	14	22	66	28	38	324	181	143	44	23	21
39	40	19	21	62	33	29	266	134	132	52	33	19
40-44	207	100	107	280	127	153	1,407	700	707	207	104	103
40	46	19	27	61	25	36	261	119	142	38	20	18
41	36	18	18	54	29	25	292	146	146	44	18	26
42	37	18	19	56	20	36	272	141	131	38	26	12
43	49	23	26	58	25	33	304	148	156	44	20	24
44	39	22	17	51	28	23	278	146	132	43	20	23
45-49	302	157	145	312	153	159	1,894	910	984	266	134	132
45	50	29	21	55	27	28	335	170	165	60	31	29
46	59	32	27	61	29	32	378	184	194	47	26	21
47	63	33	30	84	43	41	427	194	233	61	30	31
48	81	40	41	69	34	35	442	208	234	59	30	29
49	49	23	26	43	20	23	312	154	158	39	17	22

平成8年1月1日現在

年齢	太子堂5丁目			三軒茶屋1丁目			若林出張所			若林1丁目		
	総数	男	女	総数	男	女	総数	男	女	総数	男	女
50-54	244	123	121	294	124	170	1,537	712	825	229	116	113
50	35	14	21	42	21	21	259	113	146	44	23	21
51	59	31	28	65	28	37	322	148	174	43	16	27
52	56	25	31	54	22	32	323	143	180	48	25	23
53	52	29	23	68	27	41	299	157	142	40	22	18
54	42	24	18	65	26	39	334	151	183	54	30	24
55-59	200	90	110	244	114	130	1,390	684	706	227	104	123
55	36	14	22	49	23	26	300	151	149	42	22	20
56	42	25	17	50	24	26	252	118	134	36	13	23
57	36	16	20	51	23	28	251	119	132	41	22	19
58	37	12	25	48	23	25	274	145	129	51	25	26
59	49	23	26	46	21	25	313	151	162	57	22	35
60-64	216	99	117	245	111	134	1,231	561	670	180	82	98
60	37	18	19	59	20	39	271	128	143	37	16	21
61	49	20	29	44	26	18	244	127	117	38	22	16
62	38	18	20	51	26	25	259	120	139	47	23	24
63	57	27	30	56	22	34	239	89	150	30	8	22
64	35	16	19	35	17	18	218	97	121	28	13	15
65-69	197	92	105	170	80	90	1,095	487	608	172	76	96
65	44	18	26	43	23	20	227	99	128	34	14	20
66	51	27	24	35	15	20	230	94	136	39	19	20
67	38	16	22	32	16	16	234	102	132	34	18	16
68	26	14	12	37	17	20	208	97	111	42	14	28
69	38	17	21	23	9	14	196	95	101	23	11	12
70-74	141	50	91	155	70	85	838	326	512	141	59	82
70	31	10	21	42	24	18	217	79	138	36	15	21
71	33	9	24	25	6	19	181	74	107	24	8	16
72	29	14	15	31	14	17	155	63	92	23	13	10
73	26	9	17	34	15	19	156	57	99	34	14	20
74	22	8	14	23	11	12	129	53	76	24	9	15
75-79	113	43	70	117	40	77	523	210	313	88	27	61
75	19	5	14	23	6	17	145	59	86	29	10	19
76	16	6	10	23	9	14	109	43	66	18	5	13
77	30	13	17	27	8	19	90	41	49	13	6	7
78	22	10	12	24	10	14	83	38	45	9	4	5
79	26	9	17	20	7	13	96	29	67	19	2	17
80-84	91	28	63	71	25	46	388	122	266	71	24	47
80	17	8	9	11	4	7	99	34	65	14	5	9
81	19	4	15	20	12	8	76	28	48	10	3	7
82	17	5	12	19	6	13	75	23	52	20	8	12
83	24	9	15	9	2	7	73	21	52	13	5	8
84	14	2	12	12	1	11	65	16	49	14	3	11
85-89	48	14	34	39	16	23	223	61	162	48	17	31
85	15	4	11	12	5	7	62	18	44	13	6	7
86	18	4	14	7	4	3	44	12	32	14	4	10
87	6	2	4	6	1	5	47	11	36	9	1	8
88	6	3	3	10	5	5	44	12	32	7	3	4
89	3	1	2	4	1	3	26	8	18	5	3	2
90-94	23	5	18	12	4	8	93	23	70	18	3	15
90	8	2	6	4	1	3	28	7	21	7	2	5
91	8	2	6	2	1	1	22	2	20	3	0	3
92	2	0	2	4	1	3	19	8	11	5	0	5
93	3	0	3	0	0	0	8	2	6	1	0	1
94	2	1	1	2	1	1	16	4	12	2	1	1
95-99	0	0	0	2	2	2	23	3	20	2	0	2
95	0	0	0	4	1	1	8	1	7	0	0	0
96	0	0	0	2	1	1	7	2	5	1	0	1
97	0	0	0	0	0	0	3	0	3	1	0	1
98	0	0	0	0	0	0	4	0	4	0	0	0
99	0	0	0	0	0	0	1	0	1	0	0	0
100以上	0	0	0	1	0	1	2	1	1	1	0	1
不詳者	0	0	0	0	0	0	0	0	0	0	0	0

世田谷地域