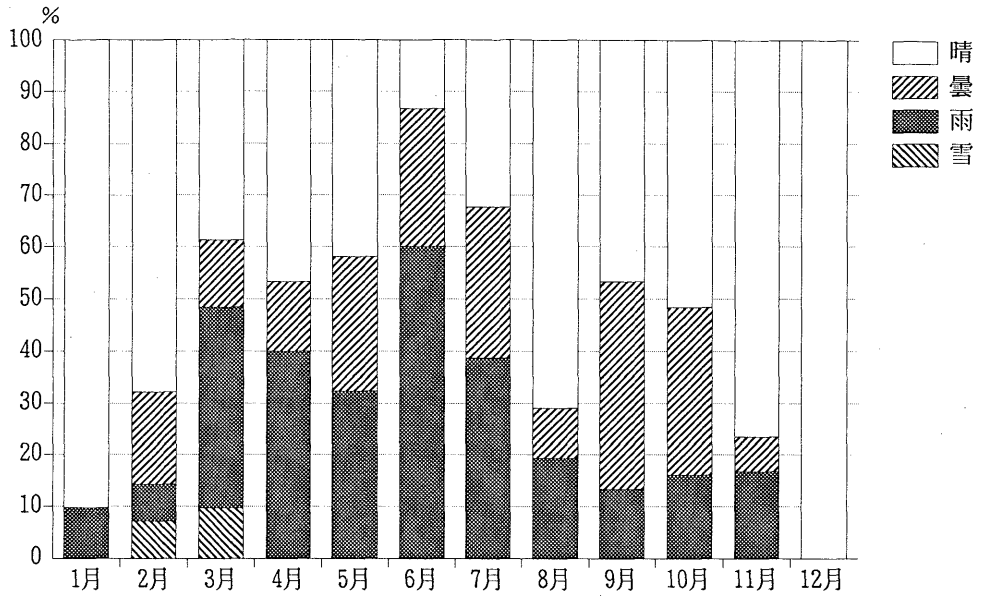
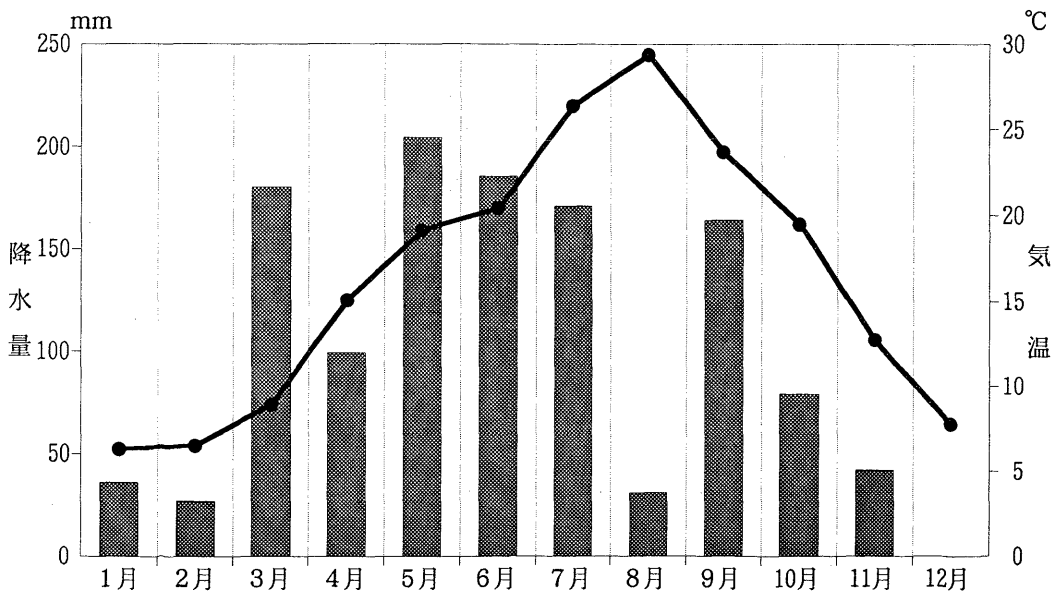


土地・気象

第1図 月別天気割合（平成7年）



第2図 平均気温と降水量（平成7年）



土地

第1表 町 丁 別 面 積

(単位=km ²)				平成9年1月1日			
町	丁	面積	千分比(‰)	町	丁	面積	千分比(‰)
総	数	58.084	1000.0	下	馬 1丁目	0.241	4.1
世田谷地域		12.333	212.2	"	" 2丁目	0.268	4.6
池尻	出張所	1.191	20.5	"	" 3丁目	0.190	3.3
太子	出張所	1.048	18.0	"	" 4丁目	0.196	3.4
若林	出張所	1.169	20.1	"	" 5丁目	0.215	3.7
上町	出張所	2.566	44.2	"	" 6丁目	0.295	5.1
経下	出張所	2.918	50.2	野	沢 1丁目	0.148	2.5
上	出張所	2.078	35.8	"	" 2丁目	0.129	2.2
	出張所	1.363	23.5	"	" 3丁目	0.260	4.5
				"	" 4丁目	0.136	2.3
池尻	1丁目	0.209	3.6	上	馬 1丁目	0.158	2.7
"	2丁目	0.189	3.3	"	" 2丁目	0.174	3.0
"	3丁目	0.212	3.6	"	" 3丁目	0.082	1.4
"	4丁目			"	" 4丁目	0.222	3.8
(1番~32番)		0.217	3.7	"	" 5丁目	0.240	4.1
三宿	1丁目	0.165	2.8	駒	沢 1丁目	0.218	3.8
"	2丁目	0.199	3.4	"	" 2丁目	0.269	4.6
太子	1丁目	0.193	3.3	北	沢 地 域	8.645	148.7
"	2丁目	0.178	3.1	梅代	丘 出張所	1.597	27.4
"	3丁目	0.167	2.9	新	沢 出張所	1.026	17.7
"	4丁目	0.148	2.5	代	田 出張所	1.422	24.5
"	5丁目	0.157	2.7	北	沢 出張所	0.981	16.9
三軒茶屋	1丁目	0.205	3.5	松	原 出張所	1.494	25.7
"	2丁目	0.275	4.7	松	沢 出張所	2.125	36.6
若林	1丁目	0.177	3.0	代	田 1丁目	0.201	3.5
"	2丁目	0.170	2.9	"	" 2丁目	0.197	3.4
"	3丁目	0.173	3.0	"	" 3丁目	0.287	4.9
"	4丁目	0.214	3.7	"	" 4丁目	0.296	5.1
"	5丁目	0.160	2.8	"	" 5丁目	0.183	3.2
世田谷	1丁目	0.279	4.8	"	" 6丁目	0.201	3.5
"	2丁目	0.154	2.7	梅	丘 1丁目	0.204	3.5
"	3丁目	0.132	2.3	"	" 2丁目	0.199	3.4
"	4丁目	0.207	3.6	"	" 3丁目	0.089	1.5
"	桜 1丁目	0.242	4.2	豪	徳 寺 1丁目	0.206	3.5
"	2丁目	0.159	2.7	"	" 2丁目	0.214	3.7
"	3丁目	0.232	4.0	代	沢 1丁目	0.194	3.3
弦	1丁目	0.276	4.8	"	" 2丁目	0.269	4.6
"	2丁目	0.222	3.8	"	" 3丁目	0.153	2.6
"	3丁目	0.208	3.6	"	" 4丁目	0.217	3.7
"	4丁目	0.223	3.8	"	" 5丁目	0.160	2.8
"	5丁目	0.232	4.0	池	尻 4丁目	0.033	0.5
宮	坂 1丁目	0.270	4.6	(33番~39番)			
"	2丁目	0.182	3.1	羽	根 木 1丁目	0.155	2.7
"	3丁目	0.238	4.1	"	" 2丁目	0.169	2.9
桜	丘 1丁目	0.252	4.3	大	原 1丁目	0.240	4.1
"	2丁目	0.191	3.3	"	" 2丁目	0.178	3.1
"	3丁目	0.236	4.1	北	沢 1丁目	0.256	4.4
"	4丁目	0.295	5.1	"	" 2丁目	0.185	3.2
"	5丁目	0.259	4.5	"	" 3丁目	0.156	2.7
経	堂 1丁目	0.213	3.7	"	" 4丁目	0.180	3.1
"	2丁目	0.165	2.8	"	" 5丁目	0.204	3.5
"	3丁目	0.172	3.0	松	原 1丁目	0.283	4.9
"	4丁目	0.222	3.8	"	" 2丁目	0.258	4.4
"	5丁目	0.223	3.8				

土地・気象

第1表のつづき

町	丁	面積	千分比(%)	町	丁	面積	千分比(%)
松	原 3丁目	0.217	3.7	中	町 1丁目	0.164	2.8
"	" 4丁目	0.183	3.2	"	" 2丁目	0.255	4.4
"	" 5丁目	0.308	5.3	"	" 3丁目	0.194	3.3
"	" 6丁目	0.245	4.2	"	" 4丁目	0.198	3.4
赤	堤 1丁目	0.283	4.9	"	" 5丁目	0.190	3.3
"	" 2丁目	0.213	3.7	上	用賀 1丁目	0.208	3.5
"	" 3丁目	0.222	3.8	"	" 2丁目	0.220	3.7
"	" 4丁目	0.212	3.6	"	" 3丁目	0.153	2.6
"	" 5丁目	0.178	3.1	"	" 4丁目	0.216	3.7
桜	上水 1丁目	0.202	3.5	"	" 5丁目	0.212	3.6
"	" 2丁目	0.168	2.9	"	" 6丁目	0.236	4.0
"	" 3丁目	0.243	4.2	用	賀 1丁目	0.230	3.9
"	" 4丁目	0.197	3.4	"	" 2丁目	0.295	5.0
"	" 5丁目	0.207	3.6	"	" 3丁目	0.154	2.6
				"	" 4丁目	0.232	3.9
五川地域		15.795	271.9	玉	川 1丁目	0.308	5.3
奥	沢 出張所	1.216	20.9	"	" 2丁目	0.158	2.7
九	品 出張所	1.245	21.4	"	" 3丁目	0.260	4.4
等	野 出張所	2.883	49.6	"	" 4丁目	0.198	3.4
上	野 出張所	2.536	43.7	瀬	田 1丁目	0.258	4.4
用	賀 出張所	4.498	77.4	"	" 2丁目	0.211	3.6
深	沢 出張所	3.417	58.8	"	" 3丁目	0.109	1.8
				"	" 4丁目	0.291	5.0
東	玉川 1丁目	0.237	4.1	"	" 5丁目	0.232	3.9
"	" 2丁目	0.249	4.3	玉	川台 1丁目	0.115	1.9
奥	沢 1丁目	0.299	5.1	"	" 2丁目	0.202	3.4
"	" 2丁目	0.245	4.2	駒	沢 3丁目	0.144	2.5
"	" 3丁目	0.186	3.2	"	" 4丁目	0.172	3.0
"	" 4丁目	0.118	2.0	"	" 5丁目	0.128	2.2
"	" 5丁目	0.214	3.7	駒	沢公園	0.344	5.9
"	" 6丁目	0.184	3.2	新	町 1丁目	0.198	3.4
"	" 7丁目	0.281	4.8	"	" 2丁目	0.200	3.4
"	" 8丁目	0.148	2.5	"	" 3丁目	0.126	2.2
玉川田園調布	1丁目	0.176	3.0	桜	新町 1丁目	0.217	3.7
"	2丁目	0.124	2.1	"	" 2丁目	0.182	3.1
玉	堤 1丁目	0.496	8.5	深	沢 1丁目	0.231	4.0
"	" 2丁目	0.148	2.5	"	" 2丁目	0.182	3.1
等	々力 1丁目	0.243	4.2	"	" 3丁目	0.128	2.2
"	" 2丁目	0.240	4.1	"	" 4丁目	0.291	5.0
"	" 3丁目	0.201	3.5	"	" 5丁目	0.291	5.0
"	" 4丁目	0.141	2.4	"	" 6丁目	0.220	3.8
"	" 5丁目	0.218	3.8	"	" 7丁目	0.230	4.0
"	" 6丁目	0.244	4.2	"	" 8丁目	0.133	2.3
"	" 7丁目	0.243	4.2	砧地域		13.591	234.0
"	" 8丁目	0.202	3.5	祖	師谷 出張所	1.670	28.8
尾	山台 1丁目	0.143	2.5	成	船橋 出張所	2.269	39.1
"	" 2丁目	0.184	3.2	喜	多見 出張所	1.879	32.3
"	" 3丁目	0.180	3.1	砧	多見 出張所	4.001	68.9
上	野毛 1丁目	0.205	3.5		出張所	3.772	64.9
"	" 2丁目	0.253	4.4	祖	師谷 1丁目	0.178	3.0
"	" 3丁目	0.161	2.8	"	" 2丁目	0.128	2.2
"	" 4丁目	0.212	3.6	"	" 3丁目	0.298	5.1
野	毛 1丁目	0.241	4.1	"	" 4丁目	0.206	3.5
"	" 2丁目	0.288	5.0	"	" 5丁目	0.222	3.8
"	" 3丁目	0.175	3.0				

第1表のつづき

町	丁	面積	千分比(%)	町	丁	面積	千分比(%)	
祖成	師谷 6丁目	0.220	3.7	砧	4丁目	0.190	3.3	
	師谷 1丁目	0.254	4.3		"	5丁目	0.169	2.9
	" 2丁目	0.266	4.5		"	6丁目	0.163	2.8
	" 3丁目	0.233	4.0		"	7丁目	0.149	2.6
	" 4丁目	0.317	5.4		"	8丁目	0.204	3.5
	" 5丁目	0.212	3.6		砧公園		0.517	8.9
	" 6丁目	0.293	5.0		烏山地域		7.720	132.9
	" 7丁目	0.231	3.9			上北沢出張所		1.724
	" 8丁目	0.223	3.8	上祖師谷出張所		2.159	37.2	
" 9丁目	0.240	4.1	烏山出張所		3.837	66.1		
船橋	1丁目	0.255	4.3	上北沢 1丁目	0.224	3.9		
	" 2丁目	0.123	2.1	" 2丁目	0.222	3.8		
	" 3丁目	0.171	2.9	" 3丁目	0.178	3.1		
	" 4丁目	0.218	3.7	" 4丁目	0.187	3.2		
	" 5丁目	0.215	3.7	" 5丁目	0.250	4.3		
千歳	6丁目	0.140	2.4	八幡山 1丁目	0.179	3.1		
	7丁目	0.178	3.0	" 2丁目	0.202	3.5		
	1丁目	0.166	2.8	" 3丁目	0.282	4.9		
喜多見	2丁目	0.252	4.3	上祖師谷 1丁目	0.218	3.8		
	" 3丁目	0.140	2.4	" 2丁目	0.271	4.7		
	" 4丁目	0.153	2.6	" 3丁目	0.163	2.8		
	" 5丁目	0.146	2.5	" 4丁目	0.237	4.1		
	" 6丁目	0.140	2.4	" 5丁目	0.153	2.6		
	" 7丁目	0.284	4.9	" 6丁目	0.157	2.7		
宇奈根	2丁目	0.293	5.0	" 7丁目	0.137	2.4		
	3丁目	0.178	3.1	粕谷 1丁目	0.249	4.3		
	4丁目	0.270	4.6	" 2丁目	0.240	4.1		
	5丁目	0.226	3.9	" 3丁目	0.214	3.7		
	6丁目	0.138	2.4	" 4丁目	0.120	2.1		
	7丁目	0.329	5.7	給田 1丁目	0.182	3.1		
	8丁目	0.166	2.9	" 2丁目	0.121	2.1		
9丁目	0.292	5.0	" 3丁目	0.210	3.6			
鎌田	1丁目	0.340	5.9	" 4丁目	0.208	3.6		
	2丁目	0.331	5.7	" 5丁目	0.125	2.2		
	3丁目	0.132	2.3	南烏山 1丁目	0.174	3.0		
	1丁目	0.409	7.0	" 2丁目	0.204	3.5		
岡本	2丁目	0.235	4.0	" 3丁目	0.132	2.3		
	3丁目	0.227	3.9	" 4丁目	0.163	2.8		
	4丁目	0.151	2.6	" 5丁目	0.154	2.7		
大蔵	1丁目	0.254	4.4	" 6丁目	0.217	3.7		
	2丁目	0.251	4.3	北烏山 1丁目	0.311	5.4		
	3丁目	0.239	4.1	" 2丁目	0.124	2.1		
	1丁目	0.202	3.5	" 3丁目	0.224	3.9		
	2丁目	0.152	2.6	" 4丁目	0.198	3.4		
砧	3丁目	0.100	1.7	" 5丁目	0.176	3.0		
	4丁目	0.204	3.5	" 6丁目	0.236	4.1		
	5丁目	0.219	3.8	" 7丁目	0.242	4.2		
鎌田	6丁目	0.156	2.7	" 8丁目	0.210	3.6		
	1丁目	0.269	4.6	" 9丁目	0.226	3.9		
	2丁目	0.145	2.5					
	3丁目	0.189	3.3					

資料：生活文化部管理課

第2表 東京都地域別面積

(単位=km ²)			平成7年10月1日		
地域	面積	千分比(%)	地域	面積	千分比(%)
総数	2186.77	1,000.00	東村山市	17.17	7.85
区部	621.15	284.05	国分寺市	11.48	5.25
千代田区	11.64	5.32	国立市	8.15	3.73
中央区	10.15	4.64	田無市	6.80	3.11
港区	20.31	9.29	保谷市	9.05	4.14
新宿区	18.23	8.34	福生市	10.24	4.68
文京区	11.31	5.17	狛江市	6.39	2.92
台東区	10.08	4.61	東大和市	13.54	6.19
墨田区	13.75	6.29	清瀬市	10.19	4.66
江東区	39.20	17.93	東久留米市	12.92	5.91
品川区	22.69	10.38	武蔵村山市	15.37	7.03
目黒区	14.70	6.72	多摩市	21.08	9.64
大田区	59.46	27.19	稲城市	17.97	8.22
世田谷区	58.08	26.56	羽村市	9.91	4.53
渋谷区	15.11	6.91	あきる野市	73.34	33.54
中野区	15.59	7.13	都部	375.96	171.92
杉並区	34.02	15.56	西多摩郡	375.96	171.92
豊島区	13.01	5.95	瑞穂町	16.83	7.70
北区	20.59	9.42	日の出町	28.08	12.84
荒川区	10.20	4.66	檜原村	105.42	48.21
板橋区	32.17	14.71	奥多摩町	225.63	103.18
練馬区	48.16	22.02	島部	405.72	185.53
足立区	53.20	24.33	大島支庁	141.82	64.85
葛飾区	34.84	15.93	大島町	91.06	41.64
江戸川区	49.86	22.80	利島村	4.12	1.88
荒川区	1.15	0.53	新島村	27.77	12.70
中央防波堤埋立地	3.65	1.67	神津島村	18.87	8.63
市部	783.94	358.49	三宅支庁	76.08	34.79
八王子市	186.31	85.20	三宅村	55.50	25.38
立川市	24.38	11.15	御蔵島村	20.58	9.41
武蔵野市	10.73	4.91	八丈支庁	83.41	38.14
三鷹市	16.50	7.55	八丈町	72.62	33.21
青梅市	103.26	47.22	青ヶ島村	5.98	2.73
府中市	29.34	13.42	鳥島	4.79	2.19
昭島市	17.33	7.92	須美寿島	0.02	0.01
調布市	21.53	9.85	小笠原支庁	104.41	47.75
町田市	71.64	32.76	小笠原村	104.41	47.75
小金井市	11.33	5.18			
小平市	20.46	9.36			
日野市	27.53	12.59			

資料：建設省国土地理院「平成7年全国都道府県市区町村別面積調」

注・国土地理院から境界未定として面積の公表が保留されている区的面積については、東京都総務局行政部が算出した面積を事務処理上暫定的に使用する。

第3表 都市計画用途地域

種 類	面 積	割 合 (%)	平成8年5月31日現在	
			建築物の延べ面積の敷地面積に対する割合 (%)	建築物の建築面積の敷地面積に対する割合 (%)
総 数	5,680.2	100.0		
第一種低層住居専用地域	2,919.2	51.4		
	8.4	0.2	60	30
	260.5	4.6	80	40
	1,743.8	30.7	100	50
	220.7	3.9	150	50
	1.9	0.0	150	50
	677.5	11.9	150	60
	6.4	0.1	200	60
第二種低層住居専用地域	79.1	1.4		
	42.0	0.7	150	60
	37.1	0.7	200	60
第一種中高層住居専用地域	1,339.6	23.6		
	5.4	0.1	100	40
	7.8	0.1	100	50
	31.9	0.6	150	50
	14.3	0.3	150	60
	7.1	0.1	200	50
	1,268.4	22.3	200	60
	4.7	0.1	300	60
第二種中高層住居専用地域	137.9	2.4		
	136.6	2.4	200	60
	1.3	0.0	300	60
第一種住居地域	546.3	9.6		
	493.4	8.7	200	60
	52.9	0.9	300	60
第二種住居地域	103.6	1.8		
	45.9	0.8	200	60
	57.7	1.0	300	60
準住居地域	61.0	1.1		
	8.8	0.2	200	60
	52.2	0.9	300	60
近隣商業地域	346.0	6.1		
	45.1	0.8	200	80
	294.2	5.2	300	80
	6.7	0.1	400	80
商業地域	89.3	1.6		
	4.7	0.1	300	80
	18.1	0.3	400	80
	57.4	1.0	500	80
	9.1	0.2	600	80
準工業地域	58.2	1.0		
	54.8	0.9	200	60
	3.4	0.1	300	60

資料：都市整備部都市計画課

第4表 世田谷区の基準地価格

(単位価格=千円/㎡)				平成4～8年					
番号	土地の所在	(住居表示)	建築制限	平成4年	平成5年	平成6年	平成7年	平成8年	
1	若林	4-189-24	(4-4-19)	1低専 (60, 150)	718	572	520	508	501
2	世田谷	1-168-21	(1-5-13)	1低専 (60, 150)	824	632	615	590	567
3	豪徳寺	2-1064-11	(2-18-15)	1低専 (60, 150)	1,000	770	700	670	645
4	中町	1-55-33	(1-20-17)	1低専 (40, 100)	1,090	763	671	640	613
5	駒沢	2-1033-11	(2-25-12)	1低専 (50, 100)	880	670	620	590	571
6	代田	3-418-2	(3-51-9)	1低専 (60, 150)	1,110	850	760	715	675
7	梅丘	1-1472-9	(1-61-8)	1低専 (60, 150)	1,070	830	740	700	671
8	豪徳寺	1-1883-9	(1-53-8)	1住居 (200)	892	710	634	602	583
9	経堂	1-84-1	(1-1-12)	1低専 (60, 150)	960	740	670	635	613
10	赤堤	1-234-26	(1-30-13)	1低専 (50, 100)	1,040	800	722	683	660
11	代沢	3-190-26	(3-20-1)	1低専 (50, 150)	1,150	863	750	695	650
12	代田	4-806-19	(4-18-11)	1低専 (60, 150)	1,050	802	715	678	651
13	北沢	5-823-15	(5-14-13)	1低専 (60, 150)	860	700	616	590	572
14	松原	2-714-6	(2-14-17)	1低専 (60, 150)	900	700	625	600	582
15	船橋	4-534-12	(4-5-9)	1低専 (50, 100)	750	580	525	500	485
16	上北沢	1-778-3	(1-22-35)	1中専 (60, 200)	725	580	520	491	473
17	八幡山	3-242-19	(3-29-8)	1低専 (40, 80)	740	592	530	506	485
18	下馬	6-52-3	(6-41-17)	1低専 (50, 150)	1,050	770	679	653	626
19	下馬	3-45-15	(3-7-8)	1低専 (50, 150)	1,110	812	715	678	653
20	中町	3-112-13	(3-18-12)	1低専 (50, 100)	940	746	678	649	624
21	岡本	3-408-4	(3-7-2)	1低専 (40, 80)	560	534	518
22	池尻	3-360-11	(3-18-12)	1住居 (200)	900	670	615	603	582
23	玉堤	2-2694-9	(2-7-7)	1中専 (40, 200)	630	500	460	450	445
24	深沢	2-44-20	(2-14-12)	1低専 (50, 100)	945	709	634	605	588
25	上馬	2-15-9	(2-32-10)	1中専 (60, 200)	900	692	628	598	579
26	東玉川	2-170-3	(2-33-13)	1低専 (50, 100)	1,020	800	720	680	638
27	赤堤	4-413-7	(4-8-19)	1低専 (60, 150)	1,010	770	697	657	633
28	岡本	2-617-4	(2-3-19)	1低専 (40, 80)	737	580	520	510	495
29	玉川台	2-470	(2-8-8)	2低専 (60, 150)	900	695	630	605	585
30	上用賀	4-166-2	(4-2-6)	1低専 (50, 100)	850	680	625	600	580
31	深沢	7-31-3	(7-15-19)	1低専 (50, 100)	1,050	829	745	708	671
32	成城	9-887-9	(9-21-4)	1低専 (40, 80)	780	602	548	532	516
33	駒沢	4-80-15	(4-27-15)	1低専 (50, 100)	980	755	655	630	609
34	祖師谷	3-505-4	(3-39-4)	1低専 (60, 150)	748	606	537	513	498
35	上祖師谷	4-1210-10	(4-17-5)	1低専 (50, 100)	590	460	414	403	400
36	千歳台	2-854-6	(2-42-5)	1低専 (40, 80)	619	482	445	438	431
37	下馬	1-125-3	(1-24-6)	1中専 (60, 200)	946	718	660	633	610
38	粕谷	2-128-2	(2-14-13)	1低専 (40, 80)	622	510	459	440	429
39	千歳台	6-630-3	(6-9-16)	1中専 (60, 200)	580	462	442	436	430
40	給田	1-772-2	(1-18-2)	1低専 (40, 80)	600	500	464	450	445
41	給田	4-177-2	(4-3-8)	1低専 (40, 80)	510	420	417	416	415
42	北鳥山	1-920-6	(1-37-3)	1低専 (40, 80)	657	520	478	458	444
43	八幡山	2-35-15	(2-3-20)	1低専 (50, 100)	690	555	500	476	459
44	北鳥山	4-1436-44	(4-40-9)	1低専 (40, 80)	572	445	414	406	400
45	給田	5-19-5	(5-14-4)	1低専 (40, 80)	488	408	405	400	399
46	喜多見	7-3147-3	(7-15-10)	1低専 (40, 80)	503	435	412	400	392
47	宇奈根	1-472-24	(1-7-8)	1低専 (40, 80)	413	380	377	370	370
48	成城	3-275-2	(3-7-15)	1低専 (40, 80)	1,480	1,000	785	730	675
49	弦巻	4-15-10	(4-2-7)	1中専 (60, 200)	1,010	800	718	679	650
50	瀬田	3-790-3	(3-1-19)	1住居 (200)	882	680	620	598	579
51	桜丘	3-2915-3	(3-37-17)	1低専 (60, 150)	875	704	602	578	560
52	瀬田	4-333-8	(4-36-21)	1低専 (40, 100)	1,050	752	680	650	625
53	祖師谷	1-105-17	(1-16-6)	1低専 (60, 150)	745	600	535	510	493
54	代田	2-668-31	(2-23-15)	1低専 (50, 150)	725	695
55	弦巻	5-616-19	(5-19-8)	1低専 (60, 150)	928	710	650	620	598

第4表のつづき

番号	土地の所在 (住居表示)	建築制限	平成4年	平成5年	平成6年	平成7年	平成8年
56	赤 堤3-271-3 (3-9-9)	1低専 (50,100)	1,070	820	735	695	670
57	玉 堤1-2490-10 (1-6-14)	1中専 (40,200)	665	525	490	478	472
5-1	三軒茶屋2-176-12 (2-17-10)	商業 (600)	5,050	3,550	2,530	1,850	1,520
5-2	大 原1-1275-10 (1-62-5)	商業 (500)	1,970	1,490	1,300	1,040	920
5-3	玉 川2-1516-1 (2-24-6)	商業 (500)	5,360	4,000	3,190	2,420	1,960
5-4	桜 3-409-15 (3-7-13)	近商 (300)	1,380	1,050	819	750	700
5-5	奥 沢8-236-10 (8-32-12)	近商 (300)	1,820	1,280	1,060	940	846
5-6	梅 丘1-1462-15 (1-21-4)	近商 (300)	1,770	1,340	1,080	923	830
5-7	祖 師 谷1-131-15 (1-11-11)	近商 (300)	1,620	1,150	950	835	750
5-8	北 沢2-294-3 (2-4-10)	商業 (500)	3,150	2,240	1,690	1,470	1,300
5-9	経 堂2-193-3 (2-2-3)	近商 (300)	3,080	2,200	1,820	1,450	1,230
5-10	上 野 毛1-225-3 (1-14-6)	近商 (300)	1,880	1,320	1,060	945	850
5-11	世 田 谷1-93-1 (1-12-13)	近商 (300)	1,580	1,200	1,030	880	795
5-12	成 城2-138-3 (2-35-12)	近商 (300)	2,650	1,750	1,280	1,100	983
5-13	上 北 沢4-1077-2 (4-29-24)	近商 (300)	1,660	1,190	1,010	868	779
5-14	赤 堤4-532-4 (4-48-5)	近商 (300)	1,810	1,370	1,200	990	890
5-15	野 沢4-231-8 (4-9-14)	近商 (300)	1,890	1,290	1,080	905	796
5-16	南 鳥 山6-776-3 (6-7-15)	近商 (300)	...	1,450	1,170	940	845
5-17	深 沢5-4-10 (5-1-15)	近商 (300)	1,340	1,030	850	790	743
5-18	等 々 力2-17-6 (2-19-15)	近商 (300)	2,650	1,850	1,380	1,110	997
7-1	桜 新 町2-509-3 (2-29-15)	準工 (200)	1,000	790	708	671	635

資料；都市整備部土地調整課

注・建築制限の項は、用途地域・(建ぺい率；容積率)を表した。

複数の筆にまたがる土地の所在は、代表地番で表わした。

価格は、7月1日現在で10月1日告示されたもの。

第5表 地 目 別 土 地 面 積

年 次	総 数	各年1月1日									
		宅 地				田	畑	山林・ 原野	池沼	雑種地	免税点 未 満
		総 数	商業地区	工業地区	住宅地区						
4	3,772.03	3,387.96	120.78	—	3,267.18	2.12	248.93	13.38	0.13	118.94	0.57
5	3,769.73	3,399.65	121.20	—	3,278.45	2.06	232.93	13.12	0.12	119.91	1.94
6	3,754.05	3,399.06	130.52	—	3,268.54	2.01	218.75	11.76	0.12	120.72	1.63
7	3,745.16	3,405.22	129.43	—	3,275.78	1.92	210.37	11.38	0.03	114.18	2.06
8	3,733.10	3,400.37	128.73	—	3,271.64	1.30	203.98	10.66	0.03	114.60	2.15

資料；東京都統計部統計調整課

注・本表数字は固定資産税の対象となる評価面積であり、寺・学校用地等は含まれていない。

田畑にはそれぞれ転田・転用畑含み、雑種地とは、運動場・ゴルフ場・鉄軌道用地・高圧鉄塔用地等をいう。

免税点未満とは、土地に対して課する固定資産税の課税標準となるべき額が30万円に満たないものである。

第6表 水準点の位置と高さ

(単位=m)

基準日 各年1月1日

所在地		東京湾平均海面				
町名	目標	平成4年	平成5年	平成6年	平成7年	平成8年
太子堂 1丁目4番	世田谷台ビロティ前	32.5610	32.5654	32.5630	32.5636	32.5690
三軒茶屋 1丁目29番	ダスキン玉川前	33.2867	33.2909	33.2880	33.2867	33.2924
若林 2丁目38番	若林陸橋脇	37.0774	37.0789	37.0770	37.0770	37.0819
" 3丁目34番	北野稲荷神社前	31.8230	31.8235	31.8223	31.8223	31.8275
世田谷 2丁目13番	清水屋酒店前	38.6976	38.6983	38.6958	38.6979	38.7019
代田 3丁目57番	代田八幡神社境内	33.2248	33.2235	33.2241	33.2232	33.2277
代田 6丁目30番	代田区民センター脇	41.9859	41.9889	41.9869	41.9885	41.9927
野沢 3丁目30番	キグナスパステル野沢SS向側	38.9740	38.9696	38.9660	38.9695	38.9718
上馬 2丁目15番	ホンダプリモTS上馬向側	39.4145	39.4173	39.4148	39.4114	39.4147
上馬 3丁目14番	中華料理「玉竜」脇	40.8854	40.8871	40.8839	40.8854	40.8880
上野毛 3丁目22番	北野稲荷神社境内	25.2868	25.2875	25.2881	25.2866	25.2967
中町 4丁目21番	玉川中学校内	32.7683	32.7680	32.7687	32.7658	32.7595
用賀 1丁目6番	中華「蘭」脇植込内	45.3552	45.3554	45.3554	45.3562	45.3587
瀬田 3丁目6番	精進料理「泉仙」前	35.4630	35.4629	35.4658	35.4658	35.4672
玉川 2丁目23番	ドッグウッドプラザ前	13.2158	13.2166	13.2156	13.2138	13.2236
玉川 3丁目39番	ウイステリア二子玉川脇	...	14.0064	14.0051	14.0019	14.0116
新町 1丁目7番	ジュネス246脇	44.0578	44.0551	44.0526	44.0532	44.0567
大蔵 3丁目1番	GREEN WOODS向側	40.3115	40.3130	40.3135	40.3110	40.3190
千歳台 3丁目1番	昭和鉱油(株)千歳台スタンド前	44.3669	44.3690	44.3678	44.3677	44.3743
南鳥山 6丁目10番	住宅供給公社鳥山住宅1号棟前	45.9355	45.9337	45.9355	45.9301	45.9307
南鳥山 6丁目32番	南鳥山アパート前	47.5400	47.5417	47.5449	47.5425	47.5448
給田 3丁目26番	アーベイン世田谷前	46.3147	46.3150	46.3178	46.3179	46.3232
粕谷 1丁目5番	芦花公園内	40.8706	40.8652	40.8676

資料：東京都土木技術研究所「水準基標測量成果表」

気象

第7表 月次別降水量

(単位=mm)

年次	総数	平成3～7年											
		1月	2月	3月	4月	5月	6月	7月	8月	9月	10月	11月	12月
平成3年	2,042.0	55.0	69.0	164.0	112.5	61.0	142.0	72.0	238.0	445.5	533.0	114.0	36.0
4	1,619.5	50.0	36.0	205.0	167.5	134.0	237.0	111.5	9.0	108.0	328.0	168.0	65.5
5	1,872.5	115.0	57.0	60.5	58.0	65.5	260.0	316.5	412.0	140.0	156.0	167.0	65.0
6	1,130.5	50.0	88.5	114.5	49.0	133.5	144.5	93.5	92.5	234.0	57.0	50.5	23.0
7	1,220.0	36.0	27.0	180.0	99.5	204.5	185.5	171.0	31.0	164.5	79.0	42.0	0.0

資料：東京管区気象台「東京都気象年報」
注・観測地点は、千代田区大手町1-3-4 東京管区気象台

第8表 月次別平均気温

(単位=℃)

年次	平成3～7年											
	1月	2月	3月	4月	5月	6月	7月	8月	9月	10月	11月	12月
平成3年	6.3	6.5	9.5	15.4	18.8	23.6	26.7	25.5	23.9	18.1	13.0	9.2
4	6.8	6.9	9.7	15.1	17.3	20.6	25.5	27.0	23.3	17.3	13.0	9.4
5	6.2	7.7	8.7	13.4	18.1	21.7	22.5	24.8	22.9	17.5	14.1	8.5
6	5.5	6.6	8.1	15.8	19.5	22.4	28.3	28.9	24.8	20.2	13.4	9.0
7	6.3	6.5	8.9	15.0	19.1	20.4	26.4	29.4	23.7	19.5	12.7	7.7

資料：東京管区気象台「東京都気象年報」
注・1. 3・6・9・12・15・18・21・24時の8回、日平均値を算術平均したものである。
2. 観測地点は千代田区大手町1-3-4 東京管区気象台

第9表 日最高気温の月平均値

(単位=℃)

年次	平成3～7年											
	1月	2月	3月	4月	5月	6月	7月	8月	9月	10月	11月	12月
平成3年	10.1	10.5	13.1	18.8	22.7	26.9	30.1	29.1	26.9	20.7	16.4	12.7
4	10.5	10.8	13.1	19.1	21.1	23.7	29.2	30.4	26.9	20.5	16.9	12.9
5	9.1	11.8	12.5	17.8	22.3	25.0	25.3	28.0	25.8	20.8	17.7	12.3
6	9.1	10.6	11.6	19.8	23.4	26.0	31.8	32.9	28.1	23.0	17.1	12.8
7	10.2	10.1	13.0	19.1	22.7	23.5	29.6	33.7	27.4	23.0	16.7	12.1

資料：東京管区気象台「東京都気象年報」
注・観測地点は、千代田区大手町1-3-4 東京管区気象台

第10表 日最低気温の月平均値

(単位=℃)

年次	平成3～7年											
	1月	2月	3月	4月	5月	6月	7月	8月	9月	10月	11月	12月
平成3年	2.8	2.5	6.2	11.9	15.2	20.8	23.5	22.6	21.4	15.9	9.9	5.7
4	3.2	3.1	6.5	11.1	13.8	17.8	22.4	24.3	20.3	14.3	9.6	6.1
5	3.3	3.8	5.0	9.1	14.2	19.0	20.0	22.3	20.2	14.4	10.9	5.3
6	2.1	3.0	4.8	11.4	15.9	19.1	25.3	25.9	22.0	17.5	9.8	5.2
7	2.5	2.9	5.3	11.5	16.1	17.8	23.7	26.1	20.7	16.5	8.7	3.9

資料：東京管区気象台「東京都気象年報」
注・観測地点は、千代田区大手町1-3-4 東京管区気象台

第11表 気 象

(単位 風速=m/s 湿度=%)

年次・月次	天 気 日 数						日 照	
	快 晴	晴	曇	雨	小 雨	雪	日照時間	日照率(%)
平成3年	33	157	66	70	37	1	1,733.0	40
4	38	165	59	66	36	2	1,823.4	42
5	45	127	70	73	50	—	1,771.9	39
6	43	163	67	53	35	3	2,063.6	47
7	47	159	65	55	34	5	2,028.1	46
1月	9	19	—	2	1	—	224.2	72
2	6	13	5	1	1	2	179.3	59
3	3	9	4	7	5	3	134.4	36
4	2	12	4	8	4	—	158.5	41
5	2	11	8	6	4	—	147.6	34
6	—	4	8	12	6	—	62.6	14
7	1	9	9	7	5	—	137.1	31
8	1	21	3	3	3	—	248.7	60
9	—	14	12	3	1	—	149.0	40
10	2	14	10	3	2	—	148.0	42
11	11	12	2	3	2	—	203.4	66
12	10	21	—	—	—	—	235.3	78

資料：日本気象協会「気象年鑑」・東京管区気象台「東京都気象年報」・気象庁地震津波監視課

注・1. 観測地点は、千代田区大手町1-3-4 東京管区気象台

2. 天気の基本

3・9・15・21時の雲量の平均値により快晴・晴・曇と分類してある。快晴＝平均雲量1.4以下 晴＝雨＝日降水量5.0ミリ以上 小雨＝日降水量1.0ミリ以上4.9ミリ以下 雪＝新積雪1センチ以上、または

第12表 月 次 別

(単位 極値=mm)

年次	1月		2月		3月		4月		5月		6月	
	極 値	起 日	極 値	起 日	極 値	起 日	極 値	起 日	極 値	起 日	極 値	起 日
平成3年	35.5	21	60.5	15	43.5	23	46.0	7	14.0	12	41.0	24
4	20.5	31	31.0	1	37.0	5	37.0	30	42.0	30	52.5	30
5	32.5	25	22.0	17	15.5	28	21.5	1	21.0	14	62.0	5
6	16.5	14	53.5	21	56.0	23	15.0	2	28.5	17	70.0	19
7	25.5	4	11.0	26	32.0	1	15.5	29	63.5	15	33.0	4

資料：東京管区気象台「東京都気象年報」

注・1. 観測地点は、千代田区大手町1-3-4 東京管区気象台

2. 極値が複数日に出る場合、起日は()書きで表している。

概 況

平成3～7年

風 速		湿 度		地 震 回 数				
平 均	最大風速	平 均	最小湿度	震 度 1	震 度 2	震 度 3	震 度 4	震 度 5
3.4	13.1	64	15	27	14	2	1	—
3.3	12.8	63	13	33	17	4	—	1
3.3	15.5	63	15	37	7	1	2	—
3.3	12.3	62	13	33	10	4	—	—
3.3	16.0	60	16	34	7	3	0	0
3.5	10.5	45	16	5	4	1	—	—
3.6	9.7	49	18	—	1	—	—	—
3.6	11.5	63	17	7	—	1	—	—
3.7	11.9	56	16	9	—	—	—	—
3.3	11.2	68	17	2	—	—	—	—
3.0	8.7	77	40	1	—	—	—	—
2.6	9.4	75	38	1	1	1	—	—
2.7	9.7	68	32	1	—	—	—	—
3.3	16.0	65	23	1	—	—	—	—
3.2	10.2	63	22	1	—	—	—	—
3.5	10.7	48	16	1	1	—	—	—
3.4	10.2	42	17	5	—	—	—	—

平均雲量1.5以上8.4以下 曇=平均雲量8.5以上
降雪時間が長い場合。雨と雪との両方の現象があつて、ともに条件を満足している場合は雪。

最 大 降 水 量

平成3～7年

7 月		8 月		9 月		10 月		11 月		12 月	
極 値	起 日	極 値	起 日	極 値	起 日	極 値	起 日	極 値	起 日	極 値	起 日
31.0	6	67.0	20	220.5	19	96.5	11	65.0	28	15.5	27
44.0	15	4.5	2	49.5	30	119.0	9	102.5	20	38.0	8
77.5	25	234.5	27	33.5	4	65.5	8	110.5	13	17.0	10
54.5	18	38.5	(20 21)	47.0	28	24.5	21	27.0	6	8.5	27
43.0	5	13.0	12	93.5	17	49.0	2	23.0	8	0.0	29

第13表 月次別

(単位 極値=℃)

年次	1 月		2 月		3 月		4 月		5 月		6 月	
	極値	起日	極値	起日	極値	起日	極値	起日	極値	起日	極値	起日
平成3年	14.4	25	16.6	28	22.3	20	24.7	9	27.9	23	34.2	27
4	15.1	29	20.1	29	21.7	30	24.1	9	27.8	22	28.0	6
5	12.9	3	21.9	7	18.3	25	26.9	25	30.7	13	31.9	16
6	16.8	17	16.0	9	18.7	31	24.4	6	29.3	16	31.7	27
7	16.1	9	13.9	27	19.9	22	25.5	19	26.7	25	28.8	30

資料：東京管区气象台「東京都気象年報」
 注・1. 観測地点は、千代田区大手町1-3-4 東京管区气象台
 2. 極値が複数日に出る場合、起日は()書きで表している。

第14表 月次別

(単位 極値=℃)

年次	1 月		2 月		3 月		4 月		5 月		6 月	
	極値	起日	極値	起日	極値	起日	極値	起日	極値	起日	極値	起日
平成3年	0.1	24	-0.8	25	1.6	15	5.0	(1)	7.8	4	16.7	1
4	0.3	16	-0.5	1	1.7	(18)	5.1	13	9.3	12	14.2	1
5	1.2	29	0.7	2	1.5	15	4.8	11	8.3	2	14.3	10
6	-1.3	31	-2.3	14	2.3	7	4.3	9	10.8	2	14.3	20
7	-1.2	15	0.1	1	1.0	1	4.9	4	12.9	5	14.9	23

資料：東京管区气象台「東京都気象年報」
 注・1. 観測地点は、千代田区大手町1-3-4 東京管区气象台
 2. 極値が複数日に出る場合、起日は()書きで表している。

最高気温

平成3～7年											
7月		8月		9月		10月		11月		12月	
極値	起日	極値	起日	極値	起日	極値	起日	極値	起日	極値	起日
35.6	25	35.2	1	32.2	4	28.1	4	19.9	4	18.8	18
34.1	27	34.2	26	35.2	3	27.3	4	22.5	4	20.6	8
32.3	27	32.9	1	32.1	18	25.3	9	24.0	5	21.1	3
35.6	28	39.1	12	32.9	6	27.9	1	23.9	19	17.7	7
35.9	3	36.4	3	35.8	7	27.8	2	23.9	1	16.7	15
35.9	25	36.4	28	35.8	11	27.8	2	23.9	1	16.7	15

最低気温

平成3～7年											
7月		8月		9月		10月		11月		12月	
極値	起日	極値	起日	極値	起日	極値	起日	極値	起日	極値	起日
20.1	3	19.6	25	16.9	21	12.3	16	4.7	26	0.9	30
17.0	1	18.9	4	14.1	28	10.1	6	4.4	28	1.0	25
16.4	6	18.4	4	14.9	22	8.6	28	5.2	25	0.7	24
22.6	7	20.4	22	18.3	(13)	11.9	25	4.5	16	1.4	18
19.4	6	24.5	23	15.1	(14)	12.3	28	5.2	25	-0.6	27

第15表 世田谷区内

(単位 極値=mm)

年次	観測局	1月		2月		3月		4月		5月		6月	
		極値	起日	極値	起日	極値	起日	極値	起日	極値	起日	極値	起日
平成4年	砧	11	6	19	1	27	(5 18)	50	22	31	30	94	23
	用賀	12	6	21	1
	玉川	11	6	18	1	26	29	29	(10 22 30)	48	30	88	23
	烏山	10	6	15	1	24	29	51	22	36	30	93	23
	経堂	11	6	19	1	27	5	44	22	37	30	94	23
	世田谷	11	6	18	1	23	29	30	22	39	30	93	23
	北沢	11	6	20	1	26	(5 18)	43	22	42	30	96	23
平成5年	砧	37	15	27	21	17	(28 31)	10	22	27	14	35	23
	玉川	36	15	25	21	18	28	11	22	21	14	35	23
	烏山	24	21	18	28	11	22	30	14	33	23
	経堂	38	15	25	21	19	28	11	22	24	14	36	23
	世田谷	32	15	26	21	19	28	10	22	25	14	36	23
	北沢	37	15	25	21	19	28	11	22	25	14	37	23
	平成6年	砧	17	13	43	21	43	23	15	2	38	26	62
上用賀		44	23	15	2	46	26	56	19
玉川		15	13	41	21	43	23	17	2	47	26	48	19
烏山		14	13	37	21	39	23	14	2	46	26	58	19
経堂		15	13	43	21	44	23	14	2	43	26	59	19
世田谷		15	13	37	21	41	23	15	2	43	26	55	19
北沢		18	13	47	21	45	23	16	2	49	26	61	19
平成7年	砧	20	4	11	12	36	30	21	29	89	12	46	13
	上用賀	23	4	13	28	39	30	22	29	91	12	47	13
	玉川	23	4	18	28	39	30	22	29	81	12	47	13
	烏山	18	4	10	12	35	30	21	29	82	12	42	13
	経堂	21	4	14	28	38	30	22	29	86	12	48	13
	世田谷	22	4	18	28	38	30	24	29	80	12	45	13
	北沢	22	4	20	28	41	30	25	29	94	12	48	13

月次別最大降水量

平成4～8年											
7月		8月		9月		10月		11月		12月	
極値	起日	極値	起日	極値	起日	極値	起日	極値	起日	極値	起日
37	15	15	1	54	29	135	8	105	20	32	7
...
37	15	13	1	60	29	121	8	83	20	35	7
47	15	12	1	49	29	126	8	85	20
44	15	9	1	54	29	134	8	107	20	37	8
43	15	12	1	52	29	112	8	90	20	28	7
57	15	8	1	53	29	128	8	93	20	33	7
70	24	160	27	38	8	67	8	126	13	30	10
84	24	176	27	35	8	66	8	132	13	29	10
67	24	138	27	35	8	67	8	132	13	26	10
85	24	180	27	35	8	66	8	131	13	28	10
79	24	142	27	31	8	64	8	125	13	26	10
80	24	202	27	33	8	66	8	131	13	29	10
37	18	138	20	54	13	38	21	20	6	17	26
53	18	143	20	50	13	36	21	22	6	16	26
30	18	172	20	47	28	31	21	21	6	15	26
49	7	82	20	49	13	37	21	19	6	15	26
47	18	123	20	47	13	36	21	22	6	15	26
49	18	177	20	45	28	30	21	21	6	15	26
59	18	175	20	48	13	34	21	22	6	16	26
78	4	65	2	97	16	54	1	29	7	0	—
87	4	60	22	98	16	55	1	29	7	0	—
76	5	88	22	90	16	55	1	21	7	1	19
70	5	78	2	89	16	53	1	33	7	0	—
79	4	42	2	103	16	51	1	26	7	0	—
82	4	31	22	89	16	55	1	20	7	0	—
82	4	24	2	110	16	58	1	29	7	0	—

18 土地・気象
第15表のつづき

年次	観測局	1月		2月		3月		4月		5月		6月	
		極値	起日	極値	起日	極値	起日	極値	起日	極値	起日	極値	起日
平成8年	砧	7	20	26	25	39	15	40	16	35	4	14	18
	上用賀	9	20	28	25	39	15	41	16	35	4	16	12
	玉川	8	20	26	25	35	15	37	16	34	4	9	18
	烏山	7	20	23	25	35	15	37	16	38	1	10	18
	経堂	9	20	26	25	37	15	41	16	35	4	17	12
	世田谷	8	20	25	25	37	15	38	16	30	4	13	12
	北沢	10	20	27	25	37	15	43	16	35	4	21	12

資料：建設部土木計画課

注・1. 観測局の場所

砧＝(成城6-2・砧総合支所屋上)・上用賀＝(上用賀5-19・ふじみ保育園)・玉川＝(玉川3-4
・世田谷＝(世田谷4-22・世田谷区役所第2庁舎屋上)・北沢＝(代田5-19・北沢土木事務所屋上)

2. 用賀雨量局は谷沢川暗渠化のため平成4年3月撤去。上用賀雨量局は平成6年3月下旬より運用開始。烏

3. 日雨量は、9:00～翌日9:00までの累計雨量。

4. 極値が複数日に出る場合、起日は()書きで表している。

第16表 世田谷区内

年次	観測局	1月		2月		3月		4月		5月		6月	
		極値	起日	極値	起日	極値	起日	極値	起日	極値	起日	極値	起日
平成3年	世田谷	13.9	25	16.4	28	21.4	20	25.1	9	27.7	23	33.9	27
	砧	24.5	18	28.4	26	34.3	27
	玉川	14.0	25	16.3	28	21.3	20	27.9	9	27.6	23	33.8	27
	北沢	24.7	9	27.0	23	33.7	27
	烏山	25.9	9	27.8	23	34.4	27
4	世田谷	14.5	29	19.8	29	19.9	30	24.4	27	26.4	22	28.0	6
	砧	13.9	13	20.0	29	20.0	15	25.0	27	26.7	22	28.4	6
	玉川	14.5	29	19.6	29	19.4	15	23.1	27	25.9	22	27.1	6
	北沢	13.8	13	19.6	29	20.4	30	24.7	9	26.7	22	27.2	3
	烏山	16.2	13	19.8	29	21.3	30	25.0	27	26.4	22	28.2	6
5	世田谷	12.8	3	20.8	7	17.6	27	26.1	25	31.1	13	31.6	16
	砧	13.0	27	21.0	7	17.8	27	26.4	25	31.3	13	32.7	16
	玉川	12.3	3	20.9	7	17.9	27	26.2	25	30.7	13	31.7	16
	北沢	13.2	3	21.0	7	18.2	27	26.3	25	30.6	13	31.5	16
	烏山	15.3	6	21.3	7	19.4	25	26.7	25	31.5	13	31.8	16
6	世田谷	15.8	17	14.8	9	18.1	31	24.1	6	29.0	16	32.6	27
	砧	15.3	17	14.4	9	17.4	31	23.6	6	27.8	16	33.1	27
	玉川	16.5	17	14.7	9	18.1	31	24.0	6	28.4	24	32.3	27
	北沢	15.7	17	14.7	9	17.6	31	23.6	6	28.3	16	31.8	27
	烏山	16.0	17	16.2	9	18.4	31	24.3	6	29.7	16	32.7	27
7	世田谷	15.3	9	13.5	27	19.2	22	25.6	19	25.2	25	28.4	30
	砧	15.2	9	12.6	27	19.5	22	25.2	19	25.9	26	28.7	30
	玉川	13.5	9	13.5	27	19.5	22	25.9	19	25.1	26	28.2	30
	北沢	15.0	9	12.9	27	19.2	31	25.6	19	24.9	22	27.9	30
	烏山	16.4	23	14.6	27	20.1	22	25.4	19	25.8	26	28.5	17

資料：都環境保全局大気保全部「大気汚染常時測定結果報告」・生活環境部環境公害課「大気汚染常時測定局測定結果」

注・1. 観測局の場所

世田谷＝(世田谷区役所屋上)・砧＝(砧総合支所屋上)・玉川＝(玉川総合支所屋上)・

北沢＝(北沢総合支所屋上)・烏山＝(烏山総合支所屋上)

2. 極値が複数日に出る場合、起日は()書きで表している。

7月		8月		9月		10月		11月		12月	
極値	起日	極値	起日	極値	起日	極値	起日	極値	起日	極値	起日
105	20	38	17	169	22	27	14	29	11	27	17
100	20	28	28	172	22	31	14	29	11	25	17
106	20	20	28	140	22	31	14	28	11	24	17
89	20	47	17	130	22	26	14	27	11	25	17
81	8	26	28	175	22	27	14	29	11	22	17
83	8	25	28	114	22	27	14	28	11	23	17
92	8	26	28	183	22	28	14	28	11	24	17

・玉川総合支所屋上)・烏山=(粕谷4-9・烏山土木事務所屋上)・経堂=(宮坂3-15・北沢土木事務所分室屋上)
 ・用賀=(用賀4-7・用賀調理場事務室屋上)
 山雨量局は平成4年12月から平成5年1月まで撤去(屋上防水工事のため)

月次別最高気温

平成3~7年											
7月		8月		9月		10月		11月		12月	
極値	起日	極値	起日	極値	起日	極値	起日	極値	起日	極値	起日
36.3	31	34.9	1	33.0	4	26.8	4	20.3	4	18.6	18
37.0	24	35.5	1	32.5	3	27.0	4	20.0	4	18.1	18
35.8	24	34.5	2	32.2	4	26.7	4	20.4	4	18.7	18
35.2	31	33.7	2	32.5	2	26.9	4	20.7	4	18.2	7
38.2	24	35.7	2	33.6	4	27.0	4	21.4	4	20.6	7
35.1	27	33.2	26	35.4	3	27.9	4	22.5	4	20.3	8
36.2	27	33.6	26	36.7	3	27.6	4	21.9	4	19.6	8
34.4	27	32.6	16	34.6	3	26.9	4	22.4	4	19.9	8
34.3	28	33.8	26	35.5	3	27.5	4	22.1	4	19.6	8
35.3	27	33.3	26	36.1	3	27.7	4	22.3	4	20.4	8
33.0	31	33.1	1	31.2	18	24.4	9	24.0	5	20.8	3
33.3	31	33.0	1	31.5	18	24.4	9	23.3	5	20.3	3
33.0	31	32.9	28	31.3	18	25.0	2	25.0	5	19.5	1
32.2	31	32.7	28	30.8	18	25.5	9	23.8	5	20.6	3
33.3	31	32.8	28	31.6	18	26.7	9	24.3	5	20.5	3
36.0	3	37.8	3	32.8	7	28.0	1	23.8	19	17.3	9
35.3	3	36.3	(2) (3) (4)	33.6	1	26.5	(1) (13)	22.4	19	17.5	9
34.9	3	37.6	3	32.7	7	28.4	1	23.9	19	17.4	9
35.6	3	37.3	3	33.6	7	27.6	1	23.1	19	17.1	2
36.8	3	38.0	1	33.3	7	28.3	1	25.8	19	18.7	24
35.6	25	37.0	8	34.7	11	27.4	(2) (3)	22.5	1	16.5	15
36.2	25	37.2	4	35.3	11	27.6	3	22.3	1	15.6	15
35.6	25	36.0	10	34.5	11	27.2	3	22.7	1	16.0	15
34.6	24	36.6	8	35.6	11	27.0	2	22.1	1	15.2	15
37.1	25	37.2	8	33.7	11	29.2	17	22.5	1	19.5	14

第17表 世田谷区内

(単位 極値=℃)

年次	観測局	1月		2月		3月		4月		5月		6月	
		極値	起日	極値	起日	極値	起日	極値	起日	極値	起日	極値	起日
平成3年	世田谷	-2.6	24	-2.1	25	-0.2	15	3.5	3	7.3	4	15.8	1
	砧	3.5	3	7.1	4	15.7	1
	玉川	-2.2	24	-1.4	24	0.3	15	3.9	3	7.6	4	15.7	5
	北沢	4.3	3	7.6	4	15.9	1
	烏山	3.9	3	6.7	4	15.1	5
4	世田谷	-1.2	16	-4.0	1	0.4	18	4.4	13	7.4	12	13.0	1
	砧	-1.6	16	-1.9	23	0.4	18	4.0	13	7.3	12	13.1	1
	玉川	-0.7	16	-1.2	22	0.6	18	4.6	13	8.0	12	13.2	1
	北沢	-0.4	16	0	22	0.9	(18) 23	5.1	13	8.6	12	12.9	24
	烏山	-1.9	16	-1.9	23	0.6	18	3.8	13	7.2	12	12.9	1
5	世田谷	-0.2	23	0	15	0.2	3	3.7	11	4.6	2	13.4	10
	砧	-9.9	26	-1.1	3	-0.6	3	3.3	11	7.2	2	13.4	10
	玉川	0.3	23	-0.1	(2) 3	0.5	3	3.4	11	7.7	2	14.1	10
	北沢	0.5	23	0.5	2	1.3	15	4.5	11	7.7	2	14.8	10
	烏山	-0.3	23	-0.3	15	-0.3	3	3.1	11	7.5	2	13.2	10
6	世田谷	-2.6	31	-2.1	14	1.0	7	3.4	9	10.4	2	13.8	20
	砧	-3.3	31	-3.3	14	-0.1	7	2.3	9	10.3	2 3	13.2	20
	玉川	-2.1	31	-2.0	14	1.5	7	3.5	9	10.9	2	14.1	20
	北沢	-1.5	31	-1.3	12	1.3	7	3.5	9	10.8	2	13.9	20
	烏山	-2.7	31	-2.1	14	0.3	7	2.9	9	10.1	2	13.6	20
7	世田谷	-1.8	18	-0.5	(6) 7	0.2	1	3.6	4	12.2	5	14.5	7
	砧	-2.5	18	-1.8	1	0.1	(1) 6	2.8	4	12.0	5	14.1	7
	玉川	-1.7	(18) 31	-1.4	1	0.5	1	3.9	4	12.3	5	14.5	(7) 23
	北沢	-1.3	31	-0.1	1	0.0	4	5.0	3	12.1	5	14.4	23
	烏山	-2.4	31	-1.3	1	0.1	6	3.2	4	11.6	5	14.0	7

資料：都環境保全局大気保全部「大気汚染常時測定結果報告」・環境部環境公害課「大気汚染常時測定局測定結果」

注・1. 観測局の場所

世田谷＝（世田谷区役所屋上）・砧＝（砧総合支所屋上）・玉川＝（玉川総合支所屋上）・

北沢＝（北沢総合支所屋上）・烏山＝（烏山総合支所屋上）

2. 極値が複数日に出る場合、起日は（ ）書きで表している。

月次別最低気温

平成3～7年											
7月		8月		9月		10月		11月		12月	
極値	起日	極値	起日	極値	起日	極値	起日	極値	起日	極値	起日
19.6	(2) (3)	18.8	25	15.6	21	11.3	16	3.2	26	0.3	30
19.7	14	18.8	(17) (25)	16.0	21	10.5	16	3.0	26	-1.3	30
19.8	(2) (3)	19.1	25	16.2	21	11.2	16	4.0	26	-1.3	30
19.5	2	19.0	7	15.6	21	11.9	16	4.2	26	0.6	(27) (30)
19.4	14	18.6	17	16.0	21	10.7	16	3.6	26	-1.5	30
15.9	1	18.2	4	12.9	30	7.3	9	2.7	28	0.0	25
16.5	1	18.6	(4) (5)	12.5	28	9.0	6	2.4	28	-0.5	26
16.5	1	17.9	4	13.4	28	9.1	6	3.2	28	0.1	26
14.9	1	18.2	4	13.5	28	9.3	5	3.3	28	0.7	25
16.2	1	18.4	4	12.0	28	8.8	6	2.3	28	-0.3	26
11.7	25	17.7	6	13.9	22	6.5	28	3.0	29	0	24
16.3	3	17.7	6	13.9	22	6.0	28	2.4	25	-0.9	24
16.7	3	18.1	6	14.4	22	7.4	28	3.4	29	0	24
16.2	3	17.6	6	14.2	22	7.2	28	4.6	25	0.2	24
16.1	3	17.7	3	13.8	22	5.8	28	2.2	29	-0.3	24
22.4	1	19.6	22	17.7	13	10.6	25	2.7	16	0.1	18
21.6	1	18.9	22	16.5	26	9.4	25	1.9	16	-0.6	21
22.5	1	19.8	22	17.8	13	11.1	25	3.1	16	0.3	21
22.2	1	19.9	22	17.6	13	11.0	25	3.8	16	0.9	18
21.8	1	19.3	22	16.9	26	9.7	25	2.5	16	-0.5	18
19.3	6	23.0	2	14.5	17	10.6	28	4.1	27	-2.0	27
19.1	6	23.4	22	14.6	17	9.6	28	3.3	29	-2.7	26
19.4	6	22.9	2	14.4	17	10.9	28	4.4	27	-2.4	26
19.1	6	23.9	22	14.7	17	11.1	28	5.7	27	-0.8	26
18.8	6	23.3	2	14.5	17	9.4	28	3.9	27	-2.7	26

第18表 世田谷区内月次別降水量

(単位=mm)		平成4～8年												
年次	観測局	総数	1月	2月	3月	4月	5月	6月	7月	8月	9月	10月	11月	12月
平成4年	碓 賀川山堂谷 用上玉鳥経世北	1,596	29	30	208	189	119	236	90	20	104	334	161	76
		...	34	40
		1,506	33	28	190	156	143	230	89	17	95	304	152	69
		...	26	24	179	169	120	237	87	19	95	308	139	...
		1,583	29	34	200	174	119	239	94	23	105	315	167	84
5	碓 川山堂谷 用上玉鳥経世北	1,509	33	21	188	153	129	254	98	20	103	291	153	66
		1,665	33	37	203	176	134	266	122	12	108	339	156	79
		1,775	112	60	67	42	59	177	314	415	140	162	166	61
		1,747	116	55	66	42	57	166	341	368	141	162	171	62
		1,574	...	55	63	43	61	176	297	364	131	159	169	56
6	碓 賀川山堂谷 用上玉鳥経世北	1,776	115	58	66	38	55	178	316	413	145	162	171	59
		1,646	108	55	66	36	54	166	313	341	130	157	162	58
		1,844	119	57	68	40	60	185	321	450	146	164	170	64
		1,125	43	75	104	52	121	118	84	163	221	73	44	27
		47	140	121	100	167	234	66	46	26
7	碓 賀川山堂谷 用上玉鳥経世北	1,233	45	74	111	49	145	138	67	203	269	62	48	22
		1,106	40	69	97	49	132	118	117	117	226	74	45	22
		1,181	56	74	106	44	133	128	93	184	232	61	46	24
		1,182	41	61	108	44	131	137	87	225	222	55	44	27
		1,351	53	84	116	52	142	181	105	229	259	58	47	25
8	碓 賀川山堂谷 用上玉鳥経世北	1,354	33	37	174	104	231	203	168	109	150	88	57	0
		1,431	37	42	176	106	239	219	185	128	150	90	59	0
		1,326	36	46	149	98	220	197	171	138	136	85	49	1
		1,269	30	35	169	86	207	190	157	113	139	84	59	0
		1,312	34	42	175	92	219	207	170	79	159	82	53	0
8	碓 賀川山堂谷 用上玉鳥経世北	1,240	35	44	148	101	209	201	168	64	138	86	46	0
		1,362	36	49	180	103	233	217	174	48	175	90	57	0
		1,497	14	49	112	109	167	41	320	81	403	69	84	48
		1,499	16	52	111	111	158	48	324	65	406	74	85	49
		1,353	15	56	103	91	147	34	316	29	358	78	81	45
		1,363	14	47	103	95	156	38	292	90	340	64	76	48
		1,385	16	47	108	105	135	50	286	53	396	64	81	44
		1,274	15	48	103	106	124	41	290	42	315	68	81	41
1,450	17	53	109	113	132	55	302	40	424	73	82	50		

資料：建設部土木計画課

注・1. 観測局の場所

碓=(成城6-2・碓総合支所屋上)・上用賀=(上用賀5-19・ふじみ保育園)・

玉川=(玉川3-4・玉川総合支所屋上)・鳥山=(粕谷4-9・鳥山土木事務所屋上)・

経堂=(宮坂3-15・北沢土木事務所分室屋上)・世田谷=(世田谷4-22・世田谷区役所第2庁舎屋上)・

北沢=(代田5-19・北沢土木事務所屋上)・用賀=(用賀4-7・用賀調理場事務室屋上)

2. 用賀雨量局は平成4年3月に撤去。上用賀雨量局は平成6年3月下旬より運用開始。

鳥山雨量局は平成4年12月から平成5年1月まで撤去。(屋上塗装工事のため)

3. 月次別降水量は、該当月の一日9:00~翌月一日の9:00までの累積雨量。

第19表 世田谷区内月次別平均気温

(単位=℃)		平成3～7年											
年次	観測局	1月	2月	3月	4月	5月	6月	7月	8月	9月	10月	11月	12月
平成3年	世田谷	5.1	5.5	8.7	14.6	18.2	23.1	26.2	25.1	23.2	17.2	12.0	8.0
	砧	14.5	18.2	23.1	26.2	25.0	22.6	17.2	11.8	7.9
	玉川	5.3	5.7	8.9	14.9	18.3	23.2	26.2	25.2	23.3	17.6	12.3	8.4
4	世田谷	5.8	5.8	8.9	14.2	16.6	20.1	25.2	26.4	22.6	16.2	11.9	8.3
	砧	5.6	5.7	8.9	14.2	16.6	20.2	25.3	26.5	22.8	16.2	11.7	8.2
	玉川	6.1	6.3	9.2	14.3	16.5	19.9	24.8	26.3	22.4	16.3	12.1	8.6
5	世田谷	5.1	6.7	7.9	12.7	17.4	21.1	21.7	24.3	22.1	16.6	13.0	7.6
	砧	5.1	6.5	7.8	12.5	17.3	21.2	21.9	24.2	22.0	16.3	12.9	6.8
	玉川	5.5	6.9	8.3	13.0	17.8	21.5	22.3	24.7	22.5	17.0	13.5	7.8
6	世田谷	4.6	5.7	7.5	15.3	19.1	22.0	27.9	28.5	24.2	19.5	12.4	8.0
	砧	3.8	4.9	6.8	14.5	18.3	21.3	27.2	27.8	23.5	18.5	11.5	7.5
	玉川	5.0	5.9	7.6	15.3	19.2	22.0	27.9	28.5	24.2	19.7	12.7	8.1
7	世田谷	5.4	5.7	8.1	14.3	18.5	19.9	26.1	29.0	23.1	18.7	11.8	6.9
	砧	5.0	5.3	7.8	14.1	18.4	19.7	25.9	28.9	22.7	18.4	11.4	6.3
	玉川	5.6	5.8	8.3	14.5	18.7	20.0	26.1	28.9	23.2	18.9	12.0	6.8

資料：都環境保全局大気保全部「大気汚染常時測定室測定結果報告」・環境部環境公害課「大気汚染常時測定局測定結果」

注：観測局の場所

世田谷＝（世田谷区役所屋上）・砧＝（砧総合支所屋上）・玉川＝（玉川総合支所屋上）・北沢＝（北沢総合支所屋上）・鳥山＝（鳥山総合支所屋上）

第20表 世田谷区内日最高気温の月平均値

(単位=℃)		平成3～7年											
年次	観測局	1月	2月	3月	4月	5月	6月	7月	8月	9月	10月	11月	12月
平成3年	世田谷	9.2	9.7	12.4	18.2	22.3	26.4	30.0	28.6	26.2	19.9	15.8	12.0
	砧	18.2	22.3	26.7	30.1	28.9	25.7	19.9	15.5	12.0
	玉川	9.3	9.7	12.5	18.5	22.3	26.3	29.8	28.6	26.2	20.2	15.9	12.3
4	世田谷	9.9	10.1	12.3	18.5	20.5	23.2	29.0	29.7	26.2	19.8	16.2	12.2
	砧	9.9	10.1	12.5	18.6	20.5	23.6	29.6	30.3	26.7	19.6	16.1	12.3
	玉川	10.1	10.4	12.4	18.1	20.2	22.8	28.3	29.5	25.8	19.5	16.1	12.2
5	世田谷	8.3	11.2	11.7	17.1	21.7	24.5	24.7	27.4	25.0	20.2	17.1	11.9
	砧	8.5	11.2	12.0	17.1	21.7	24.8	24.9	27.4	25.2	19.8	16.9	11.2
	玉川	8.5	11.1	12.1	17.3	21.9	24.7	25.1	27.7	25.4	20.5	17.5	11.8
6	世田谷	8.3	11.2	11.8	17.2	21.7	24.2	24.5	27.2	25.1	20.2	17.3	11.8
	砧	10.1	12.3	12.8	17.7	22.0	24.4	24.7	27.5	25.6	20.3	17.6	12.6
	玉川	8.6	9.9	11.1	19.4	23.0	25.7	31.6	32.7	27.6	22.5	16.6	12.1
7	世田谷	7.9	9.2	10.8	18.8	22.3	25.3	31.2	32.4	27.3	21.5	15.8	11.8
	砧	8.9	9.9	11.2	19.3	23.0	25.5	31.3	32.4	27.6	22.7	16.9	12.1
	玉川	8.4	9.9	10.9	19.1	22.5	25.5	31.2	32.2	27.3	22.4	16.4	12.0

資料：都環境保全局大気保全部「大気汚染常時測定室測定結果報告」・環境部環境公害課「大気汚染常時測定局測定結果」

注：観測局の場所

世田谷＝（世田谷区役所屋上）・砧＝（砧総合支所屋上）・玉川＝（玉川総合支所屋上）・北沢＝（北沢総合支所屋上）・鳥山＝（鳥山総合支所屋上）

第21表 世田谷区内日最低気温の月平均値

(単位=℃)		平成3～7年											
年次	観測局	1月	2月	3月	4月	5月	6月	7月	8月	9月	10月	11月	12月
平成3年	世田谷	1.3	1.2	5.1	10.9	14.5	20.0	23.0	22.0	20.4	14.6	8.5	4.1
	砧	…	…	…	11.0	14.4	20.0	22.9	22.0	20.2	14.8	8.3	4.0
	玉川	1.5	1.6	5.5	11.4	14.7	20.4	23.1	22.3	20.9	15.2	9.0	4.6
	北沢	…	…	…	11.4	15.0	20.1	23.0	21.9	20.4	15.0	9.1	5.1
4	鳥山	…	…	…	11.2	14.2	19.9	22.5	21.9	20.5	14.7	8.6	4.3
	世田谷	2.0	1.7	5.5	9.8	12.9	17.2	22.0	23.6	19.1	12.7	8.2	4.7
	砧	1.7	1.4	5.5	9.9	12.8	17.1	22.0	23.6	19.4	13.0	8.0	4.5
	玉川	2.3	2.2	5.9	10.2	13.1	17.1	21.8	23.6	19.3	13.2	8.5	5.1
5	北沢	2.7	2.7	5.9	10.4	13.1	17.1	21.9	23.6	19.6	13.6	9.0	5.5
	鳥山	1.9	1.4	5.4	9.7	12.6	16.8	21.7	23.3	18.9	12.7	7.9	4.5
	世田谷	2.1	2.4	3.9	8.1	13.0	18.1	18.9	21.6	19.2	13.3	9.5	4.2
	砧	1.5	2.1	3.6	7.9	13.1	18.3	19.5	21.6	19.0	12.9	9.3	3.2
6	玉川	2.5	2.8	4.4	8.5	13.8	18.8	20.0	22.2	19.7	13.7	9.9	4.4
	北沢	2.7	3.1	4.4	8.7	13.9	18.6	19.5	21.8	19.5	13.7	10.5	4.8
	鳥山	1.9	2.3	3.6	7.8	13.0	18.1	19.3	21.4	18.9	12.8	9.1	3.9
	世田谷	0.9	2.0	4.1	10.9	15.3	18.7	24.8	25.3	21.3	16.6	8.5	4.3
7	砧	0.1	1.0	3.2	10.0	14.5	17.9	23.9	24.5	20.5	15.7	7.5	3.6
	玉川	1.3	2.2	4.3	11.0	15.5	18.8	24.9	25.5	21.5	16.8	8.8	4.4
	北沢	1.5	2.6	4.4	11.1	15.5	18.7	24.7	25.2	21.4	16.9	9.2	4.9
	鳥山	0.6	1.7	3.7	10.4	14.8	18.2	24.2	24.8	20.9	16.1	7.9	3.7
7	世田谷	1.5	2.0	4.3	10.6	15.4	16.8	23.3	25.6	19.9	15.3	7.5	2.5
	砧	0.8	1.3	3.8	10.4	15.1	17.0	23.1	25.4	19.5	14.9	6.8	1.9
	玉川	1.5	1.9	4.6	10.8	15.6	17.4	23.4	25.6	20.1	15.5	7.6	2.6
	北沢	2.1	2.4	4.7	10.7	15.4	17.2	23.2	25.6	20.2	15.5	8.4	3.7
7	鳥山	0.9	1.4	3.9	10.2	14.9	16.9	22.9	25.1	19.5	14.7	6.9	2.0

資料：都環境保全局大気保全部「大気汚染常時測定室測定結果報告」・環境部環境公害課「大気汚染常時測定局測定結果」

注・観測局の場所

世田谷＝(世田谷区役所屋上)・砧＝(砧総合支所屋上)・玉川＝(玉川総合支所屋上)・北沢＝(北沢総合支所屋上)・鳥山＝(鳥山総合支所屋上)