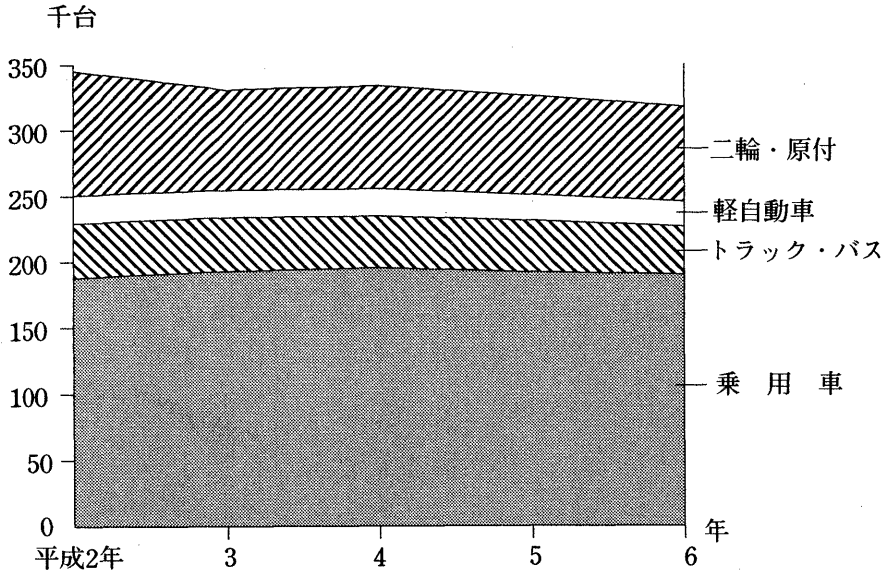
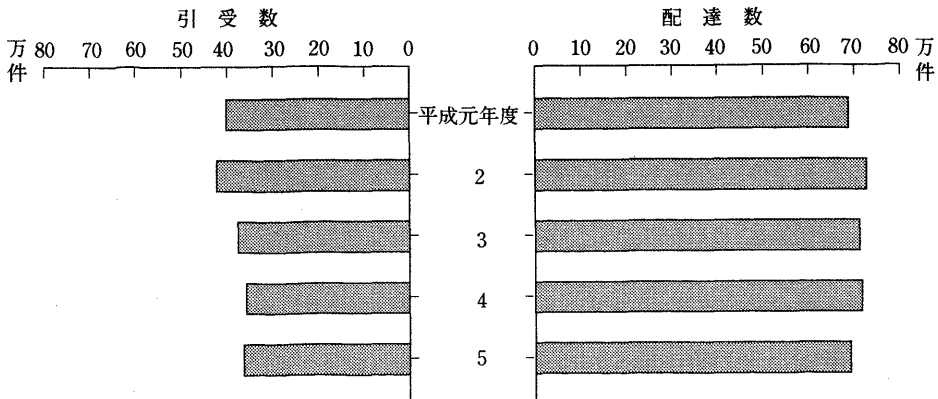


# 交通・通信

第19図 自動車台数の推移



第20図 内国郵便物引受数・配達数の推移(1日平均)



# 交通

## 第1表 自動車台数

(単位=台)		各年4月1日				
区	分	平成2年	平成3年	平成4年	平成5年	平成6年
総	数	345,938	330,976	333,852	326,319	317,961
乗用車	総数	187,712	192,275	194,940	191,451	189,516
営業用	小型車	3,850	3,929	6,864	3,800	3,205
自家用	小型車	153,720	151,169	144,819	144,394	133,098
自家用	普通車	57	79	114	114	181
自家用	普通車	30,085	37,098	43,143	43,143	53,032
トラック	総数	40,319	39,759	37,845	37,845	34,929
貨物	兼用車	18,958	18,649	17,739	17,739	16,275
トク	トラック	21,215	20,959	19,940	19,940	18,466
けん引	けん引車	146	151	166	166	188
バス	総数	1,178	1,239	1,382	1,375	1,624
一般	乗合	789	866	993	993	1,261
その他	その他	389	373	389	382	363
小型	三輪車	12	12	12	12	12
軽自動車	自動車	21,350	20,754	20,828	19,545	18,871
二輪	自動車	45,214	29,422	31,536	31,574	31,138
原動機	付自転車	49,428	46,824	46,572	43,790	41,137
小型	特殊車	725	691	737	727	734

資料：税務経理部課税課・東京都世田谷都税事務所

- 注・1. 軽自動車は、4輪（乗用及び貨物）と3輪からなる。  
 2. 2輪自動車は125ccを超える排気量で、2輪小型車及び軽自動車の2輪からなる。  
 3. 原動機付自転車は排気量125cc以下である。  
 4. 区内を定置場所とする自動車を集計した。但し、官公庁用を除く。  
 5. 小型特殊車は、農耕作業車、2輪、3輪、4輪の小型特殊車、スノーモービルからなる。

## 第2表 バス路線別輸送人員

区	分	系統距離 (km)	年間走行距離 (km)	平成5年度 輸送人員	
				年間(人)	1日平均(人)
小田急バス					
渋24	成城線 (渋谷駅—成城学園前駅)	11.0	725,167	2,562,906	7,022
渋25	狛江南口 (渋谷駅—狛江駅南口)	12.9	212,460	616,590	1,689
渋26	調布南口 (渋谷駅—調布駅南口)	17.0	703,840	1,928,442	5,283
渋54	梅ヶ丘線 (渋谷駅—梅ヶ丘駅北口)	4.9	353,811	1,234,463	3,382
下61	三軒茶屋線 (北沢タウンホール—駒沢陸橋)	5.7	366,051	1,914,434	5,245
梅01	経堂線 [梅ヶ丘駅北口—千歳船橋駅]	7.0	447,910	1,861,843	5,101
歳22	経堂線 [千歳船橋駅—千歳船橋]	5.4	...	...	...
歳21	成城北口 (千歳船橋駅—成城学園前駅北口)	5.4	1,449,708	5,914,195	16,203
成01	成城北口 (成城学園前駅北口—神代団地)	3.5	...	...	...
成02	成城北口 (成城学園前駅北口—下本宿)	8.3	...	...	...
成04	成城北口 (成城学園前駅北口—調布駅南口)	9.5	...	...	...
玉07	二子線 (二子玉川園駅—成城学園前駅)	5.3	355,128	1,648,455	4,516
玉08	調布南口 (二子玉川園駅—調布駅南口)	10.4	...	...	...
吉02	鳥山線 (吉祥寺駅—千歳鳥山駅)	7.0	573,162	3,044,725	8,342
狛11	狛江南口 (狛江駅—喜多見住宅)	3.5	...	...	...
都営バス					
東98	路線名なし (東京駅南口—目黒一等地力操車場)	15.8	403,312	1,250,388	3,426
宿91	路線名なし (新宿駅西口—駒沢陸橋)	12.3	729,729	2,165,020	5,932
京王帝都					
歳23	船橋線 (千歳鳥山駅—千歳船橋駅)	3.7	283,758	1,269,866	3,749

第2表のつづき

区	分	系統距離 (km)	年間走行距離 (km)	輸送人員	
系統番号・路線名(起点—終点)				年間(人)	1日平均(人)
<b>関 東 バ ス</b>					
荻55・高井戸線 (荻窪駅南口—新川団地北口)		7.9	449,146	1,717,087	4,704
烏01・烏山線 (久我山病院—烏山)		1.8	100,536	358,144	981
01の2・烏山線 (久我山病院—牟礼)		6.2	4,189	6,937	19
<b>東 急 バ ス</b>					
渋05・弦巻線 (渋谷駅—弦巻通り—弦巻営業所)		6.8	465,152	1,746,003	4,784
渋11・グラウンド線 (渋谷駅—田園調布駅)		9.6	612,653	2,696,970	7,389
渋12・新道線 (渋谷駅—二子玉川園駅)		9.5	501,923	2,238,312	6,132
渋13・新道線 (渋谷駅—砧本町)		11.8	209,067	650,571	1,782
渋21・松陰線 (渋谷駅—上町)		5.8	487,528	2,838,014	7,775
渋23・千歳線 (渋谷駅—祖師ヶ谷大蔵駅)		9.8	453,484	1,584,839	4,342
渋24・成城線 (渋谷駅—成城学園前駅)		11.0	586,169	2,640,180	7,233
渋31・三宿馬線 (渋谷駅—下馬1丁目—渋谷駅)		7.1	241,367	1,359,058	3,723
渋32・下馬線 (渋谷駅—野沢龍雲寺—渋谷駅)		10.4	430,134	2,325,454	6,371
渋33・渋谷線 (渋谷駅—多摩川園)		11.9	294,425	831,688	2,279
渋34・渋谷線 (渋谷駅—都立大学駅北口)		6.5	128,363	371,359	1,017
渋51・若林線 (渋谷駅—若林折返所)		4.2	561,503	3,221,524	8,826
渋52・若林線 (渋谷駅—世田谷区民会館)		6.4	143,827	586,347	1,606
渋82・等々力線 (渋谷駅—等々力)		8.4	457,535	2,044,320	5,601
中目01・野沢線 (中目黒駅—野沢龍雲寺—中目黒駅)		8.2	194,876	805,607	2,207
恵32・えびす線 (恵比寿駅—用賀駅)		9.1	655,483	2,318,256	6,351
黒02・清水線 (目黒駅—二子玉川園)		8.9	556,001	2,614,863	7,164
黒06・三軒茶屋線 (目黒駅—三軒茶屋)		6.9	589,526	2,904,544	7,958
黒07・学校線 (目黒駅—弦巻営業所)		9.8	783,564	3,010,820	8,249
反11・小山線 (五反田駅—世田谷区民会館)		9.0	385,995	1,474,273	4,039
東98・自由ヶ丘線 (東京駅南口—等々力操車場)		15.4	460,669	1,520,317	4,165
森91・環七線 (大森駅—新代田駅)		11.4	563,037	1,794,766	4,917
玉07・二子成城線 (二子玉川園駅—成城学園前駅)		5.4	316,605	1,768,512	4,845
玉11・遊園地線 (二子玉川園駅—多摩川園)		5.1	202,732	914,407	2,502
園01・環八線 (田園調布駅—千歳船橋駅)		8.2	349,795	1,090,758	2,988
園02・上町線 (田園調布駅—世田谷区民会館)		10.4	461,229	1,449,454	3,971
園03・世田谷線 (等々力駅—成城学園前駅)		9.7	583,598	1,794,260	4,916
向02・久地線 (向ヶ丘遊園駅—二子玉川園駅)		7.5	99,413	255,508	700
等11・祖師谷線 (等々力操車場—祖師谷大蔵折返所)		8.4	306,247	902,074	2,471
東急コ—チ自由ヶ丘線 (駒沢—自由ヶ丘駅)		3.9	374,106	1,509,537	4,136
東急コ—チ美術館線 (二子玉川園駅—用賀駅)		7.3	341,356	783,502	2,147

資料：区政概要

- 注
1. 小田急バス歳22経堂線は、梅01内に含む。
  2. 小田急バス成01、02、04成城北口は、歳21内に含む。
  3. 小田急バス玉08調布南口は、渋26内に含む。
  4. 小田急バス狛11狛江南口は、渋25内に含む。
  5. 東急バス玉06砧線は、渋13内に含む。
  6. 東急バス用01えびす線は、恵32内に含む。
  7. 東急バス都立01学校線は、黒07内に含む。

第3表 駅別乗降車人員(1日平均)

年度・区分	平成元～5年度					
	乗車人員			降車人員		
	総数	定期	定期外	総数	定期	定期外
平成元年度	1,525,944	1,029,071	496,873	1,522,363	1,029,071	493,292
2	1,533,104	999,135	533,969	1,525,026	999,135	525,927
3	1,589,447	1,066,350	523,098	1,582,637	1,066,350	516,287
4	1,583,516	1,058,956	524,560	1,573,803	1,058,956	514,847
5	<b>1,573,492</b>	<b>1,044,471</b>	<b>529,022</b>	<b>1,560,843</b>	<b>1,044,471</b>	<b>516,375</b>
小田急線	<b>251,179</b>	<b>160,529</b>	<b>90,650</b>	<b>247,823</b>	<b>160,529</b>	<b>87,294</b>
東下世梅蔵経千祖成喜						
北沢	5,703	3,016	2,687	7,227	3,016	4,211
代田	69,570	46,099	23,471	69,665	46,099	23,566
北谷	4,689	2,624	2,065	5,321	2,624	2,697
ヶ徳	13,531	8,181	5,350	14,012	8,181	5,831
寺	15,070	8,842	6,228	15,460	8,842	6,618
堂	34,872	22,928	11,944	33,714	22,928	10,786
橋	26,011	17,160	8,851	25,462	17,160	8,302
蔵	17,650	10,201	7,449	17,271	10,201	7,070
前	49,620	32,128	17,492	46,407	32,128	14,279
見	14,463	9,350	5,113	13,284	9,350	3,934
京王線	<b>230,049</b>	<b>145,544</b>	<b>84,505</b>	<b>225,452</b>	<b>145,544</b>	<b>79,908</b>
代明下桜上八芦千						
田大井	11,350	6,353	4,997	11,765	6,353	5,412
高井	105,589	69,447	36,142	102,991	69,447	33,544
上北幡	23,445	12,809	10,636	23,570	12,809	10,761
水	18,546	12,509	6,037	18,058	12,509	5,549
沢	10,239	6,245	3,994	10,140	6,245	3,895
山	15,658	10,224	5,434	15,124	10,224	4,900
園	5,657	2,669	2,988	5,550	2,669	2,881
山	39,565	25,288	14,277	38,254	25,288	12,966
井の頭線	<b>180,022</b>	<b>117,445</b>	<b>62,557</b>	<b>193,988</b>	<b>117,445</b>	<b>76,543</b>
池下新東明						
の北代松大	6,214	3,518	2,696	6,260	3,518	2,742
上	65,562	43,713	21,849	77,825	43,713	34,112
沢	5,723	3,422	2,301	5,617	3,422	2,195
田	6,542	3,226	3,316	6,437	3,226	3,211
原	95,961	63,566	32,395	97,849	63,566	34,283
前						
東急世田谷線	...	...	...	...	...	...
大井町線	<b>196,265</b>	<b>124,623</b>	<b>71,642</b>	<b>195,800</b>	<b>124,623</b>	<b>71,179</b>
緑自九尾等上二						
が丘	6,083	3,433	2,649	5,675	3,433	2,242
品山	71,672	44,456	27,216	72,913	44,456	28,457
山	6,755	4,118	2,637	6,503	4,118	2,385
々	13,154	8,058	5,097	13,502	8,058	5,444
台	14,406	9,266	5,139	13,694	9,266	4,428
力	10,344	5,716	4,629	9,632	5,716	3,917
毛	73,851	49,576	24,275	73,881	49,576	24,306
園						
東横線	<b>92,521</b>	<b>55,713</b>	<b>36,809</b>	<b>92,144</b>	<b>55,713</b>	<b>36,432</b>
自由が丘	92,521	55,713	36,809	92,144	55,713	36,432
目蒲線	<b>6,853</b>	<b>3,683</b>	<b>3,170</b>	<b>6,521</b>	<b>3,683</b>	<b>2,838</b>
奥沢	6,853	3,683	3,170	6,521	3,683	2,838
新玉川線	<b>384,260</b>	<b>258,323</b>	<b>125,937</b>	<b>351,078</b>	<b>258,323</b>	<b>92,755</b>
池尻軒沢桜用二						
大茶大	28,920	17,040	11,880	24,230	17,040	7,190
学	55,976	34,875	21,101	52,031	34,875	17,156
町	33,492	20,885	12,607	28,995	20,885	8,110
賀	28,455	16,303	12,152	23,476	16,303	7,173
園	27,954	16,511	11,443	23,594	16,511	7,083
園	209,463	152,709	56,754	198,752	152,709	46,043
田園都市線	<b>232,363</b>	<b>178,611</b>	<b>53,752</b>	<b>248,037</b>	<b>178,611</b>	<b>69,426</b>
二子玉川園	232,363	178,611	53,752	248,037	178,611	69,426

資料：小田急電鉄・東急電鉄・京王帝都電鉄

- 注・1. 下北沢・明大前・自由が丘・二子玉川園の各駅は他線への乗換人員を含む。  
 2. 八幡山・緑が丘・自由が丘の各駅は世田谷区外であるが、隣接(50m)しているため掲載した。  
 3. 総数には、八幡山・緑が丘・自由が丘の各駅の乗降人員を含む。  
 4. 東急世田谷線は、乗降人員を公表せず。

第4表 駅 別 乗 降

(単位 = 千人)

区 分	平成元年度		平成2年度		平成3年度	
	乗車人員	降車人員	乗車人員	降車人員	乗車人員	降車人員
総 数	556,072	554,300	559,584	555,883	581,085	577,592
小 田 急 線	91,598	91,638	92,703	91,543	93,906	92,978
東 下 世 梅 叢 経 千 祖 成 喜	2,193	2,849	2,175	2,621	2,172	2,656
北 北 谷 代	25,959	26,267	26,238	26,573	2,647	26,880
田 田 丘 寺 堂 橋 蔵 前 見	1,795	2,173	1,801	2,004	1,807	2,026
歳 船 大 園	4,946	5,043	5,014	5,130	5,106	5,188
歳 船 大 園	5,742	5,985	5,766	5,744	5,787	5,770
歳 船 大 園	12,344	11,878	12,545	12,105	12,728	12,289
歳 船 大 園	9,705	9,302	9,814	9,414	9,933	9,583
歳 船 大 園	6,215	6,030	6,352	6,126	6,482	6,282
歳 船 大 園	17,516	16,820	17,802	16,971	18,203	17,412
歳 船 大 園	5,183	5,291	5,196	4,855	5,218	4,892
京 王 線	81,719	80,264	83,301	81,814	84,136	82,566
代 田 大 井	4,085	4,223	4,070	4,227	4,072	4,248
下 高 井	37,818	37,197	38,467	37,726	38,723	37,908
下 高 井	8,430	8,123	8,533	8,307	8,673	8,524
上 北 幡	6,604	6,380	6,787	6,571	6,765	6,626
上 北 幡	3,687	3,617	3,852	3,765	3,864	3,766
上 北 幡	5,208	5,061	5,410	5,289	5,611	5,405
上 北 幡	1,821	1,944	1,944	1,982	2,020	2,034
上 北 幡	13,966	13,719	14,238	13,947	14,408	14,055
井 の 頭 線	66,387	71,736	66,886	72,156	68,398	72,656
池 下 新 東 明	2,371	2,390	2,347	2,376	2,341	2,372
池 下 新 東 明	24,172	29,443	24,662	29,405	25,955	29,713
池 下 新 東 明	2,065	2,023	2,106	2,109	2,109	2,092
池 下 新 東 明	2,310	2,411	2,337	2,326	2,457	2,428
池 下 新 東 明	35,469	35,469	35,434	35,940	35,536	36,051
東 急 世 田 谷 線	...	...	...	...	...	...
大 井 町 線	74,157	73,664	73,498	72,689	75,470	74,491
緑 自 九 尾 等 上 二	2,139	2,125	2,209	2,122	2,270	2,207
緑 自 九 尾 等 上 二	28,210	28,548	27,690	27,967	28,222	28,073
緑 自 九 尾 等 上 二	2,394	2,314	2,442	2,328	2,482	2,464
緑 自 九 尾 等 上 二	4,492	4,424	4,555	4,355	4,593	4,707
緑 自 九 尾 等 上 二	5,207	5,124	5,174	4,891	5,267	5,158
緑 自 九 尾 等 上 二	3,578	3,508	3,706	3,542	3,800	3,533
緑 自 九 尾 等 上 二	28,137	27,621	27,722	27,484	28,836	28,350
東 横 線	35,332	35,505	47,755	47,449	35,301	35,865
東 横 線	35,332	35,505	47,755	47,449	35,301	35,865
目 蒲 線	2,632	2,550	2,636	2,514	2,644	2,614
目 蒲 線	2,632	2,550	2,636	2,514	2,644	2,614
新 玉 川 線	126,199	117,161	126,210	116,567	137,359	127,337
池 尻 軒 沢 新 用 二	9,895	8,617	10,575	8,798	10,709	9,426
池 尻 軒 沢 新 用 二	19,190	17,826	20,160	18,661	20,649	18,936
池 尻 軒 沢 新 用 二	11,389	10,172	11,741	10,208	11,833	11,053
池 尻 軒 沢 新 用 二	9,963	8,716	10,036	9,571	10,318	9,134
池 尻 軒 沢 新 用 二	8,885	8,042	9,277	7,920	9,616	8,890
池 尻 軒 沢 新 用 二	66,877	63,788	64,421	61,409	74,234	69,898
田 園 都 市 線	78,048	81,782	66,596	71,151	83,871	89,085
田 園 都 市 線	78,048	81,782	66,596	71,151	83,871	89,085

資料：小田急電鉄・東京急行電鉄・京王帝都電鉄

- 注：1. 下北沢・明大前・自由が丘・二子玉川園の各駅は他線への乗換人員を含む。  
 2. 八幡山・緑が丘・自由が丘の各駅は世田谷区外であるが、隣接(50m)しているので掲載した。  
 3. 総数には、八幡山・緑が丘・自由が丘の各駅の乗降人員を含む。  
 4. 東急世田谷線は、乗降人員を公表せず。

# 車 人 員 (年 間)

		平成元～5年度					
乗車人員	4年度 降車人員	平成			5年度		
		總數	乘車人員		總數	降車人員	
			定期	定期外		定期	定期外
<b>576,655</b>	<b>572,854</b>	<b>573,000</b>	<b>379,912</b>	<b>193,088</b>	<b>568,387</b>	<b>379,913</b>	<b>188,474</b>
<b>92,793</b>	<b>91,690</b>	<b>91,682</b>	<b>58,593</b>	<b>33,089</b>	<b>90,455</b>	<b>58,593</b>	<b>31,862</b>
2,142	2,642	2,082	1,101	981	2,638	1,101	1,537
25,969	26,064	25,393	16,826	8,567	25,427	16,826	8,601
1,767	1,985	1,712	958	754	1,942	958	984
5,045	5,189	4,939	2,986	1,953	5,114	2,986	2,128
5,614	5,702	5,500	3,227	2,273	5,643	3,227	2,416
12,796	12,387	12,729	8,369	4,360	12,306	8,369	3,937
9,744	9,428	9,494	6,263	3,231	9,293	6,263	3,030
6,475	6,296	6,442	3,723	2,719	6,304	3,723	2,581
18,038	17,156	18,112	11,727	6,385	16,939	11,727	5,212
5,203	4,841	5,279	3,413	1,866	4,849	3,413	1,436
<b>83,699</b>	<b>82,042</b>	<b>83,239</b>	<b>52,395</b>	<b>30,844</b>	<b>81,563</b>	<b>52,395</b>	<b>29,168</b>
4,162	4,301	4,111	2,287	1,824	4,262	2,287	1,975
38,573	37,567	38,193	25,001	13,192	37,245	25,001	12,244
8,535	8,547	8,493	4,611	3,882	8,539	4,611	3,928
6,674	6,569	6,707	4,503	2,204	6,529	4,503	2,026
3,728	3,676	3,706	2,248	1,458	3,670	2,248	1,422
5,583	5,429	5,663	3,680	1,983	5,468	3,680	1,788
2,022	2,020	2,051	961	1,090	2,013	961	1,052
14,422	13,934	14,315	9,104	5,211	13,837	9,104	4,733
<b>66,210</b>	<b>71,446</b>	<b>65,111</b>	<b>42,279</b>	<b>22,832</b>	<b>70,219</b>	<b>42,280</b>	<b>27,939</b>
2,318	2,332	2,149	1,266	983	2,268	1,267	1,001
24,213	28,758	23,711	15,736	7,975	28,187	15,736	12,451
2,102	2,065	2,072	1,232	840	2,033	1,232	801
21,413	2,381	2,371	1,161	1,210	2,333	1,161	1,172
35,163	35,910	34,708	22,884	11,824	35,398	22,884	12,514
...	...	...	...	...	...	...	...
<b>73,778</b>	<b>73,201</b>	<b>71,633</b>	<b>45,486</b>	<b>26,147</b>	<b>71,464</b>	<b>45,486</b>	<b>25,798</b>
2,251	2,124	2,219	1,253	966	2,071	1,253	818
27,036	27,422	26,160	16,226	9,934	26,613	16,226	10,387
2,458	2,408	2,466	1,503	963	2,373	1,503	870
4,668	4,475	4,801	2,941	1,860	4,928	2,941	1,987
5,261	6,100	5,257	3,382	1,875	4,998	3,382	1,616
3,778	3,480	3,775	2,086	1,689	3,515	2,086	1,429
28,327	27,192	26,955	18,095	8,860	26,966	18,095	8,871
<b>34,486</b>	<b>34,719</b>	<b>33,770</b>	<b>20,335</b>	<b>13,435</b>	<b>33,632</b>	<b>20,335</b>	<b>13,297</b>
34,486	31,719	33,770	20,335	13,435	33,632	20,335	13,297
<b>2,579</b>	<b>2,350</b>	<b>2,501</b>	<b>1,344</b>	<b>1,157</b>	<b>2,380</b>	<b>1,344</b>	<b>1,036</b>
2,579	2,350	2,501	1,344	1,157	2,380	1,344	1,036
<b>139,482</b>	<b>127,242</b>	<b>140,252</b>	<b>94,287</b>	<b>45,965</b>	<b>128,141</b>	<b>94,287</b>	<b>33,854</b>
10,577	8,958	10,556	6,220	4,336	8,843	6,219	2,624
20,501	18,795	20,430	12,729	7,701	18,991	12,729	6,262
12,128	10,406	12,224	7,623	4,601	10,583	7,623	2,960
10,334	8,856	10,385	5,950	4,435	8,568	5,950	2,618
9,789	9,235	10,204	6,027	4,177	8,612	6,027	2,585
75,524	70,992	76,453	55,738	20,715	72,544	55,739	16,805
<b>84,259</b>	<b>90,164</b>	<b>84,812</b>	<b>65,193</b>	<b>19,619</b>	<b>90,533</b>	<b>65,193</b>	<b>25,340</b>
84,259	90,164	84,812	65,193	19,619	90,533	65,193	25,340

# 通信

## 第5表 郵便局数及びポスト数

(単位 郵便局=局 その他=箇所) 年次・区分	郵便局			ポスト	各年3月31日 切手販売所
	総数	普通局	特定局		
平成2年	75	4	71	431	...
3	75	4	71	437	291
4	75	4	71	454	286
5	76	4	72	451	273
6	78	4	74	450	264
世田谷郵便局	26	1	25	162	87
千歳郵便局	19	1	18	84	53
玉川郵便局	16	1	15	110	71
成城郵便局	17	1	16	94	53

資料：区政概要

## 第6表 内国郵便物引受数 (1日平均)

(単位 通常郵便物=通 年度・区分)	小包郵便物=個 総数	通常郵便局				小包郵便局					平成元~5年度
		総数	普通	普通速達	書留	総数	普通	普通速達	書留	書留速達	
平成元年度	401,136	396,599	388,104	5,578	2,917	4,537	4,295	49	161	32	
2	422,686	416,765	408,226	6,383	2,156	5,921	5,697	68	156	58	
3	376,098	371,382	362,183	6,006	3,193	4,716	4,544	33	139	31	
4	357,240	352,971	343,435	6,894	2,642	4,269	4,115	23	131	27	
5	<b>363,920</b>	<b>359,718</b>	<b>349,156</b>	<b>7,161</b>	<b>3,401</b>	<b>4,202</b>	<b>3,987</b>	<b>21</b>	<b>194</b>	<b>24</b>	
世田谷郵便局	129,862	129,298	124,101	2,732	2,465	564	417	8	139	7	
千歳郵便局	101,767	100,695	98,201	2,195	299	1,072	1,058	7	7	6	
玉川郵便局	90,151	88,715	86,130	2,135	450	1,436	1,388	4	44	8	
成城郵便局	42,140	41,010	40,724	99	187	1,130	1,124	2	4	3	

資料：区政概要

注：1. 郵便物数には、無料郵便物が含まれ、年賀郵便、選挙郵便は含まれない。

## 第7表 内国郵便物配達数 (1日平均)

(単位 通常郵便物=通 年度・区分)	小包郵便物=個 総数	通常郵便局				小包郵便局					平成元~5年度
		総数	普通	普通速達	書留	総数	普通	普通速達	書留	書留速達	
平成元年度	692,149	687,010	667,926	9,318	9,766	5,139	4,569	367	184	19	
2	731,295	725,635	705,184	9,284	11,167	5,660	5,195	235	213	17	
3	712,564	706,385	686,242	9,388	10,755	6,179	5,521	302	330	26	
4	723,971	717,255	696,919	8,898	11,438	6,716	6,228	215	243	30	
5	<b>698,947</b>	<b>692,168</b>	<b>671,231</b>	<b>8,476</b>	<b>12,461</b>	<b>6,779</b>	<b>6,229</b>	<b>261</b>	<b>271</b>	<b>18</b>	
世田谷郵便局	225,952	223,709	215,992	3,051	4,666	2,243	2,082	78	78	5	
千歳郵便局	151,762	150,724	146,990	1,708	2,026	1,038	935	37	65	1	
玉川郵便局	176,857	174,360	169,123	2,233	3,004	2,497	2,345	74	69	9	
成城郵便局	144,376	143,375	139,126	1,484	2,765	1,001	867	72	59	3	

資料：区政概要

注：1. 郵便物数には、無料郵便物が含まれ、年賀郵便、選挙郵便は含まれない。  
2. 書留は、一般郵便と簡易書留の合計である。また、小包は、一般小包と書籍小包との合計である。

## 第8表 契約電話数及び公衆電話数

(単位=台)		各年3月31日							
年次・区分	局番	契約数 (本)	公衆電話数						デジタル
			総数	赤電	青電	黄電	緑電	デジタル	
平成2年		461,023	5,464	910	88	209	4,257	...	
		481,672	5,556	392	19	42	5,103	...	
		489,214	4,710	220	8	26	4,456	...	
		507,811	4,781	151	11	9	4,587	23	
		<b>514,000</b>	<b>5,180</b>	<b>114</b>	<b>2</b>	<b>5</b>	<b>4,930</b>	<b>129</b>	
NTT 世田谷営業所	3410,3411,3412,3413	314,000	3,119	89	2	4	2,965	59	
	3414,3418,3419,6421								
	3422,3424,3487,3795								
	5481,5486,5430,5431								
	5432,3420,3425,3426								
	3427,3428,3429,3439								
	3706,5477,5450,3415								
	3416,3417,3482,3483								
	3484,3479,3789,5490								
	5494,3525,3300,3305								
3307,3308,3309,3326									
5384,5313,5314									
NTT 瀬田営業所	3700,3701,3702,3703	84,000	993	11	-	1	954	27	
	3704,3705,3707,3708								
	3709,5491,5706,5707								
	5716,5717,5760								
NTT 上北沢営業所	3290,3302,3303,3304	116,000	1,068	14	-	-	1,011	43	
	3306,3321,3322,3323								
	3324,3325,3327,3328								
	3329,5300,5317,5374								
	5376								

資料：区政概要

注：契約数は、受持局番の契約数。