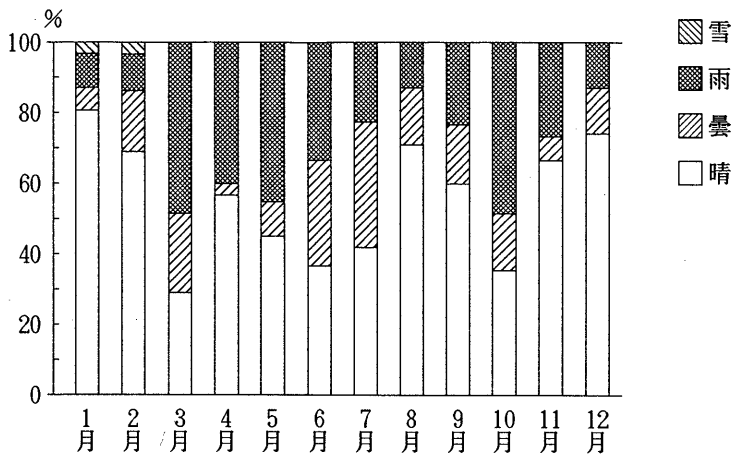
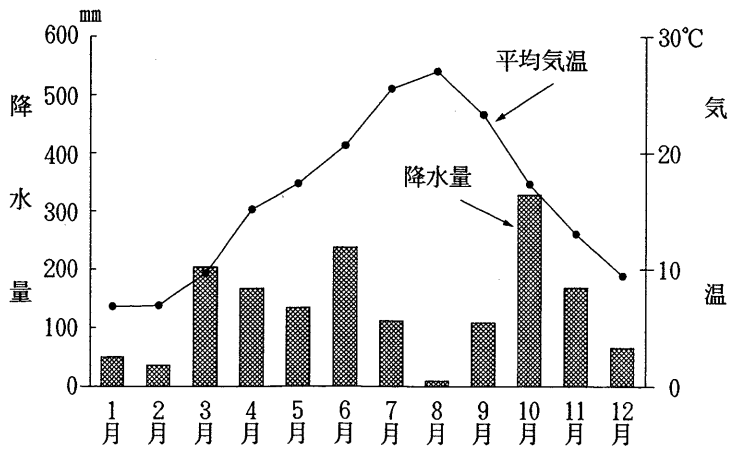


土地・気象

第1図 月別天気割合(平成4年)



第2図 平均気温と降水量(平成4年)



土地

第1表 町 丁 別 面 積

(単位 = km²)

平成6年1月1日

町	丁	面 積	千 分 比 (%)	町	丁	面 積	千 分 比 (%)		
総	数	58.084	1000.0	下	馬	1丁目	0.241	4.1	
世田谷区地域		12.333	212.2		"	2丁目	0.268	4.6	
池尻出張所	出張所	1.191	20.5		"	3丁目	0.190	3.3	
太子出張所	出張所	1.048	18.0		"	4丁目	0.196	3.4	
若林出張所	出張所	1.169	20.1		"	5丁目	0.215	3.7	
上経堂出張所	出張所	2.566	44.2		"	6丁目	0.295	5.1	
下経堂出張所	出張所	2.918	50.2	野	沢	1丁目	0.148	2.5	
上馬出張所	出張所	2.078	35.8		"	2丁目	0.129	2.2	
		1.363	23.5		"	3丁目	0.260	4.5	
					"	4丁目	0.136	2.3	
池尻 1丁目		0.209	3.6	上	馬	1丁目	0.158	2.7	
" 2丁目		0.189	3.3		"	2丁目	0.174	3.0	
" 3丁目		0.212	3.6		"	3丁目	0.082	1.4	
" 4丁目					"	4丁目	0.222	3.8	
(1番~32番)		0.217	3.7		"	5丁目	0.240	4.1	
三軒茶屋 1丁目		0.165	2.8	駒	沢	1丁目	0.218	3.8	
" 2丁目		0.189	3.4		"	2丁目	0.269	4.6	
太子堂 1丁目		0.193	3.3	北沢地域		8.645	148.7		
" 2丁目		0.178	3.1	梅代新田	丘	出張所	1.597	27.4	
" 3丁目		0.167	2.9		沢	出張所	1.026	17.7	
" 4丁目		0.148	2.5		田	出張所	1.422	24.5	
" 5丁目		0.157	2.7		沢	出張所	0.981	16.9	
三軒茶屋 1丁目		0.205	3.5		原	出張所	1.494	25.7	
" 2丁目		0.275	4.7		沢	出張所	2.125	36.6	
若林 1丁目		0.177	3.0	代田	田	1丁目	0.201	3.5	
" 2丁目		0.170	2.9		"	2丁目	0.197	3.4	
" 3丁目		0.173	3.0		"	3丁目	0.287	4.9	
" 4丁目		0.214	3.7		"	4丁目	0.296	5.1	
" 5丁目		0.160	2.8		"	5丁目	0.183	3.2	
世田谷 1丁目		0.279	4.8		"	6丁目	0.201	3.5	
" 2丁目		0.154	2.7	梅	丘	1丁目	0.204	3.5	
" 3丁目		0.132	2.3		"	2丁目	0.199	3.4	
" 4丁目		0.207	3.6		"	3丁目	0.089	1.5	
桜 1丁目		0.242	4.2	豪徳寺	寺	1丁目	0.206	3.5	
" 2丁目		0.159	2.7		"	2丁目	0.214	3.7	
" 3丁目		0.232	4.0	代	沢	1丁目	0.194	3.3	
弦巻 1丁目		0.276	4.8		"	2丁目	0.269	4.6	
" 2丁目		0.222	3.8		"	3丁目	0.153	2.6	
" 3丁目		0.208	3.6		"	4丁目	0.217	3.7	
" 4丁目		0.223	3.8		"	5丁目	0.160	2.8	
" 5丁目		0.232	4.0	池	尻	4丁目			
宮坂 1丁目		0.270	4.6		(33番~39番)		0.033	0.5	
" 2丁目		0.182	3.1	羽	根	木	1丁目	0.155	2.7
" 3丁目		0.238	4.1		"	2丁目	0.169	2.9	
桜丘 1丁目		0.252	4.3	大	原	1丁目	0.240	4.1	
" 2丁目		0.191	3.3		"	2丁目	0.178	3.1	
" 3丁目		0.236	4.1	北	沢	1丁目	0.256	4.4	
" 4丁目		0.295	5.1		"	2丁目	0.185	3.2	
" 5丁目		0.259	4.5		"	3丁目	0.156	2.7	
経堂 1丁目		0.213	3.7		"	4丁目	0.180	3.1	
" 2丁目		0.165	2.8		"	5丁目	0.204	3.5	
" 3丁目		0.172	3.0	松	原	1丁目	0.283	4.9	
" 4丁目		0.222	3.8		"	2丁目	0.258	4.4	
" 5丁目		0.223	3.8						

土地・気象

第1表のつづき

町	丁	面積	千分比(%)	町	丁	面積	千分比(%)
松	原 3丁目	0.217	3.7	中	町 1丁目	0.164	2.8
"	" 4丁目	0.183	3.2	"	" 2丁目	0.255	4.4
"	" 5丁目	0.308	5.3	"	" 3丁目	0.194	3.3
"	" 6丁目	0.245	4.2	"	" 4丁目	0.198	3.4
赤	堤 1丁目	0.283	4.9	"	" 5丁目	0.190	3.3
"	" 2丁目	0.213	3.7	上	賀 1丁目	0.208	3.5
"	" 3丁目	0.222	3.8	"	" 2丁目	0.220	3.7
"	" 4丁目	0.212	3.6	"	" 3丁目	0.153	2.6
"	" 5丁目	0.178	3.1	"	" 4丁目	0.216	3.7
桜	上水 1丁目	0.202	3.5	"	" 5丁目	0.212	3.6
"	" 2丁目	0.168	2.9	"	" 6丁目	0.236	4.0
"	" 3丁目	0.243	4.2	用	賀 1丁目	0.230	3.9
"	" 4丁目	0.197	3.4	"	" 2丁目	0.295	5.0
"	" 5丁目	0.207	3.6	"	" 3丁目	0.154	2.6
"	"			"	" 4丁目	0.232	3.9
玉川地域		15.795	271.9	玉	川 1丁目	0.308	5.3
奥九等上深	沢出張所	1.216	20.9	"	" 2丁目	0.158	2.7
品々野	仏力毛賀	1.245	21.4	"	" 3丁目	0.260	4.4
上野	出出張所	2.883	49.6	"	" 4丁目	0.198	3.4
深	沢出張所	2.536	43.7	瀬	田 1丁目	0.258	4.4
	出出張所	4.498	77.4	"	" 2丁目	0.211	3.6
	出出張所	3.417	58.8	"	" 3丁目	0.109	1.8
東玉川	1丁目	0.237	4.1	"	" 4丁目	0.291	5.0
"	2丁目	0.249	4.3	"	" 5丁目	0.232	3.9
奥	沢 1丁目	0.299	5.1	玉	川台 1丁目	0.115	1.9
"	2丁目	0.245	4.2	"	" 2丁目	0.202	3.4
"	3丁目	0.186	3.2	"	" 3丁目	0.144	2.5
"	4丁目	0.118	2.0	"	" 4丁目	0.172	3.0
"	5丁目	0.214	3.7	"	" 5丁目	0.128	2.2
"	6丁目	0.184	3.2	駒	沢公園	0.344	5.9
"	7丁目	0.281	4.8	新	町 1丁目	0.198	3.4
"	8丁目	0.148	2.5	"	" 2丁目	0.200	3.4
玉川田園調布	1丁目	0.176	3.0	"	" 3丁目	0.126	2.2
"	2丁目	0.124	2.1	桜	新町 1丁目	0.217	3.7
玉	堤 1丁目	0.496	8.5	"	" 2丁目	0.182	3.1
"	2丁目	0.148	2.5	深	沢 1丁目	0.231	4.0
等	々力 1丁目	0.243	4.2	"	" 2丁目	0.182	3.1
"	2丁目	0.240	4.1	"	" 3丁目	0.128	2.2
"	3丁目	0.201	3.5	"	" 4丁目	0.291	5.0
"	4丁目	0.141	2.4	"	" 5丁目	0.291	5.0
"	5丁目	0.218	3.8	"	" 6丁目	0.220	3.8
"	6丁目	0.244	4.2	"	" 7丁目	0.230	4.0
"	7丁目	0.243	4.2	"	" 8丁目	0.133	2.3
"	8丁目	0.202	3.5	砧地域		13.591	234.0
尾	山台 1丁目	0.143	2.5	祖師谷	出張所	3.939	67.8
"	2丁目	0.184	3.2	船多砧	出張所	1.879	32.3
"	3丁目	0.180	3.1	喜多砧	出張所	4.001	68.9
上	野毛 1丁目	0.205	3.5		出張所	3.772	64.9
"	2丁目	0.253	4.4	祖師谷	1丁目	0.178	3.0
"	3丁目	0.161	2.8	"	2丁目	0.128	2.2
"	4丁目	0.212	3.6	"	3丁目	0.298	5.1
野	毛 1丁目	0.241	4.1	"	4丁目	0.206	3.5
"	2丁目	0.288	5.0	"	5丁目	0.222	3.8
"	3丁目	0.175	3.0				

第1表のつづき

町	丁	面積	千分比(%)	町	丁	面積	千分比(%)		
祖師谷	6丁目	0.220	3.7	硯	4丁目	0.190	3.3		
	1丁目	0.254	4.3		"	5丁目	0.169	2.9	
	2丁目	0.266	4.5		"	6丁目	0.163	2.8	
	3丁目	0.233	4.0		"	7丁目	0.149	2.6	
	4丁目	0.317	5.4		"	8丁目	0.204	3.5	
	5丁目	0.212	3.6		硯 公 園		0.517	8.9	
	6丁目	0.293	5.0		烏山地域		7.720	132.9	
	7丁目	0.231	3.9			上北沢出張所		1.724	29.7
	8丁目	0.223	3.8			上祖師谷出張所		2.159	37.2
9丁目	0.246	4.1	烏山出張所			3.837	66.1		
船橋	1丁目	0.255	4.3	上北沢		1丁目	0.224	3.9	
	2丁目	0.123	2.1	"		2丁目	0.222	3.8	
	3丁目	0.171	2.9	"		3丁目	0.178	3.1	
	4丁目	0.218	3.7	"		4丁目	0.187	3.2	
	5丁目	0.215	3.7	"		5丁目	0.250	4.3	
千歳台	1丁目	0.140	2.4	八幡山	1丁目	0.179	3.1		
	2丁目	0.178	3.0		"	2丁目	0.202	3.5	
	3丁目	0.166	2.8		"	3丁目	0.282	4.9	
喜多見	1丁目	0.252	4.3	上祖師谷	1丁目	0.218	3.8		
	2丁目	0.140	2.4	"	2丁目	0.271	4.7		
	4丁目	0.153	2.6	"	3丁目	0.163	2.8		
	5丁目	0.146	2.5	"	4丁目	0.237	4.1		
	6丁目	0.140	2.4	"	5丁目	0.153	2.6		
	7丁目	0.284	4.9	"	6丁目	0.157	2.7		
	8丁目	0.293	5.0	"	7丁目	0.137	2.4		
宇奈根	3丁目	0.178	3.1	粕谷	1丁目	0.249	4.3		
	4丁目	0.270	4.6		"	2丁目	0.240	4.1	
	5丁目	0.226	3.9		"	3丁目	0.214	3.7	
	6丁目	0.138	2.4		"	4丁目	0.120	2.1	
	7丁目	0.329	5.7	給田	1丁目	0.182	3.1		
	8丁目	0.166	2.9	"	2丁目	0.121	2.1		
	9丁目	0.292	5.0	"	3丁目	0.210	3.6		
	1丁目	0.340	5.9	"	4丁目	0.208	3.6		
鎌田	2丁目	0.331	5.7	"	5丁目	0.125	2.2		
	3丁目	0.132	2.3	南烏山	1丁目	0.174	3.0		
	1丁目	0.409	7.0	"	2丁目	0.204	3.5		
	2丁目	0.235	4.0	"	3丁目	0.132	2.3		
岡本	3丁目	0.227	3.9	"	4丁目	0.163	2.8		
	4丁目	0.151	2.6	"	5丁目	0.154	2.7		
	1丁目	0.254	4.4	"	6丁目	0.217	3.7		
大蔵	2丁目	0.251	4.3	北烏山	1丁目	0.311	5.4		
	3丁目	0.239	4.1		"	2丁目	0.124	2.1	
	1丁目	0.202	3.5		"	3丁目	0.224	3.9	
	2丁目	0.152	2.6		"	4丁目	0.198	3.4	
	3丁目	0.100	1.7		"	5丁目	0.176	3.0	
	4丁目	0.204	3.5		"	6丁目	0.236	4.1	
	5丁目	0.219	3.8		"	7丁目	0.242	4.2	
硯	6丁目	0.156	2.7	"	8丁目	0.210	3.6		
	1丁目	0.269	4.6	"	9丁目	0.226	3.9		
	2丁目	0.145	2.5						
	3丁目	0.189	3.3						

資料：区民部管理課

第2表 東京都地域別面積

(単位 = km²)

平成4年10月1日

地域	面積	千分比(%)	地域	面積	千分比(%)
総数	2183.44	1,000.00	東国分市	17.16	7.86
区	617.83	282.96	山寺市	11.48	5.26
千代田区	11.64	5.33	立市	8.15	3.73
中央区	10.15	4.65	田無市	6.80	3.11
港区	20.31	9.30	保谷市	9.05	4.14
新宿区	18.23	8.35	福生市	10.24	4.69
文京区	11.31	5.18	狛江市	6.39	2.93
台東区	10.08	4.62	東大和市	13.54	6.20
墨田区	13.75	6.30	清瀬市	10.19	4.67
江川区	39.10	17.91	久留米市	12.92	5.92
品川区	22.69	10.39	武蔵村山市	15.37	7.04
目黒区	14.70	6.73	多摩市	21.08	9.65
大田区	56.29	25.78	稲城	17.97	8.23
世田谷区	58.08	26.60	秋川市	22.44	10.28
渋谷区	15.11	6.92	羽村市	9.91	4.54
中野区	15.59	7.14	郡部	426.86	195.50
杉並区	34.02	15.58	西多摩郡	426.86	195.50
豊島区	13.01	5.96	瑞穂町	16.83	7.71
北荒川区	20.59	9.43	日の出町	28.08	12.86
板橋区	10.20	4.67	五日市町	50.90	23.31
練馬区	32.17	14.73	檜原村	105.42	48.28
足立区	48.16	22.06	奥多摩町	225.63	103.34
葛飾区	53.15	24.34	島部	405.72	185.82
江戸川区	34.84	15.96	大島支庁	141.82	64.95
荒川区	49.86	22.84	利島支庁	91.06	41.71
中央区	1.15	0.53	新島支庁	4.12	1.89
防衛地	3.65	1.67	神津島本村	27.77	12.72
市部	733.03	335.72	三宅支庁	18.87	8.64
八王子市	186.31	85.33	三宅支庁	76.08	34.84
立川市	24.38	11.17	三宅支庁	55.50	25.42
武蔵野市	10.73	4.91	御蔵島村	20.58	9.43
三鷹市	16.50	7.56	八丈支庁	83.41	38.20
青梅市	103.26	47.29	八丈支庁	72.62	33.26
府中市	29.34	13.44	青ヶ島村	5.98	2.74
昭島市	17.33	7.94	青ヶ島村	4.79	2.19
調布市	21.53	9.86	須美寿島	0.02	0.01
町小	71.64	32.81	小笠原支庁	104.41	47.82
小金井市	11.33	5.19	小笠原支庁	104.41	47.82
小平市	20.46	9.37			
日野市	27.53	12.61			

資料；建設省国土地理院「平成4年全国都道府県市区町村別面積調」

注・国土地理院から境界未定として面積の公表が保留されている区的面積については、東京都総務局行政部が算出した面積を事務処理上暫定的に使用する。

第3表 都市計画用途地域

(単位 面積 = ha)

平成 6 年 2 月現在

種 類	面 積	割 合 (%)	建築物の延べ面積の敷地面積に対する割合 (%)	建築物の建築面積の敷地面積に対する割合 (%)
総 数	5,750.0	100.0		
第一種住居専用地域	3,120.2	54.2		
	57.3	1.0	60	30
	260.4	4.5	80	40
	2,086.7	36.3	100	50
	707.4	12.3	150	60
	1.8	0.0	150	50
	6.6	0.1	200	60
第二種住居専用地域	1,477.8	25.7		
	5.2	0.1	100	40
	9.5	0.2	100	50
	13.4	0.2	150	50
	10.0	0.2	150	60
	7.0	0.1	200	50
	1,422.5	24.8	200	60
	10.2	0.1	300	60
住 居 地 域	661.6	11.5		
	510.0	8.9	200	60
	151.6	2.6	300	60
近 隣 商 業 地 域	336.7	5.9		
	45.3	0.8	200	80
	285.4	5.0	300	80
	6.0	0.1	400	80
商 業 地 域	96.7	1.7		
	26.4	0.5	400	80
	61.3	1.1	500	80
	9.0	0.1	600	80
準 工 業 地 域	57.0	1.0		
	53.7	0.9	200	60
	3.3	0.1	300	60

資料：都市整備部都市計画課

第4表 世田谷区の基準地価格

(単位価格=千円/㎡)							平成元～平成5年		
番号	土地の所在	(住居表示)	建築制限	平成元年	平成2年	平成3年	平成4年	平成5年	
1	若林	林4-189-24	(4-4-19)	1住専 (60,150)	1,000	1,010	940	718	572
2	世田谷	谷1-168-21	(1-5-13)	1住専 (60,150)	1,100	1,130	1,070	824	632
3	豪徳	寺2-1064-11	(2-18-15)	1住専 (60,150)	1,380	1,380	1,310	1,000	770
4	中	町1-55-33	(1-20-17)	1住専 (50,100)	…	…	1,480	1,090	763
5	駒	沢2-1033-11	(2-25-12)	1住専 (50,100)	1,190	1,190	1,160	880	670
6	代田	田3-418-2	(3-51-9)	1住専 (60,150)	1,580	1,580	1,520	1,110	850
7	梅丘	丘1-1472-9	(1-61-8)	1住専 (60,150)	1,520	1,520	1,460	1,070	830
8	豪徳	寺1-1883-9	(1-53-8)	住居 (200)	1,250	1,250	1,180	892	710
9	経	堂1-84-1	(1-1-12)	1住専 (60,150)	1,260	1,280	1,250	960	740
10	赤	堤1-234-26	(1-30-13)	1住専 (50,100)	1,500	1,500	1,350	1,040	800
11	代	沢3-190-26	(3-20-1)	1住専 (50,100)	1,590	1,590	1,540	1,150	863
12	代	田4-806-19	(4-18-11)	1住専 (60,150)	1,470	1,470	1,400	1,050	802
13	北	沢5-823-15	(5-14-13)	1住専 (60,150)	1,080	1,100	1,080	860	700
14	松	原2-714-6	(2-14-17)	1住専 (60,150)	1,090	1,090	1,050	900	700
15	船	橋4-534-12	(4-5-9)	1住専 (50,100)	936	936	934	750	580
16	上北	沢1-778-3	(1-22-35)	2住専 (60,200)	902	911	900	725	580
17	八幡	山3-242-19	(3-29-8)	1住専 (40,80)	945	973	960	740	592
18	下	馬6-52-3	(6-41-17)	1住専 (50,100)	1,480	1,480	1,390	1,050	770
19	下	馬3-45-15	(3-7-8)	1住専 (50,100)	1,620	1,620	1,510	1,110	812
20	中	町3-112-13	(3-18-12)	1住専 (50,100)	1,240	1,240	1,190	940	746
21	岡	本3-436-7	(3-3-12)	1住専 (40,80)	950	994	964	769	612
22	池	尻3-360-11	(3-18-12)	住居 (200)	1,240	1,260	1,190	900	670
23	玉	堤2-2694-9	(2-7-7)	2住専 (60,200)	770	785	778	630	500
24	深	沢2-44-20	(2-14-12)	1住専 (50,100)	1,330	1,340	1,260	945	709
25	上	馬2-15-9	(2-32-10)	1住専 (60,150)	1,230	1,230	1,190	900	692
26	東玉	川2-170-3	(2-33-13)	1住専 (50,100)	1,460	1,460	1,370	1,020	800
27	赤	堤4-413-7	(4-8-19)	1住専 (60,150)	1,440	1,440	1,360	1,010	770
28	岡	本2-617-4	(2-3-19)	1住専 (40,80)	860	903	885	737	580
29	玉	川2-470	(2-8-8)	1住専 (50,100)	1,190	1,230	1,180	900	695
30	上	賀4-166-2	(4-2-6)	1住専 (50,100)	1,210	1,210	1,140	850	680
31	深	沢7-31-3	(7-15-19)	1住専 (50,100)	1,350	1,350	1,290	1,050	829
32	成	城9-887-9	(9-21-4)	1住専 (40,80)	930	947	945	780	602
33	駒	沢4-80-15	(4-27-15)	1住専 (50,100)	1,250	1,280	1,230	980	755
34	祖	師谷3-505-4	(3-39-4)	1住専 (60,150)	990	1,000	1,000	748	606
35	上	祖師谷4-1210-10	(4-17-5)	1住専 (30,60)	800	821	805	590	460
36	千	歳台2-854-6	(2-42-5)	1住専 (40,80)	845	860	850	619	482
37	下	馬1-125-3	(1-24-6)	2住専 (60,200)	1,180	1,200	1,180	946	718
38	粕	谷2-128-2	(2-14-13)	1住専 (40,80)	838	858	820	622	510
39	千	歳台6-630-3	(6-9-16)	2住専 (60,200)	670	683	682	580	462
40	給	田1-772-2	(1-18-2)	1住専 (30,60)	740	755	748	600	500
41	給	田4-177-2	(4-3-8)	1住専 (40,80)	630	645	640	510	420
42	北	山1-920-6	(1-37-3)	1住専 (40,80)	795	820	805	657	520
43	八	山2-35-15	(2-3-20)	1住専 (40,80)	884	910	898	690	555
44	北	山4-1436-44	(4-40-9)	1住専 (30,60)	660	693	685	572	445
45	給	田5-19-5	(5-14-4)	1住専 (30,60)	580	600	585	488	408
46	喜	見7-3147-1	(7-15-10)	1住専 (30,60)	600	610	610	503	435
47	宇	根1-472-24	(1-7-8)	1住専 (40,80)	405	427	435	413	380
48	成	城3-275-2	(3-7-15)	1住専 (40,80)	2,090	2,150	2,050	1,480	1,000
49	放	巻4-15-10	(4-2-7)	2住専 (60,200)	1,300	1,300	1,250	1,010	800
50	瀬	田3-790-3	(3-1-19)	住居 (200)	1,230	1,240	1,180	882	680
51	桜	丘3-2915-3	(3-37-17)	1住専 (60,150)	1,130	1,130	1,080	875	704
52	三	軒茶屋2-176-12	(2-17-10)	商業 (600)	6,280	6,590	6,590	5,050	3,550
53	大	原1-1275-10	(1-62-5)	商業 (500)	2,300	2,330	2,290	1,970	1,490
54	玉	川2-1516-1	(2-24-6)	商業 (500)	6,440	6,700	6,700	5,360	4,000
55	桜	3-409-15	(7-7-13)	近商 (300)	1,800	1,800	1,780	1,380	1,050

第4表のつづき

番号	土地所在	(住居表示)	建築制限	平成元年	平成2年	平成3年	平成4年	平成5年		
56	奥沢	8-236-10	(8-32-12)	近商	(300)	2,300	2,350	2,330	1,820	1,280
57	梅丘	1-1462-15	(1-21-4)	近商	(300)	2,450	2,450	2,350	1,770	1,340
58	祖師谷	1-131-15	(1-11-11)	近商	(300)	2,020	2,030	2,000	1,620	1,150
59	北沢	2-294-3	(2-4-10)	商業	(500)	4,200	4,220	4,150	3,150	2,240
60	経堂	2-193-3	(2-2-3)	近商	(300)	4,320	4,320	4,320	3,080	2,200
61	上野毛	1-225-3	(1-14-6)	近商	(300)	2,230	2,250	2,230	1,880	1,320
62	世田谷	1-93-1	(1-12-13)	近商	(300)	1,940	1,940	1,920	1,580	1,200
63	成城	2-138-3	(2-35-12)	近商	(300)	3,630	3,630	3,560	2,650	1,750
64	上北沢	4-1077-2	(4-29-24)	近商	(300)	2,100	2,150	2,120	1,660	1,190
65	赤堤	4-532-4	(4-48-5)	近商	(300)	2,330	2,330	2,330	1,810	1,370
66	野沢	4-231-8	(4-9-14)	近商	(300)	2,250	2,290	2,280	1,890	1,290
67	南島山	6-775-4	(6-4-16)	商業	(500)	2,420	2,500	2,480	1,990	1,450
68	深沢	5-4-10	(5-1-15)	近商	(300)	1,550	1,620	1,620	1,340	1,030
69	桜新町	2-509-3	(2-29-15)	準工	(200)	1,300	1,300	1,250	1,000	790
公20	瀬田	4-333-8	(4-36-21)	1住専	(40,100)	1,460	1,490	1,420	1,050	752
公22	祖師谷	1-105-17	(1-16-6)	1住専	(60,150)	960	1,000	1,000	745	600
公23	代田	2-668-75	(2-24-9)	1住専	(50,100)	1,550	1,550	1,490	1,110	840
公25	弦巻	5-616-19	(5-19-8)	1住専	(50,150)	1,220	1,250	1,190	928	710
公50	赤堤	3-271-3	(3-9-9)	1住専	(50,100)	1,450	1,450	1,390	1,070	820
公52	玉堤	1-2490-10	(1-6-14)	2住専	(40,200)	800	825	820	665	525
公98	等々力	2-17-6	(2-19-15)	近商	(300)	3,550	3,550	3,550	2,650	1,850

資料：都市整備部土地調整課

注・建築制限の項は、用途地域・(建ぺい率；容積率)を表した。
 複数の筆にまたがる土地の所在は、代表地番で表わした。
 価格は、7月1日現在で10月1日告示されたもの。
 公00の「公」とは、公示価格表示地点と同一の地点を基準地価地点としている。

第5表 地目別土地面積

(単位=ha)

年次	総数	宅地				田	畑	山林・原野	池沼	各年1月1日	
		総数	商業地区	工業地区	住宅地区					雑種地	免税点未満
昭和64年	3,803.14	3,365.90	117.38	—	3,248.52	2.36	289.08	15.60	0.18	129.75	0.27
平成2年	3,799.41	3,368.88	117.58	—	3,251.30	2.35	283.17	15.15	0.13	129.46	0.27
3	3,777.56	3,377.44	119.18	—	3,258.26	2.33	261.74	13.62	0.13	121.74	0.56
4	3,772.03	3,387.96	120.78	—	3,267.18	2.12	248.93	13.38	0.13	118.94	0.57
5	3,769.73	3,399.65	121.20	—	3,278.45	2.06	232.93	13.12	0.12	119.91	1.94

資料：東京都統計部統計調整課

注・本表数字は固定資産税の対象となる評価面積であり、寺・学校用地等は含まれていない。
 田畑にはそれぞれ転田・転用畑含み、雑種地とは、運動場・ゴルフ場・鉄軌道用地・高圧鉄塔用地等をいう。
 免税点未満とは、土地に対して課する固定資産税の課税標準となるべき額が30万円に満たないものである。

第6表 水準点の位置と高さ

(単位 = m)

所 在 地 標		基準日 各年1月1日					
		東 京 湾	平 均 海 面				
町 名	目 標	昭和64年	平成2年	平成3年	平成4年	平成5年	
太子堂	1 丁目 4 番	世田谷ピロティ前	32.5654	32.5606	32.5578	32.5610	32.5654
三軒茶屋	1 丁目 29 番	ダスキン玉川前	33.3000	33.2862	33.2849	33.2867	33.2909
若 林	2 丁目 38 番	若林陸橋脇	37.0772	37.0765	37.0741	37.0774	37.0789
"	3 丁目 34 番	北野稲荷神社前	31.8225	31.8205	31.8177	31.8230	31.8235
世田谷	2 丁目 13 番	清水屋酒店前	38.6958	38.6952	38.6935	38.6976	38.6983
代 田	3 丁目 57 番	代田八幡神社境内	33.2259	33.2260	33.2215	33.2248	33.2235
代 田	6 丁目 30 番	代田区民センター脇	41.9861	41.9861	41.9816	41.9859	41.9889
野 沢	3 丁目 30 番	キグナスパステル野沢SS向側	38.9771	38.9742	38.9715	38.9740	38.9696
上 馬	2 丁目 15 番	ホンダプリモTS上馬向側	39.4161	39.4120	39.4106	39.4145	39.4173
"	3 丁目 14 番	中華料理「玉龍」脇	40.8875	40.8845	40.8818	40.8854	40.8871
上野毛	3 丁目 22 番	北野稲荷神社境内	25.2848	25.2881	25.2802	25.2868	25.2875
中 町	4 丁目 21 番	玉川中学校内	32.7641	32.7675	32.7610	32.7683	32.7680
用 賀	1 丁目 6 番	中華「蘭」脇植込内	45.3557	45.3562	45.3495	45.3552	45.3554
瀬 田	3 丁目 6 番	精進料理「泉仙」前	35.4644	35.4671	35.4606	35.4630	35.4629
玉 川	2 丁目 23 番	ドッグウッドプラザ前	13.2189	13.2200	13.2116	13.2158	13.2166
新 町	1 丁目 7 番	ジュネス246脇	44.0555	44.0558	44.0511	44.0578	44.0551
千歳台	3 丁目 1 番	昭和鉱油(株)千歳台スタンド前	44.3648	44.3663	44.3619	44.3669	44.3690
南鳥山	6 丁目 10 番	住宅供給公社鳥山住宅1号棟前	45.9382	45.9371	45.9338	45.9355	45.9337
"	6 丁目 32 番	南鳥山アパート前	...	47.5420	47.5376	47.5400	47.5417
給 田	3 丁目 26 番	アーベイン世田谷前	46.3090	46.3147	46.3150
玉 川	3 丁目 39 番	ウイステリア二子玉川脇	14.0064
大 蔵	3 丁目 1 番	GREEN WOODS向側	40.3129	40.3138	40.3079	40.3115	40.3130

資料：東京都土木技術研究所「水準基線測量成果表」

気象

第7表 月次別降水量

(単位 = mm)		昭和63~平成4年											
年次	総数	1月	2月	3月	4月	5月	6月	7月	8月	9月	10月	11月	12月
昭和63年	1,515.5	28.0	17.5	185.0	107.5	144.0	198.0	158.0	341.5	251.5	58.5	26.0	0.0
平成元年	1,937.5	95.0	107.0	118.0	187.0	210.0	205.0	154.0	360.5	204.0	197.0	71.0	29.0
2	1,512.5	32.5	116.5	97.5	137.5	120.5	68.0	51.0	181.5	287.0	148.5	234.0	38.0
3	2,042.0	55.0	69.0	164.0	112.5	61.0	142.0	72.0	238.0	445.5	533.0	114.0	36.0
4	1,619.5	50.0	36.0	205.0	167.5	134.0	237.0	111.5	9.0	108.0	328.0	168.0	65.5

資料：東京管区気象台「東京都気象年報」
 注・観測地点は、千代田区大手町1-3-4 東京管区気象台

第8表 月次別平均気温

(単位 = °C)		昭和63~平成4年											
年次	1月	2月	3月	4月	5月	6月	7月	8月	9月	10月	11月	12月	
昭和63年	7.7	4.9	8.4	14.3	18.2	22.3	22.4	27.0	22.8	17.5	11.4	8.4	
平成元年	8.1	7.5	9.6	15.6	17.7	20.7	24.1	27.1	25.2	17.5	14.2	9.2	
2	5.0	7.8	10.6	14.7	19.2	23.5	25.7	28.6	24.8	19.2	15.1	10.0	
3	6.3	6.5	9.5	15.4	18.8	23.6	26.7	25.5	23.9	18.1	13.0	9.2	
4	6.8	6.9	9.7	15.1	17.3	20.6	25.5	27.0	23.3	17.3	13.0	9.4	

資料：東京管区気象台「東京気象年報」
 注・1. 3・6・9・12・15・18・21・24時の8回、日平均値を算術平均したものである。
 2. 観測地点は千代田区大手町1-3-4 東京都管区気象台

第9表 日最高気温の月平均値

(単位 = °C)		昭和63~平成4年											
年次	1月	2月	3月	4月	5月	6月	7月	8月	9月	10月	11月	12月	
昭和63年	11.7	8.9	11.9	18.1	22.1	25.5	25.2	30.2	25.2	20.8	15.6	12.5	
平成元年	11.4	11.1	13.6	19.6	21.5	23.8	27.4	30.5	28.4	20.7	17.7	12.8	
2	8.8	10.5	14.4	18.6	23.1	27.0	29.2	32.4	28.1	22.4	19.0	13.6	
3	10.1	10.5	13.1	18.8	22.7	26.9	30.1	29.1	26.9	20.7	16.4	12.7	
4	10.5	10.8	13.1	19.1	21.1	23.7	29.2	30.4	26.9	20.5	16.9	12.9	

資料：東京管区気象台「東京都気象年報」
 注・観測地点は、千代田区大手町1-3-4 東京管区気象台

第10表 日最低気温の月平均値

(単位 = °C)		昭和63~平成4年											
年次	1月	2月	3月	4月	5月	6月	7月	8月	9月	10月	11月	12月	
昭和63年	3.7	1.1	4.6	10.2	14.4	19.4	20.1	24.4	20.7	14.4	7.2	4.5	
平成元年	4.8	4.3	5.8	11.6	14.2	17.8	21.5	24.5	22.5	14.5	10.8	5.7	
2	1.7	5.1	7.0	10.8	15.8	20.8	22.8	25.7	21.9	16.0	11.4	6.3	
3	2.8	2.5	6.2	11.9	15.2	20.8	23.5	22.6	21.4	15.9	9.9	5.7	
4	3.2	3.1	6.5	11.1	13.8	17.8	22.4	24.3	20.3	14.3	9.6	6.1	

資料：東京管区気象台「東京都気象年報」
 注・観測地点は、千代田区大手町1-3-4 東京管区気象台

土地・気象

第11表 気 象

(単位 = 風速 m/s 湿度 = %)

年次・月次	天 気 日 数							日 照		
	快	晴	晴	曇	雨	小	雨	雪	日照時間	日照率(%)
昭和63年	49	155	59	57	42	4			1,805.7	41
平成元年	37	147	61	88	32	—			1,832.7	41
2	47	157	54	62	40	5			1,940.5	44
3	33	157	66	70	37	1			1,733.0	40
4	38	165	59	66	36	2			1,823.4	42
1月	9	16	2	2	1	1			183.2	59
2	3	17	5	—	3	1			166.4	53
3	2	7	7	9	6	—			98.8	27
4	6	11	1	7	5	—			172.5	44
5	—	14	3	7	7	—			162.4	37
6	—	11	9	8	2	—			113.0	26
7	3	10	11	6	1	—			153.6	35
8	—	22	5	—	4	—			184.7	44
9	2	16	5	6	1	—			161.7	44
10	6	5	5	13	2	—			115.6	33
11	2	18	2	5	3	—			146.6	48
12	5	18	4	3	1	—			164.9	55

資料：日本気象協会「気象年鑑」・東京管区気象台「東京都気象年報」・気象庁地震津波監視課

注・1. 観測地点は、千代田区大手町1-3-4 東京管区気象台

2. 天気の基本

3・9・15・21時の雲量の平均値により快晴・晴・曇と分類してある。快晴 = 平均雲量1.4以下 晴 = 雨 = 日降水量5.0ミリ以上 小雨 = 日降水量1.0ミリ以上4.9ミリ以下 雪 = 新積雪1センチ以上、または

第12表 月 次 別

(単位 極値 = mm)

年次	1月		2月		3月		4月		5月		6月	
	極値	起日	極値	起日	極値	起日	極値	起日	極値	起日	極値	起日
昭和63年	13.0	21	13.5	27	70.0	22	31.5	8	32.5	23	57.5	30
平成元年	42.5	23	24.5	17	26.5	27	62.5	8	50.5	11	41.5	23
2	18.5	16	23.0	1	53.0	31	37.5	21	70.0	14	19.0	9
3	35.5	21	60.5	15	43.5	23	46.0	7	14.0	12	41.0	24
4	20.5	31	31.0	1	37.0	5	37.0	30	42.0	30	52.5	30

資料：東京管区気象台「東京都気象年報」

注・観測地点は、千代田区大手町1-3-4 東京管区気象台

* の日付は、12月3日・4日・5日・9日・12日・13日・15日である。

概況

昭和63～平成4年

風速		湿度		地震回数				
平均	最大風速	平均	最小湿度	震度1	震度2	震度3	震度4	震度5
3.6	14.5	62	12	36	9	6	1	—
3.7	14.6	64	16	26	11	9	1	—
3.6	14.4	62	15	20	9	6	2	—
3.4	13.1	64	15	27	14	2	1	—
3.3	12.8	63	13	33	17	4	—	1
3.2	10.8	56	21	4	1	—	—	—
3.5	12.8	49	20	4	1	—	—	1
3.6	10.5	66	20	—	—	—	—	—
3.9	10.9	61	13	1	1	2	—	—
3.9	12.6	64	18	3	1	1	—	—
3.0	8.6	71	32	2	2	—	—	—
2.6	11.6	72	31	4	—	—	—	—
3.5	10.9	70	44	3	2	1	—	—
3.5	11.1	62	24	3	—	—	—	—
3.1	11.2	71	27	3	3	—	—	—
3.1	10.3	63	24	1	3	—	—	—
3.2	9.9	52	19	5	3	—	—	—

平均曇量1.5以上8.4以下 曇 = 平均曇量8.5以上
降雪時間が長い場合。雨と雪との両方の現象があつて、ともに条件を満足している場合は雪。

最大降水量

昭和63～平成4年

7月		8月		9月		10月		11月		12月	
極値	起日	極値	起日	極値	起日	極値	起日	極値	起日	極値	起日
38.5	16	141.0	11	65.0	25	19.0	6	9.0	18	0.0	*
27.5	16	195.0	1	78.5	20	54.0	11	22.0	1	26.0	24
24.0	13	116.5	10	123.5	30	66.0	8	102.5	30	20.0	11
31.0	6	67.0	20	220.5	19	96.5	11	65.0	28	15.5	27
44.0	15	4.5	2	49.5	30	119.0	9	102.5	20	38.0	8

第13表 月 次 別

(単位 極値 = °C)

年 次	1 月		2 月		3 月		4 月		5 月		6 月	
	極 値	起 日	極 値	起 日	極 値	起 日	極 値	起 日	極 値	起 日	極 値	起 日
昭和63年	16.9	22	19.7	5	21.3	12	27.7	30	29.2	19	29.9	8
平成元年	19.2	20	17.2	16	20.2	4	24.0	16	25.4	(22) (24)	31.1	29
2	16.3	6	19.4	24	21.3	24	24.2	23	28.4	30	34.1	22
3	14.4	25	16.6	28	22.3	20	24.7	9	27.9	23	34.2	27
4	15.1	29	20.1	29	21.7	30	24.1	9	27.8	22	28	6

資料；東京管区気象台「東京都気象年報」

注・観測地点は、千代田区大手町1-3-4 東京管区気象台

第14表 月 次 別

年 次	1 月		2 月		3 月		4 月		5 月		6 月	
	極 値	起 日	極 値	起 日	極 値	起 日	極 値	起 日	極 値	起 日	極 値	起 日
昭和63年	0.6	7	-1.7	22	1.3	4	0.7	8	9.8	24	17.2	1
平成元年	0.9	28	1.9	3	1.7	8	7.5	12	10.1	12	11.7	10
2	-1.4	27	0.1	2	4.3	14	6.1	6	11.0	2	16.4	6
3	0.1	24	-0.8	25	1.6	15	5.0	(1) (2)	7.8	4	16.7	1
4	0.3	16	-0.5	1	1.7	(18) (23)	5.1	13	9.3	12	14.2	1

資料；東京管区気象台「東京都気象年報」

注・観測地点は、千代田区大手町1-3-4 東京管区気象台

最高気温

昭和63～平成4年

7月		8月		9月		10月		11月		12月	
極値	起日	極値	起日	極値	起日	極値	起日	極値	起日	極値	起日
32.6	9	32.9	(22) (23)	31.2	16	24.9	22	22.5	10	17.5	5
31.5	25	33.5	10	32.3	18	25.9	1	22.5	6	20.1	4
34.6	19	35.9	(7) (24)	34.0	12	28.2	6	25.7	5	23.5	1
35.6	25	35.2	1	32.2	4	28.1	4	19.9	4	18.8	18
34.07	27	34.2	26	35.2	3	27.3	4	22.5	4	20.6	8

最低気温

昭和63～平成4年

7月		8月		9月		10月		11月		12月	
極値	起日	極値	起日	極値	起日	極値	起日	極値	起日	極値	起日
17.2	4	21.6	16	17.5	26	8.8	31	2.4	27	0.8	17
15.1	3	21.8	26	18.1	(24) (25)	11.2	30	5.8	30	2.4	31
17.9	13	22.6	26	16.8	27	11.6	11	5.8	22	3.1	30
20.1	3	19.6	25	16.9	21	12.3	16	4.7	26	0.9	30
17.0	1	18.9	4	14.1	28	10.1	6	4.4	28	1.0	25

第15表 世 田 谷 区 内

(単位 極値 = mm)

年次	観測局	1月		2月		3月		4月		5月		6月	
		極値	起日	極値	起日	極値	起日	極値	起日	極値	起日	極値	起日
平成元年	砧	41	23	32	25	45	27	55	8	46	11	47	16
	用賀	40	23	31	25	36	27	63	8	46	11	37	23
	玉川	35	23	30	25	31	27	67	8	45	11	40	16
	烏山	39	23	31	25	45	27	57	8	47	11	47	16
	経堂	40	23	32	25	40	27	57	8	49	11	44	16
	世田谷	34	23	29	25	31	27	57	8	41	11	44	16
	北沢	34	23	29	25	31	27	54	8	47	11	45	16
平成2年	砧	12	17	19	23	42	31	19	(20) (22)	19	14	20	9
	用賀	14	17	24	20	41	31	19	25	18	(7) (14)	26	9
	玉川	13	17	18	23	41	31	21	22	20	7	23	9
	烏山	12	17	20	20	38	31	19	(20) (22)	21	14	20	9
	経堂	15	17	23	20	43	31	19	(20) (22)	20	14	20	9
	世田谷	12	17	15	23	39	31	19	(20) (22)	17	14	14	1
	北沢	16	17	21	20	44	31	20	20	21	14	24	9
平成3年	砧	36	21	52	15	73	22	46	7	21	31	38	23
	用賀	37	21	56	15	74	22	41	7	19	31	33	23
	玉川	33	21	58	15	72	22	37	7	21	31	39	15
	烏山	34	21	50	15	64	22	44	7	21	31	40	23
	経堂	37	21	56	15	71	22	42	7	19	31	36	23
	世田谷	33	21	57	15	66	22	39	7	19	31	38	23
	北沢	36	21	60	15	71	22	40	7	18	31	37	23
平成4年	砧	11	6	19	1	27	(5) (18)	50	22	31	30	94	23
	用賀	12	6	21	1	—	—	—	—	—	—	—	—
	玉川	11	6	18	1	26	29	29	(10) (22) (30)	48	30	88	23
	烏山	10	6	15	1	24	29	51	22	36	30	93	23
	経堂	11	6	19	1	27	5	44	22	37	30	94	23
	世田谷	11	6	18	1	23	29	30	22	39	30	93	23
	北沢	11	6	20	1	26	(5) (18)	43	22	42	30	96	23

月次別最大降水量

平成元～平成5年											
7月		8月		9月		10月		11月		12月	
極値	起日	極値	起日	極値	起日	極値	起日	極値	起日	極値	起日
152	31	72	10	81	19	53	11	12	17	19	24
154	31	66	1	80	19	54	11	14	17	23	24
159	31	70	1	86	19	49	11	12	(9) (17)	24	24
153	31	99	10	71	19	46	11	11	(13) (17)	19	24
148	31	67	1	75	19	52	11	12	(13) (17)	22	24
147	31	69	1	71	19	50	31	12	(13) (17)	20	24
160	31	70	1	81	19	55	11	13	(9) (17)	22	24
40	12	68	9	137	30	53	7	121	30	32	11
42	12	66	8	124	30	52	7	111	30	30	11
36	12	79	9	154	30	46	7	105	30	28	11
39	12	78	(8) (9)	139	30	55	7	129	30	30	11
44	12	75	9	134	30	50	7	117	30	28	11
33	12	73	9	132	30	51	7	105	30	21	11
34	12	74	9	136	30	53	7	103	30	27	11
34	5	87	20	123	19	95	11	40	28	17	27
52	5	96	20	129	19	94	11	43	28	21	27
46	5	102	20	123	19	91	11	45	28	21	27
42	5	101	20	135	19	90	11	37	28	15	27
36	5	109	20	124	19	102	11	38	28	18	27
45	5	105	20	126	19	86	11	40	28	19	27
41	5	103	20	132	19	106	11	42	28	19	27
37	15	15	1	54	29	135	8	105	20	32	7
—	—	—	—	—	—	—	—	—	—	—	—
37	15	13	1	60	29	121	8	83	20	35	7
47	15	12	1	49	29	126	8	85	20	—	—
44	15	9	1	54	29	134	8	107	20	37	8
43	15	12	1	52	29	112	8	90	20	28	7
57	15	8	1	53	29	128	8	93	20	33	7

土地・気象

第15表のつづき

(単位 極値 = mm)

年次	観測局	1月		2月		3月		4月		5月		6月	
		極値	起日	極値	起日	極値	起日	極値	起日	極値	起日	極値	起日
平成5年	砧	37	15	27	21	17	(28) (31)	10	22	27	14	35	23
	用賀	—	—	—	—	—	—	—	—	—	—	—	—
	玉川	36	15	25	21	18	28	11	22	21	14	35	23
	烏山	—	—	24	21	18	28	11	22	30	14	33	23
	経堂	38	15	25	21	19	28	11	22	24	14	36	23
	世田谷	32	15	26	21	19	28	10	22	25	14	36	23
北沢	37	15	25	21	19	28	11	22	25	14	37	23	

資料：建設部土木計画課

注・1. 観測局の場所

砧 = (成城6-2・砧図書館屋上)・用賀 = (用賀4-7・用賀調理場事務室屋上)・玉川 = (玉川3-4・世田谷 = (世田谷4-22・世田谷区役所第2庁舎屋上)・北沢 = (代田5-19・北沢土木事務所屋上)

2. 用賀雨量局は平成4年3月撤去。

3. 日雨量は、9:00～翌日9:00までの累計雨量。

第16表 世田谷区内

(単位 極値 = °C)

年次	観測局	1月		2月		3月		4月		5月		6月	
		極値	起日	極値	起日	極値	起日	極値	起日	極値	起日	極値	起日
昭和63年	世田谷	15.8	22	19.1	5	21.5	12	27.5	30	28.7	19	29.3	7
	砧	15.6	22	19.2	5	26.7	30	28.6	19	29.4	7
	玉川	18.2	22	21.3	5	23.3	12	28.4	30	30.1	19	30.9	7
平成元年	世田谷	18.2	20	16.2	16	18.9	4	23.3	18	24.9	24	30.2	29
	砧	18.1	20	16.2	16	18.9	4	23.5	18	25.4	28	29.4	(26) (29)
	玉川	18.6	20	15.8	16	18.7	4	23.1	9	24.8	24	30.3	29
2	世田谷	16.3	6	19.0	24	20.4	24	23.2	1	27.6	30	34.8	22
	砧	15.8	6	19.1	24	21.1	24	23.2	28	27.8	30	35.7	22
	玉川	15.6	6	19.0	24	20.3	24	22.8	28	27.3	30	33.5	22
3	世田谷	13.9	25	16.4	28	21.4	20	25.1	9	27.7	23	33.9	27
	砧	24.5	18	28.4	26	34.3	27
	玉川	14.0	25	16.3	28	21.3	20	27.9	9	27.6	23	33.8	27
4	北沢	24.7	9	27.0	23	33.7	27
	烏山	25.9	9	27.8	23	34.4	27
	世田谷	14.5	29	19.8	29	19.9	30	24.4	27	26.4	22	28.0	6
	砧	13.9	13	20.0	29	20.0	15	25.0	27	26.7	22	28.4	6
	玉川	14.5	29	19.6	29	19.4	15	23.1	27	25.9	22	27.1	6
	北沢	13.8	13	19.6	29	20.4	30	24.7	9	26.7	22	27.2	3
烏山	16.2	13	19.8	29	21.3	30	25.0	27	26.4	22	28.2	6	

資料：都環境保全局大気保全部「大気汚染常時測定結果報告」・生活環境部環境公害課「大気汚染常時測定局測定結果」

注・観測局の場所

世田谷 = (世田谷区役所屋上)・砧 = (砧総合支所屋上)・玉川 = (玉川総合支所屋上)・

北沢 = (北沢総合支所屋上)・烏山 = (烏山総合支所屋上)

7 月		8 月		9 月		10 月		11 月		12 月	
極 値	起 日	極 値	起 日	極 値	起 日	極 値	起 日	極 値	起 日	極 値	起 日
70	24	160	27	38	8	67	8	126	13	30	10
-	-	-	-	-	-	-	-	-	-	-	-
84	24	176	27	35	8	66	8	132	13	29	10
67	24	138	27	35	8	67	8	132	13	26	10
85	24	180	27	35	8	66	8	131	13	28	10
79	24	142	27	31	8	64	8	125	13	26	10
80	24	202	27	33	8	66	8	131	13	29	10

・玉川総合支所屋上)・烏山=(粕谷4-9・烏山土木事務所屋上)・経堂=(宮坂3-15・北沢土木事務所分室屋上)

月 次 別 最 高 気 温

昭和63~平成4年											
7 月		8 月		9 月		10 月		11 月		12 月	
極 値	起 日	極 値	起 日	極 値	起 日	極 値	起 日	極 値	起 日	極 値	起 日
32.2	9	33.2	22	31.3	16	24.2	22	22.2	10	16.9	5
33.2	9	33.9	22	31.1	16	24.1	1	21.3	10	16.8	5
34.5	9	35.1	22	33.5	16	26.3	22	24.4	10	18.8	5
31.3	24	34.0	10	31.8	1	25.4	1	21.8	6	18.1	4
31.4	21	33.8	10	32.5	1	24.9	1	21.9	6	16.9	3
31.2	24	33.2	10	31.0	1	25.9	1	21.6	6	18.0	4
35.7	19	35.1	24	32.9	(4) 12	29.0	1	25.8	5	23.2	1
36.6	19	35.6	24	33.7	12	28.8	1	25.3	5	23.2	1
34.9	19	34.7	24	32.7	12	27.3	(1) 6	25.5	5	22.7	1
36.3	31	34.9	1	33.0	4	26.8	4	20.3	4	18.6	18
37.0	24	35.5	1	32.5	3	27.0	4	20.0	4	18.1	18
35.8	24	34.5	2	32.2	4	26.7	4	20.4	4	18.7	18
35.2	31	33.7	2	32.5	2	26.9	4	20.7	4	18.2	7
38.2	24	35.7	2	33.6	4	27.0	4	21.4	4	20.6	7
35.1	27	33.2	26	35.4	3	27.9	4	22.5	4	20.3	8
36.2	27	33.6	26	36.7	3	27.6	4	21.9	4	19.6	8
34.4	27	32.6	16	34.6	3	26.9	4	22.4	4	19.9	8
34.3	28	33.8	26	35.5	3	27.5	4	22.1	4	19.6	8
35.3	27	33.3	26	36.1	3	27.7	4	22.3	4	20.4	8

第17表 世 田 谷 区 内

(単位 極値 = °C)

年次	観測局	1月		2月		3月		4月		5月		6月	
		極値	起日	極値	起日	極値	起日	極値	起日	極値	起日	極値	起日
昭和63年	世田谷	-1.1	25	-3.7	4	-0.2	4	-1.5	8	8.3	24	16.1	3
	砧	-1.9	11	-4.5	4	-0.3	4	0.1	8	8.2	24	17.0	30
	玉川	-1.0	11	-1.5	4	2.3	4	2.4	8	10.8	24	19.3	1
平成元年	世田谷	-0.1	28	-0.3	3	1.4	8	6.9	2	9.3	12	11.3	10
	砧	-0.7	29	-1.7	3	1.0	8	6.4	6	9.6	(7) (12)	11.3	10
	玉川	-0.2	29	-0.7	3	1.6	8	7.0	6	9.7	12	11.5	10
2	世田谷	-2.8	26	-2.1	1	2.0	9	4.2	6	10.7	(1) (2)	16.4	30
	砧	-3.6	26	-2.6	2	1.1	9	4.1	6	11.1	(1) (2) (3)	16.3	5
	玉川	-2.9	27	-1.5	2	2.0	9	4.5	6	10.9	2	16.4	5 6
3	世田谷	-2.6	24	-2.1	25	-0.2	15	3.5	3	7.3	4	15.8	1
	砧	3.5	3	7.1	4	15.7	1
	玉川	-2.2	24	-1.4	24	0.3	15	3.9	3	7.6	4	15.7	5
	北沢	4.3	3	7.6	4	15.9	1
	烏山	3.9	3	6.7	4	15.1	5
4	世田谷	-1.2	16	-4.0	1	0.4	18	4.4	13	7.4	12	13.0	1
	砧	-1.6	16	-1.9	23	0.4	18	4.0	13	7.3	12	13.1	1
	玉川	-0.7	16	-1.2	22	0.6	18	4.6	13	8.0	12	13.2	1
	北沢	-0.4	16	0	22	0.9	(18) (23)	5.1	13	8.6	12	12.9	24
	烏山	-1.9	16	-1.9	23	0.6	18	3.8	13	7.2	12	12.9	1

資料：都環境保全局大気保全部「大気汚染常時測定結果報告」・生活環境部環境公害課「大気汚染常時測定局測定結果」

注・観測局の場所

世田谷 = (世田谷区役所屋上) ・ 砧 = (砧総合支所屋上) ・ 玉川 = (玉川総合支所屋上) ・
北沢 = (北沢総合支所屋上) ・ 烏山 = (烏山総合支所屋上)

月次別最低気温

昭和63～平成4年

7月		8月		9月		10月		11月		12月	
極値	起日	極値	起日	極値	起日	極値	起日	極値	起日	極値	起日
16.7	1	16.7	11	16.4	30	6.2	31	1.1	27	-1.2	17
16.8	(4) 25	20.5	16	16.2	30	5.7	31	0.4	27	-1.5	18
19.1	1	22.8	16	18.8	(26) 30	8.0	31	3.4	27	-0.9	18
14.6	3	20.7	26	16.6	25	9.0	30	3.5	30	1.1	31
14.6	3	20.6	26	16.9	30	8.5	30	2.7	20	0.3	31
14.8	3	21.0	26	17.1	25	9.2	30	3.9	20	1.1	31
16.8	13	22.3	28	15.7	27	9.7	11	3.8	24	0.6	31
17.0	13	21.7	29	15.8	27	9.5	11	4.1	22	0.0	28
17.1	13	22.0	29	16.0	27	10.2	11	3.8	24	0.6	25
19.6	(2) 3	18.8	25	15.6	21	11.3	16	3.2	26	0.3	30
19.7	14	18.8	(17) 25	16.0	21	10.5	16	3.0	26	-1.3	30
19.8	(2) 3	19.1	25	16.2	21	11.2	16	4.0	26	-1.3	30
19.5	2	19.0	7	15.6	21	11.9	16	4.2	26	0.6	(27) 30
19.4	14	18.6	17	16.0	21	10.7	16	3.6	26	-1.5	30
15.9	1	18.2	4	12.9	30	7.3	9	2.7	28	0.0	25
16.5	1	18.6	(4) 5	12.5	28	9.0	6	2.4	28	-0.5	26
16.5	1	17.9	4	13.4	28	9.1	6	3.2	28	0.1	26
14.9	1	18.2	4	13.5	28	9.3	5	3.3	28	0.7	25
16.2	1	18.4	4	12.0	28	8.8	6	2.3	28	-0.3	26

第18表 世田谷区内月次別降水量

(単位 = mm)		平成元～平成5年												
年次	観測局	総数	1月	2月	3月	4月	5月	6月	7月	8月	9月	10月	11月	12月
平成元年	砦	1,902	97	131	109	156	198	209	282	267	191	218	44	25
	用玉川	1,864	96	129	105	165	192	193	275	255	172	233	49	27
	鳥山	1,824	94	126	99	163	178	205	276	244	172	216	51	27
	経堂	1,920	96	131	112	174	222	221	263	294	180	188	39	25
	世田谷	1,835	98	129	109	164	205	219	240	235	169	223	44	26
	北沢	1,713	87	125	95	150	175	212	224	250	135	214	46	23
2	砦	1,833	85	124	96	168	196	212	243	256	170	233	50	25
	用玉川	1,511	24	118	88	124	61	55	63	157	391	156	274	36
	鳥山	1,554	30	134	85	129	62	66	65	183	384	147	269	34
	経堂	1,515	30	118	80	138	61	64	64	172	383	141	264	34
	世田谷	1,527	26	106	83	122	56	60	70	203	377	151	273	33
	北沢	1,505	29	126	89	127	56	59	79	165	360	143	272	32
3	砦	1,355	26	103	77	122	54	51	58	156	320	136	252	25
	用玉川	1,524	33	130	90	124	62	62	70	196	347	148	262	31
	鳥山	2,031	52	66	169	111	60	156	85	223	484	490	90	45
	経堂	2,058	56	70	159	111	59	151	102	221	501	487	97	44
	世田谷	2,064	54	73	154	107	60	155	88	229	520	477	104	43
	北沢	1,987	48	63	148	104	58	150	87	262	488	456	81	42
4	砦	2,057	52	69	161	109	57	152	84	243	503	491	92	44
	用玉川	1,927	49	69	148	102	56	150	94	223	462	441	92	41
	鳥山	2,063	53	73	164	106	58	150	92	225	514	489	95	44
	経堂	1,596	29	30	208	189	119	236	90	20	104	334	161	76
	世田谷	—	34	40	—	—	—	—	—	—	—	—	—	—
	北沢	1,506	33	28	190	156	143	230	89	17	95	304	152	69
5	砦	—	26	24	179	169	120	237	87	19	95	308	139	—
	用玉川	1,583	29	34	200	174	119	239	94	23	105	315	167	84
	鳥山	1,509	33	21	188	153	129	254	98	20	103	291	153	66
	経堂	1,665	33	37	203	176	134	266	122	12	108	339	156	79
	世田谷	1,775	112	60	67	42	59	177	314	415	140	162	166	61
	北沢	—	—	—	—	—	—	—	—	—	—	—	—	—
5	砦	1,747	116	55	66	42	57	166	341	368	141	162	171	62
	用玉川	—	—	55	63	43	61	176	297	364	131	159	169	56
	鳥山	1,776	115	58	66	38	55	178	316	413	145	162	171	59
	経堂	1,646	108	55	66	36	54	166	313	341	130	157	162	58
	世田谷	1,844	119	57	68	40	60	185	321	450	146	164	170	64
	北沢	—	—	—	—	—	—	—	—	—	—	—	—	—

資料：建設部土木計画課

注・1. 観測局の場所

砦=(成城6-2・砦図書館屋上)・用賀=(用賀4-7・用賀調理場事務室屋上)・

玉川=(玉川3-4・玉川総合支所屋上)・鳥山=(粕谷4-9・鳥山土木事務所屋上)・

経堂=(宮坂3-15・北沢土木事務所分室屋上)・世田谷=(世田谷4-22・世田谷区役所第2庁舎屋上)・

北沢=(代田5-19・北沢土木事務所屋上)

2. 用賀雨量局は平成4年3月に撤去。

第19表 世田谷区内月次別平均気温

(単位 = °C)		昭和63~平成4年											
年次	観測局	1月	2月	3月	4月	5月	6月	7月	8月	9月	10月	11月	12月
昭和63年	世田谷	6.6	3.8	7.4	13.4	17.6	21.6	21.9	26.2	22.0	16.5	10.2	7.0
	砧	6.3	3.6	7.5	13.7	17.5	21.5	21.7	26.0	21.7	16.1	9.8	6.6
	玉川	9.1	6.3	9.7	15.7	19.8	23.8	24.0	28.4	24.2	18.7	12.4	7.8
平成元年	世田谷	7.0	6.5	8.7	14.7	16.9	19.9	23.6	26.4	24.3	16.4	13.0	7.6
	砧	6.8	6.4	8.5	14.6	16.9	19.8	23.6	26.3	24.3	16.3	12.6	7.5
	玉川	7.2	6.7	8.8	14.8	17.1	20.0	23.7	26.5	24.5	16.8	13.2	7.9
2	世田谷	4.0	6.7	9.6	13.9	18.4	22.9	25.2	28.0	24.0	18.5	13.9	8.7
	砧	3.6	6.7	9.4	13.8	18.2	22.9	25.4	28.0	23.9	18.1	14.1	8.5
	玉川	4.1	7.1	9.9	14.0	18.4	22.8	25.2	27.9	24.1	18.4	14.1	8.9
3	世田谷	5.1	5.5	8.7	14.6	18.2	23.1	26.2	25.1	23.2	17.2	12.0	8.0
	砧	14.5	18.2	23.1	26.2	25.0	22.6	17.2	11.8	7.9
	玉川	5.3	5.7	8.9	14.9	18.3	23.2	26.2	25.2	23.3	17.6	12.3	8.4
	北沢	14.8	18.4	23.1	26.2	24.9	23.0	17.3	12.2	8.5
	鳥山	14.9	18.1	23.0	26.1	25.0	23.1	17.3	12.3	8.6
4	世田谷	5.8	5.8	8.9	14.2	16.6	20.1	25.2	26.4	22.6	16.2	11.9	8.3
	砧	5.6	5.7	8.9	14.2	16.6	20.2	25.3	26.5	22.8	16.2	11.7	8.2
	玉川	6.1	6.3	9.2	14.3	16.5	19.9	24.8	26.3	22.4	16.3	12.1	8.6
	北沢	6.2	6.4	9.1	14.4	16.6	19.9	25.1	26.3	22.6	16.5	12.4	8.8
	鳥山	6.2	6.1	9.2	14.2	16.4	19.9	25.1	26.3	22.5	16.2	11.9	8.7

資料：都環境保全局大気保全部「大気汚染常時測定室測定結果報告」、生活環境部環境公害課「大気汚染常時測定局測定結果」

注・観測局の場所

世田谷 = (世田谷区役所屋上) ・ 砧 = (砧総合支所屋上) ・ 玉川 = (玉川総合支所屋上) ・ 北沢 = (北沢総合支所屋上) ・ 鳥山 = (鳥山総合支所屋上)

第20表 世田谷区内日最高気温の月平均値

(単位 = °C)		昭和63~平成4年											
年次	観測局	1月	2月	3月	4月	5月	6月	7月	8月	9月	10月	11月	12月
昭和63年	世田谷	11.1	7.9	11.1	17.5	21.5	24.9	24.6	29.6	24.3	20.1	14.4	11.8
	砧	11.0	7.6	12.5	18.1	21.8	24.8	24.5	29.7	24.3	19.7	14.5	11.5
	玉川	13.4	10.2	13.1	19.6	23.6	26.8	26.7	31.7	26.4	22.3	17.0	12.4
平成元年	世田谷	10.8	10.3	12.8	18.6	20.0	23.1	26.6	30.0	27.7	20.0	17.0	11.5
	砧	10.6	10.2	12.7	18.6	21.0	23.2	27.0	30.3	27.9	19.8	16.7	11.6
	玉川	11.0	10.4	12.7	18.5	20.8	23.1	26.7	29.9	27.5	20.2	17.1	11.8
2	世田谷	8.0	10.0	13.6	17.8	22.4	26.3	28.8	31.7	27.4	21.2	18.5	13.0
	砧	7.7	9.8	13.5	17.8	22.5	26.5	29.4	32.1	27.5	21.5	18.7	12.9
	玉川	8.2	10.1	13.7	17.8	22.1	25.9	28.6	31.4	27.2	21.9	18.5	13.0
3	世田谷	9.2	9.7	12.4	18.2	22.3	26.4	30.0	28.6	26.2	19.9	15.8	12.0
	砧	18.2	22.3	26.7	30.1	28.9	25.7	19.9	15.5	12.0
	玉川	9.3	9.7	12.5	18.5	22.3	26.3	29.8	28.6	26.2	20.2	15.9	12.3
	北沢	18.2	22.1	26.2	29.7	28.4	26.1	20.0	15.5	12.0
	鳥山	18.9	22.3	26.6	30.2	29.0	26.5	20.2	16.4	13.1
4	世田谷	9.9	10.1	12.3	18.5	20.5	23.2	29.0	29.7	26.2	19.8	16.2	12.2
	砧	9.9	10.1	12.5	18.6	20.5	23.6	29.6	30.3	26.7	19.6	16.1	12.3
	玉川	10.1	10.4	12.4	18.1	20.2	22.8	28.3	29.5	25.8	19.5	16.1	12.2
	北沢	10.0	10.2	12.4	18.4	20.4	22.9	28.8	29.5	26.1	19.7	16.2	12.2
	鳥山	11.1	11.2	13.5	18.8	20.5	23.3	29.2	29.9	26.4	19.9	16.6	13.9

資料：都環境保全局大気保全部「大気汚染常時測定室測定結果報告」、生活環境部環境公害課「大気汚染常時測定局測定結果」

注・観測局の場所

世田谷 = (世田谷区役所屋上) ・ 砧 = (砧総合支所屋上) ・ 玉川 = (玉川総合支所屋上) ・ 北沢 = (北沢総合支所屋上) ・ 鳥山 = (鳥山総合支所屋上)

第21表 世田谷区内日最低気温の月平均値

(単位 = ℃)		昭和63～平成4年											
年次	観測局	1月	2月	3月	4月	5月	6月	7月	8月	9月	10月	11月	12月
昭和63年	世田谷	2.5	-0.2	3.3	8.7	13.7	18.6	19.5	23.3	18.3	13.0	5.8	2.5
	砧	2.1	-0.5	3.4	9.0	13.3	18.5	19.3	23.4	19.6	12.6	5.4	2.1
	玉川	4.8	2.3	5.8	11.5	15.9	20.9	21.8	25.8	22.1	15.4	8.2	3.5
平成元年	世田谷	3.5	3.1	5.0	10.4	13.2	16.9	20.9	23.5	21.3	13.2	9.1	3.9
	砧	3.2	2.8	4.6	10.2	13.2	16.6	20.7	23.3	21.3	13.0	8.7	3.6
	玉川	3.8	3.3	5.0	10.7	13.6	17.1	21.0	23.8	21.8	13.6	9.5	4.2
2	世田谷	0.4	4.0	5.6	9.7	14.8	19.9	21.5	25.0	20.8	14.6	9.8	4.7
	砧	-0.1	3.9	5.4	9.5	14.3	20.0	22.2	24.8	20.7	14.8	10.1	4.5
	玉川	0.5	4.3	6.0	9.9	15.0	20.1	22.4	25.0	21.1	15.1	10.1	4.9
3	世田谷	1.3	1.2	5.1	10.9	14.5	20.0	23.0	22.0	20.4	14.6	8.5	4.1
	砧	11.0	14.4	20.0	22.9	22.0	20.2	14.8	8.3	4.0
	玉川	1.5	1.6	5.5	11.4	14.7	20.4	23.1	22.3	20.9	15.2	9.0	4.6
	北沢	11.4	15.0	20.1	23.0	21.9	20.4	15.0	9.1	5.1
	烏山	11.2	14.2	19.9	22.5	21.9	20.5	14.7	8.6	4.3
4	世田谷	2.0	1.7	5.5	9.8	12.9	17.2	22.0	23.6	19.1	12.7	8.2	4.7
	砧	1.7	1.4	5.5	9.9	12.8	17.1	22.0	23.6	19.4	13.0	8.0	4.5
	玉川	2.3	2.2	5.9	10.2	13.1	17.1	21.8	23.6	19.3	13.2	8.5	5.1
	北沢	2.7	2.7	5.9	10.4	13.1	17.1	21.9	23.6	19.6	13.6	9.0	5.5
	烏山	1.9	1.4	5.4	9.7	12.6	16.8	21.7	23.3	18.9	12.7	7.9	4.5

資料；都環境保全局大気保全部「大気汚染常時測定室測定結果報告」・生活環境部環境公害課「大気汚染常時測定局測定結果」

注・観測局の場所

世田谷 = (世田谷区役所屋上) ・ 砧 = (砧総合支所屋上) ・ 玉川 = (玉川総合支所屋上) ・
北沢 = (北沢総合支所屋上) ・ 烏山 = (烏山総合支所屋上)