

第6表 町丁・年次別世帯及び人口

町	丁	各年1月1日									
		平成2年		平成3年		平成4年		平成5年		平成6年	
		世帯数	人口	世帯数	人口	世帯数	人口	世帯数	人口	世帯数	人口
総	数	356,314	776,385	358,735	774,122	360,469	771,473	361,607	768,224	361,696	762,630
世田谷地	域	106,796	223,730	107,386	222,485	107,205	220,407	106,800	218,376	106,814	216,543
池尻出張所		11,256	23,153	11,353	23,061	11,226	22,623	11,003	22,213	10,895	21,894
池尻	1丁目	688	1,357	691	1,364	707	1,406	691	1,376	651	1,314
"	2丁目	2,217	4,231	2,234	4,204	2,221	4,152	2,137	4,004	2,113	3,944
"	3丁目	2,443	4,681	2,461	4,664	2,415	4,576	2,382	4,544	2,369	4,451
"	4丁目(1番～32番)	1,973	4,883	1,949	4,757	1,918	4,588	1,860	4,459	1,859	4,423
三宿	1丁目	2,052	3,828	2,073	3,843	2,071	3,817	2,047	3,777	2,019	3,700
"	2丁目	1,883	4,173	1,945	4,229	1,894	4,084	1,886	4,053	1,884	4,062
太子堂出張所		11,540	22,401	11,499	21,958	11,428	21,685	11,427	21,437	11,466	21,292
太子堂	1丁目	1,438	3,262	1,468	3,241	1,426	3,158	1,405	3,076	1,372	2,962
"	2丁目	2,230	4,080	2,195	3,951	2,187	3,928	2,241	3,928	2,216	3,870
"	3丁目	1,751	3,360	1,740	3,301	1,738	3,272	1,731	3,286	1,705	3,234
"	4丁目	1,611	2,978	1,593	2,898	1,579	2,843	1,572	2,762	1,565	2,730
"	5丁目	1,836	3,744	1,870	3,734	1,918	3,753	1,928	3,749	1,953	3,754
三軒茶屋	1丁目	2,674	4,977	2,633	4,833	2,580	4,731	2,550	4,636	2,655	4,742
若林出張所		12,390	24,457	12,395	24,178	12,381	23,998	12,337	23,840	12,284	23,518
若林	1丁目	2,197	4,095	2,196	4,035	2,111	3,922	2,125	3,914	2,058	3,749
"	2丁目	1,712	3,623	1,699	3,580	1,678	3,515	1,696	3,510	1,692	3,509
"	3丁目	1,457	2,885	1,398	2,801	1,419	2,827	1,411	2,784	1,423	2,721
"	4丁目	2,335	4,471	2,370	4,450	2,432	4,548	2,287	4,409	2,250	4,314
"	5丁目	1,465	3,081	1,505	3,105	1,566	3,118	1,584	3,110	1,569	3,086
三軒茶屋	2丁目	3,224	6,302	3,227	6,207	3,175	6,068	3,234	6,113	3,292	6,139
上町出張所		20,442	44,418	20,784	44,829	20,951	44,843	20,878	44,476	20,914	44,074
世田谷	1丁目	2,765	5,451	2,836	5,514	2,839	5,520	2,751	5,427	2,777	5,379
"	2丁目	1,343	2,848	1,332	2,816	1,368	2,838	1,403	2,856	1,395	2,831
"	3丁目	1,513	3,347	1,516	3,363	1,540	3,379	1,550	3,365	1,530	3,297
"	4丁目	1,313	2,816	1,338	2,830	1,344	2,847	1,323	2,784	1,347	2,802
桜	1丁目	2,037	4,463	2,089	4,553	2,122	4,508	2,192	4,537	2,150	4,405
"	2丁目	1,074	2,483	1,094	2,476	1,110	2,493	1,173	2,572	1,144	2,496
"	3丁目	1,334	3,265	1,340	3,283	1,354	3,272	1,407	3,359	1,396	3,322
弦巻	1丁目	1,573	3,637	1,600	3,696	1,622	3,692	1,579	3,550	1,619	3,598
"	2丁目	1,543	3,266	1,543	3,268	1,538	3,248	1,541	3,254	1,522	3,245
"	3丁目	1,361	3,141	1,390	3,195	1,464	3,309	1,515	3,323	1,542	3,356
"	4丁目	1,845	3,986	1,896	4,070	1,886	4,076	1,879	4,016	1,815	3,877
"	5丁目	2,741	5,715	2,810	5,765	2,764	5,661	2,565	5,433	2,677	5,466
経堂出張所		21,040	44,947	21,114	44,661	21,272	44,575	21,136	44,068	21,111	43,794
宮坂	1丁目	1,957	4,158	1,929	4,151	1,985	4,199	1,977	4,166	1,970	4,099
"	2丁目	1,656	3,434	1,656	3,415	1,658	3,336	1,639	3,296	1,605	3,248
"	3丁目	2,211	4,710	2,185	4,629	2,187	4,565	2,188	4,554	2,176	4,452
桜丘	1丁目	917	1,963	918	1,947	923	1,923	909	1,899	879	1,836
"	2丁目	1,547	3,434	1,502	3,303	1,474	3,190	1,455	3,104	1,519	3,247
"	3丁目	1,261	2,903	1,302	2,935	1,352	3,037	1,386	3,090	1,386	3,104
"	4丁目	1,402	3,280	1,445	3,293	1,511	3,390	1,480	3,320	1,523	3,407
"	5丁目	1,322	3,085	1,341	3,129	1,333	3,084	1,342	3,011	1,370	2,993
経堂	1丁目	1,966	3,821	2,013	3,882	2,005	3,898	1,995	3,864	1,967	3,788
"	2丁目	1,762	3,326	1,801	3,353	1,787	3,315	1,720	3,208	1,731	3,184
"	3丁目	1,319	3,178	1,321	3,116	1,319	3,064	1,341	3,075	1,305	2,972
"	4丁目	2,016	4,106	1,987	3,994	1,981	3,965	1,987	3,961	1,976	3,967
"	5丁目	1,704	3,549	1,714	3,514	1,757	3,609	1,717	3,520	1,704	3,497

第6表のつづき

町	丁	各年1月1日										
		平成2年		平成3年		平成4年		平成5年		平成6年		
		世帯数	人口	世帯数	人口	世帯数	人口	世帯数	人口	世帯数	人口	
下	馬出張所	17,796	38,606	17,786	38,239	17,666	37,585	17,666	37,290	17,719	37,046	
下	馬	1丁目	2,350	4,971	2,356	4,992	2,345	4,942	2,344	4,888	2,324	4,809
	"	2丁目	3,476	7,848	3,481	7,688	3,457	7,420	3,422	7,220	3,350	7,045
	"	3丁目	1,581	3,394	1,571	3,367	1,563	3,347	1,590	3,374	1,607	3,338
	"	4丁目	822	1,813	816	1,789	809	1,820	845	1,845	847	1,851
	"	5丁目	1,809	3,806	1,764	3,764	1,749	3,696	1,775	3,700	1,784	3,687
	"	6丁目	2,181	4,619	2,207	4,609	2,216	4,625	2,216	4,667	2,208	4,585
野	沢	1丁目	1,138	2,419	1,147	2,401	1,164	2,385	1,137	2,342	1,163	2,352
	"	2丁目	1,471	3,088	1,476	3,061	1,456	2,987	1,414	2,925	1,465	2,979
	"	3丁目	1,776	4,214	1,759	4,145	1,713	3,970	1,721	3,940	1,772	4,026
	"	4丁目	1,192	2,434	1,209	2,423	1,194	2,393	1,202	2,389	1,199	2,374
上	馬出張所	12,332	25,748	12,455	25,559	12,281	25,098	12,353	25,052	12,425	24,925	
上	馬	1丁目	2,245	4,645	2,286	4,589	2,253	4,449	2,248	4,423	2,269	4,377
	"	2丁目	2,042	4,166	2,027	4,105	2,007	4,042	2,057	4,081	2,065	4,055
	"	3丁目	869	1,764	894	1,766	870	1,716	867	1,698	858	1,674
	"	4丁目	2,006	4,076	2,013	4,054	1,959	3,938	2,010	3,985	2,091	4,045
	"	5丁目	1,890	4,010	1,868	3,914	1,869	3,918	1,895	3,934	1,889	3,918
駒	沢	1丁目	1,050	2,338	1,055	2,340	1,046	2,305	1,029	2,283	1,051	2,276
	"	2丁目	2,230	4,749	2,312	4,791	2,277	4,730	2,247	4,648	2,202	4,580
北	沢地域	71,577	144,242	71,520	143,001	71,034	141,124	71,243	140,218	71,074	139,167	
梅	丘出張所	12,723	26,300	12,759	26,212	12,724	25,936	12,743	25,676	12,764	25,572	
代	田	1丁目	1,921	3,979	1,955	3,976	1,886	3,818	1,860	3,718	1,885	3,719
	"	2丁目	1,382	2,895	1,373	2,858	1,358	2,847	1,332	2,781	1,369	2,816
	"	3丁目	2,416	4,548	2,376	4,496	2,388	4,500	2,418	4,491	2,383	4,410
梅	丘	1丁目	1,948	4,034	1,941	4,026	1,926	3,977	1,930	3,950	1,931	3,921
	"	2丁目	1,316	2,888	1,285	2,828	1,305	2,829	1,341	2,886	1,358	2,909
	"	3丁目	680	1,458	704	1,486	720	1,487	711	1,467	684	1,408
豪	徳寺	1丁目	1,934	4,054	1,965	4,048	2,005	4,060	1,998	3,942	2,022	3,956
	"	2丁目	1,126	2,444	1,160	2,494	1,136	2,418	1,153	2,441	1,132	2,433
代	沢出張所	8,053	16,617	8,075	16,418	8,012	16,269	7,989	16,095	7,746	15,595	
代	沢	1丁目	1,457	3,180	1,449	3,126	1,438	3,047	1,425	2,975	1,276	2,607
	"	2丁目	2,062	3,971	2,004	3,852	2,025	3,933	2,035	3,978	2,049	4,010
	"	3丁目	799	1,793	829	1,803	810	1,739	821	1,720	775	1,659
	"	4丁目	1,808	4,056	1,810	4,015	1,809	3,965	1,835	3,965	1,806	3,912
	"	5丁目	1,526	2,824	1,573	2,840	1,523	2,799	1,483	2,702	1,459	2,672
池尻	4丁目(33番～39番)	401	793	410	782	407	786	390	755	381	735	
新	代田出張所	12,520	24,031	12,427	23,802	12,391	23,618	12,401	23,461	12,290	23,164	
代	田	4丁目	1,739	3,549	1,773	3,573	1,781	3,580	1,828	3,631	1,809	3,547
	"	5丁目	1,536	2,852	1,525	2,811	1,455	2,704	1,434	2,642	1,461	2,668
	"	6丁目	1,965	3,588	1,906	3,502	1,942	3,531	1,927	3,505	1,905	3,457
羽	根木	1丁目	1,237	2,424	1,277	2,481	1,292	2,492	1,261	2,418	1,278	2,426
	"	2丁目	1,732	3,580	1,740	3,602	1,774	3,610	1,821	3,617	1,792	3,553
大	原	1丁目	2,893	5,390	2,827	5,266	2,763	5,152	2,769	5,156	2,702	5,044
	"	2丁目	1,418	2,648	1,379	2,567	1,384	2,549	1,361	2,492	1,343	2,469
北	沢出張所	10,217	19,401	10,099	19,061	10,017	18,695	10,039	18,551	9,958	18,332	
北	沢	1丁目	2,379	4,508	2,362	4,437	2,381	4,406	2,435	4,459	2,413	4,419
	"	2丁目	1,644	3,046	1,618	2,966	1,579	2,881	1,568	2,849	1,549	2,812
	"	3丁目	1,833	3,432	1,825	3,412	1,821	3,382	1,796	3,306	1,798	3,302
	"	4丁目	1,940	3,597	1,905	3,549	1,866	3,431	1,863	3,412	1,865	3,390
	"	5丁目	2,421	4,818	2,389	4,697	2,370	4,595	2,377	4,525	2,333	4,409

第6表のつづき

町 丁	各年1月1日									
	平成 2 年		平成 3 年		平成 4 年		平成 5 年		平成 6 年	
	世帯数	人 口	世帯数	人 口	世帯数	人 口	世帯数	人 口	世帯数	人 口
松 原 出 張 所	13,522	26,803	13,553	26,535	13,489	26,309	13,649	26,385	13,608	26,049
松 原 1 丁 目	3,066	5,796	3,045	5,756	3,054	5,728	3,057	5,723	3,012	5,592
松 原 2 丁 目	2,313	4,432	2,369	4,454	2,320	4,378	2,364	4,400	2,375	4,343
松 原 3 丁 目	2,408	4,661	2,386	4,594	2,404	4,567	2,401	4,550	2,363	4,456
松 原 4 丁 目	1,357	2,953	1,354	2,885	1,336	2,852	1,364	2,893	1,379	2,876
松 原 5 丁 目	2,656	5,428	2,669	5,353	2,679	5,341	2,732	5,348	2,722	5,310
松 原 6 丁 目	1,722	3,533	1,720	3,493	1,696	3,443	1,731	3,471	1,757	3,472
松 沢 出 張 所	14,542	31,090	14,607	30,973	14,401	30,297	14,422	30,050	14,708	30,455
赤 堤 1 丁 目	2,042	4,366	2,049	4,309	2,020	4,200	2,028	4,157	2,056	4,238
赤 堤 2 丁 目	1,501	3,297	1,515	3,302	1,557	3,344	1,582	3,307	1,604	3,309
赤 堤 3 丁 目	1,508	3,372	1,483	3,321	1,444	3,183	1,478	3,303	1,484	3,310
赤 堤 4 丁 目	1,862	3,828	1,866	3,858	1,908	3,867	1,929	3,843	1,954	3,894
赤 堤 5 丁 目	2,054	3,916	2,032	3,856	1,974	3,777	1,939	3,688	1,910	3,649
桜 上 水 1 丁 目	1,261	2,892	1,217	2,866	1,066	2,500	1,034	2,395	1,221	2,776
桜 上 水 2 丁 目	879	1,988	897	1,995	892	1,978	898	1,979	914	1,976
桜 上 水 3 丁 目	794	1,802	788	1,775	764	1,739	778	1,744	773	1,683
桜 上 水 4 丁 目	1,177	2,515	1,233	2,558	1,247	2,582	1,221	2,530	1,234	2,506
桜 上 水 5 丁 目	1,464	3,014	1,527	3,133	1,529	3,127	1,535	3,104	1,558	3,114
五 川 地 域	81,744	187,986	82,082	187,036	82,770	186,593	83,351	186,555	83,432	185,585
奥 沢 出 張 所	9,254	21,012	9,318	20,920	9,393	20,895	9,507	20,925	9,534	20,816
東 玉 川 1 丁 目	1,649	4,231	1,629	4,078	1,626	4,038	1,634	4,075	1,622	4,030
東 玉 川 2 丁 目	1,626	3,709	1,671	3,788	1,675	3,763	1,738	3,792	1,748	3,779
奥 沢 1 丁 目	2,245	4,944	2,262	4,896	2,293	4,878	2,284	4,859	2,299	4,867
奥 沢 2 丁 目	2,007	4,228	2,006	4,221	2,041	4,254	2,041	4,201	2,045	4,176
奥 沢 3 丁 目	1,727	3,900	1,750	3,937	1,758	3,962	1,810	3,998	1,820	3,964
九 品 仏 出 張 所	7,351	16,151	7,352	16,099	7,403	16,103	7,439	16,095	7,491	16,041
玉川田園調布 1 丁 目	341	792	345	799	345	796	364	817	373	814
玉川田園調布 2 丁 目	359	941	380	960	384	975	391	977	396	972
奥 沢 4 丁 目	937	2,076	935	2,057	946	2,052	949	2,055	948	2,047
奥 沢 5 丁 目	1,727	3,504	1,712	3,497	1,747	3,497	1,753	3,472	1,752	3,415
奥 沢 6 丁 目	1,298	2,819	1,280	2,749	1,299	2,779	1,292	2,774	1,327	2,804
奥 沢 7 丁 目	1,742	3,792	1,758	3,801	1,737	3,769	1,737	3,752	1,733	3,743
奥 沢 8 丁 目	947	2,227	942	2,236	945	2,235	953	2,248	962	2,246
等々力 出 張 所	13,370	30,824	13,417	30,616	13,533	30,526	13,742	30,635	13,659	30,313
玉 堤 1 丁 目	1,338	3,232	1,417	3,339	1,433	3,362	1,499	3,436	1,466	3,386
玉 堤 2 丁 目	385	918	379	910	397	922	376	890	367	859
等々力 1 丁 目	811	1,985	805	1,978	788	1,907	787	1,888	770	1,852
等々力 2 丁 目	1,496	3,445	1,511	3,446	1,531	3,416	1,546	3,424	1,572	3,413
等々力 3 丁 目	979	2,296	961	2,265	968	2,226	947	2,185	954	2,134
等々力 4 丁 目	939	2,019	910	1,946	906	1,929	914	1,913	892	1,873
等々力 5 丁 目	1,343	2,837	1,340	2,805	1,366	2,822	1,371	2,805	1,358	2,765
等々力 6 丁 目	1,513	3,357	1,510	3,349	1,517	3,338	1,634	3,455	1,645	3,469
等々力 7 丁 目	1,159	2,719	1,147	2,642	1,146	2,611	1,152	2,615	1,137	2,576
等々力 8 丁 目	905	2,123	905	2,068	944	2,146	976	2,195	982	2,203
尾 山 台 1 丁 目	540	1,399	537	1,377	523	1,336	536	1,351	536	1,355
尾 山 台 2 丁 目	679	1,711	707	1,722	707	1,719	704	1,708	689	1,656
尾 山 台 3 丁 目	1,283	2,783	1,288	2,769	1,307	2,792	1,300	2,770	1,291	2,772
上 野 毛 出 張 所	11,649	28,414	11,681	28,180	11,767	28,040	11,880	28,168	12,012	28,225
上 野 毛 1 丁 目	1,403	3,297	1,415	3,283	1,409	3,230	1,438	3,312	1,431	3,273
上 野 毛 2 丁 目	790	1,814	796	1,804	815	1,811	826	1,840	859	1,899
上 野 毛 3 丁 目	616	1,585	594	1,523	627	1,605	646	1,644	628	1,604
上 野 毛 4 丁 目	1,594	3,742	1,560	3,656	1,554	3,578	1,544	3,557	1,555	3,547

第6表のつづき

町	丁	各年1月1日											
		平成2年		平成3年		平成4年		平成5年		平成6年			
		世帯数	人口	世帯数	人口	世帯数	人口	世帯数	人口	世帯数	人口		
野	毛	1丁目	1,075	2,823	1,095	2,813	1,074	2,739	1,081	2,758	1,027	2,649	
	"	2丁目	652	1,660	660	1,654	696	1,728	718	1,734	787	1,876	
	"	3丁目	443	1,112	431	1,093	445	1,097	466	1,128	471	1,118	
中	町	1丁目	744	1,780	721	1,748	718	1,731	741	1,775	743	1,789	
	"	2丁目	1,215	2,776	1,260	2,809	1,299	2,843	1,252	2,749	1,295	2,796	
	"	3丁目	814	1,959	831	1,985	857	1,999	877	1,985	910	2,037	
	"	4丁目	880	2,352	885	2,322	886	2,296	895	2,305	893	2,282	
	"	5丁目	1,423	3,514	1,433	3,490	1,387	3,383	1,396	3,381	1,413	3,355	
用	賀	出張所	21,935	50,889	22,084	50,645	22,263	50,438	22,289	50,212	22,223	49,830	
上	用	賀	1丁目	1,133	2,532	1,177	2,571	1,159	2,526	1,165	2,510	1,124	2,449
	"	2丁目	433	1,194	434	1,165	435	1,167	434	1,166	443	1,168	
	"	3丁目	863	1,988	850	1,975	877	2,007	882	1,989	854	1,913	
	"	4丁目	1,537	4,350	1,565	4,368	1,608	4,470	1,611	4,474	1,612	4,408	
	"	5丁目	934	2,154	972	2,174	971	2,186	961	2,163	1,002	2,192	
	"	6丁目	1,099	2,552	1,111	2,584	1,100	2,561	1,128	2,582	1,134	2,585	
用	賀	1丁目	836	2,137	819	2,142	800	2,095	807	2,061	815	2,076	
	"	2丁目	1,366	3,062	1,407	3,083	1,369	2,960	1,343	2,910	1,367	2,959	
	"	3丁目	1,452	3,170	1,476	3,146	1,468	3,055	1,505	3,106	1,461	3,024	
	"	4丁目	1,488	3,090	1,462	2,981	1,487	3,004	1,471	2,963	1,439	2,895	
玉	川	1丁目	545	1,168	577	1,200	605	1,225	580	1,189	583	1,189	
	"	2丁目	898	2,035	860	1,976	881	1,958	859	1,896	837	1,867	
	"	3丁目	1,347	2,779	1,342	2,738	1,359	2,757	1,340	2,702	1,404	2,771	
	"	4丁目	1,556	3,479	1,510	3,373	1,544	3,343	1,588	3,373	1,612	3,460	
瀬	田	1丁目	740	1,807	732	1,788	740	1,774	727	1,750	717	1,703	
	"	2丁目	1,052	2,351	1,025	2,286	1,062	2,306	1,095	2,343	1,041	2,257	
	"	3丁目	629	1,416	668	1,449	684	1,469	700	1,524	682	1,490	
	"	4丁目	1,186	2,865	1,199	2,871	1,208	2,852	1,193	2,800	1,185	2,771	
	"	5丁目	888	2,250	916	2,243	906	2,223	911	2,233	896	2,198	
玉	川	台	1丁目	778	1,657	773	1,635	794	1,657	799	1,661	785	1,620
	"	2丁目	1,175	2,853	1,209	2,897	1,206	2,843	1,190	2,817	1,230	2,835	
深	沢	出張所	18,185	40,696	18,230	40,576	18,411	40,591	18,494	40,520	18,513	40,360	
駒	沢	3丁目	1,296	2,651	1,283	2,598	1,292	2,626	1,366	2,671	1,376	2,673	
	"	4丁目	1,475	3,130	1,495	3,140	1,495	3,109	1,472	3,086	1,480	3,101	
	"	5丁目	854	2,001	889	2,036	882	2,022	890	1,986	869	1,919	
駒	沢	公園	-	-	-	-	-	-	-	-	-	-	
新	町	1丁目	1,279	3,015	1,309	3,008	1,305	2,972	1,295	2,947	1,286	2,878	
	"	2丁目	1,284	2,892	1,297	2,904	1,272	2,839	1,274	2,827	1,338	2,888	
	"	3丁目	669	1,545	702	1,597	742	1,696	744	1,683	747	1,672	
桜	新	町	1丁目	1,644	3,686	1,644	3,632	1,629	3,551	1,635	3,513	1,715	3,729
	"	2丁目	1,268	2,634	1,252	2,592	1,274	2,586	1,296	2,587	1,235	2,458	
深	沢	1丁目	1,196	2,940	1,194	2,911	1,203	2,925	1,232	2,989	1,204	2,944	
	"	2丁目	500	1,149	494	1,148	512	1,175	506	1,166	496	1,129	
	"	3丁目	1,119	2,536	1,117	2,493	1,153	2,493	1,179	2,498	1,197	2,503	
	"	4丁目	1,206	2,869	1,194	2,842	1,230	2,882	1,234	2,916	1,210	2,851	
	"	5丁目	1,995	4,283	1,935	4,202	1,943	4,189	1,905	4,163	1,797	3,999	
	"	6丁目	909	2,029	906	2,035	953	2,082	913	2,013	960	2,097	
	"	7丁目	927	1,944	937	1,987	955	2,023	984	2,063	1,021	2,104	
	"	8丁目	564	1,392	582	1,451	571	1,421	569	1,412	582	1,415	

第6表のつづき

町 丁	各年1月1日									
	平成2年		平成3年		平成4年		平成5年		平成6年	
	世帯数	人口	世帯数	人口	世帯数	人口	世帯数	人口	世帯数	人口
砧 地 域	51,952	122,619	52,763	123,205	53,554	123,924	54,098	124,011	54,205	123,185
祖 師 谷 出 張 所	10,245	23,640	10,374	23,740	10,390	23,557	10,517	23,604	10,578	23,538
祖 師 谷 1 丁 目	1,498	2,957	1,491	2,915	1,521	2,957	1,530	2,944	1,529	2,927
" 2 丁 目	1,267	2,992	1,261	2,938	1,305	2,911	1,300	2,868	1,278	2,794
" 3 丁 目	1,953	4,275	1,965	4,244	1,966	4,222	1,965	4,166	1,960	4,099
" 4 丁 目	1,206	2,752	1,283	3,008	1,289	3,050	1,477	3,472	1,497	3,499
" 5 丁 目	1,016	2,663	1,016	2,638	1,008	2,586	1,001	2,542	1,029	2,610
" 6 丁 目	738	1,939	755	1,956	745	1,947	746	1,947	763	1,946
千 歳 台 1 丁 目	1,092	2,597	1,110	2,608	1,092	2,504	1,037	2,337	1,063	2,342
" 2 丁 目	1,475	3,465	1,493	3,433	1,464	3,380	1,461	3,328	1,459	3,321
成 城 分 室	7,146	17,778	7,214	17,835	7,225	17,922	7,183	17,670	7,153	17,527
成 城 1 丁 目	608	1,385	638	1,416	600	1,362	583	1,332	590	1,317
" 2 丁 目	1,212	2,842	1,189	2,801	1,176	2,794	1,172	2,758	1,133	2,665
" 3 丁 目	698	1,895	708	1,911	706	1,882	653	1,723	649	1,687
" 4 丁 目	640	1,782	637	1,769	630	1,759	647	1,778	647	1,758
" 5 丁 目	687	1,684	674	1,670	677	1,716	666	1,696	670	1,682
" 6 丁 目	710	1,623	707	1,646	716	1,653	721	1,637	711	1,596
" 7 丁 目	781	1,979	804	1,995	792	1,994	798	1,961	812	2,008
" 8 丁 目	1,025	2,540	1,051	2,565	1,078	2,627	1,086	2,632	1,092	2,692
" 9 丁 目	785	2,048	806	2,062	850	2,135	857	2,153	849	2,122
船 橋 出 張 所	11,413	25,396	11,618	25,622	11,873	25,815	11,893	25,553	11,609	24,862
船 橋 1 丁 目	2,260	4,702	2,292	4,719	2,317	4,725	2,341	4,700	2,338	4,708
" 2 丁 目	943	2,144	939	2,078	947	2,064	965	2,073	970	2,080
" 3 丁 目	890	1,739	906	1,751	940	1,765	1,011	1,828	1,032	1,841
" 4 丁 目	1,064	2,360	1,066	2,343	1,093	2,353	1,144	2,379	1,116	2,320
" 5 丁 目	1,739	3,849	1,737	3,827	1,775	3,895	1,583	3,505	1,335	2,972
" 6 丁 目	956	2,075	961	2,095	984	2,129	987	2,125	985	2,127
" 7 丁 目	1,699	4,186	1,756	4,278	1,767	4,234	1,781	4,195	1,724	4,012
千 歳 台 3 丁 目	511	1,095	533	1,139	550	1,152	563	1,185	561	1,212
" 4 丁 目	353	1,020	376	1,073	410	1,134	434	1,196	458	1,223
" 5 丁 目	507	1,311	555	1,367	581	1,405	588	1,429	590	1,419
" 6 丁 目	491	915	497	952	509	959	496	938	500	948
喜 多 見 出 張 所	9,153	22,681	9,464	23,124	9,600	23,305	9,860	23,731	10,114	23,983
喜 多 見 1 丁 目	241	654	251	675	251	673	271	711	269	700
" 2 丁 目	670	2,226	678	2,211	690	2,205	689	2,162	693	2,128
" 3 丁 目	307	808	337	870	349	889	351	897	368	941
" 4 丁 目	726	1,833	735	1,867	783	1,962	828	2,056	875	2,109
" 5 丁 目	549	1,410	583	1,465	634	1,541	653	1,575	675	1,585
" 6 丁 目	584	1,399	595	1,422	599	1,430	647	1,534	631	1,494
" 7 丁 目	1,005	2,484	1,005	2,456	1,018	2,427	1,073	2,469	1,098	2,520
" 8 丁 目	750	1,563	780	1,582	735	1,523	762	1,557	772	1,535
" 9 丁 目	883	1,773	973	1,889	984	1,915	1,006	2,007	1,020	2,021
宇 奈 根 1 丁 目	743	1,827	752	1,851	766	1,873	787	1,892	793	1,895
" 2 丁 目	357	1,026	367	1,026	375	1,038	384	1,068	409	1,107
" 3 丁 目	286	743	303	784	308	788	300	767	318	803
鎌 田 1 丁 目	483	1,130	455	1,089	461	1,087	446	1,039	445	1,020
" 2 丁 目	725	1,818	748	1,826	763	1,854	789	1,900	834	1,969
" 3 丁 目	430	973	468	1,052	466	1,053	441	1,011	477	1,076
" 4 丁 目	414	1,014	434	1,059	418	1,047	433	1,086	437	1,080
砧 出 張 所	13,995	33,124	14,093	32,884	14,466	33,325	14,645	33,453	14,751	33,275
岡 本 1 丁 目	961	2,563	961	2,511	980	2,492	981	2,510	997	2,521
" 2 丁 目	406	1,030	414	1,032	425	1,039	434	1,015	451	1,035
" 3 丁 目	696	1,936	710	1,924	738	1,984	747	2,000	793	2,108

第6表のつづき

町	丁	各年1月1日										
		平成2年		平成3年		平成4年		平成5年		平成6年		
		世帯数	人口	世帯数	人口	世帯数	人口	世帯数	人口	世帯数	人口	
大	麻	1丁目	515	1,416	520	1,414	525	1,394	549	1,441	551	1,418
		2丁目	529	1,012	547	1,008	563	1,051	548	1,033	559	1,015
		3丁目	1,333	3,342	1,337	3,264	1,333	3,155	1,331	3,095	1,317	2,985
		4丁目	41	115	46	122	46	121	45	116	47	120
		5丁目	355	902	369	925	403	997	446	1,061	499	1,110
		6丁目	253	761	259	785	269	779	269	766	271	763
		7丁目										
		8丁目										
		9丁目										
		10丁目										
		11丁目										
		12丁目										
		13丁目										
		14丁目										
		15丁目										
		16丁目										
		17丁目										
		18丁目										
		19丁目										
		20丁目										
		21丁目										
		22丁目										
		23丁目										
		24丁目										
		25丁目										
		26丁目										
		27丁目										
		28丁目										
		29丁目										
		30丁目										
		31丁目										
		32丁目										
		33丁目										
		34丁目										
		35丁目										
		36丁目										
		37丁目										
		38丁目										
		39丁目										
		40丁目										
		41丁目										
		42丁目										
		43丁目										
		44丁目										
		45丁目										
		46丁目										
		47丁目										
		48丁目										
		49丁目										
		50丁目										
		51丁目										
		52丁目										
		53丁目										
		54丁目										
		55丁目										
		56丁目										
		57丁目										
		58丁目										
		59丁目										
		60丁目										
		61丁目										
		62丁目										
		63丁目										
		64丁目										
		65丁目										
		66丁目										
		67丁目										
		68丁目										
		69丁目										
		70丁目										
		71丁目										
		72丁目										
		73丁目										
		74丁目										
		75丁目										
		76丁目										
		77丁目										
		78丁目										
		79丁目										
		80丁目										
		81丁目										
		82丁目										
		83丁目										
		84丁目										
		85丁目										
		86丁目										
		87丁目										
		88丁目										
		89丁目										
		90丁目										
		91丁目										
		92丁目										
		93丁目										
		94丁目										
		95丁目										
		96丁目										
		97丁目										
		98丁目										
		99丁目										
		100丁目										
		101丁目										
		102丁目										
		103丁目										
		104丁目										
		105丁目										
		106丁目										
		107丁目										
		108丁目										
		109丁目										
		110丁目										
		111丁目										
		112丁目										
		113丁目										
		114丁目										
		115丁目										
		116丁目										
		117丁目										
		118丁目										
		119丁目										
		120丁目										
		121丁目										
		122丁目										
		123丁目										
		124丁目										
		125丁目										
		126丁目										
		127丁目										
		128丁目										
		129丁目										
		130丁目										
		131丁目										
		132丁目										
		133丁目										
		134丁目										
		135丁目										
		136丁目										
		137丁目										
		138丁目										
		139丁目										
		140丁目										
		141丁目										
		142丁目										
		143丁目										
		144丁目										
		145丁目										
		146丁目										
		147丁目										
		148丁目										
		149丁目										
		150丁目										
		151丁目										
		152丁目										
		153丁目										
		154丁目										
		155丁目				</						

第7表 外国人登録人口

(単位=人)		各年1月1日				
国名		平成2年	平成3年	平成4年	平成5年	平成6年
総数		10,490	11,457	12,967	13,623	14,041
男		5,535	6,023	6,775	7,106	7,362
女		4,955	5,434	6,192	6,517	6,679
ア	ジニア	6,819	7,379	8,193	8,647	8,957
	アラブ	5	5	6	6	6
イ	インド
	イラン	47	39	51	64	153
イ	イラン	94	97	136	142	154
	イラン	23	36	55	50	30
イ	インドネシア	92	117	139	143	150
	インドネシア
イ	インドネシア	1	1
	インドネシア	2	2	2	1	2
ク	クサウ	2	3	3	2	...
	クサウ	2	2	6	5	5
ク	クサウ	5	3	3	4	4
	クサウ	51	57	79	54	55
ク	クサウ	31	33	38	52	49
	クサウ	121	153	162	187	192
タ	トルコ	12	9	22	24	22
	トルコ	10	18	20	18	22
タ	トルコ	40	43	58	67	80
	トルコ	36	34	44	46	49
フ	フィリピン	466	556	669	660	682
	フィリピン	1	1
フ	フィリピン	34	23	28	29	39
	フィリピン	79	77	89	85	86
フ	フィリピン	16	41	75	95	104
	フィリピン	...	1	1	...	3
モ	モロッコ
	モロッコ	1	1	2	2	2
モ	モロッコ	5	4	4	4	5
	モロッコ	3	3	1
韓	韓国	3,685	3,906	4,105	4,144	4,182
	韓国	1,956	2,115	2,394	2,760	2,879
ア	フィンランド	53	65	58	67	93
	フィンランド
ア	フィンランド	1	4	5	3	6
	フィンランド	1	1	1	2	1
ア	フィンランド	4	7	5	6	13
	フィンランド	1	1	2	2	3
カ	カザフスタン	1
	カザフスタン	5	7	4	8	10
カ	カザフスタン	1
	カザフスタン
ケ	ケニア	1	1
	ケニア	4	7	7	7	8
ケ	ケニア
	ケニア
ケ	ケニア	7	2	3	3	2
	ケニア	10	9	4	2	1
シ	シリア
	シリア
シ	シリア	2	2	1
	シリア	2	1	2
シ	シリア
	シリア

第7表のつづき

		各年1月1日				
国名		平成2年	平成3年	平成4年	平成5年	平成6年
セ	イ	3	3	3	3	3
ソ	マ	1	1	1	1	1
タ	ン	3	5	8	12	11
チ	ヤ	—	—	—
チ	ユ	2	2	4	2	4
ト	—	...	—	—	—	—
ナ	ジ	3	6	3	8	10
ニ	ジ	...	—	—	—	—
ブ	ル	—	—	—
ブ	ル	...	1	1	—	—
ベ	ナ	—	—	—
ボ	ツ	—	—	—
マ	ダ	...	—	—	—	—
マ	ガ	...	—	—	—	—
モ	ロ	2	3	1	2	6
モ	—	...	—	1	1	1
モ	リ	—	—	—
モ	ザ	—	—	—
リ	ベ	...	—	—	—	2
ル	ワ	—	—	—
レ	ソ	—	—	—
象	牙	2	2	2	2	1
赤	道	—	—	—
中	央	...	—	—	—	—
南	ア	—	1	1	2	6
三	—	1,300	1,492	1,759	1,819	1,926
ア	イ	...	3	—	—	1
ア	ス	34	37	42	52	61
イ	ギ	435	495	567	592	594
イ	タ	87	79	85	78	77
オ	ラ	73	80	84	85	88
オ	—	14	15	21	24	27
ギ	リ	15	12	11	7	7
サ	ン	...	1	1	—	—
ス	ス	64	62	79	73	80
ス	ベ	30	44	45	39	38
ス	ウ	56	69	77	91	93
ソ	ビ	8	12	22	17	14
ロ	シ	4	21
ア	ゼ	1
モ	ル	1
カ	ザ	1	1
ウ	ク	2	5
チ	コ	—	—	6	8	4
チ	エ	4
デ	ン	30	37	41	43	39
西	ド	233	—	—	—	—
東	ド	4	—	—	—	—
ド	ル	...	265	351	341	394
ノ	ル	2	3	5	4	4
ハ	ン	3	4	5	5	8
フ	ラ	142	173	204	216	228
フ	イ	18	30	27	31	31
ブ	ル	2	6	14	18	19
ベ	ル	24	27	35	46	45
ボ	ラ	3	6	7	10	10

第7表のつづき

		各年1月1日				
国名		平成2年	平成3年	平成4年	平成5年	平成6年
	ボルトガ	17	19	17	18	19
	マメル	...	1	—	—	—
	ユゴスラ	6	12	13	9	6
	クロアチ	1	1
	スロベニ	2	2
	リヒテン	...	—	—	—	—
	ルーマニ	—	—	—	2	3
北	アメリカ	1,964	2,071	2,312	2,328	2,229
	メキシコ	1,739	1,814	2,008	2,009	1,914
	エルサル	—	1	2	—	—
	エルカ	190	215	252	277	269
	グアタマ	—	1	2	—	—
	ルマニ	—	1	4	1	1
	ジャバ	2	2	3	3	1
	トリニ	1	1	—	—	—
	ドミニ	...	—	—	—	—
	ドミニ	1	2	3	1	—
	ニカラ	2	2	2	1	1
	ハイチ	...	—	—	—	—
	バハマ	...	1	1	1	1
	バハ	1	1	1
	バハ	...	—	1	1	—
	ベリ	1	1	1
南	メキシ	29	31	32	32	40
	アメリカ	134	203	328	394	457
	アルゼ	9	14	19	12	17
	ウルグ	5	7	9	9	6
	ガイ	—	1	3	3	1
	コロン	...	—	1	1	1
	コロン	14	17	21	24	31
	チバ	14	19	27	30	27
	パ	—	2	3	5	4
	ベ	82	127	209	272	311
	ボ	9	16	32	35	54
	ボ	1	—	4	3	4
	ホン	1
大	州	194	227	299	344	360
	オース	143	178	241	279	289
	キ	—	—	—
	ソ	—	—	—
	ト	3	1	4	4	4
	ト	—	—	—
	ニュ	38	42	48	55	62
	パ	...	—	—	—	1
	プ	3	4	2	3	1
	マ	2	1	1	—	—
	ミ	4	1	3	2	2
	西	1	—	—	1	1
無	国	26	20	18	24	19

資料：区民部管理課

注・1. 平成2年以降5年間にわたり登録が皆無の国は記載を省略した。

2. ミャンマー連邦には、ビルマの数を含む。

3. 掲載順序は各州の五十音順（分離・独立した国については、元の国の次の位置に掲載した。）

第8表 男女別外国人登録人口

(単位=人)

平成6年1月1日

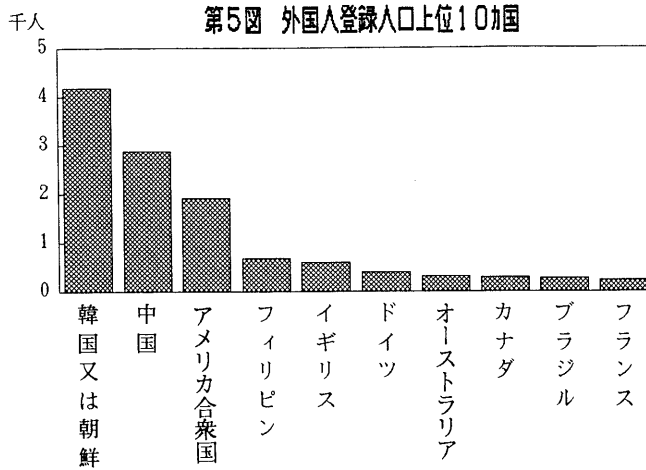
国名	総数	男	女	国名	総数	男	女
総数	14,041	7,362	6,679	スイス	80	47	33
アフリカ	8,957	4,421	4,536	スウェーデン	38	17	21
ジニア	6	5	1	ソビエト連邦	93	39	54
インドネシア	153	130	23	ロシア	14	5	9
スラウェシ	154	89	65	アゼルバイジャン	21	9	12
インドネシア	30	20	10	モザンビーク	1	1	—
インドネシア	150	78	72	ウエゴ・スロバキア	1	1	—
ジャバ	1	—	1	チン	5	3	2
サウジアラビア	2	2	—	ウエゴ	4	2	2
シンガポール	5	4	1	チン	4	4	—
シンガポール	4	3	1	ドノ	39	22	17
シンガポール	55	24	31	ノルウェー	394	241	153
シンガポール	49	31	18	ハンガリー	4	2	2
シンガポール	192	86	106	ハンガリー	8	6	2
シンガポール	22	14	8	フランス	228	138	90
シンガポール	22	18	4	フィンランド	31	16	15
シンガポール	80	67	13	ブルガリア	19	10	9
シンガポール	49	37	12	ポーランド	45	28	17
シンガポール	682	122	560	ポーランド	10	5	5
シンガポール	1	1	—	ポルトガル	19	10	9
シンガポール	39	24	15	ユークロス	6	2	4
シンガポール	86	40	46	ユークロス	1	—	1
シンガポール	104	67	37	ユークロス	2	1	1
シンガポール	3	2	1	ユークロス	3	2	1
シンガポール	2	2	—	北アメリ	2,229	1,337	892
シンガポール	5	5	—	アメリカ	1,914	1,148	766
シンガポール	4,182	2,141	2,041	カナダ	269	165	104
シンガポール	2,879	1,409	1,470	コロンビア	1	1	—
シンガポール	93	58	35	コロンビア	1	1	—
シンガポール	6	3	3	コロンビア	1	1	—
シンガポール	1	1	—	コロンビア	1	1	—
シンガポール	13	8	5	コロンビア	1	1	—
シンガポール	3	3	—	コロンビア	1	1	—
シンガポール	10	9	1	コロンビア	40	18	22
シンガポール	1	1	—	南ア	457	184	273
シンガポール	1	1	—	アルゼンチン	17	11	6
シンガポール	8	3	5	ウルグアイ	1	1	—
シンガポール	2	2	—	ボリビア	6	3	3
シンガポール	1	1	—	コロンビア	1	1	—
シンガポール	2	—	2	コロンビア	31	8	23
シンガポール	3	1	2	チバ	—	—	—
シンガポール	1	—	1	パラル	27	11	16
シンガポール	11	2	9	ブラジル	4	1	3
シンガポール	4	2	2	ペルー	311	118	193
シンガポール	10	8	2	ボリビア	54	28	26
シンガポール	6	5	1	ホン	4	2	2
シンガポール	1	1	—	ジュラス	1	—	1
シンガポール	2	2	—	大	360	202	158
シンガポール	1	1	—	オースト	289	153	136
シンガポール	1	—	1	ニュージー	4	4	—
シンガポール	594	387	207	ニュージー	62	43	19
シンガポール	77	47	30	パプア	1	1	—
シンガポール	88	48	40	フィジー	1	—	1
シンガポール	27	15	12	ミク	2	—	2
シンガポール	7	2	5	クロネ	1	1	—
シンガポール	—	—	—	西	—	—	—
シンガポール	—	—	—	無	19	12	7

資料：区民部管理課

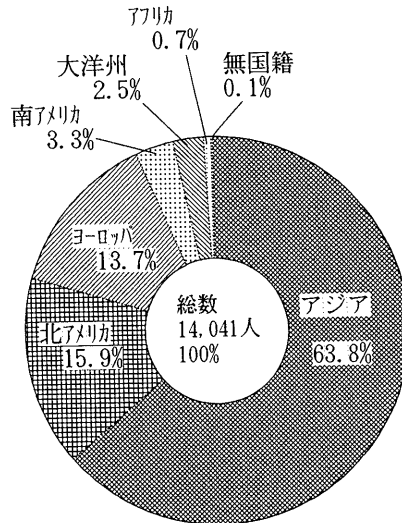
注・1. ミヤンマー連邦には、ビルマの数を含む。

2. 掲載順序は各州の五十音順（分離・独立した国については、元の国の次の位置に掲載した。）

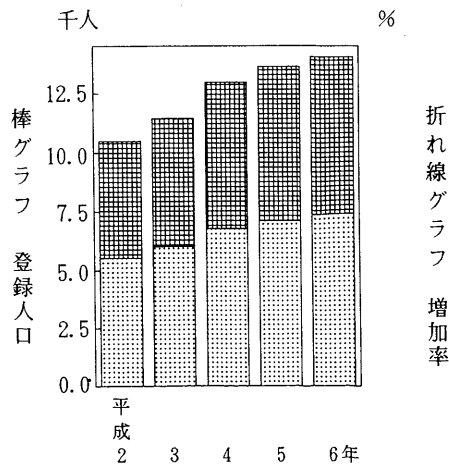
第5図 外国人登録人口上位10カ国



第6図 州別外国人登録人口



第7図 外国人登録人口の推移



第9表 出張所別人口動態

平成5年

出張所	性別	増減	自然動態				社会動態			
			出生	死亡	増	減	転入	転出	増	減
総数	総数	△5,677	5,837	4,819	1,018	99,377	106,072	△6,695		
	男	△3,643	3,050	2,602	448	51,372	55,463	△4,091		
	女	△2,034	2,787	2,217	570	48,005	50,609	△2,604		
世田谷地域	総数	△1,930	1,714	1,314	400	29,916	32,246	△2,330		
	男	△1,175	909	693	216	15,305	16,696	△1,391		
	女	△755	805	621	184	14,611	15,550	△939		
池尻	総数	△314	196	124	72	2,928	3,314	△386		
	男	△153	101	76	25	1,488	1,666	△178		
	女	△161	95	48	47	1,440	1,648	△208		
太子堂	総数	△139	146	151	△5	3,267	3,401	△134		
	男	△70	70	68	2	1,569	1,641	△72		
	女	△69	76	83	△7	1,698	1,760	△62		
若林	総数	△337	168	154	14	3,425	3,776	△351		
	男	△161	88	80	8	1,813	1,982	△169		
	女	△176	80	74	6	1,612	1,794	△182		
上町	総数	△438	422	234	188	5,957	6,583	△626		
	男	△361	226	129	97	2,827	3,285	△458		
	女	△77	196	105	91	3,130	3,298	△168		
経堂	総数	△294	324	224	100	6,083	6,477	△394		
	男	△209	170	121	49	3,317	3,575	△258		
	女	△85	154	103	51	2,766	2,902	△136		
下馬	総数	△256	241	282	△41	4,811	5,026	△215		
	男	△161	131	146	△15	2,487	2,633	△146		
	女	△95	110	136	△26	2,324	2,393	△69		
上馬	総数	△152	217	145	72	3,445	3,669	△224		
	男	△60	123	73	50	1,804	1,914	△110		
	女	△92	94	72	22	1,641	1,755	△114		
北沢地域	総数	△1,094	914	966	△52	18,879	19,921	△1,042		
	男	△674	471	513	△42	9,739	10,371	△632		
	女	△420	443	453	△10	9,140	9,550	△410		
梅丘	総数	△115	160	186	△26	3,296	3,385	△89		
	男	△45	73	102	△29	1,718	1,734	△16		
	女	△70	87	84	3	1,578	1,651	△73		
代沢	総数	△504	98	123	△25	1,875	2,354	△479		
	男	△245	56	66	△10	984	1,219	△235		
	女	△259	42	57	△15	891	1,135	△244		
新代田	総数	△294	143	167	△24	3,005	3,275	△270		
	男	△174	72	92	△20	1,558	1,712	△154		
	女	△120	71	75	△4	1,447	1,563	△116		
北沢	総数	△221	107	129	△22	2,244	2,443	△199		
	男	△116	61	62	△1	1,214	1,329	△115		
	女	△105	46	67	△21	1,030	1,114	△84		
松原	総数	△352	188	160	28	3,671	4,051	△380		
	男	△216	98	88	10	1,815	2,041	△226		
	女	△136	90	72	18	1,856	2,010	△156		
松沢	総数	392	218	201	17	4,788	4,413	375		
	男	122	111	103	8	2,450	2,336	114		
	女	270	107	98	9	2,338	2,077	261		

第9表のつづき

平成5年

出張所	性別	増減	自然動態			社会動態		
			出生	死亡	増減	転入	転出	増減
玉川地域	総数	△ 911	1,439	1,216	223	23,370	24,504	△ 1,134
	男	△ 779	755	684	71	12,016	12,866	△ 850
	女	△ 132	684	532	152	11,354	11,638	△ 284
奥沢	総数	△ 115	140	168	△ 28	2,283	2,370	△ 87
	男	△ 63	75	89	△ 14	1,155	1,204	△ 49
	女	△ 52	65	79	△ 14	1,128	1,166	△ 38
九品仏	総数	△ 77	129	120	9	1,870	1,956	△ 86
	男	△ 76	74	61	13	858	947	△ 89
	女	△ 1	55	59	△ 4	1,012	1,009	3
等々力	総数	△ 332	224	238	△ 14	3,543	3,861	△ 318
	男	△ 184	113	140	△ 27	1,874	2,031	△ 157
	女	△ 148	111	98	13	1,669	1,830	△ 161
上野毛	総数	△ 64	260	182	78	3,735	3,749	△ 14
	男	△ 51	133	102	31	1,881	1,963	△ 82
	女	△ 115	127	80	47	1,854	1,786	△ 68
用賀	総数	△ 368	419	264	155	6,358	6,881	△ 523
	男	△ 288	215	160	55	3,288	3,631	△ 343
	女	△ 80	204	104	100	3,070	3,250	△ 180
深沢	総数	△ 83	267	244	23	5,581	5,687	△ 106
	男	△ 117	145	132	13	2,960	3,090	△ 130
	女	△ 34	122	112	10	2,621	2,597	△ 24
砧地域	総数	△ 881	1,015	719	296	14,992	16,169	△ 1,177
	男	△ 586	532	391	141	7,990	8,717	△ 727
	女	△ 295	483	328	155	7,002	7,452	△ 450
祖師谷	総数	△ 97	168	138	30	2,680	2,807	△ 127
	男	△ 94	98	86	12	1,415	1,521	△ 106
	女	△ 3	70	52	18	1,265	1,286	△ 21
成城分室	総数	△ 157	111	147	△ 36	1,924	2,045	△ 121
	男	△ 136	57	79	△ 22	979	1,093	△ 114
	女	△ 21	54	68	△ 14	945	952	△ 7
船橋	総数	△ 700	205	164	41	3,036	3,777	△ 741
	男	△ 368	103	91	12	1,657	2,037	△ 380
	女	△ 332	102	73	29	1,379	1,740	△ 361
喜多見	総数	255	231	124	107	3,170	3,022	148
	男	127	116	68	48	1,760	1,681	79
	女	128	115	56	59	1,410	1,341	69
砧	総数	△ 182	300	146	154	4,182	4,518	△ 336
	男	△ 115	158	67	91	2,179	2,385	△ 206
	女	△ 67	142	79	63	2,003	2,133	△ 130
烏山地域	総数	△ 861	755	604	151	12,220	13,232	△ 1,012
	男	△ 429	383	321	62	6,322	6,813	△ 491
	女	△ 432	372	283	89	5,898	6,419	△ 521
上北沢	総数	△ 26	142	154	△ 12	3,036	3,050	△ 14
	男	△ 10	79	77	2	1,643	1,655	△ 12
	女	△ 16	63	77	△ 14	1,393	1,395	△ 2
上祖師谷	総数	△ 188	220	137	83	2,990	3,261	△ 271
	男	△ 162	106	65	41	1,572	1,775	△ 203
	女	△ 26	114	72	42	1,418	1,486	△ 68
烏山	総数	△ 647	393	313	80	6,194	6,921	△ 727
	男	△ 257	198	179	19	3,107	3,383	△ 276
	女	△ 390	195	134	61	3,087	3,538	△ 451

資料：区民部管理課（住民基本台帳月報）

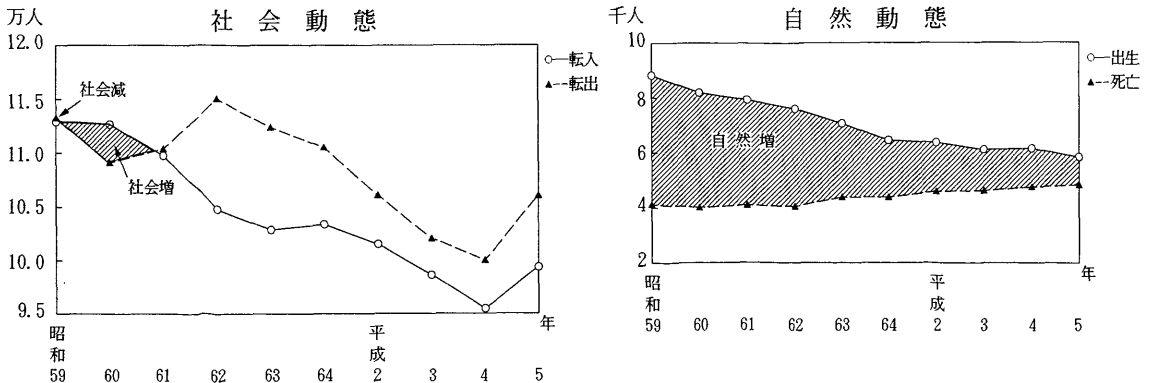
注：転入・転出には区内転居入を含む。

第10表 人口動態の推移

年次	性別	増減	自然動態			社会動態		
			出生	死亡	増減	転入	転出	増減
昭和59年	総数	4,339	8,824	4,113	4,711	112,889	113,261	△ 372
	男	2,104	4,578	2,213	2,365	61,349	61,610	△ 261
	女	2,235	4,246	1,900	2,346	51,540	51,651	△ 111
昭和60年	総数	7,729	8,182	4,015	4,167	112,658	109,096	3,562
	男	4,250	4,185	2,142	2,043	61,054	58,847	2,207
	女	3,479	3,997	1,873	2,124	51,604	50,249	1,355
昭和61年	総数	3,185	7,923	4,095	3,828	109,764	110,407	△ 643
	男	1,654	4,072	2,210	1,862	59,883	60,091	△ 208
	女	1,531	3,851	1,885	1,966	49,881	50,316	△ 435
昭和62年	総数	△ 6,701	7,600	4,045	3,555	104,743	114,999	△ 10,256
	男	△ 3,640	3,908	2,194	1,714	57,487	62,841	△ 5,354
	女	△ 3,061	3,692	1,851	1,841	47,256	52,158	△ 4,902
昭和63年	総数	△ 6,807	7,053	4,373	2,680	102,897	112,384	△ 9,487
	男	△ 4,192	3,603	2,329	1,274	55,955	61,421	△ 5,466
	女	△ 2,615	3,450	2,044	1,406	46,942	50,963	△ 4,021
昭和64年	総数	△ 5,069	6,446	4,374	2,072	103,410	110,551	△ 7,141
	男	△ 3,426	3,336	2,306	1,030	55,899	60,355	△ 4,456
	女	△ 1,643	3,110	2,068	1,042	47,511	50,196	△ 2,685
平成2年	総数	△ 2,770	6,369	4,586	1,783	101,548	106,101	△ 4,553
	男	△ 2,799	3,242	2,531	711	54,199	57,709	△ 3,510
	女	29	3,127	2,055	1,072	47,349	48,392	△ 1,043
平成3年	総数	△ 1,932	6,105	4,610	1,495	98,659	102,086	△ 3,427
	男	△ 2,795	3,185	2,449	736	51,734	55,265	△ 3,531
	女	863	2,920	2,161	759	46,925	46,821	104
平成4年	総数	△ 3,116	6,141	4,737	1,404	95,472	99,992	△ 4,520
	男	△ 2,644	3,152	2,486	666	49,555	52,885	△ 3,330
	女	△ 452	2,989	2,251	738	45,917	47,107	△ 1,190
平成5年	総数	△ 5,677	5,837	4,819	1,018	99,377	106,072	△ 6,695
	男	△ 3,643	3,050	2,602	448	51,372	55,463	△ 4,091
	女	△ 2,034	2,787	2,217	570	48,005	50,609	△ 2,604

資料：区民部管理課
注：転入及び転出には、区内転居入等を含む。

第8図 人口動態の推移



第11表 月別人口動態

月次	増減	自然動態		他県との移動		都内移動		国外との移動		区内移動	その他の人口
		出生	死亡	転入	転出	転入	転出	転入	転出		
総数	△5,770	5,837	4,819	35,746	42,399	27,423	27,517	2,968	2,916	33,240	△ 93
1月	△1,015	528	603	1,795	2,487	1,611	1,780	238	130	1,929	△187
2	△1,140	451	457	1,972	3,018	2,037	2,017	166	159	2,311	△115
3	△4,608	441	423	6,093	10,163	4,042	4,772	413	350	4,162	111
4	3,994	449	431	7,994	4,648	3,215	2,722	346	278	3,560	69
5	96	483	392	2,318	2,401	1,897	1,839	190	224	2,463	64
6	△ 195	486	337	2,237	2,673	1,916	1,946	288	227	2,513	61
7	△ 937	488	353	2,362	3,469	2,083	2,095	381	367	2,618	33
8	△ 70	566	358	2,591	2,998	2,030	1,944	306	322	2,478	59
9	△ 394	512	349	2,177	2,823	2,071	2,021	219	223	2,583	43
10	△ 357	518	360	2,125	2,629	2,039	2,041	151	192	3,125	32
11	△ 467	487	422	2,109	2,496	2,253	2,148	148	172	2,801	△226
12	△ 677	428	334	1,973	2,594	2,229	2,192	122	272	2,697	△ 37

資料：区民部管理課

注・1. 「その他の人口」とは、職権記載の記載・回復と職権消除の消除との合計である。

2. 他県転入には、住所設定を含める。

3. 転出には、職権消除後の処理を含まない。

第12表 婚姻・離婚件数の推移

年次・区分	総数	昭和59～平成5年			他市町村から送付
		届出			
		総数	本籍人届出	非本籍人届出	
昭和59年婚姻	9,508	5,855	4,029	1,826	3,653
昭和59年離婚	1,872	1,137	973	164	735
昭和60年婚姻	9,756	5,893	4,167	1,726	3,863
昭和60年離婚	1,776	1,071	921	150	705
昭和61年婚姻	9,504	5,684	4,070	1,614	3,820
昭和61年離婚	1,869	1,124	956	168	745
昭和62年婚姻	9,453	5,492	3,937	1,555	3,961
昭和62年離婚	1,807	1,122	957	165	685
昭和63年婚姻	9,802	5,594	4,059	1,535	4,208
昭和63年離婚	1,784	1,104	937	167	680
平成元年婚姻	9,769	5,437	3,993	1,444	4,332
平成元年離婚	1,849	1,150	976	174	699
平成2年婚姻	10,281	5,635	4,165	1,470	4,646
平成2年離婚	1,923	1,233	1,033	200	690
平成3年婚姻	10,533	5,682	4,154	1,528	4,851
平成3年離婚	2,021	1,255	1,047	208	766
平成4年婚姻	11,124	5,893	4,302	1,591	5,231
平成4年離婚	2,210	1,350	1,132	218	860
平成5年婚姻	11,647	6,178	4,526	1,652	5,469
平成5年離婚	2,322	1,418	1,216	202	904

資料：区民部管理課

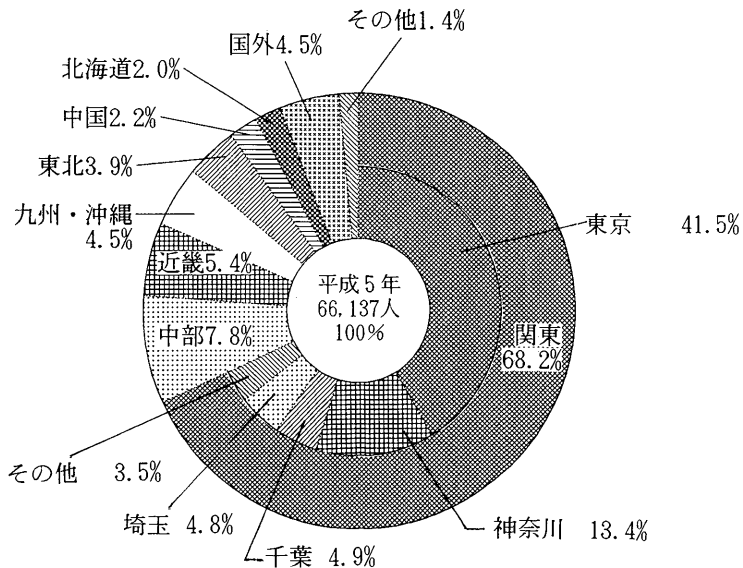
第13表 前住地別転入者数

(単位 = 人)

平成5年

地域	総数	男	女	地域	総数	男	女
総数	66,137	34,846	31,291	岡山県	301	180	121
北海道	1,331	774	557	山口県	633	388	245
青森県	448	246	202	徳島県	277	146	131
岩手県	311	150	161	香川県	114	57	57
宮城県	633	360	273	愛媛県	277	165	112
秋田県	320	157	163	高知県	159	93	66
山形県	282	142	140	福岡県	1,005	584	421
福島県	556	295	261	佐賀県	117	68	49
茨城県	1,115	555	560	長崎県	273	156	117
栃木県	651	297	354	熊本県	320	171	149
群馬県	572	303	269	大分県	239	138	101
埼玉県	3,167	1,666	1,501	宮崎県	226	123	103
千葉県	3,260	1,687	1,573	鹿児島県	450	233	217
東京都	27,423	13,805	13,618	沖縄県	337	222	115
神奈川県	8,889	4,721	4,168	国外	2,968	1,529	1,439
新潟県	694	343	351	住所なし	144	118	26
富山県	257	141	116	＜再掲＞			
石川県	257	143	114	(指定都市)			
福井県	102	62	40	合計	31,179	16,030	15,149
山梨県	361	189	172	札幌市	365	202	163
長野県	758	411	347	仙台市	444	250	194
岐阜県	293	173	120	千葉市	433	235	198
静岡県	1,303	655	648	東京都	20,761	10,297	10,464
愛知県	1,248	762	486	横浜市	3,386	1,791	1,595
三重県	216	125	91	川崎市	3,052	1,597	1,455
滋賀県	126	75	51	名古屋市	717	455	262
京都府	446	282	164	京都市	300	183	117
大阪府	1,368	842	526	大阪市	344	215	129
兵庫県	1,083	629	454	神戸市	351	203	148
奈良県	224	122	102	広島市	401	242	159
和歌山県	102	62	40	北九州市	160	82	78
鳥取県	98	70	28	福岡市	465	278	187
島根県	139	79	60				

資料：区民部管理課



国勢調査

第14表 人口の推移

年次	世帯数	人 口			人口密度 (1 km ² あたり)	対前回 増加人口	対前回人口 増加率(%)
		総 数	男	女			
大正 9年10月1日	6,670	39,952	22,100	17,852	...	-	-
14年10月1日	18,091	87,965	47,120	40,845	...	48,013	120.2
昭和 5年10月1日	32,634	149,323	78,623	70,700	...	61,358	69.8
10年10月1日	42,515	210,701	107,041	103,660	...	61,378	41.1
15年10月1日	58,061	281,804	141,241	140,563	...	71,103	33.7
20年11月1日	...	276,450	138,152	138,298	4,701	△ 5,354	△ 1.9
22年10月1日	89,094	356,170	178,226	177,944	6,056	79,720	28.8
25年10月1日	98,285	408,226	204,085	204,141	6,941	52,056	14.6
30年10月1日	123,886	523,630	265,557	258,073	8,904	115,404	28.3
35年10月1日	183,825	653,210	332,910	320,300	11,107	129,580	24.7
40年10月1日	226,179	742,880	379,654	363,226	12,632	89,670	13.7
45年10月1日	266,611	787,338	400,772	386,566	13,388	44,458	6.0
50年10月1日	301,603	805,787	409,027	396,760	13,702	18,449	2.3
55年10月1日	302,973	797,292	402,863	394,429	13,557	△ 8,495	△ 1.1
60年10月1日	344,467	811,304	408,546	402,758	13,795	14,012	1.8
平成 2年10月1日	351,152	789,051	391,576	397,475	13,586	△ 22,253	△ 2.7

資料：総務庁統計局

注・1. 昭和20年11月1日は人口調査による。
2. 昭和55年10月1日の調査では、世帯の定義が変更になった。

第15表 年齢（5歳階級）別人口の推移

年 齢	(単位 人口=人 構成比=%)		各年10月1日							
	昭和45年		昭和50年		昭和55年		昭和60年		平成2年	
	人口	構成比	人口	構成比	人口	構成比	人口	構成比	人口	構成比
総 数	787,338	100.0	805,787	100.0	797,292	100.0	811,304	100.0	789,051	100.0
0 ~ 4歳	61,468	7.8	59,999	7.4	45,106	5.7	38,703	4.8	30,831	3.9
5 ~ 9	49,820	6.3	51,737	6.4	51,316	6.4	40,098	4.9	32,983	4.2
10 ~ 14	41,439	5.3	45,864	5.7	48,628	6.1	49,109	6.1	37,310	4.7
15 ~ 19	66,745	8.5	61,793	7.7	62,074	7.8	62,797	7.7	60,524	7.7
20 ~ 24	129,817	16.5	110,413	13.7	102,243	12.8	107,822	13.3	96,543	12.2
25 ~ 29	85,987	10.9	94,554	11.7	72,507	9.1	73,456	9.1	77,411	9.8
30 ~ 34	66,489	8.4	69,157	8.6	75,653	9.5	62,444	7.7	59,676	7.6
35 ~ 39	60,584	7.7	57,090	7.1	59,756	7.5	68,399	8.4	52,976	6.7
40 ~ 44	52,262	6.6	55,189	6.8	53,082	6.7	56,441	7.0	62,895	8.0
45 ~ 49	42,071	5.3	49,041	6.1	51,926	6.5	51,150	6.3	53,637	6.8
50 ~ 54	32,658	4.1	38,632	4.8	45,532	5.7	49,681	6.1	48,495	6.1
55 ~ 59	29,381	3.7	29,585	3.7	35,437	4.4	42,646	5.3	46,200	5.9
60 ~ 64	24,132	3.1	27,018	3.4	26,961	3.4	33,016	4.1	39,120	5.0
65 ~ 69	18,915	2.4	21,501	2.7	24,017	3.0	24,568	3.0	29,789	3.8
70 ~ 74	12,921	1.6	16,054	2.0	18,299	2.3	21,115	2.6	21,467	2.7
75 ~ 79	7,235	0.9	10,113	1.3	12,869	1.6	15,021	1.9	17,444	2.2
80 ~ 84	3,798	0.5	4,721	0.6	6,828	0.9	9,246	1.1	10,940	1.4
85 ~ 89	1,306	0.2	1,907	0.2	2,435	0.3	3,886	0.5	5,410	0.7
90 ~ 94	286	0.0	472	0.1	652	0.1	1,005	0.1	1,674	0.2
95 ~ 99	23	0.0	59	0.0	98	0.0	145	0.0	289	0.0
100歳以上 年齢不詳	1	0.0	1	0.0	7	0.0	12	0.0	19	0.0
	-	-	887	0.1	1,866	0.2	544	0.1	3,418	0.4
(再掲)										
0 ~ 14歳	152,727	19.4	157,600	19.6	145,050	18.2	127,910	15.8	101,124	12.8
15 ~ 64歳	590,126	75.0	592,472	73.5	585,171	73.4	607,852	74.9	597,477	75.7
65歳以上	44,485	5.7	54,828	6.8	65,205	8.2	74,998	9.2	87,032	11.0

資料：総務庁統計局

第16表 東京都地域別人口の推移

		各年10月1日				
地 域		昭 和 4 5 年	昭 和 5 0 年	昭 和 5 5 年	昭 和 6 0 年	平 成 2 年
総 数		11,408,071	11,673,554	11,618,281	11,829,363	11,855,563
区 部		8,840,942	8,646,520	8,351,893	8,354,615	8,163,573
千代田区		74,185	61,656	54,801	50,493	39,472
中央区		103,850	90,097	82,700	79,973	68,041
港区		223,978	209,492	201,257	194,591	158,499
新宿区		390,657	367,218	343,928	332,722	296,790
文京区		234,326	216,250	202,351	195,876	181,269
台東区		240,769	207,649	186,048	176,804	162,969
墨田区		281,237	250,714	232,796	229,986	222,944
江東区		355,835	355,382	362,270	388,927	385,159
品川区		397,302	366,058	346,247	357,732	344,611
目黒区		295,612	285,003	273,791	269,166	251,222
大田区		734,990	691,337	661,147	662,814	647,914
世田谷区		787,338	805,787	797,292	811,304	789,051
渋谷区		274,491	263,815	247,035	242,442	205,625
中野区		378,723	373,075	345,733	335,936	319,687
杉並区		553,016	560,716	542,449	539,842	529,485
豊島区		354,427	321,078	288,626	278,455	261,870
北区		431,219	419,996	387,458	367,579	354,647
荒川区		247,013	217,905	198,126	190,061	184,809
板橋区		471,777	498,286	498,266	505,556	518,943
練馬区		527,931	559,665	564,156	587,887	618,663
足立区		571,791	609,025	619,961	622,640	631,163
葛飾区		462,954	442,328	420,187	419,017	424,801
江戸川区		446,758	473,656	495,231	514,812	565,939
市 部		2,451,078	2,893,763	3,119,999	3,317,059	3,526,027
八王子市		253,527	322,580	387,178	426,654	466,347
立川市		117,057	138,129	142,675	146,523	152,824
武蔵野市		136,959	139,508	136,910	138,783	139,077
三鷹市		155,693	164,950	164,526	166,252	165,564
青梅市		70,954	86,152	98,990	110,828	125,960
府中市		163,173	182,474	192,198	201,972	209,396
昭島市		75,662	83,864	89,344	97,543	105,372
調布市		157,488	175,924	180,548	191,071	197,677
町田市		202,801	255,305	295,405	321,188	349,050
小金井市		94,448	102,714	102,456	104,642	105,899
小日野市		137,373	156,181	154,610	158,673	164,013
東村山市		98,557	126,847	145,448	156,031	165,928
国分寺市		96,545	112,649	119,363	123,798	134,002
国立市		81,259	88,159	91,010	95,467	100,982
立川市		59,709	64,495	64,144	64,881	65,833
田無市		58,466	67,433	66,976	71,331	75,144
保谷市		86,194	91,546	91,259	91,568	95,146
福生市		37,938	46,457	48,694	51,478	58,062
狛江市		60,297	70,043	70,836	73,784	74,189
東大和市		46,173	58,464	65,553	69,881	75,132
清瀬市		51,911	60,574	61,913	65,066	67,539
東武蔵野市		78,075	100,821	106,556	110,079	113,818
多摩市		41,275	50,842	57,198	60,930	65,562
稲城市		30,370	65,466	95,248	122,135	144,489
稲城市		30,817	43,924	48,154	50,766	58,635
秋川市		28,357	38,262	42,807	45,735	50,387
郡 部		82,784	99,284	112,715	124,102	133,627
島 部		33,267	33,987	33,674	33,587	32,336

資料：都総務局統計部

注・昭和45～55年の総数及び区部には、境界未定地域の人口（45年763人；50年332人；55年37人）を含む。