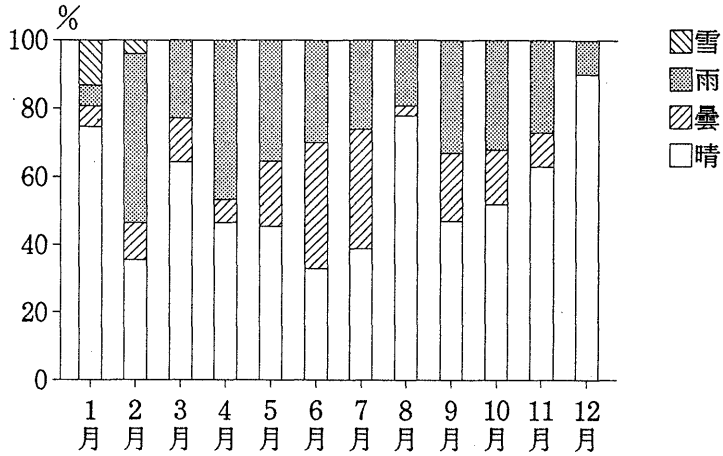
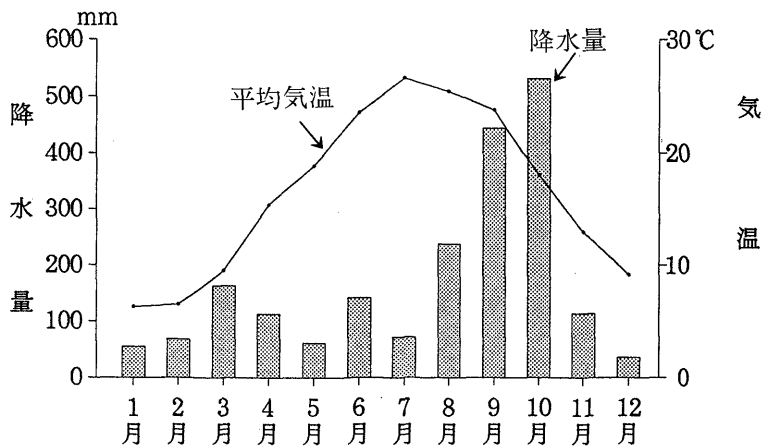


土地・気象

第1図 月別天気割合(平成3年)



第2図 平均気温と降水量(平成3年)



土地

第1表 町 丁 別 面 積

(単位 = km²)

平成 5 年 1 月 1 日

町	丁	面 積	千 分 比 (%)	町	丁	面 積	千 分 比 (%)	
総		58.084	1000.0	下	馬	1	0.241	4.1
世		12.333	212.2	"	"	2	0.268	4.6
池	子	1.191	20.5	"	"	3	0.190	3.2
太	尻	1.048	18.0	"	"	4	0.196	3.3
若	馬	1.169	20.1	"	"	5	0.215	3.7
上	馬	2.566	44.0	野	沢	6	0.295	5.0
池	尻	2.918	50.2	"	"	1	0.143	2.5
子	馬	2.078	35.7	"	"	2	0.129	2.2
尻	馬	1.363	23.4	"	"	3	0.260	4.4
所	所			"	"	4	0.136	2.3
所	所			上	馬	1	0.158	2.7
所	所			"	"	2	0.174	2.9
所	所			"	"	3	0.082	1.4
所	所			"	"	4	0.222	3.8
所	所			"	"	5	0.240	4.1
所	所			駒	沢	1	0.218	3.7
所	所			"	"	2	0.269	4.6
所	所			北	沢	8.645	148.7	
所	所			梅	代	1.597	27.4	
所	所			代	田	1.026	17.6	
所	所			"	"	1.422	24.4	
所	所			"	"	0.981	16.8	
所	所			"	"	1.494	25.7	
所	所			"	"	2.125	36.5	
所	所			代	田	0.201	3.4	
所	所			"	"	0.197	3.3	
所	所			"	"	0.287	4.9	
所	所			"	"	0.296	5.0	
所	所			"	"	0.183	3.1	
所	所			"	丘	6	0.201	3.4
所	所			"	"	1	0.204	3.5
所	所			"	"	2	0.199	3.4
所	所			"	徳	3	0.089	1.5
所	所			"	寺	1	0.206	3.5
所	所			代	沢	2	0.214	3.6
所	所			"	"	1	0.194	3.3
所	所			"	"	2	0.269	4.6
所	所			"	"	3	0.153	2.6
所	所			"	"	4	0.217	3.7
所	所			"	"	5	0.160	2.7
所	所			池	根	5	0.033	0.5
所	所			羽	木	4	0.155	2.6
所	所			"	"	1	0.169	2.9
所	所			大	原	1	0.240	4.1
所	所			北	"	2	0.178	3.0
所	所			"	沢	1	0.256	4.4
所	所			"	"	2	0.185	3.1
所	所			"	"	3	0.156	2.6
所	所			"	"	4	0.180	3.0
所	所			"	"	5	0.204	3.5
所	所			松	原	2	0.283	4.8
所	所			"	"	1	0.258	4.4
所	所			"	"	2	0.165	2.8
所	所			"	"	3	0.172	2.9
所	所			"	"	4	0.222	3.8
所	所			"	"	5	0.223	3.8

土地・気象

第1表のつづき

町	丁	面	積	千分比(%)	町	丁	面	積	千分比(%)				
松	原	3	丁	0.217	3.7	中	町	1	丁	0.164	2.8		
		4	丁	0.183	3.1			2	丁	0.255	4.3		
		5	丁	0.308	5.3			3	丁	0.194	3.3		
		6	丁	0.245	4.2			4	丁	0.198	3.4		
		1	丁	0.283	4.8			5	丁	0.190	3.2		
赤	堤	2	丁	0.213	3.6	上	賀	1	丁	0.208	3.5		
		3	丁	0.222	3.8			2	丁	0.220	3.7		
		4	丁	0.212	3.6			3	丁	0.153	2.6		
		5	丁	0.178	3.0			4	丁	0.216	3.7		
		1	丁	0.202	3.4			5	丁	0.212	3.6		
桜	水	2	丁	0.168	2.8	用	賀	6	丁	0.236	4.0		
		3	丁	0.243	4.1			1	丁	0.230	3.7		
		4	丁	0.197	3.3			2	丁	0.295	5.0		
		3	丁	0.197	3.3			3	丁	0.154	2.6		
		5	丁	0.207	3.5			4	丁	0.232	3.9		
玉川地域				15.795	271.9	玉	川	1	丁	0.308	5.3		
奥九等上雨深	品々野	出	所	1.216	20.9			2	丁	0.158	2.7		
		出	張	1.245	21.4			3	丁	0.280	4.4		
		出	張	2.883	49.6			4	丁	0.198	3.4		
		出	張	2.536	43.6			1	丁	0.258	4.4		
		出	張	4.498	77.4	瀬	田	2	丁	0.211	3.6		
出	張	3.417	58.8	3	丁			0.109	1.8				
出	張	0.237	4.0	4	丁			0.291	5.0				
出	張	0.249	4.2	5	丁			0.232	3.9				
出	張	0.299	5.1	1	丁			0.115	1.9				
東奥	川	1	丁	0.245	4.2	玉	川	2	丁	0.202	3.4		
		2	丁	0.299	5.1			3	丁	0.144	2.4		
		1	丁	0.245	4.2			4	丁	0.172	2.9		
		2	丁	0.186	3.2			5	丁	0.128	2.2		
		3	丁	0.186	3.2			4	丁	0.344	5.9		
	沢	4	丁	0.118	2.0	駒	沢	2	丁	0.198	3.4		
		5	丁	0.214	3.6			3	丁	0.200	3.4		
		6	丁	0.184	3.1			1	丁	0.126	2.1		
		7	丁	0.281	4.8			2	丁	0.217	3.7		
		8	丁	0.148	2.5			1	丁	0.182	3.1		
玉川	園調布	1	丁	0.176	3.0	深	沢	1	丁	0.231	3.9		
		2	丁	0.124	2.1			2	丁	0.182	3.1		
		1	丁	0.496	8.5			3	丁	0.128	2.2		
		2	丁	0.148	2.5			4	丁	0.291	5.0		
		1	丁	0.243	4.1			5	丁	0.291	5.0		
	堤力	2	丁	0.240	4.1			6	丁	0.220	3.7		
		3	丁	0.201	3.4			7	丁	0.230	3.9		
		4	丁	0.141	2.4			8	丁	0.133	2.2		
		5	丁	0.218	3.7			砥	地	域	13.591	233.9	
		6	丁	0.244	4.2								
7	丁	0.243	4.1										
8	丁	0.202	3.4										
1	丁	0.143	2.4										
尾	山台	2	丁	0.184	3.1	祖	師	谷	見	出	所	3.939	67.8
		3	丁	0.180	3.0					出	張	1.879	32.3
		1	丁	0.205	3.5					出	張	4.001	68.8
		2	丁	0.253	4.3					出	張	3.772	64.9
		3	丁	0.161	2.7					祖	師	谷	
4	丁	0.212	3.6	2	丁	0.128	2.2						
1	丁	0.241	4.1	3	丁	0.298	5.1						
2	丁	0.288	4.9	4	丁	0.206	3.5						
3	丁	0.175	3.0	5	丁	0.222	3.8						

第1表のつづき

町	丁	面	積	千	分	比(%)	町	丁	面	積	千	分	比(%)
根成	師谷	6丁	0.220	3.7			砧	4丁	0.190	3.2			
	"	1丁	0.254	4.3				"	5丁	0.169	2.9		
	"	2丁	0.266	4.5				"	6丁	0.163	2.8		
	"	3丁	0.233	4.0				"	7丁	0.149	2.5		
"	谷城	4丁	0.317	5.4			"	8丁	0.204	3.5			
		5丁	0.212	3.6			砧	公園	0.517	8.9			
		6丁	0.293	5.0			烏山地域	7.720	132.9				
		7丁	0.231	3.9			上下	北祖	1.724	29.6			
		8丁	0.223	3.8			出出	張張	2.159	37.1			
船	橋	1丁	0.255	4.3			所所	3.837	66.0				
		2丁	0.123	2.1			上北沢	1丁	0.224	3.8			
		3丁	0.171	2.9			"	2丁	0.222	3.8			
		4丁	0.218	3.7			"	3丁	0.178	3.0			
		5丁	0.215	3.7			"	4丁	0.187	3.2			
千	歳台	6丁	0.140	2.4			"	5丁	0.250	4.3			
		7丁	0.178	3.0			八幡山	1丁	0.179	3.0			
		1丁	0.166	2.8			"	2丁	0.202	3.4			
		2丁	0.252	4.3			上祖	3丁	0.282	4.8			
		3丁	0.140	2.4			"	1丁	0.218	3.7			
喜	多見	4丁	0.153	2.6			"	2丁	0.271	4.6			
		5丁	0.146	2.5			"	3丁	0.163	2.8			
		6丁	0.140	2.4			"	4丁	0.237	4.0			
		1丁	0.284	4.8			"	5丁	0.153	2.6			
		2丁	0.293	5.0			"	6丁	0.157	2.7			
字	奈根	3丁	0.178	3.0			粕谷	1丁	0.249	4.2			
		4丁	0.270	4.6			"	2丁	0.240	4.1			
		5丁	0.226	3.8			"	3丁	0.214	3.6			
		6丁	0.138	2.3			給田	4丁	0.120	2.0			
		7丁	0.329	5.6			"	1丁	0.182	3.1			
鎌岡	田本	8丁	0.166	2.8			"	2丁	0.121	2.0			
		9丁	0.292	5.0			"	3丁	0.210	3.6			
		1丁	0.340	5.8			"	4丁	0.208	3.5			
		2丁	0.331	5.6			南鳥山	5丁	0.125	2.1			
		3丁	0.132	2.2			"	1丁	0.174	2.9			
大	蔵	1丁	0.409	7.0			"	2丁	0.204	3.5			
		2丁	0.235	4.0			"	3丁	0.132	2.2			
		3丁	0.227	3.9			"	4丁	0.163	2.8			
		4丁	0.151	2.5			"	5丁	0.154	2.6			
		1丁	0.254	4.3			"	6丁	0.217	3.7			
砧	目	2丁	0.251	4.3			北鳥山	1丁	0.311	5.3			
		3丁	0.239	4.1			"	2丁	0.124	2.1			
		1丁	0.202	3.4			"	3丁	0.224	3.8			
		2丁	0.152	2.6			"	4丁	0.198	3.4			
		3丁	0.100	1.7			"	5丁	0.176	3.0			
"	目	4丁	0.204	3.5			"	6丁	0.236	4.0			
		5丁	0.219	3.7			"	7丁	0.242	4.1			
		6丁	0.156	2.6			"	8丁	0.210	3.6			
		1丁	0.269	4.6			"	9丁	0.226	3.8			
		2丁	0.145	2.4			"						
"	3丁	0.189	3.2										

資料：区民部管理課

第2表 東京都地域別面積

(単位=km²)

平成3年10月1日

地域	面積	千分比(%)	地域	面積	千分比(%)
総区	2,183.44	1,000.00	東国	17.16	7.86
数部	617.83	282.96	村分	11.48	5.26
田	11.64	5.33	立	8.15	3.73
代	10.15	4.65	山	6.80	3.11
中央	20.31	9.30	寺	9.05	4.14
宿	18.23	8.35	市	10.24	4.69
京	11.31	5.18	市	6.39	2.93
東	10.08	4.62	市	13.54	6.20
田	13.75	6.30	大	10.19	4.67
東	39.10	17.91	和	12.92	5.92
川	22.69	10.39	米	15.37	7.04
黒	14.70	6.73	山	21.08	9.65
東	56.29	25.78	摩	17.97	8.23
田	58.08	26.60	城	22.44	10.28
谷	15.11	6.92	市	436.77	200.04
野	15.59	7.14	部	436.77	200.04
並	34.02	15.58	郡	9.91	4.54
島	13.01	5.96	多	16.83	7.71
川	20.59	9.43	村	28.08	12.86
橋	10.20	4.67	穂	50.90	23.31
馬	32.17	14.73	出	105.42	48.28
立	48.16	22.06	市	225.63	103.34
立	53.15	24.34	原	405.72	185.82
飾	34.84	15.96	摩	141.82	64.95
河	49.86	22.84	支	91.06	41.71
防	1.15	0.53	島	4.12	1.89
理	3.65	1.67	島	27.77	12.72
川	723.12	331.18	津	18.87	8.64
口	186.31	85.33	大	76.08	34.84
波	24.38	11.17	利	55.50	25.42
立	10.73	4.91	三	20.58	9.43
子	16.50	7.56	宅	83.41	38.20
野	103.26	47.29	藏	72.62	33.26
鷹	29.34	13.44	支	5.98	2.74
梅	17.33	7.94	島	4.79	2.19
中	21.53	9.86	支	0.02	0.01
島	71.64	32.81	支	104.41	47.82
布	11.33	5.19	支	104.41	47.82
田	20.46	9.37	原		
井	27.53	12.61	原		
平					
野					

資料注：建設省、国土院、地政局、理院、院政、「界平成定算3と出年し全てた国面都横都横の道のを府公事、表務、市が処、区保理、町留上、村さ暫、別定、積に、調る、の、面積、の、面積、について、

第3表 都市計画用途地域

(単位 面積 =ha)

平成5年2月現在

種 類	面 積	割 合 (%)	建 築 物 の 延 べ 面 積 の 敷 地 面 積 に 対 する 割 合 (%)	建 築 物 の 建 築 面 積 の 敷 地 面 積 に 対 する 割 合 (%)
総 数	5,750.0	100.0		
第一種住居専用地域	3,120.3	54.3		
	435.5	7.6	60	30
	607.2	10.6	80	40
	1,368.4	23.8	100	50
	707.4	12.3	150	60
	1.8	0.0	150	50
第二種住居専用地域	1,482.0	25.8		
	5.2	0.1	100	40
	9.5	0.2	100	50
	13.4	0.2	150	50
	10.0	0.2	150	60
	7.0	0.1	200	50
	1,426.7	24.8	200	60
	10.2	0.2	300	60
住 居 地 域	661.6	11.5		
	510.0	8.9	200	60
	151.6	2.6	300	60
近 隣 商 業 地 域	336.7	5.8		
	45.3	0.8	200	80
	285.4	5.0	300	80
商 業 地 域	96.7	1.7		
	26.4	0.5	400	80
	61.3	1.1	500	80
	9.0	0.1	600	80
準 工 業 地 域	52.7	0.9		
	49.4	0.9	200	60
	3.3	0.0	300	60

資料；都市整備部都市計画課

土地・気象

第4表 世田谷区の基準地価格

(単位価格=千円/㎡)

昭和63~平成4年

番号	土地の所在 (住居表示)	建築制限	昭和63年	平成元年	平成2年	平成3年	平成4年
1	若世田 林4-189-24 (4-4-19)	1住専 (60,150)	1,050	1,000	1,010	940	718
2	田 林1-168-21 (1-5-13)	1住専 (60,150)	1,210	1,100	1,130	1,070	824
3	中 沢2-1064-11 (2-18-15)	1住専 (60,150)	1,450	1,380	1,380	1,310	1,000
4	駒 沢1-55-33 (1-20-17)	1住専 (50,100)	1,480	1,090
5	沢 沢2-1033-11 (2-25-12)	1住専 (50,100)	1,280	1,190	1,190	1,160	880
6	代梅 田3-418-2 (3-51-9)	1住専 (60,150)	1,730	1,580	1,580	1,520	1,110
7	徳 丘1-1472-9 (1-61-8)	1住専 (60,150)	1,730	1,520	1,520	1,460	1,070
8	赤 寺1-1883-9 (1-53-8)	1住専 (200)	1,380	1,250	1,250	1,180	892
9	藤 堤1-84-1 (1-1-12)	1住専 (60,150)	1,410	1,260	1,280	1,250	960
10	堤 堤1-234-26 (1-30-13)	1住専 (50,100)	1,770	1,500	1,500	1,350	1,040
11	代代 沢3-190-26 (3-20-1)	1住専 (50,100)	1,750	1,590	1,590	1,540	1,150
12	代代 沢4-806-19 (4-18-11)	1住専 (60,150)	1,680	1,470	1,470	1,400	1,050
13	北 沢5-823-15 (5-14-13)	1住専 (60,150)	1,170	1,080	1,100	1,080	860
14	松 沢2-714-6 (2-14-17)	1住専 (60,150)	1,240	1,090	1,090	1,050	900
15	船 橋4-534-12 (4-5-9)	1住専 (50,100)	1,040	936	936	934	750
16	上八 沢1-778-3 (1-22-35)	2住専 (60,200)	986	902	911	900	725
17	下 沢3-242-19 (3-29-8)	1住専 (40,80)	988	945	973	960	740
18	下 馬6-52-3 (6-41-17)	1住専 (50,100)	1,700	1,480	1,480	1,390	1,050
19	中 馬3-45-15 (3-7-8)	1住専 (50,100)	1,810	1,620	1,620	1,510	1,110
20	馬 町3-112-13 (3-18-12)	1住専 (50,100)	1,400	1,240	1,240	1,190	940
21	岡池 本3-436-7 (3-3-12)	1住専 (40,80)	970	950	994	964	769
22	池 3-360-11 (3-18-12)	住 (200)	1,340	1,240	1,260	1,190	900
23	深 堤2-2694-9 (2-7-7)	2住専 (60,200)	786	770	785	778	630
24	上 沢2-44-20 (2-14-12)	1住専 (50,100)	1,330	1,340	1,340	1,260	945
25	上 馬2-15-9 (2-32-10)	1住専 (60,150)	1,400	1,230	1,230	1,190	900
26	東赤 川2-170-3 (2-33-13)	1住専 (50,100)	1,570	1,460	1,460	1,370	1,020
27	玉 4-413-7 (4-8-19)	1住専 (60,150)	1,700	1,440	1,440	1,360	1,010
28	師 堤2-617-4 (2-3-19)	1住専 (40,80)	930	860	903	885	737
29	川 本2-470 (2-8-8)	1住専 (50,100)	1,230	1,190	1,230	1,180	900
30	用 台4-166-2 (4-2-6)	1住専 (50,100)	1,310	1,210	1,210	1,140	850
31	深成 沢7-31-3 (7-15-19)	1住専 (50,100)	1,350	1,350	1,350	1,290	1,050
32	成 沢9-887-9 (9-21-4)	1住専 (40,80)	950	930	947	945	780
33	祖 沢4-80-15 (4-27-15)	1住専 (50,100)	1,350	1,250	1,280	1,230	980
34	師 沢3-505-4 (3-39-4)	1住専 (60,150)	1,120	990	1,000	1,000	748
35	祖 谷4-1210-10 (4-17-5)	1住専 (30,60)	825	800	821	805	590
36	千下 台2-854-6 (2-42-5)	1住専 (40,80)	873	845	860	850	619
37	下 馬1-125-3 (1-24-6)	2住専 (60,200)	1,290	1,180	1,200	1,180	946
38	千 2-128-2 (2-14-13)	1住専 (40,80)	865	838	858	820	622
39	千 6-630-3 (6-9-16)	2住専 (60,200)	700	670	683	682	580
40	千 田1-772-2 (1-18-2)	1住専 (30,60)	740	740	755	748	600
41	給北 田4-177-2 (4-3-8)	1住専 (40,80)	650	630	645	640	510
42	北 山1-920-6 (1-37-3)	1住専 (40,80)	820	795	820	805	657
43	八 山2-35-15 (2-3-20)	1住専 (40,80)	915	884	910	898	690
44	北 山4-1436-44 (4-40-9)	1住専 (30,60)	684	660	693	685	572
45	給 山5-19-5 (5-14-4)	1住専 (30,60)	600	580	600	585	488
46	喜多 見7-3147-1 (7-15-10)	1住専 (30,60)	650	600	610	610	503
47	字 根1-472-24 (1-7-8)	1住専 (40,80)	450	405	427	435	413
48	成 城3-275-2 (3-7-15)	1住専 (40,80)	2,430	2,090	2,150	2,050	1,480
49	瀨 巻4-15-10 (4-2-7)	2住専 (60,200)	1,330	1,300	1,300	1,250	1,010
50	瀨 田3-780-3 (3-1-19)	住 (200)	1,350	1,230	1,240	1,180	882
51	桜 丘3-2915-3 (3-37-17)	1住専 (60,150)	1,210	1,130	1,130	1,080	875
52	軒 茶2-176-12 (2-17-10)	商 (600)	5,980	6,280	6,590	6,590	5,050
53	三 1-1275-10 (1-62-5)	商 (500)	2,300	2,300	2,330	2,290	1,970
54	大 川2-1516-1 (2-24-6)	商 (500)	5,850	6,440	6,700	6,700	5,360
55	玉 3-409-15 (7-7-7)	商近 (300)	1,850	1,800	1,800	1,780	1,380

第4表のつづき

番号	土地の所在 (住居表示)	建築制限	昭和63年	平成元年	平成2年	平成3年	平成4年
56	奥 沢8-236-10 (8-32-12)	近 商 (300)	2,300	2,300	2,350	2,330	1,820
57	梅 丘1-1462-15 (1-21-4)	近 商 (300)	...	2,450	2,450	2,350	1,770
58	師 谷1-131-15 (1-11-11)	近 商 (300)	2,000	2,020	2,030	2,000	1,620
59	北 沢2-294-3 (2-4-10)	近 商 (500)	4,200	4,200	4,220	4,150	3,150
60	経 堂2-193-3 (2-2-3)	近 商 (300)	4,320	4,320	4,320	4,320	3,080
61	上 野毛1-225-3 (1-14-6)	近 商 (300)	2,200	2,230	2,250	2,230	1,880
62	成 谷1-93-1 (1-12-13)	近 商 (300)	2,160	1,940	1,940	1,920	1,580
63	北 坂2-139-3 (2-35-12)	近 商 (300)	3,810	3,630	3,630	3,560	2,650
64	上 沢4-1077-2 (4-29-24)	近 商 (300)	2,100	2,100	2,150	2,120	1,660
65	赤 堤4-532-4 (4-48-5)	近 商 (300)	2,420	2,330	2,330	2,330	1,810
66	野 沢4-231-8 (4-9-14)	近 商 (300)	2,300	2,250	2,290	2,280	1,890
67	南 山6-775-4 (6-4-16)	近 商 (500)	2,430	2,420	2,500	2,480	1,990
68	深 沢5-4-10 (5-1-15)	近 商 (300)	1,450	1,550	1,620	1,620	1,340
69	新 町2-509-3 (2-29-15)	準 工 (200)	1,310	1,300	1,300	1,250	1,000
公20	瀬 田4-333-8 (4-36-21)	1住 専 (40,100)	...	1,460	1,490	1,420	1,050
公22	祖 師 谷1-105-17 (1-16-6)	1住 専 (60,150)	...	960	1,000	1,000	745
公23	田 2-668-75 (2-24-9)	1住 専 (50,100)	...	1,550	1,550	1,490	1,110
公25	公 巻5-616-19 (5-19-8)	1住 専 (50,150)	...	1,220	1,250	1,190	928
公50	公 堤3-271-3 (3-9-9)	1住 専 (50,100)	...	1,450	1,450	1,390	1,070
公52	公 玉 堤1-2490-10 (1-6-14)	2住 専 (40,200)	...	800	825	820	665
公98	等 々 力2-17-6 (2-19-15)	近 商 (300)	...	3,550	3,550	3,550	2,650

資料注：東京都建設局の「都市整備部」の「土地目録」に基づき、昭和63年1月1日現在の状況を示す。なお、この表は、土地の所在、建築制限、用途、および面積を示す。また、この表は、土地の所在、建築制限、用途、および面積を示す。

第5表 地目別土地面積

(単位=ha)

各年1月1日

年次	総数	宅地				田	畑	山林・原野	池沼	雑種地
		総数	商業地区	工業地区	住宅地区					
昭和63年	3,796.40	3,349.50	117.42	—	3,232.08	2.29	296.52	49.06	0.19	98.84
64	3,857.02	3,420.02	117.02	—	3,303.00	2.36	289.15	46.22	0.18	99.09
平成2年	3,803.36	3,373.05	117.22	—	3,255.83	2.36	283.25	45.40	0.13	99.17
3	3,777.56	3,377.92	120.01	—	3,257.91	2.20	263.64	41.52	0.13	92.15
4	3,772.03	3,387.96	120.78	—	3,267.18	2.12	248.93	13.38	0.13	118.94

資料：東京都統計部統計調整課、世田谷区都市整備部都市計画課

注：本表数字は固定資産税の対象となる評価面積であり、寺・学校用地等は含まれていない。田畑にはそれぞれ転田・転用畑含み、雑種地とは、運動場・ゴルフ場・鉄道用地・高圧铁塔用地等をいう。

第6表 水準点の位置と高さ

(単位 = m)

基準日 各年1月1日

所 在 地		東 京 湾 平 均 海 面					
町 名	目 標	昭和62年	昭和63年	昭和64年	平成2年	平成3年	
太三子若世田	菅葉林屋 30号 4番 29番 38番 34番 13番	世谷北清	32.5626	32.5654	32.5606	32.5578	32.5610
		谷火隣榎屋	33.3007	33.3000	33.2862	33.2849	33.2867
		比叡種酒	37.0777	37.0772	37.0765	37.0741	37.0774
		口海路神店	31.8235	31.8225	31.8205	31.8177	31.8230
		テ上社前	38.6978	38.6958	38.6952	38.6935	38.6976
代田野上	田沢馬 2号 30番 30番 15番 14番	代田中	33.2268	33.2259	33.2260	33.2215	33.2248
		八区ナタ料	41.9870	41.9861	41.9861	41.9816	41.9859
		橋民スオ理	38.9785	38.9771	38.9742	38.9715	38.9740
		社セス「	39.4178	39.4161	39.4120	39.4106	39.4145
		境内東側前	40.8888	40.8875	40.8845	40.8818	40.8854
上野毛中瀬玉	野賀田川 8号 22番 21番 6番 23番	北野中	25.2874	25.2848	25.2881	25.2802	25.2868
		野中	32.7651	32.7641	32.7675	32.7610	32.7683
		荷字蘭理	45.3569	45.3557	45.3562	45.3495	45.3552
		社内藤景	35.4641	35.4644	35.4671	35.4606	35.4630
		境内内前	13.2219	13.2189	13.2200	13.2116	13.2158
新千南給	町台山 12号 7番 1番 10番 32番 26番	ジユ和宅馬	44.0591	44.0555	44.0558	44.0511	44.0578
		ス給アイ	44.3663	44.3648	44.3663	44.3619	44.3669
		2船公パン	45.9440	45.9382	45.9371	45.9338	45.9355
		6ス鳥ト田	47.5420	47.5376	47.5400
		脇天山前	46.3090	46.3147
鎌大	田蔵 2号 19番 1番	(有)カナダ緑化産業前	14.0152	14.0114	14.0148	14.0078	14.0114
		GREEN WOODS向側	40.3137	40.3129	40.3138	40.3079	40.3115

資料：東京都土木技術研究所「水準基標測量成果表」

気象

第7表 月次別降水量

(単位=mm) 昭和62~平成3年

年次	総数	1月	2月	3月	4月	5月	6月	7月	8月	9月	10月	11月	12月
昭和62年	1,089.0	38.0	29.5	94.0	42.5	65.0	120.5	146.5	45.5	214.5	193.0	39.5	60.5
63年	1,515.5	28.0	17.5	185.0	107.5	144.0	198.0	158.0	341.5	251.5	58.5	26.0	0.0
平成元年	1,937.5	95.0	107.0	118.0	187.0	210.0	205.0	154.0	360.5	204.0	197.0	71.0	29.0
2年	1,512.5	32.5	116.5	97.5	137.5	120.5	68.0	51.0	181.5	287.0	148.5	234.0	38.0
3年	2,042.0	55.0	69.0	164.0	112.5	61.0	142.0	72.0	238.0	445.5	533.0	114.0	36.0

資料：東京管区気象台「東京都気象年報」
注：観測地点は、千代田区大手町1-3-4 東京管区気象台

第8表 月次別平均気温

(単位=°C) 昭和62~平成3年

年次	1月	2月	3月	4月	5月	6月	7月	8月	9月	10月	11月	12月
昭和62年	5.8	6.8	9.3	14.4	19.3	22.1	27.0	27.3	23.3	18.9	12.8	8.1
63年	7.7	4.9	8.4	14.3	18.2	22.3	22.4	27.0	22.8	17.5	11.4	8.4
平成元年	8.1	7.5	9.6	15.6	17.7	20.7	24.1	27.1	25.2	17.5	14.2	9.2
2年	5.0	7.8	10.6	14.7	19.2	23.5	25.7	28.6	24.8	19.2	15.1	10.0
3年	6.3	6.5	9.5	15.4	18.8	23.6	26.7	25.5	23.9	18.1	13.0	9.2

資料：東京管区気象台「東京都気象年報」
注：1. 1・3・6・9・12・15・18・21・24時の8回、日平均値を算術平均したものである。
2. 観測地点は、千代田区大手町1-3-4 東京管区気象台

第9表 日最高気温の月平均値

(単位=°C) 昭和62~平成3年

年次	1月	2月	3月	4月	5月	6月	7月	8月	9月	10月	11月	12月
昭和62年	10.0	10.7	13.2	18.4	23.1	25.7	30.6	30.8	26.3	22.2	16.2	12.4
63年	11.7	8.9	11.9	18.1	22.1	25.5	25.2	30.2	25.2	20.8	15.6	12.5
平成元年	11.4	11.1	13.6	19.6	21.5	23.8	27.4	30.5	28.4	20.7	17.7	12.8
2年	8.8	10.5	14.4	18.6	23.1	27.0	29.2	32.4	28.1	22.4	19.0	13.6
3年	10.1	10.5	13.1	18.8	22.7	26.9	30.1	26.9	26.9	20.7	16.4	12.7

資料：東京管区気象台「東京都気象年報」
注：観測地点は、千代田区大手町1-3-4 東京管区気象台

第10表 日最低気温の月平均値

(単位=°C) 昭和62~平成3年

年次	1月	2月	3月	4月	5月	6月	7月	8月	9月	10月	11月	12月
昭和62年	1.9	3.0	5.1	10.3	15.4	18.8	24.1	24.3	20.7	15.9	9.6	4.1
63年	3.7	1.1	4.6	10.2	14.4	19.4	20.1	24.4	20.7	14.4	7.2	4.5
平成元年	4.8	4.3	5.8	11.6	14.2	17.8	21.5	24.5	22.5	14.5	10.8	5.7
2年	1.7	5.1	7.0	10.8	15.8	20.8	22.8	25.7	21.9	16.0	11.4	6.3
3年	2.8	2.5	6.2	11.9	15.2	20.8	23.5	22.6	21.4	15.9	9.9	5.7

資料：東京管区気象台「東京都気象年報」
注：観測地点は、千代田区大手町1-3-4 東京管区気象台

土地・気象

第11表 気 象

(単位 = 風速 m/s 湿度 = %)

年次・月次	天 気 日 数						日 照	
	快 晴	晴	曇	雨	小 雨	雪	日照時間	日照率(%)
昭和62年	48	142	81	55	28	11	1,930.4	44
63年	49	155	59	57	42	4	1,805.7	41
平成元年	37	147	61	88	32	—	1,832.7	41
2	47	157	54	62	40	5	1,940.5	44
3	33	157	66	70	37	1	1,733.0	40
1月	13	11	—	3	4	—	210.6	68
2	6	17	1	1	3	—	199.3	66
3	2	13	3	10	3	—	115.8	31
4	3	11	7	6	3	—	150.7	39
5	1	20	2	4	3	—	204.0	47
6	—	9	10	7	3	—	127.7	29
7	—	8	14	3	6	—	136.4	31
8	1	9	8	10	3	—	138.4	33
9	1	10	5	10	4	—	85.6	23
10	—	10	7	13	1	—	74.8	21
11	2	19	6	2	1	—	145.8	47
12	3	20	3	1	3	1	143.9	48

資料：日本気象協会「気象年鑑」、東京管区気象台「東京都気象年報」、気象庁地震火山部地震津波監視課
 注：1. 観測地は、千代田区大手町1-3-4 東京管区気象台
 2. 観測方法は、15・21時の雪量の平均値により快晴・晴・曇と分類してある 快晴 = 平均雪量1.4以下、晴 = 降雪量5.0ミリ以上、小雨 = 降雪量1.0ミリ以上4.9ミリ以下、雪 = 新積雪1センチ以上、

第12表 月 次 別

(単位 極値 = mm)

年次	1 月		2 月		3 月		4 月		5 月		6 月	
	極 値	起 日	極 値	起 日	極 値	起 日	極 値	起 日	極 値	起 日	極 値	起 日
昭和62年	12.0	12	9.5	18	20.5	24	12.5	7	23.5	14	46.0	20
63年	13.0	21	13.5	27	70.0	22	31.5	8	32.5	23	57.5	30
平成元年	42.5	23	24.5	17	26.5	27	62.5	8	50.5	11	41.5	23
2	18.5	16	23.0	1	53.0	31	37.5	21	70.0	14	19.0	9
3	35.5	21	60.5	15	43.5	23	46.0	7	14.0	12	41.0	24

資料：東京管区気象台「東京都気象年報」-4 東京管区気象台
 注：観測地は、千代田区大手町1-3-4 東京管区気象台
 *の日付は、12月3日・4日・5日・9日・12日・13日・15日である。

概 況

昭和62～平成3年

風 速		湿 度		地 震 回 数				
平 均	最大風速	平 均	最小湿度	震 度 1	震 度 2	震 度 3	震 度 4	震 度 5
3.6	14.0	64	13	29	10	8	3	—
3.6	14.5	62	12	36	9	6	1	—
3.7	14.6	64	16	26	11	9	1	—
3.6	14.4	62	15	20	9	6	2	—
3.4	13.1	64	15	27	14	2	1	—
3.6	11.9	48	20	—	—	—	—	—
3.8	13.1	45	16	1	—	—	—	—
3.5	10.8	63	15	1	2	—	—	—
3.6	12.9	64	15	2	1	—	—	—
3.5	11.4	63	20	3	2	—	—	—
3.0	10.4	73	21	2	2	—	—	—
3.0	9.5	70	39	2	1	1	—	—
3.3	9.7	72	41	1	1	1	—	—
3.2	12.2	76	35	7	2	—	—	—
3.6	10.1	74	29	2	2	—	—	—
3.3	10.5	59	28	2	1	—	1	—
3.0	11.3	59	23	4	—	—	—	—

平均雲量1.5以上8.4以下、曇 = 平均雲量8.5以上
 または降雪時間が長い場合。雨と曇との両方の現象があつて、ともに条件を満足している場合は雪。

最 大 降 水 量

昭和62～平成3年

7 月		8 月		9 月		10 月		11 月		12 月	
極 値	起 日	極 値	起 日	極 値	起 日	極 値	起 日	極 値	起 日	極 値	起 日
37.5	31	9.0	(22, 23)	66.0	4	36.5	17	31.5	4	29.5	13
38.5	16	141.0	11	65.0	25	19.0	6	9.0	18	0.0	*
27.5	16	195.0	1	78.5	20	54.0	11	22.0	1	26.0	24
24.0	13	116.5	10	123.5	30	66.0	8	102.5	30	20.0	11
31.0	6	67.0	20	220.5	19	96.5	11	65.0	28	15.5	27

第13表 月 次 別

(単位 極値=°C)

年 次	1 月		2 月		3 月		4 月		5 月		6 月	
	極 値	起 日	極 値	起 日	極 値	起 日	極 値	起 日	極 値	起 日	極 値	起 日
昭和62年	18.0	17	23.0	12	20.5	25	26.6	22	27.9	21	32.3	(5)
63	16.9	22	19.7	5	21.3	12	27.7	30	29.2	19	29.9	8
平成元年	19.2	20	17.2	16	20.2	4	24.0	16	25.4	(22)	31.1	29
2	16.3	6	19.4	24	21.3	24	24.2	23	28.4	30	34.1	22
3	14.4	25	16.6	28	22.3	20	24.7	9	27.9	23	34.2	27

資料：東京管区気象台「東京都気象年報」
注：観測地点は、千代田区大手町1-3-4 東京管区気象台

第14表 月 次 別

(単位 極値=°C)

年 次	1 月		2 月		3 月		4 月		5 月		6 月	
	極 値	起 日	極 値	起 日	極 値	起 日	極 値	起 日	極 値	起 日	極 値	起 日
昭和62年	-0.4	26	-0.7	2	0.0	3	2.2	1	9.2	15	15.3	29
63	0.6	7	-1.7	22	1.3	4	0.7	8	9.8	24	17.2	1
平成元年	0.9	28	1.9	3	1.7	8	7.5	12	10.1	12	11.7	10
2	-1.4	27	0.1	2	4.3	14	6.1	6	11.0	2	16.4	6
3	0.1	24	-0.8	25	1.6	15	5.0	(1)	7.8	4	16.7	1

資料：東京管区気象台「東京都気象年報」
注：観測地点は、千代田区大手町1-3-4 東京管区気象台

最 高 気 温

昭和62～平成3年

7 月		8 月		9 月		10 月		11 月		12 月	
極 値	起 日	極 値	起 日	極 値	起 日	極 値	起 日	極 値	起 日	極 値	起 日
37.3	24	34.0	29	34.8	1	28.2	3	25.6	3	21.5	30
32.6	9	32.9	(22) 23	31.2	16	24.9	22	22.5	10	17.5	5
31.5	25	33.5	10	32.3	18	25.9	1	22.5	6	20.1	4
34.6	19	35.9	(7) 24	34.0	12	28.2	6	25.7	5	23.5	1
35.6	25	35.2	1	32.2	4	28.1	4	19.9	4	18.8	18

最 低 気 温

昭和62～平成3年

7 月		8 月		9 月		10 月		11 月		12 月	
極 値	起 日	極 値	起 日	極 値	起 日	極 値	起 日	極 値	起 日	極 値	起 日
19.1	6	20.5	3	15.5	29	12.3	26	3.9	30	0.3	8
17.2	4	21.6	16	17.5	26	8.8	31	2.4	27	0.8	17
15.1	3	21.8	26	18.1	(24) 25	11.2	30	5.8	30	2.4	31
17.9	13	22.6	26	16.8	27	11.6	11	5.8	22	3.1	30
20.1	3	19.6	25	16.9	21	12.3	16	4.7	26	0.9	30

第15表 世 田 谷 区 内

(単位 極値=mm)

年 次	観 測 局	1 月		2 月		3 月		4 月		5 月		6 月	
		極値	起日	極値	起日	極値	起日	極値	起日	極値	起日	極値	起日
昭和63年	砧	13	21	10	27	32	26	28	8	34	22	40	(27) 30
	用賀	12	21	8	27	32	22	34	8	35	25	58	16
	玉川	12	21	9	27	35	22	32	8	34	22	48	16
	烏山	13	21	12	27	32	26	27	8	35	22	52	16
	経堂	11	21	10	27	34	26	17	13	31	22	40	30
	世田谷	12	21	9	27	33	22	23	7	33	22	36	30
	北沢	14	21	8	27	37	22	28	7	36	22	40	30
平成元年	砧	41	23	32	25	45	27	55	8	46	11	47	16
	用賀	40	23	31	25	36	27	63	8	46	11	37	23
	玉川	35	23	30	25	31	27	67	8	45	11	40	16
	烏山	39	23	31	25	45	27	57	8	47	11	47	16
	経堂	40	23	32	25	40	27	57	8	49	11	44	16
	世田谷	34	23	29	25	31	27	57	8	41	11	44	16
	北沢	34	23	29	25	31	27	54	8	47	11	45	16
平成2年	砧	12	17	19	23	42	31	19	(20) 22	19	14	20	9
	用賀	14	17	24	20	41	31	19	25	18	(7) 14	26	9
	玉川	13	17	18	23	41	31	21	22	20	7	23	9
	烏山	12	17	20	20	38	31	19	(20) 22	21	14	20	9
	経堂	15	17	23	20	43	31	19	(20) 22	20	14	20	9
	世田谷	12	17	15	23	39	31	19	(20) 22	17	14	14	1
	北沢	16	17	21	20	44	31	20	20	21	14	24	9
平成3年	砧	36	21	52	15	73	22	46	7	21	31	38	23
	用賀	37	21	56	15	74	22	41	7	19	31	33	23
	玉川	33	21	58	15	72	22	37	7	21	31	39	15
	烏山	34	21	50	15	64	22	44	7	21	31	40	23
	経堂	37	21	56	15	71	22	42	7	19	31	36	23
	世田谷	33	21	57	15	66	22	39	7	19	31	38	23
	北沢	36	21	60	15	71	22	40	7	18	31	37	23

月 次 別 最 大 降 水 量

昭和62～平成4年

7 月		8 月		9 月		10 月		11 月		12 月	
極 値	起 日	極 値	起 日	極 値	起 日	極 値	起 日	極 値	起 日	極 値	起 日
87	15	115	11	54	25	26	5	6	(17)	0	—
89	15	123	11	52	25	26	5	6	17	0	—
98	15	97	11	60	25	27	5	5	17	0	—
86	15	126	11	54	25	26	5	7	(17)	0	—
75	15	106	11	50	(25)	23	5	7	20	0	—
80	15	98	11	51	25	24	5	6	17	0	—
78	15	102	11	54	25	25	5	6	17	0	—
152	31	72	10	81	19	53	11	12	17	19	24
154	31	66	1	80	19	54	11	14	17	23	24
159	31	70	1	86	19	49	11	12	(9)	24	24
153	31	99	10	71	19	46	11	11	(17)	19	24
148	31	67	1	75	19	52	11	12	(13)	22	24
147	31	69	1	71	19	50	31	12	(17)	20	24
160	31	70	1	81	19	55	11	13	(17)	22	24
40	12	68	9	137	30	53	7	121	30	32	11
42	12	66	8	124	30	52	7	111	30	30	11
36	12	79	9	154	30	46	7	105	30	28	11
39	12	78	(8)	139	30	55	7	129	30	30	11
44	12	75	9	134	30	50	7	117	30	28	11
33	12	73	9	132	30	51	7	105	30	21	11
34	12	74	9	136	30	53	7	103	30	27	11
34	5	87	20	123	19	95	11	40	28	17	27
52	5	96	20	129	19	94	11	43	28	21	27
46	5	102	20	123	19	91	11	45	28	21	27
42	5	101	20	135	19	90	11	37	28	15	27
36	5	109	20	124	19	102	11	38	28	18	27
45	5	105	20	126	19	86	11	40	28	19	27
41	5	103	20	132	19	106	11	42	28	19	27

第15表のつづき

(単位 極値 = mm)

年次	観測局	1 月		2 月		3 月		4 月		5 月		6 月	
		極値	起日	極値	起日	極値	起日	極値	起日	極値	起日	極値	起日
平成4年	砧	11	6	19	1	27	(5) 18	50	22	31	30	94	23
	用賀	12	6	21	1	—	—	—	—	—	—	—	—
	玉川	11	6	18	1	26	29	29	(10) 22 30	48	30	88	23
	烏山	10	6	15	1	24	29	51	22	36	30	93	23
	経堂	11	6	19	1	27	5	44	22	37	30	94	23
	世田谷	11	6	18	1	23	29	30	22	39	30	93	23
北沢	11	6	20	1	26	(5) 18	43	22	42	30	96	23	

資料：建設部土木計画課 砧の成谷局(は)は、9:00～2田成
 注：1. 観測局(田)は、9:00～2田成
 2. 用賀雨量は、9:00～2田成
 3. 用賀雨量は、9:00～2田成

第16表 世田谷区内

(単位 極値 = °C)

年次	観測局	1 月		2 月		3 月		4 月		5 月		6 月	
		極値	起日	極値	起日	極値	起日	極値	起日	極値	起日	極値	起日
昭和62年	世田谷	17.4	17	22.3	12	21.1	5	25.0	22	27.9	21	33.6	6
	砧	17.3	17	21.9	12	19.9	25	25.1	22	27.6	21	33.6	6
63	玉川	17.3	17	21.5	12	20.1	24	24.5	(8) 22	27.1	21	31.6	6
	世田谷	15.8	22	19.1	5	21.5	12	27.5	30	28.7	19	29.3	7
平成元年	砧	15.6	22	19.2	5	26.7	30	28.6	19	29.4	7
	玉川	18.2	22	21.3	5	23.3	12	28.4	30	30.1	19	30.9	7
2	世田谷	18.2	20	16.2	16	18.9	4	23.3	18	24.9	24	30.2	29
	砧	18.1	20	16.2	16	18.9	4	23.5	18	25.4	28	29.4	(26) 29
3	玉川	18.6	20	15.8	16	18.7	4	23.1	9	24.8	24	30.3	29
	世田谷	16.3	6	19.0	24	20.4	24	23.2	1	27.6	30	34.8	22
3	砧	15.8	6	19.1	24	21.1	24	23.2	28	27.8	30	35.7	22
	玉川	15.6	6	19.0	24	20.3	24	22.8	28	27.3	30	33.5	22
3	世田谷	13.9	25	16.4	28	21.4	20	25.1	9	27.7	23	33.9	27
	砧	24.5	18	28.4	26	34.3	27
3	玉川	14.0	25	16.3	28	21.3	20	27.9	9	27.6	23	33.8	27
	北沢	24.7	9	27.0	23	33.7	27
3	烏山	25.9	9	27.8	23	34.4	27

資料：建設部土木計画課 砧の成谷局(は)は、9:00～2田成
 注：1. 観測局(田)は、9:00～2田成
 2. 用賀雨量は、9:00～2田成
 3. 用賀雨量は、9:00～2田成

7 月		8 月		9 月		10 月		11 月		12 月	
極 値	起 日	極 値	起 日	極 値	起 日	極 値	起 日	極 値	起 日	極 値	起 日
37	15	15	1	54	29	135	8	105	20	32	7
—	—	—	—	—	—	—	—	—	—	—	—
37	15	13	1	60	29	121	8	83	20	35	7
47	15	12	1	49	29	126	8	85	20	—	—
44	15	9	1	54	29	134	8	107	20	37	8
43	15	12	1	52	29	112	8	90	20	28	7
57	15	8	1	53	29	128	8	93	20	33	7

玉川総合支所屋上)・鳥山=(粕谷4-9・鳥山土木事務所屋上)・経堂=(宮坂3-15・北沢土木事務所分室屋上)

月 次 別 最 高 気 温

昭和62~平成3年

7 月		8 月		9 月		10 月		11 月		12 月	
極 値	起 日	極 値	起 日	極 値	起 日	極 値	起 日	極 値	起 日	極 値	起 日
35.9	24	33.8	(¹⁷ / ₂₁)	33.6	1	27.8	3	24.8	3	21.8	30
36.2	24	34.6	21	33.3	1	27.0	3	25.0	3	22.7	30
34.8	24	33.7	29	32.9	1	27.7	3	25.0	3	22.9	30
32.2	9	33.2	22	31.3	16	24.2	22	22.2	10	16.9	5
33.2	9	33.9	22	31.1	16	24.1	1	21.3	10	16.8	5
34.5	9	35.1	22	33.5	16	26.3	22	24.4	10	18.8	5
31.3	24	34.0	10	31.8	1	25.4	1	21.8	6	18.1	4
31.4	21	33.8	10	32.5	1	24.9	1	21.9	6	16.9	3
31.2	24	33.2	10	31.0	1	25.9	1	21.6	6	18.0	4
35.7	19	35.1	24	32.9	(⁴ / ₁₂)	29.0	1	25.8	5	23.2	1
36.6	19	35.6	24	33.7	12	28.8	1	25.3	5	23.2	1
34.9	19	34.7	24	32.7	12	27.3	(¹ / ₆)	25.5	5	22.7	1
36.3	31	34.9	1	33.0	4	26.8	4	20.3	4	18.6	18
37.9	24	35.5	1	32.5	3	27.0	4	20.0	4	18.1	18
35.8	24	34.5	2	32.2	4	26.7	4	20.4	4	18.7	18
35.2	31	33.7	2	32.5	2	26.9	4	20.7	4	18.2	7
38.2	24	35.7	2	33.6	4	27.0	4	21.4	4	20.6	7

第17表 世 田 谷 区 内

(単位 極値 = °C)

年 次	観 測 局	1 月		2 月		3 月		4 月		5 月		6 月	
		極 値	起 日	極 値	起 日	極 値	起 日	極 値	起 日	極 値	起 日	極 値	起 日
昭和62年	世 田 谷	-2.0	26	-1.4	2	-1.5	3	3.3	14	8.6	15	14.3	12
	砧	-2.5	27	-2.1	2	-2.8	3	0.6	1	8.3	15	13.9	12
	玉 川	-1.4	26	-0.9	5	-2.4	3	1.2	1	8.5	15	14.7	12
63	世 田 谷	-1.1	25	-3.7	4	-0.2	4	-1.5	8	8.3	24	16.1	3
	砧	-1.9	11	-4.5	4	-0.3	4	0.1	8	8.2	24	17.0	30
	玉 川	-1.0	11	-1.5	4	2.3	4	2.4	8	10.8	24	19.3	1
平成元年	世 田 谷	-0.1	28	-0.3	3	1.4	8	6.9	($\frac{2}{6}$)	9.3	12	11.3	10
	砧	-0.7	29	-1.7	3	1.0	8	6.4	6	9.6	($\frac{7}{12}$)	11.3	10
	玉 川	-0.2	29	-0.7	3	1.6	8	7.0	6	9.7	12	11.5	10
2	世 田 谷	-2.8	26	-2.1	1	2.0	9	4.2	6	10.7	($\frac{1}{2}$)	16.4	30
	砧	-3.6	26	-2.6	2	1.1	9	4.1	6	11.1	[$\frac{1}{2}$ $\frac{2}{3}$]	16.3	5
	玉 川	-2.9	27	-1.5	2	2.0	9	4.5	6	10.9	2	16.4	($\frac{5}{6}$)
3	世 田 谷	-2.6	24	-2.1	25	-0.2	15	3.5	3	7.3	4	15.8	1
	砧	3.5	3	7.1	4	15.7	1
	玉 川	-2.2	24	-1.4	24	0.3	15	3.9	3	7.6	4	15.7	5
	北 沢	4.3	3	7.6	4	15.9	1
	烏 山	3.9	3	6.7	4	15.1	5

資料：都環境保全局「大気汚染常時測定結果報告」・生活環境部環境公害課「大気汚染常時測定局測定結果」
 注：世田谷区役所（世田谷区役所屋上）；砧＝（砧総合支所屋上）；玉川＝（玉川総合支所屋上）
 北沢＝（北沢総合支所屋上）；烏山＝（烏山総合支所屋上）

月次別最低気温

昭和62～平成3年

7 月		8 月		9 月		10 月		11 月		12 月	
極 値	起 日	極 値	起 日	極 値	起 日	極 値	起 日	極 値	起 日	極 値	起 日
18.6	6	20.0	1	15.0	(28)	11.0	26	3.2	30	-1.7	8
18.3	5	19.7	3	14.9	(28)	10.9	26	2.6	30	-2.2	8
18.8	(5)	19.9	3	15.2	(28)	11.5	26	4.5	30	-0.9	6
16.7	1	16.7	11	16.4	30	6.2	31	1.1	27	-1.2	17
16.8	(4)	20.5	16	16.2	30	5.7	31	0.4	27	-1.5	18
19.1	(25)	22.8	16	18.8	(28)	8.0	31	3.4	27	-0.9	18
14.6	3	20.7	26	16.6	25	9.0	30	3.5	30	1.1	31
14.6	3	20.6	26	16.9	30	8.5	30	2.7	20	0.3	31
14.8	3	21.0	26	17.1	25	9.2	30	3.9	20	1.1	31
16.8	13	22.3	28	15.7	27	9.7	11	3.8	24	0.6	31
17.0	13	21.7	29	15.8	27	9.5	11	4.1	22	0.0	28
17.1	13	22.0	29	16.0	27	10.2	11	3.8	24	0.6	25
19.6	(2)	18.8	25	15.6	21	11.3	16	3.2	26	0.3	30
19.7	(3)	18.8	(17)	16.0	21	10.5	16	3.0	26	-1.3	30
19.8	(2)	19.1	25	16.2	21	11.2	16	4.0	26	-1.3	30
19.5	(3)	19.0	7	15.6	21	11.9	16	4.2	26	0.6	(27)
19.4	2	18.6	17	16.0	21	10.7	16	3.6	26	-1.5	(30)

第18表 世田谷区内月次別降水量

(単位=mm) 昭和63~平成4年

年次	観測局	総数	1月	2月	3月	4月	5月	6月	7月	8月	9月	10月	11月	12月
昭和63年	砧	1,615	26	17	178	110	116	216	162	462	263	47	18	0
	用玉鳥糞世北	1,563	26	18	189	116	115	231	156	386	254	50	22	0
	賀川山堂谷沢	1,542	26	17	174	113	120	237	166	356	263	51	19	0
	田	1,694	27	18	180	97	122	247	160	511	264	49	19	0
	世田	1,477	34	18	170	68	107	208	141	410	247	49	25	0
	北沢	1,417	23	16	170	89	112	188	144	369	238	48	20	0
平成元年	砧	1,543	30	18	184	106	124	197	153	406	253	51	21	0
	用玉鳥糞世北	1,902	97	131	109	156	198	209	282	267	191	218	44	25
	賀川山堂谷沢	1,864	96	129	105	165	192	193	275	255	172	233	49	27
	田	1,824	94	126	99	163	178	205	276	244	172	216	51	27
	世田	1,920	96	131	112	174	222	221	263	294	180	188	39	25
	北沢	1,835	98	129	109	164	205	219	240	235	169	223	44	26
2	砧	1,713	87	125	95	150	175	212	224	250	135	214	46	23
	用玉鳥糞世北	1,833	85	124	96	168	196	212	243	256	170	233	50	25
	賀川山堂谷沢	1,511	24	118	88	124	61	55	63	157	391	156	274	36
	田	1,554	30	134	85	129	62	66	65	183	384	147	269	34
	世田	1,515	30	118	80	138	61	64	64	172	383	141	264	34
	北沢	1,527	26	106	83	122	56	60	70	203	377	151	273	33
3	砧	1,505	29	126	89	127	56	59	79	165	360	143	272	32
	用玉鳥糞世北	1,355	26	103	77	122	54	51	58	156	320	136	252	25
	賀川山堂谷沢	1,524	33	130	90	124	62	62	70	196	347	148	262	31
	田	2,031	52	66	169	111	60	156	85	223	484	490	90	45
	世田	2,058	56	70	159	111	59	151	102	221	501	487	97	44
	北沢	2,064	54	73	154	107	60	155	88	229	520	477	104	43
4	砧	1,987	48	63	148	104	58	150	87	262	488	456	81	42
	用玉鳥糞世北	2,057	52	69	161	109	57	152	84	243	503	491	92	44
	賀川山堂谷沢	1,927	49	69	148	102	56	150	94	223	462	441	92	41
	田	2,063	53	73	164	106	58	150	92	225	514	489	95	44
	世田	1,596	29	30	208	189	119	236	90	20	104	334	161	76
	北沢	—	34	40	—	—	—	—	—	—	—	—	—	—
4	砧	1,506	33	28	190	156	143	230	89	17	95	304	152	69
	用玉鳥糞世北	—	26	24	179	169	120	237	87	19	95	308	139	—
	賀川山堂谷沢	1,583	29	34	200	174	119	239	94	23	105	315	167	84
	田	1,509	33	21	188	153	129	254	98	20	103	291	153	66
	世田	1,665	33	37	203	176	134	266	122	12	108	339	156	79
	北沢	—	—	—	—	—	—	—	—	—	—	—	—	—

資料：建設部土木計画課

- 注：1. 観測局の場所
 砧=(成城6-2・砧図書館屋上)・用賀=(用賀4-7・用賀調理場事務室屋上)
 玉川=(玉川3-4・玉川総合支所屋上)・馬山=(粕谷4-9・馬山土木事務所屋上)
 鳥山=(粕谷4-9・鳥山土木事務所屋上)・経堂=(吾坂3-15・北沢土木事務所分室屋上)
 世田谷=(世田谷2-22・世田谷区役所第2庁舎屋上)・北沢=(代田5-19・北沢土木事務所屋上)
 2. 用賀雨量局は平成4年3月に撤去。鳥山雨量局は平成4年12月より撤去中。(屋上塗装工事のため)

第19表 世田谷区内月次別平均気温

(単位=°C) 昭和62~平成3年

年次	観測局	1月	2月	3月	4月	5月	6月	7月	8月	9月	10月	11月	12月
昭和62年	世田谷	5.0	6.3	8.6	13.8	18.6	21.5	26.3	26.6	22.6	18.0	11.6	6.7
	砧川	4.2	5.5	8.0	13.4	18.4	21.2	26.2	26.5	22.3	17.7	11.3	6.3
63	世田谷	6.6	3.8	7.4	13.4	17.6	21.6	21.9	26.2	22.0	16.5	10.2	7.0
	砧川	6.3	3.6	7.5	13.7	17.5	21.5	21.7	26.0	21.7	16.1	9.8	6.6
平成元年	世田谷	9.1	6.3	9.7	15.7	19.8	23.8	24.0	28.4	24.2	18.7	12.4	7.8
	砧川	7.0	6.5	8.7	14.7	16.9	19.9	23.6	26.4	24.3	16.4	13.0	7.6
2	世田谷	6.8	6.4	8.5	14.6	16.9	19.8	23.6	26.3	24.3	16.3	12.6	7.5
	砧川	7.2	6.7	8.8	14.8	17.1	20.0	23.7	26.5	24.5	16.8	13.2	7.9
3	世田谷	4.0	6.7	9.6	13.9	18.4	22.9	25.2	28.0	24.0	18.5	13.9	8.7
	砧川	3.6	6.7	9.4	13.8	18.2	22.9	25.4	28.0	23.9	18.1	14.1	8.5
3	世田谷	4.1	7.1	9.9	14.0	18.4	22.8	25.2	27.9	24.1	18.4	14.1	8.9
	砧川	5.1	5.5	8.7	14.6	18.2	23.1	26.2	25.1	23.2	17.2	12.0	8.0
3	世田谷	14.5	18.2	23.1	26.2	25.0	22.6	17.2	11.8	7.9
	砧川	5.3	5.7	8.9	14.9	18.3	23.2	26.2	25.2	23.3	17.6	12.3	8.4
3	玉川	14.8	18.4	23.1	26.2	24.9	23.0	17.3	12.2	8.5
	北沢	14.9	18.1	23.0	26.1	25.0	23.1	17.3	12.3	8.6

資料：都環境保全局大気保全部「大気汚染常時測定室測定結果報告」・生活環境部環境公害課「大気汚染常時測定局測定結果」
 注：観測局の場所
 世田谷=(世田谷区役所屋上)・砧=(砧総合支所屋上)・玉川=(玉川総合支所屋上)

第20表 世田谷区内日最高气温の月平均

(単位=°C) 昭和62~平成3年

年次	観測局	1月	2月	3月	4月	5月	6月	7月	8月	9月	10月	11月	12月
昭和62年	世田谷	9.9	15.9	13.3	18.0	22.5	25.3	29.9	30.2	24.7	21.7	15.1	11.2
	砧川	9.2	9.7	12.2	17.8	22.5	25.4	30.1	30.5	25.5	21.2	15.1	11.5
63	世田谷	9.9	10.7	13.2	17.8	22.0	25.0	29.5	29.8	25.5	21.7	15.6	14.2
	砧川	11.1	7.9	11.1	17.5	21.5	24.9	24.6	29.6	24.3	20.1	14.4	11.8
平成元年	世田谷	11.0	7.6	12.5	18.1	21.8	24.8	24.5	29.7	24.3	19.7	14.5	11.5
	砧川	13.4	10.2	13.1	19.6	23.6	26.8	26.7	31.7	26.4	22.3	17.0	12.4
2	世田谷	10.8	10.3	12.8	18.6	20.0	23.1	26.6	30.0	27.7	20.0	17.0	11.5
	砧川	10.6	10.2	12.7	18.6	21.0	23.2	27.0	30.3	27.9	19.8	16.7	11.6
3	世田谷	11.0	10.4	12.7	18.5	20.8	23.1	26.7	29.9	27.5	20.2	17.1	11.8
	砧川	8.0	10.0	13.6	17.8	22.4	26.3	28.8	31.7	27.4	21.2	18.5	13.0
3	世田谷	7.7	9.8	13.5	17.8	22.5	26.5	29.4	32.1	27.5	21.5	18.7	12.9
	砧川	8.2	10.1	13.7	17.8	22.1	25.9	28.6	31.4	27.2	21.9	18.5	13.0
3	世田谷	9.2	9.7	12.4	18.2	22.3	26.4	30.0	28.6	26.2	19.9	15.8	12.0
	砧川	18.2	22.3	26.7	30.1	28.9	25.7	19.9	15.5	12.0
3	世田谷	9.3	9.7	12.5	18.5	22.3	26.3	29.8	28.6	26.2	20.2	15.9	12.3
	砧川	18.2	22.1	26.2	29.7	28.4	26.1	20.0	15.5	12.0
3	玉川	18.9	22.3	26.6	30.2	29.0	26.5	20.2	16.4	13.1
	北沢	18.9	22.3	26.6	30.2	29.0	26.5	20.2	16.4	13.1

資料：都環境保全局大気保全部「大気汚染常時測定室測定結果報告」・生活環境部環境公害課「大気汚染常時測定局測定結果」
 注：観測局の場所
 世田谷=(世田谷区役所屋上)・砧=(砧総合支所屋上)・玉川=(玉川総合支所屋上)・北沢=(北沢総合支所屋上)
 ・鳥山=(鳥山総合支所屋上)

第21表 世田谷区内日最低気温の月平均

(単位=°C)

昭和62～平成3年

年次	観測局	1月	2月	3月	4月	5月	6月	7月	8月	9月	10月	11月	12月
昭和62年	世田谷	0.9	2.6	4.5	9.5	14.6	17.8	23.3	23.5	19.9	14.8	8.3	2.7
	砧川	0.0	1.4	3.6	8.8	14.2	17.5	23.1	23.2	19.6	14.5	7.9	2.2
63	世田谷	1.2	2.6	4.4	9.4	14.6	17.9	23.4	23.4	20.0	15.1	8.8	4.6
	砧川	2.5	-0.2	3.3	8.7	13.7	18.6	19.5	23.3	18.3	13.0	5.8	2.5
平成元年	世田谷	2.1	-0.5	3.4	9.0	13.3	18.5	19.3	23.4	19.6	12.6	5.4	2.1
	砧川	4.8	2.3	5.8	11.5	15.9	20.9	21.8	25.8	22.1	15.4	8.2	3.5
2	世田谷	3.5	3.1	5.0	10.4	13.2	16.9	20.9	23.5	21.3	13.2	9.1	3.9
	砧川	3.2	2.8	4.6	10.2	13.2	16.6	20.7	23.3	21.3	13.0	8.7	3.6
3	世田谷	3.8	3.3	5.0	10.7	13.6	17.1	21.0	23.8	21.8	13.6	9.5	4.2
	砧川	0.4	4.0	5.6	9.7	14.8	19.9	21.5	25.0	20.8	14.6	9.8	4.7
3	世田谷	-0.1	3.9	5.4	9.5	14.3	20.0	22.2	24.8	20.7	14.8	10.1	4.5
	砧川	0.5	4.3	6.0	9.9	15.0	20.1	22.4	25.0	21.1	15.1	10.1	4.9
3	世田谷	1.3	1.2	5.1	10.9	14.5	20.0	23.0	22.0	20.4	14.6	8.5	4.1
	砧川	11.0	14.4	20.0	22.9	22.0	20.2	14.8	8.3	4.0
3	世田谷	1.5	1.6	5.5	11.4	14.7	20.4	23.1	22.3	20.9	15.2	9.0	4.6
	砧川	11.4	15.0	20.1	23.0	21.9	20.4	15.0	9.1	5.1
3	世田谷	11.2	14.2	19.9	22.5	21.9	20.5	14.7	8.6	4.3
	砧川

資料：都環境保全局大気保全部「大気汚染常時測定室測定結果報告」・生活環境部環境公害課「大気汚染常時測定局測定結果」

注：観測局の場所

世田谷=(世田谷区役所屋上)・砧=(砧総合支所屋上)・玉川=(玉川総合支所屋上)・北沢=(北沢総合支所屋上)

・鳥山=(鳥山総合支所屋上)