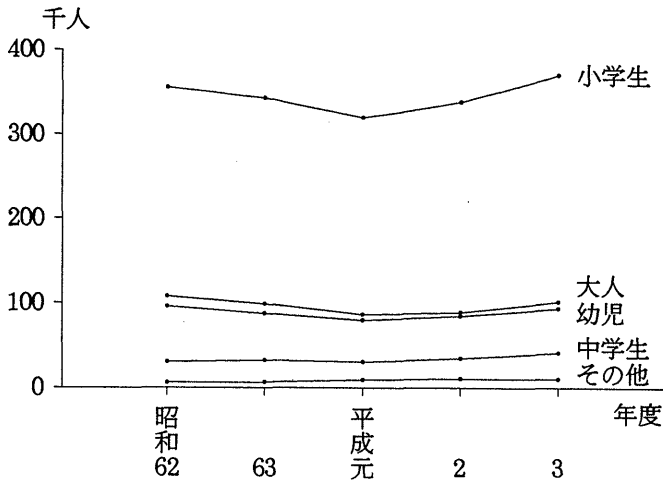
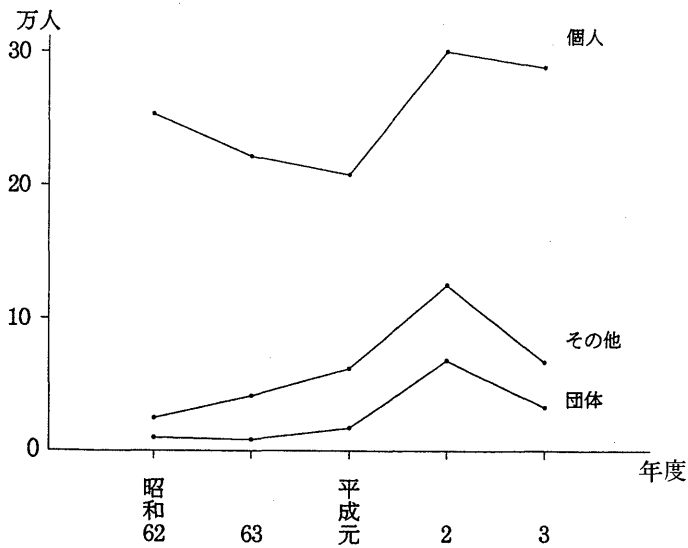


施設利用

第23図 児童館入館者数の推移



第24図 世田谷美術館入館者数の推移



施設利用

第1表 婦人会館利用者数

(単位 = 人)

昭和62～平成3年度

年度・月次	総数	会議室	第1	第2	第3	第4	第5	第6
		収容人員	110人	30人	16人	15人	15人	8人
		広さ	113.0㎡	38.6㎡	23.7㎡	30.9㎡	15.2㎡	13.5㎡
昭和62年度	58,715		30,921	11,050	4,889	6,475	3,098	2,282
63年度	57,318		27,822	10,429	5,547	7,033	3,807	2,680
平成元年度	56,775		28,286	10,656	5,533	6,639	3,346	2,315
2年度	53,000		26,024	9,605	5,484	6,765	2,993	2,129
3年度	53,477		26,709	9,949	5,440	6,448	2,775	2,156
4月	4,022		1,741	787	514	546	261	173
5月	5,086		2,574	899	559	555	301	198
6月	4,214		1,955	847	451	526	249	186
7月	4,376		2,058	841	497	554	208	218
8月	3,395		2,011	566	248	309	120	141
9月	5,116		2,485	919	530	683	322	177
10月	4,877		2,415	951	479	568	226	238
11月	4,808		2,403	904	483	559	274	185
12月	4,047		2,005	764	390	547	200	141
1月	4,069		2,037	770	441	482	156	183
2月	4,776		2,534	823	454	546	200	219
3月	4,691		2,491	878	394	573	258	97

資料：区民部女性政策室

第2表 敬老会館・老人集会所利用状況

(単位 利用者総数=人)

昭和62～平成3年度

年度・区分	昼間使用件数				夜間使用件数	利用者総数	利用者総数のうち浴室利用者数(再掲)
	総数	踊り	囲碁・将棋	その他			
昭和62年度	3,949	1,367	702	1,880	801	70,872	82
63年度	3,118	1,088	691	1,339	837	53,071	—
平成元年度	2,792	825	649	1,318	572	46,803	—
2年度	2,854	1,048	527	1,279	562	41,393	—
3年度	2,979	1,072	565	1,342	570	41,165	—
松原	712	247	294	171	96	7,665	—
等々力	509	199	41	269	20	6,420	—
中町	296	124	—	172	9	3,582	—
中町公園老人集会所	432	86	—	346	130	7,905	—
烏山	363	201	48	114	156	4,690	—
北烏山東	667	215	182	270	159	10,903	—

資料：高齢対策室高齢者計画課いきがい推進係

第3表 区民会館利用件数

(単位=件)

昭和62～平成3年度

年度・月次	ホ					集					三茶しや れなあと
	総数	世田谷	玉川	砧	北沢	総数	世田谷	玉川	砧	北沢	
昭和62年度	1,513	708	529	276	—	3,671	757	2,129	785	—	—
63年度	1,582	498	625	459	—	5,161	535	2,179	855	—	1,592
平成元年度	1,711	771	603	337	—	7,133	689	2,442	1,442	—	2,560
2	2,033	709	476	702	146	8,651	764	2,379	2,314	437	2,757
3	2,783	753	604	597	829	10,840	792	2,466	2,453	2,381	2,748
4月	241	51	63	67	60	891	60	227	236	154	214
5	254	61	48	65	80	925	62	189	244	197	233
6	246	46	50	74	76	1,083	73	267	255	249	239
7	208	65	64	—	79	856	72	183	157	200	244
8	144	34	40	—	70	611	21	102	120	170	188
9	187	70	56	—	61	719	61	236	—	211	211
10	275	77	46	82	70	911	83	145	218	219	246
11	275	77	56	70	72	1,035	82	206	242	257	248
12	249	77	45	61	66	890	68	211	229	163	219
1	220	64	45	58	53	843	71	209	202	152	209
2	223	58	35	55	75	957	57	241	224	189	246
3	261	73	56	65	67	1,119	82	250	326	220	241

資料：各区民会館管理事務所

- 注・1. 「三茶しやれなあと」は世田谷区民会館が管轄し、昭和63年6月から使用開始。
 2. 「北沢区民会館」は、平成3年1月から使用開始。

第4表 保養所

(単位 利用者数=人、稼働日数=日)

年度・月次	足柄荘			来宮荘			奈良屋		ナウリゾートホテル	
	利用者数	稼働日数	部屋利用率(%)	利用者数	稼働日数	部屋利用率(%)	利用者数	稼働日数	利用者数	稼働日数
昭和62年度	13,203	310	99.0	12,644	312	100.0	1,218	336	786	336
63年度	13,216	310	99.3	9,575	231	99.7	2,018	365	1,078	365
平成元年度	13,059	307	99.3	12,512	311	99.4	2,104	365	1,007	365
2	13,004	303	99.6	12,634	311	99.8	2,092	345	1,046	345
3	13,407	296	99.5	12,995	309	99.4	1,879	359	1,807	358
4月	1,104	25	99.3	1,063	26	98.8	197	30	40	24
5	1,184	26	99.6	1,144	27	99.7	148	31	52	31
6	1,183	26	99.6	1,071	26	99.7	171	30	72	30
7	840	19	100.0	1,154	27	99.7	181	31	277	31
8	1,242	24	100.0	1,238	27	100.0	248	31	192	31
9	1,094	24	96.8	1,043	26	95.5	150	30	159	30
10	1,153	26	99.6	1,130	27	99.7	157	24	163	31
11	1,137	26	99.6	1,101	26	100.0	162	30	120	30
12	1,219	25	100.0	1,130	24	100.0	138	31	122	29
1	1,033	26	99.6	894	25	100.0	69	31	97	31
2	1,139	25	100.0	878	21	100.0	60	29	194	29
3	1,079	24	100.0	1,149	27	99.1	198	31	319	31

資料：区民部地域振興青少年課保養所係

- 注・1. 奈良屋とナウリゾートホテルは、昭和62年5月1日から開設。
 2. 別表の「かど半別館」は、来宮荘改修工事の為の代替施設。
 3. 河口湖第一ホテルは、平成2年6月1日から開設。

第4表 別 表

年 度	か ど 半 別 館		
	利用者数	稼働日数	部屋利用率 (%)
昭和 62 年度	—	—	—
63 年度	1,759	91	64.4
平成 元 年度	—	—	—
2 年度	—	—	—
3 年度	—	—	—

利 用 状 況

昭和62～平成3年度

平 鶴		古 柏 園		三 溪 園		松 や		河口湖第一ホテル	
利用者数	稼働日数	利用者数	稼働日数	利用者数	稼働日数	利用者数	稼働日数	利用者数	稼働日数
12,732	354	5,265	366	5,364	336	3,776	366	—	—
12,407	365	7,217	365	5,328	365	3,772	365	—	—
11,619	365	9,552	365	4,550	365	4,160	365	—	—
13,161	361	9,222	365	4,397	365	4,330	365	2,451	304
12,891	346	10,090	364	3,215	361	5,023	366	2,411	366
1,014	28	1,107	30	236	30	328	30	135	30
862	29	842	31	473	31	497	31	104	31
1,007	28	585	30	247	30	590	30	172	30
1,127	29	771	31	236	31	559	31	191	31
1,291	29	1,207	31	453	31	569	31	170	31
990	28	561	30	220	25	383	30	292	30
982	30	800	31	283	31	507	31	278	31
1,064	29	757	30	395	30	365	30	140	30
852	28	544	29	129	31	135	31	180	31
1,041	30	905	31	146	31	270	31	186	31
1,306	28	1,008	29	184	29	267	29	165	29
1,355	30	1,003	31	213	31	553	31	398	31

第5表 地区会館

(単位=件)

区 分	平成2年度	平 成				
		総 数	4 月	5 月	6 月	7 月
総 数	153,688	163,380	13,924	14,292	13,940	14,415
利用可能件数	98,725	109,205	9,122	9,340	9,452	9,541
上 馬 利 用 可 能 件 数	2,997	3,006	252	261	252	261
利 用 件 数	1,950	2,125	190	177	175	183
野 沢 利 用 可 能 件 数	4,284	4,296	360	372	360	372
利 用 件 数	3,001	3,202	258	292	278	263
中 里 利 用 可 能 件 数	3,213	3,222	270	279	270	279
利 用 件 数	2,634	2,766	238	232	238	249
池 尻 利 用 可 能 件 数	4,995	5,010	420	435	420	435
利 用 件 数	2,604	3,081	252	275	254	255
三 宿 利 用 可 能 件 数	4,284	4,296	360	372	360	372
利 用 件 数	2,665	2,797	234	249	224	249
世 田 谷 利 用 可 能 件 数	2,997	3,006	252	261	252	261
利 用 件 数	1,533	1,761	163	164	155	138
下 馬 利 用 可 能 件 数	3,996	4,008	336	348	336	348
利 用 件 数	1,838	2,070	159	195	168	171
経 堂 利 用 可 能 件 数	3,996	5,010	420	435	420	435
利 用 件 数	2,131	2,913	255	254	260	261
官 坂 利 用 可 能 件 数	4,767	7,266	609	630	609	630
利 用 件 数	3,279	5,949	477	485	519	496
代 沢 利 用 可 能 件 数	7,992	7,877	672	576	672	696
利 用 件 数	5,276	5,020	423	362	419	431
北 沢 利 用 可 能 件 数	8,040	5,496	672	696	672	696
利 用 件 数	4,970	3,454	429	424	426	443
梅 丘 利 用 可 能 件 数	4,284	4,159	348	360	348	360
利 用 件 数	3,117	2,914	247	255	243	249
代 田 利 用 可 能 件 数	2,142	2,036	180	186	180	186
利 用 件 数	1,713	1,605	139	145	142	140
代 田 南 利 用 可 能 件 数	4,146	4,180	354	366	354	366
利 用 件 数	2,900	2,675	226	235	236	240
桜 上 水 南 利 用 可 能 件 数	4,088	4,246	356	368	356	368
利 用 件 数	2,629	2,461	231	227	220	217
代 沢 東 利 用 可 能 件 数	5,255	5,293	444	459	444	459
利 用 件 数	2,486	2,840	233	247	226	227
深 沢 利 用 可 能 件 数	2,997	3,006	252	261	252	261
利 用 件 数	1,601	1,496	126	129	141	131
新 町 利 用 可 能 件 数	4,332	4,344	362	376	365	376
利 用 件 数	3,152	3,252	247	273	288	293

利 用 状 況

平成 2 ~ 3 年度

3 年 度							
8 月	9 月	10 月	11 月	12 月	1 月	2 月	3 月
14,384 8,580	13,956 9,506	14,285 9,847	13,266 9,146	11,853 8,006	11,890 7,948	12,776 9,003	14,399 9,714
261 180	252 188	261 184	252 171	225 162	225 155	243 173	261 187
372 252	360 283	372 293	360 262	324 248	324 222	348 267	372 289
279 229	270 236	279 235	270 235	243 206	243 212	261 226	279 230
435 236	420 270	435 270	420 277	375 228	375 246	405 251	435 267
372 224	360 229	372 240	360 240	324 215	324 207	348 241	372 245
261 124	252 147	261 166	252 168	225 123	225 132	243 136	261 145
348 156	336 189	348 186	336 189	300 194	300 132	324 153	348 178
435 197	420 250	435 257	420 247	375 218	375 216	405 241	435 257
630 445	609 513	630 540	609 510	546 461	546 446	588 520	630 537
696 400	672 416	696 445	672 461	592 385	600 421	637 429	696 428
696 423	696 446	696 461	— —	— —	— —	— —	672 402
360 233	348 245	359 268	348 272	312 217	308 216	336 240	372 229
186 147	180 148	78 66	180 141	162 129	160 129	172 131	186 148
366 198	354 231	358 244	348 222	312 204	312 182	324 215	366 242
368 192	356 203	366 210	356 209	320 173	320 175	344 207	368 197
459 223	444 255	458 253	444 246	399 211	399 233	425 239	459 247
261 117	252 132	261 134	252 120	225 106	225 106	243 119	261 135
377 258	364 256	376 297	365 281	327 246	327 254	353 280	376 279

第5表のつづき

(単位 = 件)

区 分	平成2年度	平成3年度				
		総 数	4 月	5 月	6 月	7 月
奥 沢 利 用 可 能 件 数	4,134	4,186	346	360	353	360
	2,203	2,198	184	186	197	198
玉 提 利 用 可 能 件 数	4,284	4,296	360	372	360	372
	2,350	2,318	192	204	209	207
二 子 利 用 可 能 件 数	4,284	4,296	360	372	360	372
	2,958	3,198	264	276	269	271
用 賀 利 用 可 能 件 数	4,284	4,296	360	372	360	372
	3,165	3,259	288	284	273	281
東 玉 川 利 用 可 能 件 数	4,284	4,296	360	372	360	372
	2,820	2,699	237	225	224	236
尾 山 台 利 用 可 能 件 数	5,140	5,103	431	449	433	452
	3,885	3,884	334	328	336	345
九 岳 利 用 可 能 件 数	3,213	3,222	270	279	270	279
	2,508	2,577	217	220	225	220
奥 沢 東 利 用 可 能 件 数	—	4,296	360	372	360	372
	—	3,143	204	256	260	272
喜 多 利 用 可 能 件 数	1,998	2,004	168	174	168	174
	985	954	81	78	83	91
大 蔵 利 用 可 能 件 数	4,284	4,296	360	372	360	372
	2,739	2,741	214	212	234	218
宇 奈 根 利 用 可 能 件 数	4,284	4,296	360	372	360	372
	2,614	2,695	229	221	229	229
喜 多 利 用 可 能 件 数	4,284	4,296	360	372	360	372
	3,042	3,139	271	251	270	268
砧 利 用 可 能 件 数	3,150	3,222	270	279	270	279
	2,693	2,839	231	251	231	241
船 橋 利 用 可 能 件 数	4,284	4,296	360	372	360	372
	2,844	3,156	246	277	294	266
祖 師 谷 利 用 可 能 件 数	4,284	4,296	360	372	360	372
	3,536	3,696	319	300	302	304
北 島 山 利 用 可 能 件 数	6,424	6,426	540	558	540	558
	3,893	4,123	316	335	341	363
給 田 利 用 可 能 件 数	4,286	4,284	360	372	360	372
	2,748	2,959	246	251	257	266
上 祖 師 谷 利 用 可 能 件 数	—	4,200	348	364	352	364
	—	2,568	141	175	221	234
上 北 沢 利 用 可 能 件 数	7,992	8,016	672	696	672	696
	4,269	4,678	381	390	385	395

資料注：1. 区民部地域振興課少年は谷地区地域振興係員出単位（例：午前、午後、夜間＝3）×開館日数
 2. 区民部地域振興課少年は谷地区地域振興係員出単位（例：午前、午後、夜間＝3）×開館日数

平成 2 ~ 3 年度

3 年 度								
8 月	9 月	10 月	11 月	12 月	1 月	2 月	3 月	
355 143	354 196	363 204	356 196	312 157	318 157	343 189	366 191	
372 185	360 201	372 198	360 199	324 185	324 155	348 180	372 203	
372 223	360 282	372 288	360 269	324 245	324 253	348 267	372 291	
372 239	360 278	372 301	360 279	324 245	324 235	348 259	372 297	
372 205	360 228	372 234	360 219	324 206	324 204	348 225	372 256	
425 297	425 321	439 344	434 327	383 294	378 280	412 314	442 364	
279 204	270 240	279 222	270 217	243 198	243 194	261 208	279 212	
372 250	360 269	372 283	360 276	324 206	324 267	348 291	372 309	
174 48	168 78	174 71	168 85	150 73	150 62	162 113	174 91	
372 192	360 245	372 256	360 247	324 197	324 226	348 255	372 245	
372 209	360 232	372 232	360 247	324 207	324 190	348 220	372 250	
372 261	360 260	372 266	360 284	324 232	324 243	348 275	372 258	
279 250	270 245	279 250	270 241	243 215	243 208	261 235	279 241	
372 207	360 259	372 305	360 280	324 242	324 244	348 285	372 251	
372 294	360 315	372 342	360 313	324 281	324 272	348 321	372 333	
558 328	540 353	558 360	540 347	468 321	486 316	522 369	558 374	
372 248	360 270	372 265	360 234	312 206	324 219	348 250	372 247	
364 182	352 204	364 232	352 237	316 223	320 206	340 253	364 260	
696 381	672 393	696 445	672 398	600 352	600 333	648 426	696 399	

第6表 区 民 集 会 所

(単位 = 件)

区 分	平成元年度	平成2年度	平 成				
			総 数	4 月	5 月	6 月	7 月
利用可能件数(総数)	38,567	41,718	39,456	3,471	3,309	3,201	3,498
利用件数	20,019	21,574	22,476	1,907	1,752	1,823	1,942
利用可能件数(三軒茶屋)	1,062 821	1,062 808	1,065 861	90 65	93 65	90 77	93 74
利用可能件数(下馬)	2,124 1,227	2,124 1,344	1,980 1,310	180 123	186 134	180 117	186 106
利用可能件数(野沢)	2,124 948	2,124 1,009	2,130 1,103	180 105	186 87	180 83	186 98
利用可能件数(丸山)	1,035 629	1,062 849	1,065 920	90 70	93 75	90 76	93 84
利用可能件数(下北沢)	5,050 3,135	5,070 3,065	4,279 2,337	430 238	445 234	430 252	442 258
利用可能件数(大原)	3,141 1,577	3,150 1,433	3,165 1,446	270 126	276 116	267 129	276 94
利用可能件数(桜上水)	1,047 823	1,050 873	1,053 814	89 78	92 66	89 67	92 75
利用可能件数(羽根木)	2,094 784	2,100 878	2,108 897	178 75	184 70	178 72	184 78
利用可能件数(六所橋)	1,047 711	1,050 794	1,050 755	89 66	92 68	89 67	92 62
利用可能件数(赤堤)	3,135 1,138	3,144 1,036	267 86	267 86	—	—	—
利用可能件数(北沢)	1,186 301	2,100 339	2,106 534	178 30	184 38	178 32	184 32
利用可能件数(上野毛)	2,082 911	2,142 1,096	2,148 1,179	180 101	186 92	180 95	186 117
利用可能件数(野毛)	2,142 758	2,142 902	2,148 888	180 76	186 79	180 78	186 77
利用可能件数(成城)	1,062 823	1,023 766	2,130 1,266	180 105	186 94	180 105	186 98
利用可能件数(塚戸)	1,062 801	1,062 738	1,065 610	90 62	93 58	90 56	93 57
利用可能件数(鎌田)	1,062 473	1,062 489	1,065 518	90 40	93 40	90 39	93 53
利用可能件数(山野)	2,124 1,065	2,124 1,094	2,130 1,337	180 112	186 97	180 105	186 111
利用可能件数(希望丘)	—	972 837	1,065 993	90 87	93 89	90 88	93 88
利用可能件数(八幡山)	2,142 1,376	2,134 1,378	2,082 1,478	176 123	182 117	176 126	182 130
利用可能件数(上祖師谷1丁目)	3,186 1,647	3,174 1,451	3,120 1,805	264 139	273 133	264 159	270 178
利用可能件数(南鳥山)	660 71	1,847 395	2,235 1,338	— —	— —	— —	195 72

資料：区民部地域振興課地域振興係
 注：1. 利用可能件数は、平成3年7月10日から開設。
 2. 南鳥山地区は、平成3年7月10日から開設。

利 用 状 況

平成元～3年度

3 年 度							
8 月	9 月	10 月	11 月	12 月	1 月	2 月	3 月
3,579	3,462	3,567	3,462	2,751	2,640	2,932	3,584
1,710	2,093	2,138	2,068	1,568	1,572	1,855	2,048
93 68	90 68	93 83	90 83	75 67	78 60	87 71	93 80
186 96	180 120	186 112	180 108	—	156 123	174 128	186 143
186 71	180 111	186 111	180 95	150 85	156 74	174 86	186 97
93 84	90 79	93 87	90 86	75 69	78 69	87 74	93 67
442 235	427 246	442 235	427 240	352 182	— —	— —	442 217
276 110	267 142	276 160	267 134	222 74	231 100	258 129	279 132
92 66	89 76	92 73	89 72	74 57	77 61	86 63	92 60
184 60	178 68	184 86	178 74	148 67	154 73	172 88	186 86
92 61	89 67	92 64	89 62	74 55	75 57	85 59	92 67
—	—	—	—	—	—	—	—
184 14	178 50	184 45	178 77	148 52	154 52	172 70	184 42
186 84	180 104	186 121	180 95	162 95	162 96	174 101	186 78
186 68	180 78	186 74	180 76	162 68	162 67	174 70	186 77
186 97	180 129	186 115	180 103	150 84	156 111	174 117	186 108
93 47	90 51	93 57	90 48	75 43	78 43	87 49	93 39
93 29	90 48	93 44	90 46	75 44	78 37	87 47	93 51
186 96	180 123	186 128	180 124	150 91	156 97	174 136	186 117
93 78	90 77	93 83	90 86	75 72	78 74	87 83	93 88
182 117	176 136	182 123	176 129	146 110	152 109	170 125	182 133
273 125	264 161	273 161	264 163	219 113	228 122	255 165	273 186
273 104	264 159	261 176	264 167	219 140	231 147	255 194	273 180

第7表 区 民 セ ン タ ー

(単位=人)

区 分	昭和62年度	昭和63年度	平成元年度	平成2年度	平			
					総 数	4 月	5 月	6 月
総 数	1,079,396	1,010,654	905,323	1,724,762	993,813	86,283	81,065	83,707
太 子 常 室	101,837	106,003	102,002	103,871	98,690	7,995	7,719	8,819
会 老 養 室	46,424	49,517	49,742	50,111	47,333	3,840	3,413	4,213
老 身 養 室	15,280	17,945	17,416	16,679	15,364	1,252	1,407	1,497
和 人 養 室	11,928	11,977	10,344	11,980	11,541	988	882	1,006
体 育 室	6,344	5,899	5,675	6,251	4,852	339	340	1,482
和 室	13,764	13,424	12,638	12,112	13,207	1,041	1,194	1,113
和 室	8,097	7,241	6,187	6,738	6,403	535	483	508
弦 奏 室	154,267	152,193	145,244	167,197	165,241	14,973	14,733	13,472
会 老 身 養 室	54,105	53,394	37,669	39,157	52,037	5,077	4,317	4,096
人 者 養 室	16,420	15,942	4,454	14,731	14,404	1,277	1,419	1,139
理 習 室	13,396	12,515	10,821	10,317	10,467	1,474	824	840
音 料 集 室	14,737	16,769	23,992	27,390	25,813	2,172	2,444	2,183
体 育 室	12,170	12,360	11,560	12,588	11,170	864	1,034	963
和 室	9,585	9,852	8,533	8,898	9,341	743	850	762
和 室	33,854	31,361	24,356	24,290	42,009	3,366	3,845	3,489
和 室	—	—	10,381	15,540	—	—	—	—
和 室	—	—	13,478	14,286	—	—	—	—
桜 会 老 身 養 室	107,480	103,910	109,155	109,654	121,881	15,816	9,771	10,485
人 理 室	27,771	26,824	24,669	24,236	22,926	2,159	1,808	2,706
和 室	—	—	4,341	—	—	—	—	—
和 室	13,459	12,751	13,516	13,528	14,080	1,142	1,088	1,244
和 室	12,755	11,913	10,171	10,901	11,017	1,036	895	984
和 室	37,746	37,046	43,534	45,721	39,259	8,503	2,824	2,568
和 室	7,491	7,357	6,644	6,506	6,222	586	495	696
和 室	8,258	8,019	3,480	8,714	9,364	820	831	857
和 室	—	—	—	—	19,013	1,570	1,830	1,430
代 和 田 室	51,877	41,530	50,412	49,478	46,216	3,738	3,461	3,981
和 室	51,877	34,734	42,878	41,622	39,177	3,194	2,629	3,344
和 室	—	6,796	7,534	7,856	7,039	544	832	637
奥 会 室	77,604	80,475	77,299	79,519	52,848	4,887	4,845	5,020
卓 球 室	62,025	62,589	62,461	65,583	38,626	4,109	3,830	4,078
和 室	15,579	17,886	14,838	13,936	14,222	778	1,015	942
深 会 老 身 養 室	113,631	120,628	136,601	135,107	134,899	10,052	10,199	11,417
人 理 室	56,126	58,907	57,311	56,040	57,197	4,227	4,300	4,736
集 室	4,057	4,092	17,272	17,695	18,846	1,582	1,619	1,516
和 室	14,749	15,624	15,423	14,945	14,032	956	955	1,484
和 室	38,699	42,005	46,595	46,427	44,824	3,287	3,325	3,681
玉 川 台 室	122,384	106,409	97,959	82,874	90,006	6,945	7,610	8,991
人 養 室	40,160	33,085	33,134	35,561	41,384	2,502	3,119	4,513
和 室	21,826	14,090	14,313	14,431	13,854	1,229	1,311	1,398
和 室	—	—	2,195	2,196	2,392	169	172	233
和 室	4,996	4,513	4,104	3,838	3,967	308	340	346
和 室	52,735	48,028	17,238	12,699	28,409	2,737	2,668	2,501
和 室	2,667	2,399	23,273	11,330	—	—	—	—
和 室	—	4,294	50	25	—	—	—	—
和 室	—	—	3,652	2,794	—	—	—	—
上 北 沢 室	—	—	45,784	81,991	86,416	6,120	6,796	6,887
会 老 身 養 室	—	—	17,248	27,838	29,729	2,196	2,238	2,228
理 習 室	—	—	5,568	10,978	11,033	700	811	962
和 室	—	—	3,861	7,321	6,778	453	459	532
和 室	—	—	15,370	25,652	28,435	1,982	2,477	2,279
和 室	—	—	970	2,936	2,518	183	163	198
和 室	—	—	2,767	7,266	7,923	606	648	688
鳥 山 室	350,316	299,506	140,867	915,071	197,616	15,757	15,931	14,635
会 老 身 養 室	98,207	79,782	30,134	466,816	81,027	5,790	6,427	6,319
人 者 養 室	29,489	21,449	18,916	17,606	20,925	1,946	1,772	1,621
理 習 室	10,920	10,416	11,216	68,070	9,508	920	800	1,108
和 室	24,456	22,492	12,688	141,981	21,281	1,848	1,743	1,440
和 室	8,679	7,817	7,528	47,488	8,257	687	570	487
和 室	6,595	6,130	3,193	23,302	6,004	532	432	454
和 室	54,757	54,304	8,618	66,413	50,614	4,034	4,187	4,206
和 室	117,213	97,116	10,620	89,527	—	—	—	—
和 室	—	—	37,954	—	—	—	—	—
和 室	—	—	—	3,868	—	—	—	—

資料：区民部地域振興青少年課地域振興係

利 用 者 数

昭和62~平成3年度

成		3			年		度		
7 月	8 月	9 月	10 月	11 月	12 月	1 月	2 月	3 月	
87,306	76,668	86,787	94,560	85,493	76,477	68,221	79,716	87,530	
9,078	6,504	8,288	8,800	7,817	7,402	7,505	9,085	9,678	
4,426	2,887	4,175	4,274	4,010	3,540	3,598	4,429	4,530	
1,335	1,291	1,251	1,300	1,028	1,153	1,267	1,262	1,311	
1,035	739	955	1,035	861	917	989	1,121	1,013	
442	274	410	399	422	388	362	516	478	
1,252	887	1,008	1,204	1,071	886	821	1,172	1,558	
538	426	489	588	425	518	470	585	788	
13,933	13,251	14,136	13,836	13,575	13,042	12,297	13,155	14,838	
4,154	3,819	4,280	4,080	4,384	4,463	4,070	4,363	4,934	
1,305	1,743	1,184	1,103	1,070	984	976	1,090	1,114	
1,790	671	824	815	735	1,272	687	745	790	
2,287	2,436	2,300	2,395	1,901	1,375	2,017	1,991	2,312	
1,024	633	937	980	1,107	1,003	837	922	866	
816	875	742	774	806	743	694	758	778	
3,557	3,074	3,869	3,689	3,572	3,202	3,016	3,286	4,044	
-	-	-	-	-	-	-	-	-	
9,896	7,074	9,608	12,506	9,301	8,939	7,774	9,776	10,835	
2,141	860	1,931	2,326	1,750	1,628	1,567	2,003	2,047	
1,170	1,046	1,241	1,360	1,085	1,120	948	1,312	1,324	
933	715	904	945	1,025	961	773	877	969	
2,488	2,119	3,050	5,047	2,472	2,245	1,987	2,484	3,471	
506	314	492	611	473	492	353	631	573	
793	635	890	767	713	622	696	779	961	
1,865	1,385	1,100	1,450	1,783	1,870	1,450	1,690	1,590	
3,387	1,984	3,732	6,674	3,451	5,965	2,805	3,577	3,461	
2,869	1,772	3,224	5,915	2,795	5,272	2,237	3,040	2,886	
518	212	508	759	656	693	588	537	575	
5,310	4,872	5,923	5,506	5,281	2,433	2,364	2,854	3,553	
3,797	3,084	4,324	4,048	4,058	1,603	1,631	1,914	2,150	
1,513	1,788	1,599	1,458	1,223	830	733	940	1,403	
11,524	11,409	10,832	11,296	11,786	11,630	9,714	12,157	12,883	
4,440	4,830	4,749	4,321	4,915	5,242	4,060	5,629	5,748	
1,618	1,651	1,557	1,673	1,673	1,368	1,355	1,587	1,647	
1,243	1,045	1,253	1,187	1,221	1,063	1,061	1,328	1,236	
4,223	3,883	3,273	4,115	3,977	3,957	3,238	3,613	4,252	
8,490	7,392	9,689	8,621	8,708	7,125	6,662	4,695	5,078	
3,701	3,019	4,611	2,869	3,818	3,126	3,166	3,789	3,151	
1,434	1,228	1,345	1,454	1,353	1,131	1,212	370	389	
227	170	183	246	204	170	198	223	197	
390	249	428	288	380	296	323	313	306	
2,738	2,726	3,122	3,764	2,953	2,402	1,763	0	1,035	
-	-	-	-	-	-	-	-	-	
-	-	-	-	-	-	-	-	-	
7,581	6,005	7,920	8,723	8,822	6,601	6,026	7,937	6,998	
2,371	2,115	2,822	3,230	3,019	2,147	2,164	2,801	2,398	
917	883	992	1,265	1,080	866	730	928	879	
742	298	542	598	877	580	408	663	626	
2,587	2,087	2,365	2,637	2,726	2,298	2,088	2,439	2,470	
273	138	275	286	338	122	152	256	134	
691	484	324	707	782	568	484	850	491	
18,107	18,177	16,659	18,598	16,752	13,340	13,074	16,480	20,106	
7,623	7,986	6,990	8,041	7,441	5,249	5,129	6,399	7,633	
1,829	1,992	1,610	1,794	1,514	1,496	1,460	1,771	2,120	
1,030	600	800	800	760	840	760	1,050	1,040	
1,958	1,913	1,767	2,082	1,974	1,425	1,385	1,766	1,980	
747	845	613	790	749	419	624	906	820	
592	398	472	735	495	419	471	488	516	
4,328	4,443	4,407	4,356	3,819	3,492	3,245	4,100	5,997	
-	-	-	-	-	-	-	-	-	
-	-	-	-	-	-	-	-	-	

第8表 老人会館

(単位=人)

年度・月次	総		会 議 室						講 習 室
	数	数	1	2	3	4	5	6	
昭和 62 年度	131,896	33,836	8,604	5,976	4,371	2,574	3,358	8,953	9,131
63 年度	140,054	42,479	8,300	7,103	7,034	3,143	6,418	10,481	8,747
平成 元 年度	127,357	43,503	9,421	7,143	6,124	2,886	5,955	11,974	9,364
2	132,163	44,493	8,857	7,371	7,000	3,128	6,034	12,103	10,380
3	126,595	43,261	9,454	7,981	6,172	2,995	5,444	11,215	9,517
4 月	11,795	4,236	856	846	587	306	507	1,134	1,024
5	9,784	3,214	602	579	512	255	469	797	614
6	14,034	4,974	1,135	1,086	662	386	647	1,058	1,053
7	10,638	3,817	901	689	487	233	420	1,087	705
8	6,529	1,499	410	186	151	39	69	644	165
9	11,131	3,601	866	658	525	291	410	851	942
10	10,922	3,742	799	566	556	240	564	1,017	761
11	12,705	4,591	983	970	708	330	588	1,012	899
12	9,472	2,974	616	597	448	166	370	777	729
1	8,889	3,021	574	536	441	238	463	769	783
2	10,584	4,314	1,055	867	616	349	517	910	885
3	10,112	3,278	657	401	479	162	420	1,159	957

資料；老人会館

第9表 厚生会館

(単位 利用者数=人)

年度・月次	利 用									
	総 数	結 婚 相 談	洋 裁 講 習 室	児 童 室	婦 人 集 会 室	一 般 講 習				
						料 理	華 道	手 芸	和 裁	書 道
昭和 62 年度	66,718	5,517	5,707	5,218	4,277	752	—	984	526	427
63 年度	62,160	6,342	6,187	3,562	4,242	—	—	—	—	—
平成 元 年度	64,023	5,467	5,113	4,585	5,117	—	—	—	—	—
2	61,384	4,967	4,146	3,781	4,320	—	—	—	—	—
3	60,347	4,755	3,680	2,872	4,228	—	—	—	—	—
4 月	5,357	420	316	231	411	—	—	—	—	—
5	5,094	475	429	196	361	—	—	—	—	—
6	5,439	417	400	197	581	—	—	—	—	—
7	5,463	373	291	505	311	—	—	—	—	—
8	4,793	492	—	370	211	—	—	—	—	—
9	5,458	338	346	274	369	—	—	—	—	—
10	5,341	468	311	189	295	—	—	—	—	—
11	5,182	423	391	178	302	—	—	—	—	—
12	4,392	257	293	194	331	—	—	—	—	—
1	4,420	332	309	165	320	—	—	—	—	—
2	4,687	352	331	179	348	—	—	—	—	—
3	4,721	408	263	194	388	—	—	—	—	—

資料；厚生会館

- 注・1. 訓練室利用者中PT対象者数は、機能回復訓練室利用者数の再掲である。
- 2. 昭和63年度から、一般講習と相談（法律、人権擁護、更生保護）は廃止となる。

利 用 状 況

昭和62～平成3年度

老人 休養室	老人 大学	内職 相談	何でも 相談	体 育 室	保 健 室		ヘル スト ロン	老人 図書 館	授 産 室
					健康 相談	作○ 業・ 療T 法			
19,215	13,716	1,968	—	29,520	851	88	9,869	8,688	5,014
17,884	—	2,833	—	44,008	1,057	139	11,266	6,565	5,076
12,015	—	2,418	—	41,422	882	66	7,588	5,064	5,035
13,830	—	1,719	163	44,365	848	194	7,498	3,568	5,105
14,343	—	758	157	42,967	746	288	7,007	2,660	4,891
1,262	—	66	18	3,768	70	25	670	193	463
1,191	—	92	16	3,223	81	23	627	255	448
1,264	—	101	12	5,342	56	23	585	232	392
1,309	—	52	12	3,234	68	31	637	285	488
1,236	—	28	7	2,266	82	8	611	277	350
1,281	—	77	14	3,909	50	28	547	265	417
1,084	—	81	16	3,912	57	32	560	238	439
1,212	—	80	11	4,521	54	28	605	298	406
1,102	—	41	12	3,457	48	23	517	207	362
1,084	—	45	17	2,816	59	24	543	154	343
1,197	—	61	15	2,948	62	20	570	141	371
1,121	—	34	7	3,571	59	23	535	115	412

利 用 状 況

昭和62～平成3年度

者 数											利 用 件 数				
老 人 講 習						休 養 室	機 能 回 復 訓 練 室	中 P T 対 象 者 訓 練 室	浴 室	健 康 相 談	夜 間 開 館	日 曜 開 館	法 律 相 談	人 権 擁 護 相 談	更 生 保 護 相 談
茶 道	書 道	囲 碁	将 棋	話 方 教 室	太 極 拳										
322	315	715	92	22,778	7,008	491	5,175	1,191	1,441	1,725	2,316	45	187
295	731	874	137	21,330	6,583	393	6,265	1,531	2,645	1,436	—	—	—
336	717	1,010	135	22,133	6,421	474	6,409	1,755	3,489	1,336	—	—	—
414	768	1,332	146	...	558	21,873	6,719	618	6,202	2,001	2,899	1,258	—	—	—
331	811	1,225	151	190	—	22,558	6,829	775	6,392	1,935	3,103	1,287	—	—	—
—	116	169	38	—	—	1,967	600	64	587	183	228	91	—	—	—
—	109	190	31	—	—	1,826	516	52	491	165	223	82	—	—	—
—	108	189	32	—	—	1,865	557	57	503	159	313	118	—	—	—
—	38	24	50	—	—	2,099	644	80	580	202	277	69	—	—	—
—	—	—	—	—	—	2,003	641	61	557	178	249	92	—	—	—
57	75	138	—	65	—	1,950	607	73	535	168	251	285	—	—	—
57	77	252	—	21	—	1,960	577	75	564	157	318	95	—	—	—
53	69	179	—	74	—	1,843	566	76	586	169	244	105	—	—	—
57	75	84	—	30	—	1,678	499	65	458	136	214	86	—	—	—
53	72	—	—	—	—	1,697	509	69	506	133	223	101	—	—	—
54	72	—	—	—	—	1,827	563	46	478	133	267	83	—	—	—
—	—	—	—	—	—	1,843	550	57	547	152	296	80	—	—	—

第10表 福祉事業実績状況

(単位 工賃 = 円、人員 = 人)

昭和62～平成3年度

年度・区分	場 内			居 宅		
	在籍人員	稼働延人員	支払工賃	在籍人員	稼働延人員	支払工賃
昭和62年度	292	3,296	54,046,113	48	371	11,487,367
63年度	294	3,379	62,652,112	54	384	12,285,703
平成元年度	285	4,285	62,998,043	51	333	11,908,181
2年度	278	3,041	62,368,602	—	260	10,972,048
3年度	274	2,991	60,518,443	—	238	10,782,397
老人会館授産室	23	266	13,170,251	—	—	—
玉川授産場	50	529	18,543,360	—	28	923,924
用賀授産場	36	366	11,028,062	—	176	9,200,561
奥沢授産場	20	155	5,044,074	—	34	657,912
世田谷福祉作業所	44	511	3,328,006	—	—	—
川崎福祉作業所	45	507	5,013,795	—	—	—
烏山福祉作業所	56	657	4,390,895	—	—	—

資料：各授産場については、高齢対策室高齢計画課事業開発係
 各福祉作業所については、障害福祉推進室障害施設課管理係
 注・1. 在籍人員は、各年3月31日現在のものである。
 2. 稼働延人員は、各月実働人員の合計である。

第11表 公益質屋利用状況

(単位 口数 = 件、金額・利子・在庫高 = 円)

昭和62～平成3年度

年度・区分	貸 付		弁 済		利 子	在 庫 高 (年度末現在)
	口 数	金 額	口 数	金 額		
昭和62年度	7,780	269,457,700	7,633	272,893,900	32,111,805	92,804,000
63年度	6,972	242,746,600	7,348	257,061,000	29,897,800	78,489,600
平成元年度	6,202	221,824,300	6,428	227,060,700	27,134,582	73,253,200
2年度	5,599	206,967,700	5,732	209,814,700	24,950,583	70,406,200
3年度	5,543	215,581,700	5,444	206,650,000	24,215,960	79,337,900
太子堂	1,319	46,809,500	1,295	45,081,100	5,099,803	16,519,000
松原	815	31,046,600	807	29,468,800	3,542,799	11,496,200
玉川	1,376	56,368,000	1,354	52,773,500	6,096,245	21,743,000
砧	2,033	81,357,600	1,988	79,326,600	9,477,113	29,579,700

資料：福祉部福祉調整課福祉事業係

第12表 二子玉川緑地運動場利用状況

(単位 利用者数 = 人)

昭和62～平成3年度

年度・区分	利用可能回数	利用回数	利用者数
昭和62年度	11,282	3,594	122,240
63年度	11,515	4,083	188,548
平成元年度	9,505	3,802	176,577
2年度	8,971	3,559	180,324
3年度	10,071	4,288	179,264
陸上競技場	552	362	37,804
サッカー場	588	375	28,217
野球場	8,437	3,421	98,223
軟式野球場	494	130	15,020

資料：二子玉川緑地運動場管理事務所

注・1. 利用可能回数とは、貸出施設数×貸出単位(例：午前、午後、夜間=3)×貸出日数
 2. 軟式野球場には、少年野球場を含む。

第13表 総合運動場利用状況

(単位 利用者数 = 人)

昭和62～平成3年度

年 度 ・ 区 分	利 用 可 能 回 数	利 用 回 数	利 用 者 数
昭 和 6 2 年 度	31,008	24,850	311,888
6 3	30,462	24,545	314,116
平 成 元 年 度	26,527	21,207	285,428
2	38,388	31,638	310,875
3	46,094	37,594	308,887
屋 外 施 設			
陸 上 競 技 場	666	512	53,456
洋 弓 場	816	496	3,779
庭 球 場	36,868	30,705	83,126
軟 式 野 球 場	1,054	923	21,688
水 泳 場	77	63	47,777
体 育 館			
室 内 競 技 場	1,922	1,727	52,700
柔 道 場	979	660	10,308
剣 道 場	985	780	17,493
弓 道 場	998	767	11,648
エ ア - ラ イ フ ル 場	965	828	3,361
集 会 室	764	133	3,551

資料：総合運動場管理事務所

- 注・1. 利用可能回数とは、貸出施設数×貸出単位(例；午前、午後、夜間=3)×貸出日数
 2. 平成3年度集会室は事務室改修工事のため、3ヶ月程仮事務室として使用する。

第14表 郷土資料館入館者数

(単位=人)

昭和62～平成3年度

年 度 ・ 月 次	総 数	個 人				団 体				地 域 行 事
		区 内		区 外		区 内		区 外		
		一 般	児 童	一 般	児 童	一 般	児 童	一 般	児 童	
昭 和 62 年 度	15,807	3,630	2,017	1,866	212	1,653	5,886	543	—	—
63	80,145	12,291	4,064	9,415	829	1,577	4,907	619	—	46,443
平 成 元 年 度	136,879	12,450	4,678	9,581	2,261	996	4,335	557	168	101,853
2	89,772	7,529	4,254	7,509	1,089	1,181	4,693	1,133	—	62,384
3	84,220	5,437	2,680	4,975	740	644	2,317	539	24	66,864
4 月	1,610	547	319	541	86	66	—	51	—	—
5	1,892	673	232	731	69	62	—	125	—	—
6	2,173	657	259	709	57	335	60	96	—	—
7	12,538	482	337	449	94	15	—	143	—	11,018
8	2,853	858	903	699	262	30	30	47	24	—
9	881	363	135	303	30	20	—	30	—	—
10	849	295	74	223	8	75	144	30	—	—
11	1,631	354	79	278	18	20	865	17	—	—
12	34,493	195	29	167	5	—	499	—	—	33,598
1	23,346	394	71	260	26	—	347	—	—	22,248
2	953	235	78	238	30	—	372	—	—	—
3	1,001	384	164	377	55	21	—	—	—	—

資料：郷土資料館

注・地域行事とは、7月はホテル祭り、12月と1月はボロ市である。

第15表 千歳温水プール利用状況

(単位 利用者数=人、利用件数=件)

昭和62~平成3年度

年度・月次	利用者数 (集会室を除く)					集会室利用件数
	総数	温水プール	トレーニング・ルーム	トレーニング・スクール	老人休養室	
昭和62年度	155,692	141,005	2,689	1,087	10,911	66
63	172,891	158,679	2,597	1,133	10,482	67
平成元年度	155,798	142,380	2,243	1,164	10,011	48
2	107,917	98,102	1,667	799	7,349	41
3	143,247	129,917	3,072	943	9,315	35
4月	13,944	12,909	184	94	757	3
5	15,229	14,020	213	86	910	5
6	5,976	5,561	70	45	300	1
7	14,891	13,548	314	60	969	3
8	14,607	13,268	364	50	925	2
9	10,631	9,568	283	63	717	2
10	13,437	12,223	274	104	836	1
11	11,827	10,688	189	122	828	3
12	8,310	7,420	161	77	652	5
1	11,299	10,205	299	69	726	3
2	12,141	10,768	386	91	896	1
3	10,955	9,739	335	82	799	6

資料：千歳温水プール管理事務所

第16表 尾山台地域体育館利用状況

(単位=人；団体利用=件)

昭和62~平成3年度

年度	総数	スポーツ教室							
		エアロビクス	太極拳	バレーボール	バスケットボール	フォークダンス	親子体操	トリム	ジャズダンス
昭和62年度	38,880	1,931	1,208	2,893	2,273	2,835	1,405	2,805	985
63	41,448	1,901	1,546	2,223	1,987	2,540	3,916	2,901	501
平成元年度	37,432	1,582	1,746	1,460	1,378	2,609	3,656	3,347	648
2	35,702	1,429	1,732	1,688	1,836	2,885	3,470	3,540	576
3	34,703	1,354	1,349	1,935	2,303	2,566	2,925	3,797	428

年度・区分	スポーツ教室						その他		団体利用
	バドミントン	卓球	剣道	なぎなた	合気道	トレーニング講習会	フリータイム	トレーニンググループ	
昭和62年度	4,215	2,520	4,831	272	-	468	2,668	7,571	124
63	4,039	2,720	5,493	174	168	389	3,119	7,831	145
平成元年度	3,265	2,750	5,004	177	269	306	3,313	5,922	136
2	2,798	2,496	3,637	141	561	335	3,045	5,533	160
3	2,569	2,066	3,170	210	821	373	2,387	6,450	140

資料：社会教育部体育課振興係

第17表 校外施設利用者数

(単位=人)

昭和62~平成3年度

年度・区分	移動教室		夏季施設			冬季施設	宿泊
	河口湖	川場	日光林間学園	サマースクール	河口湖・他	(スキー教室)	セミナー
昭和62年度	8,470	7,740	8,179	119	7,240	1,280	617
63	7,573	7,488	7,533	129	6,126	1,475	572
平成元年度	6,826	7,167	7,076	94	5,403	1,513	492
2	5,935	6,946	7,253	85	5,471	1,426	668
3	6,111	6,448	6,903	149	5,421	953	779
児童・生徒	5,679	5,808	6,334	122	5,023	811	709
教諭	371	316	531	19	347	116	70
その他	61	324	38	8	51	26	—

資料；教育委員会発行「教育のあらまし「せたがや」」

第18表 老人休養ホーム「ふじみ荘」利用者数

(単位=人)

昭和62~平成3年度

年度・区分	総数	老人	つきそい	子供	生活保護招待者
昭和62年度	76,929	73,803	1,004	431	1,691
63	81,579	78,622	868	419	1,670
平成元年度	87,226	83,952	1,249	305	1,720
2	91,371	87,291	1,093	356	2,631
3	88,088	85,115	1,104	318	1,551
日帰り	76,197	74,169	724	296	1,008
宿泊	11,891	10,946	380	22	543

資料；高齢対策室高齢者計画課いきがい推進係

第19表 心身障害者休養ホーム「ひまわり荘」利用者数

(単位=人)

昭和62~平成3年度

年度・区分	利用者数				会議室利用
	総数	身障	精薄	つきそい	
昭和62年度	20,747	14,433	371	5,943	3,852
63	19,838	14,652	289	4,897	3,713
平成元年度	20,271	16,061	173	4,037	3,226
2	20,275	16,344	212	3,719	3,142
3	19,447	15,205	305	3,937	2,789
日帰り	17,306	13,723	220	3,363	—
宿泊	2,141	1,482	85	574	—

資料；心身障害者休養ホームひまわり荘
注・会議室利用は再掲である。

第20表 青年の家利用状況

(単位 = 人 ; 団体 = 団体数)

昭和62~平成3年度

年度・区分	総 数			青年団・青年学級等			少年団・子供会・地域班			学校・クラス・クラブ			同窓会・クラス会等		
	団体	男	女	団体	男	女	団体	男	女	団体	男	女	団体	男	女
昭和62年度	384	3,455	5,914	14	107	104	72	912	1,145	42	298	502	5	82	97
63	225	2,079	3,557	2	42	24	65	987	984	33	213	455	10	67	141
平成元年度	125	1,159	1,855	3	43	44	47	541	638	20	158	360	5	53	81
2	235	2,296	4,115	6	54	63	58	618	1,086	45	540	605	5	61	132
3	273	2,178	3,671	5	53	49	68	882	1,223	25	139	391	9	80	146
宿泊	89	1,000	1,131	3	34	31	39	529	576	12	93	186	3	30	32
日帰	184	1,178	2,540	2	19	18	29	353	647	13	46	205	6	50	114

年度・区分	P T A			体 操・ダンス			演劇・演奏・コーラス			青少年の指導団体			地域・職域団体		
	団体	男	女	団体	男	女	団体	男	女	団体	男	女	団体	男	女
昭和62年度	14	19	247	23	—	376	20	120	236	29	248	341	23	61	292
63	2	—	40	15	—	344	10	40	159	16	180	238	6	12	112
平成元年度	—	—	—	7	1	153	3	9	49	8	136	135	6	30	102
2	3	12	128	17	35	163	18	112	191	9	107	90	7	52	153
3	4	12	41	45	52	327	14	67	84	7	133	138	13	40	57
宿泊	—	—	—	—	—	—	10	53	51	4	63	58	1	20	14
日帰	4	12	41	45	52	327	4	14	33	3	70	80	12	20	43

年度・区分	趣味のサークル			福祉・ボランティア			官 公 署			そ の 他		
	団体	男	女	団体	男	女	団体	男	女	団体	男	女
昭和62年度	51	461	1,071	1	13	6	87	1,081	1,443	3	53	54
63	39	249	646	3	30	27	23	252	385	1	7	2
平成元年度	12	8	105	2	26	21	12	154	167	—	—	—
2	35	155	323	8	100	143	24	450	1,038	—	—	—
3	66	485	980	6	82	61	10	153	161	1	—	13
宿泊	9	74	117	5	67	46	3	37	20	—	—	—
日帰	57	411	863	1	15	15	7	116	141	1	—	13

資料：青年の家

第21表 区民健康村（川場村）利用者数

(単位 人員=人、宿泊数=日、団体=件)

昭和62~平成3年度

年 度	宿 泊						日 帰 り		備 考	
	移 動 教 室			一 般 区 民			一般区民	他 都 市	団 体	
	実 人 員	延 宿 泊 数	延 利 用 人 員	実 人 員	延 宿 泊 数	延 利 用 人 員	利 用 人 員	利 用 人 員	宿 泊	日 帰 り
昭和 62 年 度	8,136	16,182	24,318	11,791	17,123	28,914	1,711	2,814	106	87
63	7,881	15,674	23,555	15,038	21,311	36,349	1,394	3,232	158	79
平成 元 年 度	7,589	15,122	22,711	16,379	23,188	39,567	898	2,396	186	68
2	7,595	14,573	22,168	19,091	27,475	46,566	1,027	1,657	99	63
3	6,928	14,215	21,143	15,447	21,321	36,768	618	747	158	36

資料：企画部区民健康村室

第22表 児童館入館者数

(単位 入館者数 = 人、開館日数 = 日)

昭和62~平成3年度

年度・区分	入館者数						開館日数
	総数	幼児	小学生	中学生	その他	大人	
昭和62年度	597,150	103,442	354,900	31,208	6,440	101,160	5,564
63	569,676	93,996	343,307	32,704	6,762	92,907	5,604
平成元年度	528,006	82,419	319,702	31,393	9,589	84,903	5,315
2	558,938	84,386	338,391	34,767	11,529	89,865	5,274
3	619,211	96,913	370,200	42,115	11,006	98,977	5,660
池尻	20,870	1,937	15,112	1,844	222	1,755	271
若林	19,573	1,453	12,802	2,113	62	3,143	272
上町	37,092	6,386	20,890	2,609	—	7,207	271
弦巻	24,625	4,892	14,765	1,103	728	3,137	271
桜丘	60,175	13,529	31,960	3,027	627	11,032	272
野代	21,226	3,167	14,525	404	69	3,061	271
田	27,934	2,936	18,992	1,289	348	4,369	271
代田	31,863	2,966	22,792	1,817	314	3,974	274
松沢	48,520	3,353	30,103	5,548	1,457	8,059	273
等々	28,846	4,810	14,716	1,634	2,687	4,999	271
森の	33,997	9,580	14,655	2,465	39	7,258	271
上用	20,889	2,078	15,383	511	24	2,893	272
玉川	16,414	2,261	8,665	869	785	3,834	271
深谷	22,081	5,518	10,575	1,405	357	4,226	271
成城さくら	22,808	2,125	17,068	1,158	—	2,457	272
船橋	30,595	4,255	15,562	5,098	942	4,738	272
喜多	31,462	2,735	22,739	2,219	570	3,199	272
山上	21,003	2,599	14,299	947	312	2,846	271
上北	47,178	10,627	24,501	3,807	960	7,283	272
上祖師谷	26,165	3,875	18,350	423	22	3,495	228
鳥山	25,895	5,831	11,746	1,825	481	6,012	271

資料：福祉部児童課児童育成係

- 注・1. その他とは高校生と勤労少年の合計である。
- 2. 上祖師谷児童館は、平成3年6月1日に開設。

第23表 世田谷美術館入館者数

(単位 = 人)

昭和62~平成3年度

年度・区分	開設		個人			団体			老人	障害	招待
	日数	期間	大人	大高生	小中生	大人	大高生	小中生			
昭和62年度	190,500	34,929	27,604	8,431	1,478	657	3,205	281	21,561
63	184,928	26,041	10,691	5,265	3,282	552	3,616	387	38,981
平成元年度	173,107	23,834	10,772	12,046	3,947	1,699	4,943	495	57,105
2	249,217	38,245	14,106	37,394	15,753	15,641	6,793	249	118,472
3	237,646	40,724	9,894	26,086	4,724	2,308	7,826	361	59,135
常設展	148	4/2~1/26	4,890	426	163	573	136	99	53	41	271
野性の復権展	33	4/2~5/6	13,204	1,775	668	4,631	614	335	310	21	2,312
ソビエト現代美術展	35	5/18~6/23	10,416	1,719	360	803	187	25	255	1	4,248
拡張する美術展	41	7/6~8/18	21,280	4,829	1,318	461	135	61	302	5	3,295
フイレンツェ・ルネサンス	49	9/14~11/4	158,101	28,274	6,206	17,496	3,233	1,518	5,941	267	37,237
土方久功展	30	11/14~12/15	7,358	708	339	545	147	29	188	10	2,263
世田谷美術館'92	28	12/22~1/26	6,716	646	315	228	68	21	209	2	1,329
日英美術の交流展	41	2/8~3/22	15,681	2,347	525	1,349	204	220	568	14	8,180

資料：世田谷美術館

第24表 フラワーランド(瀬田農業公園)来園者数

(単位 = 人)

昭和62~平成3年度

年 度 ・ 月 次	総 数	大 人	子 供	1日平均入園者数
昭和62年度	13,059	6,051	7,008	36
63	13,111	6,187	6,924	36
平成元年度	12,916	6,554	6,362	36
2	12,880	7,356	5,524	36
3	15,671	10,586	5,085	44
4 月	1,458	975	483	49
5	3,538	2,392	1,146	114
6	1,583	1,045	538	53
7	1,239	861	378	40
8	1,340	959	381	43
9	965	674	291	32
10	882	548	334	28
11	1,459	943	516	49
12	923	657	266	33
1	632	442	190	23
2	565	353	212	19
3	1,087	737	350	35

資料：生活環境部みずとみどりの課自然を守る係

第25表 新樹苑各種サービス利用状況

(単位 = 人；実施日数 = 日)

昭和62~平成3年度

年 度 ・ 区 分	実 施 日 数	延利用者数	実利用者数	新規登録者	登録廃止者	年度末登録者
昭和62年度	434	2,822	112	112	19	93
63	1,102	11,822	89	65	49	105
平成元年度	1,096	15,170	177	66	56	121
2	1,002	14,163	171	72	73	98
3	1,017	15,536	168	70	65	103
デイ・ホーム	240	2,694	65	24	25	40
機能訓練	240	1,329	35	20	15	20
健康相談	242	743	—	—	—	—
食事サービス	295	10,770	68	26	25	43

資料：高齢対策室高齢者福祉課施設サービス係

注：各年度の実施日数欄に表示している日数は各種サービスの延日数である。

第26表 新樹苑施設利用者数

(単位 = 人)

昭和62~平成3年度

年 度	総 数	大 広 間	会 議 室	集 会 室	和 室
昭和62年度	68,649	10,981	7,548	1,943	2,032
63	83,499	10,704	6,771	4,186	6,508
平成元年度	126,176	11,389	6,095	4,222	8,514
2	85,782	12,768	6,270	4,203	6,604
3	82,183	13,450	6,277	4,377	5,783
年 度	図 書 室	機 能 訓 練 室	健 康 相 談 室	食 堂	見 学 ・ そ の 他
昭和62年度	3,656	754	240	31,208	10,287
63	3,590	2,153	663	42,734	6,190
平成元年度	2,766	2,043	679	78,851	11,617
2	866	1,613	792	44,429	8,237
3	81	1,330	743	40,639	9,503

資料：高齢対策室高齢者福祉課施設サービス係

第27表 岡本民家園入園者数

(単位 来園者数 = 人)

昭和62～平成3年度

年度・月次	総来園者数			行事名	行事来園者数
	総数	一般	団体		
昭和62年度	40,692	34,159	6,533		15,719
63年度	38,710	32,165	6,545		15,919
平成元年度	45,418	41,241	4,177		21,451
2	42,536	39,910	2,626		20,490
3	62,623	57,595	5,028		28,048
4月	3,024	2,159	865		
5	3,628	3,449	179	5月5日 子供の日	1,300
6	3,175	2,205	970		
7	20,315	20,149	166	7月6日 七夕とホテル祭り	18,000
8	2,777	2,658	119		
9	2,909	2,230	679	9月15日 お茶会	326
10	3,024	2,305	719	9月22日 十五夜	560
11	5,210	4,538	672		
12	2,518	2,132	386	12月22,23日 親子の餅つき	347
1	8,526	8,436	90	1月1日 お正月	6,500
2	3,414	3,272	142		
3	4,103	4,062	41	3月1日 おひな祭り	1,015

資料：社会教育部管理課民家園係
注・行事来園者数は、総来園者数に含まれる。

第28表 次大夫堀公園民家園入園者数

(単位 来園者数 = 人)

昭和63～平成3年度

年度・月次	総来園者数			行事名	行事来園者数
	総数	一般	団体		
昭和63年度	33,145	31,120	2,025		5,744
平成元年度	67,948	58,431	9,517		7,290
2	66,144	52,568	13,576		4,870
3	76,603	68,717	7,886		14,000
4月	8,578	8,120	458	4月28日 折り紙教室	60
5	13,947	12,783	1,164	4月29日 春のお茶会	150
6	5,161	4,624	537	5月5日 子供の日	2,450
7	4,589	4,137	452	5月26日 わら細工教室	19
8	5,238	4,833	405	6月23日 折り紙教室	46
9	4,951	3,942	1,009	7月7日 七夕	500
10	5,176	4,202	974	7月28日 わら細工教室	22
11	5,922	5,040	882	8月25日 親子うどん教室	50
12	2,940	2,339	601	9月8,16日 漬物教室	50
1	12,194	11,785	409	9月23日 秋のお茶会	500
2	3,293	2,719	574	9月29日 わら細工教室	28
3	4,614	4,193	421	10月20日 十三夜団子作り	70
				10月27日 折り紙教室	15
				11月24日 わら細工教室	15
				12月8,21日 親子漬物教室	50
				12月15日 折り紙教室	60
				1月1日 正月開園	8,800
				1月19日 親子漬物教室	25
				2月23日 折り紙教室	70
				3月1日 おひな祭り	1,000
				3月29日 わら細工教室	20

資料：社会教育部管理課民家園係
注・行事来園者数は総来園者数に含まれる。
昭和63年11月20日開園。

施設利用

第29表 教育センター利用状況

(単位 利用人員 = 人)

昭和63～平成3年度

年 度 ・ 区 分	主 な 利 用 目 的	利 用 回 数	利 用 人 員
昭 和 63 年 度 平 成 元 年 度 2 3		605 924 2,086 2,496	100,884 110,910 194,400 210,067
大 第 一 研 修 室 (ぎ ん が) 第 二 研 修 室 (お お く ま) 第 三 研 修 室 (こ こ ぐ ま) 第 四 研 修 室 (織 姫) 第 四 研 修 室 (白 鳥)	教 職 員 研 修 等 教 職 員 研 修 等 教 職 員 研 修 等 教 職 員 研 修 等 教 職 員 研 修 等	277 274 251 129 247	18,118 7,969 3,990 1,776 2,471
科 学 実 験 室 (ひ こ ぼ し)	小 学 校 科 学 教 育 セ ン タ ー 中 学 校 移 動 教 室 子 童 科 学 教 室 親 子 科 学 教 室 教 員 研 修	109	2,874
コ ン プ ュ ー タ 研 修 室 (す ば る)	教 職 員 研 修 教 室 中 学 校 移 動 教 室 子 供 パ ソ コ ン 教 室	154	2,983
郷 土 学 習 室 (オ ー ロ ラ)	小 中 学 校 移 動 教 室 区 内 め ぐ り 学 習 と 教 室 子 童 ふ る さ と 教 室 親 子 ふ る さ と 教 室 一 般 公 開 研 究 夏 休 自 由 研 究	110	9,903
プ ラ ネ タ リ ウ ム	小 中 学 校 移 動 教 室 幼 児 団 体 投 影 特 別 投 影 一 般 投 影 天 文 教 室 天 文 観 望 会 教 員 研 修	—	37,093
視 聴 覚 プ ー ス 室		—	30,920
教 科 書 セ ン タ ー	法 定 展 示 会 特 別 展 示 会	—	746
そ の 他 施 設 利 用	他 区 市 町 村 視 察 等	945	91,224

資料：教育センター

第30表 消費者センター利用状況

(単位 利用者数 = 人)

昭和62～平成3年度

年 度 ・ 月 次	施 設 利 用 件 数		施 設 利 用 者 数
	教 室	グ ル ー プ 活 動 室	
昭 和 62 年 度	212	205	9,423
63 年 度	232	218	10,898
平 成 元 年 度	309	287	10,077
2 年 度	345	321	11,539
3 年 度	358	346	13,407
4 月	31	23	870
5 月	33	30	1,376
6 月	35	34	1,338
7 月	33	26	1,300
8 月	14	15	452
9 月	34	31	1,291
10 月	35	37	1,584
11 月	33	30	1,359
12 月	29	28	1,043
1 月	20	20	603
2 月	32	34	1,290
3 月	29	38	901

資料：消費者センター

第31表 消費者センター相談件数

(単位=件)

昭和62~平成3年度

年 度 (受付件数)	合 計	A	B	C	D	E	F	G	H	I	J	P	Q	R	S	T	U	V	W	X	Z	K	L	M	N	O
		商 品 一 般	食 料 品	住 居 品	光 熱 水 品	被 服 品	保 健 ・ 衛 生 品	教 養 ・ 娯 楽 品	車 両 ・ 乗 り 物	土 地 ・ 建 物	他 の 商 品	役 務 一 般	金 融 保 険 サ ー ビ ス	運 輸 通 信 サ ー ビ ス	教 育 サ ー ビ ス	教 養 娯 楽 サ ー ビ ス	保 健 福 祉 サ ー ビ ス	他 の 役 務 サ ー ビ ス	内 職 ・ 副 業 等	他 の 行 政 サ ー ビ ス	他 の 相 談	ク リ ー ニ ン グ	レ ン タ ル 等	工 事 等	修 理 ・ 補 修	管 理 ・ 保 管
昭 和 62 年 度	1,752	14	128	331	11	237	109	294	29	117	—	—	46	29	13	152	47	80	46	—	69	133	47	34	44	10
63	1,602	12	146	253	13	250	88	231	48	122	2	—	55	29	13	125	59	76	21	1	58	164	48	36	36	4
平 成 2 年 度	1,450	14	108	217	8	218	101	201	41	150	—	—	76	28	9	118	60	43	21	3	34	134	68	27	42	2
元	1,689	3	117	209	17	215	297	201	47	164	1	—	88	33	25	129	46	38	19	—	40	125	94	50	22	1
3	1,966	10	202	254	14	246	87	252	46	224	1	—	158	41	27	184	101	41	12	3	63	133	130	63	31	2
内 容 観 点 計	3,434	15	366	462	24	466	170	450	93	394	1	—	206	71	43	321	180	73	24	5	70	264	215	122	61	4
01 安 全 ・ 衛 生 機 能	114	1	43	30	2	2	16	4	3	3	—	—	—	—	—	1	9	—	—	—	—	1	1	—	—	—
02 品 質 規 格 基 準	443	—	61	93	3	117	35	39	17	29	—	—	2	4	2	15	20	4	1	—	1	91	4	14	16	—
03 法 規 料 金 目 録	60	—	2	6	—	21	1	1	—	13	—	—	4	3	—	4	1	—	—	1	3	22	9	2	—	—
04 価 格 対 応 計 画	216	1	9	15	7	18	7	20	7	72	—	—	10	9	3	12	16	5	1	—	4	7	42	23	8	1
05 計 画 量	2	—	2	—	—	—	—	—	—	—	—	—	—	—	—	—	—	—	—	—	—	—	—	—	—	—
06 表 示 ・ 広 告 方 法	43	2	12	7	—	4	3	2	2	1	—	—	1	—	—	1	5	2	—	—	1	1	—	1	—	—
07 販 売 契 約 (解 約)	581	5	96	76	2	42	33	119	12	39	—	—	18	4	7	78	26	14	8	—	2	6	11	17	4	—
08 契 約 対 応	1,308	4	101	145	7	154	44	197	36	168	1	—	125	28	25	155	69	30	10	1	8	76	110	50	19	2
09 接 客 包 装 容 器	396	1	11	44	3	89	16	56	14	44	—	—	18	14	4	44	23	10	3	2	—	59	25	12	12	1
10 施 設 ・ 設 備 相 談	—	—	—	—	—	—	—	—	—	—	—	—	—	—	—	—	—	—	—	—	—	—	—	—	—	—
11 買 物 生 活 そ の 他	6	—	—	1	—	—	—	—	—	3	—	—	—	—	—	1	—	1	—	—	—	—	1	—	—	—
12 86	86	—	7	33	—	2	13	3	—	3	—	—	5	2	2	8	4	4	—	—	—	—	—	—	—	—
13 126	126	1	21	9	—	13	2	5	2	13	—	—	13	4	—	2	4	2	1	1	33	—	8	2	1	—
14 53	53	—	1	3	—	4	—	4	—	6	—	—	10	3	—	—	3	1	—	—	18	1	4	1	1	—

資料：消費者センター

注・1. 相談1件に対し内容観点は4件まで分類することが可能なため、内容観点計と年度計は一致しない。
2. K~Oは商品関連サービスで、合計には含まれていない。

第32表 女性センターらぶらす利用者数

(単位=人)

平成2・3年度

年 度 ・ 月 次	総 数	交 流 ・ 学 習 コ ー ナ ー	情 報 ・ 資 料 コ ー ナ ー	印 刷 室	こ ど も 室	相 談 室	研 修 室	主 催 事 業 参 加 者 数 (再 掲)
平 成 2 年 度	5,720	1,115	360	91	69	8	4,077	2,275
3	41,773	20,803	2,153	580	352	229	17,656	3,923
4 月	2,371	1,136	189	74	30	22	920	221
5	3,011	2,136	151	47	29	21	627	137
6	2,958	1,516	154	57	4	19	1,208	211
7	3,345	1,857	230	67	23	20	1,148	230
8	2,849	1,888	148	37	8	17	751	172
9	3,122	1,737	101	53	19	10	1,202	120
10	4,474	2,053	174	39	18	16	2,174	262
11	4,428	2,098	190	42	45	26	2,027	227
12	3,191	1,410	143	28	53	17	1,540	761
1	3,377	1,673	203	38	21	20	1,422	165
2	4,136	1,567	220	33	54	14	2,248	197
3	4,511	1,732	250	65	48	27	2,389	1,220

資料：区民部女性政策室女性センター

注・1. らぶらすは、平成3年2月に開設。
2. 主催事業参加者数は、研修室利用者数の再掲である。