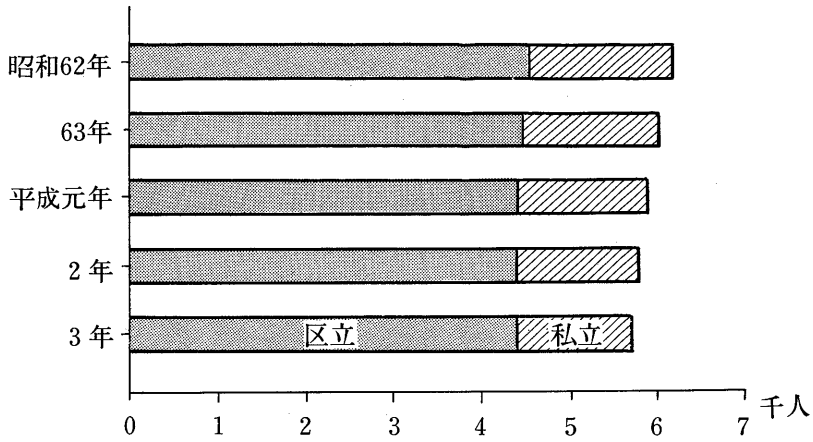
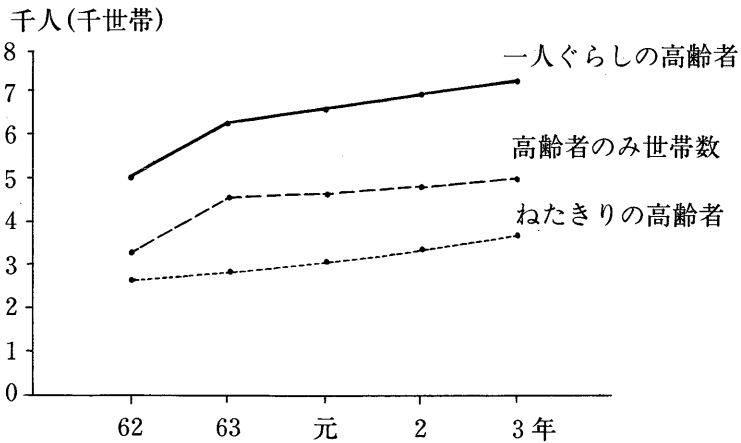


社会福祉

第5図 保育園園児数の推移



第6図 一人ぐらし・ねたきりの高齢者
及び高齢者のみ世帯の推移



福祉

第1表 扶 助 別 保 護 状 況

－被保護者数－

(単位＝人)

昭和61～平成2年度

年 度 ・ 区 分	実 数	支 給 延 人 数						
		生活扶助	住宅扶助	教育扶助	医療扶助	出産扶助	生業扶助	葬祭扶助
昭 和 6 1 年 度	5,023	52,737	47,017	6,898	47,277	2	103	69
6 2	4,565	48,375	43,369	5,634	43,204	2	77	54
6 3	4,145	52,192	27,274	7,577	58,522	—	112	68
平 成 元 年 度	3,871	41,601	37,511	3,700	38,211	—	56	39
2	3,501	38,065	35,139	3,074	35,354	1	20	27
世田谷福祉事務所	970	10,394	9,895	489	9,398	0	8	12
北沢福祉事務所	659	6,532	5,626	527	7,093	0	3	1
玉川福祉事務所	593	6,826	6,413	520	5,739	0	3	4
砧福祉事務所	664	8,042	7,140	1,088	6,903	1	5	9
烏山福祉事務所	615	6,271	6,065	450	6,221	0	1	1

－金 額－

(単位＝千円)

昭和61～平成2年度

年 度 ・ 区 分	総 額	生活扶助	住宅扶助	教育扶助	医療扶助	出産扶助	生業扶助	葬祭扶助
昭 和 6 1 年 度	7,006,302	2,155,622	836,587	42,268	3,961,590	6	1,771	8,464
6 2	6,039,552	2,001,031	813,412	36,336	3,180,061	3	1,512	7,200
6 3	5,684,193	1,926,214	821,582	28,425	2,899,379	—	1,411	7,182
平 成 元 年 度	5,620,930	1,844,822	817,037	25,350	2,927,197	4	1,251	5,269
2	5,385,640	1,786,912	813,017	22,220	2,757,151	25	783	5,532
世田谷福祉事務所	1,556,803	529,605	223,073	3,963	797,804	0	202	2,156
北沢福祉事務所	1,044,733	325,428	145,333	3,942	568,996	0	136	898
玉川福祉事務所	861,423	294,959	166,414	3,934	395,492	0	220	404
砧福祉事務所	917,082	342,384	139,272	6,677	426,949	25	175	1,600
烏山福祉事務所	1,005,599	294,536	138,925	3,704	567,910	0	50	474

資料：福祉部福祉調整課

注・1. 被保護者の実数は各年度末の数値であり、保護停止中のものも含んでいる。
 2. 保護費の総額は、保護施設事務費は含んでいない。

第2表 労働力類型別被保護世帯数

昭和61～平成2年度

年 度・区 分	実 数	支 給 延 世 帯 数									
		総 数	単 身 者 世 帯				2 人 以 上 の 世 帯				
			総 数	高 齢 者 世 帯	傷 病 障 害 世 帯	そ の 他 の 世 帯	総 数	高 齢 者 世 帯	母 子 世 帯	傷 病 障 害 世 帯	そ の 他 の 世 帯
昭 和 6 1 年 度	3,396	42,214	29,576	11,477	16,895	1,204	12,638	1,989	4,606	4,372	1,671
6 2	3,133	38,360	27,324	10,845	15,224	1,255	11,036	1,751	3,887	3,914	1,484
6 3	2,923	36,147	26,379	11,395	13,840	1,144	9,768	1,883	2,903	3,610	1,372
平 成 元 年 度	2,754	33,940	24,911	11,088	12,836	987	9,029	2,031	2,539	3,265	1,194
2	2,637	32,238	24,246	11,832	11,703	711	7,992	1,726	2,070	2,948	1,248
世 田 谷 福 祉 事 務 所	777	9,380	7,560	4,463	2,898	199	1,820	552	368	613	287
北 沢 福 祉 事 務 所	507	6,132	4,867	1,824	2,837	206	1,265	269	375	431	190
玉 川 福 祉 事 務 所	442	5,524	3,978	2,637	1,219	122	1,546	374	443	403	326
砧 福 祉 事 務 所	451	5,672	3,852	1,512	2,207	133	1,820	240	591	700	289
烏 山 福 祉 事 務 所	460	5,530	3,989	1,396	2,542	51	1,541	291	293	801	156
世帯主が働いている世帯	346	4,099	1,806	610	977	219	2,293	117	1,258	396	522
常用労働者	248	2,510	862	221	526	115	1,648	30	1,073	216	329
日雇労働者	51	876	484	197	253	34	392	35	147	85	125
内職	22	276	192	105	66	21	84	27	19	35	3
その他の就業者	25	437	268	87	132	49	169	25	19	60	65
世帯主は働いていないが他の世帯員が働いている世帯	78	1,045	—	—	—	—	1,045	85	39	708	213
働いている者がいない世帯	2,213	27,094	22,440	11,222	10,726	492	4,654	1,524	773	1,844	513

資料：福祉部福祉調整課

注・実数は各年度末の数値であり、保護停止中のものも含んでいる。

第3表 生業資金貸付状況

(単位 件数=件 金額=千円)

昭和61～平成2年度

年 度	貸付件数	貸 付 金					
		総 額	機 械 設 備	商 品 仕 入	増 改 築	原 材 料 仕 入	そ の 他
昭 和 6 1 年 度	104	85,400	47,900	5,550	10,400	4,600	16,950
6 2	75	69,900	38,050	6,550	7,800	3,800	13,700
6 3	57	53,700	26,600	5,000	5,500	3,950	12,650
平 成 元 年 度	50	59,250	40,950	800	6,400	2,000	9,100
2	39	49,650	34,000	900	8,400	0	6,350

資料：福祉部福祉調整課

第4表 母子福祉資金貸付状況

(単位 件数=件 金額=千円)

昭和61~平成2年度

年度・区分	母子福祉資金		母子福祉応急小口資金	
	貸付件数	貸付金額	貸付件数	貸付金額
昭和61年度	373	74,859.0	79	6,810.0
62年度	346	77,371.0	49	4,091.0
63年度	272	62,800.0	58	5,238.8
平成元年度	275	65,504.5	67	6,032.0
2年度	262	76,740.9	63	5,712.0
世田谷福祉事務所	94	24,980.9	18	1,372.0
北沢福祉事務所	29	7,486.0	9	850.0
玉川福祉事務所	48	12,150.0	8	770.0
砧福祉事務所	37	13,782.0	14	1,390.0
烏山福祉事務所	54	18,342.0	14	1,330.0

資料：福祉部福祉調整課

第5表 児童手当等受給児童数

(単位=人)

各年3月31日

年次	総数	児童手当	特例給付	育成手当	障害手当	育成かつ障害
昭和62年	9,031	2,181	2,793	3,589	444	24
63年	9,803	2,208	3,440	3,696	438	21
平成元年度	10,028	2,271	4,248	3,070	419	20
2年度	8,848	1,824	3,774	2,827	406	17
3年度	7,926	1,438	3,145	2,938	389	16

資料：福祉部児童課

注：特例給付は、昭和57年6月からの制度である。児童手当所得制限を超えている人のうち、被用者(厚生年金・共済組合など)の場合は、一定の所得制限額内であれば、特例給付を受けられる。

第6表 身体障害者(児)数

(単位=人)

各年3月31日

年次	総数	年齢		視覚障害	聴覚平衡機能障害	音声言語機能障害	し体不自由	内部障害	複合障害
		18歳未満	18歳以上						
昭和62年	8,805	389	8,416	1,066	996	229	5,365	1,599	441
63年	9,185	385	8,800	1,070	1,038	246	5,556	1,768	479
平成元年度	9,496	396	9,100	1,094	1,040	254	5,702	1,907	490
2年度	9,766	396	9,370	1,095	1,009	265	5,829	2,073	494
3年度	10,209	378	9,831	1,109	1,029	283	6,025	2,288	510

資料：障害福祉推進室障害福祉課

注：総数は、重複した者を含む。

第7表 精神薄弱者（児）数

(単位=人)

各年3月31日

年次	総数			1度	2度	3度	4度
	総数	18歳未満	18歳以上	(最重度)	(重度)	(中度)	(軽度)
昭和62年	1,434	420	1,014	85	404	611	334
63年	1,476	427	1,049	87	430	616	343
平成元年	1,524	427	1,097	89	443	618	374
2年	1,553	419	1,134	92	460	623	378
3年	1,569	374	1,195	89	475	623	382

資料；障害福祉推進室障害福祉課

第8表 心身障害者福祉サービス実施状況

昭和61~平成2年度

年度	心身障害者福祉手当 (区制度) 受給者数(人)					福祉手当	日常生活用具	使用料助成の台数 (年度末累計・ミ ックスを含む)	運転免許 取得費補	自動車 改造費 補助件数	福祉タク シー券 使用枚数	福祉タク シー券 使用枚数	自動車燃 料費助成	巡回入浴	緊急介護 派遣延回
	1項	1項	1項	1項	2項	受給者数	貸与件数	台	件	件	(枚)	(枚)	(件)	受給者数	数
	1号	2号	3号	4号		(人)	(件)							(人)	(回)
昭和61年度	3,045	1,385	1,891	459	1,857	1,029	322	386	23	15	91,493	...	1,967	55	3,051
62年	3,215	1,417	2,059	518	1,924	990	371	393	23	14	102,660	...	2,196	66	3,750
63年	3,272	1,459	2,200	608	1,975	947	316	409	17	24	112,822	104,999	2,521	65	3,776
平成元年度	3,329	1,479	2,349	677	2,009	864	386	443	13	16	111,881	112,631	2,742	67	4,408
2年	3,387	1,532	2,492	743	2,177	794	347	457	19	14	110,562	117,182	2,983	54	4,445

資料；障害福祉推進室障害福祉課

- 注・1. 受給者は、各年度3月31日現在である。
 2. 61年度年金法の改正により、対象者の再編成が行われたため、受給者数の減少がみられる。
 3. 61年度より福祉電話貸与は、日常生活貸与事業に統合されたため、60年度以前の日常生活用具貸与件数は、電話機貸与台数のみの数字となっている。
 4. 63年度より「福祉タクシー券」は「初乗券」と「追加券」の2種類になる。

第9表 家庭奉仕員派遣対象世帯数

各年4月1日

年次	心身障害者				老人			
	派遣対象実世帯数			家庭奉仕員	派遣対象実世帯数			家庭奉仕員
	総数	被保護世帯	その他の世帯		総数	被保護世帯	その他の世帯	
昭和62年	206	34	172	29	166	57	109	34
63年	219	30	189	29	161	49	112	34
平成元年	229	34	195	29	160	51	109	34
2年	223	33	190	29	171	57	114	37
3年	159	32	127	28	196	56	140	38

資料；福祉部福祉調整課

第10表 高齢者人口・一人ぐらし・ねたきり・高齢者のみ世帯

(単位=人)

各年9月1日

年次	65歳以上高齢者人口	一人ぐらしの高齢者	ねたきりの高齢者	高齢者のみ世帯	
				人数	世帯数
昭和62年	78,426	4,989	2,635	6,562	3,252
63年	80,710	6,243	2,771	9,133	4,519
平成元年度	82,874	6,537	2,994	9,217	4,561
2	85,644	6,844	3,266	9,509	4,715
3	88,975	7,148	3,611	9,918	4,909

資料：高齢対策室高齢者計画課

注・65歳以上高齢者人口は各年1月1日現在である。

社会福祉

第11表 老人福祉相談状況

(単位 件数=件・実人員=人)

昭和61～平成2年度

年度・区分	相談件数													相談取扱実人員	
	総数	施設入所					通所施設利用	老人家庭奉仕員の派遣	経済的	家庭的	医療	職業	住宅		その他
		総数	養護老人ホーム	特別養護老人ホーム	軽費老人ホーム	有料老人ホーム									
昭和61年度	5,570	1,776	363	999	220	194	...	930	444	555	612	64	...	1,189	3,669
62	6,049	1,687	316	1,017	188	166	...	573	475	613	698	63	...	1,940	4,428
63	6,191	1,488	275	920	130	163	...	770	232	359	636	—	110	2,596	4,481
平成元年度	8,169	1,393	251	783	150	209	481	3,444	305	414	410	—	127	1,595	6,581
2	10,148	1,759	222	1,181	135	221	526	3,783	271	262	1,079	—	233	2,235	8,567
世田谷福祉事務所	5,193	581	73	346	53	109	138	3,132	152	116	656	—	53	365	4,253
北沢福祉事務所	1,521	290	34	222	18	16	116	196	6	36	158	—	47	672	1,385
玉川福祉事務所	1,492	352	39	221	27	65	168	196	36	43	116	—	11	570	1,284
砧福祉事務所	956	340	53	273	12	2	62	95	—	6	27	—	18	408	872
烏山福祉事務所	986	196	23	119	25	29	42	164	77	61	122	—	104	220	773

資料：福祉部福祉調整課

注・1, 昭和63年度より職業の相談は受け付けていない。

2, 昭和63年度より住宅の相談を受け付けている。

第12表 老人ホーム入退所措置状況

(単位=人)

昭和61～平成2年度

年度	養護老人ホーム		特別養護老人ホーム		入所待機者数
	入所者数	退所者数	入所者数	退所者数	
昭和61年度	39	35	216	143	233
62	37	28	172	145	261
63	39	41	199	160	285
平成元年度	32	41	212	173	333
2	32	43	216	175	367

資料：福祉部福祉調整課

第13表 高 齢 者 福 祉

年 度	ひ と り ぐ ら し 高 齢 者 に 対 す る							
	老人福祉電話		福祉電話訪問 利用者数 (人)	福祉ベル 設置台数 (台)	火災報知機 設置台数 (台)	緊急通報シス テム設置台数 (台)	入浴券 受給者数 (人)	おはよう訪問 受給者数 (人)
	貸与台数 (台)	電話料 助成件数 (件)						
昭和61年度	485	603	1,073	300	323	…	2,919	1,933
62	446	643	1,001	294	337	…	2,888	1,986
63	436	699	1,952	239	277	27	3,303	2,068
平成元年度	442	814	1,155	193	285	102	3,572	2,261
2	421	869	1,155	178	238	155	3,649	2,291

年 度	す る 事 業				高 齢 者 の い き			
	紙おむつ 受給者数 (人)	ショート ステイ (短期入所) (人)	ミドルステイ (中期入所) (人)	デイ・ケア 利用者数 (人)	老人クラブ		いきいき 文化祭 作品 (点)	せたがや 参加 数 演芸 (人)
					助成クラブ数 (クラブ)	会員数 (人)		
昭和61年度	1,551	329	…	20	99	14,675	3,523	2,149
62	1,925	277	…	32	100	14,615	3,606	2,039
63	1,999	314	9	35	100	14,737	3,700	2,136
平成元年度	2,148	253	9	28	100	14,591	3,414	1,495
2	2,313	373	21	24	100	14,252	3,600	1,757

年 度	デ イ ・ ホ ー ム 高 齢 者 住 宅 等 の 提 供 事 業							
	デ イ ・ ホ ー ム 利 用 者 数			高齢者専用住宅 提供室数 (室)	高齢者集合住宅 提供室数 (室)	高齢者住み替え家賃助成 アパートあっせん		
	デイ・ホーム コース (人)	機能訓練 コース (人)	痴呆性デイ・ ホームコース (人)			申請件数 (件)	助成件数 (件)	
昭和61年度	78	122	…	42	…	…	…	
62	140	167	…	42	40	…	…	
63	141	156	…	42	40	…	…	
平成元年度	184	160	…	42	59	98	36	
2	179	231	29	42	83	7	7	

資料：高齢対策室高齢者計画課

- 注・1. 老人福祉電話の設置台数、助成件数、おはよう訪問受給者数は年度末の数字である。
 2. 給食サービス受給者数は、年間実受給者数である。
 3. 有隣ケアセンターは60年10月より開設されたため、60年度のショートステイ・施設入浴の数字には、有隣ケアセンターの60年10月から61年3月までの数字も加えてある。
 4. 老人クラブ会員数は、60歳以上の正会員を掲載した。
 5. 新樹苑が62年10月より開設されたため、62年度のデイ・ホーム利用者数の数字は、デイ・ホームたまがわと新樹苑の数字となっている。
 6. 高齢者専用住宅提供室数には新樹苑居室を含む。
 7. 高齢者住み替え家賃助成は平成3年度から事業を開始した。
 8. 友愛訪問事業は、ひとりぐらし高齢者に対する（他の）事業の充実に伴い昭和63年度をもって事業を終了した。

第14表 高 年 齢 者 就 業 相 談 ・ 紹 介 状 況

(単位=人)

昭和61～平成2年度

年 度	求 人		求 職			紹介数	就 職					
	申込件数	求人数	総 数	新 規	再 来		総 数	職				
								59歳以下	60～64歳	65～69歳	70～74歳	75歳以上
昭和61年度	815	1,004	1,504	912	592	660	441	…	(174)	185	69	13
62	1257	1,644	1,646	949	697	833	585	…	(209)	195	146	35
63	1437	2,097	1,568	928	640	776	511	…	(165)	178	137	31
平成元年度	1194	1,566	1,257	737	520	551	366	…	(134)	117	92	23
2	…	1,169	1,595	773	822	604	344	7	96	128	89	24

資料：事業移管のため、平成2年9月まで東京都社会福祉協議会・世田谷高齢者無料職業紹介所、

平成2年10月以降は㈱東京都高齢者事業振興財団・東京都世田谷高齢者就業相談所

注・1. 平成2年10月より取扱年齢が概ね65歳以上から、概ね55歳以上に変更された。

2. カッコ内の数字は64歳以下の取扱数である。

3. 平成2年10月より求人申込件数は集計していない。

事業実施状況

昭和61～平成2年度

事業		ね た き り 高 齢 者 に 対							
		日常生活用具		住宅改造費	老人福祉手当	訪問理髪サービス	寝具の洗濯乾燥	入浴サービス受給者数	
給食サービス	食事サービス	貸与	給付	助成件数	受給者数	利用者数	利用者数	施設入浴	在宅入浴
受給者数	利用者数	(件)	(件)	(件)	(人)	(人)	(人)	(人)	(人)
504	…	—	107	…	2,458	255	156	200	252
395	17	53	85	…	2,519	353	171	216	289
470	61	66	92	…	2,737	402	153	249	283
541	82	79	94	…	2,958	537	178	222	402
607	103	163	267	30	3,375	579	203	273	478

社会福祉

がい活動と社会参加促進のための事業

シルバー人材センター		授産場・授産室 在籍者数	シルバーバス 発行数		敬老入浴デー 延利用者数	老人大学 学生数	園芸講座 修了者数	陶芸教室 修了者数	シルバー 工芸教室 修了者数
会員数	受託件数		無料分	有料分					
(人)	(件)	(人)	(枚)	(枚)	(人)	(人)	(人)	(人)	(人)
1,805	8,732	171	37,527	3,818	85,198	235	36	251	…
1,811	9,239	170	37,763	3,980	88,952	267	39	259	…
1,805	9,284	184	38,139	4,033	90,029	298	39	257	…
1,819	8,451	175	38,917	4,194	89,504	298	55	256	41
1,800	8,023	155	40,206	4,290	88,625	311	51	259	48

そ の 他 の 高 齢 者 福 祉 事 業

国民健康保険料	看護料差額	ハリ・灸・ マッサージ 延利用者数	敬老金 贈呈者数	慶 祝 品 贈呈者数	内職相談 求職者数
助成件数	助成件数	(人)	(人)	(人)	(人)
(件)	(件)	(人)	(人)	(人)	(人)
9,510	9,669	2,640	31,152	31,093	1,981
10,263	11,277	2,616	32,510	32,680	1,968
9,356	13,182	2,690	33,724	34,686	2,833
12,355	13,514	2,365	35,252	35,352	2,418
13,131	14,248	2,362	37,066	36,513	950

第15表 老人保健医療給付状況

昭和61～平成2年度

年 度	年間平均対象者数	給付件数(件)	支払額(円)	受診率(%)	1人あたりの支払額(円)
昭和 61年度	52,513	953,610	26,750,089,273	151.3	509,399
62	53,807	982,094	28,690,364,127	152.1	533,209
63	54,649	1,034,123	30,406,058,952	157.7	556,388
平成 元年度	56,075	1,080,488	32,251,563,235	160.6	575,150
2	57,974	1,154,187	34,643,080,553	165.9	597,562

資料：高齢対策室高齢者計画課

注：老人保健法は、58年2月より施行

$$\text{受診率}(\%) = \frac{\text{給付件数}}{\text{年間平均対象者数} \times 12 \text{ヶ月}} \times 100$$

第16表 区立保育園園児数及び保母数

(単位=人)

各年9月1日

年次・区分	総数			0歳児		1歳児		2歳児		3歳児		4歳児		5歳児		保母
	総数	男	女	男	女	男	女	男	女	男	女	男	女	男	女	
昭和63年	4,540	2,325	2,215	110	87	330	303	412	350	468	494	484	503	521	478	856
平成元年	4,459	2,261	2,198	98	99	333	302	382	373	507	420	471	513	470	491	889
平成2年	4,416	2,256	2,160	95	102	330	291	404	365	460	449	502	447	465	506	839
平成3年	4,392	2,339	2,053	111	88	346	291	411	357	485	413	484	470	502	434	840
	4,396	2,308	2,088	95	102	341	310	420	361	488	416	494	428	470	471	815
池田三軒茶屋	96	51	45	—	—	9	5	7	12	9	11	14	7	12	10	15
三軒茶屋	95	47	48	6	3	9	4	6	11	8	7	8	13	10	10	18
三軒茶屋	74	40	34	5	4	6	4	7	6	10	5	7	9	5	6	16
三軒茶屋	70	45	25	—	—	9	5	10	4	8	6	8	7	10	3	15
三軒茶屋	103	47	56	5	4	7	9	10	8	4	13	10	11	11	11	18
東弦西代	88	46	42	—	—	7	5	9	7	12	9	9	9	9	12	15
東弦西代	100	49	51	2	7	9	5	10	6	8	12	7	13	13	8	18
東弦西代	81	52	29	—	—	8	5	9	5	13	4	13	8	9	7	14
東弦西代	92	46	46	1	8	7	7	6	10	11	7	10	7	11	7	18
東弦西代	77	41	36	3	6	8	6	9	5	7	7	7	4	7	8	17
豪南経下大	40	20	20	—	—	1	4	7	1	4	4	4	7	4	4	9
豪南経下大	92	44	48	6	3	8	6	6	10	8	7	7	13	9	9	19
豪南経下大	76	36	40	—	—	6	7	6	9	7	9	9	8	8	7	14
豪南経下大	91	47	44	—	—	5	4	5	10	12	9	13	12	12	9	16
豪南経下大	50	27	23	—	—	3	6	3	6	4	5	6	3	11	3	10
若松赤梅	64	37	27	—	—	7	7	11	3	8	6	5	4	6	7	13
若松赤梅	91	42	49	3	6	6	8	10	5	11	7	6	10	6	13	19
若松赤梅	73	48	25	7	2	7	4	9	5	9	3	9	7	7	4	18
若松赤梅	98	42	56	—	—	3	13	8	9	8	11	14	9	9	14	15
若松赤梅	78	44	34	—	—	6	6	7	5	8	9	9	10	14	4	14
松上下駒上	38	19	19	—	—	3	2	5	3	3	5	3	4	5	5	8
松上下駒上	77	45	32	—	—	4	8	9	3	15	3	9	10	8	8	12
松上下駒上	98	49	49	4	5	9	7	8	8	7	12	12	6	9	11	18
松上下駒上	96	52	44	—	—	7	5	11	6	11	10	13	10	10	13	13
松上下駒上	76	37	39	2	7	3	6	5	5	8	8	9	6	10	7	17
南奥奥等中	65	40	25	—	—	7	7	10	4	10	4	6	5	7	5	12
南奥奥等中	79	50	29	5	4	7	3	9	4	7	9	11	4	11	5	17
南奥奥等中	85	49	36	—	—	6	7	7	7	13	5	15	9	8	8	14
南奥奥等中	85	48	37	6	3	8	5	4	13	12	6	8	6	10	4	18
南奥奥等中	95	48	47	6	3	5	9	8	8	11	8	11	5	7	14	18
玉上用深新	37	25	12	—	—	3	2	6	2	5	3	6	2	5	3	8
玉上用深新	96	47	49	4	5	4	5	5	9	12	7	11	12	11	11	16
玉上用深新	96	46	50	—	—	3	7	14	7	10	12	9	12	10	12	17
玉上用深新	91	44	47	—	—	6	10	10	7	9	13	9	10	10	7	15
玉上用深新	80	42	38	—	—	7	5	7	5	9	8	9	11	10	9	13
上上船船	95	50	45	—	—	10	6	12	7	12	9	8	13	8	10	16
上上船船	98	55	43	5	4	6	8	11	5	12	7	14	5	7	14	17
上上船船	52	29	23	—	—	2	4	6	2	7	6	7	4	7	7	10
上上船船	85	36	49	—	—	7	7	6	9	9	9	9	12	5	12	14
上上船船	97	49	48	4	5	5	10	10	9	9	8	12	7	9	9	19
希八給芦鳥	88	53	35	—	—	9	5	7	7	15	4	9	10	13	9	13
希八給芦鳥	39	22	17	—	—	3	2	5	3	5	3	5	1	4	8	9
希八給芦鳥	93	47	46	3	6	8	5	9	7	10	7	9	9	8	12	18
希八給芦鳥	74	40	34	—	—	4	5	8	8	13	7	8	5	7	9	14
希八給芦鳥	99	46	53	5	4	7	6	7	7	4	17	13	7	10	12	19
鳥西喜南大	92	53	39	—	—	9	3	8	6	11	10	14	7	11	13	14
鳥西喜南大	93	55	38	4	5	8	5	10	7	12	7	12	5	9	9	17
鳥西喜南大	81	43	38	—	—	9	3	8	5	10	8	9	9	7	13	14
鳥西喜南大	85	43	42	3	5	6	6	6	6	9	7	8	9	11	9	16
鳥西喜南大	91	42	49	—	—	8	3	6	9	6	13	17	7	5	17	16
小南ふわか	70	33	37	—	—	7	5	8	8	8	6	3	8	7	10	13
小南ふわか	74	35	39	—	—	4	6	5	11	12	5	6	8	8	9	13
小南ふわか	86	47	39	—	—	9	7	8	10	9	8	9	8	12	6	16
小南ふわか	81	38	43	6	3	7	6	7	7	4	11	6	11	8	5	20

資料：各区立保育園
注：年齢は、各年4月1日現在の年齢である。

第17表 原因・両親関係別区立保育園園児数

(単位 = 人)

各年9月1日

年次・区分	原因										両親関係				
	総数	母の労働				その他					総数	両親あり	父のみあり	母のみあり	両親ともなし
		外勤	自営	内職	その他	看護	疾病	父	子	その他					
昭和62年	4,540	3,439	742	128	50	50	72	39	20	4,540	4,122	36	378	4	
平成63年	4,459	3,374	735	84	83	57	63	41	22	4,459	4,025	40	388	6	
元2	4,416	3,408	706	112	41	49	46	29	25	4,416	4,029	30	352	5	
2	4,392	3,367	682	117	62	56	49	35	24	4,392	4,033	34	323	2	
3	4,396	3,370	704	68	96	48	45	41	24	4,396	3,999	41	355	1	
池田三世	96	80	10	2	2	—	—	—	2	96	93	—	3	—	
三軒	95	70	16	3	—	4	—	2	—	95	88	2	5	—	
太田	74	51	22	—	—	—	—	1	—	74	64	1	9	—	
茶屋谷	70	65	4	—	—	—	—	1	—	70	59	1	10	—	
榎田	103	90	10	—	—	—	—	3	—	103	88	3	12	—	
東弦西代	88	65	16	3	—	2	2	—	—	88	83	—	5	—	
卷卷	100	85	13	1	—	1	—	—	—	100	94	—	6	—	
卷田	81	64	11	1	—	2	1	2	—	81	74	2	5	—	
寺丘	92	78	11	1	—	—	1	1	—	92	85	1	6	—	
堂	77	54	21	—	—	1	1	—	—	77	70	—	7	—	
北	40	34	3	—	—	3	—	—	—	40	34	—	6	—	
原	92	84	5	—	—	—	3	—	—	92	83	—	9	—	
大	76	48	22	—	1	5	—	—	—	76	73	—	3	—	
原	91	61	23	—	3	—	2	2	—	91	76	2	13	—	
北	50	30	8	—	12	—	—	—	—	50	44	—	5	1	
原	64	48	11	1	1	2	—	1	—	64	60	1	3	—	
赤梅	91	79	8	—	—	1	2	1	—	91	86	1	4	—	
梅	73	55	17	—	—	—	1	—	—	73	69	—	4	—	
北	98	76	18	1	2	1	—	—	—	98	90	—	8	—	
上	78	44	27	1	1	—	2	2	1	78	70	2	6	—	
北	38	32	5	—	—	1	—	—	—	38	31	—	7	—	
南	77	66	10	—	—	—	—	1	—	77	66	—	10	—	
奥	98	80	14	2	—	2	—	—	—	98	90	—	8	—	
中	96	68	18	—	1	2	5	2	—	96	83	2	11	—	
等	76	46	14	1	13	2	—	—	—	76	68	—	8	—	
中	65	54	4	1	—	—	1	—	5	65	57	—	8	—	
南	79	66	10	1	—	1	—	1	—	79	70	1	8	—	
奥	85	61	17	4	—	—	1	—	2	85	75	—	10	—	
等	85	68	15	—	—	—	1	—	1	85	80	—	5	—	
中	95	80	6	—	6	—	—	2	1	95	86	2	7	—	
新	37	32	3	1	—	—	—	—	1	37	35	—	2	—	
深	96	88	4	—	—	1	2	—	1	96	87	—	9	—	
新	96	71	19	4	—	1	—	—	—	96	83	—	13	—	
町	91	56	29	—	2	—	3	—	1	91	87	—	4	—	
町	80	57	19	1	—	2	—	1	—	80	76	1	3	—	
谷	95	69	18	5	—	—	1	1	—	95	90	1	4	—	
南	98	74	12	—	9	1	—	1	1	98	91	1	6	—	
西	52	43	8	—	—	1	—	—	—	52	48	—	4	—	
東	85	59	20	—	2	1	—	2	1	85	77	2	6	—	
西	97	85	5	3	—	2	2	—	—	97	96	—	1	—	
山	88	62	13	5	3	2	2	1	—	88	83	1	4	—	
花	39	21	10	—	7	1	—	—	—	39	36	—	3	—	
山	93	62	17	4	5	2	1	1	1	93	87	1	5	—	
花	74	62	9	1	—	—	—	1	1	74	65	1	8	—	
山	99	69	21	1	8	—	—	—	—	99	86	—	13	—	
北	92	70	16	3	—	1	—	1	1	92	84	1	7	—	
谷	93	74	15	3	—	—	—	1	—	93	87	1	5	—	
具	81	45	15	7	7	1	4	2	—	81	76	2	3	—	
藏	85	66	16	2	—	—	—	1	—	85	82	1	2	—	
藏	91	72	14	—	—	1	—	4	—	91	82	4	5	—	
梅	70	59	3	4	—	—	2	—	2	70	62	—	8	—	
山	74	52	12	1	3	—	3	1	2	74	57	1	16	—	
み	86	64	12	—	8	—	1	—	—	86	81	1	4	—	
さ	81	76	5	—	—	—	—	—	—	81	72	—	9	—	

資料：各区立保育園

社会福祉

第18表 私立保育園園児数及び保母数

(単位 = 人)

各年9月1日

年次・区分	総 数			0 歳 児		1 歳 児		2 歳 児		3 歳 児		4 歳 児		5 歳 児		保 母
	総数	男	女	男	女	男	女	男	女	男	女	男	女	男	女	
昭和 62 年	1,639	875	764	24	21	86	92	160	138	220	183	201	179	184	151	213
63 年	1,582	867	715	29	21	92	71	149	135	196	141	206	168	195	179	204
平成 元 年	1,474	791	683	28	23	82	82	153	129	149	145	183	144	196	160	202
2 年	1,405	743	662	31	27	81	82	126	136	172	140	148	144	185	133	200
3 年	1,332	681	651	29	27	73	76	139	145	141	146	162	125	137	132	194
春 桜 北 早 鳩	70 62 35 60 98	30 27 18 28 53	40 35 17 32 45	4 4 — — —	2 3 — — —	4 5 — — —	8 2 — — —	5 7 4 6 11	8 7 4 7 13	4 10 2 5 10	8 6 3 8 12	8 8 1 5 16	6 3 — — 11	5 3 11 8 16	8 5 10 12 9	12 10 5 7 10
おと も だ ち	80	43	37	3	3	6	6	5	10	9	8	13	5	7	5	14
ナ 身 才 延 ミ	134	73	61	7	8	13	11	12	12	10	14	20	5	11	11	25
わ め 延 山	105	62	43	—	—	8	7	17	7	12	13	12	8	13	8	13
な 身 延 山	97	51	46	—	—	5	5	11	13	12	9	8	7	15	12	11
わ め 延 山	41	17	24	—	—	—	—	7	8	8	10	2	5	—	1	5
ひ 祖 師 谷	80	37	43	—	—	—	—	6	12	7	5	14	16	10	10	10
な 祖 師 谷	90	44	46	4	3	5	8	7	11	13	9	9	9	6	6	13
千 青 空	69	36	33	—	—	3	5	7	5	9	7	5	10	12	6	8
河 田	60	32	28	2	1	5	6	7	5	8	6	6	6	4	4	9
祖 師 谷	54	31	23	—	—	2	3	9	4	4	6	11	3	5	7	7
大 山 杉	90	41	49	3	3	6	9	10	8	6	12	9	10	7	7	15
鳥 山 杉	66	36	30	—	—	9	2	6	7	9	8	9	4	3	9	9
	41	22	19	2	4	2	4	4	4	5	1	5	4	4	2	11

資料：各私立保育園

注・1.年齢は、各年4月1日現在の年齢である。
2.「雀のお宿保育園」は、昭和63年3月で閉園した。

第19表 原因・両親関係別私立保育園園児数

(単位 = 人)

各年9月1日

年次・区分	総 数	原 因								両 親 関 係				
		母 の 勞 働				そ の 他				総 数	両 親 あり	父のみあり	母のみあり	両親ともなし
		外 勤	自 営	内 職	そ の 他	看 護	疾 病 出 産	父 子 家 庭	そ の 他					
昭和 62 年	1,639	1,134	386	61	10	9	19	14	6	1,639	1,474	16	148	1
63 年	1,582	1,123	333	50	18	14	20	11	13	1,582	1,421	18	143	—
平成 元 年	1,474	1,037	315	48	11	13	23	14	13	1,474	1,327	18	129	—
2 年	1,405	982	306	39	14	13	26	14	11	1,405	1,261	18	126	—
3 年	1,332	970	255	41	11	11	18	12	14	1,332	1,207	12	113	—
春 桜 北 早 鳩	70 62 35 60 98	47 38 22 38 54	20 17 11 19 35	— 1 1 1 4	1 — — — —	— 3 — — 1	1 — — 1 1	— — 1 1 1	1 3 — — 2	70 62 35 60 98	59 56 30 55 90	— — 1 1 1	11 6 4 4 7	— — — — —
おと も だ ち	80	53	19	7	—	—	—	1	—	80	75	1	4	—
ナ 身 才 延 ミ	134	126	6	—	—	—	—	1	1	134	123	1	10	—
わ め 延 山	105	85	11	4	1	—	2	2	—	105	94	2	9	—
な 身 延 山	97	69	26	1	—	—	—	1	—	97	89	1	7	—
わ め 延 山	41	36	4	—	—	—	—	1	—	41	34	1	6	—
ひ 祖 師 谷	80	47	17	7	3	—	1	1	4	80	76	1	3	—
な 祖 師 谷	90	64	19	6	—	—	1	—	—	90	77	—	13	—
千 青 空	69	55	10	1	—	2	—	—	1	69	65	—	4	—
河 田	60	39	7	3	5	1	5	—	—	60	56	—	4	—
祖 師 谷	54	43	8	3	—	—	—	—	—	54	46	—	8	—
大 山 杉	90	69	15	—	1	1	2	1	1	90	81	1	8	—
鳥 山 杉	66	50	8	1	—	2	3	1	1	66	61	1	4	—
	41	35	3	1	—	1	1	—	—	41	40	—	1	—

資料：各私立保育園

注・「雀のお宿保育園」は、昭和63年3月で閉園した。

国民健康保険・国民年金

第20表 国民健康保険被保険者数及び保険料調定状況

(単位=円)

昭和61～平成2年度

年 度	世 帯 数	被 保 険 者 数	調 定 額		
			総 額	1世帯当り調定額	1人当り調定額
昭和61年度	120,412	234,404	12,661,958,424	105,155	54,018
62	122,638	233,768	13,542,151,465	110,424	57,930
63	123,987	232,451	14,145,065,255	114,085	53,321
平成元年度	125,619	230,052	14,301,626,090	113,849	62,167
2	127,457	229,583	14,895,243,247	116,865	64,880

資料：福祉部国民健康保険課

注・世帯数および被保険者数は、各年度末の数字である。

社会福祉

第21表 国民健康保険給付状況

- 件 数 -

(単位=件)

昭和61～平成2年度

年 度	総 数	療 養 の 給 付					療養費	助産費	葬祭費	育児手当
		総 数	診 療 費			薬剤支給				
			入 院	入 院 外	歯 科					
昭和61年度	1,443,283	1,413,837	29,758	1,041,881	252,057	90,141	24,071	1,623	2,078	1,674
62	1,480,828	1,449,134	31,317	1,058,945	258,556	100,316	26,546	1,489	2,131	1,528
63	1,498,404	1,466,368	31,917	1,060,128	262,463	111,860	26,888	1,408	2,293	1,447
平成元年度	1,509,319	1,476,468	32,530	1,059,004	260,394	124,540	28,033	1,240	2,320	1,258
2	1,523,261	1,489,045	32,298	1,058,106	264,202	134,439	29,373	1,229	2,371	1,243

- 費用額 -

(単位=万円)

昭和61～平成2年度

年 度	総 額	療 養 の 給 付					療養費	助産費	葬祭費	育児手当
		総 額	診 療 費			薬剤支給				
			入 院	入 院 外	歯 科					
昭和61年度	2,276,107	2,215,843	815,163	1,007,209	333,556	59,915	28,802	20,919	10,208	335
62	2,448,414	2,386,087	889,689	1,079,836	343,883	72,679	32,014	19,354	10,653	306
63	2,517,788	2,455,194	909,015	1,117,888	347,130	81,161	32,536	18,304	11,465	289
平成元年度	2,619,868	2,554,505	954,771	1,160,029	346,248	93,457	37,391	16,120	11,600	252
2	2,681,476	2,611,643	956,659	1,205,360	350,399	99,225	41,752	15,977	11,855	249

資料：福祉部国民健康保険課

注・助産費・葬祭費・育児手当については支給額

第22表 療養諸費の給付状況

(単位=万円)

昭和61～平成2年度

年 度	件 数	費 用 額					
		総 額	保 險 者	被 保 険 者	高額療養費 (再掲)	結核予防法その他の法の負担金	
			負 担 額	負 担 額		他 法 優 先	国 保 優 先
昭和61年度	1,437,908	2,244,647	1,593,330	571,024	145,874	13,832	66,461
62	1,475,680	2,418,102	1,719,391	620,352	161,736	12,358	66,001
63	1,493,256	2,487,730	1,770,967	633,848	171,207	12,228	70,687
平成元年度	1,504,501	2,591,896	1,846,705	654,174	182,371	13,029	77,988
2	1,518,418	2,653,396	1,890,005	663,021	186,200	13,568	86,802

資料：福祉部国民健康保険課

第23表 国民年金被保険者数

(単位=人)

昭和61～平成2年度

年 度	適 用 数				現 存 被 保 険 者 数			
	総 数	強 制	任 意	第 3 号	総 数	強 制	任 意	第 3 号
昭和61年度	108,561	26,866	3,120	78,575	208,183	124,419	9,412	74,352
62	34,566	27,223	1,892	5,451	207,448	128,568	5,382	73,498
63	34,768	26,813	1,739	6,216	206,724	127,840	5,505	73,379
平成元年度	33,404	27,146	1,651	4,607	205,616	127,300	5,597	72,719
2	35,811	29,255	1,656	4,900	204,802	127,210	5,691	71,901

資料：福祉部国民年金課

注・昭和61年4月1日に、国民年金制度の改正が行われている。

第24表 国民年金受給権者数

(単位=人)

昭和61～平成2年度

年 度	総 数	老 齢 給 付			障 害 給 付			福 祉 年 金	
		老齢基礎年金	老 齢 年 金	通算老齢年金	障害基礎年金	障害基礎年金	障 害 年 金	老齢福祉年金	老齢特別給付金
昭和 61 年度	53,354	181	28,959	9,066	52	2,634	914	10,929	1
62	53,257	489	28,469	10,061	139	2,735	889	9,839	1
63	53,812	862	28,617	11,139	196	2,784	861	8,814	1
平成元年度	54,737	1,335	28,841	12,407	248	2,808	823	7,751	1
2	55,744	1,874	29,064	13,590	312	2,814	769	6,825	1

年 度	遺 族 給 付						総 数	一 時 金	
	遺族基礎年金	遺族基礎年金	母 子 年 金	準母子年金	遺 児 年 金	寡 婦 年 金		死亡一時金	特別一時金
昭和 61 年度	52	2	378	1	12	173	300	252	48
62	112	2	329	1	9	182	227	213	14
63	118	3	234	1	8	174	259	255	4
平成元年度	150	3	184	—	6	180	261	260	1
2	151	2	147	—	5	190	263	262	1

資料：福祉部国民年金課

注・昭和61年4月1日に、国民年金制度の改正が行われている。