

業 産

事業所

第1図 事業所分布図



第 1 表 町丁目・産業大分類別事業所数

町 丁 目	総 数	農業	鉱業	建設業	製造業	卸 売 小 売 業	金 融 保 險 業	不 動 産 業	運 輸 通 信 業	電 気 ガ ス 水 道 業	サ ー ビ ス 業
総 数	22,427	114	—	1,483	1,737	11,993	283	1,469	320	7	5,021
本 所 地 区	12,976	43	—	760	960	7,058	174	933	163	4	2,881
池 尻 1 丁 目	35	—	—	1	4	6	—	20	—	—	4
〃 〃 2 丁 目	192	1	—	21	21	84	—	17	5	—	43
〃 〃 3 丁 目	200	1	—	11	41	93	4	4	8	—	38
〃 〃 4 丁 目	141	—	—	11	12	70	—	20	3	—	25
三 宿 1 丁 目	183	—	—	10	41	83	2	4	7	—	36
〃 〃 2 丁 目	132	—	—	21	25	48	—	6	5	—	27
太 子 堂 1 丁 目	113	—	—	16	8	45	2	8	1	—	33
〃 〃 2 丁 目	236	—	—	12	16	157	9	5	2	—	35
〃 〃 3 丁 目	128	1	—	13	8	58	1	1	2	—	44
〃 〃 4 丁 目	263	—	—	11	12	169	8	14	—	—	49
〃 〃 5 丁 目	222	—	—	21	15	101	—	24	1	—	60
三 軒 茶 屋 1 丁 目	347	—	—	18	21	206	11	13	1	—	77
〃 〃 2 丁 目	432	3	—	34	29	215	10	35	9	1	96
若 林 1 丁 目	73	—	—	3	9	46	—	1	—	—	14
〃 〃 2 丁 目	87	—	—	7	10	37	—	2	3	—	28
〃 〃 3 丁 目	81	—	—	5	5	47	1	6	1	—	16
〃 〃 4 丁 目	181	—	—	8	7	97	1	6	1	—	61
〃 〃 5 丁 目	169	1	—	16	23	78	1	13	—	—	37
世 田 谷 1 丁 目	290	1	—	10	22	182	1	8	1	—	65
〃 〃 2 丁 目	233	2	—	25	13	124	3	15	7	—	44
〃 〃 3 丁 目	124	—	—	6	14	72	1	4	1	—	26
〃 〃 4 丁 目	131	—	—	5	10	85	—	4	1	—	26
桜 〃 〃 1 丁 目	46	—	—	5	5	26	—	1	2	—	7
〃 〃 〃 2 丁 目	32	—	—	3	3	11	—	4	—	—	11
〃 〃 〃 3 丁 目	116	—	—	9	8	69	—	4	1	—	25
苴 卷 1 丁 目	46	—	—	8	6	19	—	5	1	—	7
〃 〃 〃 2 丁 目	42	—	—	2	1	18	—	—	3	—	18
〃 〃 〃 3 丁 目	37	—	—	—	—	37	—	—	—	—	—
〃 〃 〃 4 丁 目	149	2	—	10	19	62	—	18	11	—	27
〃 〃 〃 5 丁 目	46	—	—	5	12	20	—	1	1	—	7
豪 徳 寺 1 丁 目	320	3	—	7	3	225	5	7	2	—	68
〃 〃 〃 2 丁 目	56	1	—	10	3	24	—	4	—	—	14
梅 丘 1 丁 目	204	—	—	7	17	125	1	7	1	—	46
〃 〃 〃 2 丁 目	53	—	—	1	7	37	—	1	—	—	7
〃 〃 〃 3 丁 目	31	—	—	1	3	9	—	2	1	—	15
代 田 1 丁 目	129	—	—	19	15	67	1	1	3	—	23
〃 〃 〃 2 丁 目	68	—	—	1	2	38	—	7	—	—	20
〃 〃 〃 3 丁 目	90	—	—	11	1	36	—	18	1	—	23
〃 〃 〃 4 丁 目	49	—	—	1	3	26	3	3	—	—	13
〃 〃 〃 5 丁 目	92	1	—	4	8	50	2	3	2	—	22
〃 〃 〃 6 丁 目	81	1	—	5	10	32	2	6	1	—	24
経 堂 1 丁 目	253	—	—	8	9	156	8	22	2	1	47
〃 〃 〃 2 丁 目	219	—	—	8	1	164	4	11	2	—	29
〃 〃 〃 3 丁 目	32	—	—	2	2	23	—	—	—	—	5
〃 〃 〃 4 丁 目	121	—	—	6	9	50	—	32	1	—	23
〃 〃 〃 5 丁 目	63	—	—	7	20	26	1	2	1	—	6
官 坂 1 丁 目	179	1	—	14	8	50	—	74	—	—	32
〃 〃 〃 2 丁 目	109	—	—	5	9	68	4	5	—	—	18
〃 〃 〃 3 丁 目	133	—	—	4	2	91	8	6	1	—	21
桜 丘 1 丁 目	44	—	—	5	5	22	—	—	1	—	11
〃 〃 〃 2 丁 目	211	1	—	5	4	145	4	7	—	—	45
〃 〃 〃 3 丁 目	54	—	—	3	—	42	—	—	—	—	9
〃 〃 〃 4 丁 目	18	—	—	1	1	12	—	—	—	—	4
〃 〃 〃 5 丁 目	67	—	—	2	4	33	1	4	—	—	23
代 沢 1 丁 目	65	2	—	2	2	33	—	9	—	—	17

注・公営事業所は含まない

昭和47年9月1日

町 丁 目	総 数	農 業	鉱 業	建設業	製造業	卸 売 小 売 業	金 融 保 險 業	不動産業	運 輸 通 信 業	電 気 水 道 業	ガ ス サ ー ビ ス 業
代 沢 2丁目	194	1	—	2	4	107	1	30	1	—	48
〃 〃 3丁目	46	—	—	1	5	19	—	3	1	—	17
〃 〃 4丁目	94	—	—	8	18	49	—	—	1	—	18
〃 〃 5丁目	109	—	—	8	6	57	1	8	—	—	29
羽 根 木 1丁目	70	1	—	3	4	43	1	3	—	—	15
〃 〃 2丁目	88	—	—	8	11	44	1	—	—	—	24
大 原 1丁目	191	—	—	13	24	86	—	19	3	—	46
〃 〃 2丁目	183	1	—	10	6	121	2	10	1	—	32
北 沢 1丁目	174	—	—	6	8	98	1	25	4	—	32
〃 〃 2丁目	592	—	—	9	5	413	19	38	5	—	103
〃 〃 3丁目	278	—	—	20	13	154	7	23	1	—	60
〃 〃 4丁目	58	1	—	3	6	34	—	1	1	—	12
〃 〃 5丁目	188	2	—	27	24	85	—	6	—	1	43
松 原 1丁目	149	—	—	3	7	104	3	1	2	—	29
〃 〃 2丁目	201	—	—	6	10	103	6	7	2	—	67
〃 〃 3丁目	96	1	—	4	4	59	4	3	3	—	18
〃 〃 4丁目	20	—	—	1	1	8	—	2	—	—	8
〃 〃 5丁目	118	3	—	3	5	76	1	3	1	—	26
〃 〃 6丁目	46	1	—	2	3	24	—	2	—	—	14
赤 堤 1丁目	80	2	—	11	3	18	1	21	1	—	23
〃 〃 2丁目	49	—	—	2	—	33	—	5	—	—	9
〃 〃 3丁目	55	—	—	6	1	31	—	5	1	—	11
〃 〃 4丁目	211	—	—	3	4	121	3	18	—	1	61
〃 〃 5丁目	90	—	—	10	3	47	1	3	—	—	26
上 北 沢 1丁目	26	—	—	3	1	14	—	—	—	—	8
〃 〃 2丁目	—	—	—	—	—	—	—	—	—	—	—
〃 〃 3丁目	66	1	—	4	4	30	1	5	—	—	21
〃 〃 4丁目	171	—	—	5	6	111	3	14	—	—	32
〃 〃 5丁目	83	1	—	10	15	31	—	6	—	—	20
桜 上 水 1丁目	18	—	—	2	2	9	—	—	1	—	4
〃 〃 2丁目	35	—	—	2	1	18	—	—	1	—	13
〃 〃 3丁目	22	—	—	1	—	8	—	2	1	—	10
〃 〃 4丁目	83	—	—	5	3	39	1	4	4	—	27
〃 〃 5丁目	65	—	—	—	3	30	2	1	6	—	23
下 馬 1丁目	198	—	—	19	23	98	1	16	5	—	36
〃 〃 2丁目	117	—	—	14	15	49	—	4	6	—	29
〃 〃 3丁目	105	1	—	5	6	54	—	17	1	—	21
〃 〃 4丁目	46	1	—	1	5	20	—	8	—	—	11
〃 〃 5丁目	92	—	—	7	8	38	—	13	—	—	26
〃 〃 6丁目	101	1	—	—	13	37	—	17	2	—	31
野 沢 1丁目	51	—	—	1	5	30	—	1	—	—	14
〃 〃 2丁目	117	—	—	10	12	52	1	9	1	—	32
〃 〃 3丁目	65	1	—	3	5	28	—	9	2	—	17
〃 〃 4丁目	117	1	—	1	5	66	—	10	—	—	34
上 馬 1丁目	185	—	—	8	17	110	4	11	—	—	35
〃 〃 2丁目	106	—	—	4	21	54	3	1	—	—	23
〃 〃 3丁目	56	—	—	3	8	19	3	6	1	—	16
〃 〃 4丁目	122	—	—	4	13	66	2	8	2	—	27
〃 〃 5丁目	32	—	—	3	4	19	1	1	1	—	3
駒 沢 1丁目	69	—	—	1	2	49	—	2	—	—	15
〃 〃 2丁目	199	1	—	9	20	96	1	38	4	—	30
玉 川 地 区	5,139	37	—	364	436	2,713	59	274	92	2	1,162
東 玉 川 1丁目	62	—	—	4	5	27	—	3	1	—	22
〃 〃 2丁目	109	—	—	9	10	45	—	2	1	—	42
奥 〃 沢 1丁目	173	—	—	16	27	57	1	33	2	—	37
〃 〃 2丁目	41	—	—	2	8	23	—	2	—	—	6
〃 〃 3丁目	218	2	—	15	12	122	2	5	3	—	57

第1表のつづき

町	丁	目	総 数	農 業	鉱 業	建設業	製造業	卸 売 小 売 業	金 融 保 險 業	不動産業	運 輸 通 信 業	電 気 ガ ス 水 道 業	サ ー ビ ス 業
〃	4	丁目	92	1	—	6	6	54	—	4	3	—	18
〃	5	丁目	95	—	—	6	4	48	2	4	1	—	30
〃	6	丁目	91	1	—	1	5	55	1	1	3	—	24
〃	7	丁目	78	2	—	7	5	34	3	—	2	—	25
〃	8	丁目	62	—	—	2	1	42	—	1	—	—	16
玉川田園調布	1	丁目	13	—	—	—	2	1	—	1	—	—	9
〃	2	丁目	10	1	—	—	—	6	—	1	—	—	2
等々力	1	丁目	52	—	—	3	4	14	2	16	—	—	13
〃	2	丁目	172	1	—	11	5	100	3	15	—	—	37
〃	3	丁目	132	1	—	10	3	75	5	5	4	—	29
〃	4	丁目	106	—	—	2	5	82	2	1	—	—	14
〃	5	丁目	63	—	—	5	5	27	3	4	2	—	17
〃	6	丁目	53	—	—	3	5	29	—	2	2	—	12
〃	7	丁目	36	1	—	5	8	16	—	1	—	—	5
〃	8	丁目	63	1	—	5	3	34	—	1	2	—	17
玉 堤	1	丁目	28	—	—	10	2	7	—	—	5	—	4
〃	2	丁目	14	—	—	3	1	6	—	—	—	—	4
尾 山 台	1	丁目	11	—	—	2	1	4	—	1	1	—	2
〃	2	丁目	26	—	—	5	—	10	—	1	—	—	10
〃	3	丁目	109	1	—	9	2	70	—	2	—	—	25
上 野 毛	1	丁目	182	5	—	9	14	110	3	17	1	—	23
〃	2	丁目	37	—	—	1	4	18	—	8	—	—	6
〃	3	丁目	34	—	—	2	—	16	—	7	—	—	9
〃	4	丁目	75	—	—	12	2	35	1	8	2	—	15
野 毛	1	丁目	24	—	—	2	1	19	—	—	—	—	2
〃	2	丁目	27	—	—	7	3	10	—	—	—	—	7
〃	3	丁目	14	—	—	3	4	5	—	1	—	—	1
中 町	1	丁目	28	—	—	2	1	9	—	1	2	—	13
〃	2	丁目	93	4	—	13	11	12	—	18	3	—	32
〃	3	丁目	35	—	—	4	6	15	—	—	2	—	8
〃	4	丁目	71	1	—	10	4	38	—	1	2	—	15
〃	5	丁目	108	—	—	8	12	65	—	—	2	—	21
上 用 賀	1	丁目	39	—	—	3	10	15	—	3	1	—	7
〃	2	丁目	9	—	—	—	—	4	—	—	1	—	4
〃	3	丁目	32	1	—	5	4	13	—	1	2	—	6
〃	4	丁目	14	—	—	—	1	7	1	—	1	—	4
〃	5	丁目	24	—	—	1	5	15	—	—	—	—	3
〃	6	丁目	36	—	—	1	4	24	—	—	1	—	6
用 賀	1	丁目	14	—	—	—	3	6	—	—	—	—	5
〃	2	丁目	104	—	—	13	26	32	2	11	1	—	19
〃	3	丁目	77	—	—	3	11	45	1	5	2	—	10
〃	4	丁目	222	1	—	17	19	124	1	16	4	—	40
玉 川	1	丁目	54	—	—	3	7	25	1	2	—	—	16
〃	2	丁目	96	—	—	9	6	43	1	4	8	—	25
〃	3	丁目	240	2	—	5	17	178	3	3	2	—	30
〃	4	丁目	76	—	—	6	8	41	—	4	—	—	17
瀬 田	1	丁目	31	—	—	2	—	8	—	3	1	—	17
〃	2	丁目	70	2	—	5	6	38	2	1	2	—	14
〃	3	丁目	36	—	—	1	—	22	5	1	—	—	7
〃	4	丁目	56	—	—	1	3	33	1	2	—	—	16
〃	5	丁目	25	—	—	1	2	16	—	—	—	—	6
玉 川 台	1	丁目	41	—	—	5	2	27	—	1	1	—	5
〃	2	丁目	77	—	—	3	10	46	3	3	—	—	12
駒 沢	3	丁目	68	1	—	4	3	34	3	1	—	—	22
〃	4	丁目	122	2	—	4	5	62	1	19	1	—	28
〃	5	丁目	71	—	—	9	10	38	—	2	2	—	10
駒 深 沢	1	丁目	12	—	—	—	—	11	—	—	—	—	1
〃	1	丁目	38	—	—	2	5	23	—	1	1	—	6

町 丁 目	総 数	農 業	鉱 業	建 設 業	製 造 業	卸 売 業 小 売 業	金 融 業 保 險 業	不 動 産 業	運 輸 通 信 業	電 気 ガ ス 水 道 業	サ ー ビ ス 業
深 沢 2丁目	8	—	—	—	—	5	—	—	—	—	3
〃 〃 3丁目	119	—	—	5	14	73	—	—	1	—	26
〃 〃 4丁目	62	—	—	7	6	36	1	—	1	—	11
〃 〃 5丁目	116	2	—	4	4	75	—	3	1	—	27
〃 〃 6丁目	68	1	—	13	4	23	—	4	3	—	20
〃 〃 7丁目	21	—	—	—	1	10	—	1	—	—	9
〃 〃 8丁目	19	1	—	1	—	4	—	—	—	—	13
新 町 1丁目	60	—	—	6	4	29	—	1	3	—	17
〃 〃 2丁目	83	—	—	3	6	46	1	9	2	—	16
〃 〃 3丁目	27	1	—	—	2	16	—	—	—	2	6
桜 新 町 1丁目	132	1	—	4	6	89	1	6	—	—	25
〃 〃 2丁目	103	—	—	4	31	37	3	—	4	—	24
砧 地 区	4,312	34	—	359	341	2,222	50	262	65	1	978
成 城 1丁目	27	—	—	1	1	15	—	—	—	—	10
〃 〃 2丁目	76	—	—	2	2	44	3	2	—	—	23
〃 〃 3丁目	4	—	—	—	—	2	—	—	—	—	2
〃 〃 4丁目	8	—	—	1	—	1	—	2	—	—	4
〃 〃 5丁目	22	2	—	—	—	8	—	1	1	—	10
〃 〃 6丁目	184	—	—	2	4	121	5	9	1	—	42
〃 〃 7丁目	28	1	—	2	—	20	—	—	—	—	5
〃 〃 8丁目	16	—	—	2	—	5	—	—	—	—	9
〃 〃 9丁目	18	—	—	3	2	8	—	—	—	—	5
上 祖 師 谷 1丁目	35	1	—	5	6	12	—	3	1	—	7
〃 〃 2丁目	56	1	—	10	4	24	—	1	1	—	15
〃 〃 3丁目	26	—	—	6	2	11	—	2	—	—	5
〃 〃 4丁目	15	—	—	1	5	7	—	—	—	—	2
〃 〃 5丁目	54	—	—	8	8	23	—	—	—	—	15
〃 〃 6丁目	16	1	—	1	2	8	—	1	1	—	2
〃 〃 7丁目	21	1	—	5	1	11	—	—	—	—	3
祖 師 谷 1丁目	113	—	—	3	3	64	1	7	1	—	34
〃 〃 2丁目	18	—	—	—	—	14	—	—	—	—	4
〃 〃 3丁目	171	1	—	5	4	110	3	9	3	—	36
〃 〃 4丁目	104	—	—	5	1	50	—	21	1	—	26
〃 〃 5丁目	32	—	—	2	3	17	—	1	—	—	9
〃 〃 6丁目	37	—	—	7	1	14	—	5	—	—	10
千 歳 台 1丁目	35	—	—	6	4	11	1	3	1	—	9
〃 〃 2丁目	56	—	—	9	6	21	—	4	2	—	14
〃 〃 3丁目	16	1	—	2	—	8	—	—	2	—	3
〃 〃 4丁目	2	—	—	—	—	—	—	—	—	—	2
〃 〃 5丁目	20	1	—	—	3	11	—	—	—	—	5
〃 〃 6丁目	8	—	—	—	2	4	—	—	—	—	2
船 橋 1丁目	244	1	—	7	1	146	3	28	—	—	58
〃 〃 2丁目	14	—	—	—	1	10	—	—	—	—	3
〃 〃 3丁目	44	—	—	4	1	11	—	5	1	—	22
〃 〃 4丁目	9	—	—	1	2	4	—	—	—	—	2
〃 〃 5丁目	94	—	—	2	30	40	—	7	1	—	14
〃 〃 6丁目	15	—	—	1	4	6	—	3	—	—	1
〃 〃 7丁目	6	—	—	—	—	4	—	—	—	—	2
八 幡 山 1丁目	26	—	—	5	2	8	—	5	1	—	5
〃 〃 2丁目	12	—	—	3	—	6	—	1	1	—	1
粕 谷 3丁目	88	—	—	4	4	51	—	8	3	—	18
〃 〃 1丁目	51	1	—	6	11	22	—	2	4	—	5
〃 〃 2丁目	3	—	—	—	—	1	—	1	—	—	1
〃 〃 3丁目	54	—	—	2	6	29	1	3	1	—	12
〃 〃 4丁目	66	2	—	7	2	34	—	3	—	—	18
給 田 1丁目	9	—	—	—	—	2	—	—	—	—	7
〃 〃 2丁目	21	—	—	4	1	7	—	2	—	—	7

第1表のつづき

町	丁目	総数	農業	鉱業	建設業	製造業	卸売業 小売業	金融業 保険業	不動産業	運輸業 通信業	電気ガス 水道業	サービス 業
給田	3丁目	58	2	—	7	4	29	1	3	1	—	11
	4丁目	13	—	—	—	2	6	—	1	2	—	2
	5丁目	6	—	—	1	3	1	—	—	1	—	—
	1丁目	34	1	—	2	3	18	—	2	1	—	7
南鳥山	2丁目	25	—	—	3	1	4	—	5	—	—	12
	3丁目	109	—	—	1	10	63	1	12	3	—	19
北鳥山	4丁目	187	1	—	9	16	108	7	16	—	—	30
	5丁目	97	1	—	2	5	55	3	11	1	—	19
	6丁目	217	—	—	10	10	141	3	9	2	1	41
	1丁目	66	—	—	14	7	28	—	3	—	—	14
	2丁目	19	—	—	—	2	10	—	—	—	—	7
	3丁目	27	—	—	—	1	19	—	—	—	—	7
喜多見	4丁目	55	—	—	8	2	29	—	—	1	—	15
	5丁目	9	—	—	—	—	3	—	—	—	—	6
	6丁目	24	—	—	2	4	11	—	—	—	—	7
	7丁目	20	—	—	6	4	5	—	—	—	—	5
	8丁目	15	—	—	3	2	8	—	—	—	—	2
	9丁目	16	—	—	4	6	4	—	—	—	—	2
	1丁目	30	—	—	9	7	6	—	—	1	—	7
	2丁目	4	—	—	1	2	—	—	—	1	—	—
	3丁目	23	—	—	4	3	11	—	—	3	—	2
	4丁目	32	—	—	5	4	11	—	—	2	—	10
宇奈根	5丁目	43	2	—	9	1	19	—	2	1	—	9
	6丁目	14	—	—	2	1	6	—	—	—	—	5
	7丁目	71	1	—	14	11	33	2	—	1	—	9
	8丁目	137	2	—	7	4	76	2	14	2	—	30
	9丁目	64	1	—	3	1	32	1	6	1	—	19
	1丁目	42	1	—	3	9	24	—	—	1	—	4
	2丁目	15	—	—	4	2	3	—	—	2	—	4
鎌田	3丁目	17	—	—	4	8	4	—	—	—	—	1
	1丁目	29	—	—	10	9	6	—	—	1	—	3
	2丁目	55	—	—	3	14	26	—	1	1	—	10
	3丁目	25	—	—	6	4	6	—	1	1	—	7
岡本	4丁目	35	—	—	12	5	12	—	—	—	—	6
	1丁目	35	—	—	4	11	9	—	1	1	—	9
大蔵	2丁目	6	—	—	1	—	2	—	2	—	—	1
	3丁目	16	1	—	1	—	8	—	3	—	—	3
	1丁目	58	—	—	3	3	49	—	—	1	—	2
	2丁目	19	—	—	1	—	12	—	—	1	—	5
	3丁目	—	—	—	—	—	—	—	1	—	—	—
砧	4丁目	4	—	—	—	—	4	—	—	—	—	—
	5丁目	12	1	—	2	2	6	—	—	—	—	1
	6丁目	14	—	—	4	—	6	—	—	1	—	3
	1丁目	50	4	—	6	4	23	1	1	2	—	9
	2丁目	17	1	—	2	—	9	—	1	—	—	4
	3丁目	129	1	—	14	10	65	1	4	—	—	34
砧公	4丁目	29	—	—	4	—	17	1	—	1	—	6
	5丁目	99	—	—	2	4	58	1	8	1	—	25
	6丁目	67	—	—	4	5	32	2	11	—	—	13
	7丁目	23	—	—	1	3	8	—	3	—	—	8
	8丁目	116	—	—	7	2	67	7	3	—	—	30
	園	11	—	—	1	1	5	—	—	—	—	4

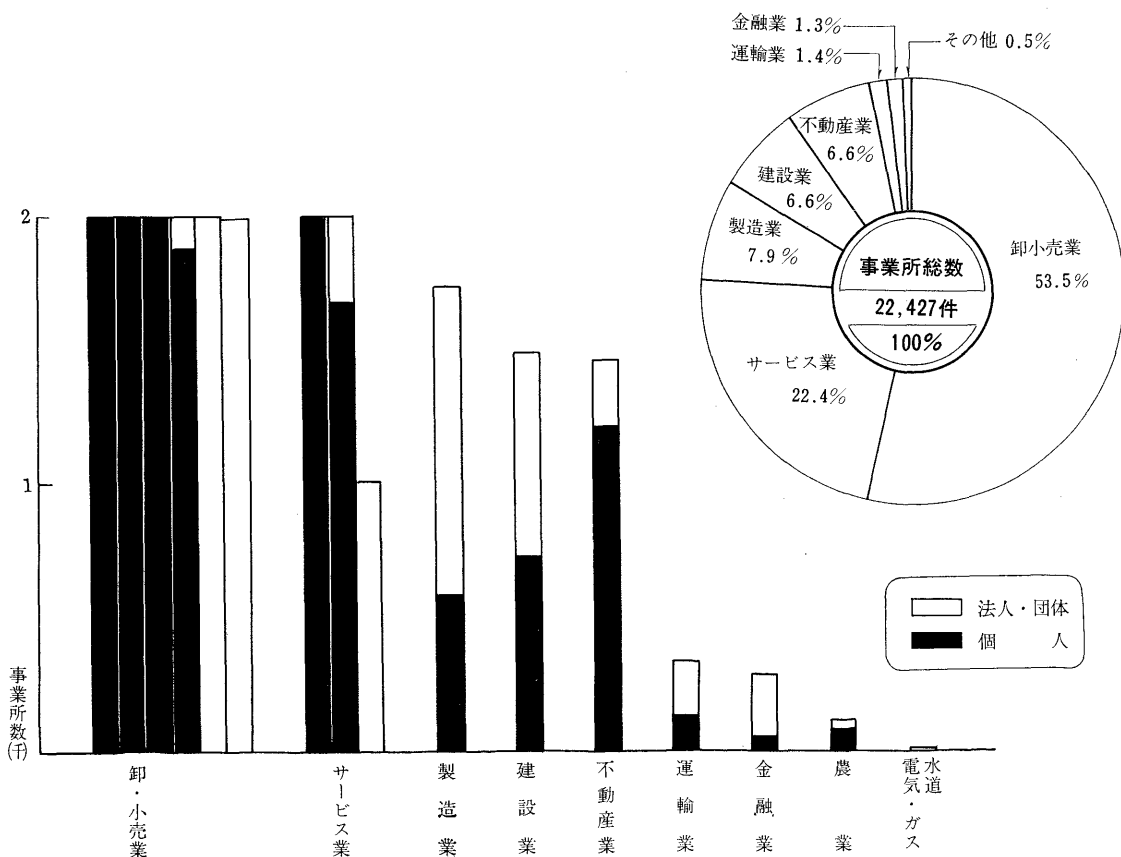
第2表 地域・経営組織別産業大分類事業所数

昭和47年9月1日

区 分	総 数	農 業	鉱 業	建設業	製造業	卸売・ 小売業	金融・ 保険業	不動産業	運輸・ 通信業	電気・ ガス・ 水道業	サービス 業
総 数	22,427	114	—	1,483	1,737	11,993	283	1,469	320	7	5,021
個 人	14,306	80	—	716	574	7,886	46	1,205	121	—	3,678
法 人	8,085	34	—	766	1,162	4,104	235	260	199	6	1,319
法人でない団体	36	—	—	1	1	3	2	4	—	1	24
本 所 地 区	12,976	43	—	760	960	7,058	174	933	163	4	2,881
個 人	8,529	32	—	366	329	4,744	29	761	69	—	2,199
法 人	4,428	11	—	394	630	2,312	144	169	94	3	671
法人でない団体	19	—	—	—	1	2	1	3	—	1	11
玉 川 地 区	5,139	37	—	364	436	2,713	59	274	92	2	1,162
個 人	3,038	26	—	170	116	1,660	6	227	30	—	803
法 人	2,088	11	—	194	320	1,052	53	46	62	2	348
法人でない団体	13	—	—	—	—	1	—	1	—	—	11
砧 地 区	4,312	34	—	359	341	2,222	50	262	65	1	978
個 人	2,739	22	—	180	129	1,482	11	217	22	—	676
法 人	1,569	12	—	178	212	740	38	45	43	1	300
法人でない団体	4	—	—	1	—	—	1	—	—	—	2

注・公営事業所は含まない

第2図 経営組織別事業所数および産業構成比



第3表 地域・規模別産業大分類事業所数

昭和47年9月1日

区 分	事 業 所 数							
	総 数	1～4人	5～9人	10～29人	30～49人	50～99人	100～299人	300人以上
総 数	22,427	16,017	3,701	1,823	398	223	134	41
本 所 地 区	12,976	9,582	2,025	955	207	114	69	24
玉 川 地 区	5,139	3,504	923	498	110	57	37	10
砧 地 区	4,312	3,021	753	370	81	52	28	7
農 業	114	79	19	13	1	2	—	—
本 所 地 区	43	33	6	2	—	2	—	—
玉 川 地 区	37	28	5	4	—	—	—	—
砧 地 区	34	18	8	7	1	—	—	—
鉱 業	—	—	—	—	—	—	—	—
本 所 地 区	—	—	—	—	—	—	—	—
玉 川 地 区	—	—	—	—	—	—	—	—
砧 地 区	—	—	—	—	—	—	—	—
建 設 業	1,483	749	406	236	41	32	18	1
本 所 地 区	760	403	183	132	18	12	11	1
玉 川 地 区	364	184	103	50	12	12	3	—
砧 地 区	359	162	120	54	11	8	4	—
製 造 業	1,737	652	511	377	92	59	33	13
本 所 地 区	960	376	282	188	55	35	14	10
玉 川 地 区	436	132	132	119	21	16	13	3
砧 地 区	341	144	97	70	16	8	6	—
卸 売 小 売 業	11,993	9,167	1,922	719	102	47	25	11
本 所 地 区	7,058	5,490	1,081	386	55	24	16	6
玉 川 地 区	2,713	1,986	479	196	31	13	5	3
砧 地 区	2,222	1,691	362	137	16	10	4	2
金 融 保 険 業	283	95	18	62	76	26	3	3
本 所 地 区	174	60	14	37	42	17	2	2
玉 川 地 区	59	17	4	17	16	4	1	—
砧 地 区	50	18	—	8	18	5	—	1
不 動 産 業	1,469	1,386	57	20	4	2	—	—
本 所 地 区	933	879	38	12	3	1	—	—
玉 川 地 区	274	262	8	3	1	—	—	—
砧 地 区	262	245	11	5	—	1	—	—
運 輸 通 信 業	320	146	46	63	22	16	26	1
本 所 地 区	163	75	27	31	8	8	14	—
玉 川 地 区	92	42	11	19	8	4	8	—
砧 地 区	65	29	8	13	6	4	4	1
電 気・ガ 斯・水 道 業	7	3	1	1	—	—	—	2
本 所 地 区	4	2	1	1	—	—	—	—
玉 川 地 区	2	—	—	—	—	—	—	2
砧 地 区	1	1	—	—	—	—	—	—
サ ー ビ ス 業	5,021	3,830	721	332	60	39	29	10
本 所 地 区	2,881	2,264	393	166	26	15	12	5
玉 川 地 区	1,162	853	181	90	21	8	7	2
砧 地 区	978	713	147	76	13	16	10	3

注・公営事業所は含まない

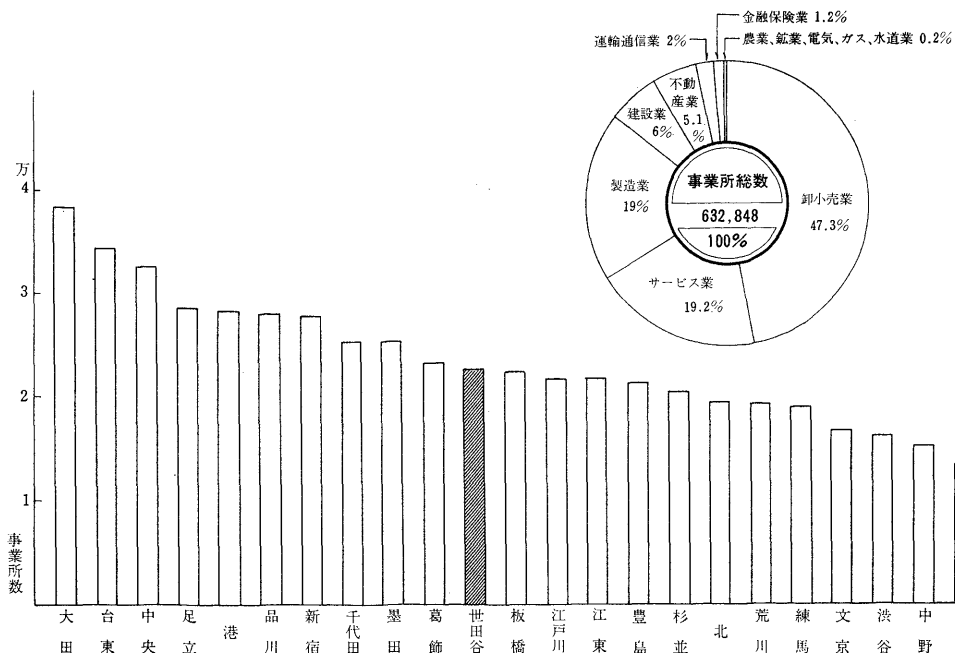
第4表 地域別・産業大分類事業所数 — 東京都 —

昭和47年9月1日

地 域	総 数	農 業	鉱 業	建設業	製造業	卸売業 小売業	金 融 保険業	不動産業	運 輸 通信業	電 気・ガ ス・水道 業	サービ ス業
総 数	632,848	979	167	37,941	120,481	298,825	7,642	32,503	12,428	288	121,594
区	543,411	784	121	30,716	110,654	254,495	6,557	26,940	11,475	221	101,448
千代田区	25,341	25	38	1,034	2,989	12,913	592	848	744	18	6,140
中央区	32,841	46	32	1,078	3,531	18,550	856	1,294	986	13	6,455
港区	28,269	49	25	1,364	3,085	14,081	317	1,185	975	29	7,159
新宿区	27,952	38	1	1,681	3,223	13,704	429	2,126	360	14	6,376
文京区	16,521	25	1	1,038	4,013	7,241	127	507	211	3	3,355
台東区	34,532	12	4	1,034	7,971	17,412	359	2,000	339	7	5,124
墨田区	25,341	27	—	1,230	10,411	9,627	192	329	370	7	3,148
江川区	21,746	13	1	1,318	6,623	9,067	168	398	1,084	11	3,063
品川区	28,055	23	—	1,567	5,948	11,483	316	3,197	463	11	5,047
目黒区	13,683	22	—	632	2,609	6,595	157	686	175	2	2,805
大田区	38,461	66	2	2,328	9,940	16,550	415	1,985	840	16	6,319
世田谷区	22,427	114	—	1,483	1,737	11,993	283	1,469	320	7	5,021
渋谷区	16,163	35	6	827	1,496	8,550	225	873	187	11	3,953
中野区	15,392	24	1	1,157	2,472	7,997	165	878	237	1	3,460
杉並区	20,334	52	—	1,116	1,000	10,494	275	2,332	238	8	4,819
豊島区	21,555	22	5	1,224	2,440	10,762	329	1,734	247	8	4,784
北区	19,686	27	4	1,406	4,304	9,154	186	867	358	6	3,374
荒川区	19,433	12	—	1,176	7,650	7,360	130	376	318	6	2,405
板橋区	22,263	30	—	1,383	5,450	9,869	260	744	584	12	3,931
練馬区	18,976	45	—	1,731	1,719	9,429	189	977	597	11	4,278
足立区	28,567	22	1	1,854	9,196	11,978	204	746	816	7	3,743
葛飾区	23,402	20	—	1,242	7,845	9,795	217	546	381	9	3,347
江戸川区	21,754	35	—	1,530	5,977	9,366	148	824	613	1	3,260
区所属未定地等	717	—	—	13	25	525	18	19	32	3	82
市	83,938	174	34	6,665	9,089	42,030	1,052	5,516	856	51	18,471
郡	3,118	15	5	365	584	1,432	20	43	40	6	608
島	2,381	6	7	195	154	868	13	4	57	10	1,067

注・公営事業所は含まない

第3図 事業所数および産業構成比 (23区)



第8-1表のつづき

町 丁 目	総 数			食料品製造業			織 維 工 業			衣服・その他の 繊維製品製造業			木材・木製品 製造業		
	総 数	20人 以上	19人 以下	総 数	20人 以上	19人 以下	総 数	20人 以上	19人 以下	総 数	20人 以上	19人 以下	総 数	20人 以上	19人 以下
鎌 田	2丁目	—	—	—	—	—	—	—	—	—	—	—	—	—	—
	3丁目	8	2	6	—	—	—	—	—	—	—	—	—	—	—
	1丁目	7	1	6	—	—	—	1	—	1	—	—	—	—	—
	2丁目	—	—	—	—	—	—	—	—	—	—	—	—	—	—
岡 本	2丁目	—	—	—	—	—	—	—	—	—	—	—	—	—	—
	3丁目	3	—	3	—	—	—	2	—	2	—	—	—	—	—
	4丁目	4	—	4	—	—	—	1	—	1	—	—	—	—	—
	1丁目	6	4	2	—	—	—	—	—	—	—	—	—	—	—
大 蔵	2丁目	—	—	—	—	—	—	—	—	—	—	—	—	—	—
	1丁目	—	—	—	—	—	—	—	—	—	—	—	—	—	—
	2丁目	—	—	—	—	—	—	—	—	—	—	—	—	—	—
	3丁目	—	—	—	—	—	—	—	—	—	—	—	—	—	—
砧	1丁目	—	—	—	—	—	—	—	—	—	—	—	—	—	—
	2丁目	—	—	—	—	—	—	—	—	—	—	—	—	—	—
	3丁目	—	—	—	—	—	—	—	—	—	—	—	—	—	—
	4丁目	5	2	3	1	1	—	1	—	1	—	—	—	—	—
	5丁目	—	—	—	—	—	—	—	—	—	—	—	—	—	—
	6丁目	—	—	—	—	—	—	—	—	—	—	—	—	—	—
砧 公 園	6丁目	3	1	2	—	—	—	1	—	1	—	—	—	—	—
	7丁目	1	1	—	—	—	—	—	—	—	—	—	—	—	—
	8丁目	1	—	1	—	—	—	—	—	—	—	—	—	—	—
	園	—	—	—	—	—	—	—	—	—	—	—	—	—	—

第8-2表 町 丁 目 ・ 産 業 中 分 類 別 工 場 数

町 丁 目	皮革・同製品製造業			窯業・土石製品 製造業			鉄 鋼 業			非鉄金属製品 製造業			金属製品製造業		
	総 数	20人 以上	19人 以下	総 数	20人 以上	19人 以下	総 数	20人 以上	19人 以下	総 数	20人 以上	19人 以下	総 数	20人 以上	19人 以下
総 数	9	1	8	30	5	25	2	1	1	15	3	12	165	14	151
本 所 地 区	7	1	6	16	2	14	—	—	—	5	1	4	103	11	92
池 尻	1丁目	—	—	—	—	—	—	—	—	—	—	—	1	—	1
	2丁目	—	—	—	—	—	—	—	—	—	—	—	2	—	2
	3丁目	—	—	—	—	—	—	—	—	—	—	—	1	—	1
	4丁目	—	—	—	—	—	—	—	—	—	—	—	10	—	10
三 宿	1丁目	—	—	—	—	—	—	—	—	—	—	—	—	—	—
	2丁目	—	—	—	—	—	—	—	—	1	1	—	2	—	2
	1丁目	—	—	—	2	—	2	—	—	—	—	—	2	—	2
	2丁目	—	—	—	—	—	—	—	—	1	—	1	1	—	1
太 子 堂	2丁目	—	—	—	1	—	1	—	—	—	—	—	1	—	1
	3丁目	—	—	—	—	—	—	—	—	—	—	—	—	—	—
	4丁目	1	—	1	—	—	—	—	—	—	—	—	—	—	—
	5丁目	—	—	—	—	—	—	—	—	—	—	—	—	—	—
三 軒 茶 屋	1丁目	—	—	—	—	—	—	—	—	—	—	—	1	—	1
	2丁目	—	—	—	—	—	—	—	—	—	—	—	1	—	1
	1丁目	—	—	—	—	—	—	—	—	—	—	—	2	1	1
	2丁目	—	—	—	—	—	—	—	—	—	—	—	1	—	1
若 林	3丁目	—	—	—	—	—	—	—	—	—	—	—	—	—	—
	4丁目	—	—	—	1	—	1	—	—	—	—	—	—	—	—
	5丁目	—	—	—	1	—	1	—	—	—	—	—	5	—	5
	1丁目	—	—	—	—	—	—	—	—	—	—	—	4	—	4
	2丁目	—	—	—	—	—	—	—	—	—	—	—	—	—	—
世 田 谷	3丁目	—	—	—	—	—	—	—	—	—	—	—	1	—	1
	4丁目	—	—	—	—	—	—	—	—	—	—	—	—	—	—
	1丁目	—	—	—	—	—	—	—	—	—	—	—	2	1	1

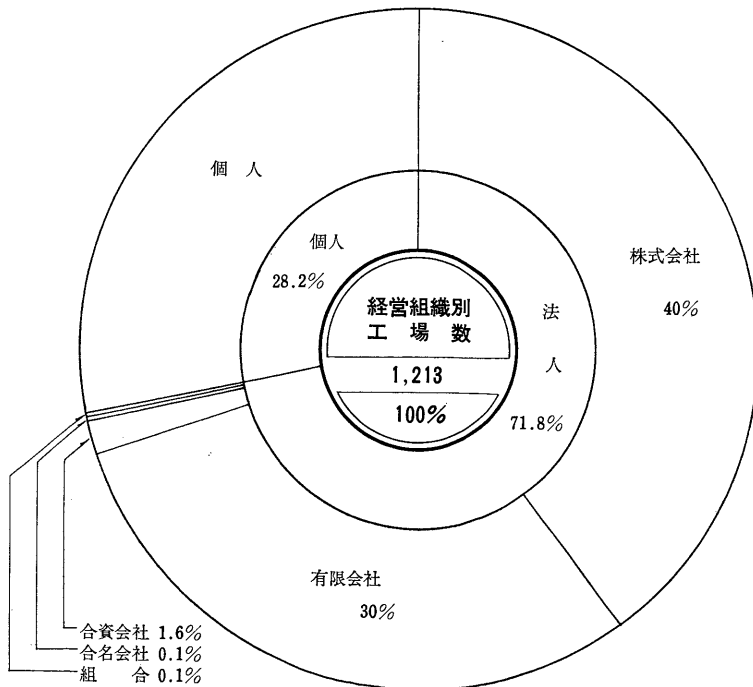
第8-2表のつづき

町 丁 目	皮革・同製品製造業			窯業・土石製品製造業			鉄 鋼 業			非鉄金属製品製造業			金属製品製造業		
	総 数	20人 以上	19人 以下	総 数	20人 以上	19人 以下	総 数	20人 以上	19人 以下	総 数	20人 以上	19人 以下	総 数	20人 以上	19人 以下
上北沢	3	—	—	—	—	—	—	—	—	—	—	—	2	—	2
〃	4	—	—	—	—	—	—	—	—	—	—	—	1	—	1
〃	5	—	—	—	—	—	—	—	—	—	—	—	3	—	3
桜上水	1	—	—	1	—	1	—	—	—	—	—	—	—	—	—
〃	2	—	—	1	—	1	—	—	—	—	—	—	—	—	—
〃	3	—	—	—	—	—	—	—	—	—	—	—	—	—	—
〃	4	—	—	—	—	—	—	—	—	—	—	—	—	—	—
〃	5	—	—	—	—	—	—	—	—	—	—	—	1	—	1
下馬	1	—	—	1	—	1	—	—	—	—	—	—	3	—	3
〃	2	—	—	—	—	—	—	—	—	—	—	—	1	—	1
〃	3	—	—	—	—	—	—	—	—	—	—	—	2	—	2
〃	4	—	—	—	—	—	—	—	—	—	—	—	3	1	2
〃	5	—	—	—	—	—	—	—	—	—	—	—	—	—	—
野沢	6	—	—	1	1	—	—	—	—	—	—	—	—	—	—
〃	1	—	—	—	—	—	—	—	—	—	—	—	1	—	1
〃	2	—	—	1	—	1	—	—	—	—	—	—	3	—	3
〃	3	—	—	—	—	—	—	—	—	—	—	—	—	—	—
〃	4	—	—	—	—	—	—	—	—	—	—	—	1	1	—
〃	1	—	—	—	—	—	—	—	—	—	—	—	2	—	2
〃	2	—	—	—	—	—	—	—	—	—	—	—	3	—	3
〃	3	—	—	—	—	—	—	—	—	—	—	—	—	—	—
〃	4	—	—	—	—	—	—	—	—	—	—	—	—	—	—
〃	5	—	—	—	—	—	—	—	—	—	—	—	—	—	—
駒沢	1	—	—	—	—	—	—	—	—	—	—	—	1	—	1
〃	2	—	—	—	—	—	—	—	—	—	—	—	—	—	—
玉川地区	2	—	2	6	2	4	2	1	1	8	2	6	49	2	47
東玉川	1	—	—	—	—	—	—	—	—	—	—	—	1	—	1
〃	2	—	—	—	—	—	—	—	—	—	—	—	3	1	2
奥沢	1	—	—	—	—	—	—	—	—	1	—	1	1	—	1
〃	2	—	—	—	—	—	—	—	—	—	—	—	1	—	1
〃	3	—	—	—	—	—	—	—	—	—	—	—	—	—	—
〃	4	1	—	1	—	—	—	—	—	—	—	—	—	—	—
〃	5	—	—	—	—	—	—	—	—	—	—	—	1	—	1
〃	6	—	—	—	—	—	—	—	—	—	—	—	—	—	—
〃	7	—	—	—	—	—	—	—	—	—	—	—	1	—	1
〃	8	—	—	—	—	—	—	—	—	—	—	—	—	—	—
玉川田園調布	1	—	—	—	—	—	—	—	—	—	—	—	—	—	—
〃	2	—	—	—	—	—	—	—	—	—	—	—	—	—	—
等々力	1	—	—	—	—	—	—	—	—	—	—	—	1	—	1
〃	2	—	—	—	—	—	—	—	—	—	—	—	—	—	—
〃	3	—	—	—	—	—	—	—	—	—	—	—	—	—	—
〃	4	—	—	—	—	—	—	—	—	—	—	—	1	1	—
〃	5	—	—	1	1	—	—	—	—	—	—	—	—	—	—
〃	6	—	—	—	—	—	—	—	—	—	—	—	—	—	—
〃	7	—	—	—	—	—	—	—	—	—	—	—	2	—	2
〃	8	—	—	—	—	—	—	—	—	—	—	—	—	—	—
玉堤	1	—	—	—	—	—	—	—	—	—	—	—	1	—	1
〃	2	—	—	—	—	—	—	—	—	—	—	—	—	—	—
尾山台	1	—	—	—	—	—	—	—	—	—	—	—	—	—	—
〃	2	—	—	—	—	—	—	—	—	—	—	—	—	—	—
〃	3	1	—	1	—	—	—	—	—	—	—	—	1	—	1
上野毛	1	—	—	—	—	—	—	—	—	1	1	—	1	—	1
〃	2	—	—	1	1	—	—	—	—	—	—	—	—	—	—
〃	3	—	—	—	—	—	—	—	—	—	—	—	—	—	—
〃	4	—	—	—	—	—	—	—	—	—	—	—	—	—	—
野毛	1	—	—	—	—	—	—	—	—	—	—	—	—	—	—
〃	2	—	—	—	—	—	—	—	—	—	—	—	2	—	2

第8—2表のつづき

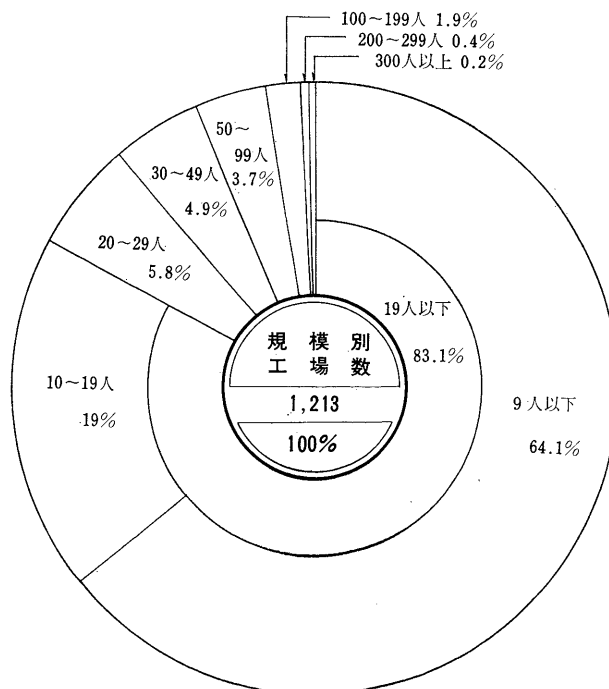
町 丁 目	皮革・同製品製造業			窯業・土石製品製造業			鉄 鋼 業			非鉄金属製品製造業			金属製品製造業		
	総 数	20人以上	19人以下	総 数	20人以上	19人以下	総 数	20人以上	19人以下	総 数	20人以上	19人以下	総 数	20人以上	19人以下
喜 多 見 9 丁目	—	—	—	—	—	—	—	—	—	—	—	—	—	—	—
宇 奈 根 1 丁目	—	—	—	—	—	—	—	—	—	—	—	—	—	—	—
〃 〃 〃 2 丁目	—	—	—	—	—	—	—	—	—	—	—	—	—	—	—
〃 〃 〃 3 丁目	—	—	—	—	—	—	—	—	—	—	—	—	—	—	—
鎌 田 1 丁目	—	—	—	1	—	1	—	—	—	—	—	—	1	—	1
〃 〃 〃 2 丁目	—	—	—	—	—	—	—	—	—	—	—	—	—	—	—
〃 〃 〃 3 丁目	—	—	—	1	—	1	—	—	—	—	—	—	—	—	—
〃 〃 〃 4 丁目	—	—	—	—	—	—	—	—	—	—	—	—	—	—	—
岡 本 1 丁目	—	—	—	—	—	—	—	—	—	—	—	—	—	—	—
〃 〃 〃 2 丁目	—	—	—	—	—	—	—	—	—	—	—	—	—	—	—
大 藏 3 丁目	—	—	—	—	—	—	—	—	—	—	—	—	—	—	—
〃 〃 〃 1 丁目	—	—	—	—	—	—	—	—	—	—	—	—	—	—	—
〃 〃 〃 2 丁目	—	—	—	—	—	—	—	—	—	—	—	—	—	—	—
〃 〃 〃 3 丁目	—	—	—	—	—	—	—	—	—	—	—	—	—	—	—
〃 〃 〃 4 丁目	—	—	—	—	—	—	—	—	—	—	—	—	—	—	—
〃 〃 〃 5 丁目	—	—	—	—	—	—	—	—	—	—	—	—	—	—	—
〃 〃 〃 6 丁目	—	—	—	—	—	—	—	—	—	—	—	—	—	—	—
砧 1 丁目	—	—	—	—	—	—	—	—	—	—	—	—	—	—	—
〃 〃 〃 2 丁目	—	—	—	—	—	—	—	—	—	—	—	—	—	—	—
〃 〃 〃 3 丁目	—	—	—	—	—	—	—	—	—	—	—	—	—	—	—
〃 〃 〃 4 丁目	—	—	—	—	—	—	—	—	—	—	—	—	—	—	—
〃 〃 〃 5 丁目	—	—	—	—	—	—	—	—	—	—	—	—	—	—	—
〃 〃 〃 6 丁目	—	—	—	—	—	—	—	—	—	—	—	—	—	—	—
〃 〃 〃 7 丁目	—	—	—	—	—	—	—	—	—	—	—	—	—	—	—
〃 〃 〃 8 丁目	—	—	—	—	—	—	—	—	—	—	—	—	—	—	—
砧 公 園	—	—	—	—	—	—	—	—	—	—	—	—	—	—	—

第4図 経営組織別工場数



機 械 製 造 業			電 気・機 械 器 具 製 造 業			輸 送 用 機 械 器 具 製 造 業			計 量 器・測 定 器・測 量 機 械・医 療 機 械・理 化 学 機 械・光 学 機 械・時 計 製 造 業			武 器 製 造 業			そ の 他 の 製 造 業		
総 数	20人 以上	19人 以下	総 数	20人 以上	19人 以下	総 数	20人 以上	19人 以下	総 数	20人 以上	19人 以下	総 数	20人 以上	19人 以下	総 数	20人 以上	19人 以下
—	—	—	—	—	—	—	—	—	—	—	—	—	—	—	—	—	—
—	—	—	—	—	—	—	—	—	—	—	—	—	—	—	1	—	1
1	—	1	3	1	2	—	—	—	—	—	—	—	—	—	1	—	1
2	1	1	1	—	1	—	—	—	—	—	—	—	—	—	1	—	1
—	—	—	—	—	—	—	—	—	—	—	—	—	—	—	—	—	—
—	—	—	—	—	—	—	—	—	—	—	—	—	—	—	—	—	—
1	—	1	2	—	2	—	—	—	—	—	—	—	—	—	—	—	—
1	1	—	3	2	1	—	—	—	1	—	1	—	—	—	—	—	—
—	—	—	—	—	—	—	—	—	—	—	—	—	—	—	—	—	—
—	—	—	—	—	—	—	—	—	1	—	1	—	—	—	—	—	—
—	—	—	—	—	—	—	—	—	—	—	—	—	—	—	—	—	—
—	—	—	—	—	—	—	—	—	—	—	—	—	—	—	—	—	—
—	—	—	1	—	1	—	—	—	—	—	—	—	—	—	—	—	—
—	—	—	—	—	—	—	—	—	—	—	—	—	—	—	—	—	—
—	—	—	1	—	1	—	—	—	—	—	—	—	—	—	—	—	—
—	—	—	1	1	—	—	—	—	—	—	—	—	—	—	—	—	—
—	—	—	—	—	—	—	—	—	1	—	1	—	—	—	—	—	—
—	—	—	—	—	—	—	—	—	—	—	—	—	—	—	—	—	—
—	—	—	—	—	—	—	—	—	—	—	—	—	—	—	—	—	—

第5図 規 模 別 工 場 数



第 9 表 産業中分類別工場数・従業者数・現金

(単位金額=百万円)

産 業 分 類	工 場 数	従 業 者					
		総 数			常 用 労 働 者		
		総 数	男	女	総 数	男	女
昭 和 42 年	1,389	23,573	15,453	8,120	22,765	14,934	7,831
43	1,341	22,592	14,511	8,081	21,864	14,032	7,832
44	1,408	23,859	15,284	8,575	23,101	14,787	8,314
45	1,303	21,269	13,516	7,753	20,597	13,078	7,519
46	1,213	19,871	12,664	7,207	19,273	12,274	6,999
食 料 品 製 造 業	112	1,806	1,060	746	1,759	1,034	725
織 維 工 業	39	379	208	171	354	194	160
衣 服 ・ そ の 他 の 織 維 製 品 製 造 業	31	287	100	187	263	88	175
木 材 ・ 木 製 品 製 造 業	15	53	40	13	38	27	11
家 具 ・ 装 備 品 製 造 業	53	399	336	63	366	308	58
パ ル プ ・ 紙 ・ 紙 加 工 品 製 造 業	38	440	258	182	414	243	171
出 版 ・ 印 刷 ・ 同 関 連 産 業	81	753	501	252	686	458	228
化 学 工 業	43	1,508	689	819	1,499	683	816
石 油 製 品 ・ 石 炭 製 品 製 造 業	2	x	x	x	x	x	x
ゴ ム 製 品 製 造 業	7	29	15	14	20	9	11
皮 革 ・ 同 製 品 製 造 業	9	60	33	27	52	28	24
窯 業 ・ 土 石 製 品 製 造 業	30	309	225	84	292	214	78
鉄 鋼 製 造 業	2	x	x	x	x	x	x
非 鉄 金 属 製 品 製 造 業	15	348	237	111	345	234	111
金 属 製 品 製 造 業	165	1,966	1,371	595	1,888	1,317	571
機 械 器 具 製 造 業	103	2,009	1,562	447	1,978	1,537	441
電 気 機 械 器 具 製 造 業	238	6,049	3,690	2,359	5,980	3,647	2,333
輸 送 用 機 械 器 具 製 造 業	14	588	443	145	580	439	141
(計量器・測定器・測量機械・医療機械) (理化学機械・光学機械・時計製造業)	118	1,610	1,151	459	1,543	1,109	434
武 器 製 造 業	—	—	—	—	—	—	—
そ の 他 の 製 造 業	98	1,242	715	527	1,182	676	506

産 業 分 類	工 場 数	従 業 者					
		総 数			常 用 労 働 者		
		総 数	男	女	総 数	男	女
昭 和 46 年	1,007	6,890	4,444	2,446	6,301	4,058	2,243
食 料 品 製 造 業	94	684	388	296	637	362	275
織 維 工 業	35	239	142	97	214	128	86
衣 服 ・ そ の 他 の 織 維 製 品 製 造 業	28	190	79	111	166	67	99
木 材 ・ 木 製 品 製 造 業	15	53	40	13	38	27	11
家 具 ・ 装 備 品 製 造 業	50	284	242	42	251	214	37
パ ル プ ・ 紙 ・ 紙 加 工 品 製 造 業	34	239	139	100	213	124	89
出 版 ・ 印 刷 ・ 同 関 連 産 業	76	400	268	132	333	225	108
化 学 工 業	30	257	148	109	249	143	106
石 油 製 品 ・ 石 炭 製 品 製 造 業	2	x	x	x	x	x	x
ゴ ム 製 品 製 造 業	7	29	15	14	20	9	11
皮 革 ・ 同 製 品 製 造 業	8	36	20	6	28	15	13
窯 業 ・ 土 石 製 品 製 造 業	25	177	133	44	160	122	38
鉄 鋼 製 造 業	1	x	x	x	x	x	x
非 鉄 金 属 製 品 製 造 業	12	84	53	31	81	50	31
金 属 製 品 製 造 業	151	1,012	709	303	934	655	279
機 械 器 具 製 造 業	78	589	451	138	558	426	132
電 気 機 械 器 具 製 造 業	170	1,340	792	548	1,272	750	522
輸 送 用 機 械 器 具 製 造 業	9	53	34	19	45	30	15
(計量器・測定器・測量機械・医療機械) (理化学機械・光学機械・時計製造業)	100	647	454	193	583	413	170
武 器 製 造 業	—	—	—	—	—	—	—
そ の 他 の 製 造 業	82	563	327	236	507	289	218

給与額・原材料使用額等および製造品出荷額等 一全工場一

昭和42~46年 各年12月31日

数			現金給与額	原 材 料 使用額等	製 造 品 出 荷 額 等			
個人事業主および家族従業者					総 額	製造品出荷額	加工賃収入額	修理工料収入額
総 数	男	女						
808	519	289	12,555	39,107	68,370	63,807	4,280	283
728	479	249	14,462	46,474	79,219	73,869	5,218	131
758	497	261	17,403	53,952	95,578	89,326	6,082	171
672	438	234	18,224	59,677	96,027	88,183	7,668	176
598	390	208	18,888	56,156	95,778	89,357	6,229	192
47	26	21	1,528	7,506	10,876	10,785	90	—
25	14	11	294	516	1,007	689	319	—
24	12	12	187	514	844	704	139	—
15	13	2	29	37	83	68	15	—
33	28	5	366	932	1,578	1,560	14	4
26	15	11	313	1,072	1,761	1,650	111	—
67	43	24	647	1,497	3,027	2,766	262	—
9	6	3	1,461	3,839	9,571	9,561	10	0
x	x	x	x	x	x	x	x	—
9	6	3	12	23	47	31	16	—
8	5	3	38	48	111	107	4	0
17	11	6	279	593	1,101	1,097	4	—
x	x	x	x	x	x	x	x	—
3	3	—	379	1,712	2,435	2,369	66	—
78	54	24	1,867	4,963	9,372	7,798	1,572	2
31	25	6	2,495	5,811	9,996	9,494	390	113
69	43	26	5,820	18,614	29,057	26,889	2,117	51
8	4	4	561	2,254	3,461	3,354	107	1
67	42	25	1,518	3,395	6,259	5,547	692	21
—	—	—	—	—	—	—	—	—
60	39	21	1,052	2,692	5,021	4,730	291	0

— 19以下の工場 —

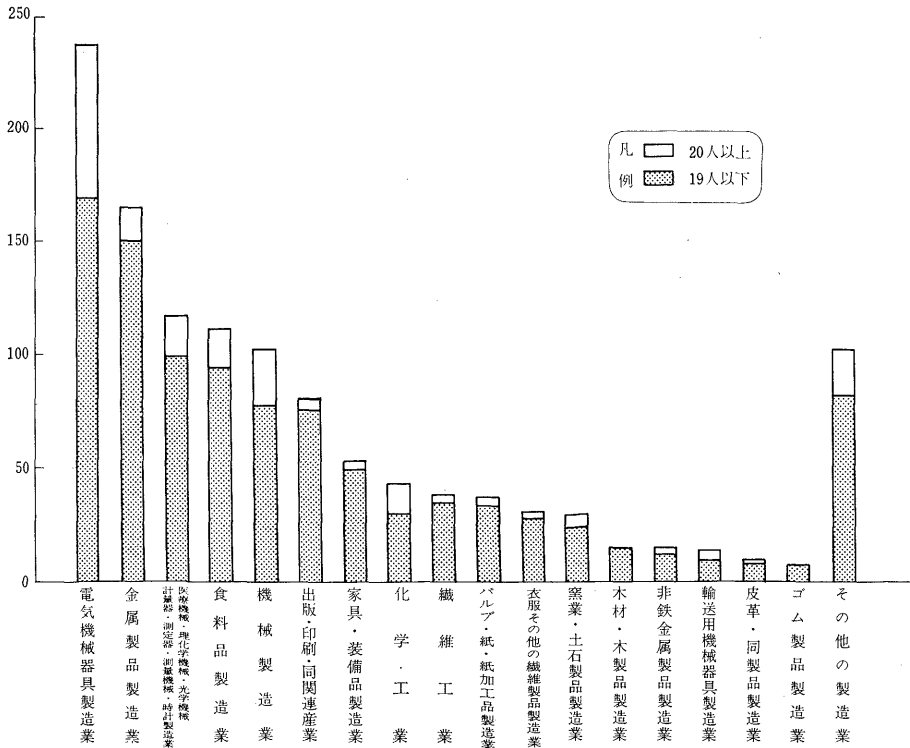
数			現金給与額	原 材 料 使用額等	製 造 品 出 荷 額 等			
個人事業主および家族従業者					総 額	製造品出荷額	加工賃収入額	修理工料収入額
総 数	男	女						
589	386	203	5,720	12,433	22,906	19,503	3,320	82
47	26	21	504	1,556	2,475	2,441	34	—
25	14	11	161	190	456	165	292	—
24	12	12	130	441	687	621	65	1
15	13	2	28	37	84	68	16	—
33	28	5	250	417	844	826	13	4
26	15	11	182	586	926	835	92	—
67	43	24	301	505	1,062	868	194	—
8	5	3	228	745	1,198	1,188	10	—
x	x	x	x	x	x	x	x	x
9	6	3	12	23	47	31	16	—
8	5	3	23	33	67	63	4	—
17	11	6	145	451	736	732	4	—
x	x	x	x	x	x	x	x	x
3	3	—	86	365	507	441	66	—
78	54	24	881	1,430	3,005	2,071	933	2
31	25	6	577	1,053	2,123	1,777	319	27
68	42	26	1,199	2,748	4,950	4,336	574	40
8	4	4	38	67	141	89	52	—
64	41	23	527	865	1,823	1,385	430	9
—	—	—	—	—	—	—	—	—
56	38	18	436	896	1,733	1,535	198	—

第10表 産業中分類別工場数・従業者数・現金給与額

(単位 金額=百万円)

産 業 分 類	工 場 数	従 業 者					
		総 数			常 用 労 働 者		
		総 数	男	女	総 数	男	女
昭 和 4 6 年	206	12,981	8,220	4,761	12,972	8,216	4,756
食 料 品 製 造 業	18	1,122	672	450	1,122	672	450
衣 服 ・ そ の 他 の 織 維 製 品 製 造 業	4	140	66	74	140	66	74
木 材 ・ 木 製 品 製 造 業	3	97	21	76	97	21	76
木 材 ・ 木 製 備 品 製 造 業	—	—	—	—	—	—	—
木 材 ・ 木 製 備 品 製 造 業	3	115	94	21	115	94	21
パ ル プ ・ 紙 ・ 紙 加 工 品 製 造 業	4	201	119	82	201	119	82
出 版 ・ 印 刷 ・ 同 関 連 産 業	5	353	233	120	353	233	120
化 学 工 品 製 造 業	13	1,251	541	710	1,250	540	710
石 油 製 品 ・ 石 炭 製 品 製 造 業	—	—	—	—	—	—	—
石 油 製 品 ・ 石 炭 製 品 製 造 業	—	—	—	—	—	—	—
皮 革 ・ 同 製 品 製 造 業	1	x	x	x	x	x	x
窯 業 ・ 土 石 製 品 製 造 業	5	156	105	51	156	105	51
鉄 鋼 製 品 製 造 業	1	x	x	x	x	x	x
非 鉄 金 属 製 品 製 造 業	3	286	204	82	286	204	82
非 鉄 金 属 製 品 製 造 業	14	954	662	292	954	662	292
機 械 器 具 製 造 業	25	1,420	1,111	309	1,420	1,111	309
電 機 機 械 器 具 製 造 業	68	4,709	2,898	1,811	4,708	2,897	1,811
輸 送 用 機 械 器 具 製 造 業	5	535	409	126	535	409	126
(計 量 器 ・ 測 定 器 ・ 測 量 機 械 ・ 医 療 機 械) 理 化 学 機 械 ・ 光 学 機 械 ・ 時 計 製 造 業	18	963	697	266	960	696	264
武 器 の 製 造 業	—	—	—	—	—	—	—
そ の 他 の 製 造 業	16	679	388	291	675	387	288

第6図 産業中分類別工場数

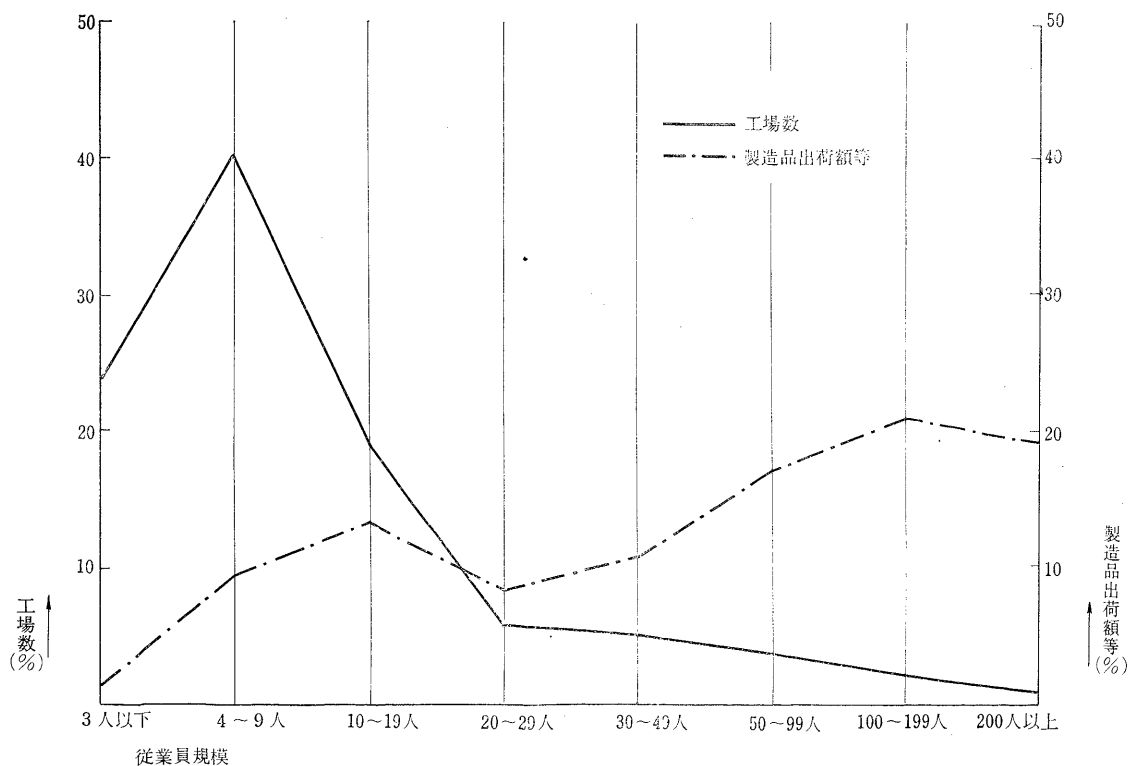


・原材料使用額等・製造品出荷額等および製造品在庫額等 —20人以上の工場—

昭和42~46年 各年12月31日

数			現金給与額	原 材 料 使 用 額 等				
個人事業主および家族従業員				総 額	原材料使用額	燃料使用額	電力使用額	委託生産費
総 数	男	女						
9	4	5	13,168	43,724	36,392	310	247	6,774
—	—	—	1,024	5,949	5,678	45	44	182
—	—	—	134	327	191	3	2	131
—	—	—	56	73	48	1	1	23
—	—	—	117	515	368	1	3	143
—	—	—	132	486	397	9	3	77
—	—	—	345	993	877	5	6	105
1	1	—	1,234	3,094	2,958	23	13	100
—	—	—	—	—	—	—	—	—
—	—	—	x	x	x	x	x	x
—	—	—	147	157	129	4	4	20
—	—	—	x	x	x	x	x	x
—	—	—	324	1,427	994	22	8	403
—	—	—	987	3,533	2,954	42	34	503
—	—	—	1,918	4,757	3,828	25	21	883
1	1	—	4,621	15,900	13,541	73	64	2,222
—	—	—	522	2,187	1,387	11	9	780
3	1	2	991	2,529	1,738	26	19	746
—	—	—	—	—	—	—	—	—
4	1	3	616	1,796	1,304	20	16	456

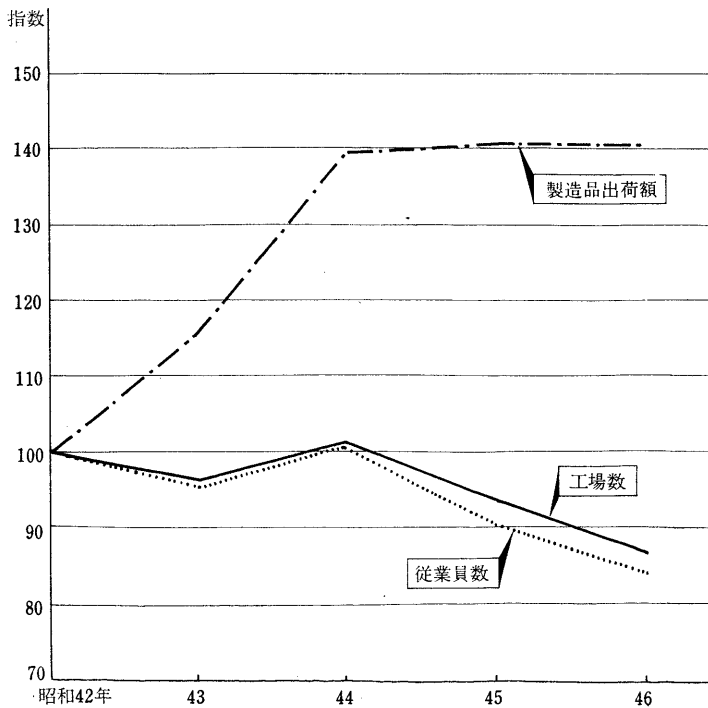
第7図 従業員規模による工場数製造品出荷額等



第10表のつづき

産 業 分 類	製 造 品 出 荷 額 等				製 造 品 在 庫 額 等	
	総 額	製造品出荷額	加工賃収入額	修理料収入額	年 初	年 末
昭 和 4 6 年	72,871	69,853	2,909	110	8,153	8,187
食 料 品 製 造 業	8,401	8,344	56	—	220	213
織 維 工 業	551	524	27	—	59	86
衣 服 ・ そ の 他 の 織 維 製 品 製 造 業	156	83	74	—	19	22
木 材 ・ 木 製 品 製 造 業	—	—	—	—	—	—
家 具 ・ 装 備 品 製 造 業	734	733	—	0	58	64
パ ル プ ・ 紙 ・ 紙 加 工 品 製 造 業	834	815	19	—	16	22
出 版 ・ 印 刷 ・ 同 関 連 産 業	1,965	1,898	68	—	164	97
化 学 工 業	8,373	8,373	—	—	970	905
石 油 製 品 ・ 石 炭 製 品 製 造 業	—	—	—	—	—	—
ゴ ム 製 品 製 造 業	—	—	—	—	—	—
皮 革 ・ 同 製 品 製 造 業	x	x	—	—	x	x
窯 業 ・ 土 石 製 品 製 造 業	409	409	—	—	25	29
鉄 金 属 製 品 製 造 業	x	x	—	—	x	x
非 鉄 金 属 製 品 製 造 業	2,055	2,055	—	—	171	192
金 属 製 品 製 造 業	6,367	5,728	640	—	753	939
機 械 器 具 製 造 業	7,874	7,716	71	87	1,517	1,469
電 機 機 械 器 具 製 造 業	24,107	22,553	1,544	11	3,047	2,843
輸 送 用 機 械 器 具 製 造 業	3,321	3,265	55	1	341	387
(計量器・測定器・測量機械・医療機械・理化学機械・光学機械・時計製造業)	4,436	4,162	262	11	643	766
武 器 製 造 業	—	—	—	—	—	—
そ の 他 の 製 造 業	3,288	3,195	93	—	150	153

第 8 図 年次別工場数・従業者数および製造品出荷額等



商 業

第11表 産業小分類別商店数および従業者数

昭和45年7月1日

産 業 小 分 類	商 店 数	従 業 者 数 (臨時, 日雇は除く)			
		総 数	個人事業主および家族従業者	会社および団体の有給役員	常用労働者
総 数	10,475	44,581	13,889	5,624	25,068
卸 売 業 総 数	813	8,677	490	1,199	5,988
一 般 卸 売 業 総 数	813	8,677	490	1,199	5,988
各 種 卸 売 業	—	—	—	—	—
織 物	3	16	—	7	9
衣 服	30	506	13	46	447
農 産 物	57	637	31	138	468
食 料	122	1,332	68	165	1,099
医 薬	38	1,201	9	59	1,133
化 粧	16	133	18	22	93
学 術	34	255	10	44	201
金 属 材 料	120	2,033	31	208	1,794
機 械 材 料	222	1,242	168	272	802
建 築 材 料	44	370	31	79	260
家 具	47	247	66	50	131
再 生 資 源	80	705	45	109	551
代 理 商 仲 立 業	—	—	—	—	—
小 売 業 総 数	9,662	35,904	13,399	4,425	18,080
各 種 商 品 小 売 業	11	995	—	13	982
百 貨 店	7	882	—	—	882
織 物	4	113	—	13	100
衣 服	1,123	3,821	1,542	474	1,805
洋 装	276	999	359	174	466
婦 装	176	669	259	76	334
人 間 用 品	174	865	194	90	581
子 供 用 品	218	510	328	54	128
飲 料	279	778	402	80	296
食 料	3,562	11,914	5,426	1,878	4,610
酒 類	123	1,006	151	83	772
食 料	360	1,353	547	301	505
乾 貨	322	1,123	473	199	451
野 菜	240	810	421	126	263
菓 子	84	207	119	27	61
穀 類	557	1,806	957	296	553
飲 料	938	2,532	1,384	305	843
食 料	265	906	344	256	306
飲 料	668	2,171	1,030	285	856
飲 料	2,245	8,713	3,086	760	4,867
自 動 車	172	1,518	170	71	1,277
家 具	709	2,514	874	416	1,224
陶 器	162	500	245	62	193
磁 器	206	497	263	104	130
陶 器	34	85	59	11	15
磁 器	303	1,422	298	239	885
陶 器	4	10	9	—	1
陶 器	1,840	6,429	2,301	813	3,315
陶 器	417	1,143	517	206	420
陶 器	9	34	20	1	13
陶 器	286	1,607	182	240	1,185
陶 器	383	1,935	430	211	1,294
陶 器	57	118	99	1	18
陶 器	688	1,592	1,053	154	385

第12表 産業小分類・経営組織別商店数

昭和45年7月1日

産 業 小 分 類	経 営 組 織								個 人
	総 数	法 人							
		総 数	株式会社	有限会社	合資会社	合名会社	組合	その他	
総 数	10,475	3,343	1,328	1,496	93	16	20	6	7,132
卸 売 業 総 数	813	578	404	160	11	1	2	—	235
一 般 卸 売 業 総 数	813	578	404	160	11	1	2	—	235
各 種 卸 売 業	—	—	—	—	—	—	—	—	—
織 物	3	3	—	3	—	—	—	—	—
衣 服	30	24	22	2	—	—	—	—	6
農 畜 産 物	57	42	28	12	1	—	1	—	15
食 材	122	89	69	18	1	—	1	—	33
医 薬 品	38	34	25	9	—	—	—	—	4
化 粧 品	16	8	7	1	—	—	—	—	8
金 属 材 料	34	30	25	5	—	—	—	—	4
機 器 材 料	120	102	90	10	2	—	—	—	18
建 築 材 料	222	139	70	64	4	1	—	—	83
建 具	44	34	23	11	—	—	—	—	10
生 産 資 産 物	47	20	7	12	1	—	—	—	27
他	80	53	38	13	2	—	—	—	27
代 理 商	—	—	—	—	—	—	—	—	—
小 売 業 総 数	9,662	2,765	924	1,336	82	15	18	6	6,867
各 種 商 品 小 売 業 店	11	11	11	—	—	—	—	—	—
百 貨 店	7	7	7	—	—	—	—	—	—
織 物	4	4	4	—	—	—	—	—	—
衣 服	1,123	324	156	152	9	4	3	—	799
洋 装	276	100	43	53	2	2	—	—	176
婦 人 服	176	48	28	15	3	—	2	—	128
子 供 服	174	61	35	24	1	—	1	—	113
他 種 衣 服	218	46	21	23	1	1	—	—	172
飲 食 料 品	279	69	29	37	2	1	—	—	210
酒 類	3,562	1,090	282	742	47	9	8	2	2,472
食 料	128	60	37	16	3	—	3	1	68
調 理 料	360	155	35	108	8	3	1	—	205
肉 類	322	114	17	93	4	—	—	—	208
魚 類	240	63	21	40	2	—	—	—	177
実 用 品	84	22	7	14	1	—	—	—	62
菓 子	557	154	31	116	6	—	1	—	403
米 類	938	216	72	133	6	4	1	—	722
他 種 飲 食 料 品	265	129	20	99	10	—	—	—	136
飲 食 店	668	177	42	123	7	2	2	1	491
飲 食 店	2,245	384	1,861
自 動 車	172	77	50	24	3	—	—	—	95
家 具	709	267	125	136	6	—	—	—	442
建 具	162	33	14	19	—	—	—	—	129
陶 器	206	65	21	41	3	—	—	—	141
磁 器	34	7	2	5	—	—	—	—	27
他 種 機 器	303	162	88	71	3	—	—	—	141
そ の 他	4	—	—	—	—	—	—	—	4
医 薬 品	1,840	612	300	282	17	2	7	4	1,228
農 工 用 品	417	147	47	90	2	2	5	1	270
文 房 具	9	1	1	—	—	—	—	—	8
書 籍	286	200	146	53	—	—	1	—	86
他 種	383	148	65	70	9	—	1	3	235
に 分 類 さ れ な い	57	3	2	1	—	—	—	—	54
	688	113	39	68	6	—	—	—	575

注・法人経営の飲食店については経営組織別の数が不明なため、総数のみを収録した。