

財 政

— 目 次 —

	頁		頁
第 1 表 会計別予算額	154	第 1 図 一般会計予算額	154
第 2 表 一般会計予算額	154	第 2 図 年度別一般会計決算額	157
第 3 表 国民健康保険事業特別会計予算額	155	第 3 図 年度別都区予算額	157
第 4 表 一般会計決算額	155	第 4 図 23区別一般会計予算額	158
第 5 表 国民健康保険事業特別会計決算額	156		
第 6 表 年度別一般会計決算額	156		
第 7 表 年度別都区予算額	156		
第 8 表 年度別都執行委任予算額	157		
第 9 表 年度・財産種別公有財産	157		
第 10 表 年度別財政調整納付（交付）額	157		
第 11 表 23区別一般会計予算額	158		

第 1 表 会 計 別 予 算 額

(単位=千円)

(昭和46年度)

区 分	総 額		当 初 予 算 額	補 正 予 算 額	対 比 前 年 度 予 算 現 額	
	総 額	割 合(%)			前 年 度 予 算 現 額	増 減
総 額	22,817,847	100.0	19,910,458	2,907,389	19,263,181	3,554,666
一 般 会 計	18,973,252	83.2	16,125,776	2,847,476	15,977,929	2,995,323
特 別 会 計	3,844,595	16.8	3,784,682	59,913	3,285,252	559,343

資料；企画部予算課 注・補正予算額は第1次～第3次

第 2 表 一 般 会 計 予 算 額

(単位=千円)

一歳 入一

(昭和46年度)

区 分	総 額		当 初 予 算 額	補 正 予 算 額	対 比 前 年 度 予 算 現 額	
	総 額	割 合(%)			前 年 度 予 算 現 額	増 減
総 額	18,973,252	100.0	16,125,776	2,847,476	15,977,929	2,995,323
特 別 区 税 交 通 安 全 對 策 特 別 交 付 金	13,665,158	72.1	11,677,188	1,987,970	11,107,007	2,558,151
分 担 金 及 負 担 金	39,239	0.2	27,109	12,130	27,109	12,130
使 用 料 及 手 数 料	84,341	0.4	83,035	1,306	67,859	16,482
都 庫 支 出 金	181,993	1.0	179,816	2,177	174,492	7,501
國 庫 支 出 金	1,599,744	8.4	1,550,895	48,849	1,341,483	258,261
財 政 支 出 金	913,811	4.8	798,384	115,427	1,069,989	△ 156,178
自 動 車 取 得 税 交 付 金	53,608	0.3	41,790	11,818	46,435	7,173
繰 越 金	301	0.0	1	300	1	300
繰 越 金	479,000	2.5	479,000	—	516,931	△ 37,931
繰 越 金	245,383	1.3	150,000	95,383	401,045	△ 155,662
特 別 区 交 付 金	1,185,671	6.2	1,080,555	105,116	773,237	412,434
特 別 区 債 債 入 金	259,003	1.4	58,003	201,000	147,868	111,135
特 別 区 債 債 入 金	108,000	0.6	—	108,000	20,000	88,000
(繰 入 金)	158,000	0.8	—	158,000	284,473	△ 126,473

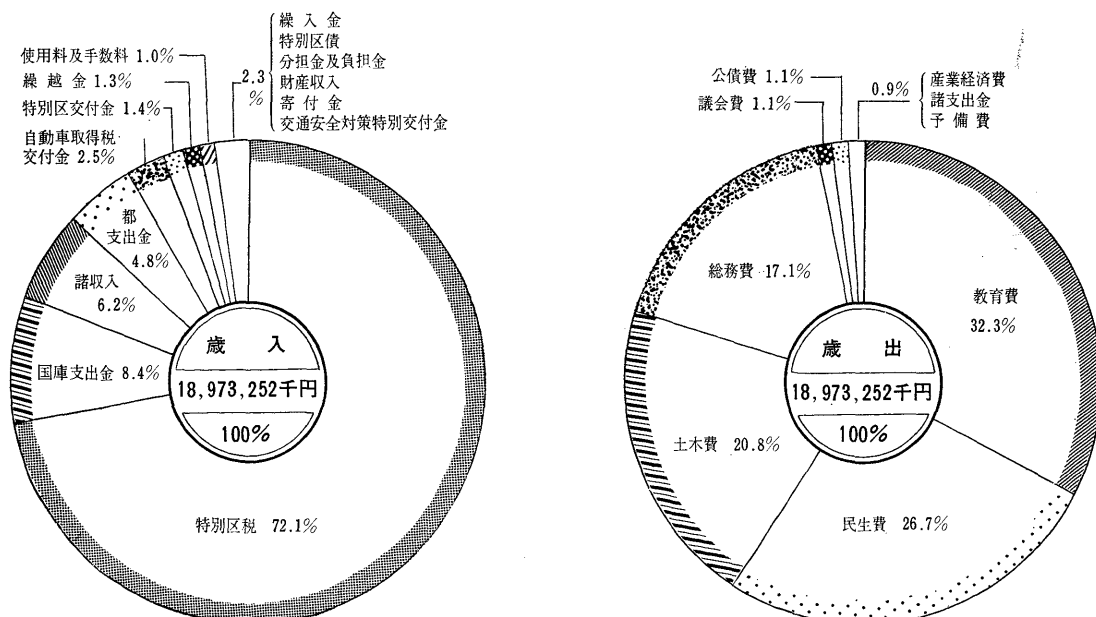
一歳 出—

区 分	総 額		当 初 予 算 額	補 正 予 算 額	対 比 前 年 度 予 算 現 額	
	総 額	割 合(%)			前 年 度 予 算 現 額	増 減
総 額	18,973,252	100.0	16,125,776	2,847,476	15,977,929	2,995,323
議 會 費	215,544	1.1	214,934	610	201,911	13,633
民 生 費	3,239,329	17.1	3,155,535	83,794	2,839,063	400,266
産 業 経 済 費	5,061,572	26.7	4,816,190	245,382	4,186,915	874,657
土 木 費	112,807	0.6	111,017	1,790	109,258	3,549
教 育 費	3,947,300	20.8	3,791,408	155,892	3,730,507	216,793
公 債 費	6,133,213	32.3	3,832,542	2,300,671	4,685,283	1,447,930
支 出 金	215,726	1.1	156,389	59,337	109,376	106,350
諸 予 備 費	7,761	0.1	7,761	—	6,852	909
特 別 区 納 付 金	40,000	0.2	40,000	—	40,000	—
	—	—	—	—	68,764	△ 68,764

資料；企画部予算課 注・補正予算額は第1次～第3次

第 1 図 一 般 会 計 予 算 額

(第2表による)



第 3 表 国民健康保険事業特別会計予算額

(単位=千円)

一歳 入一

(昭和46年度)

区 分	総 額		当 初 予 算 額	補 正 予 算 額	対 比 前 年 度 予 算 現 額	
	総 額	割 合 (%)			前年度予算現額	増 減
総 額	3,844,595	100.0	3,784,682	59,913	3,285,252	559,343
国民健康保険料	710,398	18.5	710,398	—	645,721	64,677
一部負担金	1	0.0	1	—	20	△ 19
使用料及手数料	8	0.0	8	—	8	—
国庫支出金	1,973,361	51.3	1,973,361	—	1,672,584	300,777
都支 出 金	992,366	25.8	1,079,412	△ 87,046	864,250	128,116
繰越 金 入	146,960	3.8	1	146,959	92,418	54,542
諸 収 入	21,501	0.6	21,501	—	10,251	11,250

一歳 出—

区 分	総 額		当 初 予 算 額	補 正 予 算 額	対 比 前 年 度 予 算 現 額	
	総 額	割 合 (%)			前年度予算現額	増 減
総 額	3,844,595	100.0	3,784,682	59,913	3,285,252	559,343
総務費	190,218	4.9	181,838	8,380	156,140	34,078
健康保険給付費	3,489,834	90.8	3,489,834	—	2,977,433	512,401
諸支 出 費	8,753	0.2	8,753	—	4,762	3,991
繰越 金 入	53,902	1.5	2,369	51,533	2,312	51,590
諸 収 入	101,888	2.6	101,888	—	144,605	△ 42,717

資料；企画部予算課

注・補正予算は第一次まで

第 4 表 一 般 会 計 決 算 額

(単位=円)

一歳 入一

(昭和45年度)

区 分	予 算 現 額 (A)	収 入 済 額 (B)	差 引	歳 入 率 (%)
総 額	16,886,393,719	16,967,157,142	80,763,423	100.5
特別区税	11,535,060,000	11,573,615,664	38,555,664	100.3
交通安全対策特別交付金	27,109,000	27,109,000	0	100.0
分担金及負担金	67,859,000	76,404,699	8,545,699	112.6
使用料及手数料	174,492,000	178,654,669	4,162,669	102.4
国庫支出金	1,375,001,000	1,386,114,271	11,113,271	100.8
都支 出 金	1,062,513,000	1,114,258,699	51,745,699	104.9
財産 付 入 金	46,435,000	45,337,799	△ 1,097,201	97.6
寄附 金	1,000	—	△ 1,000	—
自動車取得税交付金	516,931,000	514,881,000	△ 2,050,000	99.6
繰越 金 入	683,505,719	683,506,098	379	100.0
諸 収 入 金	866,146,000	867,111,960	965,960	101.1
特別交 付 金	222,868,000	191,693,000	△ 31,175,000	86.0
特別 区 債 金	24,000,000	24,000,000	0	100.0
繰越 金 入	284,473,000	284,470,283	△ 2,717	100.0

注・歳入率 = $\frac{B}{A} \times 100$

一歳 出—

区 分	予 算 現 額 (A)	支 出 済 額 (B)	翌年度繰越額 (C)	不 用 額	歳 出 率 (%)
総 額	16,886,393,719	16,246,634,171	475,139,727	164,619,821	99.0
議 会 費	217,329,424	209,654,169	6,279,008	1,396,247	99.4
総 務 費	2,966,104,602	2,873,874,490	67,464,500	24,765,612	99.2
民 生 費	4,428,030,511	4,171,251,848	204,741,584	52,037,079	99.8
産 業 費	107,152,000	105,231,678	0	1,920,322	98.2
土 木 費	3,796,235,502	3,573,035,185	196,654,635	26,545,682	99.3
教 育 費	5,172,823,024	5,125,513,203	—	47,309,821	99.1
公 債 費	114,968,750	112,457,890	—	2,510,860	97.8
諸 支 出 金	6,852,000	6,851,708	—	292	100.0
予 備 費	8,133,906	—	—	8,133,906	—
特 別 区 納 付 金	68,764,000	68,764,000	—	0	100.0

資料；収入役室

注・歳出率 = $\frac{B+C}{A} \times 100$

第 5 表

国民健康保険事業特別会計決算額

(単位=円)

一歳 入一

(昭和45年度)

区 分	予 算 現 額 (A)	収 入 済 額 (B)	差 引	歳 入 率 (%)
総 額	3,295,019,000	3,076,122,607	△ 218,896,393	93.4
国民健康保険料	645,721,000	678,583,492	32,862,492	105.1
一部負担金	20,000	—	△ 20,000	—
使用料及手数料	8,000	9,200	1,200	115.0
国庫支出金	1,692,692,000	1,726,894,067	34,202,067	102.0
都道府県支	853,909,000	560,955,000	△ 292,954,000	65.7
繰上	92,418,000	92,417,582	△ 418	100.0
繰下	10,251,000	17,263,266	7,012,266	168.4

注・歳入率 = $\frac{B}{A} \times 100$

一歳 出—

区 分	予 算 現 額 (A)	支 出 済 額 (B)	翌年度繰越額 (C)	不 用 額	歳 出 率 (%)
総 額	3,295,019,000	2,929,162,921	—	365,856,079	88.9
総務課	166,147,000	164,820,181	—	1,326,819	99.2
健康課	2,977,433,000	2,757,975,797	—	219,457,203	92.6
保険課	4,762,000	4,469,269	—	292,731	93.9
諸子	2,792,542	1,897,674	—	894,868	68.0
予備	143,884,458	—	—	143,884,458	—

資料；収入役室

注・歳出率 = $\frac{B+C}{A} \times 100$

第 6 表

年度別一般会計決算額

(単位=円)

一歳 入一

(昭和41~45年度)

区 分	昭 和 41 年 度	昭 和 42 年 度	昭 和 43 年 度	昭 和 44 年 度	昭 和 45 年 度
総 額	10,182,494,313	11,319,244,611	13,057,994,543	14,637,040,986	16,967,157,142
特別区	6,814,655,055	7,904,008,227	8,693,655,469	9,638,556,495	11,573,615,664
特別区	55,441,608	53,149,631	80,197,000	62,209,018	45,337,799
使用料及手数料	111,036,485	144,611,510	155,177,321	168,566,267	178,654,669
国庫支出金	742,710,133	871,440,279	1,074,977,907	1,140,861,988	1,386,114,271
都道府県支	526,664,656	623,357,789	703,049,134	785,895,218	1,114,258,699
繰上	968,543,784	776,138,874	982,334,330	924,086,632	683,506,098
繰下	454,815,821	512,226,686	610,067,878	570,146,613	867,111,960
特別区交付金	168,806,143	230,287,700	303,924,800	219,604,378	284,470,283
特別区交付金	—	20,000	—	6,860,114	—
特別区交付金	75,251,000	124,156,000	81,176,000	434,908,000	191,693,000
特別区交付金	44,044,628	50,448,915	55,731,704	65,011,263	76,404,699
特別区交付金	106,800,000	25,000,000	—	100,000,000	24,000,000
臨時特別交付金	113,725,000	4,399,000	—	—	—
自動車取得税交付金	—	—	284,847,000	482,428,000	514,881,000
交通安全対策特別交付金	—	—	32,856,000	37,907,000	27,109,000

一歳 出—

区 分	昭 和 41 年 度	昭 和 42 年 度	昭 和 43 年 度	昭 和 44 年 度	昭 和 45 年 度
総 額	9,406,355,439	10,336,910,281	12,133,907,911	13,953,534,888	16,246,634,171
議会議務費	110,062,696	143,306,049	173,611,405	192,230,294	209,654,169
民生費	1,854,336,046	1,856,751,560	2,727,762,846	2,413,247,704	2,873,874,490
産業費	2,035,358,016	2,302,897,691	2,696,303,128	3,441,926,637	4,171,251,848
土木費	88,096,922	107,438,398	209,485,810	218,110,178	105,231,678
教育費	2,558,552,278	2,583,362,476	2,825,049,241	3,449,242,005	3,573,035,185
公債費	2,658,452,414	3,175,962,646	3,461,800,724	4,172,441,737	5,125,513,203
公債費	1,286,160	11,708,458	23,167,659	59,732,345	112,457,890
公債費	100,210,907	15,809,003	16,727,098	6,603,988	6,851,708
特別区納付金	—	139,674,000	—	—	68,764,000

資料；収入役室

第 7 表

年度別都区予算額

(単位=円)

(昭和41~45年度)

区 分	昭 和 41 年 度		昭 和 42 年 度		昭 和 43 年 度		昭 和 44 年 度		昭 和 45 年 度	
	金 額	割 合 (%)	金 額	割 合 (%)	金 額	割 合 (%)	金 額	割 合 (%)	金 額	割 合 (%)
総 額	12,581,771,217	100.0	14,602,033,867	100.0	16,760,757,463	100.0	18,901,571,554	100.0	21,819,619,749	100.0
区経済(一般会計予算)	9,528,028,000	75.7	11,255,272,901	77.1	13,037,296,493	77.8	14,608,092,094	77.2	16,886,393,719	77.4
都経済(都執行委任予算)	3,053,743,217	24.3	3,346,760,966	22.9	3,723,460,970	22.2	4,293,479,460	22.8	4,933,226,030	22.6

資料；企画部予算課

第 8 表 年度別都執行委任予算額

(単位=円)

(昭和41~45年度)

区 分	昭和 41 年度	昭和 42 年度	昭和 43 年度	昭和 44 年度	昭和 45 年度
総	3,053,743,217	3,346,760,766	3,723,460,970	4,293,479,460	4,933,226,030
消費	—	—	—	—	—
教育	2,747,735,351	3,063,558,424	3,432,148,705	3,939,807,700	4,551,336,450
土木	24,471,560	25,379,532	29,217,110	64,975,600	72,328,020
民衆	246,078,054	250,102,110	254,587,255	275,621,160	295,087,060
清	—	—	—	—	—
災	—	—	—	—	—
総	27,680,952	—	—	—	—
首	49,500	56,100	—	3,370,000	251,000
都	—	—	—	—	—
整	40,000	—	—	—	—
業	7,687,800	7,664,600	7,507,900	9,705,000	14,223,500
住	—	—	—	—	—
産	—	—	—	—	—
任	—	—	—	—	—
費	—	—	—	—	—
(特別会計)	—	—	—	—	—

資料；企画部予算課

第 9 表 年度・財産種類別公有財産

(単位=円)

(昭和41~45年度)

区 分	昭和 41 年度	昭和 42 年度	昭和 43 年度	昭和 44 年度	昭和 45 年度
総	22,663,639,000	25,190,000,000	60,762,697,000	63,292,244,000	66,501,273,000
土地	13,898,125,000	14,931,144,000	48,817,494,000	49,800,123,000	51,148,545,000
建物	7,463,788,000	8,341,707,000	9,628,498,000	10,680,007,000	11,879,622,000
工作	638,255,000	879,814,000	958,477,000	1,107,054,000	1,189,730,000
機械	501,642,000	913,029,000	1,228,650,000	1,571,632,000	2,143,853,000
器具	200,000	200,000	200,000	200,000	200,000
出資	24,918,000	28,910,000	33,675,000	36,688,000	39,088,000
有価	—	—	—	—	—
証券	—	—	—	—	—
権利	—	—	—	—	—
等	—	—	—	—	—
立木	136,711,000	95,196,000	95,703,000	96,540,000	100,235,000

資料；総務部経理課

注・各年度3月31日現在

第 10 表 年度別財政調整納付(交付)額

(単位=円)

(昭和41~45年度)

区 分	財政調整納付(交付)額(A)	一般会計決算額(歳出)(B)	納付(交付)率(A/B)	一般会計決算額(区税歳入)(C)	納付(交付)率(A/C)
昭和41年度	△ 12,166,000	9,406,355,439	△ 0.2	6,814,655,055	△ 0.2
42	139,674,000	10,336,910,281	1.4	7,904,008,227	1.8
43	△ 1,282	12,133,907,911	0.0	8,693,655,469	0.0
44	△ 69,072,000	13,953,534,888	△ 0.4	9,638,566,495	△ 0.7
45	68,764,000	15,246,534,171	0.4	11,573,615,664	0.6

資料；企画部予算課

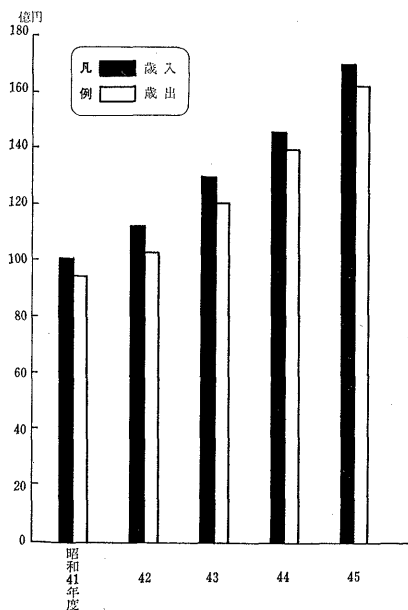
注・1. 納付(交付)率 $\frac{A}{B}$ = 歳出に対する納付(交付)割合

2. 納付(交付)率 $\frac{A}{C}$ = 区税歳入に対する納付(交付)割合

3. △印は交付額、交付率を示す。

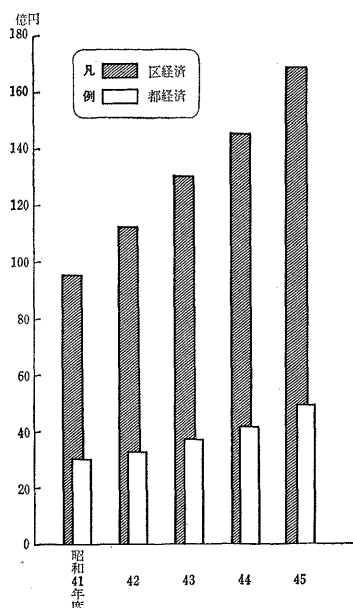
第2図 年度別都区予算額

(第7表による)



第3図 年度別一般会計決算額および財政調整納付(交付)額

(第6表、第10表による)



第 11 表

23 区 別 一 般 会 計 予 算 額

(単位=千円)

(昭和45年度)

区 分	予 算 額	歳出のうち特別区財政調整納付金	歳入のうち特別区財政調整交付金
総 額	250,922,673	2,192,246	45,715,251
千代田	6,093,136	698,433	—
中野	5,955,904	62,517	—
新文京	8,873,317	838,490	—
台東	10,324,596	51,173	—
墨江品目	6,956,710	—	681,862
世田谷	8,509,637	—	702,701
大田	8,315,321	—	2,348,657
渋谷	11,309,539	—	3,642,342
中野	10,011,358	—	1,456,659
杉並	8,542,805	—	114,230
板橋	16,603,933	68,764	—
江戸	17,738,854	—	1,528,747
新宿	7,490,917	472,869	—
北	8,520,364	—	1,333,562
品川	13,561,070	—	647,049
港	8,490,407	—	1,289,841
荒板練足	10,053,565	—	2,762,146
葛	8,591,278	—	3,092,677
江戸川	13,491,499	—	3,832,028
杉並	14,964,507	—	3,005,378
板橋	17,290,067	—	7,468,107
江戸東	14,659,050	—	5,600,605
新宿	14,574,839	—	6,208,660

資料；企画部予算課

第 4 図

23 区 別 一 般 会 計 予 算 額

(第11表による)

