

財 政

目 次

	頁		頁		
第 1 表	会計別予算額……………	140	第 1 図	一般会計予算額……………	140
第 2 表	一般会計予算額……………	140	第 2 図	年度別都区予算額……………	143
第 3 表	国民健康保険事業特別会計予算額……………	141	第 3 図	年度別一般会計決算額および 財政調整納付（交付）額……………	143
第 4 表	一般会計決算額……………	141	第 4 図	23区別一般会計予算額……………	144
第 5 表	国民健康保険事業特別会計決算額……………	142			
第 6 表	年度別一般会計決算額……………	142			
第 7 表	年度別都区予算額……………	142			
第 8 表	年度別都執行委任予算額……………	143			
第 9 表	年度・財産種類別区有財産……………	143			
第 10 表	年度別財政調整納付（交付）額……………	143			
第 11 表	23区別一般会計予算額……………	144			

第 1 表 会 計 別 予 算 額

(単位=千円)

(昭和45年度)

区 分	総 額		当 初 予 算 額	補 正 予 算 額	対 比 前 年 度 予 算 現 額	
	割 合 (%)	増 減				
総 額	19,263,181	100.0	16,873,772	2,389,409	16,371,975	2,891,206
一 般 会 計	15,977,929	82.9	13,601,360	2,376,569	13,824,641	2,153,288
特 別 会 計	3,285,252	17.1	3,272,412	12,840	2,547,334	737,918

資料；企画部予算課

注・補正予算額は第1次～第3次

第 2 表 一 般 会 計 予 算 額

(単位=千円)

一 歳 入

(昭和45年度)

区 分	総 額		当 初 予 算 額	補 正 予 算 額	対 比 前 年 度 予 算 現 額	
	割 合 (%)	増 減				
総 額	15,977,929	100.0	13,601,360	2,376,569	13,824,641	2,153,288
特 別 区 税 入	11,107,007	69.5	9,643,146	1,463,861	9,271,142	1,835,865
財 産 収 入	46,435	0.3	44,961	1,474	53,439	△ 7,004
使 用 料 及 手 数 料	174,492	1.1	174,423	69	155,312	1,918
国 庫 支 出 金	1,341,483	8.4	1,298,697	42,786	1,150,982	190,501
都 支 出 金	1,069,989	6.7	752,086	317,903	781,606	288,383
繰 越 金 入	401,045	2.5	50,000	351,045	240,110	160,935
繰 越 金 収 入	773,237	4.8	699,650	73,587	546,166	227,071
特 別 区 交 付 金	147,868	0.9	51,003	96,865	309,483	△ 161,615
分 担 金 及 負 担 金	67,859	0.4	67,859	—	64,168	3,691
寄 付 金	1	0.0	1	—	6,361	△ 6,360
繰 入 金	284,473	1.8	282,999	1,474	219,605	64,868
自 動 車 取 得 税 交 付 金	516,931	3.2	510,000	6,931	438,360	78,571
交 通 安 全 対 策 特 別 交 付 金	27,109	0.2	26,535	574	37,907	△ 10,798
特 別 区 債	20,000	0.2	—	20,000	100,000	△ 80,000

一 歳 出

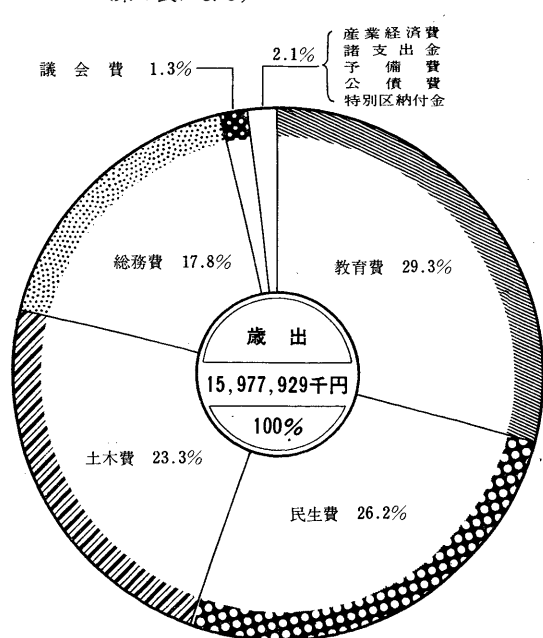
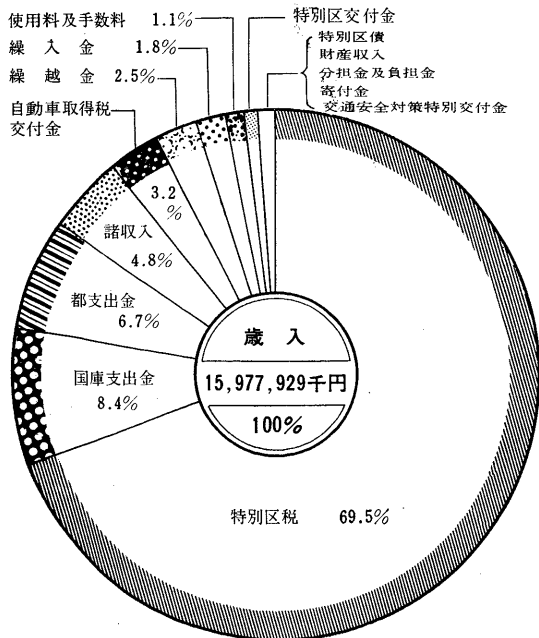
区 分	総 額		当 初 予 算 額	補 正 予 算 額	対 比 前 年 度 予 算 現 額	
	割 合 (%)	増 減				
総 額	15,977,929	100.0	13,601,360	2,376,569	13,824,641	2,153,288
議 会 費	201,911	1.3	201,911	—	212,956	△ 11,045
総 務 費	2,839,063	17.8	2,785,534	53,529	2,335,706	503,357
産 業 経 済 費	4,186,915	26.2	3,808,091	378,824	3,404,372	782,543
土 木 費	109,258	0.7	104,430	4,828	218,360	△ 109,102
教 育 費	3,730,507	23.3	3,271,560	458,947	3,330,645	399,862
教 育 費 支 出 金	4,685,283	29.3	3,293,100	1,392,183	4,119,861	565,422
支 出 備 償	6,852	0.0	6,852	—	6,604	248
予 公 債 費	40,000	0.3	40,000	—	40,000	—
特 別 区 納 付 金	109,376	0.7	89,882	19,494	58,857	50,519
特 別 区 納 付 金	68,764	0.4	—	68,764	97,280	△ 28,516

資料；企画部予算課

注・補正予算額は第1次～第3次

第 1 図 一 般 会 計 予 算 額

(第2表による)



第 3 表

国民健康保険事業特別会計予算額

(単位=千円)

一歳 入一

(昭和45年度)

区 分	総 額		当初予算額	補正予算額	対比前年度予算現額	
	金 額	割合 (%)			前年度予算現額	増 減
総 額	3,285,252	100.0	3,272,412	12,840	2,547,334	737,918
国民健康保険料	645,721	19.7	645,721	—	598,924	46,797
一部負担金	20	0.0	20	—	20	—
使用料及手数料	8	0.0	8	—	8	—
国庫支出金	1,672,584	50.9	1,672,584	—	1,356,726	315,858
都支 出 金	864,250	26.3	943,827	△79,577	451,405	412,854
繰越 金 入	92,418	2.8	1	92,417	133,192	△40,774
繰越 収 入	10,251	0.3	10,251	—	7,059	3,192

一歳 出一

区 分	総 額		当初予算額	補正予算額	対比前年度予算現額	
	金 額	割合 (%)			前年度予算現額	増 減
総 額	3,285,252	100.0	3,272,412	12,840	2,547,334	737,918
総務費	156,140	4.8	144,958	11,182	131,554	24,586
保険給付費	2,977,433	90.6	2,975,775	1,658	2,336,845	640,588
保険給付費	4,762	0.1	4,762	—	8,314	△ 3,552
繰越 支 出 金	2,312	0.0	2,312	—	2,275	37
繰越 備 費	144,605	4.5	144,605	—	68,346	76,259

資料；企画部予算課

注・補正予算は第1次のみ

第 4 表

一 般 会 計 決 算 額

(単位=円)

一歳 入一

(昭和44年度)

区 分	予 算 現 額 (A)	収 入 済 額 (B)	差 引	歳 入 率 (%)
総 額	14,608,092,094	14,637,040,986	28,948,892	100.1
特別区税	9,591,000,000	9,638,556,495	47,556,495	100.4
特別区収入	58,584,000	62,209,018	3,625,018	106.2
特別区手数料	159,732,000	168,566,267	8,834,267	105.5
特別区支出金	1,177,299,000	1,140,861,988	△36,437,012	96.9
特別区繰越金	791,423,000	785,895,218	△ 5,527,782	99.3
繰越 金 入	924,086,094	924,086,632	538	100.0
繰越 収 入	553,706,000	570,146,613	16,440,613	103.0
特別区交付金	446,359,000	434,908,000	△11,451,000	97.4
特別区負担金	64,170,000	65,011,263	841,263	101.3
特別区交付金	6,861,000	6,860,114	△ 886	100.0
繰 入 金	219,605,000	219,604,378	△ 622	100.0
自動車取得税交付金	477,360,000	482,428,000	5,068,000	101.1
交通安全対策特別交付金	37,907,000	37,907,000	—	100.0
特別区債	100,000,000	100,000,000	—	100.0

注・歳入率 = $\frac{B}{A} \times 100$

一歳 出一

区 分	予 算 現 額 (A)	支 出 済 額 (B)	翌年度繰越額 (C)	不 用 額	歳 出 率 (%)
総 額	14,608,092,094	13,953,534,888	282,460,719	372,096,487	98.0
議 会 費	214,925,000	192,230,294	13,302,040	9,392,666	95.6
総務費	2,458,969,913	2,413,247,704	9,233,000	36,489,209	98.5
民生費	3,732,297,744	3,441,926,637	136,866,075	153,505,032	95.9
産業費	221,160,000	218,110,178	—	3,049,822	98.6
土木費	3,528,848,365	3,449,242,005	13,312,924	66,293,436	98.1
教 育 費	4,372,390,848	4,172,441,737	109,746,680	90,202,431	97.9
教 育 支 出 金	6,604,000	6,603,988	—	12	100.0
諸 予 公 債 費	12,687,637	—	—	12,687,637	—
特別区納付金	60,208,587	59,732,345	—	476,242	99.2

資料；収入役室

注・歳出率 = $\frac{B+C}{A} \times 100$

第 5 表

国民健康保険事業特別会計決算額

(単位=円)

—歳 入—

(昭和44年度)

区 分	予 算 現 額 (A)	収 入 済 額 (B)	差 引	歳 入 率 (%)
総 額	2,554,573,000	2,470,364,530	△ 8,420,847	96.7
国民健康保険料	598,924,000	611,529,049	12,605,049	102.1
一部負担金	20,000	14,129	△ 5,871	70.6
使用料及手数料	8,000	8,440	440	105.5
国庫支出金	1,356,726,000	1,359,673,326	2,947,326	100.2
都支	458,644,000	342,470,000	△ 116,174,000	74.7
繰越金	133,192,000	133,191,131	△ 869	100.0
繰上金	7,059,000	23,478,455	16,419,455	332.6

注・歳入率= $\frac{B}{A} \times 100$

—歳 出—

区 分	予 算 現 額 (A)	支 出 済 額 (B)	翌年度繰越額 (C)	不 用 額	歳 出 率 (%)
総 額	2,554,573,000	2,377,946,948	—	176,626,052	93.1
総務費	138,793,000	137,173,042	—	1,619,958	98.8
保険給付費	2,337,081,284	2,232,720,609	—	104,360,675	95.5
保険給付費	8,314,000	6,795,629	—	1,518,371	81.7
支	2,295,000	1,257,688	—	1,037,312	54.8
予備費	68,089,716	—	—	68,089,716	—

資料；収入役室

注・歳出率= $\frac{B+C}{A} \times 100$

第 6 表

年度別一般会計決算額

(単位=円)

—歳 入—

(昭和40~44年度)

区 分	昭 和 40 年 度	昭 和 41 年 度	昭 和 42 年 度	昭 和 43 年 度	昭 和 44 年 度
総 額	8,901,402,509	10,182,494,313	11,319,244,611	13,057,994,543	14,637,040,986
特別区収入税	6,265,648,071	6,814,655,055	7,904,008,227	8,693,655,469	9,638,556,495
特別区収入税	19,423,851	55,441,608	53,149,631	703,049,134	62,209,018
使用料及手数料	97,722,352	111,036,485	144,611,510	155,177,321	168,566,267
国庫支出金	666,957,881	742,710,133	871,440,279	1,074,977,907	1,140,861,988
都支	516,046,119	526,664,656	623,357,789	703,049,134	785,895,218
繰越金	904,748,709	968,543,784	776,138,874	982,334,330	924,086,632
繰上金	354,129,555	454,815,821	512,226,686	610,067,878	570,146,613
繰入金	—	168,806,143	230,287,700	303,924,800	219,604,378
繰入金	7,500,000	—	20,000	—	6,860,114
特別区交付金	14,264,000	75,251,000	124,156,000	81,176,000	434,908,000
分担金及負担金	39,961,971	44,044,628	50,448,915	55,731,704	65,011,263
特別区債	15,000,000	106,800,000	25,000,000	—	100,000,000
臨時特例交付金	—	113,725,000	4,399,000	—	—
自動車取得税交付金	—	—	—	284,847,000	482,428,000
交通安全対策特別交付金	—	—	—	32,856,000	37,907,000

—歳 出—

区 分	昭 和 40 年 度	昭 和 41 年 度	昭 和 42 年 度	昭 和 43 年 度	昭 和 44 年 度
総 額	7,932,858,725	9,406,355,439	10,336,910,281	12,133,907,911	13,953,534,888
議総民産土教公諸特別	107,096,793	110,062,696	143,306,049	173,611,405	192,230,294
会務生経木育債支納	1,521,711,827	1,854,336,046	1,856,751,560	2,727,762,846	2,413,247,704
費費費費費	1,619,460,570	2,035,358,016	2,302,897,691	2,696,303,128	3,441,926,637
業業業業業	84,489,321	88,096,922	107,438,398	209,485,810	218,110,178
産業産業産	1,998,160,491	2,558,552,278	2,583,362,476	2,825,049,241	3,449,242,005
教公諸特別	2,526,041,804	2,658,452,414	3,175,962,646	3,461,800,724	4,172,441,737
育債支納	—	1,286,160	11,708,458	23,167,659	59,732,345
費費費費費	75,897,919	100,210,907	15,809,003	16,727,098	6,603,988
支納	—	—	139,674,000	—	—

資料；収入役室

第 7 表

年度別都区予算額

(単位=円)

(昭和40~44年度)

区 分	昭 和 40 年 度		昭 和 41 年 度		昭 和 42 年 度		昭 和 43 年 度		昭 和 44 年 度	
	金 額	割 合 (%)	金 額	割 合 (%)	金 額	割 合 (%)	金 額	割 合 (%)	金 額	割 合 (%)
総 額	11,217,933,849	100.0	12,581,771,217	100.0	14,602,033,667	100.0	16,760,757,463	100.0	18,901,571,554	100.0
区経済(一般会計予算)	8,318,547,000	74.2	9,528,028,000	75.7	11,255,272,901	77.1	13,037,296,493	77.8	14,608,092,094	77.2
都経済(都執行委任予算)	2,899,386,849	25.8	3,053,743,217	24.3	3,346,760,966	22.9	3,723,460,970	22.2	4,293,479,460	22.8

資料；企画部予算課

第 8 表 年度別都執行委任予算額

(単位=円)

(昭和40~44年度)

区 分	昭和 40 年度	昭和 41 年度	昭和 42 年度	昭和 43 年度	昭和 44 年度
総 額	2,899,386,849	3,053,743,217	3,346,760,766	3,723,460,970	4,293,479,460
消 費 費	—	—	—	—	—
教 育 費	2,536,225,993	2,747,735,351	3,063,558,424	3,432,148,705	3,939,807,700
土 木 費	—	—	—	—	—
民 生 費	21,556,119	24,471,560	25,379,532	29,217,110	64,975,600
勞 働 費	229,443,722	246,078,054	250,102,110	254,587,255	275,621,160
清 掃 事 業 費	—	—	—	—	—
災 害 復 舊 費	—	—	—	—	—
總 計	104,200,000	27,680,952	—	—	—
都 道 府 県 費	—	49,500	56,100	—	3,370,000
産 業 経 済 費	27,000	—	—	—	—
住 宅 費	—	40,000	—	—	—
貸 付 費 (特別会計)	7,934,015	7,687,800	7,664,600	7,507,900	9,705,000

資料；企画部予算課

第 9 表 年度・財産種類別区有財産

(単位=円)

(昭和40~44年度)

区 分	昭和 40 年度	昭和 41 年度	昭和 42 年度	昭和 43 年度	昭和 44 年度
総 額	18,416,396,943	20,647,490,000	25,897,298,000	61,598,164,000	63,292,244,000
土 地	11,861,601,869	12,605,070,000	14,931,144,000	48,817,494,000	49,800,123,000
建 物	5,569,721,278	6,477,380,000	8,341,707,000	9,625,442,000	10,680,007,000
工 機 器 具	463,934,192	573,000,000	879,814,000	958,477,000	1,107,054,000
機 械 器 具	275,753,940	375,830,000	913,029,000	1,228,650,000	1,571,632,000
出 資 に よ る 権 利	—	200,000	200,000	200,000	200,000
有 価 証 券 等	245,385,664	21,840,000	28,910,000	33,675,000	36,688,000
動 産	—	—	—	—	—
立 基 木	—	72,430,000	95,196,000	95,703,000	96,540,000
基 金	—	341,740,000	707,298,000	838,523,000	—

資料；総務部経理課

注・各年度3月31日現在

第 10 表 年度別財政調整納付(交付)額

(単位=円)

(昭和40~44年度)

区 分	財政調整納付(交付)額(A)	一般会計決算額(歳出)(B)	納付(交付)率(A/B)	一般会計決算額(区税歳入)(C)	納付(交付)率(A/C)
昭和40年度	△14,264,000	7,932,858,725	△ 0.2	6,265,648,071	△ 0.2
41	△12,166,000	9,406,355,439	△ 0.1	6,814,655,055	△ 0.2
42	139,674,000	10,336,910,281	1.4	7,904,008,227	1.8
43	△ 1,282	12,133,907,911	0.0	8,693,655,469	0.0
44	△69,072,000	13,953,534,888	△ 0.4	9,638,556,495	△ 0.7

資料；企画部予算課

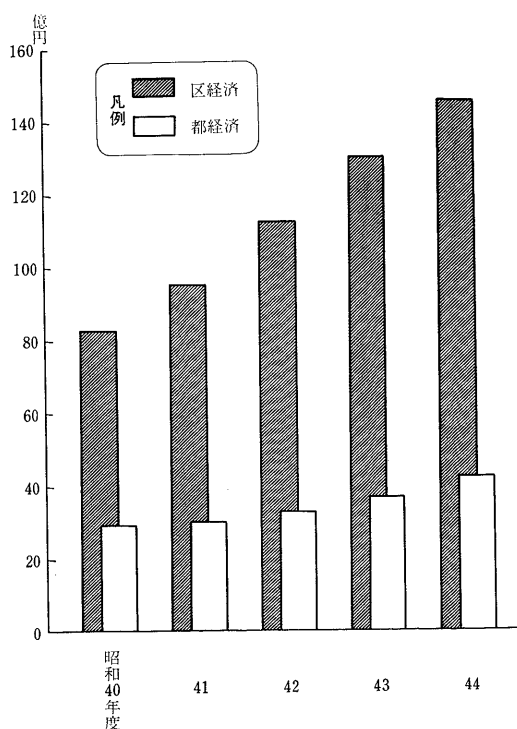
注・1. 納付(交付)率 $\frac{A}{B}$ = 歳出に対する納付(交付)割合

2. 納付(交付)率 $\frac{A}{C}$ = 区税歳入に対する納付(交付)割合

3. △印は交付額、交付率を示す。

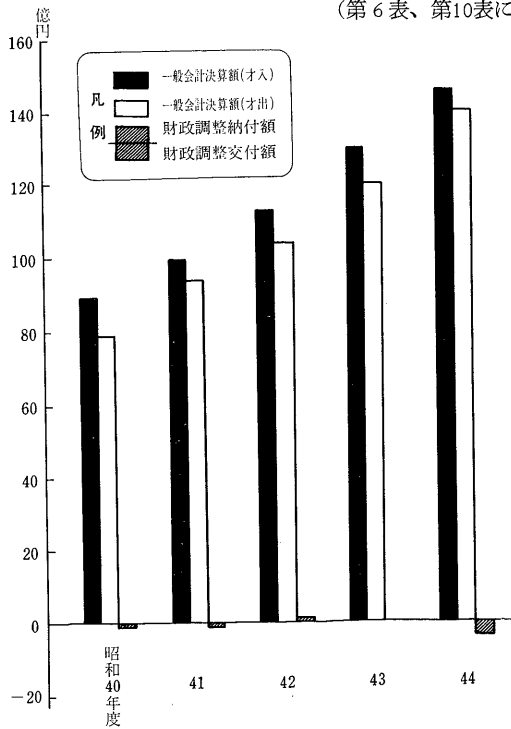
第2図 年度別都区予算額

(第7表による)



第3図 年度別一般会計決算額および財政調整納付(交付)額

(第6表、第10表による)



第 11 表 23 区 別 一 般 会 計 予 算 額

(単位=千円)

(昭和44年度)

区 分	予 算 額	歳出のうち特別区財政調整納付金	歳入のうち特別区財政調整交付金
総 額	206,310,666	2,046,127	36,179,851
千 代 田	5,060,185	603,240	—
中 央	5,375,630	67,812	—
港 宿 京	7,588,321	821,487	—
新 文 京	8,821,300	109,379	—
台 東	6,060,668	—	480,707
墨 田	6,967,012	—	528,544
江 東	7,261,161	—	1,805,894
品 川	9,295,083	—	2,926,733
目 黒	8,007,253	—	1,098,109
世 田 谷	6,380,325	—	143,296
大 田	14,595,613	—	69,072
波 野 並 島	13,924,116	—	816,231
中 野	6,563,928	444,209	—
杉 並	7,902,453	—	957,790
豊 島	11,076,178	—	298,918
北 野	7,263,488	—	1,005,748
荒 川	8,218,701	—	2,286,096
板 橋	7,264,379	—	2,582,517
練 馬	10,614,449	—	3,057,164
足 立	10,800,552	—	2,382,948
葛 飾	14,564,336	—	6,171,698
江 戸	11,301,200	—	4,543,451
葛 飾	11,404,335	—	5,024,935

資料；企画部予算課

第 4 図 23 区 別 一 般 会 計 予 算 額

(第11表による)

