

保 健 ・ 衛 生

— 目 次 —

| | 頁 | | 頁 | | |
|--------|------------------------------|-----|-------|----------------|-----|
| 第 1 表 | 町丁目別病院・診療所および病床数…… | 204 | 第 1 図 | 年次別結核予防受診者数……… | 208 |
| 第 2 表 | 地域・年次別一医療施設当り人口……… | 207 | 第 2 図 | 年令別死亡者数……… | 209 |
| 第 3 表 | 地域・経営主体別病院数……… | 207 | 第 3 図 | 病院および診療所分布図……… | 211 |
| 第 4 表 | 地域・年次別歯科診療所数……… | 207 | | | |
| 第 5 表 | 地域・年次別助産所数および病床数…… | 207 | | | |
| 第 6 表 | 地域・職種別医療資格登録者数……… | 207 | | | |
| 第 7 表 | 年次・地域別環境衛生事業所数および 従業者数……… | 208 | | | |
| 第 8 表 | 年次別結核予防受診者数……… | 208 | | | |
| 第 9 表 | 年次別予防接種者数……… | 208 | | | |
| 第 10 表 | 年次別法定伝染病患者数……… | 209 | | | |
| 第 11 表 | 年次別届出伝染病患者数……… | 209 | | | |
| 第 12 表 | 年令・地域別死亡者数……… | 209 | | | |
| 第 13 表 | 年次・地域・死因別死亡者数……… | 210 | | | |
| 第 14 表 | 年次別ふん尿処理状況……… | 210 | | | |
| 第 15 表 | 年次別じん芥処理状況……… | 210 | | | |

第 1 表

町 丁 目 別 病 院 ・ 診

| 町 丁 目 | 昭 和 40 年 | | | 昭 和 41 年 | | | 昭 和 42 年 | | | 昭 和 43 年 | | | 昭 和 44 年 | | |
|--------------|----------|-----|-------|----------|-----|-------|----------|-----|-------|----------|-----|-------|----------|-----|-------|
| | 病院 | 診療所 | 病床 | 病院 | 診療所 | 病床 | 病院 | 診療所 | 病床 | 病院 | 診療所 | 病床 | 病院 | 診療所 | 病床 |
| 総 数 | 29 | 724 | 7,272 | 31 | 738 | 7,178 | 31 | 730 | 7,549 | 29 | 746 | 7,330 | 28 | 747 | 7,410 |
| 本 所 地 区 | 14 | 465 | 4,093 | 14 | 476 | 4,014 | 15 | 475 | 4,042 | 13 | 481 | 3,760 | 13 | 479 | 3,950 |
| 池 尻 1 丁目 | 1 | 1 | 510 | 1 | 1 | 500 | 1 | — | 500 | 1 | — | 500 | 1 | — | 500 |
| 池 尻 2 丁目 | 1 | 6 | 36 | 1 | 5 | 42 | 1 | 3 | 42 | 1 | 3 | 42 | 1 | 3 | 42 |
| 池 尻 3 丁目 | — | 3 | — | — | 4 | 18 | — | 8 | 18 | — | 8 | 18 | — | 8 | 18 |
| 池 三 宿 1 丁目 | 1 | 1 | 51 | 1 | 1 | 44 | 1 | 1 | 54 | 1 | 1 | 54 | 1 | 1 | 54 |
| 三 太 宿 2 丁目 | — | 2 | — | — | 2 | 7 | — | 3 | 7 | — | 3 | 7 | — | 3 | 7 |
| 三 太 子 堂 1 丁目 | — | 2 | — | — | 2 | — | — | 1 | — | — | 3 | 10 | — | 3 | 10 |
| 三 太 子 堂 2 丁目 | — | 6 | — | — | 7 | 2 | — | 5 | 2 | — | 5 | 2 | — | 5 | 2 |
| 三 太 子 堂 3 丁目 | 1 | 8 | 650 | 1 | 6 | 405 | 1 | 5 | 405 | 1 | 5 | 405 | 1 | 5 | 405 |
| 若 林 4 丁目 | — | 4 | — | — | 4 | 15 | — | 5 | 15 | — | 5 | 15 | — | 5 | 15 |
| 若 林 5 丁目 | — | 3 | — | — | 5 | 9 | — | 7 | 9 | — | 8 | 9 | — | 8 | 9 |
| 若 林 1 丁目 | — | — | — | — | 3 | 10 | — | 4 | 10 | — | 4 | 10 | — | 4 | 10 |
| 若 林 2 丁目 | — | — | — | — | 4 | — | — | 1 | — | — | 1 | — | — | 1 | — |
| 若 林 3 丁目 | — | — | — | — | 6 | 13 | — | 4 | 13 | — | 4 | 13 | — | 4 | 13 |
| 三 軒 茶 屋 4 丁目 | — | — | — | — | 8 | 10 | — | 8 | 10 | — | 10 | 10 | — | 10 | 10 |
| 三 軒 茶 屋 5 丁目 | — | — | — | — | — | — | — | — | — | — | 4 | 9 | — | 3 | 9 |
| 三 軒 茶 屋 1 丁目 | — | — | — | — | — | — | — | — | — | — | 16 | 18 | — | 16 | 22 |
| 三 軒 茶 屋 2 丁目 | — | — | — | — | — | — | — | — | — | — | 13 | 48 | — | 13 | 48 |
| 世 田 谷 1 丁目 | — | — | — | 2 | 6 | 201 | 2 | 3 | 201 | 1 | 3 | 201 | 1 | 3 | 201 |
| 桜 2 丁目 | — | — | — | — | 4 | 3 | — | 4 | 3 | — | 4 | 3 | — | 4 | 3 |
| 桜 3 丁目 | — | — | — | — | 2 | — | — | 1 | 1 | — | 1 | 1 | — | 1 | 1 |
| 桜 4 丁目 | — | — | — | — | 2 | 3 | — | 2 | 3 | — | 2 | 3 | — | 2 | 3 |
| 桜 5 丁目 | — | — | — | — | — | — | — | — | — | — | — | — | — | — | — |
| 桜 1 丁目 | — | — | — | 1 | 3 | 57 | 2 | 2 | 101 | 2 | 2 | 101 | 2 | 2 | 101 |
| 弦 2 丁目 | — | — | — | — | 2 | — | — | 1 | — | — | 1 | — | — | 1 | — |
| 弦 3 丁目 | — | — | — | — | 4 | — | — | 3 | — | — | 3 | — | — | 3 | — |
| 弦 1 丁目 | — | — | — | — | 4 | — | — | 2 | — | — | 2 | — | — | 2 | — |
| 弦 2 丁目 | — | — | — | — | 1 | — | — | — | — | — | — | — | — | — | — |
| 弦 3 丁目 | — | — | — | — | 1 | — | — | — | — | — | — | — | — | — | — |
| 豪 德 寺 4 丁目 | — | — | — | — | 5 | 7 | — | 4 | 7 | — | 4 | 7 | — | 4 | 7 |
| 豪 德 寺 5 丁目 | — | — | — | — | 3 | 9 | — | 3 | 9 | — | 3 | 9 | — | 3 | 9 |
| 豪 梅 1 丁目 | — | — | — | — | 8 | 14 | — | 10 | 12 | — | 10 | 12 | — | 10 | 12 |
| 豪 梅 2 丁目 | — | — | — | — | 4 | 3 | — | 4 | 3 | — | 4 | 3 | — | 4 | 3 |
| 豪 梅 1 丁目 | — | — | — | — | 7 | 42 | — | 7 | 39 | — | 7 | 33 | — | 7 | 33 |
| 代 2 丁目 | — | — | — | — | 2 | — | — | 2 | — | — | 2 | — | — | 2 | — |
| 代 3 丁目 | — | — | — | — | — | — | — | — | — | — | — | — | — | — | — |
| 代 1 丁目 | — | 6 | 11 | — | 4 | 12 | — | 4 | 10 | — | 5 | 11 | — | 5 | 11 |
| 代 2 丁目 | — | 7 | 10 | — | 4 | 6 | — | 4 | 6 | — | 4 | 4 | — | 4 | 4 |
| 代 3 丁目 | — | 6 | 5 | — | 8 | 5 | — | 7 | 5 | — | 7 | — | — | 7 | — |
| 経 4 丁目 | — | 3 | 6 | — | 3 | 6 | — | 3 | 6 | — | 3 | 6 | — | 3 | 6 |
| 経 5 丁目 | — | 9 | 12 | — | 12 | 18 | — | 11 | 18 | — | 11 | 19 | — | 12 | 19 |
| 経 6 丁目 | — | 2 | 5 | — | 2 | — | — | 2 | — | — | 3 | — | — | 3 | — |
| 経 1 丁目 | — | — | — | — | — | — | — | 1 | 13 | — | 14 | 42 | — | 14 | 42 |
| 経 2 丁目 | — | — | — | — | — | — | — | 1 | 4 | — | 4 | 148 | — | 4 | 148 |
| 宮 3 丁目 | — | — | — | — | — | — | — | 3 | 4 | — | 4 | 4 | — | 6 | 4 |
| 宮 4 丁目 | — | — | — | — | — | — | — | 8 | 11 | — | 8 | 11 | — | 8 | 11 |
| 宮 5 丁目 | — | — | — | — | — | — | — | 4 | 6 | — | 4 | 6 | — | 4 | 6 |
| 宮 1 丁目 | — | — | — | — | 5 | — | — | 4 | — | — | 4 | — | — | 4 | — |
| 宮 2 丁目 | — | — | — | — | 2 | — | — | 3 | — | — | 3 | — | — | 3 | — |
| 桜 丘 3 丁目 | — | — | — | — | 8 | 32 | — | 10 | 32 | — | 10 | 32 | — | 9 | 32 |
| 桜 丘 1 丁目 | — | — | — | — | 2 | — | — | 1 | — | — | 1 | — | — | 1 | — |
| 桜 丘 2 丁目 | — | — | — | — | 5 | 6 | — | 4 | 6 | — | 4 | 6 | — | 4 | 6 |
| 桜 丘 3 丁目 | — | — | — | — | 3 | — | — | 1 | — | — | 1 | — | — | 1 | — |
| 桜 丘 4 丁目 | — | — | — | — | — | — | — | — | — | — | — | — | — | — | — |
| 代 沢 5 丁目 | — | — | — | — | — | — | — | — | — | — | 3 | 12 | — | 3 | 12 |
| 代 沢 1 丁目 | — | — | — | — | — | — | — | — | — | — | — | — | — | — | — |
| 代 沢 2 丁目 | — | 3 | 6 | — | 3 | 9 | — | 3 | 9 | — | 3 | 9 | — | 3 | 9 |
| 代 沢 3 丁目 | — | 3 | 3 | — | 3 | 3 | — | 2 | 3 | — | 3 | 2 | — | 3 | 2 |
| 代 沢 4 丁目 | — | 8 | 27 | — | 8 | 56 | — | 8 | 56 | — | 8 | 52 | — | 8 | 52 |
| 下 羽 代 田 5 丁目 | — | 7 | 7 | — | 7 | 8 | — | 7 | 8 | — | 6 | 11 | — | 6 | 11 |
| 下 羽 代 田 1 丁目 | — | 2 | — | — | 2 | — | — | 2 | — | — | 2 | — | — | 2 | — |
| 下 羽 代 田 2 丁目 | — | 6 | 3 | — | 6 | 3 | — | 6 | 3 | — | 6 | 3 | — | 6 | 3 |
| 下 羽 代 田 1 丁目 | — | 5 | 10 | — | 5 | 10 | — | 5 | 10 | — | 6 | 10 | — | 6 | 10 |
| 北 2 丁目 | — | 8 | 32 | — | 8 | 32 | — | 8 | 32 | — | 8 | 32 | — | 8 | 32 |
| 北 1 丁目 | — | 7 | 14 | — | 9 | 19 | — | 9 | 19 | — | 8 | 16 | — | 8 | 19 |
| 北 2 丁目 | — | 23 | 61 | — | 24 | 61 | — | 23 | 65 | — | 23 | 70 | — | 23 | 70 |
| 北 3 丁目 | — | 5 | 3 | — | 5 | 3 | — | 7 | 3 | — | 7 | 3 | — | 7 | 3 |
| 北 4 丁目 | — | 4 | 8 | — | 4 | 8 | — | 4 | 8 | — | 4 | 8 | — | 4 | 8 |

療 所 お よ び 病 床 数

(昭和40~44年)

| 町 丁 目 | 昭 和 40 年 | | | 昭 和 41 年 | | | 昭 和 42 年 | | | 昭 和 43 年 | | | 昭 和 44 年 | | | |
|-------------|----------|------------|--------------|----------|------------|--------------|----------|------------|--------------|----------|------------|--------------|----------|------------|--------------|-------|
| | 病院 | 診療所 | 病床 | 病院 | 診療所 | 病床 | 病院 | 診療所 | 病床 | 病院 | 診療所 | 病床 | 病院 | 診療所 | 病床 | |
| 北松 沢原 | 5丁目 | — | 4 | 2 | — | 4 | 12 | — | 4 | 12 | — | 3 | 9 | — | 3 | 9 |
| | 1丁目 | — | 8 | 5 | — | 9 | 5 | — | 7 | 7 | — | 7 | 5 | — | 6 | 5 |
| | 2丁目 | — | 13 | 17 | — | 14 | 25 | — | 14 | 25 | — | 15 | 24 | — | 14 | 24 |
| | 3丁目 | 2 | 5 | 90 | 2 | 3 | 90 | 2 | 3 | 50 | 1 | 4 | 69 | 1 | 4 | 69 |
| 〃 | 4丁目 | — | 3 | — | — | 3 | — | — | 3 | — | — | 3 | — | — | 3 | — |
| 赤 堤 | 5丁目 | — | 6 | — | — | 6 | 2 | — | 4 | 2 | — | 6 | 2 | — | 6 | 2 |
| | 6丁目 | 1 | 4 | 317 | 1 | 5 | 315 | 1 | 6 | 315 | 1 | 6 | 44 | 1 | 6 | 315 |
| | 1丁目 | — | 5 | 8 | — | 5 | 7 | — | 5 | 7 | — | 5 | 7 | — | 5 | 7 |
| | 2丁目 | — | 3 | 2 | — | 3 | — | — | 3 | — | — | 3 | 1 | — | 4 | 1 |
| 〃 | 3丁目 | — | 3 | 6 | — | 3 | 6 | — | 3 | 6 | — | 3 | 6 | — | 3 | 6 |
| 上 北沢 | 4丁目 | — | 2 | — | — | 6 | 3 | — | 7 | 11 | — | 7 | 11 | — | 6 | 11 |
| | 5丁目 | — | 5 | 2 | — | 5 | 14 | — | 7 | 12 | — | 7 | 12 | — | 8 | 12 |
| | 1丁目 | … | … | … | — | 1 | — | — | 1 | — | — | 1 | — | — | 1 | — |
| | 2丁目 | … | … | … | 1 | — | 1,174 | 1 | — | 1,174 | 1 | — | 1,174 | 1 | — | 1,174 |
| 〃 | 3丁目 | … | … | … | — | 7 | 28 | — | 7 | 29 | — | 7 | 28 | — | 7 | 28 |
| 桜 上水 | 4丁目 | … | … | … | — | 4 | 9 | — | 4 | 10 | — | 4 | 7 | — | 4 | 7 |
| | 5丁目 | … | … | … | — | 3 | — | — | 3 | — | — | 3 | — | — | 3 | — |
| | 1丁目 | … | … | … | — | 1 | — | — | 1 | — | — | 1 | — | — | 1 | — |
| | 2丁目 | … | … | … | — | 2 | — | — | 3 | — | — | 3 | — | — | 3 | — |
| 〃 | 3丁目 | … | … | … | — | — | — | — | — | — | — | — | — | — | — | — |
| 下 馬 | 4丁目 | … | … | … | — | 2 | 1 | — | 2 | 1 | — | 3 | — | — | 3 | — |
| | 5丁目 | … | … | … | — | 6 | 25 | — | 6 | 25 | — | 6 | 25 | — | 6 | 25 |
| | 1丁目 | … | … | … | … | … | … | … | … | … | … | … | … | … | … | … |
| | 2丁目 | … | … | … | … | … | … | … | … | … | … | … | … | … | … | … |
| 〃 | 3丁目 | … | … | … | … | … | … | … | … | … | … | … | … | … | … | … |
| 野 沢 | 4丁目 | … | … | … | … | … | … | … | … | … | — | 2 | 9 | — | 2 | 9 |
| | 5丁目 | … | … | … | … | … | … | … | … | … | — | 7 | 11 | — | 8 | 15 |
| | 6丁目 | … | … | … | … | … | … | … | … | … | — | 4 | 4 | — | 3 | 4 |
| | 1丁目 | … | … | … | … | … | … | … | … | … | — | 1 | — | — | — | — |
| 〃 | 2丁目 | … | … | … | … | … | … | … | … | — | 8 | 11 | — | 8 | 11 | |
| 上 馬 | 3丁目 | … | … | … | … | … | … | … | … | … | — | 2 | — | — | 2 | — |
| | 4丁目 | … | … | … | … | … | … | … | … | … | — | 1 | 9 | — | 1 | 9 |
| | 1丁目 | … | … | … | … | … | … | … | … | … | — | 5 | 4 | — | 5 | 4 |
| | 2丁目 | … | … | … | … | … | … | … | … | … | — | 7 | 6 | — | 6 | 6 |
| 〃 | 3丁目 | … | … | … | … | … | … | … | … | — | 4 | 11 | — | 4 | 11 | |
| 駒 沢 | 4丁目 | … | … | … | … | … | … | … | … | … | — | 4 | — | — | 4 | — |
| | 5丁目 | … | … | … | … | … | … | … | … | … | — | 3 | 3 | — | 4 | 3 |
| | 1丁目 | … | … | … | … | … | … | … | … | … | — | 3 | 4 | — | 3 | 16 |
| | 2丁目 | … | … | … | … | … | … | … | … | … | 1 | 5 | 161 | — | 5 | 161 |
| 玉川地区 | 7 | 156 | 1,309 | 8 | 161 | 1,377 | 7 | 152 | 1,416 | 7 | 159 | 1,423 | 6 | 162 | 1,393 | |
| 東玉川 | 1丁目 | … | … | … | … | … | — | 3 | 4 | — | 3 | 4 | — | 3 | 4 | |
| | 2丁目 | … | … | … | … | … | — | 3 | 9 | — | 3 | 9 | — | 3 | 9 | |
| | 3丁目 | — | 13 | 19 | — | 13 | 19 | — | 13 | 19 | — | 13 | 17 | — | 13 | 17 |
| 玉川奥沢町 | 1丁目 | 2 | 15 | 145 | 2 | 15 | 145 | 1 | 14 | 109 | 2 | 15 | 145 | 2 | 15 | 145 |
| | 2丁目 | — | 13 | 19 | — | 13 | 19 | — | 13 | 19 | — | 13 | 17 | — | 13 | 17 |
| | 3丁目 | — | 15 | 20 | — | 15 | 16 | — | 15 | 16 | — | 14 | 16 | — | 14 | 16 |
| 玉川田園調布 | 1丁目 | — | 2 | 12 | — | 2 | 12 | — | 2 | 12 | — | 2 | 12 | — | 2 | 12 |
| | 2丁目 | — | — | — | — | — | — | — | — | — | — | — | — | — | — | — |
| | 3丁目 | — | 12 | 28 | — | 13 | 31 | — | 12 | 35 | — | 12 | 41 | — | 12 | 41 |
| 玉川等々力町 | 1丁目 | — | 8 | — | — | 10 | 19 | — | 8 | 19 | — | 9 | 19 | — | 9 | 19 |
| | 2丁目 | — | 1 | 3 | — | 2 | 8 | — | 2 | 8 | — | 2 | 3 | — | 2 | 3 |
| | 3丁目 | — | — | — | — | — | — | — | — | — | — | — | — | — | — | — |
| 玉川 尾山 | 1丁目 | — | — | — | — | 1 | — | — | 1 | — | — | 1 | — | — | 1 | — |
| | 2丁目 | … | … | … | … | … | … | … | … | … | … | … | … | … | … | … |
| | 3丁目 | … | … | … | … | … | … | … | … | … | … | … | … | … | … | … |
| | 4丁目 | … | … | … | … | … | … | … | … | … | … | … | … | … | … | … |
| 上野 毛 | 1丁目 | … | … | … | … | … | … | … | … | … | … | … | … | … | … | … |
| | 2丁目 | … | … | … | … | … | … | … | … | … | … | … | … | … | … | … |
| | 3丁目 | … | … | … | … | … | … | … | … | … | … | … | … | … | … | … |
| | 4丁目 | … | … | … | … | … | … | … | … | … | … | … | … | … | … | … |
| 玉川 上野毛 | 1丁目 | … | … | … | … | … | … | … | … | … | … | … | … | — | 6 | 19 |
| | 2丁目 | … | … | … | … | … | … | … | … | … | … | … | … | — | — | — |
| | 3丁目 | … | … | … | … | … | … | … | … | … | … | … | … | — | — | — |
| | 4丁目 | … | … | … | … | … | … | … | … | … | … | … | … | — | — | — |
| 中 町 | 1丁目 | … | … | … | … | … | … | … | … | … | … | … | … | — | 3 | — |
| | 2丁目 | … | … | … | … | … | … | … | … | … | … | … | … | — | 2 | 3 |
| | 3丁目 | … | … | … | … | … | … | … | … | … | … | … | … | — | 2 | — |
| | 4丁目 | … | … | … | … | … | … | … | … | … | … | … | … | 1 | 3 | 84 |
| 玉川中町 | 1丁目 | … | … | … | … | … | … | … | … | … | … | … | … | — | 2 | — |
| | 2丁目 | … | … | … | … | … | … | … | … | … | … | … | … | — | — | — |
| | 3丁目 | … | … | … | … | … | … | … | … | … | … | … | … | — | 2 | 5 |
| | 4丁目 | … | … | … | … | … | … | … | … | … | … | … | … | — | 1 | — |
| 玉川 川 | 1丁目 | … | … | … | … | … | … | … | … | … | … | … | … | — | 3 | 4 |
| | 2丁目 | … | … | … | … | … | … | … | … | … | … | … | … | — | — | — |
| | 3丁目 | … | … | … | … | … | … | … | … | … | … | … | … | — | — | — |
| | 4丁目 | … | … | … | … | … | … | … | … | … | … | … | … | — | — | — |

第1表のつづき

| 町 丁 目 | 昭和40年 | | | 昭和41年 | | | 昭和42年 | | | 昭和43年 | | | 昭和44年 | | |
|-------|-------|-----|-------|-------|-----|-------|-------|-----|-------|-------|-----|-------|-------|-----|-------|
| | 病院 | 診療所 | 病床 | 病院 | 診療所 | 病床 | 病院 | 診療所 | 病床 | 病院 | 診療所 | 病床 | 病院 | 診療所 | 病床 |
| 玉川瀬田町 | 1 | 12 | 332 | 1 | 12 | 339 | 1 | 12 | 329 | 1 | 12 | 328 | 1 | 12 | 328 |
| 川用上 | 1 | 12 | 332 | 1 | 12 | 339 | 1 | 12 | 329 | 1 | 12 | 328 | 1 | 12 | 328 |
| 瀬賀 | 1 | 12 | 332 | 1 | 12 | 339 | 1 | 12 | 329 | 1 | 12 | 328 | 1 | 12 | 328 |
| 田町 | 1 | 12 | 332 | 1 | 12 | 339 | 1 | 12 | 329 | 1 | 12 | 328 | 1 | 12 | 328 |
| 1丁目 | 1 | 12 | 332 | 1 | 12 | 339 | 1 | 12 | 329 | 1 | 12 | 328 | 1 | 12 | 328 |
| 2丁目 | 1 | 12 | 332 | 1 | 12 | 339 | 1 | 12 | 329 | 1 | 12 | 328 | 1 | 12 | 328 |
| 3丁目 | 1 | 12 | 332 | 1 | 12 | 339 | 1 | 12 | 329 | 1 | 12 | 328 | 1 | 12 | 328 |
| 4丁目 | 1 | 12 | 332 | 1 | 12 | 339 | 1 | 12 | 329 | 1 | 12 | 328 | 1 | 12 | 328 |
| 5丁目 | 1 | 12 | 332 | 1 | 12 | 339 | 1 | 12 | 329 | 1 | 12 | 328 | 1 | 12 | 328 |
| 6丁目 | 1 | 12 | 332 | 1 | 12 | 339 | 1 | 12 | 329 | 1 | 12 | 328 | 1 | 12 | 328 |
| 玉川瀬田町 | 1 | 5 | 6 | 1 | 5 | 6 | 1 | 5 | 6 | 1 | 5 | 6 | 1 | 5 | 6 |
| 川用上 | 1 | 5 | 6 | 1 | 5 | 6 | 1 | 5 | 6 | 1 | 5 | 6 | 1 | 5 | 6 |
| 瀬賀 | 1 | 5 | 6 | 1 | 5 | 6 | 1 | 5 | 6 | 1 | 5 | 6 | 1 | 5 | 6 |
| 田町 | 1 | 5 | 6 | 1 | 5 | 6 | 1 | 5 | 6 | 1 | 5 | 6 | 1 | 5 | 6 |
| 1丁目 | 1 | 5 | 6 | 1 | 5 | 6 | 1 | 5 | 6 | 1 | 5 | 6 | 1 | 5 | 6 |
| 2丁目 | 1 | 9 | 19 | 1 | 8 | 23 | 1 | 7 | 30 | 1 | 6 | 19 | 1 | 6 | 19 |
| 3丁目 | 1 | 2 | 550 | 1 | 1 | 550 | 1 | 1 | 550 | 1 | 1 | 550 | 1 | 1 | 550 |
| 駒沢 | 3 | ... | ... | 3 | ... | ... | 3 | ... | ... | 3 | ... | ... | 3 | ... | ... |
| 4丁目 | 3 | ... | ... | 3 | ... | ... | 3 | ... | ... | 3 | ... | ... | 3 | ... | ... |
| 5丁目 | 3 | ... | ... | 3 | ... | ... | 3 | ... | ... | 3 | ... | ... | 3 | ... | ... |
| 駒沢公園 | 3 | ... | ... | 3 | ... | ... | 3 | ... | ... | 3 | ... | ... | 3 | ... | ... |
| 1丁目 | 3 | ... | ... | 3 | ... | ... | 3 | ... | ... | 3 | ... | ... | 3 | ... | ... |
| 2丁目 | 3 | ... | ... | 3 | ... | ... | 3 | ... | ... | 3 | ... | ... | 3 | ... | ... |
| 3丁目 | 3 | ... | ... | 3 | ... | ... | 3 | ... | ... | 3 | ... | ... | 3 | ... | ... |
| 4丁目 | 3 | ... | ... | 3 | ... | ... | 3 | ... | ... | 3 | ... | ... | 3 | ... | ... |
| 5丁目 | 3 | ... | ... | 3 | ... | ... | 3 | ... | ... | 3 | ... | ... | 3 | ... | ... |
| 6丁目 | 3 | ... | ... | 3 | ... | ... | 3 | ... | ... | 3 | ... | ... | 3 | ... | ... |
| 7丁目 | 3 | ... | ... | 3 | ... | ... | 3 | ... | ... | 3 | ... | ... | 3 | ... | ... |
| 8丁目 | 3 | ... | ... | 3 | ... | ... | 3 | ... | ... | 3 | ... | ... | 3 | ... | ... |
| 深沢町 | 1 | 5 | 3 | 1 | 3 | 3 | 1 | 3 | 3 | 1 | 5 | 1 | 1 | 5 | 1 |
| 2丁目 | 1 | 7 | 25 | 1 | 7 | 21 | 1 | 7 | 36 | 1 | 6 | 32 | 1 | 6 | 32 |
| 桜新町 | 3 | 3 | 1 | 3 | 6 | 1 | 3 | 6 | 1 | 2 | 4 | 2 | 3 | 4 | 2 |
| 1丁目 | 3 | 3 | 1 | 3 | 6 | 1 | 3 | 6 | 1 | 2 | 4 | 2 | 3 | 4 | 2 |
| 2丁目 | 3 | 3 | 1 | 3 | 6 | 1 | 3 | 6 | 1 | 2 | 4 | 2 | 3 | 4 | 2 |
| 砧地区 | 8 | 102 | 1,835 | 9 | 101 | 1,787 | 9 | 103 | 2,091 | 9 | 106 | 2,167 | 9 | 106 | 2,067 |
| 成祖師 | 1 | 13 | 55 | 1 | 12 | 54 | 1 | 12 | 54 | 1 | 14 | 55 | 1 | 14 | 54 |
| 1丁目 | 1 | 13 | 55 | 1 | 12 | 54 | 1 | 12 | 54 | 1 | 14 | 55 | 1 | 14 | 54 |
| 2丁目 | 1 | 5 | 258 | 1 | 5 | 251 | 1 | 6 | 250 | 1 | 7 | 250 | 1 | 5 | 253 |
| 船橋 | 1 | 18 | 48 | 1 | 17 | 52 | 1 | 18 | 54 | 1 | 18 | 52 | 1 | 18 | 52 |
| 1丁目 | 1 | 18 | 48 | 1 | 17 | 52 | 1 | 18 | 54 | 1 | 18 | 52 | 1 | 18 | 52 |
| 2丁目 | 1 | ... | ... | 1 | ... | ... | 1 | ... | ... | 1 | ... | ... | 1 | ... | ... |
| 3丁目 | 1 | ... | ... | 1 | ... | ... | 1 | ... | ... | 1 | ... | ... | 1 | ... | ... |
| 4丁目 | 1 | ... | ... | 1 | ... | ... | 1 | ... | ... | 1 | ... | ... | 1 | ... | ... |
| 5丁目 | 1 | ... | ... | 1 | ... | ... | 1 | ... | ... | 1 | ... | ... | 1 | ... | ... |
| 6丁目 | 1 | ... | ... | 1 | ... | ... | 1 | ... | ... | 1 | ... | ... | 1 | ... | ... |
| 7丁目 | 1 | ... | ... | 1 | ... | ... | 1 | ... | ... | 1 | ... | ... | 1 | ... | ... |
| 船廻八幡 | 1 | 1 | ... | 1 | 1 | ... | 1 | 1 | ... | 1 | 1 | ... | 1 | 2 | 222 |
| 1丁目 | 1 | 1 | ... | 1 | 1 | ... | 1 | 1 | ... | 1 | 1 | ... | 1 | 2 | 222 |
| 2丁目 | 1 | 1 | ... | 1 | 1 | ... | 1 | 1 | ... | 1 | 1 | ... | 1 | 2 | 222 |
| 八幡山 | 1 | 1 | ... | 1 | 1 | ... | 1 | 1 | ... | 1 | 1 | ... | 1 | 2 | 222 |
| 1丁目 | 1 | 1 | ... | 1 | 1 | ... | 1 | 1 | ... | 1 | 1 | ... | 1 | 2 | 222 |
| 2丁目 | 1 | 1 | ... | 1 | 1 | ... | 1 | 1 | ... | 1 | 1 | ... | 1 | 2 | 222 |
| 粕給島宇喜 | 3 | 20 | 742 | 4 | 20 | 761 | 4 | 21 | 1,046 | 4 | 21 | 1,086 | 4 | 21 | 1,026 |
| 1丁目 | 3 | 20 | 742 | 4 | 20 | 761 | 4 | 21 | 1,046 | 4 | 21 | 1,086 | 4 | 21 | 1,026 |
| 2丁目 | 3 | 20 | 742 | 4 | 20 | 761 | 4 | 21 | 1,046 | 4 | 21 | 1,086 | 4 | 21 | 1,026 |
| 3丁目 | 3 | 20 | 742 | 4 | 20 | 761 | 4 | 21 | 1,046 | 4 | 21 | 1,086 | 4 | 21 | 1,026 |
| 4丁目 | 3 | 20 | 742 | 4 | 20 | 761 | 4 | 21 | 1,046 | 4 | 21 | 1,086 | 4 | 21 | 1,026 |
| 5丁目 | 3 | 20 | 742 | 4 | 20 | 761 | 4 | 21 | 1,046 | 4 | 21 | 1,086 | 4 | 21 | 1,026 |
| 6丁目 | 3 | 20 | 742 | 4 | 20 | 761 | 4 | 21 | 1,046 | 4 | 21 | 1,086 | 4 | 21 | 1,026 |
| 7丁目 | 3 | 20 | 742 | 4 | 20 | 761 | 4 | 21 | 1,046 | 4 | 21 | 1,086 | 4 | 21 | 1,026 |
| 8丁目 | 3 | 20 | 742 | 4 | 20 | 761 | 4 | 21 | 1,046 | 4 | 21 | 1,086 | 4 | 21 | 1,026 |
| 大鎌岡 | 1 | 1 | 510 | 1 | 1 | 400 | 1 | 1 | 400 | 1 | 1 | 450 | 1 | 1 | 400 |
| 1丁目 | 1 | 1 | 510 | 1 | 1 | 400 | 1 | 1 | 400 | 1 | 1 | 450 | 1 | 1 | 400 |
| 2丁目 | 1 | 3 | ... | 1 | 3 | ... | 1 | 2 | ... | 1 | 2 | ... | 1 | 1 | ... |
| 3丁目 | 1 | 3 | ... | 1 | 3 | ... | 1 | 2 | ... | 1 | 2 | ... | 1 | 1 | ... |
| 岡本 | 1 | ... | ... | 1 | ... | ... | 1 | ... | ... | 1 | ... | ... | 1 | ... | ... |
| 1丁目 | 1 | ... | ... | 1 | ... | ... | 1 | ... | ... | 1 | ... | ... | 1 | ... | ... |
| 2丁目 | 1 | ... | ... | 1 | ... | ... | 1 | ... | ... | 1 | ... | ... | 1 | ... | ... |
| 3丁目 | 1 | ... | ... | 1 | ... | ... | 1 | ... | ... | 1 | ... | ... | 1 | ... | ... |
| 4丁目 | 1 | ... | ... | 1 | ... | ... | 1 | ... | ... | 1 | ... | ... | 1 | ... | ... |
| 5丁目 | 1 | ... | ... | 1 | ... | ... | 1 | ... | ... | 1 | ... | ... | 1 | ... | ... |
| 6丁目 | 1 | ... | ... | 1 | ... | ... | 1 | ... | ... | 1 | ... | ... | 1 | ... | ... |
| 7丁目 | 1 | ... | ... | 1 | ... | ... | 1 | ... | ... | 1 | ... | ... | 1 | ... | ... |
| 8丁目 | 1 | ... | ... | 1 | ... | ... | 1 | ... | ... | 1 | ... | ... | 1 | ... | ... |

資料；世田谷・梅丘・玉川・砧保健所

注・病院………病床数20以上のもの

診療所……… 19以下のもの

注・数表中……とある部分は、住居表示の改正のため、実数の不詳な部分であり、総数には、この地域の数をも含んでいる。

第 2 表 地域・年次別一医療施設当り人口

(昭和40~44年)

| 区 分 | 昭 和 40 年 | | 昭 和 41 年 | | 昭 和 42 年 | | 昭 和 43 年 | | 昭 和 44 年 | |
|-------|----------|-------|----------|-------|----------|-------|----------|-------|----------|-------|
| | 病 院 | 診 療 所 | 病 院 | 診 療 所 | 病 院 | 診 療 所 | 病 院 | 診 療 所 | 病 院 | 診 療 所 |
| 総 数 | 24,723 | 990 | 23,337 | 980 | 23,664 | 1,005 | 25,709 | 999 | 27,727 | 1,002 |
| 世 田 谷 | 24,769 | 1,011 | 23,415 | 1,240 | 21,343 | 962 | 23,634 | 969 | 23,546 | 981 |
| 梅 丘 | 38,510 | 700 | 41,898 | 722 | 41,955 | 726 | 57,251 | 725 | 56,860 | 714 |
| 玉 川 | 24,446 | 1,097 | 21,398 | 1,063 | 24,946 | 1,149 | 25,710 | 1,132 | 30,046 | 1,113 |
| 砧 | 18,014 | 1,399 | 16,647 | 1,483 | 17,375 | 1,518 | 17,499 | 1,486 | 18,035 | 1,531 |

資料；世田谷・玉川・梅丘・砧保健所

第 3 表 地域・経営主体別病院数

(昭和44年12月31日)

| 区 分 | 総 数 | | 公 立 | | 私 立 | | 医 療 法 人 | | 公 立 附 属 | | そ の 他 | |
|-------|-----|-------|-----|-------|-----|-------|---------|-------|---------|-------|-------|-------|
| | 病 院 | 診 療 所 | 病 院 | 診 療 所 | 病 院 | 診 療 所 | 病 院 | 診 療 所 | 病 院 | 診 療 所 | 病 院 | 診 療 所 |
| 総 数 | 28 | 747 | 5 | 1 | 13 | 736 | 9 | 10 | 1 | — | 1 | — |
| 世 田 谷 | 10 | 240 | 2 | — | 2 | 235 | 5 | 5 | 1 | — | — | — |
| 梅 丘 | 3 | 239 | 2 | — | 1 | 239 | — | — | — | — | 1 | — |
| 玉 川 | 6 | 162 | — | — | 4 | 157 | 2 | 5 | — | — | — | — |
| 砧 | 9 | 106 | 1 | 1 | 6 | 105 | 2 | — | — | — | — | — |

資料；世田谷・梅丘・玉川・砧保健所

第 4 表 地域・年次別歯科診療所数

(昭和40~44年)

| 区 分 | 昭 和 40 年 | 昭 和 41 年 | 昭 和 42 年 | 昭 和 43 年 | 昭 和 44 年 |
|-------|----------|----------|----------|----------|----------|
| 総 数 | 374 | 383 | 389 | 390 | 389 |
| 世 田 谷 | 118 | 122 | 124 | 122 | 121 |
| 梅 丘 | 108 | 112 | 113 | 109 | 111 |
| 玉 川 | 95 | 95 | 91 | 99 | 93 |
| 砧 | 53 | 54 | 61 | 60 | 64 |

資料；世田谷・梅丘・玉川・砧保健所

第 5 表 地域・年次別助産所数および病床数

(昭和40~44年)

| 区 分 | 昭 和 40 年 | | 昭 和 41 年 | | 昭 和 42 年 | | 昭 和 43 年 | | 昭 和 44 年 | |
|-------|----------|-------|----------|-------|----------|-------|----------|-------|----------|-------|
| | 施 設 数 | 病 床 数 | 施 設 数 | 病 床 数 | 施 設 数 | 病 床 数 | 施 設 数 | 病 床 数 | 施 設 数 | 病 床 数 |
| 総 数 | 150 | 29 | 148 | 29 | 138 | 17 | 129 | 17 | 131 | 20 |
| 世 田 谷 | 58 | 5 | 57 | 5 | 48 | 3 | 48 | 3 | 48 | 5 |
| 梅 丘 | 48 | 17 | 47 | 17 | 42 | 8 | 41 | 8 | 41 | 8 |
| 玉 川 | 30 | 3 | 30 | 3 | 30 | 2 | 27 | 2 | 28 | 3 |
| 砧 | 14 | 4 | 14 | 4 | 13 | 4 | 13 | 4 | 14 | 4 |

資料；世田谷・玉川・梅丘・砧保健所

第 6 表 地域・職種別医療資格登録者数

(昭和44年12月31日)

| 区 分 | 医 師 | 歯 科 医 師 | 薬 剤 師 | 歯 科 衛 生 士 | 歯 科 技 工 士 |
|-------|-------|---------|-------|-----------|-----------|
| 総 数 | 1,242 | 509 | 1,179 | 22 | 38 |
| 世 田 谷 | 387 | 171 | 396 | 5 | 16 |
| 梅 丘 | 367 | 143 | 353 | 5 | 10 |
| 玉 川 | 255 | 107 | 124 | 8 | 8 |
| 砧 | 233 | 88 | 306 | 4 | 4 |

資料；世田谷・梅丘・玉川・砧保健所

第 7 表 年次・地域別環境衛生事業所数および従業者数

(昭和40~44年)

| 区 分 | 理 容 所 | | 美 容 所 | | ク リ ー ニ ン グ | | 浴 場 | 旅 館 (下宿) | 興 行 所 | 墓地・火葬 場・納骨堂 |
|-------|-------|-------|-------|-------|-------------|------------------|-----|-------------|-------|----------------|
| | 事業所 | 理 容 師 | 事業所 | 美 容 師 | 事業所 | ク リ ー ニ ン グ 師 | | | | |
| 昭和40年 | 532 | 1,374 | 626 | 1,458 | 617 | 1,491 | 150 | 52 | 18 | 183 |
| 世田谷 | 182 | 466 | 218 | 433 | 209 | 308 | 51 | 15 | 6 | 31 |
| 梅丘 | 135 | 515 | 166 | 635 | 150 | 658 | 40 | 18 | 7 | 15 |
| 玉川 | 119 | 282 | 127 | 212 | 154 | 385 | 32 | 16 | 3 | 19 |
| 砧 | 96 | 111 | 115 | 178 | 104 | 145 | 27 | 3 | 2 | 118 |
| 昭和41年 | 557 | 1,310 | 659 | 1,364 | 678 | 1,003 | 153 | 52 | 18 | 136 |
| 世田谷 | 191 | 467 | 229 | 433 | 221 | 323 | 51 | 15 | 5 | 31 |
| 梅丘 | 138 | 327 | 167 | 364 | 167 | 259 | 42 | 17 | 6 | 15 |
| 玉川 | 122 | 296 | 138 | 312 | 174 | 293 | 32 | 17 | 4 | 19 |
| 砧 | 106 | 220 | 125 | 237 | 116 | 128 | 28 | 3 | 3 | 71 |
| 昭和42年 | 564 | 1,320 | 686 | 1,402 | 717 | 1,191 | 153 | 54 | 19 | 190 |
| 世田谷 | 189 | 451 | 236 | 479 | 232 | 392 | 51 | 16 | 5 | 31 |
| 梅丘 | 141 | 303 | 177 | 368 | 172 | 385 | 42 | 17 | 5 | 15 |
| 玉川 | 127 | 309 | 143 | 338 | 182 | 301 | 32 | 18 | 6 | 20 |
| 砧 | 107 | 257 | 130 | 217 | 131 | 113 | 28 | 3 | 3 | 124 |
| 昭和43年 | 573 | 1,289 | 683 | 1,496 | 753 | 1,063 | 153 | 58 | 19 | 183 |
| 世田谷 | 191 | 451 | 232 | 485 | 244 | 350 | 51 | 16 | 5 | 31 |
| 梅丘 | 142 | 312 | 176 | 391 | 182 | 374 | 42 | 19 | 3 | 15 |
| 玉川 | 128 | 295 | 147 | 354 | 191 | 197 | 32 | 17 | 8 | 20 |
| 砧 | 112 | 231 | 128 | 266 | 136 | 142 | 28 | 6 | 3 | 117 |
| 昭和44年 | 572 | 1,479 | 702 | 2,028 | 762 | 1,459 | 156 | 52 | 19 | 182 |
| 世田谷 | 189 | 432 | 244 | 497 | 250 | 321 | 53 | 13 | 5 | 31 |
| 梅丘 | 138 | 331 | 178 | 491 | 191 | 456 | 42 | 16 | 3 | 14 |
| 玉川 | 132 | 506 | 152 | 696 | 181 | 550 | 33 | 18 | 8 | 20 |
| 砧 | 113 | 210 | 128 | 344 | 140 | 132 | 28 | 5 | 3 | 117 |

資料；世田谷・梅丘・玉川・砧保健所

第 8 表 年次別結核予防受診者数

(昭和40~44年)

| 年 次 | ツベルクリン反応 | X 線 間 接 撮 影 | X 線 直 接 撮 影 | B・C・G 接 種 |
|-------|----------|-------------|-------------|-----------|
| 昭和40年 | 53,787 | 44,784 | 2,098 | 12,875 |
| 41 | 64,127 | 116,691 | 3,475 | 16,602 |
| 42 | 38,114 | 78,023 | 1,707 | 14,736 |
| 43 | 26,796 | 44,541 | 2,517 | 15,334 |
| 44 | 53,555 | 88,445 | 2,787 | 20,903 |

資料；世田谷・梅丘・玉川・砧保健所

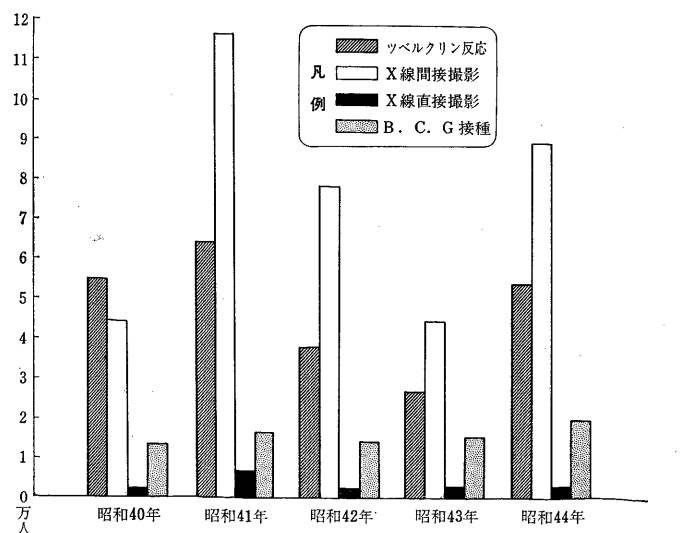
第 9 表 年次別予防接種者数

(昭和40~44年)

| 年 次 | 痘 そ う | 百日ゼキ ジフテリア混合 | | ジフテリア | 腸 パ ラ | 日本脳炎 | インフルエンザ | コレラ | (ソークワクチン) ポ リ ホ |
|-------|--------|-----------------|--------|---------|--------|---------|---------|--------|--------------------|
| | | 百日ゼキ | ジフテリア | | | | | | |
| 昭和40年 | 24,021 | 17,085 | 15,219 | 128,399 | 25,782 | 64,364 | 1,703 | 21,879 | |
| 41 | 22,676 | 19,574 | 14,961 | 133,231 | 32,370 | 49,658 | 2,433 | 23,831 | |
| 42 | 25,828 | 26,040 | 15,848 | 144,430 | 60,542 | 131,038 | 2,242 | 22,477 | |
| 43 | 26,596 | 21,587 | 15,564 | 117,075 | 68,300 | 254,902 | 1,451 | 13,374 | |
| 44 | 27,671 | 13,481 | 16,135 | 129 | 63,379 | 199,699 | 1,017 | 22,903 | |

資料；世田谷・梅丘・玉川・砧保健所

第 1 図 年次別結核予防受診者数
(第8表による)



第 10 表 年次別法定伝染病患者数

(昭和40~44年)

| 年次 | 総数 | 赤痢 | 腸チフス | パラチフス | 痘そう | 発しんチフス | しょう紅熱 | ジフテリア | 流行性脳脊髄膜炎 | 日本脳炎 | 急性白瘧(小児マヒ) |
|-------|-----|-----|------|-------|-----|--------|-------|-------|----------|------|------------|
| 昭和40年 | 460 | 360 | 12 | — | — | — | 77 | 5 | 3 | 3 | — |
| 41 | 890 | 791 | 5 | — | — | — | 89 | 4 | — | 1 | — |
| 42 | 262 | 183 | 7 | 1 | — | — | 64 | 2 | — | 5 | — |
| 43 | 205 | 163 | 6 | — | — | — | 33 | 1 | 2 | 1 | — |
| 44 | 159 | 100 | 3 | 1 | — | — | 54 | 1 | — | — | — |
| 1月 | 7 | 2 | — | — | — | — | 5 | — | — | — | — |
| 2 | 3 | 1 | — | — | — | — | 2 | — | — | — | — |
| 3 | 8 | 6 | — | — | — | — | 2 | — | — | — | — |
| 4 | 13 | 7 | — | — | — | — | 6 | — | — | — | — |
| 5 | 19 | 14 | — | — | — | — | 5 | — | — | — | — |
| 6 | 38 | 28 | 1 | 1 | — | — | 7 | 1 | — | — | — |
| 7 | 14 | 9 | — | — | — | — | 5 | — | — | — | — |
| 8 | 10 | 9 | 1 | — | — | — | 1 | — | — | — | — |
| 9 | 18 | 13 | 1 | — | — | — | 4 | — | — | — | — |
| 10 | 6 | 3 | — | — | — | — | 2 | — | — | — | — |
| 11 | 5 | 1 | — | — | — | — | 4 | — | — | — | — |
| 12 | 18 | 7 | — | — | — | — | 11 | — | — | — | — |

資料；世田谷・梅丘・玉川・砧保健所

第 11 表 年次別届出伝染病患者数

(昭和40~44年)

| 年次 | 総数 | マラリヤ | ましん(はしか) | 百日ゼキ | インフルエンザ | 破傷風 | トラコーマ | 結核 | 狂犬病 | つつかが虫病 | 炭そらい |
|-------|-------|------|----------|------|---------|-----|-------|-------|-----|--------|------|
| 昭和40年 | 4,213 | — | 165 | 13 | 1,944 | 1 | — | 2,090 | — | — | — |
| 41 | 1,893 | — | 461 | 4 | 288 | 1 | — | 1,138 | — | 1 | — |
| 42 | 2,097 | — | 19 | 2 | 1,137 | — | — | 939 | — | — | — |
| 43 | 4,888 | — | 285 | — | 3,592 | — | — | 1,011 | — | — | — |
| 44 | 2,028 | — | 61 | 11 | 1,124 | 3 | — | 829 | — | — | — |
| 1月 | 278 | — | 2 | — | 242 | — | — | 34 | — | — | — |
| 2 | 651 | — | 4 | 1 | 590 | — | — | 56 | — | — | — |
| 3 | 167 | — | 8 | — | 88 | — | — | 71 | — | — | — |
| 4 | 83 | — | 9 | — | 7 | — | — | 67 | — | — | — |
| 5 | 73 | — | 8 | 1 | — | — | — | 64 | — | — | — |
| 6 | 99 | — | 7 | 1 | — | — | — | 91 | — | — | — |
| 7 | 72 | — | 3 | — | — | — | — | 69 | — | — | — |
| 8 | 81 | — | 2 | 1 | — | — | — | 78 | — | — | — |
| 9 | 81 | — | — | — | — | 2 | — | 79 | — | — | — |
| 10 | 68 | — | — | — | — | — | — | 68 | — | — | — |
| 11 | 82 | — | 5 | 3 | — | — | — | 74 | — | — | — |
| 12 | 293 | — | 13 | 4 | 197 | 1 | — | 78 | — | — | — |

資料；世田谷・梅丘・玉川・砧保健所

第 12 表 年令・地域別死亡者数

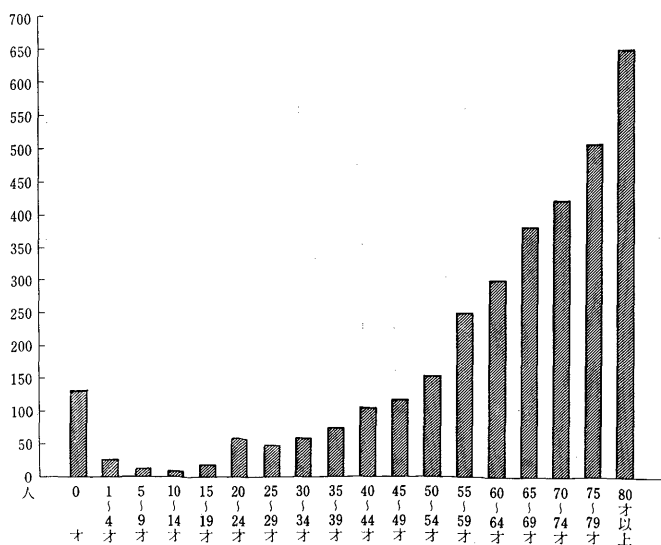
(昭和44年)

| 年令 | 総数 | | 地域 | | | | 年令 | 総数 | | 地域 | | | |
|---------|-------|-------|-------|-----|-----|-----|---------|-----|-------|-----|-----|-----|-----|
| | 実数 | 比率(%) | 世田谷 | 梅丘 | 玉川 | 砧 | | 実数 | 比率(%) | 世田谷 | 梅丘 | 玉川 | 砧 |
| 総数 | 3,334 | 100.0 | 1,048 | 819 | 780 | 687 | | | | | | | |
| 0才 | 136 | 4.1 | 47 | 21 | 39 | 29 | 40才~44才 | 108 | 3.2 | 31 | 20 | 25 | 32 |
| 1才~4才 | 28 | 0.8 | 6 | 4 | 7 | 11 | 45才~49才 | 116 | 3.5 | 34 | 21 | 36 | 25 |
| 5才~9才 | 14 | 0.4 | 3 | 3 | 4 | 4 | 50才~54才 | 157 | 4.7 | 43 | 41 | 41 | 32 |
| 10才~14才 | 10 | 0.3 | 4 | 2 | 2 | 2 | 55才~59才 | 246 | 7.5 | 78 | 53 | 56 | 59 |
| 15才~19才 | 19 | 0.6 | 5 | 9 | 4 | 1 | 60才~64才 | 301 | 9.0 | 100 | 67 | 70 | 64 |
| 20才~24才 | 58 | 1.7 | 19 | 11 | 15 | 13 | 65才~69才 | 381 | 11.4 | 138 | 95 | 84 | 64 |
| 25才~29才 | 50 | 1.5 | 16 | 13 | 12 | 9 | 70才~74才 | 421 | 12.6 | 146 | 111 | 83 | 81 |
| 30才~34才 | 62 | 1.9 | 16 | 17 | 12 | 17 | 75才~79才 | 506 | 15.2 | 152 | 140 | 117 | 97 |
| 35才~39才 | 74 | 2.2 | 26 | 17 | 11 | 20 | 80才以上 | 647 | 19.4 | 184 | 174 | 162 | 127 |

資料；世田谷・梅丘・玉川・砧保健所

第 2 図 年令別死亡者数

(第12表による)



第 13 表 年次・地域・死因別死亡者数

(昭和40~44年)

| 区 分 | 総 数 | 脳 溢 血 | 癌 | 心 臓 病 | 肺 炎 | 結 核 | 事 故 | 自 殺 | そ の 他 |
|-------|-------|-------|-----|-------|-----|-----|-----|-----|-------|
| 昭和40年 | 3,220 | 720 | 637 | 378 | 190 | 134 | 117 | 68 | 976 |
| 世田谷 | 1,072 | 253 | 203 | 157 | 48 | 41 | 43 | 21 | 306 |
| 梅丘 | 846 | 197 | 170 | 64 | 54 | 29 | 33 | 20 | 279 |
| 玉川 | 744 | 146 | 149 | 92 | 38 | 31 | 28 | 11 | 249 |
| 砧 | 558 | 124 | 115 | 65 | 50 | 33 | 13 | 16 | 142 |
| 昭和41年 | 3,020 | 757 | 659 | 325 | 184 | 89 | 124 | 87 | 795 |
| 世田谷 | 1,008 | 257 | 236 | 116 | 43 | 28 | 33 | 32 | 263 |
| 梅丘 | 732 | 156 | 159 | 103 | 68 | 26 | 24 | 20 | 176 |
| 玉川 | 694 | 193 | 142 | 65 | 39 | 12 | 33 | 19 | 191 |
| 砧 | 586 | 151 | 122 | 41 | 34 | 23 | 34 | 16 | 165 |
| 昭和42年 | 3,157 | 833 | 729 | 392 | 178 | 89 | 100 | 88 | 748 |
| 世田谷 | 1,032 | 263 | 258 | 132 | 40 | 32 | 36 | 21 | 250 |
| 梅丘 | 754 | 203 | 173 | 91 | 41 | 16 | 14 | 23 | 193 |
| 玉川 | 755 | 210 | 168 | 88 | 27 | 18 | 28 | 23 | 193 |
| 砧 | 616 | 157 | 130 | 81 | 70 | 23 | 22 | 21 | 112 |
| 昭和43年 | 3,201 | 774 | 722 | 399 | 194 | 96 | 96 | 55 | 865 |
| 世田谷 | 1,046 | 264 | 261 | 125 | 29 | 31 | 33 | 21 | 282 |
| 梅丘 | 808 | 203 | 175 | 116 | 64 | 19 | 26 | 13 | 192 |
| 玉川 | 734 | 158 | 170 | 94 | 53 | 17 | 22 | 10 | 210 |
| 砧 | 613 | 149 | 116 | 64 | 48 | 29 | 15 | 11 | 181 |
| 昭和44年 | 3,311 | 803 | 772 | 446 | 175 | 79 | 97 | 75 | 864 |
| 世田谷 | 1,048 | 263 | 263 | 163 | 55 | 21 | 31 | 21 | 231 |
| 梅丘 | 819 | 226 | 179 | 115 | 48 | 12 | 18 | 31 | 190 |
| 玉川 | 780 | 174 | 172 | 107 | 25 | 25 | 23 | 19 | 235 |
| 砧 | 664 | 145 | 158 | 61 | 47 | 21 | 25 | 4 | 208 |

資料；世田谷・梅丘・玉川・砧保健所

第 14 表 年次別ふん尿処理状況

(単位=キログラム)

(昭和40~44年)

| 年 次 | 作業延人員 | 作業日数 | 運搬延回数 | 作業延戸数 | 汲 取 量 | 一日平均汲取量 |
|-------|--------|------|---------|-----------|-----------|---------|
| 昭和40年 | 49,440 | 308 | 147,153 | 3,734,513 | 219,629.2 | 713.08 |
| 41 | 48,840 | 306 | 148,386 | 3,618,299 | 223,923.6 | 731.78 |
| 42 | 47,566 | 304 | 152,613 | 3,829,964 | 213,238.4 | 701.44 |
| 43 | 46,239 | 305 | 140,854 | 3,852,352 | 212,599.6 | 698.48 |
| 44 | 50,630 | 303 | 119,279 | 3,311,921 | 219,969.2 | 725.97 |
| 1月 | 3,692 | 24 | 9,097 | 331,536 | 16,354.4 | 681.43 |
| 2 | 3,617 | 23 | 8,886 | 288,540 | 15,969.6 | 694.33 |
| 3 | 3,943 | 25 | 8,889 | 265,380 | 15,986.3 | 639.45 |
| 4 | 3,981 | 26 | 10,358 | 274,186 | 18,623.0 | 716.27 |
| 5 | 4,137 | 26 | 10,621 | 262,558 | 19,040.9 | 732.34 |
| 6 | 4,258 | 25 | 10,471 | 262,109 | 18,803.7 | 752.15 |
| 7 | 4,595 | 27 | 11,487 | 280,108 | 20,216.5 | 748.76 |
| 8 | 4,249 | 26 | 6,650 | 267,511 | 17,941.7 | 690.07 |
| 9 | 4,478 | 24 | 9,917 | 250,233 | 17,832.8 | 743.03 |
| 10 | 4,535 | 26 | 10,954 | 278,524 | 19,712.2 | 758.16 |
| 11 | 4,286 | 24 | 10,056 | 254,895 | 18,093.2 | 753.88 |
| 12 | 4,859 | 27 | 11,893 | 296,341 | 21,404.9 | 792.77 |

資料；世田谷・玉川清掃事務所

第 15 表 年 次 別 じ ん

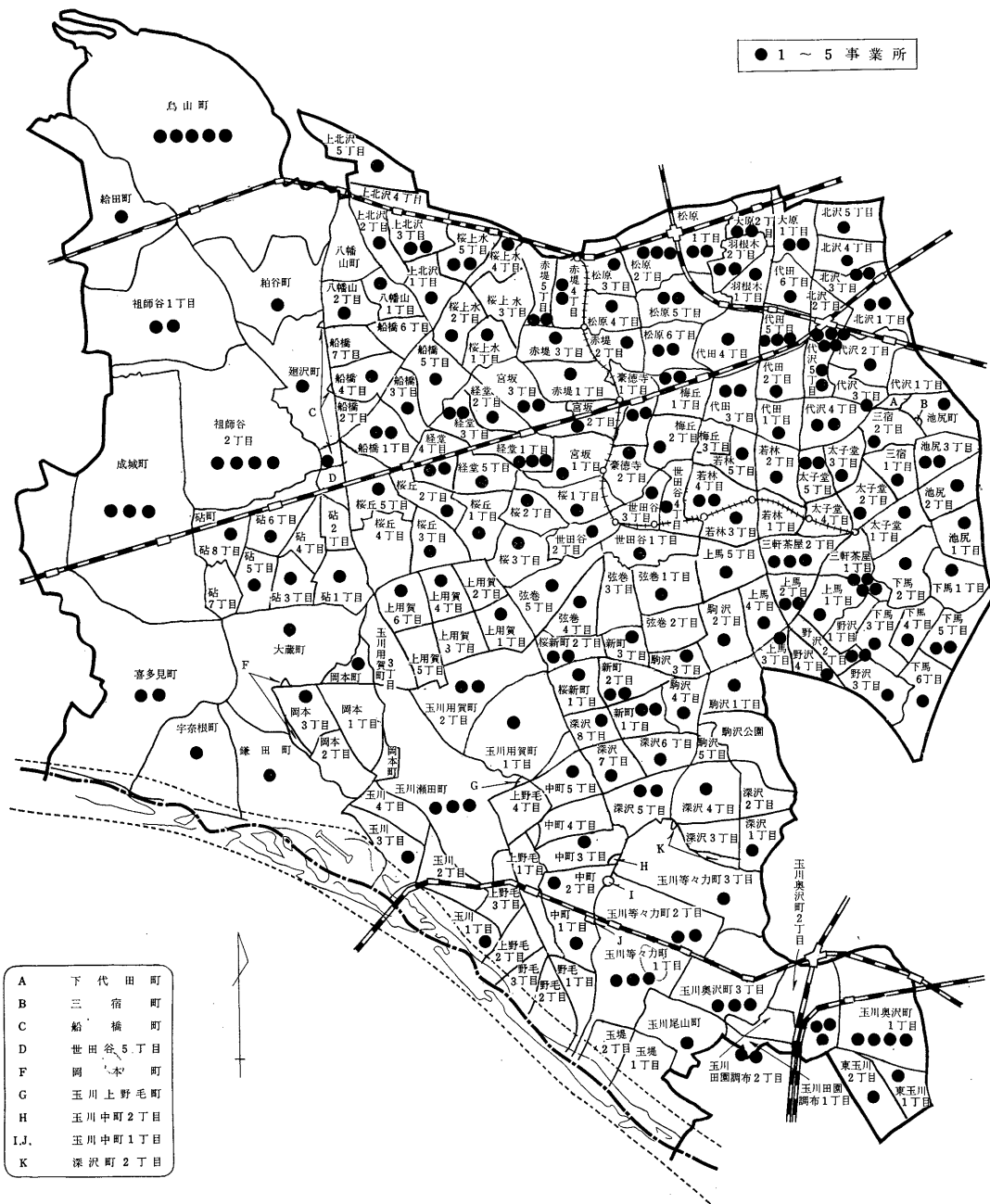
(単位=トン)

| 年 次 | 作業延人員 | 作業日数 | 運 搬 延 回 数 | | 戸 数 | | 収 数 |
|-------|--------|------|-----------|---------|------------|-----------|-----|
| | | | 自 動 車 | リ ヤ カ ー | 作業延戸数 | 総 数 | |
| 昭和40年 | 94,116 | 306 | 151,595 | — | 15,032,795 | 132,764.2 | |
| 41 | 90,647 | 306 | 140,118 | — | 15,131,185 | 139,145.9 | |
| 42 | 83,057 | 304 | 178,818 | — | 15,914,362 | 177,270.0 | |
| 43 | 83,666 | 305 | 203,119 | — | 15,857,640 | 195,859.6 | |
| 44 | 88,339 | 303 | 210,698 | — | 16,282,681 | 197,323.1 | |
| 1月 | 6,847 | 24 | 16,859 | — | 1,133,325 | 15,807.7 | |
| 2 | 6,570 | 23 | 15,813 | — | 1,194,332 | 14,841.3 | |
| 3 | 7,153 | 25 | 16,901 | — | 1,232,860 | 15,026.6 | |
| 4 | 7,176 | 26 | 17,483 | — | 1,432,908 | 16,413.5 | |
| 5 | 7,338 | 26 | 18,412 | — | 1,388,553 | 17,231.6 | |
| 6 | 7,188 | 25 | 17,483 | — | 1,365,683 | 16,351.9 | |
| 7 | 7,770 | 27 | 18,841 | — | 1,519,722 | 17,668.6 | |
| 8 | 7,108 | 26 | 17,827 | — | 1,393,733 | 16,918.3 | |
| 9 | 7,074 | 24 | 17,430 | — | 1,340,764 | 16,413.5 | |
| 10 | 8,479 | 26 | 18,446 | — | 1,408,064 | 17,231.1 | |
| 11 | 7,326 | 24 | 16,292 | — | 1,351,242 | 15,538.3 | |
| 12 | 8,310 | 27 | 18,911 | — | 1,521,495 | 17,880.7 | |

資料；世田谷・玉川清掃事務所

第 3 図 病院および診療所分布図

(第1表による)



芥 処 理 状 況

(昭和40~44年)

| 集 量 | | 処 理 状 況 | | | | | 一日平均 |
|------------------|----------------|------------------|-----------------|------------------|------|-------|---------------|
| 雑ごみ台所ごみ | その他 | 総 数 | 埋 | 立 焼 | 却 堆 | 肥 飼 料 | 収 集 量 |
| 131,830.7 | 933.5 | 132,764.2 | 113,303.9 | 19,322.6 | 37.7 | — | 433.87 |
| 138,358.6 | 787.3 | 139,145.9 | 114,738.2 | 24,310.5 | 97.2 | — | 454.73 |
| 177,021.9 | 248.1 | 177,235.8 | 97,288.4 | 79,892.5 | 54.9 | — | 583.13 |
| 195,620.6 | 239.0 | 197,491.5 | 111,843.5 | 85,587.7 | 60.3 | — | 642.00 |
| 187,760.1 | 9,554.0 | 197,014.1 | 55,161.5 | 145,387.6 | — | — | 651.23 |
| 15,248.7 | 559.0 | 15,507.7 | 13,318.0 | 2,489.6 | — | — | 658.65 |
| 14,267.8 | 573.5 | 14,841.3 | 13,383.5 | 1,457.8 | — | — | 645.27 |
| 14,463.6 | 563.0 | 15,026.6 | 2,993.2 | 12,033.4 | — | — | 601.06 |
| 15,654.0 | 759.5 | 16,413.5 | 11,995.5 | 3,420.3 | — | — | 631.29 |
| 16,578.1 | 653.5 | 17,231.6 | 4,704.5 | 16,750.9 | — | — | 662.75 |
| 15,737.9 | 614.0 | 16,351.9 | 765.4 | 15,595.5 | — | — | 654.08 |
| 16,875.1 | 793.5 | 17,668.6 | 1,415.6 | 16,253.0 | — | — | 654.39 |
| 15,957.1 | 961.2 | 16,918.3 | 1,967.8 | 14,950.5 | — | — | 650.70 |
| 15,460.5 | 947.0 | 16,407.5 | 1,282.5 | 15,125.0 | — | — | 683.90 |
| 16,362.1 | 869.0 | 17,231.1 | 908.6 | 16,322.5 | — | — | 662.73 |
| 14,461.7 | 1,073.6 | 15,535.3 | 936.1 | 14,599.2 | — | — | 647.43 |
| 16,693.5 | 1,187.2 | 17,880.7 | 1,490.8 | 16,389.9 | — | — | 662.25 |