

選挙

目次

	頁		頁
第 1 表	衆議院議員選挙結果 ……………162	第 1 区	投票区別投票率—昭和44年12月27日執行 衆議院議員選挙 ……………167
第 2 表	参議院全国選出議員選挙結果 ……………162	第 2 区	投票区別投票率—昭和43年7月7日執行 参議院(全国・東京都選出)議員選挙 ……169
第 3 表	参議院東京都選出議員選挙結果 ……………162	第 3 区	投票区別投票率—昭和42年4月15日執行 都知事選挙 ……………171
第 4 表	都知事選挙結果 ……………164	第 4 区	投票区別投票率—昭和44年7月13日執行 都議會議員選挙 ……………173
第 5 表	都議會議員選挙結果 ……………164	第 5 区	投票区別投票率—昭和42年4月15日執行 区議會議員選挙 ……………175
第 6 表	区議會議員選挙結果 ……………164	第 6 区	時間別投票状況 ……………178
第 7 表	投票区別投票率—昭和44年12月27日執行 衆議院議員選挙 ……………166	第 7 区	23区別選挙人名簿登録者数 ……………178
第 8 表	投票区別投票率—昭和43年7月7日執行 参議院(全国・東京都選出)議員選挙 ……168		
第 9 表	投票区別投票率—昭和42年4月15日執行 都知事選挙 ……………170		
第 10 表	投票区別投票率—昭和44年7月13日執行 都議會議員選挙 ……………172		
第 11 表	投票区別投票率—昭和42年4月15日執行 区議會議員選挙 ……………174		
第12-1表	時間別投票状況—昭和44年12月27日執行 衆議院議員選挙 ……………176		
第12-2表	時間別投票状況—昭和43年7月7日執行 参議院(全国・東京都選出)議員選挙 ……176		
第12-3表	時間別投票状況—昭和42年4月15日執行 都知事選挙 ……………176		
第12-4表	時間別投票状況—昭和44年7月13日執行 都議會議員選挙 ……………176		
第12-5表	時間別投票状況—昭和42年4月15日執行 区議會議員選挙 ……………176		
第 13 表	年次別選挙人名簿登録者数 ……………177		
第 14 表	投票区別選挙人名簿登録者数 ……………177		
第 15 表	23区別選挙人名簿登録者数 ……………178		

第 1 表

衆 議 院 議 員

実施年月日	世 田 谷 区									第3区投票率(%)			都区部投票率(%)		
	選挙当日有権者数			投票者数			投票率(%)			総数	男	女	総数	男	女
	総数	男	女	総数	男	女	総数	男	女						
21. 4. 10	165,890	80,015	85,875	110,960	66.9	67.8	71.6
21. 6. 24	169,269	82,722	86,547	14,473	8.6	10.7	8.7
22. 4. 25	189,294	95,478	93,816	102,139	59,212	42,927	53.9	62.1	45.4	54.7	62.5	46.6	59.4	63.4	53.6
24. 1. 23	213,905	106,027	107,878	121,640	68,946	52,694	56.8	65.0	48.8	58.4	63.6	52.9	60.0	66.0	53.6
27. 10. 1	308,592	154,558	154,034	168,924	90,766	78,158	54.7	58.7	50.7	55.3	59.2	51.4	60.1	64.3	56.0
28. 4. 19	272,257	134,983	137,274	155,835	83,957	71,878	57.2	62.1	52.3	58.0	63.1	52.9	60.4	65.3	55.4
30. 2. 27	307,580	153,582	153,998	199,142	106,246	92,896	64.7	68.9	60.4	64.6	68.8	60.3	65.0	69.3	60.7
33. 5. 22	341,082	170,681	170,401	234,757	119,976	114,778	68.8	70.2	67.3	69.0	70.5	67.5	68.6	70.7	66.6
35. 11. 20	365,026	181,835	183,191	237,384	122,319	115,065	65.0	67.3	62.8	64.4	66.7	62.2	62.3	64.6	60.0
38. 11. 21	407,265	204,232	203,033	256,222	129,069	127,153	62.9	63.2	62.6	61.9	62.2	61.6	59.2	60.0	58.3
42. 1. 29	526,836	262,680	264,156	334,528	168,576	165,952	63.5	64.2	62.8	64.1	64.6	63.6	63.1	63.2	63.0
44. 12. 27	537,582	268,873	268,709	314,837	154,374	160,463	58.6	57.4	59.7	58.6	57.4	59.7	55.9	55.0	56.7

資料；選挙管理委員会

- 注・1. 21.4.10 21.6.24 執行の投票区は1区、2区の2つであり世田谷区は2区に属する。
 2. 21.6.24 執行の補欠選挙は2区のみについてであり定員は1名である。
 3. *印については注1の選挙区のため定員12である。
 4. 42.1.29 執行の選挙より定員4となった。それ以前は定員3である。

第 2 表

参 議 院 全 国 選

実施年月日	世 田 谷 区									都(区部)投票率(%)			都投票率(%)		
	選挙当日有権者数			投票者数			投票率(%)			総数	男	女	総数	男	女
	総数	男	女	総数	男	女	総数	男	女						
22. 4. 20	189,294	95,478	93,816	89,664	52,713	36,951	47.3	55.2	39.3	52.6	58.9	45.6	52.6	59.1	45.6
25. 6. 4	246,904	122,744	124,160	125,420	69,849	55,571	50.8	56.9	44.8	46.9	41.0	53.1	54.6	61.8	48.2
28. 4. 24	271,596	134,599	136,997	114,905	63,231	51,674	42.3	46.9	37.7	42.8	47.9	37.8	44.8	49.9	39.6
31. 7. 8	295,845	146,371	149,474	143,076	77,182	65,895	48.3	52.7	44.0	47.6	51.7	43.4	48.9	53.1	44.7
34. 6. 2	360,979	180,840	180,139	175,148	89,444	85,704	48.5	49.5	47.6	48.5	49.2	47.8	49.4	50.3	48.5
37. 7. 1	413,723	208,312	205,411	259,933	130,336	129,597	62.8	62.6	63.1	61.9	61.7	62.1	61.9	62.1	61.9
40. 7. 4	452,852	227,830	225,022	290,437	144,186	146,251	64.1	63.3	65.0	60.9	60.1	61.8	61.1	60.4	61.7
43. 7. 7	531,842	266,041	265,801	338,773	166,780	171,993	63.7	62.7	64.7	61.7	60.5	63.0	62.6	61.6	63.8

資料；選挙管理委員会

第 3 表

参 議 院 東 京 都 選

実施年月日	世 田 谷 区									都(区部)投票率(%)			都投票率(%)		
	選挙当日有権者数			投票者数			投票率(%)			総数	男	女	総数	男	女
	総数	男	女	総数	男	女	総数	男	女						
22. 4. 20	189,294	95,478	93,816	89,664	52,713	36,951	47.3	55.2	39.3	52.6	58.9	45.6	52.6	59.1	45.6
25. 6. 4	246,904	122,744	124,160	125,420	69,849	55,571	50.8	56.9	44.8	46.9	41.0	53.1	54.6	61.8	48.2
28. 4. 24	271,596	134,599	136,997	114,911	63,234	51,677	42.3	46.9	38.2	42.8	47.9	37.8	44.8	49.9	39.6
31. 7. 8	295,845	146,371	149,474	143,078	77,182	65,896	48.3	52.7	44.0	47.6	51.7	43.4	48.9	53.1	44.7
34. 6. 2	360,979	180,840	180,139	175,157	89,445	85,712	48.5	49.5	47.6	48.5	49.2	47.8	49.4	50.3	48.5
37. 7. 1	413,723	208,312	205,411	259,935	130,336	129,600	62.8	62.6	63.1	61.9	61.7	62.1	61.9	62.0	61.9
40. 7. 4	452,852	227,830	225,022	290,442	144,190	146,252	64.1	63.3	65.0	61.0	60.2	61.8	61.1	60.4	61.7
43. 7. 7	531,842	266,041	265,801	338,779	166,784	171,995	63.7	62.7	64.7	61.7	60.5	63.0	62.6	61.6	63.8

資料；選挙管理委員会

選挙結果

都投票率 (%)			区部最高最低投票率 (%)				第3区 (世田谷区, 目黒区) 当選者得票数				当選者の世田谷区における得票数			
			最高		最低		1位		4位		1位		4位	
総数	男	女	区名	投票率	区名	投票率	得票実数	比率 (%)	得票実数	比率 (%)	得票実数	比率 (%)	得票実数	比率 (%)
66.4	小石川	74.1	麴町	45.7	138,496	18.4	37,998*	5.0	21,503	19.2	7,767*	6.9
—	—	—	品川	11.9	澁谷	7.4	41,119	38.3	—	—	7,024	48.5	—	—
63.3	70.8	55.8	北	68.0	足立	31.8	52,561	33.1	20,615	13.0	33,345	32.7	13,550	13.3
66.9	73.6	60.2	北	73.0	台東	50.8	67,134	36.5	34,640	18.8	45,624	37.5	22,681	18.7
62.2	66.4	57.9	文京	70.7	江東	54.0	69,626	27.1	54,036	21.0	44,268	26.2	36,245	21.5
61.8	66.7	56.9	文京	67.4	墨田	55.2	63,804	26.6	48,106	20.1	40,098	25.7	31,524	20.2
66.3	70.7	61.8	文京	72.4	江東	59.2	90,698	30.4	62,946	21.1	61,462	30.9	42,542	21.4
69.7	71.9	67.4	北	75.8	江東	65.0	96,910	27.8	77,867	22.3	74,529	31.8	56,857	24.2
63.4	65.8	60.9	北立	69.8	新宿	56.9	97,387	28.4	53,878	15.7	38,500	16.2	23,150	9.8
60.1	61.0	59.1	荒川	66.9	新	51.9	93,714	25.5	62,366	17.0	63,932	25.0	44,758	17.5
64.2	64.5	64.0	北	67.9	新	51.0	96,381	20.3	59,263	12.5	65,698	19.6	45,559	13.6
56.4	55.6	57.1	荒川	65.0	豊島	52.6	94,209	21.5	63,527	14.5	66,072	21.1	43,788	14.0

出議員選挙結果

全国投票率 (%)			区部の最高最低投票率 (%)				全国区当選者得票数				当選者の世田谷区における得票数			
			最高		最低		1位		最下位		1位		最下位	
総数	男	女	区名	投票率	区名	投票率	得票実数	比率 (%)	得票実数	比率 (%)	得票実数	比率 (%)	得票実数	比率 (%)
51.2	48.4	54.0	千代田 北	58.4	台東	45.0
72.3	78.2	66.7	品川	59.5	台東	46.7	610,611	2.0	147,211	0.5	1,396	1.1	998	0.8
63.2	67.8	58.9	品川	49.5	江東	35.5	513,863	1.7	159,762	0.5	3,380	2.9	289	0.3
62.1	66.9	57.7	千代田	59.1	江戸川	42.5	750,232	2.4	240,711	0.8	10,419	7.3	321	0.2
58.7	62.6	55.2	中央	52.2	新宿	45.4	941,053	3.0	266,150	0.9	1,630	0.9	745	0.4
68.2	70.1	66.5	荒川	66.2	千代田	54.3	1,165,043	3.0	376,901	0.9	25,263	6.1	16,020	3.9
67.0	68.0	66.1	荒川	65.7	中央	53.8	1,014,545	2.7	439,909	1.2	17,614	6.3	2,269	0.8
68.9	68.9	69.0	荒川	65.4	新宿	57.4	3,012,552	6.6	461,500	1.0	36,082	10.6	78	0.02

出議員選挙結果

区部の最高最低投票率 (%)				都における当選者得票数				当選者の世田谷区における得票数			
最高		最低		1位		4位		1位		4位	
区名	投票率	区名	投票率	得票実数	比率 (%)	得票実数	比率 (%)	得票実数	比率 (%)	得票実数	比率 (%)
千代田 北	58.4	台東	45.0	138,705	10.0	75,637	5.4	9,723	10.8	1,980	2.2
千代田	59.6	台東	46.7	281,256	15.2	161,341	8.7	16,928	13.5	13,319	10.6
品川	49.5	江東	36.0	294,181	16.4	178,595	10.0	20,390	17.7	9,312	10.4
千代田	59.1	江戸川	42.5	473,549	21.3	240,123	10.0	25,698	17.9	15,417	10.8
中央	52.3	新宿	45.4	471,472	18.4	254,502	9.9	24,422	14.0	18,008	10.3
荒川	66.2	千代田	54.3	794,618	21.7	415,598	9.9	57,709	13.9	30,835	7.4
荒川	65.8	中央	53.8	619,893	16.0	496,795	12.8	42,169	15.0	49,564	17.7
荒川	65.4	新宿	57.4	831,893	16.9	682,817	13.9	60,931	18.0	46,980	13.9

第 4 表

都 知 事

実施年月日	世 田 谷 区								
	選挙当日有権者数			投票者数			投票率 (%)		
	総数	男	女	総数	男	女	総数	男	女
22. 4. 5	188,023	94,734	93,289	95,414	55,834	39,580	50.7	58.9	42.4
26. 4. 30	256,706	127,148	129,558	143,301	74,444	68,857	55.8	58.5	53.1
30. 4. 23	296,409	147,568	148,841	152,596	79,516	73,080	51.4	53.8	49.0
34. 4. 23	354,518	177,426	177,092	237,104	118,056	119,048	66.8	66.5	67.2
38. 4. 17	413,244	206,175	207,069	276,816	136,792	140,024	67.0	66.4	67.6
42. 4. 15	511,485	255,777	255,708	330,328	160,983	169,345	64.6	62.9	66.2

資料；選挙管理委員会

第 5 表

都 議 会 議

実施年月日	世 田 谷 区								
	選挙当日有権者数			投票者数			投票率 (%)		
	総数	男	女	総数	男	女	総数	男	女
22. 4. 5	189,357	95,517	93,840	89,660	49,378	40,282	47.2	51.6	42.9
26. 4. 30	256,706	127,148	129,558	143,339	74,488	68,851	55.8	58.6	53.1
30. 4. 23	296,409	147,568	148,841	152,582	79,500	73,082	51.4	53.8	49.1
34. 4. 23	354,518	177,426	177,092	237,127	118,059	119,068	66.8	66.5	67.2
38. 4. 17	413,244	206,175	207,069	276,804	136,779	140,025	67.0	66.3	67.6
40. 7. 23	448,080	225,618	222,462	254,910	123,751	131,159	56.9	54.9	59.0
42. 4. 15	511,485	255,777	255,708	329,937	160,761	169,176	64.5	62.8	66.2
44. 7. 13	502,488	251,513	250,975	283,360	137,640	145,720	56.4	54.7	58.1

資料；選挙管理委員会

注・1. 42.4.15 執行の選挙は補欠選挙のため定員1名、台東、世田谷、杉並、豊島、北の5区のみ執行。

第 6 表

区 議 会 議

実施年月日	世 田 谷 区								
	選挙当日有権者数			投票者数			投票率 (%)		
	総数	男	女	総数	男	女	総数	男	女
22. 4. 30	187,616	94,559	93,057	89,642	49,375	40,267	47.7	52.2	43.2
26. 4. 23	253,237	125,312	127,925	168,121	83,125	84,996	66.3	66.3	66.4
27. 10. 5	284,912	141,544	243,368	71,220	39,291	31,929	25.0	27.8	22.3
30. 4. 30	292,583	145,580	147,003	149,380	72,395	76,985	51.0	49.7	52.3
34. 4. 30	346,185	173,225	172,960	195,738	94,200	101,538	56.5	54.4	58.7
38. 4. 30	400,848	199,974	200,874	198,898	94,181	104,717	49.6	47.1	52.1
42. 4. 15	490,432	245,293	245,193	329,070	160,217	168,853	67.1	65.3	68.9

資料；選挙管理委員会

注・1. 27.10.5 執行の選挙は補欠選挙のため定員1名、中央、新宿、渋谷、世田谷、江戸川の6区のみ執行。

2. 34.4.30, 42.4.15 執行の選挙は練馬区は執行してない。

3. 42.4.15 執行の選挙より定員55となった。それ以前は45である。

選挙結果

都(区部)投票率(%)			都投票率(%)			区部の最高最低投票率(%)				当選者得票数		当選者の世田谷区における得票数	
総数	男	女	総数	男	女	最高		最低		得票実数	比率(%)	得票実数	比率(%)
						区名	投票率	区名	投票率				
60.7	65.8	55.0	61.7	67.0	55.8	墨田	71.6	足立	46.6	705,040	43.6	43,302	45.4
62.9	65.5	60.4	65.1	67.6	62.7	品川	71.0	世田谷	55.8	1,433,246	60.6	83,404	58.2
57.6	59.8	55.4	59.6	61.7	57.4	荒川	65.3	新宿	51.3	1,309,481	49.2	67,483	44.2
68.9	69.1	68.7	70.1	70.4	69.7	荒川	77.2	新宿	59.9	1,821,346	50.4	118,363	50.0
67.7	66.9	68.6	67.7	67.2	68.3	墨田	75.5	渋谷	62.7	2,298,616	55.5	146,060	52.8
67.5	65.3	69.8	67.5	65.5	69.5	千代田	74.0	新宿	61.3	2,200,389	43.9	155,704	47.1

員選挙結果

都(区部)投票率(%)			都投票率(%)			区部の最高最低投票率(%)				当選者の世田谷区における得票数			
総数	男	女	総数	男	女	最高		最低		1位		8位	
						区名	投票率	区名	投票率	得票実数	比率(%)	得票実数	比率(%)
60.9	63.5	58.0	63.2	65.6	60.6	北	71.8	足立	40.5	9,981	11.1	4,351	4.9
62.9	65.5	60.4	65.0	67.5	62.6	品川	71.0	世田谷	55.8	13,739	9.6	7,040	4.9
57.6	59.8	55.4	59.6	61.7	57.4	荒川	65.3	新宿	51.3	22,506	14.8	7,714	5.1
68.9	69.1	68.7	70.1	70.4	69.7	荒川	77.2	新宿	59.9	24,103	10.2	12,533	5.3
67.7	66.9	68.6	67.9	67.2	68.5	墨田	75.6	渋谷	62.7	26,767	9.7	17,447	6.3
58.3	56.5	59.9	58.6	57.1	60.1	荒川	65.8	練馬	53.7	27,357	10.8	17,693	7.0
66.4	64.5	68.3	66.4	64.5	68.3	台東	73.1	杉並	64.1	119,212	36.1	—	—
59.4	57.2	61.6	59.73	57.7	61.8	荒川	71.7	中央	52.2	46,849	16.6	21,433	7.6

員選挙結果

当選者得票数				都(区部)投票率(%)			区部の最高最低投票率(%)			
1位		55位		総数	男	女	最高		最低	
得票実数	比率(%)	得票実数	比率(%)				区名	投票率	区名	投票率
3,850	4.3	730	0.8	61.5	64.1	58.6	墨田	75.4	足立	39.1
2,796	1.7	1,214	0.7	75.3	75.0	75.5	荒川	83.6	世田谷	66.3
31,064	43.6	—	—	32.0	35.8	28.2	江戸川	46.9	世田谷	25.0
2,387	1.6	1,341	0.9	61.5	60.4	62.6	江東	73.4	世田谷	51.0
4,832	2.5	2,066	1.1	48.5	49.2	47.8	中央	52.3	新宿	45.4
3,972	1.9	2,338	1.2	59.5	56.1	63.1	墨田	68.8	世田谷	49.6
10,855	3.3	3,214	1.0	69.8	67.5	72.1	荒川	73.9	杉並	52.6

第 7 表 投票区別投票率

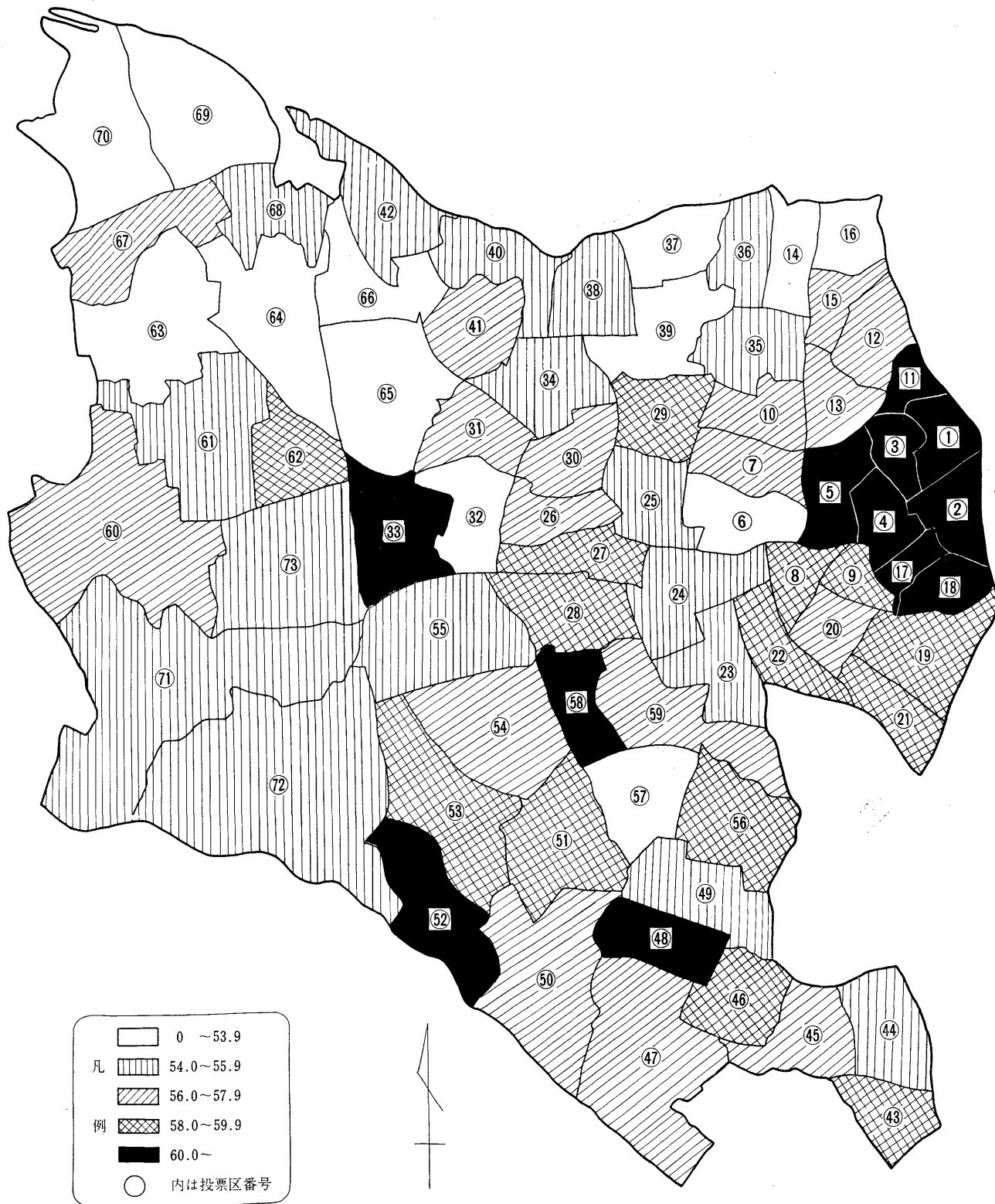
昭和44年12月27日執行 衆議院議員選挙

投票区	当日の有権者数	投票者数	投票率 (%)	投票区域	投票区	当日の有権者数	投票者数	投票率 (%)	投票区域
総数	537,582	314,837	58.6						
1	6,861	4,371	63.7	池尻3丁目, 池尻町, 三宿町	38	8,666	5,010	57.8	松原3・4丁目, 赤堤4丁目
2	5,870	3,816	65.0	池尻1・2丁目, 太子堂1丁目の一部	39	8,596	4,674	54.4	松原5・6丁目, 赤堤2丁目
3	7,127	4,565	64.0	三宿1・2丁目	40	7,773	4,431	57.0	赤堤5丁目, 桜上水4・5丁目
4	6,058	3,904	64.4	{太子堂1丁目の一部, 太子堂2丁目, 三軒茶屋1丁目の一部	41	4,435	2,618	59.0	桜上水1・2・3丁目
5	9,456	5,918	62.6	太子堂3・4・5丁目	42	7,315	4,197	57.4	上北沢2・3・4・5丁目
6	9,786	5,281	54.0	若林1・3・4丁目	43	6,167	3,791	61.5	東玉川1・2丁目
7	5,913	3,522	59.6	若林2・5丁目, 梅丘3丁目	44	10,445	5,981	57.3	玉川奥沢町1丁目
8	7,256	4,350	60.0	三軒茶屋2丁目, 上馬2丁目	45	6,127	3,584	58.5	{玉川奥沢町2丁目, 玉川田園調布1・2丁目
9	4,526	2,789	61.6	{下馬2丁目の一部, 三軒茶屋1丁目の一部	46	7,486	4,586	61.2	玉川奥沢町3丁目
10	6,796	3,999	58.8	代田1丁目, 代田2・3丁目の一部	47	8,255	4,932	59.8	{玉川等々力町1丁目, 玉川尾山町玉堤1・2丁目
11	3,577	2,272	63.5	代沢1丁目, 下代田町	48	5,858	3,718	63.5	{玉川等々力町2丁目, 玉川中町1丁目の一部
12	7,437	4,417	59.4	代沢2丁目, 北沢1丁目	49	5,872	3,290	56.0	{玉川等々力町3丁目, 深沢2丁目, 玉川中町1・2丁目の一部
13	7,545	4,495	59.6	代沢3・4・5丁目	50	9,384	5,571	59.4	{中町1・2丁目, 野毛1・2・3丁目, 上野毛2・3丁目, 上野上1丁目の一部
14	7,628	4,223	55.4	代田6丁目, 大原1丁目	51	9,162	5,505	60.1	{中町3・4・5丁目, 上野毛4丁目, 玉川上野毛町, 上野毛1丁目の一部, 玉川中町2丁目の一部
15	6,831	4,085	59.8	北沢2・3丁目	52	7,185	4,466	62.2	玉川1・2・3・4丁目
16	7,815	4,317	55.2	北沢4・5丁目	53	7,912	4,781	60.4	玉川瀬田町の一部, 岡本町の一部
17	4,918	3,296	67.0	下馬2丁目の一部	54	8,866	5,166	58.3	{玉川用賀町1丁目, 上用賀5丁目の一部, 玉川用賀町2丁目の一部
18	5,343	3,405	63.7	下馬1丁目, 下馬2丁目の一部	55	7,520	4,356	57.9	{玉川用賀町3丁目, 上用賀1・2・3・4・6丁目, 玉川瀬田町の一部, 玉川用賀町2丁目の一部
19	9,208	5,589	60.7	{下馬3・4・5丁目, 下馬6丁目の一部	56	8,116	4,895	60.3	{上用賀5丁目の一部, 深沢1・2・3・4丁目, 駒沢5丁目の一部
20	7,258	4,294	59.2	{野沢1丁目, 上馬1丁目, 野沢2丁目の一部	57	5,762	2,872	49.8	深沢5・6・7丁目
21	4,823	2,894	60.0	{下馬6丁目の一部, 野沢2丁目の一部, 野沢3丁目	58	5,103	3,168	62.1	桜新町1・2丁目, 深沢8丁目
22	6,398	3,851	60.2	野沢4丁目, 上馬3・4丁目	59	7,538	4,518	59.9	{新町1・2・3丁目, 駒沢4丁目, 駒沢5丁目の一部, 駒沢公園
23	7,517	4,310	57.3	駒沢1・2・3丁目	60	10,288	6,100	59.1	{成城町, 砧8丁目の一部, 喜多見町の一部, 砧町の一部
24	10,520	5,928	56.4	{弦巻1・2丁目, 上馬5丁目, 世田谷1丁目の一部	61	9,693	5,589	57.7	祖師谷2丁目の一部, 砧町の一部
25	7,562	4,291	56.7	{世田谷3・4丁目, 豪徳寺2丁目, 梅丘2丁目の一部	62	7,288	4,479	61.5	{祖師谷2丁目の一部, 廻沢町の一部, 砧町の一部, 世田谷5丁目, 船橋町
26	5,369	3,210	59.8	桜1・2丁目	63	7,598	4,060	53.4	祖師谷1丁目
27	4,686	2,850	60.8	{世田谷1丁目の一部, 世田谷2丁目, 桜3丁目の一部	64	5,891	3,153	53.5	粕谷町, 廻沢町の一部
28	7,542	4,523	60.0	{弦巻3・4・5丁目, 桜3丁目の一部	65	11,042	5,988	54.2	船橋1・2・3・4・5・6・7丁目
29	8,238	5,017	60.9	{豪徳寺1丁目, 梅丘1丁目, 梅丘2丁目の一部	66	5,396	2,928	54.3	{上北沢1丁目, 八幡山1・2丁目, 八幡山町
30	7,183	4,278	59.6	{宮坂1・2丁目, 経堂1丁目の一部	67	7,546	4,485	59.4	烏山町の一部, 給田町の一部
31	7,821	4,611	59.0	{経堂2・3丁目, 経堂1・4丁目の一部	68	6,784	3,926	57.9	烏山町の一部
32	6,515	3,612	55.4	{経堂5丁目, 桜丘1丁目, 経堂4丁目の一部, 桜丘2・3丁目の一部	69	12,661	7,022	55.5	烏山町の一部
33	6,766	4,222	62.4	{桜丘2・3丁目の一部, 桜丘4・5丁目	70	4,242	2,115	49.9	烏山町の一部, 給田町の一部
34	8,316	4,747	57.1	宮坂3丁目, 赤堤1・3丁目	71	9,520	5,359	56.3	喜多見町の一部, 大蔵町の一部
35	7,515	4,293	57.1	{代田2・3丁目の一部, 代田4・5丁目	72	6,484	3,730	57.5	{宇奈根町, 鎌田町, 岡本1・2・3丁目, 大蔵町の一部, 岡本町の一部
36	7,248	4,157	57.4	羽根木1・2丁目, 大原2丁目	73	10,260	5,754	56.1	{砧1・2・3・4・5・6・7丁目, 砧8丁目の一部
37	8,118	4,360	53.7	松原1・2丁目					

資料：選挙管理委員会

第 1 図 投票区別投票率

(第7表による)



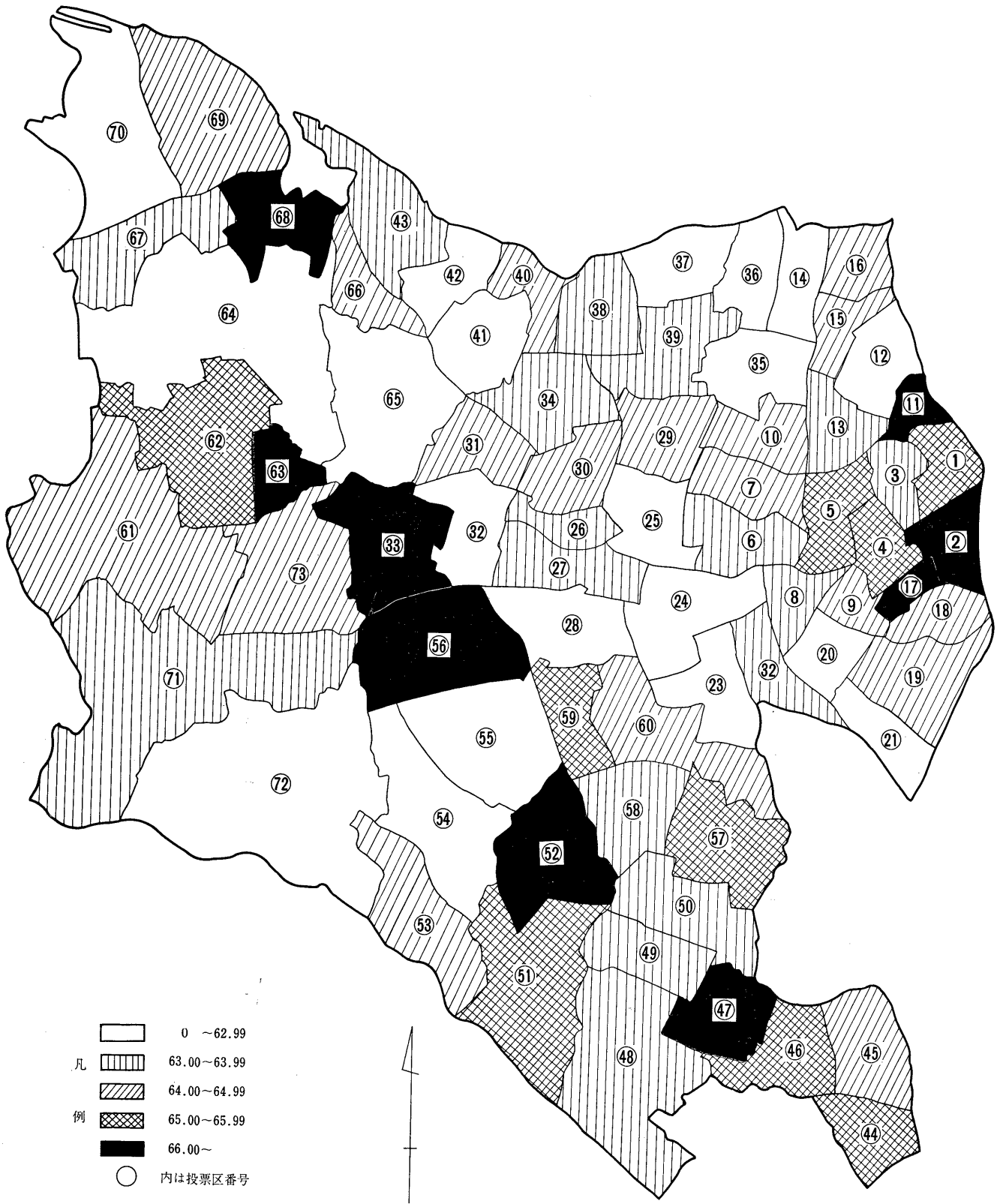
第 8 表 投 票 区 別 投 票 率

昭和43年7月7日執行 参議院(東京都・全国選出)議員選挙

投票区	当日の有権者数	投票者数	投票率(%)	投票区域	投票区	当日の有権者数	投票者数	投票率(%)	投票区域
総 数	531,842	338,779	63.7		38	8,668	5,461	63.0	松原3丁目, 松原4丁目, 赤堤4丁目
本所地区	299,237	190,094	63.5		39	8,439	5,331	63.2	松原5丁目, 松原6丁目, 赤堤2丁目
1	6,868	4,492	65.4	池尻3丁目, 三宿町, 池尻町の一部	40	4,651	2,988	64.2	赤堤5丁目, 桜上水4丁目の一部
2	6,200	4,116	66.4	{池尻1丁目, 池尻2丁目, 池尻町の一部, 太子堂1丁目の一部	41	4,352	2,840	62.3	{桜上水1丁目, 桜上水2丁目, 桜上水3丁目
3	7,222	4,615	63.9	三宿1丁目, 三宿2丁目	42	5,386	3,221	59.8	桜上水4丁目の一部, 桜上水5丁目, 上北沢1丁目, 上北沢4丁目
4	6,004	3,932	65.5	{太子堂2丁目, 太子堂町, 太子堂1丁目の一部	43	7,324	4,638	63.3	{上北沢2丁目, 上北沢3丁目, 上北沢4丁目の一部, 上北沢5丁目
5	9,449	6,224	65.9	{太子堂3丁目, 太子堂4丁目, 太子堂5丁目	玉川区	123,870	79,579	64.2	
6	8,892	5,620	63.2	若林1丁目, 若林3丁目, 若林4丁目	44	6,279	4,120	65.6	東玉川1丁目, 東玉川2丁目
7	6,020	3,855	64.0	若林2丁目, 若林町, 世田谷2丁目	45	10,565	6,759	64.0	玉川奥沢町1丁目
8	7,268	4,635	63.8	上馬2丁目, 三軒茶屋町の一部	46	6,205	4,089	65.9	{玉川奥沢町2丁目, 玉川田園調布1丁目, 玉川田園調布2丁目
9	4,938	3,165	64.1	{上馬1丁目, 三軒茶屋町の一部, 下馬町1丁目西の一部	47	7,600	5,059	66.6	玉川奥沢町3丁目
10	6,817	4,374	64.2	{代田1丁目, 代田2丁目の一部, 代田3丁目の一部	48	8,216	5,228	63.6	{玉川等々力町1丁目, 玉川尾山町玉堤1丁目, 玉堤2丁目
11	3,717	2,500	67.3	代沢1丁目, 下代田町	49	6,238	3,942	63.2	玉川等々力町2丁目
12	7,878	4,880	61.9	代沢2丁目, 北沢1丁目	50	5,677	3,596	63.3	玉川等々力町3丁目, 深沢町2丁目
13	7,642	4,880	63.9	代沢3丁目, 代沢4丁目, 代沢5丁目	51	8,908	5,829	65.4	{玉川中町1丁目, 玉川野毛町, 玉川上野毛町の一部
14	7,709	4,742	61.5	代田6丁目, 大原1丁目	52	8,414	5,581	66.3	玉川中町2丁目, 玉川上野毛町の一部
15	7,140	4,630	64.9	北沢2丁目, 北沢3丁目	53	6,301	4,092	64.9	玉川町
16	8,019	5,033	62.8	北沢4丁目, 北沢5丁目	54	8,114	5,157	63.6	玉川瀬田町の一部
17	4,306	3,017	70.1	下馬町1丁目北	55	8,979	5,644	62.9	{玉川用賀町1丁目, 玉川用賀町2丁目の一部, 上用賀5丁目
18	5,674	3,677	64.8	{下馬町1丁目東, 下馬町1丁目西の一部	56	6,376	4,267	66.9	{玉川瀬田町の一部, 玉川用賀町2丁目の一部, 玉川用賀町3丁目, 上用賀1丁目, 上用賀2丁目, 上用賀3丁目, 上用賀4丁目, 上用賀5丁目, 上用賀6丁目
19	9,271	5,973	64.4	下馬町2丁目の一部, 下馬町3丁目	57	7,990	5,213	65.2	深沢1丁目, 深沢2丁目, 深沢3丁目, 深沢4丁目, 駒沢5丁目の一部
20	7,508	4,679	62.3	{野沢1丁目, 野沢2丁目の一部, 上馬1丁目	58	5,463	2,905	53.2	深沢5丁目, 深沢6丁目, 深沢7丁目
21	4,742	2,984	62.9	{下馬町2丁目の一部, 野沢2丁目の一部, 野沢3丁目	59	4,976	3,256	65.4	{桜新町1丁目, 桜新町2丁目, 深沢8丁目
22	6,459	4,107	63.6	野沢4丁目, 上馬3丁目, 上馬4丁目	60	7,569	4,842	64.0	{新町1丁目, 新町2丁目, 新町3丁目, 駒沢4丁目, 駒沢5丁目, 駒沢公園
23	7,402	4,640	62.7	駒沢1丁目, 駒沢2丁目, 駒沢3丁目	砧地区	108,735	69,106	63.6	
24	10,170	6,378	62.7	{苜巻1丁目, 苜巻2丁目, 上馬5丁目, 世田谷1丁目の一部	61	11,164	7,249	64.9	{成城町, 砧町の一部, 喜多見町の一部
25	8,197	4,860	59.3	{世田谷3丁目, 世田谷4丁目, 豪徳寺2丁目, 梅丘2丁目の一部	62	8,513	5,547	65.2	祖師谷2丁目の一部
26	3,345	2,122	63.4	桜1丁目	63	4,934	3,549	72.0	祖師谷2丁目の一部
27	6,201	3,945	63.6	{世田谷1丁目の一部, 世田谷2丁目, 桜2丁目, 桜3丁目の一部	64	13,651	7,950	58.2	祖師谷1丁目, 廻沢町, 粕谷町
28	7,483	4,634	61.9	{苜巻3丁目, 苜巻4丁目, 苜巻5丁目, 桜3丁目の一部	65	11,523	7,019	60.9	船橋町
29	8,288	5,326	64.3	{豪徳寺1丁目, 梅丘1丁目, 梅丘2丁目の一部	66	3,015	1,938	64.3	八幡山町
30	7,051	4,540	64.4	宮坂1丁目, 宮坂2丁目, 経堂1丁目の一部	67	7,407	4,728	63.8	烏山町の一部, 給田町の一部
31	7,379	4,751	64.4	{経堂1丁目の一部, 経堂2丁目, 経堂3丁目, 経堂4丁目の一部, 経堂町	68	6,736	4,550	67.6	烏山町の一部
32	6,481	3,900	60.2	{経堂4丁目, 桜丘1丁目, 桜丘2丁目, 桜丘3丁目, 桜丘4丁目, 桜丘5丁目, 世田谷5丁目	69	12,445	8,065	64.8	烏山町の一部
33	8,016	5,308	66.2	{桜丘2丁目, 桜丘3丁目, 桜丘4丁目, 桜丘5丁目, 世田谷5丁目	70	3,654	2,173	59.5	烏山町の一部, 給田町の一部
34	8,042	5,072	63.1	宮坂3丁目, 赤堤1丁目, 赤堤3丁目	71	9,006	5,740	63.7	喜多見町の一部, 大蔵町の一部
35	7,485	4,667	62.4	{代田2丁目の一部, 代田3丁目の一部, 代田4丁目, 代田5丁目	72	7,419	4,585	61.8	{宇奈根町, 鎌田町, 岡本町, 大蔵町の一部
36	7,274	4,516	62.1	{羽根木1丁目, 羽根木2丁目, 大原2丁目	73	9,268	6,013	64.9	砧町の一部
37	7,860	4,826	61.4	松原1丁目, 松原2丁目					

第 2 図 投票区別投票率

(第 8 表による)



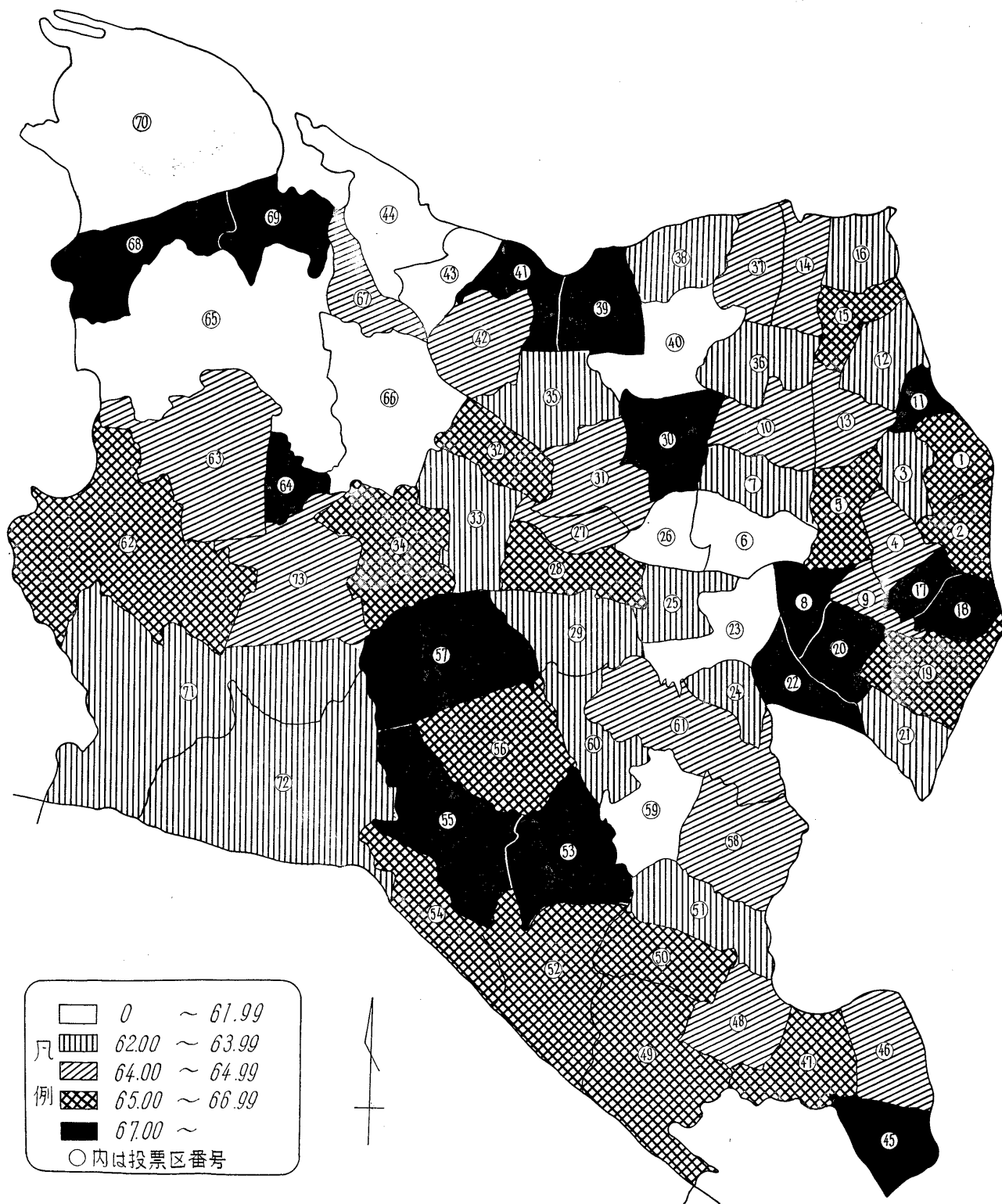
第 9 表 投 票 区 別 投 票 率

昭和42年4月15日執行 都知事選挙

投票区	当日の有権者数	投票者数	投票率(%)	投票区域	投票区	当日の有権者数	投票者数	投票率(%)	投票区域
総 数	511,485	330,328	64.6		38	7,676	4,841	63.1	松原1・2丁目
本所地区	289,264	186,590	64.5		39	8,378	5,622	67.1	松原3・4丁目, 赤堤4丁目
1	6,522	4,333	66.4	池尻3丁目, 三宿町, 池尻町の一部	40	8,082	4,950	61.2	松原5・6丁目, 赤堤2丁目
2	6,180	4,050	65.5	{池尻1・2丁目, 池尻町の一部, 太子堂1丁目の一部	41	4,519	3,079	68.1	赤堤5丁目, 桜上水4丁目の一部
3	7,221	4,579	63.4	三宿1・2丁目	42	4,142	2,714	64.7	桜上水1・2・3丁目
4	5,957	3,857	64.7	{太子堂2丁目, 太子堂町, 太子堂1丁目の一部	43	5,239	3,044	58.1	{桜上水5丁目, 上北沢1丁目, 桜上水4丁目の一部, 上北沢4丁目の一部
5	9,440	6,216	65.8	太子堂3・4・5丁目	44	7,267	4,384	60.3	{上北沢2・3・5丁目, 上北沢4丁目の一部
6	8,743	5,336	61.0	若林1・3・4丁目	玉川地区	119,713	78,426	65.5	
7	5,725	3,640	63.6	若林2丁目, 若林町, 旧世田谷2丁目	45	5,943	4,121	69.3	東玉川町
8	7,100	4,763	67.1	上馬2丁目, 三軒茶屋町の一部	46	10,211	6,609	64.7	玉川奥沢町1丁目
9	4,853	3,127	64.4	{三軒茶屋町の一部, 下馬町1丁目の一部, 上馬町2丁目の一部	47	6,045	3,958	65.5	{玉川奥沢町2丁目, 玉川田園調布1・2丁目
10	6,457	4,192	64.9	代田1丁目, 代田2・3丁目の一部	48	7,460	4,826	64.7	玉川奥沢町3丁目
11	3,562	2,436	68.4	代沢1丁目, 下代田町	49	8,007	5,230	65.3	玉川等々力町1丁目, 玉川尾山町
12	7,653	4,886	63.8	代沢2丁目, 北沢1丁目	50	5,878	3,924	66.8	玉川等々力町2丁目
13	7,456	4,776	64.1	代沢3・4・5丁目	51	5,536	3,435	62.0	玉川等々力町3丁目
14	7,471	4,816	64.5	代田6丁目, 大原1丁目	52	8,412	5,598	66.5	{玉川中町1丁目, 玉川野毛町, 玉川上野毛町の一部
15	6,976	4,630	66.4	北沢2・3丁目	53	7,846	5,400	68.8	{玉川中町2丁目, 玉川上野毛町の一部
16	7,918	4,917	62.1	北沢4・5丁目	54	6,024	3,928	65.2	玉川町
17	3,916	2,882	73.6	下馬町1丁目の一部	55	7,594	5,157	67.9	玉川瀬田町の一部
18	5,554	3,764	67.8	下馬町1丁目の一部	56	8,630	5,700	66.0	{玉川用賀町1丁目, 玉川用賀町2丁目の一部
19	8,959	5,846	65.3	下馬町2・3丁目の一部	57	5,731	3,937	68.7	{玉川用賀町3丁目, 玉川用賀町2丁目の一部, 玉川瀬田町の一部
20	7,116	4,934	69.3	{野沢1丁目, 上馬1丁目, 野沢2丁目の一部	58	7,630	4,890	64.1	深沢町2丁目, 深沢町1丁目の一部
21	4,587	2,846	62.0	{野沢3丁目, 野沢2丁目の一部, 下馬町2丁目の一部	59	5,091	2,953	58.0	深沢町3丁目
22	5,140	3,581	69.7	{野沢4丁目, 上馬3丁目, 上馬4丁目の一部, 上馬町1丁目の一部	60	5,131	3,217	62.7	深沢町4丁目, 新町3丁目
23	7,346	4,553	61.9	{弦巻2丁目, 弦巻町1丁目, 上馬4・5丁目の一部, 上馬町2丁目の一部	61	8,544	5,543	64.9	新町1・2丁目, 深沢町1丁目の一部
24	3,826	2,419	63.2	上馬町3丁目	砧地区	102,508	65,312	63.7	
25	5,341	3,359	62.9	{弦巻1丁目, 上馬5丁目の一部, 世田谷1丁目の一部	62	10,990	6,997	66.4	{成城町, 砧町の一部, 喜多見町の一部
26	5,794	3,348	57.8	世田谷3・4丁目, 梅丘2丁目の一部	63	7,851	5,097	64.9	祖師谷2丁目の一部
27	3,290	2,135	64.9	桜1丁目	64	4,852	3,492	72.0	祖師谷2丁目の一部
28	6,144	4,043	65.8	{世田谷2丁目, 桜2丁目, 世田谷1丁目の一部, 桜3丁目の一部	65	12,952	7,652	59.0	祖師谷1丁目, 廻沢町, 粗谷町
29	7,615	4,787	62.8	{弦巻3・4・5丁目, 弦巻町3丁目, 桜3丁目の一部	66	11,316	6,821	60.3	船橋町
30	8,095	5,502	68.0	{豪徳寺1丁目, 梅丘1丁目, 梅丘2丁目の一部	67	2,864	1,841	64.3	八幡山町
31	7,562	4,900	64.8	{豪徳寺2丁目, 宮坂1・2丁目, 旧世田谷3丁目の一部	68	6,479	4,766	73.6	給田町の一部, 烏山町の一部
32	6,803	4,502	66.2	{経堂町の一部, 旧世田谷3丁目の一部	69	6,437	4,315	67.0	烏山町の一部
33	8,006	4,990	62.3	{桜丘1丁目, 桜丘2・3丁目の一部, 経堂町の一部	70	14,226	8,715	61.2	給田町の一部, 烏山町の一部
34	7,467	4,922	65.9	{桜丘4丁目, 桜丘2・3丁目の一部, 世田谷5丁目の一部	71	8,574	5,412	63.1	喜多見町の一部, 大蔵町の一部
35	7,745	4,879	63.0	宮坂3丁目, 赤堤1・3丁目	72	6,787	4,247	63.1	{宇奈根町, 鎌田町, 岡本町, 大蔵町の一部
36	7,194	4,559	63.4	代田4・5丁目, 代田2・3丁目の一部	73	9,180	5,957	64.8	砧町の一部
37	7,177	4,651	64.8	羽根木1・2丁目, 大原2丁目					

第 3 図 投票区別投票率

(第9表による)



第 10 表 投 票 区 別 投 票 率

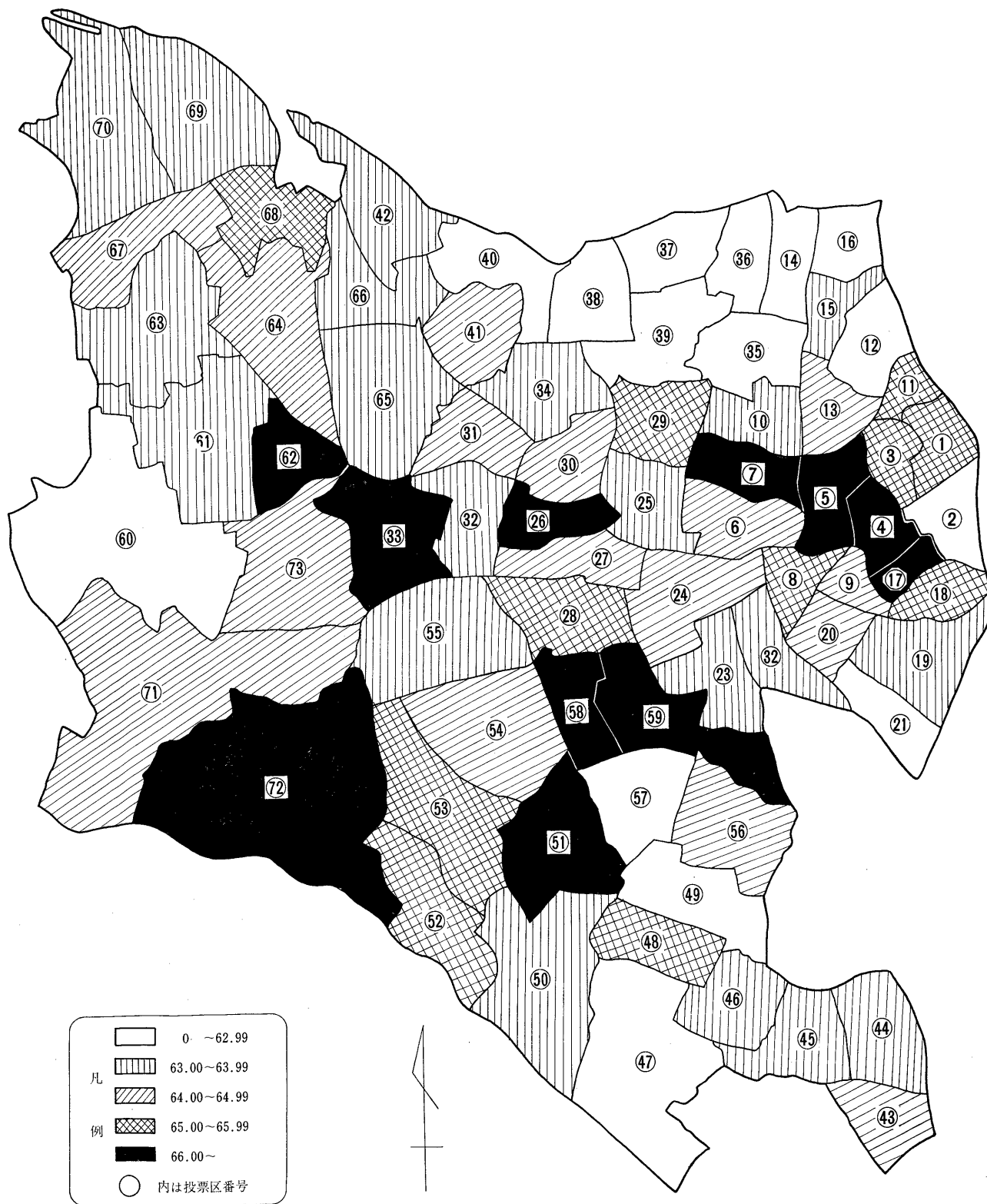
昭和44年7月13日執行 東京都議会議員選挙

投票区	当日の有権者数	投票者数	投票率(%)	投票区域	投票区	当日の有権者数	投票者数	投票率(%)	投票区域
総数	502,488	283,360	56.4						
1	6,414	3,740	58.3	池尻3丁目, 池尻町, 三宿町	38	8,145	4,352	53.4	松原3・4丁目, 赤堤4丁目
2	5,701	3,476	61.0	{池尻1・2丁目, 太子堂1丁目 の一部	39	7,965	4,107	51.6	松原5・6丁目, 赤堤2丁目
3	6,697	3,925	58.6	三宿1・2丁目	40	7,362	3,794	51.5	赤堤5丁目, 桜上水4・5丁目
4	5,572	3,365	60.4	{太子堂1丁目の一部, 太子堂2丁 目, 三軒茶屋1丁目の一部	41	4,121	2,321	56.3	桜上水1・2・3丁目
5	8,854	5,337	60.3	太子堂3・4・5丁目	42	6,815	3,741	54.9	上北沢2・3・4・5丁目
6	8,788	5,021	57.1	若林1・3・4丁目	43	5,921	3,385	57.2	東玉川1・2丁目
7	5,586	3,369	60.3	若林2・5丁目, 梅丘3丁目	44	9,844	5,499	55.9	玉川奥沢町1丁目
8	6,729	3,976	59.1	三軒茶屋2丁目, 上馬2丁目	45	5,848	3,218	55.0	{玉川奥沢町2丁目, 玉川田園調布 1・2丁目
9	4,302	2,491	57.9	{下馬2丁目の一部, 三軒茶屋1丁 目の一部	46	7,120	3,951	55.5	玉川奥沢町3丁目
10	6,362	3,491	54.9	代田1丁目, 代田2・3丁目の一部	47	7,755	4,182	53.9	{玉川等々力町1丁目, 玉川尾山町 玉堤1・2丁目
11	3,430	2,010	58.6	代沢1丁目, 下代田町	48	5,533	3,284	59.4	{玉川等々力町2丁目, 玉川中町1 丁目の一部
12	7,112	3,794	53.4	代沢2丁目, 北沢1丁目	49	5,473	2,921	53.4	{玉川等々力町3丁目, 深沢2丁目 玉川中町1・2丁目の一部
13	7,102	3,973	56.0	代沢3・4・5丁目	50	8,684	4,855	55.9	{中町1・2丁目, 野毛1・2・3丁目, 上 野毛2・3丁目, 上野毛1丁目の一部
14	7,158	3,717	51.9	代田6丁目, 大原1丁目	51	8,453	5,139	60.8	{中町3・4・5丁目, 上野毛4丁 目, 玉川上野毛町, 上野毛1丁目 の一部, 玉川中町2丁目の一部
15	6,634	3,686	55.6	北沢2・3丁目	52	6,795	4,046	59.4	玉川1・2・3・4丁目
16	7,396	3,887	52.6	北沢4・5丁目	53	7,218	4,206	58.3	玉川瀬田町の一部, 岡本町の一部
17	4,576	3,130	68.4	下馬2丁目の一部,	54	8,456	4,887	57.8	{玉川用賀町1丁目, 上用賀5丁目 の一部, 玉川用賀町2丁目の一部
18	5,043	2,945	58.4	下馬1丁目, 下馬2丁目の一部	55	6,946	3,840	55.3	{玉川用賀町3丁目, 上用賀1・2・3・4 6丁目, 玉川瀬田町の一部, 玉川 用賀町2丁目の一部, 上用賀5丁目 の一部
19	8,672	4,735	54.6	{下馬3・4・5丁目, 下馬6丁目 の一部	56	7,705	4,383	56.9	深沢1・2・3・4丁目, 駒沢5丁目の一部
20	6,875	3,894	56.6	野沢1丁目, 上馬1丁目, 野沢2 丁目の一部	57	5,073	2,498	49.2	深沢5・6・7丁目
21	4,611	2,299	49.9	{下馬6丁目の一部, 野沢3丁目, 野沢2丁目の一部	58	4,834	3,042	62.9	桜新町1・2丁目, 深沢8丁目
22	5,962	3,311	55.5	野沢4丁目, 上馬3・4丁目	59	7,125	4,301	60.4	{新町1・2・3丁目, 駒沢4丁目 駒沢5丁目の一部, 駒沢公園
23	6,919	3,861	55.8	駒沢1・2・3丁目	60	10,474	5,574	53.2	{成城町, 砧町の一部, 喜多見町の 一部
24	9,579	5,360	56.0	{弦巻1・2丁目, 上馬5丁目, 世 田谷1丁目の一部	61	8,277	4,609	55.7	祖師谷2丁目の一部
25	7,411	4,004	54.0	{世田谷3・4丁目, 豪徳寺2丁目 梅丘2丁目の一部	62	5,971	3,622	60.7	{祖師谷2丁目の一部, 廻沢町の 一部, 船橋町
26	4,732	2,849	60.2	桜1・2丁目	63	6,970	3,854	55.3	祖師町1丁目
27	4,439	2,490	56.1	世田谷1丁目の一部, 世田谷2丁 目, 桜3丁目の一部	64	5,410	3,061	56.6	粕谷町, 廻沢町の一部
28	6,993	4,059	58.0	{弦巻3・4・5丁目, 桜3丁目 の一部	65	10,280	5,751	55.9	{船橋1・2・3・4・5・6・7 丁目
29	7,774	4,590	59.0	豪徳寺1丁目, 梅丘1丁目, 梅丘 2丁目の一部	66	4,992	2,773	55.6	{上北沢1丁目, 八幡山1・2丁目 八幡山町
30	6,695	3,853	57.6	宮坂1・2丁目, 経堂1丁目の一 部	67	7,103	4,011	56.5	烏山町の一部, 給田町の一部
31	7,269	4,138	56.9	経堂2・3丁目, 経堂1・4丁目 の一部	68	6,432	3,843	59.8	烏山町の一部
32	6,046	3,305	54.7	{経堂5丁目, 桜丘1丁目, 経堂4丁 目の一部, 桜丘2・3丁目の一部	69	11,979	6,648	55.5	烏山町の一部
33	7,577	4,689	61.9	{桜丘2・3丁目の一部, 桜丘4・ 5丁目	70	3,651	2,013	55.1	烏山町の一部, 給田町の一部
34	7,777	4,223	54.3	宮坂3丁目, 赤堤1・3丁目	71	8,891	5,080	57.1	喜多見町の一部, 大蔵町の一部
35	7,086	3,634	51.3	{代田2・3丁目の一部, 代田4・ 5丁目	72	5,865	3,535	60.3	{大蔵町の一部, 宇奈根町, 鎌田町 岡本1・2・3丁目, 岡本町の一 部
36	6,841	3,609	52.8	羽根木1・2丁目, 大原2丁目	73	8,919	5,067	56.8	砧町の一部
37	7,369	3,731	50.6	松原1・2丁目					

資料：選挙管理委員会

第 4 図 投票区別投票率

(第10表による)



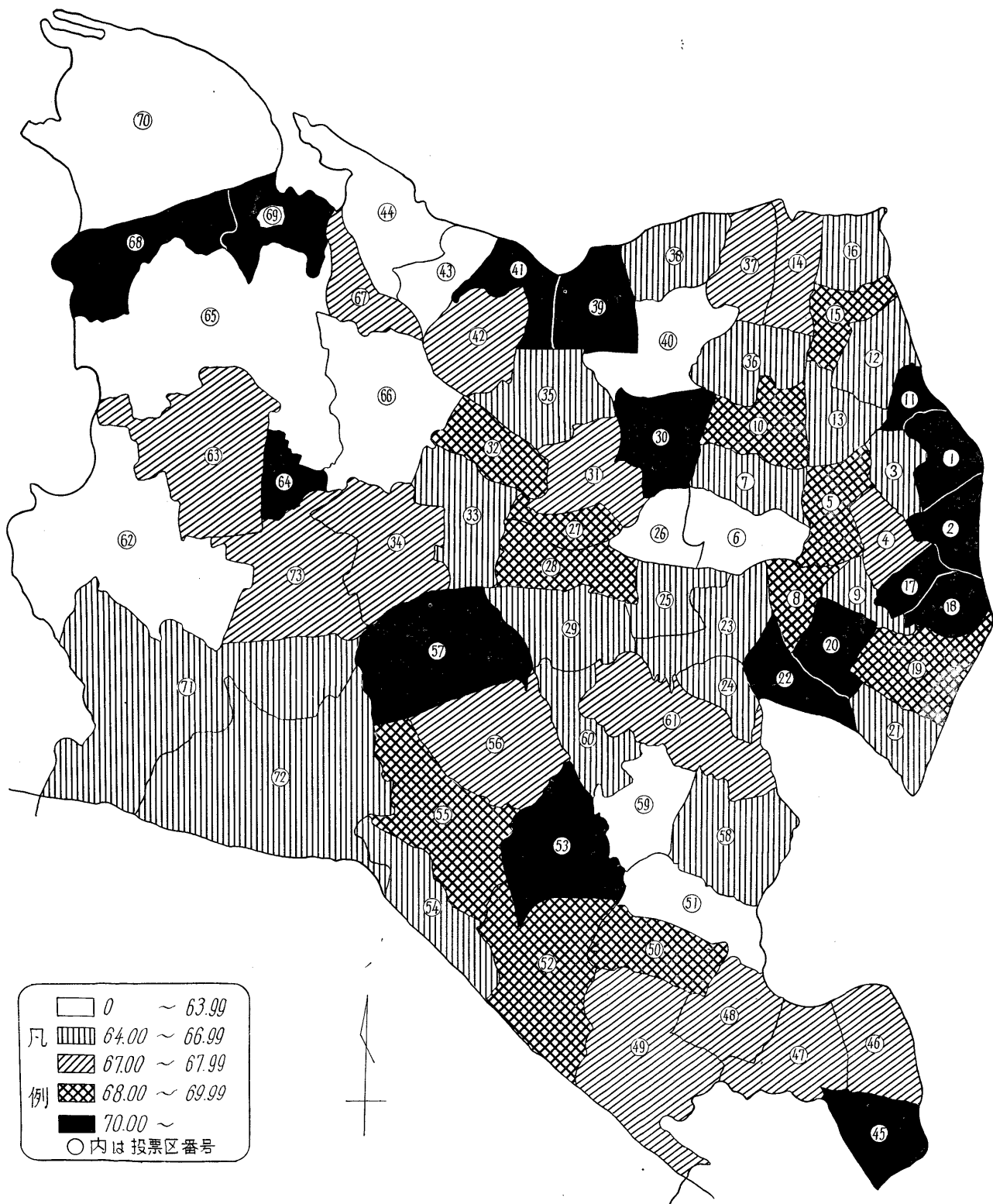
第 11 表 投 票 区 別 投 票 率

昭和42年4月15日執行 区議会議員選挙

投票区	当日の有権者数	投票者数	投票率(%)	投票区域	投票区	当日の有権者数	投票者数	投票率(%)	投票区域
総 数	490,432	329,070	67.1		38	7,256	4,815	66.4	松原1・2丁目
本所地区	276,829	185,875	67.1		39	7,992	5,603	70.1	松原3・4丁目, 赤堤4丁目
1	6,206	4,316	69.5	池尻3丁目, 三宿町, 池尻町の一部	40	7,717	4,929	63.9	松原5・6丁目, 赤堤2丁目
2	5,900	4,033	68.4	{池尻1・2丁目, 池尻町の一部, 太子堂1丁目の一部	41	4,283	3,071	71.7	赤堤5丁目, 桜上水4丁目の一部
3	6,885	4,559	66.2	三宿1・2丁目	42	3,995	2,701	67.6	桜上水1・2・3丁目
4	5,702	3,848	67.5	{太子堂2丁目, 太子堂町, 太子堂1丁目の一部	43	4,992	3,020	60.5	{桜上水5丁目, 上北沢1丁目, 桜上水4丁目の一部, 上北沢4丁目の一部
5	9,072	6,202	68.3	太子堂3・4・5丁目	44	6,893	4,362	63.3	{上北沢2・3・5丁目, 上北沢4丁目の一部
6	8,351	5,312	63.6	若林1・3・4丁目	玉川地区	115,631	78,113	67.6	
7	5,479	3,625	66.2	若林2丁目, 若林町, 旧世田谷2丁目	45	5,730	4,091	71.4	東玉川町
8	6,843	4,760	69.6	上馬2丁目, 三軒茶屋町の一部	46	9,839	6,594	67.0	玉川奥沢町1丁目
9	4,649	3,111	66.9	{三軒茶屋町の一部, 下馬町1丁目の一部, 上馬町2丁目の一部	47	5,851	3,934	67.2	{玉川奥沢町2丁目, 玉川田園調布1・2丁目
10	6,123	4,172	68.1	代田1丁目, 代田2・3丁目の一部	48	7,133	4,792	67.2	玉川奥沢町3丁目
11	3,434	2,426	70.6	代沢1丁目, 下代田町	49	7,731	5,223	67.6	玉川等々力町1丁目, 玉川尾山町
12	7,324	4,860	66.4	代沢2丁目, 北沢1丁目	50	5,669	3,910	69.0	玉川等々力町2丁目
13	7,188	4,758	66.2	代沢3・4・5丁目	51	5,344	3,405	63.7	玉川等々力町3丁目
14	7,099	4,787	67.4	代田6丁目, 大原1丁目	52	8,108	5,571	68.7	{玉川中町1丁目, 玉川野毛町, 玉川上野毛町の一部
15	6,703	4,619	68.9	北沢2・3丁目	53	7,583	5,390	71.1	{玉川中町2丁目, 玉川上野毛町の一部
16	7,584	4,885	64.4	北沢4・5丁目	54	5,858	3,920	66.9	玉川町
17	3,791	2,877	76.7	下馬町1丁目の一部	55	7,380	5,149	69.8	玉川瀬田町の一部
18	5,276	3,747	71.1	下馬町1丁目の一部	56	8,376	5,682	67.8	{玉川用賀町1丁目, 玉川用賀町2丁目の一部
19	8,568	5,839	68.1	下馬町2・3丁目の一部	57	5,567	3,927	70.5	{玉川用賀町3丁目, 玉川用賀町2丁目の一部, 玉川瀬田町の一部
20	6,823	4,920	72.1	{野沢1丁目, 上馬1丁目, 野沢2丁目の一部	58	7,340	4,861	66.2	深沢町2丁目, 深沢町1丁目の一部
21	4,393	2,838	64.6	{野沢3丁目, 野沢2丁目の一部, 下馬町2丁目の一部	59	4,926	2,948	59.8	深沢町3丁目
22	4,912	3,573	72.7	{野沢4丁目, 上馬3丁目, 上馬4丁目の一部, 上馬町1丁目の一部	60	4,960	3,204	64.6	深沢町4丁目, 新町3丁目
23	7,039	4,542	64.5	{弦巻2丁目, 弦巻町1丁目, 上馬4・5丁目の一部, 上馬町2丁目の一部	61	8,236	5,532	67.2	新町1・2丁目, 深沢町1丁目の一部
24	3,665	2,399	65.5	上馬町3丁目	砧地区	97,972	65,062	66.4	
25	5,101	3,342	65.5	{弦巻1丁目, 上馬5丁目の一部, 世田谷1丁目の一部	62	10,535	6,956	63.3	{成城町, 砧町の一部, 喜多見町の一部
26	5,553	3,336	60.1	世田谷3・4丁目, 梅丘2丁目の一部	63	7,522	5,079	67.5	祖師谷2丁目の一部
27	3,112	2,119	68.1	桜1丁目	64	4,637	3,473	74.9	祖師谷2丁目の一部
28	5,907	4,035	68.3	{世田谷2丁目, 桜2丁目, 世田谷1丁目の一部, 桜3丁目の一部	65	12,369	7,622	61.6	祖師谷1丁目, 廻沢町, 粗谷町
29	7,307	4,775	65.3	{弦巻3・4・5丁目, 弦巻町3丁目, 桜3丁目の一部	66	10,741	6,803	63.3	船橋町
30	7,800	5,489	70.4	{豪徳寺1丁目, 梅丘1丁目, 梅丘2丁目の一部	67	2,730	1,837	67.0	八幡山町
31	7,269	4,870	67.0	{豪徳寺2丁目, 宮坂1・2丁目, 旧世田谷3丁目の一部	68	6,137	4,742	77.3	給田町の一部, 烏山町の一部
32	6,556	4,481	68.2	{経堂町の一部, 旧世田谷3丁目の一部	69	6,118	4,299	70.3	烏山町の一部
33	7,671	4,973	64.8	{梅丘1丁目, 桜丘2・3丁目の一部, 経堂町の一部	70	13,637	8,691	63.7	給田町の一部, 烏山町の一部
34	7,227	4,906	67.9	{桜丘4丁目, 桜丘2・3丁目の一部, 世田谷5丁目の一部	71	8,213	5,391	65.6	喜多見町の一部, 大蔵町の一部
35	7,417	4,866	65.6	宮坂3丁目, 赤堤1・3丁目	72	6,527	4,242	65.0	{宇奈根町, 鎌田町, 岡本町, 大蔵町の一部
36	6,899	4,541	65.8	代田4・5丁目, 代田2・3丁目の一部	73	8,806	5,927	67.3	砧町の一部
37	6,873	4,632	67.4	羽根木1・2丁目, 大原2丁目					

第 5 図 投票区別投票率

(第11表による)



第12—1表 時 間 別 投 票 状 況

昭和44年12月28日執行 衆議院議員選挙

時 間	当 日 の 有 権 者			投 票 者			投 票 率		
	総 数	男	女	総 数	男	女	総 数	男	女
総 数	537,582	268,873	268,709	314,837	154,374	160,463	58.57	57.42	59.72
7時～9時				61,150	44,000	17,150	11.38	16.36	6.38
9～12				72,400	35,800	36,600	13.47	13.31	13.62
12～15				71,600	27,900	43,700	13.32	10.38	16.26
15～18				109,687	46,674	63,013	20.40	17.36	23.45

資料 選挙管理委員会

第12—2表 時 間 別 投 票 状 況

昭和43年7月7日執行 参議員（東京都・全国選出）議員選挙

時 間	当 日 の 有 権 者			投 票 者			投 票 率		
	総 数	男	女	総 数	男	女	総 数	男	女
総 数	531,842	266,041	265,801	338,779	166,784	171,995	63.7	62.7	64.7
7時～9時				37,300	24,200	13,100	7.0	9.1	4.9
9～12				102,550	54,350	48,200	19.3	20.4	18.1
12～15				95,250	44,800	50,450	17.9	16.8	19.0
15～18				103,679	43,434	60,245	19.5	16.3	22.7

資料；選挙管理委員会

第12—3表 時 間 別 投 票 状 況

昭和42年4月15日執行 都知事選挙

時 間	当 日 の 有 権 者			投 票 者			投 票 率		
	総 数	男	女	総 数	男	女	総 数	男	女
総 数	511,485	255,777	255,708	330,328	160,983	169,345	64.6	62.9	66.2
7時～9時				64,600	46,100	18,500	12.6	18.0	7.2
9～12				84,700	37,950	46,750	16.6	14.8	18.3
12～15				71,800	28,450	43,350	14.0	11.1	16.9
15～18				109,228	48,483	60,745	21.4	19.0	23.8

資料；選挙管理委員会

第12—4表 時 間 別 投 票 状 況

昭和44年7月13日執行 都議会議員選挙

時 間	当 日 の 有 権 者			投 票 者			投 票 率		
	総 数	男	女	総 数	男	女	総 数	男	女
総 数	502,488	251,513	250,975	283,360	137,640	145,720	56.39	54.72	58.06
7時～9時				27,100	17,400	9,700	5.39	6.91	3.86
9～12				91,500	45,300	46,200	18.21	18.01	18.41
12～15				87,550	40,350	47,200	17.42	16.04	18.81
15～18				77,210	34,590	42,620	15.37	13.75	16.98

資料；選挙管理委員会

第12—5表 時 間 別 投 票 状 況

昭和42年4月15日執行 区議会議員選挙

時 間	当 日 の 有 権 者			投 票 者			投 票 率		
	総 数	男	女	総 数	男	女	総 数	男	女
総 数	490,432	245,293	245,139	329,070	160,217	168,853	67.1	65.3	68.9
7時～9時				64,600	46,100	18,500	13.2	18.8	7.5
9～12				84,700	37,950	46,750	17.3	15.5	19.1
12～15				71,800	28,450	43,350	14.6	11.6	17.7
15～18				107,970	47,717	60,253	22.0	19.4	24.6

資料；選挙管理委員会

第 13 表 年次別選挙人名簿登録者数

年次	総数	男	女
昭和40年	492,043	246,223	245,820
41	519,016	257,894	261,122
42	599,441	302,029	297,412
43	564,400	283,712	280,688
44	550,904	276,202	274,702

資料；選挙管理委員会

注・昭和40年は9月15日現在 41・42年は9月30日現在 43年は9月20日現在 44年は9月10日現在

第 14 表 投票区別選挙人名簿登録者数

投票区	総数	男	女	投票区	総数	男	女
総数	550,904	276,202	274,702				
1	6,909	3,429	3,480	41	4,502	2,210	2,292
2	6,224	2,997	3,227	42	7,530	3,660	3,870
3	7,339	3,684	3,655	43	6,419	3,259	3,160
4	6,246	2,823	3,423	44	10,777	5,363	5,414
5	9,708	4,676	5,032	45	6,382	3,050	3,332
6	9,892	5,222	4,670	46	7,779	3,732	4,047
7	6,082	2,998	3,084	47	8,498	4,198	4,300
8	7,369	3,642	3,727	48	6,086	3,067	3,019
9	4,694	2,316	2,378	49	6,069	3,113	2,956
10	7,004	3,540	3,464	50	9,640	4,931	4,709
11	3,673	1,801	1,872	51	9,207	4,639	4,568
12	7,843	3,952	3,891	52	7,204	3,827	3,377
13	7,800	3,895	3,905	53	8,167	4,279	3,888
14	7,823	3,939	3,884	54	9,166	4,663	4,503
15	7,199	3,469	3,730	55	7,601	3,854	3,747
16	8,090	3,956	4,134	56	8,448	4,306	4,142
17	4,794	2,425	2,369	57	5,896	3,355	2,541
18	5,528	2,763	2,765	58	5,304	2,665	2,639
19	9,464	4,747	4,717	59	7,730	3,828	3,902
20	7,534	3,743	3,791	60	11,386	5,437	5,949
21	4,982	2,575	2,407	61	9,067	4,558	4,509
22	6,513	3,189	3,324	62	6,224	3,057	3,167
23	7,685	3,970	3,715	63	7,684	3,906	3,778
24	10,723	5,325	5,398	64	5,974	3,057	2,917
25	8,097	4,290	3,807	65	11,248	5,807	5,441
26	5,253	2,715	2,538	66	5,486	2,798	2,688
27	4,836	2,435	2,401	67	7,774	3,797	3,977
28	7,725	4,031	3,694	68	6,856	3,352	3,504
29	8,502	4,171	4,331	69	12,925	6,436	6,489
30	7,380	3,635	3,745	70	4,257	2,058	2,199
31	7,970	3,993	3,977	71	9,585	4,786	4,799
32	6,817	3,768	3,049	72	6,455	3,385	3,070
33	8,249	4,281	3,968	73	9,802	4,991	4,811
34	8,521	4,351	4,170				
35	7,743	3,684	4,059				
36	7,552	3,699	3,853				
37	8,216	3,962	4,254				
38	8,958	4,413	4,545				
39	8,793	4,276	4,517				
40	8,046	4,097	3,949				

資料；選挙管理委員会

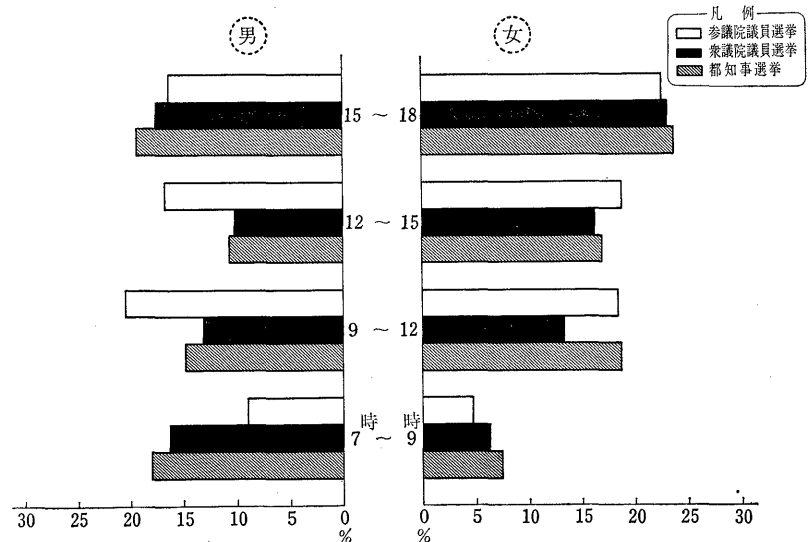
第 15 表 23 区別選挙人名簿登録者数

昭和44年9月10日

地 域	総 数	男	女
総 数	6,338,037	3,216,609	3,121,428
千代田	69,773	36,799	32,974
中野	92,404	48,295	44,109
港	178,365	87,302	91,063
新宿	291,965	144,584	147,381
文京	185,363	92,737	92,626
台東	185,021	93,695	91,326
墨江	207,071	106,473	100,598
品川	241,063	130,261	110,802
目黒	297,505	150,141	147,364
大田	219,145	111,481	107,664
世田谷	550,893	287,917	262,976
中野	550,904	276,202	274,702
杉並	200,726	98,161	102,565
豊島	267,206	133,544	133,662
北	392,252	195,794	196,458
荒板	253,071	125,536	127,535
練馬	312,819	157,062	155,757
橋	166,194	85,072	81,122
馬	328,304	170,066	158,238
飾	353,021	179,112	173,909
川	373,788	189,574	184,214
足立	319,699	161,770	157,929
葛	301,485	155,031	146,454
江			

資料；東京都選挙管理委員会

第 6 図
時間別投票状況
(第12表による)



第 7 図
23区別選挙人名簿登録者数
(第15表による)

