

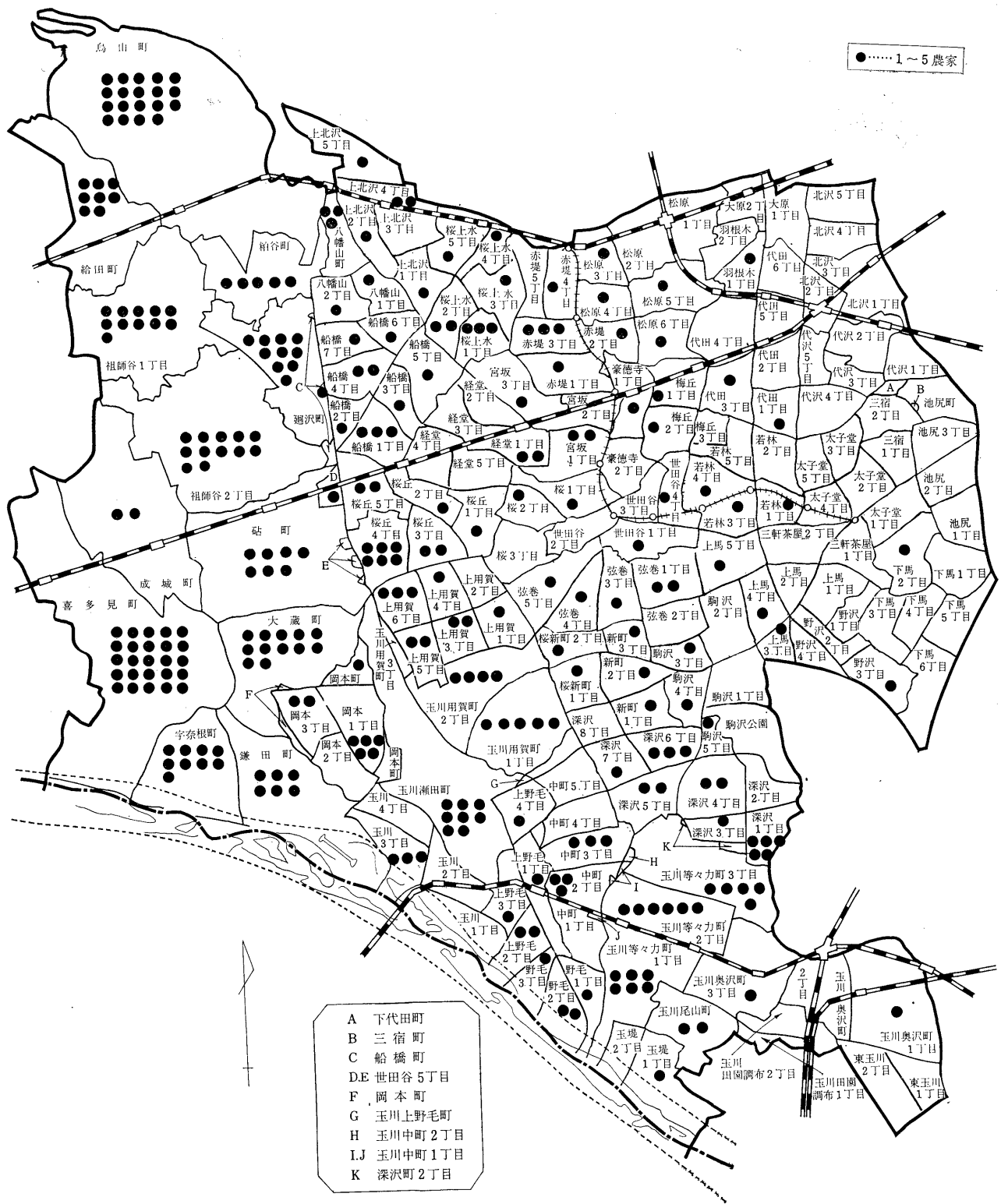
# 農 業

## 目 次

	頁		頁
第 1 表 町丁目・経営形態別農家数 .....	59	第 1 図 農家分布図 .....	58
第 2 表 町丁目・専兼業・経営耕地面積別農家数 .....	60	第 2 図 経営耕地面積・年間販売額別農家数 .....	76
第 3 表 経営耕地面積・年間販売額の最多農産物別農家数 .....	61	第 3 図 主要農作物の収穫農家数および収穫面積 .....	76
第 4 表 町丁目・経営耕地面積別農家数および面積 .....	66		
第 5 表 年次経営耕地面積別農家数および面積 .....	72		
第 6 表 年次別経営耕地面積および農家数 .....	72		
第 7 表 町丁目別農家人口 .....	72		
第 8 表 年次別農家数および農家人口 .....	75		
第 9 表 経営耕地面積・年間農産物販売額別農家数 .....	75		
第 10 表 地域別主要家畜飼養頭羽数 .....	75		
第11-1表 地域別主要農機具所有台数(個人) .....	76		
第11-2表 地域別主要農機具所有台数(共有) .....	76		
第 12 表 地域別主要農用施設所有面積および基数 .....	76		
第 13 表 地域別肥料および農業購入額 .....	77		
第 14 表 主要農作物収穫農家数および収穫面積 .....	77		

# 第1図 農家分布図

(第1表による)













第2表のつづき

町 丁 目 ・ 専 兼 業 ・ 經

町 丁 目	総 数										専 業 農 家							
	総数	5	ア	5~10	10~30	30~50	50~100	100~150	150~200	200	総数	5	ア	5~10	10~30	30~50	50~100	100~150
		未	ル	未	未	未	未	未	未	以		未	未	未	未	未	未	未
玉川園調布1丁目	—	—	—	—	—	—	—	—	—	—	—	—	—	—	—	—	—	—
玉川園調布2丁目	—	—	—	—	—	—	—	—	—	—	—	—	—	—	—	—	—	—
玉川等々力町1丁目	21	—	—	3	12	5	1	—	—	—	15	—	—	—	10	4	1	—
玉川等々力町2丁目	30	—	—	3	9	14	3	1	—	—	21	—	—	—	4	13	3	1
玉川等々力町3丁目	19	—	—	—	6	8	5	—	—	—	13	—	—	—	4	6	3	—
玉川尾山町1丁目	7	—	—	—	4	2	1	—	—	—	3	—	—	—	2	1	—	—
玉川尾山町2丁目	5	—	—	—	—	—	—	—	—	—	2	—	—	—	—	—	—	—
玉川野毛町1丁目	5	—	—	—	3	—	—	2	—	—	3	—	—	—	1	—	2	—
玉川野毛町2丁目	7	—	—	2	2	—	—	3	—	—	4	—	—	—	1	—	3	—
玉川野毛町3丁目	3	—	—	—	3	—	—	—	—	—	1	—	—	—	1	—	—	—
玉川野毛町4丁目	1	—	—	—	1	—	—	—	—	—	—	—	—	—	—	—	—	—
玉川野毛町5丁目	1	—	—	—	1	—	—	—	—	—	1	—	—	—	1	—	—	—
玉川野毛町6丁目	3	—	—	—	3	—	—	—	—	—	1	—	—	—	1	—	—	—
玉川野毛町7丁目	6	—	—	—	6	—	—	—	—	—	4	—	—	—	4	—	—	—
玉川野毛町8丁目	3	—	—	—	3	—	—	—	—	—	—	—	—	—	—	—	—	—
玉川野毛町9丁目	5	—	—	—	5	—	—	—	—	—	—	—	—	—	—	—	—	—
玉川野毛町10丁目	13	—	—	1	6	6	—	—	—	—	2	—	—	—	1	1	—	—
玉川野毛町11丁目	15	—	—	4	6	2	3	—	—	—	1	—	—	—	—	—	—	—
玉川中町1丁目	—	—	—	—	—	—	—	—	—	—	—	—	—	—	—	—	—	—
玉川中町2丁目	—	—	—	—	—	—	—	—	—	—	—	—	—	—	—	—	—	—
玉川中町3丁目	—	—	—	—	—	—	—	—	—	—	—	—	—	—	—	—	—	—
玉川中町4丁目	—	—	—	—	—	—	—	—	—	—	—	—	—	—	—	—	—	—
玉川中町5丁目	—	—	—	—	—	—	—	—	—	—	—	—	—	—	—	—	—	—
玉川中町6丁目	—	—	—	—	—	—	—	—	—	—	—	—	—	—	—	—	—	—
玉川瀬田町1丁目	—	—	—	—	—	—	—	—	—	—	—	—	—	—	—	—	—	—
玉川瀬田町2丁目	12	—	—	1	5	4	1	1	—	—	3	—	—	1	—	—	—	1
玉川瀬田町3丁目	38	—	—	1	22	9	4	1	—	1	15	—	—	—	5	5	3	1
玉川瀬田町4丁目	1	—	—	—	—	—	—	—	—	—	1	—	—	—	—	—	—	—
玉川瀬田町5丁目	—	—	—	—	—	—	—	—	—	—	—	—	—	—	—	—	—	—
玉川瀬田町6丁目	8	—	—	—	2	—	—	6	—	—	3	—	—	—	1	—	2	—
玉川瀬田町7丁目	1	—	—	—	—	—	—	—	—	—	—	—	—	—	—	—	—	—
玉川瀬田町8丁目	7	—	—	—	3	3	—	—	—	—	1	—	—	—	1	—	—	—
玉川瀬田町9丁目	12	—	—	2	5	—	—	3	1	—	5	—	—	—	—	—	3	1
玉川瀬田町10丁目	20	—	—	1	6	4	9	—	—	—	8	—	—	—	2	2	4	—
玉川瀬田町11丁目	20	—	—	—	3	7	7	2	1	—	6	—	—	—	2	3	1	—
玉川瀬田町12丁目	—	—	—	—	—	—	—	—	—	—	—	—	—	—	—	—	—	—
玉川瀬田町13丁目	1	—	—	—	1	—	—	—	—	—	—	—	—	—	—	—	—	—
玉川瀬田町14丁目	1	—	—	—	1	—	—	—	—	—	—	—	—	—	—	—	—	—
玉川瀬田町15丁目	1	—	—	—	—	—	—	—	—	—	—	—	—	—	—	—	—	—
玉川瀬田町16丁目	17	—	—	—	12	4	—	—	—	—	7	—	—	—	4	2	—	—
玉川瀬田町17丁目	3	—	—	—	2	1	—	—	—	—	2	—	—	—	1	1	—	—
玉川瀬田町18丁目	8	—	—	2	2	2	2	—	—	—	4	—	—	—	1	1	2	—
玉川瀬田町19丁目	6	—	—	—	5	—	—	1	—	—	3	—	—	—	3	—	—	—
玉川瀬田町20丁目	13	—	—	2	7	1	3	—	—	—	2	—	—	—	1	1	—	—
玉川瀬田町21丁目	3	—	—	—	2	1	—	—	—	—	—	—	—	—	—	—	—	—
玉川瀬田町22丁目	—	—	—	—	—	—	—	—	—	—	—	—	—	—	—	—	—	—
玉川瀬田町23丁目	—	—	—	—	—	—	—	—	—	—	—	—	—	—	—	—	—	—
玉川瀬田町24丁目	—	—	—	—	—	—	—	—	—	—	—	—	—	—	—	—	—	—
深沢町1丁目	—	—	—	—	—	—	—	—	—	—	—	—	—	—	—	—	—	—
深沢町2丁目	2	—	—	—	—	2	—	—	—	—	—	—	—	—	—	—	—	—
深沢町3丁目	1	—	—	—	—	—	—	1	—	—	—	—	—	—	—	—	—	—
深沢町4丁目	2	—	—	—	1	1	—	—	—	—	1	—	—	—	1	—	—	—
深沢町5丁目	3	—	—	—	2	1	—	—	—	—	1	—	—	—	—	—	—	—
深沢町6丁目	3	—	—	—	—	—	—	—	—	—	—	—	—	—	—	—	—	—
深沢町7丁目	—	—	—	—	—	—	—	—	—	—	—	—	—	—	—	—	—	—
深沢町8丁目	—	—	—	—	—	—	—	—	—	—	—	—	—	—	—	—	—	—
深沢町9丁目	—	—	—	—	—	—	—	—	—	—	—	—	—	—	—	—	—	—
深沢町10丁目	1	—	—	—	—	—	—	—	—	—	—	—	—	—	—	—	—	—
深沢町11丁目	2	—	—	—	—	—	—	—	—	—	—	—	—	—	—	—	—	—
深沢町12丁目	1	—	—	—	—	—	—	—	—	—	—	—	—	—	—	—	—	—
深沢町13丁目	2	—	—	—	—	—	—	—	—	—	—	—	—	—	—	—	—	—
深沢町14丁目	3	—	—	—	—	—	—	—	—	—	—	—	—	—	—	—	—	—
深沢町15丁目	3	—	—	—	—	—	—	—	—	—	—	—	—	—	—	—	—	—
砥地区	696	2	24	185	171	269	39	5	1	236	—	—	—	27	60	127	17	—
成祖師橋町1丁目	9	—	—	—	3	3	3	—	—	—	4	—	—	—	1	1	2	—
成祖師橋町2丁目	54	—	—	3	11	13	21	5	1	—	17	—	—	—	2	12	2	—
成祖師橋町3丁目	57	—	—	3	20	11	23	—	—	—	22	—	—	3	4	15	—	—
成祖師橋町4丁目	12	—	—	—	5	4	2	—	—	—	6	—	—	—	2	2	—	—
成祖師橋町5丁目	4	—	—	—	—	4	—	—	—	—	3	—	—	—	3	—	—	—
成祖師橋町6丁目	3	—	—	—	2	—	1	—	—	—	1	—	—	—	—	—	—	—
成祖師橋町7丁目	10	—	—	1	3	3	2	—	—	—	4	—	—	—	2	2	—	—
成祖師橋町8丁目	3	—	—	—	3	—	—	—	—	—	1	—	—	—	—	—	—	—
成祖師橋町9丁目	5	—	—	—	4	1	—	—	—	—	1	—	—	—	—	—	—	—
成祖師橋町10丁目	4	—	—	—	1	—	—	—	—	—	2	—	—	—	1	1	—	—
船廻八幡山町1丁目	2	—	—	—	1	—	—	—	—	—	2	—	—	—	1	—	—	—
船廻八幡山町2丁目	47	—	—	—	9	10	21	5	—	—	12	—	—	—	2	3	5	2
船廻八幡山町3丁目	2	—	—	—	1	—	—	—	—	—	1	—	—	—	1	—	—	—
船廻八幡山町4丁目	1	—	—	—	—	—	—	—	—	—	1	—	—	—	—	—	—	—
船廻八幡山町5丁目	13	—	—	—	4	1	4	3	1	—	4	—	—	—	1	1	—	—



營 耕 地 面 積 別 農 家 数

150~200 アール 未 満	200 アール 以 上	兼 業 が 主										兼 業 が 主									
		総数	5 アール 未 満	5~10 アール 未 満	10~30 アール 未 満	30~50 アール 未 満	50~100 アール 未 満	100~150 アール 未 満	150~200 アール 未 満	200 アール 以 上	総数	5 アール 未 満	5~10 アール 未 満	10~30 アール 未 満	30~50 アール 未 満	50~100 アール 未 満	100~150 アール 未 満	150~200 アール 未 満	200 アール 以 上		
—	—	—	—	—	—	—	—	—	—	—	—	—	—	—	—	—	—	—			
—	—	—	—	—	—	—	—	—	—	—	—	—	—	—	—	—	—	—			
—	—	2	—	1	—	1	—	—	—	4	—	2	2	—	—	—	—				
—	—	1	—	—	—	1	—	—	—	8	—	3	5	—	—	—	—				
—	—	3	—	—	1	1	1	—	—	3	—	—	1	1	1	—	—				
—	—	—	—	—	—	—	—	—	—	—	—	—	—	—	—	—	—				
—	—	3	—	—	1	1	1	—	—	1	—	—	1	—	—	—	—				
—	—	—	—	—	—	—	—	—	—	3	—	—	2	1	—	—	—				
—	—	—	—	—	—	—	—	—	—	—	—	—	—	—	—	—	—				
—	—	—	—	—	—	—	—	—	—	2	—	—	2	—	—	—	—				
—	—	—	—	—	—	—	—	—	—	3	—	2	1	—	—	—	—				
—	—	1	—	—	1	—	—	—	—	1	—	—	1	—	—	—	—				
—	—	—	—	—	—	—	—	—	—	1	—	—	1	—	—	—	—				
—	—	1	—	—	1	—	—	—	—	1	—	—	1	—	—	—	—				
—	—	1	—	—	1	—	—	—	—	1	—	—	1	—	—	—	—				
—	—	3	—	—	3	—	—	—	—	—	—	—	—	—	—	—	—				
—	—	1	—	—	1	—	—	—	—	4	—	—	4	—	—	—	—				
—	—	—	—	—	—	—	—	—	—	—	—	—	—	—	—	—	—				
—	—	7	—	—	3	4	—	—	—	4	—	1	2	1	—	—	—				
—	—	3	—	1	—	—	2	—	—	11	—	3	5	2	1	—	—				
—	—	—	—	—	—	—	—	—	—	—	—	—	—	—	—	—	—				
—	—	—	—	—	—	—	—	—	—	—	—	—	—	—	—	—	—				
—	—	—	—	—	—	—	—	—	—	—	—	—	—	—	—	—	—				
—	—	—	—	—	—	—	—	—	—	—	—	—	—	—	—	—	—				
—	—	6	—	—	3	2	1	—	—	3	—	—	2	1	—	—	—				
—	—	—	—	—	—	—	—	—	—	—	—	—	—	—	—	—	—				
—	1	—	—	—	—	—	—	—	—	23	—	1	17	4	1	—	—				
—	—	—	—	—	—	—	—	—	—	—	—	—	—	—	—	—	—				
—	—	2	—	—	—	—	2	—	—	—	—	—	—	—	—	—	—				
—	—	1	—	—	—	1	—	—	—	3	—	—	1	—	2	—	—				
—	—	1	—	—	—	—	1	—	—	5	—	—	3	2	—	—	—				
—	1	1	—	—	1	—	—	—	—	6	—	2	4	—	—	—	—				
—	—	6	—	—	—	2	4	—	—	6	—	1	4	—	1	—	—				
—	—	7	—	—	—	3	2	1	1	7	—	—	3	1	3	—	—				
—	—	—	—	—	—	—	—	—	—	—	—	—	—	—	—	—	—				
—	—	—	—	—	—	—	—	—	—	1	—	—	1	—	—	—	—				
—	—	—	—	—	—	—	—	—	—	1	—	—	1	—	—	—	—				
—	—	1	—	—	1	—	—	—	—	9	—	—	7	2	—	—	—				
—	—	—	—	—	—	—	—	—	—	—	—	—	—	—	—	—	—				
—	—	—	—	—	—	—	—	—	—	1	—	—	1	—	—	—	—				
—	—	1	—	—	—	1	—	—	—	3	—	2	1	—	—	—	—				
—	—	1	—	—	—	1	—	—	—	2	—	—	2	—	—	—	—				
—	—	6	—	—	3	—	3	—	—	5	—	2	3	—	—	—	—				
—	—	—	—	—	—	—	—	—	—	3	—	—	2	1	—	—	—				
—	—	—	—	—	—	—	—	—	—	—	—	—	—	—	—	—	—				
—	—	1	—	—	—	1	—	—	—	1	—	—	—	1	—	—	—				
—	—	1	—	—	—	—	1	—	—	—	—	—	—	—	—	—	—				
—	—	1	—	—	1	—	—	—	—	—	—	—	—	—	—	—	—				
—	—	1	—	—	—	1	—	—	—	1	—	—	1	—	—	—	—				
—	—	—	—	—	—	—	—	—	—	2	—	1	—	1	—	—	—				
4	1	199	—	4	37	52	88	18	—	261	2	20	121	59	54	4	1				
—	—	2	—	—	1	1	—	—	—	3	—	—	1	1	1	—	—				
1	—	15	—	1	1	4	7	2	—	22	—	2	10	7	2	1	—				
—	—	10	—	—	3	2	5	—	—	25	—	3	14	5	3	—	—				
—	—	1	—	—	—	1	—	—	—	5	1	—	3	1	—	—	—				
—	—	1	—	—	—	1	—	—	—	—	—	—	—	—	—	—	—				
—	—	1	—	—	—	—	1	—	—	1	—	—	1	—	—	—	—				
—	—	4	—	1	2	1	—	—	—	2	1	—	1	—	—	—	—				
—	—	1	—	—	1	—	—	—	—	1	—	—	1	—	—	—	—				
—	—	1	—	—	1	—	—	—	—	3	—	—	2	1	—	—	—				
—	—	2	—	1	1	—	—	—	—	—	—	—	—	—	—	—	—				
—	—	—	—	—	—	—	—	—	—	—	—	—	—	—	—	—	—				
—	—	20	—	—	—	3	14	3	—	15	—	2	7	4	2	—	—				
—	—	—	—	—	—	—	—	—	—	1	—	—	1	—	—	—	—				
1	—	2	—	—	—	—	—	2	—	7	—	—	4	—	3	—	—				





第4表のつづき

町 丁 目 ・ 経 営 耕 地 面 積

町 丁 目	総 数		耕 地 な し 農 家 数	5アール 未 満		5~10アール未満		10~30アール
	農 家 数	面 積		農 家 数	面 積	農 家 数	面 積	農 家 数
宮 坂 3丁目	6	112	—	—	—	—	—	5
桜 丘 1丁目	3	96	—	—	—	1	7	—
〃 〃 2丁目	2	67	—	—	—	—	—	1
〃 〃 3丁目	6	224	—	—	—	—	—	2
〃 〃 4丁目	22	1,116	—	—	—	2	16	2
代 〃 5丁目	10	293	—	—	—	—	—	6
〃 沢 1丁目	—	—	—	—	—	—	—	—
〃 〃 2丁目	—	—	—	—	—	—	—	—
〃 〃 3丁目	—	—	—	—	—	—	—	—
〃 〃 4丁目	—	—	—	—	—	—	—	—
下 〃 5丁目	—	—	—	—	—	—	—	—
羽 根 木 1丁目	5	86	—	—	—	2	11	2
大 〃 2丁目	—	—	—	—	—	—	—	—
北 〃 1丁目	—	—	—	—	—	—	—	—
〃 〃 2丁目	—	—	—	—	—	—	—	—
〃 〃 3丁目	—	—	—	—	—	—	—	—
〃 〃 4丁目	—	—	—	—	—	—	—	—
松 〃 5丁目	—	—	—	—	—	—	—	—
〃 〃 1丁目	—	—	—	—	—	—	—	—
〃 〃 2丁目	—	—	—	—	—	—	—	—
〃 〃 3丁目	3	85	—	—	—	—	—	1
〃 〃 4丁目	5	129	—	—	—	1	7	3
〃 〃 5丁目	4	130	—	—	—	—	—	2
赤 〃 6丁目	2	37	—	—	—	—	—	2
〃 〃 1丁目	5	81	—	—	—	1	5	3
〃 〃 2丁目	2	99	—	—	—	—	—	—
〃 〃 3丁目	10	199	—	—	—	3	20	4
〃 〃 4丁目	1	20	—	—	—	—	—	1
上 〃 5丁目	—	—	—	—	—	—	—	—
〃 北 沢 1丁目	3	184	—	—	—	—	—	—
〃 〃 2丁目	—	—	—	—	—	—	—	—
〃 〃 3丁目	—	—	—	—	—	—	—	—
〃 〃 4丁目	7	291	—	—	—	—	—	2
桜 〃 5丁目	4	155	—	—	—	—	—	—
〃 〃 1丁目	13	474	—	—	—	—	—	6
〃 〃 2丁目	10	512	—	—	—	—	—	2
〃 〃 3丁目	1	15	—	—	—	—	—	1
〃 〃 4丁目	1	15	—	—	—	—	—	1
下 〃 5丁目	2	198	—	—	—	—	—	—
〃 〃 1丁目	—	—	—	—	—	—	—	—
〃 〃 2丁目	1	15	—	—	—	—	—	1
〃 〃 3丁目	—	—	—	—	—	—	—	—
〃 〃 4丁目	—	—	—	—	—	—	—	—
〃 〃 5丁目	—	—	—	—	—	—	—	—
野 〃 6丁目	—	—	—	—	—	—	—	—
〃 〃 1丁目	—	—	—	—	—	—	—	—
〃 〃 2丁目	—	—	—	—	—	—	—	—
〃 〃 3丁目	1	20	—	—	—	—	—	1
上 〃 4丁目	—	—	—	—	—	—	—	—
〃 〃 1丁目	—	—	—	—	—	—	—	—
〃 〃 2丁目	—	—	—	—	—	—	—	—
〃 〃 3丁目	1	10	—	—	—	—	—	1
〃 〃 4丁目	3	42	—	—	—	1	7	2
駒 〃 5丁目	1	11	—	—	—	—	—	1
〃 〃 1丁目	—	—	—	—	—	—	—	—
〃 〃 2丁目	—	—	—	—	—	—	—	—
玉 川 地 区	332	11,173	2	1	4	24	164	158
東 玉 川 1丁目	—	—	—	—	—	—	—	—
〃 〃 2丁目	—	—	—	—	—	—	—	—
玉 川 奥 沢 町 1丁目	2	29	—	—	—	—	—	2
〃 〃 2丁目	—	—	—	—	—	—	—	—
〃 〃 3丁目	1	6	—	—	—	1	6	—
玉 川 田 園 調 布 1丁目	—	—	—	—	—	—	—	—
〃 〃 2丁目	—	—	—	—	—	—	—	—
玉 川 等 々 力 町 1丁目	21	466	—	—	—	3	19	12
〃 〃 2丁目	30	1,005	—	—	—	3	17	9
〃 〃 3丁目	19	647	—	—	—	—	—	6
玉 川 尾 山 町 1丁目	7	194	—	—	—	—	—	4
〃 〃 1丁目	5	122	—	—	—	—	—	3
〃 〃 2丁目	—	—	—	—	—	—	—	—
上 〃 野 毛 1丁目	5	192	—	—	—	—	—	3
〃 〃 2丁目	7	242	—	—	—	—	13	2

## 別 農 家 数 お よ び 面 積

ル未満	30~50アール未満		50~100アール 未満		100~150アール未満		150~200アール未満		200アール 以上	
	農家数	面 積	農家数	面 積	農家数	面 積	農家数	面 積	農家数	面 積
72	1	40	—	—	—	—	—	—	—	—
—	1	37	1	52	—	—	—	—	—	—
14	—	—	1	53	—	—	—	—	—	—
32	3	117	1	75	—	—	—	—	—	—
53	6	238	11	669	1	140	—	—	—	—
94	2	70	2	129	—	—	—	—	—	—
—	—	—	—	—	—	—	—	—	—	—
—	—	—	—	—	—	—	—	—	—	—
—	—	—	—	—	—	—	—	—	—	—
—	—	—	—	—	—	—	—	—	—	—
30	1	45	—	—	—	—	—	—	—	—
—	—	—	—	—	—	—	—	—	—	—
—	—	—	—	—	—	—	—	—	—	—
—	—	—	—	—	—	—	—	—	—	—
—	—	—	—	—	—	—	—	—	—	—
—	—	—	—	—	—	—	—	—	—	—
10	2	75	—	—	—	—	—	—	—	—
32	—	—	1	90	—	—	—	—	—	—
20	1	30	1	80	—	—	—	—	—	—
37	—	—	—	—	—	—	—	—	—	—
46	1	30	—	—	—	—	—	—	—	—
—	1	44	1	55	—	—	—	—	—	—
71	3	108	—	—	—	—	—	—	—	—
20	—	—	—	—	—	—	—	—	—	—
—	—	—	3	184	—	—	—	—	—	—
—	—	—	—	—	—	—	—	—	—	—
32	4	152	—	—	1	107	—	—	—	—
—	4	155	—	—	—	—	—	—	—	—
117	3	124	4	233	—	—	—	—	—	—
49	5	209	2	104	—	—	1	150	—	—
15	—	—	—	—	—	—	—	—	—	—
15	—	—	—	—	—	—	—	—	—	—
—	—	—	1	80	1	118	—	—	—	—
—	—	—	—	—	—	—	—	—	—	—
15	—	—	—	—	—	—	—	—	—	—
—	—	—	—	—	—	—	—	—	—	—
—	—	—	—	—	—	—	—	—	—	—
—	—	—	—	—	—	—	—	—	—	—
—	—	—	—	—	—	—	—	—	—	—
20	—	—	—	—	—	—	—	—	—	—
—	—	—	—	—	—	—	—	—	—	—
—	—	—	—	—	—	—	—	—	—	—
10	—	—	—	—	—	—	—	—	—	—
35	—	—	—	—	—	—	—	—	—	—
11	—	—	—	—	—	—	—	—	—	—
—	—	—	—	—	—	—	—	—	—	—
—	—	—	—	—	—	—	—	—	—	—
3,004	81	2,872	56	3,290	6	670	2	349	2	820
—	—	—	—	—	—	—	—	—	—	—
29	—	—	—	—	—	—	—	—	—	—
—	—	—	—	—	—	—	—	—	—	—
—	—	—	—	—	—	—	—	—	—	—
221	5	174	1	52	—	—	—	—	—	—
154	14	508	3	223	1	103	—	—	—	—
140	8	267	5	240	—	—	—	—	—	—
70	2	74	1	50	—	—	—	—	—	—
51	2	71	—	—	—	—	—	—	—	—
—	—	—	—	—	—	—	—	—	—	—
68	—	—	2	124	—	—	—	—	—	—
37	—	—	3	192	—	—	—	—	—	—

第4表のつづき

## 町 丁 目 ・ 経 営 耕 地 面 積

町 丁 目	総 数		耕 地 な し 農 家 数	5アール 未 満		5～10アール未満		10～30アール 農家数
	農 家 数	面 積		農家数	面 積	農家数	面 積	
上野毛 3丁目	3	54	—	—	—	—	—	3
上野毛 4丁目	1	17	—	—	—	—	—	1
玉川上野毛 1丁目	1	19	—	—	—	—	—	1
玉川上野毛 2丁目	3	63	—	—	—	—	—	3
玉川上野毛 3丁目	6	122	—	—	—	—	—	6
玉川上野毛 4丁目	3	216	—	—	—	—	—	3
玉川上野毛 5丁目	5	120	—	—	—	—	—	5
玉川中町 1丁目	—	—	—	—	—	—	—	—
玉川中町 2丁目	13	331	—	—	—	1	6	6
玉川中町 3丁目	15	379	—	—	—	4	26	6
玉川中町 4丁目	—	—	—	—	—	—	—	—
玉川中町 5丁目	—	—	—	—	—	—	—	—
玉川 1丁目	—	—	—	—	—	—	—	—
玉川 2丁目	—	—	—	—	—	—	—	—
玉川 3丁目	12	453	—	—	—	1	7	5
玉川 4丁目	—	—	—	—	—	—	—	—
玉川瀬田 1丁目	38	1,198	—	—	—	1	9	22
玉川瀬田 2丁目	1	197	—	—	—	—	—	—
玉川瀬田 3丁目	—	—	—	—	—	—	—	—
玉川瀬田 4丁目	8	397	—	—	—	—	—	2
玉川瀬田 5丁目	1	45	—	—	—	—	—	—
玉川瀬田 6丁目	7	250	—	—	—	—	—	3
玉川瀬田 7丁目	12	1,005	—	—	—	2	14	5
玉川瀬田 8丁目	—	—	—	—	—	—	—	—
玉川用賀町 1丁目	20	841	—	—	—	1	7	6
玉川用賀町 2丁目	20	1,075	—	—	—	—	—	3
玉川用賀町 3丁目	—	—	—	—	—	—	—	—
駒沢 3丁目	1	25	—	—	—	—	—	1
駒沢 4丁目	1	10	—	—	—	—	—	1
駒沢 5丁目	1	13	—	—	—	—	—	1
駒沢公園 1丁目	—	—	—	—	—	—	—	—
駒沢公園 2丁目	17	293	—	1	4	—	—	12
駒沢公園 3丁目	—	—	—	—	—	—	—	—
駒沢公園 4丁目	3	70	—	—	—	—	—	2
駒沢公園 5丁目	8	232	—	—	—	2	11	2
駒沢公園 6丁目	6	129	—	—	—	—	—	5
駒沢公園 7丁目	13	365	—	—	—	2	24	7
駒沢公園 8丁目	3	72	—	—	—	—	—	2
駒沢公園 9丁目	—	—	—	—	—	—	—	—
深沢町 2丁目	—	—	—	—	—	—	—	—
深沢町 1丁目	3	64	—	—	—	—	—	—
深沢町 2丁目	1	50	1	—	—	—	—	—
深沢町 3丁目	2	55	—	—	—	—	—	—
桜新町 1丁目	3	65	—	—	—	—	—	1
桜新町 2丁目	4	45	1	—	—	1	5	2
硯 地 区	699	34,075	3	2	6	24	160	185
成祖師 城谷町 1丁目	9	408	—	—	—	—	—	3
成祖師 城谷町 2丁目	54	2,993	—	—	—	3	22	11
船橋 1丁目	57	2,372	—	—	—	3	20	20
船橋 2丁目	12	335	—	1	3	—	—	5
船橋 3丁目	4	170	—	—	—	—	—	—
船橋 4丁目	3	132	—	—	—	—	—	2
船橋 5丁目	10	287	—	1	3	1	5	3
船橋 6丁目	4	61	—	—	—	—	—	3
船橋 7丁目	5	88	1	—	—	—	—	4
船橋 8丁目	4	88	—	—	—	1	10	2
船廻八幡山 橋沢町 2丁目	2	74	—	—	—	—	—	1
船廻八幡山 橋沢町 1丁目	47	2,496	—	—	—	2	18	9
船廻八幡山 橋沢町 2丁目	2	56	—	—	—	—	—	1
船廻八幡山 橋沢町 3丁目	1	20	—	—	—	—	—	1
船廻八幡山 橋沢町 4丁目	13	896	—	—	—	—	—	4
粕給烏喜宇 多奈見根 谷田町 1丁目	24	1,208	—	—	—	—	—	6
粕給烏喜宇 多奈見根 谷田町 2丁目	36	2,028	—	—	—	2	13	6
粕給烏喜宇 多奈見根 谷田町 3丁目	92	4,780	1	—	—	2	14	26
大鎌岡 蔵田町 1丁目	123	5,814	—	—	—	1	5	30
大鎌岡 蔵田町 2丁目	45	2,047	—	—	—	3	16	6
大鎌岡 蔵田町 3丁目	59	2,816	—	—	—	4	24	13
大鎌岡 蔵田町 4丁目	29	1,306	1	—	—	1	5	15
大鎌岡 蔵田町 5丁目	23	1,133	—	—	—	—	—	8
大鎌岡 蔵田町 6丁目	—	—	—	—	—	—	—	—
大鎌岡 蔵田町 7丁目	7	456	—	—	—	—	—	2
硯 本 町 1丁目	1	8	—	—	—	1	8	—
硯 本 町 2丁目	33	2,003	—	—	—	—	—	4

注・農家以外の農業事業体を除く。

別 農 家 数 お よ び 面 積

ル未満	30~50アール未満		50~100アール 未満		100~150アール未満		150~200アール未満		200アール 以上	
	農家数	面 積	農家数	面 積	農家数	面 積	農家数	面 積	農家数	面 積
54	—	—	—	—	—	—	—	—	—	—
17	—	—	—	—	—	—	—	—	—	—
19	—	—	—	—	—	—	—	—	—	—
63	—	—	—	—	—	—	—	—	—	—
122	—	—	—	—	—	—	—	—	—	—
216	—	—	—	—	—	—	—	—	—	—
120	—	—	—	—	—	—	—	—	—	—
—	—	—	—	—	—	—	—	—	—	—
120	6	205	—	—	—	—	—	—	—	—
109	2	80	3	164	—	—	—	—	—	—
—	—	—	—	—	—	—	—	—	—	—
—	—	—	—	—	—	—	—	—	—	—
—	—	—	—	—	—	—	—	—	—	—
—	—	—	—	—	—	—	—	—	—	—
83	4	135	1	90	1	138	—	—	—	—
348	9	309	4	199	1	113	—	—	—	—
—	—	—	—	—	—	—	1	197	1	220
—	—	—	—	—	—	—	—	—	—	—
20	—	—	6	377	—	—	—	—	—	—
—	1	45	—	—	—	—	—	—	—	—
60	3	122	1	68	—	—	—	—	—	—
80	—	—	3	208	1	103	—	—	1	600
173	4	155	9	506	—	—	—	—	—	—
85	7	215	7	410	2	213	1	152	—	—
—	—	—	—	—	—	—	—	—	—	—
25	—	—	—	—	—	—	—	—	—	—
10	—	—	—	—	—	—	—	—	—	—
13	—	—	—	—	—	—	—	—	—	—
—	—	—	—	—	—	—	—	—	—	—
162	4	127	—	—	—	—	—	—	—	—
—	—	—	—	—	—	—	—	—	—	—
20	1	50	—	—	—	—	—	—	—	—
30	2	80	2	111	—	—	—	—	—	—
79	—	—	1	50	—	—	—	—	—	—
122	1	43	3	176	—	—	—	—	—	—
29	1	43	—	—	—	—	—	—	—	—
—	—	—	—	—	—	—	—	—	—	—
—	2	64	—	—	—	—	—	—	—	—
—	—	—	1	50	—	—	—	—	—	—
20	1	35	—	—	—	—	—	—	—	—
25	1	40	—	—	—	—	—	—	—	—
20	1	30	—	—	—	—	—	—	—	—
<b>3,751</b>	<b>171</b>	<b>6,972</b>	<b>269</b>	<b>17,677</b>	<b>39</b>	<b>4,508</b>	<b>5</b>	<b>800</b>	<b>1</b>	<b>201</b>
66	3	120	3	222	—	—	—	—	—	—
201	13	514	21	1,464	5	634	1	158	—	—
352	11	454	23	1,546	—	—	—	—	—	—
72	4	153	2	107	—	—	—	—	—	—
—	4	170	—	—	—	—	—	—	—	—
49	—	—	1	83	—	—	—	—	—	—
47	3	112	2	120	—	—	—	—	—	—
61	—	—	—	—	—	—	—	—	—	—
50	1	38	—	—	—	—	—	—	—	—
48	1	30	—	—	—	—	—	—	—	—
20	—	—	1	54	—	—	—	—	—	—
183	10	352	21	1,367	5	576	—	—	—	—
20	1	36	—	—	—	—	—	—	—	—
20	—	—	—	—	—	—	—	—	—	—
123	1	40	4	253	3	318	1	162	—	—
97	6	230	10	659	2	222	—	—	—	—
94	9	368	13	874	6	679	—	—	—	—
492	17	660	35	2,328	9	966	2	320	—	—
649	37	1,414	53	3,532	2	214	—	—	—	—
143	11	449	25	1,439	—	—	—	—	—	—
271	16	633	22	1,358	4	530	—	—	—	—
442	11	744	—	—	1	115	—	—	—	—
118	3	116	11	777	1	122	—	—	—	—
—	—	—	—	—	—	—	—	—	—	—
49	1	42	3	233	1	132	—	—	—	—
—	—	—	—	—	—	—	—	—	—	—
84	8	297	19	1,261	—	—	1	160	1	201

第 5 表 年次経営耕地面積別農家数および面積

(単位=アール)

(昭和39~44年)

年 次	総 数				耕地を もたない 農家	30アール 未 満		30~50アール 未 満		50~100アール 未 満		100~150アール 未 満		150~200アール 未 満		200アール 以 上	
	農 家 数		面 積			農家数	面積	農家数	面積	農家数	面積	農家数	面積	農家数	面積		
	実数	指数	実数	指数													
昭和 39 年	1,352	100	62,538	100	18	463	7,333	312	11,830	464	31,542	86	9,347	12	1,976	2	510
40	1,320	98	58,817	94	23	483	7,750	296	11,158	438	29,437	67	7,825	10	1,696	3	950
41	1,297	96	56,006	90	15	496	7,763	282	10,713	432	28,778	54	6,474	11	1,836	2	442
42	1,277	94	53,423	85	12	508	8,035	291	11,083	410	27,245	47	5,456	7	1,143	2	461
43	1,252	93	52,220	84	11	495	7,677	298	11,253	390	26,019	48	5,497	7	1,110	3	664
44	1,222	90	50,958	81	6	505	8,666	295	11,508	357	22,921	48	5,543	8	1,299	3	1,021

注・農家以外の農業事業体を除く。

第 6 表 年次別経営耕地面積および農家数

(単位=アール)

(昭和39~44年)

年 次	農 家 数	面 積				耕地を もたない 農 家
		総 数	田	畑	樹 園 地	
昭和 39 年	1,352	62,538	7,617	51,595	3,326	18
40	1,320	58,817	6,297	49,850	2,670	23
41	1,297	56,006	5,613	47,006	3,387	15
42	1,277	53,423	5,055	45,103	3,265	12
43	1,252	52,220	4,792	44,139	3,289	11
44	1,222	50,958	4,721	42,745	3,492	6

注・農家以外の農業事業体を除く。

第 7 表 町 丁 目 別 農 家 人 口

町 丁 目	総 数				男				女			
	総 数	主として 農業に従 事する者	主として 兼業に従 事する者	その他	総 数	主として 農業に従 事する者	主として 兼業に従 事する者	その他	総 数	主として 農業に従 事する者	主として 兼業に従 事する者	その他
総 数	6,937	2,226	1,146	3,565	3,435	1,282	786	1,367	3,502	944	360	2,198
本 所 地 区	1,055	299	207	549	504	188	141	175	551	111	66	374
池 尻 1 丁目	—	—	—	—	—	—	—	—	—	—	—	—
池 尻 2 丁目	—	—	—	—	—	—	—	—	—	—	—	—
池 尻 3 丁目	—	—	—	—	—	—	—	—	—	—	—	—
池 三 宿 1 丁目	—	—	—	—	—	—	—	—	—	—	—	—
池 三 宿 2 丁目	—	—	—	—	—	—	—	—	—	—	—	—
三 太 子 宿 1 丁目	—	—	—	—	—	—	—	—	—	—	—	—
三 太 子 宿 2 丁目	—	—	—	—	—	—	—	—	—	—	—	—
三 太 子 宿 3 丁目	—	—	—	—	—	—	—	—	—	—	—	—
三 太 子 宿 4 丁目	—	—	—	—	—	—	—	—	—	—	—	—
三 太 子 宿 5 丁目	—	—	—	—	—	—	—	—	—	—	—	—
若 林 1 丁目	5	2	1	2	2	1	1	—	3	1	—	2
若 林 2 丁目	—	—	—	—	—	—	—	—	—	—	—	—
若 林 3 丁目	10	1	1	8	5	1	1	3	5	—	—	5
若 林 4 丁目	9	—	6	3	6	—	6	—	3	—	—	3
若 林 5 丁目	—	—	—	—	—	—	—	—	—	—	—	—
三 軒 茶 屋 1 丁目	—	—	—	—	—	—	—	—	—	—	—	—
三 軒 茶 屋 2 丁目	—	—	—	—	—	—	—	—	—	—	—	—
世 田 谷 1 丁目	8	3	1	4	4	2	1	1	4	1	—	3
世 田 谷 2 丁目	—	—	—	—	—	—	—	—	—	—	—	—
世 田 谷 3 丁目	—	—	—	—	—	—	—	—	—	—	—	—
世 田 谷 4 丁目	19	4	7	8	9	2	4	3	10	2	3	5
世 田 谷 5 丁目	9	5	1	3	5	3	1	1	4	2	—	2
桜 1 丁目	17	6	5	6	8	3	3	2	9	3	2	4
桜 2 丁目	23	7	5	11	9	3	2	4	14	4	3	7
桜 3 丁目	—	—	—	—	—	—	—	—	—	—	—	—
弦 卷 1 丁目	68	17	22	29	37	9	15	13	31	8	7	16
弦 卷 2 丁目	—	—	—	—	—	—	—	—	—	—	—	—
弦 卷 3 丁目	4	—	1	3	2	—	1	1	2	—	—	2
豪 德 寺 4 丁目	24	8	—	16	11	5	—	6	13	3	—	10
豪 德 寺 5 丁目	11	4	4	3	5	2	2	1	6	2	2	2
梅 丘 1 丁目	17	6	1	10	11	6	1	4	6	—	—	6
梅 丘 2 丁目	—	—	—	—	—	—	—	—	—	—	—	—
梅 丘 1 丁目	11	3	2	6	6	2	2	2	5	1	—	4





第7表のつづき

町 丁 目 別

町 丁 目	総 数				男				女			
	総 数	主として農業に事する者	主として従業に事する者	その他	総 数	主として農業に事する者	主として従業に事する者	その他	総 数	主として農業に事する者	主として従業に事する者	その他
玉 川 地 区	1,845	605	282	958	914	360	202	352	931	245	80	606
東 玉 川 1丁目	—	—	—	—	—	—	—	—	—	—	—	—
東 玉 川 2丁目	—	—	—	—	—	—	—	—	—	—	—	—
玉川奥沢町 1丁目	9	4	1	4	4	3	1	—	5	1	—	4
玉川奥沢町 2丁目	—	—	—	—	—	—	—	—	—	—	—	—
玉川奥沢町 3丁目	3	1	1	1	2	1	1	—	1	—	—	1
玉川田園調布 1丁目	—	—	—	—	—	—	—	—	—	—	—	—
玉川田園調布 2丁目	—	—	—	—	—	—	—	—	—	—	—	—
玉川等々力町 1丁目	109	43	14	52	49	23	10	16	60	20	4	36
玉川等々力町 2丁目	167	54	18	95	80	32	13	35	87	22	5	60
玉川等々力町 3丁目	106	37	5	64	57	25	5	27	49	12	—	37
玉川尾山町 1丁目	29	13	2	14	16	8	2	6	13	5	—	8
玉川尾山町 2丁目	20	10	1	9	11	8	1	2	9	2	—	7
上野毛 1丁目	31	13	2	16	17	6	1	10	14	7	1	6
上野毛 2丁目	53	14	13	26	23	7	8	8	30	7	5	18
上野毛 3丁目	17	6	1	10	9	2	1	6	8	4	—	4
上野毛 4丁目	4	1	1	2	2	—	1	1	2	1	—	1
玉川上野毛 1丁目	2	2	—	—	1	1	—	—	1	1	—	—
玉川上野毛 2丁目	15	5	3	7	9	3	3	3	6	2	—	4
玉川上野毛 3丁目	26	13	1	12	14	8	—	6	12	5	1	6
玉川野毛 3丁目	24	10	1	13	15	6	—	9	9	4	1	4
玉川野毛 1丁目	30	5	6	19	15	4	6	5	15	1	—	14
玉川野毛 2丁目	—	—	—	—	—	—	—	—	—	—	—	—
玉川野毛 2丁目	74	29	10	35	38	16	6	16	36	13	4	19
玉川野毛 3丁目	82	28	21	33	40	12	12	16	42	16	9	17
玉川野毛 4丁目	—	—	—	—	—	—	—	—	—	—	—	—
玉川野毛 5丁目	—	—	—	—	—	—	—	—	—	—	—	—
玉川中町 1丁目	—	—	—	—	—	—	—	—	—	—	—	—
玉川中町 2丁目	—	—	—	—	—	—	—	—	—	—	—	—
玉川中町 1丁目	—	—	—	—	—	—	—	—	—	—	—	—
玉川中町 2丁目	—	—	—	—	—	—	—	—	—	—	—	—
玉川中町 3丁目	—	—	—	—	—	—	—	—	—	—	—	—
玉川中町 3丁目	73	23	14	36	32	12	10	10	41	11	4	26
玉川中町 4丁目	—	—	—	—	—	—	—	—	—	—	—	—
玉川瀬田町 1丁目	218	53	38	127	114	32	31	51	104	21	7	76
玉川瀬田町 1丁目	4	4	—	—	2	2	—	—	2	2	—	—
玉川瀬田町 2丁目	—	—	—	—	—	—	—	—	—	—	—	—
玉川瀬田町 3丁目	52	17	8	27	31	9	6	16	21	8	2	11
玉川瀬田町 4丁目	4	2	1	1	1	—	1	—	3	2	—	1
玉川瀬田町 5丁目	29	5	6	18	18	4	6	8	11	1	—	10
玉川瀬田町 6丁目	64	16	9	39	30	11	7	12	34	5	2	27
玉川瀬田町 1丁目	112	47	26	39	53	28	15	10	59	19	11	29
玉川瀬田町 2丁目	120	41	20	59	54	23	14	17	66	18	6	42
玉川瀬田町 3丁目	—	—	—	—	—	—	—	—	—	—	—	—
駒沢 3丁目	8	2	4	2	5	1	3	1	3	1	1	1
駒沢 4丁目	7	1	3	3	2	—	1	1	5	1	2	2
駒沢 5丁目	7	1	3	3	3	1	1	1	4	—	2	2
駒沢公園 1丁目	—	—	—	—	—	—	—	—	—	—	—	—
駒沢公園 1丁目	96	28	13	55	44	20	9	15	52	8	4	40
駒沢公園 2丁目	—	—	—	—	—	—	—	—	—	—	—	—
駒沢公園 3丁目	15	5	—	10	7	5	—	2	8	—	—	8
駒沢公園 4丁目	46	16	4	26	19	10	3	6	27	6	1	20
駒沢公園 5丁目	31	10	3	18	15	7	3	5	16	3	—	13
駒沢公園 6丁目	64	21	8	35	36	14	6	16	28	7	2	19
駒沢公園 7丁目	20	6	4	10	9	3	4	2	11	3	—	8
駒沢公園 8丁目	—	—	—	—	—	—	—	—	—	—	—	—
深新沢町 2丁目	—	—	—	—	—	—	—	—	—	—	—	—
深新沢町 1丁目	18	4	4	10	9	3	1	5	9	1	3	5
深新沢町 2丁目	11	2	5	4	7	1	3	3	4	1	2	1
深新沢町 3丁目	7	2	1	4	4	2	1	1	3	—	—	3
桜新町 1丁目	19	5	4	10	10	4	3	3	9	1	1	7
桜新町 2丁目	19	6	3	10	7	3	3	1	12	3	—	9
砧 地 区	4,037	1,322	657	2,058	2,017	734	443	840	2,020	588	214	1,218
成祖師 城谷町 1丁目	54	26	2	26	27	14	2	11	27	12	—	15
成祖師 城谷町 2丁目	332	112	54	166	171	69	33	69	161	43	21	97
船橋 1丁目	305	106	46	153	151	57	35	59	154	49	11	94
船橋 1丁目	73	10	13	50	34	7	7	20	39	3	6	30
船橋 2丁目	19	8	1	10	9	4	—	5	10	4	1	5
船橋 3丁目	13	5	2	6	9	4	2	3	4	1	—	3
船橋 4丁目	54	9	13	32	29	7	9	13	25	2	4	19
船橋 5丁目	17	5	7	5	10	3	5	2	7	2	2	3
船橋 6丁目	32	12	5	15	20	8	4	8	12	4	1	7
船橋 7丁目	16	6	1	9	7	4	—	3	9	2	1	6

# 農 家 人 口

町 丁 目	総 数				男				女			
	総 数	主として農業に従事する者	主として兼業に従事する者	その他	総 数	主として農業に従事する者	主として兼業に従事する者	その他	総 数	主として農業に従事する者	主として兼業に従事する者	その他
船廻八幡	10	3	1	6	5	2	—	3	5	1	1	3
橋沢山1丁目	274	110	37	127	141	58	20	63	133	52	17	64
橋沢山2丁目	9	6	—	3	5	4	—	1	4	2	—	2
橋沢山3丁目	2	2	—	—	1	1	—	—	1	1	—	—
八幡山	63	24	8	31	36	14	7	15	27	10	1	16
粕給鳥喜宇	132	56	10	66	59	28	8	23	73	28	2	43
谷田山	202	59	46	97	92	28	34	30	110	31	12	67
多奈見根	512	166	60	286	253	95	45	113	259	71	15	173
大鎌岡	718	235	120	363	362	127	81	154	356	108	39	209
蔵田本1丁目	281	92	51	138	149	51	34	64	132	41	17	74
蔵田本2丁目	341	92	85	164	172	49	57	66	169	43	28	98
蔵田本3丁目	187	63	40	84	90	35	21	34	97	28	19	50
岡砧	137	33	20	84	61	17	18	26	76	16	2	58
本町	—	—	—	—	—	—	—	—	—	—	—	—
本町	38	13	1	24	19	7	1	11	19	6	—	13
岡砧	6	1	1	4	2	1	1	—	4	—	—	4
本町	210	68	33	109	103	40	19	44	107	28	14	65

注・農家以外の農業事業体を除く。

## 第 8 表 年次別農家数および農家人口

(昭和39~44年)

年 次	農 家 数					農 家 人 口		
	総 数	専業農家	兼業農家 総 数	農業を主とする者	兼業を主とする者	数 総	男	女
昭和39年	1,352	539	813	319	494	8,271	4,085	4,186
40	1,320	540	780	312	468	7,723	3,803	3,920
41	1,297	531	766	305	461	7,730	3,854	3,876
42	1,277	539	738	319	419	7,326	3,633	3,693
43	1,252	452	800	370	430	7,070	3,500	3,570
44	1,222	423	799	291	508	6,937	3,435	3,502

注・農家以外の農業事業体を除く。

## 第 9 表 経営耕地面積・年間農産物販売額別農家数

(単位=戸)

区 分	総 数	販売なし(自家消費のみ)							
		3万円未満	3~10万円未満	10~30万円未満	30~50万円未満	50~75万円未満	75~100万円未満	100万円以上	
総 数	1,222	251	97	136	253	223	122	61	79
耕地なし	6	—	—	—	—	1	—	2	3
5アール未満	3	—	1	1	—	—	—	—	1
5~10アール未満	67	39	10	11	2	1	1	1	2
10~30アール未満	435	164	69	75	74	29	7	5	12
30~50アール未満	295	32	12	36	99	71	21	12	12
50~100アール未満	357	16	3	13	70	110	78	33	34
100~150アール未満	48	—	2	—	7	11	14	5	9
150~200アール未満	8	—	—	—	1	—	1	3	3
200アール以上	3	—	—	—	—	—	—	—	3

注・農家以外の農業事業体を除く。

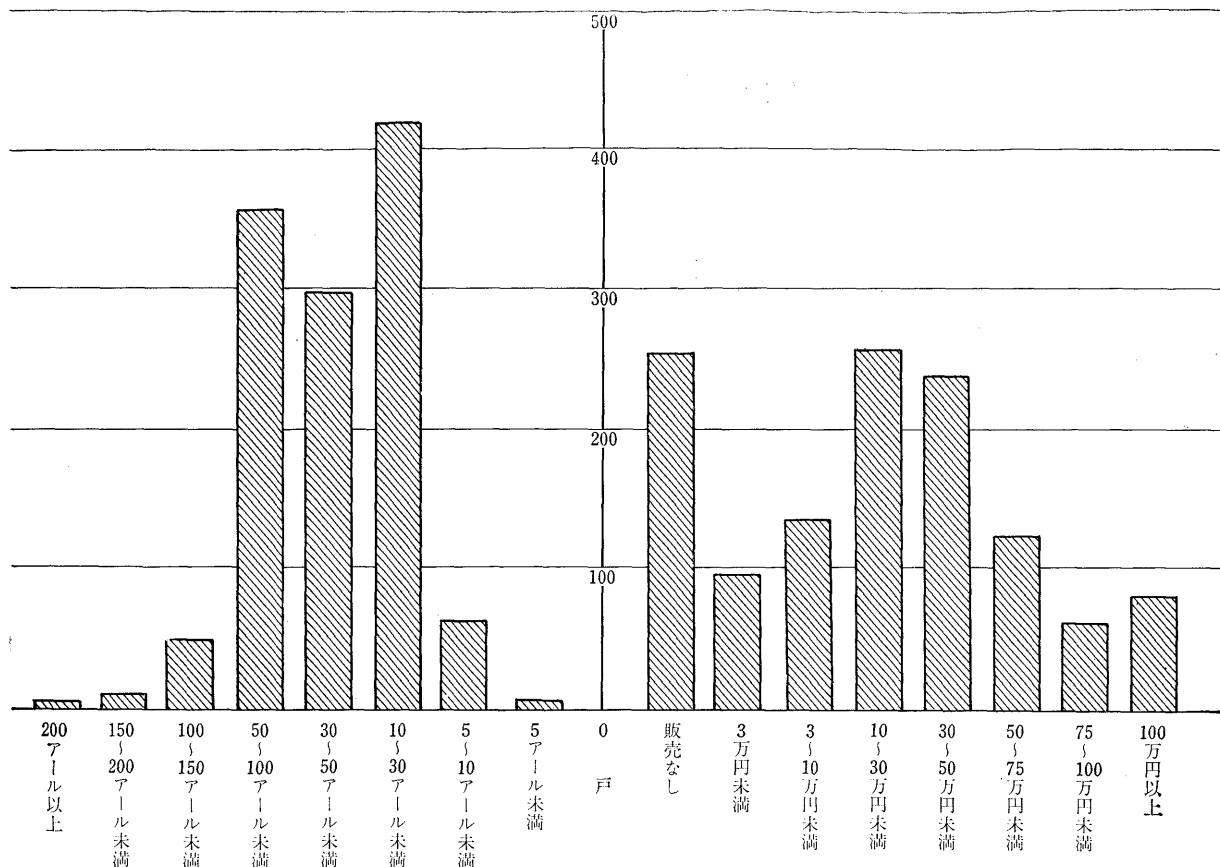
## 第 10 表 地域別主要家畜飼養頭羽数

(単位=頭 但し鶏=羽)

地 域	乳用牛	役肉用牛	豚	馬	めん羊	山 羊	うさぎ	鶏
総 数	163	3	2,154	—	—	—	—	57,018
本所地区	60	3	118	—	—	—	—	3,976
玉川地区	—	—	1,565	—	—	—	—	2,032
砧地区	103	—	471	—	—	—	—	51,610

第 2 図 経営耕地面積・年間農産物販売額別農家数

(第9表による)



第11-1表 地域別主要農機具所有台数 一人一

(単位=台)

地 域	動力噴霧機	動力散粉機	動力耕うん機		搾乳機	動力カッター	動力チョッパー	農用自動車
			大 型 (5馬力以上)	小 型 (5馬力未満)				
総 数	212	23	87	283	3	82	9	541
本 所 地 区	13	1	7	36	2	8	—	49
玉 川 地 区	49	10	33	53	—	13	1	124
砧 地 区	150	12	47	194	1	61	8	368

第11-2表 地域別主要農機具所有台数 一共有

(単位=台)

地 域	動力噴霧機	動力散粉機	動力耕うん機		搾乳機	動力カッター	動力チョッパー	農用自動車
			大 型 (5馬力以上)	小 型 (5馬力未満)				
総 数	10	1	41	24	—	19	—	6
本 所 地 区	—	—	—	—	—	—	—	—
玉 川 地 区	—	1	6	4	—	3	—	1
砧 地 区	10	—	35	20	—	16	—	5

第 12 表 地域別主要農用施設所有面積および基数

(単位=平方メートル 但しサイロ=基)

地 域	ガ ラ ス 室		ビニールハウス (大型トンネルを含む)		20平方メ ートル以上 の推肥舎	33平方メ ートル以上 の畜舎	33平方メ ートル以上 の鶏舎	蚕 室	サ イ ロ	
	加温設備 あり	加温設備 なし	加温設備 あり	加温設備 なし					大 型 (2×4m) 以 上	小 型 (2×4m) 未 満
総 数	10,259	1,626	4,896	39,961	1,066	11,296	10,771	—	6	7
本 所 地 区	264	29	—	45	95	821	394	—	6	—
玉 川 地 区	6,464	451	354	4,632	527	2,483	375	—	—	—
砧 地 区	3,531	1,146	4,542	35,284	444	7,092	10,002	—	—	7

第 13 表

地域別肥料および農薬購入額

(単位=千円)

地 域	総 額	肥 料	飼 料	農 薬
総 額	143,040	34,066	97,575	11,399
本 所 地 区	12,576	3,296	8,539	741
玉 川 地 区	14,704	8,822	2,466	3,416
砧 地 区	115,760	21,948	86,570	7,242

第 14 表

主要農作物収穫農家数および収穫面積

(単位=アール)

農作物種類	総 数		本 所 地 区		玉 川 地 区		砧 地 区	
	農 家 数	面 積	農家数	面 積	農家数	面 積	農家数	面 積
水陸稲	156	2,972	—	—	11	170	145	2,802
小裸麦	362	4,220	65	666	40	438	257	3,116
大麦	210	1,952	43	407	19	97	148	1,448
その他の麦類・雑穀	79	846	16	134	7	54	56	648
かばい	49	310	5	47	3	19	41	244
しょうゆ	362	1,222	63	228	59	212	240	782
乾燥大豆	813	3,469	112	460	213	775	488	2,234
未成熟大豆	15	48	1	7	2	3	12	38
あずき	221	1,356	14	45	45	193	162	1,118
えんどう	49	84	2	2	5	7	32	75
その他の豆類	74	139	12	28	20	20	42	91
とうもろこし	76	170	14	22	16	42	46	106
とうもろこし(トリア)	629	1,651	96	239	168	357	365	1,055
とうもろこし(トリア)	435	1,863	47	155	105	409	283	1,299
とうもろこし(トリア)	510	1,331	72	144	141	392	297	795
ろい	7	27	—	—	2	7	5	20
いちじく	31	45	2	6	1	1	28	38
その他の果菜類	48	67	2	2	14	17	32	48
だいこん	48	178	2	8	18	71	28	99
かぶ	704	2,549	108	373	184	588	412	1,588
かぶ	269	1,084	24	56	73	247	172	781
かぶ	102	159	14	47	16	16	72	96
かぶ	394	2,970	44	342	128	1,020	222	1,608
かぶ	656	2,325	108	443	119	332	429	1,550
かぶ	4	5	1	1	1	2	2	2
その他の根菜類	41	121	5	28	10	21	26	72
たまねぎ	51	110	5	37	13	33	33	40
たまねぎ	615	2,579	83	470	203	800	329	1,309
たまねぎ	273	627	16	22	38	64	219	541
たまねぎ	33	83	3	4	11	14	19	60
小松菜	788	7,119	120	898	230	1,966	438	4,255
その他のつげ	190	995	38	191	43	242	109	562
ほうれん草	660	9,165	99	1,217	176	1,629	385	6,316
ほうれん草	305	1,600	26	49	47	491	232	1,060
ほうれん草	242	1,367	18	78	52	213	172	1,076
とうもろこし	12	65	7	33	1	5	4	27
その他の葉菜類	4	5	1	2	—	—	3	3
その他の葉菜類	34	214	3	6	4	15	27	193
その他の葉菜類	110	850	3	10	27	164	80	676
ピーマン	351	2,530	56	350	121	880	174	1,300
ピーマン	19	30	—	—	13	11	6	19
ピーマン	3	23	—	—	—	—	3	23
ピーマン	6	56	—	—	2	7	4	49
ピーマン	5	45	—	—	—	—	5	45
ピーマン	16	246	1	1	—	—	15	245
その他の果樹類	18	378	1	5	1	2	16	371
その他の果樹類	17	32	1	3	6	12	10	17
その他の果樹類	—	—	—	—	—	—	—	—
その他の果樹類	1	30	—	—	—	—	1	30
その他の果樹類	2	6	—	—	1	5	1	1
その他の果樹類	—	—	—	—	—	—	—	—
造林用苗木	102	1,896	20	260	36	832	46	804
造林用苗木	56	1,795	1	1	7	217	48	1,577
牧草	11	876	1	120	—	—	10	856
刈草	4	214	—	—	—	—	4	214
切花	37	425	3	7	10	112	24	306
切花	20	260	1	5	4	47	15	208
鉢植え	25	130,120	2	5,000	10	86,360	13	38,760
観葉植物	10	82,380	1	1,000	6	67,350	3	14,130
庭園植木	99	274,806	19	52,955	49	55,137	31	166,714
し	6	12,230	3	9,242	1	1,444	2	1,544

注・※①の収穫面積は鉢数 ※②の収穫面積は本数 ※③の収穫面積はホダ木数

第 3 図

主要農作物の収穫農家数および収穫面積

(第14表による)

