

# 民 生

## 目 次

	頁		頁
第 1 表	年度・種類別被保護人員・生活保護費実世帯および実人員 ……180	第 1 図	種類別生活保護費 ……180
第 2 表	月次・労働状態別被保護世帯数 ……180	第 2 図	労働状態別被保護世帯 ……180
第 3 表	単併・家族人員別被保護世帯数 ……181	第 3 図	家族人員別被保護者人員 ……181
第 4 表	年令・男女別被保護者数 ……181	第 4 図	年令・男女別被保護者人員 ……181
第 5 表	月次・病類医療扶助人員 ……182	第 5 図	用途別生業資金貸付状況 ……184
第 6 表	月別身体障害者手帳交付台帳登録者数 ……182	第 6 図	科別工賃支払高 ……187
第 7 表	年度別公益質屋貸付および弁済状況 ……182		
第 8 表	年度・職業別公益質屋利用者数 ……182		
第 9 表	年度・種類別法律相談件数 ……183		
第 10 表	年度結婚相談件数 ……183		
第 11 表	年度・年令別結婚申込数 ……183		
第 12 表	年度・学歴別結婚申込数 ……183		
第 13 表	年度・職業別結婚申込数 ……183		
第 14 表	年度別生業資金貸付状況 ……184		
第 15 表	用途別生業資金貸付状況 ……184		
第 16 表	年令・男女別区立保育園園児数および保母数 ……184		
第 17 表	原因・両親関係別区立保育園園児数 ……184		
第 18 表	年令・男女別私立保育園園児数および保母数 ……185		
第 19 表	原因・両親関係別私立保育園園児数 ……185		
第 20 表	区立児童館利用者数 ……185		
第 21 表	授産場利用者の種類別状況 ……186		
第 22 表	年度・科別利用者数 ……186		
第 23 表	年度・科別工賃支払高 ……186		
第 24 表	月次・科別共同作業所利用者数および支払工賃 ……188		
第 25 表	年度別共同作業所利用者数 ……188		
第 26 表	月次・年令および在所期間別共同作業所利用者数 ……188		
第 27 表	年度・種類別福祉年金受給権者数 ……189		
第 28 表	年度・適用種類別拠出制国民年金被保険者数 ……189		
第 29 表	年度・種類別拠出制国民年金受給権者数 ……189		
第 30 表	年度・種類別拠出制国民年金現存被保険者数 ……189		
第 31 表	地域別国民健康保険者世帯数および人員 ……189		
第 32 表	年度別国民健康保険被保険者世帯数および人員 ……190		
第 33 表	給付割合別国民健康保険療養給付状況 ……190		
第 34 表	年度・種類別国民健康保険給付状況 ……190		

第 1 表

年度・種類別被保護人員・生

(単位=円)

年 度	総 数		生活扶助		住宅扶助		教育扶助		医 員
	人 員	金 額	人 員	金 額	人 員	金 額	人 員	金 額	
昭和39年度	12,581	302,450,284	5,932	234,642,439	3,165	49,062,338	1,344	11,704,041	2,155
40	11,445	686,885,168	4,440	237,728,825	3,674	54,991,301	1,126	11,335,275	2,184
41	11,388	730,459,400	4,289	257,708,255	3,476	62,672,284	940	10,848,220	2,660
42	11,407	823,044,024	4,262	286,259,702	3,431	69,906,466	933	11,213,190	2,759
43	11,211	934,769,014	4,071	306,191,717	3,397	74,568,046	911	10,559,873	2,812
4月	11,250	72,816,210	4,159	25,097,089	3,408	5,963,875	924	852,661	2,731
5	11,176	74,722,756	4,089	24,920,266	3,364	6,325,474	917	977,519	2,772
6	11,181	75,341,841	4,109	24,399,480	3,377	6,191,229	911	990,550	2,765
7	11,136	75,147,909	4,074	24,333,393	3,369	6,277,917	910	923,512	2,769
8	11,141	73,747,588	4,059	23,785,376	3,374	6,202,791	910	426,594	2,779
9	11,229	80,213,005	4,097	23,480,200	3,400	6,186,791	906	929,201	2,805
10	11,216	77,094,714	4,069	23,260,414	3,406	6,227,145	903	884,810	2,828
11	11,203	81,313,889	4,054	24,827,363	3,408	6,226,613	905	895,928	2,818
12	11,300	90,489,864	4,079	35,704,134	3,426	6,336,660	916	907,374	2,868
1	11,255	82,015,246	4,041	27,467,029	3,422	6,302,230	916	904,664	2,864
2	11,209	77,978,619	4,012	24,380,892	3,410	6,135,516	900	884,091	2,872
3	11,231	73,887,373	4,020	24,536,081	3,398	6,191,805	909	982,969	2,875

資料：厚生部福祉課

注・各年度の被保護者人員については各年度の月平均を表す。  
昭和39年度以前の医療扶助金額については窓口支払額の数を示す。

第 2 表

月次・労働状態別被保護世帯数

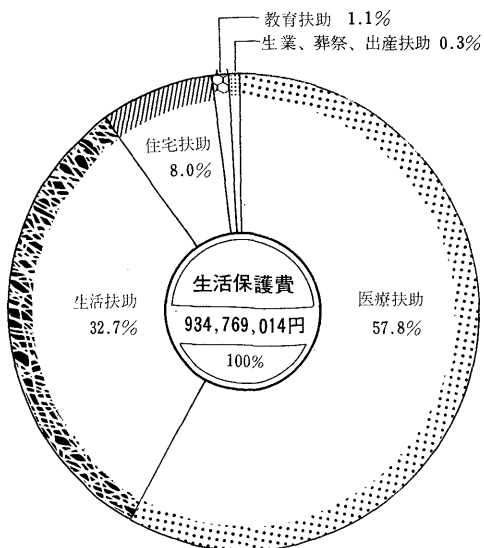
(昭和43年度)

月 次	総 数	世帯主が働いている世帯				世帯主は働いていないが世帯員が働いている世帯	働いている者のいない世帯
		常用労働者	日 雇	内 職	そ の 他		
昭和43年 4月	3,018	116	57	104	177	266	2,298
5	3,013	111	57	102	170	260	2,313
6	3,007	109	56	102	170	258	2,312
7	2,997	108	57	102	170	254	2,306
8	3,008	107	56	102	172	243	2,328
9	3,010	107	56	102	174	248	2,323
10	3,019	110	58	104	169	246	2,332
11	2,992	112	59	104	170	246	2,301
12	3,014	116	62	105	175	248	2,308
1	3,007	116	62	103	179	249	2,298
2	2,989	115	62	102	176	245	2,289
3	2,993	112	61	102	166	245	2,307

資料：厚生部管理課

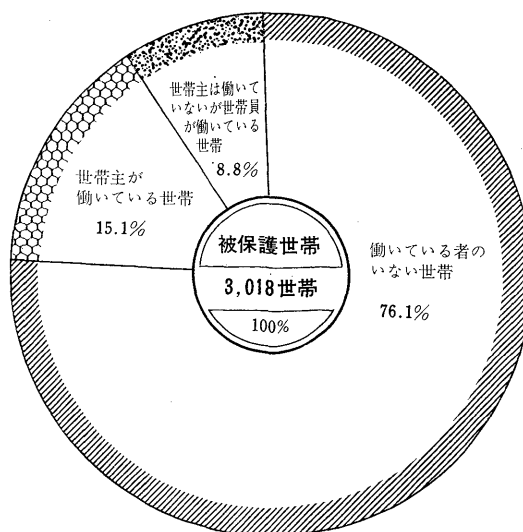
第1図 種類別生活保護費

(第1表による)



第2図 労働状態別被保護世帯

(第2表による)



# 活保護費実世帯および実人員

(昭和39~43年度)

療扶助	出産扶助		生業扶助		葬祭扶助		実世帯数	実人員
	金額	人員	金額	人員	金額	人員		
4,674,029	1	42,750	17	1,681,483	10	643,204	3,128	6,382
374,143,070	1	20,900	11	1,991,858	8	673,939	2,954	5,665
396,663,332	1	36,200	11	1,843,394	11	1,247,715	2,991	5,543
452,468,642	1	104,930	10	1,923,010	11	1,168,114	3,054	5,599
<b>540,927,245</b>	<b>1</b>	<b>54,800</b>	<b>8</b>	<b>1,237,654</b>	<b>11</b>	<b>1,229,679</b>	<b>3,006</b>	<b>5,445</b>
40,636,461	—	—	27	256,674	1	9,450	3,018	5,522
42,118,327	—	—	21	277,000	13	104,170	3,013	5,509
43,527,232	—	—	12	169,820	7	63,530	3,007	5,482
43,492,527	1	14,200	4	35,730	9	70,630	2,997	5,450
43,127,117	1	1,200	4	69,000	14	135,510	3,008	5,452
49,349,026	3	31,200	5	112,730	13	123,857	3,010	5,445
46,591,295	—	—	2	60,000	8	71,050	3,019	5,465
49,165,445	—	—	4	63,000	14	135,540	2,992	5,388
47,425,311	—	—	3	43,000	8	73,385	3,014	5,437
47,243,488	—	—	1	10,000	11	87,835	3,007	5,430
46,427,734	1	8,200	1	20,000	13	122,186	2,989	5,391
41,823,282	—	—	8	120,700	21	232,536	2,993	5,372

第3表 単併・家族人員別被保護世帯数

(昭和43年7月1日)

区分	総数	1人	2人	3人	4人	5人	6人	7人	8人以上
総数	2,887	1,870	464	263	157	75	35	21	2
単給世帯	858	809	33	6	5	2	2	1	0
併給世帯	2,029	1,061	431	257	152	73	33	20	2

第4表 年令・男女別被保護者数

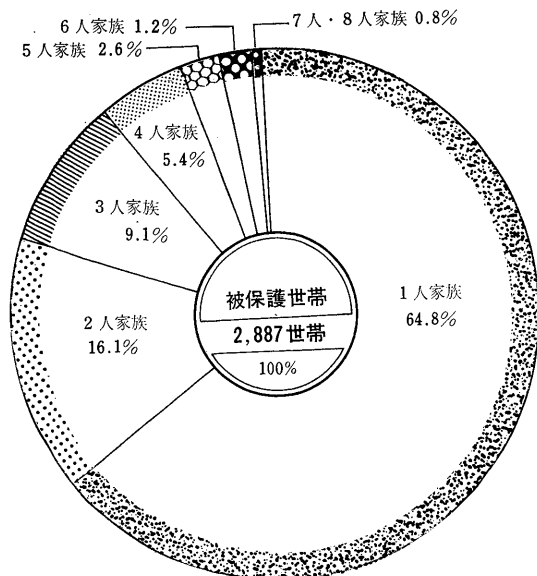
(昭和43年7月1日)

区分	総数	0~4才	5~9才	10~14才	15~19才	20~29才	30~39才	40~49才	50~59才	60~69才	70才以上
総数	4,940	258	340	461	264	299	656	780	637	617	628
男	2,111	127	173	234	140	121	287	298	273	241	217
女	2,829	131	167	227	124	178	369	482	364	376	411

資料：厚生部管理課

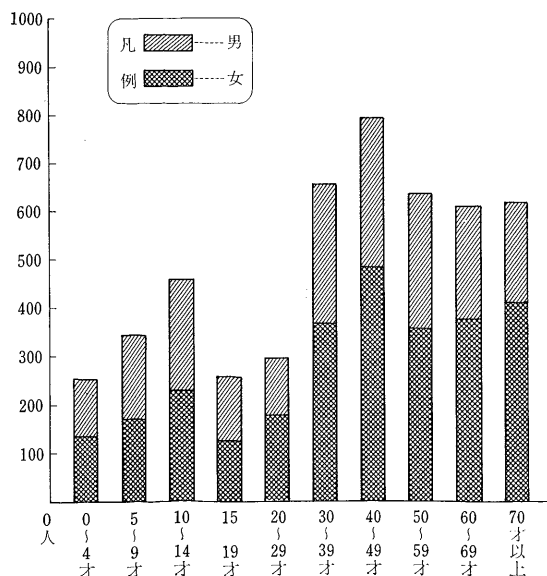
第3図 家族人員別被保護世帯

(第3表による)



第4図 年令・男女別被保護者

(第4表による)



第 5 表 月次・病類別医療扶助人員

(昭和43年度)

月次	総数	入 院						入 院 外					
		単 給			併 給			単 給			併 給		
		結核	精神病	その他	結核	精神病	その他	結核	精神病	その他	結核	精神病	その他
昭和43年4月	2,731	61	500	232	49	123	135	14	14	92	139	51	1,321
5	2,772	64	500	238	48	123	140	16	14	86	138	47	1,358
6	2,765	63	496	239	46	124	145	15	14	85	134	44	1,360
7	2,769	66	497	249	42	121	132	14	14	87	125	46	1,376
8	2,779	73	503	260	41	123	129	12	14	85	126	44	1,369
9	2,805	74	507	268	44	120	140	15	12	83	133	45	1,364
10	2,828	75	509	268	37	124	134	17	14	86	139	44	1,381
11	2,818	65	508	263	31	129	133	17	13	81	145	43	1,390
12	2,868	63	512	262	30	127	146	17	13	83	149	44	1,422
1	2,864	64	514	266	29	125	140	17	13	79	150	45	1,422
2	2,872	67	513	264	31	128	143	16	13	83	149	44	1,421
3	2,875	66	522	267	30	125	131	16	13	88	147	45	1,425

資料；厚生部管理課

第 6 表 月別身体障害者手帳交付台帳登録者数

(昭和43年度)

月次	総数	視覚障害	聴覚平衡機能	音声言語機能	し体不自由	内部障害
昭和43年4月	5,151	746	896	113	3,385	11
5	5,207	757	905	114	3,419	12
6	5,228	758	906	116	3,436	12
7	5,247	759	909	116	3,451	12
8	5,282	765	911	118	3,476	12
9	5,310	766	916	119	3,495	14
10	5,329	770	915	121	3,508	15
11	5,345	774	915	119	3,520	17
12	5,383	777	919	119	3,546	22
1	5,400	778	919	119	3,562	22
2	5,415	780	920	119	3,574	22
3	5,436	783	925	118	3,587	23

資料；厚生部管理課

第 7 表 年度別公益質屋貸付および弁済状況

(単位 金額=円)

(昭和39~43年度)

年 度	店舗数	貸 付			弁 済			利子収入
		口数	点数	金額	口数	点数	金額	
昭和39年度	4	11,982	26,158	41,304,000	12,425	25,925	40,388,000	4,052,000
40	4	12,380	26,681	46,194,000	12,120	25,610	44,260,000	4,333,000
41	4	11,734	24,831	48,543,000	11,924	25,299	47,639,000	4,949,000
42	4	10,695	22,361	48,632,000	10,777	22,776	47,860,000	5,022,000
43	4	9,878	21,478	50,732,500	10,108	21,492	49,865,700	5,384,980
4月	4	895	2,004	4,501,400	823	1,782	3,921,000	391,127
5	4	882	1,856	4,258,700	767	1,854	3,394,900	363,222
6	4	843	1,870	4,074,500	809	1,539	3,815,300	391,680
7	4	787	1,515	4,011,700	821	1,575	4,042,950	438,333
8	4	843	1,796	4,501,700	768	1,540	3,884,600	450,830
9	4	905	2,060	4,344,400	1,153	2,635	5,072,750	592,668
10	4	912	2,089	4,713,000	941	1,978	4,857,600	539,396
11	4	816	1,649	4,184,300	830	1,708	4,120,700	421,518
12	4	812	1,815	4,172,700	1,268	2,953	6,567,400	661,435
1	4	599	1,223	3,194,100	500	1,144	2,466,100	271,247
2	4	716	1,638	4,292,800	593	1,229	3,514,500	402,556
3	4	868	1,963	4,483,200	835	1,609	4,207,900	460,968

資料；厚生部管理課

第 8 表 年度・職業別公益質屋利用者数

(昭和39~43年度)

年 度	総 数	奉給生活者	商 工 業 者	農 業 者	その他の被用者	そ の 他
昭和39年度	10,636	6,894	896	—	341	2,588
40	12,380	7,940	1,062	1	268	3,109
41	11,734	7,416	1,065	—	186	3,067
42	10,695	6,525	1,066	—	165	2,939
43	9,878	5,770	1,049	—	143	2,916
4月	895	511	87	—	19	278
5	882	512	88	—	13	269
6	843	459	98	—	17	269
7	787	441	85	—	11	250
8	843	503	95	—	14	231
9	905	530	73	—	6	296
10	912	536	92	—	14	270
11	816	494	100	—	10	212
12	812	466	84	—	12	250
1	599	364	63	—	9	163
2	716	461	66	—	4	185
3	868	493	118	—	14	243

資料；厚生部管理課

第 9 表 年 度・種 類 別 法 律 相 談 件 数

(昭和39~43年度)

年 度	総 数	金 銭		家 屋		土 地		財 産		身 の 上		離 婚		税 金		そ の 他	
		男	女	男	女	男	女	男	女	男	女	男	女	男	女	男	女
昭和39年度	1,880	234	499	534	219	130	82	12	170								
40	1,257	190	319	271	161	18	85	11	202								
41	1,415	247	293	301	164	5	77	8	320								
42	2,150	351	449	551	293	55	123	20	308								
43	2,342	353	466	608	393	109	149	20	244								

資料；厚生部管理課

第 10 表 年 度 結 婚 相 談 件 数

(昭和39~43年度)

年 度	相 談			問 い 合 せ			申 込			紹 介	成 立
	総 数	男	女	総 数	男	女	総 数	男	女		
昭和39年度	3,168	1,305	1,863	1,478	683	795	499	160	339	478	25
40	3,253	1,388	1,865	1,758	893	865	461	170	291	904	64
41	5,544	2,636	2,908	1,346	677	669	386	167	219	794	64
42	3,317	1,487	1,830	1,361	646	715	481	187	294	368	30
43	3,408	1,604	1,804	1,677	881	796	471	186	285	294	31

資料；厚生部管理課

第 11 表 年 度・年 令 別 結 婚 申 込 数

(昭和39~43年度)

年 度	総 数			満20才以下		21~25才		26~30才		31~35才		36~40才		41~45才		46~60才		61才以上	
	総 数	男	女	男 女		男 女		男 女		男 女		男 女		男 女		男 女		男 女	
				男	女	男	女	男	女	男	女	男	女	男	女	男	女	男	女
昭和39年度	499	160	339	—	1	9	66	58	125	51	87	22	37	13	16	7	7	—	—
40	461	170	291	—	1	5	55	70	93	39	78	31	47	13	9	9	8	3	—
41	386	167	219	—	1	5	40	51	79	51	60	26	29	14	6	15	4	5	—
42	481	187	294	—	2	5	63	55	109	61	61	27	39	18	11	19	9	2	—
43	471	186	285	—	—	7	59	60	106	57	74	30	25	16	15	11	6	5	—

資料；厚生部管理課

第 12 表 年 度・学 歴 別 結 婚 申 込 数

(昭和39~43年度)

年 度	小 学 校 卒		中 学 校 卒		旧中・女卒		高 校 卒		専 短 卒		大 学 卒		旧大学卒		そ の 他	
	男	女	男	女	男	女	男	女	男	女	男	女	男	女	男	女
昭和39年度	16	20	12	38	27	27	52	173	8	40	40	23	—	—	5	18
40	16	12	24	43	25	59	40	124	20	25	27	13	10	1	8	14
41	13	2	22	19	25	43	48	113	15	24	35	7	4	—	5	11
42	2	1	36	35	15	32	56	141	20	52	47	19	2	3	9	11
43	1	2	55	35	13	12	53	149	12	47	46	36	6	—	—	4

資料；厚生部管理課

注・昭和40年度より短大卒・専短卒に大学卒は旧大卒に分けられた。

第 13 表 年 度・職 業 別 結 婚 申 込 数

(昭和39~43年度)

年 度	会 社 員		教 育 者		銀 行 員		医 療 業		公 務 員		工 業		商 業		そ の 他	
	男	女	男	女	男	女	男	女	男	女	男	女	男	女	男	女
昭和39年度	76	132	8	10	2	10	2	17	16	12	14	3	21	36	21	119
40	94	134	12	10	2	8	1	9	14	16	3	—	16	19	28	95
41	89	112	5	9	1	7	2	10	21	13	6	—	22	12	21	56
42	97	123	8	20	3	6	—	12	23	15	9	—	18	19	29	99
43	85	110	6	21	3	7	—	14	18	12	18	5	16	1	40	115

資料；厚生部管理課

年度別生業資金貸付状況

(昭和39~43年度)

年 度	貸付人員	貸付金額	返還期限到来額			返 還 額			返還率 (%)	未 返 還 額		
			総 額	元 金	利 子	総 額	元 金	利 子		総 額	元 金	利 子
昭和39年度	44	4,200	4,317	4,017	300	3,130	2,884	246	71.6	1,370	1,316	54
40	55	6,740	5,586	5,007	579	4,038	3,700	338	72.3	3,281	3,040	241
41	63	8,000	4,254	3,820	434	2,964	2,649	315	69.7	5,470	5,352	118
42	73	10,000	2,827	2,500	327	2,265	2,014	251	80.1	8,062	7,986	76
43	93	14,850	502	450	52	146	127	19	55.7	14,622	14,597	25

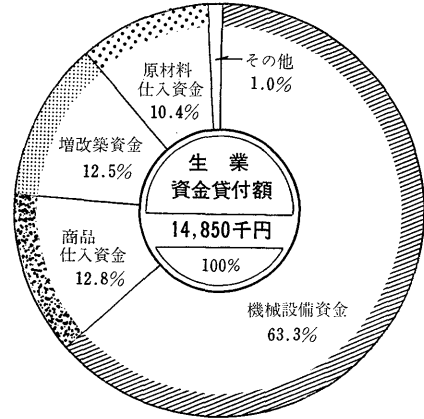
資料；厚生部福祉課  
注・返還率 =  $\frac{\text{返還総額}}{\text{返還期限到来総額}} \times 100$

第15表 用途別生業資金貸付状況

(単位=千円) (昭和43年度)

区 分	総 額	機械設備	商品仕入	増改築	原材料仕入	その他
金 額	14,850	9,400	1,900	1,850	1,550	150
割 合 (%)	100	63.3	12.8	12.5	10.4	1.0

資料；厚生部福祉課



第 5 図 用途別生業資金貸付状況 →

(第15表による)

第 16 表 年令・男女別区立保育園園児数および保母数

(昭和44年12月1日)

保 育 園	総 数	数		1 才		2 才		3 才		4 才		5 才		6 才		保 母
		男	女	男	女	男	女	男	女	男	女	男	女	男	女	
総 数	1,882	1,007	875	36	27	119	100	178	167	287	234	241	204	146	143	201
池尻谷	95	51	44	3	2	4	9	7	11	14	5	18	11	5	6	11
世田谷	118	75	43	1	—	7	4	15	7	21	11	21	11	10	10	10
田桜	100	50	50	1	3	6	6	8	5	12	16	14	12	9	8	10
弦豪	95	57	38	2	—	11	2	15	20	17	9	8	4	4	3	11
徳北	38	17	21	—	—	2	2	2	3	8	6	3	5	2	5	5
下北	97	53	44	4	2	5	3	10	5	15	9	11	14	8	11	10
梅丘	100	50	50	2	3	6	7	5	11	21	8	10	12	6	9	11
上北	40	18	22	—	—	1	—	1	2	5	13	4	5	7	2	5
駒上	100	48	52	3	—	3	7	7	8	14	12	11	16	10	9	10
上馬	75	39	36	—	—	4	5	6	6	6	7	13	11	10	7	7
奥馬	79	37	42	8	6	4	4	8	15	8	7	6	7	3	3	12
奥西	65	43	22	—	1	6	—	8	2	14	12	8	5	7	2	6
奥川	80	41	39	1	—	10	10	6	14	14	9	7	5	3	1	10
奥賀	40	13	27	2	—	2	2	—	4	5	9	2	8	2	4	5
新町	100	59	41	3	1	6	6	12	6	13	17	15	7	10	4	11
新町	99	46	53	—	2	5	6	9	10	16	13	13	13	3	9	10
碓嶮	60	39	21	2	—	6	—	5	3	11	10	10	5	5	3	6
八幡	40	27	13	—	1	2	2	6	1	7	5	5	3	7	1	5
山花	90	41	49	2	2	4	5	12	8	5	9	11	12	7	13	10
山北	74	38	36	—	2	3	5	4	6	14	12	11	4	6	7	7
山見	97	45	52	—	2	7	9	11	5	15	15	9	13	3	8	9
山蔵	100	57	43	—	—	4	4	9	12	19	7	18	10	7	10	10
大蔵	100	63	37	2	—	11	2	12	3	13	13	13	11	12	8	10

資料；厚生部管理課

第 17 表 原因・両親関係別区立保育園園児数

(昭和44年12月1日)

保 育 園	総 数	原 因						両 親 関 係				生活保護 法該当者			
		母 の 労 働			そ の 他			総 数	両親あり	両親なし	父のみ		母のみ		
		外 勤	自 営	内 職	その他	看 護	疾病							出産	環境不良
総 数	1,882	1,235	324	209	11	23	57	5	18	1,882	1,694	2	16	170	70
池尻谷	95	69	12	8	—	1	3	—	2	95	90	—	2	3	2
世田谷	118	82	23	9	—	1	1	—	2	118	101	1	1	15	4
田桜	100	68	14	13	3	—	1	—	1	100	94	—	1	5	3
弦豪	95	56	16	9	—	—	10	—	4	95	85	1	1	8	3
徳北	38	21	13	4	—	—	—	—	—	38	33	—	1	4	—
下北	97	69	17	5	—	1	2	—	3	97	81	—	3	13	2
梅丘	100	61	11	23	—	3	2	—	—	100	84	—	1	15	13
上北	40	28	7	4	—	—	1	—	—	40	40	—	—	—	1
駒上	100	88	6	6	—	—	—	—	—	100	73	—	—	27	13
上馬	75	45	19	10	1	—	—	—	—	75	69	—	1	5	—
奥馬	79	61	12	3	3	—	—	—	—	79	73	—	1	5	2
奥西	65	38	18	7	—	1	1	—	—	65	59	—	—	6	1
奥川	80	54	17	1	2	2	4	—	—	80	77	—	—	3	3
奥賀	40	22	3	6	—	3	6	—	—	40	35	—	—	5	2
新町	100	62	26	10	—	1	1	—	—	100	90	—	—	10	—
新町	99	66	26	6	—	1	—	—	—	99	91	—	—	8	—
碓嶮	60	38	9	8	—	1	2	—	2	60	55	—	1	4	—
八幡	40	31	6	2	—	—	1	—	—	40	37	—	—	3	3
山花	90	61	8	9	—	2	6	4	—	90	87	—	—	3	5
山北	74	48	16	4	—	1	3	—	2	74	70	—	—	4	1
山見	97	65	3	23	—	—	6	—	—	97	88	—	2	7	1
山蔵	100	44	23	20	—	5	7	1	—	100	93	—	—	7	9
大蔵	100	58	19	19	2	—	—	—	2	100	89	—	1	10	2

資料；厚生部管理課

第 18 表 年令・男女別私立保育園園児数および保母数

(昭和44年12月1日)

保 育 園	総 数			0 才		1 才		2 才		3 才		4 才		5 才		6 才		保 母
	総数	男	女	男	女	男	女	男	女	男	女	男	女	男	女	男	女	
総 数	1,598	815	783	11	15	33	28	78	72	132	114	198	222	241	198	122	134	148
雀のお宿	50	28	22	—	—	—	—	2	—	—	3	13	10	6	6	7	3	5
乳香園	60	24	36	—	—	—	—	—	1	5	4	4	13	9	13	6	5	4
春明丘	47	25	22	—	2	3	3	7	3	1	4	5	4	7	3	2	3	5
桜丘	100	56	44	—	—	—	—	—	2	10	8	16	13	15	12	15	9	7
北沢	95	52	43	—	—	1	2	7	4	11	12	12	11	14	11	7	3	8
早苗	50	32	18	—	—	—	—	—	—	1	1	17	8	13	5	1	4	4
ひばり	60	32	28	2	3	6	5	10	7	6	5	3	4	5	—	—	4	12
鳩ポポの家	180	98	82	—	—	—	—	5	5	23	17	28	26	41	34	1	—	11
おともだち	100	52	48	2	3	6	4	6	10	5	1	8	8	14	10	11	12	10
おなご	160	85	75	6	7	10	7	11	14	19	14	17	12	14	10	8	11	23
おなご	60	31	29	—	—	—	—	—	—	2	1	9	8	10	8	10	12	5
おなご	92	48	44	—	—	5	4	3	5	3	1	11	15	13	7	13	12	8
おなご	130	61	69	—	—	—	—	8	5	16	10	13	20	18	16	6	18	9
おなご	50	21	29	—	—	—	—	3	2	4	6	4	8	7	10	3	3	5
おなご	92	36	56	—	—	—	—	3	2	6	8	9	17	14	19	4	10	7
おなご	50	21	29	—	—	—	—	1	—	2	3	2	10	10	9	6	7	4
おなご	69	38	31	—	—	1	—	3	4	5	4	10	10	10	6	9	7	6
おなご	—	—	—	—	—	—	—	—	—	—	—	—	—	—	—	—	—	—
おなご	93	46	47	—	—	—	—	3	4	8	7	11	15	15	11	9	10	7
おなご	60	29	31	1	—	1	3	6	4	5	5	6	10	6	8	4	1	8

資料；各私立保育園  
注・デージー保育園は42年2月より休園中。

第 19 表 原因・両親関係別私立保育園園児数

(昭和44年12月1日)

保 育 園	原 因										両 親 関 係				生活保護 法該当者		
	総 数	母 の 労 働				そ の 他						総 数	両親あり	両親なし		父のみ	母のみ
		外 勤	自 営	内 職	その他	看護	疾病	出産	環境	不良	その他						
総 数	1,598	867	346	259	55	15	21	10	25	1,598	1,520	—	12	66	16		
雀のお宿	50	31	10	4	3	—	—	—	2	50	41	—	2	7	—		
乳香園	60	26	13	15	6	—	—	—	—	60	58	—	—	2	—		
春明丘	47	32	10	3	—	1	—	—	—	47	43	—	—	4	—		
桜丘	100	61	21	10	—	5	3	—	—	100	93	—	1	6	—		
北沢	95	52	32	21	7	2	1	—	1	95	87	—	1	7	4		
早苗	50	18	15	13	—	1	3	—	—	50	50	—	—	—	—		
ひばり	60	50	9	1	—	—	—	—	—	60	58	—	—	2	—		
鳩ポポの家	180	54	36	45	14	4	5	10	12	180	172	—	1	7	5		
おともだち	100	84	3	11	—	—	—	—	2	100	91	—	4	5	3		
おなご	160	146	14	—	—	—	—	—	—	160	154	—	—	6	—		
おなご	60	36	22	—	—	—	2	—	—	60	60	—	—	—	—		
おなご	92	44	25	10	12	—	—	—	1	92	89	—	1	2	—		
おなご	130	40	35	48	6	—	—	—	—	130	125	—	—	5	—		
おなご	50	23	16	9	—	—	—	—	—	50	46	—	—	4	1		
おなご	92	49	23	12	4	1	3	—	—	92	89	—	—	3	—		
おなご	50	25	17	8	—	—	—	—	—	50	48	—	—	2	1		
おなご	69	38	19	10	2	—	—	—	—	69	65	—	1	3	2		
おなご	—	—	—	—	—	—	—	—	—	—	—	—	—	—	—		
おなご	93	41	16	29	—	—	—	—	7	93	92	—	—	1	—		
おなご	60	38	10	10	1	1	—	—	—	60	59	—	1	—	—		

資料；各私立保育園  
注・デージー保育園は40年2月より休園中。

第 20 表 区立児童館利用者数

(昭和43年度)

年 度	総 数			中 学 生		小 学 生		未 就 学 児 童		そ の 他	
	総 数	池 尻	等々力	池 尻	等々力	池 尻	等々力	池 尻	等々力	池 尻	等々力
昭和43年度	103,163	58,158	45,005	3,232	2,446	28,462	23,236	15,771	11,162	10,693	8,161
4月	4,521	3,989	532	195	22	2,023	258	1,067	140	704	112
5	13,287	6,290	6,997	468	205	2,698	3,972	1,761	1,624	1,363	1,196
6	10,777	5,592	5,185	326	214	2,489	2,524	1,639	1,395	1,138	1,052
7	10,423	6,030	4,393	386	328	2,943	1,996	1,642	1,217	1,059	852
8	9,488	4,419	5,069	617	459	2,491	2,316	933	1,303	378	991
9	8,966	4,703	4,263	173	207	2,489	2,057	1,247	1,150	794	849
10	9,167	5,379	3,788	181	199	2,399	1,965	1,522	958	1,277	666
11	7,942	4,234	3,708	197	127	2,208	2,081	1,079	871	750	629
12	7,453	4,622	2,831	156	185	2,195	1,613	1,334	598	937	435
1	5,526	3,447	2,079	123	97	1,689	1,129	979	500	656	353
2	7,302	4,643	2,659	147	163	2,461	1,394	1,203	633	832	469
3	8,311	4,810	3,501	263	240	2,377	1,931	1,365	773	805	557

資料；厚生部管理課

第 21 表 授産場利用者の種類別状況

(昭和43年度)

四 半 期	総 数			身体障害者 精神薄弱者			60才 以上			生活保護 受 給 者			同一世帯に介護を要する心身障害者 65才以上の老人病弱者を抱えている者			病弱のため一般の企業に就労が不能の者			就労困難な50才以上の女子			そ の 他		
	総数	場内	居宅	総数	場内	居宅	総数	場内	居宅	総数	場内	居宅	総数	場内	居宅	総数	場内	居宅	総数	場内	居宅	総数	場内	居宅
第1四半期	371	66	305	3	—	3	47	—	47	2	—	2	134	7	127	31	6	25	31	31	—	123	22	101
第2四半期	291	59	232	3	1	2	39	—	39	4	—	4	102	5	97	20	5	15	27	27	—	96	21	75
第3四半期	272	61	211	2	1	1	49	25	24	—	—	—	108	9	99	31	10	21	24	6	18	58	10	48
第4四半期	256	61	195	7	2	5	40	23	17	—	—	—	102	9	93	28	11	17	27	7	20	52	9	43

資料；南部授産事業所

注・世田谷授産事業所では昭和42年4月以降作業をしていない。

第 22 表 年 度 ・ 科 別

年 度	総 数				世 田 谷 授 産 場				用
	総 数	ミシン科	手工芸科	簡易科	総 数	ミシン科	手工芸科	簡易科	総 数
昭和39年度	7,073	1,234	3,020	2,819	2,292	541	865	886	1,655
40	6,766	1,187	3,097	2,482	2,016	464	847	705	1,633
41	7,017	1,233	3,088	2,696	1,987	409	997	581	1,364
42	4,384	695	1,724	1,965	—	—	—	—	1,719
43	3,163	482	1,247	1,434	—	—	—	—	1,236
4 年	262	43	104	115	—	—	—	—	106
5	267	44	105	118	—	—	—	—	114
6	262	44	107	111	—	—	—	—	112
7	270	45	106	119	—	—	—	—	112
8	248	38	102	110	—	—	—	—	100
9	267	46	106	120	—	—	—	—	102
10	264	31	104	121	—	—	—	—	101
11	271	39	105	128	—	—	—	—	101
12	272	37	106	129	—	—	—	—	101
1	264	38	100	126	—	—	—	—	99
2	260	39	102	119	—	—	—	—	93
3	256	38	100	118	—	—	—	—	95

資料；南部授産事業所

注・世田谷授産事業所では昭和42年4月以降作業をしていない。

第 23 表 年 度 ・ 科 別

(単位=千円)

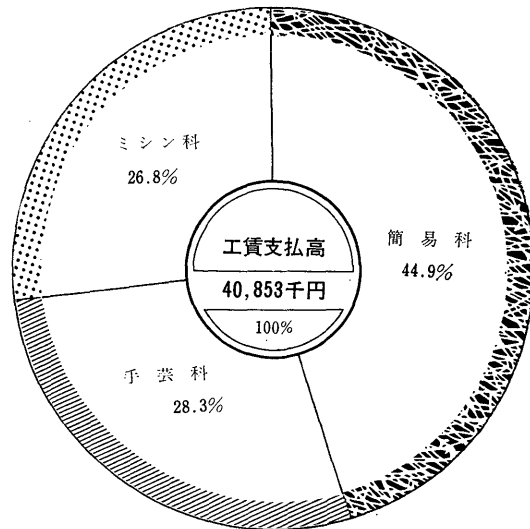
年 度	総 額				世 田 谷 授 産 場				用
	総 額	ミシン科	手工芸科	簡易科	総 額	ミシン科	手工芸科	簡易科	総 額
昭和39年度	49,326	11,390	17,108	20,828	17,634	5,480	4,009	8,145	12,764
40	47,151	12,107	15,220	19,824	16,429	4,922	4,189	7,308	13,340
41	40,879	10,268	11,541	19,070	13,381	3,787	3,688	5,906	9,836
42	37,461	9,212	10,514	17,735	—	—	—	—	20,444
43	40,853	10,936	11,568	18,349	—	—	—	—	19,692
4 月	3,213	998	1,016	1,199	—	—	—	—	1,587
5	3,626	1,056	1,109	1,461	—	—	—	—	1,845
6	3,383	962	795	1,626	—	—	—	—	1,645
7	3,392	1,081	946	1,365	—	—	—	—	1,677
8	2,946	799	876	1,271	—	—	—	—	1,640
9	3,658	987	976	1,695	—	—	—	—	1,822
10	4,138	999	1,141	1,998	—	—	—	—	1,972
11	3,809	822	1,140	1,847	—	—	—	—	1,789
12	3,512	852	914	1,746	—	—	—	—	1,718
1	2,454	571	807	1,076	—	—	—	—	1,051
2	3,405	923	965	1,517	—	—	—	—	1,501
3	3,317	886	883	1,548	—	—	—	—	1,445

資料；南部授産事業所

注・世田谷授産事業所では昭和42年4月以降作業をしていない。



第 6 図  
科 別 工 賃 支 払 高  
(第23表による)



利 用 者 数

(昭和39~40年度)

賀 授 産 場			玉 川 授 産 場			奥 沢 授 産 場				
ミシン科	手工芸科	簡易科	総 数	ミシン科	手工芸科	簡易科	総 数	ミシン科	手工芸科	簡易科
217	562	876	2,327	327	1,221	779	799	149	372	278
262	679	692	2,046	211	1,127	708	1,071	250	444	377
242	465	657	2,232	273	945	1,014	1,434	309	681	444
307	632	780	1,685	218	629	838	980	170	463	347
<b>240</b>	<b>460</b>	<b>536</b>	<b>1,366</b>	<b>141</b>	<b>604</b>	<b>621</b>	<b>561</b>	<b>101</b>	<b>183</b>	<b>277</b>
21	40	45	108	11	49	48	48	11	15	22
22	41	51	109	12	49	48	44	10	15	19
22	42	48	104	13	49	42	46	9	16	21
24	40	48	107	12	47	48	51	9	19	23
18	40	42	105	11	48	46	43	7	14	22
20	39	43	118	12	50	56	47	9	17	21
20	37	44	119	11	52	56	44	8	15	21
18	36	47	120	11	53	56	50	9	16	25
17	38	46	124	12	53	59	47	8	15	24
19	35	45	122	12	54	56	43	7	11	25
20	35	38	119	12	54	53	48	7	13	28
19	37	39	111	12	46	53	50	7	17	26

工 賃 支 払 高

(昭和39~43年度)

賀 授 産 場			玉 川 授 産 場			奥 沢 授 産 場				
ミシン科	手工芸科	簡易科	総 額	ミシン科	手工芸科	簡易科	総 額	ミシン科	手工芸科	簡易科
2,427	3,582	6,755	15,329	2,633	7,820	4,876	3,599	850	1,697	1,052
2,553	3,749	7,038	12,966	2,840	6,051	4,075	4,426	1,792	1,231	1,403
2,007	2,438	5,391	12,639	2,362	4,052	6,225	5,023	2,112	1,363	1,548
5,652	4,706	10,086	12,900	2,179	4,611	6,110	4,117	1,381	1,197	1,539
<b>6,360</b>	<b>4,091</b>	<b>9,241</b>	<b>16,848</b>	<b>2,987</b>	<b>6,715</b>	<b>7,166</b>	<b>4,313</b>	<b>1,609</b>	<b>762</b>	<b>1,942</b>
543	352	692	1,282	283	593	406	344	172	71	101
600	406	839	1,433	279	633	521	348	177	70	101
516	325	804	1,389	283	401	705	349	163	69	117
641	335	701	1,373	309	540	524	342	131	71	140
532	397	711	1,078	198	444	436	228	69	35	124
584	354	884	1,431	240	569	622	405	163	53	189
592	351	1,029	1,764	285	721	758	402	122	69	211
447	362	980	1,600	243	689	668	420	132	89	199
523	386	809	1,448	229	464	755	346	100	64	182
369	201	481	1,104	104	561	439	299	98	45	156
542	312	647	1,495	232	594	669	409	149	59	201
471	310	664	1,451	282	506	663	421	133	67	221

第 24 表 月次・科別共同作業所利用者数および支払工賃

(昭和43年度)

月 次	支払工賃	場 内				場 外					
		総 数		ミシン縫裁料		紙函加工料		ミシン縫裁料		紙函加工料	
		人員	支払工賃	人員	支払工賃	人員	支払工賃	人員	支払工賃	人員	支払工賃
昭和43年度	5,851,482	502	5,698,602	354	3,018,670	148	2,679,932	12	152,880	—	—
4月	475,231	47	460,811	32	227,120	15	233,691	1	14,420	—	—
5	511,819	48	497,899	34	250,620	14	247,279	1	13,920	—	—
6	513,722	45	499,292	31	242,220	14	257,072	1	14,430	—	—
7	531,016	45	515,656	33	316,940	12	198,716	1	15,360	—	—
8	432,993	42	425,283	31	247,190	11	178,093	1	7,710	—	—
9	511,868	42	498,908	30	244,000	12	254,908	1	12,960	—	—
10	493,629	41	480,619	30	249,320	11	231,299	1	13,010	—	—
11	521,865	38	507,315	27	298,150	11	209,165	1	14,550	—	—
12	482,763	39	467,203	27	219,400	12	247,803	1	15,560	—	—
1	422,712	38	414,142	27	215,090	11	199,052	1	8,570	—	—
2	489,741	39	474,201	26	242,890	13	231,311	1	15,540	—	—
3	464,123	38	457,273	26	265,730	12	191,543	1	6,850	—	—

資料：世田谷・北沢共同作業所

注・人員は工賃を支払った者のみ。

第 25 表 年度別共同作業所利用者数

(昭和39～43年度)

年 度	総 数	場 内					場 外
		総 数	要 保 護 者	身 体 障 害 者	未 亡 人	そ の 他 の 利 用 者	
昭和39年度	432	417	—	1	114	302	15
40	897	882	—	—	93	789	15
41	713	699	—	24	85	590	14
42	657	646	—	24	84	538	11
43	514	502	—	24	83	395	12
4月	48	47	—	2	6	39	1
5	49	48	—	2	6	40	1
6	46	45	—	2	6	37	1
7	46	45	—	2	6	37	1
8	43	42	—	2	7	33	1
9	43	42	—	2	7	33	1
10	42	41	—	2	7	32	1
11	39	38	—	2	7	29	1
12	40	39	—	2	7	30	1
1	39	38	—	2	8	28	1
2	40	39	—	2	8	29	1
3	39	38	—	2	8	28	1

資料：世田谷・北沢共同作業所

注・人員は工賃を支払った者のみ。

第 26 表 月次年令および在所期間別共同作業所利用者数

(昭和43年度)

月 次	年 令 別				在 所 期 間 別						利 用 者 工 賃 (日額)					
	総 数	25才以下	26～39才	40才以上	総 数	1ヶ月未満	1ヶ月～6ヶ月未満	6ヶ月～1年未満	1年～2年未満	2年以上	最 高		最 低		平 均	
											世田谷	北 沢	世田谷	北 沢	世田谷	北 沢
昭和43年度	526	71	157	298	526	5	106	92	104	219	1,341	1,663	236	218	693	692
4月	48	8	15	25	48	—	15	8	9	16	986	1,835	283	220	698	702
5	49	8	15	26	49	2	14	8	9	16	1,240	1,112	123	185	694	464
6	46	7	12	27	46	—	14	6	7	19	1,136	3,573	199	187	637	684
7	46	7	13	26	46	—	15	3	9	19	1,260	998	349	158	649	579
8	44	6	13	25	44	—	14	1	9	20	1,344	1,866	192	246	579	797
9	43	6	14	23	43	1	15	1	8	18	1,867	1,507	222	318	776	750
10	43	6	14	23	43	—	3	13	8	19	1,246	1,100	260	158	699	670
11	41	5	13	23	41	—	3	13	8	17	1,432	1,386	411	91	814	736
12	41	5	12	24	41	—	4	13	8	16	1,632	1,858	171	150	724	689
1	42	5	12	25	42	—	3	12	9	18	1,496	1,454	299	181	753	753
2	43	5	12	26	43	2	3	10	9	19	1,409	1,774	132	378	648	797
3	40	3	12	25	40	—	3	4	11	22	1,049	1,500	186	350	642	701

資料：世田谷・北沢共同作業所

第 27 表 年度・種別別福祉年金受給権者数

(昭和39～43年度)

年 度	総 数				全 部 支 給				一 部 支 給				全 部 支 給 停 止			
	総 数	老令福 祉年金	障害福 祉年金	母子福 祉年金	総 数	老令福 祉年金	障害福 祉年金	母子福 祉年金	総 数	老令福 祉年金	障害福 祉年金	母子福 祉年金	総 数	老令福 祉年金	障害福 祉年金	母子福 祉年金
昭和39年度	9,270	8,409	548	313	5,185	4,456	466	263	898	893	2	3	3,187	3,060	80	47
40	9,315	8,427	643	244	4,935	4,192	548	195	931	926	2	3	3,449	3,309	93	47
41	9,243	8,446	666	130	4,709	4,049	572	88	1,005	1,000	2	3	3,529	3,397	92	40
42	8,954	8,096	713	145	5,164	4,434	619	111	1,023	1,022	1	—	2,767	2,640	93	34
43	10,351	9,551	721	79	6,077	5,422	605	50	1,360	1,356	3	1	2,914	2,773	113	28

資料；厚生部国民年金課

第28表 年度・適用種別別拠出制  
国民年金被保険者数

(昭和39～43年度)

年 度	総 数		強 制 適 用		任 意 適 用	
	適用数	累 計	適用数	累 計	適用数	累 計
昭和39年度	14,699	117,928	13,567	95,048	1,132	22,880
40	22,229	140,159	21,493	116,543	736	23,616
41	8,083	148,242	6,023	122,566	2,060	25,676
42	7,631	155,871	5,135	127,701	2,496	28,172
43	7,081	162,952	4,835	132,536	2,246	30,418

資料；厚生部国民年金課

注・昭和35年10月より拠出制国民年金発足転入転出種別変更  
喪失死亡等の増減は含まない。

第29表 年度・種別別拠出制国民  
年金受給権者数

(昭和39～43年度)

年 度	総 数	障害年金	母子年金	遺児年金	死亡一時金
昭和39年度	125	—	46	—	79
40	205	1	107	9	88
41	273	5	143	12	113
42	329	10	179	11	129
43	382	12	205	14	151

資料；厚生部国民年金課

第 30 表 年度・種別別拠出制国民年金現存被保険者数

(昭和39～43年度)

年 度	総 数				強 制 適 用				任 意 適 用				
	被保険者数	新規加入者 適用数	転出 数	転入 数	転出 数	転入 数	転出 数	転入 数	被保険者数	新規加入者 適用数	転出 数	転入 数	転出 数
昭和39年度	102,796	14,699	△ 3,323	82,243	13,567	△ 2,762	20,553	1,132	△ 591				
40	120,444	22,229	△ 4,581	99,285	21,493	△ 4,451	21,159	736	△ 561				
41	115,604	8,083	△ 12,723	93,509	6,023	△ 11,799	22,095	2,060	△ 130				
42	117,093	7,631	△ 6,142	91,964	5,135	△ 6,697	25,129	2,496	△ 1,124				
43	118,313	6,889	△ 3,607	90,199	5,091	△ 3,013	28,114	1,798	△ 594				

資料；厚生部国民年金課

第 31 表 地域別国民健康保険者世帯数および人員

(昭和44年3月31日)

区 分	世 帯	人 員			加 入 率	
		総 数	男	女	世 帯	人 員
総 数	69,720	174,440	81,744	92,696	26.0	23.5
本所地区	40,713	98,175	45,275	52,900	26.4	24.2
玉川地区	15,482	38,935	18,280	20,655	24.4	21.7
砧地区	13,525	37,330	18,189	19,141	25.7	23.7

資料；厚生部国民健康保険課

注・加入率 加入世帯率=加入世帯÷世帯  
加入人員率=加入人員÷人口

