

保 健 ・ 衛 生

目 次

| | 頁 | | 頁 |
|---|-----|--------------------------|-----|
| 第 1 表 町丁目別病院・診療所および病床数 (昭和39～43年) …………… | 192 | 第 1 図 種類別医療施設数 …………… | 195 |
| 第 2 表 一医療施設当り人口 (昭和39～43年) …………… | 194 | 第 2 図 年次別医療施設数 …………… | 195 |
| 第 3 表 地域・経営体別病院数 (昭和43年12月31日) …………… | 194 | 第 3 図 年次別結核予防受診者数 …………… | 196 |
| 第 4 表 地域・年次別歯科診療所数 (昭和39～43年) …………… | 195 | 第 4 図 年令別死亡者数 …………… | 197 |
| 第 5 表 地域・年次別助産所数および病床数 (昭和39～43年) …………… | 195 | 第 5 図 年次・主要死因別死亡者数 …………… | 199 |
| 第 6 表 地域・職種別医療資格登録者数 (昭和43年12月31日) …………… | 195 | 第 6 図 死因別死亡者数 …………… | 199 |
| 第 7 表 年次・地域別環境衛生事業所数および 従業者数(昭和39～43年) …………… | 196 | 第 7 図 病院および診療所分布図 …………… | 200 |
| 第 8 表 年次別結核予防受診者数 (昭和39～43年) …………… | 196 | | |
| 第 9 表 年次別予防接種者数 (昭和39～43年) …………… | 196 | | |
| 第 10 表 年次別法定伝染病患者数 (昭和39～43年) …………… | 197 | | |
| 第 11 表 年次別届出伝染病患者数 (昭和39～43年) …………… | 197 | | |
| 第 12 表 年令・地域別死亡者数 (昭和43年12月31日) …………… | 197 | | |
| 第 13 表 年次・地域・死因別死亡者数 (昭和39～43年) …………… | 198 | | |
| 第 14 表 年次別ふん尿処理状況 (昭和39～43年) …………… | 198 | | |
| 第 15 表 年次別じん芥処理状況 (昭和39～43年) …………… | 198 | | |

第 1 表

町 丁 目 別 病 院 ・ 診

| 町 丁 目 | 昭 和 39 年 | | | 昭 和 40 年 | | | 昭 和 41 年 | | | 昭 和 42 年 | | | 昭 和 43 年 | | |
|--------------|----------|-----|-------|----------|-----|-------|----------|-----|-------|----------|-----|-------|----------|-----|-------|
| | 病院 | 診療所 | 病床 | 病院 | 診療所 | 病床 | 病院 | 診療所 | 病床 | 病院 | 診療所 | 病床 | 病院 | 診療所 | 病床 |
| 総 数 | 29 | 671 | 7,075 | 29 | 724 | 7,272 | 31 | 738 | 7,178 | 31 | 730 | 7,549 | 29 | 746 | 7,330 |
| 本 所 地 区 | 14 | 472 | 3,960 | 14 | 465 | 4,093 | 14 | 476 | 4,014 | 15 | 475 | 4,042 | 13 | 481 | 3,760 |
| 池 尻 1 丁目 | ※ | ... | ... | 1 | 1 | 510 | 1 | 1 | 500 | 1 | — | 500 | 1 | — | 500 |
| 池 尻 2 丁目 | ※ | ... | ... | 1 | 6 | 36 | 1 | 5 | 42 | 1 | 3 | 42 | 1 | 3 | 42 |
| 池 尻 3 丁目 | ※ | ... | ... | — | 3 | — | — | 4 | 18 | — | 8 | 18 | — | 8 | 18 |
| 池 三 宿 1 丁目 | ※ | ... | ... | — | 2 | — | — | 2 | 8 | — | 3 | 8 | — | 3 | 8 |
| 三 太 宿 2 丁目 | ※ | ... | ... | 1 | 1 | 51 | 1 | 1 | 44 | 1 | 1 | 54 | 1 | 1 | 54 |
| 三 太 宿 堂 2 丁目 | ※ | ... | ... | — | 2 | — | — | 2 | 7 | — | 3 | 7 | — | 3 | 7 |
| 三 太 子 堂 1 丁目 | ※ | ... | ... | — | 2 | — | — | 2 | — | — | 1 | — | — | 3 | 10 |
| 三 太 子 堂 2 丁目 | ※ | ... | ... | — | 6 | — | — | 7 | 2 | — | 5 | 2 | — | 5 | 2 |
| 三 太 子 堂 3 丁目 | ※ | ... | ... | 1 | 8 | 650 | 1 | 6 | 405 | 1 | 5 | 405 | 1 | 5 | 405 |
| 三 軒 茶 屋 4 丁目 | ※ | ... | ... | — | 4 | — | — | 4 | 15 | — | 5 | 15 | — | 5 | 15 |
| 三 軒 茶 屋 5 丁目 | ※ | ... | ... | — | 3 | — | — | 5 | 9 | — | 7 | 9 | — | 8 | 9 |
| 三 軒 茶 屋 1 丁目 | ※ | ... | ... | ... | ... | ... | ... | ... | ... | ... | ... | ... | ... | 16 | 18 |
| 三 軒 茶 屋 2 丁目 | ※ | ... | ... | ... | ... | ... | ... | ... | ... | ... | ... | ... | ... | 13 | 48 |
| 三 軒 茶 屋 1 丁目 | ※ | ... | ... | ... | ... | ... | ... | 3 | 10 | — | 4 | 10 | — | 4 | 10 |
| 世 田 谷 2 丁目 | ※ | ... | ... | ... | ... | ... | — | 4 | — | — | 1 | — | — | 1 | — |
| 世 田 谷 3 丁目 | ※ | ... | ... | ... | ... | ... | — | 6 | 13 | — | 4 | 13 | — | 4 | 13 |
| 世 田 谷 4 丁目 | ※ | ... | ... | ... | ... | ... | — | 8 | 10 | — | 8 | 10 | — | 10 | 10 |
| 世 田 谷 5 丁目 | ※ | ... | ... | ... | ... | ... | ... | ... | ... | ... | ... | ... | ... | 4 | 9 |
| 世 田 谷 1 丁目 | ※ | ... | ... | ... | ... | ... | 2 | 6 | 201 | 2 | 3 | 201 | 1 | 3 | 201 |
| 桜 2 丁目 | ※ | ... | ... | ... | ... | ... | — | 4 | 3 | — | 4 | 3 | — | 4 | 3 |
| 桜 3 丁目 | ※ | ... | ... | ... | ... | ... | — | 2 | — | — | 1 | — | — | 1 | — |
| 桜 4 丁目 | ※ | ... | ... | ... | ... | ... | — | 2 | 3 | — | 2 | 3 | — | 2 | 3 |
| 桜 5 丁目 | ※ | ... | ... | ... | ... | ... | ... | ... | ... | ... | ... | ... | ... | — | — |
| 桜 1 丁目 | ※ | ... | ... | ... | ... | ... | 1 | 3 | 57 | 2 | 2 | 101 | 2 | 2 | 101 |
| 弦 巻 2 丁目 | ※ | ... | ... | ... | ... | ... | — | 2 | — | — | 1 | — | — | 1 | — |
| 弦 巻 3 丁目 | ※ | ... | ... | ... | ... | ... | — | 4 | — | — | 3 | — | — | 3 | — |
| 弦 巻 1 丁目 | ※ | ... | ... | ... | ... | ... | — | 4 | — | — | 2 | — | — | 2 | — |
| 弦 巻 2 丁目 | ※ | ... | ... | ... | ... | ... | — | 1 | — | — | — | — | — | — | — |
| 弦 巻 3 丁目 | ※ | ... | ... | ... | ... | ... | — | 1 | — | — | — | — | — | — | — |
| 豪 德 寺 4 丁目 | ※ | ... | ... | ... | ... | ... | — | 5 | 7 | — | 4 | 7 | — | 4 | 7 |
| 豪 德 寺 5 丁目 | ※ | ... | ... | ... | ... | ... | — | 3 | 9 | — | 3 | 9 | — | 3 | 9 |
| 豪 德 寺 1 丁目 | ※ | ... | ... | ... | ... | ... | — | 8 | 14 | — | 10 | 12 | — | 10 | 12 |
| 豪 德 寺 2 丁目 | ※ | ... | ... | ... | ... | ... | — | 4 | 3 | — | 4 | 3 | — | 4 | 3 |
| 豪 德 寺 1 丁目 | ※ | ... | ... | ... | ... | ... | — | 7 | 42 | — | 7 | 39 | — | 7 | 33 |
| 代 田 2 丁目 | ※ | ... | ... | ... | ... | ... | — | 2 | — | — | 2 | — | — | 2 | — |
| 代 田 3 丁目 | ※ | ... | ... | ... | ... | ... | ... | ... | ... | ... | ... | ... | ... | — | — |
| 代 田 1 丁目 | — | 5 | 11 | — | 6 | 11 | — | 4 | 12 | — | 4 | 10 | — | 5 | 11 |
| 代 田 2 丁目 | — | 5 | 6 | — | 7 | 10 | — | 4 | 6 | — | 4 | 6 | — | 4 | 4 |
| 代 田 3 丁目 | — | 6 | 5 | — | 6 | 5 | — | 8 | 5 | — | 7 | 5 | — | 7 | — |
| 經 堂 4 丁目 | — | 3 | 6 | — | 3 | 6 | — | 3 | 6 | — | 3 | 6 | — | 3 | 6 |
| 經 堂 5 丁目 | — | 12 | 19 | — | 9 | 12 | — | 12 | 18 | — | 11 | 18 | — | 11 | 19 |
| 經 堂 6 丁目 | — | 3 | 5 | — | 2 | 5 | — | 2 | — | — | 2 | — | — | 3 | — |
| 經 堂 1 丁目 | ※ | ... | ... | ... | ... | ... | ... | ... | ... | 1 | 13 | 42 | 1 | 14 | 42 |
| 經 堂 2 丁目 | ※ | ... | ... | ... | ... | ... | ... | ... | ... | 1 | 4 | 148 | 1 | 4 | 148 |
| 經 宮 3 丁目 | ※ | ... | ... | ... | ... | ... | ... | ... | ... | — | 3 | 4 | — | 4 | 4 |
| 經 宮 4 丁目 | ※ | ... | ... | ... | ... | ... | ... | ... | ... | — | 8 | 11 | — | 8 | 11 |
| 經 宮 5 丁目 | ※ | ... | ... | ... | ... | ... | ... | ... | ... | — | 4 | 6 | — | 4 | 6 |
| 經 宮 堂 坂 1 丁目 | ※ | ... | ... | ... | ... | ... | ... | ... | ... | — | 3 | — | — | 2 | — |
| 桜 丘 2 丁目 | ※ | ... | ... | ... | ... | ... | — | 2 | — | — | 3 | — | — | 3 | — |
| 桜 丘 3 丁目 | ※ | ... | ... | ... | ... | ... | — | 8 | 32 | — | 10 | 32 | — | 10 | 32 |
| 桜 丘 1 丁目 | ※ | ... | ... | ... | ... | ... | — | 2 | — | — | 1 | — | — | 1 | — |
| 桜 丘 2 丁目 | ※ | ... | ... | ... | ... | ... | — | 5 | 6 | — | 4 | 6 | — | 4 | 6 |
| 桜 丘 3 丁目 | ※ | ... | ... | ... | ... | ... | — | 3 | — | — | 1 | — | — | 1 | — |
| 代 沢 4 丁目 | ※ | ... | ... | ... | ... | ... | — | — | — | — | — | — | — | — | — |
| 代 沢 5 丁目 | ※ | ... | ... | ... | ... | ... | ... | ... | ... | ... | ... | ... | ... | 3 | 12 |
| 代 沢 1 丁目 | — | 1 | 4 | — | — | — | — | — | — | — | — | — | — | — | — |
| 代 沢 2 丁目 | — | 4 | 9 | — | 3 | 6 | — | 3 | 9 | — | 3 | 9 | — | 3 | 9 |
| 代 沢 3 丁目 | — | 3 | 3 | — | 3 | 3 | — | 3 | 3 | — | 2 | 3 | — | 3 | 2 |
| 下 羽 代 田 4 丁目 | — | 6 | 24 | — | 8 | 27 | — | 8 | 56 | — | 8 | 56 | — | 8 | 52 |
| 下 羽 代 田 5 丁目 | — | 7 | 7 | — | 7 | 7 | — | 7 | 8 | — | 7 | 8 | — | 6 | 11 |
| 下 羽 根 木 1 丁目 | — | 1 | — | — | — | — | — | — | — | — | — | — | — | — | — |
| 下 羽 根 木 1 丁目 | — | 4 | — | — | 2 | — | — | 2 | — | — | 2 | — | — | 2 | — |
| 下 羽 根 木 2 丁目 | — | 6 | 3 | — | 6 | 3 | — | 6 | 3 | — | 6 | 3 | — | 6 | 3 |
| 大 原 1 丁目 | — | 5 | 10 | — | 5 | 10 | — | 5 | 10 | — | 5 | 10 | — | 6 | 10 |
| 大 原 2 丁目 | — | 8 | 32 | — | 8 | 32 | — | 8 | 32 | — | 8 | 32 | — | 8 | 32 |
| 大 北 沢 1 丁目 | — | 7 | 14 | — | 7 | 14 | — | 9 | 19 | — | 9 | 19 | — | 8 | 19 |
| 大 北 沢 2 丁目 | — | 24 | 61 | — | 23 | 61 | — | 24 | 61 | — | 23 | 65 | — | 23 | 70 |

資料：世田谷・梅丘・玉川・砧保健所 注・病院………病床数20以上のもの。 診療所………19以下のもの。
 ※については住民表示により新設置された町丁目であるため昭和39年より42年までの数は不詳である。

療 所 お よ び 病 床 数

(昭和39～43年)

| 町 丁 目 | 昭 和 39 年 | | | 昭 和 40 年 | | | 昭 和 41 年 | | | 昭 和 42 年 | | | 昭 和 43 年 | | |
|-----------------|----------|-----|-------|----------|-----|-------|----------|-----|-------|----------|-----|-------|----------|-----|-------|
| | 病院 | 診療所 | 病 床 | 病院 | 診療所 | 病 床 | 病院 | 診療所 | 病 床 | 病院 | 診療所 | 病 床 | 病院 | 診療所 | 病 床 |
| 北 沢 3丁目 | — | 5 | 3 | — | 5 | 3 | — | 6 | 3 | — | 7 | 3 | — | 7 | 3 |
| 〃 〃 4丁目 | — | 4 | 8 | — | 4 | 8 | — | 4 | 8 | — | 4 | 8 | — | 4 | 8 |
| 〃 〃 5丁目 | — | 8 | 12 | — | 4 | 2 | — | 4 | 12 | — | 4 | 12 | — | 3 | 9 |
| 松 〃 原 1丁目 | — | 7 | 5 | — | 8 | 5 | — | 9 | 5 | — | 7 | 7 | — | 7 | 5 |
| 〃 〃 2丁目 | ※ | … | … | — | 13 | 17 | — | 14 | 25 | — | 14 | 25 | — | 15 | 24 |
| 〃 〃 3丁目 | ※ | … | … | 2 | 5 | 90 | 2 | 3 | 90 | 2 | 3 | 50 | 1 | 4 | 69 |
| 〃 〃 4丁目 | ※ | … | … | — | 3 | — | — | 3 | — | — | 3 | — | — | 3 | — |
| 〃 〃 5丁目 | ※ | … | … | — | 6 | — | — | 6 | 2 | — | 4 | 2 | — | 6 | 2 |
| 〃 〃 6丁目 | ※ | … | … | 1 | 4 | 317 | 1 | 5 | 315 | 1 | 6 | 315 | 1 | 6 | 44 |
| 赤 〃 堤 1丁目 | ※ | … | … | — | 5 | 8 | — | 6 | 7 | — | 5 | 7 | — | 5 | 7 |
| 〃 〃 2丁目 | ※ | … | … | — | 3 | 2 | — | 3 | — | — | 3 | — | — | 3 | 1 |
| 〃 〃 3丁目 | ※ | … | … | — | 3 | 6 | — | 3 | 6 | — | 3 | 6 | — | 3 | 6 |
| 〃 〃 4丁目 | ※ | … | … | — | 2 | — | — | 6 | 3 | — | 7 | 11 | — | 7 | 11 |
| 〃 〃 5丁目 | ※ | … | … | — | 5 | 2 | — | 5 | 14 | — | 7 | 12 | — | 7 | 12 |
| 上 北 沢 1丁目 | ※ | … | … | … | … | … | — | 1 | — | — | 1 | — | — | 1 | — |
| 〃 〃 2丁目 | ※ | … | … | … | … | … | 1 | — | 1,174 | 1 | — | 1,174 | 1 | — | 1,174 |
| 〃 〃 3丁目 | ※ | … | … | … | … | … | — | 7 | 28 | — | 7 | 29 | — | 7 | 28 |
| 〃 〃 4丁目 | ※ | … | … | … | … | … | — | 4 | 9 | — | 4 | 10 | — | 4 | 7 |
| 〃 〃 5丁目 | ※ | … | … | … | … | … | — | 3 | — | — | 3 | — | — | 3 | — |
| 桜 上 水 1丁目 | ※ | … | … | … | … | … | — | 1 | — | — | 1 | — | — | 1 | — |
| 〃 〃 2丁目 | ※ | … | … | … | … | … | — | 2 | — | — | 3 | — | — | 3 | — |
| 〃 〃 3丁目 | ※ | … | … | … | … | … | — | — | — | — | — | — | — | — | — |
| 〃 〃 4丁目 | ※ | … | … | … | … | … | — | 2 | 1 | — | 2 | 1 | — | 3 | — |
| 〃 〃 5丁目 | ※ | … | … | … | … | … | — | 6 | 25 | — | 6 | 25 | — | 6 | 25 |
| 下 〃 馬 1丁目 | ※ | … | … | … | … | … | … | … | … | … | … | … | — | 3 | 6 |
| 〃 〃 2丁目 | ※ | … | … | … | … | … | … | … | … | … | … | … | — | 1 | — |
| 〃 〃 3丁目 | ※ | … | … | … | … | … | … | … | … | … | … | … | — | 1 | 16 |
| 〃 〃 4丁目 | () | … | … | … | … | … | … | … | … | … | … | … | — | 2 | 9 |
| 〃 〃 5丁目 | () | … | … | … | … | … | … | … | … | … | … | … | — | 7 | 11 |
| 〃 〃 6丁目 | () | … | … | … | … | … | … | … | … | … | … | … | — | 4 | 4 |
| 野 〃 沢 1丁目 | ※ | … | … | … | … | … | … | … | … | … | … | … | — | 1 | — |
| 〃 〃 2丁目 | ※ | … | … | … | … | … | … | … | … | … | … | … | — | 8 | 11 |
| 〃 〃 3丁目 | ※ | … | … | … | … | … | … | … | … | … | … | … | — | 2 | — |
| 〃 〃 4丁目 | ※ | … | … | … | … | … | … | … | … | … | … | … | — | 1 | 9 |
| 上 〃 馬 1丁目 | ※ | … | … | … | … | … | … | … | … | … | … | … | — | 5 | 4 |
| 〃 〃 2丁目 | ※ | … | … | … | … | … | … | … | … | … | … | … | — | 7 | 6 |
| 〃 〃 3丁目 | ※ | … | … | … | … | … | … | … | … | … | … | … | — | 4 | 11 |
| 〃 〃 4丁目 | ※ | … | … | … | … | … | … | … | … | … | … | … | — | 4 | — |
| 〃 〃 5丁目 | ※ | … | … | … | … | … | … | … | … | … | … | … | — | 3 | 3 |
| 駒 〃 沢 1丁目 | ※ | … | … | … | … | … | … | … | … | … | … | … | — | 3 | 14 |
| 〃 〃 2丁目 | ※ | … | … | … | … | … | … | … | … | … | … | … | 1 | 5 | 161 |
| 玉 川 地 区 | 7 | 142 | 1,280 | 7 | 156 | 1,309 | 8 | 161 | 1,377 | 7 | 152 | 1,416 | 7 | 159 | 1,423 |
| 東 玉 川 1丁目 | ※ | … | … | … | … | … | … | … | … | — | 3 | 4 | — | 3 | 4 |
| 〃 〃 2丁目 | ※ | … | … | … | … | … | … | … | … | — | 3 | 9 | — | 3 | 9 |
| 玉川奥沢町 1丁目 | 2 | 13 | 145 | 2 | 15 | 145 | 2 | 15 | 145 | 1 | 14 | 109 | 2 | 15 | 145 |
| 〃 〃 2丁目 | — | 13 | 19 | — | 13 | 19 | — | 13 | 19 | — | 13 | 19 | — | 13 | 17 |
| 〃 〃 3丁目 | — | 13 | 16 | — | 15 | 20 | — | 15 | 16 | — | 15 | 16 | — | 14 | 16 |
| 玉川田園調布 1丁目 | — | 2 | 12 | — | 2 | 12 | — | 2 | 12 | — | 2 | 12 | — | 2 | 12 |
| 〃 〃 2丁目 | — | — | — | — | — | — | — | — | — | — | — | — | — | — | — |
| 玉川等々力町 1丁目 | — | 12 | 28 | — | 12 | 28 | — | 13 | 31 | — | 12 | 35 | — | 12 | 41 |
| 〃 〃 2丁目 | — | 8 | — | — | 8 | — | — | 10 | 19 | — | 8 | 19 | — | 9 | 19 |
| 〃 〃 3丁目 | — | 1 | 3 | — | 1 | 3 | — | 2 | 8 | — | 2 | 8 | — | 2 | 3 |
| 玉 川 尾 山 町 1丁目 | — | — | — | — | — | — | — | 1 | — | — | 1 | — | — | 1 | — |
| 〃 〃 2丁目 | ※ | … | … | … | … | … | … | … | … | … | … | … | — | — | — |
| 玉 川 上 野 毛 町 1丁目 | 1 | 5 | 34 | 1 | 5 | 34 | 2 | 5 | 68 | 1 | 6 | 45 | 1 | 6 | 45 |
| 〃 〃 2丁目 | — | 1 | — | — | 1 | — | — | 1 | — | — | 1 | — | — | 1 | — |
| 玉 川 中 町 1丁目 | — | 5 | 6 | — | 5 | 6 | — | 5 | 6 | — | 5 | 11 | — | 5 | 11 |
| 〃 〃 2丁目 | 2 | 5 | 54 | 2 | 5 | 60 | 2 | 6 | 60 | 1 | 6 | 80 | 1 | 6 | 80 |
| 玉 〃 川 1丁目 | ※ | … | … | … | … | … | … | … | … | … | … | … | — | 2 | 5 |
| 〃 〃 2丁目 | ※ | … | … | … | … | … | … | … | … | … | … | … | — | 1 | — |
| 〃 〃 3丁目 | ※ | … | … | … | … | … | … | … | … | … | … | … | — | 3 | 4 |
| 〃 〃 4丁目 | ※ | … | … | … | … | … | … | … | … | … | … | … | — | — | — |
| 玉 〃 川 瀬 田 町 1丁目 | — | 6 | 10 | — | 7 | 14 | — | 6 | 16 | — | 6 | 9 | — | — | — |
| 〃 〃 2丁目 | 1 | 10 | 324 | 1 | 12 | 332 | 1 | 12 | 339 | 1 | 12 | 329 | 1 | 12 | 328 |
| 〃 〃 3丁目 | ※ | … | … | … | … | … | … | … | … | … | … | … | — | — | — |
| 〃 〃 4丁目 | ※ | … | … | … | … | … | … | … | … | … | … | … | — | — | — |
| 〃 〃 5丁目 | ※ | … | … | … | … | … | … | … | … | … | … | … | — | — | — |
| 〃 〃 6丁目 | ※ | … | … | … | … | … | … | … | … | … | … | … | — | — | — |
| 玉 〃 川 用 賀 町 1丁目 | ※ | 5 | 6 | — | 5 | 6 | — | 5 | 6 | — | 5 | 6 | — | 5 | 550 |
| 〃 〃 2丁目 | ※ | … | … | … | … | … | … | … | … | … | … | … | — | — | — |

※については住居表示により新設置された町丁目であるため昭和39年より42年までの数は不詳である。

第1表のつづき

町丁目別病院・診療所および病床数

(昭和39~43年)

| 町 丁 目 | 昭 和 39 年 | | | 昭 和 40 年 | | | 昭 和 41 年 | | | 昭 和 42 年 | | | 昭 和 43 年 | | |
|--------------|----------|-----|-------|----------|-----|-------|----------|-----|-------|----------|-----|-------|----------|-----|-------|
| | 病院 | 診療所 | 病床 | 病院 | 診療所 | 病床 | 病院 | 診療所 | 病床 | 病院 | 診療所 | 病床 | 病院 | 診療所 | 病床 |
| 玉川用賀町 2丁目 | — | 8 | 19 | — | 9 | 19 | — | 8 | 23 | — | 7 | 30 | — | 6 | 19 |
| 駒 沢 3丁目 | ※ | — | 550 | 1 | 2 | 550 | 1 | 1 | 550 | 1 | 1 | 550 | — | — | — |
| 駒 沢 4丁目 | ※ | — | — | — | — | — | — | — | — | — | — | — | — | 1 | — |
| 駒 沢 5丁目 | ※ | — | — | — | — | — | — | — | — | — | — | — | — | 1 | 3 |
| 駒 沢 公園 1丁目 | ※ | — | — | — | — | — | — | — | — | — | — | — | — | — | — |
| 駒 沢 2丁目 | ※ | — | — | — | — | — | — | — | — | — | — | — | — | 4 | — |
| 駒 沢 3丁目 | ※ | — | — | — | — | — | — | — | — | — | — | — | — | — | — |
| 駒 沢 4丁目 | ※ | — | — | — | — | — | — | — | — | — | — | — | — | 3 | 3 |
| 駒 沢 5丁目 | ※ | — | — | — | — | — | — | — | — | — | — | — | — | 1 | 5 |
| 駒 沢 6丁目 | ※ | — | — | — | — | — | — | — | — | — | — | — | — | 2 | 7 |
| 駒 沢 7丁目 | ※ | — | — | — | — | — | — | — | — | — | — | — | — | 1 | 3 |
| 駒 沢 8丁目 | ※ | — | — | — | — | — | — | — | — | — | — | — | — | 2 | 5 |
| 深 沢 町 2丁目 | ※ | 1 | — | — | 1 | — | — | 2 | — | — | 2 | 3 | — | — | — |
| 新 町 1丁目 | — | 3 | 3 | — | 5 | 3 | — | 3 | 3 | — | 3 | 3 | — | 5 | 1 |
| 新 町 2丁目 | — | 7 | 21 | — | 7 | 25 | — | 7 | 21 | — | 7 | 36 | — | 6 | 32 |
| 新 町 3丁目 | — | 3 | 1 | — | 3 | 1 | — | 6 | 1 | — | 6 | 1 | — | 2 | 4 |
| 桜 新 町 1丁目 | ※ | — | — | — | — | — | — | — | — | — | — | — | — | 2 | 4 |
| 桜 新 町 2丁目 | ※ | — | — | — | — | — | — | — | — | — | — | — | — | 2 | — |
| 砧 地 区 | 8 | 102 | 1,835 | 8 | 103 | 1,870 | 9 | 101 | 1,787 | 9 | 103 | 2,091 | 9 | 106 | 2,167 |
| 成祖師 城谷 町 1丁目 | 1 | 13 | 55 | 1 | 13 | 55 | 1 | 12 | 54 | 1 | 12 | 54 | 1 | 14 | 55 |
| 成祖師 城谷 町 2丁目 | 1 | 5 | 258 | 1 | 5 | 258 | 1 | 5 | 251 | 1 | 6 | 250 | 1 | 7 | 250 |
| 船廻 橋沢 町 1丁目 | 1 | 18 | 48 | 1 | 18 | 48 | 1 | 17 | 52 | 1 | 18 | 54 | 1 | 18 | 52 |
| 船廻 橋沢 町 2丁目 | — | 1 | 240 | — | 1 | 230 | — | 1 | 224 | — | 1 | 240 | — | 1 | 240 |
| 八幡 山 町 | — | 3 | — | — | 3 | — | — | 3 | — | — | 4 | 2 | — | 4 | 2 |
| 八幡 山 町 | — | 3 | 9 | — | 3 | 9 | — | 3 | 9 | — | 3 | 9 | — | 3 | — |
| 八幡 山 町 | — | — | — | — | — | — | — | 1 | — | — | 1 | — | — | 1 | — |
| 八幡 山 町 | 3 | 20 | 742 | 3 | 22 | 742 | 4 | 20 | 761 | 4 | 21 | 1,046 | 4 | 21 | 1,086 |
| 多見 町 | — | 7 | 14 | — | 7 | 14 | — | 6 | 14 | — | 7 | 14 | — | 6 | 10 |
| 宇奈根 町 | — | — | — | — | — | — | — | 1 | 19 | — | 1 | 19 | — | 1 | 19 |
| 宇奈根 町 | 1 | 1 | 445 | 1 | 1 | 510 | 1 | 1 | 400 | 1 | 1 | 400 | 1 | 1 | 450 |
| 岡本 1丁目 | ※ | 3 | — | — | 3 | — | — | 3 | — | — | 2 | — | — | 2 | — |
| 岡本 2丁目 | ※ | — | — | — | — | — | — | — | — | — | — | — | — | — | — |
| 岡本 3丁目 | ※ | — | — | — | — | — | — | — | — | — | — | — | — | — | — |
| 岡本 町 | — | 1 | — | — | 1 | — | — | 1 | — | — | 1 | — | — | 1 | — |
| 岡本 町 | — | 15 | 4 | — | 15 | 4 | — | 15 | 3 | — | 12 | 3 | — | 13 | 3 |

第2表

地域・年次別一医療施設当り人口

(昭和39~43年)

| 区 分 | 昭 和 39 年 | | 昭 和 40 年 | | 昭 和 41 年 | | 昭 和 42 年 | | 昭 和 43 年 | |
|-----|----------|-------|----------|-------|----------|-------|----------|-------|----------|-------|
| | 病 院 | 診 療 所 | 病 院 | 診 療 所 | 病 院 | 診 療 所 | 病 院 | 診 療 所 | 病 院 | 診 療 所 |
| 総 数 | 24,108 | 976 | 24,723 | 990 | 23,337 | 980 | 23,664 | 1,005 | 25,709 | 999 |
| 世田谷 | 14,213 | 972 | 24,769 | 1,011 | 23,415 | 1,240 | 21,343 | 962 | 23,634 | 969 |
| 梅丘 | 37,487 | 672 | 38,510 | 700 | 41,898 | 722 | 41,955 | 726 | 57,251 | 725 |
| 玉川 | 24,017 | 1,184 | 24,446 | 1,097 | 21,398 | 1,063 | 24,946 | 1,149 | 25,710 | 1,132 |
| 砧 | 17,367 | 1,362 | 18,014 | 1,399 | 16,647 | 1,483 | 17,375 | 1,518 | 17,499 | 1,486 |

資料；世田谷・梅丘・玉川・砧保健所

第3表

地域・経営主体別病院数

(昭和43年12月31日)

| 区 分 | 総 数 | | 公 立 | | 私 立 | | 医 療 法 人 | | 公 立 附 属 | | そ の 他 | |
|-----|-----|-------|-----|-------|-----|-------|---------|-------|---------|-------|-------|-------|
| | 病 院 | 診 療 所 | 病 院 | 診 療 所 | 病 院 | 診 療 所 | 病 院 | 診 療 所 | 病 院 | 診 療 所 | 病 院 | 診 療 所 |
| 総 数 | 29 | 746 | 6 | 1 | 10 | 732 | 12 | 6 | — | 2 | 1 | 5 |
| 世田谷 | 10 | 244 | 3 | — | 2 | 238 | 5 | 1 | — | — | — | 5 |
| 梅丘 | 3 | 237 | 2 | — | 1 | 237 | — | — | — | — | — | — |
| 玉川 | 7 | 159 | — | — | 4 | 154 | 3 | 5 | — | — | — | — |
| 砧 | 9 | 106 | 1 | 1 | 3 | 103 | 4 | — | — | 2 | 1 | — |

資料；世田谷・梅丘・玉川・砧保健所

第 4 表 地域・年次別歯科診療所数

(昭和39~43年)

| 区 分 | 昭 和 39 年 | 昭 和 40 年 | 昭 和 41 年 | 昭 和 42 年 | 昭 和 43 年 |
|-------|----------|----------|----------|----------|----------|
| 総 数 | 365 | 374 | 383 | 389 | 390 |
| 世 田 谷 | 116 | 118 | 122 | 124 | 122 |
| 梅 丘 | 105 | 108 | 112 | 113 | 109 |
| 玉 川 | 93 | 95 | 95 | 91 | 99 |
| 砧 | 51 | 53 | 54 | 61 | 60 |

資料；世田谷・梅丘・玉川砧保健所

第 5 表 地域・年次別助産所数および病床数

(昭和39~43年)

| 区 分 | 昭 和 39 年 | | 昭 和 40 年 | | 昭 和 41 年 | | 昭 和 42 年 | | 昭 和 43 年 | |
|-------|----------|-----|----------|-----|----------|-----|----------|-----|----------|-----|
| | 施設数 | 病床数 | 施設数 | 病床数 | 施設数 | 病床数 | 施設数 | 病床数 | 施設数 | 病床数 |
| 総 数 | 153 | 29 | 150 | 29 | 148 | 29 | 133 | 17 | 129 | 17 |
| 世 田 谷 | 58 | 5 | 58 | 5 | 57 | 5 | 48 | 3 | 48 | 3 |
| 梅 丘 | 49 | 17 | 48 | 17 | 47 | 17 | 42 | 8 | 41 | 8 |
| 玉 川 | 30 | 3 | 30 | 3 | 30 | 3 | 30 | 2 | 27 | 2 |
| 砧 | 16 | 4 | 14 | 4 | 14 | 4 | 13 | 4 | 13 | 4 |

資料；世田谷・梅丘・玉川・砧保健所

第 6 表 地域・職種別医療資格登録者数

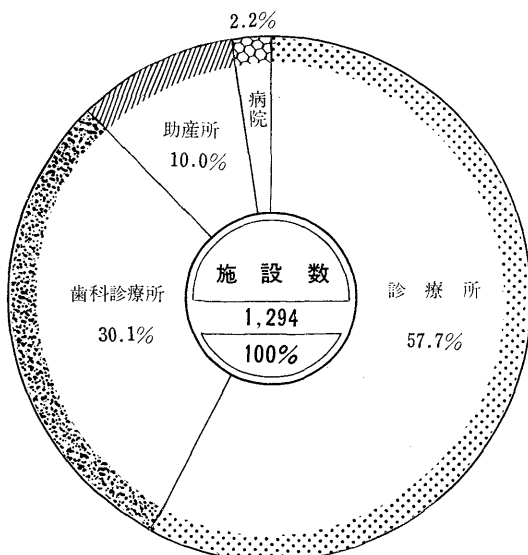
(昭和43年12月31日)

| 区 分 | 医 師 | 歯 科 医 師 | 薬 剤 師 | 歯 科 衛 生 士 | 歯 科 技 工 士 |
|-------|-------|---------|-------|-----------|-----------|
| 総 数 | 1,243 | 507 | 1,120 | 18 | 40 |
| 世 田 谷 | 400 | 161 | 385 | 8 | 11 |
| 梅 丘 | 376 | 149 | 325 | 2 | 12 |
| 玉 川 | 239 | 103 | 105 | 7 | 15 |
| 砧 | 228 | 94 | 305 | 1 | 2 |

資料；世田谷・梅丘・玉川・砧保健所

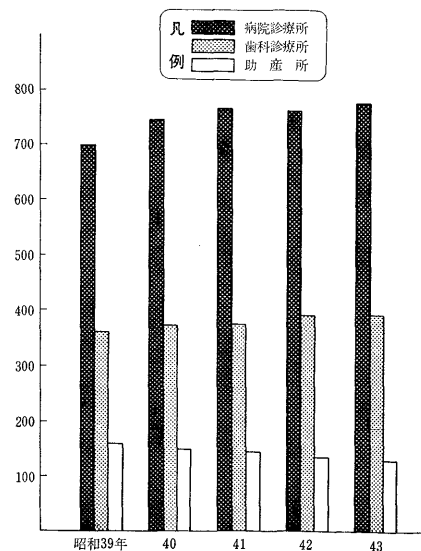
第 1 図 種類別医療施設数

(第3・4・5表による)



第 2 図 年次別医療施設数

(第1・4・5表による)



第 7 表 年次・地域別環境衛生事業所数および従業者数

(昭和39~43年)

| 区 分 | 理 容 所 | | 美 容 所 | | ク リ ー ニ ン グ | | 浴 場 | 旅 館 (下宿) | 興 行 所 | 墓地・火葬 場・納骨堂 | |
|--------------------------|-------|-----|-------|-----|-------------|---------|-------|-------------|-------|----------------|-----|
| | 事業所 | 理容師 | 事業所 | 美容師 | 事業所 | クリーニング師 | | | | | |
| 昭和39年 世田谷 梅丘 玉川 | 年谷 | 517 | 1,276 | 611 | 1,523 | 566 | 1,329 | 149 | 49 | 17 | 181 |
| | 田 | 182 | 466 | 218 | 433 | 209 | 308 | 51 | 15 | 6 | 32 |
| | 丘 | 132 | 464 | 165 | 617 | 126 | 628 | 40 | 16 | 7 | 12 |
| | 川 | 115 | 281 | 124 | 304 | 134 | 262 | 32 | 15 | 2 | 19 |
| 昭和40年 世田谷 梅丘 玉川 | 砦 | 88 | 85 | 104 | 169 | 97 | 131 | 26 | 3 | 2 | 118 |
| | 年谷 | 532 | 1,374 | 626 | 1,458 | 617 | 1,491 | 150 | 52 | 18 | 183 |
| | 田 | 182 | 466 | 218 | 433 | 209 | 308 | 51 | 15 | 6 | 31 |
| | 丘 | 135 | 515 | 166 | 635 | 150 | 658 | 40 | 18 | 7 | 15 |
| 昭和41年 世田谷 梅丘 玉川 | 川 | 119 | 282 | 127 | 212 | 154 | 385 | 32 | 16 | 3 | 19 |
| | 砦 | 96 | 111 | 115 | 178 | 104 | 145 | 27 | 3 | 2 | 118 |
| | 年谷 | 557 | 1,310 | 659 | 1,364 | 678 | 1,003 | 153 | 52 | 18 | 136 |
| | 田 | 191 | 467 | 229 | 433 | 221 | 323 | 51 | 15 | 5 | 31 |
| 昭和42年 世田谷 梅丘 玉川 | 丘 | 138 | 327 | 167 | 364 | 167 | 259 | 42 | 17 | 6 | 15 |
| | 川 | 122 | 296 | 138 | 312 | 174 | 293 | 32 | 17 | 4 | 19 |
| | 砦 | 106 | 220 | 125 | 237 | 116 | 128 | 28 | 3 | 3 | 71 |
| | 年谷 | 564 | 1,320 | 686 | 1,402 | 717 | 1,191 | 153 | 54 | 19 | 190 |
| 昭和43年 世田谷 梅丘 玉川 | 田 | 189 | 451 | 236 | 479 | 232 | 392 | 51 | 16 | 5 | 31 |
| | 丘 | 141 | 303 | 177 | 368 | 172 | 385 | 42 | 17 | 5 | 15 |
| | 川 | 127 | 309 | 143 | 338 | 182 | 301 | 32 | 18 | 6 | 20 |
| | 砦 | 107 | 257 | 130 | 217 | 131 | 113 | 28 | 3 | 3 | 124 |
| 昭和43年 世田谷 梅丘 玉川 | 年谷 | 573 | 1,289 | 683 | 1,496 | 753 | 1,063 | 153 | 58 | 19 | 183 |
| | 田 | 191 | 451 | 232 | 485 | 244 | 350 | 51 | 16 | 5 | 31 |
| | 丘 | 142 | 312 | 176 | 391 | 182 | 374 | 42 | 19 | 3 | 15 |
| | 川 | 128 | 295 | 147 | 354 | 191 | 197 | 32 | 17 | 8 | 20 |
| 砦 | 112 | 231 | 128 | 266 | 136 | 142 | 28 | 6 | 3 | 117 | |

資料；世田谷・梅丘・玉川・砦保健所

第 8 表 年次別結核予防受診者数

(昭和39~43年)

| 年 次 | ツベルクリン反応 | X線間接撮影 | X線直接撮影 | B・C・G接種 |
|-------|----------|---------|--------|---------|
| 昭和39年 | 37,686 | 47,421 | 2,238 | 11,720 |
| 40年 | 53,787 | 44,784 | 2,098 | 12,875 |
| 41年 | 64,127 | 116,691 | 3,475 | 16,602 |
| 42年 | 38,114 | 78,023 | 1,707 | 14,736 |
| 43年 | 26,796 | 44,541 | 2,517 | 15,334 |

資料；世田谷・梅丘・玉川・砦保健所

第 9 表 年次別予防接種者数

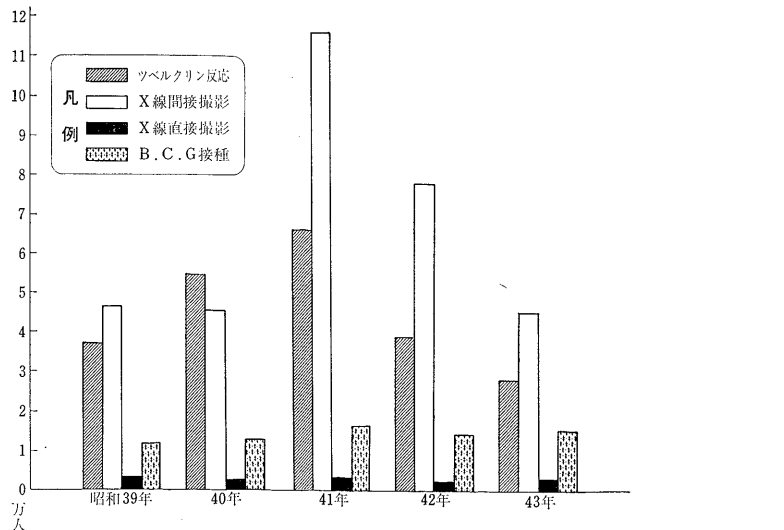
(昭和39~43年)

| 年 次 | 痘 せ う | 百日せき ジフテリア混合 | ジフテリア | 腸 パ ラ | 日本脳炎 | インフルエンザ | コ レ ラ | (ソークワクチン) ポ リ ホ |
|-------|--------|-----------------|--------|---------|--------|---------|-------|--------------------|
| 昭和39年 | 24,026 | 21,320 | 15,192 | 139,442 | 48,088 | 33,996 | 8,610 | 24,865 |
| 40年 | 24,021 | 17,085 | 15,219 | 128,399 | 25,782 | 64,364 | 1,703 | 21,879 |
| 41年 | 22,676 | 19,574 | 14,961 | 133,231 | 32,370 | 49,658 | 2,433 | 23,831 |
| 42年 | 25,828 | 26,040 | 15,848 | 144,430 | 60,542 | 131,038 | 2,242 | 22,477 |
| 43年 | 26,596 | 21,587 | 15,564 | 117,075 | 68,300 | 254,902 | 1,451 | 13,374 |

資料；世田谷・梅丘・玉川・砦保健所

第 3 図 年次別結核予防受診者数

(昭和39~43年)



第 10 表 年次別法定伝染病患者数

(昭和39~43年)

| 年次 | 総数 | 赤痢 | 腸チフス | パラチフス | 痘そう | 発しん チフス | しょう紅熱 | ジフテリア | 流行性 脳脊髄炎 | 日本脳炎 | 急性白髄炎 (小児マヒ) |
|---------|-----|-----|------|-------|-----|------------|-------|-------|-------------|------|-----------------|
| 昭和 39 年 | 414 | 345 | 4 | 1 | — | — | 52 | 7 | 1 | 4 | — |
| 40 | 460 | 360 | 12 | — | — | — | 77 | 5 | 3 | 3 | — |
| 41 | 890 | 791 | 5 | — | — | — | 89 | 4 | — | 1 | — |
| 42 | 262 | 183 | 7 | 1 | — | — | 64 | 2 | — | 5 | — |
| 43 | 205 | 163 | 5 | — | — | — | 33 | 1 | 2 | 1 | — |
| 1 月 | 13 | 12 | — | — | — | — | 1 | — | — | — | — |
| 2 | 39 | 38 | — | — | — | — | 1 | — | — | — | — |
| 3 | 50 | 43 | — | — | — | — | 6 | — | 1 | — | — |
| 4 | 13 | 6 | 3 | — | — | — | 3 | 1 | — | — | — |
| 5 | 9 | 8 | — | — | — | — | 1 | — | — | — | — |
| 6 | 13 | 9 | 1 | — | — | — | 3 | — | — | — | — |
| 7 | 26 | 21 | — | — | — | — | 5 | — | — | — | — |
| 8 | 12 | 11 | — | — | — | — | — | — | — | 1 | — |
| 9 | 8 | 8 | — | — | — | — | — | — | — | — | — |
| 10 | 8 | 2 | — | — | — | — | 6 | — | — | — | — |
| 11 | 9 | 2 | 1 | — | — | — | 5 | — | 1 | — | — |
| 12 | 5 | 3 | — | — | — | — | 2 | — | — | — | — |

資料；世田谷・梅丘・玉川・砧保健所

第 11 表 年次別届出伝染病患者数

(昭和39~43年)

| 年次 | 総数 | マラリヤ | ましん (ハシカ) | 百日ぜき | インフル エンザ | 破傷風 | トラコーマ | 結核 | 狂犬病 | つつが 虫病 | 炭そ らい |
|---------|-------|------|--------------|------|-------------|-----|-------|-------|-----|-----------|----------|
| 昭和 39 年 | 1,880 | — | 367 | — | 21 | — | 11 | 1,481 | — | — | — |
| 40 | 4,213 | — | 165 | 13 | 1,944 | 1 | — | 2,090 | — | — | — |
| 41 | 1,893 | — | 461 | 4 | 288 | 1 | — | 1,138 | — | 1 | — |
| 42 | 2,097 | — | 19 | 2 | 1,137 | — | — | 939 | — | — | — |
| 43 | 4,888 | — | 285 | — | 3,592 | — | — | 1,011 | — | — | — |
| 1 月 | 1,188 | — | 12 | — | 1,106 | — | — | 70 | — | — | — |
| 2 | 2,509 | — | 43 | — | 2,380 | — | — | 86 | — | — | — |
| 3 | 198 | — | 36 | — | 102 | — | — | 60 | — | — | — |
| 4 | 117 | — | 42 | — | — | — | — | 75 | — | — | — |
| 5 | 192 | — | 70 | — | — | — | — | 122 | — | — | — |
| 6 | 134 | — | 31 | — | — | — | — | 103 | — | — | — |
| 7 | 113 | — | 32 | — | — | — | — | 81 | — | — | — |
| 8 | 117 | — | 13 | — | — | — | — | 104 | — | — | — |
| 9 | 86 | — | 3 | — | — | — | — | 83 | — | — | — |
| 10 | 86 | — | 1 | — | 3 | — | — | 82 | — | — | — |
| 11 | 78 | — | — | — | — | — | — | 78 | — | — | — |
| 12 | 70 | — | 2 | — | 1 | — | — | 67 | — | — | — |

資料；世田谷・梅丘・玉川・砧保健所

第 12 表 年令・地域別死亡者数

(昭和43年12月31日)

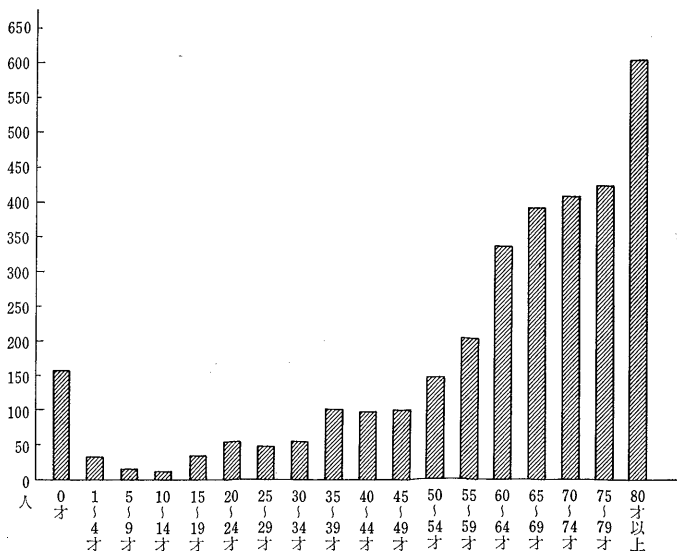
| 年令 | 総数 | | 世田谷 | 梅丘 | 玉川 | 砧 | 年令 | 総数 | | 世田谷 | 梅丘 | 玉川 | 砧 |
|---------|-------|-------|-------|-----|-----|-----|---------|-----|-------|-----|-----|-----|-----|
| | 実数 | 比率(%) | | | | | | 実数 | 比率(%) | | | | |
| 総数 | 3,201 | 100.0 | 1,046 | 808 | 734 | 613 | | | | | | | |
| 0才 | 158 | 4.9 | 61 | 37 | 24 | 36 | 40才~44才 | 95 | 3.0 | 29 | 28 | 25 | 13 |
| 1才~4才 | 32 | 1.0 | 8 | 12 | 4 | 8 | 45才~49才 | 99 | 3.1 | 34 | 21 | 22 | 22 |
| 5才~9才 | 13 | 0.4 | 7 | 3 | 1 | 2 | 50才~54才 | 142 | 4.4 | 45 | 34 | 27 | 36 |
| 10才~14才 | 10 | 0.3 | 3 | 1 | 4 | 2 | 55才~59才 | 202 | 6.3 | 55 | 45 | 56 | 46 |
| 15才~19才 | 31 | 1.0 | 9 | 6 | 12 | 4 | 60才~64才 | 332 | 10.4 | 104 | 89 | 77 | 62 |
| 20才~24才 | 56 | 1.7 | 15 | 13 | 17 | 11 | 65才~69才 | 387 | 12.1 | 122 | 103 | 99 | 63 |
| 25才~29才 | 47 | 1.5 | 21 | 13 | 6 | 7 | 70才~74才 | 409 | 12.8 | 143 | 101 | 96 | 69 |
| 30才~34才 | 59 | 1.9 | 28 | 12 | 7 | 12 | 75才~79才 | 424 | 13.2 | 152 | 109 | 95 | 68 |
| 35才~39才 | 100 | 3.1 | 31 | 21 | 28 | 20 | 80才以上 | 605 | 18.9 | 179 | 160 | 134 | 132 |

資料；世田谷・梅丘・玉川・砧保健所

第 4 図

年令別死亡者数

(第12表による)



第 13 表 年次・地域・死因別死亡者数

(昭和39~43年)

| 区 分 | 総 数 | 脳溢血 | 癌 | 心臓病 | 肺 炎 | 結 核 | 事 故 | 自 殺 | そ の 他 |
|-------|-------|-----|-----|-----|-----|-----|-----|-----|-------|
| | | | | | | | | | |
| 昭和39年 | 3,049 | 713 | 607 | 324 | 159 | 96 | 99 | 76 | 975 |
| 世田谷 | 1,006 | 222 | 202 | 119 | 38 | 35 | 41 | 27 | 322 |
| 梅丘 | 733 | 177 | 165 | 70 | 41 | 23 | 23 | 24 | 210 |
| 玉川 | 723 | 169 | 132 | 83 | 34 | 19 | 10 | 14 | 262 |
| 砧 | 587 | 145 | 108 | 52 | 46 | 19 | 25 | 11 | 181 |
| 昭和40年 | 3,220 | 720 | 637 | 378 | 190 | 134 | 117 | 68 | 976 |
| 世田谷 | 1,072 | 253 | 203 | 157 | 48 | 41 | 43 | 21 | 306 |
| 梅丘 | 846 | 197 | 170 | 64 | 54 | 29 | 33 | 20 | 279 |
| 玉川 | 744 | 146 | 149 | 92 | 38 | 31 | 28 | 11 | 249 |
| 砧 | 558 | 124 | 115 | 65 | 50 | 33 | 13 | 16 | 142 |
| 昭和41年 | 3,020 | 757 | 659 | 325 | 184 | 89 | 124 | 87 | 795 |
| 世田谷 | 1,008 | 257 | 236 | 116 | 43 | 28 | 33 | 32 | 263 |
| 梅丘 | 732 | 156 | 159 | 103 | 68 | 26 | 24 | 20 | 176 |
| 玉川 | 694 | 193 | 142 | 65 | 39 | 12 | 33 | 19 | 191 |
| 砧 | 586 | 151 | 122 | 41 | 34 | 23 | 34 | 16 | 165 |
| 昭和42年 | 3,157 | 833 | 729 | 392 | 178 | 89 | 100 | 88 | 748 |
| 世田谷 | 1,032 | 263 | 258 | 132 | 40 | 32 | 36 | 21 | 250 |
| 梅丘 | 754 | 203 | 173 | 91 | 41 | 16 | 14 | 23 | 193 |
| 玉川 | 755 | 210 | 168 | 88 | 27 | 18 | 28 | 23 | 193 |
| 砧 | 616 | 157 | 130 | 81 | 70 | 23 | 22 | 21 | 112 |
| 昭和43年 | 3,201 | 774 | 722 | 399 | 194 | 96 | 96 | 55 | 865 |
| 世田谷 | 1,046 | 264 | 261 | 125 | 29 | 31 | 33 | 21 | 282 |
| 梅丘 | 808 | 203 | 175 | 116 | 64 | 19 | 26 | 13 | 192 |
| 玉川 | 734 | 158 | 170 | 94 | 53 | 17 | 22 | 10 | 210 |
| 砧 | 613 | 149 | 116 | 64 | 48 | 29 | 15 | 11 | 181 |

資料；世田谷・梅丘・玉川・砧保健所

第 14 表 年 次 別 ふ ん

(単位=キロリットル)

| 年 次 | 作業延人員 | 作業日数 | 運 搬 延 回 数 | | 総 作業延戸数 |
|-------|--------|------|-----------|------|------------|
| | | | 自 動 車 | リヤカー | |
| 昭和39年 | 48,241 | 311 | 120,160 | 36 | 3,718,751 |
| 40 | 49,440 | 308 | 147,153 | — | 3,734,513 |
| 41 | 48,840 | 306 | 148,386 | — | 3,618,299 |
| 42 | 47,566 | 304 | 152,613 | — | 3,829,964 |
| 43 | 46,239 | 305 | 140,854 | — | 3,852,352 |
| 1月 | 3,701 | 23 | 10,792 | — | 307,639 |
| 2 | 3,828 | 25 | 10,786 | — | 311,516 |
| 3 | 3,830 | 25 | 11,635 | — | 333,095 |
| 4 | 3,972 | 26 | 12,050 | — | 333,153 |
| 5 | 4,047 | 26 | 12,908 | — | 319,805 |
| 6 | 3,816 | 25 | 11,641 | — | 305,193 |
| 7 | 4,143 | 27 | 12,664 | — | 329,516 |
| 8 | 3,937 | 27 | 10,580 | — | 333,977 |
| 9 | 3,714 | 24 | 11,193 | — | 296,739 |
| 10 | 4,006 | 26 | 12,207 | — | 325,138 |
| 11 | 3,903 | 25 | 11,575 | — | 307,460 |
| 12 | 3,342 | 26 | 12,823 | — | 349,121 |

資料；世田谷・玉川清掃事務所

玉川清掃事務所は昭和40年4月1日より業務開始

第 15 表 年 次 別 じ ん

(単位=トン)

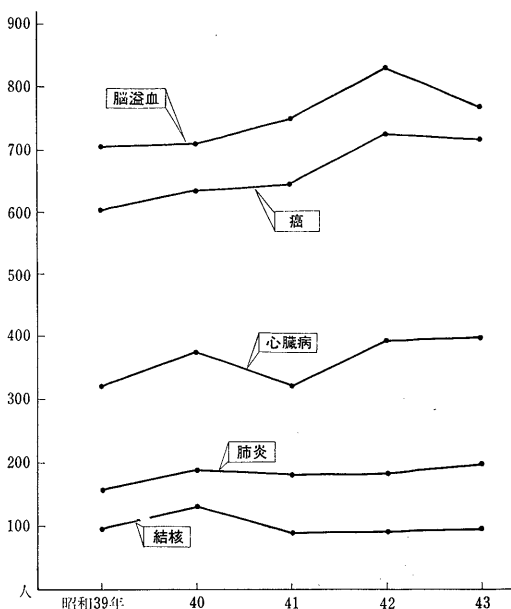
| 年 次 | 作業延人員 | 作業日数 | 運 搬 延 回 数 | | 戸 数 作業延戸数 | 総 収 数 |
|-------|--------|------|-----------|------|--------------|-----------|
| | | | 自 動 車 | リヤカー | | |
| 昭和39年 | 87,545 | 311 | 72,482 | — | 14,750,057 | 129,268.7 |
| 40 | 94,116 | 306 | 151,595 | — | 15,032,795 | 132,764.2 |
| 41 | 90,647 | 306 | 140,118 | — | 15,131,185 | 139,145.9 |
| 42 | 83,057 | 304 | 178,818 | — | 15,914,362 | 177,270.0 |
| 43 | 83,666 | 305 | 203,119 | — | 15,867,640 | 195,859.6 |
| 1月 | 6,139 | 23 | 14,471 | — | 1,129,268 | 14,757.6 |
| 2 | 6,685 | 25 | 14,647 | — | 1,234,011 | 14,832.1 |
| 3 | 6,595 | 25 | 16,451 | — | 1,295,589 | 15,577.9 |
| 4 | 7,343 | 26 | 17,336 | — | 1,405,184 | 16,401.9 |
| 5 | 6,929 | 26 | 17,322 | — | 1,384,028 | 16,424.0 |
| 6 | 6,810 | 25 | 16,375 | — | 1,351,032 | 15,377.5 |
| 7 | 7,163 | 27 | 18,072 | — | 1,495,808 | 17,288.5 |
| 8 | 6,970 | 27 | 18,052 | — | 1,396,890 | 17,281.4 |
| 9 | 6,597 | 24 | 16,340 | — | 1,250,234 | 15,575.0 |
| 10 | 7,525 | 26 | 17,949 | — | 1,294,520 | 16,911.2 |
| 11 | 7,344 | 25 | 16,663 | — | 1,274,094 | 16,818.8 |
| 12 | 7,566 | 26 | 19,441 | — | 1,346,982 | 18,437.7 |

資料；世田谷・玉川清掃事務所

玉川清掃事務所は昭和40年4月1日より業務開始

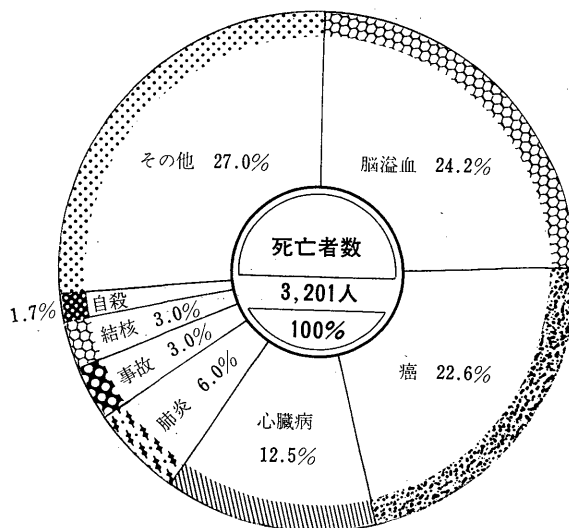
第5図 年次・主要死因別死亡者数

(第14表による)



第6図 死因別死亡者数

(第13表による)



尿 処 理 状 況

(昭和39~43年)

| 数 | 直 | | 管 | | 農 | | 民 | | 一日平均 |
|------------------|------------------|------------------|-----|------|---------------|---|---|---|------|
| | 汲 | 取 | 汲 | 取 | 汲 | 取 | 汲 | 取 | |
| 218,381.7 | 3,718,047 | 218,302.0 | 704 | 79.7 | 702.19 | | | | |
| 219,629.2 | 3,734,513 | 219,629.2 | — | — | 713.08 | | | | |
| 223,923.6 | 3,618,299 | 223,923.6 | — | — | 731.78 | | | | |
| 213,238.4 | 3,829,964 | 213,238.4 | — | — | 701.44 | | | | |
| 212,599.6 | 3,852,352 | 212,599.6 | — | — | 698.48 | | | | |
| 16,525.8 | 307,639 | 16,525.8 | — | — | 718.51 | | | | |
| 16,252.2 | 311,516 | 16,252.2 | — | — | 650.09 | | | | |
| 17,532.0 | 333,095 | 17,532.0 | — | — | 701.28 | | | | |
| 18,154.8 | 333,153 | 18,154.8 | — | — | 698.26 | | | | |
| 19,265.4 | 319,805 | 19,265.4 | — | — | 740.99 | | | | |
| 17,524.8 | 305,193 | 17,524.8 | — | — | 700.99 | | | | |
| 19,024.2 | 329,516 | 19,024.2 | — | — | 704.60 | | | | |
| 15,919.2 | 333,977 | 15,919.2 | — | — | 589.60 | | | | |
| 16,866.0 | 296,739 | 16,866.0 | — | — | 702.75 | | | | |
| 18,356.4 | 325,138 | 18,356.4 | — | — | 706.02 | | | | |
| 17,431.3 | 307,460 | 17,431.3 | — | — | 697.26 | | | | |
| 19,747.4 | 349,121 | 19,747.4 | — | — | 759.52 | | | | |

芥 処 理 状 況

(昭和39~43年)

| 集 | 量 | 処 | | | | 分 | | | 一日平均 |
|------------------|--------------|------------------|------------------|-----------------|-------------|---|---------------|---|------|
| | | 雑 | 他 | 総 | 理 | 焼 | 推 | 飼 | |
| 108,174.6 | 21,094.1 | 129,238.7 | 111,773.4 | 17,371.4 | 93.9 | — | 416.72 | | |
| 131,830.7 | 933.5 | 132,764.2 | 113,303.9 | 19,322.6 | 37.7 | — | 433.87 | | |
| 138,358.6 | 787.3 | 139,145.9 | 114,738.2 | 24,310.5 | 97.2 | — | 454.73 | | |
| 177,021.9 | 248.1 | 177,235.8 | 97,288.4 | 79,892.5 | 54.9 | — | 583.13 | | |
| 195,620.6 | 239.0 | 197,491.5 | 111,843.5 | 85,587.7 | 60.3 | — | 642.00 | | |
| 14,757.6 | — | 14,805.8 | 9,868.0 | 4,937.8 | — | — | 641.63 | | |
| 14,832.1 | — | 14,881.5 | 10,042.1 | 4,779.1 | 60.3 | — | 593.28 | | |
| 15,555.9 | 22.0 | 15,632.2 | 10,544.1 | 5,088.1 | — | — | 623.12 | | |
| 16,401.9 | — | 16,461.8 | 10,830.2 | 5,631.6 | — | — | 630.84 | | |
| 16,421.0 | 3.0 | 16,487.3 | 11,130.6 | 5,356.7 | — | — | 631.69 | | |
| 15,377.5 | — | 16,062.5 | 11,352.4 | 4,710.1 | — | — | 615.10 | | |
| 17,288.5 | 20.0 | 17,369.9 | 11,351.7 | 6,018.2 | — | — | 640.31 | | |
| 17,281.4 | 6.0 | 17,374.8 | 10,379.6 | 6,995.2 | — | — | 640.05 | | |
| 15,575.0 | 12.0 | 15,696.3 | 9,213.0 | 6,483.3 | — | — | 648.96 | | |
| 16,917.2 | 6.0 | 17,035.7 | 9,495.8 | 7,539.9 | — | — | 650.66 | | |
| 16,829.8 | 11.0 | 16,937.1 | 6,582.5 | 10,354.6 | — | — | 673.19 | | |
| 18,596.7 | 159.0 | 18,746.6 | 1,053.5 | 17,693.1 | — | — | 715.26 | | |

第 7 図 病院および診療所分布図

(第1表による)

