

財 政

次 目

	頁		頁
第 1 表 会計別予算額 (昭和43年度)	118	第 1 図 一般会計予算額	122
第 2 表 一般会計予算額 (昭和43年度)	118	第 2 図 年度別都区予算額	123
第 3 表 国民健康保険事業特別会計予算額 (昭和43年度)	118	第 3 図 年度別一般会計決算額および 財政調整納付(交付)額	123
第 4 表 会計別決算額 (昭和42年度)	119	第 4 図 23区別一般会計予算額	124
第 5 表 一般会計決算額 (昭和42年度)	119		
第 6 表 質屋事業特別会計決算額 (昭和42年度)	119		
第 7 表 職員厚生資金貸付金特別会計決算額 (昭和42年度)	120		
第 8 表 国民健康保険事業特別会計決算額 (昭和42年度)	120		
第 9 表 用品特別会計決算額 (昭和42年度)	120		
第 10 表 中小企業事業資金特別会計決算額 (昭和42年度)	120		
第 11 表 年度・会計別決算額 (昭和58～42年度)	121		
第 12 表 年度別一般会計決算額 (昭和38～42年度)	121		
第 13 表 年度別都執行委任予算額	122		
第 14 表 年度・財産種類別区有財産 (昭和38～42年度)	122		
第 15 表 年度別都区予算額 (昭和38～42年度)	123		
第 16 表 年度別財政調整納付(交付)額 (昭和38～42年度)	123		
第 17 表 23区別一般会計予算額 (昭和42年度)	124		

第 1 表 会 計 別 予 算 額

(単位=千円)

(昭和43年度)

区 分	総 額		当 初 予 算 額	補 正 予 算 額	対 比 前 年 度 予 算 現 額	
	総 額	割 合 (%)			前 年 度 予 算 現 額	増 △ 減
総 額	14,401,954	100.0	12,442,634	1,959,320	12,942,273	1,459,681
一 般 会 計	12,301,077	85.4	10,358,065	1,943,012	11,255,273	1,045,804
国 民 健 康 保 険 事 業 特 別 会 計	2,100,877	14.6	2,084,569	16,308	1,687,000	413,877

資料：総務部企画調整課

注・補正予算額は第1次～第3次

第 2 表 一 般 会 計 予 算 額

(単位=千円)

一 歳 入

(昭和43年度)

区 分	総 額		当 初 予 算 額	補 正 予 算 額	対 比 前 年 度 予 算 現 額	
	総 額	割 合 (%)			前 年 度 予 算 現 額	増 △ 減
総 額	12,301,077	100.0	10,358,065	1,943,012	11,255,273	1,045,804
特 別 区 税 入	8,676,351	70.5	7,320,010	1,356,341	7,823,083	853,268
財 産 収 入	43,332	0.4	39,884	3,448	46,645	△ 3,313
使 用 料 及 手 数 料	145,084	1.2	145,084	—	135,832	9,252
国 庫 支 出 金	1,046,548	8.5	1,027,889	18,659	923,256	123,292
都 道 府 支 出 金	701,800	5.7	432,388	269,412	588,203	113,597
繰 上 支 出 金	386,683	3.2	200,000	186,683	776,138	△ 389,455
諸 収 入 金	642,070	5.2	585,542	56,528	479,592	△ 17,522
特 別 区 交 付 金	42,235	0.3	42,235	—	172,191	△ 129,956
分 担 金 及 負 担 金	50,599	0.4	49,634	965	46,625	3,974
寄 附 金 入 金	1	0.0	1	—	21	△ 20
繰 上 支 出 金	300,398	2.4	300,398	—	230,288	70,110
自 動 車 取 得 税 交 付 金	233,171	1.9	215,000	18,171	—	233,171
交 通 安 全 対 策 特 別 交 付 金	32,805	0.3	—	32,805	—	32,805

一 歳 出

区 分	総 額		当 初 予 算 額	補 正 予 算 額	対 比 前 年 度 予 算 現 額	
	総 額	割 合 (%)			前 年 度 予 算 現 額	増 △ 減
総 額	12,301,077	100.0	10,358,065	1,943,012	11,255,273	1,045,804
議 会 費	174,966	1.4	149,419	25,547	143,726	31,240
総 務 費	2,205,356	17.9	2,109,173	96,183	2,287,162	△ 81,806
民 生 費	2,808,508	22.8	2,571,745	236,763	2,582,672	225,836
産 業 経 済 費	211,730	1.7	208,935	2,795	108,370	103,360
土 木 育 成 費	2,993,855	24.4	2,701,029	292,826	2,669,479	324,376
教 育 費	3,693,404	30.0	2,547,086	1,146,318	3,212,099	481,305
諸 支 出 金	16,716	0.2	16,716	—	15,810	906
予 備 費	40,000	0.3	40,000	—	2,979	37,021
公 債 費	21,816	0.2	13,962	7,854	25,575	△ 3,759
特 別 区 納 付 金	134,726	1.1	—	134,726	207,402	△ 72,676

資料：総務部企画調整課

注・補正予算額は第1次～第3次

第 3 表 国 民 健 康 保 険 事 業 特 別 会 計 予 算 額

(単位=千円)

(昭和43年度)

区 分	総 額		当 初 予 算 額	補 正 予 算 額	対 比 前 年 度 予 算 現 額	
	総 額	割 合 (%)			前 年 度 予 算 現 額	増 △ 減
歳 入	2,100,877	100.0	2,084,569	16,308	1,687,000	413,877
国 民 健 康 保 険 料 金	535,085	25.5	535,085	—	487,387	47,698
一 部 負 担 金	20	0.0	20	—	20	—
使 用 料 及 手 数 料	4	0.0	4	—	5	△ 1
国 庫 支 出 金	1,095,840	52.2	1,035,510	60,330	832,552	263,288
都 道 府 支 出 金	366,309	17.4	510,071	△ 143,762	326,383	39,926
繰 上 支 出 金	99,741	4.7	1	99,740	37,462	62,279
諸 収 入 金	3,878	0.2	3,878	—	3,191	687
歳 入	2,100,877	100.0	2,084,569	16,308	1,687,000	413,877
総 務 費	116,381	5.6	106,837	9,544	99,143	17,238
保 険 給 付 費	1,922,440	91.5	1,915,676	6,764	1,542,326	380,114
保 險 支 出 金	2,823	0.1	2,823	—	2,029	794
諸 予 備 費	2,747	0.1	2,747	—	2,470	277
予 備 費	56,486	2.7	56,486	—	41,032	15,454

資料：総務部企画調整課

注・補正予算額は第1次～第3次

第 4 表 会 計 別 決 算 額

(単位=円)

(昭和42年度)

区 分	予 算 現 額	歳 入 決 算		歳 出 決 算	
		金 額	割 合 (%)	金 額	割 合 (%)
総 額	13,190,346,901	13,330,550,638	101.1	12,205,206,219	92.5
一 般 会 計	11,255,272,901	11,319,244,611	100.6	10,336,910,281	91.8
質 屋 事 業 特 別 会 計	56,980,000	78,981,701	138.6	51,113,889	89.7
職 員 厚 生 資 金 貸 付 金 特 別 会 計	14,357,000	19,845,251	138.2	11,980,000	83.4
国 民 健 康 保 險 事 業 特 別 会 計	1,687,000,000	1,729,676,580	102.5	1,629,937,542	96.6
用 品 特 別 会 計	41,320,000	47,110,502	114.0	40,087,902	97.0
中 小 企 業 事 業 資 金 特 別 会 計	135,417,000	135,691,993	100.2	135,176,605	99.8

資料；収入役室

第 5 表 一 般 会 計 決 算 額

(単位=円)

一 歳 入 一

(昭和42年度)

区 分	予 算 現 額 (A)	収 入 済 額 (B)	差 引	歳 入 率 (%)
総 額	11,255,272,901	11,319,244,611	63,971,710	100.6
区 税	7,823,083,000	7,904,008,227	80,925,227	101.0
使 用 料 及 手 数 料	135,832,000	144,611,510	8,779,510	106.5
国 庫 支 出 金	923,256,000	871,440,279	△ 51,815,721	94.4
都 支 産 出 金	588,203,000	623,357,789	35,154,789	106.0
財 産 収 入 金	46,645,000	53,149,631	6,504,631	113.9
諸 繰 上 入 金	479,592,000	512,226,686	32,634,686	106.8
繰 上 入 金	776,137,901	776,138,874	973	100.0
寄 附 金	21,000	20,000	△ 1,000	95.2
分 担 金 及 負 担 金	46,625,000	50,448,915	3,823,915	108.2
繰 上 入 金	230,288,000	230,287,700	△ 300	100.0
特 別 区 交 付 金	172,191,000	124,156,000	△ 48,035,000	72.1
特 別 区 債 金	29,000,000	25,000,000	△ 4,000,000	86.2
臨 時 特 例 交 付 金	4,399,000	4,399,000	0	100.0

一 歳 出 一

区 分	予 算 現 額 (A)	支 出 済 額 (B)	翌 年 度 繰 越 額 (C)	不 用 額	歳 出 率 (%)
総 額	11,255,272,901	10,336,910,281	595,650,493	322,712,127	91.8
議 費	143,726,000	143,306,049	—	419,951	99.7
総 務 費	2,287,161,899	1,856,751,560	411,272,910	19,137,429	81.1
民 生 費	2,582,671,408	2,302,897,691	166,310,250	113,463,467	89.2
産 業 振 興 費	108,370,000	107,438,398	—	931,602	99.1
土 地 費	2,669,478,755	2,583,362,476	18,067,333	68,048,946	98.9
教 育 費	3,212,098,881	3,175,962,646	—	36,136,235	98.9
諸 支 出 金	15,810,000	15,809,003	—	997	100.0
公 債 費	25,575,000	11,708,458	—	13,866,542	45.8
特 別 区 納 付 金	207,402,000	139,674,000	—	67,728,000	67.3
予 備 費	2,978,958	—	—	2,978,958	—

資料；収入役室 注・歳出率 = $\frac{B+C}{A} \times 100$

第 6 表 質 屋 事 業 特 別 会 計 決 算 額

(単位=円)

一 歳 入 一

(昭和42年度)

区 分	予 算 現 額 (A)	収 入 済 額 (B)	差 引	歳 入 率 (%)
総 額	56,980,000	78,981,701	22,001,701	138.6
事 業 収 入	55,326,000	66,957,306	11,631,306	121.0
使 用 料 及 手 数 料	1,000	9,399	8,399	939.9
繰 上 入 金	1,000	10,285,009	10,284,009	1,028,500.0
諸 支 出	166,000	243,987	77,987	147.0
都 支 出 金	1,486,000	1,486,000	—	100.0

注・歳入率 = $\frac{B}{A} \times 100$

一 歳 出 一

区 分	予 算 現 額 (A)	支 出 済 額 (B)	翌 年 度 繰 越 額 (C)	不 用 額	歳 出 率 (%)
総 額	56,980,000	51,113,889	—	5,866,111	89.7
質 屋 費	52,780,000	51,113,889	—	1,666,111	96.8
予 備 費	4,200,000	—	—	4,200,000	—

資料；収入役室 注・歳出率 = $\frac{B+C}{A} \times 100$

第 7 表

職員厚生資金貸付金特別会計決算額

(単位=円)		一 歳 入			(昭和42年度)
区 分	予 算 現 額 (A)	収 入 済 額 (B)	差 引	歳 入 率 (%)	
総 額	14,357,000	19,845,251	5,488,251	138.2	
事 業 収 入 金	14,355,000	16,843,923	2,488,923	117.3	
繰 越 収 入 金	1,000	2,953,029	2,952,029	295,302.9	
繰 越 収 入 金	1,000	48,299	47,299	4,829.9	

注・歳入率 = $\frac{B}{A} \times 100$

		一 歳 出			
区 分	予 算 現 額 (A)	支 出 済 額 (B)	翌年度繰越額 (C)	不 用 額	歳 出 率 (%)
総 額	14,357,000	11,980,000	—	2,377,000	83.4
貸 付 金	14,357,000	11,980,000	—	2,377,000	83.4

資料；収入役室 注・歳出率 = $\frac{B+C}{A} \times 100$

第 8 表

国民健康保険事業特別会計決算額

(単位=円)		一 歳 入			(昭和42年度)
区 分	予 算 現 額 (A)	収 入 済 額 (B)	差 引	歳 入 率 (%)	
総 額	1,687,000,000	1,729,676,580	42,676,580	102.5	
国 民 健 康 保 險 料 金	487,387,000	481,340,504	△ 6,046,496	98.8	
一 部 負 担 金	20,000	72,209	52,209	361.1	
使 用 料 及 手 数	5,000	7,560	2,560	151.2	
国 庫 支 出 金	832,552,000	889,001,765	56,449,765	106.8	
都 支 出 金	326,383,000	311,949,000	△ 14,434,000	95.6	
繰 越 収 入 金	37,462,000	37,462,097	97	100.0	
繰 越 収 入 金	3,191,000	9,843,445	6,652,445	308.5	

注・歳入率 = $\frac{B}{A} \times 100$

		一 歳 出			
区 分	予 算 現 額 (A)	支 出 済 額 (B)	翌年度繰越額 (C)	不 用 額	歳 出 率 (%)
総 額	1,687,000,000	1,629,937,542	—	57,062,458	96.6
総 務 費 用	99,143,204	97,067,249	—	2,075,955	97.9
保 險 給 付 費	1,542,325,961	1,529,068,984	—	13,256,977	99.1
保 險 支 出 費	2,029,000	1,861,559	—	167,441	91.8
予 備 費	2,470,000	1,939,750	—	530,250	78.5
予 備 費	41,031,835	—	—	41,031,835	—

資料；収入役室 注・歳出率 = $\frac{B+C}{A} \times 100$

第 9 表

用品特別会計決算額

(単位=円)		一 歳 入			(昭和42年度)
区 分	予 算 現 額 (A)	収 入 済 額 (B)	差 引	歳 入 率 (%)	
総 額	41,320,000	47,110,502	5,790,502	114.0	
用 品 収 入 金	37,520,000	43,140,922	5,620,922	115.0	
繰 越 収 入 金	3,800,000	3,969,580	169,580	104.5	

注・歳入率 = $\frac{B}{A} \times 100$

		一 歳 出			
区 分	予 算 現 額 (A)	支 出 済 額 (B)	翌年度繰越額 (C)	不 用 額	歳 出 率 (%)
総 額	41,320,000	40,087,902	—	1,232,098	97.0
用 品 費	41,320,000	40,087,902	—	1,232,098	97.0

資料；収入役室 注・歳出率 = $\frac{B+C}{A} \times 100$

第 10 表

中小企業事業資金特別会計決算額

(単位=円)		一 歳 入			(昭和42年度)
区 分	予 算 現 額 (A)	収 入 済 額 (B)	差 引	歳 入 率 (%)	
総 額	135,417,000	135,691,993	274,993	100.2	
事 業 収 入 金	88,975,000	88,966,419	△ 8,581	100.0	
繰 越 収 入 金	879,000	951,251	72,251	108.2	
繰 越 収 入 金	45,491,000	45,491,000	—	100.0	
繰 越 収 入 金	72,000	283,323	211,323	393.5	

注・歳入率 = $\frac{B}{A} \times 100$

		一 歳 出			
区 分	予 算 現 額 (A)	支 出 済 額 (B)	翌年度繰越金 (C)	不 用 額	歳 出 率 (%)
総 額	135,417,000	135,176,605	—	240,395	99.8
事 業 費	135,417,000	135,176,605	—	240,395	99.8

資料；収入役室 注・歳出率 = $\frac{B+C}{A} \times 100$

第 11 表 年度・会計別決算額

(単位=円)

一歳 入一

(昭和38~42年度)

区 分	昭和 38 年度	昭和 39 年度	昭和 40 年度	昭和 41 年度	昭和 42 年度
総 額	7,558,176,987	9,052,033,879	10,331,134,775	11,833,325,887	13,330,550,638
一 般 会 計	6,716,825,926	8,033,558,758	8,901,402,509	10,182,494,313	11,319,244,611
質屋事業特別会計	54,556,340	55,669,036	60,974,090	69,676,068	78,981,701
職員厚生資金貸付金計	11,007,576	10,833,935	10,051,391	9,773,029	19,845,251
特別国民健康保険事業特別会計	696,366,520	840,535,564	1,207,733,809	1,411,577,666	1,729,676,580
用品特別金計	28,227,747	30,192,266	36,436,138	41,160,205	47,110,502
中小企業事業資金特別会計	51,192,878	81,304,320	114,536,838	118,644,606	135,691,993

一歳 出一

区 分	昭和 38 年度	昭和 39 年度	昭和 40 年度	昭和 41 年度	昭和 42 年度
総 額	7,272,868,811	8,134,010,949	9,324,129,999	11,001,556,047	12,205,206,219
一 般 会 計	6,455,244,442	7,128,810,049	7,932,858,725	9,406,355,439	10,336,910,281
質屋事業特別会計	47,132,934	48,792,897	56,060,962	59,391,059	51,113,889
職員厚生資金貸付金計	10,689,000	9,464,000	8,390,000	6,820,000	11,980,000
特別国民健康保険事業特別会計	685,814,771	839,539,071	1,180,555,818	1,374,115,569	1,629,937,542
用品特別会計	23,987,664	26,126,932	31,776,819	37,190,625	40,087,902
中小企業事業資金特別会計	50,000,000	81,278,000	114,487,675	117,693,355	135,176,605

資料 収入役室

第 12 表 年度別一般会計決算額

(単位=円)

一歳 入一

(昭和38~42年度)

区 分	昭和 38 年度	昭和 39 年度	昭和 40 年度	昭和 41 年度	昭和 42 年度
総 額	6,716,825,926	8,033,558,758	8,901,402,509	10,182,494,313	11,319,244,611
特別区収入料	5,482,615,165	6,726,379,672	6,265,648,071	6,814,655,055	7,904,008,227
特別区手数料	40,422,353	74,337,317	19,423,851	55,441,608	53,149,631
特別区支庫支出	87,899,327	13,490,425	97,722,352	111,036,485	144,611,510
特別区支庫支出	15,784,068	254,646,381	666,957,881	742,710,133	871,440,279
特別区繰越収入	179,771,353	19,362,499	516,046,119	526,664,656	623,357,789
特別区繰越収入	608,518,134	329,225,690	904,748,709	968,543,784	776,138,874
特別区繰越収入	301,815,528	543,940,649	354,129,555	454,815,821	512,226,686
特別区交付金	—	13,108,500	—	168,806,143	230,287,700
特別区交付金	—	43,650,625	7,500,000	—	20,000
特別区交付金	—	15,417,000	14,264,000	75,251,000	124,156,000
特別区交付金	—	—	39,961,971	44,044,628	50,448,915
特別区交付金	—	—	15,000,000	106,800,000	25,000,000
特別区交付金	—	—	—	113,725,000	4,399,000

一歳 出一

区 分	昭和 38 年度	昭和 39 年度	昭和 40 年度	昭和 41 年度	昭和 42 年度
総 額	6,455,244,442	7,128,810,049	7,932,858,725	9,406,355,439	10,336,910,281
議区収入	59,973,153	99,024,374	107,096,793	110,062,696	143,306,049
議区収入	1,141,978,462	—	—	—	—
議区収入	1,349,795,517	—	—	—	—
議区収入	1,111,672,867	1,452,934,360	1,998,160,491	2,558,552,278	2,583,362,476
議区収入	5,153,258	—	—	—	—
議区収入	2,013,297,625	1,942,386,500	2,526,041,804	2,658,452,414	3,175,962,646
議区収入	234,141,802	—	—	—	—
議区収入	105,533,682	—	—	—	—
議区収入	152,093,531	145,610,306	84,489,321	88,096,922	107,438,398
議区収入	29,386,113	—	—	—	—
議区収入	8,115,942	—	—	—	—
議区収入	244,102,490	6,514,287	75,897,919	100,210,907	15,809,003
議区収入	—	1,287,596,372	1,521,711,827	1,854,336,046	1,856,751,560
議区収入	—	636,616,850	1,619,460,570	2,035,358,016	2,302,897,691
議区収入	—	1,558,127,000	—	—	139,674,000
議区収入	—	—	—	1,286,160	11,708,458

資料；収入役室

第 15 表 年 度 別 都 区 予 算 額

(単位=円)

(昭和38~42年度)

区 分	昭 和 38 年 度		昭 和 39 年 度		昭 和 40 年 度		昭 和 41 年 度		昭 和 42 年 度	
	金 額	割 合 (%)	金 額	割 合 (%)	金 額	割 合 (%)	金 額	割 合 (%)	金 額	割 合 (%)
総 額	9,014,721,080	100.0	10,854,732,347	100.0	11,217,933,849	100.0	12,581,771,217	100.0	14,602,033,667	100.0
区 経 済 (一般会計予算)	6,320,971,976	70.1	7,806,542,000	71.9	8,318,547,000	74.2	9,528,028,000	75.7	11,255,272,901	77.1
都 経 済 (都執行委任予算)	2,693,749,104	29.9	3,048,190,347	28.1	2,899,386,849	25.8	3,053,743,217	24.3	3,346,760,966	22.9

資料；総務部企画調整課

第 16 表 年 度 別 財 政 調 整 納 付 (交 付) 額

(単位=円)

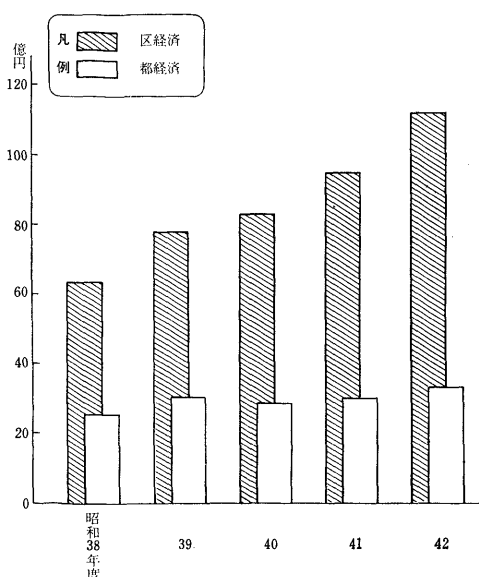
(昭和38~42年度)

区 分	財政調整納付額 (A) (交付)	一般会計決算額(歳出) (B)	納付(交付)率 $\frac{A}{B}$	一般会計決算(区税歳入) (C)	納付(交付)率 $\frac{A}{C}$
昭和38年度	1,196,997,000	6,455,244,442	18.5	5,482,615,163	21.8
39	1,558,127,000	7,128,810,049	21.9	6,726,379,672	23.2
40	△ 14,264,000	7,932,858,725	△ 0.2	6,265,648,071	0.2
41	△ 12,166,000	9,406,355,439	△ 0.1	6,814,655,055	0.2
42	139,674,000	10,336,910,281	1.4	7,904,008,227	1.8

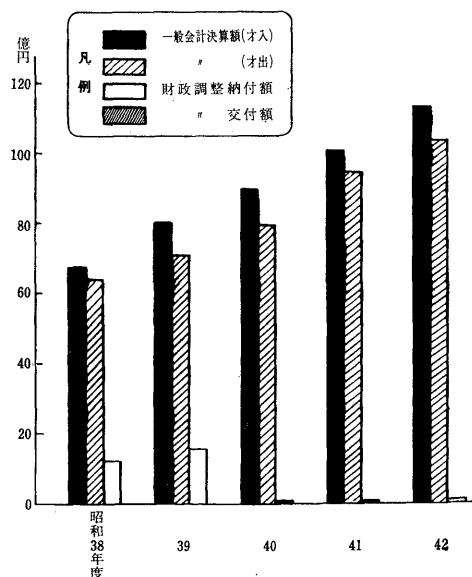
資料；総務部企画調整課

- 注・1. 納付(交付)率 = $\frac{A}{B}$ 歳出に対する納付(交付)割合
 2. 納付(交付)率 = $\frac{A}{C}$ 区税歳入に対する納付(交付)割合
 3. △印は交付額、交付率を示す。

第2図 年度別都区予算額
(第15表による)



第3図 年度別一般会計決算額および
財政調整納付(交付)額
(第12表・第16表による)



第 17 表 23 区 別 一 般 会 計 予 算 額

(単位=千円)

(昭和42年度)

区 分	予 算 額	歳出のうち特別区財政調整納付金	歳入のうち特別区財政調整交付金
総 額	154,733,831	2,385,468	24,940,579
千代田	2,246,216	679,697	—
港	4,137,888	193,758	—
新宿	5,638,569	715,651	—
文京	6,832,757	158,176	—
台東	4,337,239	—	229,584
墨田	5,172,306	—	217,241
江東	5,284,631	—	1,155,917
品川	6,418,761	—	2,116,417
目黒	6,474,089	—	712,356
大田	4,678,515	—	74,319
世田谷	10,553,883	—	726,891
渋谷	11,038,445	139,674	—
中野	5,127,330	438,950	—
北野	6,563,499	—	762,737
豊島	8,301,236	59,562	—
北島	5,401,471	—	315,293
荒川	6,503,132	—	1,656,551
板橋	5,531,323	—	1,659,017
練馬	8,048,570	—	2,328,133
足立	8,075,048	—	2,075,521
葛飾	9,838,155	—	3,958,047
新宿	8,036,878	—	3,099,426
中野	8,493,890	—	3,853,129

資料：総務部企画調整課

第 4 図 23 区 別 一 般 会 計 予 算 額

(第17表による)

