

選挙

目次

	頁		頁
第 1 表	衆議院議員選挙結果	第 1 図	投票区別投票率—昭和42年 1 月 29 日執行 衆議院議員選挙
第 2 表	参議院全国選出議員選挙結果	第 2 図	投票区別投票率—昭和42年 4 月 15 日執行 都知事選挙
第 3 表	参議院東京都選出議員選挙結果	第 3 図	投票区別投票率—昭和42年 4 月 15 日執行 都議会議員補欠選挙
第 4 表	都知事選挙結果	第 4 図	投票区別投票率—昭和42年 4 月 15 日執行 区議会議員選挙
第 5 表	都議会議員選挙結果	第 5 図	投票区別投票率—昭和43年 7 月 7 日執行 参議院(全国・東京都選出)議員選挙
第 6 表	区議会議員選挙結果	第 6 図	時間別投票状況
第 7 表	投票区別投票率—昭和42年 1 月 29 日執行 衆議院議員選挙	第 7 図	23区別選挙人名簿登録者数
第 8 表	投票区別投票率—昭和42年 4 月 15 日執行 都知事選挙		
第 9 表	投票区別投票率—昭和42年 4 月 15 日執行 都議会議員補欠選挙		
第 10 表	投票区別投票率—昭和42年 4 月 15 日執行 区議会議員選挙		
第 11 表	投票区別投票率—昭和43年 7 月 7 日執行 参議院(全国・東京都選出)議員選挙		
第12-1表	時間別投票状況—昭和42年 1 月 29 日執行 衆議院議員選挙		
第12-2表	時間別投票状況—昭和42年 4 月 15 日執行 都知事選挙		
第12-3表	時間別投票状況—昭和42年 4 月 15 日執行 都議会議員補欠選挙		
第12-4表	時間別投票状況—昭和42年 4 月 15 日執行 区議会議員選挙		
第12-5表	時間別投票状況—昭和43年 7 月 7 日執行 参議院(全国・東京都選出)議員選挙		
第 13 表	年次別選挙人名簿登録者数		
第 14 表	投票区別選挙人名簿登録者数		
第 15 表	23区別選挙人名簿登録者数		

第 1 表

衆議院議員

実施年月日	世 田 谷 区									第3区投票率(%)			都区部投票率(%)		
	選挙当日有権者数			投票者数			投票率(%)			総数	男	女	総数	男	女
	総数	男	女	総数	男	女	総数	男	女						
21. 4. 10	165,890	80,015	85,875	110,960	66.9	67.8	71.6
21. 6. 24	169,269	82,722	86,547	14,473	8.6	10.7	8.7
22. 4. 25	189,294	95,478	93,816	102,139	59,212	42,927	53.9	62.1	45.4	54.7	62.5	46.6	59.4	63.4	53.6
24. 1. 23	213,905	106,027	107,878	121,640	68,946	52,694	56.8	65.0	48.8	58.4	63.6	52.9	60.0	66.0	53.6
27. 10. 1	308,592	154,558	154,034	168,924	90,766	78,158	54.7	58.7	50.7	55.3	59.2	51.4	60.1	64.3	56.0
28. 4. 19	272,257	134,983	137,274	155,835	83,957	71,878	57.2	62.1	52.3	58.0	63.1	52.9	60.4	65.3	55.4
30. 2. 27	307,580	153,582	153,998	199,142	106,246	92,896	64.7	68.9	60.4	64.6	68.8	60.3	65.0	69.3	60.7
33. 5. 22	341,082	170,681	170,401	234,757	119,976	114,778	68.8	70.2	67.3	69.0	70.5	67.5	68.6	70.7	66.6
35. 11. 20	365,026	181,835	183,191	237,384	122,319	115,065	65.0	67.3	62.8	64.4	66.7	62.2	62.3	64.6	60.0
38. 11. 21	407,265	204,232	203,033	256,222	129,069	127,153	62.9	63.2	62.6	61.9	62.2	61.6	59.2	60.0	58.3
42. 1. 29	526,836	262,680	264,156	334,528	168,576	165,952	63.5	64.2	62.8	64.1	64.6	63.6	63.1	63.2	63.0

資料；選挙管理委員会

- 注・1. 21. 4. 10 21. 6. 24 執行の投票区は1区、2区の2つであり世田谷区は2区に属する。
 2. 21. 6. 24 執行の補欠選挙は2区のみについてであり定員は1名である。
 3. *印については注1の選挙区のため定員12である。
 4. 42. 1. 29 執行の選挙より定員4となった。それ以前は定員3である。

第 2 表

参議院全国選

実施年月日	世 田 谷 区									都(区部)投票率(%)			都投票率(%)		
	選挙当日有権者数			投票者数			投票率(%)			総数	男	女	総数	男	女
	総数	男	女	総数	男	女	総数	男	女						
22. 4. 20	189,294	95,478	93,816	89,644	52,713	36,951	47.3	55.2	39.3	52.6	58.9	45.6	52.6	59.1	45.6
25. 6. 4	246,904	122,744	124,160	125,420	69,849	55,571	50.8	56.9	44.8	46.9	41.0	53.1	54.6	61.8	48.2
28. 4. 24	271,596	134,599	136,997	114,905	63,231	51,674	42.3	46.9	37.7	42.8	47.9	37.8	44.8	49.9	39.6
31. 7. 8	295,845	146,371	149,474	143,076	77,181	65,895	48.3	52.7	44.0	47.6	51.7	43.4	48.9	53.1	44.7
34. 6. 2	360,979	180,840	180,139	175,148	89,444	85,704	48.5	49.5	47.6	48.5	49.2	47.8	49.4	50.3	48.5
37. 7. 1	413,723	208,312	205,411	259,933	130,336	129,597	62.8	62.6	63.1	61.9	61.7	62.1	61.9	62.1	61.9
40. 7. 4	452,852	227,830	225,022	290,437	144,186	146,251	64.1	63.3	65.0	60.9	60.1	61.8	61.1	60.4	61.7
43. 7. 7	531,842	266,041	265,801	338,773	166,780	171,993	63.7	62.7	64.7	61.7	60.5	63.0	62.6	61.6	63.8

資料；選挙管理委員会

第 3 表

参議院東京都選

実施年月日	世 田 谷 区									都(区部)投票率(%)			都投票率(%)		
	選挙当日有権者数			投票者数			投票率(%)			総数	男	女	総数	男	女
	総数	男	女	総数	男	女	総数	男	女						
22. 4. 20	189,294	95,478	93,816	89,644	52,713	36,951	47.3	55.2	39.3	52.6	58.9	45.6	52.6	59.1	45.6
25. 6. 4	246,904	122,744	124,160	125,420	69,849	55,571	50.8	56.9	44.8	46.9	41.0	53.1	54.6	61.8	48.2
28. 4. 24	271,596	134,599	136,997	114,911	63,234	51,677	42.3	46.9	38.2	42.8	47.9	37.8	44.8	49.9	39.6
31. 7. 8	295,845	146,371	149,474	143,078	77,182	65,896	48.3	52.7	44.0	47.6	51.7	43.4	48.9	53.1	44.7
34. 6. 2	360,979	180,840	180,139	175,157	89,445	85,712	48.5	49.5	47.6	48.5	49.2	47.8	49.4	50.3	48.5
37. 7. 1	413,723	208,312	205,411	259,935	130,336	129,600	62.8	62.6	63.1	61.9	61.7	62.1	61.9	62.0	61.9
40. 7. 4	452,852	227,830	225,022	290,442	144,190	146,252	64.1	63.3	65.0	61.0	60.2	61.8	61.1	60.4	61.7
43. 7. 7	531,842	266,041	265,801	338,779	166,784	171,995	63.7	62.7	64.7	61.7	60.5	63.0	62.6	61.6	63.8

資料；選挙管理委員会

選挙結果

都投票率(%)			区部最高最低投票率(%)				第3区(世田谷区,目黒区) 当選者得票数				当選者の世田谷区における得票数			
			最高		最低		1位		4位		1位		4位	
総数	男	女	区名	投票率	区名	投票率	得票実数	比率(%)	得票実数	比率(%)	得票実数	比率(%)	得票実数	比率(%)
66.4	小石川	74.1	麴町	45.7	138,496	18.4	37,998*	5.0	21,503	19.2	7,767*	6.9
—	—	—	品川	11.9	渋谷	7.4	41,119	38.3	—	—	7,024	48.5	—	—
63.3	70.8	55.8	北	68.0	足立	31.8	52,561	33.1	20,615	13.0	33,345	32.7	13,550	13.3
66.9	73.6	60.2	北	73.0	台東	50.8	67,134	36.5	34,640	18.8	45,624	37.5	22,681	18.7
62.2	66.4	57.9	文京	70.7	江東	54.0	69,626	27.1	54,036	21.0	44,268	26.2	36,245	21.5
61.8	66.7	56.9	文京	67.4	墨田	55.2	63,804	26.6	48,106	20.1	40,098	25.7	31,524	20.2
66.3	70.7	61.8	文京	72.4	江東	59.2	90,698	30.4	62,946	21.1	61,462	30.9	42,542	21.4
69.7	71.9	67.4	北	75.8	江東	65.0	96,910	27.8	77,867	22.3	74,529	31.8	56,857	24.2
63.4	65.8	60.9	足立	69.8	新宿	56.9	97,387	28.4	53,878	15.7	38,500	16.2	23,150	9.8
60.1	61.0	59.1	荒川	66.9	新宿	51.9	93,714	25.5	62,366	17.0	63,932	25.0	44,758	17.5
64.2	64.5	64.0	北	67.9	新宿	51.0	96,381	20.3	59,263	12.5	65,698	19.6	45,559	13.6

出議員選挙結果

全国投票率(%)			区部の最高最低投票率(%)				全国区当選者得票数				当選者の世田谷区における得票数			
			最高		最低		1位		最下位		1位		最下位	
総数	男	女	区名	投票率	区名	投票率	得票実数	比率(%)	得票実数	比率(%)	得票実数	比率(%)	得票実数	比率(%)
51.2	48.4	54.0	千代田 北	58.4	台東	45.0
72.3	78.2	66.7	品川	59.5	台東	46.7	610,611	2.0	147,211	0.5	1,396	1.1	998	0.8
63.2	67.8	58.9	品川	49.5	江東	35.5	513,863	1.7	159,762	0.5	3,380	2.9	289	0.3
62.1	66.9	57.7	千代田	59.1	江戸川	42.5	750,232	2.4	240,711	0.8	10,419	7.3	321	0.2
58.7	62.6	55.2	中央	52.2	新宿	45.4	941,053	3.0	266,150	0.9	1,630	0.9	745	0.4
68.2	70.1	66.5	荒川	66.2	千代田	54.3	1,165,043	3.0	376,901	0.9	25,263	6.1	16,020	3.9
67.0	68.0	66.1	荒川	65.7	中央	53.8	1,014,545	2.7	439,909	1.2	17,614	6.3	2,269	0.8
68.9	68.9	69.0	荒川	65.4	新宿	57.4	3,012,552	6.6	461,500	1.0	36,082	10.6	78	0.02

出議員選挙結果

区部の最高最低投票率(%)				都における当選者得票数				当選者の世田谷区における得票数			
最高		最低		1位		4位		1位		4位	
区名	投票率	区名	投票率	得票実数	比率(%)	得票実数	比率(%)	得票実数	比率(%)	得票実数	比率(%)
千代田 北	58.4	台東	45.0	138,705	10.0	75,637	5.4	9,723	10.8	1,980	2.2
千代田	59.6	台東	46.7	281,256	15.2	161,341	8.7	16,928	13.5	13,319	10.6
品川	49.5	江東	36.0	294,181	16.4	178,595	10.0	20,390	17.7	9,312	10.4
千代田	59.1	江戸川	42.5	473,549	21.3	240,123	10.0	25,698	17.9	15,417	10.8
中央	52.3	新宿	45.4	471,472	18.4	254,502	9.9	24,422	14.0	18,008	10.3
荒川	66.2	千代田	54.3	794,618	21.7	415,598	9.9	57,709	13.9	30,835	7.4
荒川	65.8	中央	53.8	619,893	16.0	496,795	12.8	42,169	15.0	49,564	17.7
荒川	65.4	新宿	57.4	831,893	16.9	682,817	13.9	60,931	18.0	46,980	13.9

第 4 表

都 知 事

実施年月日	世 田 谷 区								
	選挙当日有権者数			投票者数			投票率(%)		
	総数	男	女	総数	男	女	総数	男	女
22. 4. 5	188,023	94,734	93,289	95,414	55,834	39,580	50.7	58.9	42.4
26. 4. 30	256,706	127,148	129,558	143,301	74,444	68,857	55.8	58.5	53.1
30. 4. 23	296,409	147,568	148,841	152,596	79,516	73,080	51.4	53.8	49.0
34. 4. 23	354,518	177,426	177,092	237,104	118,056	119,048	66.8	66.5	67.2
38. 4. 17	413,244	206,175	207,069	276,816	136,792	140,024	67.0	66.4	67.6
42. 4. 15	511,485	255,777	255,708	330,328	160,983	169,345	64.6	62.9	66.2

資料；選挙管理委員会

第 5 表

都 議 会 議

実施年月日	世 田 谷 区								
	選挙当日有権者数			投票者数			投票率(%)		
	総数	男	女	総数	男	女	総数	男	女
22. 4. 5	189,357	95,517	93,840	89,660	49,378	40,282	47.2	51.6	42.9
26. 4. 30	256,706	127,148	129,558	143,339	74,488	68,851	55.8	58.6	53.1
30. 4. 23	296,409	147,568	148,841	152,582	79,500	73,082	51.4	53.8	49.1
34. 4. 23	354,518	177,426	177,092	237,127	118,059	119,068	66.8	66.5	67.2
38. 4. 17	413,244	206,175	207,069	276,804	136,779	140,025	67.0	66.3	67.6
40. 7. 23	448,080	225,618	222,462	254,910	123,751	131,159	56.9	54.9	59.0
42. 4. 15	511,485	255,777	255,708	329,937	160,761	169,176	64.5	62.8	66.2

資料；選挙管理委員会

注・1. 42. 4. 15 執行の選挙は補欠選挙のため定員1名。台東、世田谷、杉並、豊島、北の5区のみ執行。

第 6 表

区 議 会 議

実施年月日	世 田 谷 区								
	選挙当日有権者数			投票者数			投票率(%)		
	総数	男	女	総数	男	女	総数	男	女
22. 4. 30	187,616	94,559	93,057	89,642	49,375	40,267	47.7	52.2	43.2
26. 4. 23	253,237	125,312	127,925	168,121	83,125	84,996	66.3	66.3	66.4
27. 10. 5	284,912	141,544	243,368	71,220	39,291	31,929	25.0	27.8	22.3
30. 4. 30	292,583	145,580	147,003	149,380	72,395	76,985	51.0	49.7	52.3
34. 4. 30	346,185	173,225	172,960	195,738	94,200	101,538	56.5	54.4	58.7
38. 4. 30	400,848	199,974	200,874	198,898	94,181	104,717	49.6	47.1	52.1
42. 4. 15	490,432	245,293	245,139	329,070	160,217	168,853	67.1	65.3	68.9

資料；選挙管理委員会

注・1. 27. 10. 5 執行の選挙は補欠選挙のため定員1名。中央、新宿、渋谷、世田谷、江戸川、目黒の6区のみ執行。

2. 34. 4. 30 42. 4. 15 執行の選挙は練馬区は執行していない。

3. 42. 4. 15 執行の選挙より定員55となった。それ以前は45である。

選挙結果

都(区部)投票率(%)			都投票率(%)			区部の最高最低投票率(%)				当選者得票数		当選者の世田谷区における得票数	
総数	男	女	総数	男	女	最高		最低		得票実数	比率(%)	得票実数	比率(%)
						区名	投票率	区名	投票率				
60.7	65.8	55.0	61.7	67.0	55.8	墨田	71.6	足立	46.6	705,040	43.6	43,302	45.4
62.9	65.5	60.4	65.1	67.6	62.7	品川	71.0	世田谷	55.8	1,433,246	60.6	83,404	58.2
57.6	59.8	55.4	59.6	61.7	57.4	荒川	65.3	新宿	51.3	1,309,481	49.2	67,483	44.2
68.9	69.1	68.7	70.1	70.4	69.7	荒川	77.2	新宿	59.9	1,821,346	50.4	118,363	50.0
67.7	66.9	68.6	67.7	67.2	68.3	墨田	75.5	渋谷	62.7	2,298,616	55.5	146,060	52.8
67.5	65.3	69.8	67.5	65.5	69.5	千代田	74.0	新宿	61.3	2,200,389	43.9	155,704	47.1

員選挙結果

都(区部)投票率(%)			都投票率(%)			区部の最高最低投票率(%)				当選者の世田谷区における得票数			
総数	男	女	総数	男	女	最高		最低		1位		8位	
						区名	投票率	区名	投票率	得票実数	比率(%)	得票実数	比率(%)
60.9	63.5	58.0	63.2	65.6	60.6	北	71.8	足立	40.5	9,981	11.1	4,351	4.9
62.9	65.5	60.4	65.0	67.5	62.6	品川	71.0	世田谷	55.8	13,739	9.6	7,040	4.9
57.6	59.8	55.4	59.6	61.7	57.4	荒川	65.3	新宿	51.3	22,506	14.8	7,714	5.1
68.9	69.1	68.7	70.1	70.4	69.7	荒川	77.2	新宿	59.9	24,103	10.2	12,533	5.3
67.7	66.9	68.6	67.9	67.2	68.5	墨田	75.6	渋谷	62.7	26,767	9.7	17,447	6.3
58.3	56.5	59.9	58.6	57.1	60.1	荒川	65.8	練馬	53.7	27,357	10.8	17,693	7.0
66.4	64.5	68.3	66.4	64.5	68.3	台東	73.1	杉並	64.1	119,212	36.1	—	—

員選挙結果

当選者得票数				都(区部)投票率(%)			区部の最高最低投票率(%)			
1位		55位		総数	男	女	最高		最低	
得票実数	比率(%)	得票実数	比率(%)				区名	投票率	区名	投票率
3,850	4.3	730	0.8	61.5	64.1	58.6	墨田	75.4	足立	39.1
2,796	1.7	1,214	0.7	75.3	75.0	75.5	荒川	83.6	世田谷	66.3
31,064	43.6	—	—	32.0	35.8	28.2	江戸川	46.9	世田谷	25.0
2,387	1.6	1,341	0.9	61.5	60.4	62.6	江東	73.4	世田谷	51.0
4,832	2.5	2,066	1.1	48.5	49.2	47.8	中央	52.3	新宿	45.4
3,972	1.9	2,338	1.2	59.5	56.1	63.1	墨田	68.8	世田谷	49.6
10,855	3.3	3,214	1.0	69.8	67.5	72.1	荒川	73.9	杉並	52.6

第 7 表 投票区別投票率

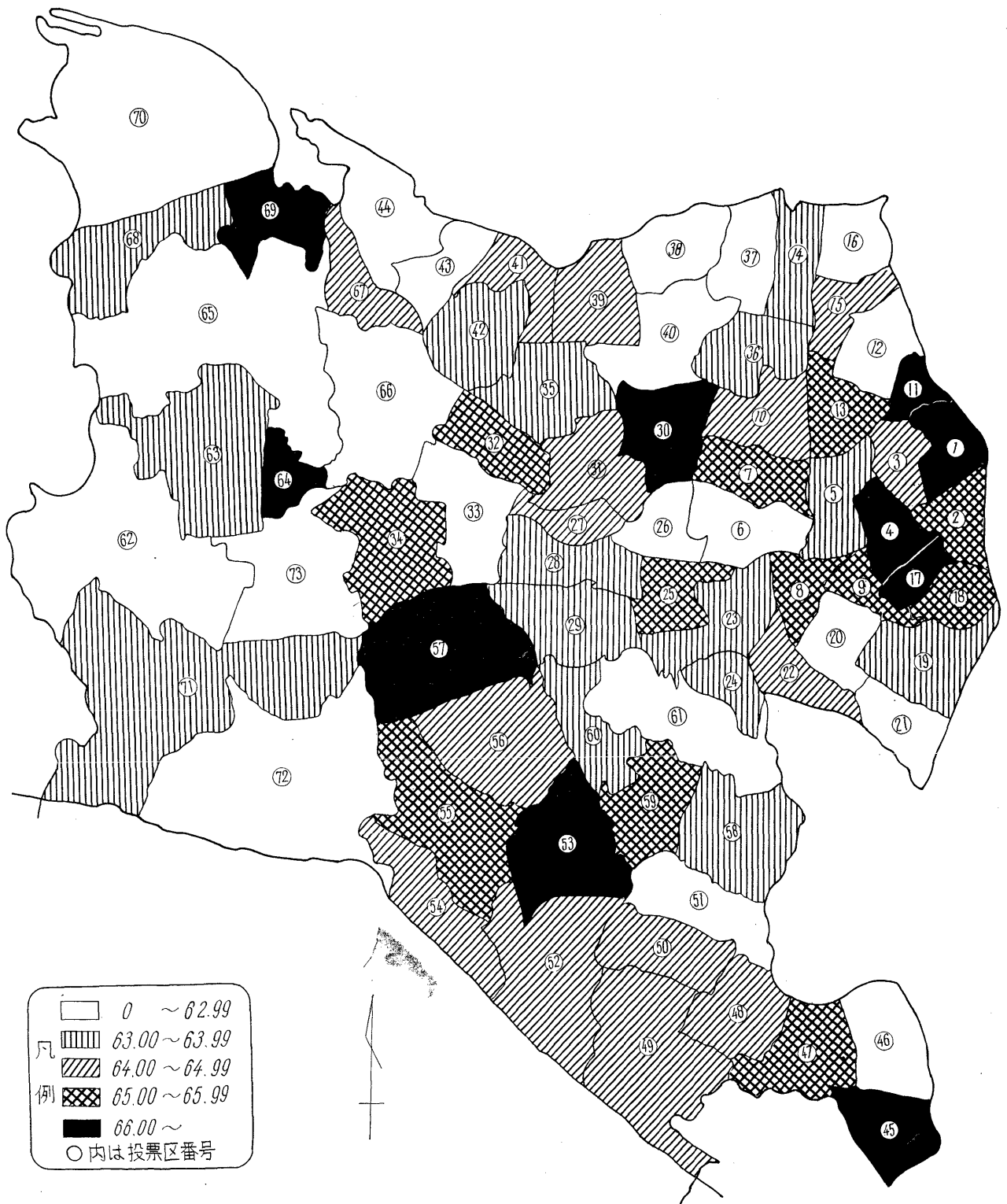
昭和42年1月29日執行 衆議院議員選挙

投票区	当日の有権者数	投票者数	投票率 (%)	投票区域	投票区	当日の有権者数	投票者数	投票率 (%)	投票区域
総数	526,836	334,528	63.5		38	7,888	4,817	61.1	松原1・2丁目
本所地区	298,716	190,436	63.7		39	8,487	5,436	64.1	松原3・4丁目, 赤堤4丁目
1	6,990	4,613	66.0	池尻3丁目, 三宿町, 池尻町の一部	40	8,159	5,059	62.0	松原5・6丁目, 赤堤2丁目
2	6,671	4,374	65.6	{池尻1・2丁目, 池尻町の一部, 太子堂1丁目の一部}	41	4,518	2,893	64.1	赤堤5丁目, 桜上水4丁目の一部
3	7,659	5,005	64.3	三宿1・2丁目	42	4,255	2,689	63.2	桜上水1・2・3丁目
4	6,336	4,221	66.6	{太子堂2丁目, 太子堂町, 太子堂1丁目の一部}	43	5,368	3,094	57.6	{桜上水5丁目, 上北沢1丁目, 桜上水4丁目の一部, 上北沢4丁目の一部}
5	10,136	6,459	63.7	太子堂3・4・5丁目	44	7,365	4,528	61.5	{上北沢2・3・5丁目, 上北沢4丁目の一部}
6	8,977	5,580	62.2	若林1・3・4丁目	玉川地区	124,333	79,587	64.0	
7	5,835	3,829	65.6	若林2丁目, 若林町, 旧世田谷2丁目	45	6,148	4,068	66.2	東玉川町
8	7,233	4,715	65.2	上馬2丁目, 三軒茨屋町の一部	46	10,609	6,642	62.6	玉川奥沢町1丁目
9	4,964	3,265	65.8	{三軒茶屋町の一部, 下馬町1丁目の一部, 上馬町2丁目の一部}	47	6,229	4,089	65.6	{玉川奥沢町2丁目, 玉川田園調布1・2丁目}
10	6,600	4,286	64.9	代田1丁目, 代田2・3丁目的一部分	48	7,664	4,945	64.5	玉川奥沢町3丁目
11	3,764	2,542	67.6	代沢1丁目, 下代田町	49	8,189	5,277	64.4	玉川等々力町1丁目, 玉川尾山町
12	8,037	4,996	62.2	代沢2丁目, 北沢1丁目	50	6,272	4,061	64.7	玉川等々力町2丁目
13	7,764	5,066	65.2	代沢3・4・5丁目	51	5,912	3,653	61.8	玉川等々力町3丁目
14	7,606	4,826	63.4	代田6丁目, 大原1丁目	52	8,607	5,582	64.9	{玉川中町1丁目, 玉川野毛町, 玉川上野毛町の一部}
15	7,288	4,722	64.8	北沢2・3丁目	53	7,979	5,358	67.2	{玉川中町2丁目, 玉川上野毛町の一部}
16	8,292	5,023	61.1	北沢4・5丁目	54	6,392	4,133	64.7	玉川町
17	4,130	2,873	69.6	下馬町1丁目的一部分	55	7,945	5,209	65.6	玉川瀬田町の一部
18	5,784	3,784	65.4	下馬町1丁目的一部分	56	8,845	5,704	64.5	{玉川用賀町1丁目, 玉川用賀町2丁目的一部分}
19	9,434	6,032	63.9	下馬町2・3丁目的一部分	57	5,909	3,970	67.2	{玉川用賀町3丁目, 玉川用賀町2丁目的一部分, 玉川瀬田町の一部}
20	7,792	4,825	61.4	{野沢1丁目, 上馬1丁目, 野沢2丁目的一部分}	58	8,057	5,075	63.0	深沢町2丁目, 深沢町1丁目的一部分
21	4,763	2,932	61.6	{野沢3丁目, 野沢2丁目的一部分, 下馬町2丁目的一部分}	59	5,304	2,939	55.4	深沢町3丁目
22	5,431	3,522	64.8	{野沢4丁目, 上馬3丁目, 上馬4丁目的一部分, 上馬町1丁目的一部分}	60	5,479	3,480	63.5	深沢町4丁目, 新町3丁目
23	7,465	4,743	63.5	{弦巻2丁目, 弦巻町1丁目, 上馬4・5丁目的一部分, 上馬町2丁目的一部分}	61	8,793	5,402	60.6	新町1・2丁目, 深沢町1丁目的一部分
24	3,841	2,431	63.2	上馬町3丁目	砧地区	103,787	64,505	62.2	
25	5,399	3,540	65.6	{弦巻1丁目, 上馬5丁目的一部分, 世田谷1丁目的一部分}	62	11,275	7,059	62.6	{成城町, 砧町の一部, 喜多見町の一部}
26	5,956	3,661	61.5	世田谷3・4丁目, 梅丘2丁目的一部分	63	7,863	4,995	63.5	祖師谷2丁目的一部分
27	3,391	2,191	64.6	桜1丁目	64	5,002	3,481	69.6	祖師谷2丁目的一部分
28	6,247	3,967	63.5	{世田谷2丁目, 桜2丁目, 世田谷1丁目的一部分, 桜3丁目的一部分}	65	12,979	7,585	58.4	祖師谷1丁目, 廻沢町, 粕谷町
29	7,684	4,847	63.1	{弦巻3・4・5丁目, 弦巻町3丁目, 桜3丁目的一部分}	66	11,733	7,009	59.7	船橋町
30	8,037	5,372	66.8	{豪徳寺1丁目, 梅丘1丁目, 梅丘2丁目的一部分}	67	2,869	1,846	64.3	八幡山町
31	7,621	4,927	64.7	{豪徳寺2丁目, 宮坂1・2丁目, 旧世田谷3丁目的一部分}	68	7,294	4,622	63.4	給田町の一部, 烏山町の一部
32	6,842	4,467	65.3	{経堂町の一部, 旧世田谷3丁目的一部分}	69	6,274	4,205	67.4	烏山町の一部
33	8,523	5,012	59.0	{桜丘1丁目, 桜丘2・3丁目的一部分, 経堂町の一部}	70	13,615	8,178	60.1	給田町の一部, 烏山町の一部
34	7,655	5,003	65.4	{桜丘4丁目, 桜丘2・3丁目的一部分, 世田谷5丁目的一部分}	71	8,700	5,508	63.3	喜多見町の一部, 大蔵町の一部
35	7,907	5,053	63.9	宮坂3丁目, 赤堤1・3丁目	72	6,865	4,310	62.8	{宇奈根町, 鎌田町, 岡本町, 大蔵町の一部}
36	7,262	4,637	63.8	代田4・5丁目, 代田2・3丁目的一部分	73	9,318	5,707	61.2	砧町の一部
37	7,360	4,579	62.2	羽根木1・2丁目, 大原2丁目					

資料：選挙管理委員会

第 1 図 投票 区 別 投票 率

(第 7 表による)



第 8 表 投 票 区 別 投 票 率

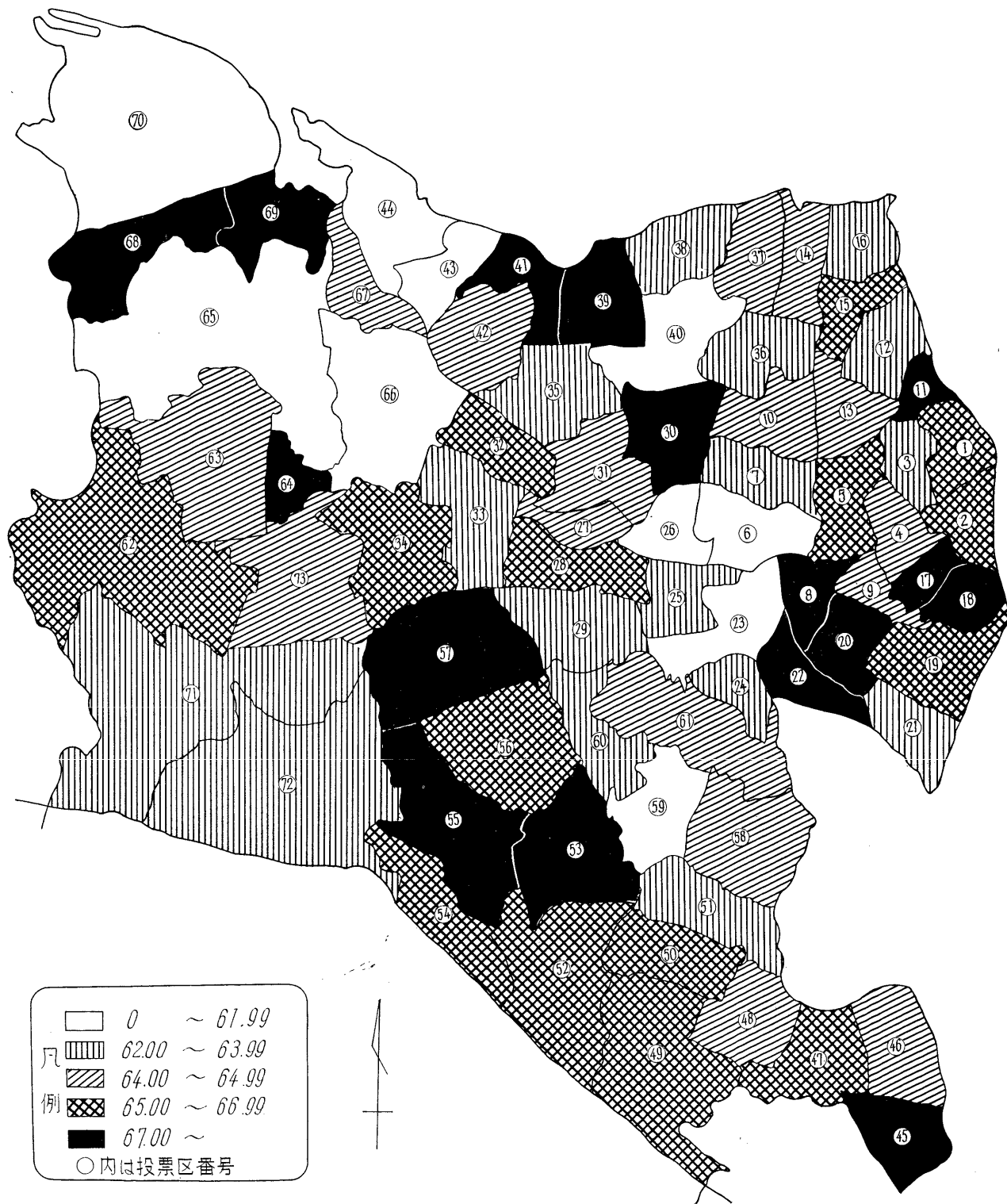
昭和42年 4 月15日執行 都知事選挙

投票区	当日の有権者数	投票者数	投票率 (%)	投票区域	投票区	当日の有権者数	投票者数	投票率 (%)	投票区域
総 数	511,485	330,328	64.6		38	7,676	4,841	63.1	松原1・2丁目
本所地区	289,264	186,590	64.5		39	8,378	5,622	67.1	松原3・4丁目, 赤堤4丁目
1	6,522	4,333	66.4	池尻3丁目, 三宿町, 池尻町の一部	40	8,082	4,950	61.2	松原5・6丁目, 赤堤2丁目
2	6,180	4,050	65.5	{池尻1・2丁目, 池尻町の一部, 太子堂1丁目の一部	41	4,519	3,079	68.1	赤堤5丁目, 桜上水4丁目の一部
3	7,221	4,579	63.4	三宿1・2丁目	42	4,142	2,714	64.7	桜上水1・2・3丁目
4	5,957	3,857	64.7	{太子堂2丁目, 太子堂町, 太子堂1丁目の一部	43	5,239	3,044	58.1	{桜上水5丁目, 上北沢1丁目, 桜上水4丁目の一部, 上北沢4丁目の一部
5	9,440	6,216	65.8	太子堂3・4・5丁目	44	7,267	4,384	60.3	{上北沢2・3・5丁目, 上北沢4丁目の一部
6	8,743	5,336	61.0	若林1・3・4丁目	玉川地区	119,713	78,426	65.5	
7	5,725	3,640	63.6	若林2丁目, 若林町, 旧世田谷2丁目	45	5,943	4,121	69.3	東玉川町
8	7,100	4,763	67.1	上馬2丁目, 三軒茶屋町の一部	46	10,211	6,609	64.7	玉川奥沢町1丁目
9	4,853	3,127	64.4	{三軒茶屋町の一部, 下馬町1丁目の一部, 上馬町2丁目の一部	47	6,045	3,958	65.5	{玉川奥沢町2丁目, 玉川田園調布1・2丁目
10	6,457	4,192	64.9	代田1丁目, 代田2・3丁目の一部	48	7,460	4,826	64.7	玉川奥沢町3丁目
11	3,562	2,436	68.4	代沢1丁目, 下代田町	49	8,007	5,230	65.3	玉川等々力町1丁目, 玉川尾山町
12	7,653	4,886	63.8	代沢2丁目, 北沢1丁目	50	5,878	3,924	66.8	玉川等々力町2丁目
13	7,456	4,776	64.1	代沢3・4・5丁目	51	5,536	3,435	62.0	玉川等々力町3丁目
14	7,471	4,816	64.5	代田6丁目, 大原1丁目	52	8,412	5,598	66.5	{玉川中町1丁目, 玉川野毛町, 玉川上野毛町の一部
15	6,976	4,630	66.4	北沢2・3丁目	53	7,846	5,400	68.8	{玉川中町2丁目, 玉川上野毛町の一部
16	7,918	4,917	62.1	北沢4・5丁目	54	6,024	3,928	65.2	玉川町
17	3,916	2,882	73.6	下馬町1丁目の一部	55	7,594	5,157	67.9	玉川瀬田町の一部
18	5,554	3,764	67.8	下馬町1丁目の一部	56	8,630	5,700	66.0	{玉川用賀町1丁目, 玉川用賀町2丁目の一部
19	8,959	5,846	65.3	下馬町2・3丁目の一部	57	5,731	3,937	68.7	{玉川用賀町3丁目, 玉川用賀町2丁目の一部, 玉川瀬田町の一部
20	7,116	4,934	69.3	{野沢1丁目, 上馬1丁目, 野沢2丁目の一部	58	7,630	4,890	64.1	深沢町2丁目, 深沢町1丁目の一部
21	4,587	2,846	62.0	{野沢3丁目, 野沢2丁目の一部, 下馬町2丁目の一部	59	5,091	2,953	58.0	深沢町3丁目
22	5,140	3,581	69.7	{野沢4丁目, 上馬3丁目, 上馬4丁目の一部, 上馬町1丁目の一部	60	5,131	3,217	62.7	深沢町4丁目, 新町3丁目
23	7,346	4,553	61.9	{菰巻2丁目, 菰巻町1丁目, 上馬4・5丁目の一部, 上馬町2丁目の一部	61	8,544	5,543	64.9	新町1・2丁目, 深沢町1丁目の一部
24	3,826	2,419	63.2	上馬町3丁目	粘地区	102,508	65,312	63.7	
25	5,341	3,359	62.9	{菰巻1丁目, 上馬5丁目の一部, 世田谷1丁目の一部	62	10,990	6,997	66.4	{成城町, 粘町の一部, 喜多見町の一部
26	5,794	3,348	57.8	世田谷3・4丁目, 梅丘2丁目の一部	63	7,851	5,097	64.9	祖師谷2丁目の一部
27	3,290	2,135	64.9	桜1丁目	64	4,852	3,492	72.0	祖師谷2丁目の一部
28	6,144	4,043	65.8	{世田谷2丁目, 桜2丁目, 世田谷1丁目の一部, 桜3丁目の一部	65	12,952	7,652	59.0	祖師谷1丁目, 廻沢町, 粗谷町
29	7,615	4,787	62.8	{菰巻3・4・5丁目, 菰巻町3丁目, 桜3丁目の一部	66	11,316	6,821	60.3	船橋町
30	8,095	5,502	68.0	{豪徳寺1丁目, 梅丘1丁目, 梅丘2丁目の一部	67	2,864	1,841	64.3	八幡山町
31	7,562	4,900	64.8	{豪徳寺2丁目, 宮坂1・2丁目, 旧世田谷3丁目の一部	68	6,479	4,766	73.6	給田町の一部, 烏山町の一部
32	6,803	4,502	66.2	{経堂町の一部, 旧世田谷3丁目の一部	69	6,437	4,315	67.0	烏山町の一部
33	8,006	4,990	62.3	{桜丘1丁目, 桜丘2・3丁目の一部, 経堂町の一部	70	14,226	8,715	61.2	給田町の一部, 烏山町の一部
34	7,467	4,922	65.9	{桜丘4丁目, 桜丘2・3丁目の一部, 世田谷5丁目の一部	71	8,574	5,412	63.1	喜多見町の一部, 大蔵町の一部
35	7,745	4,879	63.0	宮坂3丁目, 赤堤1・3丁目	72	6,787	4,247	63.1	{宇奈根町, 鎌田町, 岡本町, 大蔵町の一部
36	7,194	4,559	63.4	代田4・5丁目, 代田2・3丁目の一部	73	9,180	5,957	64.8	粘町の一部
37	7,177	4,651	64.8	羽根木1・2丁目, 大原2丁目					

資料; 選挙管理委員会

第 2 図 投票 区 別 投票 率

(第 8 表による)



第 9 表 投 票 区 別 投 票 率

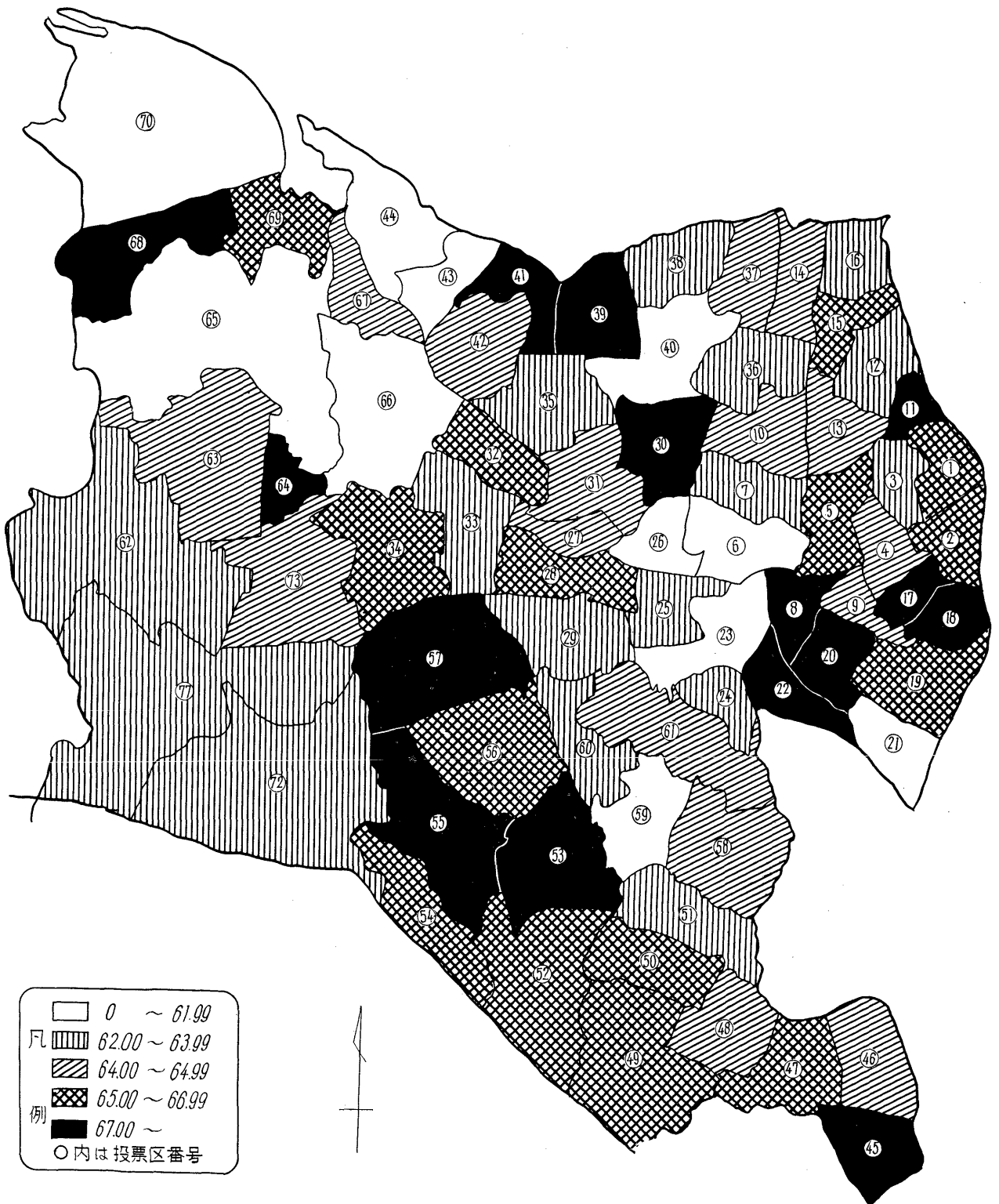
昭和42年4月15日執行 都議会議員補欠選挙

投票区	当日の有権者数	投票者数	投票率(%)	投票区域	投票区	当日の有権者数	投票者数	投票率(%)	投票区域
総 数	511,485	329,937	64.5		38	7,676	4,825	62.8	松原1・2丁目
本所地区	289,264	186,355	64.4		39	8,378	5,620	67.1	松原3・4丁目, 赤堤4丁目
1	6,522	4,333	66.4	池尻3丁目, 三宿町, 池尻町の一部	40	8,082	4,950	61.2	松原5・6丁目, 赤堤2丁目
2	6,180	4,046	65.5	{池尻1・2丁目, 池尻町の一部, 太子堂1丁目の一部	41	4,519	3,078	68.1	赤堤5丁目, 桜上水4丁目の一部
3	7,221	4,574	63.3	三宿1・2丁目	42	4,192	2,702	64.5	桜上水1・2・3丁目
4	5,957	3,857	64.7	{太子堂2丁目, 太子堂町, 太子堂1丁目の一部	43	5,239	3,031	57.9	{桜上水5丁目, 上北沢1丁目, 桜上水4丁目の一部, 上北沢4丁目の一部
5	9,440	6,213	65.8	太子堂3・4・5丁目	44	7,267	4,377	60.2	{上北沢2・3・5丁目, 上北沢4丁目の一部
6	8,743	5,326	60.9	若林1・3・4丁目	玉川地区	119,713	78,331	65.4	
7	5,725	3,634	63.5	若林2丁目, 若林町, 旧世田谷2丁目	45	5,943	4,117	69.3	東玉川町
8	7,100	4,762	67.1	上馬2丁目, 三軒茶屋町の一部	46	10,211	6,603	64.7	玉川奥沢町1丁目
9	4,853	3,123	64.4	{三軒茶屋町の一部, 下馬町1丁目の一部, 上馬町2丁目の一部	47	6,045	3,951	65.4	{玉川奥沢町2丁目, 玉川田園調布1・2丁目
10	6,457	4,187	64.8	代田1丁目, 代田2・3丁目の一部	48	7,460	4,810	64.5	玉川奥沢町3丁目
11	3,562	2,431	68.2	代沢1丁目, 下代田町	49	8,007	5,228	65.3	玉川等々町1丁目, 玉川尾山町
12	7,653	4,885	63.8	代沢2丁目, 北沢1丁目	50	5,878	3,919	66.7	玉川等々町2丁目
13	7,457	4,775	64.0	代沢3・4・5丁目	51	5,536	3,430	62.0	玉川等々町3丁目
14	7,471	4,814	64.4	代田6丁目, 大原1丁目	52	8,412	5,587	66.4	{玉川中町1丁目, 玉川野毛町, 玉川上野毛町の一部
15	6,976	4,629	66.4	北沢2・3丁目	53	7,846	5,386	68.8	{玉川中町2丁目, 玉川上野毛町の一部
16	7,918	4,908	62.0	北沢4・5丁目	54	6,024	3,920	65.1	玉川町
17	3,916	2,880	73.5	下馬町1丁目の一部	55	7,594	5,155	67.9	玉川瀬田町の一部
18	5,554	3,758	67.7	下馬町1丁目の一部	56	8,630	5,689	65.9	{玉川用賀町1丁目, 玉川用賀町2丁目の一部, 玉川用賀町3丁目, 玉川用賀町2丁目の一部, 玉川瀬田町の一部
19	8,959	5,841	65.2	下馬町2・3丁目の一部	57	5,731	3,933	68.6	深沢町2丁目, 深沢町1丁目の一部
20	7,116	4,927	69.2	{野沢1丁目, 上馬1丁目, 野沢2丁目の一部	58	7,630	4,886	64.1	深沢町3丁目
21	4,587	2,840	61.9	{野沢3丁目, 野沢2丁目の一部, 下馬町2丁目の一部	59	5,091	2,949	57.9	深沢町4丁目, 新町3丁目
22	5,140	3,581	69.7	野沢4丁目, 上馬3丁目, 上馬4丁目(の一部, 上馬町1丁目の一部	60	5,131	3,215	62.7	新町1・2丁目, 深沢町1丁目の一部
23	7,346	4,550	61.9	{弦巻2丁目, 弦巻町1丁目, 上馬4・5丁目の一部, 上馬町2丁目の一部	61	8,544	5,543	64.9	
24	3,826	2,417	63.2	上馬町3丁目	砧地区	102,508	65,251	63.7	
25	5,341	3,356	62.8	{弦巻1丁目, 上馬5丁目の一部, 世田谷1丁目の一部	62	10,990	6,986	63.6	{成城町, 砧町の一部, 喜多見町の一部
26	5,794	3,347	57.8	世田谷3・4丁目, 梅丘2丁目の一部	63	7,851	5,096	64.9	祖師谷2丁目の一部
27	3,290	2,133	64.9	桜1丁目	64	4,852	3,491	71.9	祖師谷2丁目の一部
28	6,144	4,039	65.7	{世田谷2丁目, 桜2丁目, 世田谷1丁目の一部, 桜3丁目の一部	65	12,952	7,647	59.0	祖師谷1丁目, 廻沢町, 粗谷町
29	7,615	4,776	62.6	{弦巻3・4・5丁目, 弦巻町3丁目, 桜3丁目の一部	66	11,316	6,818	60.3	船橋町
30	8,095	5,493	67.9	{豪徳寺1丁目, 梅丘1丁目, 梅丘2丁目の一部	67	2,864	1,840	64.2	八幡山町
31	7,562	4,893	64.7	{豪徳寺2丁目, 宮坂1・2丁目, 旧世田谷3丁目の一部	68	6,479	4,758	73.4	給田町の一部, 烏山町の一部
32	6,803	4,481	65.9	{経堂町の一部, 旧世田谷3丁目の一部	69	6,437	4,301	66.8	烏山町の一部
33	8,006	4,980	62.2	桜丘1丁目, 桜丘2・3丁目の一部, 経堂町の一部	70	14,226	8,711	61.2	給田町の一部, 烏山町の一部
34	7,467	4,916	65.8	桜丘4丁目, 桜丘2・3丁目の一部, 世田谷5丁目の一部	71	8,574	5,409	63.1	喜多見町の一部, 大蔵町の一部
35	7,745	4,870	62.9	宮坂3丁目, 赤堤1・3丁目	72	6,787	4,247	63.1	{宇奈根町, 鎌田町, 筒本町, 大蔵町の一部
36	7,194	4,551	63.3	代田4・5丁目, 代田2・3丁目の一部	73	9,180	5,947	64.8	砧町の一部
37	7,177	4,646	64.7	羽根木1・2丁目, 大原2丁目					

資料; 選挙管理委員会

第 3 図 投票区別投票率

(第9表による)



第 10 表 投票区別投票率

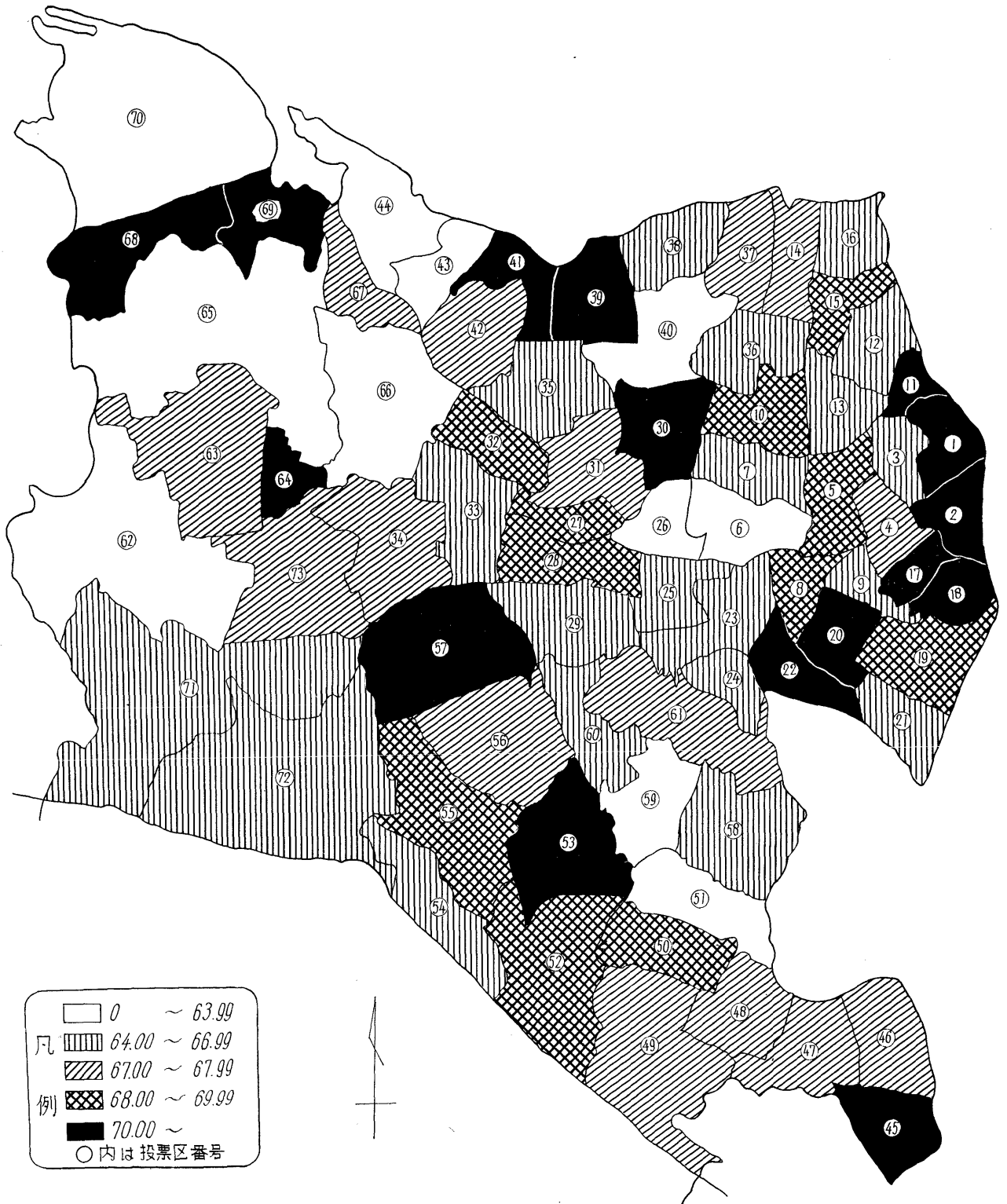
昭和42年4月15日執行 区議会議員選挙

投票区	当日の有権者数	投票者数	投票率 (%)	投票区域	投票区	当日の有権者数	投票者数	投票率 (%)	投票区域
総数	490,432	329,070	67.1		38	7,256	4,815	66.4	松原1・2丁目
本所地区	276,829	185,875	67.1		39	7,992	5,603	70.1	松原3・4丁目, 赤堤4丁目
1	6,206	4,316	69.5	池尻3丁目, 三宿町, 池尻町の一部	40	7,717	4,929	63.9	松原5・6丁目, 赤堤2丁目
2	5,900	4,033	68.4	池尻1・2丁目, 池尻町の一部, 太子堂1丁目の一部	41	4,283	3,071	71.7	赤堤5丁目, 桜上水4丁目の一部
3	6,885	4,559	66.2	三宿1・2丁目	42	3,995	2,701	67.6	桜上水1・2・3丁目
4	5,702	3,848	67.5	太子堂2丁目, 太子堂町, 太子堂1丁目の一部	43	4,992	3,020	60.5	桜上水5丁目, 上北沢1丁目, 桜上水4丁目の一部, 上北沢4丁目の一部
5	9,072	6,202	68.3	太子堂3・4・5丁目	44	6,893	4,362	63.3	上北沢2・3・5丁目, 上北沢4丁目の一部
6	8,351	5,312	63.6	若林1・3・4丁目	玉川地区	115,631	78,113	67.6	
7	5,479	3,625	66.2	若林2丁目, 若林町, 旧世田谷2丁目	45	5,730	4,091	71.4	東玉川町
8	6,843	4,760	69.6	上馬2丁目, 三軒茶屋町の一部	46	9,839	6,594	67.0	玉川奥沢町1丁目
9	4,649	3,111	66.9	三軒茶屋町の一部, 下馬町1丁目の一部, 上馬町2丁目の一部	47	5,851	3,934	67.2	玉川奥沢町2丁目, 玉川田園調布1・2丁目
10	6,123	4,172	68.1	代田1丁目, 代田2・3丁目の一部	48	7,133	4,792	67.2	玉川奥沢町3丁目
11	3,434	2,426	70.6	代沢1丁目, 下代田町	49	7,731	5,223	67.6	玉川等々力町1丁目, 玉川尾山町
12	7,324	4,860	66.4	代沢2丁目, 北沢1丁目	50	5,669	3,910	69.0	玉川等々力町2丁目
13	7,188	4,758	66.2	代沢3・4・5丁目	51	5,344	3,405	63.7	玉川等々力町3丁目
14	7,099	4,787	67.4	代田6丁目, 大原1丁目	52	8,108	5,571	68.7	玉川中町1丁目, 玉川野毛町, 玉川上野毛町の一部
15	6,703	4,619	68.9	北沢2・3丁目	53	7,583	5,390	71.1	玉川中町2丁目, 玉川上野毛町の一部
16	7,584	4,885	64.4	北沢4・5丁目	54	5,858	3,920	66.9	玉川町
17	3,791	2,877	76.7	下馬町1丁目の一部	55	7,380	5,149	69.8	玉川瀬田町の一部
18	5,276	3,747	71.1	下馬町1丁目の一部	56	8,376	5,682	67.8	玉川用賀町1丁目, 玉川用賀町2丁目の一部
19	8,568	5,839	68.1	下馬町2・3丁目の一部	57	5,567	3,927	70.5	玉川用賀町3丁目, 玉川用賀町2丁目の一部, 玉川瀬田町の一部
20	6,823	4,920	72.1	野沢1丁目, 上馬1丁目, 野沢2丁目の一部	58	7,340	4,861	66.2	深沢町2丁目, 深沢町1丁目の一部
21	4,393	2,838	64.6	野沢3丁目, 野沢2丁目の一部, 下馬町2丁目の一部	59	4,926	2,948	59.8	深沢町3丁目
22	4,912	3,573	72.7	野沢4丁目, 上馬3丁目, 上馬4丁目の一部, 上馬町1丁目の一部	60	4,960	3,204	64.6	深沢町4丁目, 新町3丁目
23	7,039	4,542	64.5	弦巻2丁目, 弦巻町1丁目, 上馬4・5丁目の一部, 上馬町2丁目の一部	61	8,236	5,532	67.2	新町1・2丁目, 深沢町1丁目の一部
24	3,665	2,399	65.5	上馬町3丁目	砧地区	97,972	65,062	66.4	
25	5,101	3,342	65.5	弦巻1丁目, 上馬5丁目の一部, 世田谷1丁目の一部	62	10,535	6,956	63.3	成城町, 砧町の一部, 喜多見町の一部
26	5,553	3,336	60.1	世田谷3・4丁目, 梅丘2丁目の一部	63	7,522	5,079	67.5	祖師谷2丁目の一部
27	3,112	2,119	68.1	桜1丁目	64	4,637	3,473	74.9	祖師谷2丁目の一部
28	5,907	4,035	68.3	世田谷2丁目, 桜2丁目, 世田谷1丁目の一部, 桜3丁目の一部	65	12,369	7,622	61.6	祖師谷1丁目, 廻沢町, 粗谷町
29	7,307	4,775	65.3	弦巻3・4・5丁目, 弦巻町3丁目, 桜3丁目の一部	66	10,741	6,803	63.3	船橋町
30	7,800	5,489	70.4	蒙徳寺1丁目, 梅丘1丁目, 梅丘2丁目の一部	67	2,730	1,837	67.0	八幡山町
31	7,269	4,870	67.0	蒙徳寺2丁目, 宮坂1・2丁目, 旧世田谷3丁目の一部	68	6,137	4,742	77.3	給田町の一部, 烏山町の一部
32	6,556	4,481	68.2	経堂町の一部, 旧世田谷3丁目の一部	69	6,118	4,299	70.3	烏山町の一部
33	7,671	4,973	64.8	桜丘1丁目, 桜丘2・3丁目の一部, 経堂町の一部	70	13,637	8,691	63.7	給田町の一部, 烏山町の一部
34	7,227	4,906	67.9	桜丘4丁目, 桜丘2・3丁目の一部, 世田谷5丁目の一部	71	8,213	5,391	65.6	喜多見町の一部, 大蔵町の一部
35	7,417	4,866	65.6	宮坂3丁目, 赤堤1・3丁目	72	6,527	4,242	65.0	宇奈根町, 鎌田町, 岡本町, 大蔵町の一部
36	6,899	4,541	65.8	代田4・5丁目, 代田2・3丁目の一部	73	8,806	5,927	67.3	砧町の一部
37	6,873	4,632	67.4	羽根木1・2丁目, 大原2丁目					

資料; 選挙管理委員会

第 4 図 投票区別投票率

(第10表による)



第 11 表 投票区別投票率

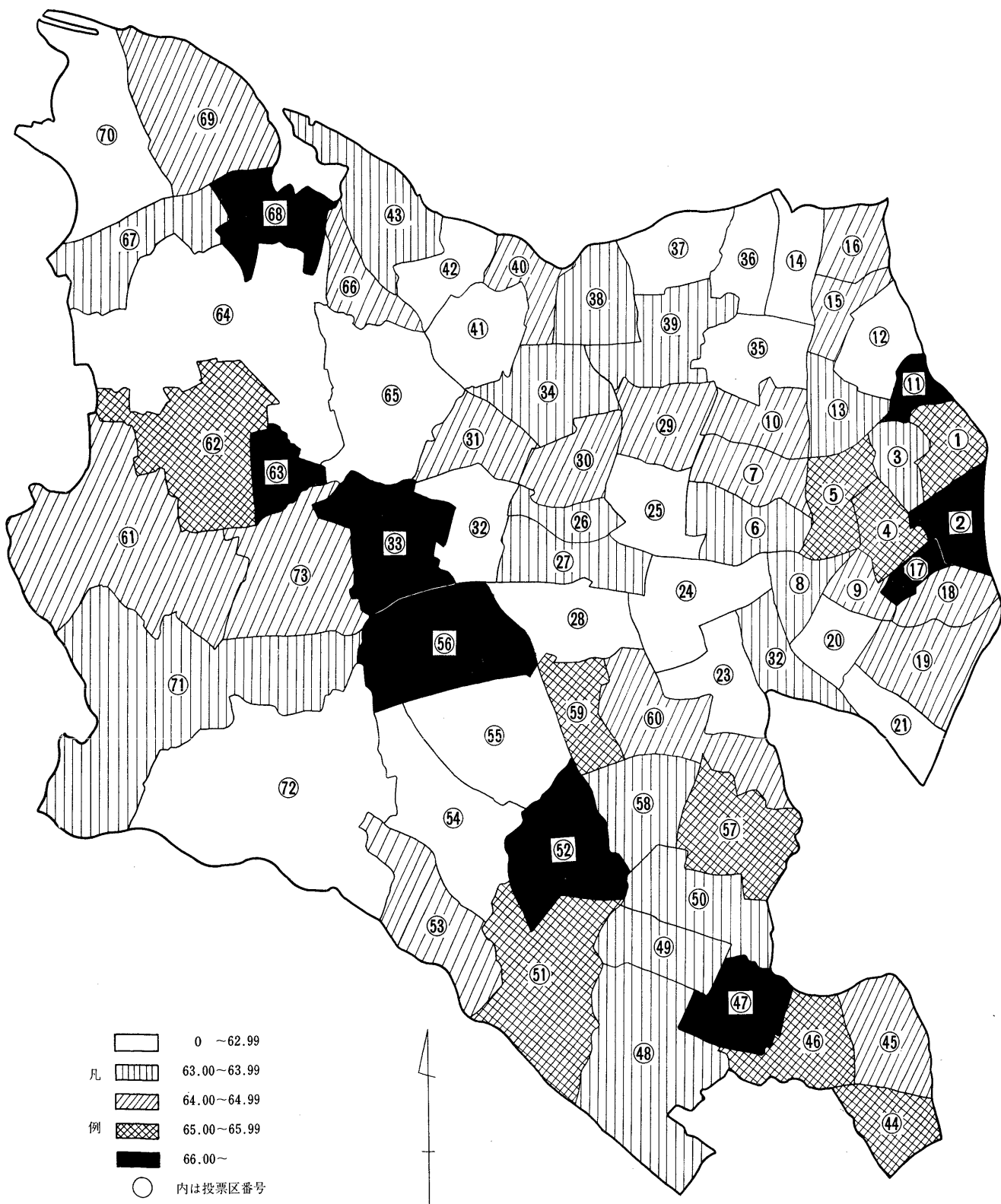
昭和43年7月7日執行 参議院（東京都・全国選出）議員選挙

投票区	当日の有権者数	投票者数	投票率(%)	投票区域	投票区	当日の有権者数	投票者数	投票率(%)	投票区域
総数	531,842	338,779	63.7		38	8,668	5,461	63.0	松原3丁目,松原4丁目,赤堤4丁目
本所地区	299,237	190,094	63.5		39	8,439	5,331	63.2	松原5丁目,松原6丁目,赤堤2丁目
1	6,868	4,492	65.4	池尻3丁目,三宿町,池尻町の一部	40	4,651	2,988	64.2	赤堤5丁目,桜上水4丁目の一部
2	6,200	4,116	66.4	{池尻1丁目,池尻2丁目,池尻町の一部,太子堂1丁目の一部}	41	4,352	2,840	62.3	{桜上水1丁目,桜上水2丁目,桜上水3丁目}
3	7,222	4,615	63.9	三宿1丁目,三宿2丁目	42	5,386	3,221	59.8	桜上水4丁目の一部,桜上水5丁目,上北沢1丁目,上北沢4丁目
4	6,004	3,932	65.5	{太子堂2丁目,太子堂町,太子堂1丁目の一部}	43	7,324	4,638	63.3	{上北沢2丁目,上北沢3丁目,上北沢4丁目の一部,上北沢5丁目}
5	9,449	6,224	65.9	{太子堂3丁目,太子堂4丁目,太子堂5丁目}	玉川地区	123,870	79,579	64.2	
6	8,892	5,620	63.2	若林1丁目,若林3丁目,若林4丁目	44	6,279	4,120	65.6	東玉川1丁目,東玉川2丁目
7	6,020	3,855	64.0	若林2丁目,若林町,世田谷2丁目	45	10,565	6,759	64.0	玉川奥沢町1丁目
8	7,268	4,635	63.8	上馬2丁目,三軒茶屋町の一部	46	6,205	4,089	65.9	{玉川奥沢町2丁目,玉川田園調布1丁目,玉川田園調布2丁目}
9	4,938	3,165	64.1	{上馬1丁目,三軒茶屋町の一部,下馬町1丁目西の一部}	47	7,600	5,059	66.6	玉川奥沢町3丁目
10	6,817	4,374	64.2	{代田1丁目,代田2丁目の一部,代田3丁目の一部}	48	8,216	5,228	63.6	{玉川等々力町1丁目,玉川尾山町,玉堤1丁目,玉堤2丁目}
11	3,717	2,500	67.3	代沢1丁目,下代田町	49	6,238	3,942	63.2	玉川等々力町2丁目
12	7,878	4,880	61.9	代沢2丁目,北沢1丁目	50	5,677	3,596	63.3	玉川等々力町3丁目,深沢町2丁目
13	7,642	4,880	63.9	代沢3丁目,代沢4丁目,代沢5丁目	51	8,908	5,829	65.4	{玉川中町1丁目,玉川野毛町,玉川上野毛町の一部}
14	7,709	4,742	61.5	代田6丁目,大原1丁目	52	8,414	5,581	66.3	{玉川中町2丁目,玉川上野毛町の一部}
15	7,140	4,630	64.9	北沢2丁目,北沢3丁目	53	6,301	4,092	64.9	玉川町
16	8,019	5,033	62.8	北沢4丁目,北沢5丁目	54	8,114	5,157	63.6	玉川瀬田町の一部
17	4,306	3,017	70.1	下馬町1丁目北	55	8,979	5,644	62.9	{玉川用賀町1丁目,玉川用賀町2丁目の一部,上用賀5丁目}
18	5,674	3,677	64.8	{下馬町1丁目東,下馬町1丁目西の一部}	56	6,376	4,267	66.9	{玉川瀬田町の一部,玉川用賀町2丁目,玉川用賀町3丁目,上用賀1丁目,上用賀2丁目,上用賀3丁目,上用賀4丁目,上用賀5丁目,上用賀6丁目}
19	9,271	5,973	64.4	下馬町2丁目の一部,下馬町3丁目	57	7,990	5,213	65.2	{深沢1丁目,深沢2丁目,深沢3丁目,深沢4丁目,駒沢5丁目の一部}
20	7,508	4,679	62.3	{野沢1丁目,野沢2丁目の一部,上馬1丁目}	58	5,463	2,905	53.2	深沢5丁目,深沢6丁目,深沢7丁目
21	4,742	2,984	62.9	{下馬町2丁目の一部,野沢2丁目の一部,野沢3丁目}	59	4,976	3,256	65.4	{桜新町1丁目,桜新町2丁目,深沢8丁目}
22	6,459	4,107	63.6	野沢4丁目,上馬3丁目,上馬4丁目	60	7,569	4,842	64.0	{新町1丁目,新町2丁目,新町3丁目,駒沢4丁目,駒沢5丁目の一部,駒沢公園}
23	7,402	4,640	62.7	駒沢1丁目,駒沢2丁目,駒沢3丁目	砧地区	108,735	69,106	63.6	
24	10,170	6,378	62.7	{弦巻1丁目,弦巻2丁目,上馬5丁目,世田谷1丁目の一部}	61	11,164	7,249	64.9	{成城町,砧町の一部,喜多見町の一部}
25	8,197	4,860	59.3	{世田谷3丁目,世田谷4丁目,豪徳寺2丁目,梅丘2丁目の一部}	62	8,513	5,547	65.2	祖師谷2丁目の一部
26	3,345	2,122	63.4	桜1丁目	63	4,934	3,549	72.0	祖師谷2丁目の一部
27	6,201	3,945	63.6	{世田谷1丁目の一部,世田谷2丁目,桜2丁目,桜3丁目の一部}	64	13,651	7,950	58.2	祖師谷1丁目,廻沢町,粕谷町
28	7,483	4,634	61.9	{弦巻3丁目,弦巻4丁目,弦巻5丁目,桜3丁目の一部}	65	11,523	7,019	60.9	船橋町
29	8,288	5,326	64.3	{豪徳寺1丁目,梅丘1丁目,梅丘2丁目の一部}	66	3,015	1,938	64.3	八幡山町
30	7,051	4,540	64.4	宮坂1丁目,宮坂2丁目,経堂1丁目	67	7,407	4,728	63.8	烏山町の一部,給田町の一部
31	7,379	4,751	64.4	{経堂1丁目の一部,経堂2丁目,経堂3丁目,経堂4丁目の一部,経堂町}	68	6,736	4,550	67.6	烏山町の一部
32	6,481	3,900	60.2	{経堂4丁目,経堂5丁目,桜丘1丁目,桜丘2丁目,桜丘3丁目,桜丘4丁目,桜丘5丁目,世田谷5丁目}	69	12,445	8,065	64.8	烏山町の一部
33	8,016	5,308	66.2		70	3,654	2,173	59.5	烏山町の一部,給田町の一部
34	8,042	5,072	63.1	宮坂3丁目,赤堤1丁目,赤堤3丁目	71	9,006	5,740	63.7	喜多見町の一部,大蔵町の一部
35	7,485	4,667	62.4	{代田2丁目の一部,代田3丁目の一部,代田4丁目,代田5丁目}	72	7,419	4,585	61.8	{宇奈根町,鎌田町,岡本町,大蔵町の一部}
36	7,274	4,516	62.1	羽根木1丁目,羽根木2丁目,大原2丁目	73	9,268	6,013	64.9	砧町の一部
37	7,860	4,826	61.4	松原1丁目,松原2丁目					

資料：選挙管理委員会

第 5 図 投票区別投票率

(第11表による)



第12—1表 時 間 別 投 票 状 況

昭和42年1月29日執行 衆議院議員選挙

時 間	当 日 の 有 権 者			投 票 者			投 票 率		
	総 数	男	女	総 数	男	女	総 数	男	女
総 数	526,836	262,680	264,156	334,528	168,576	165,952	63.5	64.2	62.8
7時～9時				16,980	11,900	5,080	3.2	4.5	1.9
9～12				78,270	42,700	35,570	14.9	16.3	13.5
12～15				130,550	64,150	66,400	24.8	24.4	25.1
15～18				208,728	49,826	58,902	20.6	19.0	22.3

資料：選挙管理委員会

第12—2表 時 間 別 投 票 状 況

昭和42年4月15日執行 都知事選挙

時 間	当 日 の 有 権 者			投 票 者			投 票 率		
	総 数	男	女	総 数	男	女	総 数	男	女
総 数	511,485	255,777	255,708	330,328	160,983	169,345	64.6	62.9	66.2
7時～9時				64,600	46,100	18,500	12.6	18.0	7.2
9～12				84,700	37,950	46,750	16.6	14.8	18.3
12～15				71,800	28,450	43,350	14.0	11.1	16.9
15～18				109,228	48,483	60,745	21.4	19.0	23.8

資料：選挙管理委員会

第12—3表 時 間 別 投 票 状 況

昭和42年4月15日執行 都議会議員補欠選挙

時 間	当 日 の 有 権 者			投 票 者			投 票 率		
	総 数	男	女	総 数	男	女	総 数	男	女
総 数	511,485	255,777	255,708	329,937	160,761	169,176	64.5	62.8	66.2
7時～9時				64,600	46,100	18,500	12.6	18.0	7.2
9～12				84,700	37,950	46,750	16.6	14.8	18.3
12～15				71,800	28,450	43,350	14.0	11.1	17.0
15～18				108,837	48,261	60,576	21.3	18.9	23.7

資料：選挙管理委員会

第12—4表 時 間 別 投 票 状 況

昭和42年4月15日執行 区議会議員選挙

時 間	当 日 の 有 権 者			投 票 者			投 票 率		
	総 数	男	女	総 数	男	女	総 数	男	女
総 数	490,432	245,293	245,139	329,070	160,217	168,853	67.1	65.3	68.9
7時～9時				64,600	46,100	18,500	13.2	18.8	7.5
9～12				84,700	37,950	46,750	17.3	15.5	19.1
12～15				71,800	28,450	43,350	14.6	11.6	17.7
15～18				107,970	47,717	60,253	22.0	19.4	24.6

資料：選挙管理委員会

第12—5表 時 間 別 投 票 状 況

昭和43年7月7日執行 参議院（東京都・全国選出）議員選挙

時 間	当 日 の 有 権 者			投 票 者			投 票 率		
	総 数	男	女	総 数	男	女	総 数	男	女
総 数	531,842	266,041	265,801	338,779	166,784	171,995	63.7	62.7	64.7
7時～9時				37,300	24,200	13,100	7.0	9.1	4.9
9～12				102,550	54,350	48,200	19.3	20.4	18.1
12～15				95,250	44,800	50,450	17.9	16.8	19.0
15～18				103,679	43,434	60,245	19.5	16.3	22.7

資料：選挙管理委員会

第 13 表 年次別選挙人名簿登録者数

年次	総数	男	女
昭和 39 年	480,210	240,676	239,534
40	492,043	246,223	245,820
41	519,016	257,894	261,122
42	599,441	302,029	297,412
43	564,400	283,712	280,688

資料；選挙管理委員会

注・昭和39. 40年は9月15日現在、41. 42は9月30日現在、43年は9月20日現在。

第 14 表 投票区別選挙人名簿登録者数

投票区	総数	男	女	投票区	総数	男	女
総数	564,400	283,712	280,688				
本所地区	317,968	159,434	158,534				
1	7,337	3,725	3,612	41	4,622	2,300	2,322
2	6,606	3,155	3,451	42	5,723	2,913	2,810
3	7,605	3,843	3,762	43	7,800	3,769	4,031
4	6,455	2,914	3,541				
5	9,947	4,824	5,123	玉川地区	131,533	66,683	64,850
6	9,642	4,926	4,716	44	6,694	3,322	3,372
7	6,359	3,135	3,224	45	11,109	5,517	5,592
8	7,655	3,783	3,872	46	6,572	3,153	3,419
9	5,264	2,719	2,545	47	7,988	3,841	4,147
10	7,231	3,702	3,529	48	8,760	4,329	4,431
11	3,921	1,950	1,971	49	6,573	3,306	3,267
12	8,350	4,235	4,115	50	6,020	3,112	2,908
13	8,108	4,085	4,023	51	9,409	4,810	4,599
14	8,166	4,182	3,984	52	8,857	4,501	4,356
15	7,522	3,578	3,944	53	6,711	3,434	3,277
16	8,437	4,141	4,296	54	8,522	4,428	4,094
17	4,519	2,269	2,250	55	9,426	4,842	4,584
18	5,931	2,990	2,941	56	6,888	3,504	3,384
19	9,563	4,816	4,747	57	8,488	4,297	4,191
20	7,908	3,918	3,990	58	6,173	3,609	2,564
21	5,278	2,792	2,486	59	5,312	2,704	2,608
22	6,807	3,344	3,463	60	8,031	3,974	4,057
23	7,979	4,179	3,800				
24	10,874	5,432	5,442	砧地区	114,899	57,595	57,304
25	8,848	4,801	4,047	61	11,760	5,650	6,110
26	3,685	1,905	1,780	62	9,010	4,385	4,625
27	6,520	3,314	3,206	63	5,167	2,515	2,652
28	7,934	4,151	3,783	64	14,545	7,386	7,159
29	8,746	4,298	4,448	65	12,228	6,375	5,853
30	7,485	3,760	3,725	66	3,256	1,660	1,596
31	7,834	3,957	3,877	67	7,823	3,847	3,976
32	7,065	3,983	3,082	68	7,032	3,460	3,572
33	8,527	4,292	4,235	69	12,931	6,389	6,542
34	8,519	4,296	4,223	70	3,991	2,009	1,982
35	7,926	3,827	4,099	71	9,518	4,769	4,749
36	7,682	3,748	3,934	72	7,828	4,128	3,700
37	8,402	4,113	4,289	73	9,810	5,022	4,788
38	9,259	4,519	4,740				
39	8,982	4,364	4,618				
40	4,945	2,487	2,458				

資料；選挙管理委員会

第 15 表

23 区 別 選 挙 人 名 簿 登 録 者 数

昭和42年 9月20日

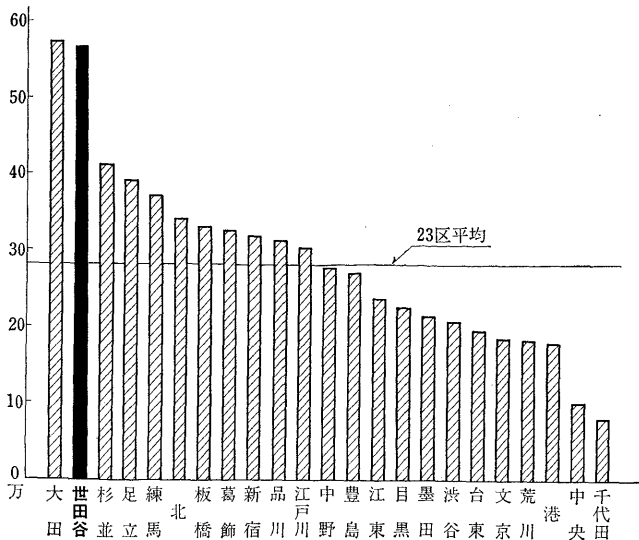
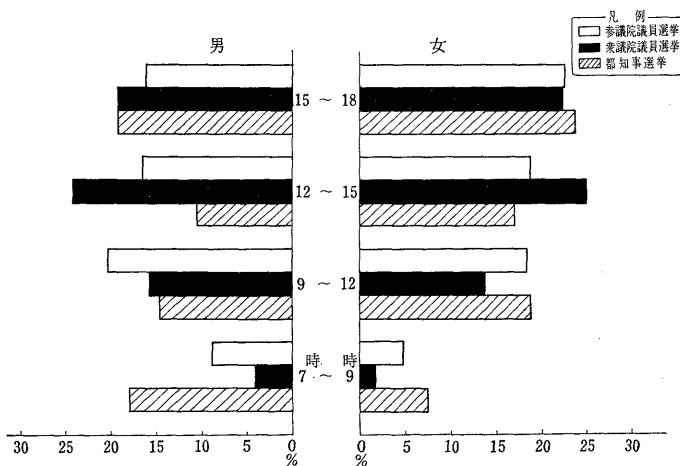
地 域	総 数	男	女
総 数	6, 635, 962	3, 379, 023	3, 256, 939
千代田	72, 147	37, 741	34, 406
中 港	100, 185	53, 468	46, 717
新文	180, 569	89, 954	90, 615
宿京	328, 008	163, 438	163, 570
台墨	188, 276	94, 296	93, 980
江品	195, 265	99, 454	95, 811
目黒	223, 220	115, 269	107, 951
大世	241, 368	131, 828	109, 540
世田	315, 060	159, 638	155, 422
田谷	231, 648	118, 047	113, 601
中野	570, 009	297, 141	272, 868
並木	564, 400	283, 712	280, 688
豊島	214, 081	104, 769	109, 312
北 島	275, 806	138, 386	137, 420
荒板	415, 837	207, 984	207, 853
練馬	274, 475	136, 529	137, 946
足立	340, 224	172, 033	168, 191
葛 橋	184, 944	95, 100	89, 844
飾 馬	331, 778	172, 440	159, 338
立 川	360, 821	182, 717	178, 104
江 戸	391, 647	199, 405	192, 242
	330, 304	167, 262	163, 042
	305, 890	157, 412	148, 478

資料：都選挙管理委員会

第 6 図

時 間 別 投 票 状 況

(第12表による)



第 7 図

23 区 別 選 挙 人 名 簿 登 録 者 数

(第15表による)