

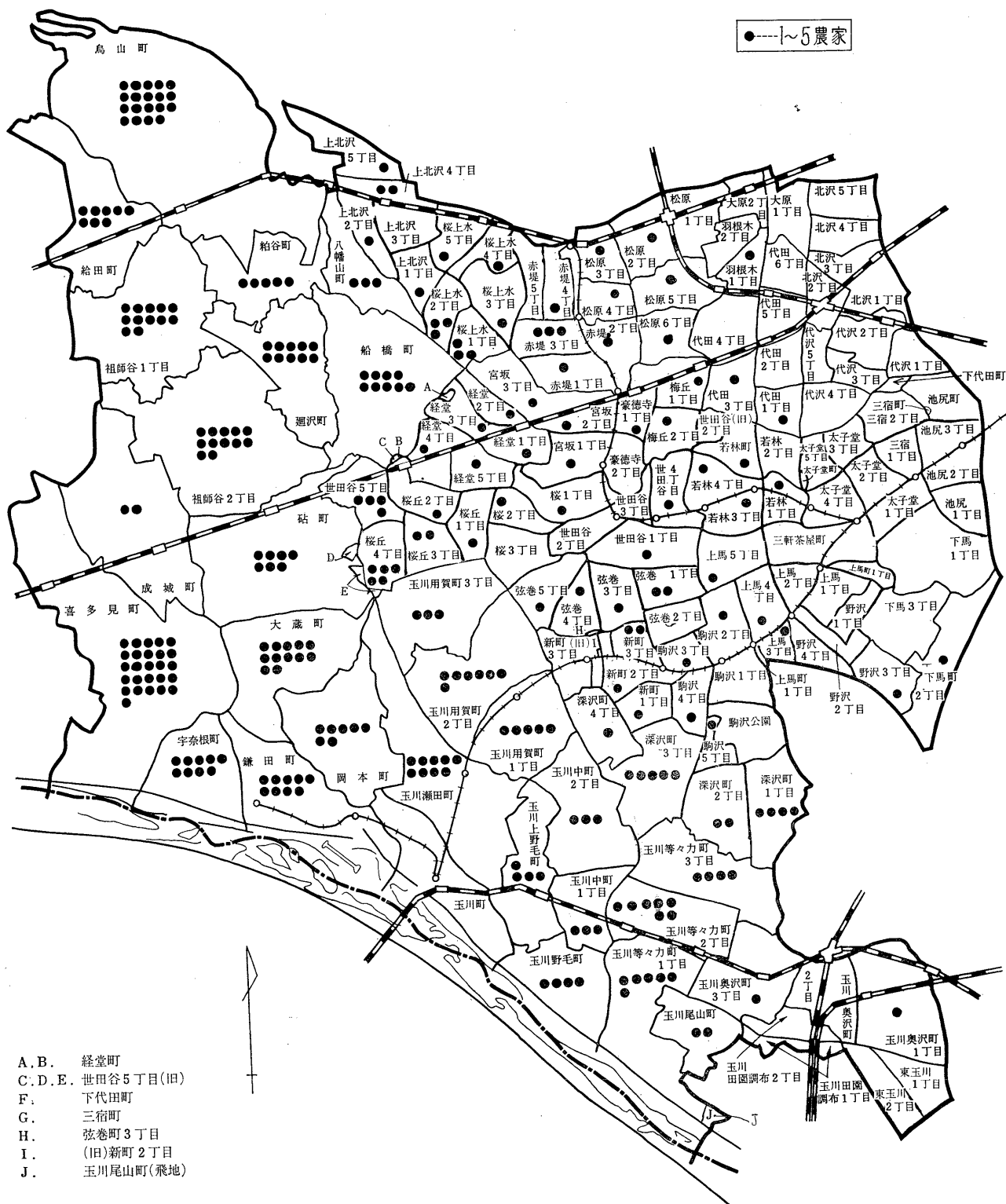
農 業

目 次

	頁		頁
第 1 表 町丁目・経営形態別農家数	57	第 1 図 農家分布図	56
第 2 表 町丁目・専兼業・経営耕地面積別農家数	58	第 2 図 経営耕地面積・年間販売額別農家数	73
第 3 表 経営耕地面積・年間販売額の最多農産物別農家数	59	第 3 図 主要農作物の収穫農家数および収穫面積	76
第 4 表 町丁目・経営耕地面積別農家数および面積	62		
第 5 表 年次経営耕地面積別農家数および面積	66		
第 6 表 年次別経営耕地面積および自小作農家数	67		
第 7 表 町丁目・自小作別農家数および面積	68		
第 8 表 町丁目別農家人口	70		
第 9 表 年次別農家数および農家人口	71		
第 10 表 経営耕地面積・年間農産物販売額別農家数	73		
第 11 表 地域別主要家畜飼養頭羽数	74		
第12-1表 地域別主要農機具所有台数（個人）	74		
第12-2表 地域別主要農機具所有台数（共有）	74		
第 13 表 地域別主要農用施設所有面積および基数	74		
第 14 表 地域別肥料および農薬購入額	74		
第 15 表 主要農作物収穫農家数および収穫面積	75		

第 1 図 農 家 分 布 図

(第1表による)



第 1 表

町丁目・経営形態別農家数

[illegible]

第1表のつづき

町 丁 目・経 営 形 態 別 農 家 数

町 丁 目	総 数	農 家	農家以外の 農業事業体	町 丁 目	総 数	農 家	農家以外の 農業事業体
砧 地 区	721	719	2				
成祖 師 城 町	9	9	—	鳥 山 町	93	93	—
船 橋 谷 1丁	56	55	1	喜 多 見 町	127	127	—
廻 橋 2丁	58	58	—	宇 奈 根 町	45	45	—
八 幡 山 町	44	44	—	大 蔵 田 町	59	59	—
粕 谷 町	47	47	—	鎌 本 町	42	42	—
給 田 町	13	13	—	岡 砧 町	31	31	—
	25	25	—		35	35	—
	37	36	1				

注・1 農家とは農業従事者のある世帯で経営耕地面積5アール以上のものおよび5アール未満でも農産物の年間販売額が3万円以上であるもの。

2 農家以外の農業事業体とは上記に該当し、一般農家でない組合・学校・試験場などの団体

第 2 表

町 丁 目・専 兼 業 ・ 経

町丁目	数	総										数										専業農									
		総数	5	5	10	10	30	30	50	50	100	100	150	150	200	200	総数	5	5	10	10	30	30	50	50	100	100	150	150		
			アール	満	アール	満	アール	満	アール	満	アール	満	アール	満	アール	満		アール	満	アール	満	アール	満	アール	満	アール	満	アール	満	アール	満
総本所地	数区	1,241	—	70	425	298	390	48	7	3	446	—	10	82	115	205	25														
池尻	1丁目	204	—	20	104	43	33	3	1	—	89	—	3	36	24	22	3														
池尻	2丁目	—	—	—	—	—	—	—	—	—	—	—	—	—	—	—	—														
池尻	3丁目	—	—	—	—	—	—	—	—	—	—	—	—	—	—	—	—														
三宿	1丁目	—	—	—	—	—	—	—	—	—	—	—	—	—	—	—	—														
三宿	2丁目	—	—	—	—	—	—	—	—	—	—	—	—	—	—	—	—														
三宿	3丁目	—	—	—	—	—	—	—	—	—	—	—	—	—	—	—	—														
三宿	4丁目	—	—	—	—	—	—	—	—	—	—	—	—	—	—	—	—														
三宿	5丁目	—	—	—	—	—	—	—	—	—	—	—	—	—	—	—	—														
三宿	6丁目	—	—	—	—	—	—	—	—	—	—	—	—	—	—	—	—														
三宿	7丁目	—	—	—	—	—	—	—	—	—	—	—	—	—	—	—	—														
三宿	8丁目	—	—	—	—	—	—	—	—	—	—	—	—	—	—	—	—														
三宿	9丁目	—	—	—	—	—	—	—	—	—	—	—	—	—	—	—	—														
三宿	10丁目	—	—	—	—	—	—	—	—	—	—	—	—	—	—	—	—														
三宿	11丁目	—	—	—	—	—	—	—	—	—	—	—	—	—	—	—	—														
三宿	12丁目	—	—	—	—	—	—	—	—	—	—	—	—	—	—	—	—														
三宿	13丁目	—	—	—	—	—	—	—	—	—	—	—	—	—	—	—	—														
三宿	14丁目	—	—	—	—	—	—	—	—	—	—	—	—	—	—	—	—														
三宿	15丁目	—	—	—	—	—	—	—	—	—	—	—	—	—	—	—	—														
三宿	16丁目	—	—	—	—	—	—	—	—	—	—	—	—	—	—	—	—														
三宿	17丁目	—	—	—	—	—	—	—	—	—	—	—	—	—	—	—	—														
三宿	18丁目	—	—	—	—	—	—	—	—	—	—	—	—	—	—	—	—														
三宿	19丁目	—	—	—	—	—	—	—	—	—	—	—	—	—	—	—	—														
三宿	20丁目	—	—	—	—	—	—	—	—	—	—	—	—	—	—	—	—														
三宿	21丁目	—	—	—	—	—	—	—	—	—	—	—	—	—	—	—	—														
三宿	22丁目	—	—	—	—	—	—	—	—	—	—	—	—	—	—	—	—														
三宿	23丁目	—	—	—	—	—	—	—	—	—	—	—	—	—	—	—	—														
三宿	24丁目	—	—	—	—	—	—	—	—	—	—	—	—	—	—	—	—														
三宿	25丁目	—	—	—	—	—	—	—	—	—	—	—	—	—	—	—	—														
三宿	26丁目	—	—	—	—	—	—	—	—	—	—	—	—	—	—	—	—														
三宿	27丁目	—	—	—	—	—	—	—	—	—	—	—	—	—	—	—	—														
三宿	28丁目	—	—	—	—	—	—	—	—	—	—	—	—	—	—	—	—														
三宿	29丁目	—	—	—	—	—	—	—	—	—	—	—	—	—	—	—	—														
三宿	30丁目	—	—	—	—	—	—	—	—	—	—	—	—	—	—	—	—														
三宿	31丁目	—	—	—	—	—	—	—	—	—	—	—	—	—	—	—	—														
三宿	32丁目	—	—	—	—	—	—	—	—	—	—	—	—	—	—	—	—														
三宿	33丁目	—	—	—	—	—	—	—	—	—	—	—	—	—	—	—	—														
三宿	34丁目	—	—	—	—	—	—	—	—	—	—	—	—	—	—	—	—														
三宿	35丁目	—	—	—	—	—	—	—	—	—	—	—	—	—	—	—	—														
三宿	36丁目	—	—	—	—	—	—	—	—	—	—	—	—	—	—	—	—														
三宿	37丁目	—	—	—	—	—	—	—	—	—	—	—	—	—	—	—	—														
三宿	38丁目	—	—	—	—	—	—	—	—	—	—	—	—	—	—	—	—														
三宿	39丁目	—	—	—	—	—	—	—	—	—	—	—	—	—	—	—	—														
三宿	40丁目	—	—	—	—	—	—	—	—	—	—	—	—	—	—	—	—														
三宿	41丁目	—	—	—	—	—	—	—	—	—	—	—	—	—	—	—	—														
三宿	42丁目	—	—	—	—	—	—	—	—	—	—	—	—	—	—	—	—														
三宿	43丁目	—	—	—	—	—	—	—	—	—	—	—	—	—	—	—	—														
三宿	44丁目	—	—	—	—	—	—	—	—	—	—	—	—	—	—	—	—														
三宿	45丁目	—	—	—	—	—	—	—	—	—	—	—	—	—	—	—	—														
三宿	46丁目	—	—	—	—	—	—	—	—	—	—	—	—	—	—	—	—														
三宿	47丁目	—	—	—	—	—	—	—	—	—	—	—	—	—	—	—	—														
三宿	48丁目	—	—	—	—	—	—	—	—	—	—	—	—	—	—	—	—														
三宿	49丁目	—	—	—	—	—	—	—	—	—	—	—	—	—	—	—	—														
三宿	50丁目	—	—	—	—	—	—	—	—	—	—	—	—	—	—	—	—														
三宿	51丁目	—	—	—	—	—	—	—	—	—	—	—	—	—	—	—	—														
三宿	52丁目	—	—	—	—	—	—	—	—	—	—	—	—	—	—	—	—														
三宿	53丁目	—	—	—	—	—	—	—	—	—	—	—	—	—	—	—	—														
三宿	54丁目	—	—	—	—	—	—	—	—	—	—	—	—	—	—	—	—														
三宿	55丁目	—	—	—	—	—	—	—	—	—	—	—	—	—	—	—	—														
三宿	56丁目	—	—	—	—	—	—	—	—	—	—	—	—	—	—	—	—														
三宿	57丁目	—	—	—	—	—	—	—	—	—	—	—	—	—	—	—	—														
三宿	58丁目	—	—	—	—	—	—	—	—	—	—	—	—	—	—	—	—														
三宿	59丁目	—	—	—	—	—	—	—	—	—	—	—	—	—	—	—	—														
三宿	60丁目	—	—	—	—	—	—	—	—	—	—	—	—	—	—	—	—														
三宿	61丁目	—	—	—	—	—	—	—	—	—	—	—	—	—	—	—	—														
三宿	62丁目	—	—	—	—	—	—	—	—	—	—	—	—	—	—	—	—														
三宿	63丁目	—	—	—	—	—	—	—	—	—	—	—	—	—	—	—	—														
三宿	64丁目	—	—	—	—	—	—	—	—	—	—	—	—	—	—	—	—														
三宿	65丁目	—	—	—	—	—	—	—	—	—	—	—	—	—	—	—	—														
三宿	66丁目	—	—	—	—	—	—	—	—	—	—	—	—	—	—	—	—														
三宿	67丁目	—	—	—	—	—	—	—	—	—	—	—	—	—	—	—	—														
三宿	68丁目	—	—	—	—	—	—	—	—	—	—	—	—	—	—	—	—														
三宿	69丁目	—	—	—	—	—	—	—	—	—	—	—	—	—	—	—	—														
三宿	70丁目	—	—	—	—	—	—	—	—	—	—	—	—	—	—	—	—														
三宿	71丁目	—	—	—	—	—	—	—	—	—	—	—	—	—	—	—	—														
三宿	72丁目	—	—	—	—	—	—	—	—	—	—	—	—	—	—	—	—														
三宿	73丁目	—	—	—	—	—	—	—	—	—	—	—	—	—	—	—	—														
三宿	74丁目	—	—	—	—	—	—	—	—	—	—	—	—	—	—	—	—														
三宿	75丁目	—	—	—	—	—	—	—	—	—	—	—	—	—	—	—	—														
三宿	76丁目	—	—	—	—	—	—	—	—	—	—	—	—	—	—	—	—														
三宿	77丁目	—	—	—	—	—	—	—	—	—	—	—	—	—	—	—	—														
三宿	78丁目	—	—	—	—	—	—	—	—	—	—	—	—	—	—	—	—														
三宿	79丁目	—	—	—	—	—	—	—	—	—	—	—	—	—	—	—	—														
三宿	80丁目	—	—	—	—	—	—	—	—	—	—	—	—	—	—	—	—														
三宿	81丁目	—	—	—	—	—	—	—	—	—	—	—	—	—	—	—	—														
三宿	82丁目	—	—	—	—	—	—	—	—	—	—	—	—	—	—	—	—														
三宿	83丁目	—	—	—	—	—	—	—	—	—	—	—	—	—	—	—	—														
三宿	84丁目	—	—	—	—	—	—	—	—	—	—	—	—	—	—	—	—														
三宿	85丁目	—	—	—	—	—	—	—	—	—	—	—	—	—	—	—	—														
三宿	86丁目	—	—	—	—	—	—	—	—	—	—	—	—	—	—	—	—														
三宿	87丁目	—	—	—	—	—	—	—	—	—	—	—	—	—	—	—	—														
三宿	88丁目	—	—	—	—	—	—	—	—	—	—	—	—	—	—	—	—														
三宿	89丁目	—	—	—	—	—	—	—	—	—	—	—	—	—	—	—	—														
三宿	90丁目	—	—	—	—	—	—	—	—	—	—	—	—	—	—	—	—														
三宿	91丁目	—	—	—	—	—	—	—	—	—	—	—	—	—	—	—	—														
三宿	92丁目	—	—	—	—	—	—	—	—	—	—	—	—	—	—	—	—														
三宿	93丁目	—	—	—	—	—	—	—	—	—	—	—	—	—	—	—	—														
三宿	94丁目	—	—	—	—	—	—	—	—	—	—	—	—	—	—	—	—														
三宿	95丁目	—	—	—	—	—	—	—	—	—	—	—	—	—	—	—	—														
三宿	96丁目	—	—	—	—	—	—	—	—	—	—	—	—	—	—	—	—														
三宿	97丁目	—	—	—	—	—	—	—	—	—	—	—	—	—	—	—	—														
三宿	98丁目	—	—	—	—	—	—	—	—	—	—	—	—	—	—	—	—														
三宿	99丁目	—	—	—	—	—	—	—	—	—	—	—	—	—	—	—	—														
三宿	100丁目	—	—	—	—	—	—	—																							

[illegible]

營 耕 地 面 積 別 農 家 数

[illegible]

第2表のつづき

町 丁 目 ・ 専 兼 業 ・ 経

町 丁 目	総 数										専 業 農									
	総数	5 アール 未 満	5～10 アール 未 満	10～30 アール 未 満	30～50 アール 未 満	50～100 アール 未 満	100～150 アール 未 満	150～200 アール 未 満	200 アール 以 上	総数	5 アール 未 満	5～10 アール 未 満	10～30 アール 未 満	30～50 アール 未 満	50～100 アール 未 満	100～150 アール 未 満	150～200 アール 未 満	200 アール 以 上	専 業	農
駒 沢 3丁目	2	—	—	1	1	—	—	—	—	1	—	—	—	1	—	—	—	—	—	—
〃 〃 4丁目	2	—	1	1	—	—	—	—	—	—	—	—	—	—	—	—	—	—	—	—
駒 沢 公 5丁目	1	—	—	1	—	—	—	—	—	—	—	—	—	—	—	—	—	—	—	—
駒 沢 町 1丁目	18	—	2	12	4	—	—	—	—	4	—	—	1	3	—	—	—	—	—	—
〃 〃 2丁目	10	—	3	3	1	3	—	—	—	8	—	3	1	1	3	—	—	—	—	—
〃 〃 3丁目	21	—	3	12	4	2	—	—	—	8	—	1	5	1	1	—	—	—	—	—
〃 〃 4丁目	1	—	—	1	—	—	—	—	—	—	—	—	—	—	—	—	—	—	—	—
新 町 1丁目	1	—	—	—	1	—	—	—	—	1	—	—	—	1	—	—	—	—	—	—
〃 〃 2丁目	1	—	—	—	—	1	—	—	—	1	—	—	—	—	1	—	—	—	—	—
〃 〃 3丁目	7	—	2	1	4	—	—	—	—	5	—	—	1	4	—	—	—	—	—	—
(旧) 〃 2丁目	—	—	—	—	—	—	—	—	—	—	—	—	—	—	—	—	—	—	—	—
(旧) 〃 3丁目	—	—	—	—	—	—	—	—	—	—	—	—	—	—	—	—	—	—	—	—
砧 地 区	712	—	18	177	170	301	40	5	1	237	—	1	16	51	144	19	—	—	—	—
成祖 師 城 谷 1丁目	9	—	—	2	3	4	—	—	—	3	—	—	—	1	2	—	—	—	—	—
〃 〃 2丁目	53	—	1	14	7	24	6	1	—	23	—	—	—	2	16	4	—	—	—	—
船廻 橋 沢 町 1丁目	56	—	2	19	9	26	—	—	—	29	—	—	5	6	18	—	—	—	—	—
〃 〃 2丁目	43	—	1	19	16	7	—	—	—	12	—	1	4	4	3	—	—	—	—	—
八幡 幡 山 町 1丁目	47	—	—	12	10	19	6	—	—	21	—	—	4	6	6	5	—	—	—	—
〃 〃 2丁目	13	—	—	2	2	5	3	1	—	2	—	—	—	1	—	—	—	—	—	—
八幡 幡 山 町 1丁目	25	—	—	2	7	16	—	—	—	10	—	—	—	2	8	—	—	—	—	—
〃 〃 2丁目	36	—	2	6	8	14	6	—	—	7	—	—	—	—	6	1	—	—	—	—
給 多 奈 町 1丁目	92	—	2	24	20	37	7	2	—	24	—	—	2	2	14	4	—	—	—	—
〃 〃 2丁目	127	—	2	30	38	54	3	—	—	24	—	—	1	9	13	1	—	—	—	—
宇 大 鎌 町 1丁目	45	—	2	6	12	25	—	—	—	15	—	—	—	4	11	—	—	—	—	—
〃 〃 2丁目	59	—	3	14	13	26	3	—	—	19	—	—	—	4	14	1	—	—	—	—
〃 〃 3丁目	41	—	2	12	13	12	2	—	—	16	—	—	—	6	9	1	—	—	—	—
〃 〃 4丁目	31	—	1	11	4	12	3	—	—	13	—	—	—	3	8	2	—	—	—	—
〃 〃 5丁目	35	—	—	4	8	20	1	1	1	19	—	—	—	1	16	—	—	—	—	—

注・耕地なしの農家、農業事業体は含まれていない。

第 4 表

町 丁 目 ・ 経 営 耕 地 面 積

町 丁 目	総 数		耕地なし	5アール未満		5～10アール未満		10～30アール未満	
	農家数	面 積		農家数	面 積	農家数	面 積	農家数	面 積
総 数	1,252	52,220	11	—	—	70	445	425	—
本 所 地 区	206	5,818	2	—	—	20	131	104	—
池 尻 1丁目	—	—	—	—	—	—	—	—	—
〃 〃 2丁目	—	—	—	—	—	—	—	—	—
〃 〃 3丁目	—	—	—	—	—	—	—	—	—
池 三 尻 宿 1丁目	—	—	—	—	—	—	—	—	—
〃 〃 2丁目	—	—	—	—	—	—	—	—	—
三 太 子 宿 堂 1丁目	—	—	—	—	—	—	—	—	—
〃 〃 2丁目	—	—	—	—	—	—	—	—	—
〃 〃 3丁目	—	—	—	—	—	—	—	—	—
〃 〃 4丁目	—	—	—	—	—	—	—	—	—
〃 〃 5丁目	—	—	—	—	—	—	—	—	—
太 若 子 堂 1丁目	1	7	—	—	—	1	7	—	—
〃 〃 2丁目	—	—	—	—	—	—	—	—	—
〃 〃 3丁目	2	20	—	—	—	—	—	—	2
〃 〃 4丁目	1	—	1	—	—	—	—	—	—
若 三 世 軒 田 1丁目	1	—	1	—	—	—	—	—	—
〃 〃 2丁目	2	36	—	—	—	—	—	—	2
〃 〃 3丁目	—	—	—	—	—	—	—	—	—
〃 〃 4丁目	—	—	—	—	—	—	—	—	—
(旧) 〃 〃 5丁目	3	63	—	—	—	1	8	1	—
(旧) 〃 〃 6丁目	—	—	—	—	—	—	—	—	—
桜 〃 〃 1丁目	16	447	—	—	—	—	—	10	—
〃 〃 2丁目	4	62	—	—	—	1	7	2	—
〃 〃 3丁目	5	83	—	—	—	2	15	2	—
〃 〃 4丁目	—	—	—	—	—	—	—	—	—
弦 〃 〃 1丁目	10	167	—	—	—	—	—	9	—
〃 〃 2丁目	—	—	—	—	—	—	—	—	—
〃 〃 3丁目	1	12	—	—	—	—	—	1	—
〃 〃 4丁目	3	91	—	—	—	—	—	2	—
〃 〃 5丁目	1	33	—	—	—	—	—	—	—
弦 豪 〃 〃 1丁目	—	—	—	—	—	—	—	—	—
〃 〃 2丁目	3	40	—	—	—	—	—	3	—

第4表のつづき

町 丁 目・経 営 耕 地 面 積

町 丁 目	総 数		耕地なし 農 家 数	5 アール未満		5～10アール未満		10～30アール	
	農 家 数	面 積		農 家 数	面 積	農 家 数	面 積	農 家 数	
豪 徳 寺 2 丁目	—	—	—	—	—	—	—	—	—
梅 丘 1 丁目	2	40	—	—	—	—	—	1	
代 〃 田 2 丁目	3	28	—	—	—	1	5	2	
〃 〃 1 丁目	2	25	—	—	—	1	5	1	
〃 〃 2 丁目	—	—	—	—	—	—	—	—	
〃 〃 3 丁目	4	89	—	—	—	1	5	2	
〃 〃 4 丁目	—	—	—	—	—	—	—	—	
〃 〃 5 丁目	—	—	—	—	—	—	—	—	
〃 〃 6 丁目	—	—	—	—	—	—	—	—	
経 堂 1 丁目	4	39	—	—	—	1	8	3	
〃 〃 2 丁目	1	8	—	—	—	1	8	—	
〃 〃 3 丁目	2	30	—	—	—	—	—	2	
〃 〃 4 丁目	4	61	—	—	—	1	5	3	
〃 〃 5 丁目	1	11	—	—	—	—	—	1	
経 堂 町	—	—	—	—	—	—	—	—	
宮 坂 1 丁目	2	30	—	—	—	—	—	2	
〃 〃 2 丁目	2	60	—	—	—	—	—	1	
〃 〃 3 丁目	4	61	—	—	—	—	—	4	
桜 丘 1 丁目	3	82	—	—	—	—	—	2	
〃 〃 2 丁目	2	73	—	—	—	—	—	1	
〃 〃 3 丁目	6	206	—	—	—	—	—	2	
代 沢 4 丁目	22	1,068	—	—	—	2	14	2	
〃 〃 1 丁目	—	—	—	—	—	—	—	—	
〃 〃 2 丁目	—	—	—	—	—	—	—	—	
〃 〃 3 丁目	—	—	—	—	—	—	—	—	
〃 〃 4 丁目	—	—	—	—	—	—	—	—	
〃 〃 5 丁目	—	—	—	—	—	—	—	—	
下 代 根 田 1 丁目	4	130	—	—	—	—	—	2	
〃 〃 2 丁目	—	—	—	—	—	—	—	—	
大 原 1 丁目	—	—	—	—	—	—	—	—	
〃 〃 2 丁目	—	—	—	—	—	—	—	—	
北 沢 1 丁目	—	—	—	—	—	—	—	—	
〃 〃 2 丁目	—	—	—	—	—	—	—	—	
〃 〃 3 丁目	—	—	—	—	—	—	—	—	
〃 〃 4 丁目	—	—	—	—	—	—	—	—	
〃 〃 5 丁目	—	—	—	—	—	—	—	—	
松 原 1 丁目	—	—	—	—	—	—	—	—	
〃 〃 2 丁目	1	15	—	—	—	—	—	1	
〃 〃 3 丁目	3	85	—	—	—	—	—	1	
〃 〃 4 丁目	5	129	—	—	—	1	7	3	
〃 〃 5 丁目	4	130	—	—	—	—	—	2	
〃 〃 6 丁目	2	27	—	—	—	—	—	2	
赤 堤 1 丁目	5	81	—	—	—	1	5	3	
〃 〃 2 丁目	2	99	—	—	—	—	—	—	
〃 〃 3 丁目	10	206	—	—	—	3	18	4	
〃 〃 4 丁目	1	20	—	—	—	—	—	1	
〃 〃 5 丁目	—	—	—	—	—	—	—	—	
上 北 沢 1 丁目	3	190	—	—	—	—	—	—	
〃 〃 2 丁目	—	—	—	—	—	—	—	—	
〃 〃 3 丁目	—	—	—	—	—	—	—	—	
〃 〃 4 丁目	7	289	—	—	—	—	—	3	
〃 〃 5 丁目	5	190	—	—	—	—	—	1	
桜 上 水 1 丁目	12	401	—	—	—	1	7	5	
〃 〃 2 丁目	11	530	—	—	—	—	—	2	
〃 〃 3 丁目	3	27	—	—	—	1	7	2	
〃 〃 4 丁目	1	28	—	—	—	—	—	1	
〃 〃 5 丁目	2	173	—	—	—	—	—	—	
下 馬 町 1 丁目	—	—	—	—	—	—	—	—	
〃 〃 2 丁目	1	10	—	—	—	—	—	1	
〃 〃 3 丁目	—	—	—	—	—	—	—	—	
〃 〃 1 丁目	—	—	—	—	—	—	—	—	
〃 〃 2 丁目	1	15	—	—	—	—	—	1	
〃 〃 3 丁目	—	—	—	—	—	—	—	—	
〃 〃 4 丁目	—	—	—	—	—	—	—	—	
上 馬 1 丁目	—	—	—	—	—	—	—	—	
〃 〃 2 丁目	—	—	—	—	—	—	—	—	
〃 〃 3 丁目	1	10	—	—	—	—	—	1	
〃 〃 4 丁目	3	40	—	—	—	—	—	3	
〃 〃 5 丁目	1	11	—	—	—	—	—	1	
上 馬 町 1 丁目	—	—	—	—	—	—	—	—	
駒 沢 1 丁目	—	—	—	—	—	—	—	—	
〃 〃 2 丁目	1	10	—	—	—	—	—	1	

第4表のつづき

町 丁 目・経 営 耕 地 面 積

町 丁 目	総 数		耕地なし	5アール未満		5～10アール未満		10～30アール	
	農 家 数	面 積	農 家 数	農 家 数	面 積	農 家 数	面 積	農 家 数	面 積
五 川 地 区	327	10,682	2	—	—	32	200	144	—
東 玉 川 1丁目	—	—	—	—	—	—	—	—	—
〃 〃 2丁目	—	—	—	—	—	—	—	—	—
玉川奥沢町 1丁目	3	52	—	—	—	—	—	3	—
〃 〃 2丁目	—	—	—	—	—	—	—	—	—
〃 〃 3丁目	1	6	—	—	—	1	6	—	—
玉川田園調布 1丁目	—	—	—	—	—	—	—	—	—
〃 〃 2丁目	—	—	—	—	—	—	—	—	—
玉川等々力町 1丁目	26	641	—	—	—	4	28	13	—
〃 〃 2丁目	33	1,136	—	—	—	4	23	7	—
〃 〃 3丁目	18	661	—	—	—	—	—	5	—
玉 川 尾 山 町	7	205	—	—	—	—	—	4	—
玉 川 上 野 毛 町	16	540	—	—	—	—	—	11	—
玉 川 中 野 毛 町	20	472	—	—	—	2	12	14	—
玉 川 中 野 毛 町	15	377	—	—	—	1	6	9	—
〃 〃 2丁目	15	407	—	—	—	4	24	6	—
玉 川 瀬 田 町	—	—	—	—	—	—	—	—	—
玉 川 瀬 田 町	41	1,310	—	—	—	3	19	22	—
玉 川 瀬 田 町	20	928	—	—	—	1	7	5	—
〃 〃 2丁目	33	1,932	—	—	—	—	—	8	—
〃 〃 3丁目	13	549	—	—	—	1	8	5	—
駒 沢 3丁目	2	53	—	—	—	—	—	1	—
〃 〃 4丁目	2	15	—	—	—	—	—	1	—
〃 〃 5丁目	1	13	—	—	—	—	—	1	—
駒 沢 公 園 町	—	—	—	—	—	—	—	—	—
駒 深 沢 町	18	326	—	—	—	2	10	12	—
〃 〃 2丁目	10	264	—	—	—	3	16	3	—
〃 〃 3丁目	21	523	—	—	—	3	21	12	—
〃 〃 4丁目	2	19	1	—	—	—	—	1	—
新 町 1丁目	1	35	—	—	—	—	—	—	—
〃 〃 2丁目	1	50	—	—	—	—	—	—	—
〃 〃 3丁目	8	168	1	—	—	2	15	1	—
(旧) 〃 〃 2丁目	—	—	—	—	—	—	—	—	—
(〃) 〃 〃 3丁目	—	—	—	—	—	—	—	—	—
砧 地 区	719	36,720	7	—	—	18	114	177	—
成 祖 師 町	9	429	—	—	—	—	—	2	—
〃 〃 1丁目	55	3,086	2	—	—	1	6	14	—
〃 〃 2丁目	58	2,462	2	—	—	2	11	19	—
船 廻 橋 沢 町	44	1,358	1	—	—	1	7	19	—
〃 〃 町	47	2,541	—	—	—	—	—	12	—
八 幡 山 町	13	918	—	—	—	—	—	2	—
八 幡 山 町	25	1,331	—	—	—	—	—	2	—
八 幡 山 町	36	2,095	—	—	—	2	14	6	—
八 幡 山 町	93	4,841	1	—	—	2	14	24	—
八 幡 山 町	127	6,119	—	—	—	2	10	30	—
宇 奈 根 町	45	2,131	—	—	—	2	12	6	—
宇 奈 根 町	59	2,796	—	—	—	3	19	14	—
宇 奈 根 町	42	1,680	1	—	—	2	13	12	—
宇 奈 根 町	31	1,675	—	—	—	1	8	11	—
宇 奈 根 町	35	2,258	—	—	—	—	—	4	—

注・農家以外の農業事業体を除く。

第 5 表

年次経営耕地面積別農家数および面積

(単位=アール)

(昭和38～43年)

年次	総数				耕地をもたない農家	30アール未満		30～50アール未満		50～100アール未満		100～150アール未満		150～200アール未満		200アール以上	
	農家数		面積			農家数	面積	農家数	面積	農家数	面積	農家数	面積	農家数	面積	農家数	面積
	実数	指数	実数	指数													
昭和 38 年	1,394	100	66,585	100	23	454	7,233	314	12,793	502	34,123	88	10,121	11	1,800	2	515
39	1,352	97	62,538	94	18	463	7,333	312	11,830	464	31,542	86	9,347	12	1,976	2	510
40	1,320	95	58,817	88	23	483	7,750	296	11,158	438	29,437	67	7,825	10	1,696	3	950
41	1,297	93	56,006	84	15	496	7,763	282	10,713	432	28,778	54	6,474	11	1,836	2	442
42	1,277	92	53,423	80	12	508	8,035	291	11,083	410	27,245	47	5,456	7	1,143	2	461
43	1,252	90	52,220	78	11	495	7,677	298	11,253	390	26,019	48	5,497	7	1,110	3	664

注・農家以外の事業体を除く。

別 農 家 数 お よ び 面 積

ル未満	30～50アール未満		50～100アール未満		100～150アール未満		150～200アール未満		200アール以上	
	農家数	面 積	農家数	面 積	農家数	面 積	農家数	面 積	農家数	面 積
2,565	85	3,198	56	3,611	5	530	1	155	2	423
—	—	—	—	—	—	—	—	—	—	—
—	—	—	—	—	—	—	—	—	—	—
52	—	—	—	—	—	—	—	—	—	—
—	—	—	—	—	—	—	—	—	—	—
—	—	—	—	—	—	—	—	—	—	—
—	—	—	—	—	—	—	—	—	—	—
—	—	—	—	—	—	—	—	—	—	—
246	7	255	2	112	—	—	—	—	—	—
133	18	667	4	313	—	—	—	—	—	—
81	9	352	4	228	—	—	—	—	—	—
—	—	—	—	—	—	—	—	—	—	—
72	1	33	2	100	—	—	—	—	—	—
194	—	—	5	346	—	—	—	—	—	—
304	4	156	—	—	—	—	—	—	—	—
159	5	212	—	—	—	—	—	—	—	—
108	2	84	3	191	—	—	—	—	—	—
—	—	—	—	—	—	—	—	—	—	—
360	12	451	1	50	2	210	—	—	1	220
100	4	140	10	681	—	—	—	—	—	—
130	5	195	16	1,039	2	210	1	155	1	203
93	3	125	3	213	1	110	—	—	—	—
—	—	—	—	—	—	—	—	—	—	—
23	1	30	—	—	—	—	—	—	—	—
10	—	—	—	—	—	—	—	—	—	—
13	—	—	—	—	—	—	—	—	—	—
—	—	—	—	—	—	—	—	—	—	—
190	4	126	—	—	—	—	—	—	—	—
—	—	—	—	—	—	—	—	—	—	—
50	1	38	3	160	—	—	—	—	—	—
218	4	156	2	128	—	—	—	—	—	—
19	—	—	—	—	—	—	—	—	—	—
—	1	35	—	—	—	—	—	—	—	—
—	—	—	1	50	—	—	—	—	—	—
—	—	—	—	—	—	—	—	—	—	—
10	4	143	—	—	—	—	—	—	—	—
—	—	—	—	—	—	—	—	—	—	—
—	—	—	—	—	—	—	—	—	—	—
3,138	170	6,439	301	20,336	40	4,652	5	800	1	241
41	3	113	4	275	—	—	—	—	—	—
241	7	260	24	1,673	6	748	1	158	—	—
322	9	354	26	1,775	—	—	—	—	—	—
338	16	594	7	419	—	—	—	—	—	—
214	10	349	19	1,286	6	692	—	—	—	—
—	—	—	—	—	—	—	—	—	—	—
40	2	77	5	311	3	328	1	162	—	—
27	7	251	16	1,053	—	—	—	—	—	—
97	8	328	14	996	6	660	—	—	—	—
386	20	753	37	2,499	7	869	2	320	—	—
589	38	1,490	54	3,703	3	327	—	—	—	—
—	—	—	—	—	—	—	—	—	—	—
128	12	449	25	1,542	—	—	—	—	—	—
266	13	512	26	1,674	3	325	—	—	—	—
198	13	461	12	785	2	223	—	—	—	—
186	4	154	12	962	3	365	—	—	—	—
65	8	294	20	1,383	1	115	1	160	1	241

第 6 表

年次別経営耕地面積および自小作農家数

(単位＝アール)

(昭和138～43年)

年次	総数					自作		自作兼小作		小作兼自作		小作		耕地をもたない農家
	農家数	面積				農家数	面積	農家数	面積	農家数	面積	農家数	面積	
		総数	田	畑	樹園地									
昭和38年	1,394	66,585	8,172	55,563	2,850	1,052	52,811	215	11,076	45	1,695	59	1,003	23
39	1,352	62,538	7,617	51,595	3,326	1,039	50,311	199	9,818	38	1,396	58	1,013	18
40	1,320	58,817	6,297	49,850	2,670	1,039	48,750	160	7,539	48	1,716	50	812	23
41	1,297	56,006	5,613	47,006	3,387	1,068	46,694	142	6,956	30	1,314	42	1,042	15
42	1,277	53,423	5,055	45,103	3,265	1,003	42,876	142	7,392	46	1,635	74	1,520	12
43	1,252	52,220	4,792	44,139	3,289	1,015	43,305	129	6,038	40	1,400	57	977	11

注・農家以外の農業事業体を除く。

町丁目・自作別

(単位=アール)

町 丁 目			総 数		自 作		自作兼小作		小作兼自作		小 作	
			農家数	面 積	農家数	面 積	農家数	面 積	農家数	面 積	農家数	面 積
総	数		1,241	52,220	1,015	43,805	129	6,038	40	1,400	57	977
本 所 地 区			204	5,818	181	5,286	4	160	4	127	15	245
池 尻	1丁目		—	—	—	—	—	—	—	—	—	—
〃〃	2丁目		—	—	—	—	—	—	—	—	—	—
〃〃	3丁目		—	—	—	—	—	—	—	—	—	—
池三	1丁目		—	—	—	—	—	—	—	—	—	—
〃〃	2丁目		—	—	—	—	—	—	—	—	—	—
三太	宿堂	1丁目	—	—	—	—	—	—	—	—	—	—
〃〃	子	2丁目	—	—	—	—	—	—	—	—	—	—
〃〃	〃	1丁目	—	—	—	—	—	—	—	—	—	—
〃〃	〃	2丁目	—	—	—	—	—	—	—	—	—	—
〃〃	〃	3丁目	—	—	—	—	—	—	—	—	—	—
大若	子	4丁目	—	—	—	—	—	—	—	—	—	—
〃〃	〃	5丁目	—	—	—	—	—	—	—	—	—	—
〃〃	林	1丁目	1	7	1	7	—	—	—	—	—	—
〃〃	〃	2丁目	—	—	—	—	—	—	—	—	—	—
〃〃	〃	3丁目	2	20	2	20	—	—	—	—	—	—
若三世	軒田	4丁目	—	—	—	—	—	—	—	—	—	—
〃〃	林茶谷	1丁目	—	—	—	—	—	—	—	—	—	—
〃〃	〃	2丁目	2	36	1	11	—	—	—	—	1	25
〃〃	〃	3丁目	—	—	—	—	—	—	—	—	—	—
(旧)	〃	4丁目	3	63	2	53	—	—	—	—	1	10
(〃)	〃	2丁目	—	—	—	—	—	—	—	—	—	—
〃〃	〃	5丁目	16	447	13	412	—	—	—	—	3	35
桜	〃	1丁目	4	62	4	62	—	—	—	—	—	—
〃〃	〃	2丁目	5	83	5	83	—	—	—	—	—	—
弦	〃	3丁目	—	—	—	—	—	—	—	—	—	—
〃〃	卷	1丁目	10	167	5	72	—	—	1	50	4	45
〃〃	〃	2丁目	—	—	—	—	—	—	—	—	—	—
〃〃	〃	3丁目	1	12	—	—	—	—	—	—	1	12
〃〃	〃	4丁目	3	91	3	91	—	—	—	—	—	—
弦豪	巷徳	5丁目	1	33	1	33	—	—	—	—	—	—
〃〃	町寺	3丁目	—	—	—	—	—	—	—	—	—	—
〃〃	〃	1丁目	3	40	3	40	—	—	—	—	—	—
梅代	丘	2丁目	—	—	—	—	—	—	—	—	—	—
〃〃	〃	1丁目	2	40	1	30	—	—	—	—	1	10
〃〃	田	2丁目	3	28	3	28	—	—	—	—	—	—
〃〃	〃	1丁目	2	25	2	25	—	—	—	—	—	—
〃〃	〃	2丁目	—	—	—	—	—	—	—	—	—	—
〃〃	〃	3丁目	4	89	4	89	—	—	—	—	—	—
〃〃	〃	4丁目	—	—	—	—	—	—	—	—	—	—
〃〃	〃	5丁目	—	—	—	—	—	—	—	—	—	—
經	堂	6丁目	—	—	—	—	—	—	—	—	—	—
〃〃	〃	1丁目	4	39	4	39	—	—	—	—	—	—
〃〃	〃	2丁目	1	8	1	8	—	—	—	—	—	—
〃〃	〃	3丁目	2	30	2	30	—	—	—	—	—	—
〃〃	〃	4丁目	4	61	4	61	—	—	—	—	—	—
經	堂	5丁目	1	11	1	11	—	—	—	—	—	—
宮	坂	1丁目	2	30	1	20	1	10	—	—	—	—
〃〃	〃	2丁目	2	60	2	60	—	—	—	—	—	—
桜	丘	3丁目	4	61	4	61	—	—	—	—	—	—
〃〃	〃	1丁目	3	82	2	70	—	—	—	—	1	12
〃〃	〃	2丁目	2	73	1	53	—	—	—	—	1	20
〃〃	〃	3丁目	6	206	5	175	—	—	1	31	—	—
代	沢	4丁目	22	1,068	21	1,036	—	—	1	32	—	—
〃〃	〃	1丁目	—	—	—	—	—	—	—	—	—	—
〃〃	〃	2丁目	—	—	—	—	—	—	—	—	—	—
〃〃	〃	3丁目	—	—	—	—	—	—	—	—	—	—
〃〃	〃	4丁目	—	—	—	—	—	—	—	—	—	—
下羽	代	5丁目	—	—	—	—	—	—	—	—	—	—
〃〃	根	1丁目	4	130	4	130	—	—	—	—	—	—
〃〃	木	2丁目	—	—	—	—	—	—	—	—	—	—
大北	原	1丁目	—	—	—	—	—	—	—	—	—	—
〃〃	〃	2丁目	—	—	—	—	—	—	—	—	—	—
〃〃	沢	1丁目	—	—	—	—	—	—	—	—	—	—
〃〃	〃	2丁目	—	—	—	—	—	—	—	—	—	—
〃〃	〃	3丁目	—	—	—	—	—	—	—	—	—	—

農 家 数 お よ び 面 積

町丁目			總数		自作		自作兼小作		小作兼自作		小作	
			農家数	面積	農家数	面積	農家数	面積	農家数	面積	農家数	面積
北松	沢原	4丁目	—	—	—	—	—	—	—	—	—	—
		5丁目	—	—	—	—	—	—	—	—	—	
		1丁目	—	—	—	—	—	—	—	—	—	
		2丁目	1	15	1	15	—	—	—	—	—	
赤	堤	3丁目	3	85	2	50	1	35	—	—	—	—
		4丁目	5	129	4	39	1	90	—	—	—	—
		5丁目	4	130	4	130	—	—	—	—	—	—
		6丁目	2	27	2	27	—	—	—	—	—	—
上	北沢	1丁目	5	81	5	81	—	—	—	—	—	—
		2丁目	2	99	2	99	—	—	—	—	—	—
		3丁目	10	206	8	161	1	25	—	—	1	20
		4丁目	1	20	1	20	—	—	—	—	—	—
桜	上水	5丁目	—	—	—	—	—	—	—	—	—	—
		1丁目	3	190	3	190	—	—	—	—	—	—
		2丁目	—	—	—	—	—	—	—	—	—	—
		3丁目	—	—	—	—	—	—	—	—	—	—
下	馬町	4丁目	7	289	6	275	—	—	1	14	—	—
		5丁目	5	190	5	190	—	—	—	—	—	—
		1丁目	12	401	11	345	—	—	—	—	1	56
		2丁目	11	530	11	530	—	—	—	—	—	—
野	沢	3丁目	3	27	3	27	—	—	—	—	—	—
		4丁目	1	28	1	28	—	—	—	—	—	—
		5丁目	2	173	2	173	—	—	—	—	—	—
		1丁目	—	—	—	—	—	—	—	—	—	—
上	馬	2丁目	1	10	1	10	—	—	—	—	—	—
		3丁目	3	40	3	40	—	—	—	—	—	—
		4丁目	1	11	1	11	—	—	—	—	—	—
		5丁目	—	—	—	—	—	—	—	—	—	—
玉川地区	東玉川	1丁目	—	—	—	—	—	—	—	—	—	—
		2丁目	—	—	—	—	—	—	—	—	—	—
		1丁目	3	52	1	13	2	39	—	—	—	—
		2丁目	—	—	—	—	—	—	—	—	—	—
玉川田園調布	等々力町	3丁目	1	6	—	—	1	6	—	—	—	—
		1丁目	—	—	—	—	—	—	—	—	—	—
		2丁目	—	—	—	—	—	—	—	—	—	—
		3丁目	—	—	—	—	—	—	—	—	—	—
玉川尾山町	上野毛町	1丁目	7	205	7	205	—	—	—	—	—	—
		2丁目	16	540	13	315	3	225	—	—	—	—
		3丁目	20	472	14	348	3	87	—	—	3	37
		4丁目	15	377	11	311	1	16	1	17	2	33
玉川瀬田町	川賀町	2丁目	15	407	12	375	1	8	—	—	2	24
		1丁目	—	—	—	—	—	—	—	—	—	—
		2丁目	41	1,310	37	1,223	3	75	—	—	1	12
		3丁目	20	928	14	567	6	361	—	—	—	—
駒深	沢公	2丁目	33	1,932	29	1,763	2	88	—	—	2	81
		3丁目	13	549	13	549	—	—	—	—	—	—
		4丁目	2	53	1	30	—	—	—	—	1	23
		5丁目	2	15	1	5	—	—	—	—	1	10
新	町	1丁目	1	13	1	13	—	—	—	—	—	—
		2丁目	—	—	—	—	—	—	—	—	—	—
		3丁目	18	326	13	250	—	—	—	—	5	76
		4丁目	10	264	10	264	—	—	—	—	—	—
(旧)	(〃)	5丁目	21	523	10	209	3	108	5	159	3	47
		6丁目	1	19	1	19	—	—	—	—	—	—
		7丁目	1	35	—	—	1	35	—	—	—	—
		8丁目	1	50	1	50	—	—	—	—	—	—
(旧)	(〃)	9丁目	7	168	3	85	1	35	—	—	3	48
		10丁目	—	—	—	—	—	—	—	—	—	—
		11丁目	—	—	—	—	—	—	—	—	—	—
		12丁目	—	—	—	—	—	—	—	—	—	—

第7表のつづき

町丁目・自小作別農家数および面積

町 丁 目	総 数		自 作		自作兼小作		小作兼自作		小 作	
	農家数	面 積	農家数	面 積	農家数	面 積	農家数	面 積	農家数	面 積
砧 地 区	712	35,720	593	30,295	90	4,516	19	726	10	183
成祖 城 町	9	429	7	378	1	39	—	—	1	12
師 谷 1 丁目	53	3,086	50	2,876	2	150	1	60	—	—
船 橋 2 丁目	56	2,462	49	2,183	3	215	1	52	3	12
廻 橋 町	43	1,358	37	1,133	5	170	1	55	—	—
八幡 山 町	47	2,541	36	2,066	10	445	1	30	—	—
八幡 谷 町	13	918	12	898	1	20	—	—	—	—
柏給鳥喜 多 見 町	25	1,331	22	1,157	3	174	—	—	—	—
給鳥喜 多 見 町	36	2,095	30	1,801	3	172	2	107	1	15
宇奈根 蔵田本 町	92	4,841	89	4,756	1	33	1	30	1	22
大鎌岡砧 町	127	6,119	94	4,704	24	1,179	8	185	1	51
宇奈根 蔵田本 町	45	2,131	22	1,072	18	816	3	17	2	56
大鎌岡砧 町	59	2,796	54	2,593	5	203	—	—	—	—
大鎌岡砧 町	41	1,680	31	1,174	8	471	1	20	1	15
大鎌岡砧 町	31	1,675	29	1,542	2	133	—	—	—	—
大鎌岡砧 町	35	2,258	31	1,962	4	296	—	—	—	—

注・農家以外の農業事業体および耕地を持たない農家を除く。

第 8 表

町 丁 目 別

町 丁 目	総 数				男				女			
	総 数	主として農業に従事する者	主として兼業に従事する者	その他	総 数	主として農業に従事する者	主として兼業に従事する者	その他	総 数	主として農業に従事する者	主として兼業に従事する者	その他
総 数	7,070	2,265	1,047	3,758	3,500	1,309	722	1,469	3,570	956	325	2,289
本 所 地 区	1,066	310	189	567	514	193	134	187	552	117	55	380
池 尻 1 丁目	—	—	—	—	—	—	—	—	—	—	—	—
池 尻 2 丁目	—	—	—	—	—	—	—	—	—	—	—	—
池 尻 3 丁目	—	—	—	—	—	—	—	—	—	—	—	—
池 宿 1 丁目	—	—	—	—	—	—	—	—	—	—	—	—
三 子 宿 2 丁目	—	—	—	—	—	—	—	—	—	—	—	—
三 子 宿 1 丁目	—	—	—	—	—	—	—	—	—	—	—	—
三 子 宿 2 丁目	—	—	—	—	—	—	—	—	—	—	—	—
三 子 宿 3 丁目	—	—	—	—	—	—	—	—	—	—	—	—
大 子 堂 4 丁目	—	—	—	—	—	—	—	—	—	—	—	—
大 子 堂 5 丁目	—	—	—	—	—	—	—	—	—	—	—	—
大 子 堂 1 丁目	2	1	—	1	1	1	—	—	1	—	—	1
大 子 堂 2 丁目	—	—	—	—	—	—	—	—	—	—	—	—
若 林 3 丁目	10	1	1	8	5	1	1	3	5	—	—	5
若 林 4 丁目	5	—	2	3	2	—	2	—	3	—	—	3
若 林 5 丁目	5	1	4	—	2	—	2	—	3	1	2	—
若 三 世 軒 茶 屋 1 丁目	9	3	—	6	4	2	—	2	5	1	—	4
若 三 世 軒 茶 屋 2 丁目	—	—	—	—	—	—	—	—	—	—	—	—
若 三 世 軒 茶 屋 3 丁目	—	—	—	—	—	—	—	—	—	—	—	—
若 三 世 軒 茶 屋 4 丁目	18	4	5	9	7	2	2	3	11	2	3	6
若 三 世 軒 茶 屋 5 丁目	75	28	11	36	38	17	7	14	37	11	4	22
桜 1 丁目	23	6	1	16	10	4	1	5	13	2	—	11
桜 2 丁目	21	7	—	14	8	3	—	5	13	4	—	9
桜 3 丁目	—	—	—	—	—	—	—	—	—	—	—	—
弦 卷 1 丁目	44	15	11	18	22	8	9	5	22	7	2	13
弦 卷 2 丁目	—	—	—	—	—	—	—	—	—	—	—	—
弦 卷 3 丁目	3	—	1	2	2	—	1	1	1	—	—	1
弦 卷 4 丁目	12	6	2	4	6	4	2	—	6	2	—	4
弦 卷 5 丁目	6	4	—	2	3	2	—	1	3	2	—	1
弦 卷 町 3 丁目	—	—	—	—	—	—	—	—	—	—	—	—
弦 卷 町 1 丁目	17	6	3	8	12	4	3	5	5	2	—	3
梅 丘 2 丁目	—	—	—	—	—	—	—	—	—	—	—	—
梅 丘 1 丁目	9	3	1	5	5	2	1	2	4	1	—	3
梅 代 田 2 丁目	19	4	3	12	8	4	1	3	11	—	2	9
梅 代 田 1 丁目	9	2	1	6	4	2	1	1	5	—	—	5
梅 代 田 2 丁目	—	—	—	—	—	—	—	—	—	—	—	—
經 堂 3 丁目	15	6	3	6	5	4	1	—	10	2	2	6
經 堂 4 丁目	—	—	—	—	—	—	—	—	—	—	—	—
經 堂 5 丁目	—	—	—	—	—	—	—	—	—	—	—	—
經 堂 6 丁目	—	—	—	—	—	—	—	—	—	—	—	—
經 堂 1 丁目	22	2	10	10	11	2	6	3	11	—	4	7

第 9 表 年次別農家数および農家人口

(昭和38～43年)

年 次	農 家 教					農 家 人 口		
	総 数	専 業 農 家	兼 業 農 家	農 業 を 主 と する 者	兼 業 を 主 と する 者	総 数	男	女
昭和 38 年	1,394	573	821	352	469	8,631	4,273	4,358
39	1,352	539	813	319	494	8,271	4,085	4,186
40	1,320	540	780	312	468	7,723	3,803	3,920
41	1,297	531	766	305	461	7,730	3,854	3,876
42	1,277	539	738	319	419	7,326	3,633	3,693
43	1,252	452	800	370	430	7,070	3,500	3,570

注・農家以外の農業事業体を除く。

農 家 人 口

町 丁 目	総 数				男				女			
	総 数	主として農業に従事する者	主として兼業に従事する者	その他	総 数	主として農業に従事する者	主として兼業に従事する者	その他	総 数	主として農業に従事する者	主として兼業に従事する者	その他
経 堂 2丁目	4	1	2	1	2	1	1	—	2	—	1	1
〃 〃 3丁目	9	1	5	3	5	1	3	1	4	—	2	2
〃 〃 4丁目	11	4	3	4	5	3	1	1	6	1	2	3
〃 〃 5丁目	2	1	—	1	1	1	—	—	1	—	—	1
経 堂 町	—	—	—	—	—	—	—	—	—	—	—	—
官 坂 1丁目	9	3	1	5	6	2	1	3	3	1	—	2
〃 〃 2丁目	6	1	2	3	4	1	2	1	2	—	—	2
〃 〃 3丁目	14	7	3	4	8	4	3	1	6	3	—	3
桜 丘 1丁目	16	6	3	7	8	3	2	3	8	3	1	4
〃 〃 2丁目	11	3	1	7	5	2	1	2	6	1	—	5
〃 〃 3丁目	39	9	11	19	22	5	8	9	17	4	3	10
代 〃 4丁目	130	50	32	48	69	25	20	24	61	25	12	24
〃 〃 1丁目	—	—	—	—	—	—	—	—	—	—	—	—
〃 〃 2丁目	—	—	—	—	—	—	—	—	—	—	—	—
〃 〃 3丁目	—	—	—	—	—	—	—	—	—	—	—	—
〃 〃 4丁目	—	—	—	—	—	—	—	—	—	—	—	—
〃 〃 5丁目	—	—	—	—	—	—	—	—	—	—	—	—
下 代 田 1丁目	24	6	3	15	11	5	3	3	13	1	—	12
羽 根 〃 2丁目	—	—	—	—	—	—	—	—	—	—	—	—
大 原 1丁目	—	—	—	—	—	—	—	—	—	—	—	—
〃 〃 2丁目	—	—	—	—	—	—	—	—	—	—	—	—
北 〃 1丁目	—	—	—	—	—	—	—	—	—	—	—	—
〃 〃 2丁目	—	—	—	—	—	—	—	—	—	—	—	—
〃 〃 3丁目	—	—	—	—	—	—	—	—	—	—	—	—
〃 〃 4丁目	—	—	—	—	—	—	—	—	—	—	—	—
〃 〃 5丁目	—	—	—	—	—	—	—	—	—	—	—	—
松 〃 1丁目	—	—	—	—	—	—	—	—	—	—	—	—
〃 〃 2丁目	2	1	—	1	1	1	—	—	1	—	—	1
〃 〃 3丁目	16	6	2	8	8	3	2	3	8	3	—	5
〃 〃 4丁目	33	6	8	19	16	5	6	5	17	1	2	14
〃 〃 5丁目	27	6	2	19	12	5	2	5	15	1	—	14
〃 〃 6丁目	9	2	1	6	3	2	1	—	6	—	—	6
赤 〃 1丁目	25	4	6	15	11	4	3	4	14	—	3	11
〃 〃 2丁目	11	5	2	4	7	3	2	2	4	2	—	2
〃 〃 3丁目	48	14	9	25	23	10	5	8	25	4	4	17
〃 〃 4丁目	4	—	1	3	3	—	1	2	1	—	—	1
〃 〃 5丁目	—	—	—	—	—	—	—	—	—	—	—	—
上 北 沢 1丁目	19	7	—	12	8	4	—	4	11	3	—	8
〃 〃 2丁目	—	—	—	—	—	—	—	—	—	—	—	—
〃 〃 3丁目	—	—	—	—	—	—	—	—	—	—	—	—
〃 〃 4丁目	37	8	8	21	17	7	5	5	20	1	3	16
〃 〃 5丁目	22	3	2	17	7	2	1	4	15	1	1	13
桜 上 水 1丁目	69	17	5	47	30	9	5	16	39	8	—	31
〃 〃 2丁目	66	21	7	38	34	12	6	16	32	9	1	22

第8表のつづき

町 丁 目 別 農 家 人 口

町 丁 目	総 数				男				女			
	総 数	主として農業に事する者	主として兼業に従事する者	その他	総 数	主として農業に事する者	主として兼業に従事する者	その他	総 数	主として農業に事する者	主として兼業に従事する者	その他
桜上水 3丁目	16	1	3	12	8	—	3	5	8	1	—	7
〃〃〃 4丁目	5	1	1	3	2	—	1	1	3	1	—	2
〃〃〃 5丁目	15	5	1	9	8	3	1	4	7	2	—	5
下馬町 1丁目	—	—	—	—	—	—	—	—	—	—	—	—
〃〃〃 2丁目	7	2	1	4	2	1	1	—	5	1	—	4
野 〃 沢 3丁目	—	—	—	—	—	—	—	—	—	—	—	—
〃〃〃 1丁目	—	—	—	—	—	—	—	—	—	—	—	—
〃〃〃 2丁目	—	—	—	—	—	—	—	—	—	—	—	—
〃〃〃 3丁目	4	1	—	3	1	1	—	—	3	—	—	3
〃〃〃 4丁目	—	—	—	—	—	—	—	—	—	—	—	—
上馬 1丁目	—	—	—	—	—	—	—	—	—	—	—	—
〃〃〃 2丁目	—	—	—	—	—	—	—	—	—	—	—	—
〃〃〃 3丁目	4	2	—	2	1	1	—	—	3	1	—	2
〃〃〃 4丁目	17	5	3	9	7	3	2	2	10	2	1	7
〃〃〃 5丁目	6	1	1	4	2	1	1	—	4	—	—	4
上駒馬町 1丁目	—	—	—	—	—	—	—	—	—	—	—	—
〃〃〃 1丁目	—	—	—	—	—	—	—	—	—	—	—	—
〃〃〃 2丁目	5	1	1	3	2	1	1	—	3	—	—	3
玉川地区	1,752	584	227	941	875	358	158	359	877	226	69	582
東玉川 1丁目	—	—	—	—	—	—	—	—	—	—	—	—
〃〃〃 2丁目	—	—	—	—	—	—	—	—	—	—	—	—
玉川奥沢町 1丁目	17	6	2	9	8	4	2	2	9	2	—	7
〃〃〃 2丁目	—	—	—	—	—	—	—	—	—	—	—	—
〃〃〃 3丁目	7	1	1	5	4	1	1	2	3	—	—	3
玉川田園調布 1丁目	—	—	—	—	—	—	—	—	—	—	—	—
〃〃〃 2丁目	—	—	—	—	—	—	—	—	—	—	—	—
玉川等々力町 1丁目	131	49	—	82	64	32	—	32	67	17	—	50
〃〃〃 2丁目	186	63	10	113	91	36	8	47	95	27	2	66
〃〃〃 3丁目	88	36	5	47	56	25	5	26	32	11	—	21
玉川尾山町 1丁目	31	10	—	21	16	8	—	8	15	2	—	13
〃〃〃 2丁目	105	38	12	55	50	21	8	21	55	17	4	34
玉川野毛町 1丁目	72	37	17	18	41	24	13	4	31	13	4	14
〃〃〃 2丁目	89	35	13	41	44	17	9	18	45	18	4	23
〃〃〃 3丁目	82	24	23	35	40	12	13	15	42	12	10	20
玉川川瀬町 1丁目	—	—	—	—	—	—	—	—	—	—	—	—
〃〃〃 2丁目	233	54	43	136	117	35	35	47	116	19	8	89
〃〃〃 3丁目	112	50	19	43	54	27	13	14	58	23	6	29
〃〃〃 4丁目	169	48	19	102	88	33	14	41	81	15	5	61
〃〃〃 5丁目	62	19	10	33	31	10	7	14	31	9	3	19
駒沢 3丁目	11	2	5	4	5	2	3	—	6	—	2	4
〃〃〃 4丁目	14	3	4	7	4	1	1	2	10	2	3	5
〃〃〃 5丁目	5	1	3	1	2	1	1	—	3	—	2	1
駒沢公園 1丁目	—	—	—	—	—	—	—	—	—	—	—	—
〃〃〃 2丁目	100	31	11	58	45	21	6	18	55	10	5	40
〃〃〃 3丁目	55	16	2	37	23	10	2	11	32	6	—	26
〃〃〃 4丁目	116	40	14	62	59	26	8	25	57	14	6	37
〃〃〃 5丁目	8	4	—	4	3	2	—	1	5	2	—	3
新 〃 町 1丁目	5	2	1	2	3	1	—	2	2	1	1	—
〃〃〃 2丁目	11	2	5	4	7	1	3	3	4	1	2	1
〃〃〃 3丁目	43	13	8	22	20	8	6	6	23	5	2	16
(旧) 〃 〃 2丁目	—	—	—	—	—	—	—	—	—	—	—	—
〃〃〃 3丁目	—	—	—	—	—	—	—	—	—	—	—	—
砧地区	4,252	1,371	631	2,250	2,111	758	430	923	2,141	613	201	1,327
成祖師 城谷 1丁目	54	21	5	28	27	9	4	14	27	12	1	14
〃〃〃 2丁目	349	112	54	183	182	69	33	80	167	43	21	103
船橋 〃 橋沢 1丁目	318	98	56	164	158	57	40	61	160	41	16	103
〃〃〃 2丁目	217	75	21	121	109	45	12	52	108	30	9	69
〃〃〃 3丁目	286	125	36	125	144	63	19	62	142	62	17	63
八粕幡 山 町	70	31	10	29	37	17	7	13	33	14	3	16
〃〃〃 2丁目	146	50	16	80	68	29	14	25	78	21	2	55
〃〃〃 3丁目	209	62	38	109	97	34	31	32	112	28	7	77
給島 谷田山 町	537	171	57	309	268	99	44	125	269	72	13	184
喜多見 町	751	221	117	413	362	112	81	169	389	109	36	244
宇奈根 町	303	80	46	177	173	41	30	102	130	39	16	75
〃〃〃 2丁目	341	115	70	156	169	59	45	65	172	56	25	91
〃〃〃 3丁目	264	87	42	135	126	48	30	48	138	39	12	87
大鎌岡 蔵田本 町	185	51	25	109	86	30	20	36	99	21	5	73
〃〃〃 2丁目	222	72	38	112	105	46	20	39	117	26	18	73

注・農家以外の農業事業体を除く。

第 10 表 経営耕地面積・年間農産物販売額別農家数

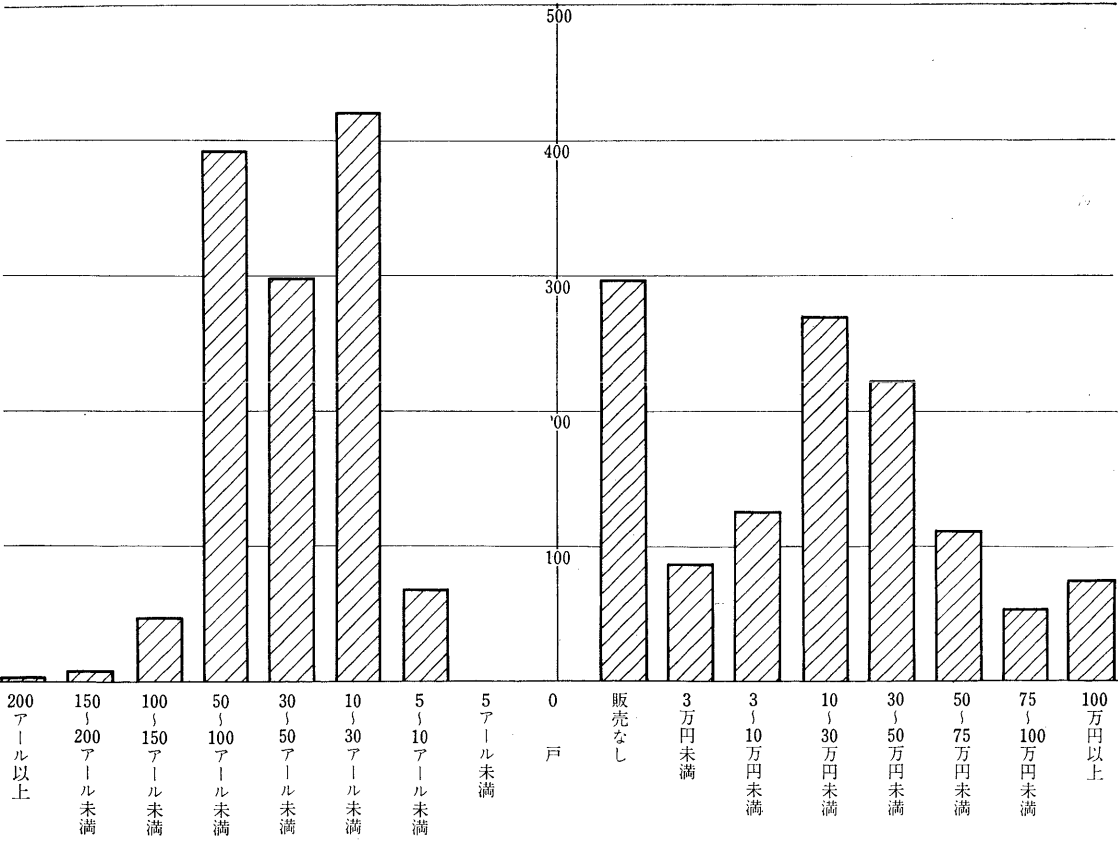
(単位=戸)

区 分	総 数	販売なし (自家消費のみ)	3万円未満	3～10万円 未 満	10～30万円 未 満	30～50万円 未 満	50～75万円 未 満	75～100 万円未満	100万円 以 上
総 数	1,252	295	88	126	274	226	112	54	77
耕 地 な し	11	—	—	—	—	—	3	2	6
5 アール未満	—	—	—	—	—	—	—	—	—
5 ～ 10アール未満	70	46	12	9	2	—	—	—	1
10 ～ 30アール未満	425	189	53	73	64	18	13	1	14
30 ～ 50アール未満	298	43	15	30	104	70	18	8	10
50 ～100アール未満	390	12	8	13	98	128	67	34	30
100～150アール未満	48	4	—	1	6	10	10	8	9
150～200アール未満	7	—	—	—	—	—	1	1	5
200 アール以上	3	1	—	—	—	—	—	—	2

注・農家以外の農業事業体を除く。

第 2 図 経営耕地面積・年間農産物販売額別農家数

(第10表による)



第 11 表 地域別主要家畜飼養頭羽数

(単位=頭 但し鶏=羽)

地 域	乳 用 牛	役肉用牛	豚	馬	めん羊	山 羊	う さ ぎ	鶏
総 数	137	—	1,454	—	—	1	—	54,959
本 所 地 区	66	—	205	—	—	—	—	2,764
玉 川 地 区	—	—	486	—	—	—	—	1,753
砧 地 区	71	—	763	—	—	1	—	50,442

第12—1表 地域別主要農機具所有台数

(単位=台)

— 個 人 —

地 域	動力噴霧機	動力散粉機	動 力 耕 う ん 機		搾 乳 機	動力カッター	動力チョッパー	農用自動車
			大 型 (5馬力以上)	小 型 (5馬力以下)				
総 数	183	17	91	264	2	84	7	545
本 所 地 区	7	—	9	23	1	9	—	45
玉 川 地 区	41	7	30	39	—	11	3	152
砧 地 区	135	10	52	202	1	64	4	348

第12—2表 地域別主要農機具所有台数

(単位=台)

— 共 有 —

地 域	動力噴霧機	動力散粉機	動 力 耕 う ん 機		搾 乳 機	動力カッター	動力チョッパー	農用自動車
			大 型 (5馬力以上)	小 型 (5馬力以下)				
総 数	16	1	38	30	—	13	—	1
本 所 地 区	15	—	—	2	—	—	—	—
玉 川 地 区	1	—	3	1	—	1	—	—
砧 地 区	—	1	35	27	—	12	—	1

第 13 表 地域別主要農用施設所有面積および基数

(単位=平方メートル 但しサイロ=基)

地 域	温 室	ガラス室	ビニール室		20平方メー トル以上の 推肥舎	33平方メー トル以上の 畜舎	33平方メー トル以上の 鶏舎	蚕 室	サ イ ロ	
			ハウス型	トンネル型					大 型 (2×4m以上)	小 型 (2×4m以下)
総 数	8,040	1,008	7,883	55,174	1,936	10,900	11,512	—	—	6
本 所 地 区	688	114	—	—	129	1,080	279	—	—	—
玉 川 地 区	4,615	614	2,256	6,544	278	1,643	735	—	—	—
砧 地 区	2,737	280	5,627	48,630	1,529	9,886	10,498	—	—	6

第 14 表 地域別肥料および農薬購入額

(単位=千円)

地 域	総 数	肥 料	飼 料	農 薬
総 数	132,148	32,554	89,138	10,456
本 所 地 区	7,897	2,861	4,156	880
玉 川 地 区	11,633	6,591	2,537	2,505
砧 地 区	112,618	23,102	82,445	7,071

第 15 表 主要農作物収穫農家数および収穫面積

(単位=アール)

農作物種類	総 数		本 所 地 区		玉 川 地 区		砧 地 区	
	農 家 数	面 積	農 家 数	面 積	農 家 数	面 積	農 家 数	面 積
水稲	170	3,351	1	18	3	45	166	3,288
陸稲	421	5,372	64	708	52	645	305	4,019
小麦	275	2,431	61	466	24	155	190	1,810
大麦	125	1,126	32	266	12	70	81	790
その他の麦類・雑穀	75	309	4	30	5	15	66	264
かんばれいすあず	385	1,397	63	218	62	222	260	957
しよ乾燥未成熟き	805	3,658	108	406	200	684	497	2,568
いす	16	58	5	24	3	17	8	17
あず	205	1,198	27	78	28	131	150	989
	78	141	2	3	6	12	70	126
さやの他	68	24	12	22	12	23	44	79
いんまめ	81	174	8	13	10	16	63	145
げんす	688	1,837	98	266	177	407	413	1,164
んめ	496	2,123	60	167	129	454	307	1,502
とり	541	1,436	89	177	144	394	308	865
しろ	19	71	2	2	4	19	13	50
うり	38	62	4	9	6	6	28	47
いちか	24	50	3	9	3	5	18	36
の他	53	237	5	22	10	23	38	192
さい	683	2,309	96	314	187	535	400	1,460
かご	264	1,040	22	46	69	215	173	779
ぼん	105	152	13	37	21	27	71	88
じいもん	394	3,088	48	338	141	1,142	205	1,608
これ	655	2,245	104	259	123	342	428	1,644
	3	9	—	—	3	9	—	—
その他の根菜類	54	178	5	28	7	24	42	126
たまね	32	47	2	2	5	9	25	36
白菜	586	2,209	95	384	174	615	317	1,210
小松菜	282	596	17	29	51	90	214	477
	803	7,053	117	749	220	2,120	466	4,184
その他のつげ菜	221	1,081	39	181	34	176	148	724
やべん	700	9,568	113	1,080	171	1,650	416	6,838
ほうれ	353	1,789	35	129	49	133	269	1,527
うまみ	10	37	3	13	2	4	5	20
つみ	5	11	—	—	—	—	5	11
その他の葉茎菜類	199	1,333	27	138	22	158	150	1,037
レタ	99	726	2	2	21	129	76	595
花き	341	2,422	53	287	119	774	169	1,361
ピーマン	15	27	2	2	2	3	11	22
セロリ	3	27	—	—	—	—	3	27
その他の洋菜類	6	60	2	13	1	20	3	27
なす	4	46	—	—	—	—	4	46
くわ	14	240	—	—	—	—	14	240
その他の果樹類	17	343	—	—	3	3	14	340
ラッカセイ	24	56	4	12	3	4	17	40
こんにゃく	—	—	—	—	—	—	—	—
いも	3	61	—	—	—	—	3	61
茨	3	4	—	—	1	2	2	2
その他の工業作物類	91	1,744	4	73	43	978	44	693
造林用芝	55	1,818	3	77	7	198	45	1,543
飼料用作物	12	714	1	120	—	—	11	594
花類	54	1,102	6	28	11	553	37	521
※①観葉植物	32	166,640	5	4,600	16	62,250	11	99,790
※②庭園樹木	9	141,800	—	—	4	34,800	5	107,000
※③しいたけ	81	159,894	16	6,450	36	60,892	29	92,552
	9	9,350	1	2,000	2	2,000	6	5,350

注 1. ※① の収穫面積は針数
2. ※② の収穫面積は本数
3. ※③ の収穫面積ははホダ木数

第 3 図

主要農作物の収穫農家数および収穫面積

(第15表による)

