

事業所

目次

	頁		頁
第 1 表	地域・産業大分類別事業所数 …………… 48	第 1 図	事業所分布図 …………… 49
第 2 表	年次・経営組織別事業所数 および従業者数 …………… 50	第 2 図	事業所数従業者数 …………… 51
第 3 表	地域・経営組織・産業大分類別 事業所数および従業者数 …………… 50	第 3 図	規模別従業者数 …………… 54
第 4 表	地域・規模別事業所数 および従業者数 …………… 50	第 4 図	規模別事業所数 …………… 54
第 5 表	産業中分類・規模別事業所数 および従業者数 …………… 52	第 5 図	23区別事業所数 …………… 54
第 6 表	地域・産業大分類別事業所数 —東京都— …………… 54		

第 1 表

地 域 ・ 産 業 大 分

町 丁 目	総 数	農 業	鉱 業	建設業	製造業	卸 売 業 小 売 業	金 融 業 保 險 業	不 産 業 動 業	運 輸 業 通 信 業	電 気 業 ガ ス 業 水 道 業	サ ー ビ ス 業
総 本 所 地 区	17,344 11,119	15 6	1 —	801 514	1,430 924	9,194 5,764	267 181	895 729	227 151	20 9	4,494 2,841
池 尻	1 丁目 31	—	—	—	3	5	—	17	—	—	6
池 尻	2 丁目 214	—	—	15	14	92	—	30	6	—	57
池 尻	3 丁目 174	—	—	2	34	83	4	14	3	—	34
池 三 宿	1 丁目 38	—	—	—	1	23	—	4	—	—	10
池 三 宿	2 丁目 218	—	—	9	41	80	3	29	4	—	52
池 三 宿	3 丁目 152	1	—	4	30	41	1	36	3	—	36
池 三 宿	4 丁目 6	—	—	3	1	1	—	—	—	—	1
池 三 宿	5 丁目 61	—	—	5	3	26	3	3	—	1	20
池 三 宿	6 丁目 240	1	—	12	12	137	7	24	3	—	44
池 三 宿	7 丁目 94	—	—	10	18	29	1	3	1	—	32
池 三 宿	8 丁目 161	—	—	4	7	104	10	6	—	—	30
池 三 宿	9 丁目 193	—	—	17	21	102	—	4	2	—	47
池 三 宿	10 丁目 1	—	—	—	—	—	—	—	—	—	1
池 三 宿	11 丁目 556	1	—	33	59	264	5	29	3	—	162
池 三 宿	12 丁目 570	—	—	25	53	299	18	32	15	3	125
池 三 宿	13 丁目 323	—	—	12	26	174	2	36	2	—	71
池 三 宿	14 丁目 182	1	—	9	8	113	3	3	4	—	41
池 三 宿	15 丁目 122	—	—	1	8	54	2	19	3	—	35
池 三 宿	16 丁目 85	—	—	2	4	50	1	4	—	—	24
池 三 宿	17 丁目 14	—	—	1	—	5	—	—	—	—	8
池 三 宿	18 丁目 2	—	—	—	—	—	—	—	1	—	1
池 三 宿	19 丁目 76	—	—	8	2	38	—	3	3	1	21
池 三 宿	20 丁目 38	—	—	1	3	24	1	—	1	—	8
池 三 宿	21 丁目 25	—	—	4	2	9	—	—	—	—	10
池 三 宿	22 丁目 73	—	—	3	7	37	—	4	—	—	22
池 三 宿	23 丁目 65	—	—	7	5	21	1	—	4	1	26
池 三 宿	24 丁目 18	—	—	1	—	8	—	—	—	1	8
池 三 宿	25 丁目 141	—	—	14	20	66	—	3	5	—	33
池 三 宿	26 丁目 85	—	—	7	15	40	—	2	1	—	20
池 三 宿	27 丁目 75	—	—	2	2	37	—	7	2	—	25
池 三 宿	28 丁目 42	—	—	6	10	13	—	—	2	—	11
池 三 宿	29 丁目 49	—	—	2	1	22	1	6	—	—	17
池 三 宿	30 丁目 95	—	—	4	4	47	2	4	1	—	33
池 三 宿	31 丁目 59	—	—	3	7	27	—	1	1	—	20
池 三 宿	32 丁目 120	—	—	4	4	83	1	2	1	—	25
池 三 宿	33 丁目 44	—	—	2	7	27	—	—	1	—	7
池 三 宿	34 丁目 273	—	—	7	6	175	6	15	1	—	63
池 三 宿	35 丁目 22	—	—	2	—	16	—	—	—	—	4
池 三 宿	36 丁目 419	—	—	21	40	242	11	5	3	—	97
池 三 宿	37 丁目 42	—	—	2	5	21	—	1	—	—	13
池 三 宿	38 丁目 64	—	—	6	7	17	4	12	—	—	18
池 三 宿	39 丁目 110	—	—	2	2	66	4	7	1	—	28
池 三 宿	40 丁目 23	—	—	—	4	9	—	—	—	—	10
池 三 宿	41 丁目 153	—	—	4	3	98	3	5	1	—	39
池 三 宿	42 丁目 42	—	—	1	1	31	—	2	—	—	8
池 三 宿	43 丁目 14	—	—	—	—	9	—	2	—	—	3
池 三 宿	44 丁目 28	—	—	—	—	17	—	2	—	—	9
池 三 宿	45 丁目 210	—	—	4	7	107	2	28	2	—	60
池 三 宿	46 丁目 64	—	—	3	9	17	—	13	1	—	21
池 三 宿	47 丁目 140	—	—	8	21	72	1	2	5	—	31
池 三 宿	48 丁目 116	—	—	8	11	51	2	9	—	—	35
池 三 宿	49 丁目 31	—	—	3	1	22	—	2	—	—	3
池 三 宿	50 丁目 53	—	—	2	—	40	2	1	—	—	8
池 三 宿	51 丁目 110	—	—	9	8	42	1	21	1	—	28
池 三 宿	52 丁目 157	—	—	7	15	62	1	24	1	—	47
池 三 宿	53 丁目 207	—	—	4	12	135	5	7	3	1	40
池 三 宿	54 丁目 193	—	—	7	9	77	2	38	2	—	58
池 三 宿	55 丁目 515	—	—	6	14	330	21	18	3	—	123
池 三 宿	56 丁目 207	—	—	8	6	119	6	11	1	—	56
池 三 宿	57 丁目 68	—	—	5	2	21	2	8	3	—	27
池 三 宿	58 丁目 208	1	—	23	18	78	—	30	2	—	56
池 三 宿	59 丁目 191	—	—	10	12	99	2	15	3	—	50
池 三 宿	60 丁目 231	—	—	5	9	128	5	16	3	—	65
池 三 宿	61 丁目 182	—	—	2	10	85	8	29	2	—	46
池 三 宿	62 丁目 33	—	—	1	6	11	1	3	—	—	11
池 三 宿	63 丁目 127	—	—	3	5	83	1	5	1	—	29
池 三 宿	64 丁目 45	—	—	1	2	22	—	3	—	—	17
池 三 宿	65 丁目 19	—	—	—	1	10	—	—	—	—	8
池 三 宿	66 丁目 37	—	—	2	3	17	1	—	—	—	14
池 三 宿	67 丁目 33	—	—	2	2	21	1	—	—	—	7
池 三 宿	68 丁目 183	—	—	7	3	113	2	6	—	1	51
池 三 宿	69 丁目 92	—	—	9	3	51	1	6	—	—	22
池 三 宿	70 丁目 2	—	—	—	—	—	—	2	—	—	—
池 三 宿	71 丁目 81	—	—	5	2	44	1	—	5	—	24
池 三 宿	72 丁目 103	—	—	6	5	57	2	—	6	—	27
池 三 宿	73 丁目 263	—	—	8	20	160	3	1	4	—	67
池 三 宿	74 丁目 332	—	—	22	57	162	1	2	4	—	84
池 三 宿	75 丁目 157	1	—	12	29	61	—	4	—	—	50
池 三 宿	76 丁目 207	—	—	8	29	95	—	30	1	—	44
池 三 宿	77 丁目 208	—	—	10	19	123	1	6	2	—	47
池 三 宿	78 丁目 79	—	—	4	15	43	—	1	1	—	15
池 三 宿	79 丁目 387	—	—	15	40	205	9	6	7	—	105
池 三 宿	80 丁目 86	—	—	3	9	50	1	1	7	—	15
池 三 宿	81 丁目 130	—	—	5	10	69	2	6	3	—	35

類別事業所数

町 丁目	総 数	農 業	鉱 業	建設業	製造業	卸 売 業 小 売 業	金 融 業 保 險 業	不 動 産 業	運 輸 業 通 信 業	電 気 水 道 業 ガ ス 業	サ ー ビ ス 業
玉 川 地 数 町	3,595	4	1	174	322	1,974	43	118	48	4	907
東 川 玉 川 町	127	—	—	5	11	66	—	2	1	—	42
玉 川 奥 沢 町 1 丁 目	346	1	—	22	24	217	2	4	4	—	72
〃 〃 〃 2 丁 目	174	—	—	9	9	66	6	17	2	—	65
〃 〃 〃 3 丁 目	185	—	—	4	16	93	1	8	3	—	60
玉 川 田 園 調 布 町 1 丁 目	6	—	—	—	—	—	—	—	—	1	5
〃 〃 〃 2 丁 目	4	—	—	—	2	1	—	—	—	—	1
玉 川 等 々 力 町 1 丁 目	168	—	—	9	8	93	2	6	1	—	49
〃 〃 〃 2 丁 目	228	—	—	8	10	159	5	3	3	—	40
〃 〃 〃 3 丁 目	99	—	—	10	7	51	—	3	—	—	28
玉 川 山 尾 町 1 丁 目	30	—	—	4	3	7	1	—	—	—	15
玉 川 上 野 毛 町 1 丁 目	237	—	—	10	20	123	4	11	4	1	64
玉 川 野 毛 町 1 丁 目	72	—	—	5	14	34	—	7	—	—	12
玉 川 中 町 1 丁 目	56	—	—	3	8	25	—	2	—	—	18
〃 〃 〃 2 丁 目	160	—	—	10	15	93	—	3	1	—	38
玉 川 川 瀬 田 町 1 丁 目	237	—	—	9	21	128	2	12	3	—	62
玉 川 用 賀 町 1 丁 目	226	1	—	11	14	125	9	9	5	—	52
〃 〃 〃 2 丁 目	114	—	1	9	20	58	—	3	2	1	20
〃 〃 〃 3 丁 目	298	—	—	6	42	166	3	6	10	—	65
〃 〃 〃 4 丁 目	37	—	—	3	7	10	1	—	5	—	11
深 沢 町 1 丁 目	82	—	—	4	7	37	—	8	—	—	26
〃 〃 〃 2 丁 目	152	—	—	11	15	95	2	2	—	—	27
〃 〃 〃 3 丁 目	141	1	—	5	10	77	—	3	2	—	43
〃 〃 〃 4 丁 目	73	1	—	3	2	38	—	3	—	—	26
新 町 1 丁 目	128	—	—	3	4	94	2	4	1	1	20
〃 〃 〃 2 丁 目	102	—	—	8	11	55	1	1	1	1	24
〃 〃 〃 3 丁 目	113	—	—	3	22	63	2	1	—	—	22
砧 地 城 谷 区 町 目	2,630	5	—	113	184	1,455	44	48	28	7	746
成 祖 師 〃 1 丁 目	230	—	—	8	4	128	10	8	6	2	64
〃 〃 〃 2 丁 目	135	—	—	8	16	75	—	—	—	—	36
〃 〃 〃 3 丁 目	298	1	—	7	7	178	5	3	2	—	95
船 廻 八 幡 橋 谷 田 山 町 目	258	—	—	11	22	132	—	6	—	—	87
〃 〃 〃 1 丁 目	45	1	—	2	11	15	—	—	3	1	12
〃 〃 〃 2 丁 目	42	—	—	2	2	26	—	—	2	—	10
〃 〃 〃 3 丁 目	42	1	—	1	1	31	—	—	—	—	8
〃 〃 〃 4 丁 目	71	1	—	7	7	38	1	—	1	—	16
〃 〃 〃 5 丁 目	671	—	—	26	36	383	17	11	4	2	192
〃 〃 〃 6 丁 目	265	—	—	19	28	139	2	5	3	1	68
〃 〃 〃 7 丁 目	31	—	—	2	14	8	—	—	—	—	7
〃 〃 〃 8 丁 目	31	—	—	2	2	13	—	1	2	—	11
〃 〃 〃 9 丁 目	88	1	—	3	9	51	—	1	—	1	22
〃 〃 〃 10 丁 目	42	—	—	2	9	10	—	1	1	—	19
〃 〃 〃 11 丁 目	381	—	—	13	16	228	9	12	4	—	99

第 1 図
事業所 分 布 図
(第 1 表による)



第 2 表 年次・経営組織別事業所数および従業者数

年次	総数		個人		法人		法人でない団体		公営	
	事業所数	従業者数	事業所数	従業者数	事業所数	従業者数	事業所数	従業者数	事業所数	従業者数
昭和35年	18,854	115,316	13,256	33,250	5,422	75,095	22	98	154	6,873
昭和38年	19,798	129,108	13,412	34,248	6,181	87,112	34	109	171	7,639
昭和41年	17,344	128,606	11,523	32,603	5,609	88,123	17	65	195	7,815
都区部	514,549	5,309,444	314,400	979,997	195,187	4,181,302	1,170	8,295	3,792	139,850
総計	452,945	4,787,575	270,556	850,489	178,550	3,815,630	1,060	7,500	2,779	113,956
区部平均	19,693	208,155	11,763	36,978	7,763	165,896	46	326	121	4,955
※区部最高(大田区)	33,370	341,561	20,199	60,908	12,981	273,328	24	60	166	7,265
※区部最高(中央区)	27,089	573,501	8,288	36,885	18,419	530,999	256	1,997	126	3,620
区部最低(練馬区)	10,443	70,223	7,460	20,913	2,886	45,350	3	9	94	3,951

注・※印については事業所数では大田区、従業者では中央区が最高であるため併記した。

第 3 表 地域・経営組織・産業大分

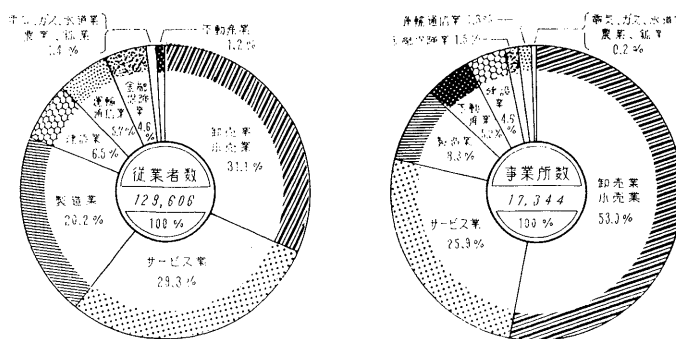
区分	総数		農業		鉱業		建設業		製造業	
	事業所数	従業者数	事業所数	従業者数	事業所数	従業者数	事業所数	従業者数	事業所数	従業者数
総数	17,344	128,606	15	586	1	8	801	8,362	1,430	25,921
個人	11,523	32,603	—	—	—	—	381	1,325	525	2,261
法人	5,609	88,123	15	586	1	8	405	6,468	904	23,655
法人でない団体	17	65	—	—	—	—	—	—	—	—
公営	195	7,815	—	—	—	—	15	569	1	5
本所地区	11,119	77,570	6	348	—	—	514	5,946	924	15,561
個人	7,403	20,342	—	—	—	—	233	782	337	1,363
法人	3,611	52,853	6	348	—	—	276	4,720	586	14,193
法人でない団体	11	52	—	—	—	—	—	—	—	—
公営	94	4,323	—	—	—	—	5	444	1	5
玉川地区	3,595	28,441	4	171	1	8	174	1,462	322	6,385
個人	2,383	7,142	—	—	—	—	88	322	116	617
法人	1,154	19,714	4	171	1	8	79	1,059	206	5,768
法人でない団体	2	3	—	—	—	—	—	—	—	—
公営	56	1,582	—	—	—	—	7	81	—	—
砧地区	2,630	22,595	5	67	—	—	113	954	184	3,975
個人	1,737	5,119	—	—	—	—	60	221	72	281
法人	844	15,556	5	67	—	—	50	689	112	3,694
法人でない団体	4	10	—	—	—	—	—	—	—	—
公営	45	1,910	—	—	—	—	3	44	—	—

第 4 表 地域・規模別事業

区分	総数		1～4人		5～9人		10～29人	
	事業所数	従業者数	事業所数	従業者数	事業所数	従業者数	事業所数	従業者数
総数	17,344	128,606	11,971	27,518	3,160	19,893	1,524	24,184
本所地区	11,119	77,570	7,788	17,591	1,991	12,524	954	15,154
玉川地区	3,595	28,441	2,397	4,987	706	4,496	322	5,114
砧地区	2,630	22,595	1,786	4,940	463	2,873	248	3,916
農業	15	586	3	9	3	20	5	95
本所地区	6	348	1	1	—	—	3	51
玉川地区	4	171	1	4	1	5	1	28
砧地区	5	67	1	4	2	15	1	16
鉱業	1	8	—	—	1	8	—	—
本所地区	1	8	—	—	—	—	—	—
玉川地区	—	—	—	—	—	—	—	—
砧地区	—	—	—	—	—	—	—	—
建設業	801	8,362	349	855	214	1,405	194	3,005
本所地区	514	5,946	221	528	132	874	131	2,106
玉川地区	174	1,462	74	187	52	328	40	577
砧地区	113	954	54	140	30	203	23	322
製造業	1,430	25,921	460	1,269	418	2,734	356	5,791
本所地区	924	15,561	305	726	261	1,691	240	3,886
玉川地区	322	6,385	95	299	108	726	70	1,181
砧地区	184	3,975	60	244	49	317	46	724
卸売・小売業	9,194	39,967	6,995	17,007	1,613	9,993	498	7,290
本所地区	5,765	25,894	4,391	10,966	1,014	6,291	303	4,449
玉川地区	1,974	8,162	1,486	3,382	360	2,248	109	1,585
砧地区	1,455	5,911	1,118	2,659	239	1,454	86	1,256
金融・保険業	267	5,866	98	234	19	113	75	1,574
本所地区	180	4,063	69	166	16	96	50	1,049
玉川地区	43	912	14	33	1	5	13	265
砧地区	44	891	15	35	2	12	12	260
不動産業	895	1,556	855	1,196	30	197	9	132
本所地区	729	1,181	701	947	22	135	5	68
玉川地区	118	225	111	159	5	39	2	27
砧地区	48	150	43	90	3	23	2	37
運輸・通信業	227	7,447	72	137	46	299	61	1,072
本所地区	151	4,827	50	90	34	221	38	671
玉川地区	48	1,809	15	32	9	59	13	243
砧地区	28	811	7	15	3	19	10	158
電気・ガス・水道業	20	1,160	6	12	1	9	6	122
本所地区	9	450	2	4	—	—	4	86
玉川地区	4	489	1	2	—	—	1	25
砧地区	7	221	3	6	1	9	1	11
サービス業	4,494	37,733	3,133	6,799	815	5,115	320	5,103
本所地区	2,841	19,300	2,048	4,163	512	3,216	180	2,788
玉川地区	907	8,818	600	889	169	1,078	73	1,183
砧地区	746	9,615	485	1,747	134	821	67	1,132

第 2 図

産業大分類別事業所数・従業者数 (第5表による)



類別事業所数および従業者数

卸売・小売業		金融・保険業		不動産業		運輸・通信業		電気・ガス・水道業		サービス業	
事業所数	従業者数	事業所数	従業者数	事業所数	従業者数	事業所数	従業者数	事業所数	従業者数	事業所数	従業者数
9,194	39,967	267	5,866	895	1,556	227	7,447	20	1,160	4,494	37,733
6,461	17,579	36	70	777	1,022	67	191	—	—	3,276	10,155
2,732	22,386	227	5,788	118	534	159	7,253	12	536	1,036	20,909
—	—	—	—	—	—	—	—	—	—	16	63
—	—	—	—	—	—	—	—	—	—	166	6,606
5,765	25,894	180	4,063	729	1,181	151	4,827	9	450	2,841	19,300
3,968	10,877	25	48	645	823	43	115	—	—	2,152	6,334
1,796	15,015	153	4,009	84	358	107	4,709	4	48	599	9,453
—	—	—	—	—	—	—	—	—	—	10	50
—	—	—	—	—	—	—	—	—	—	80	3,463
1,974	8,162	43	912	118	225	48	1,809	4	489	907	8,818
1,419	3,824	5	8	97	132	19	41	—	—	639	2,198
555	4,338	37	903	21	93	29	1,768	3	431	219	5,175
—	—	—	—	—	—	—	—	—	—	2	3
—	—	—	—	—	—	—	—	—	—	47	1,442
1,455	5,911	44	891	48	150	28	811	7	221	746	9,615
1,074	2,878	6	14	35	67	5	35	—	—	485	1,623
381	3,033	37	876	13	83	23	776	5	57	218	6,281
—	—	—	—	—	—	—	—	—	—	4	10
—	—	1	1	—	—	—	—	2	164	39	1,701

所数および従業者数

30 ~ 49人		50 ~ 99人		100 ~ 299人		300人以上	
事業所数	従業者数	事業所数	従業者数	事業所数	従業者数	事業所数	従業者数
338	12,627	206	14,235	116	17,540	29	12,609
186	6,923	119	8,190	65	10,267	16	6,921
83	3,040	53	3,789	25	3,516	9	3,499
69	2,664	34	2,256	26	3,757	4	2,189
1	32	1	58	2	372	—	—
—	—	1	58	1	238	—	—
—	—	—	—	1	134	—	—
1	32	—	—	—	—	—	—
—	—	—	—	—	—	—	—
—	—	—	—	—	—	—	—
—	—	—	—	—	—	—	—
19	706	16	1,072	9	1,319	—	—
10	380	12	840	8	1,218	—	—
6	213	1	56	1	101	—	—
3	113	3	176	—	—	—	—
86	3,046	65	4,536	38	5,854	7	2,691
56	1,981	37	2,538	21	3,311	4	1,428
17	587	21	1,511	9	1,338	2	743
13	478	7	487	8	1,205	1	520
52	1,911	25	1,720	10	1,416	1	630
30	1,117	18	1,246	8	1,195	1	630
12	444	6	401	1	102	—	—
10	350	1	73	1	119	—	—
53	1,945	18	1,144	3	516	1	340
26	953	15	943	3	516	1	340
13	469	2	140	—	—	—	—
14	523	1	61	—	—	—	—
1	31	—	—	—	—	—	—
1	31	—	—	—	—	—	—
—	—	—	—	—	—	—	—
10	397	15	1,108	19	3,005	4	1,429
7	271	8	625	11	1,835	3	1,114
1	40	4	306	5	814	1	315
2	86	3	177	3	356	—	—
2	72	1	58	3	483	1	404
1	32	—	—	2	328	—	—
—	—	1	58	—	—	1	404
1	40	—	—	1	155	—	—
114	4,487	65	4,539	32	4,575	15	7,115
55	2,158	28	1,940	11	1,626	7	3,409
34	1,287	18	1,317	8	1,027	5	2,037
25	1,042	19	1,282	13	1,922	3	1,669

第 5 表

産業中分類・規模別事

産業中分類	総 数		1 ~ 4 人		5 ~ 9 人	
	事業所数	従業者数	事業所数	従業者数	事業所数	従業者数
総 数	17,344	128,606	11,971	27,518	3,160	19,893
農業	15	586	3	9	3	20
農産物の生産	4	42	1	1	1	8
農産物の加工	11	544	2	8	2	12
鉱業	1	8	—	—	1	8
非金属	1	8	—	—	1	8
建設	801	8,362	349	855	214	1,405
総設	290	4,306	64	179	90	616
職別	304	1,837	198	439	61	382
設	207	2,219	87	237	63	407
製造	1,430	25,921	460	1,269	418	2,734
食料品製造	130	2,139	45	166	32	201
繊維工業	27	385	6	18	10	63
木材工業	55	838	19	54	15	100
家具工業	41	221	23	41	13	79
印刷工業	100	745	53	123	25	163
出版業	38	729	12	34	8	56
化学工業	104	900	60	160	27	182
石油工業	39	2,250	6	20	5	27
石油製品製造	1	7	—	—	1	7
皮革工業	11	387	3	8	3	20
皮革製品製造	14	87	10	26	1	8
窯業	52	631	13	34	21	124
鉄鋼工業	7	111	1	3	4	23
鉄鋼製品製造	7	229	2	6	1	5
金属工業	201	2,115	77	203	70	458
機械工業	102	2,317	23	67	25	153
電気機械器具製造	215	6,629	35	96	60	387
送電機器製造	33	1,021	3	11	12	87
測定機器製造	123	2,558	21	71	47	331
その他製造	130	1,622	48	128	38	260
卸売業	9,194	39,967	6,995	17,007	1,613	9,993
卸代	803	9,078	313	1,078	278	1,817
各種物	3	32	—	—	2	14
繊維	—	—	—	—	—	—
飲食	1,014	3,563	857	1,884	118	730
自家	3,423	12,246	2,741	6,785	544	3,205
家具	1,533	6,178	1,102	2,939	366	2,228
器具	103	245	93	188	10	57
その他	730	3,115	578	1,428	112	694
小売業	1,585	5,510	1,311	2,705	183	1,248
金融	267	5,866	98	234	19	113
銀行	48	1,681	1	4	—	—
林業	1	18	—	—	—	—
小商	131	1,595	82	203	9	52
証券	10	138	1	3	5	34
代理	67	2,418	4	8	5	27
保険	10	16	10	16	—	—
不動産	895	1,556	855	1,196	30	197
不動産	895	1,556	855	1,196	30	197
運輸	227	7,447	72	137	46	299
道路	41	992	1	3	14	90
航空	66	3,751	38	52	—	—
航空	94	2,101	20	54	26	173
倉庫	1	412	—	—	—	—
倉庫	11	53	6	14	3	17
倉庫	14	138	7	14	3	19
電気	20	1,160	6	12	1	9
ガス	8	448	5	10	—	—
水道	4	88	1	2	—	—
水道	8	624	—	—	1	9
宿泊	4,494	37,733	3,133	6,799	815	5,115
旅館	105	271	90	166	13	82
対個人	2,031	8,249	1,445	3,586	501	3,057
自動車	69	641	44	89	7	46
その他	162	1,085	79	193	49	269
映画	96	242	85	153	9	56
映画	16	1,313	1	2	5	34
映画	160	1,326	95	165	32	223
映画	891	4,635	790	1,597	57	340
映画	39	88	38	83	1	5
映画	330	15,932	22	26	54	426
映画	161	489	138	223	13	84
映画	334	1,182	264	433	47	309
映画	85	1,386	31	74	25	174
映画	15	894	7	9	2	10

業 所 数 お よ び 従 業 者 数

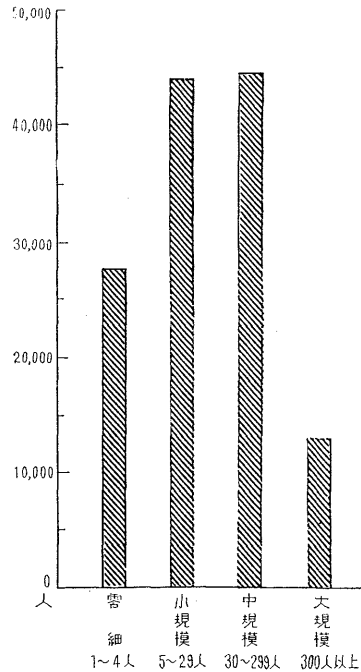
10 ～ 29 人		30 ～ 49 人		50 ～ 99 人		100 ～ 299 人		300 人 以上	
事業所数	従業者数	事業所数	従業者数	事業所数	従業者数	事業所数	従業者数	事業所数	従業者数
1,524	24,184	338	12,627	206	14,235	116	17,540	29	12,609
5	95	1	32	1	58	2	372	—	—
2	33	—	—	—	—	—	—	—	—
3	62	1	32	1	58	2	372	—	—
—	—	—	—	—	—	—	—	—	—
—	—	—	—	—	—	—	—	—	—
194	3,005	19	706	16	1,072	9	1,319	—	—
109	1,709	12	446	9	566	6	790	—	—
39	612	3	105	2	115	1	184	—	—
46	684	4	155	5	391	2	345	—	—
356	5,791	86	3,046	65	4,536	38	5,854	7	2,691
36	622	8	325	7	474	2	351	—	—
8	167	1	30	2	107	—	—	—	—
13	177	6	228	1	85	1	194	—	—
4	69	1	32	—	—	—	—	—	—
18	261	3	106	1	92	—	—	—	—
13	236	1	36	3	210	1	157	—	—
13	215	1	32	1	98	2	213	—	—
12	212	6	224	4	322	4	593	2	852
—	—	—	—	—	—	—	—	—	—
4	73	—	—	—	—	1	286	—	—
3	53	—	—	—	—	—	—	—	—
11	169	6	216	1	88	—	—	—	—
1	12	—	—	1	73	—	—	—	—
1	12	1	37	1	68	1	101	—	—
46	735	4	137	2	149	2	433	—	—
31	485	13	436	6	374	3	391	1	411
69	1,119	13	482	23	1,645	13	2,131	2	769
8	138	4	142	2	117	4	526	—	—
34	522	12	380	4	246	3	349	2	659
31	514	6	203	6	388	1	129	—	—
498	7,290	52	1,911	25	1,720	10	1,416	1	630
161	2,417	25	859	18	1,308	7	969	1	630
1	18	—	—	—	—	—	—	—	—
—	—	—	—	—	—	—	—	—	—
32	451	4	201	2	120	1	177	—	—
125	1,743	11	404	2	109	—	—	—	—
60	808	4	145	1	58	—	—	—	—
—	—	—	—	—	—	—	—	—	—
35	583	2	69	1	71	2	270	—	—
84	1,270	6	233	1	54	—	—	—	—
75	1,574	53	1,945	18	1,144	3	516	1	340
20	434	18	693	9	550	—	—	—	—
1	18	—	—	—	—	—	—	—	—
18	403	15	551	4	269	1	117	—	—
2	38	2	63	—	—	—	—	—	—
34	681	18	638	5	325	2	399	1	340
—	—	—	—	—	—	—	—	—	—
9	132	1	31	—	—	—	—	—	—
9	132	1	31	—	—	—	—	—	—
61	1,072	10	397	15	1,108	19	3,005	4	1,429
20	347	1	33	3	210	2	309	—	—
4	75	—	—	6	421	16	2,504	2	699
32	571	8	316	6	477	1	192	1	318
—	—	—	—	—	—	—	—	1	412
2	22	—	—	—	—	—	—	—	—
3	57	1	48	—	—	—	—	—	—
6	122	2	72	1	58	3	483	1	404
2	34	—	—	—	—	—	—	1	404
2	46	1	40	—	—	—	—	—	—
2	42	1	32	1	58	3	483	—	—
320	5,103	114	4,487	65	4,539	32	4,575	15	7,115
2	23	—	—	—	—	—	—	—	—
75	1,039	8	302	—	—	2	265	—	—
8	126	3	118	2	136	1	126	—	—
32	497	1	32	1	94	—	—	—	—
2	33	—	—	—	—	—	—	—	—
6	70	—	—	1	92	2	328	1	787
25	376	4	175	3	229	1	158	—	—
22	376	9	393	6	404	5	714	2	811
—	—	—	—	—	—	—	—	—	—
97	1,822	80	3,115	49	3,390	8	2,483	10	4,670
8	104	2	78	—	—	—	—	—	—
20	296	2	80	1	64	—	—	—	—
20	285	5	194	2	130	1	102	1	427
3	56	—	—	—	—	2	399	1	420

第 6 表 地域・産業分類別事業所数 —東京都—

区 分	総 数	農 業	鉱 業	建 設 業	製 造 業	卸 売 業 小 売 業	金 融 業 保 險 業	不 動 産 業	運 通 業 輸 送 業	電 気 ・ ガ ス 水 道 業	サ ー ビ ス 業
総 数	514,549	183	145	26,209	102,624	237,592	6,546	32,125	9,635	510	98,980
区 部	452,945	124	102	22,091	95,291	206,262	5,772	29,384	8,967	366	84,586
千代田区	18,112	12	41	794	3,036	9,034	379	516	494	19	3,787
中央区	27,089	28	23	867	3,317	15,458	722	849	926	19	4,880
港区	21,956	11	18	1,089	3,082	10,543	284	919	802	26	5,182
新宿区	20,785	1	1	1,235	2,540	9,915	303	1,830	238	19	4,703
文京区	15,043	2	1	839	3,672	6,237	133	723	259	4	3,173
台東区	33,310	—	2	1,133	8,268	15,750	376	2,009	431	9	5,332
墨田区	25,000	1	1	1,178	10,965	8,993	206	266	362	28	3,000
江川区	18,950	—	3	1,045	5,258	7,838	155	727	1,044	24	2,856
品川区	25,135	5	—	1,212	5,213	9,909	300	3,618	426	12	4,440
目黒区	13,274	4	—	506	2,135	5,568	151	1,813	213	7	2,877
大田区	33,370	6	—	1,863	8,336	14,715	360	1,880	602	20	5,588
世田谷区	17,344	15	1	801	1,430	9,194	267	895	227	20	4,494
渋谷区	13,110	7	3	717	1,146	6,666	253	702	187	11	3,418
中野区	15,755	5	—	860	1,357	6,872	177	2,577	196	12	3,699
杉並区	15,183	4	1	729	840	8,380	258	822	188	17	3,944
豊島区	18,196	3	1	1,123	2,437	8,782	314	1,556	184	17	3,779
北区	21,487	3	2	1,159	3,768	8,592	200	4,051	323	15	3,374
荒川区	19,277	—	1	1,030	7,412	7,243	140	732	292	20	2,407
板橋区	17,939	4	1	1,089	4,463	7,819	189	860	376	20	3,118
練馬区	10,443	5	—	486	778	5,817	145	444	225	6	2,537
足立区	18,892	5	—	862	5,953	8,560	155	426	340	17	2,574
葛飾区	17,589	—	1	723	6,105	7,269	172	364	243	11	2,701
江川区	14,995	3	—	742	3,754	6,642	122	795	322	9	2,606
区所属未定地等	711	—	1	9	26	466	11	10	67	4	117
市 部	45,438	41	18	2,828	5,801	23,119	643	1,993	470	79	10,446
郡 部	14,441	16	16	1,149	1,403	7,453	117	745	132	53	3,357
島 部	1,725	2	9	141	129	758	14	3	66	12	591

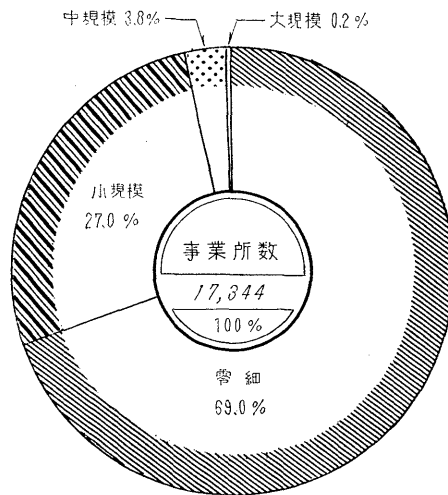
第 3 図 規模別従業員数

(第 5 表による)



第 4 図 規模別事業所数

(第 5 表による)



第 5 図 23 区別事業所数

(第 6 表による)

