

財 政

目 次

| | 頁 | | 頁 |
|--|-----|--|-----|
| 第 1 表 会計別予算額 (昭和42年度) | 114 | 第 1 図 一般会計予算額 | 114 |
| 第 2 表 一般会計予算額 (昭和42年度) | 114 | 第 2 図 年度別都区予算額 | 120 |
| 第 3 表 質屋事業特別会計予算額 (昭和42年度) | 115 | 第 3 図 年度別一般会計決算額および財政調整 納付額、交付額 | 120 |
| 第 4 表 職員厚生資金貸付金特別会計予算額 (昭和42年度) | 115 | 第 4 図 23区別一般会計予算額 | 120 |
| 第 5 表 国民健康保険事業特別会計予算額 (昭和42年度) | 115 | | |
| 第 6 表 用品特別会計予算額 (昭和42年度) | 115 | | |
| 第 7 表 中小企業事業資金特別会計予算額 (昭和42年度) | 115 | | |
| 第 8 表 会計別決算額 (昭和41年度) | 116 | | |
| 第 9 表 一般会計決算額 (昭和41年度) | 116 | | |
| 第 10 表 質屋事業特別会計決算額 (昭和41年度) | 116 | | |
| 第 11 表 職員厚生資金特別会計決算額 (昭和41年度) | 117 | | |
| 第 12 表 国民健康保険事業特別会計決算額 (昭和41年度) | 117 | | |
| 第 13 表 用品特別会計決算額 (昭和41年度) | 117 | | |
| 第 14 表 中小企業事業資金特別会計決算額 (昭和41年度) | 117 | | |
| 第 15 表 年度・会計別決算額 (昭和37～41年度) | 118 | | |
| 第 16 表 年度別一般会計決算額 (昭和37～41年度) | 118 | | |
| 第 17 表 年度別都執行委任予算額 (昭和37～41年度) | 119 | | |
| 第 18 表 年度別都区予算額 (昭和37～41年度) | 119 | | |
| 第 19 表 年度別財政調整納付(交付)額 (昭和37～41年度) | 119 | | |
| 第 20 表 年度・財産種別別区有財産 (昭和38～42年度) | 119 | | |
| 第 21 表 23区別一般会計予算額 (昭和41年度) | 120 | | |

第 1 表 会 計 別 予 算 額

(単位=千円)

(昭和42年度)

| 区 分 | 総 額 | | 割 合(%) | 当 初 予 算 額 | 補 正 予 算 額 | 対 比 前 年 度 予 算 現 額 | | |
|-------------------|------------|--------|--------|------------|-----------|-------------------|---------|-----|
| | 総 額 | 割 合(%) | | | | 前年度予算現額 | 増 | △ 減 |
| 総 額 | 11,597,975 | 100.0 | | 10,591,642 | 1,006,333 | 11,213,950 | 384,025 | |
| 一 般 会 計 | 9,664,745 | 83.4 | | 8,664,265 | 1,000,480 | 9,528,028 | 136,717 | |
| 一 質 屋 業 特 別 会 計 | 56,980 | 0.5 | | 56,980 | — | 63,049 | △ 6,069 | |
| 職 員 厚 生 資 金 貸 付 計 | 14,357 | 0.1 | | 14,357 | — | 13,811 | 546 | |
| 特 別 健 康 保 險 事 業 計 | 1,685,156 | 14.5 | | 1,680,091 | 5,065 | 1,450,459 | 234,697 | |
| 特 別 特 別 会 計 | 41,320 | 0.4 | | 41,320 | — | 40,078 | 1,242 | |
| 中 小 企 業 事 業 資 金 計 | 135,417 | 1.1 | | 134,629 | 788 | 118,525 | 16,892 | |

資料：総務部企画調整課

第 2 表 一 般 会 計 予 算 額

(単位=千円)

— 歳 入 —

(昭和42年度)

| 区 分 | 総 額 | | 割 合(%) | 当 初 予 算 額 | 補 正 予 算 額 | 対 比 前 年 度 予 算 現 額 | | |
|-----------------|------------|--------|--------|-----------|-----------|-------------------|-----------|-----|
| | 総 額 | 割 合(%) | | | | 前年度予算現額 | 増 | △ 減 |
| 総 額 | 10,785,736 | 100.0 | | 8,664,265 | 2,121,471 | 9,528,028 | 1,257,708 | |
| 特 別 区 額 税 | 7,665,555 | 71.1 | | 5,935,300 | 1,730,255 | 6,578,093 | 1,087,462 | |
| 財 産 収 入 料 金 | 44,611 | 0.4 | | 34,155 | 10,456 | 29,764 | 14,847 | |
| 使 用 庫 支 出 支 出 | 118,283 | 1.1 | | 115,978 | 2,305 | 102,717 | 15,566 | |
| 国 庫 支 出 支 出 | 920,685 | 8.5 | | 884,335 | 36,350 | 782,816 | 137,869 | |
| 都 支 出 支 出 | 585,092 | 5.4 | | 386,616 | 198,476 | 489,872 | 95,220 | |
| 繰 越 収 入 金 | 559,310 | 5.2 | | 200,000 | 359,310 | 685,102 | △ 125,792 | |
| 特 別 区 財 政 交 付 金 | 471,915 | 4.4 | | 431,844 | 40,071 | 382,344 | 89,571 | |
| 分 担 金 負 担 金 | 13,707 | 0.1 | | 299,940 | △ 286,233 | 44,967 | △ 31,260 | |
| 寄 附 金 及 付 金 | 44,769 | 0.4 | | 43,308 | 1,461 | 42,818 | 1,951 | |
| 特 別 区 債 金 | 21 | 0 | | 1 | 20 | 1 | 20 | |
| 臨 時 特 例 交 付 金 | 29,000 | 0.3 | | — | 29,000 | 107,000 | △ 78,000 | |
| | 332,788 | 3.1 | | 332,788 | — | 168,809 | 163,979 | |
| | — | — | | — | — | 113,725 | △ 113,725 | |

(単位=千円)

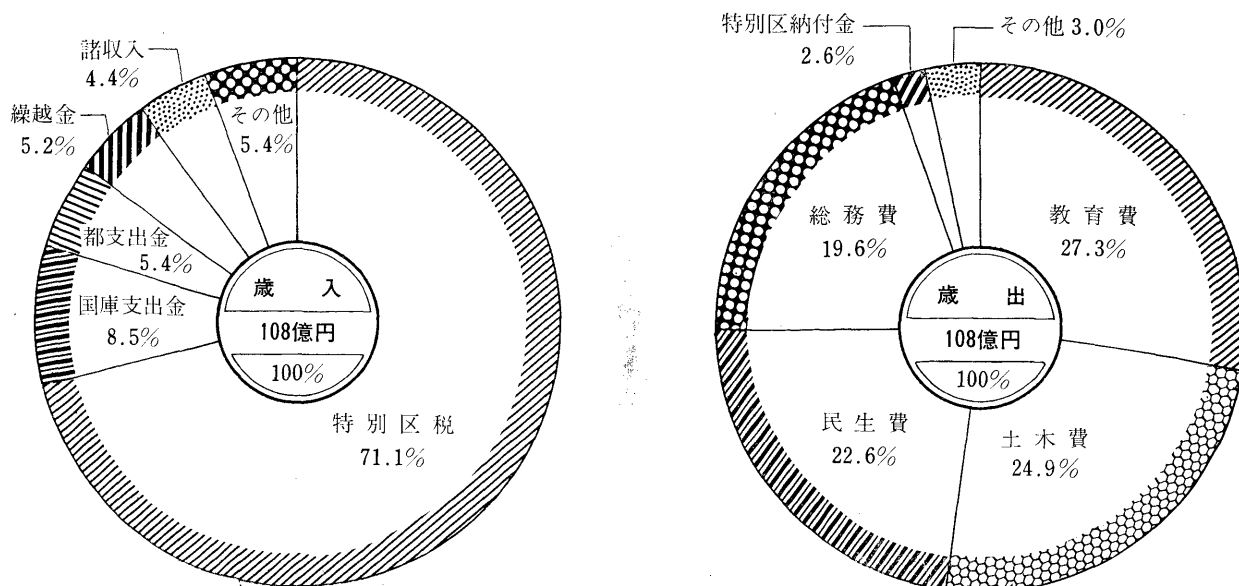
— 歳 出 —

| 区 分 | 総 額 | | 割 合(%) | 当 初 予 算 額 | 補 正 予 算 額 | 対 比 前 年 度 予 算 現 額 | | |
|-------------|------------|--------|--------|-----------|-----------|-------------------|-----------|-----|
| | 総 額 | 割 合(%) | | | | 前年度予算現額 | 増 | △ 減 |
| 総 額 | 10,785,736 | 100.0 | | 8,664,265 | 2,121,471 | 9,528,028 | 1,257,708 | |
| 議 会 費 | 145,134 | 1.3 | | 143,059 | 2,075 | 111,008 | 34,126 | |
| 総 務 費 | 2,117,846 | 19.6 | | 2,000,929 | 116,917 | 1,787,938 | 329,908 | |
| 民 生 費 | 2,439,271 | 22.6 | | 2,272,856 | 166,415 | 2,063,786 | 375,485 | |
| 業 務 費 | 105,686 | 1.0 | | 102,403 | 3,283 | 89,670 | 16,016 | |
| 土 教 育 費 | 2,685,390 | 24.9 | | 2,185,557 | 499,833 | 2,574,702 | 110,688 | |
| 支 出 支 出 | 2,945,828 | 27.3 | | 1,911,250 | 1,034,578 | 2,768,964 | 176,864 | |
| 予 備 金 費 | 15,810 | 0.1 | | 10,854 | 4,956 | 100,212 | △ 84,402 | |
| 特 別 区 納 付 金 | 30,000 | 0.3 | | 30,000 | — | 30,000 | 0 | |
| | 24,234 | 0.3 | | 7,357 | 16,877 | 1,748 | 22,486 | |
| | 276,537 | 2.6 | | — | 276,537 | — | 276,537 | |

資料：総務部企画調整課

第 1 図 一 般 会 計 予 算 額

(第2表による)



第 3 表 質屋事業特別会計予算額

(単位=千円)

(昭和42年度)

| 区 分 | 総 額 | | | 当初予算額 | 補正予算額 | 対比前年度予算現額 | | |
|-----|--------|--------|--------|--------|-------|-----------|----------|-----|
| | 総 額 | 割 合(%) | 割 合(%) | | | 前年度予算現額 | 増 減 | 増 減 |
| 歳入 | 56,980 | 100.0 | | 56,980 | — | 63,049 | △ 6,069 | |
| 歳入 | 55,326 | 97.1 | | 55,326 | — | 50,879 | 4,447 | |
| 歳入 | 1 | 0.0 | | 1 | — | 1 | — | |
| 歳入 | — | 0.0 | | — | — | 10,520 | △ 10,520 | |
| 歳入 | 1 | 0.0 | | 1 | — | 1 | — | |
| 歳入 | 166 | 0.3 | | 166 | — | 162 | 4 | |
| 歳入 | 1,486 | 2.6 | | 1,486 | — | 1,486 | — | |
| 歳入 | 56,980 | 100.0 | | 56,980 | — | 63,049 | 6,069 | |
| 歳入 | 52,780 | 92.6 | | 52,780 | — | 62,554 | △ 9,774 | |
| 歳入 | 4,200 | 7.4 | | 4,200 | — | 495 | 3,705 | |

資料：総務部企画調整課

第 4 表 職員厚生資金貸付金特別会計予算額

(単位=千円)

(昭和42年度)

| 区 分 | 総 額 | | | 当初予算額 | 補正予算額 | 対比前年度予算現額 | | |
|-----|--------|--------|--------|--------|-------|-----------|-----|-----|
| | 総 額 | 割 合(%) | 割 合(%) | | | 前年度予算現額 | 増 減 | 増 減 |
| 歳入 | 14,357 | 100.0 | | 14,357 | — | 13,811 | 546 | |
| 歳入 | 14,355 | 100.0 | | 14,355 | — | 13,809 | 546 | |
| 歳入 | 1 | 0.0 | | 1 | — | 1 | — | |
| 歳入 | 1 | 0.0 | | 1 | — | 1 | — | |
| 歳入 | 14,357 | 100.0 | | 14,357 | — | 13,811 | 546 | |
| 歳入 | 14,357 | 100.0 | | 14,357 | — | 13,811 | 546 | |

資料：総務部企画調整課

第 5 表 国民健康保険事業特別会計予算額

(単位=千円)

(昭和42年度)

| 区 分 | 総 額 | | | 当初予算額 | 補正予算額 | 対比前年度予算現額 | | |
|-----|-----------|--------|--------|-----------|----------|-----------|----------|-----|
| | 総 額 | 割 合(%) | 割 合(%) | | | 前年度予算現額 | 増 減 | 増 減 |
| 歳入 | 1,685,156 | 100.0 | | 1,680,091 | 5,065 | 1,450,459 | 234,697 | |
| 歳入 | 487,387 | 28.9 | | 487,387 | — | 393,576 | 93,811 | |
| 歳入 | 20 | 0.0 | | 20 | — | 20 | — | |
| 歳入 | 5 | 0.0 | | 5 | — | 2 | 3 | |
| 歳入 | 832,552 | 49.4 | | 832,552 | — | 655,413 | 177,139 | |
| 歳入 | 324,539 | 19.3 | | 356,935 | △ 32,396 | 371,587 | △ 47,048 | |
| 歳入 | 37,462 | 2.2 | | 1 | 37,461 | 27,178 | 10,284 | |
| 歳入 | 3,191 | 0.2 | | 3,191 | — | 2,683 | 508 | |
| 歳入 | 1,685,156 | 100.0 | | 1,680,091 | 5,065 | 1,450,459 | 234,697 | |
| 歳入 | 96,475 | 5.7 | | 91,410 | 5,065 | 85,826 | 10,649 | |
| 歳入 | 1,539,834 | 91.4 | | 1,539,834 | — | 1,333,125 | 206,709 | |
| 歳入 | 2,029 | 0.1 | | 2,029 | — | 4,008 | △ 1,979 | |
| 歳入 | 1,437 | 0.1 | | 1,437 | — | 1,402 | 35 | |
| 歳入 | 45,381 | 2.7 | | 45,381 | — | 26,098 | 19,283 | |

資料：総務部企画調整課

第 6 表 用品特別会計予算額

(単位=千円)

(昭和42年度)

| 区 分 | 総 額 | | | 当初予算額 | 補正予算額 | 対比前年度予算現額 | | |
|-----|--------|--------|--------|--------|-------|-----------|-------|-----|
| | 総 額 | 割 合(%) | 割 合(%) | | | 前年度予算現額 | 増 減 | 増 減 |
| 歳入 | 41,320 | 100.0 | | 41,320 | — | 40,078 | 1,242 | |
| 歳入 | 37,520 | 90.8 | | 37,520 | — | 35,418 | 2,102 | |
| 歳入 | 3,800 | 9.2 | | 3,800 | — | 4,660 | △ 860 | |
| 歳入 | — | — | | — | — | — | — | |
| 歳入 | 41,320 | 100.0 | | 41,320 | — | 40,078 | 1,242 | |
| 歳入 | 41,320 | 100.0 | | 41,320 | — | 40,078 | 1,242 | |

資料：総務部企画調整課

第 7 表 中小企業事業資金特別会計予算額

(単位=千円)

(昭和42年度)

| 区 分 | 総 額 | | | 当初予算額 | 補正予算額 | 対比前年度予算現額 | | |
|-----|---------|--------|--------|---------|-------|-----------|--------|-----|
| | 総 額 | 割 合(%) | 割 合(%) | | | 前年度予算現額 | 増 減 | 増 減 |
| 歳入 | 135,417 | 100.0 | | 134,629 | 288 | 118,525 | 16,892 | |
| 歳入 | 88,975 | 65.7 | | 88,971 | 4 | 85,606 | 3,369 | |
| 歳入 | 45,491 | 33.6 | | 45,491 | — | 32,918 | 12,573 | |
| 歳入 | 879 | 0.7 | | 166 | 713 | 1 | 878 | |
| 歳入 | 72 | 0.0 | | 1 | 71 | — | 72 | |
| 歳入 | 135,417 | 100.0 | | 134,629 | 788 | 118,525 | 16,892 | |
| 歳入 | 135,417 | 100.0 | | 134,629 | 788 | 118,525 | 16,892 | |

資料：総務部企画調整課

第 8 表 会 計 別 決 算 額

(単位=円)

(昭和41年度)

| 区 分 | 予 算 現 額 | 歳 入 決 算 | | 歳 出 決 算 | |
|-------------------|----------------|----------------|---------|----------------|---------|
| | | 金 額 | 割 合 (%) | 金 額 | 割 合 (%) |
| 総 額 | 11,497,391,138 | 11,833,325,887 | 102.9 | 11,001,566,047 | 95.7 |
| 一 般 会 計 | 9,811,469,138 | 10,182,494,313 | 103.8 | 9,406,355,439 | 95.9 |
| 質 屋 事 業 特 別 会 計 | 63,049,000 | 69,676,068 | 110.5 | 59,391,059 | 94.2 |
| 職 員 厚 生 資 金 貸 付 金 | 13,811,000 | 9,773,029 | 70.8 | 6,820,000 | 49.4 |
| 特 別 会 計 | | | | | |
| 国 民 健 康 保 險 事 業 計 | 1,450,459,000 | 1,411,577,666 | 97.3 | 1,374,115,569 | 94.7 |
| 用 品 特 別 会 計 | 40,078,000 | 41,160,205 | 102.7 | 37,190,625 | 92.8 |
| 中 小 企 業 事 業 資 金 計 | 118,525,000 | 118,644,606 | 100.1 | 117,693,355 | 99.3 |

資料：収入役室

第 9 表 一 般 会 計 決 算 額

— 歳 入 —

(単位=円)

(昭和41年度)

| 区 分 | 予 算 現 額 (A) | 収 入 済 額 (B) | 差 引 | 歳 入 率 (%) |
|-----------------|---------------|----------------|--------------|-----------|
| 総 額 | 9,811,469,138 | 10,182,494,313 | 371,025,175 | 103.8 |
| 区 用 料 及 手 数 税 料 | 6,578,093,000 | 6,814,655,055 | 236,562,055 | 103.6 |
| 使 用 庫 支 出 金 | 102,717,000 | 111,036,485 | 8,319,485 | 108.1 |
| 国 都 支 出 金 | 782,816,000 | 742,710,133 | △ 40,105,867 | 94.9 |
| 都 財 産 収 入 金 | 489,872,000 | 526,664,656 | 36,792,656 | 107.5 |
| 諸 繰 越 付 入 金 | 29,764,000 | 55,441,608 | 25,677,608 | 186.3 |
| 繰 越 付 入 金 | 382,344,000 | 454,815,821 | 72,471,821 | 119.0 |
| 寄 担 金 及 負 担 金 | 968,543,138 | 968,543,784 | 646 | 100.0 |
| 分 担 金 及 負 担 金 | 1,000 | — | △ 1,000 | 0.0 |
| 繰 上 入 金 | 42,818,000 | 44,044,628 | 1,226,628 | 102.9 |
| 特 別 区 財 政 交 付 金 | 168,809,000 | 168,806,143 | △ 2,857 | 100.0 |
| 特 別 区 債 金 | 44,967,000 | 75,251,000 | 30,284,000 | 167.3 |
| 特 例 交 付 金 | 107,000,000 | 106,800,000 | △ 200,000 | 99.8 |
| 臨 時 特 例 交 付 金 | 113,725,000 | 113,725,000 | — | 100.0 |

注・歳入率 = $\frac{B}{A} \times 100$

— 歳 出 —

| 区 分 | 予 算 現 額 (A) | 支 出 済 額 (B) | 翌年度繰越額 (C) | 不 用 額 | 歳 出 率 (%) |
|-----------|---------------|---------------|-------------|-------------|-----------|
| 総 額 | 9,811,469,138 | 9,406,355,439 | 216,827,901 | 188,285,798 | 98.1 |
| 議 事 費 | 111,008,000 | 110,062,696 | — | 945,304 | 99.1 |
| 総 務 費 | 1,890,525,576 | 1,854,336,046 | 6,407,900 | 29,781,630 | 98.4 |
| 民 生 費 | 2,183,293,196 | 2,035,358,016 | 48,040,000 | 99,895,180 | 95.4 |
| 産 業 費 | 89,670,000 | 88,096,922 | — | 1,573,078 | 98.2 |
| 土 木 費 | 2,580,354,091 | 2,558,552,278 | 8,860,620 | 12,941,193 | 99.5 |
| 教 育 費 | 2,842,367,938 | 2,658,452,414 | 153,058,381 | 30,857,143 | 98.9 |
| 諸 公 子 債 費 | 100,212,000 | 100,210,907 | — | 1,093 | 100.0 |
| 予 備 費 | 1,748,000 | 1,286,160 | 461,000 | 840 | 100.0 |
| 繰 上 入 金 | 12,290,337 | — | — | 12,290,337 | 99.9 |

資料：収入役室

注・歳出率 = $\frac{B+C}{A} \times 100$

第 10 表 質 屋 事 業 特 別 会 計 決 算 額

— 歳 入 —

(単位=円)

(昭和41年度)

| 区 分 | 予 算 現 額 (A) | 収 入 済 額 (B) | 差 引 | 歳 入 率 (%) |
|---------------|-------------|-------------|-----------|-----------|
| 総 額 | 63,049,000 | 69,676,068 | 6,627,068 | 110.5 |
| 事 業 収 入 金 | 50,879,000 | 52,588,438 | 1,709,438 | 103.4 |
| 使 用 料 及 手 数 料 | 1,000 | 32,450 | 31,450 | 3,245.0 |
| 繰 上 入 金 | 10,520,000 | 10,520,000 | — | 100.0 |
| 繰 越 付 入 金 | 1,000 | 4,913,128 | 4,912,128 | 491,312.8 |
| 諸 都 支 出 金 | 162,000 | 136,052 | △ 25,948 | 84.0 |
| 都 支 出 金 | 1,486,000 | 1,486,000 | — | 100.0 |

注・歳入率 = $\frac{B}{A} \times 100$

— 歳 出 —

| 区 分 | 予 算 現 額 (A) | 支 出 済 額 (B) | 翌年度繰越額 (C) | 不 用 額 | 歳 出 率 (%) |
|-------|-------------|-------------|------------|-----------|-----------|
| 総 額 | 63,049,000 | 59,391,059 | — | 3,657,941 | 94.2 |
| 質 屋 費 | 62,554,000 | 59,391,059 | — | 3,162,941 | 94.9 |
| 予 備 費 | 495,000 | — | — | 495,000 | 0.0 |

資料：収入役室

注・歳出率 = $\frac{B+C}{A} \times 100$

第 11 表

職員厚生資金貸付金特別会計決算額

(単位=円)

一歳 入一

(昭和41年度)

| 区 分 | 予 算 現 額 (A) | 収 入 済 額 (B) | 差 引 | 歳 入 率 (%) |
|-----------|-------------|-------------|------------|-----------|
| 総 額 | 13,811,000 | 9,773,029 | △4,037,971 | 70.8 |
| 事 業 収 入 金 | 13,809,000 | 8,049,845 | △5,759,155 | 58.3 |
| 繰 越 収 入 金 | 1,000 | 1,661,391 | 1,660,391 | 166,139.1 |
| 繰 越 収 入 金 | 1,000 | 61,793 | 60,793 | 6,179.3 |

注・歳入率= $\frac{B}{A} \times 100$

一歳 出—

| 区 分 | 予 算 現 額 (A) | 支 出 済 額 (B) | 翌年度繰越額 (C) | 不 用 額 | 歳 出 率 (%) |
|-------|-------------|-------------|------------|-----------|-----------|
| 総 額 | 13,811,000 | 6,820,000 | — | 6,991,000 | 49.4 |
| 貸 付 金 | 13,811,000 | 6,820,000 | — | 6,991,000 | 49.4 |

資料；収入役室

注・歳出率= $\frac{B+C}{A} \times 100$

第 12 表

国民健康保険事業特別会計決算額

(単位=円)

一歳 入一

(昭和41年度)

| 区 分 | 予 算 現 額 (A) | 収 入 済 額 (B) | 差 引 | 歳 入 率 (%) |
|---------------|---------------|---------------|--------------|-----------|
| 総 額 | 1,450,459,000 | 1,411,577,666 | △ 38,881,334 | 97.3 |
| 国 民 健 康 保 險 料 | 393,576,000 | 404,159,466 | 10,583,466 | 102.7 |
| 一 部 負 担 金 | 20,000 | 78,528 | 58,528 | 392.6 |
| 使 用 料 及 手 数 料 | 2,000 | 5,440 | 3,440 | 372.0 |
| 国 庫 支 出 金 | 655,413,000 | 632,960,437 | △ 22,452,563 | 96.6 |
| 都 道 支 出 金 | 371,587,000 | 340,743,000 | △ 30,844,000 | 91.7 |
| 繰 越 収 入 金 | 27,178,000 | 27,177,991 | △ 9 | 100.0 |
| 繰 越 収 入 金 | 2,683,000 | 6,452,804 | 3,769,804 | 240.5 |

注・歳入率= $\frac{B}{A} \times 100$

一歳 出—

| 区 分 | 予 算 現 額 (A) | 支 出 済 額 (B) | 翌年度繰越額 (C) | 不 用 額 | 歳 出 率 (%) |
|-----------|---------------|---------------|------------|------------|-----------|
| 総 額 | 1,450,459,000 | 1,374,115,569 | — | 76,343,431 | 94.7 |
| 総 務 費 用 | 86,062,980 | 85,239,393 | — | 823,587 | 99.0 |
| 保 險 給 付 費 | 1,333,395,000 | 1,284,809,027 | — | 48,585,973 | 96.4 |
| 保 險 支 出 費 | 4,008,000 | 2,912,176 | — | 1,095,824 | 72.7 |
| 予 備 費 | 1,402,000 | 1,154,973 | — | 247,027 | 82.3 |
| 予 備 費 | 25,591,020 | — | — | 25,591,020 | 0.0 |

資料；収入役室

注・歳出率= $\frac{B+C}{A} \times 100$

第 13 表

用品特別会計決算額

(単位=円)

一歳 入一

(昭和41年度)

| 区 分 | 予 算 現 額 (A) | 収 入 済 額 (B) | 差 引 | 歳 入 率 (%) |
|-----------|-------------|-------------|-----------|-----------|
| 総 額 | 40,078,000 | 41,160,205 | 1,082,205 | 102.7 |
| 用 品 収 入 金 | 35,418,000 | 36,500,886 | 1,082,886 | 103.1 |
| 繰 越 収 入 金 | 4,660,000 | 4,659,319 | △ 681 | 100.0 |

注・歳入率= $\frac{B}{A} \times 100$

一歳 出—

| 区 分 | 予 算 現 額 (A) | 支 出 済 額 (B) | 翌年度繰越額 (C) | 不 用 額 | 歳 出 率 (%) |
|-------|-------------|-------------|------------|-----------|-----------|
| 総 額 | 40,078,000 | 37,190,625 | — | 2,887,375 | 92.8 |
| 用 品 費 | 40,078,000 | 37,190,625 | — | 2,887,375 | 92.8 |

資料；収入役室

注・歳出率= $\frac{B+C}{A} \times 100$

第 14 表

中小企業事業資金特別会計決算額

(単位=円)

一歳 入一

(昭和41年度)

| 区 分 | 予 算 現 額 (A) | 収 入 済 額 (B) | 差 引 | 歳 入 率 (%) |
|-----------|-------------|-------------|---------|-----------|
| 総 額 | 118,525,000 | 118,644,606 | 119,606 | 100.1 |
| 事 業 収 入 金 | 85,606,000 | 85,678,443 | 72,443 | 100.1 |
| 繰 越 収 入 金 | 1,000 | 49,163 | 48,163 | 4,916.3 |
| 繰 越 収 入 金 | 32,918,000 | 32,917,000 | △ 1,000 | 100.0 |

注・歳入率= $\frac{B}{A} \times 100$

一歳 出—

| 区 分 | 予 算 現 額 (A) | 支 出 済 額 (B) | 翌年度繰越額 (C) | 不 用 額 | 歳 出 率 (%) |
|-------|-------------|-------------|------------|---------|-----------|
| 総 額 | 118,525,000 | 117,963,355 | — | 831,645 | 99.3 |
| 事 業 費 | 118,525,000 | 117,693,355 | — | 831,645 | 99.3 |

資料；収入役室

注・歳出率= $\frac{B+C}{A} \times 100$

第 15 表 年 度 ・ 会 計 別 決 算 額

(単位=円)

一 歳 入

(昭和37~41年度)

| 区 分 | 昭 和 37 年 度 | 昭 和 38 年 度 | 昭 和 39 年 度 | 昭 和 40 年 度 | 昭 和 41 年 度 |
|---------------------|---------------|---------------|---------------|----------------|----------------|
| 総 額 | 6,632,847,946 | 7,558,176,987 | 9,052,093,879 | 10,331,134,775 | 11,833,325,887 |
| 一 般 会 計 | 5,953,380,626 | 6,716,825,926 | 8,033,558,758 | 8,901,402,509 | 10,182,494,313 |
| 質 屋 業 特 別 会 計 | 52,318,323 | 54,556,340 | 55,669,036 | 60,974,090 | 69,676,068 |
| 職 員 厚 生 資 金 貸 付 金 計 | 11,083,259 | 11,007,576 | 10,833,935 | 10,051,391 | 9,773,029 |
| 特 別 健 康 保 險 事 業 計 | 592,783,997 | 696,366,520 | 840,535,564 | 1,207,733,809 | 1,411,577,666 |
| 特 別 用 品 特 別 会 計 | 23,281,741 | 28,227,747 | 30,192,266 | 36,436,138 | 41,160,205 |
| 中 小 企 業 事 業 資 金 計 | — | 51,192,878 | 81,304,320 | 114,536,838 | 118,644,606 |

一 歳 出

| 区 分 | 昭 和 37 年 度 | 昭 和 38 年 度 | 昭 和 39 年 度 | 昭 和 40 年 度 | 昭 和 41 年 度 |
|---------------------|---------------|---------------|---------------|---------------|----------------|
| 総 額 | 6,333,658,764 | 7,272,868,811 | 8,134,010,949 | 9,324,129,999 | 11,001,566,047 |
| 一 般 会 計 | 5,671,065,281 | 6,455,244,442 | 7,128,810,049 | 7,932,858,725 | 9,406,355,439 |
| 質 屋 業 特 別 会 計 | 46,432,394 | 47,132,934 | 48,792,897 | 56,060,962 | 59,391,059 |
| 職 員 厚 生 資 金 貸 付 金 計 | 10,995,000 | 10,689,000 | 9,464,000 | 8,390,000 | 6,820,000 |
| 特 別 健 康 保 險 事 業 計 | 586,075,584 | 685,814,771 | 839,539,071 | 1,180,555,818 | 1,374,115,569 |
| 特 別 用 品 特 別 会 計 | 19,090,487 | 23,987,664 | 26,126,932 | 31,776,819 | 37,190,625 |
| 中 小 企 業 事 業 資 金 計 | — | 50,000,000 | 81,278,000 | 114,487,675 | 117,693,355 |

資料：収入役室

第 16 表 年 度 別 一 般 会 計 決 算 額

(単位=円)

一 歳 入

(昭和37~41年度)

| 区 分 | 昭 和 37 年 度 | 昭 和 38 年 度 | 昭 和 39 年 度 | 昭 和 40 年 度 | 昭 和 41 年 度 |
|---------------|---------------|---------------|---------------|---------------|----------------|
| 総 額 | 5,953,663,246 | 6,716,825,926 | 8,033,558,758 | 8,901,402,509 | 10,182,494,313 |
| 特 財 使 用 庫 支 | 4,410,483,146 | 5,482,615,165 | 6,726,379,672 | 6,265,648,071 | 6,814,655,055 |
| 別 産 区 収 入 料 金 | 22,457,388 | 40,422,353 | 74,337,317 | 19,423,851 | 55,441,608 |
| 使 用 料 及 手 出 金 | 60,383,429 | 87,899,327 | 13,490,425 | 97,722,352 | 111,036,485 |
| 都 庫 支 出 | 12,547,507 | 15,784,068 | 254,646,381 | 666,957,881 | 742,710,133 |
| 都 庫 支 出 | 585,925,423 | 179,771,353 | 19,362,499 | 516,046,119 | 526,664,656 |
| 都 庫 支 出 | 505,850,115 | 608,518,134 | 329,225,690 | 904,748,709 | 968,543,784 |
| 都 庫 支 出 | 356,015,238 | 301,815,528 | 543,940,649 | 354,129,555 | 454,815,821 |
| 都 庫 支 出 | — | — | 13,108,500 | — | 168,806,143 |
| 都 庫 支 出 | — | — | 43,650,625 | 7,500,000 | — |
| 都 庫 支 出 | — | — | 15,417,000 | 14,264,000 | 75,251,000 |
| 都 庫 支 出 | — | — | — | 39,961,971 | 44,044,628 |
| 都 庫 支 出 | — | — | — | 15,000,000 | 106,800,000 |
| 都 庫 支 出 | — | — | — | — | 113,725,000 |

一 歳 出

| 区 分 | 昭 和 37 年 度 | 昭 和 38 年 度 | 昭 和 39 年 度 | 昭 和 40 年 度 | 昭 和 41 年 度 |
|-----------------------------------|---------------|---------------|---------------|---------------|---------------|
| 総 額 | 5,671,065,281 | 6,455,244,442 | 7,128,810,049 | 7,932,858,725 | 9,406,355,439 |
| 議 区 財 土 建 教 厚 国 産 選 区 諸 予 総 民 特 公 | 55,204,267 | 59,973,153 | 99,024,374 | 107,096,793 | 110,062,696 |
| 議 区 財 土 建 教 厚 国 産 選 区 諸 予 総 民 特 公 | 922,976,765 | 1,141,978,462 | — | — | — |
| 議 区 財 土 建 教 厚 国 産 選 区 諸 予 総 民 特 公 | 955,022,641 | 1,349,795,517 | — | — | — |
| 議 区 財 土 建 教 厚 国 産 選 区 諸 予 総 民 特 公 | 931,265,542 | 1,111,672,867 | 1,452,934,360 | 1,998,160,491 | 2,558,552,278 |
| 議 区 財 土 建 教 厚 国 産 選 区 諸 予 総 民 特 公 | 3,759,896 | 5,153,258 | — | — | — |
| 議 区 財 土 建 教 厚 国 産 選 区 諸 予 総 民 特 公 | 2,269,241,976 | 2,013,297,625 | 1,942,386,500 | 2,526,041,804 | 2,658,452,414 |
| 議 区 財 土 建 教 厚 国 産 選 区 諸 予 総 民 特 公 | 191,600,410 | 234,141,802 | — | — | — |
| 議 区 財 土 建 教 厚 国 産 選 区 諸 予 総 民 特 公 | — | 105,533,682 | — | — | — |
| 議 区 財 土 建 教 厚 国 産 選 区 諸 予 総 民 特 公 | 141,653,114 | 152,093,531 | 145,610,306 | 84,489,321 | 88,096,922 |
| 議 区 財 土 建 教 厚 国 産 選 区 諸 予 総 民 特 公 | 19,967,282 | 29,386,113 | — | — | — |
| 議 区 財 土 建 教 厚 国 産 選 区 諸 予 総 民 特 公 | 7,063,992 | 8,115,942 | — | — | — |
| 議 区 財 土 建 教 厚 国 産 選 区 諸 予 総 民 特 公 | 173,309,393 | 244,102,490 | 6,514,287 | 75,897,919 | 100,210,907 |
| 議 区 財 土 建 教 厚 国 産 選 区 諸 予 総 民 特 公 | (2,263,421) | — | — | — | — |
| 議 区 財 土 建 教 厚 国 産 選 区 諸 予 総 民 特 公 | — | — | 1,287,596,372 | 1,521,711,827 | 1,854,336,046 |
| 議 区 財 土 建 教 厚 国 産 選 区 諸 予 総 民 特 公 | — | — | 636,616,850 | 1,619,460,570 | 2,035,358,016 |
| 議 区 財 土 建 教 厚 国 産 選 区 諸 予 総 民 特 公 | — | — | 1,558,127,000 | — | — |
| 議 区 財 土 建 教 厚 国 産 選 区 諸 予 総 民 特 公 | — | — | — | — | 1,286,160 |

資料：収入役室

注・区分中予備費の()は補充額を示す、したがって総額には含まれない。

第 17 表 年度別都執行委任予算額

(単位=円)

(昭和37~41年度)

| 区 分 | 昭和 37 年度 | 昭和 38 年度 | 昭和 39 年度 | 昭和 40 年度 | 昭和 41 年度 |
|-------------------|---------------|---------------|---------------|---------------|---------------|
| 総 額 | 2,501,081,031 | 2,693,749,104 | 3,048,190,347 | 2,899,386,849 | 3,053,743,217 |
| 都 庁 費 | 114,426,682 | 123,641,231 | — | — | — |
| 消 防 費 | 3,319,973 | 3,331,283 | 3,393,332 | — | — |
| 教 育 費 | 1,808,571,511 | 1,993,579,255 | 2,267,597,595 | 2,536,225,993 | 2,747,735,351 |
| 土 建 費 | 348,165,988 | 371,898,151 | 461,599,271 | — | — |
| 業 務 費 | 23,862,580 | 59,300 | — | — | — |
| 民 生 費 | 3,135,995 | 2,966,810 | 1,785,000 | 21,556,119 | 24,471,560 |
| 清 掃 業 費 | 195,871,463 | 187,209,484 | 206,832,628 | 229,443,722 | 246,078,054 |
| 統 計 費 | 1,734,262 | 1,896,043 | 2,825,615 | — | — |
| 農 業 費 | 779,280 | 1,677,710 | — | — | — |
| 災 害 復 旧 費 | 1,500 | 1,000 | — | — | — |
| 諸 支 出 金 費 | — | 6,080,000 | — | — | — |
| 保 險 衛 生 費 | 108,189 | 660,516 | 507,000 | — | — |
| 中 央 卸 売 市 場 会 計 | 904,857 | 368,550 | — | — | — |
| 維 持 管 理 費 特 別 会 計 | 198,301 | — | — | — | — |
| 格 安 対 策 費 | — | 379,771 | — | — | — |
| 總 務 部 企 画 調 整 課 | — | — | 103,272,606 | 104,200,000 | 27,680,952 |
| 都 整 備 計 画 費 | — | — | 229,400 | — | 49,500 |
| 業 務 経 済 費 | — | — | 109,000 | 27,000 | — |
| 住 宅 費 | — | — | 38,900 | — | 40,000 |
| 貸 付 費 (特 別 会 計) | — | — | — | 7,934,015 | 7,687,800 |

資料：総務部企画調整課

第 18 表 年度別都区予算額 一合算総括一

(単位=円)

(昭和37~41年度)

| 区 分 | 昭和 37 年度 | | 昭和 38 年度 | | 昭和 39 年度 | | 昭和 40 年度 | | 昭和 41 年度 | |
|-----------------|---------------|--------|---------------|--------|----------------|--------|----------------|--------|----------------|--------|
| | 金 額 | 割合 (%) | 金 額 | 割合 (%) | 金 額 | 割合 (%) | 金 額 | 割合 (%) | 金 額 | 割合 (%) |
| 総 額 | 8,133,686,511 | 100.0 | 9,014,721,080 | 100.0 | 10,854,732,347 | 100.0 | 11,217,933,849 | 100.0 | 12,581,771,217 | 100.0 |
| 区 経 済 (一般会計予算) | 5,632,605,430 | 69.3 | 6,320,971,976 | 70.1 | 7,806,542,000 | 71.9 | 8,318,547,000 | 74.2 | 9,528,028,000 | 75.7 |
| 都 経 済 (都執行委任予算) | 2,501,081,081 | 30.7 | 2,693,749,104 | 29.9 | 3,048,190,347 | 28.1 | 2,899,386,849 | 25.8 | 3,053,743,217 | 24.3 |

資料：総務部企画調整課

第 19 表 年度別財政調整納付(交付)額

(単位=円)

(昭和37~41年度)

| 区 分 | 財政調整納付額 (交付) (A) | 一般会計決算 (歳出) (B) | 納付(交付)率 | 一般会計決算 (区税歳入) (C) | 納付(交付)率 |
|------------|------------------|-----------------|---------|-------------------|---------|
| 昭 和 37 年 度 | 813,347,000 | 5,671,065,281 | 14.3 | 4,410,193,776 | 18.4 |
| 38 | 1,196,997,000 | 6,455,244,442 | 18.5 | 5,482,615,163 | 21.8 |
| 39 | 1,558,127,000 | 7,128,810,049 | 21.9 | 6,726,379,672 | 23.2 |
| 40 | △ 14,264,000 | 7,932,858,725 | △ 0.2 | 6,265,648,071 | △ 0.2 |
| 41 | △ 12,166,000 | 9,406,355,439 | △ 0.1 | 6,814,655,055 | △ 0.2 |

資料：総務部企画調整課

注・1. 納付(交付)率 = $\frac{A}{B}$ — 歳出に対する納付(交付)割合—

2. 納付(交付)率 = $\frac{A}{C}$ — 区税歳入に対する納付(交付)割合—

3. △は交付額、交付率を示す。

第 20 表 年度・財産種類別区有財産

(単位=円)

(昭和38~42年度)

| 区 分 | 昭和 38 年度 | 昭和 39 年度 | 昭和 40 年度 | 昭和 41 年度 | 昭和 42 年度 |
|---------------------|----------------|----------------|----------------|----------------|----------------|
| 総 額 | 14,852,041,651 | 17,935,413,517 | 18,416,396,943 | 20,647,490,000 | 23,794,450,000 |
| 土 地 | 9,125,736,329 | 11,143,586,125 | 11,861,601,869 | 12,605,070,000 | 14,012,050,000 |
| 建 物 | 3,754,750,766 | 4,672,723,158 | 5,569,721,278 | 6,477,380,000 | 7,785,980,000 |
| 工 作 機 械 器 具 | 474,263,085 | 584,275,038 | 463,934,192 | 573,000,000 | 668,110,000 |
| 機 械 器 具 | 79,623,085 | 86,211,785 | 275,753,940 | 375,830,000 | 511,330,000 |
| 権 利 (電 話 加 入 温 泉 権) | 5,790,100 | 6,275,000 | — | 200,000 | 200,000 |
| 有 価 証 券 等 | 112,822,855 | 270,651,101 | 245,385,664 | 21,840,000 | 27,010,000 |
| 動 産 | 1,299,054,752 | 1,171,691,310 | — | — | — |
| 立 基 木 | — | — | — | 72,430,000 | 95,040,000 |
| 竹 金 | — | — | — | 341,740,000 | 694,730,000 |

資料：総務部企画調整課

注・昭和38年は2月1日、昭和39~41年は3月31日、昭和42年は9月30日現在である。

第21表 23区別一般会計予算額

(単位=千円)

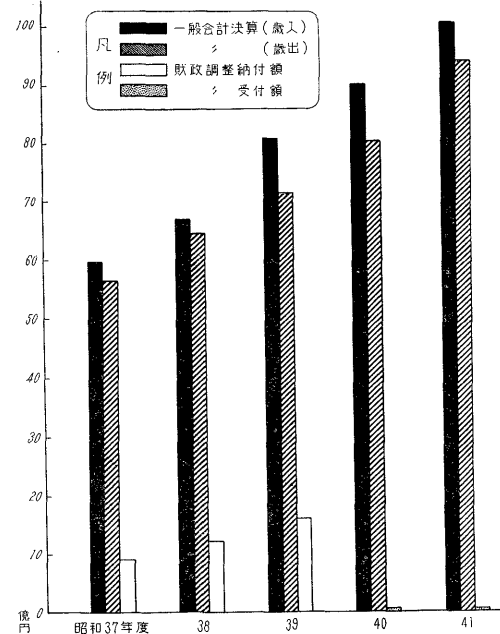
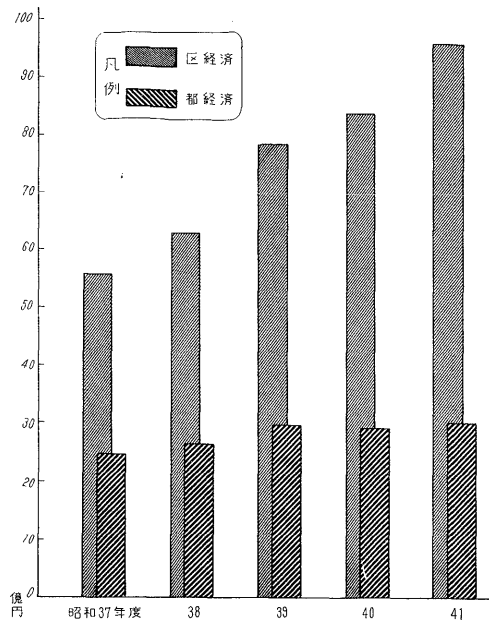
(昭和41年度)

| 区 分 | 予 算 額 | 歳出のうち 特別区財政納付金 | 歳入のうち特別 区財政交付金 |
|-------|-------------|-------------------|-------------------|
| 総 額 | 134,787,232 | 2,497,570 | 19,270,609 |
| 千代田 | 3,951,292 | 730,092 | — |
| 中央 | 4,166,856 | 298,625 | — |
| 中 港 | 5,311,069 | 833,948 | — |
| 新 宿 | 6,291,326 | 185,545 | — |
| 文 京 | 3,957,000 | — | 110,863 |
| 台 東 | 4,593,203 | — | 1,241 |
| 墨 田 | 4,493,667 | — | 876,118 |
| 江 東 | 5,223,391 | — | 1,706,650 |
| 品 川 | 5,053,857 | — | 376,651 |
| 目 黒 | 4,617,364 | — | 2,850 |
| 大 田 | 9,355,701 | — | 352,895 |
| 世 田 谷 | 9,528,028 | — | 12,166 |
| 世 田 谷 | 4,638,180 | 449,360 | — |
| 中 野 | 5,687,943 | — | 628,903 |
| 杉 並 | 7,021,419 | — | 14,460 |
| 豊 島 | 4,640,860 | — | 138,576 |
| 北 川 | 5,900,639 | — | 1,505,987 |
| 荒 川 | 4,468,163 | — | 1,424,906 |
| 板 橋 | 7,284,612 | — | 2,076,657 |
| 練 馬 | 6,203,379 | — | 1,428,720 |
| 足 立 | 8,441,016 | — | 3,175,265 |
| 葛 飾 | 6,932,170 | — | 2,481,386 |
| 江戸川 | 7,026,097 | — | 2,961,315 |

資料；総務部企画調整課

第2図 年度別都区予算額

(第18表による)



第3図 年度別一般会計決算額
および財政調整納付金

(第16表・第19表による)

第4図 23区別一般会計予算額

(第21表による)

