

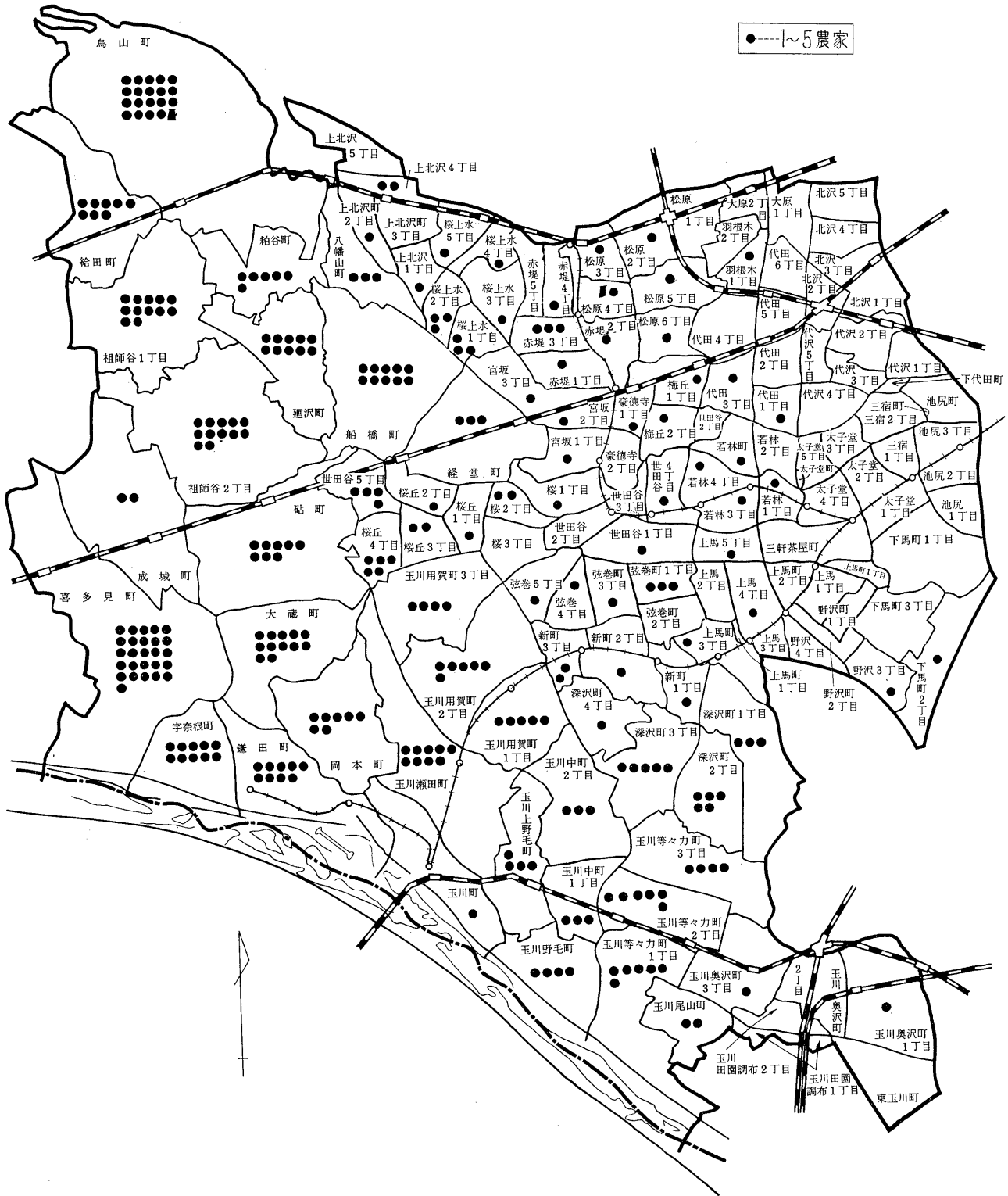
# 農 業

## 目 次

	頁		頁		
第 1 表	町丁目・経営形態別農家数 ……………	55	第 1 図	農家分布図 ……………	54
第 2 表	町丁目・専兼業・経営耕地面積別 農家数 ……………	56	第 2 図	経営耕地面積・年間農産物販売額別 農家数 ……………	71
第 3 表	経営耕地面積・年間販売額の 最多農産物別農家数 ……………	57	第 3 図	主要作物の収穫農家数および 収穫面積 ……………	74
第 4 表	町丁目・経営耕地面積別農家数 および面積 ……………	60			
第 5 表	年次経営耕地面積別農家数および 面積 ……………	64			
第 6 表	年次別経営耕地面積および 自小作農家数 ……………	65			
第 7 表	町丁目・自小作別農家数および面積 ……	66			
第 8 表	町丁目別農家人口 ……………	68			
第 9 表	年次別農家数および農家人口 ……………	69			
第 10 表	経営耕地面積・年間農産物販売額別 農家数 ……………	71			
第 11 表	地域別主要家畜飼養頭羽数 ……………	72			
第12—1表	地域別主要農機具所有台数（個人） ……	72			
第12—2表	地域別主要農機具所有台数（共有） ……	72			
第 13 表	地域別主要農用施設所有面積および 基数 ……………	72			
第 14 表	地域別肥料および農薬購入額 ……………	72			
第 15 表	主要農作物収穫農家数および 収穫面積 ……………	73			

# 第 1 図 農 家 分 布 図

(第1表による)









第2表のつづき

町 丁 目 ・ 専 兼 業 ・ 経

町 丁 目	総 数										専 業 農							
	総数	5 アール 未 満	5~10 アール 未 満	10~30 アール 未 満	30~50 アール 未 満	50~100 アール 未 満	100~150 アール 未 満	150~200 アール 未 満	200 アール 以 上	総数	5 アール 未 満	5~10 アール 未 満	10~30 アール 未 満	30~50 アール 未 満	50~100 アール 未 満	100~150 アール 未 満		
桜 丘 1丁目	4	—	—	3	—	1	—	—	—	3	—	—	2	—	1	—		
〃 〃 2丁目	2	—	—	1	—	1	—	—	—	1	—	—	—	—	1	—		
〃 〃 3丁目	6	—	—	2	3	1	—	—	—	3	—	—	—	2	1	—		
〃 〃 4丁目	21	—	1	4	5	10	1	—	—	18	—	1	3	5	8	1		
代 沢 1丁目	—	—	—	—	—	—	—	—	—	—	—	—	—	—	—	—		
〃 〃 2丁目	—	—	—	—	—	—	—	—	—	—	—	—	—	—	—	—		
〃 〃 3丁目	—	—	—	—	—	—	—	—	—	—	—	—	—	—	—	—		
〃 〃 4丁目	—	—	—	—	—	—	—	—	—	—	—	—	—	—	—	—		
〃 〃 5丁目	—	—	—	—	—	—	—	—	—	—	—	—	—	—	—	—		
下 代 田 町	—	—	—	—	—	—	—	—	—	—	—	—	—	—	—	—		
羽 根 木 1丁目	4	—	1	1	1	1	—	—	—	1	—	1	—	—	—	—		
〃 〃 2丁目	—	—	—	—	—	—	—	—	—	—	—	—	—	—	—	—		
大 原 1丁目	—	—	—	—	—	—	—	—	—	—	—	—	—	—	—	—		
〃 〃 2丁目	—	—	—	—	—	—	—	—	—	—	—	—	—	—	—	—		
北 沢 1丁目	—	—	—	—	—	—	—	—	—	—	—	—	—	—	—	—		
〃 〃 2丁目	—	—	—	—	—	—	—	—	—	—	—	—	—	—	—	—		
〃 〃 3丁目	—	—	—	—	—	—	—	—	—	—	—	—	—	—	—	—		
〃 〃 4丁目	—	—	—	—	—	—	—	—	—	—	—	—	—	—	—	—		
〃 〃 5丁目	—	—	—	—	—	—	—	—	—	—	—	—	—	—	—	—		
松 原 1丁目	—	—	—	—	—	—	—	—	—	—	—	—	—	—	—	—		
〃 〃 2丁目	1	—	—	1	—	—	—	—	—	1	—	—	1	—	—	—		
〃 〃 3丁目	3	—	—	1	2	—	—	—	—	4	—	—	—	1	—	—		
〃 〃 4丁目	5	—	1	3	—	1	—	—	—	—	—	—	—	—	—	—		
〃 〃 5丁目	4	—	—	2	1	1	—	—	—	1	—	—	—	—	1	—		
〃 〃 6丁目	2	—	—	2	—	—	—	—	—	1	—	—	1	—	—	—		
赤 堤 1丁目	5	—	1	3	1	—	—	—	—	5	—	1	3	1	—	—		
〃 〃 2丁目	2	—	—	—	1	1	—	—	—	—	—	—	—	—	—	—		
〃 〃 3丁目	10	—	1	6	3	—	—	—	—	7	—	—	4	3	—	—		
〃 〃 4丁目	1	—	—	1	—	—	—	—	—	—	—	—	—	—	—	—		
〃 〃 5丁目	—	—	—	—	—	—	—	—	—	—	—	—	—	—	—	—		
上 北 沢 1丁目	3	—	—	—	—	3	—	—	—	2	—	—	—	—	2	—		
〃 〃 2丁目	—	—	—	—	—	—	—	—	—	—	—	—	—	—	—	—		
〃 〃 3丁目	—	—	—	—	—	—	—	—	—	—	—	—	—	—	—	—		
〃 〃 4丁目	8	—	—	2	2	4	—	—	—	4	—	—	—	1	3	—		
〃 〃 5丁目	—	—	—	—	—	—	—	—	—	—	—	—	—	—	—	—		
桜 上 水 1丁目	12	—	1	4	3	4	—	—	—	3	—	—	1	—	2	—		
〃 〃 2丁目	11	—	—	2	5	3	—	—	1	8	—	—	2	3	2	—		
〃 〃 3丁目	3	—	1	1	1	—	—	—	—	—	—	—	—	—	—	—		
〃 〃 4丁目	1	—	—	—	1	—	—	—	—	—	—	—	—	—	—	—		
〃 〃 5丁目	2	—	—	—	—	1	1	—	—	1	—	—	—	—	—	1		
下 馬 町 1丁目	—	—	—	—	—	—	—	—	—	—	—	—	—	—	—	—		
〃 〃 2丁目	2	—	—	2	—	—	—	—	—	2	—	—	2	—	—	—		
野 沢 1丁目	—	—	—	—	—	—	—	—	—	—	—	—	—	—	—	—		
〃 〃 2丁目	—	—	—	—	—	—	—	—	—	—	—	—	—	—	—	—		
〃 〃 3丁目	2	—	—	2	—	—	—	—	—	1	—	—	1	—	—	—		
〃 〃 4丁目	—	—	—	—	—	—	—	—	—	—	—	—	—	—	—	—		
上 馬 1丁目	—	—	—	—	—	—	—	—	—	—	—	—	—	—	—	—		
〃 〃 2丁目	—	—	—	—	—	—	—	—	—	—	—	—	—	—	—	—		
〃 〃 3丁目	—	—	—	—	—	—	—	—	—	—	—	—	—	—	—	—		
〃 〃 4丁目	3	—	—	3	—	—	—	—	—	3	—	—	3	—	—	—		
〃 〃 5丁目	1	—	—	1	—	—	—	—	—	1	—	—	1	—	—	—		
上 馬 町 1丁目	—	—	—	—	—	—	—	—	—	—	—	—	—	—	—	—		
〃 〃 2丁目	—	—	—	—	—	—	—	—	—	—	—	—	—	—	—	—		
〃 〃 3丁目	3	—	—	3	—	—	—	—	—	3	—	—	3	—	—	—		
玉 川 地 区	332	3	24	143	88	67	5	1	1	162	1	4	52	54	45	4		
東 玉 川 町	—	—	—	—	—	—	—	—	—	—	—	—	—	—	—	—		
玉川奥沢町 1丁目	3	—	—	3	—	—	—	—	—	3	—	—	3	—	—	—		
〃 〃 2丁目	1	—	1	—	—	—	—	—	—	—	—	—	—	—	—	—		
〃 〃 3丁目	—	—	—	—	—	—	—	—	—	—	—	—	—	—	—	—		
玉川田園調布 1丁目	—	—	—	—	—	—	—	—	—	—	—	—	—	—	—	—		
〃 〃 2丁目	—	—	—	—	—	—	—	—	—	—	—	—	—	—	—	—		
玉川等々力町 1丁目	30	3	3	12	9	3	—	—	—	15	1	1	4	7	2	—		
〃 〃 2丁目	30	—	3	7	15	5	—	—	—	20	—	—	3	11	5	—		
〃 〃 3丁目	20	—	—	4	11	5	—	—	—	17	—	—	3	9	5	—		
玉 川 尾 山 町	7	—	—	4	3	—	—	—	—	7	—	—	4	3	—	—		
玉 川 上 野 毛 町	16	—	—	11	—	5	—	—	—	6	—	—	3	—	—	—		
玉 川 野 毛 町	20	—	—	18	1	1	—	—	—	4	—	—	4	—	—	—		
玉 川 中 町	15	—	1	8	4	2	—	—	—	8	—	—	5	2	1	—		
〃 〃 2丁目	15	—	4	6	1	4	—	—	—	11	—	2	5	1	3	—		
玉 川 町	1	—	—	—	1	—	—	—	—	1	—	—	—	1	—	—		



第2表のつづき

町 丁 目 ・ 専 兼 業 ・ 経 営

町 丁 目	総 数										専 業 農						
	総数	5 アール 未 満	5~10 アール 未 満	10~30 アール 未 満	30~50 アール 未 満	50~100 アール 未 満	100~150 アール 未 満	150~200 アール 未 満	200 アール 以 上	総数	5 アール 未 満	5~10 アール 未 満	10~30 アール 未 満	30~50 アール 未 満	50~100 アール 未 満	100~150 アール 未 満	
玉川瀬田町	41	—	2	20	12	4	2	—	1	10	—	—	2	2	3	2	
玉川用賀町	20	—	1	5	4	10	—	—	—	7	—	—	2	1	4	—	
〃〃〃	26	—	1	4	6	12	2	1	—	16	—	—	—	5	8	2	
〃〃〃	19	—	1	5	5	7	1	—	—	9	—	—	1	4	4	—	
深沢町	12	—	2	6	4	—	—	—	—	1	—	—	—	1	—	—	
〃〃〃	20	—	1	12	3	4	—	—	—	9	—	—	5	1	3	—	
〃〃〃	21	—	1	12	4	4	—	—	—	10	—	—	5	2	3	—	
〃〃〃	2	—	—	1	1	—	—	—	—	1	—	—	1	—	—	—	
新町	3	—	1	1	1	—	—	—	—	1	—	—	—	1	—	—	
〃〃〃	5	—	—	2	2	1	—	—	—	4	—	—	1	2	1	—	
〃〃〃	5	—	2	2	1	—	—	—	—	2	—	—	1	1	—	—	
砧 地 区	725	3	25	183	163	305	40	5	1	263	2	1	26	51	159	20	
成祖師	9	1	—	1	3	4	—	—	—	3	—	—	1	—	2	—	
城谷1丁目	54	1	1	13	8	24	5	2	—	30	1	—	—	2	21	4	
〃〃〃	58	—	3	20	8	27	—	—	—	31	—	—	5	6	20	—	
船廻橋	45	—	1	18	18	8	—	—	—	15	—	—	3	5	7	—	
〃〃〃	48	—	—	12	11	20	5	—	—	22	—	—	4	7	7	4	
八幡山	13	—	—	2	3	4	3	1	—	3	—	—	—	1	1	—	
〃〃〃	26	—	2	2	6	15	1	—	—	12	—	—	—	1	10	1	
〃〃〃	38	—	5	4	6	17	6	—	—	9	—	—	—	3	5	1	
〃〃〃	93	—	2	27	15	39	9	1	—	24	—	1	2	2	14	4	
〃〃〃	127	—	2	33	33	56	3	—	—	22	—	—	2	6	13	1	
宇奈根	46	—	3	7	16	20	—	—	—	16	—	—	1	2	13	—	
〃〃〃	59	—	2	15	16	23	3	—	—	22	—	—	2	4	14	2	
〃〃〃	41	—	2	12	12	14	—	1	—	16	—	—	—	6	10	—	
〃〃〃	31	—	1	11	4	12	3	—	—	15	—	—	2	3	8	2	
〃〃〃	37	1	1	6	4	22	2	—	1	23	1	—	4	3	14	1	

注・耕地なしの農家、農業事業体は含まれていない。

第 4 表

町 丁 目 ・ 経 営 耕 地

町 丁 目	総 数		耕地なし 農家数	5アール 未満		5~10アール未満		10~30アール 農家数
	農家数	面積		農家数	面積	農家数	面積	
総 数	1,277	53,423	12	6	20	70	434	432
本 所 地 区	211	6,045	3	—	—	21	130	106
池尻1丁目	—	—	—	—	—	—	—	—
〃〃〃	—	—	—	—	—	—	—	—
〃〃〃	—	—	—	—	—	—	—	—
池三尻宿1丁目	—	—	—	—	—	—	—	—
〃〃〃	—	—	—	—	—	—	—	—
三太子宿堂2丁目	—	—	—	—	—	—	—	—
〃〃〃	—	—	—	—	—	—	—	—
〃〃〃	—	—	—	—	—	—	—	—
〃〃〃	—	—	—	—	—	—	—	—
〃〃〃	—	—	—	—	—	—	—	—
太若子林1丁目	1	5	—	—	—	1	5	—
〃〃〃	—	—	—	—	—	—	—	—
〃〃〃	2	20	—	—	—	—	—	2
〃〃〃	1	—	1	—	—	—	—	—
〃〃〃	1	—	1	—	—	—	—	—
若三世軒田屋1丁目	2	36	—	—	—	—	—	1
〃〃〃	—	—	—	—	—	—	—	—
〃〃〃	—	—	—	—	—	—	—	—
〃〃〃	3	68	—	—	—	1	8	1
〃〃〃(旧)2丁目	—	—	—	—	—	—	—	—
〃〃〃(旧)3丁目	—	—	—	—	—	—	—	—
〃〃〃	18	538	—	—	—	1	7	9
桜1丁目	3	60	—	—	—	1	8	1
〃〃〃	6	119	—	—	—	2	13	3
〃〃〃	—	—	—	—	—	—	—	—
〃〃〃	—	—	—	—	—	—	—	—
砧 卷1丁目	11	197	—	—	—	—	—	10





第4表のつづき

## 町 丁 目 ・ 経 営 耕 地

町 丁 目	総 数		耕地なし 農家数	5アール 未満		5～10アール未満		10～30アール 農家数
	農家数	面 積		農家数	面 積	農家数	面 積	
弦 卷 2丁目	—	—	—	—	—	—	—	—
〃 〃 3丁目	1	12	—	—	—	—	—	1
〃 〃 4丁目	3	91	—	—	—	—	—	2
〃 〃 5丁目	7	33	—	—	—	—	—	—
弦 卷 町 1丁目	—	—	1	—	—	—	—	—
弦 卷 町 寺 3丁目	—	—	—	—	—	—	—	—
弦 卷 町 寺 1丁目	3	40	—	—	—	—	—	3
梅 丘 2丁目	—	—	—	—	—	—	—	—
〃 〃 1丁目	2	26	—	—	—	1	6	1
〃 〃 2丁目	3	33	—	—	—	1	5	2
代 田 1丁目	3	30	—	—	—	2	10	1
〃 〃 2丁目	—	—	—	—	—	—	—	—
〃 〃 3丁目	4	89	—	—	—	1	5	2
〃 〃 4丁目	—	—	—	—	—	—	—	—
〃 〃 5丁目	—	—	—	—	—	—	—	—
〃 〃 6丁目	—	—	—	—	—	—	—	—
経 宮 堂 坂 6丁目	12	141	—	—	—	2	10	10
〃 〃 1丁目	3	55	—	—	—	—	—	3
〃 〃 2丁目	2	60	—	—	—	—	—	1
〃 〃 3丁目	4	60	—	—	—	1	9	3
桜 丘 1丁目	4	92	—	—	—	—	—	3
〃 〃 2丁目	2	72	—	—	—	—	—	1
〃 〃 3丁目	6	202	—	—	—	—	—	2
〃 〃 4丁目	21	983	—	—	—	—	—	—
代 沢 1丁目	—	—	—	—	—	1	5	4
〃 〃 2丁目	—	—	—	—	—	—	—	—
〃 〃 3丁目	—	—	—	—	—	—	—	—
〃 〃 4丁目	—	—	—	—	—	—	—	—
〃 〃 5丁目	—	—	—	—	—	—	—	—
下 代 田 1丁目	—	—	—	—	—	—	—	—
羽 根 木 1丁目	4	116	—	—	—	1	6	1
〃 〃 2丁目	—	—	—	—	—	—	—	—
大 原 1丁目	—	—	—	—	—	—	—	—
〃 〃 2丁目	—	—	—	—	—	—	—	—
北 沢 1丁目	—	—	—	—	—	—	—	—
〃 〃 2丁目	—	—	—	—	—	—	—	—
〃 〃 3丁目	—	—	—	—	—	—	—	—
〃 〃 4丁目	—	—	—	—	—	—	—	—
〃 〃 5丁目	—	—	—	—	—	—	—	—
松 原 1丁目	—	—	—	—	—	—	—	—
〃 〃 2丁目	1	15	—	—	—	—	—	1
〃 〃 3丁目	3	85	—	—	—	—	—	1
〃 〃 4丁目	5	129	—	—	—	1	7	3
〃 〃 5丁目	4	130	—	—	—	—	—	2
〃 〃 6丁目	2	27	—	—	—	—	—	2
赤 堤 1丁目	5	83	—	—	—	1	5	3
〃 〃 2丁目	2	99	—	—	—	—	—	—
〃 〃 3丁目	10	220	—	—	—	1	5	6
〃 〃 4丁目	1	20	—	—	—	—	—	1
〃 〃 5丁目	—	—	—	—	—	—	—	—
上 北 沢 1丁目	3	188	—	—	—	—	—	—
〃 〃 2丁目	—	—	—	—	—	—	—	—
〃 〃 3丁目	—	—	—	—	—	—	—	—
〃 〃 4丁目	8	373	—	—	—	—	—	2
〃 〃 5丁目	—	—	—	—	—	—	—	—
桜 上 水 1丁目	12	518	—	—	—	1	7	4
〃 〃 2丁目	11	559	—	—	—	—	—	2
〃 〃 3丁目	3	59	—	—	—	1	9	1
〃 〃 4丁目	1	38	—	—	—	—	—	—
〃 〃 5丁目	2	173	—	—	—	—	—	—
下 馬 町 1丁目	—	—	—	—	—	—	—	—
〃 〃 2丁目	2	25	—	—	—	—	—	2
〃 〃 3丁目	—	—	—	—	—	—	—	—
野 沢 1丁目	—	—	—	—	—	—	—	—
〃 〃 2丁目	—	—	—	—	—	—	—	—
〃 〃 3丁目	2	35	—	—	—	—	—	2
〃 〃 4丁目	—	—	—	—	—	—	—	—
上 馬 1丁目	—	—	—	—	—	—	—	—
〃 〃 2丁目	—	—	—	—	—	—	—	—
〃 〃 3丁目	—	—	—	—	—	—	—	—
〃 〃 4丁目	3	40	—	—	—	—	—	3
〃 〃 5丁目	1	11	—	—	—	—	—	1
上 馬 町 1丁目	—	—	—	—	—	—	—	—
〃 〃 2丁目	—	—	—	—	—	—	—	—
〃 〃 3丁目	3	40	—	—	—	—	—	3



第4表のつづき

町 丁 目 ・ 経 営 耕 地

町 丁 目	総 数		耕地なし 農家数	5アール未満		5~10アール未満		10~30アール	
	農家数	面積		農家数	面積	農家数	面積	農家数	面積
玉 川 地 区	334	11,097	2	3	9	24	153	143	
東 玉 川 町	—	—	—	—	—	—	—	—	
玉川奥沢町 1丁目	3	53	—	—	—	—	—	3	
〃 〃 2丁目	—	—	—	—	—	—	—	—	
〃 〃 3丁目	1	9	—	—	—	1	9	—	
玉川田園調布 1丁目	—	—	—	—	—	—	—	—	
〃 〃 2丁目	—	—	—	—	—	—	—	—	
玉川等々力町 1丁目	30	710	—	3	9	3	18	12	
〃 〃 2丁目	30	1,024	—	—	—	3	21	7	
〃 〃 3丁目	20	776	—	—	—	—	—	4	
玉川尾山町	7	190	—	—	—	—	—	4	
玉川上野毛町	16	555	—	—	—	—	—	11	
玉川中町 1丁目	20	447	—	—	—	—	—	18	
〃 〃 2丁目	15	411	—	—	—	1	6	8	
玉川	15	444	—	—	—	4	24	6	
玉川	1	36	—	—	—	—	—	—	
玉川瀬田町	41	1,423	—	—	—	2	14	20	
玉川用賀町 1丁目	20	996	—	—	—	1	7	5	
〃 〃 2丁目	26	1,465	—	—	—	1	9	4	
〃 〃 3丁目	19	895	—	—	—	1	8	5	
深沢町 1丁目	12	230	—	—	—	2	10	6	
〃 〃 2丁目	20	525	—	—	—	1	5	12	
〃 〃 3丁目	21	604	—	—	—	1	5	12	
〃 〃 4丁目	3	52	1	—	—	—	—	1	
新 町 1丁目	3	45	—	—	—	1	5	1	
〃 〃 2丁目	5	140	—	—	—	—	—	2	
〃 〃 3丁目	6	67	1	—	—	2	12	2	
砧 地 区	732	36,281	7	3	11	25	151	183	
成祖 城谷町 1丁目	9	408	—	1	4	—	—	1	
師 〃 2丁目	55	3,211	1	1	4	1	6	13	
船廻 橋沢町	60	2,547	2	—	—	3	16	20	
廻 〃	46	1,503	1	—	—	1	7	18	
八幡山町	48	1,624	—	—	—	—	—	12	
八粕 幡谷山町	13	923	—	—	—	—	—	2	
給 谷田町	26	1,386	—	—	—	2	10	2	
給 〃	38	2,150	—	—	—	5	34	4	
鳥 多見町	93	4,866	—	—	—	2	14	27	
喜 〃	128	6,198	1	—	—	2	12	33	
宇奈根町	46	2,033	—	—	—	3	16	7	
大鎌蔵田町	59	2,799	—	—	—	2	10	15	
岡 〃	42	1,747	1	—	—	2	13	12	
砧 〃	31	1,670	—	—	—	1	8	11	
〃	38	2,216	1	1	3	1	5	6	

注・農家以外の農業事業体を除く。

第 5 表 年次経営耕地面積別農家数および面積

(単位=アール)

(昭和37~42年)

年 次	総 数				耕地を もたない農家	30アール未満		30~50アール未満		50~100アール未満		100~150アール未満		150~200アール未満		200アール以上	
	農家数		面積			農家数	面積	農家数	面積	農家数	面積	農家数	面積	農家数	面積		
	実数	指数	実数	指数													
昭和 37 年	1,428	100	70,589	100	19	453	7,501	320	12,032	527	37,126	91	10,784	16	2,618	2	528
38	1,394	98	66,585	94	23	454	7,233	314	12,793	502	34,123	88	10,121	11	1,800	2	515
39	1,352	95	62,538	89	18	463	7,333	312	11,830	464	31,542	86	9,347	12	1,976	2	510
40	1,320	92	58,817	83	23	483	7,750	296	11,158	438	39,437	67	7,825	10	1,696	3	950
41	1,297	91	56,006	79	15	496	7,763	282	10,713	432	28,778	54	6,474	11	1,836	2	442
42	1,277	89	53,423	76	12	508	8,035	291	11,083	410	27,245	47	5,456	7	1,143	2	461

注・農家以外の農業事業体を除く。

## 面 積 別 農 家 数 お よ び 面 積

ル未満 面 積	30～50アール未満		50～100アール未満		100～150アール未満		150～200アール未満		200アール以上	
	農家数	面 積	農家数	面 積	農家数	面 積	農家数	面 積	農家数	面 積
2,440	87	3,224	67	4,258	6	630	1	163	1	220
—	—	—	—	—	—	—	—	—	—	—
53	—	—	—	—	—	—	—	—	—	—
—	—	—	—	—	—	—	—	—	—	—
—	—	—	—	—	—	—	—	—	—	—
—	—	—	—	—	—	—	—	—	—	—
200	9	318	3	165	—	—	—	—	—	—
116	15	559	5	328	—	—	—	—	—	—
66	11	410	5	292	—	—	—	—	—	—
85	3	105	—	—	—	—	—	—	—	—
208	—	—	5	347	—	—	—	—	—	—
344	1	45	1	58	—	—	—	—	—	—
144	4	149	2	112	—	—	—	—	—	—
95	1	39	4	286	—	—	—	—	—	—
—	1	36	—	—	—	—	—	—	—	—
316	12	433	4	230	2	210	—	—	1	220
101	3	118	10	670	1	100	—	—	—	—
68	6	226	12	799	2	200	1	163	—	—
85	5	236	7	446	1	120	—	—	—	—
98	4	122	—	—	—	—	—	—	—	—
189	3	106	4	225	—	—	—	—	—	—
188	4	161	4	250	—	—	—	—	—	—
19	1	33	—	—	—	—	—	—	—	—
10	1	30	—	—	—	—	—	—	—	—
30	2	60	1	50	—	—	—	—	—	—
25	1	30	—	—	—	—	—	—	—	—
3,529	163	6,361	305	20,537	40	4,621	5	830	1	241
29	3	111	4	264	—	—	—	—	—	—
241	8	309	24	1,691	5	626	2	334	—	—
352	8	294	27	1,885	—	—	—	—	—	—
359	18	654	8	483	—	—	—	—	—	—
209	11	393	20	1,433	5	589	—	—	—	—
45	3	122	4	264	3	330	1	162	—	—
37	6	234	15	1,005	1	100	—	—	—	—
61	6	206	17	1,187	6	662	—	—	—	—
463	15	592	39	2,530	9	1,106	1	161	—	—
759	33	1,460	56	3,654	3	313	—	—	—	—
162	16	659	20	1,196	—	—	—	—	—	—
314	16	611	23	1,534	3	330	—	—	—	—
209	12	420	14	932	—	—	1	173	—	—
192	4	137	12	968	3	365	—	—	—	—
97	4	159	22	1,511	2	200	—	—	1	241

### 第 6 表 年次別経営耕地面積および自小作農家数

(単位=アール)

(昭和37～42年)

年 次	総 数					自 作		自作兼小作		小作兼自作		小 作		耕地を もたない 農家
	農家数	面 積				農家数	面 積	農家数	面 積	農家数	面 積	農家数	面 積	
		総 数	田	畑	樹園地									
昭和 37 年	1,428	70,589	9,352	57,788	3,449	1,058	54,231	253	13,746	43	1,613	55	999	19
38	1,394	66,585	8,172	55,563	2,850	1,052	52,811	215	11,076	45	1,695	59	1,003	23
39	1,352	62,538	7,617	51,595	3,326	1,039	50,311	199	9,818	38	1,396	58	1,013	18
40	1,320	58,817	6,297	49,850	2,670	1,039	48,750	160	7,539	48	1,716	50	812	23
41	1,297	56,006	5,613	47,006	3,387	1,068	46,694	142	6,956	30	1,314	42	1,042	15
42	1,277	53,423	5,055	45,103	3,265	1,003	42,876	142	7,392	46	1,635	74	1,520	12

注・農家以外の農業事業者を除く。



農 家 数 お よ び 面 積

町 丁 目	総 数		自 作		自作兼小作		小作兼自作		小 作	
	農家数	面 積	農家数	面 積	農家数	面 積	農家数	面 積	農家数	面 積
北 沢 2丁目	—	—	—	—	—	—	—	—	—	—
〃 〃 3丁目	—	—	—	—	—	—	—	—	—	—
〃 〃 4丁目	—	—	—	—	—	—	—	—	—	—
〃 〃 5丁目	—	—	—	—	—	—	—	—	—	—
松 原 1丁目	—	—	—	—	—	—	—	—	—	—
〃 〃 2丁目	1	15	1	15	—	—	—	—	—	—
〃 〃 3丁目	3	85	2	50	1	35	—	—	—	—
〃 〃 4丁目	5	129	4	39	1	90	—	—	—	—
〃 〃 5丁目	4	130	2	110	—	—	1	10	1	10
〃 〃 6丁目	2	27	1	12	—	—	—	—	1	15
赤 堤 1丁目	5	83	4	68	1	15	—	—	—	—
〃 〃 2丁目	2	99	2	99	—	—	—	—	—	—
〃 〃 3丁目	10	220	7	130	2	70	—	—	1	20
〃 〃 4丁目	1	20	1	20	—	—	—	—	—	—
〃 〃 5丁目	—	—	—	—	—	—	—	—	—	—
上 北 沢 1丁目	3	188	3	188	—	—	—	—	—	—
〃 〃 2丁目	—	—	—	—	—	—	—	—	—	—
〃 〃 3丁目	—	—	—	—	—	—	—	—	—	—
〃 〃 4丁目	8	373	6	264	2	109	—	—	—	—
〃 〃 5丁目	—	—	—	—	—	—	—	—	—	—
桜 上 水 1丁目	12	518	12	518	—	—	—	—	—	—
〃 〃 2丁目	11	559	9	358	1	51	1	150	—	—
〃 〃 3丁目	3	59	2	49	—	—	1	10	—	—
〃 〃 4丁目	1	38	1	38	—	—	—	—	—	—
〃 〃 5丁目	2	173	2	173	—	—	—	—	—	—
下 馬 町 1丁目	—	—	—	—	—	—	—	—	—	—
〃 〃 2丁目	2	25	1	10	—	—	—	—	1	15
〃 〃 3丁目	—	—	—	—	—	—	—	—	—	—
野 沢 1丁目	—	—	—	—	—	—	—	—	—	—
〃 〃 2丁目	—	—	—	—	—	—	—	—	—	—
〃 〃 3丁目	2	35	2	35	—	—	—	—	—	—
〃 〃 4丁目	—	—	—	—	—	—	—	—	—	—
上 馬 1丁目	—	—	—	—	—	—	—	—	—	—
〃 〃 2丁目	—	—	—	—	—	—	—	—	—	—
〃 〃 3丁目	—	—	—	—	—	—	—	—	—	—
〃 〃 4丁目	3	40	3	40	—	—	—	—	—	—
〃 〃 5丁目	1	11	1	11	—	—	—	—	—	—
上 馬 町 1丁目	—	—	—	—	—	—	—	—	—	—
〃 〃 2丁目	—	—	—	—	—	—	—	—	—	—
〃 〃 3丁目	3	40	2	20	—	—	—	—	1	20
玉 川 地 区	332	11,097	240	8,168	46	1,862	17	611	29	456
東 玉 川 町	—	—	—	—	—	—	—	—	—	—
玉川奥沢町 1丁目	3	53	1	13	2	40	—	—	—	—
〃 〃 2丁目	—	—	—	—	—	—	—	—	—	—
〃 〃 3丁目	1	9	—	—	1	9	—	—	—	—
玉川田園調布 1丁目	—	—	—	—	—	—	—	—	—	—
〃 〃 2丁目	—	—	—	—	—	—	—	—	—	—
玉川等々力町 1丁目	30	710	17	360	7	241	2	58	4	51
〃 〃 2丁目	30	1,024	19	596	6	270	3	104	2	54
〃 〃 3丁目	20	776	9	402	5	182	5	177	1	15
玉 川 尾 山 町	7	190	7	190	—	—	—	—	—	—
玉 川 上 野 毛 町	16	555	13	330	3	225	—	—	—	—
玉 川 野 毛 町	20	447	14	345	4	82	—	—	2	20
玉 川 中 町	15	411	12	361	—	—	1	17	2	33
〃 〃 2丁目	15	444	11	376	—	—	—	—	4	68
玉 川 町	1	36	1	36	—	—	—	—	—	—
玉 川 瀬 田 町	41	1,423	37	1,276	3	135	—	—	1	12
玉川用賀町 1丁目	20	996	13	563	6	388	1	45	—	—
〃 〃 2丁目	26	1,465	25	1,392	1	73	—	—	—	—
〃 〃 3丁目	19	895	18	850	—	—	1	45	—	—
深 沢 町	12	230	11	225	—	—	—	—	1	5
〃 〃 2丁目	20	525	13	331	2	76	—	—	5	118
〃 〃 3丁目	21	604	13	377	5	111	2	102	1	14
〃 〃 4丁目	2	52	—	—	—	—	1	33	1	19
新 町 1丁目	3	45	2	35	—	—	—	—	1	10
〃 〃 2丁目	5	140	3	100	1	30	—	—	1	10
〃 〃 3丁目	5	67	1	10	—	—	1	30	3	27

第7表のつづき

町丁目・小作別農家数および面積

町 丁 目	総 数		自 作		自作兼小作		小作兼自作		小 作	
	農家数	面 積	農家数	面 積	農家数	面 積	農家数	面 積	農家数	面 積
砧 地 区	725	36,281	588	29,627	84	5,057	26	854	27	743
成祖 城谷 町	9	408	9	408	—	—	—	—	—	—
師 〃 1丁目	54	3,211	52	3,072	1	73	1	66	—	—
〃 〃 2丁目	58	2,547	52	2,257	1	60	2	82	3	148
船廻 橋沢 町	45	1,503	40	1,308	4	140	1	55	—	—
〃 〃 町	48	2,624	35	1,911	12	702	1	11	—	—
八幡 山 町	13	923	13	923	—	—	—	—	—	—
給谷 町	26	1,386	20	1,081	5	275	—	—	1	30
給田 町	38	2,150	33	1,826	4	266	1	58	—	—
給山 町	93	4,866	82	4,301	2	51	1	70	8	444
給見 町	127	6,198	102	4,708	9	1,173	13	245	11	72
宇奈 根 町	46	2,033	23	1,001	18	834	3	187	2	11
大鎌 蔵田 町	59	2,799	51	2,461	7	318	1	20	—	—
〃 〃 町	41	1,747	25	1,136	12	513	2	60	2	38
〃 〃 町	31	1,670	26	1,358	5	312	—	—	—	—
〃 〃 町	37	2,216	33	1,876	4	340	—	—	—	—

注・農家以外の農業事業体および耕地を持たない農家を除く。

第 8 表

町 丁 目 別

町 丁 目	総 数				男				女			
	総 数	主として農業に従事する者	主として兼業に従事する者	その他	総 数	主として農業に従事する者	主として兼業に従事する者	その他	総 数	主として農業に従事する者	主として兼業に従事する者	その他
総 数	7,326	2,311	1,141	3,874	3,633	1,364	768	1,501	3,693	947	373	2,373
本 所 地 区	1,134	348	201	585	543	206	133	204	591	142	68	381
池 尻 1丁目	—	—	—	—	—	—	—	—	—	—	—	—
〃 〃 2丁目	—	—	—	—	—	—	—	—	—	—	—	—
〃 〃 3丁目	—	—	—	—	—	—	—	—	—	—	—	—
池三 尻宿 1丁目	—	—	—	—	—	—	—	—	—	—	—	—
〃 〃 2丁目	—	—	—	—	—	—	—	—	—	—	—	—
三太 子堂 1丁目	—	—	—	—	—	—	—	—	—	—	—	—
〃 〃 2丁目	—	—	—	—	—	—	—	—	—	—	—	—
〃 〃 3丁目	—	—	—	—	—	—	—	—	—	—	—	—
〃 〃 4丁目	—	—	—	—	—	—	—	—	—	—	—	—
〃 〃 5丁目	—	—	—	—	—	—	—	—	—	—	—	—
太若 子堂 1丁目	2	1	—	1	1	—	—	1	1	1	—	—
〃 〃 2丁目	—	—	—	—	—	—	—	—	—	—	—	—
〃 〃 3丁目	11	2	—	9	6	1	—	5	5	1	—	4
〃 〃 4丁目	5	2	2	1	2	1	1	—	3	1	1	1
〃 〃 5丁目	5	2	2	1	2	1	1	—	3	1	1	1
若三世 軒田 1丁目	4	4	—	—	2	2	—	—	2	2	—	—
〃 〃 2丁目	—	—	—	—	—	—	—	—	—	—	—	—
〃 〃 3丁目	—	—	—	—	—	—	—	—	—	—	—	—
〃 〃 4丁目	19	5	4	10	11	2	3	6	8	3	1	4
〃 〃 (旧) 2丁目	—	—	—	—	—	—	—	—	—	—	—	—
〃 〃 (旧) 3丁目	—	—	—	—	—	—	—	—	—	—	—	—
〃 〃 5丁目	94	33	18	43	47	19	10	18	47	14	8	25
桜 〃 1丁目	18	5	6	7	8	3	3	2	10	2	3	5
〃 〃 2丁目	23	9	5	9	10	5	2	3	13	4	3	6
〃 〃 3丁目	—	—	—	—	—	—	—	—	—	—	—	—
弦 〃 卷 1丁目	68	17	22	29	35	12	13	10	33	5	9	19
〃 〃 2丁目	—	—	—	—	—	—	—	—	—	—	—	—
〃 〃 3丁目	4	1	—	3	2	1	—	1	2	—	—	2
〃 〃 4丁目	23	7	2	14	10	5	2	3	13	2	—	11
〃 〃 5丁目	15	6	3	6	6	2	1	3	9	4	2	3
弦 〃 卷 町 1丁目	—	—	—	—	—	—	—	—	—	—	—	—
〃 〃 3丁目	—	—	—	—	—	—	—	—	—	—	—	—
豪 〃 徳寺 1丁目	12	6	2	4	7	3	2	2	5	3	—	2
〃 〃 2丁目	—	—	—	—	—	—	—	—	—	—	—	—
梅 〃 丘 1丁目	4	4	—	—	2	2	—	—	2	2	—	—
〃 〃 2丁目	17	7	—	10	7	4	—	3	10	3	—	7





第8表のつづき 町 丁 目 別 農 家 人 口

町 丁 目	総 数				男				女			
	総 数	主として 農業に従 事する者	主として 兼業に従 事する者	その他	総 数	主として 農業に従 事する者	主として 兼業に従 事する者	その他	総 数	主として 農業に従 事する者	主として 兼業に従 事する者	その他
桜上水 1丁目	67	17	12	38	31	8	11	12	36	9	1	26
〃〃〃 2丁目	58	22	8	28	29	11	6	12	29	11	2	16
〃〃〃 3丁目	17	2	3	12	7	1	3	3	10	1	—	9
〃〃〃 4丁目	5	2	—	3	3	1	—	2	2	1	—	1
〃〃〃 5丁目	15	5	—	10	7	3	—	4	8	2	—	6
下馬町 1丁目	—	—	—	—	—	—	—	—	—	—	—	—
〃〃〃 2丁目	10	2	—	8	5	2	—	3	5	—	—	5
野沢 3丁目	—	—	—	—	—	—	—	—	—	—	—	—
〃〃〃 1丁目	—	—	—	—	—	—	—	—	—	—	—	—
〃〃〃 2丁目	—	—	—	—	—	—	—	—	—	—	—	—
〃〃〃 3丁目	10	2	—	8	5	2	—	3	5	—	—	5
〃〃〃 4丁目	—	—	—	—	—	—	—	—	—	—	—	—
上馬 1丁目	—	—	—	—	—	—	—	—	—	—	—	—
〃〃〃 2丁目	—	—	—	—	—	—	—	—	—	—	—	—
〃〃〃 3丁目	—	—	—	—	—	—	—	—	—	—	—	—
〃〃〃 4丁目	15	3	—	12	7	3	—	4	8	—	—	8
〃〃〃 5丁目	6	1	—	5	4	—	—	4	2	1	—	1
上馬町 1丁目	—	—	—	—	—	—	—	—	—	—	—	—
〃〃〃 2丁目	—	—	—	—	—	—	—	—	—	—	—	—
〃〃〃 3丁目	21	3	—	18	11	3	—	8	10	—	—	10
五川地区	1,917	601	288	1,028	945	369	187	389	972	232	101	639
東玉川町	—	—	—	—	—	—	—	—	—	—	—	—
玉川奥沢町 1丁目	8	6	—	2	4	4	—	—	4	2	—	2
〃〃〃 2丁目	—	—	—	—	—	—	—	—	—	—	—	—
〃〃〃 3丁目	2	2	—	—	1	1	—	—	1	1	—	—
玉川田園調布 1丁目	—	—	—	—	—	—	—	—	—	—	—	—
〃〃〃 2丁目	—	—	—	—	—	—	—	—	—	—	—	—
玉川等々力町 1丁目	159	53	20	86	79	34	13	32	80	19	7	54
〃〃〃 2丁目	173	51	21	101	88	36	16	36	85	15	5	65
〃〃〃 3丁目	111	43	9	59	53	30	3	20	58	13	6	39
玉川尾山町	33	9	3	21	17	7	1	9	16	2	2	12
玉川上野毛町	101	30	11	60	51	20	9	22	50	10	2	38
玉川野毛町	112	37	26	49	61	25	19	17	51	12	7	32
玉川中町 1丁目	86	30	11	45	43	14	6	23	43	16	5	22
〃〃〃 2丁目	80	29	22	29	40	13	12	15	40	16	10	14
玉川 1丁目	6	2	1	3	2	1	—	1	4	1	1	2
玉川瀬田町	252	60	38	154	130	37	32	61	122	23	6	93
玉川用賀町 1丁目	117	42	39	46	54	23	18	13	63	19	11	33
〃〃〃 2丁目	169	53	19	97	81	33	13	35	88	20	6	62
〃〃〃 3丁目	109	31	16	62	51	16	11	24	58	15	5	38
深沢町 1丁目	67	17	14	36	31	12	8	11	36	5	6	25
〃〃〃 2丁目	120	38	19	63	51	23	8	20	69	15	11	43
〃〃〃 3丁目	111	39	9	63	57	25	6	26	54	14	3	37
〃〃〃 4丁目	18	6	—	12	10	3	—	7	8	3	—	5
新町 1丁目	21	4	8	9	7	1	4	2	14	3	4	7
〃〃〃 2丁目	31	9	7	15	18	5	5	8	13	4	2	7
〃〃〃 3丁目	31	10	5	16	16	6	3	7	15	4	2	9
砧地区	4,275	1,362	652	2,261	2,145	789	448	908	2,130	573	204	1,353
成祖師 城谷町 1丁目	59	19	7	33	31	10	7	14	28	9	—	19
〃〃〃 2丁目	342	107	66	169	180	65	43	72	162	42	23	97
船廻 橋沢町	219	99	48	165	157	58	35	64	155	41	13	101
〃〃〃 橋沢町	288	87	20	112	114	54	10	50	105	33	10	62
〃〃〃 橋沢町	288	126	17	145	148	66	9	73	140	60	8	72
八粕給鳥喜 幡谷山町	70	26	12	32	38	16	10	12	32	10	2	20
〃〃〃 幡谷山町	168	50	26	92	64	30	11	23	104	20	15	69
〃〃〃 幡谷山町	219	65	32	122	100	36	26	38	119	29	6	84
〃〃〃 幡谷山町	549	169	51	329	267	99	36	132	282	70	15	197
〃〃〃 幡谷山町	734	200	152	382	399	119	120	160	335	81	32	222
宇奈根 蔵田本町	292	96	41	155	152	53	29	70	140	43	12	85
〃〃〃 蔵田本町	336	104	65	167	170	58	42	70	166	46	23	97
〃〃〃 蔵田本町	261	91	42	128	125	51	25	49	136	40	17	79
〃〃〃 蔵田本町	189	52	26	111	87	30	18	39	102	22	8	72
〃〃〃 蔵田本町	237	71	47	119	113	44	27	42	124	27	20	77

注・農家以外の農業事業体を除く。

第 10 表 経営耕地面積・年間農産物販売額別農家数

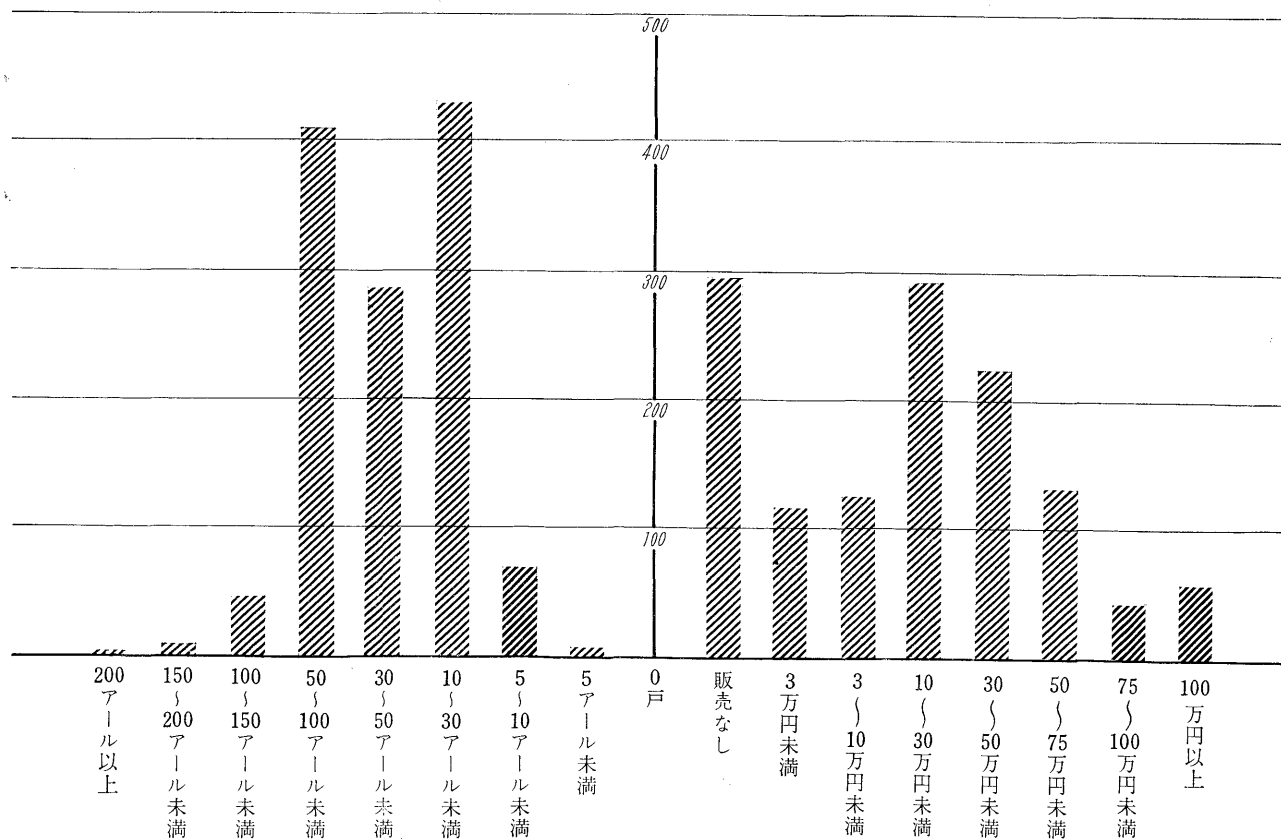
(単位=戸)

区 分	総 数	販 売 な し (自家消費のみ)	3万円未満	3～10万円未 満	10～30万円未 満	30～50万円未 満	50～75万円未 満	75～100万円未 満	100万円以 上
総 数	1,277	293	113	126	291	225	131	40	58
耕 地 な し	12	—	—	—	1	—	1	2	8
5アール未満	6	1	1	—	1	—	2	—	1
5～10アール未満	70	44	13	5	4	1	3	—	—
10～30アール未満	432	183	70	68	74	17	4	1	15
30～50アール未満	291	37	22	32	109	55	19	9	8
50～100アール未満	410	23	7	18	96	141	87	22	16
100～150アール未満	47	5	—	2	6	11	13	4	6
150～200アール未満	7	—	—	1	—	—	2	2	2
200アール以上	2	—	—	—	—	—	—	—	2

注・農家以外の農業事業体を除く。

第 2 図 経営耕地面積・年間農産物販売額別農家数

(第10表による)



第 11 表 地域別主要家畜飼養頭羽数

(単位=頭 但し鶏=羽)

地 域	乳用牛	役肉用牛	豚	馬	めん羊	山羊	兎	鶏
総 数	275	—	2,110	—	—	5	—	55,067
本 所 地 区	60	—	144	—	—	—	—	3,638
玉 川 地 区	—	—	545	—	—	—	—	2,460
砧 地 区	215	—	1,421	—	—	5	—	48,969

第12—1表 地域別主要農機具所有台数

(単位=台)

— 個人 —

地 域	電動機	発動機	動 力		動 力		動 力		動 力		動力製 なわ機	5 馬 力以上 動力耕 うん機	5 馬 力未滿 動力耕 うん機	搾乳機	動 力		農用小 型トラ ック	オート 三輪車
			脱穀機	粗摺機	精麦機	噴霧機	散粉機	揚水機	カッター	動力 チョッパ								
総 数	608	136	588	291	63	190	12	66	8	87	270	1	80	10	342	108		
本 所 地 区	54	4	55	22	10	5	—	—	—	6	24	—	9	2	31	7		
玉 川 地 区	105	4	74	24	6	35	6	11	1	22	39	—	13	—	85	16		
砧 地 区	449	128	459	245	47	150	6	55	7	59	207	1	58	8	226	85		

第12—2表 地域別主要農機具所有台数

(単位=台)

— 共有 —

地 域	電動機	発動機	動 力		動 力		動 力		動 力		動力製 なわ機	5 馬 力以上 動力耕 うん機	5 馬 力未滿 動力耕 うん機	搾乳機	動 力		農用小 型トラ ック	オート 三輪車
			脱穀機	粗摺機	精麦機	噴霧機	散粉機	揚水機	カッター	動力 チョッパ								
総 数	21	6	34	75	9	12	—	3	—	42	24	—	22	—	—	1		
本 所 地 区	9	—	9	10	—	—	—	—	—	—	—	—	—	—	—	—		
玉 川 地 区	1	—	2	13	1	—	—	1	—	3	3	—	4	—	—	—		
砧 地 区	11	6	23	52	8	12	—	2	—	39	21	—	18	—	—	1		

第 13 表 地域別主要農用施設所有面積および基数

(単位=平方メートル 但しサイロ=基)

地 域	温 室	ガラス室	ビニール室		20 平 方 メートル 以上の 堆肥舎	33 平 方 メートル 以上の 畜 舎	33 平 方 メートル 以上の 鶏 舎	蚕 室	サ イ ロ	
			ハウス型	トンネル型					大 型 (2×4m以上)	小 型 (2×4m未滿)
総 数	11,295	2,316	5,218	99,259	1,609	6,078	10,646	—	—	5
本 所 地 区	439	231	—	120	40	847	708	—	—	—
玉 川 地 区	6,487	1,421	1,200	6,086	935	1,605	718	—	—	—
砧 地 区	4,369	664	4,018	93,053	634	3,626	9,220	—	—	5

第 14 表 地域別肥料および農薬購入額

(単位=千円)

地 域	総 数	肥 料	飼 料	農 薬
総 数	142,116	33,136	98,816	10,164
本 所 地 区	13,354	3,268	9,434	832
玉 川 地 区	17,875	7,085	8,166	2,624
砧 地 区	110,707	22,783	81,216	6,708

第 15 表 主要農作物収穫農家数および収穫面積

(単位=アール)

農作物種類	総 数		本 所 地 区		玉 川 地 区		砧 地 区	
	農 家 数	収 穫 面 積	農 家 数	収 穫 面 積	農 家 数	収 穫 面 積	農 家 数	収 穫 面 積
水陸稲	196	3,718	—	—	3	35	193	3,683
小裸麦	504	6,376	85	985	67	757	352	4,634
大 麦	330	3,031	61	560	37	298	232	2,173
	29	350	2	85	4	17	23	248
	139	1,435	19	290	19	117	101	1,034
ビール麦	6	33	—	—	2	12	4	21
未成熟とうもろこし	83	285	10	59	4	9	69	217
甘藷	443	1,586	68	247	70	229	305	1,110
馬鈴薯	841	3,696	135	516	205	849	501	2,331
だいず(乾燥)	10	35	—	—	—	—	10	35
未成熟	159	809	16	54	25	54	118	701
あざい	69	117	2	3	8	25	59	89
やんげん	54	110	18	45	11	20	25	45
なす	709	2,082	114	293	165	427	430	1,362
トマ	513	2,401	60	190	119	481	334	1,730
きゆうり	571	1,645	85	188	137	418	349	1,039
しまくわい	23	94	—	—	6	27	17	67
すいだい	4	14	1	1	1	2	2	11
	73	98	4	7	9	13	60	78
	24	41	—	—	4	6	20	35
	700	2,574	107	490	191	623	402	1,461
かごぼ	263	1,303	22	52	75	301	166	950
にさん	103	167	13	14	14	20	76	133
きた	408	3,251	45	232	138	1,259	225	1,760
きた	641	2,080	107	290	128	336	406	1,454
きた	37	68	5	25	3	4	29	39
ね白	636	2,677	93	466	189	770	354	1,441
小松	265	606	18	26	55	133	192	447
小松	796	6,955	113	828	214	1,950	469	4,177
ほうれんそう	700	9,595	107	1,043	167	1,634	426	6,918
	327	1,672	21	121	53	178	253	1,373
みつば	23	62	4	6	7	9	12	47
レタ	91	701	3	9	18	124	70	568
花びら	299	2,007	41	205	118	719	140	1,083
	14	37	1	1	4	6	9	30
	37	64	2	5	4	6	31	53
造林用苗木	76	1,915	13	220	27	1,029	36	666
銅料作物	57	1,761	1	14	4	147	52	1,600
銅料作物	9	494	1	120	—	—	8	374
※花・鉢植物	44	87,905	4	2,233	11	64,043	29	21,625
※観葉植物	5	38,500	—	—	3	23,500	2	15,000
※2庭園樹	58	97,405	12	4,203	32	70,360	14	22,842
※3しいたけ	—	—	—	—	—	—	—	—

- 注・1. ※の収穫面積は鉢数。  
 2. ※2の収穫面積は本数。  
 3. ※3の収穫面積はホダ木数。

第 3 図

主要農作物の収穫農家数および収穫面積

(第15表による)

