

警 察 ・ 消 防

目 次

	頁		頁
第 1 表 署・罪種別刑法犯発生件数および 検挙者数（昭和41年）	194	第 1 図 年次別刑法犯発生件数	195
第 2 表 年令・男女・罪種別少年犯罪検挙者数 （昭和41年）	194	第 2 図 月別刑法犯発生件数	195
第 3 表 年次別刑法犯発生件数 （昭和37～41年）	194	第 3 図 罪種別少年犯罪検挙者数	196
第 4 表 署別不良行為補導者数 （昭和41年）	196	第 4 図 原因別少年犯罪検挙者数	196
第 5 表 署・罪種別少年犯罪検挙者数 （昭和41年）	196	第 5 図 原因別交通事故発生件数	198
第 6 表 罪種・原因別少年犯罪検挙者数 （昭和41年）	196	第 6 図 時間別交通事故発生件数	199
第7—1表 署別相談取扱件数—家事相談— （昭和41年）	197	第 7 図 火災発生分布図	200
第7—2表 署別相談取扱件数—防犯相談— （昭和41年）	197	第 8 図 事故種別救急活動状況	203
第 8 表 風俗営業事業所数 （昭和41年）	197	第 9 図 原因別火災発生件数	204
第 9 表 年次・署別銃砲刀剣類取締件数 （昭和39～41年）	197	第 10 図 時間別火災発生件数	204
第 10 表 署別騒音指導取締件数 （昭和41年）	197	第 11 図 月別火災発生件数および損害金額	206
第 11 表 署・男女・原因別自殺者数 （昭和41年）	197	第 12 図 火災1件当りの損害金額および 焼損面積	206
第 12 表 署別交通事故発生件数 （昭和41年）	198		
第 13 表 署・第一当事者別交通事故発生件数 （昭和41年）	198		
第 14 表 署・時間別交通事故発生件数 （昭和41年）	198		
第 15 表 原因別交通事故発生件数 （昭和41年）	198		
第 16 表 遺失・拾得物取扱件数 （昭和41年）	199		
第 17 表 町丁目別火災発生件数 （昭和41年）	201		
第 18 表 町丁目別水利施設 昭和41年12月31日	202		
第 19 表 用途別建物被災件数 （昭和41年）	203		
第 20 表 覚知・署別火災発生件数 （昭和41年）	203		
第 21 表 署別予防査察件数 （昭和41年）	203		
第 22 表 署別消防車輛台数 昭和41年4月1日	203		
第 23 表 年次・事故種別救急活動状況 （昭和37～41年）	203		
第 24 表 年次・署別火災状況 （昭和37～41年）	204		
第 25 表 地域別火災状況 （昭和41年）	204		
第 26 表 年次・原因別火災発生件数 （昭和37～41年）	205		
第 27 表 原因・時間別火災発生件数 （昭和41年）	205		

第 1 表

署・罪種別刑法犯発生

区 分	総 数		殺 人		強 盗		放 火		強 姦		暴 行		傷 害		脅 迫		恐 喝	
	発 生	検 挙	発 生	検 挙	発 生	検 挙	発 生	検 挙	発 生	検 挙	発 生	検 挙	発 生	検 挙	発 生	検 挙	発 生	検 挙
総 数	11,413	6,155	8	8	29	16	9	7	21	18	211	195	284	258	32	28	138	96
世田谷区	3,288	1,540	2	2	9	6	—	—	6	5	68	61	86	72	9	9	35	16
北沢区	2,509	1,358	1	1	6	3	1	—	7	5	49	47	61	61	8	7	21	15
玉川区	2,836	1,550	2	2	4	1	—	—	3	3	33	32	60	51	5	3	35	22
成城區	2,780	1,707	3	3	10	6	8	7	5	5	61	55	77	74	10	9	47	43
23 区	215,326	128,766	175	166	577	471	130	103	428	431	5,644	5,208	7,633	6,885	805	757	3,519	2,942

資料；警視庁

注・検挙は発生地に関係なく各署管内の総検挙件数を計上。

第 2 表

年 令 ・ 男 女 ・ 罪 種 別

区 分	総 数			11 才 以 下			12 才			13 才			14
	総 数	男	女	総 数	男	女	総 数	男	女	総 数	男	女	総 数
総 刑 法	1,103	1,023	80	67	57	10	28	23	5	107	96	11	113
殺人	1,058	986	72	66	56	10	28	23	5	107	96	11	110
強盗	—	—	—	—	—	—	—	—	—	—	—	—	—
放火	7	7	—	—	—	—	—	—	—	—	—	—	—
強姦	—	—	—	—	—	—	—	—	—	—	—	—	—
暴行	9	9	—	—	—	—	—	—	—	—	—	—	—
傷害	54	54	—	—	—	—	—	—	—	2	2	—	5
脅迫	111	111	—	6	6	—	—	—	—	1	1	—	1
恐喝	7	7	—	1	1	—	—	—	—	1	1	—	—
窃盗	46	45	1	2	2	—	—	—	—	1	—	1	2
すり	667	602	65	54	45	9	23	21	2	97	87	10	92
ぞう物	—	—	—	—	—	—	—	—	—	—	—	—	—
詐欺	35	35	—	—	—	—	—	—	—	1	1	—	4
横領	5	5	—	—	—	—	—	—	—	—	—	—	—
偽造	19	19	—	—	—	—	—	—	—	—	—	—	2
偽造	—	—	—	—	—	—	—	—	—	—	—	—	—
背任	4	4	—	—	—	—	—	—	—	—	—	—	—
とば	13	11	2	—	—	—	1	1	—	3	3	—	1
わいせつ	81	77	4	3	2	1	4	1	3	1	1	—	3
その他	45	37	8	1	1	—	—	—	—	—	—	—	—
銃砲	14	14	—	—	—	—	—	—	—	—	—	—	—
銃砲	—	—	—	—	—	—	—	—	—	—	—	—	—
銃砲	7	6	1	—	—	—	—	—	—	—	—	—	—
銃砲	24	17	7	1	1	—	—	—	—	—	—	—	—

資料；世田谷・北沢・玉川・成城警察署

第 3 表

年 次 別 刑 法 犯 発 生 件 数

(昭和37~41年)

年 次	総 数	殺人	強盗	放火	強姦	暴行	傷害	脅迫	恐喝	窃盗	すり	ぞう物	詐欺	横領	偽造	背任	とば	わいせつ	その他
昭和 37 年	10,156	3	31	9	16	143	295	40	202	7,963	148	56	407	91	41	4	10	73	624
38	11,491	6	33	2	26	155	293	43	272	8,416	83	49	457	91	51	3	21	32	1,458
39	10,846	12	34	10	43	214	369	36	154	7,355	70	41	425	66	27	4	9	48	1,929
40	11,796	5	33	1	24	240	317	38	176	8,006	80	43	352	63	37	3	38	37	2,303
41	11,413	8	29	9	21	211	284	32	138	7,873	95	25	400	68	27	—	21	29	2,143
1 月	748	1	1	—	—	5	15	1	8	519	6	—	26	3	1	—	1	3	158
2	895	—	—	1	—	12	15	1	11	641	2	2	32	13	3	—	3	1	158
3	1,042	—	7	—	4	28	27	4	16	761	6	2	23	6	1	—	3	3	151
4	895	—	2	—	1	12	23	4	3	632	7	3	29	7	4	—	—	—	168
5	1,032	1	3	5	—	19	24	5	17	767	14	1	25	5	4	—	1	—	141
6	922	—	1	—	2	15	34	4	10	602	9	2	30	7	2	—	8	4	192
7	914	1	4	—	1	20	15	—	10	660	6	2	30	5	3	—	—	3	154
8	869	—	5	—	2	22	27	7	16	547	5	—	41	2	1	—	2	3	189
9	953	—	1	—	5	28	21	1	11	615	6	3	47	5	—	—	1	1	208
10	994	4	—	—	4	22	26	1	8	690	14	1	25	3	2	—	1	3	190
11	1,082	—	1	2	1	14	25	1	25	698	8	3	41	2	3	—	—	4	254
12	1,067	1	4	1	1	14	32	3	3	741	12	6	51	10	3	—	1	4	180

資料；警視庁

件数および検挙者数

(昭和41年)

窃盗		すり		ぞう物		詐欺		横領		偽造		背任		とばく		わいせつ		その他	
発生	検挙	発生	検挙	発生	検挙	発生	検挙	発生	検挙	発生	検挙	発生	検挙	発生	検挙	発生	検挙	発生	検挙
7,873	2,899	95	4	25	47	400	304	68	76	27	31	—	3	21	19	29	27	2,143	2,119
2,093	459	17	2	9	10	130	84	26	23	10	11	—	1	3	3	6	5	779	771
1,849	770	40	2	6	13	94	69	14	19	4	9	—	—	10	4	10	7	328	326
2,054	785	7	—	5	21	92	93	16	16	7	5	—	—	8	8	9	13	496	495
1,877	885	31	—	5	3	84	58	12	18	6	6	—	2	—	4	4	2	540	527
137,767	59,271	5,226	824	694	738	8,807	7,917	1,823	1,739	1,006	973	44	47	681	702	1,432	1,382	38,935	38,210

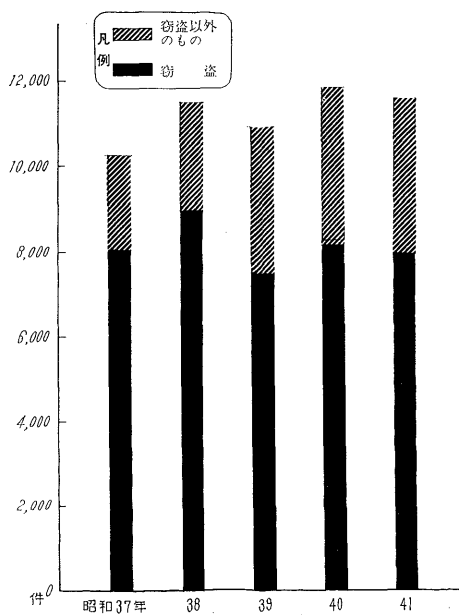
少年犯罪検挙者数

(昭和41年)

才		15才			16才			17才			18才			19才		
男	女	総数	男	女	総数	男	女	総数	男	女	総数	男	女	総数	男	女
103	10	121	110	11	140	135	5	176	160	16	188	182	6	163	157	6
100	10	116	106	10	133	130	3	167	155	12	180	174	6	151	146	5
—	—	1	1	—	—	—	—	2	2	—	—	—	—	4	4	—
—	—	—	—	—	1	1	—	2	2	—	4	4	—	2	2	—
5	—	3	3	—	7	7	—	11	11	—	17	17	—	9	9	—
1	—	6	6	—	12	12	—	25	25	—	28	28	—	32	32	—
—	—	—	—	—	—	—	—	2	2	—	3	3	—	—	—	—
2	—	3	3	—	14	14	—	11	11	—	8	8	—	5	5	—
82	10	81	71	10	77	74	3	91	80	11	87	81	6	65	61	4
—	—	—	—	—	—	—	—	—	—	—	—	—	—	—	—	—
4	—	5	5	—	6	6	—	11	11	—	6	6	—	2	2	—
—	—	1	1	—	1	1	—	—	—	—	2	2	—	1	1	—
2	—	3	3	—	3	3	—	—	—	—	2	2	—	9	9	—
—	—	—	—	—	—	—	—	—	—	—	—	—	—	—	—	—
—	—	2	2	—	—	—	—	—	—	—	1	1	—	1	1	—
1	—	1	1	—	—	—	—	1	—	1	3	3	—	3	2	1
3	—	10	10	—	12	12	—	11	11	—	19	19	—	18	18	—
3	—	5	4	1	7	5	2	9	5	4	8	8	—	12	11	1
1	—	2	2	—	1	1	—	4	4	—	4	4	—	2	2	—
—	—	—	—	—	—	—	—	—	—	—	—	—	—	—	—	—
1	—	1	1	—	—	—	—	—	—	—	2	2	—	3	2	1
1	—	2	1	1	6	4	2	5	1	4	2	2	—	7	7	—

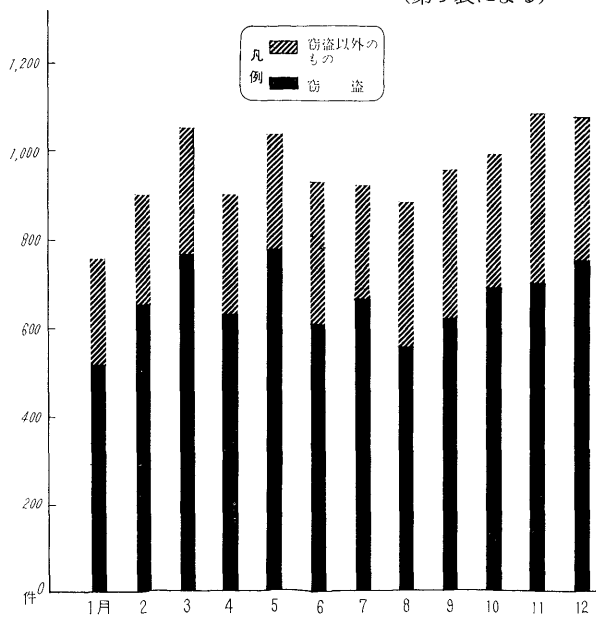
第1図 年次別刑法犯発生件数

(第3表による)



第2図 月別刑法犯発生件数

(第3表による)



第 4 表 署別不良行為補導者数

(昭和41年)

区 分	総 数	凶器所持	けんか	たかり	家出	怠学	無外断泊	婦誘惑女	たすらい	不性交友	飲酒	喫煙	不良友	金持出	睡眠薬	遊戯	不健全	乱暴	金銭	乱費	盛徘徊	怠業
世田谷	291	3	10	—	4	20	10	—	9	3	67	12	—	—	121	11	—	4	17			
北沢	263	3	6	—	8	32	7	—	6	—	63	5	1	—	131	—	—	—	1			
玉川	221	4	2	—	19	26	9	3	42	10	49	13	—	6	28	5	—	—	5			
成城	176	2	2	1	7	19	1	—	7	5	50	12	2	4	57	—	1	4	2			
成 区	39,717	255	891	105	8,739	2,554	1,631	203	2,636	484	6,820	2,529	211	472	8,441	279	180	1,845	1,442			

資料：警視庁

第 5 表 署・罪種別少年犯罪検挙者数

(昭和41年)

区 分	総 数	刑 法 犯																	諸 法 令 違 反					
		総数	殺人	強盗	放火	強姦	暴行	傷害	脅迫	恐喝	窃盗	すり	ぞう物	詐欺	横領	偽造	とば	わいせつ	その他	銃砲	刀剣	春防止	軽罪	その他
総 数	1,103	1,058	—	7	—	9	54	111	7	46	667	—	35	5	19	—	4	13	81	45	14	—	7	24
世田谷	263	250	—	1	—	6	10	16	3	16	153	—	7	1	10	—	2	3	22	13	5	—	1	7
北沢	290	286	—	2	—	—	13	37	—	8	181	—	10	2	6	—	1	2	24	4	1	—	1	2
玉川	304	289	—	—	—	2	11	19	2	16	184	—	17	1	2	—	1	4	30	15	6	—	1	8
成 区	246	233	—	4	—	1	20	39	2	6	149	—	1	1	1	—	—	4	5	13	2	—	4	7

資料：世田谷・北沢・玉川・成城警察署

第 6 表 罪種・原因別少年犯罪検挙者数

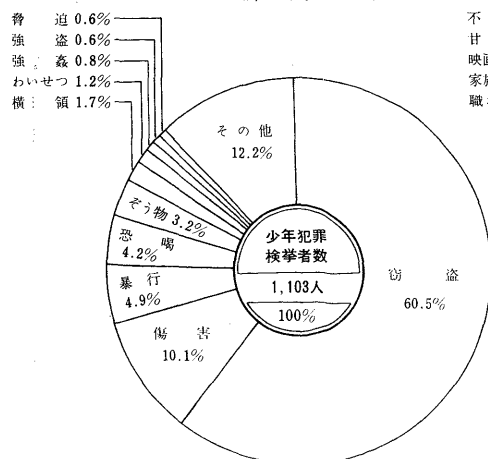
(昭和41年)

区 分	総 数	家 庭 の																	失 職	遊 興 費 等	好 奇 心	出 来 心	虚 栄 心	射 幸 心	怨 恨	痴 情	過 失	精 神 障 害	性 癖	そ の 他
		放任	甘い	厳格	不和	貧困	父母の除	保護者の虐待	家族の素行不良	職場の悪影響	映画等の悪影響	ス・出版物の悪影響	悪友の影響	盗 竊	小遣金	の欲しさ	射 幸 心	怨 恨												
総 数	1,103	238	11	6	7	—	5	—	20	22	17	199	3	144	63	140	4	2	92	—	—	—	55	75						
法 犯	1,058	229	11	5	7	—	5	—	17	22	17	197	3	144	59	139	4	2	91	—	—	—	53	53						
殺人	—	—	—	—	—	—	—	—	—	—	—	—	—	—	—	—	—	—	—	—	—	—	—	—						
強盗	7	1	—	—	—	—	—	—	—	—	1	—	—	—	—	—	—	—	—	—	—	—	—	—						
放火	—	—	—	—	—	—	—	—	—	—	—	—	—	—	—	—	—	—	—	—	—	—	—	—						
強姦	9	—	—	—	—	—	—	—	1	—	—	—	—	—	—	—	—	—	—	—	—	—	5	1						
暴行	54	18	—	—	—	—	—	—	—	1	2	7	—	—	—	—	—	—	23	—	—	—	2	1						
傷害	111	28	—	—	—	—	2	—	1	2	—	12	—	—	—	—	—	—	58	—	—	—	2	6						
脅迫	7	2	—	—	—	—	—	—	—	—	1	—	—	—	—	—	—	—	1	—	—	—	2	—						
恐喝	46	9	—	—	—	—	—	—	4	3	—	17	—	—	—	—	—	—	—	—	—	—	4	—						
窃盗	667	149	11	4	7	—	3	—	7	5	2	130	3	118	39	122	4	—	1	—	—	—	30	32						
すり	—	—	—	—	—	—	—	—	—	—	—	—	—	—	—	—	—	—	—	—	—	—	—	—						
ぞう物	35	2	—	—	—	—	—	—	—	—	—	21	—	5	2	3	—	—	—	—	—	—	—	2						
詐欺	5	2	—	—	—	—	—	—	1	—	—	—	—	1	—	—	—	—	—	—	—	—	—	—						
横領	19	2	—	—	—	—	—	—	—	—	—	2	—	4	—	11	—	—	—	—	—	—	—	—						
偽造	—	—	—	—	—	—	—	—	—	—	—	—	—	—	—	—	—	—	—	—	—	—	—	—						
とば	4	—	—	—	—	—	—	—	—	—	—	—	—	—	—	—	—	—	—	—	—	—	—	—						
わいせつ	13	1	—	—	—	—	—	—	2	2	3	—	—	—	2	3	—	—	—	—	—	—	—	—						
その他	81	15	—	1	—	—	—	—	1	8	9	6	—	1	14	—	—	—	8	—	—	—	7	11						
銃砲	45	9	—	1	—	—	—	—	3	—	—	2	—	—	4	1	—	—	1	—	—	—	2	22						
刀剣	14	4	—	—	—	—	—	—	—	—	—	2	—	—	4	—	—	—	—	—	—	—	—	3						
春防止	—	—	—	—	—	—	—	—	—	—	—	—	—	—	—	—	—	—	—	—	—	—	—	—						
軽罪	7	—	—	—	—	—	—	—	3	—	—	—	—	—	—	1	—	—	—	—	—	—	—	3						
その他	24	5	—	1	—	—	—	—	—	—	—	—	—	—	—	—	—	—	1	—	—	—	1	16						

資料：世田谷・北沢・玉川・成城警察署

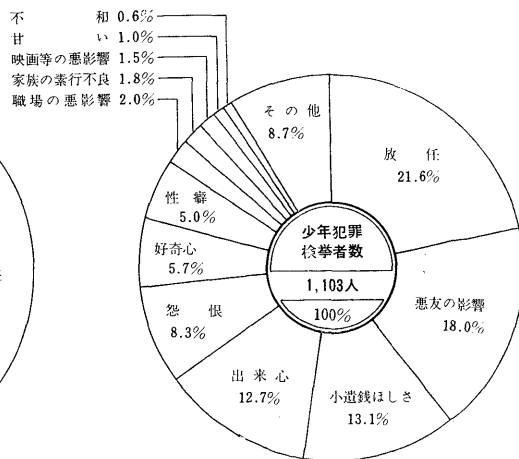
第3図 罪種別少年犯罪検挙者数

(第5表による)



第4図 原因別少年犯罪検挙者数

(第6表による)



第7-1表 署別相談取扱件数 一家事相談—

(昭和41年)

区分	総数	結婚縁組	離婚離縁	内縁その他	遺産相続	扶養認知	身上困りごと	生活困窮者	転就業	その他
総数	335	2	45	19	10	—	206	4	—	49
世田谷	85	—	6	4	2	—	45	1	—	27
北沢	106	—	12	4	—	—	89	—	—	1
玉川	86	2	13	8	7	—	36	3	—	17
成城	56	—	14	3	1	—	36	—	—	4

資料；警視庁

第7-2表 署別相談取扱件数 一防犯相談—

(昭和41年)

区分	総数	家屋明渡	家屋賃貸	土地	金銭貸借	有価証券	貸金不払	物品貸借	契約不履行	危険防止	法令質疑	その他
総数	994	57	185	113	122	30	32	7	155	32	27	234
世田谷	285	22	62	24	38	12	8	1	19	2	1	96
北沢	263	2	81	31	28	5	7	1	44	—	2	62
玉川	236	27	15	27	15	11	7	2	32	22	20	58
成城	210	6	27	31	41	2	10	3	60	8	4	18

資料；警視庁

第8表 風俗営業事業所数

(昭和41年)

区分	営業	開業	廃止	司法処分	行政処分(取消)	行政処分(停止)
総数	623	115	72	22	—	10
料亭	70	3	5	—	—	—
バール	58	14	6	4	—	1
料亭	3	—	—	—	—	—
簡易料亭	298	40	38	9	—	6
ダンス	6	—	—	—	—	—
深夜飲食	15	—	—	—	—	—
深遊	—	—	—	8	—	3
遊技	173	58	23	1	—	—

資料；警視庁

第9表 年次・署別銃砲刀剣類取締件数

(昭和39~41年)

区分	件数			人員			物数		
	銃	砲	刀剣	銃	砲	刀剣	銃	砲	刀剣
昭和39年	84	—	155	88	—	108	85	—	159
40年	25	—	109	27	—	68	20	—	122
41年	87	—	135	95	—	97	89	—	135
世田谷	8	—	19	13	—	16	10	—	19
北沢	2	—	15	2	—	18	2	—	15
玉川	69	—	95	69	—	57	69	—	95
成城	8	—	6	11	—	6	8	—	6

資料；世田谷・北沢・玉川・成城警察署

第10表 署別騒音指導取締件数

(昭和41年)

区分	総数	送致	警告書交付	注意その他
総数	311	—	35	276
世田谷	63	—	24	39
北沢	80	—	7	73
玉川	13	—	—	13
成城	155	—	4	151

資料；世田谷・北沢・玉川・成城警察署

第11表 署・男女・原因別自殺者数

(昭和41年)

区分	総数	神経衰弱	失恋	えん世	将来を病弱のため悲観して	生活苦のため	生活苦	家庭不和	いやがらせ	借金苦	失業	男女関係の清算	その他	不明
総数	114	16	17	31	10	17	2	4	—	1	6	10	—	
男女	49	7	5	13	6	5	2	2	—	1	—	8	—	
世田谷	65	9	12	18	4	12	—	2	—	—	6	2	—	
世田谷	56	4	13	14	4	6	2	3	—	—	—	5	—	
北沢	22	2	3	5	3	1	2	2	—	—	—	4	—	
北沢	34	2	10	9	1	5	—	1	—	—	5	1	—	
玉川	18	5	2	1	3	5	—	—	—	—	—	2	—	
玉川	8	1	1	1	3	1	—	—	—	—	—	1	—	
成城	10	4	1	—	—	4	—	—	—	—	—	1	—	
成城	24	—	—	15	2	3	—	—	—	—	1	2	—	
成城	10	—	—	6	—	1	—	—	—	1	—	2	—	
成城	14	—	—	9	2	2	—	—	—	1	1	—	—	
成城	16	7	2	1	1	3	—	1	—	—	—	1	—	
成城	9	4	1	1	—	2	—	—	—	—	—	1	—	
成城	7	3	1	—	1	1	—	1	—	—	—	—	—	

資料；世田谷・北沢・玉川・成城警察署

第 12 表 署別交通事故発生件数

(単位=人)

(昭和41年)

区 分	事 故 件 数	死 亡	重 傷	軽 傷	物 損 件 数
総 数	3,901	56	368	3,161	1,560
世 田 谷	1,133	21	111	941	854
北 沢	885	3	87	718	238
玉 川	985	23	78	960	213
成 城	898	9	92	542	255
23区の1日平均	60,825	584	6,179	50,639	14,174
	166.6	1.6	16.9	138.7	38.8

資料；世田谷・北沢・玉川・成城警察署

第 13 表 署・第一当事者別交通事故発生件数

(昭和41年)

区 分	総 数	自 動 車	原動機付自転車	自 転 車	歩 行 者	そ の 他
総 数	3,901	3,450	221	99	92	39
世 田 谷	1,133	1,035	82	8	7	1
北 沢	885	776	24	33	44	8
玉 川	985	902	49	19	10	5
成 城	898	737	66	39	31	25

資料；世田谷・北沢・玉川・成城警察署

注・第1当事者とは事故の直接原因となつたものをいう。

第 14 表

署・時間別交通

区 分	総 数	0時～1時	1～2	2～3	3～4	4～5	5～6	6～7	7～8	8～9	9～10
総 数	3,901	116	68	53	28	19	22	52	131	247	188
世 田 谷	1,133	35	18	23	7	—	5	11	31	77	52
北 沢	885	27	23	13	8	6	5	21	26	56	39
玉 川	985	32	16	9	8	6	5	9	38	51	51
成 城	898	22	11	8	5	7	7	11	36	63	46

資料；世田谷・北沢・玉川・成城警察署

第15表 原因別交通事故発生件数

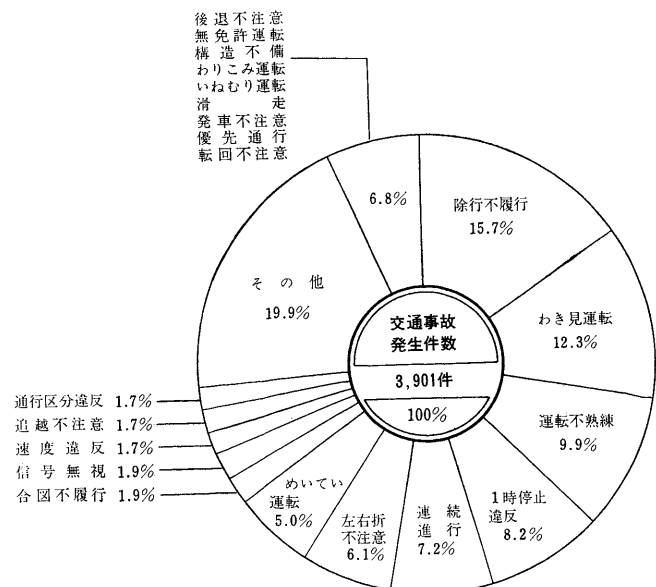
(昭和41年)

区 分	件 数	割 合 (%)
総 数	3,901	100.0
速度違反	65	1.7
除行不履行	613	15.7
一時停止違反	321	8.2
追越不注意	68	1.7
左右折不注意	239	6.1
連続進行	281	7.2
後退不注意	62	1.6
わき見運転	479	12.3
無免許運転	30	0.8
通行区分違反	65	1.7
めいてい運転	194	5.0
運転不熟練	387	9.9
構造不備	15	0.4
合図不履行	75	1.9
わりこみ運転	13	0.3
信号無視	73	1.9
いねわり運転	27	0.7
滑走	14	0.4
発車不注意	17	0.4
優先通行	63	1.6
転回不注意	22	0.6
その他	778	19.9

資料；世田谷・北沢・玉川・成城警察署

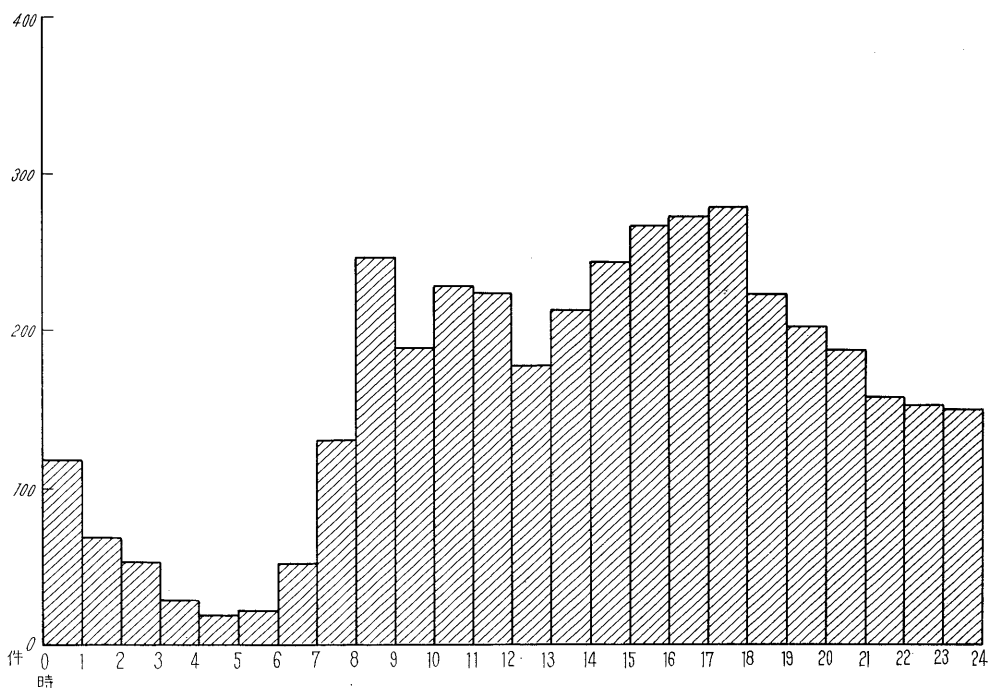
第5図 原因別交通事故発生件数

(第15表による)



第 6 図 時間別交通事故発生件数

(第14表による)



事故発生件数

(昭和41年)

10~11	11~12	12~13	13~14	14~15	15~16	16~17	17~18	18~19	19~20	20~21	21~22	22~23	23~0
230	224	177	213	244	265	272	278	224	203	188	157	152	150
58	48	50	53	75	93	71	81	81	66	53	55	42	48
46	45	48	52	45	56	55	69	45	42	54	30	40	34
61	65	43	61	60	57	84	76	51	50	46	32	40	34
65	66	36	47	64	59	62	52	47	45	35	40	30	34

第 16 表 遺失・拾得物取扱件数

(単位 通貨=円)

(昭和41年)

区分	遺失物		拾得物				物		その他	
	件数	点数	総件数	総点数	路上件数	路上点数	タクシー内件数	タクシー内点数	件数	点数
通貨	1,660	15,190	3,366	4,765	2,984	4,333	29	30,716	353	400,591
貨品	7,525	15,045	9,260	17,691	4,276	10,840	919	1,624	4,065	5,227
総計	590	605	882	899	697	709	31	33	154	157
時計	117	140	218	234	67	81	43	43	108	110
眼鏡	180	180	97	102	55	58	25	26	17	18
写真	136	278	122	158	64	97	17	20	41	41
服装	92	148	276	323	155	188	15	18	106	117
万年筆	55	130	174	207	33	58	34	38	107	111
有価証券	169	261	47	120	45	118	1	1	1	1
ハンドバッグ	134	210	96	180	60	119	17	35	19	26
帽子	24	50	262	272	35	37	50	52	177	183
衣類	210	352	308	496	188	354	42	56	78	86
襪	24	24	77	82	27	31	13	13	37	38
かばん	243	253	2,406	2,427	205	215	429	433	1,772	1,779
はがき	16	23	101	109	30	35	28	30	43	44
がらん	3	5	18	21	13	15	1	1	4	5
風食	128	165	204	245	72	103	51	53	81	89
弁当	61	86	138	201	126	180	4	9	8	12
自動車	2	31	11	27	5	21	4	4	2	2
自転車	22	22	16	16	16	16	—	—	—	—
バイク	173	173	695	700	689	694	—	—	6	6
現金	208	4,022	40	4,148	28	3,041	6	129	6	978
その他	4,938	7,887	3,072	6,724	1,666	4,670	108	630	1,298	1,424

資料；世田谷・北沢・玉川・成城警察署

第 17 表 町 丁 目 別 火 災 発 生 件 数

(昭和41年)

町 丁 目	総数	建 物					車 輛	そ の 他	町 丁 目	総数	建 物					車 輛	そ の 他			
		総数	全 焼	半 焼	部 分 焼	小 火					総数	全 焼	半 焼	部 分 焼	小 火					
総 数	345	231	26	6	20	179	34	80												
本 所 地 区	163	123	11	5	12	95	17	23	松 原	5 丁目	2	2	—	—	2	—	—	—		
池 尻	1 丁目	1	1	—	—	1	—	—	赤 堤	6 丁目	2	1	—	—	—	1	1	—		
池 尻	2 丁目	1	1	—	—	1	—	—	〃	1 丁目	1	—	—	—	—	—	—	—	1	
池 三	3 丁目	2	1	—	—	1	1	—	〃	2 丁目	1	1	1	—	—	—	—	—	—	
太 子 堂	2 丁目	3	3	—	—	3	—	—	上 北 沢	4 丁目	2	1	—	—	—	1	—	—	1	
〃	1 丁目	1	—	—	—	—	—	—	〃	5 丁目	—	—	—	—	—	—	—	—	—	
〃	2 丁目	2	2	—	—	2	—	—	〃	1 丁目	2	1	—	—	—	1	1	—	—	
〃	3 丁目	1	1	—	—	1	—	—	〃	2 丁目	1	1	—	—	—	1	—	—	—	
〃	4 丁目	1	1	—	—	1	—	—	〃	3 丁目	—	—	—	—	—	—	—	—	—	
若 林	5 丁目	3	3	—	—	3	—	—	〃	4 丁目	1	1	—	—	—	1	—	—	—	
〃	1 丁目	5	2	—	—	2	2	1	〃	5 丁目	1	1	—	—	—	1	—	—	—	
〃	2 丁目	1	1	—	—	1	—	—	下 馬 町	1 丁目	6	4	—	—	1	3	1	1		
〃	3 丁目	1	1	—	—	1	—	—	〃	2 丁目	4	4	—	—	4	—	—	—		
〃	4 丁目	1	1	1	—	—	—	—	〃	3 丁目	2	1	—	—	—	1	—	—	1	
若 三 世	林 茶 屋 町	3	3	1	—	2	—	—	野 沢 町	1 丁目	—	—	—	—	—	—	—	—	—	
〃	軒 田	6	4	1	1	2	—	2	〃	2 丁目	1	—	—	—	—	—	1	—	—	
〃	〃	4	3	—	—	3	1	—	上 馬 町	1 丁目	8	5	—	—	—	5	1	2		
〃	〃	1	1	—	—	1	—	—	〃	2 丁目	4	3	—	—	2	1	—	—		
〃	〃	1	1	—	—	1	—	—	〃	3 丁目	2	2	—	—	—	2	—	—		
〃	4 丁目	1	—	—	—	—	1	—	五 川 地 区	97	50	5	1	4	40	17	30			
〃	5 丁目	2	1	—	—	1	—	1	東 玉 川 町	5	5	—	—	—	5	—	—			
〃	1 丁目	2	1	—	—	—	—	—	〃 奥 沢 町	1 丁目	2	1	—	—	—	1	1	—		
〃	2 丁目	1	—	—	—	—	—	—	〃	2 丁目	1	—	—	—	—	—	—	1		
〃	3 丁目	2	2	1	—	1	—	—	〃	3 丁目	3	1	1	—	—	—	1	1		
〃	4 丁目	3	3	2	—	1	—	—	玉 川 田 園 調 布 1 丁目	—	—	—	—	—	—	—	—	—		
〃	5 丁目	2	2	1	—	1	—	—	〃	2 丁目	—	—	—	—	—	—	—	—		
〃	1 丁目	3	2	—	—	2	—	1	玉 川 等 々 力 町	1 丁目	2	2	—	—	1	1	—	—		
〃	2 丁目	2	1	—	—	1	—	1	〃	2 丁目	4	3	—	—	3	—	—	1		
〃	1 丁目	1	1	—	—	1	—	—	〃	3 丁目	6	3	—	—	1	2	—	3		
〃	2 丁目	1	1	—	—	1	—	—	〃	1 丁目	3	1	—	—	1	1	1	1		
〃	1 丁目	—	—	—	—	—	—	—	玉 川 尾 上 野 毛 町	2	2	1	—	—	1	—	—	—		
〃	2 丁目	—	—	—	—	—	—	—	〃	3	—	—	—	—	—	2	1	—		
〃	3 丁目	1	—	—	—	—	1	—	〃	—	—	—	—	—	—	—	—	—		
〃	4 丁目	3	—	—	—	—	—	3	玉 川 野 毛 町	6	4	—	—	—	4	—	2			
〃	5 丁目	1	—	—	—	—	1	—	〃	1 丁目	10	5	1	—	4	3	2			
〃	6 丁目	1	1	—	—	1	—	—	玉 川 中 町	2	—	—	—	—	—	—	—	—		
〃	1 丁目	9	8	—	—	7	—	1	玉 川 瀬 田 町	8	2	1	—	—	1	1	5			
〃	2 丁目	2	2	—	—	2	—	—	〃	5	3	—	—	1	2	1	1			
〃	3 丁目	—	—	—	—	—	—	—	〃	13	8	—	—	1	7	3	2			
〃	1 丁目	3	3	1	—	2	—	—	〃	1	—	—	—	—	—	—	—	—		
〃	2 丁目	1	1	—	—	1	—	—	深 沢 町	2	1	—	—	—	1	—	1			
〃	3 丁目	1	1	—	—	1	—	—	〃	4	3	—	1	—	2	1	—			
〃	4 丁目	1	1	—	—	1	—	—	〃	3	1	1	—	—	—	—	2			
〃	1 丁目	—	—	—	—	—	—	—	新 町	5	1	—	—	—	1	1	3			
〃	2 丁目	1	—	—	—	—	—	1	〃	1	—	—	—	—	—	—	—	—		
〃	3 丁目	1	1	—	—	—	—	—	〃	4	1	—	—	—	—	1	1			
〃	4 丁目	—	—	—	—	—	—	—	〃	1	—	—	—	—	—	—	—	—		
〃	5 丁目	1	1	—	—	1	—	—	〃	2	3	1	—	—	1	—	2			
〃	1 丁目	—	—	—	—	—	—	—	〃	3	1	—	—	—	—	—	—	2		
下 羽 根	木 堂 坂 町	9	8	—	—	7	—	1	〃	5	3	—	—	—	3	1	1			
〃	〃	2	2	—	—	2	—	—	〃	13	8	—	—	1	7	3	2			
〃	〃	—	—	—	—	—	—	—	〃	1	—	—	—	—	—	—	—	—		
〃	〃	3	3	1	—	2	—	—	〃	1	—	—	—	—	—	—	—	—		
〃	〃	1	1	—	—	1	—	—	〃	2	1	—	—	—	1	—	1			
〃	〃	1	1	—	—	1	—	—	〃	4	3	—	1	—	2	1	—			
〃	〃	1	1	—	—	1	—	—	〃	3	1	1	—	—	—	—	—	2		
〃	〃	1	1	—	—	1	—	—	〃	5	1	—	—	—	1	1	3			
〃	〃	—	—	—	—	—	—	—	〃	1	—	—	—	—	—	—	—	—		
〃	〃	1	1	—	—	1	—	—	〃	2	3	1	—	—	—	—	—	2		
〃	〃	—	—	—	—	—	—	—	〃	1	—	—	—	—	—	—	—	—		
〃	〃	3	3	—	—	2	—	—	〃	1	—	—	—	—	—	—	—	—		
〃	〃	2	2	—	—	2	1	—	〃	2	2	1	—	—	1	—	—	—		
〃	〃	2	2	—	—	2	—	—	八 幡 山 町	2	1	—	—	—	1	—	1			
〃	〃	3	2	—	1	1	—	1	〃	3	1	1	—	—	—	—	—	2		
〃	〃	3	2	—	1	1	—	1	〃	6	5	1	—	2	2	—	1			
〃	〃	3	3	—	—	2	—	—	〃	17	21	3	—	—	9	—	5			
〃	〃	1	1	—	—	—	—	—	〃	14	8	—	—	—	8	—	6			
〃	〃	2	1	—	—	1	—	2	八 幡 山 町	—	—	—	—	—	—	—	—	—		
〃	〃	2	1	—	—	1	—	1	〃	4	3	—	—	1	2	—	1			
〃	〃	—	—	—	—	—	—	—	〃	3	3	—	—	—	3	—	—			
〃	〃	1	—	—	—	—	—	—	〃	2	1	—	—	—	1	—	1			
〃	〃	1	—	—	—	—	—	—	〃	7	4	—	—	—	4	—	3			

資料；世田谷・玉川・成城消防署 注・昭和40年の件数を新町名に従って分類した。

第 18 表 町 丁 目 別 水 利 施 設

(昭和41年12月31日)

町 丁 目	公設消火栓	私設消火栓	防火栓	貯水槽	貯水池	河水	井水	池水	プール	その他	町 丁 目	公設消火栓	私設消火栓	防火栓	貯水槽	貯水池	河水	井水	池水	プール	その他		
総 数	3,408	131	113	366	94	262	91	17	110	5													
本 所 地 区	1,747	42	24	137	41	158	11	6	56	2													
池 尻 1丁目	7	—	13	—	—	—	—	1	1	—	松 原 5丁目	32	—	—	1	—	—	—	—	—	1	—	
池 尻 2丁目	15	3	—	1	—	—	1	—	2	—	赤 堤 6丁目	27	—	—	2	2	—	—	—	—	1	—	
池 尻 3丁目	16	2	—	2	1	3	—	—	—	—	赤 堤 1丁目	33	2	—	—	—	—	—	—	—	1	—	
池 宿 1丁目	9	1	—	—	—	—	—	—	—	—	赤 堤 2丁目	26	—	—	1	—	—	—	—	—	—	—	
太 子 堂 2丁目	19	1	—	1	—	4	—	—	1	—	赤 堤 3丁目	23	—	—	—	—	—	—	—	—	1	—	
太 子 堂 1丁目	7	1	—	5	1	—	—	—	1	—	上 北 沢 町 4丁目	20	—	—	2	—	—	—	—	—	1	—	
太 子 堂 2丁目	11	—	—	—	—	4	—	—	—	—	上 北 沢 町 5丁目	18	—	—	—	—	—	—	—	—	—	—	
太 子 堂 3丁目	9	1	—	2	1	—	—	—	1	—	上 北 沢 町 1丁目	7	—	—	1	—	—	—	—	—	—	—	
太 子 堂 4丁目	11	—	—	2	—	1	—	—	—	—	上 北 沢 町 2丁目	2	3	—	1	7	—	1	—	—	—	—	
若 林 5丁目	9	—	—	3	—	2	1	—	1	—	上 北 沢 町 3丁目	23	—	—	—	—	—	—	—	—	—	—	
若 林 1丁目	15	1	—	2	—	5	—	—	—	—	桜 上 水 4丁目	17	—	—	1	—	—	—	—	—	1	—	
若 林 2丁目	12	—	—	1	—	4	—	—	—	—	桜 上 水 5丁目	12	2	—	1	—	1	—	—	—	—	—	
若 林 3丁目	9	—	—	1	—	—	—	—	—	—	桜 上 水 1丁目	4	4	—	1	—	1	—	—	—	—	—	
若 林 4丁目	16	—	—	1	—	10	—	—	1	—	桜 上 水 2丁目	2	—	11	1	1	—	—	—	1	—	—	
若 三 世 林 茶 谷 町	22	—	—	1	—	8	—	—	1	—	桜 上 水 3丁目	7	—	—	1	1	3	—	—	1	—	—	
若 三 世 軒 田 1丁目	39	—	—	2	—	6	—	—	1	—	下 馬 町 4丁目	8	—	—	—	—	—	—	—	—	3	—	
若 三 世 軒 田 2丁目	23	—	—	2	—	5	—	—	—	—	下 馬 町 5丁目	16	—	—	—	1	2	—	—	—	1	—	
若 三 世 軒 田 3丁目	18	—	—	—	—	—	—	—	1	—	下 馬 町 1丁目	42	5	—	2	6	18	—	—	1	2	—	
若 三 世 軒 田 4丁目	14	—	—	—	—	4	—	—	1	—	下 馬 町 2丁目	44	—	—	2	—	—	—	—	—	—	—	
旧 世 田 谷 4丁目	13	—	—	1	1	1	—	—	—	—	下 馬 町 3丁目	27	—	—	2	—	—	—	—	—	2	—	
旧 世 田 谷 5丁目	33	—	—	5	—	—	1	—	1	—	野 沢 町 1丁目	31	—	—	2	3	—	—	—	—	1	—	
旧 世 田 谷 2丁目	8	—	—	1	—	—	1	—	—	—	野 沢 町 2丁目	34	—	—	8	—	—	—	—	—	—	—	
旧 世 田 谷 1丁目	15	—	—	3	1	2	—	—	1	—	野 沢 町 3丁目	42	—	—	3	1	7	—	—	—	1	—	
旧 世 田 谷 2丁目	4	—	—	2	—	—	—	—	1	—	野 上 馬 町 1丁目	74	—	—	1	—	4	—	—	—	—	—	
弦 卷 3丁目	30	1	—	2	2	—	—	—	—	—	野 上 馬 町 2丁目	42	—	—	1	—	—	—	—	—	—	—	
弦 卷 1丁目	16	—	—	1	—	5	—	—	2	—	野 上 馬 町 3丁目	19	—	—	1	—	—	—	—	—	1	—	
弦 卷 2丁目	16	1	—	2	—	—	—	—	—	—	玉 川 地 区	982	31	21	95	24	22	36	3	28	3		
弦 卷 3丁目	18	—	—	—	—	—	—	—	1	—	東 玉 川 町	41	—	—	2	2	—	—	—	—	—	—	—
弦 卷 4丁目	14	—	—	—	—	—	—	—	—	—	玉 川 奥 沢 町 1丁目	82	—	—	5	1	1	2	—	—	1	—	—
豪 德 寺 5丁目	10	2	—	3	2	—	—	—	—	—	玉 川 奥 沢 町 2丁目	38	—	—	3	1	—	1	—	—	2	—	—
豪 德 寺 1丁目	15	—	—	—	—	3	—	—	—	—	玉 川 奥 沢 町 3丁目	53	—	—	5	—	2	2	—	—	1	—	—
豪 德 寺 2丁目	17	—	—	1	—	—	—	—	—	—	玉 川 園 調 布 1丁目	4	—	—	—	—	—	—	—	—	—	—	—
豪 德 寺 丘 1丁目	18	—	—	1	—	1	—	—	—	—	玉 川 等 々 力 町 2丁目	12	—	—	—	2	—	—	—	—	—	—	—
豪 德 寺 丘 2丁目	16	—	—	—	—	—	—	—	1	—	玉 川 等 々 力 町 1丁目	45	3	—	5	—	1	1	—	—	2	—	—
代 田 1丁目	13	—	—	2	—	3	—	—	1	—	玉 川 等 々 力 町 2丁目	55	—	—	2	—	—	3	—	—	—	—	—
代 田 2丁目	16	—	—	1	—	3	—	—	—	—	玉 川 等 々 力 町 3丁目	63	—	—	6	1	—	2	—	—	3	—	—
代 田 3丁目	27	—	—	2	—	7	—	—	—	—	玉 川 尾 山 町	33	2	—	1	1	3	—	—	—	—	—	—
代 田 4丁目	17	—	—	3	—	—	—	—	1	—	玉 川 上 野 毛 町	40	2	—	2	2	1	—	—	—	—	—	—
代 田 5丁目	15	—	—	1	—	—	—	—	1	—	玉 川 上 野 毛 町 1丁目	35	3	—	2	1	—	—	—	—	—	—	—
經 宮 堂 坂 6丁目	24	—	—	1	—	—	—	—	1	—	玉 川 中 野 毛 町 2丁目	24	1	—	3	—	4	—	—	—	—	—	—
經 宮 堂 坂 1丁目	82	—	—	7	—	6	—	1	—	—	玉 川 中 野 毛 町 1丁目	42	—	—	6	—	5	—	—	—	3	—	—
經 宮 堂 坂 2丁目	20	2	—	1	—	6	—	2	2	—	玉 川 瀨 田 町	82	—	—	6	—	—	5	—	—	5	—	—
經 宮 堂 坂 3丁目	11	—	—	1	1	2	—	—	—	—	玉 川 瀨 田 町 1丁目	27	3	—	1	2	—	7	—	1	—	—	
桜 丘 1丁目	9	1	—	1	3	—	—	—	1	—	玉 川 瀨 田 町 2丁目	42	—	20	11	6	—	3	—	2	1	—	—
桜 丘 2丁目	16	2	—	5	2	—	—	—	1	—	玉 川 瀨 田 町 3丁目	35	6	—	5	—	—	2	2	1	1	—	—
桜 丘 3丁目	19	1	—	1	1	—	—	—	1	—	深 沢 町 1丁目	29	2	—	4	1	1	—	—	—	—	2	—
桜 丘 4丁目	12	—	—	2	—	—	—	—	—	—	新 町 2丁目	35	1	—	3	1	3	—	—	—	3	—	—
桜 丘 5丁目	22	3	—	3	—	—	—	—	1	—	新 町 3丁目	38	—	1	7	1	1	—	—	—	2	—	—
下 代 田 2丁目	15	—	—	1	—	7	—	—	—	—	新 町 4丁目	17	1	—	2	—	—	—	—	1	1	—	—
下 代 田 3丁目	21	—	—	1	—	11	—	—	—	—	新 町 1丁目	22	2	—	2	—	—	—	—	1	—	—	—
下 代 田 4丁目	16	—	—	—	—	—	—	—	1	—	新 町 2丁目	36	2	—	5	1	—	1	—	—	1	—	—
下 代 田 5丁目	4	—	—	—	—	6	—	—	—	—	新 町 3丁目	21	—	—	4	1	—	1	—	—	—	—	—
羽 根 木 1丁目	11	—	—	2	—	—	—	—	—	—	砧 地 区	679	58	68	134	29	82	44	8	26	—		
羽 根 木 2丁目	20	—	—	—	—	—	1	—	—	—	成 祖 師 町	99	6	—	10	1	—	—	—	—	3	—	—
羽 根 木 1丁目	25	—	—	1	—	—	—	—	1	—	成 祖 師 町 1丁目	57	—	—	7	1	3	—	—	1	1	—	—
羽 根 木 2丁目	13	—	—	2	—	3	—	—	—	—	成 祖 師 町 2丁目	72	9	8	11	1	6	—	—	2	2	—	—
北 沢 1丁目	20	—	—	1	1	—	—	—	—	—	船 廻 橋 沢 町	56	8	—	14	4	5	20	1	2	—	—	—
松 原 2丁目	19	—	—	1	—	—	—	—	—	—	八 幡 山 町	21	—	—	7	—	1	—	—	—	2	—	—
松 原 3丁目	14	—	—	—	—	—	—	—	—	—	八 幡 山 町 1丁目	34	—	—	4	—	—	—	—	—	1	—	—
松 原 4丁目	17	—	—	1	—	—	—	—	1	—	八 幡 山 町 2丁目	36	—	—	4	—	5	3	—	—	—	—	—
松 原 5丁目	17	—	—	1	—	1	—	—	1	1	八 幡 山 町 3丁目	34	—	—	6	1	2	—	—	—	3	—	—
松 原 1丁目	24	—	—	1	—	—	—	—	—	—	八 幡 山 町 見 根 町	130	17	7	22	2</							

第 19 表 用途別建物被災件数

(昭和41年)

区 分	総 数	木 造	防 火	耐 火	区 分	総 数	木 造	防 火	耐 火
総 数	264	187	55	22	商 業 用 建 築 物	11	7	2	2
居 住 専 用 住 宅	157	120	27	10	公 益 事 業 用 建 築 物	1	—	—	1
居 住 産 業 併 用 住 宅	51	31	17	3	サ ー ビ ス 業 用 建 築 物	8	4	4	—
農 林 水 産 業 用 建 築 物	5	5	—	—	公 務 文 教 用 建 築 物	6	2	1	3
鉱 工 業 用 建 築 物	24	18	4	2	他 に 分 類 さ れ な い 建 築 物	1	—	—	1

資料；東京消防庁

第20表 覚知・署別火災発生件数

(昭和41年)

区 分	総 数	世 田 谷	玉 川	成 城
総 数	398	214	97	87
消 防 電 話 119	292	158	69	65
警 察 電 話 110	43	22	10	11
加 入 電 話	5	1	4	—
か け つ	4	3	1	—
望 楼	4	3	1	—
事 後 聞 知	49	27	11	11
火 災 報 知 機	—	—	—	—
そ の 他	1	—	1	—

資料；東京消防庁

第21表 署別予防査察件数

(昭和41年)

区 分	総 数	世 田 谷	玉 川	成 城
実 施 件 数	44,652	20,462	12,890	11,300
査 察 人 員	9,677	5,225	2,275	2,177
査 察 延 所 要 時 間	14,443	5,902	4,709	3,832
第 1 種 査 察				
実 施 件 数	36,877	16,093	11,060	9,724
査 察 人 員	3,126	1,590	892	644
査 察 延 所 要 時 間	7,029	2,872	2,066	2,091
第 2 種 査 察				
実 施 件 数	3,091	1,230	1,049	812
査 察 人 員	3,147	1,465	928	754
査 察 延 所 要 時 間	4,212	1,656	1,399	1,157
第 3 種 査 察				
実 施 件 数	4,492	3,009	723	760
査 察 人 員	3,266	2,056	433	777
査 察 延 所 要 時 間	2,985	1,208	1,198	579
第 4 種 査 察				
実 施 件 数	192	130	58	4
査 察 人 員	138	114	22	2
査 察 延 所 要 時 間	217	166	46	5

資料；東京消防庁

注・第1種査察＝一般住宅等

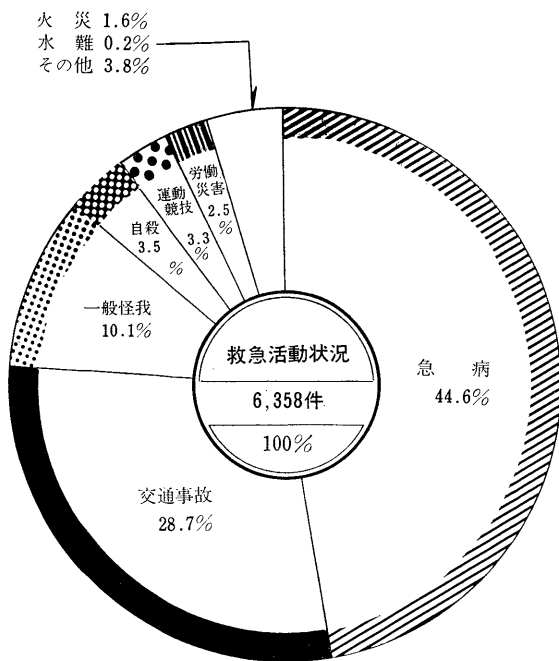
第2種査察＝給油所等

第3種査察＝興行場・デパート等公衆の出入する場所

第4種査察＝設備関係

第 8 図 事故種別救急活動状況

(第23表による)



第22表 署別消防車輛台数

昭和41年4月1日

区 分	23 区	総 数	世 田 谷	玉 川	成 城
ポンプ車	496	32	15	10	7
救急車	19	1	1	—	—
無線指査車	87	6	2	2	2
査察広報車	22	3	1	1	1
その他特殊車輛	63	3	1	1	1
消 防 艇	45	2	1	1	—
	29	—	—	—	—
	13	—	—	—	—
	12	—	—	—	—

資料；東京消防庁

第 23 表 年次・事故種別救急活動状況

(昭和37～41年)

区 分	総 数	火 災	水 難	交通事故	運動競技	労働災害	自 殺	犯 罪	急 病	一般怪我	そ の 他
昭和 37 年	3,928	91	—	1,057	60	120	258	90	1,695	329	228
38 年	4,942	113	15	1,379	106	171	233	107	2,303	495	20
39 年	5,583	123	6	1,526	133	168	202	147	2,724	536	18
40 年	5,827	105	15	1,561	183	92	179	108	2,710	653	221
41 年	6,358	99	13	1,824	210	162	221	108	2,835	642	244
(収容人員)	6,015	41	9	1,977	203	152	196	92	2,576	600	169

資料；東京消防庁

第 24 表

年 次 ・ 署 別

(単位 金額=千円 面積=平方メートル)

年 次	総 数					世 田 谷					玉	
	火災発生件数	損害見積金額	焼損面積	死者	傷者	火災発生件数	損害見積金額	焼損面積	死者	傷者	火災発生件数	損害見積金額
昭和 37 年	503	216,526	7,023	4	85	276	137,151	4,276	2	48	126	54,768
38	531	255,458	7,622	3	83	276	133,923	3,928	1	49	122	87,292
39	457	302,111	7,441	8	82	240	152,874	3,309	4	37	104	93,133
40	469	245,800	4,882	1	86	246	160,195	3,095	1	50	109	45,388
41	398	216,658	3,854	1	61	214	125,014	2,079	—	37	97	27,454
1 月	62	42,054	871	1	9	31	26,343	580	—	7	16	9,783
2	52	26,155	755	—	3	27	13,315	375	—	1	11	77
3	46	63,159	911	—	12	24	31,078	348	—	8	12	3,428
4	27	6,383	57	—	6	13	5,973	44	—	4	10	211
5	28	13,655	150	—	2	20	12,894	110	—	1	4	418
6	18	6,462	68	—	3	11	6,080	68	—	3	4	354
7	19	371	7	—	2	10	49	7	—	1	4	203
8	33	16,644	360	—	10	15	7,137	137	—	6	9	8,594
9	16	688	7	—	—	9	269	7	—	—	7	419
10	20	4,457	98	—	3	11	3,075	58	—	2	6	157
11	33	13,424	256	—	6	21	11,813	256	—	3	5	92
12	44	23,206	314	—	5	22	6,488	89	—	1	9	3,718

資料；東京消防庁

第 25 表 地 域 別 火 災 状 況

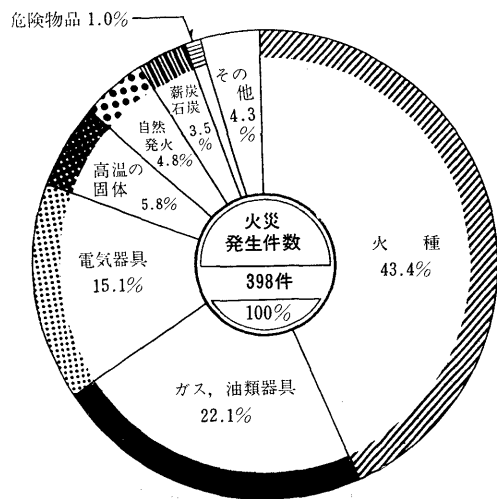
(昭和41年)

地 域	火災発生件数	損 害 見 積 金 額		焼 損 面 積	
		金額	火災1件当り	面積	火災1件当り
総 数	6,631	10,615,492	1,601	104,578	15.8
千代田	186	257,428	1,384	2,477	13.3
中 央	201	339,283	1,688	2,248	11.2
港 区	276	353,964	1,282	3,320	11.1
品川	298	264,123	886	3,265	11.0
大田	497	4,341,486	8,735	12,042	24.2
目黒	174	155,185	892	2,199	12.6
世田谷	398	216,658	544	3,854	9.7
渋谷	219	252,675	1,154	3,256	14.9
谷 根	311	109,548	352	1,695	5.5
野 田	207	185,612	897	3,215	15.5
並 木	302	302,337	1,001	5,907	19.6
京 島	160	270,590	1,691	2,974	18.6
北 島	253	254,303	1,005	4,350	17.2
板橋	292	325,324	1,114	5,089	17.4
練 馬	397	227,145	572	5,749	14.5
東 武	297	129,537	436	2,826	9.5
東 武	274	248,842	908	2,852	10.4
荒 川	264	488,530	1,850	8,752	33.2
足 立	403	893,382	2,217	10,580	26.3
墨 田	258	347,914	1,349	4,303	16.7
江 東	287	255,087	989	4,497	15.7
葛 城	339	144,659	427	3,492	10.3
戸 水	322	249,296	774	5,610	17.4
上 野	16	2,584	162	26	16.3

資料；東京消防庁

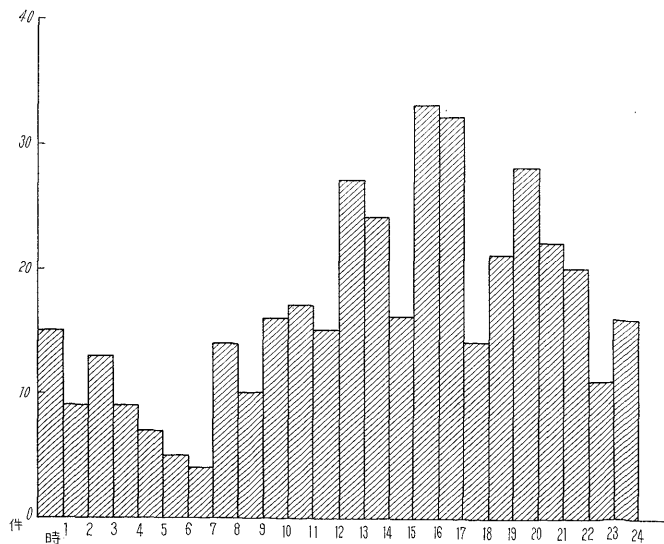
第 9 図 原因別火災発生件数

(第26表による)



第10図 時間別火災発生件数

(第27表による)



火 災 状 況

(昭和37~41年)

焼損面積	川		成			城			23 区				
	死 者	傷 者	火災発生件数	損害見積額	焼損面積	死 者	傷 者	火災発生件数	損害見積額	焼損面積	死 者	傷 者	
1,540	2	26	101	24,607	1,207	—	11	8,051	6,361,872	134,531	86	1,779	
2,887	—	19	115	34,243	807	2	15	8,105	8,720,468	155,777	105	1,738	
2,557	—	24	113	56,104	1,575	4	21	7,035	8,285,758	144,606	108	1,802	
896	—	18	114	40,217	891	—	18	7,113	7,807,494	136,102	100	1,460	
463	1	5	87	64,190	1,312	—	19	6,631	10,615,492	104,578	154	1,392	
218	1	—	15	5,928	73	—	2	857	953,870	17,031	26	193	
5	—	1	14	12,263	375	—	1	793	751,913	13,513	5	143	
11	—	—	10	28,653	552	—	4	644	2,933,183	11,287	70	166	
—	—	1	4	199	13	—	1	498	571,816	9,699	3	107	
—	—	1	4	343	40	—	—	473	814,929	6,686	8	90	
—	—	—	3	28	—	—	—	397	317,783	3,982	2	75	
—	—	1	5	119	—	—	—	369	229,587	4,075	8	63	
182	—	1	9	913	41	—	3	429	1,586,200	3,347	5	118	
—	—	—	—	—	—	—	—	372	264,212	4,019	3	71	
—	—	—	3	1,225	40	—	1	450	330,218	4,853	4	77	
—	—	—	7	1,519	—	—	3	476	635,445	7,794	5	97	
47	—	—	13	13,000	178	—	4	873	1,226,336	18,292	15	192	

第 26 表 年次・原因別火災発生件数

(昭和37~41年)

区 分	昭 和 37 年	昭 和 38 年	昭 和 39 年	昭 和 40 年	昭 和 41 年
総 数	503	513	457	469	398
電気による発熱体 (電気こんろ, 配線, 電気アイロン, 電灯, 電気こたつ等)	77	75	65	71	60
ガス, 油類を燃料とする道具装置 (ガスこんろ, 石油ガソリンこんろ, 石油ガストーブ等)	95	108	92	122	88
薪炭, 石炭を燃料とする装置 (風呂かまど, 七厘こんろ, こたつ, 火鉢等)	31	29	24	26	14
火種 (それ自身発火しているもの, たばこ, マツチ, たき火, 火の粉等)	243	235	201	190	173
高温の固体 (煙突, 排気管等)	16	20	18	15	23
自然発火その他再燃しやすいもの (残炭, 石炭, ガラ, 綿ふとん類等)	12	16	19	10	19
危険物品 (花火等)	16	14	14	8	4
天 災 (雷)	3	—	—	3	—
そ の 他	10	16	24	24	17

資料; 東京消防庁

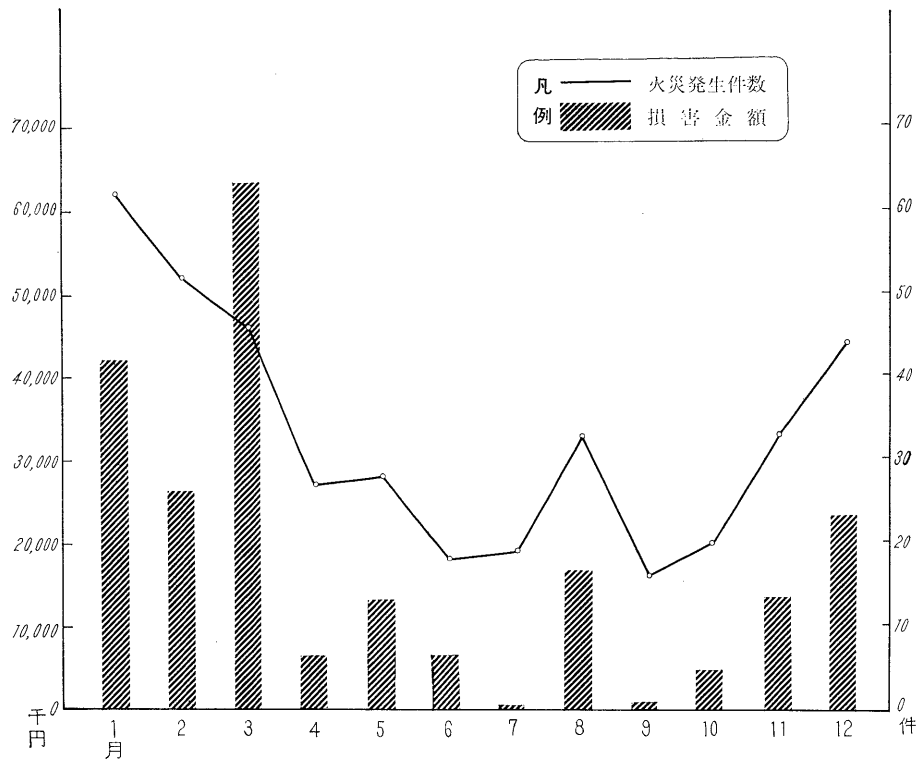
第 27 表 原因・時間別火災発生件数

(昭和41年)

区 分	総数	0時	1	2	3	4	5	6	7	8	9	10	11	12	13	14	15	16	17	18	19	20	21	22	23
		1時	2	3	4	5	6	7	8	9	10	11	12	13	14	15	16	17	18	19	20	21	22	23	0
総 数	398	15	9	13	9	7	5	4	14	10	16	17	15	27	24	16	33	32	14	21	28	22	20	11	16
電気による発熱体	60	2	—	—	1	3	—	—	2	3	4	5	—	2	3	2	8	6	1	4	4	3	2	2	3
ガス, 油類を燃料とする発熱体	88	1	1	2	1	—	1	1	8	2	6	3	3	7	3	1	3	8	5	8	9	7	4	3	1
薪炭, 石炭を燃料とする発熱体	14	1	—	—	1	—	—	—	1	—	—	—	—	—	—	1	4	—	1	2	1	—	1	—	1
火種 (それ自身発火しているもの)	173	9	7	6	5	2	2	—	3	4	5	8	8	14	15	9	11	16	3	4	11	9	8	4	10
高温の固体	23	1	—	—	—	—	—	2	—	—	—	—	2	1	2	3	2	—	1	1	3	2	1	1	1
自然発火その他再燃しやすいもの	19	—	—	3	—	—	1	1	—	1	1	1	1	2	—	—	2	1	1	—	—	1	2	1	—
危険物品	4	—	—	—	—	—	—	—	—	—	—	—	—	—	—	—	—	—	1	1	—	—	1	—	—
天 災	—	—	—	—	—	—	—	—	—	—	—	—	—	—	—	—	—	—	—	—	—	—	—	—	—
そ の 他	17	1	1	2	1	2	1	—	—	—	—	—	1	—	1	—	3	1	1	1	—	—	1	—	—

資料; 東京消防庁

第 11 図 月別火災発生件数および損害金額
(第24表による)



第 12 図 火災1件当りの損害金額および焼損面積
(第25表による)

