

保 健 ・ 衛 生

— 目 次 —

	頁		頁
第 1 表 町丁目別病院・診療所および病床数 (昭和37～41年) ……………	182	第 1 図 種類別医療施設数 ……………	187
第 2 表 地域・年次別一医療施設当り人口 (昭和37～41年) ……………	184	第 2 図 年次別医療施設数 ……………	187
第 3 表 地域・経営主体別病院数 昭和41年12月31日 ……………	184	第 3 図 年次別結核予防受診者数 ……………	188
第 4 表 地域・年次別歯科診療所数 (昭和37～41年) ……………	184	第 4 図 年令別死亡者数 ……………	189
第 5 表 町丁目別標榜科目数 昭和41年12月31日 ……………	185	第 5 図 年次・主要死因別死亡者数 ……………	191
第 6 表 地域・年次別助産所数および病床数 (昭和37～41年) ……………	187	第 6 図 死因別死亡者数 ……………	191
第 7 表 地域・職種別医療資格登録者数 昭和41年12月31日 ……………	187	第 7 図 病院および診療所分布図 ……………	192
第 8 表 年次・地域別環境衛生事業所数 および従業者数(昭和37～41年) ……………	188		
第 9 表 年次別結核予防受診者数 (昭和37～41年) ……………	188		
第 10 表 年次別予防接種者数 (昭和37～41年) ……………	188		
第 11 表 年次別法定伝染病患者数 (昭和37～41年) ……………	189		
第 12 表 年次別届出伝染病患者数 (昭和37～41年) ……………	189		
第 13 表 年令・地域別死亡者数 昭和41年12月31日 ……………	189		
第 14 表 年次・地域・死因別死亡者数 (昭和37～41年) ……………	190		
第 15 表 年次別ふん尿処理状況 (昭和37～41年) ……………	190		
第 16 表 年次別じん芥処理状況 (昭和37～41年) ……………	190		

第 1 表

町 丁 目 別 病 院 ・ 診

町 丁 目	昭 和 37 年			昭 和 38 年			昭 和 39 年			昭 和 40 年			昭 和 41 年			
	病院	診療所	病床	病院	診療所	病床	病院	診療所	病床	病院	診療所	病床	病院	診療所	病床	
総 数	30	706	6,921	30	716	6,965	29	671	7,075	29	724	7,272	31	738	7,178	
本 所 地 区	15	468	4,190	15	470	4,159	14	472	3,960	14	465	4,093	14	476	4,014	
池 尻 1 丁目	※	1	1	510	1	1	500	
池 尻 2 丁目	※	1	6	36	1	5	42	
池 尻 3 丁目	※	—	3	—	—	4	18	
池 宿 1 丁目	※	—	2	—	—	2	8	
三 太 宿 2 丁目	※	—	2	—	—	2	7	
三 太 子 堂 1 丁目	※	—	2	—	—	2	—	
三 太 子 堂 2 丁目	※	—	6	—	—	7	2	
三 太 子 堂 3 丁目	※	1	8	650	1	6	405	
太 若 子 林 4 丁目	※	—	4	—	—	4	15	
太 若 子 林 5 丁目	※	—	3	—	—	5	9	
太 若 子 林 1 丁目	※	—	—	—	—	1	—	
太 若 子 林 2 丁目	※	—	3	10	
若 三 世 軒 田 3 丁目	※	—	6	13	
若 三 世 軒 田 4 丁目	※	—	8	10	
若 三 世 軒 田 1 丁目	※	1	22	195	1	23	199	—	25	63	—	25	63	20	46	
(旧) 桜 弦 2 丁目	※	—	4	3	
(旧) 桜 弦 3 丁目	※	—	2	—	
(旧) 桜 弦 4 丁目	※	—	2	3	
(旧) 桜 弦 2 丁目	※	—	—	—	
(旧) 桜 弦 3 丁目	※	—	1	—	
(旧) 桜 弦 5 丁目	※	—	3	12	
(旧) 桜 弦 1 丁目	※	1	3	57	
(旧) 桜 弦 2 丁目	※	—	2	—	
(旧) 桜 弦 3 丁目	※	—	4	—	
(旧) 桜 弦 1 丁目	※	—	4	—	
豪 梅 寺 2 丁目	※	—	1	—	
豪 梅 寺 3 丁目	※	—	1	—	
豪 梅 寺 4 丁目	※	—	5	7	
豪 梅 寺 5 丁目	※	—	3	9	
豪 梅 寺 1 丁目	※	—	—	—	
代 田 1 丁目	※	—	5	11	—	6	11	—	4	12	
代 田 2 丁目	※	—	5	6	—	7	10	—	4	6	
代 田 3 丁目	※	—	6	5	—	6	5	—	8	5	
代 田 4 丁目	※	—	3	6	—	3	6	—	3	6	
代 田 5 丁目	※	—	12	19	—	9	12	—	12	18	
統 智 堂 坂 6 丁目	※	2	35	222	2	35	220	2	34	215	2	34	215	2	34	229
統 智 堂 坂 1 丁目	※	—	5	—	
統 智 堂 坂 2 丁目	※	—	2	—	
統 智 堂 坂 3 丁目	※	—	8	32	
桜 丘 1 丁目	※	—	2	—	
桜 丘 2 丁目	※	—	5	6	
桜 丘 3 丁目	※	—	3	—	
桜 丘 4 丁目	※	—	—	—	
代 沢 1 丁目	※	—	1	4	—	—	—	—	—	—	
代 沢 2 丁目	※	—	4	9	—	3	6	—	3	9	
代 沢 3 丁目	※	—	3	3	—	3	3	—	3	3	
代 沢 4 丁目	※	—	6	24	—	8	27	—	8	56	
代 沢 5 丁目	※	—	7	7	—	7	7	—	7	8	
下 代 田 1 丁目	※	—	1	—	—	—	—	—	—	—	
羽 根 木 1 丁目	※	—	4	—	—	2	—	—	2	—	
羽 根 木 2 丁目	※	—	6	3	—	6	3	—	6	3	
大 原 1 丁目	※	—	5	10	—	5	10	—	5	10	
大 原 2 丁目	※	—	8	32	—	8	32	—	8	32	

資料；世田谷・梅丘・玉川・砧保健所 注・病院……病床数20以上のもの。 診療所……19以下のもの。

※については住民表示により新設置された町丁目であるため昭和37～40年までの数は不詳である。

療 所 お よ び 病 床 数

(昭和37~41年)

町 丁 目	昭 和 37 年			昭 和 38 年			昭 和 39 年			昭 和 40 年			昭 和 41 年		
	病院	診療所	病 床	病院	診療所	病 床	病院	診療所	病 床	病院	診療所	病 床	病院	診療所	病 床
北 沢 1丁目	※	—	7	14	—	7	14	—	9	19
北 沢 2丁目	※	—	24	61	—	23	61	—	24	61
北 沢 3丁目	※	—	5	3	—	5	3	—	6	3
北 沢 4丁目	※	—	4	8	—	4	8	—	4	8
北 沢 5丁目	※	—	8	12	—	4	2	—	4	12
松 原 1丁目	※	—	7	5	—	8	5	—	9	5
松 原 2丁目	※	—	13	17	—	14	25
松 原 3丁目	※	2	5	90	2	3	90
松 原 4丁目	※	—	3	—	—	3	—
松 原 5丁目	※	—	6	—	—	6	2
赤 堤 6丁目	※	1	4	317	1	5	315
赤 堤 1丁目	※	—	5	8	—	6	7
赤 堤 2丁目	※	—	3	2	—	3	—
赤 堤 3丁目	※	—	3	6	—	3	6
赤 堤 4丁目	※	—	2	—	—	6	3
上 北 沢 5丁目	※	—	5	2	—	5	14
上 北 沢 1丁目	※	—	1	—
上 北 沢 2丁目	※	1	—	1,174
上 北 沢 3丁目	※	—	7	28
上 北 沢 4丁目	※	—	4	9
桜 上 水 5丁目	※	—	3	—
桜 上 水 1丁目	※	—	1	—
桜 上 水 2丁目	※	—	2	—
桜 上 水 3丁目	※	—	—	—
桜 上 水 4丁目	※	—	2	1
下 馬 町 5丁目	※	—	6	25
下 馬 町 1丁目	—	7	15	—	7	15	—	6	15	—	6	15	—	5	15
下 馬 町 2丁目	—	11	15	—	11	15	—	11	15	—	11	15	—	6	11
下 馬 町 3丁目	—	7	22	—	7	22	—	7	28	—	7	28	—	8	28
野 沢 町 1丁目	—	8	5	—	8	4	—	8	13	—	8	13	—	7	14
上 馬 町 2丁目	—	2	—	—	2	—	—	3	7	—	3	7	—	3	7
上 馬 町 1丁目	1	20	206	1	19	198	1	19	135	1	19	135	1	16	173
上 馬 町 2丁目	—	6	5	—	6	8	—	5	5	—	5	5	—	6	8
上 馬 町 3丁目	—	7	23	—	7	23	—	6	23	—	6	23	—	5	23
玉 川 地 区	8	145	1,268	8	148	1,343	7	142	1,280	7	156	1,309	8	161	1,377
東 玉 川 町	—	6	11	—	6	11	—	6	11	—	8	14	—	6	11
玉川奥沢町 1丁目	2	16	101	2	16	145	2	13	145	2	15	145	2	15	145
玉川奥沢町 2丁目	—	14	19	—	13	19	—	13	19	—	13	19	—	13	19
玉川奥沢町 3丁目	—	13	9	—	13	9	—	13	16	—	15	20	—	15	16
玉川田園調布 1丁目	—	2	12	—	2	15	—	2	12	—	2	12	—	2	12
玉川等々力町 2丁目	1	—	36	1	—	36	—	—	—	—	—	—	—	—	—
玉川等々力町 1丁目	—	12	28	—	13	28	—	12	28	—	12	28	—	13	31
玉川等々力町 2丁目	—	7	19	—	7	19	—	8	—	—	8	—	—	10	19
玉川等々力町 3丁目	—	1	3	—	1	3	—	1	3	—	1	3	—	2	8
玉 川 尾 山 町	—	—	—	—	—	—	—	—	—	—	—	—	—	1	—
玉 川 上 野 毛 町	2	4	48	2	5	48	1	5	34	1	5	34	2	5	68
玉 川 上 野 毛 町	—	1	—	—	1	—	—	1	—	—	1	—	—	1	—
玉 川 中 町	—	6	—	—	5	—	—	6	—	—	6	—	—	5	6
玉 川 中 町	1	5	28	1	5	54	2	5	54	2	5	60	2	6	60
玉 川 中 町	—	6	14	—	6	15	—	6	10	—	7	14	—	6	16
玉 川 瀨 田 町	1	10	322	1	10	322	1	10	324	1	12	332	1	12	339
玉川用賀町 1丁目	—	4	6	—	4	6	—	5	6	—	5	6	—	5	6
玉川用賀町 2丁目	—	9	19	—	9	19	—	8	19	—	9	19	—	8	23
玉川用賀町 3丁目	1	—	550	1	—	550	1	—	550	1	2	550	1	1	550
深 沢 町 1丁目	—	4	—	—	4	—	—	4	—	—	4	—	—	4	—
深 沢 町 2丁目	—	—	—	—	1	—	—	1	—	—	1	—	—	2	—
深 沢 町 3丁目	—	6	21	—	6	21	—	6	12	—	6	12	—	6	12
深 沢 町 4丁目	—	5	8	—	5	9	—	5	6	—	5	6	—	7	11
新 町 1丁目	—	3	—	—	3	—	—	3	3	—	5	3	—	3	3
新 町 2丁目	—	8	13	—	10	13	—	7	21	—	7	25	—	7	21
新 町 3丁目	—	3	1	—	3	1	—	3	1	—	3	1	—	6	1

第1表のつづき 町丁目別病院・診療所および病床数

(昭和37~41年)

町 丁 目	昭 和 37 年			昭 和 38 年			昭 和 39 年			昭 和 40 年			昭 和 41 年		
	病院	診療所	病 床	病院	診療所	病 床	病院	診療所	病 床	病院	診療所	病 床	病院	診療所	病 床
砧 地 区	7	93	1,463	7	98	1,463	8	102	1,835	8	103	1,870	9	101	1,787
成祖 師ヶ 船廻	1	12	58	1	12	58	1	13	55	1	13	55	1	12	54
城谷 1丁目	1	4	247	1	4	247	1	5	258	1	5	258	1	5	251
城谷 2丁目	1	17	36	1	18	36	1	18	48	1	18	48	1	17	52
橋沢 町	1	11	235	1	11	235	1	12	240	1	11	230	1	12	224
橋沢 町	—	2	—	—	2	—	—	1	—	—	1	—	—	1	—
八幡 山 町	—	2	—	—	3	—	—	3	—	—	3	—	—	3	—
八幡 山 町	—	3	5	—	3	5	—	3	9	—	3	9	—	3	9
八幡 山 町	—	—	—	—	—	—	—	—	—	—	—	—	—	—	—
八幡 山 町	2	22	422	2	22	422	3	20	742	3	22	742	4	20	761
八幡 山 町	—	4	3	—	5	3	—	7	14	—	7	14	—	6	14
宇奈根 町	—	—	—	—	—	—	—	—	—	—	—	—	—	1	19
宇奈根 町	1	1	449	1	1	449	1	1	465	1	1	510	1	1	400
宇奈根 町	—	1	—	—	2	—	—	3	—	—	3	—	—	3	—
宇奈根 町	—	1	—	—	1	—	—	1	—	—	1	—	—	1	—
宇奈根 町	—	13	8	—	14	8	—	15	4	—	15	4	—	15	3

第2表 地域・年次別一医療施設当り人口

(昭和37~41年)

区 分	昭 和 37 年		昭 和 38 年		昭 和 39 年		昭 和 40 年		昭 和 41 年	
	病 院	診 療 所	病 院	診 療 所	病 院	診 療 所	病 院	診 療 所	病 院	診 療 所
総 数	22,259	947	22,833	957	24,108	976	24,723	990	23,337	980
世田谷 町	21,535	959	21,761	961	24,213	972	24,769	1,011	23,415	1,240
梅丘 町	36,838	685	37,459	678	37,487	672	38,510	700	41,898	722
玉川 町	20,324	1,099	20,608	1,114	24,017	1,184	24,446	1,097	21,398	1,063
砧 町	17,278	1,273	18,704	1,336	17,367	1,362	18,014	1,399	16,647	1,483

資料；世田谷・梅丘・玉川・砧保健所 区民部戸籍課

第3表 地域・経営主体別病院数

昭和41年12月31日

区 分	総 数		公 立		私 立		医療法人		公立附属		そ の 他	
	病 院	診 療 所	病 院	診 療 所	病 院	診 療 所	病 院	診 療 所	病 院	診 療 所	病 院	診 療 所
総 数	31	738	6	1	9	726	13	4	—	7	3	—
世田谷 町	10	244	3	—	1	240	6	1	—	3	—	—
梅丘 町	4	232	2	—	1	231	—	—	—	1	1	—
玉川 町	8	161	—	—	4	157	3	3	—	1	1	—
砧 町	9	101	1	1	3	98	4	—	—	2	1	—

資料；世田谷・梅丘・玉川・砧保健所

第4表 地域・年次別歯科診療所数

(昭和37~41年)

区 分	昭 和 37 年	昭 和 38 年	昭 和 39 年	昭 和 40 年	昭 和 41 年
総 数	356	359	356	374	383
世田谷 町	111	111	116	118	122
梅丘 町	103	102	105	108	112
玉川 町	94	97	93	95	95
砧 町	48	49	51	53	54

資料；世田谷・梅丘・玉川・砧保健所

第 5 表 町 丁 目 別 標 榜 科 目 数

(昭和41年12月31日)

町 丁 目	内科	小児科	外科	整形 外科	精神 科	呼吸 器科	循環 器科	肛門 科	皮膚 泌尿 器科	性病 科	産婦 人科	耳鼻 咽喉 科	鼻 科	気管 食道 科	消化 器科	眼科	神経 科	理学 療法 科	学 科	歯 科
総 数	464	375	177	47	6	47	28	30	126	22	139	88	10	46	66	22	174	383		
本 所 地 区	288	233	111	35	3	35	20	24	85	19	90	54	8	29	43	16	110	234		
池 尻 1丁目	1	1	1	1	1	—	—	—	1	—	1	1	—	—	1	1	1	1	1	
池 尻 2丁目	3	2	1	1	—	—	—	—	1	1	1	—	—	—	—	—	—	2	2	
池 尻 3丁目	5	3	3	—	—	1	—	—	—	—	2	1	—	—	—	—	—	2	2	
池 三 尻 宿 1丁目	2	2	1	—	—	—	—	1	—	—	1	—	—	—	—	—	—	—	2	
池 三 尻 宿 2丁目	1	—	1	—	—	—	—	—	—	—	1	—	—	—	—	—	—	—	1	
三 太 子 堂 2丁目	2	2	1	—	—	—	—	—	—	—	1	1	—	—	—	—	—	—	1	
三 太 子 堂 1丁目	2	2	1	1	—	—	—	—	—	—	—	1	—	—	—	—	1	—	—	
三 太 子 堂 2丁目	3	3	2	1	—	—	—	1	2	—	—	1	—	1	—	—	—	—	8	
三 太 子 堂 3丁目	3	3	1	1	—	—	—	—	1	1	—	—	—	—	—	—	—	—	1	
大 若 子 堂 4丁目	2	1	3	1	—	—	—	1	3	1	1	1	—	—	1	—	—	2	6	
大 若 子 堂 5丁目	5	5	—	—	—	—	—	—	1	—	1	1	—	—	—	—	1	—	4	
大 若 林 1丁目	—	—	—	—	—	—	—	—	—	—	—	—	—	—	—	—	—	—	1	
大 若 林 2丁目	2	2	1	1	—	—	—	—	—	—	1	—	—	1	1	1	1	3	1	
大 若 林 3丁目	2	2	—	—	—	—	—	—	—	—	—	—	—	—	—	—	—	1	2	
若 三 世 軒 田 3丁目	2	1	1	—	—	—	—	—	—	—	1	—	—	—	1	—	—	1	3	
若 三 世 軒 田 4丁目	6	5	3	1	—	—	—	—	1	—	1	1	—	—	1	—	—	3	3	
若 三 世 軒 田 茶 屋 1丁目	2	1	3	1	—	—	—	2	2	1	1	—	—	2	—	—	—	2	1	
若 三 世 軒 田 茶 谷 1丁目	10	10	7	1	—	2	—	3	7	2	5	3	—	1	3	—	—	6	5	
若 三 世 軒 田 茶 谷 2丁目	4	2	2	—	—	—	1	—	—	1	3	—	—	1	—	1	1	1	3	
若 三 世 軒 田 茶 谷 3丁目	2	2	1	—	—	—	—	—	—	—	1	1	—	—	—	—	—	1	4	
若 三 世 軒 田 茶 谷 4丁目	2	1	1	—	—	—	—	—	—	—	1	1	—	—	—	—	—	—	3	
若 三 世 軒 田 茶 谷 5丁目	—	—	—	—	—	—	—	—	—	—	—	—	—	—	—	—	—	—	—	
(旧) 若 三 世 軒 田 茶 谷 2丁目	2	1	—	—	—	—	—	—	—	—	—	—	—	—	—	—	—	—	1	
(旧) 若 三 世 軒 田 茶 谷 3丁目	1	—	1	—	—	—	—	—	1	—	—	—	—	—	—	—	—	—	—	
(旧) 若 三 世 軒 田 茶 谷 5丁目	2	1	2	—	—	—	—	—	—	—	1	—	—	—	—	—	—	—	2	
若 三 世 軒 田 茶 谷 1丁目	1	2	2	1	—	—	—	1	1	1	1	1	1	1	1	—	—	—	—	
若 三 世 軒 田 茶 谷 2丁目	1	1	—	—	—	—	—	—	—	—	—	—	—	—	—	—	—	—	1	
若 三 世 軒 田 茶 谷 3丁目	2	2	1	—	—	—	—	—	1	—	—	—	—	—	—	—	1	—	1	
若 三 世 軒 田 茶 谷 1丁目	2	2	1	—	—	—	—	—	1	—	—	—	—	—	—	—	—	—	3	
若 三 世 軒 田 茶 谷 2丁目	2	2	1	—	—	—	—	—	—	—	—	—	—	—	—	—	—	—	—	
若 三 世 軒 田 茶 谷 3丁目	—	—	—	—	—	—	—	—	—	—	—	—	—	—	—	—	—	—	—	
若 三 世 軒 田 茶 谷 4丁目	3	3	2	—	—	1	—	—	1	—	1	1	—	1	—	—	—	2	1	
若 三 世 軒 田 茶 谷 5丁目	2	2	1	1	—	—	—	—	1	—	—	1	—	—	—	—	—	—	1	
若 三 世 軒 田 茶 谷 1丁目	—	—	—	—	—	—	—	—	—	—	—	—	—	—	—	—	—	—	—	
若 三 世 軒 田 茶 谷 2丁目	—	—	—	—	—	—	—	—	—	—	—	—	—	—	—	—	—	—	—	
若 三 世 軒 田 茶 谷 3丁目	—	—	—	—	—	—	—	—	—	—	—	—	—	—	—	—	—	—	—	
若 三 世 軒 田 茶 谷 4丁目	—	—	—	—	—	—	—	—	—	—	—	—	—	—	—	—	—	—	—	
若 三 世 軒 田 茶 谷 5丁目	—	—	—	—	—	—	—	—	—	—	—	—	—	—	—	—	—	—	—	
若 三 世 軒 田 茶 谷 1丁目	—	—	—	—	—	—	—	—	—	—	—	—	—	—	—	—	—	—	—	
若 三 世 軒 田 茶 谷 2丁目	—	—	—	—	—	—	—	—	—	—	—	—	—	—	—	—	—	—	—	
若 三 世 軒 田 茶 谷 3丁目	—	—	—	—	—	—	—	—	—	—	—	—	—	—	—	—	—	—	—	
若 三 世 軒 田 茶 谷 4丁目	—	—	—	—	—	—	—	—	—	—	—	—	—	—	—	—	—	—	—	
若 三 世 軒 田 茶 谷 5丁目	—	—	—	—	—	—	—	—	—	—	—	—	—	—	—	—	—	—	—	
若 三 世 軒 田 茶 谷 1丁目	—	—	—	—	—	—	—	—	—	—	—	—	—	—	—	—	—	—	—	
若 三 世 軒 田 茶 谷 2丁目	—	—	—	—	—	—	—	—	—	—	—	—	—	—	—	—	—	—	—	
若 三 世 軒 田 茶 谷 3丁目	—	—	—	—	—	—	—	—	—	—	—	—	—	—	—	—	—	—	—	
若 三 世 軒 田 茶 谷 4丁目	—	—	—	—	—	—	—	—	—	—	—	—	—	—	—	—	—	—	—	
若 三 世 軒 田 茶 谷 5丁目	—	—	—	—	—	—	—	—	—	—	—	—	—	—	—	—	—	—	—	
若 三 世 軒 田 茶 谷 1丁目	—	—	—	—	—	—	—	—	—	—	—	—	—	—	—	—	—	—	—	
若 三 世 軒 田 茶 谷 2丁目	—	—	—	—	—	—	—	—	—	—	—	—	—	—	—	—	—	—	—	
若 三 世 軒 田 茶 谷 3丁目	—	—	—	—	—	—	—	—	—	—	—	—	—	—	—	—	—	—	—	
若 三 世 軒 田 茶 谷 4丁目	—	—	—	—	—	—	—	—	—	—	—	—	—	—	—	—	—	—	—	
若 三 世 軒 田 茶 谷 5丁目	—	—	—	—	—	—	—	—	—	—	—	—	—	—	—	—	—	—	—	
若 三 世 軒 田 茶 谷 1丁目	—	—	—	—	—	—	—	—	—	—	—	—	—	—	—	—	—	—	—	
若 三 世 軒 田 茶 谷 2丁目	—	—	—	—	—	—	—	—	—	—	—	—	—	—	—	—	—	—	—	
若 三 世 軒 田 茶 谷 3丁目	—	—	—	—	—	—	—	—	—	—	—	—	—	—	—	—	—	—	—	
若 三 世 軒 田 茶 谷 4丁目	—	—	—	—	—	—	—	—	—	—	—	—	—	—	—	—	—	—	—	
若 三 世 軒 田 茶 谷 5丁目	—	—	—	—	—	—	—	—	—	—	—	—	—	—	—	—	—	—	—	
若 三 世 軒 田 茶 谷 1丁目	—	—	—	—	—	—	—	—	—	—	—	—	—	—	—	—	—	—	—	
若 三 世 軒 田 茶 谷 2丁目	—	—	—	—	—	—	—	—	—	—	—	—	—	—	—	—	—	—	—	
若 三 世 軒 田 茶 谷 3丁目	—	—	—	—	—	—	—	—	—	—	—	—	—	—	—	—	—	—	—	
若 三 世 軒 田 茶 谷 4丁目	—	—	—	—	—	—	—	—	—	—	—	—	—	—	—	—	—	—	—	
若 三 世 軒 田 茶 谷 5丁目	—	—	—	—	—	—	—	—	—	—	—	—	—	—	—	—	—	—	—	
若 三 世 軒 田 茶 谷 1丁目	—	—	—	—	—	—	—	—	—	—	—	—	—	—	—	—	—	—	—	
若 三 世 軒 田 茶 谷 2丁目	—	—	—	—	—	—	—	—	—	—	—	—	—	—	—	—	—	—	—	
若 三 世 軒 田 茶 谷 3丁目	—	—	—	—	—	—	—	—	—	—	—	—	—	—	—	—	—	—	—	
若 三 世 軒 田 茶 谷 4丁目	—	—	—	—	—	—	—	—	—	—	—	—	—	—	—	—	—	—	—	
若 三 世 軒 田 茶 谷 5丁目	—	—	—	—	—	—	—	—	—	—	—	—	—	—	—	—	—	—	—	
若 三 世 軒 田 茶 谷 1丁目	—	—	—	—	—	—	—	—	—	—	—	—	—	—	—	—	—	—	—	
若 三 世 軒 田 茶 谷 2丁目	—	—	—	—	—	—	—	—	—	—	—	—	—	—	—	—	—	—	—	
若 三 世 軒 田 茶 谷 3丁目	—	—	—	—	—	—	—	—	—	—	—	—	—	—	—	—	—	—	—	
若 三 世 軒 田 茶 谷 4丁目	—	—	—	—	—	—	—	—	—	—	—	—	—	—	—	—	—	—	—	
若 三 世 軒 田 茶 谷 5丁目	—	—	—	—																

第5表のつづき

町 丁 目 別

町 丁 目	内科	小児科	外科	整形外科	精神科	呼吸器科	循環器科	肛門科	皮膚泌尿器科	性病科	産婦人科	耳鼻咽喉科	気管食道科	消化器科	眼科	神経科	理学療法科	歯科
北 沢 1丁目	5	4	—	—	—	1	—	—	1	—	3	—	—	1	1	—	1	3
北 沢 2丁目	10	7	4	2	—	1	2	1	8	3	5	2	1	3	4	1	5	8
北 沢 3丁目	4	3	1	—	—	1	1	—	1	—	—	1	—	1	1	—	—	6
北 沢 4丁目	3	3	1	—	—	1	—	—	1	—	1	—	—	—	—	—	—	—
北 沢 5丁目	4	3	1	—	—	1	—	—	1	1	1	—	—	1	—	—	1	4
松 原 1丁目	6	5	3	2	—	2	1	2	2	1	—	—	—	1	—	—	—	3
松 原 2丁目	6	4	1	2	—	1	—	1	2	1	3	3	—	1	3	—	1	6
松 原 3丁目	3	2	1	—	—	1	—	—	—	—	—	—	—	—	1	—	—	3
松 原 4丁目	2	1	1	—	—	—	—	—	—	—	1	1	—	—	1	—	—	1
松 原 5丁目	5	4	—	—	—	—	—	—	—	—	1	—	—	—	—	—	3	4
赤 堤 6丁目	2	1	—	—	1	—	—	1	1	—	—	—	—	—	—	—	—	1
赤 堤 1丁目	2	1	1	1	—	—	—	1	1	—	—	1	—	—	—	—	—	3
赤 堤 2丁目	2	—	—	—	—	—	—	—	1	—	1	—	—	—	—	—	—	5
赤 堤 3丁目	1	2	1	—	—	—	—	—	1	—	—	—	—	1	—	—	—	—
赤 堤 4丁目	4	3	2	1	—	—	—	—	2	—	—	—	—	—	—	—	2	6
上 北 沢 5丁目	4	3	—	—	—	—	—	—	1	—	2	—	—	—	—	—	—	1
上 北 沢 1丁目	1	—	1	—	—	—	—	—	1	—	—	—	—	—	—	—	—	3
上 北 沢 2丁目	—	—	—	—	1	—	—	—	—	—	—	—	—	—	—	—	—	2
上 北 沢 3丁目	3	3	1	1	—	1	1	—	—	—	1	1	1	1	1	—	—	8
上 北 沢 4丁目	3	3	—	—	—	1	1	—	—	—	1	1	—	1	—	—	—	—
桜 上 水 5丁目	1	2	—	—	—	—	—	—	1	—	—	—	—	—	1	—	—	—
桜 上 水 1丁目	1	1	—	—	—	—	—	—	1	—	—	—	—	—	—	—	—	—
桜 上 水 2丁目	2	2	—	—	—	—	—	—	—	—	—	—	—	—	—	—	—	—
桜 上 水 3丁目	—	—	—	—	—	—	—	—	—	—	—	—	—	—	—	—	—	—
桜 上 水 4丁目	2	2	1	—	—	1	1	—	—	—	—	—	—	1	—	—	—	—
下 馬 町 5丁目	4	3	2	—	—	1	1	—	1	—	3	2	—	1	—	—	—	—
下 馬 町 1丁目	6	5	1	—	—	1	—	—	1	—	1	1	—	1	—	—	—	3
下 馬 町 2丁目	6	4	3	2	—	—	—	1	3	—	2	—	—	2	—	—	—	2
下 馬 町 3丁目	3	3	1	—	—	—	—	—	1	—	1	1	—	—	—	—	—	4
野 沢 町 1丁目	4	4	—	—	—	1	—	—	—	—	1	1	—	—	2	—	—	6
上 馬 町 2丁目	3	2	1	—	—	1	1	—	—	—	—	—	—	1	—	—	—	—
上 馬 町 1丁目	11	8	2	—	—	1	—	—	3	—	4	3	2	1	—	—	—	10
上 馬 町 2丁目	3	3	1	—	—	—	—	—	—	—	1	—	—	—	1	—	—	5
上 馬 町 3丁目	3	3	2	—	—	—	—	—	—	—	1	—	—	1	2	—	—	3
玉 川 地 区	96	76	34	6	—	6	7	3	24	3	29	20	1	7	14	4	36	95
東 玉 川 町	5	2	4	—	—	—	—	—	1	—	3	—	—	—	—	—	—	7
玉 川 奥 沢 町 1丁目	8	8	—	—	—	—	1	—	2	—	1	3	—	1	2	1	—	8
玉 川 奥 沢 町 2丁目	8	6	1	—	—	—	—	1	1	—	2	1	—	—	—	—	—	6
玉 川 奥 沢 町 3丁目	8	8	2	—	—	1	1	—	3	—	2	3	—	—	—	—	—	8
玉 川 田 園 調 布 町 1丁目	—	—	—	1	—	—	—	—	—	—	2	—	—	—	—	—	—	—
玉 川 等 々 力 町 2丁目	—	—	—	—	—	—	—	—	—	—	—	—	—	—	—	—	—	—
玉 川 等 々 力 町 1丁目	6	5	3	1	—	—	—	—	1	—	3	1	—	2	1	—	—	3
玉 川 等 々 力 町 2丁目	5	5	3	1	—	2	1	1	1	—	1	1	—	—	1	2	—	7
玉 川 等 々 力 町 3丁目	1	1	1	—	—	—	—	—	1	—	1	—	—	—	—	—	—	2
玉 川 尾 山 町 1丁目	1	—	—	—	—	—	—	—	—	—	—	—	—	—	—	—	—	2
玉 川 上 野 毛 町 2丁目	2	4	2	—	—	—	—	—	—	—	1	1	—	—	—	—	—	6
玉 川 上 野 毛 町 1丁目	1	—	—	—	—	—	—	—	—	—	—	—	—	—	—	—	—	1
玉 川 中 町 1丁目	3	3	2	1	—	1	1	—	3	—	—	2	1	—	1	—	—	2
玉 川 中 町 2丁目	6	3	1	—	—	—	—	—	2	—	—	—	—	—	—	—	—	2
玉 川 町 4丁目	4	3	2	—	—	—	—	—	—	—	2	1	—	—	—	—	—	5
玉 川 瀬 田 町 1丁目	7	5	3	1	—	1	—	—	3	1	2	1	—	1	2	1	—	7
玉 川 瀬 田 町 2丁目	3	1	1	—	—	—	—	1	1	—	—	1	—	1	1	—	—	—
玉 川 瀬 田 町 3丁目	4	5	3	—	—	—	1	—	1	—	3	1	—	1	—	—	—	10
深 沢 町 1丁目	1	1	—	—	—	—	1	—	—	—	—	—	—	—	—	—	—	1
深 沢 町 2丁目	3	3	—	—	—	—	—	—	1	—	—	—	—	—	1	—	—	2
新 町 2丁目	2	1	—	—	—	—	—	—	—	—	1	—	—	—	1	—	—	1
新 町 3丁目	4	4	2	—	—	—	—	—	1	—	1	1	—	1	—	—	—	3
新 町 4丁目	4	1	—	1	—	—	1	—	1	—	2	—	—	—	—	—	—	1
新 町 1丁目	2	1	—	—	—	—	—	—	—	1	1	1	—	—	—	—	—	2
新 町 2丁目	5	4	3	—	—	—	—	—	1	1	1	1	—	—	—	—	—	7
新 町 3丁目	3	2	1	—	—	1	—	—	—	—	—	1	—	—	2	—	—	3

標 榜 科 目 数

昭和41年12月31日

町 丁 目	内科	小児科	外科	整形 外科	精神科	呼吸 器科	循環 器科	肛門科	皮フ 尿器科	泌尿 器科	性病 科	産婦 人科	耳 咽科	鼻 科	気 管 食 道科	消化 器科	眼科	神経科	理 学 療 法科	歯 科
砧 地 区	80	66	32	6	3	6	1	3	17	—	20	14	1	10	9	2	28	54		
成祖師町	7	5	2	—	—	—	—	1	2	—	2	3	—	1	2	—	2	2	11	
城谷1丁目	4	4	3	1	1	—	—	1	1	—	1	1	1	1	1	—	1	2	2	
城谷2丁目	11	9	4	—	—	—	—	—	2	—	3	2	—	1	2	—	6	6	10	
船廻橋	11	9	3	2	—	1	—	—	2	—	1	—	—	—	1	—	—	4	7	
船廻橋	1	1	1	—	—	—	—	—	—	—	—	—	—	—	—	—	—	2	2	
八粕給島喜	3	3	—	—	—	—	—	—	—	—	—	—	1	—	—	—	—	—	—	
幡谷山	3	3	2	1	—	1	1	—	1	—	1	1	—	—	1	—	—	1	3	
給島喜	1	—	—	—	—	—	—	—	—	—	—	—	—	—	—	—	1	1	—	
給島喜	18	15	12	1	2	3	—	1	6	—	10	4	—	3	3	—	—	3	11	
多見	6	4	1	—	—	1	—	—	—	—	1	—	—	—	1	—	—	3	2	
宇大鎌岡砧	1	—	—	1	—	—	—	—	—	—	—	—	1	—	—	—	—	—	—	
藏田本	2	2	2	—	—	—	—	—	1	—	1	1	—	—	1	1	—	1	2	
藏田本	2	2	1	—	—	—	—	—	—	—	—	—	—	—	—	—	—	—	—	
藏田本	1	1	—	—	—	—	—	—	—	—	—	—	—	—	—	—	—	—	—	
藏田本	9	8	1	—	—	—	—	—	2	—	—	—	—	—	—	—	—	3	4	

第 6 表 地域・年次別助産所数および病床数

(昭和37~41年)

区 分	昭 和 37 年		昭 和 38 年		昭 和 39 年		昭 和 40 年		昭 和 41 年	
	施設数	病床数	施設数	病床数	施設数	病床数	施設数	病床数	施設数	病床数
総 数	157	35	154	28	158	29	150	29	148	29
世田谷	58	5	59	5	58	5	58	5	57	5
梅丘	50	16	49	16	49	17	48	17	47	17
玉川	32	10	30	3	30	3	30	3	30	3
砧	17	4	16	4	16	4	14	4	14	4

資料；世田谷・梅丘・玉川・砧保健所

第 7 表 地域・職種別医療資格登録者数

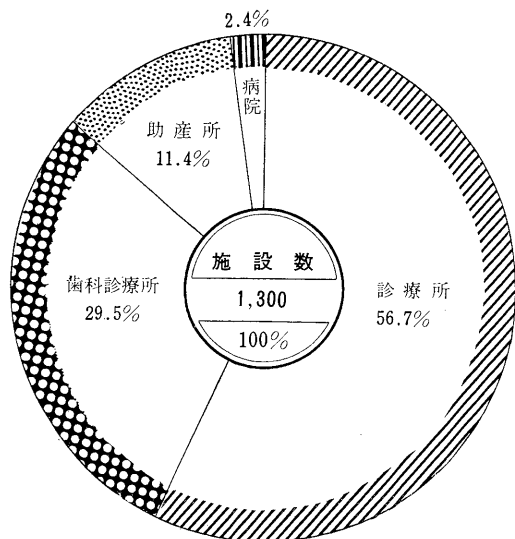
昭和41年12月31日

区 分	医 師	歯 科 医 師	薬 剤 師	診 療 X 線 技 師	歯 科 衛 生 士	歯 科 技 工 士
総 数	1,324	500	1,183	100	36	56
世田谷	411	168	442	35	5	7
梅丘	389	159	412	17	6	15
玉川	239	96	25	14	20	24
砧	242	77	304	34	5	10

資料；世田谷・梅丘・玉川・砧保健所

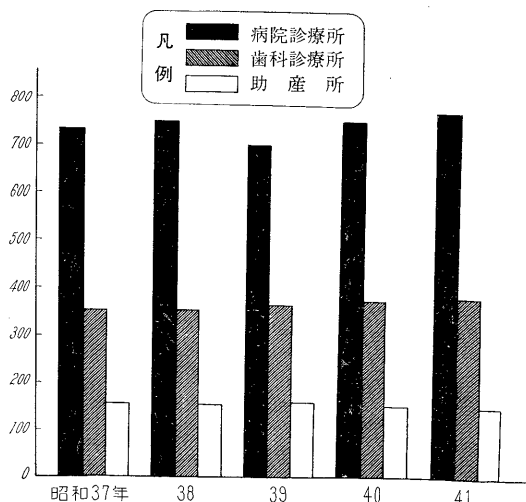
第1図 種類別医療施設数

(第3・4・6表による)



第2図 年次別医療施設数

(第1・4・6表による)



第 8 表 年次・地域別環境衛生事業所数および従事者数

(昭和37~41年)

区 分	理 容 所		美 容 所		ク リ ー ニ ン グ		浴 場	旅 館 宿 (下)	興行所	墓地・火葬場・納骨堂
	事業所	理容師	事業所	美容師	事業所	クリーニング師				
昭和37年 世田谷 梅丘 玉川 砧	516	1,326	526	1,337	513	1,432	148	51	20	183
	162	459	188	355	186	339	54	18	9	32
	171	439	145	554	121	742	40	16	7	12
	106	235	112	270	122	253	32	13	2	19
	77	193	81	158	84	98	22	4	2	120
昭和38年 世田谷 梅丘 玉川 砧	479	1,423	573	1,412	508	1,369	151	48	20	181
	165	467	201	403	178	363	54	15	9	33
	121	481	363	523	119	608	40	17	7	12
	111	275	116	270	127	275	32	13	2	19
	82	204	93	216	84	123	25	3	2	117
昭和39年 世田谷 梅丘 玉川 砧	517	1,276	611	1,523	566	1,329	149	49	17	181
	182	466	218	433	209	308	51	15	6	32
	132	464	165	617	126	628	40	16	7	12
	115	281	124	304	134	262	32	15	2	19
	88	85	104	169	97	131	26	3	2	118
昭和40年 世田谷 梅丘 玉川 砧	532	1,374	626	1,458	617	1,491	150	52	18	183
	182	466	218	433	209	308	51	15	6	31
	135	515	166	635	150	658	40	18	7	15
	119	282	127	212	154	385	32	16	3	19
	96	111	115	178	104	145	27	3	2	118
昭和41年 世田谷 梅丘 玉川 砧	557	1,310	659	1,364	678	1,003	153	52	18	136
	191	467	229	433	221	323	51	15	5	31
	138	327	167	364	167	259	42	17	6	15
	122	296	138	312	174	293	32	17	4	19
	106	220	125	237	116	128	28	3	3	71

資料；世田谷・梅丘・玉川・砧保健所

第 9 表 年次別結核予防受診者数

(昭和37~41年)

年 次	ツベルクリン反応	X線間接撮影	X線直接撮影	B・C・G接種
昭和37年	38,632	60,158	2,675	8,762
38	29,410	58,437	3,605	12,182
39	37,686	47,421	2,238	11,720
40	53,787	44,784	2,098	12,875
41	64,127	116,691	3,475	16,602

資料；世田谷・梅丘・玉川・砧保健所

第 10 表 年次別予防接種者数

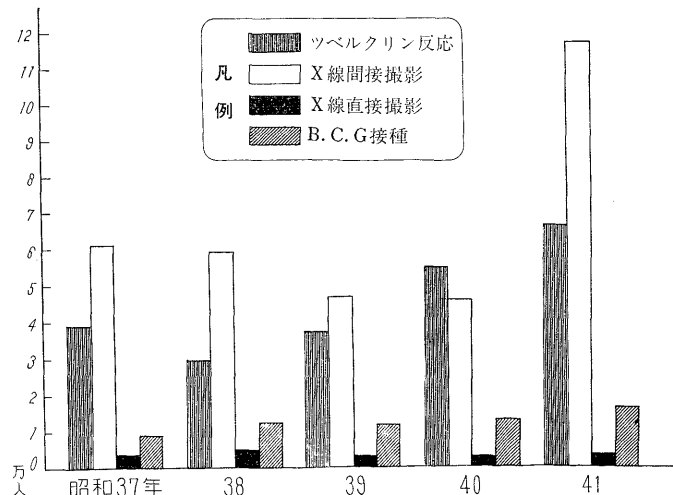
(昭和37~41年)

年 次	痘 そ う	百日ぜき		ジフテリア	腸 パ ラ	日 本 脳 炎	イ ン フ ル エ ン ザ	コ レ ラ	(ソークワクチン) ポ リ オ
		ジフテリア混合	混合						
昭和37年	22,730	13,081	17,928	116,072	112,231	72,760	6,881	63,495	
38	21,075	18,972	13,274	124,785	86,957	50,053	4,265	61,530	
39	24,026	21,320	15,192	139,442	48,088	33,996	8,610	24,865	
40	24,021	17,085	15,219	128,399	25,782	64,364	1,703	21,879	
41	22,676	19,574	14,961	133,231	32,370	49,658	2,433	23,831	

資料；世田谷・梅丘・玉川・砧保健所

第 3 図 年次別結核予防受診者数

(第9表による)



第 11 表 年次別法定伝染病患者数

(昭和37~41年)

年次	総数	赤痢	腸チフス	パラチフス	痘瘡	発しんチフス	しやう紅熱	ジフテリア	流行性脳脊髄膜炎	日本脳炎	急性灰白髄炎(小児マヒ)
昭和 37 年	641	490	2	4	—	—	119	20	—	4	3
38	940	749	3	5	—	—	163	15	—	4	1
39	414	345	4	1	—	—	52	7	1	4	—
40	460	360	12	—	—	—	77	5	3	3	—
41	890	791	5	—	—	—	89	4	—	1	—
1 月	42	28	1	—	—	—	13	—	—	—	—
2	53	42	—	—	—	—	10	1	—	—	—
3	51	32	—	—	—	—	18	1	—	—	—
4	84	75	—	—	—	—	9	—	—	—	—
5	54	45	—	—	—	—	9	—	—	—	—
6	124	117	1	—	—	—	6	—	—	—	—
7	76	67	—	—	—	—	9	—	—	—	—
8	122	121	—	—	—	—	1	—	—	—	—
9	87	83	2	—	—	—	1	—	—	1	—
10	36	32	—	—	—	—	2	2	—	—	—
11	122	117	—	—	—	—	5	—	—	—	—
12	39	32	1	—	—	—	6	—	—	—	—

資料；世田谷・梅丘・玉川・砧保健所

第 12 表 年次別届出伝染病患者数

(昭和37~41年)

年次	総数	マラリヤ	ましん(ハシカ)	百日ぜき	インフルエンザ	破傷風	トラコーマ	結核	狂犬病	つつかが虫病	炭そらい
昭和 37 年	21,007	—	555	42	18,742	2	8	1,658	—	—	—
38	1,939	—	236	3	13	1	3	1,683	—	—	—
39	1,880	—	367	—	21	—	11	1,481	—	—	—
40	4,213	—	165	13	1,944	1	—	2,090	—	—	—
41	1,893	—	461	4	288	1	—	1,138	—	1	—
1 月	163	—	109	—	—	—	—	54	—	—	—
2	225	—	98	—	55	—	—	72	—	—	—
3	265	—	42	—	142	—	—	81	—	—	—
4	258	—	72	2	57	—	—	109	—	—	—
5	173	—	60	1	7	—	—	105	—	—	—
6	163	—	60	—	7	—	—	101	—	—	—
7	126	—	15	1	—	—	—	110	—	—	—
8	106	—	4	—	—	—	—	102	—	—	—
9	93	—	1	—	—	—	—	92	—	—	—
10	94	—	—	—	—	—	—	94	—	—	—
11	90	—	—	—	—	1	—	89	—	—	—
12	132	—	—	—	2	—	—	129	—	1	—

資料；世田谷・梅丘・玉川・砧保健所

第 13 表 年令・地域別死亡者数

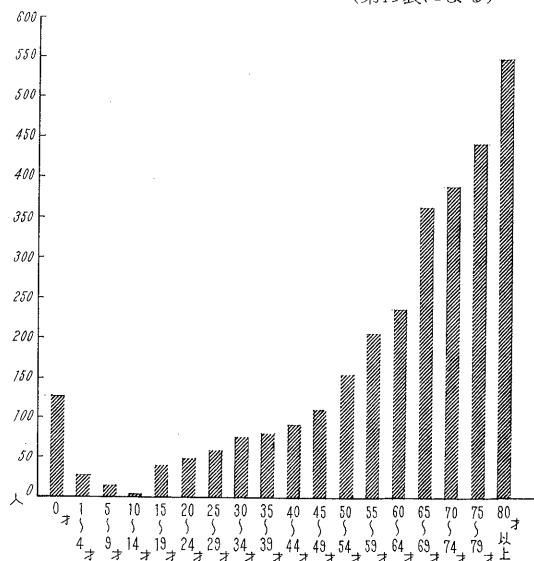
昭和41年12月31日

年令	総数				年令	総数							
	実数	比率(%)	世田谷	梅丘		玉川	砧	実数	比率(%)	世田谷	梅丘	玉川	砧
総数	3,020	100.0	1,008	732	694	586							
0才	125	4.1	38	29	25	33	40才~44才	91	3.0	26	32	19	14
1才~4才	27	0.9	9	5	5	8	45才~49才	109	3.6	33	26	29	21
5才~9才	15	0.5	3	2	6	4	50才~54才	156	5.2	65	29	28	34
10才~14才	6	0.2	4	1	—	1	55才~59才	207	6.9	74	38	55	40
15才~19才	40	1.3	11	8	11	10	60才~64才	236	7.8	96	47	52	41
20才~24才	48	1.6	12	12	10	14	65才~69才	365	12.1	115	107	92	51
25才~29才	63	2.1	16	14	17	16	70才~74才	389	12.9	135	108	90	56
30才~34才	76	2.5	24	16	13	23	75才~79才	440	14.6	155	101	98	86
35才~39才	79	2.6	23	18	16	22	80才以上	548	18.1	169	139	128	112

資料；世田谷・梅丘・玉川・砧保健所

第 4 図 年令別死亡者数

(第13表による)



第 14 表 年次・地域・死因別死亡者数

(昭和37~41年)

区 分	総 数	脳 溢 血	癌	心 臓 病	肺 炎	結 核	事 故	自 殺	そ の 他
昭和37年	3,199	690	644	359	180	157	99	83	987
世田谷	1,072	212	222	114	56	58	35	30	345
梅ヶ丘	803	165	164	104	32	36	19	28	255
玉川	766	184	154	87	38	35	29	13	226
砧	558	129	104	54	54	28	16	12	161
昭和38年	2,984	711	646	336	118	135	102	69	867
世田谷	974	225	216	103	29	43	32	26	300
梅ヶ丘	768	177	169	90	25	36	26	22	223
玉川	665	175	135	80	30	29	20	8	188
砧	577	134	126	63	34	27	24	13	156
昭和39年	3,049	713	607	324	159	96	99	76	975
世田谷	1,006	222	202	119	38	35	41	27	322
梅ヶ丘	733	177	165	70	41	23	23	24	210
玉川	723	169	132	83	34	19	10	14	262
砧	587	145	108	52	46	19	25	11	181
昭和40年	3,220	720	637	378	190	134	117	68	976
世田谷	1,072	253	203	157	48	41	43	21	306
梅ヶ丘	846	197	170	64	54	29	33	20	279
玉川	744	146	149	92	38	31	28	11	249
砧	558	124	115	65	50	33	13	16	142
昭和41年	3,020	757	659	325	184	89	124	87	795
世田谷	1,008	257	236	116	43	28	33	32	263
梅ヶ丘	732	156	159	103	68	26	24	20	176
玉川	694	193	142	65	39	12	33	19	191
砧	586	151	122	41	34	23	34	16	165

資料；世田谷・梅ヶ丘・玉川・砧保健所

第 15 表 年 次 別 ふ ん

(単位=キロリットル)

年 次	作 業 延 人 員	作 業 日 数	運 搬 延 回 数		総
			自 動 車	リ ャ カ ー	
昭和37年	40,861	309	137,777	—	3,434,914
38年	46,857	310	145,237	—	3,522,905
39年	48,241	311	120,160	36	3,718,751
40年	49,440	308	147,153	—	3,734,513
41年	48,840	306	148,386	—	3,618,299
1月	3,680	24	11,421	—	276,079
2	4,116	24	10,928	—	292,426
3	4,235	27	12,783	—	315,104
4	4,000	25	11,853	—	299,464
5	4,086	26	13,040	—	315,348
6	4,094	26	13,231	—	297,690
7	4,083	26	14,736	—	253,068
8	4,017	27	11,316	—	314,879
9	3,765	24	11,192	—	288,884
10	4,415	26	12,981	—	307,249
11	3,852	24	11,713	—	299,766
12	4,497	27	13,192	—	358,342

資料；世田谷・玉川清掃事務所
玉川清掃事務所は昭和40年4月1日より業務開始。

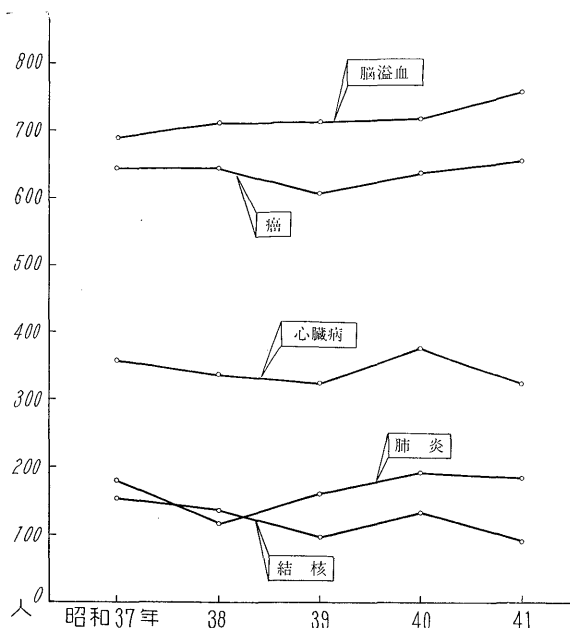
第 16 表 年 次 別 じ ん

(単位=トン)

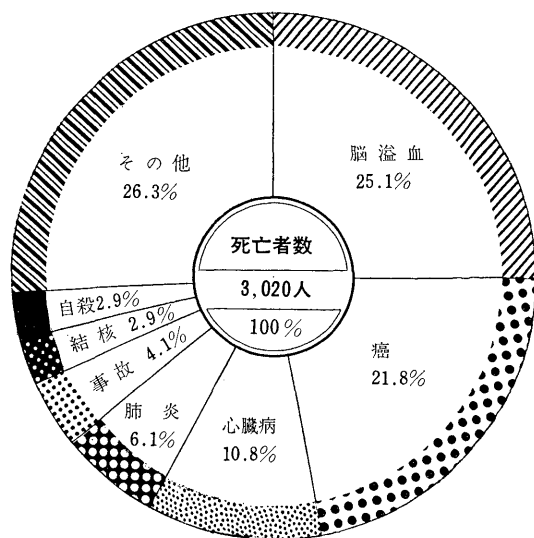
年 次	作 業 延 人 員	作 業 日 数	運 搬 延 回 数		戸 数		収
			自 動 車	リ ャ カ ー	作 業 延 戸 数	総 数	
昭和37年	57,363	309	47,770	—	17,835,445	—	96,212.8
38年	67,734	310	57,379	—	18,715,318	—	115,266.1
39年	87,545	311	72,482	—	14,750,057	—	129,268.7
40年	94,116	306	151,595	—	15,032,795	—	132,764.2
41年	90,647	306	140,118	—	15,131,185	—	139,145.9
1月	7,080	24	11,108	—	1,221,058	—	10,287.3
2	7,493	24	11,087	—	1,221,834	—	10,083.3
3	8,512	27	12,334	—	1,351,889	—	11,216.7
4	7,705	25	11,477	—	1,252,147	—	10,485.0
5	7,363	26	12,286	—	1,316,720	—	11,329.7
6	7,845	26	12,024	—	1,316,087	—	10,774.1
7	7,496	26	11,873	—	874,086	—	12,234.1
8	7,736	27	11,628	—	1,395,246	—	12,450.9
9	7,087	24	10,772	—	1,222,431	—	11,463.9
10	7,616	26	11,388	—	1,309,826	—	12,490.0
11	7,125	24	11,284	—	1,287,164	—	12,065.3
12	7,589	27	12,857	—	1,362,697	—	14,265.6

資料；世田谷・玉川清掃事務所
注・昭和39年4月1日より「雑ごみ」と「台所ごみ」はポリ容器収集になった。
玉川清掃事務所は昭和40年4月1日より業務開始。

第5図 年次・主要死因別死亡者数
(第14表による)



第6図 死因別死亡者数
(第14表による)



尿 処 理 状 況

(昭和37~41年)

数 くみ取量	直		営		農		一 くみ取量	日 平均 くみ取量
	作業	延戸数	くみ取量	延戸数	作業	延戸数		
210,594.1	3,424,181	210,161.7	10,773	432.4	681.53			
222,954.1	3,520,736	222,633.9	2,169	320.2	719.21			
218,381.7	3,718,047	218,302.0	704	79.7	702.19			
219,629.2	3,734,513	219,629.2	—	—	713.08			
223,923.6	3,618,299	223,923.6	—	—	731.78			
17,375.4	276,079	17,375.4	—	—	723.98			
16,655.4	292,426	16,655.4	—	—	693.98			
19,461.6	315,104	19,461.6	—	—	720.80			
17,884.8	299,464	17,884.8	—	—	715.39			
19,659.6	315,348	19,659.6	—	—	756.14			
19,888.2	297,690	19,888.2	—	—	764.93			
22,114.8	253,068	22,114.8	—	—	850.57			
17,067.6	314,879	17,067.6	—	—	632.13			
16,849.8	288,884	16,849.8	—	—	702.08			
19,528.2	307,249	19,528.2	—	—	751.09			
17,632.8	299,766	17,632.8	—	—	734.70			
19,805.4	358,342	19,805.4	—	—	733.53			

芥 処 理 状 況

(昭和37~41年)

集			処		分				一 日平均 収集量
雑ごみ	台所ごみ	その他	総 数	埋 立	焼 却	堆 肥	飼 料		
36,908.6	34,375.3	24,928.9	96,212.4	61,561.0	33,772.4	879.0	—	311.37	
43,696.5	37,750.9	33,818.7	111,266.1	75,086.0	35,951.1	226.7	2.3	371.83	
108,174.6	—	21,094.1	129,238.7	111,773.4	17,371.4	93.9	—	416.72	
131,830.7	—	933.5	132,764.2	113,303.9	19,322.6	137.7	—	433.87	
138,358.6	—	787.3	139,145.9	114,738.2	24,310.5	97.2	—	454.73	
10,263.5	—	23.8	10,287.3	8,759.3	1,528.0	—	—	428.64	
10,054.9	—	28.4	10,083.3	8,336.3	1,674.1	72.9	—	420.14	
11,174.5	—	42.2	11,216.7	9,353.8	1,838.6	24.3	—	415.43	
10,435.6	—	49.4	10,485.0	8,797.6	1,687.4	—	—	419.40	
11,256.2	—	73.5	11,329.7	9,538.6	1,791.1	—	—	435.76	
10,707.8	—	66.3	10,774.1	9,096.9	1,677.2	—	—	414.39	
12,171.3	—	62.8	12,234.1	10,004.9	2,229.2	—	—	470.54	
12,368.7	—	82.2	12,450.9	10,291.0	2,159.5	—	—	461.14	
11,369.4	—	94.5	11,463.9	9,354.8	2,109.1	—	—	477.66	
12,383.6	—	106.4	12,490.0	10,089.8	2,400.2	—	—	480.38	
11,975.3	—	90.0	12,065.3	9,781.0	2,284.3	—	—	502.72	
14,197.8	—	67.8	14,265.6	11,334.2	2,931.4	—	—	528.36	

第 7 図 病院および診療所分布図
(第1表による)

