

# 財 政

## 目 次

	頁		頁
第 1 表 会計別予算額 (昭和41年度) .....	99	第 1 図 一般会計予算額 .....	100
第 2 表 一般会計予算額 (昭和41年度) .....	99	第 2 図 年度別都区予算額 .....	106
第 3 表 質屋事業特別会計予算額 (昭和41年度) .....	101	第 3 図 年度別一般会計決算額及び財政調整 納付金 .....	106
第 4 表 職員厚生資金貸付金特別会計予算額 (昭和41年度) .....	101	第 4 図 23区別一般会計予算額 .....	106
第 5 表 国民健康保険事業特別会計予算額 (昭和41年度) .....	101		
第 6 表 用品特別会計予算額 (昭和41年度) .....	101		
第 7 表 中小企業事業資金特別会計予算額 (昭和41年度) .....	101		
第 8 表 会計別決算額 (昭和40年度) .....	102		
第 9 表 一般会計決算額 (昭和40年度) .....	102		
第 10 表 質屋事業特別会計決算額 (昭和40年度) .....	102		
第 11 表 職員厚生資金特別会計決算額 (昭和40年度) .....	103		
第 12 表 国民健康保険事業特別会計決算額 (昭和40年度) .....	103		
第 13 表 用品特別会計決算額 (昭和40年度) .....	103		
第 14 表 中小企業事業資金特別会計決算額 (昭和40年度) .....	103		
第 15 表 年度・会計別決算額 (昭和36～40年度) .....	104		
第 16 表 年度別一般会計決算額 (昭和36～40年度) .....	104		
第 17 表 年度別都執行委任予算額 (昭和36～40年度) .....	105		
第 18 表 年度別都区予算額 (昭和36～40年度) .....	105		
第 19 表 年度別財政調整納付額 (昭和36～40年度) .....	105		
第 20 表 年度・財産種別別区有財産 (昭和37～41年度) .....	105		
第 21 表 23区別一般会計予算額 (昭和40年度) .....	106		

## 第 1 表 会 計 別 予 算 額

(単位=千円)

(昭和41年度)

区 分	総 額		当 初 予 算 額	補 正 予 算 額	対 比 前 年 度 予 算 現 額		
	割 合 (%)	割			前年度予算現額	増	△ 減
総 額	11,213,950	100.0	9,202,388	2,011,562	10,389,352		824,598
一 般 会 計	9,528,028	85.0	7,531,837	1,996,191	8,825,371		702,657
質 屋 業 特 別 計	63,049	0.6	58,899	4,150	58,346		4,703
職 員 厚 生 資 金 貸 付 計	13,811	0.1	13,811	—	13,532		279
特 別 健 康 保 險 事 業 計	1,450,459	12.9	1,441,868	8,591	1,341,833		108,626
国 庫 特 別 會 社 計	40,078	0.4	37,764	2,314	35,714		4,364
中 小 企 業 特 別 會 社 計	118,525	1.0	118,209	316	114,556		3,969

資料；総務部企画調整課

## 第 2 表 一 般 会 計 予 算 額

(単位=千円)

— 歳 入 —

(昭和41年度)

区 分	総 額		当 初 予 算 額	補 正 予 算 額	対 比 前 年 度 予 算 現 額		
	割 合 (%)	割			前年度予算現額	増	△ 減
総 額	9,528,028	100.0	7,531,837	1,996,191	8,825,371		702,657
特 別 区 額 税	6,578,093	69.0	5,431,037	1,147,056	6,103,665		474,428
財 産 収 入 金	29,764	0.3	14,816	14,948	15,144		14,620
使 用 料 及 手 数 料	102,717	1.1	94,044	8,673	78,724		23,993
国 庫 支 出 金	782,816	8.2	796,154	△ 13,338	696,544		86,272
都 道 府 県 支 出 金	489,872	5.1	292,146	197,726	630,636		△ 140,764
繰 越 金	685,102	7.2	120,000	565,102	904,748		△ 219,646
特 別 区 財 政 交 付 金	382,344	4.0	335,532	46,812	327,109		55,235
分 担 金 及 負 担 金	44,967	0.5	218,361	△ 173,394	12,190		32,777
特 別 区 債 金	42,818	0.5	40,937	1,881	38,111		4,707
繰 越 金	1	0.0	1	—	3,500		△ 3,499
特 別 区 債 金	107,000	1.1	20,000	87,000	15,000		92,000
繰 越 金	168,809	1.8	168,809	—	—		168,809
臨 時 特 例 交 付 金	113,725	1.2	—	113,725	—		113,725

(単位=千円)

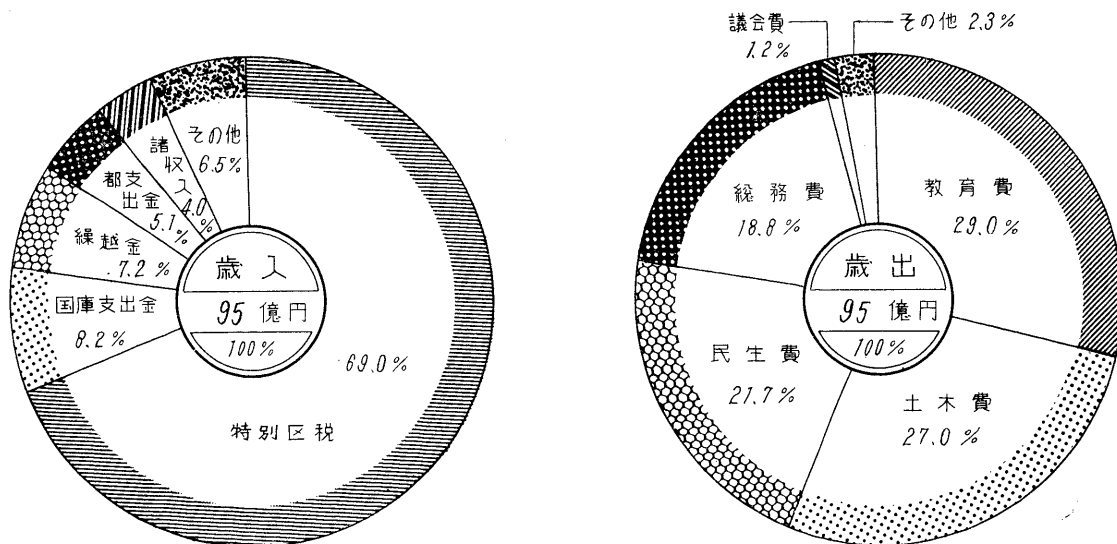
— 歳 出 —

区 分	総 額		当 初 予 算 額	補 正 予 算 額	対 比 前 年 度 予 算 現 額		
	割 合 (%)	割			前年度予算現額	増	△ 減
総 額	9,528,028	100.0	7,531,837	1,996,191	8,825,371		702,657
議 会 費	111,008	1.2	106,632	4,376	108,827		2,181
総 務 費	1,787,938	18.8	1,353,025	434,913	1,707,538		80,400
民 生 費	2,063,786	21.7	1,999,736	64,050	1,844,268		219,518
業 務 費	89,670	0.9	89,990	△ 320	91,405		△ 1,735
土 木 費	2,574,702	27.0	2,034,967	539,735	2,045,302		529,400
支 出 金	2,768,964	29.0	1,902,296	866,668	2,923,799		△ 154,835
予 公 債 費	100,212	1.1	9,896	90,316	77,518		22,694
備 償 費	30,000	0.3	30,000	—	26,714		3,286
公 債 費	1,748	0.0	5,295	△ 3,547	—		1,748

資料；総務部企画調整課

## 第 1 図 一 般 会 計 予 算 額

(第2表による)



第 3 表 質屋事業特別会計予算額

(単位=千円)

(昭和41年度)

区 分	総 額		割 合(%)	当 初 予 算 額	補 正 予 算 額	対 比 前 年 度 予 算 現 額	
	総 額	割 合(%)				前年度予算現額	増 △ 減
歳 入	63,049	100.0		58,899	4,015	58,346	4,703
歳 出	50,879	80.7		52,779	△1,900	52,779	△1,900
歳 入	1	0.0		1	—	1	—
歳 出	10,520	16.7		4,470	6,050	3,900	6,620
歳 入	1	0.0		1	—	1	—
歳 出	162	0.2		162	—	179	△ 17
歳 入	1,486	2.4		1,486	—	1,486	—
歳 出	63,049	100.0		58,899	4,150	58,346	4,703
歳 入	62,554	99.2		58,404	4,150	57,921	4,633
歳 出	495	0.8		495	—	425	70

資料；総務部企画調整課

第 4 表 職員厚生資金貸付金特別会計予算額

(単位=千円)

(昭和41年度)

区 分	総 額		割 合(%)	当 初 予 算 額	補 正 予 算 額	対 比 前 年 度 予 算 現 額	
	総 額	割 合(%)				前年度予算現額	増 △ 減
歳 入	13,811	100.0		13,811	—	13,532	279
歳 出	13,809	100.0		13,809	—	13,530	279
歳 入	1	0.0		1	—	1	—
歳 出	1	0.0		1	—	1	—
歳 入	13,811	100.0		13,811	—	13,532	279
歳 出	13,811	100.0		13,811	—	13,532	279

資料；総務部企画調整課

第 5 表 国民健康保険事業特別会計予算額

(単位=千円)

(昭和41年度)

区 分	総 額		割 合(%)	当 初 予 算 額	補 正 予 算 額	対 比 前 年 度 予 算 現 額	
	総 額	割 合(%)				前年度予算現額	増 △ 減
歳 入	1,450,459	100.0		1,441,868	8,591	1,341,833	108,626
歳 出	393,576	27.1		373,929	19,647	321,485	72,091
歳 入	20	0.0		20	—	20	—
歳 出	2	0.0		2	—	5	△ 3
歳 入	655,413	45.2		573,909	81,504	528,914	126,499
歳 出	371,587	25.6		491,324	△119,737	487,141	△115,554
歳 入	27,178	1.9		1	27,177	996	26,182
歳 出	2,683	0.2		2,683	—	3,272	△ 589
歳 入	1,450,459	100.0		1,441,868	8,591	1,341,833	108,626
歳 出	85,826	5.9		79,728	6,098	77,370	8,456
歳 入	1,333,125	91.9		1,332,993	132	1,240,177	92,948
歳 出	4,008	0.3		1,647	2,361	1,630	2,378
歳 入	1,402	0.1		1,402	—	1,222	180
歳 出	26,098	1.8		26,098	—	21,434	4,664

資料；総務部企画調整課

第 6 表 用品特別会計予算額

(単位=千円)

(昭和41年度)

区 分	総 額		割 合(%)	当 初 予 算 額	補 正 予 算 額	対 比 前 年 度 予 算 現 額	
	総 額	割 合(%)				前年度予算現額	増 △ 減
歳 入	40,078	100.0		37,764	2,314	35,714	4,364
歳 出	35,418	88.4		33,064	2,354	30,714	4,704
歳 入	4,660	11.6		4,700	△ 40	4,000	660
歳 出	—	—		—	—	1,000	△1,000
歳 入	40,078	100.0		37,764	2,314	35,714	4,364
歳 出	40,078	100.0		37,764	2,314	35,714	4,364

資料；総務部企画調整課

第 7 表 中小企業事業資金特別会計予算額

(単位=千円)

(昭和41年度)

区 分	総 額		割 合(%)	当 初 予 算 額	補 正 予 算 額	対 比 前 年 度 予 算 現 額	
	総 額	割 合(%)				前年度予算現額	増 △ 減
歳 入	118,525	100.0		118,209	316	114,556	3,969
歳 出	85,606	72.2		85,290	316	83,023	2,583
歳 入	32,918	27.8		32,918	—	31,507	1,411
歳 出	1	0.0		1	—	26	△ 25
歳 入	118,525	100.0		118,209	316	114,556	3,969
歳 出	118,525	100.0		118,209	316	114,556	3,969

資料；総務部企画調整課

### 第 8 表 会 計 別 決 算 額

(単位=円)

(昭和40年度)

区 分	予 算 現 額	歳 入 決 算		歳 出 決 算	
		金 額	割 合 (%)	金 額	割 合 (%)
総 額	10,389,352,394	10,331,134,775	99.4	9,324,129,999	89.7
一 般 会 計	8,825,371,394	8,901,402,509	100.9	7,932,858,725	89.9
質 屋 事 業 特 別 会 計	58,346,000	60,974,090	104.5	56,060,962	96.1
職 員 厚 生 資 金 貸 付 計	13,532,000	10,051,391	74.3	8,390,000	62.0
特 別 健 康 保 險 事 業 計	1,341,833,000	1,207,733,809	90.0	1,180,555,818	88.0
特 別 品 別 会 計	35,714,000	36,436,138	102.0	31,776,819	89.0
用 中 小 企 業 事 業 資 金 計	114,556,000	114,536,838	100.0	114,487,675	100.0
特 別 会 計					

資料：収入役室

### 第 9 表 一 般 会 計 決 算 額

一 歳 入 一

(単位=円)

(昭和40年度)

区 分	予 算 現 額 (A)	収 入 済 額 (B)	差 引	歳 入 率 (%)
総 額	8,825,371,394	8,901,402,509	76,031,115	100.9
区 税	6,103,665,000	6,265,648,071	161,983,071	102.7
使 用 料 及 手 数 料	78,724,000	97,722,352	18,998,352	124.1
国 庫 支 出 金	696,544,000	666,957,881	△ 29,586,119	95.8
都 支 出 金	630,636,000	516,046,119	△ 114,589,881	81.8
財 産 収 入	15,144,000	19,423,851	4,279,851	128.3
諸 繰 越 収 入 金	327,109,000	354,129,555	27,020,555	108.3
寄 附 金	904,748,394	904,748,709	315	100.1
分 担 金 及 負 担 金	3,500,000	7,500,000	4,000,000	214.3
特 別 区 財 政 交 付 金	38,111,000	39,961,971	1,850,971	104.9
特 別 区 債	12,190,000	14,264,000	2,074,000	117.0
特 別 区 債	15,000,000	15,000,000	—	100.0

注・歳入率 =  $\frac{B}{A}$

一 歳 出 一

区 分	予 算 現 額 (A)	支 出 済 額 (B)	翌年度繰越額 (C)	不 用 額	歳 出 率 (%)
総 額	8,825,371,394	7,932,858,725	283,441,138	609,071,531	93.1
議 会 費	108,827,000	107,096,793	—	1,730,207	98.4
給 民 生 費	1,707,537,731	1,521,711,827	90,317,138	95,508,766	94.5
産 業 経 済 費	1,844,268,452	1,619,460,570	114,587,971	110,219,911	94.0
土 教 育 費	91,405,000	84,489,321	—	6,915,679	92.4
諸 支 出 費	2,045,302,318	1,998,160,491	5,652,091	41,489,736	98.0
予 備 金	2,923,799,000	2,526,041,804	72,883,938	324,873,258	88.9
予 備 金	77,518,000	75,897,919	—	1,620,081	97.9
予 備 金	26,713,893	—	—	26,713,893	0.0

資料：収入役室

注・歳出率 =  $\frac{B+C}{A}$

### 第 10 表 質 屋 事 業 特 別 会 計 決 算 額

一 歳 入 一

(単位=円)

(昭和40年度)

区 分	予 算 現 額 (A)	収 入 済 額 (B)	差 引	歳 入 率 (%)
総 額	58,346,000	60,974,090	2,628,090	104.5
事 業 収 入	52,779,000	48,592,457	△ 4,186,543	92.1
使 用 料 及 手 数 料	1,000	2,664	1,664	266.4
繰 越 収 入 金	3,900,000	3,900,000	0	100.0
諸 繰 越 収 入 金	1,000	6,876,139	6,875,139	687,613.9
都 支 出 金	179,000	116,830	△ 62,170	65.3
都 支 出 金	1,486,000	1,486,000	—	100.0

注・歳入率 =  $\frac{B}{A}$

一 歳 出 一

区 分	予 算 現 額 (A)	支 出 済 額 (B)	翌年度繰越額 (C)	不 用 額	歳 出 率 (%)
総 額	58,346,000	56,060,962	—	2,285,038	96.1
質 屋 費	57,921,195	56,060,962	—	1,860,233	96.8
予 備 費	424,805	0	—	424,805	0.0

資料：収入役室

注・歳出率 =  $\frac{B+C}{A}$

第 11 表  
(単位=円)

職員厚生資金貸付金特別会計決算額  
一歳入一

(昭和40年度)

区 分	予 算 現 額 (A)	収 入 済 額 (B)	差 引	歳 入 率 (%)
総 額	13,532,000	10,051,391	△3,480,609	74.3
事 業 収 入	13,530,000	8,635,125	△4,894,875	63.8
繰 越 収 入	1,000	1,369,935	1,368,935	—
繰 越 収 入	1,000	46,331	45,331	—

注・歳入率 =  $\frac{B}{A}$

一歳出

区 分	予 算 現 額 (A)	支 出 済 額 (B)	翌年度繰越額 (C)	不 用 額	歳 出 率 (%)
総 額	13,532,000	8,390,000	—	5,142,000	62.0
貸 付 金	13,532,000	8,390,000	—	5,142,000	62.0

資料；収入役室

注・歳出率 =  $\frac{B+C}{A}$

第 12 表  
(単位=円)

国民健康保険事業特別会計決算額  
一歳入一

(昭和40年度)

区 分	予 算 現 額 (A)	収 入 済 額 (B)	差 引	歳 入 率 (%)
総 額	1,341,833,000	1,207,733,809	△134,099,191	90.0
国 民 健 康 保 険 料	321,485,000	330,006,463	8,521,463	102.7
一 部 負 担 金 料	20,000	—	△ 20,000	0.0
使 用 庫 支 出	5,000	6,240	1,240	124.8
国 庫 支 出	528,914,000	567,671,028	38,757,028	107.3
都 支 出	487,141,000	302,394,000	△184,747,000	62.1
繰 越 収 入	996,000	996,493	493	100.1
繰 越 収 入	3,272,000	6,659,585	3,387,585	203.5

注・歳入率 =  $\frac{B}{A}$

一歳出

区 分	予 算 現 額 (A)	支 出 済 額 (B)	翌年度繰越金 (C)	不 用 額	歳 出 率 (%)
総 額	1,341,833,000	1,180,555,818	—	161,277,182	88.0
總 務 費 用	77,370,120	76,340,603	—	1,029,517	98.7
保 險 給 付 費	1,240,177,000	1,101,650,638	—	138,526,362	88.8
保 險 施 設 費	1,630,000	1,370,696	—	259,304	84.1
諸 支 出	1,222,000	1,193,881	—	28,119	97.7
予 備 費	21,433,880	—	—	21,433,880	0.0

資料；収入役室

注・歳出率 =  $\frac{B+C}{A}$

第 13 表  
(単位=円)

用品特別会計決算額  
一歳入一

(昭和40年度)

区 分	予 算 現 額 (A)	収 入 済 額 (B)	差 引	歳 入 率 (%)
総 額	35,714,000	36,436,138	722,138	102.0
用 品 収 入	30,714,000	31,370,804	656,804	102.1
繰 越 収 入	4,000,000	4,065,334	65,334	101.6
繰 越 収 入	1,000,000	1,000,000	—	100.0

注・歳入率 =  $\frac{B}{A}$

一歳出

区 分	予 算 現 額 (A)	支 出 済 額 (B)	翌年度繰越金 (C)	不 用 額	歳 出 率 (%)
総 額	35,714,000	31,776,819	—	3,937,181	89.0
用 品 費	35,714,000	31,776,819	—	3,937,181	89.0

資料；収入役室

注・歳出率 =  $\frac{B+C}{A}$

第 14 表  
(単位=円)

中小企業事業資金特別会計決算額  
一歳入一

(昭和40年度)

区 分	予 算 現 額 (A)	収 入 済 額 (B)	差 引	歳 入 率 (%)
総 額	114,556,000	114,536,838	△19,162	99.9
事 業 収 入	83,023,000	83,003,518	△19,482	99.9
繰 越 収 入	31,507,000	31,507,000	0	100.0
繰 越 収 入	26,000	26,320	320	101.2

注・歳入率 =  $\frac{B}{A}$

一歳出

区 分	予 算 現 額 (A)	支 出 済 額 (B)	翌年度繰越金 (C)	不 用 額	歳 出 率 (%)
総 額	114,556,000	114,487,675	—	68,325	99.9
事 業 費	114,556,000	114,487,675	—	68,325	99.9

資料；収入役室

注・歳出率 =  $\frac{B+C}{A}$

第 15 表 年度・会計別決算額

(単位=円) 一歳 入 (昭和36~40年度)

区 分	昭和 36 年度	昭和 37 年度	昭和 38 年度	昭和 39 年度	昭和 40 年度
総 額	4,848,732,473	6,632,847,946	7,558,176,987	9,052,093,879	10,331,134,775
一 般 会 計	4,267,395,423	5,953,380,626	6,716,825,926	8,033,558,758	8,901,402,509
質屋事業特別会計	42,102,702	52,318,323	54,556,340	55,669,036	60,974,090
職員厚生資金貸付金	10,919,863	11,083,259	11,007,576	10,833,935	10,051,391
特別健康保険事業計	512,516,509	592,783,997	696,366,520	840,535,564	1,207,733,809
国民健康特別会計	15,797,976	23,281,741	28,227,747	30,192,266	36,436,138
用品特別会計	—	—	51,192,878	81,304,320	114,536,838
中小企業事業資金計	—	—	—	—	—

一歳 出

区 分	昭和 36 年度	昭和 37 年度	昭和 38 年度	昭和 39 年度	昭和 40 年度
総 額	4,567,563,444	6,333,658,764	7,272,868,811	8,134,010,949	9,324,129,999
一 般 会 計	4,006,285,608	5,671,065,281	6,455,244,442	7,128,810,049	7,932,858,725
質屋事業特別会計	39,216,327	46,432,394	47,132,934	48,792,897	56,060,962
職員厚生資金貸付金	10,521,000	10,995,000	10,689,000	9,464,000	8,390,000
特別健康保険事業計	498,716,858	586,075,584	685,814,771	839,539,071	1,180,555,818
国民健康特別会計	12,813,651	19,090,487	23,987,664	26,126,932	31,776,819
用品特別会計	—	—	50,000,000	81,278,000	114,487,675
中小企業事業資金計	—	—	—	—	—

資料；収入役室

第 16 表 年度別一般会計決算額

(単位=円) 一歳 入 (昭和36~40年度)

区 分	昭和 36 年度	昭和 37 年度	昭和 38 年度	昭和 39 年度	昭和 40 年度
総 額	4,267,395,423	5,953,663,246	6,716,825,926	8,033,558,758	8,901,402,509
特別区収入税	2,970,500,932	4,410,483,146	5,482,615,165	6,726,379,672	6,265,648,071
特別区収入税	2,607,703	22,457,388	40,422,353	74,337,317	19,423,851
特別区収入税	51,278,487	60,383,429	87,899,327	13,490,425	97,722,352
特別区収入税	13,514,023	12,547,507	15,784,068	254,646,381	666,957,881
特別区収入税	648,448,771	585,925,423	179,771,353	19,362,499	516,046,119
特別区収入税	292,597,262	505,850,115	608,518,134	329,225,690	904,748,709
特別区収入税	288,448,245	356,015,238	301,815,528	543,940,649	354,129,555
特別区収入税	—	—	—	13,108,500	—
特別区収入税	—	—	—	43,650,625	7,500,000
特別区収入税	—	—	—	15,417,000	14,264,000
特別区収入税	—	—	—	—	39,961,971
特別区収入税	—	—	—	—	15,000,000

一歳 出

区 分	昭和 36 年度	昭和 37 年度	昭和 38 年度	昭和 39 年度	昭和 40 年度
総 額	4,006,285,608	5,671,065,281	6,455,244,442	7,128,810,049	7,932,858,725
議 区 役 所	54,795,696	55,204,267	59,973,153	99,024,374	107,096,793
議 区 財 政 支 出	791,080,557	922,976,765	1,141,978,462	—	—
議 区 財 政 支 出	929,798,393	955,022,641	1,349,795,517	—	—
議 区 財 政 支 出	588,828,796	931,265,542	1,111,672,867	1,452,934,360	1,998,160,491
議 区 財 政 支 出	3,119,517	3,759,896	5,153,258	—	—
議 区 財 政 支 出	1,371,228,345	2,269,241,976	2,013,297,625	1,942,386,500	2,526,041,804
議 区 財 政 支 出	116,723,491	191,600,410	234,141,802	—	—
議 区 財 政 支 出	—	—	105,533,682	—	—
議 区 財 政 支 出	45,773,609	141,653,114	152,093,531	145,610,306	84,489,321
議 区 財 政 支 出	6,182,862	19,967,282	29,386,113	—	—
議 区 財 政 支 出	7,025,873	7,063,992	8,115,942	—	—
議 区 財 政 支 出	91,728,469	173,309,393	244,102,490	6,514,287	75,897,919
議 区 財 政 支 出	(2,604,978)	(2,263,421)	—	—	—
議 区 財 政 支 出	—	—	—	—	—
議 区 財 政 支 出	—	—	—	1,287,596,372	1,521,711,827
議 区 財 政 支 出	—	—	—	636,616,850	1,619,460,570
議 区 財 政 支 出	—	—	—	1,558,127,000	—

資料；収入役室

注・区分中予備費の( )は補充額を示す、したがって総額には含まれない。

第 17 表 年度別都執行委任予算額

(単位=円)

(昭和36~40年度)

区 分	昭和 36 年度	昭和 37 年度	昭和 38 年度	昭和 39 年度	昭和 40 年度
総 額	2,207,909,790	2,501,081,081	2,693,749,104	3,048,190,347	2,899,386,849
都庁防衛費	102,388,930	114,426,682	123,641,231	—	—
消費教育費	2,933,950	3,319,973	3,331,283	3,393,332	—
教士木事業費	1,617,089,573	1,808,571,511	1,993,579,255	2,267,597,595	2,536,225,993
建築費	282,150,250	348,165,988	371,898,151	461,599,271	—
民生衛生費	1,561,000	23,862,580	59,300	—	—
民労働費	3,446,617	3,135,995	2,966,810	1,785,000	21,556,119
清掃事業費	194,719,483	195,871,463	187,209,484	206,832,628	229,443,722
統計費	1,817,292	1,734,262	1,896,043	2,825,615	—
農林費	295,320	779,280	1,677,710	—	—
災害復旧費	1,500	1,500	1,000	—	—
支出生金	620,000	—	6,080,000	—	—
諸衛生費	125,105	108,189	660,516	507,000	—
保険費	760,770	904,857	368,550	—	—
中央卸売市場会計	—	198,301	—	—	—
維持管理費特別会計	—	—	—	—	—
価格安定対策費	—	—	379,771	—	—
総務費	—	—	—	103,272,606	104,200,000
首都整備計画費	—	—	—	229,400	—
産業経費	—	—	—	109,000	27,000
住宅費	—	—	—	38,900	—
貸付費(特別会計)	—	—	—	—	7,934,015

資料；総務部企画調整課

第 18 表 年度別都区予算額 一合算総括一

(単位=円)

(昭和36~40年度)

区 分	昭和 36 年度		昭和 37 年度		昭和 38 年度		昭和 39 年度		昭和 40 年度	
	金額	割合 (%)	金額	割合 (%)	金額	割合 (%)	金額	割合 (%)	金額	割合 (%)
総 額	6,730,993,675	100.0	8,133,686,511	100.0	9,014,721,080	100.0	10,854,732,347	100.0	11,217,933,849	100.0
区 (一般会計予算)	4,523,083,885	67.2	5,632,605,430	69.3	6,320,971,976	70.1	7,806,542,000	71.9	8,318,547,000	74.2
都 (都執行委任予算)	2,207,909,790	32.8	2,501,081,081	30.7	2,693,749,104	29.9	3,048,190,347	28.1	2,899,386,849	25.8

資料；総務部企画調整課

第 19 表 年度別財政調整納付(交付)額

(単位=円)

(昭和36~40年度)

区 分	財政調整納付額 (A)	一般会計決算(歳出) (B)	納付(交付)率	一般会計決算(区税歳入) (C)	納付(交付)率
昭和 36 年度	780,691,000	4,006,285,608	19.5	2,970,500,932	36.3
37	813,347,000	5,671,065,281	14.3	4,410,193,776	18.4
38	1,196,997,000	6,455,244,442	18.5	5,482,615,163	21.8
39	1,558,127,000	7,128,810,049	21.9	6,726,379,672	23.2
40	△ 14,264,000	7,932,858,725	△ 0.2	6,265,648,071	△ 0.2

資料；総務部企画調整課

注・1. 納付(交付)率 =  $\frac{A}{B}$  歳出に対する納付(交付)割合

2. 納付(交付)率 =  $\frac{A}{C}$  区税歳入に対する納付(交付)割合

3. △は交付額、交付率を示す。

第 20 表 年度・財産種類別区有財産

(単位=円)

(昭和37~41年度)

区 分	昭和 37 年度	昭和 38 年度	昭和 39 年度	昭和 40 年度	昭和 41 年度
総 額	11,834,099,156	14,852,041,651	17,935,413,517	18,416,396,943	20,467,490,000
土地	7,359,226,032	9,125,736,329	11,143,586,125	11,861,601,869	12,605,070,000
建物	3,220,158,703	3,754,750,766	4,672,723,158	5,569,721,278	6,477,380,000
工作物	382,209,436	474,263,085	584,275,038	463,934,192	573,000,000
機械器具	71,538,000	79,623,085	86,211,785	275,753,940	375,830,000
権利(電話加入権)	5,899,700	5,790,100	6,275,000	—	200,000
有価証券	412,392,631	112,822,855	270,651,101	245,385,664	21,840,000
動産	382,674,654	1,299,054,752	1,171,691,310	—	—
立木	—	—	—	—	72,430,000
基金	—	—	—	—	341,740,000

資料；総務部企画調整課

注・38年以前については2月1日、39年以後は3月31日現在である。

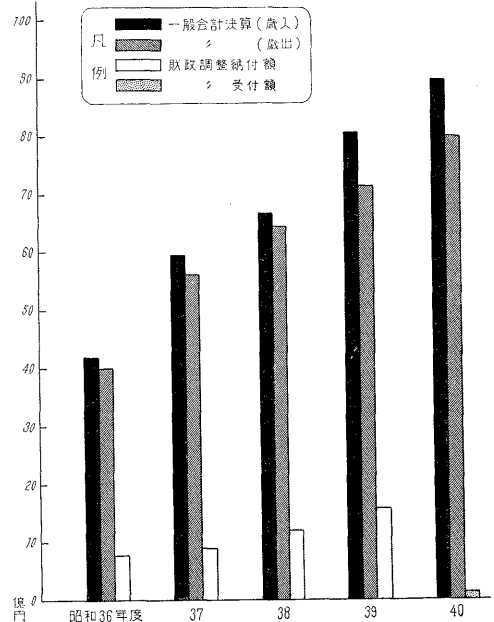
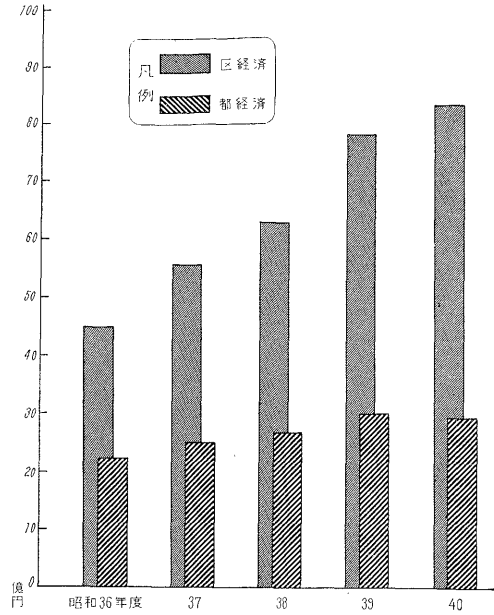
第21表 23区別一般会計予算額

区 分	予 算 額	(昭和40年度)	
		歳出のうち 特別区財成納付金	歳入のうち特別 区財政交付金
総 額	118,264,654	1,981,788	16,540,952
千代田	3,369,288	496,699	—
中央	3,349,609	287,586	—
港	4,757,037	673,744	—
新宿	5,203,690	109,870	—
文京	3,400,640	—	54,707
台東	4,266,659	—	66,480
墨田	4,203,713	—	707,429
江東	4,598,113	—	1,373,071
品川	4,911,834	—	346,526
目黒	3,748,955	—	22,581
大田	8,474,443	—	71,821
世田谷	<b>8,318,547</b>	—	<b>12,190</b>
渋谷	4,674,519	399,302	—
渋谷	4,908,012	—	488,508
杉並	6,165,731	14,587	—
豊島	4,145,284	—	257,726
北	5,614,823	—	1,319,445
荒川	4,173,363	—	1,336,686
板橋	5,956,959	—	1,733,045
練馬	5,300,046	—	1,453,742
足立	7,160,548	—	2,686,266
葛飾	5,815,280	—	2,146,796
江戸川	5,747,561	—	2,463,933

資料；総務部企画調整課

第2図 年度別都区予算額

(第18表による)



第3図 年度別一般会計決算額  
および財政調整納付金

(第16表・第19表による)

第4図 23区別一般会計予算額

(第21表による)

