

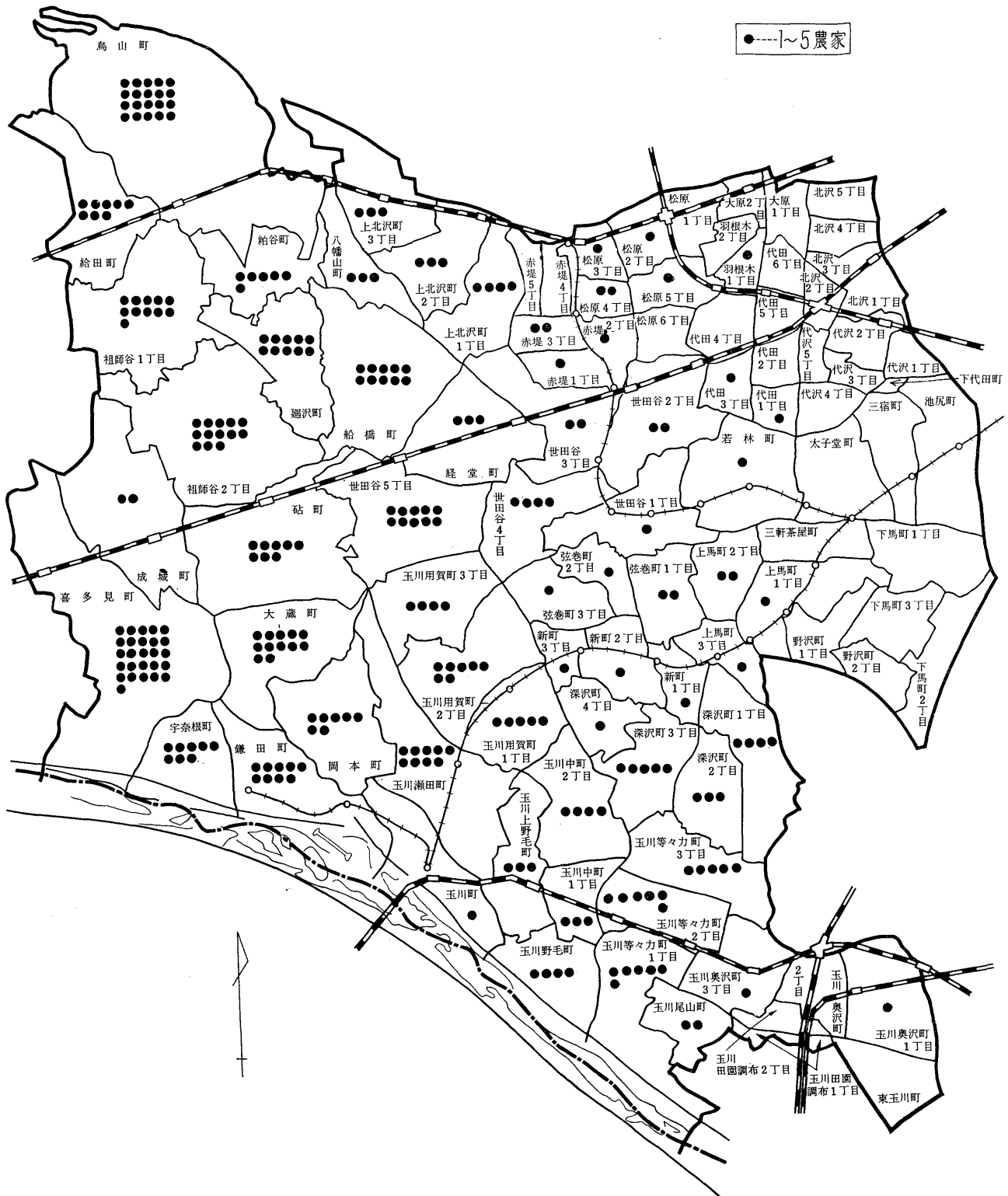
農 業

目 次

	頁		頁		
第 1 表	町丁目・経営形態別農家数	51	第 1 図	農家分布図	50
第 2 表	町丁目・専兼業・経営耕地面積別農家数	52	第 2 図	経営耕地面積・年間農産物販売額別農家数	58
第 3 表	経営耕地面積・年間農産物販売額別農家数	54	第 3 図	主要作物の収穫農家数および収穫面積	66
第 4 表	経営耕地面積・年間販売額の最多農産物別農家数	55			
第 5 表	町丁目・経営耕地面積別農家数および面積	56			
第 6 表	年次経営耕地面積別農家数および面積	59			
第 7 表	町丁目・自小作別農家数および面積	60			
第 8 表	年次経営耕地面積および自小作別農家数	61			
第 9 表	町丁目別農家人口	62			
第 10 表	年次別農家数および農家人口	63			
第 11 表	地域別主要家畜飼養頭羽数	64			
第12—1表	地域別主要農機具所有台数（個人）	64			
第12—1表	地域別主要農機具所有台数（共有）	64			
第 13 表	地域別主要農用施設所有面積および基数	64			
第 14 表	地域別肥料および農薬購入額	64			
第 15 表	主要農産物収穫農家数および収穫面積	63			

第 1 図 農 家 分 布 図

(第1表による)



第 1 表 町丁目・経営形態別農家数

町 丁 目	総 数	農 家	農家以外の 農業事業体	町 丁 目	総 数	農 家	農家以外の 農業事業体
総 数	1,303	1,297	6	上北沢町 3丁目	13	12	1
本 所 地 区	210	209	1	下馬町 1丁目	—	—	—
池尻 1丁目	—	—	—	野沢町 2丁目	—	—	—
池尻 2丁目	—	—	—	野沢町 3丁目	—	—	—
池尻 3丁目	—	—	—	野沢町 1丁目	—	—	—
池三尻宿 1丁目	—	—	—	上馬町 2丁目	—	—	—
三太宿 2丁目	—	—	—	上馬町 1丁目	4	4	—
三太子堂 1丁目	—	—	—	上馬町 2丁目	6	6	—
三太子堂 2丁目	—	—	—	上馬町 3丁目	1	1	—
三太子堂 3丁目	—	—	—	玉川地区	342	339	3
三太子堂 4丁目	—	—	—	東玉川町	—	—	—
三太子堂 5丁目	—	—	—	玉川奥沢町 1丁目	5	5	—
太若三軒林茶屋 4丁目	5	5	—	玉川奥沢町 2丁目	—	—	—
世田谷 1丁目	4	4	—	玉川奥沢町 3丁目	2	1	1
世田谷 2丁目	10	10	—	玉川奥沢町 1丁目	—	—	—
世田谷 3丁目	9	9	—	玉川奥沢町 2丁目	—	—	—
世田谷 4丁目	12	12	—	玉川奥沢町 3丁目	—	—	—
世田谷 5丁目	46	46	—	玉川奥沢町 1丁目	—	—	—
弦巻町 1丁目	10	10	—	玉川奥沢町 2丁目	—	—	—
弦巻町 2丁目	5	5	—	玉川奥沢町 3丁目	—	—	—
代田 3丁目	4	4	—	玉川奥沢町 1丁目	—	—	—
代田 1丁目	3	3	—	玉川奥沢町 2丁目	—	—	—
代田 2丁目	—	—	—	玉川奥沢町 3丁目	—	—	—
代田 3丁目	—	—	—	玉川尾山町	7	7	—
代田 4丁目	—	—	—	玉川上野毛町	12	12	—
代田 5丁目	—	—	—	玉川上野毛町	20	20	—
経堂 3丁目	4	4	—	玉川上野毛町	15	15	—
経堂 4丁目	—	—	—	玉川中町 1丁目	17	17	—
経堂 5丁目	—	—	—	玉川中町 2丁目	—	—	—
経堂 6丁目	—	—	—	玉川瀬田町	43	43	—
代沢 1丁目	—	—	—	玉川瀬田町	22	22	—
代沢 2丁目	—	—	—	玉川瀬田町	31	31	—
代沢 3丁目	—	—	—	玉川瀬田町	19	19	—
代沢 4丁目	—	—	—	玉川瀬田町	20	20	—
代沢 5丁目	—	—	—	深沢町 1丁目	—	—	—
下羽代田町	—	—	—	深沢町 2丁目	14	12	2
下羽根木 1丁目	4	4	—	深沢町 3丁目	22	22	—
大原 2丁目	—	—	—	深沢町 4丁目	1	1	—
北沢 1丁目	—	—	—	深沢町 5丁目	3	3	—
北沢 2丁目	—	—	—	深沢町 6丁目	5	5	—
北沢 3丁目	—	—	—	新町 1丁目	—	—	—
北沢 4丁目	—	—	—	新町 2丁目	—	—	—
北沢 5丁目	—	—	—	新町 3丁目	5	5	—
松原 1丁目	—	—	—	砧地区	751	749	2
松原 2丁目	2	2	—	成祖師 城谷町 1丁目	9	9	—
松原 3丁目	1	1	—	成祖師 城谷町 2丁目	61	60	1
松原 4丁目	6	6	—	船廻 橋沢町	64	64	—
松原 5丁目	4	4	—	船廻 橋沢町	48	48	—
赤堤 6丁目	—	—	—	八幡山町	13	13	—
赤堤 1丁目	4	4	—	八幡山町	28	28	—
赤堤 2丁目	2	2	—	八幡山町	41	41	—
赤堤 3丁目	8	8	—	八幡山町	100	99	1
赤堤 4丁目	—	—	—	八幡山町	127	127	—
赤堤 5丁目	—	—	—	宇奈根町	38	38	—
赤堤 1丁目	—	—	—	宇奈根町	59	59	—
赤堤 2丁目	—	—	—	宇奈根町	43	43	—
赤堤 3丁目	—	—	—	宇奈根町	34	34	—
赤堤 4丁目	—	—	—	宇奈根町	38	38	—
上北沢町 1丁目	20	20	—	砧地区	—	—	—
上北沢町 2丁目	12	12	—	成祖師 城谷町 1丁目	9	9	—
				成祖師 城谷町 2丁目	61	60	1
				船廻 橋沢町	64	64	—
				船廻 橋沢町	48	48	—
				船廻 橋沢町	48	48	—
				八幡山町	13	13	—
				八幡山町	28	28	—
				八幡山町	41	41	—
				八幡山町	100	99	1
				八幡山町	127	127	—
				宇奈根町	38	38	—
				宇奈根町	59	59	—
				宇奈根町	43	43	—
				宇奈根町	34	34	—
				宇奈根町	38	38	—

注・1. 農家とは農業従事者のある世帯で経営耕地面積5アール以上のものおよび5アール未満でも農産物の年間販売額が3万円以上であるもの。
 2. 農家以外の農業事業体とは上記に該当し、一般農家でない組合・学校・試験場などの団体。

第2表のつづき

町 丁 目 ・ 専 兼 業 ・ 経

町 丁 目	総 数									専 業 農						
	総数	5 ア 未	5~10 ア 未	10~30 ア 未	30~50 ア 未	50~100 ア 未	100~150 ア 未	150~200 ア 未	200 ア 以上	総数	5 ア 未	5~10 ア 未	10~30 ア 未	30~50 ア 未	50~100 ア 未	100~150 ア 未
玉 川 地 区	336	1	28	136	81	80	7	2	1	154	—	9	55	44	39	4
東 玉 川 町	—	—	—	—	—	—	—	—	—	—	—	—	—	—	—	—
玉川奥沢町	5	1	1	3	—	—	—	—	—	2	—	—	2	—	—	—
玉川田園調布町	1	—	1	—	—	—	—	—	—	—	—	—	—	—	—	—
玉川等々力町	29	—	4	13	7	5	—	—	—	18	—	1	9	5	3	—
玉川尾山町	21	—	1	4	9	7	—	—	—	14	—	1	2	7	4	—
玉川上野毛町	12	—	—	7	—	5	—	—	—	3	—	—	3	—	—	—
玉川中町	20	—	1	17	1	1	—	—	—	10	—	—	9	—	1	—
玉川瀬田町	15	—	2	7	4	2	—	—	—	2	—	—	—	1	1	—
玉川用賀町	16	—	3	7	2	4	—	—	—	2	—	—	1	1	—	—
深沢町	—	—	—	—	—	—	—	—	—	—	—	—	—	—	—	—
新 町	43	—	3	17	15	6	1	—	1	12	—	2	3	5	1	—
深沢町	22	—	1	4	6	11	—	—	—	6	—	—	—	2	4	—
新 町	31	—	1	5	7	15	2	1	—	19	—	1	—	5	11	1
新 町	19	—	1	4	5	7	2	—	—	10	—	—	1	3	4	2
新 町	20	—	3	12	4	1	—	—	—	7	—	—	5	2	—	—
新 町	12	—	1	7	1	3	—	—	—	5	—	—	2	—	3	—
新 町	22	—	1	13	3	4	1	—	—	10	—	1	7	1	1	—
新 町	—	—	—	—	—	—	—	—	—	—	—	—	—	—	—	—
新 町	3	—	1	1	1	—	—	—	—	3	—	1	1	1	—	—
新 町	5	—	—	4	—	1	—	—	—	1	—	—	1	—	—	—
新 町	4	—	2	2	—	—	—	—	—	2	—	1	1	—	—	—
砧 地 区	740	7	26	179	165	310	43	9	1	318	2	3	33	68	176	27
成祖師谷町	9	—	1	1	3	4	—	—	—	4	—	—	—	2	2	—
船廻橋沢町	59	2	—	15	8	26	11	3	—	29	1	—	1	2	18	4
八幡谷山町	62	1	1	23	12	23	1	—	—	23	—	—	4	6	12	—
宇奈根町	46	—	1	16	20	9	—	—	—	32	—	—	9	15	8	—
宇奈根町	48	—	—	12	11	20	5	—	—	15	—	—	2	4	6	3
宇奈根町	13	—	—	2	1	6	3	1	—	6	—	—	—	—	3	2
宇奈根町	28	—	4	2	4	16	2	—	—	10	—	—	—	2	7	1
宇奈根町	39	1	6	4	6	15	7	—	—	12	—	—	—	—	8	4
宇奈根町	99	1	2	27	16	44	7	2	—	46	1	1	3	6	27	6
宇奈根町	127	2	—	30	34	60	2	1	—	46	—	—	3	11	32	—
宇奈根町	38	—	3	5	11	19	—	—	—	13	—	—	1	3	9	—
宇奈根町	59	—	1	16	16	24	2	—	—	28	—	—	5	6	15	2
宇奈根町	42	—	2	14	15	8	2	1	—	17	—	—	2	7	6	2
宇奈根町	34	—	4	9	4	13	4	—	—	18	—	2	2	2	10	2
宇奈根町	37	—	1	4	4	23	3	1	1	19	—	—	1	2	13	1

注・耕地なしの農家、農業事業体は含まれていない。

第 3 表

経営耕地面積・年間農産物販売額別農家数

(単位=戸)

区 分	総 数	販 売 な し (自家消費のみ)	3万円未満	3~10万円未満	10~30万円未満	30~50万円未満	50~75万円未満	75~100万円未満	100万円以上
総 数	1,297	305	92	145	280	256	118	49	52
耕 地 な し	15	1	—	—	1	2	3	1	7
5アール未満	8	6	—	—	—	—	—	—	2
5~10アール未満	73	48	8	7	4	3	1	1	1
10~30アール未満	417	182	53	86	58	15	7	5	11
30~50アール未満	285	37	22	35	98	68	13	6	6
50~100アール未満	432	30	9	17	112	154	72	26	12
100~150アール未満	54	1	—	—	7	13	19	7	7
150~200アール未満	11	—	—	—	—	1	3	3	4
200アール以上	2	—	—	—	—	—	—	—	2

注・農家以外の農業事業体を除く。

営 耕 地 面 積 別 農 家 数

家	兼 業 農 業 が 主										兼 業 農 業 が 主									
	150~200アール未満	200アール以上	総数	5アール未満	5~10アール未満	10~30アール未満	30~50アール未満	50~100アール未満	100~150アール未満	150~200アール未満	200アール以上	総数	5アール未満	5~10アール未満	10~30アール未満	30~50アール未満	50~100アール未満	100~150アール未満	150~200アール未満	200アール以上
2	1	73	1	4	21	20	25	2	—	—	109	—	15	60	17	16	1	—	—	
—	—	—	—	—	—	—	—	—	—	—	—	—	—	—	—	—	—	—	—	
—	—	2	1	—	1	—	—	—	—	—	1	—	1	—	—	—	—	—	—	
—	—	1	—	1	—	—	—	—	—	—	—	—	—	—	—	—	—	—	—	
—	—	—	—	—	—	—	—	—	—	—	—	—	—	—	—	—	—	—	—	
—	—	2	—	—	1	1	—	—	—	—	9	—	3	3	1	2	—	—	—	
1	—	3	—	—	—	3	—	—	—	—	3	—	—	1	2	—	—	—	—	
—	—	3	—	—	—	—	3	—	—	—	4	—	—	2	2	—	—	—	—	
—	—	1	—	—	—	—	1	—	—	—	1	—	—	—	—	1	—	—	—	
—	—	5	—	—	1	—	4	—	—	—	4	—	—	3	—	1	—	—	—	
—	—	6	—	—	5	1	—	—	—	—	4	—	1	3	—	—	—	—	—	
—	—	3	—	—	1	2	—	—	—	—	10	—	2	6	1	1	—	—	—	
—	—	3	—	—	—	—	3	—	—	—	11	—	3	6	1	1	—	—	—	
—	—	—	—	—	—	—	—	—	—	—	—	—	—	—	—	—	—	—	—	
—	1	16	—	—	4	7	4	1	—	—	15	—	1	10	3	1	—	—	—	
—	—	6	—	—	1	2	3	—	—	—	10	—	1	3	2	4	—	—	—	
1	—	5	—	—	—	1	3	1	—	—	7	—	—	5	1	1	—	—	—	
—	—	4	—	1	—	1	2	—	—	—	5	—	—	3	1	1	—	—	—	
—	—	2	—	—	2	—	—	—	—	—	11	—	3	5	2	1	—	—	—	
—	—	2	—	1	—	1	—	—	—	—	5	—	—	5	—	—	—	—	—	
—	—	3	—	—	1	1	1	—	—	—	9	—	—	5	1	2	1	—	—	
—	—	—	—	—	—	—	—	—	—	—	—	—	—	—	—	—	—	—	—	
—	—	4	—	—	3	—	1	—	—	—	—	—	—	—	—	—	—	—	—	
—	—	2	—	1	1	—	—	—	—	—	—	—	—	—	—	—	—	—	—	
8	1	184	1	—	35	43	91	13	1	—	238	4	23	111	54	43	3	—	—	
—	—	4	—	—	1	1	2	—	—	—	1	1	—	—	—	—	—	—	—	
3	—	12	—	—	5	—	6	1	—	—	18	1	—	9	6	2	—	—	—	
1	—	12	—	—	4	—	7	1	—	—	27	1	1	15	6	4	—	—	—	
—	—	4	—	—	—	3	1	—	—	—	10	—	1	7	2	—	—	—	—	
—	—	20	—	—	3	2	13	2	—	—	13	—	—	7	5	1	—	—	—	
1	—	3	—	—	—	—	2	1	—	—	4	—	—	2	1	1	—	—	—	
—	—	8	—	—	—	2	5	1	—	—	10	—	4	2	—	4	—	—	—	
—	—	9	—	—	—	4	4	1	—	—	18	1	6	4	2	3	2	—	—	
2	—	11	—	—	—	1	9	1	—	—	42	—	1	24	9	8	—	—	—	
—	—	39	1	—	6	12	18	2	—	—	42	1	—	20	11	10	—	—	—	
—	—	14	—	—	1	5	8	—	—	—	11	—	3	3	3	2	—	—	—	
—	—	15	—	—	5	6	4	—	—	—	16	—	1	6	4	5	—	—	—	
—	—	13	—	—	6	4	2	—	1	—	12	—	2	6	4	—	—	—	—	
—	—	10	—	—	3	2	3	2	—	—	6	—	2	4	—	—	—	—	—	
1	1	10	—	—	1	1	7	1	—	—	8	—	1	2	1	3	1	—	—	

第 4 表 経営耕地面積・年間販売額の最多農産物別農家数

(単位=戸)

区 分	総 数	い	ね	いね以外の穀類 いも類	高等園芸	野 菜 類	工業作物類	畜 産	果 樹 類
総 数	992	26	28	140	732	1	64	1	
耕 地 な し	14	—	—	—	—	—	14	—	
5アール 未満	2	—	—	—	—	—	2	—	
5 ~ 10アール 未満	25	1	—	4	17	—	3	—	
10 ~ 30アール 未満	235	19	8	58	146	—	14	—	
30 ~ 50アール 未満	248	7	8	29	193	—	11	—	
50 ~ 100アール 未満	402	5	12	40	328	—	16	1	
100 ~ 150アール 未満	53	3	—	4	42	—	4	—	
150 ~ 200アール 未満	10	1	—	3	6	—	1	—	
200アール 以上	2	—	—	2	—	—	—	—	

注・農家以外の農業事業者および農産物の販売をしない農家を除く。

第 5 表

町 丁 目 ・ 經 営 耕 地

町 丁 目	總 数		耕地なし 農家数	5アール未満		5~10アール未満		10~30アール 農家数
	農家数	面積		農家数	面積	農家数	面積	
總 数	1,297	56,006	15	8	32	73	454	417
本 所 地 区	209	6,310	3	—	—	19	116	102
池 尻 1丁目	—	—	—	—	—	—	—	—
〃 〃 2丁目	—	—	—	—	—	—	—	—
〃 〃 3丁目	—	—	—	—	—	—	—	—
池 三 尻 宿 1丁目	—	—	—	—	—	—	—	—
〃 〃 2丁目	—	—	—	—	—	—	—	—
三 太 子 宿 堂 1丁目	—	—	—	—	—	—	—	—
〃 〃 2丁目	—	—	—	—	—	—	—	—
〃 〃 3丁目	—	—	—	—	—	—	—	—
〃 〃 4丁目	—	—	—	—	—	—	—	—
〃 〃 5丁目	—	—	—	—	—	—	—	—
太 若 三 子 堂 4丁目	—	—	—	—	—	—	—	—
〃 〃 5丁目	—	—	—	—	—	—	—	—
〃 〃 林 茶 屋 町 5	5	70	2	—	—	—	—	2
〃 〃 軒 1	—	—	—	—	—	—	—	—
世 田 谷 1丁目	4	79	—	—	—	1	8	2
〃 〃 2丁目	10	133	—	—	—	1	5	9
〃 〃 3丁目	9	175	—	—	—	1	9	7
〃 〃 4丁目	12	210	—	—	—	4	25	5
〃 〃 5丁目	46	1,870	—	—	—	2	15	14
弦 卷 町 1丁目	10	228	—	—	—	—	—	9
〃 〃 2丁目	5	109	—	—	—	—	—	4
〃 〃 3丁目	4	140	1	—	—	—	—	—
代 〃 田 1丁目	3	30	—	—	—	2	10	1
〃 〃 2丁目	—	—	—	—	—	—	—	—
〃 〃 3丁目	4	78	—	—	—	1	5	2
〃 〃 4丁目	—	—	—	—	—	—	—	—
〃 〃 5丁目	—	—	—	—	—	—	—	—
〃 〃 6丁目	—	—	—	—	—	—	—	—
經 〃 堂 1丁目	11	141	—	—	—	1	5	10
代 〃 沢 1丁目	—	—	—	—	—	—	—	—
〃 〃 2丁目	—	—	—	—	—	—	—	—
〃 〃 3丁目	—	—	—	—	—	—	—	—
〃 〃 4丁目	—	—	—	—	—	—	—	—
〃 〃 5丁目	—	—	—	—	—	—	—	—
下 代 田 町 1丁目	—	—	—	—	—	—	—	—
羽 根 木 〃 2丁目	4	66	—	—	—	1	6	2
大 〃 原 1丁目	—	—	—	—	—	—	—	—
〃 〃 2丁目	—	—	—	—	—	—	—	—
北 〃 沢 1丁目	—	—	—	—	—	—	—	—
〃 〃 2丁目	—	—	—	—	—	—	—	—
〃 〃 3丁目	—	—	—	—	—	—	—	—
〃 〃 4丁目	—	—	—	—	—	—	—	—
〃 〃 5丁目	—	—	—	—	—	—	—	—
松 〃 原 1丁目	—	—	—	—	—	—	—	—
〃 〃 2丁目	2	25	—	—	—	—	—	2
〃 〃 3丁目	1	35	—	—	—	—	—	—
〃 〃 4丁目	6	150	—	—	—	1	5	3
〃 〃 5丁目	4	110	—	—	—	1	5	1
〃 〃 6丁目	—	—	—	—	—	—	—	—
赤 〃 堤 1丁目	4	90	—	—	—	—	—	2
〃 〃 2丁目	2	90	—	—	—	—	—	—
〃 〃 3丁目	8	202	—	—	—	—	—	5
〃 〃 4丁目	—	—	—	—	—	—	—	—
〃 〃 5丁目	—	—	—	—	—	—	—	—
赤 〃 堤 町 1丁目	—	—	—	—	—	—	—	—
〃 〃 2丁目	—	—	—	—	—	—	—	—
上 北 〃 沢 町 1丁目	20	934	—	—	—	—	—	8
〃 〃 2丁目	12	697	—	—	—	—	—	1
〃 〃 3丁目	12	528	—	—	—	—	—	5
下 〃 馬 町 1丁目	—	—	—	—	—	—	—	—
〃 〃 2丁目	—	—	—	—	—	—	—	—
〃 〃 3丁目	—	—	—	—	—	—	—	—
野 〃 沢 町 1丁目	—	—	—	—	—	—	—	—
〃 〃 2丁目	—	—	—	—	—	—	—	—
上 〃 馬 町 1丁目	4	40	—	—	—	—	—	4
〃 〃 2丁目	6	60	—	—	—	3	18	3
〃 〃 3丁目	1	20	—	—	—	—	—	1

注・農家以外の農業事業体を除く。

第5表のつづき

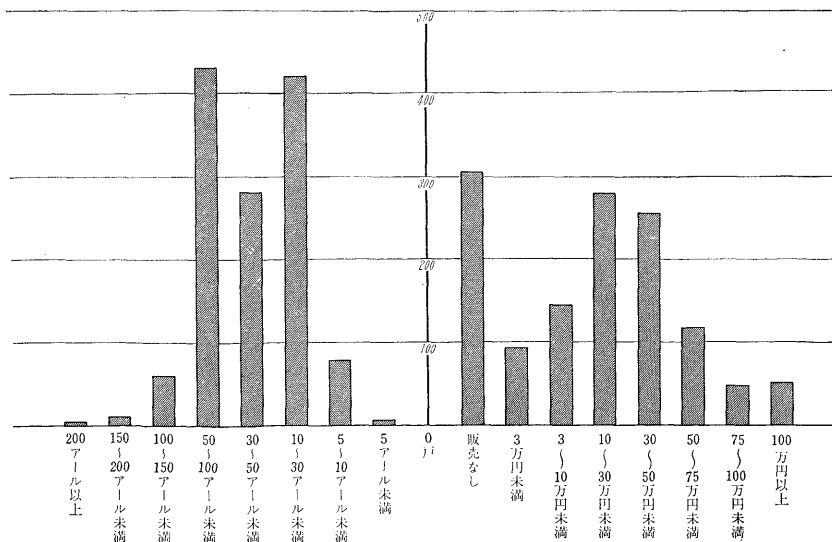
町 丁 目 ・ 経 営 耕 地

町 丁 目	総 数		耕地なし 農 家 数	5アール 未 満		5~10アール未満		10~30アール	
	農 家 数	面 積		農 家 数	面 積	農 家 数	面 積	農 家 数	面 積
玉 川 地 区	339	11,864	3	1	3	28	169	136	
東 玉 川 町	—	—	—	—	—	—	—	—	—
玉川奥沢町 1丁目	5	53	—	1	3	1	5	3	
〃 〃 2丁目	—	—	—	—	—	—	—	—	—
〃 〃 3丁目	1	7	—	—	—	—	—	—	—
玉川田園調布 1丁目	—	—	—	—	—	1	7	—	—
〃 〃 2丁目	—	—	—	—	—	—	—	—	—
玉川等々力町 1丁目	29	749	—	—	—	4	23	13	
〃 〃 2丁目	29	1,246	—	—	—	1	5	6	
〃 〃 3丁目	21	790	—	—	—	1	5	4	
玉川尾山町	7	253	—	—	—	—	—	3	
玉川上野毛町	12	492	—	—	—	—	—	7	
玉川野毛町	20	462	—	—	—	1	5	17	
玉川中町 1丁目	15	394	—	—	—	2	14	7	
〃 〃 2丁目	17	480	1	—	—	3	15	7	
玉川川	—	—	—	—	—	—	—	—	—
玉川瀬田町	43	1,539	—	—	—	3	19	17	
玉川用賀町 1丁目	22	1,073	—	—	—	1	7	4	
〃 〃 2丁目	31	1,741	—	—	—	1	9	5	
〃 〃 3丁目	19	912	—	—	—	1	8	4	
深沢町 1丁目	20	426	—	—	—	3	19	12	
〃 〃 2丁目	12	310	—	—	—	1	5	7	
〃 〃 3丁目	22	719	—	—	—	1	5	13	
〃 〃 4丁目	1	—	1	—	—	—	—	—	
新 町 1丁目	3	50	—	—	—	1	5	1	
〃 〃 2丁目	5	117	—	—	—	—	—	4	
〃 〃 3丁目	5	51	1	—	—	2	13	2	
砧 地 区	749	37,832	9	7	29	26	169	179	
成祖 城谷町	9	394	—	—	—	1	5	1	
師 〃 1丁目	60	3,421	1	2	9	—	—	15	
〃 〃 2丁目	64	3,017	2	1	6	—	—	23	
船廻 橋沢町	48	1,611	2	—	—	1	8	16	
〃 〃 〃	48	2,668	—	—	—	—	—	12	
八幡 山 町	13	946	—	—	—	—	—	2	
粕給 谷田山 町	28	1,564	—	—	—	4	23	2	
給鳥 多 見 町	41	2,193	2	1	4	6	41	4	
喜 〃 〃 町	99	5,051	—	1	4	2	18	27	
宇奈根 町	127	6,327	—	2	6	—	—	29	
大鎌 蔵田 町	38	1,722	—	—	—	3	16	5	
筒 〃 町	59	2,849	—	—	—	1	5	16	
砧 〃 町	43	1,780	1	—	—	2	13	14	
〃 〃 町	34	1,861	—	—	—	4	28	9	
〃 〃 町	38	2,428	1	—	—	1	5	4	

第 2 図

経営耕地面積・年間農産物販売額別農家数

(第4表による)



面 積 別 農 家 数 お よ び 面 積

ル 未満 面 積	30~50アール未満		50~100アール未満		100~150アール未満		150~200アール未満		200アール 以上	
	農家数	面 積	農家数	面 積	農家数	面 積	農家数	面 積	農家数	面 積
2,299	81	3,008	80	5,015	7	788	2	362	1	220
—	—	—	—	—	—	—	—	—	—	—
45	—	—	—	—	—	—	—	—	—	—
—	—	—	—	—	—	—	—	—	—	—
—	—	—	—	—	—	—	—	—	—	—
192	7	258	5	276	—	—	—	—	—	—
91	15	533	5	310	1	108	1	199	—	—
66	9	342	7	377	—	—	—	—	—	—
65	1	38	3	150	—	—	—	—	—	—
124	—	—	5	368	—	—	—	—	—	—
351	1	48	1	58	—	—	—	—	—	—
114	4	150	2	116	—	—	—	—	—	—
125	2	79	4	261	—	—	—	—	—	—
—	—	—	—	—	—	—	—	—	—	—
266	15	570	6	354	1	110	—	—	1	220
76	6	228	11	762	—	—	—	—	—	—
80	7	247	15	1,022	2	220	1	163	—	—
55	5	187	7	442	2	220	—	—	—	—
209	4	148	1	50	—	—	—	—	—	—
104	1	30	3	171	—	—	—	—	—	—
218	3	120	4	246	1	130	—	—	—	—
—	—	—	—	—	—	—	—	—	—	—
15	1	30	—	—	—	—	—	—	—	—
65	—	—	1	52	—	—	—	—	—	—
38	—	—	—	—	—	—	—	—	—	—
3,362	165	6,273	310	21,094	43	5,209	9	1,474	1	222
29	13	112	4	248	—	—	—	—	—	—
297	8	303	26	1,560	5	760	3	492	—	—
426	12	435	23	1,816	1	145	1	181	—	—
319	20	747	9	538	—	—	—	—	—	—
231	11	396	20	1,441	5	600	—	—	—	—
30	1	32	6	396	3	326	1	162	—	—
46	4	158	16	1,111	2	226	—	—	—	—
58	6	238	15	1,036	7	816	—	—	—	—
440	16	562	44	2,850	7	857	2	320	—	—
546	34	1,337	60	4,217	2	221	—	—	—	—
164	11	440	19	1,102	—	—	—	—	—	—
336	16	635	24	1,645	2	228	—	—	—	—
245	15	581	8	552	2	230	1	159	—	—
145	4	153	13	1,041	4	494	—	—	—	—
50	4	144	23	1,541	3	306	1	160	1	222

第 6 表 年次経営耕地面積別農家数および面積

(単位=アール)

(昭和36~41年)

年 次	総 数				耕地を もたない 農家	30アール未満		30~50アール未満		50~100アール未満		100~150アール未満		150~200アール未満		200アール以上	
	農家数		面積			農家数	面積	農家数	面積	農家数	面積	農家数	面積	農家数	面積	農家数	面積
	実数	指数	実数	指数													
昭和 36 年	1,492	100	76,164	100	—	466	7,749	315	12,500	562	39,215	102	11,808	16	2,604	3	738
37	1,428	96	70,589	95	19	453	7,501	320	12,032	527	37,126	91	10,784	16	2,618	2	528
38	1,394	93	66,585	90	23	454	7,233	314	12,793	502	34,123	88	10,121	11	1,800	2	515
39	1,352	91	62,538	84	18	463	7,333	312	11,830	464	31,542	86	9,347	12	1,976	2	510
40	1,320	88	58,817	79	23	483	7,750	296	11,158	438	29,437	67	7,825	10	1,696	3	950
41	1,297	87	56,006	74	15	496	7,763	282	10,713	432	28,778	54	6,474	11	1,836	2	442

注・農家以外の農業事業体を除く。

第 7 表

(単位=アール)

町 丁 目 ・ 自 小 作 別

町 丁 目	総 数		自 作		自作兼小作		小作兼自作		小 作	
	農家数	面積	農家数	面積	農家数	面積	農家数	面積	農家数	面積
総 数	1,282	56,006	1,068	46,694	142	6,956	30	1,314	42	1,042
本 所 地 区	206	6,310	187	5,761	7	312	4	82	8	155
池 尻 1 丁目	—	—	—	—	—	—	—	—	—	—
池 尻 2 丁目	—	—	—	—	—	—	—	—	—	—
池 尻 3 丁目	—	—	—	—	—	—	—	—	—	—
池 宿 1 丁目	—	—	—	—	—	—	—	—	—	—
三 宿 2 丁目	—	—	—	—	—	—	—	—	—	—
三 子 1 丁目	—	—	—	—	—	—	—	—	—	—
三 子 2 丁目	—	—	—	—	—	—	—	—	—	—
三 子 3 丁目	—	—	—	—	—	—	—	—	—	—
三 子 4 丁目	—	—	—	—	—	—	—	—	—	—
三 子 5 丁目	—	—	—	—	—	—	—	—	—	—
三 林 茶 屋 町	3	70	3	70	—	—	—	—	—	—
世 田 谷 1 丁目	4	79	4	79	—	—	—	—	—	—
世 田 谷 2 丁目	10	133	7	93	—	—	1	10	2	30
世 田 谷 3 丁目	9	175	8	150	—	—	—	—	1	25
世 田 谷 4 丁目	12	210	12	210	—	—	—	—	—	—
世 田 谷 5 丁目	46	1,870	42	1,687	2	130	1	13	1	40
弦 巻 町 1 丁目	10	228	8	140	2	88	—	—	—	—
弦 巻 町 2 丁目	5	109	3	57	—	—	1	37	1	15
弦 巻 町 3 丁目	3	140	3	140	—	—	—	—	—	—
代 田 1 丁目	3	30	3	30	—	—	—	—	—	—
代 田 2 丁目	—	—	—	—	—	—	—	—	—	—
代 田 3 丁目	4	78	4	78	—	—	—	—	—	—
代 田 4 丁目	—	—	—	—	—	—	—	—	—	—
代 田 5 丁目	—	—	—	—	—	—	—	—	—	—
代 田 6 丁目	—	—	—	—	—	—	—	—	—	—
経 堂 1 丁目	11	141	11	141	—	—	—	—	—	—
代 沢 1 丁目	—	—	—	—	—	—	—	—	—	—
代 沢 2 丁目	—	—	—	—	—	—	—	—	—	—
代 沢 3 丁目	—	—	—	—	—	—	—	—	—	—
代 沢 4 丁目	—	—	—	—	—	—	—	—	—	—
代 沢 5 丁目	—	—	—	—	—	—	—	—	—	—
下 代 田 町	—	—	—	—	—	—	—	—	—	—
下 根 木 1 丁目	4	66	4	66	—	—	—	—	—	—
下 根 木 2 丁目	—	—	—	—	—	—	—	—	—	—
大 原 1 丁目	—	—	—	—	—	—	—	—	—	—
大 原 2 丁目	—	—	—	—	—	—	—	—	—	—
北 沢 1 丁目	—	—	—	—	—	—	—	—	—	—
北 沢 2 丁目	—	—	—	—	—	—	—	—	—	—
北 沢 3 丁目	—	—	—	—	—	—	—	—	—	—
北 沢 4 丁目	—	—	—	—	—	—	—	—	—	—
北 沢 5 丁目	—	—	—	—	—	—	—	—	—	—
松 原 1 丁目	—	—	—	—	—	—	—	—	—	—
松 原 2 丁目	2	25	2	25	—	—	—	—	—	—
松 原 3 丁目	1	35	1	35	—	—	—	—	—	—
松 原 4 丁目	6	150	6	150	—	—	—	—	—	—
松 原 5 丁目	4	110	4	110	—	—	—	—	—	—
赤 堤 6 丁目	—	—	—	—	—	—	—	—	—	—
赤 堤 1 丁目	4	90	3	60	1	30	—	—	—	—
赤 堤 2 丁目	2	90	2	90	—	—	—	—	—	—
赤 堤 3 丁目	8	202	7	182	—	—	—	—	1	20
赤 堤 4 丁目	—	—	—	—	—	—	—	—	—	—
赤 堤 5 丁目	—	—	—	—	—	—	—	—	—	—
上 北 沢 町 1 丁目	20	394	20	934	—	—	—	—	—	—
上 北 沢 町 2 丁目	12	697	10	635	1	40	1	22	—	—
下 馬 町 3 丁目	12	528	11	528	1	24	—	—	—	—
下 馬 町 1 丁目	—	—	—	—	—	—	—	—	—	—
下 馬 町 2 丁目	—	—	—	—	—	—	—	—	—	—
下 馬 町 3 丁目	—	—	—	—	—	—	—	—	—	—
野 沢 町 1 丁目	—	—	—	—	—	—	—	—	—	—
上 馬 町 2 丁目	4	40	4	40	—	—	—	—	—	—
上 馬 町 1 丁目	6	60	5	55	—	—	—	—	1	5
上 馬 町 2 丁目	—	—	—	—	—	—	—	—	—	—
上 馬 町 3 丁目	1	20	—	—	—	—	—	—	1	20

注・農家以外の農業事業体および耕地を持たない農家を除く。

農 家 数 お よ び 面 積

町 丁 目	総 数		自 作		自作兼小作		小作兼自作		小 作	
	農家数	面 積	農家数	面 積	農家数	面 積	農家数	面 積	農家数	面 積
玉 川 地 区	336	11,864	270	9,445	39	1,612	11	547	16	260
東 玉 川 町	—	—	—	—	—	—	—	—	—	—
玉川奥沢町 1丁目	5	53	5	53	—	—	—	—	—	—
〃 〃 2丁目	—	—	—	—	—	—	—	—	—	—
〃 〃 3丁目	1	7	1	7	—	—	—	—	—	—
玉川田園調布 1丁目	—	—	—	—	—	—	—	—	—	—
〃 〃 2丁目	—	—	—	—	—	—	—	—	—	—
玉川等々力町 1丁目	29	749	19	461	7	256	1	5	2	27
〃 〃 2丁目	29	1,246	16	666	7	245	4	305	2	30
〃 〃 3丁目	21	790	11	457	5	161	4	157	1	15
玉 川 尾 山 町	7	253	7	253	—	—	—	—	—	—
玉川上野毛町	12	492	10	342	2	150	—	—	—	—
玉川野毛町	20	462	17	401	2	43	—	—	1	18
玉川中町 1丁目	15	394	15	394	—	—	—	—	—	—
玉 〃 川 2丁目	16	480	13	433	—	—	—	—	3	47
玉 〃 川 町	—	—	—	—	—	—	—	—	—	—
玉川瀬田町	43	1,539	41	1,487	1	40	—	—	1	12
玉川用賀町 1丁目	22	1,073	16	712	6	361	—	—	—	—
〃 〃 2丁目	31	1,741	28	1,641	2	90	—	—	1	10
〃 〃 3丁目	19	912	17	815	2	97	—	—	—	—
深 沢 町 1丁目	20	426	17	349	1	26	—	—	2	51
〃 〃 2丁目	12	310	12	310	—	—	—	—	—	—
〃 〃 3丁目	22	719	16	479	2	125	2	80	2	35
〃 〃 4丁目	—	—	—	—	—	—	—	—	—	—
新 〃 町 1丁目	3	50	2	35	—	—	—	—	1	15
〃 〃 2丁目	5	117	5	117	—	—	—	—	—	—
〃 〃 3丁目	4	51	2	33	2	18	—	—	—	—
砧 地 区	740	37,763	611	31,488	96	5,032	15	685	18	627
成 祖 師 町	9	394	8	354	1	40	—	—	—	—
城 谷 1丁目	59	3,566	53	3,293	4	202	—	—	2	71
〃 〃 2丁目	62	2,693	56	2,489	2	84	—	—	4	120
船 廻 橋 町	46	1,611	40	1,380	3	120	3	111	—	—
〃 〃 沢 町	48	2,668	35	1,960	11	661	2	47	—	—
八 幡 山 町	13	946	13	946	—	—	—	—	—	—
粕 谷 町	28	1,564	23	1,268	5	296	—	—	—	—
給 田 町	39	2,193	34	1,888	4	262	1	43	—	—
烏 山 町	99	5,274	90	5,049	4	101	1	98	4	95
喜 多 見 町	127	6,214	97	4,764	21	1,130	6	290	3	30
宇 奈 根 町	38	1,722	22	917	14	746	1	54	1	5
大 藏 町	59	2,849	53	2,586	6	263	—	—	—	—
鎌 田 町	42	1,780	28	1,250	12	485	—	—	2	45
岡 本 町	34	1,861	29	1,539	4	280	1	42	—	—
砧 町	37	2,428	30	1,805	5	362	—	—	2	261

第 8 表 年次別経営耕地面積および自小作農家数

(単位=アール)

(昭和36~41年)

年 次	総 数					自 作		自作兼小作		小作兼自作		小 作		耕地を もたない農家
	農家数	面 積				農家数	面 積	農家数	面 積	農家数	面 積	農家数	面 積	
		総 数	田	畑	樹園地									
昭和 36 年	1,492	74,164	10,454	61,637	2,073	1,083	55,328	277	16,123	52	1,850	52	863	—
37	1,428	70,589	9,352	57,788	3,449	1,058	54,231	253	13,746	43	1,613	55	999	19
38	1,394	66,585	8,172	55,563	2,850	1,052	52,811	215	11,076	45	1,695	59	1,003	23
39	1,352	62,538	7,617	51,595	3,326	1,039	50,311	199	9,818	38	1,396	58	1,013	18
40	1,320	58,817	6,297	49,850	2,670	1,039	48,750	160	7,539	48	1,716	50	812	23
41	1,297	56,006	5,613	47,006	3,387	1,068	46,694	142	6,956	30	1,314	42	1,042	15

注・農家以外の農業事業体を除く。

第 9 表

町 丁 目 別

町 丁 目	総 数				男				女			
	総 数	主として 農業に従 事する者	主として 兼業に従 事する者	その他	総 数	主として 農業に従 事する者	主として 兼業に従 事する者	その他	総 数	主として 農業に従 事する者	主として 兼業に従 事する者	その他
総 数	7,730	2,039	1,234	4,457	3,854	1,259	827	1,768	3,876	780	407	2,689
本 所 地 区	1,209	302	223	684	590	196	152	242	619	106	71	442
池 尻 1丁目	—	—	—	—	—	—	—	—	—	—	—	—
池 尻 2丁目	—	—	—	—	—	—	—	—	—	—	—	—
池 尻 3丁目	—	—	—	—	—	—	—	—	—	—	—	—
池 三 宿 1丁目	—	—	—	—	—	—	—	—	—	—	—	—
三 太 宿 2丁目	—	—	—	—	—	—	—	—	—	—	—	—
三 太 子 堂 1丁目	—	—	—	—	—	—	—	—	—	—	—	—
三 太 子 堂 2丁目	—	—	—	—	—	—	—	—	—	—	—	—
三 太 子 堂 3丁目	—	—	—	—	—	—	—	—	—	—	—	—
三 太 子 堂 4丁目	—	—	—	—	—	—	—	—	—	—	—	—
三 太 子 堂 5丁目	—	—	—	—	—	—	—	—	—	—	—	—
太 若 三 軒 林 茶 屋 1丁目	23	6	2	15	10	5	—	5	13	1	2	10
太 若 三 軒 林 茶 屋 2丁目	—	—	—	—	—	—	—	—	—	—	—	—
世 田 谷 1丁目	29	5	7	17	14	4	6	4	15	1	1	13
世 田 谷 2丁目	54	14	8	32	26	11	5	10	28	3	3	22
世 田 谷 3丁目	51	11	9	31	25	8	7	10	26	3	2	21
世 田 谷 4丁目	56	16	15	25	27	8	10	9	29	8	5	16
世 田 谷 5丁目	288	79	61	148	151	48	41	62	137	31	20	86
弦 卷 町 1丁目	45	19	10	16	25	10	8	7	20	9	2	9
弦 卷 町 2丁目	30	8	4	18	17	7	2	8	13	1	2	10
弦 卷 町 3丁目	27	10	4	13	12	5	2	5	15	5	2	8
代 田 1丁目	18	6	4	8	7	3	3	1	11	3	1	7
代 田 2丁目	—	—	—	—	—	—	—	—	—	—	—	—
代 田 3丁目	24	9	6	9	10	4	3	3	14	5	3	6
代 田 4丁目	—	—	—	—	—	—	—	—	—	—	—	—
代 田 5丁目	—	—	—	—	—	—	—	—	—	—	—	—
代 田 6丁目	—	—	—	—	—	—	—	—	—	—	—	—
経 堂 1丁目	65	6	16	43	31	4	12	15	34	2	4	28
代 沢 1丁目	—	—	—	—	—	—	—	—	—	—	—	—
代 沢 2丁目	—	—	—	—	—	—	—	—	—	—	—	—
代 沢 3丁目	—	—	—	—	—	—	—	—	—	—	—	—
代 沢 4丁目	—	—	—	—	—	—	—	—	—	—	—	—
代 沢 5丁目	—	—	—	—	—	—	—	—	—	—	—	—
下 代 田 1丁目	—	—	—	—	—	—	—	—	—	—	—	—
下 代 田 2丁目	24	7	5	12	10	4	3	3	14	3	2	9
大 原 1丁目	—	—	—	—	—	—	—	—	—	—	—	—
大 原 2丁目	—	—	—	—	—	—	—	—	—	—	—	—
北 沢 1丁目	—	—	—	—	—	—	—	—	—	—	—	—
北 沢 2丁目	—	—	—	—	—	—	—	—	—	—	—	—
北 沢 3丁目	—	—	—	—	—	—	—	—	—	—	—	—
北 沢 4丁目	—	—	—	—	—	—	—	—	—	—	—	—
北 沢 5丁目	—	—	—	—	—	—	—	—	—	—	—	—
松 原 1丁目	—	—	—	—	—	—	—	—	—	—	—	—
松 原 2丁目	7	1	1	5	4	1	1	2	3	—	—	3
松 原 3丁目	4	3	—	1	1	1	—	—	3	2	—	1
松 原 4丁目	38	8	6	24	20	5	6	9	18	3	—	15
松 原 5丁目	25	5	2	18	11	4	2	5	14	1	—	13
赤 堤 6丁目	—	—	—	—	—	—	—	—	—	—	—	—
赤 堤 1丁目	19	3	2	14	8	3	2	3	11	—	—	11
赤 堤 2丁目	13	4	2	7	8	3	2	3	5	1	—	4
赤 堤 3丁目	42	11	4	27	16	7	1	8	26	4	3	19
赤 堤 4丁目	—	—	—	—	—	—	—	—	—	—	—	—
赤 堤 5丁目	—	—	—	—	—	—	—	—	—	—	—	—
上 北 沢 1丁目	112	29	14	69	56	17	8	31	56	12	6	38
上 北 沢 2丁目	77	20	13	44	35	15	8	12	42	5	5	32
下 馬 町 3丁目	74	15	12	47	34	12	8	14	40	3	4	33
下 馬 町 1丁目	—	—	—	—	—	—	—	—	—	—	—	—
下 馬 町 2丁目	—	—	—	—	—	—	—	—	—	—	—	—
野 沢 町 3丁目	—	—	—	—	—	—	—	—	—	—	—	—
野 沢 町 1丁目	—	—	—	—	—	—	—	—	—	—	—	—
上 馬 町 2丁目	—	—	—	—	—	—	—	—	—	—	—	—
上 馬 町 1丁目	17	3	3	11	9	3	2	4	8	—	1	7
上 馬 町 2丁目	38	3	9	26	17	3	6	8	21	—	3	18
上 馬 町 3丁目	9	1	4	4	6	1	4	1	3	—	—	3

注・農家以外の農業事業体を除く。

農 家 人 口

町 丁 目	総 数				男				女			
	総 数	主として農業に従事する者	主として兼業に従事する者	その他	総 数	主として農業に従事する者	主として兼業に従事する者	その他	総 数	主として農業に従事する者	主として兼業に従事する者	その他
玉 川 地 区	2,004	595	305	1,104	981	380	194	407	1,023	215	111	697
東 玉 川 町	—	—	—	—	—	—	—	—	—	—	—	—
玉川奥沢町 1丁目	24	6	2	16	11	4	2	5	13	2	—	11
〃 2丁目	—	—	—	—	—	—	—	—	—	—	—	—
〃 3丁目	6	1	1	4	4	1	1	2	2	—	—	2
玉川田園調布1丁目	—	—	—	—	—	—	—	—	—	—	—	—
〃 2丁目	—	—	—	—	—	—	—	—	—	—	—	—
玉川等々力町 1丁目	132	39	26	67	73	28	18	27	59	11	8	40
〃 2丁目	183	56	13	114	87	33	11	43	96	23	2	71
〃 3丁目	122	48	12	62	63	33	5	25	59	15	7	37
玉川尾山町	39	11	4	24	18	7	1	10	21	4	3	14
玉川上野毛町	75	22	17	36	37	17	9	11	38	5	8	25
玉川野毛町	115	29	16	70	61	24	9	28	54	5	7	42
玉川中町 1丁目	97	24	13	60	46	13	5	28	51	11	8	32
玉川中町 2丁目	89	27	17	45	44	15	11	18	45	12	6	27
玉川	—	—	—	—	—	—	—	—	—	—	—	—
玉川瀬田町 1丁目	269	86	47	136	126	48	30	48	143	38	17	88
玉川用賀町 1丁目	125	40	25	60	61	27	17	17	64	13	8	43
〃 2丁目	207	69	25	113	97	38	18	41	110	31	7	72
〃 3丁目	110	36	16	58	53	18	12	23	57	18	4	35
深沢町 1丁目	118	27	17	74	52	21	12	19	66	6	5	55
〃 2丁目	66	19	11	36	27	12	7	8	39	7	4	28
〃 3丁目	135	36	19	80	74	27	12	35	61	9	7	45
〃 4丁目	5	2	1	2	4	1	1	2	1	1	—	—
新町 1丁目	22	3	10	9	7	3	3	1	15	—	7	8
〃 2丁目	37	6	9	22	23	5	7	11	14	1	2	11
〃 3丁目	28	8	4	16	13	5	3	5	15	3	1	11
砧 地 区	4,517	1,142	706	2,669	2,283	683	481	1,119	2,234	459	225	1,550
成祖師城谷町 1丁目	57	19	4	34	30	10	4	16	27	9	—	18
船廻橋沢町 2丁目	428	68	67	293	214	41	46	127	214	27	21	166
八幡谷山町	371	46	73	252	186	29	48	109	185	17	25	143
給鳥喜多見町	244	82	39	123	126	51	25	50	118	31	14	73
宇奈根町	301	113	49	139	152	57	32	63	149	56	17	76
八幡谷山町	69	29	12	28	39	17	8	14	30	12	4	14
給鳥喜多見町	162	47	29	86	78	25	22	31	84	22	7	55
宇奈根町	241	60	53	128	111	33	39	39	130	27	14	89
宇奈根町	601	99	73	429	315	78	57	180	286	21	16	249
宇奈根町	732	133	127	472	397	110	86	201	335	23	41	271
宇奈根町	266	101	33	132	129	42	23	64	137	59	10	68
大鎌岡砧町	334	116	50	168	169	67	29	73	165	49	21	95
大鎌岡砧町	271	88	35	148	129	46	24	59	142	42	11	89
大鎌岡砧町	210	57	28	125	99	32	21	46	111	25	7	79
大鎌岡砧町	230	83	35	112	109	45	17	47	121	39	17	65

第 10 表 年次別農家数および農家人口

(昭和36~41年)

年 次	農 家 数					農 家 人 口		
	総 数	専業農家	兼 業 農 家		兼業を主とする者	総 数	男	女
総 数			農業を主とする者					
昭和 36 年	1,492	660	832	314	518	9,378	4,645	4,733
37	1,428	611	817	347	470	8,875	4,396	4,479
38	1,394	573	821	352	469	8,631	4,273	4,358
39	1,352	539	813	319	494	8,271	4,085	4,186
40	1,320	540	780	312	468	7,723	3,803	3,920
41	1,297	531	766	305	461	7,730	3,854	3,876

注・農家以外の農業事業体を除く。

第 11 表 地域別主要家畜飼養頭羽数

(単位=頭 但し鶏=羽)

地 域	乳用牛	役肉用牛	豚	馬	めん羊	山 羊	兎	鶏
総 数	195	45	1,670	—	—	2	—	57,274
本 所 地 区	—	—	97	—	—	—	—	3,935
玉 川 地 区	—	—	254	—	—	—	—	4,295
砧 地 区	195	45	1,319	—	—	2	—	49,044

第12—1表 地域別主要農機具所有台数

(単位=台)

— 個人 —

地 域	電動機	発動機	動力		動力		動力		動力		動力製 なわ機	5 馬 力以上 動力耕 うん機	5 馬 力未滿 動力耕 うん機	搾乳機	動 力 カッター	動 力 チヨツパ	農用小 型トラ ック	オート 三輪車
			脱穀機	籾摺機	精麦機	噴霧機	散粉機	揚水機										
総 数	443	152	508	289	68	183	28	50	11	78	240	2	74	8	281	153		
本 所 地 区	13	8	56	18	8	23	3	1	—	8	23	—	3	—	17	10		
玉 川 地 区	29	10	70	24	4	46	3	3	—	26	32	—	10	2	59	19		
砧 地 区	401	134	382	247	56	114	22	46	11	44	185	2	61	6	205	124		

第12—2表 地域別主要農機具所有台数

(単位=台)

— 共有 —

地 域	電動機	発動機	動力		動力		動力		動力		動力製 なわ機	5 馬 力以上 動力耕 うん機	5 馬 力未滿 動力耕 うん機	搾乳機	動 力 カッター	動 力 チヨツパ	農用小 型トラ ック	オート 三輪車
			脱穀機	籾摺機	精麦機	噴霧機	散粉機	揚水機										
総 数	23	5	25	51	6	8	4	15	1	44	27	—	18	1	5	1		
本 所 地 区	1	—	2	—	—	—	—	—	—	—	—	—	2	—	—	—		
玉 川 地 区	12	2	6	11	2	3	2	13	1	8	3	—	3	1	4	1		
砧 地 区	10	3	17	40	4	5	2	2	—	36	24	—	13	—	1	—		

第 13 表 地域別主要農用施設所有面積および基数

(単位=平方メートル 但しサイロ=基)

地 域	温 室	ガラス室	ビニール室		20 平 方 メー トル 以上 の 堆 肥 舎	33 平 方 メー トル 以上 の 畜 舎	33 平 方 メー トル 以上 の 鶏 舎	蚕 室	サ イ ロ	
			ハウス型	トンネル型					大 型 (2×4m以上)	小 型 (2×4m未滿)
総 数	8,774	722	5,701	94,081	1,224	10,014	9,698	1,458	2	4
本 所 地 区	60	23	165	3,301	109	1,568	2,002	—	—	—
玉 川 地 区	6,441	453	505	13,661	314	462	1,129	—	—	—
砧 地 区	2,273	246	5,031	77,119	801	7,984	6,567	1,458	2	4

第 14 表 地域別肥料および農薬購入額

(単位=千円)

地 域	総 数	肥 料	飼 料	農 薬
総 数	115,780	30,722	76,526	8,532
本 所 地 区	5,827	2,630	2,460	737
玉 川 地 区	13,610	8,071	3,094	2,445
砧 地 区	96,343	20,021	70,972	5,350

第 15 表

主要農作物収穫農家数および収穫面積

(単位=アール)

農作物種類	総 数		本 所 地 区		玉 川 地 区		砧 地 区	
	農 家 数	収 穫 面 積	農 家 数	収 穫 面 積	農 家 数	収 穫 面 積	農 家 数	収 穫 面 積
水陸稲	162	3,981	1	12	4	40	157	3,929
小裸麦	479	6,814	62	871	78	900	339	5,043
大麦	340	3,650	55	681	49	478	236	2,491
大 麦	30	339	2	15	1	20	27	304
ビール麦	160	1,960	12	170	15	116	133	1,674
未成熟とうもろこし	12	109	—	—	—	—	12	109
甘馬鈴	53	217	3	7	3	6	47	204
馬鈴薯	373	1,592	40	183	57	202	276	1,207
だいず	655	3,251	100	200	156	679	399	2,372
乾燥大豆	13	64	1	1	5	7	7	56
未成熟大豆	84	488	5	9	7	30	72	449
あざやんげん	51	106	3	6	4	9	44	91
さやんげん	55	146	6	11	5	20	44	115
なた	681	2,173	134	368	201	549	346	1,256
トマ	539	2,575	80	205	162	570	297	1,800
きゆうり	584	1,979	109	284	186	572	289	1,123
しょうり	18	81	1	3	4	21	13	57
くわいり	5	8	1	3	—	—	4	5
すいか	73	116	2	4	4	4	67	108
いちご	24	61	1	7	2	7	21	47
だごん	603	2,283	95	421	189	576	319	1,286
かぼち	293	1,530	28	92	94	323	171	1,115
ぼんじん	133	283	24	77	37	49	72	157
にんじん	383	2,815	48	194	155	1,001	180	1,620
たまご	524	2,069	72	277	103	309	349	1,483
たまご	85	181	17	33	23	46	45	102
ね白菜	618	2,905	107	526	202	864	309	1,515
小白松	298	876	26	82	68	165	204	629
小松	762	6,684	134	1,170	229	1,922	399	3,592
小松	678	9,902	122	1,132	197	1,750	359	7,022
ほうれんそう	322	1,566	49	132	79	227	194	1,207
みづな	43	175	13	46	19	109	11	20
レタ	92	611	10	22	30	200	52	389
花き	245	1,612	32	165	105	592	108	855
ピラ	30	58	7	12	6	10	17	36
ピラ	26	51	—	—	7	20	19	31
造林用苗木	55	1,126	10	139	22	541	23	446
飼料用作物	52	1,738	3	131	10	274	39	1,333
飼料用植物	5	335	—	—	—	—	5	335
※花・鉢植物	19	139,554	2	1,100	9	127,074	8	11,380
※観葉植物	10	146,650	1	400	3	20,250	6	126,000
※2 庭園樹木	50	81,600	8	2,790	24	69,850	18	8,960
※3 しいたけ	10	18,750	2	10,300	—	—	8	8,450

- 注・1. ※の収穫面積は鉢数。
 2. ※2の収穫面積は本数。
 3. ※3の収穫面積はホダ木数。

第 3 図 主要農作物の収穫農家数および収穫面積
(第15表による)

