

民 生

目 次

	頁		頁
第 1 表 年度・種別被保護人員・生活保護費 ・実世帯および人員(昭和36～40年度) ……	156	第 1 図 種別生活保護費 ……	156
第 2 表 月次・労働状態別被保護世帯数 (昭和40年度) ……	156	第 2 図 労働状態別被保護世帯 ……	156
第 3 表 単併・家族人員別被保護世帯数 昭和40年7月1日 ……	157	第 3 図 家族人員別被保護世帯 ……	157
第 4 表 年令・男女別被保護者人員 昭和40年7月1日 ……	157	第 4 図 年令・男女別被保護者人員 ……	157
第 5 表 月次・病類別医療扶助人員 (昭和40年度) ……	158	第 5 図 用途別生業資金貸付状況 ……	160
第 6 表 月別・身体障害者手帳交付台帳登録者数 (昭和40年度) ……	158	第 6 図 科別工賃支払高 ……	163
第 7 表 年度別公益質屋貸付および弁済状況 (昭和36～40年度) ……	158		
第 8 表 年度・職業別公益質屋利用者数 (昭和36～40年度) ……	158		
第 9 表 年次・種別法律相談件数 (昭和36～40年度) ……	159		
第 10 表 年次結婚相談件数 (昭和36～40年度) ……	159		
第 11 表 年次・年令別結婚申込数 (昭和36～40年度) ……	159		
第 12 表 年次・学歴別結婚申込数 (昭和36～40年度) ……	159		
第 13 表 年次・職業別結婚申込数 (昭和36～40年度) ……	159		
第 14 表 年度別生業資金貸付状況 (昭和36～40年度) ……	160		
第 15 表 用途別生業資金貸付状況 (昭和36～40年度) ……	160		
第 16 表 年令・男女別区立保育園園児数および 保母数 昭和41年12月1日 ……	160		
第 17 表 原因・両親関係別区立保育園園児数 昭和41年12月1日 ……	160		
第 18 表 年令・男女別私立保育園園児数および 保母数 昭和41年12月1日 ……	161		
第 19 表 原因・両親関係別私立保育園園児数 昭和41年12月1日 ……	161		
第 20 表 区立池尻児童館利用数 (昭和40年度) ……	161		
第 21 表 年度別授産場利用者数 (昭和36～40年度) ……	162		
第 22 表 年度・科別利用者数 (昭和36～40年度) ……	162		
第 23 表 年度・科別工賃支払高 (昭和36～40年度) ……	162		
第 24 表 月次・科別共同作業所利用者数および 支払工賃(昭和40年度) ……	164		
第 25 表 年度別共同作業所利用者数 (昭和36～40年度) ……	164		
第 26 表 月次・年令および在所期間別共同作業 所利用者数(昭和40年度) ……	164		
第 27 表 年度・種別福祉年金受給権者数 昭和41年3月31日 ……	165		
第 28 表 年度・適用種別拠出制国民年金被保 険者数(昭和36～40年度) ……	165		
第 29 表 年度・種別拠出制国民年金受給権者数 (昭和37～40年度) ……	165		
第 30 表 年度・種別拠出制国民年金現存被保 険者数(昭和36～40年度) ……	165		
第 31 表 地域別国民健康保険者世帯数および人員 昭和41年3月31日 ……	165		
第 32 表 年度別国民健康保険被保険者世帯数人 員および諸率(昭和36～40年度) ……	166		
第 33 表 給付割合別国民健康保険療養給付状況 (昭和40年度) ……	166		
第 34 表 年度・種別国民健康保険給付状況 (昭和36～40年度) ……	166		

第 1 表

年度・種類別被保護人員・生

(単位=円)

年 度	総 数		生 活 扶 助		住 宅 扶 助		教 育 扶 助		医 療
	人 員	金 額	人 員	金 額	人 員	金 額	人 員	金 額	人 員
昭和36年度	13,201	183,601,892	5,461	142,035,020	3,564	25,707,114	1,677	11,866,552	2,477
37	12,789	222,669,261	5,376	168,714,415	3,431	33,961,586	1,487	12,968,132	2,454
38	13,249	277,503,868	5,715	209,453,830	3,638	45,941,895	1,466	13,016,161	2,395
39	12,581	302,450,284	5,932	234,642,439	3,165	49,062,338	1,344	11,704,041	2,155
40	11,445	680,885,168	4,440	237,728,825	3,674	54,991,301	1,126	11,335,275	2,184
4月	11,313	53,812,226	4,530	19,429,018	3,605	4,277,331	1,065	892,994	2,101
5	11,446	60,481,042	4,531	19,052,983	3,641	4,533,364	1,124	926,047	2,120
6	12,230	55,855,124	4,510	19,489,584	4,609	4,410,052	1,059	914,353	2,035
7	11,170	57,669,434	4,482	19,251,880	3,591	4,442,567	1,051	918,322	2,037
8	11,212	55,995,236	4,441	19,586,502	3,586	4,416,746	1,046	494,623	2,131
9	11,160	55,588,360	4,403	18,263,853	3,557	4,543,446	1,037	967,991	2,149
10	11,260	55,413,923	4,411	18,302,726	3,700	4,578,759	965	957,803	2,175
11	12,165	54,652,366	4,387	18,816,477	3,541	4,678,698	2,042	945,361	2,180
12	11,198	61,470,193	4,402	26,925,294	3,531	4,810,998	1,045	950,545	2,205
1	11,243	53,463,403	4,404	19,230,581	3,562	4,761,675	1,036	944,776	2,224
2	11,409	62,247,576	4,407	19,450,102	3,597	4,703,735	1,032	950,191	2,351
3	11,540	54,236,285	4,380	19,929,825	3,569	4,833,930	1,012	1,472,269	2,503

資料；厚生部福祉課

注・各年度の被保護者人員については各年度の月平均を表す。

昭和39年度以前の医療扶助金額については窓口支払額の数を示す。

第 2 表

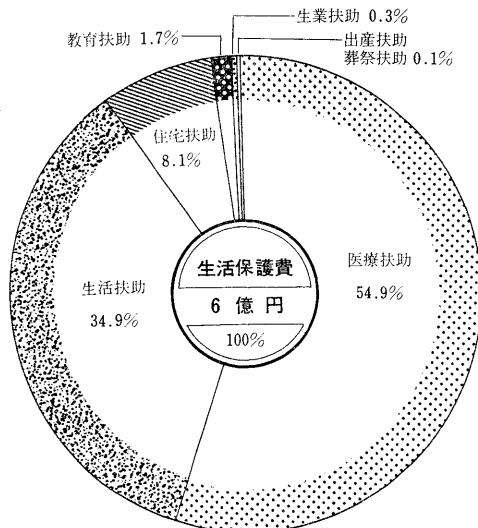
月次・労働状態別被保護世帯数

月 次	総 数	世 帯 主 が 働 い て い る 世 帯				世帯主は働いていないが世帯員が働いている世帯	働いている者 のいない世帯
		常用労働者	日 雇	内 職	そ の 他		
昭和40年 4月	2,945	94	91	113	241	271	2,135
5	2,940	109	97	116	247	283	2,088
6	2,958	103	91	111	243	272	2,138
7	2,951	104	91	112	244	275	2,125
8	2,966	102	90	109	246	271	2,148
9	2,956	101	92	109	247	273	2,134
10	2,957	95	95	109	246	283	2,129
11	2,948	94	97	108	245	284	2,120
12	2,965	94	98	107	252	287	2,127
1	2,954	90	92	116	234	277	2,145
2	2,957	90	89	105	242	272	2,159
3	2,958	89	82	106	238	269	2,174

資料；厚生部管理課

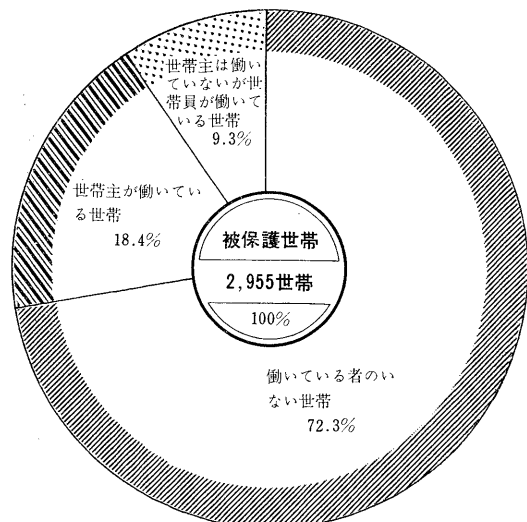
第 1 図 種類別生活保護費

(第 1 表による)



第 2 図 労働状態別被保護世帯

(第 2 表による)



活保護費実世帯および実人員

(昭和36~40年度)

扶助金額	出産扶助		生業扶助		葬祭扶助		実世帯数	実人員
	人員	金額	人員	金額	人員	金額		
2,440,385	1	53,572	8	970,530	13	528,719	2,963	6,293
2,498,461	1	52,676	30	3,903,172	10	570,819	3,050	6,361
3,379,122	1	53,593	23	5,007,442	11	751,825	—	—
4,674,029	1	42,750	17	1,681,483	10	643,204	3,128	6,382
374,143,070	1	20,900	11	1,991,858	8	673,939	2,954	5,665
29,036,460	—	—	10	159,623	2	16,800	2,945	5,686
35,689,848	—	—	17	207,120	13	71,680	2,940	5,787
30,890,179	1	5,700	10	101,980	6	43,276	2,958	5,817
32,919,395	—	—	4	114,870	5	22,400	2,951	5,562
31,434,720	—	—	4	44,395	4	18,250	2,966	5,765
31,613,675	—	—	4	114,000	10	85,395	2,956	5,650
31,468,235	—	—	3	52,400	6	54,000	2,957	5,644
29,963,780	—	—	6	219,400	4	28,650	2,948	5,621
28,666,256	3	2,400	4	70,000	8	44,700	2,965	5,650
28,415,591	4	11,400	2	30,000	11	69,380	2,954	5,594
36,957,901	—	—	7	101,875	15	83,772	2,957	5,627
27,087,030	1	1,400	61	776,195	15	135,636	2,958	5,588

第3表 単併・家族人員別被保護世帯数

昭和40年7月1日

区分	総数	1人	2人	3人	4人	5人	6人	7人	8人以上
総数	2,877	1,670	464	337	204	130	37	24	11
単給世帯	710	653	33	11	7	4	1	1	—
併給世帯	2,167	1,017	431	326	197	126	36	23	11

資料；世田谷・玉川・砧福祉事務所

第4表 年令・男女別被保護者人員

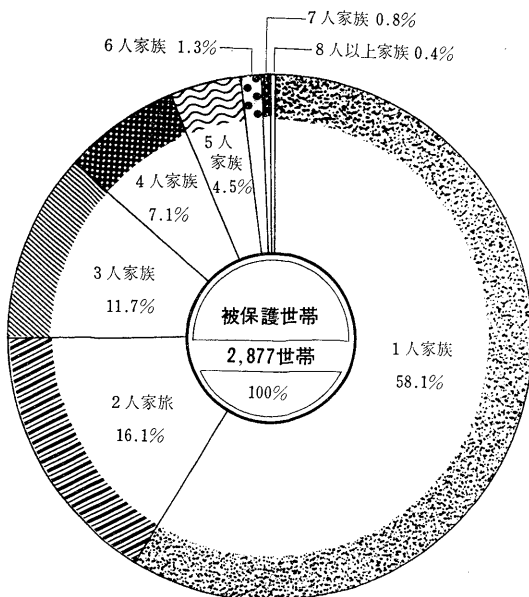
昭和40年7月1日

区分	総数	0~4才	5~9才	10~14才	15~19才	20~29才	30~39才	40~49才	50~59才	60~69才	70才以上
総数	5,556	254	462	747	340	296	734	878	686	585	574
男	2,424	133	227	391	188	130	299	319	305	230	202
女	3,132	121	235	356	152	166	435	559	381	355	372

資料；世田谷・玉川・砧福祉事務所

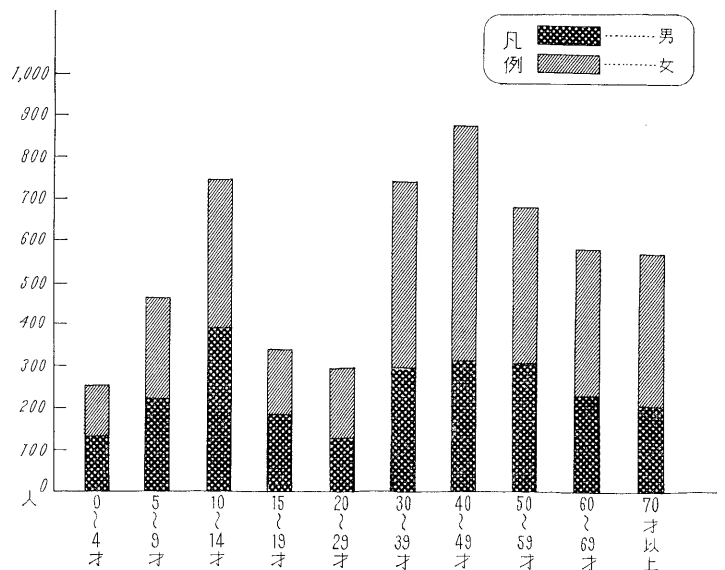
第3図 家族人員別被保護世帯

(第3表による)



第4図 年令・男女別被保護者人員

(第4表による)



第 5 表 月次・病類別医療扶助人員

月 次	総 数	入 院						入 院 外					
		単 給			併 給			単 給			併 給		
		結 核	精神病	その他	結 核	精神病	その他	結 核	精神病	その他	結 核	精神病	その他
昭和40年 4月	2,101	64	425	191	57	117	123	13	7	72	44	24	964
5	2,120	65	425	189	61	120	134	14	6	81	46	29	950
6	2,035	66	427	194	56	115	118	12	7	66	36	24	914
7	2,037	61	429	199	62	119	115	14	7	76	37	24	894
8	2,131	62	430	200	62	124	133	14	7	77	45	24	953
9	2,149	62	434	199	64	126	127	13	7	74	45	24	974
10	2,175	60	435	196	63	127	124	12	6	81	48	28	995
11	2,230	63	434	246	67	131	131	12	6	79	51	28	982
12	2,205	64	437	198	65	128	135	12	6	83	52	29	996
1	2,224	62	436	196	67	129	142	11	6	75	56	31	1,013
2	2,351	60	437	202	68	133	139	14	7	77	104	32	1,078
3	2,503	59	443	198	66	137	145	13	9	82	110	32	1,209

資料；厚生部管理課

第 6 表 月別身体障害者手帳交付台帳登録者数

月 次	総 数	視 覚 障 害	聴 覚 平 衡 機 能	音 声 言 語 機 能	し 体 不 自 由
昭和40年 4月	4,090	614	704	87	2,685
5	4,122	623	712	88	2,699
6	4,185	632	721	90	2,742
7	4,207	637	726	91	2,753
8	4,228	636	727	90	2,775
9	4,236	635	731	90	2,780
10	4,256	639	735	90	2,792
11	4,283	642	737	90	2,814
12	4,318	646	743	90	2,839
1	4,348	650	745	91	2,862
2	4,368	653	747	91	2,877
3	4,426	661	753	93	2,919

資料；厚生部管理課

第 7 表 年度別公益質屋貸付および弁済状況

(単位 金額=千円)

(昭和36~40年度)

年 度	店 舗 数	貸 付			弁 済			利 子 収 入
		口 数	点 数	金 額	口 数	点 数	金 額	
昭和36年度	4	16,249	34,618	34,490	16,371	34,720	32,810	3,252
37	4	15,601	33,221	41,040	15,668	33,063	39,409	3,910
38	4	13,867	28,960	41,175	14,091	29,594	40,931	3,980
39	4	11,982	26,158	41,304	12,425	25,925	40,388	4,052
40	4	12,380	26,681	46,194	12,120	25,610	44,260	4,333
4月	4	1,164	2,407	3,982	960	1,680	3,310	314
5	4	1,095	2,464	4,310	794	1,742	2,935	271
6	4	995	2,009	3,602	941	1,771	3,524	313
7	4	920	2,027	3,275	913	1,880	3,171	334
8	4	1,068	2,287	3,884	870	1,916	3,112	343
9	4	1,063	2,263	3,908	1,038	2,245	3,736	385
10	4	1,183	2,807	4,539	1,090	2,482	4,131	421
11	4	1,013	2,196	3,981	1,275	2,816	4,576	402
12	4	1,219	2,556	4,342	1,824	3,813	6,564	603
1	4	776	1,638	3,191	693	1,448	2,798	278
2	4	945	1,993	3,583	820	1,813	2,970	327
3	4	939	2,034	3,597	902	2,004	3,433	342

資料；厚生部管理課

第 8 表 年度・職業別公益質屋利用者数

(昭和36~40年度)

年 度	総 数	奉 給 生 活 者	商 工 業 者	農 業 者	そ の 他 の 被 用 者	そ の 他
昭和36年度	11,836	7,072	851	5	324	2,584
37	11,133	6,788	887	14	285	3,159
38	9,668	6,173	774	3	267	2,451
39	10,636	6,894	896	...	341	2,588
40	12,380	7,940	1,062	1	268	3,109
4月	1,164	757	90	—	29	288
5	1,095	700	70	1	35	289
6	995	632	73	—	30	260
7	920	601	78	—	24	217
8	1,068	691	116	—	25	236
9	1,063	657	89	—	24	293
10	1,183	785	94	—	23	281
11	1,013	634	97	—	17	265
12	1,219	760	118	—	12	329
1	776	497	77	—	11	191
2	945	597	78	—	15	255
3	939	629	82	—	23	205

資料；厚生部管理課

第 9 表 年次・種 類 別 法 律 相 談 件 数

(昭和36~40年)

年 次	総 数	金 銭		家 屋		土 地		財 産		身 の 上		離 婚		税 金		そ の 他	
		男	女	男	女	男	女	男	女	男	女	男	女	男	女	男	女
昭和 36 年	1,917	267	544	488	215	72	111	6	214								
37	2,053	252	564	570	234	114	105	9	200								
38	2,016	274	539	563	239	83	107	13	198								
39	1,880	234	499	534	219	130	82	12	170								
40	1,257	190	319	271	161	18	85	11	202								

資料；厚生部管理課

第 10 表 年 次 結 婚 相 談 件 数

(昭和36~40年)

年 次	相 談		問 合		申 込			紹 介	成 立		
	総 数	男	女	総 数	男	女	総 数			男	女
昭和 36 年	4,558	1,986	2,472	356	149	207	288	193	395	283	28
37	4,039	1,718	2,321	1,102	512	590	712	256	456	486	28
38	3,616	1,579	2,037	847	399	448	572	213	359	516	34
39	3,168	1,305	1,863	1,478	683	795	499	160	339	478	25
40	3,253	1,388	1,865	1,758	893	865	461	170	291	904	64

資料；厚生部管理課

第 11 表 年 次・年 令 別 結 婚 申 込 数

(昭和36~40年)

年 次	総 数			満20才以下		21~25才		26~30才		31~35才		36~40才		41~45才		46~60才		61才以上	
	総数	男	女	男	女	男	女	男	女	男	女	男	女	男	女	男	女	男	女
昭和 36 年	588	193	395	—	—	4	98	81	174	54	84	32	24	8	8	13	7	1	—
37	712	256	456	1	2	18	93	100	189	74	112	35	45	10	6	15	9	3	—
38	572	213	359	—	2	9	66	89	155	52	84	28	39	15	8	20	5	—	—
39	499	160	339	—	1	9	66	58	125	51	87	22	37	13	16	7	7	—	—
40	461	170	291	—	1	5	55	70	93	39	78	31	47	13	9	9	8	3	—

資料；厚生部管理課

第 12 表 年 次・学 歴 別 結 婚 申 込 数

(昭和36~40年)

年 次	小 学 校 卒		中 学 校 卒		旧 中・女 卒		高 校 卒		専 短 卒		大 学 卒		旧 大 学 卒		そ の 他	
	男	女	男	女	男	女	男	女	男	女	男	女	男	女	男	女
昭和 36 年	8	9	19	42	25	88	37	150	27	59	69	42	…	…	8	5
37	23	34	25	45	26	15	79	202	32	34	90	44	…	…	2	3
38	18	12	16	44	32	39	55	184	18	47	74	33	…	…	—	—
39	16	20	12	38	27	27	52	173	8	40	40	23	…	…	5	18
40	16	12	24	43	25	59	40	124	20	25	27	13	10	1	8	14

資料；厚生部管理課

注・昭和40年より短大卒・専門卒は専短卒に大学卒は旧大卒に分けられた。

第 13 表 年 次・職 業 別 結 婚 申 込 数

(昭和36~40年)

年 次	会 社 員		教 育 者		銀 行 員		医 療 業		公 務 員		工 業		商 業		そ の 他	
	男	女	男	女	男	女	男	女	男	女	男	女	男	女	男	女
昭和 36 年	98	130	5	16	4	8	4	15	24	31	14	6	18	14	26	175
37	109	173	11	16	2	17	4	12	34	28	24	8	34	25	38	177
38	104	146	12	17	4	14	2	12	24	17	24	7	20	30	23	116
39	76	132	8	10	2	10	2	17	16	12	14	3	21	36	21	119
40	94	134	12	10	2	8	1	9	14	16	3	—	16	19	28	95

資料；厚生部管理課

第 14 表 年度別生業資金貸付状況

(単位=千円)

(昭和36~40年度)

年 度	貸付人員	貸付金額	返 還 期 限 到 末 額			返 還 額			返還率 (%)	未 返 還 額		
			総 額	元 金	利 子	総 額	元 金	利 子		総 額	元 金	利 子
昭和36年度	55	2,750	2,878	2,666	212	1,670	1,567	103	58.0	1,292	1,183	109
37	81	4,650	3,849	3,519	330	2,422	2,230	192	62.9	2,558	2,420	138
38	54	3,950	2,163	1,944	219	1,572	1,418	154	72.7	2,598	2,532	66
39	44	4,200	1,159	1,031	128	863	775	88	74.5	3,465	3,425	40
40	55	6,740	291	254	37	324	312	12	111.3	6,458	6,427	25

資料；厚生部福祉課

注・返還率 = $\frac{\text{返還総額}}{\text{返還期限到来総額}} \times 100$

第 5 図 用途別生業資金貸付状況

(第15表による)

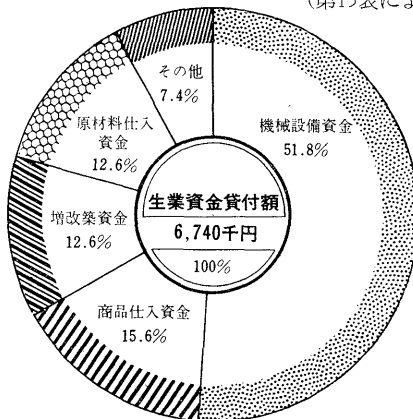
第15表 用途別生業資金貸付状況

(単位=千円)

(昭和40年度)

区 分	総 額	機械設備	商品仕入	増改築	原材料仕入	その他
金 額	6,740	3,490	1,050	850	850	500
割 合 (%)	100	51.8	15.6	12.6	12.6	7.4

資料；厚生部福祉課



第 16 表 年令・男女別区立保育園園児数および保母数

昭和41年12月1日

保 育 園	総 数	数		1 才		2 才		3 才		4 才		5 才		6 才		保 母
		男	女	男	女	男	女	男	女	男	女	男	女	男	女	
総	1,247	683	564	19	19	77	47	124	117	170	151	182	151	111	79	102
池尻	99	56	43	1	1	13	5	9	12	11	12	11	11	11	2	8
田谷	113	65	48	—	—	10	1	10	10	19	10	15	16	11	11	7
世豪	40	18	22	—	—	1	1	2	4	7	9	3	5	5	3	4
下北	100	53	47	—	2	5	2	11	14	7	14	21	8	9	7	8
上北	40	16	24	—	—	1	2	4	3	5	11	5	3	1	5	4
駒	35	19	16	—	—	—	1	2	4	5	3	6	6	6	2	3
奥	73	48	25	—	—	4	1	8	3	14	6	16	9	6	6	5
玉	61	35	26	—	—	1	—	3	8	6	11	6	7	10	—	4
用	38	19	19	—	2	3	2	3	4	4	5	4	2	5	4	4
新	95	52	43	3	1	9	2	10	6	8	6	11	21	11	7	9
町	89	49	40	6	2	4	9	9	11	18	12	9	4	3	2	8
碓	60	32	28	1	1	7	3	6	6	6	9	7	6	5	3	4
幡	40	23	17	1	—	3	—	4	2	5	9	6	5	4	1	4
山	75	40	35	1	1	2	3	7	6	10	9	13	8	7	8	5
丘	100	56	44	1	3	2	2	11	14	14	7	22	14	6	4	8
花	90	42	48	2	—	3	5	8	7	9	13	12	17	8	6	8
蔵	99	60	39	3	5	10	5	12	5	17	10	14	6	4	8	9

資料；厚生部管理課

第 17 表 原因・両親関係別区立保育園園児数

昭和41年12月1日

保 育 園	総 数	原 因								両 親 関 係				生活保護 法刻当者	
		母 の 労 働				そ の 他				総 数	両親あり	両親なし	父のみ		母のみ
		外勤	自営	内職	その他	看護	疾病	出産	環境						
総	1,247	712	239	188	41	9	23	—	35	1,247	1,127	1	11	108	50
池尻	99	76	13	8	1	—	1	—	—	99	93	—	1	5	4
田谷	113	71	22	18	—	—	2	—	—	113	104	—	—	9	3
世豪	40	18	11	6	—	1	—	—	4	40	34	—	—	6	—
下北	100	51	24	14	3	1	2	—	5	100	81	—	1	18	7
上北	40	26	3	10	—	—	—	—	1	40	37	—	1	2	2
駒	35	10	9	11	4	—	—	—	—	35	33	—	—	2	4
奥	73	32	11	22	8	—	—	—	—	73	66	—	2	5	4
玉	61	37	19	4	1	—	—	—	—	61	50	—	1	10	1
用	38	21	11	3	—	2	—	—	1	38	37	—	—	1	—
新	95	56	22	11	—	1	2	—	3	95	85	1	2	7	—
町	89	51	24	14	—	—	—	—	—	89	78	—	—	11	4
碓	60	31	15	9	1	—	4	—	—	60	60	—	—	—	—
幡	40	24	8	7	—	1	—	—	—	40	37	—	—	3	2
山	75	58	10	5	23	1	—	—	1	75	72	—	1	2	3
丘	100	42	12	21	—	—	—	—	—	100	85	—	—	15	9
花	90	58	3	6	—	1	2	—	—	90	78	—	2	10	5
蔵	99	50	22	19	—	1	7	—	—	99	97	—	—	2	2

資料；厚生部管理課

第 18 表 年令・男女別私立保育園園児数および保母数

昭和41年12月1日

保 育 園	総 数		0 才		1 才		2 才		3 才		4 才		5 才		6 才		保母	保母1人当りの園児数	
	総 数	男	女	男	女	男	女	男	女	男	女	男	女	男	女				
総 数	1,359	715	644	5	4	28	20	68	43	123	134	182	155	193	181	116	107	96	14.2
雀の香	50	25	25	—	—	—	—	2	1	4	8	8	3	7	8	4	5	4	12.0
乳香	55	25	30	—	—	—	—	1	1	4	6	4	7	11	12	5	4	3	18.3
春園	100	50	50	—	—	2	5	11	4	9	13	10	9	10	10	8	9	9	11.1
桜明	100	51	49	—	—	—	—	—	2	8	2	14	10	13	24	16	11	7	14.3
北丘	95	50	45	—	—	—	2	12	2	9	10	11	16	15	10	3	5	6	15.8
早苗	50	27	23	—	—	—	—	—	—	2	3	7	8	10	8	4	3	16.6	
ひばり	59	37	22	—	—	12	2	5	5	7	7	6	1	6	7	1	—	5	11.8
鳩の家	65	34	31	—	—	—	—	1	3	13	7	6	6	11	10	3	5	5	13.0
おとだち	70	32	38	—	—	2	—	5	3	5	10	9	6	7	12	4	7	7	10.0
おとやみ	160	80	80	5	4	12	10	10	12	14	20	19	14	14	9	6	11	12	13.3
ナヨミ	60	27	33	—	—	—	—	2	—	4	5	11	16	9	11	1	1	3	20.0
仲よし	81	49	32	—	—	—	1	2	—	12	8	16	11	10	8	9	4	6	13.5
身延か	109	66	43	—	—	—	—	5	2	9	9	19	8	16	18	7	6	7	15.6
わめく	50	26	24	—	—	—	—	4	1	5	8	7	6	9	4	1	5	4	12.5
みづな	60	24	36	—	—	—	—	2	1	1	10	12	9	6	8	3	8	4	15.0
祖師	50	30	20	—	—	—	—	—	—	—	2	7	5	13	6	10	7	2	25.0
千歳	69	40	29	—	—	—	—	1	2	11	6	5	7	15	7	8	7	4	12.3
デー	—	—	—	—	—	—	—	—	—	—	—	—	—	—	—	—	—	—	—
小鳩	76	42	34	—	—	—	—	5	4	6	—	11	13	11	9	9	8	5	15.2

資料；各私立保育園
注・デー保育園は40年2月より休園中。

第 19 表 原因・両親関係別私立保育園園児数

昭和41年12月1日

保 育 園	原 因										両 親 関 係				生活保護 法刻当者	
	総 数	母 の 労 働			そ の 他						総 数	両親あり	両親なし	父のみ		母のみ
		外勤	自営	内職	その他	看護	疾病	出産	環境不良	その他						
総 数	1,359	765	246	245	41	12	23	2	25	1,359	1,271	3	14	71	51	
雀の香	50	13	11	14	3	—	—	—	9	50	47	—	—	3	—	
乳香	55	25	14	12	2	—	—	—	—	55	53	—	1	1	—	
春園	100	86	10	3	—	—	—	—	—	100	90	1	1	8	7	
桜明	100	40	29	25	—	4	2	—	—	100	95	—	1	4	—	
北丘	95	32	21	27	7	—	5	—	3	95	92	—	—	3	5	
早苗	50	21	6	18	—	1	4	—	—	50	47	—	—	3	1	
ひばり	59	59	—	—	—	—	—	—	—	59	55	—	—	4	3	
鳩の家	65	24	7	14	7	—	2	—	11	65	63	—	—	2	2	
おとだち	70	53	9	3	5	—	—	—	—	70	67	—	—	3	—	
おとやみ	160	136	12	10	—	—	2	—	—	160	146	—	1	13	14	
ナヨミ	60	19	21	18	—	—	—	2	—	60	56	2	—	2	—	
仲よし	81	44	15	21	—	—	1	—	—	81	73	—	—	8	9	
身延か	109	44	18	42	2	1	2	—	—	109	104	—	—	5	—	
わめく	50	28	13	6	1	2	—	—	—	50	44	—	6	—	—	
みづな	60	43	12	3	1	1	—	—	—	60	54	—	1	5	—	
祖師	50	30	9	9	—	—	2	—	—	50	48	—	—	2	3	
千歳	69	37	28	—	4	—	—	—	—	69	67	—	1	1	5	
デー	—	—	—	—	—	—	—	—	—	—	—	—	—	—	—	
小鳩	76	31	11	20	9	1	2	—	2	76	70	—	2	4	2	

資料；各私立保育園
注・デー保育園は40年2月より休園中。

第 20 表 区立池尻児童館利用者数

(昭和40年度)

年 度	総 数	中 学 生	小 学 生	未 就 学 児 童	そ の 他
昭和40年度	71,062	5,221	43,117	16,484	6,240
4月	5,692	423	4,080	874	315
5	5,958	470	4,260	758	470
6	5,861	417	4,192	933	323
7	6,777	562	4,850	1,007	358
8	5,687	689	3,968	781	249
9	6,117	508	4,148	1,089	372
10	6,534	437	3,612	1,779	706
11	4,977	316	2,299	1,676	686
12	5,422	472	2,758	1,676	516
1	4,715	210	2,797	1,291	417
2	5,963	236	2,697	2,160	870
3	7,359	485	3,456	2,460	958

資料；厚生部管理課

第 21 表 年 度 別 授 産 場 利 用 者 数

(昭和36~40年度)

年 度	総 数							そ の 他
	被保護世帯	寡 婦	身体障害者	60才以上				
昭和36年度	7,212	149	507	72	731	5,753		
37	8,703	138	669	39	442	7,415		
38	7,122	103	476	31	370	6,142		
39	7,057	27	386	18	321	6,305		
40	5,868	35	132	40	331	5,330		
4月	561	0	5	1	34	521		
5	516	0	4	1	35	476		
6	461	0	1	2	28	430		
7	494	1	3	2	32	456		
8	467	1	15	5	22	424		
9	481	5	2	4	30	440		
10	504	4	19	6	29	446		
11	470	5	13	3	22	427		
12	447	5	18	2	17	405		
1	402	5	9	4	19	365		
2	446	4	9	4	28	401		
3	619	5	34	6	35	539		

資料：世田谷授産事業所

第 22 表 年 度 ・ 科 別

年 度	総 数				世 田 谷 授 産 場				用 数
	総 数	ミシン科	手工芸科	簡易科	総 数	ミシン科	手工芸科	簡易科	
昭和36年度	7,212	1,449	2,839	2,924	2,626	698	801	1,127	1,661
37	6,943	1,533	2,656	2,754	2,347	686	734	927	1,444
38	7,122	1,411	2,776	2,935	2,237	613	764	860	1,671
39	7,073	1,234	3,020	2,819	2,292	541	865	886	1,655
40	6,766	1,187	3,097	2,482	2,016	464	847	705	1,633
4月	636	127	276	233	211	55	80	76	164
5	642	139	273	230	220	62	79	79	165
6	644	128	287	229	197	51	76	70	161
7	635	103	264	268	169	31	67	71	179
8	574	88	267	219	168	35	68	65	140
9	610	105	299	206	182	40	84	58	141
10	596	96	301	199	174	36	84	54	135
11	539	80	267	192	154	28	76	50	126
12	468	70	208	190	130	23	56	51	113
1	452	76	207	169	135	32	58	45	104
2	475	84	222	169	133	33	57	43	104
3	495	91	226	178	143	38	62	43	101

資料：世田谷授産事業所

第 23 表 年 度 ・ 科 別 工

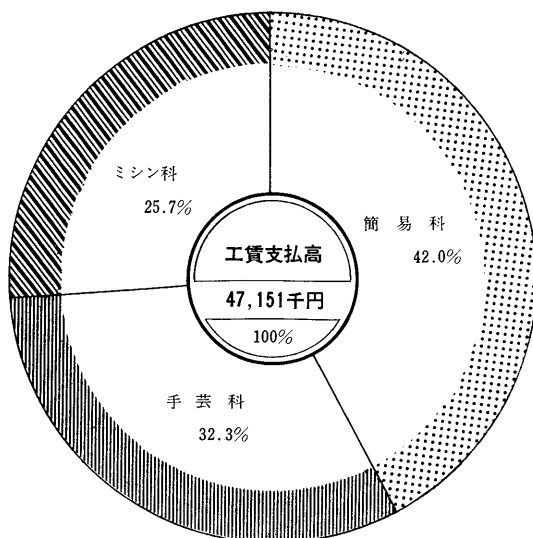
(単位=千円)

年 度	総 額				世 田 谷 授 産 場				用 額
	総 額	ミシン科	手工芸科	簡易科	総 額	ミシン科	手工芸科	簡易科	
昭和36年度	34,354	8,523	10,665	15,165	14,219	4,246	2,431	7,542	7,793
37	37,021	11,864	10,952	14,205	13,676	5,522	2,653	2,701	10,760
38	45,825	12,598	14,290	18,937	16,308	5,623	2,463	7,223	11,578
39	49,326	11,390	17,108	20,828	17,634	5,480	4,009	8,145	12,764
40	47,151	12,107	15,220	19,824	16,429	4,922	4,189	7,308	13,340
4月	4,010	1,099	1,475	1,496	1,456	560	385	511	1,203
5	4,360	1,232	1,306	1,822	1,630	518	386	726	1,202
6	4,732	1,346	1,514	1,872	1,552	454	325	773	1,290
7	4,333	1,238	1,239	1,856	1,410	375	272	763	1,338
8	3,762	986	1,361	1,415	1,354	318	386	650	958
9	4,012	975	1,643	1,394	1,284	404	465	415	1,150
10	4,330	1,178	1,539	1,613	1,474	500	474	500	1,238
11	3,702	704	1,145	1,853	1,254	287	374	593	1,094
12	3,288	669	953	1,666	1,219	302	294	623	1,052
1	2,883	695	852	1,336	1,004	323	214	467	818
2	3,615	864	1,065	1,686	1,251	364	304	583	1,001
3	4,064	1,121	1,128	1,815	1,531	517	310	704	996

資料：世田谷授産事業所

第 6 図 科 別 工 賃 支 払 高

(第23表による)



利 用 者 数

(昭和36~40年度)

賀 授 産 場			玉 川 授 産 場			奥 沢 授 産 場				
ミシン科	手工芸科	簡易科	総 数	ミシン科	手工芸科	簡易科	総 数	ミシン科	手工芸科	簡易科
324	707	630	1,799	210	849	740	1,126	217	382	427
328	560	556	2,060	247	902	911	1,092	272	460	360
299	563	809	2,316	305	1,092	919	898	194	257	347
217	562	876	2,327	327	1,221	779	799	149	372	278
262	679	692	2,046	211	1,127	708	1,071	250	444	377
29	61	74	189	20	108	61	72	23	27	22
33	56	76	180	19	108	53	77	25	30	22
30	68	63	195	23	102	70	91	24	41	26
28	65	86	193	23	98	72	94	21	34	39
20	61	59	176	17	102	57	90	16	36	38
19	67	55	187	20	106	61	100	26	42	32
19	68	48	183	19	101	63	104	22	48	34
18	59	49	161	14	90	57	98	20	42	36
16	48	49	143	15	73	55	82	16	31	35
16	40	48	140	12	79	49	73	16	30	27
17	43	44	145	14	82	49	93	20	40	33
17	43	41	154	15	78	61	97	21	43	33

賃 支 払 高

(昭和36~40年度)

賀 授 産 場			玉 川 授 産 場			奥 沢 授 産 場				
ミシン科	手工芸科	簡易科	総 額	ミシン科	手工芸科	簡易科	総 額	ミシン科	手工芸科	簡易科
2,253	3,265	2,275	7,489	1,328	3,351	2,809	4,853	695	1,618	2,540
3,038	2,405	2,701	10,760	2,114	4,273	4,373	4,440	1,190	1,621	1,629
3,272	3,257	5,049	13,793	2,526	6,073	5,194	4,146	1,176	1,497	1,472
2,427	3,582	6,755	15,329	2,633	7,820	4,876	3,599	850	1,697	1,052
2,553	3,749	7,038	12,966	2,840	6,051	4,075	4,426	1,792	1,231	1,403
208	442	553	1,109	193	558	358	302	138	90	74
235	228	739	1,158	299	600	259	370	180	92	98
301	422	567	1,529	443	669	417	361	148	98	115
302	380	656	1,256	419	508	329	329	142	79	108
224	342	392	1,130	330	543	257	320	114	90	116
231	382	537	1,207	185	695	327	371	155	101	115
255	373	610	1,130	216	530	384	488	207	162	119
159	258	677	945	141	383	421	409	117	130	162
146	283	623	688	118	283	287	329	103	93	133
163	142	513	771	99	438	234	290	110	58	122
174	202	625	966	164	444	358	397	162	115	120
155	295	546	1,077	233	400	444	460	216	123	121

第 24 表 月次・科別共同作業所利用者数および支払工賃

(単位=千円)

月 次	支払工賃	場				内				場				外			
		総 数		ミシン縫裁料		紙 函 加 工 料		ミシン縫裁料		紙 函 加 工 料		ミシン縫裁料		紙 函 加 工 料			
		人 員	支 払 工 賃	人 員	支 払 工 賃	人 員	支 払 工 賃	人 員	支 払 工 賃	人 員	支 払 工 賃	人 員	支 払 工 賃	人 員	支 払 工 賃		
昭和40年度	4,115	882	3,932	525	2,168	357	1,758	15	183	—	—	—	—				
4月	319	73	307	41	192	32	115	1	12	—	—	—	—				
5	302	77	285	42	160	35	124	1	17	—	—	—	—				
6	360	88	341	54	184	34	156	1	19	—	—	—	—				
7	323	76	313	43	156	33	158	1	10	—	—	—	—				
8	296	74	289	45	128	29	164	1	7	—	—	—	—				
9	341	76	331	47	140	29	191	1	10	—	—	—	—				
10	451	74	434	44	220	30	214	1	17	—	—	—	—				
11	402	74	387	44	213	30	176	1	15	—	—	—	—				
12	372	71	354	42	212	29	132	2	18	—	—	—	—				
1	330	71	305	41	178	30	127	2	25	—	—	—	—				
2	329	70	309	42	198	28	111	2	20	—	—	—	—				
3	290	58	277	40	187	18	90	1	13	—	—	—	—				

資料；世田谷・北沢共同作業所

第 25 表 年度別共同作業所利用者数

(昭和36~40年度)

年 度	総 数	場					場 外
		総 数	要 保 護 者	身 体 障 害 者	未 亡 人	そ の 他 の 利 用 者	
昭和36年度	412	341	—	21	59	261	71
37	344	322	—	12	63	257	12
38	567	483	—	—	101	382	84
39	432	417	—	1	114	302	15
40	897	882	—	—	93	789	15
4月	74	73	—	—	8	65	1
5	78	77	—	—	8	69	1
6	89	88	—	—	8	80	1
7	77	76	—	—	8	68	1
8	75	74	—	—	8	66	1
9	77	76	—	—	8	68	1
10	75	74	—	—	8	66	1
11	75	74	—	—	8	66	1
12	73	71	—	—	8	63	2
1	73	71	—	—	8	63	2
2	72	70	—	—	7	63	2
3	59	58	—	—	6	52	1

資料；世田谷・北沢共同作業所

第 26 表 月次・年令および在所期間別共同作業所利用者数

月 次	年 令 別				在 所 期 間 別						利 用 者 工 賃 (日額)					
	総数	25才以下	26~39才	40才以上	総数	1ヶ月未満	1ヶ月~6ヶ月未満	6ヶ月~1年未満	1年~2年未満	2年以上	最 高		最 低		平 均	
											世田谷	北 沢	世田谷	北 沢	世田谷	北 沢
昭和40年度	897	58	366	473	897	43	144	110	292	308	13,326	10,957	1,359	1,475	5,004	5,328
4月	74	2	37	35	74	10	4	14	28	18	919	950	55	233	477	636
5	78	4	38	36	78	6	12	14	28	18	1,259	835	45	92	335	485
6	89	7	40	42	89	13	15	15	26	20	938	800	67	150	356	460
7	77	6	28	43	77	1	16	4	25	31	1,166	943	96	103	287	399
8	75	6	27	42	75	—	7	3	26	29	593	962	199	103	381	371
9	77	6	29	42	77	2	17	3	26	29	600	710	64	59	364	375
10	75	5	29	41	75	1	17	2	26	29	892	1,070	63	79	539	333
11	75	5	28	42	75	—	14	5	27	29	1,153	877	139	93	593	432
12	73	5	27	41	73	4	3	14	20	32	1,435	861	169	130	480	566
1	73	4	28	41	73	5	7	11	22	28	156	963	120	243	369	512
2	72	4	28	40	72	1	12	11	21	27	2,333	865	250	30	479	417
3	59	4	27	28	59	—	10	14	17	18	882	1,121	92	160	344	342

資料；世田谷・北沢共同作業所

第 27 表 年度・種別別福祉年金受給権者数

(昭和36~40年度)

年 度	総 数				全 部 支 給					一 部 支 給				全 部 支 給 停 止			
	総 数	老令福 祉年金	障害福 祉年金	母子福 祉年金	総 数	老令福 祉年金	障害福 祉年金	母子福 祉年金	総 数	老令福 祉年金	障害福 祉年金	母女福 祉年金	総 数	老令福 祉年金	障害福 祉年金	母子福 祉年金	
昭和36年度	7,748	6,760	448	540	5,303	4,381	411	511	791	781	2	8	1,654	1,598	35	21	
37	8,007	7,039	466	502	5,201	4,323	408	470	659	655	2	2	2,147	2,061	56	30	
38	9,420	8,429	507	484	5,660	4,777	441	442	804	800	2	2	2,956	2,852	64	40	
39	9,270	8,409	548	313	5,185	4,456	466	263	898	893	2	3	3,187	3,060	80	47	
40	9,315	8,427	643	244	4,935	4,192	548	195	931	926	2	3	3,449	3,309	93	47	

資料：厚生部国民年金課

第28表 年度・適用種別別拠出制
国民年金被保険者数

(昭和36~40年度)

年 度	総 数		強 制 適 用		任 意 適 用	
	適用数	累 計	適用数	累 計	適用数	累 計
昭和36年度	15,415	79,142	14,014	66,669	1,401	12,473
37	12,821	91,953	4,212	70,881	8,609	21,082
38	11,266	103,229	10,600	81,481	666	21,748
39	14,699	117,928	13,567	95,048	1,132	22,880
40	22,229	140,159	21,493	116,543	736	23,616
4月	109	118,037	88	95,136	21	22,901
5	118	118,555	83	95,219	35	22,936
6	162	118,317	143	95,362	19	22,955
7	18,658	136,975	18,486	113,848	172	23,127
8	208	137,183	154	114,002	54	23,181
9	564	137,747	513	114,515	51	23,232
10	344	138,091	301	114,816	43	23,275
11	213	138,304	142	114,958	71	23,346
12	494	138,798	449	115,407	45	23,391
1	247	139,045	187	115,594	60	23,451
2	724	139,771	649	116,243	77	23,528
3	388	140,159	300	116,543	88	23,616

資料：厚生部国民年金課

注・昭和35年10月より拠出制国民年金発足転入転出種別変更喪失死亡等の増減は含まない。

第29表 年度・種別別拠出制国民
年金受給権者数

(昭和37~40年度)

年 度	総 数	障害年金	母子年金	遺児年金	死亡一時金
昭和37年度	10	—	8	2	—
38	51	—	49	2	—
39	176	—	95	2	79
40	381	1	202	11	167

資料：厚生部国民年金課

第 30 表 年度・種別別拠出制国民年金現存被保険者数

(昭和36~40年度)

年 度	総 数			強 制 適 用			任 意 適 用		
	被保険者数	新規加入者 適用数	転入転出取消 喪失死亡等の 増減	被保険者数	新規加入者 適用数	転入転出取消 喪失死亡等の 増減	被保険者数	新規加入者 適用数	転入転出取消 喪失死亡等の 増減
昭和36年度	76,281	15,415	△1,653	64,319	14,014	△4,298	11,962	1,401	2,645
37	83,724	12,821	△5,378	63,817	4,212	△4,714	19,907	8,609	△664
38	91,420	11,266	△3,570	71,438	10,600	△2,979	19,982	666	△591
39	102,796	14,699	△3,323	82,243	13,567	△2,762	20,553	1,132	△561
40	120,444	22,229	△4,581	99,285	21,493	△4,451	21,159	736	△130

資料：厚生部国民年金課

第 31 表 地域別国民健康保険者世帯数および人員

昭和41年3月31日

区 分	世 帯	人 員			人 員 (再掲)		加 入 率	
		総 数	男	女	世帯主である 被保険者数	世帯主でない 被保険者数	世 帯	人 員
総 数	58,361	151,544	70,982	80,562	53,867	4,494	23.7	21.0
本所地区	35,245	88,818	41,153	47,665	32,704	2,541	25.0	21.9
玉川地区	12,488	32,545	15,122	17,423	11,315	1,173	21.7	18.9
砧 地区	10,628	30,181	14,707	15,474	9,848	780	22.5	20.7

資料：厚生部国民健康保険課

注・1. 世帯と世帯主である被保険者の不一致は擬制世帯があるため。
2. 加入率 加入世帯率=加入世帯÷世帯
加入人員率=加入人員÷人口

第 32 表 年度別国民健康保険被保険者世帯数および人員

(単位=円)

(昭和36~40年)

年 度	世 帯	人 員	受 診 率 (%)	1 件当り費用額	1 人当り費用額
昭和36年度	49,134	136,151	346.87	1,123	5,667
37	50,347	138,017	373.62	1,769	6,666
38	52,614	140,641	392.11	1,925	7,624
39	55,195	144,676	428.47	2,059	8,900
40	56,798	147,991	440.29	2,321	10,348
4月	55,287	144,896	36.52	2,265	837
5	55,628	145,318	36.97	2,223	833
6	55,807	145,739	37.62	2,262	863
7	56,098	146,398	38.78	2,277	892
8	56,333	146,901	38.46	2,262	874
9	56,632	147,596	37.35	2,303	871
10	57,038	148,352	38.14	2,378	910
11	57,398	149,253	36.83	2,266	849
12	57,628	149,753	36.44	2,413	892
1	57,367	149,378	33.45	2,485	840
2	58,003	150,778	37.70	2,283	871
3	58,359	151,530	38.84	2,428	954

資料：厚生部国民健康保険課

注・受診率 = 受診件数 ÷ 被保険者数 × 100 被保険者100人あたりの受診件数
 1件当り費用額 = 総医療費 ÷ 受診件数 診療1件について要した費用
 1人 / = 総医療費 ÷ 被保険者数 数被保険者1人について要した費用

第 33 表 給付割合別国民健康保険療養給付状況

(単位=円)

(昭和40年度)

区 分	件 数	点 数	金 額				受 診 率 (%)	給付平均額
			総 数	保険者負担金	被 保 険 者 一 部 負 担 金	結核予防法その他法負担金		
総 数	668,555	153,528,631	1,555,049,794	1,071,855,235	451,918,264	31,276,295	440.29	10,348
世帯主である被保険者	213,650	61,746,972	624,066,123	428,951,735	179,311,712	15,802,676	363.97	10,753
世帯主でない被保険者	454,905	91,781,659	930,983,671	642,903,500	272,606,552	15,473,619	488.30	10,093

資料：厚生部国民健康保険課

注・世帯主である被保険者は7割給付、世帯主でない被保険者は昭和39年4月より同年12月までは5割給付
 昭和40年1月よりは7割給付に改定された。
 年間受診率 = 受診件数 ÷ 被保険者数 (12ヶ月平均) × 100 給付平均額 = 療養給付金額 (保険者負担金) ÷ 件数

第 34 表 年度・種類別国民健康保険給付状況

(単位=千円)

(昭和36~40年度)

年 度	件 数							金 額		
	総 数	療 養 給 付			費			療 養 費	助 産 費	葬 祭 費
		総 数	入 院	入 院 外	診 療 費	薬 剤 等 支 給	費			
昭和36年度	473,856	468,510	14,147	366,642	86,647	1,072	2,402	2,062	882	
37	518,380	513,377	14,155	402,356	94,616	2,250	2,209	1,926	868	
38	553,068	547,766	14,015	429,887	100,936	2,928	2,428	2,027	847	
39	616,403	610,735	14,136	486,675	106,637	3,287	2,268	2,405	995	
40	672,423	666,467	15,459	529,510	116,679	3,819	3,088	2,897	971	
4月	53,650	53,184	1,193	41,772	9,945	274	257	153	56	
5	54,459	54,020	1,223	42,576	9,929	292	198	167	74	
6	55,690	55,091	1,256	43,058	10,512	265	291	191	117	
7	57,551	57,036	1,335	45,693	9,741	267	140	274	101	
8	57,610	56,914	1,317	45,547	9,641	409	392	235	69	
9	55,885	55,378	1,331	44,134	9,656	257	158	269	80	
10	57,448	56,871	1,353	45,461	9,764	293	291	230	56	
11	56,118	55,264	1,274	43,794	9,903	293	353	402	99	
12	55,506	54,798	1,269	43,996	9,303	230	333	285	90	
1	50,869	50,450	1,243	40,539	8,185	483	144	209	66	
2	57,758	57,208	1,267	45,960	9,621	360	215	248	87	
3	59,879	59,253	1,398	46,980	10,479	396	316	234	76	

年 度	金 額							金 額		
	総 額	療 養 給 付			金			療 養 費	助 産 費	葬 祭 費
		総 額	入 院	入 院 外	診 療 費	薬 剤 等 支 給	費			
昭和36年度	774,611	760,520	261,701	367,580	130,103	1,136	8,793	3,093	2,205	
37	917,648	904,442	289,390	459,908	153,443	1,731	7,957	3,050	2,170	
38	1,065,463	1,150,400	308,618	570,681	167,766	3,335	8,944	4,002	2,118	
39	1,270,897	1,250,750	338,823	723,952	183,493	4,481	10,821	6,509	2,817	
40	1,566,621	1,540,157	428,595	895,403	210,889	5,270	14,889	8,670	2,905	
4月	121,950	120,257	33,061	69,105	17,667	424	1,072	454	167	
5	121,722	119,844	31,439	70,554	17,432	419	1,161	498	219	
6	126,751	124,427	33,324	71,952	18,739	412	1,402	573	349	
7	131,754	129,682	35,903	75,676	17,657	446	953	818	301	
8	130,730	128,336	34,570	75,899	17,353	514	1,482	705	207	
9	129,533	127,339	36,029	73,493	17,408	409	1,152	802	240	
10	137,127	134,937	39,328	77,246	17,972	391	1,329	690	171	
11	128,200	124,981	34,054	72,780	17,709	438	1,718	1,204	297	
12	134,655	132,064	35,993	78,053	17,650	368	1,468	853	270	
1	126,328	124,715	38,239	71,144	14,779	553	788	627	198	
2	132,364	130,208	34,687	77,770	17,321	430	1,151	644	261	
3	145,507	143,367	41,968	81,731	19,202	466	1,213	702	225	

資料：厚生部国民健康保険課