

警 察 ・ 消 防

目 次

	頁		頁
第 1 表 署・罪種別刑法犯発生件数および 検挙者数（昭和40年）	180	第 1 図 年次別刑法犯発生件数	181
第 2 表 年令・男女・罪種別少年犯罪検挙者数 （昭和40年）	180	第 2 図 月別刑法犯発生件数	181
第 3 表 年次別刑法犯発生件数 （昭和36～40年）	180	第 3 図 罪種別少年犯罪検挙者数	182
第 4 表 署別不良行為補導者数 （昭和40年）	182	第 4 図 原因別少年犯罪検挙者数	182
第 5 表 署・罪種別少年犯罪検挙者数 （昭和40年）	182	第 5 図 原因別交通事故発生件数	184
第 6 表 罪種・原因別少年犯罪検挙者数 （昭和40年）	182	第 6 図 時間別交通事故発生件数	185
第7—1表 署別相談取扱件数—家事相談— （昭和40年）	183	第 7 図 火災発生分布図	186
第7—2表 署別相談取扱件数—防犯相談— （昭和40年）	183	第 8 図 事故種別救急活動状況	189
第 8 表 風俗営業事業所数 （昭和40年）	183	第 9 図 原因別火災発生件数	190
第 9 表 年次・署別銃砲刀剣類取締件数 （昭和38～40年）	183	第 10 図 時間別火災発生件数	190
第 10 表 署別騒音指導取締件数 （昭和40年）	183	第 11 図 月別火災発生件数および損害金額	192
第 11 表 署・男女・原因別自殺者数 （昭和40年）	183	第 12 図 火災1件当りの損害金額および 焼損面積	192
第 12 表 署別交通事故発生件数 （昭和40年）	184		
第 13 表 署・第一当事者別交通事故発生件数 （昭和40年）	184		
第 14 表 署・時間別交通事故発生件数 （昭和40年）	184		
第 15 表 原因別交通事故発生件数 （昭和40年）	184		
第 16 表 遺失・拾得物取扱件数 （昭和40年）	185		
第 17 表 町丁目別火災発生件数 （昭和40年）	187		
第 18 表 町丁目別水利施設 昭和40年12月31日	188		
第 19 表 用途別建物被災件数 （昭和40年）	189		
第 20 表 覚知・署別火災発生件数 （昭和40年）	189		
第 21 表 署別予防査察件数 （昭和40年）	189		
第 22 表 署別消防車輛台数 昭和40年4月1日	189		
第 23 表 年次・事故種別救急活動状況 （昭和36～40年）	189		
第 24 表 年次・署別火災状況 （昭和36～40年）	190		
第 25 表 地域別火災状況 （昭和40年）	190		
第 26 表 年次・原因別火災発生件数 （昭和36～40年）	191		
第 27 表 原因・時間別火災発生件数 （昭和40年）	191		

第 1 表

署・罪種別刑法犯発生

区 分	総 数		殺 人		強 盗		放 火		強 姦		暴 行		傷 害		脅 迫		恐 喝	
	発 生	検 挙	発 生	検 挙	発 生	検 挙	発 生	検 挙	発 生	検 挙	発 生	検 挙	発 生	検 挙	発 生	検 挙	発 生	検 挙
総 数	11,796	6,029	5	5	33	16	1	2	24	23	240	233	317	306	38	38	176	187
世田谷区	3,712	1,996	2	2	9	5	—	—	6	7	84	80	117	110	17	19	56	41
北沢区	2,913	1,387	—	—	10	6	—	—	3	2	69	69	81	83	14	14	36	34
玉川区	2,560	1,440	—	—	7	2	—	—	7	7	36	40	54	53	4	3	37	71
成城區	2,611	1,206	3	3	7	3	1	2	8	7	51	44	65	60	3	2	47	41
23 区	214,758	122,344	168	161	657	493	102	86	426	426	5,382	5,033	7,599	6,967	947	919	4,841	4,157

資料；警視庁

注・検挙は発生地に関係なく各署管内の総検挙件数を計上。

第 2 表

年 令 ・ 男 女 ・ 罪 種 別

区 分	総 数			11 才 以 下			12 才			13 才			14
	総 数	男	女	総 数	男	女	総 数	男	女	総 数	男	女	総 数
総 刑 法	1,184	1,079	105	48	42	6	37	27	10	87	78	9	133
殺人	1,104	1,004	100	47	41	6	37	27	10	86	77	9	131
強盗	—	—	—	—	—	—	—	—	—	—	—	—	—
放火	7	7	—	—	—	—	—	—	—	—	—	—	—
強姦	—	—	—	—	—	—	—	—	—	—	—	—	—
暴行	6	6	—	—	—	—	—	—	—	—	—	—	—
傷害	62	61	1	—	—	—	—	—	—	5	5	—	9
脅迫	102	102	—	—	—	—	—	—	—	2	2	—	4
恐喝	12	12	—	—	—	—	—	—	—	1	1	—	2
すり	79	76	3	—	—	—	—	—	—	2	2	—	5
ぞう物	514	467	47	26	23	3	18	11	7	53	48	5	84
詐欺	—	—	—	—	—	—	—	—	—	—	—	—	—
横領	20	19	1	—	—	—	2	2	—	2	2	—	7
偽造	12	10	2	—	—	—	—	—	—	—	—	—	—
背任	9	6	3	2	1	1	—	—	—	1	1	—	—
とばし	1	1	—	—	—	—	—	—	—	—	—	—	—
わいせつ	4	4	—	—	—	—	—	—	—	—	—	—	—
その他	8	7	1	2	2	—	—	—	—	—	—	—	—
諸法	268	226	42	17	15	2	17	14	3	20	16	4	20
銃砲刀剣	80	75	5	1	1	—	—	—	—	1	1	—	2
銃砲刀剣	31	31	—	1	1	—	—	—	—	1	1	—	—
銃砲刀剣	—	—	—	—	—	—	—	—	—	—	—	—	—
銃砲刀剣	5	5	—	—	—	—	—	—	—	—	—	—	1
銃砲刀剣	44	39	5	—	—	—	—	—	—	—	—	—	1

資料；世田谷・北沢・玉川・成城警察署

第 3 表 年 次 別 刑 法 犯 発 生 件 数

(昭和36~40年)

年 次	総 数	殺人	強盗	放火	強姦	暴行	傷害	脅迫	恐喝	窃 盗	すり	ぞう物	詐欺	横領	偽造	背任	とばし	わいせつ	その他
昭和 36 年	10,162	7	35	6	26	158	327	33	254	7,838	166	49	453	86	72	2	18	52	578
37	10,156	3	31	9	16	143	295	40	202	7,963	148	56	407	91	41	4	10	73	624
38	11,491	6	33	2	26	155	293	43	272	8,416	83	49	457	91	51	3	21	32	1,458
39	10,846	12	34	10	43	214	369	36	154	7,355	70	41	425	66	27	4	9	48	1,929
40	11,796	5	33	1	24	240	317	38	176	8,006	80	43	352	63	37	3	38	37	2,303
1 月	729	—	3	1	1	12	25	1	12	474	3	6	17	9	2	—	—	7	156
2	938	—	5	—	—	16	23	2	26	593	5	1	34	2	8	—	—	4	219
3	1,097	1	1	—	2	22	26	3	7	788	10	4	34	5	1	—	2	1	190
4	831	1	5	—	2	17	18	5	23	555	4	1	24	5	2	—	—	1	168
5	940	1	1	—	—	28	28	4	18	614	7	5	29	4	3	1	3	2	192
6	948	—	3	—	3	28	26	6	16	599	8	2	32	2	—	—	5	1	217
7	991	—	2	—	3	14	32	—	8	663	4	2	26	4	—	1	1	3	228
8	918	—	2	—	4	18	24	1	17	601	8	—	20	6	5	—	23	6	183
9	1,016	—	4	—	1	21	32	3	9	685	11	1	40	5	3	—	2	3	196
10	1,186	1	2	—	6	22	32	2	8	887	5	4	30	5	3	—	—	—	179
11	1,045	1	3	—	1	17	23	7	20	718	10	4	24	7	3	—	1	4	202
12	1,157	—	2	—	1	25	28	4	12	829	5	13	42	9	7	1	1	5	173

資料；警視庁

件数および検挙者数

(昭和40年)

窃盗		すり		ぞう物		詐欺		横領		偽造		背任		とばく		わいせつ		その他	
発生	検挙	発生	検挙	発生	検挙	発生	検挙	発生	検挙	発生	検挙	発生	検挙	発生	検挙	発生	検挙	発生	検挙
8,006	2,318	80	3	43	47	352	348	63	84	37	44	3	4	38	44	37	41	2,303	2,286
2,381	708	12	—	16	16	149	132	18	31	12	16	2	3	3	8	14	14	814	804
2,038	556	20	2	19	8	68	52	20	22	9	12	—	—	25	23	9	10	492	494
1,691	526	19	1	6	10	70	92	11	16	13	11	1	1	7	10	10	15	587	582
1,896	528	29	—	2	13	65	72	14	15	3	5	—	—	3	3	4	2	410	406
137,967	54,398	6,100	814	925	945	8,847	7,821	1,986	1,912	1,078	1,097	20	21	692	742	1,283	1,180	35,738	35,172

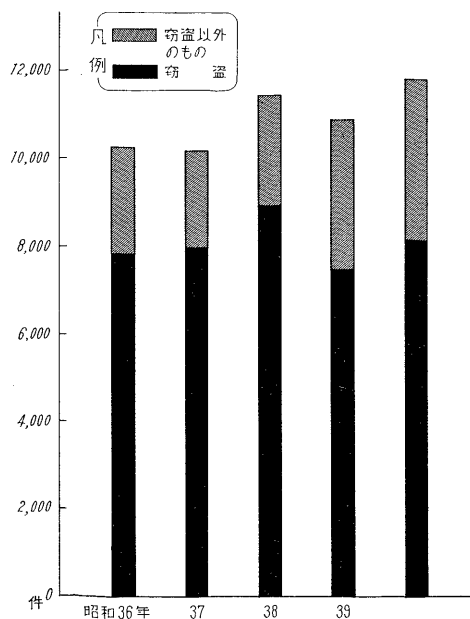
少年犯罪検挙者数

(昭和40年)

才		15才			16才			17才			18才			19才		
男	女	総数	男	女	総数	男	女	総数	男	女	総数	男	女	総数	男	女
122	11	160	147	13	195	181	14	191	175	16	170	151	19	163	156	7
121	10	158	136	12	185	171	14	177	162	15	150	132	18	143	137	6
—	—	—	—	—	—	—	—	—	—	—	—	—	—	—	—	—
—	—	—	—	—	1	1	—	2	2	—	1	1	—	3	3	—
—	—	—	—	—	1	1	—	2	2	—	1	1	—	2	2	—
8	1	11	11	—	7	7	—	15	15	—	6	6	—	9	9	—
4	—	8	8	—	29	29	—	21	21	—	21	21	—	17	17	—
2	—	2	2	—	—	—	—	2	2	—	3	3	—	2	2	—
5	—	16	15	1	24	22	2	17	17	—	7	7	—	8	8	—
79	5	84	77	7	87	82	5	67	59	8	53	49	4	42	39	3
—	—	—	—	—	—	—	—	—	—	—	—	—	—	—	—	—
7	—	1	1	—	1	1	—	4	4	—	3	2	1	—	—	—
—	—	1	1	—	1	1	—	3	2	1	4	3	1	3	3	—
—	—	—	—	—	—	—	—	4	3	1	1	1	—	1	1	—
—	—	—	—	—	—	—	—	—	—	—	1	1	—	—	—	—
—	—	—	—	—	—	—	—	3	3	—	—	—	—	1	1	—
—	—	2	2	—	2	2	—	—	—	—	2	1	1	—	—	—
16	4	23	19	4	32	25	7	37	32	5	47	37	10	55	52	3
1	1	12	11	1	10	10	—	14	13	1	20	19	1	20	19	1
—	—	4	4	—	3	3	—	6	6	—	9	9	—	7	7	—
—	—	—	—	—	—	—	—	—	—	—	—	—	—	—	—	—
1	—	—	—	—	—	—	—	1	1	—	1	1	—	2	2	—
—	1	8	7	1	7	7	—	7	6	1	10	9	1	11	10	1

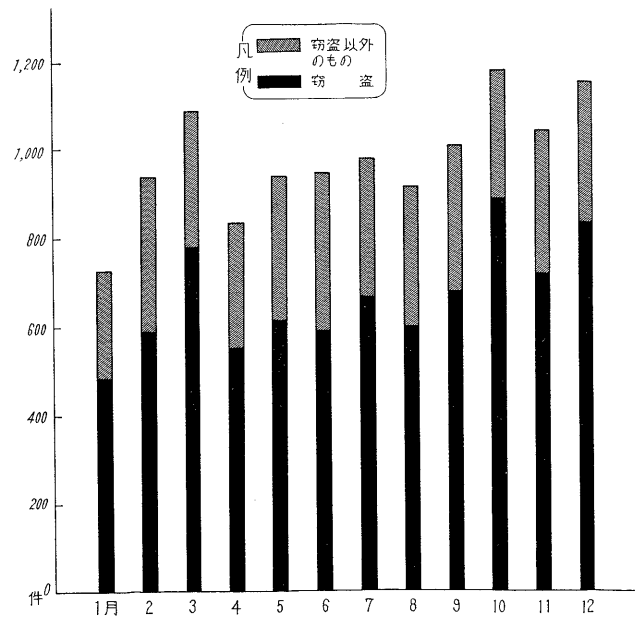
第1図 年次別刑法犯発生件数

(第3表による)



第2図 月別刑法犯発生件数

(第3表による)



第 4 表 署別不良行為補導者数

(昭和40年)

区 分	総 数	凶器持	けんか	たかり	家出	怠学	金品所持	たずらい	不純交友	飲酒	喫煙	不良交友	不良同盟	遊技場	出入	カフエリ	暴行	乱暴	金銭	盛場	俳徊	怠業	その他
総	6,333	7	99	9	51	236	7	8	129	411	3,392	297	1	1,069	7	22	14	53	54	467			
世田谷	1,198	—	13	3	6	49	2	1	24	67	539	33	—	320	1	10	1	24	16	89			
北沢	2,548	—	35	3	3	57	—	2	45	130	1,550	89	1	563	5	2	6	5	13	39			
玉川	857	2	11	1	36	70	2	3	23	51	432	74	—	14	—	6	1	4	11	116			
成城	1,730	5	40	2	6	60	3	2	37	163	871	101	—	172	1	4	6	20	14	223			
23区	287,960	358	2,535	140	8,962	5,707	198	174	7,289	14,720	196,311	4,315	123	20,092	356	492	785	6,614	5,130	13,659			

資料；警視庁

第 5 表 署・罪種別少年犯罪検挙者数

(昭和40年)

区 分	総 数	犯 罪																諸法令違反						
		総数	殺人	強盗	放火	強姦	暴行	傷害	脅迫	恐喝	窃盗	すり	ぞう物	詐欺	横領	偽造	とば	わいせつ	その他	総数	銃砲	刀剣	春防止	軽犯罪
総	1,184	1,104	—	7	—	6	62	102	12	79	514	—	20	12	9	1	4	8	268	80	31	—	5	44
世田谷	359	342	—	3	—	1	19	18	2	16	173	—	6	4	6	—	—	2	92	17	6	—	2	9
北沢	257	231	—	4	—	—	15	31	1	24	114	—	3	2	—	1	2	1	33	26	12	—	—	14
玉川	284	261	—	—	—	4	18	18	6	18	96	—	11	3	3	—	2	3	79	23	10	—	—	2
成城	284	270	—	—	—	1	10	35	3	21	131	—	—	3	—	—	—	2	64	14	3	—	—	10

資料；警視庁

第 6 表 罪種・原因別少年犯罪検挙者数

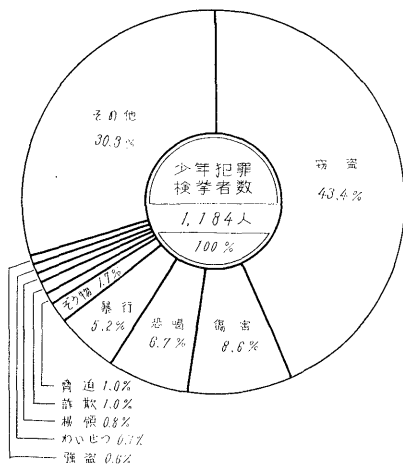
(昭和40年)

区 分	総 数	家 庭 の																	失 職	小遣銭	遊興	好奇心	虚栄心	射幸心	怨恨	痴情	過失	精神障害	性癖	その他
		放任	甘い	厳格	不和	貧困	父欠除	欠除	保護者虐待	家族不睦	素行不良	職場の影響	映画・ダン	ス・出版物	悪影響	悪友の影響														
総刑	1,184	111	21	3	18	5	4	3	10	4	73	212	4	179	123	81	47	8	95	1	68	—	49	65						
法	1,104	109	21	3	18	5	4	3	10	4	73	210	4	175	98	79	47	8	95	1	68	—	39	30						
殺人	—	—	—	—	—	—	—	—	—	—	—	—	—	—	—	—	—	—	—	—	—	—	—	—						
強盗	7	—	—	—	—	—	—	—	—	—	—	—	—	—	—	—	—	—	—	—	—	—	—	—						
放火	6	—	—	—	—	—	—	—	—	—	—	—	—	—	—	—	—	—	—	—	—	—	—	—						
強姦	62	5	2	—	—	—	—	—	—	—	—	—	—	—	—	—	—	—	—	—	—	—	—	—						
暴行	102	8	1	—	2	—	—	—	—	—	—	—	—	—	—	—	—	—	—	—	—	—	—	—						
傷害	12	—	—	—	—	—	—	—	—	—	—	—	—	—	—	—	—	—	—	—	—	—	—	—						
脅迫	79	5	—	—	—	—	—	—	—	—	—	—	—	—	—	—	—	—	—	—	—	—	—	—						
恐喝	514	65	14	—	8	1	3	—	4	—	55	109	1	91	35	59	41	—	—	—	—	—	—	—						
窃盗	—	—	—	—	—	—	—	—	—	—	—	—	—	—	—	—	—	—	—	—	—	—	—	—						
すり	20	1	—	—	—	—	—	—	—	—	—	—	—	—	—	—	—	—	—	—	—	—	—	—						
ぞう物	12	—	—	—	—	—	—	—	—	—	—	—	—	—	—	—	—	—	—	—	—	—	—	—						
詐欺	9	—	—	—	—	—	—	—	—	—	—	—	—	—	—	—	—	—	—	—	—	—	—	—						
横領	1	—	—	—	—	—	—	—	—	—	—	—	—	—	—	—	—	—	—	—	—	—	—	—						
偽造	4	—	—	—	—	—	—	—	—	—	—	—	—	—	—	—	—	—	—	—	—	—	—	—						
とば	8	—	—	—	—	—	—	—	—	—	—	—	—	—	—	—	—	—	—	—	—	—	—	—						
わいせつ	268	25	4	3	8	4	1	3	5	3	9	19	—	16	35	11	5	8	16	—	—	—	—	—						
その他	80	2	—	—	—	—	—	—	—	—	—	—	—	—	—	—	—	—	—	—	—	—	—	—						
銃砲	31	2	—	—	—	—	—	—	—	—	—	—	—	—	—	—	—	—	—	—	—	—	—	—						
刀剣	—	—	—	—	—	—	—	—	—	—	—	—	—	—	—	—	—	—	—	—	—	—	—	—						
春防止	5	—	—	—	—	—	—	—	—	—	—	—	—	—	—	—	—	—	—	—	—	—	—	—						
軽犯罪	44	—	—	—	—	—	—	—	—	—	—	—	—	—	—	—	—	—	—	—	—	—	—	—						

資料；世田谷・北沢・玉川・成城警察署

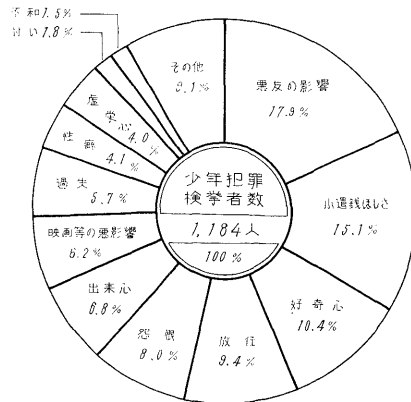
第 3 図 罪種別少年犯罪検挙者数

(第 5 表による)



第 4 図 原因別少年犯罪検挙者数

(第 6 表による)



第7-1表 署別相談取扱件数 一家事相談

(昭和40年)

区分	総数	結婚縁組	離婚離縁	内縁その他	遺産相続	扶養認知	身上困りごと	生活困窮者	転就業	その他
総数	381	5	45	32	13	3	254	3	2	24
世田谷	95	2	8	4	—	1	67	—	—	13
北沢	127	—	8	10	—	1	107	—	—	1
玉川	93	3	18	11	8	1	40	2	1	9
成城	66	—	11	7	5	—	40	1	1	1

資料；警視庁

第7-2表 署別相談取扱件数 防犯相談

(昭和40年)

区分	総数	家屋明渡	家屋賃貸	土地	金銭貸借	有価証券	貸金不払	物品貸借	契約不履行	危険防止	法令質疑	その他
総数	976	75	163	116	112	20	35	6	176	28	25	220
世田谷	296	13	49	24	27	9	12	1	31	3	1	126
北沢	253	8	69	25	34	—	5	3	54	1	4	59
玉川	241	40	15	34	21	11	9	1	42	17	16	35
成城	186	14	30	33	30	—	9	1	49	7	4	9

資料；警視庁

第8表 風俗営業事業所数

(昭和40年)

区分	営業	開業	廃止	司法処分	行政処分(取消)	行政処分(停止)
総数	580	66	55	17	—	10
料亭	72	6	7	—	—	—
パブ	50	14	4	4	—	2
料亭	3	—	1	—	—	—
簡易料亭	296	46	41	7	—	7
ダンス	6	—	1	—	—	—
深夜	15	—	1	—	—	—
遊藝	—	—	—	6	—	1
遊技	138	—	—	—	—	—

資料；警視庁

第9表 年次・署別銃砲刀剣類取締件数

(昭和40年)

区分	件数				人員				物件数			
	銃	砲	刀	剣	銃	砲	刀	剣	銃	砲	刀	剣
昭和38年	137	—	173	—	147	—	158	—	95	—	178	—
39年	84	—	155	—	88	—	108	—	85	—	159	—
40年	25	—	109	—	27	—	68	—	20	—	122	—
世田谷	5	—	14	—	7	—	12	—	—	—	23	—
北沢	14	—	10	—	14	—	10	—	14	—	14	—
玉川	1	—	82	—	1	—	43	—	1	—	82	—
成城	5	—	3	—	5	—	3	—	5	—	3	—

資料；世田谷・北沢・玉川・成城警察署

第10表 署別騒音指導取締件数

(昭和40年)

区分	総数	送致	警告書交付	注意	その他
総数	296	—	51	—	245
世田谷	63	—	42	—	21
北沢	64	—	5	—	59
玉川	14	—	—	—	14
成城	155	—	4	—	151

資料；世田谷・北沢・玉川・成城警察署

第11表 署・男女・原因別自殺者数

(昭和40年)

区分	総数	神経衰弱	失恋	えん世	将来を悲観して	病弱のため	生活苦から	家庭不和	いやがらせ	借金	失業	男女関係の清算	その他	不明
総数	75	17	10	2	1	13	2	4	—	1	16	9	—	
男女	32	10	3	2	—	7	1	—	—	1	4	4	—	
世田谷	43	7	7	—	1	6	1	4	—	—	12	5	—	
世田谷	33	10	2	1	—	4	2	3	—	—	6	5	—	
北沢	13	6	—	1	—	3	1	—	—	—	1	1	—	
北沢	20	4	2	—	—	1	1	3	—	—	5	4	—	
玉川	22	—	4	—	—	6	—	—	—	—	9	3	—	
成城	9	—	1	—	—	2	—	—	—	—	3	2	—	
成城	14	—	3	—	—	4	—	—	—	—	6	1	—	
成城	4	—	2	—	—	—	—	—	—	—	1	—	—	
成城	2	—	1	—	—	—	—	—	—	1	—	—	—	
成城	2	—	1	—	—	—	—	—	—	1	—	—	—	
成城	16	7	2	1	1	3	—	1	—	—	—	1	—	
成城	9	4	1	1	—	2	—	—	—	—	—	1	—	
成城	7	3	1	—	1	1	—	1	—	—	—	—	—	

資料；世田谷・北沢・玉川・成城警察署

第 12 表 署別交通事故発生件数

(単位=人)

(昭和40年)

区 分	事故件数	死 亡	重 傷	軽 傷	物 損 件 数
総 数	4,183	50	305	2,668	2,173
世 田 谷	1,425	19	110	948	1,141
北 沢	1,020	9	72	490	449
玉 川	869	12	55	798	224
成 城	869	10	68	432	359
23 区	64,305	628	5,125	43,229	48,692
23区の1日平均	176.2	1.7	14.0	118.4	133.4

資料；世田谷・北沢・玉川・成城警察署

第 13 表 署・第一当事者別交通事故発生件数

(昭和40年)

区 分	総 数	自 動 車	原動機付自転車	自 転 車	歩 行 者	そ の 他
総 数	4,183	3,713	290	78	83	19
世 田 谷	1,425	1,259	119	20	27	—
北 沢	1,020	922	55	12	26	5
玉 川	869	755	75	24	9	6
成 城	869	777	41	22	21	8

資料；世田谷・北沢・玉川・成城警察署

注・第1当事者とは事故の直接原因となつたものをいう。

第 14 表

署・時間別交通

区 分	総 数	0時～1時	1～2	2～3	3～4	4～5	5～6	6～7	7～8	8～9	9～10
総 数	4,183	135	85	42	17	24	36	60	143	262	202
世 田 谷	1,425	48	37	17	7	8	9	18	60	71	67
北 沢	1,020	41	24	14	4	10	13	16	16	56	43
玉 川	869	20	7	3	4	—	2	15	36	62	45
成 城	869	26	17	8	2	6	12	11	31	73	47

資料；世田谷・北沢・玉川・成城警察署

第15表 原因別交通事故発生件数

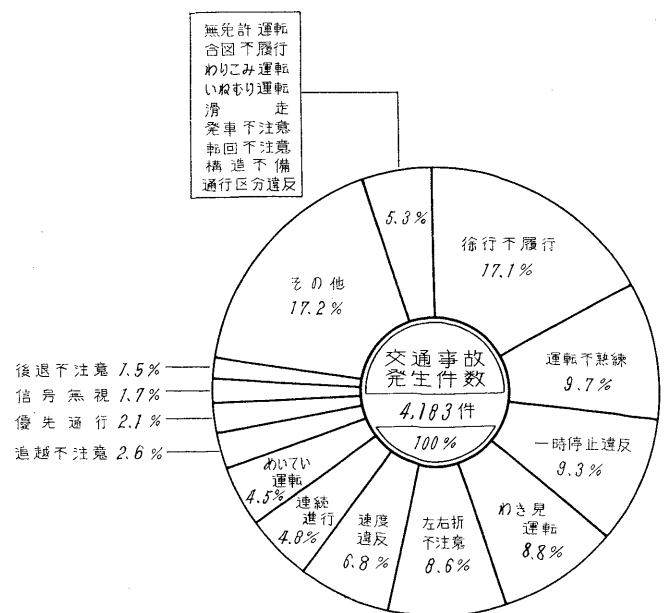
(昭和40年)

第5図 原因別交通事故発生件数

(第15表による)

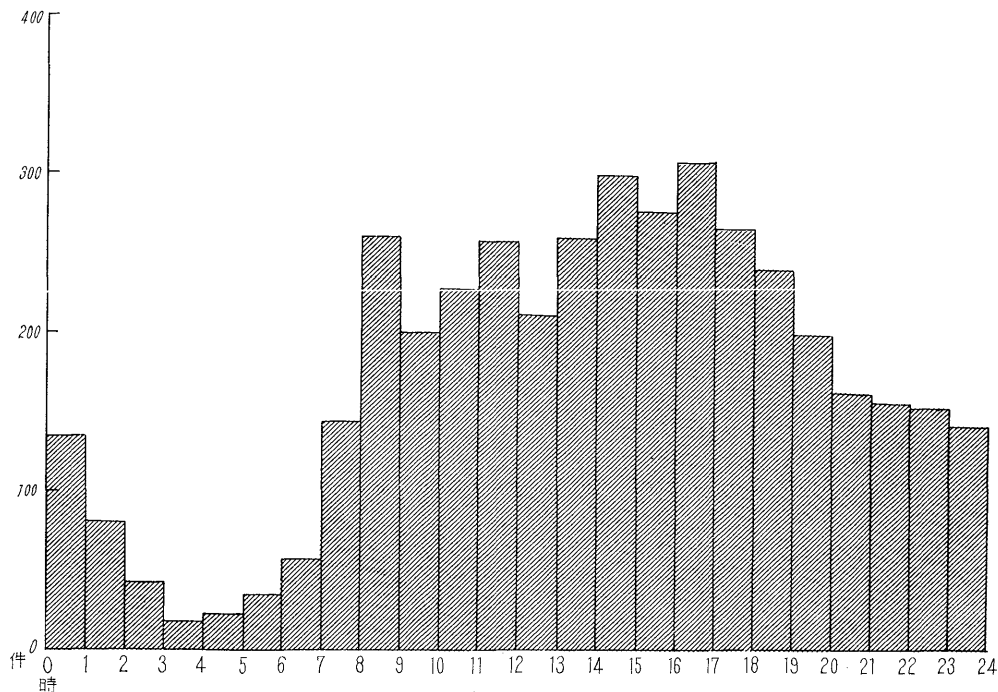
区 分	件 数	割 合 (%)
総 数	4,183	100.0
速度違反	285	6.8
除行不履行	714	17.1
一時停止違反	388	9.3
追越不注意	108	2.6
左右折不注意	360	8.6
連続進行	199	4.8
後退不注意	63	1.5
わき見運転	370	8.8
無免許運転	37	0.9
通行区分違反	39	0.9
めいいてい運転	188	4.5
運転不熟練	407	9.7
構造不備	22	0.5
合図不履行	8	0.2
わりこみ運転	14	0.3
信号無視	72	1.7
いねわり運転	38	0.9
滑走	16	0.4
発車不注意	6	0.1
優先通行	87	2.1
転回不注意	44	1.1
その他	718	17.2

資料；世田谷・北沢・玉川・成城警察署



第 6 図 時間別交通事故発生件数

(第14表による)



事故発生件数

(昭和40年)

10～11	11～12	12～13	13～14	14～15	15～16	16～17	17～18	18～19	19～20	20～21	21～22	22～23	23～0
228	258	212	260	299	278	307	266	241	201	176	158	154	139
71	83	78	92	109	102	108	83	83	65	52	46	52	59
66	66	49	55	62	68	60	67	58	49	68	47	39	29
43	49	46	67	64	62	59	52	56	50	29	35	34	29
48	60	39	46	64	46	80	64	44	37	27	30	29	22

第 16 表 遺失・拾得物取扱件数

(単位 通貨=円)

(昭和40年)

区 分	遺失物		拾 得 物				物		物	
	件数	点数	総 数		路 上		タクシー内		そ の 他	
	件数	点数	件数	点数	件数	点数	件数	点数	件数	点数
通 貨	1,689	9,687,407	2,716	3,684,941	2,467	3,460,097	5	30,850	244	193,994
貨 品	7,440	14,301	8,405	16,271	4,158	10,580	549	752	3,698	4,939
数 計	667	690	879	915	772	799	6	12	101	104
時 鏡	93	106	112	132	58	75	10	10	44	47
眼 機	166	173	103	112	74	81	17	19	12	12
写 真	71	147	92	130	68	96	7	15	17	19
装 身	190	249	260	331	164	205	1	3	95	123
万 年	108	229	91	197	38	132	10	15	43	50
書 証	195	374	68	248	68	237	—	5	—	6
有 価 証	119	177	63	138	44	97	3	17	16	24
ハ ン ド バ ッ	60	94	162	173	41	48	12	12	109	113
帽 子	167	317	222	414	178	351	10	13	34	50
衣 類	14	15	41	43	18	19	—	—	23	24
襟 巻	376	384	2,233	2,268	280	303	202	208	1,751	1,757
か ぎ	13	29	48	67	12	26	7	8	29	33
が 金 具	3	10	30	36	26	32	1	1	3	3
風 呂 敷	178	231	142	172	69	92	12	16	61	64
食 料	45	63	114	181	114	180	—	—	—	1
弁 当	1	54	5	27	3	23	—	—	2	4
自 動 車	8	8	9	9	9	9	—	—	—	—
リ ヤ ー	166	168	608	613	605	610	—	—	3	3
カ ー 荷 車	—	1	1	1	1	—	—	—	—	—
入 庫	346	3,229	32	3,986	17	2,925	5	68	10	993
そ の 他	4,454	7,554	3,090	6,078	1,499	4,239	246	330	1,345	1,509

資料；世田谷・北沢・玉川・成城警察署

第 17 表 町 丁 目 別 火 災 発 生 件 数

(昭和40年)

町 丁 目	総数	建 物						車 輛	そ の 他	町 丁 目	総数	建 物						車 輛	そ の 他
		総数	全 焼	半 焼	部 分 焼	小 火						総数	全 焼	半 焼	部 分 焼	小 火			
総 数	469	284	37	26	12	209	36	149	赤 堤	2	1	—	—	—	1	—	1		
本 所 地 区	246	154	24	12	9	109	22	70	〃	—	—	—	—	—	—	—	—		
池 尻	—	—	—	—	—	—	—	—	〃	—	—	—	—	—	—	—	—		
〃	6	5	1	1	—	3	1	—	〃	1	1	—	—	—	1	—	—		
〃	4	2	1	—	—	—	—	2	〃	—	—	—	—	—	—	—	—		
池 尻	3	2	1	—	—	1	—	1	〃	—	—	—	—	—	—	1	—		
三 宿	4	1	—	—	—	1	—	3	〃	1	1	—	—	—	—	1	—		
〃	—	—	—	—	—	—	—	—	〃	—	—	—	—	—	—	—	—		
太 子 堂	4	2	—	—	—	2	1	1	〃	—	—	—	—	—	—	—	—		
〃	2	—	—	—	—	—	1	1	〃	—	—	—	—	—	—	—	—		
〃	3	2	—	1	—	1	1	—	〃	2	2	—	—	2	—	—	—		
〃	2	1	—	—	—	1	—	1	〃	1	1	—	—	1	—	—	—		
〃	5	3	—	1	—	2	1	1	〃	3	2	—	—	1	1	—	1		
〃	—	—	—	—	—	—	—	—	〃	3	1	—	—	—	1	—	2		
若 林	2	2	—	—	—	2	—	—	〃	3	1	—	—	—	4	—	3		
〃	3	3	—	—	—	3	—	—	〃	5	3	1	—	—	2	1	1		
〃	2	1	—	—	—	1	—	1	〃	4	1	—	—	—	1	1	2		
〃	4	3	1	—	—	2	—	1	〃	4	1	—	—	—	1	1	2		
〃	3	1	—	—	—	1	1	1	〃	4	2	—	—	1	1	1	1		
若 三 世	2	1	—	—	—	1	—	1	上 馬	9	4	—	—	1	3	1	4		
林 茶 谷	12	8	—	1	—	7	—	4	〃	4	3	1	1	—	1	—	1		
軒 田	5	3	—	—	—	2	1	1	〃	3	1	—	—	—	1	—	2		
〃	—	—	—	—	—	—	—	—	〃	3	3	1	1	—	—	—	—		
〃	3	3	1	1	—	1	—	—	〃	2	1	—	—	—	—	—	—		
〃	2	1	—	—	—	1	—	1	〃	3	3	2	—	—	—	—	—		
〃	3	3	—	—	—	3	—	—	〃	1	1	—	—	—	—	—	—		
〃	1	—	—	—	—	—	—	—	〃	2	2	—	—	—	—	—	—		
〃	3	3	—	—	—	3	—	—	〃	—	—	—	—	—	—	—	—		
〃	1	—	—	—	—	—	—	—	〃	—	—	—	—	—	—	—	—		
〃	2	1	—	—	—	1	—	1	玉 川 地 区	109	74	6	8	2	58	10	25		
〃	1	—	—	—	—	—	—	—	東 玉 川	3	3	—	—	—	3	—	—		
〃	3	3	—	—	—	—	—	—	〃	5	3	—	1	—	2	1	1		
〃	—	—	—	—	—	—	—	—	〃	1	1	—	—	—	1	—	—		
〃	4	1	—	—	—	1	—	3	〃	3	3	2	—	1	—	—	—		
〃	2	1	—	—	—	1	—	1	玉 川 田 園 調 布	—	—	—	—	—	—	—	—		
〃	4	3	1	1	—	1	—	1	〃	3	1	—	1	—	—	1	1		
豪 德 寺	2	1	—	—	—	1	1	—	玉 川 等 々 力 町	7	3	1	—	—	2	—	4		
〃	3	—	—	—	—	—	1	2	〃	4	3	—	—	—	3	—	1		
〃	2	2	—	—	—	2	—	—	〃	1	1	—	—	—	1	—	—		
〃	—	—	—	—	—	—	—	—	〃	2	1	—	—	—	1	—	1		
代 田	4	2	—	—	—	2	1	1	玉 川 尾 山 町	3	2	—	—	—	2	—	1		
〃	—	—	—	—	—	—	—	—	〃	4	3	—	—	—	3	—	1		
〃	1	1	—	—	—	1	—	—	〃	2	1	—	—	—	1	—	1		
〃	7	5	2	—	—	3	1	1	〃	6	5	—	—	1	4	—	1		
〃	1	1	—	—	—	—	—	—	〃	7	5	—	—	—	5	2	—		
〃	—	—	—	—	—	—	—	—	玉 川 瀬 田 町	8	5	—	1	—	4	1	2		
〃	1	1	—	—	—	1	—	—	〃	7	5	1	—	—	4	—	2		
〃	2	2	—	1	—	1	—	—	〃	10	9	—	1	—	8	—	1		
〃	4	2	—	—	—	1	—	2	〃	4	2	—	1	—	1	1	1		
〃	3	2	—	—	—	2	—	1	深 沢 町	4	2	—	—	—	2	2	—		
〃	1	1	—	—	—	1	—	—	〃	9	5	—	2	—	3	1	3		
〃	2	2	—	—	—	2	—	—	〃	4	1	—	—	—	1	1	2		
〃	1	1	—	—	—	1	—	—	〃	3	3	—	1	—	2	—	—		
〃	1	1	—	—	—	1	—	—	〃	2	1	—	—	—	1	—	1		
〃	1	—	—	—	—	—	—	1	〃	4	3	1	—	—	2	—	1		
〃	3	1	—	—	—	1	—	2	〃	3	3	1	—	—	2	—	—		
〃	1	1	—	—	—	—	—	—	〃	—	—	—	—	—	—	—	—		
〃	4	3	2	—	—	1	—	1	砧 地 区	114	56	7	6	1	42	4	54		
〃	4	2	—	—	—	—	—	—	成 祖	7	2	—	—	—	2	—	5		
〃	1	1	—	—	—	—	—	—	〃	12	7	3	—	—	4	—	5		
〃	5	4	—	—	—	4	—	1	師 船 廻	14	8	1	—	—	7	1	5		
〃	5	3	—	1	—	2	—	2	〃	10	8	1	1	1	5	2	—		
〃	—	—	—	—	—	—	—	—	〃	3	2	—	—	—	2	—	1		
〃	2	2	—	1	—	1	—	—	八 幡 山	4	2	—	1	—	1	—	2		
〃	1	1	—	—	—	—	—	—	〃	4	1	—	—	—	1	—	2		
〃	4	4	1	1	—	2	—	—	〃	5	3	—	1	—	2	—	2		
〃	2	2	—	—	—	2	—	—	〃	25	11	1	2	—	8	—	14		
〃	—	—	—	—	—	—	—	—	〃	13	2	1	—	—	1	—	11		
〃	2	2	—	—	—	2	—	—	宇 奈 根	2	2	—	—	—	2	—	—		
〃	—	—	—	—	—	—	—	—	〃	—	—	—	—	—	—	—	—		
〃	3	3	—	—	—	3	—	—	〃	7	3	—	—	—	3	—	4		
〃	—	—	—	—	—	—	—	—	〃	—	—	—	—	—	—	—	—		
〃	2	2	1	—	—	1	—	—	〃	8	5	—	1	—	4	—	3		

資料；世田谷・玉川・成城消防署 注・昭和40年の件数を新町名に従って分類した。

第 18 表 町 丁 目 別 水 利 施 設

(昭和40年)

町 丁 目	公設消火栓	私設消火栓	防火栓	貯水槽	貯水池	河水	井水	池水	プール	その他	町 丁 目	公設消火栓	私設消火栓	防火栓	貯水槽	貯水池	河水	井水	池水	プール	その他	
総 数	3,082	149	113	361	70	263	96	18	105	5	上北沢町	1	20	5	—	2	1	5	—	—	—	—
本 所 地 区	1,669	60	24	139	15	152	15	7	52	2	〃	2	22	—	11	2	1	2	—	—	2	—
池 尻	1	6	—	13	—	—	—	1	—	—	〃	3	45	5	—	3	7	2	1	1	1	—
〃	2	13	4	—	1	—	—	1	—	2	〃	2	39	—	—	2	—	—	—	—	—	—
池 尻	3	16	2	—	2	1	—	—	—	—	〃	1	40	6	—	1	6	18	—	1	2	—
〃	1	12	5	—	—	—	—	—	—	1	野 沢 町	3	26	—	—	3	—	—	—	—	2	—
太 子 堂	2	19	1	—	1	—	4	—	—	1	〃	1	30	—	—	2	3	—	—	—	1	—
〃	1	7	1	—	5	1	—	—	—	2	〃	2	34	—	—	8	—	—	—	—	—	
〃	2	11	—	—	—	4	—	—	—	—	〃	1	72	—	—	3	1	7	—	—	1	—
〃	2	10	1	—	2	1	—	—	—	1	〃	2	42	—	—	1	—	4	—	—	—	
〃	3	10	—	—	2	—	—	—	—	—	〃	3	18	—	—	1	—	—	—	—	1	—
〃	4	10	—	—	2	—	—	—	—	—	玉 川 地 区	899	31	21	93	25	22	36	3	28	3	—
若三世	5	9	—	—	3	—	1	1	—	1	東 玉 川 町	1	41	—	—	2	2	—	—	—	—	—
〃	1	68	1	—	6	—	19	—	—	1	〃	2	82	—	—	5	1	1	2	—	1	—
〃	1	39	1	—	2	—	6	—	—	1	〃	1	37	—	—	3	1	—	—	1	—	
〃	1	60	—	—	3	1	3	5	—	3	〃	2	52	—	—	5	—	2	—	—	—	
〃	2	65	—	—	3	—	7	1	—	1	〃	3	4	—	—	—	—	—	—	—	—	
〃	3	43	2	—	3	1	9	1	2	3	〃	2	12	—	—	—	2	—	—	—	—	
〃	4	46	2	—	7	6	1	1	—	1	〃	1	45	3	—	5	—	1	1	—	2	
〃	5	71	3	—	15	3	—	2	—	4	〃	2	50	—	—	2	—	—	3	—	—	
〃	1	27	1	—	4	—	6	—	1	2	〃	3	56	—	—	6	1	—	2	—	3	
〃	2	21	—	—	—	—	—	—	—	1	玉 川 尾 山 町	1	30	2	—	1	1	3	—	—	—	
〃	3	31	2	—	3	2	—	—	—	—	〃	2	39	2	—	2	2	1	—	—	—	
〃	1	13	—	—	2	—	3	—	—	—	〃	3	26	3	—	1	1	—	—	—	—	
〃	2	16	—	—	1	—	3	—	—	—	〃	1	24	1	—	3	—	4	—	—	—	
〃	3	27	—	—	2	—	7	—	—	—	〃	2	33	—	—	6	—	5	—	—	3	
〃	4	16	—	—	3	—	—	—	—	1	〃	1	31	3	—	3	—	—	5	—	1	
〃	5	15	—	—	1	—	—	—	—	1	玉 川 瀬 田 町	1	71	—	—	6	—	—	5	—	5	
〃	6	21	—	—	1	—	—	—	—	1	〃	2	18	3	—	1	1	—	7	—	1	
〃	1	80	—	—	7	1	6	1	1	—	〃	3	30	—	20	10	7	—	3	—	2	
〃	2	12	8	—	2	1	—	—	—	—	〃	1	30	6	—	5	—	—	2	2	1	
〃	1	21	3	—	3	—	—	—	—	1	〃	2	27	2	—	4	1	1	—	—	1	
〃	3	15	—	—	1	—	7	—	—	—	〃	3	33	1	—	3	1	3	—	—	3	
〃	4	21	—	—	1	—	11	—	—	—	〃	4	38	—	1	7	2	1	—	—	2	
〃	5	16	—	—	—	—	—	—	—	1	〃	1	16	1	—	2	—	—	—	1	1	
下羽	1	4	—	—	—	—	6	—	—	—	〃	2	21	2	—	2	—	—	1	—	—	
〃	1	11	—	—	2	—	—	—	—	—	〃	1	21	1	—	2	—	—	1	—	—	
〃	2	18	—	—	—	—	—	—	—	—	〃	3	36	2	—	5	1	—	1	—	1	
〃	1	25	—	—	1	—	—	—	—	1	〃	1	17	—	—	4	1	—	1	—	—	
〃	2	13	5	—	2	—	3	—	—	1	碓 地 区	514	58	68	129	30	89	45	8	25	—	
〃	1	19	—	—	1	1	—	1	—	—	成 祖 師 町	1	95	6	—	10	1	—	—	—	3	
〃	2	19	—	—	1	—	—	—	—	—	〃	2	33	—	—	7	1	3	—	1		
〃	3	14	—	—	—	—	—	—	—	—	〃	1	52	9	8	11	1	6	—	2		
〃	4	17	—	—	1	—	—	—	—	—	〃	2	51	8	—	13	4	5	20	1		
〃	5	17	—	—	1	—	1	—	—	1	〃	1	15	—	—	7	—	1	—	2		
〃	1	24	—	—	1	—	—	—	—	—	八 幡 山 町	1	19	—	—	4	—	—	—	—	1	
〃	2	28	—	—	1	—	—	—	—	2	〃	2	34	—	—	4	—	5	3	—		
〃	3	18	—	—	2	—	—	—	—	—	〃	3	9	—	—	5	1	2	—	—		
〃	4	12	—	—	1	—	—	—	—	—	〃	4	97	17	7	22	3	17	17	1		
〃	5	31	—	—	1	—	—	—	—	1	〃	5	16	6	25	10	2	10	—	1		
〃	6	24	—	—	3	2	—	—	—	—	〃	6	2	—	—	8	2	2	—	—		
〃	1	30	2	—	—	—	—	—	—	—	〃	7	21	7	4	4	8	11	1	—		
〃	2	26	—	—	1	—	—	—	—	—	〃	8	8	3	—	2	—	11	—	1		
〃	3	23	—	—	1	—	—	—	—	—	〃	9	7	—	—	6	—	7	—	2		
〃	4	20	—	—	2	—	—	—	—	—	〃	10	7	—	—	6	—	7	—	—		
〃	5	18	—	—	—	—	—	—	—	—	〃	11	55	2	13	16	7	9	4	—		

資料；世田谷・玉川・成城消防署

第 19 表 用途別建物被災件数

(昭和40年)

区 分	総 数	木 造	防 火	耐 火	区 分	総 数	木 造	防 火	耐 火
総 数	278	213	65	—	商 業 用 建 築 物	7	5	2	—
居 住 専 用 住 宅	164	135	29	—	公 益 事 業 用 建 築 物	4	3	1	—
居 住 産 業 併 用 住 宅	67	40	27	—	サ ー ビ ス 業 用 建 築 物	8	5	3	—
農 林 水 産 業 用 建 築 物	3	3	—	—	公 務 文 教 用 建 築 物	5	4	1	—
鉱 工 業 用 建 築 物	15	13	2	—	他 に 分 類 さ れ な い 建 築 物	5	5	—	—

資料；東京消防庁

第20表 覚知・署別火災発生件数

(昭和40年)

区 分	総 数	世 田 谷	玉 川	成 城
総 数	469	246	109	114
消 防 電 話	119	363	192	86
警 察 電 話	110	56	24	15
加 入 電 話	2	2	1	1
か け つ け	—	—	—	—
望 後 聞 知	1	—	—	1
火 災 報 知 機	47	29	7	11
そ の 他	—	—	—	—

資料；東京消防庁

第21表 署別予防査察件数

(昭和40年)

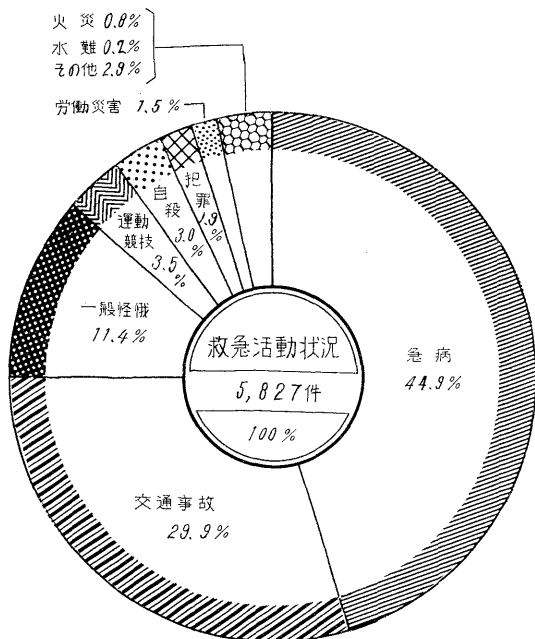
区 分	総 数	世 田 谷	玉 川	成 城
実 施 件 数	32,086	11,457	9,662	10,967
査 察 人 員	11,076	5,151	2,259	3,666
査 察 延 所 要 時 間	12,654	4,081	4,622	3,951
第 1 種 査 察				
実 施 件 数	24,443	7,203	8,496	8,744
査 察 人 員	2,148	914	675	559
査 察 延 所 要 時 間	4,570	1,610	1,365	1,595
第 2 種 査 察				
実 施 件 数	2,749	981	562	1,206
査 察 人 員	4,422	1,483	697	2,242
査 察 延 所 要 時 間	3,774	1,367	1,031	1,376
第 3 種 査 察				
実 施 件 数	4,469	3,047	562	860
査 察 人 員	4,285	2,582	862	841
査 察 延 所 要 時 間	3,882	947	2,123	812
第 4 種 査 察				
実 施 件 数	425	225	42	157
査 察 人 員	221	172	25	24
査 察 延 所 要 時 間	428	157	103	168

資料；東京消防庁

注・第1種査察＝一般住宅等
第2種査察＝給油所等
第3種査察＝興行場・デパート等公衆の出入りする場所
第4種査察＝設備関係

第 8 図 事故種別救急活動状況

(第23表による)



第22表 署別消防車両台数

昭和40年4月1日

区 分	23 区	総 数	世 田 谷	玉 川	成 城
ポンプ車	496	33	15	11	7
救急車	16	1	1	—	—
無線車	82	4	1	1	2
指揮車	22	3	1	1	1
査察車	63	3	1	1	1
広報車	37	2	1	1	—
学芸車	22	—	—	—	—
その他特殊車両	11	—	—	—	—
消防艇	12	—	—	—	—

資料；東京消防庁

第 23 表 年次・事故種別救急活動状況

(昭和36～40年)

区 分	総 数	火 災	水 難	交通事故	運動競技	労働災害	自 殺	犯 罪	急 病	一般怪我	そ の 他
昭和 36 年	3,661	82	—	1,115	67	121	302	69	1,476	274	155
37 年	3,928	91	—	1,057	60	120	258	90	1,695	329	228
38 年	4,942	113	15	1,379	106	171	233	107	2,303	495	20
39 年	5,583	123	6	1,526	133	168	202	147	2,724	536	18
40 年	5,827	105	15	1,561	183	92	179	108	2,710	653	221
(収容人員)	5,400	44	12	1,616	190	81	165	100	2,425	613	154

資料；東京消防庁

第 24 表

年 次 ・ 署 別

(単位 金額=千円 面積=平方メートル)

年 次	総 数					世 田 谷					玉	
	火災発生件数	損害見積金額	焼損面積	死者	傷者	火災発生件数	損害見積金額	焼損面積	死者	傷者	火災発生件数	損害見積金額
昭和 36 年	429	208,050	7,427	3	93	265	16,182	3,344	2	47	95	59,068
37	503	216,526	7,023	4	85	276	137,151	4,276	2	48	126	54,768
38	531	255,458	7,622	3	83	276	133,923	3,928	1	49	122	87,292
39	457	302,111	7,441	8	82	240	152,874	3,309	4	37	104	93,133
40	469	245,800	4,882	1	86	246	160,195	3,095	1	50	109	45,388
1 月	54	53,958	1,152	—	8	25	40,669	739	—	6	12	9,637
2	49	12,982	217	1	13	26	10,254	171	1	4	9	571
3	82	36,132	743	—	14	36	13,400	298	—	4	24	7,878
4	63	30,491	464	—	5	35	26,423	363	—	5	11	35
5	34	5,831	40	—	5	20	1,951	12	—	3	12	3,722
6	11	3,719	28	—	5	8	3,716	28	—	5	1	3
7	12	1,504	20	—	1	8	30	—	—	1	1	1,467
8	22	19,635	263	—	5	12	14,519	204	—	4	7	784
9	19	2,541	20	—	6	13	2,462	20	—	2	2	70
10	31	25,771	497	—	6	13	570	28	—	2	13	19,707
11	37	28,741	913	—	6	21	25,153	811	—	5	7	40
12	55	24,495	525	—	12	29	21,048	421	—	9	10	1,474

資料；東京消防庁

第 25 表 地 域 別 火 災 状 況

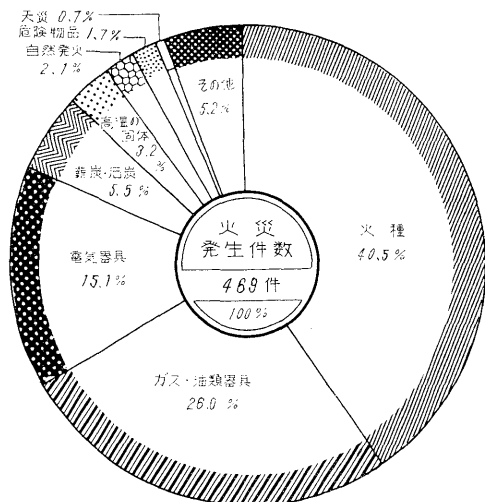
(昭和40年)

地 域	火災発生件数	損 害 見 積 金 額		焼 損 面 積	
		金 額	火災1件当り	面 積	火災1件当り
総	7,113	7,807,494	1,098	136,102	19.1
千代田	223	163,121	731	1,637	7.3
中野	223	201,914	905	2,557	11.5
品川	295	507,815	1,721	6,959	23.6
大田	316	489,837	1,550	6,544	20.7
目黒	530	508,131	959	8,742	16.5
世田谷	173	145,108	839	2,013	16.4
渋谷	469	245,802	524	4,882	10.4
谷町	229	434,930	1,899	8,536	37.3
新宿	350	292,262	835	4,475	12.8
中野	198	103,440	522	2,444	12.3
並木	332	271,069	816	4,483	13.5
文京	192	149,033	776	1,974	10.3
島根	274	405,013	1,478	6,276	22.9
北	327	518,591	1,586	7,084	21.7
板橋	323	317,846	984	8,227	25.5
練馬	288	240,431	835	5,353	18.6
台東	317	333,647	1,052	3,556	11.2
荒川	263	655,466	2,492	10,004	38.0
足立	407	468,031	1,150	11,933	29.3
墨田	275	399,471	1,453	9,574	34.8
江東	355	358,143	1,009	6,703	18.9
葛飾	368	323,832	880	6,563	17.8
江戸	357	259,588	727	5,583	15.6
水戸	29	14,973	516	—	—

資料；東京消防庁

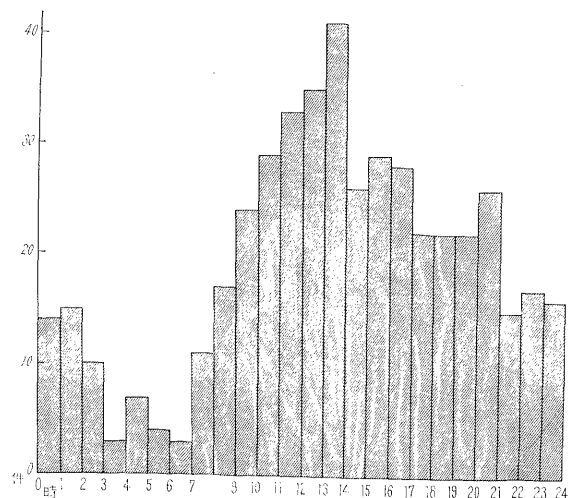
第9図 原因別火災発生件数

(第26表による)



第10図 時間別火災発生件数

(第27表による)



火 災 状 況

(昭和36~40年)

川			成			城			23			区					
焼損面積	死者	傷者	火災発生件数	損害見積額	焼損面積	死者	傷者	火災発生件数	損害見積額	焼損面積	死者	傷者	火災発生件数	損害見積額	焼損面積	死者	傷者
2,952	—	20	69	29,800	1,131	1	36	7,792	5,455,194	139,811	89	1,650					
1,540	2	26	101	24,607	1,207	—	11	8,051	6,361,872	134,531	86	1,779					
2,887	—	19	115	34,243	807	2	15	8,105	8,720,468	155,777	105	1,738					
2,557	—	24	113	56,104	1,575	4	21	7,035	8,285,758	144,606	108	1,802					
896	—	18	114	40,217	891	—	18	7,113	7,807,494	136,102	100	1,460					
179	—	1	17	3,652	234	—	1	731	757,667	14,849	9	158					
23	—	3	14	2,157	23	—	6	796	912,973	16,251	11	174					
278	—	7	22	14,854	167	—	3	1,068	1,158,781	20,921	16	188					
—	—	—	17	4,033	101	—	—	709	886,859	15,068	12	164					
28	—	2	2	158	—	—	—	474	441,095	9,351	7	89					
—	—	—	2	—	—	—	—	380	266,286	3,082	9	71					
20	—	—	3	7	—	—	—	321	213,526	3,161	2	67					
—	—	—	3	4,332	59	—	1	453	434,010	5,462	2	84					
—	—	3	4	9	—	—	1	403	472,173	6,744	11	120					
343	—	1	5	5,494	126	—	3	457	760,462	15,824	6	101					
—	—	—	9	3,548	102	—	1	517	670,823	12,486	7	77					
25	—	1	16	1,973	79	—	2	804	832,839	12,903	8	167					

第 26 表 年次・原因別火災発生件数

(昭和36~40年)

区	分	昭和 36 年	昭和 37 年	昭和 38 年	昭和 39 年	昭和 40 年
総	数	429	503	513	457	469
電気による発熱体 (電気こんろ, 配線, 電気アイロン, 電灯, 電気こたつ等)		55	77	75	65	71
ガス, 油類を燃料とする道具装置 (ガスこんろ, 石油ガスこんろ, 石油ガスストーブ等)		101	95	108	92	122
薪炭, 石炭を燃料とする装置 (風呂かまど, 七厘こんろ, こたつ, 火鉢等)		38	31	29	24	26
火種 (それ自身発火しているもの, たばこ, マッチ, たき火, 火の粉等)		171	243	235	201	190
高温の固体 (煙突, 排気管等)		14	16	20	18	15
自然発火その他再燃しやすいもの (残炭, 石炭, ガラ, 綿ふとん類等)		19	12	16	19	10
危険物品 (花火等)		8	16	14	14	8
天	災 (雷)	2	3	—	—	3
そ	の	21	10	16	24	24

資料; 東京消防庁

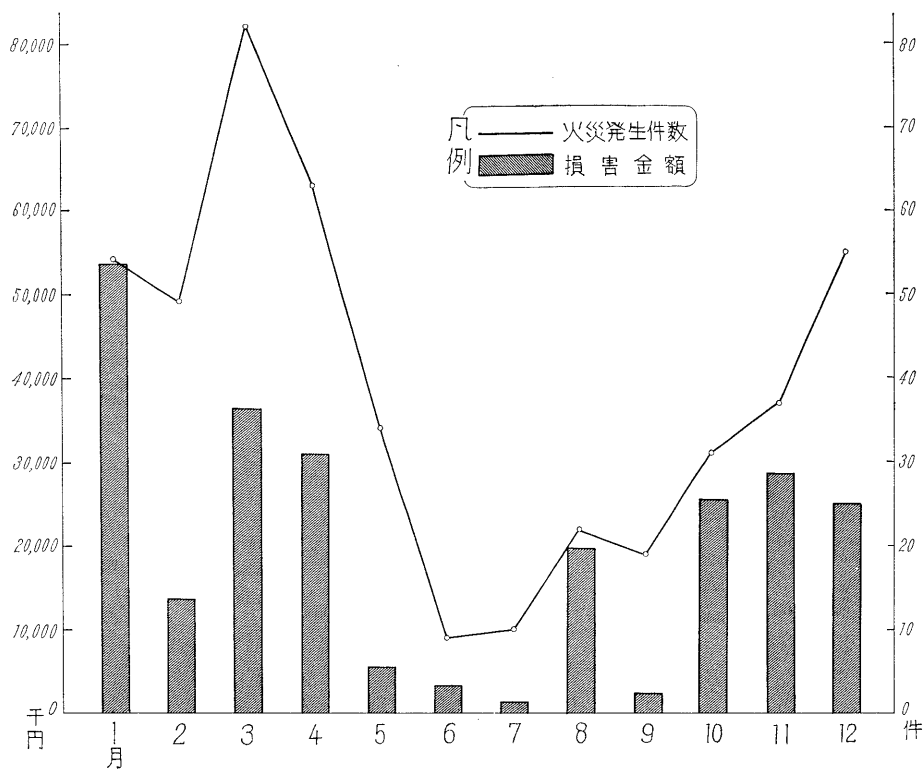
第 27 表 原因・時間別火災発生件数

(昭和40年)

区	分	総数	0時	1	2	3	4	5	6	7	8	9	10	11	12	13	14	15	16	17	18	19	20	21	22	23
			1時	2	3	4	5	6	7	8	9	10	11	12	13	14	15	16	17	18	19	20	21	22	23	0
総	数	469	14	15	10	3	7	4	3	11	17	24	29	33	35	41	26	29	28	22	22	22	26	15	17	16
電気による発熱体		71	1	6	—	—	—	—	—	1	5	3	2	4	3	6	4	6	7	3	5	4	4	2	2	3
ガス, 油類を燃料とする道具装置		122	1	—	1	—	1	1	2	7	6	10	15	6	6	4	5	7	6	4	9	9	10	5	5	2
薪炭, 石炭を燃料とする道具装置		26	1	—	1	—	2	—	—	1	—	1	—	—	2	1	1	1	—	1	2	3	—	—	—	9
火種 (それ自身発火しているもの)		190	7	5	6	1	3	1	1	1	6	8	11	20	21	24	14	11	13	11	5	6	7	2	6	—
高温の固体		15	—	—	—	—	—	—	—	1	—	1	—	—	2	1	2	2	—	—	—	2	—	2	1	1
自然発火その他再燃しやすいもの		10	2	—	—	1	1	—	—	—	—	—	1	—	—	—	—	1	—	2	1	—	—	1	—	—
危険物品		8	—	—	—	—	—	—	—	—	—	—	—	—	2	1	2	—	1	2	—	—	—	—	—	—
天	災	3	—	—	—	—	—	—	—	—	—	—	—	—	—	—	1	—	—	—	—	—	—	—	1	1
そ	の	24	2	4	2	1	—	2	—	—	—	—	1	1	—	2	—	—	—	1	1	1	2	2	2	—

資料; 東京消防庁

第 11 図 月別火災発生件数および損害金額
(第24表による)



第 12 図 火災 1 件当りの損害金額および焼損面積
(第25表による)

