

# 保 健 ・ 衛 生

## 目 次

	頁		頁
第 1 表	町丁目別病院・診療所および病床数 (昭和36~40年) .....168	第 1 図	種類別医療施設 .....172
第 2 表	町丁目別標榜科目数 昭和40年12月31日 .....170	第 2 図	年次別医療施設 .....172
第 3 表	地域・経営主体別病院数 昭和40年12月31日 .....172	第 3 図	種類別実施数 .....173
第 4 表	地域・年次別歯科診療所数 (昭和36~40年) .....172	第 4 図	年次別結核予防受診者数 .....173
第 5 表	地域・年次別助産所数および病床数 (昭和36~40年) .....172	第 5 図	月別主要法定伝染病患者数 .....174
第 6 表	地域・職種別医療資格登録者数 昭和40年12月31日 .....172	第 6 図	月別主要届出伝染病患者数 .....174
第 7 表	事業別保健所活動状況 昭和40年12月31日 .....173	第 7 図	年令別死亡者数 .....175
第 8 表	年次別結核予防受診者数 (昭和36~40年) .....173	第 8 図	年令・主要死因別死亡者数 .....177
第 9 表	年次別予防接種者数 (昭和36~40年) .....173	第 9 図	死因別死亡者数 .....177
第 10 表	年次別法定伝染病患者数 (昭和36~40年) .....174	第 10 図	病院および診療所分布図 .....178
第 11 表	年次別届出伝染病患者数 (昭和36~40年) .....174		
第 12 表	年次・地域別環境衛生事業所および 従業者数 昭和40年12月31日 .....175		
第 13 表	年令・地域別死亡者数 昭和40年12月31日 .....175		
第 14 表	年次・地域・死因別死亡者数 (昭和36~40年) .....176		
第 15 表	年次別ふん尿処理状況 (昭和36~40年) .....176		
第 16 表	年次別じん芥処理状況 (昭和36~40年) .....176		

第 1 表

町 丁 目 別 病 院 ・ 診

町 丁 目	昭 和 36 年			昭 和 37 年			昭 和 38 年			昭 和 39 年			昭 和 40 年		
	病院	診療所	病床	病院	診療所	病床	病院	診療所	病床	病院	診療所	病床	病院	診療所	病床
総 数	30	705	6,735	30	706	6,921	30	716	6,965	29	671	7,075	29	724	7,272
本 所 地 区	15	462	4,019	15	468	4,190	15	470	4,159	14	472	3,960	14	465	4,093
池 尻 1 丁目	※	...	...	...	...	...	...	...	...	...	...	...	1	1	510
池 尻 2 丁目	※	...	...	...	...	...	...	...	...	...	...	...	1	6	36
池 尻 3 丁目	※	...	...	...	...	...	...	...	...	...	...	...	—	3	—
池 宿 1 丁目	※	...	...	...	...	...	...	...	...	...	...	...	—	2	—
三 太 宿 2 丁目	※	...	...	...	...	...	...	...	...	...	...	...	1	1	51
三 太 子 堂 1 丁目	※	...	...	...	...	...	...	...	...	...	...	...	—	2	—
三 太 子 堂 2 丁目	※	...	...	...	...	...	...	...	...	...	...	...	—	6	—
三 太 子 堂 3 丁目	※	...	...	...	...	...	...	...	...	...	...	...	1	8	650
三 太 子 堂 4 丁目	※	...	...	...	...	...	...	...	...	...	...	...	—	4	—
三 太 子 堂 5 丁目	※	...	...	...	...	...	...	...	...	...	...	...	—	3	—
太 若 三 軒 林 茶 屋 町	—	23	37	—	22	43	—	22	43	—	24	46	—	23	46
世 田 谷 1 丁目	—	22	195	1	22	195	1	23	199	—	25	63	—	25	63
世 田 谷 2 丁目	—	11	152	—	11	170	—	12	162	2	16	149	2	16	149
世 田 谷 3 丁目	—	22	54	—	20	56	—	21	56	—	19	53	—	20	53
世 田 谷 4 丁目	—	23	40	—	22	49	—	22	51	—	19	50	—	19	50
世 田 谷 5 丁目	—	7	80	1	7	80	1	5	80	1	5	80	1	5	80
弦 巻 町 1 丁目	—	10	17	—	10	17	—	10	17	—	8	18	—	8	18
弦 巻 町 2 丁目	—	4	9	—	4	9	—	4	9	—	4	9	—	4	9
弦 巻 町 3 丁目	—	3	9	—	3	9	—	3	9	—	4	9	—	4	9
代 田 1 丁目	—	5	7	—	5	7	—	5	7	—	4	7	—	4	6
代 田 2 丁目	※	...	...	...	...	...	...	...	...	—	5	11	—	6	11
代 田 3 丁目	※	...	...	...	...	...	...	...	...	—	5	6	—	7	10
代 田 4 丁目	※	...	...	...	...	...	...	...	...	—	6	5	—	6	5
代 田 5 丁目	※	...	...	...	...	...	...	...	...	—	3	6	—	3	6
代 田 6 丁目	※	...	...	...	...	...	...	...	...	—	12	19	—	9	12
統 堂 1 丁目	—	2	219	2	35	222	2	35	220	2	34	215	2	34	215
統 堂 2 丁目	—	37	219	2	35	222	2	35	220	2	34	215	2	34	215
代 沢 1 丁目	※	...	...	...	...	...	...	...	...	—	1	4	—	—	—
代 沢 2 丁目	※	...	...	...	...	...	...	...	...	—	4	9	—	3	6
代 沢 3 丁目	※	...	...	...	...	...	...	...	...	—	3	3	—	3	3
代 沢 4 丁目	※	...	...	...	...	...	...	...	...	—	6	24	—	8	27
代 沢 5 丁目	※	...	...	...	...	...	...	...	...	—	7	7	—	7	7
下 代 木 町 1 丁目	※	...	...	...	...	...	...	...	...	—	1	—	—	—	—
下 代 木 町 2 丁目	※	...	...	...	...	...	...	...	...	—	4	—	—	2	—
大 原 1 丁目	※	...	...	...	...	...	...	...	...	—	6	3	—	6	3
大 原 2 丁目	※	...	...	...	...	...	...	...	...	—	5	10	—	5	10
北 沢 1 丁目	※	...	...	...	...	...	...	...	...	—	8	32	—	8	32
北 沢 2 丁目	※	...	...	...	...	...	...	...	...	—	7	14	—	7	14
北 沢 3 丁目	※	...	...	...	...	...	...	...	...	—	24	61	—	23	61
北 沢 4 丁目	※	...	...	...	...	...	...	...	...	—	5	3	—	5	3
北 沢 5 丁目	※	...	...	...	...	...	...	...	...	—	4	8	—	4	8
松 原 1 丁目	※	...	...	...	...	...	...	...	...	—	8	12	—	4	2
松 原 2 丁目	※	...	...	...	...	...	...	...	...	—	7	5	—	8	5
松 原 3 丁目	※	...	...	...	...	...	...	...	...	—	—	—	—	13	17
松 原 4 丁目	※	...	...	...	...	...	...	...	...	—	—	—	2	5	90
松 原 5 丁目	※	...	...	...	...	...	...	...	...	—	—	—	—	3	—
赤 堤 6 丁目	※	...	...	...	...	...	...	...	...	—	—	—	—	6	—
赤 堤 1 丁目	※	...	...	...	...	...	...	...	...	—	—	—	1	4	317
赤 堤 2 丁目	※	...	...	...	...	...	...	...	...	—	—	—	—	5	8
赤 堤 3 丁目	※	...	...	...	...	...	...	...	...	—	—	—	—	3	2
赤 堤 4 丁目	※	...	...	...	...	...	...	...	...	—	—	—	—	3	6
上 北 沢 町 5 丁目	※	...	...	...	...	...	...	...	...	—	—	—	—	2	—
上 北 沢 町 1 丁目	—	1	—	—	2	—	—	3	—	—	—	—	—	5	2
上 北 沢 町 2 丁目	—	7	17	—	7	25	—	8	25	—	3	—	—	3	—
上 北 沢 町 3 丁目	—	10	1,009	—	12	1,209	1	13	1,209	1	14	1,210	1	13	1,210
下 馬 町 1 丁目	—	7	15	—	7	15	—	7	15	—	6	15	—	6	15
下 馬 町 2 丁目	—	11	15	—	11	15	—	11	15	—	11	15	—	11	15
下 馬 町 3 丁目	—	8	22	—	7	22	—	7	22	—	7	28	—	7	28
野 沢 町 1 丁目	—	7	—	—	8	5	—	8	4	—	8	13	—	8	13
野 沢 町 2 丁目	—	3	—	—	2	—	—	2	—	—	3	7	—	3	7
上 馬 町 1 丁目	—	7	210	1	20	206	1	19	189	—	19	135	1	19	135
上 馬 町 2 丁目	—	11	8	—	6	5	—	6	8	—	5	5	—	5	5
上 馬 町 3 丁目	—	8	23	—	7	23	—	7	23	—	6	23	—	6	23

資料；世田谷・梅丘・玉川・砦保健所 注・病院……病床数20以上のもの。 診療所……19以下のもの。  
 ※については住民表示により新設置された町丁目であるため昭和36～39年までの数は不詳である。

# 療 所 お よ び 病 床 数

(昭和36~40年)

町 丁 目	昭 和 36 年			昭 和 37 年			昭 和 38 年			昭 和 39 年			昭 和 40 年		
	病院	診療所	病 床	病院	診療所	病 床	病院	診療所	病 床	病院	診療所	病 床	病院	診療所	病 床
玉 川 地 区	8	148	1,253	8	145	1,268	8	148	1,343	7	142	1,280	7	156	1,309
東 玉 川 町	—	7	11	—	6	11	—	6	11	—	6	11	—	8	14
玉川奥沢町 1丁目	2	18	101	2	16	101	2	16	145	2	13	145	2	15	145
〃 〃 〃 2丁目	—	14	20	—	14	19	—	13	19	—	13	19	—	13	19
〃 〃 〃 3丁目	—	13	9	—	13	9	—	13	9	—	13	16	—	15	20
玉川田園調布 1丁目	1	2	50	—	2	12	—	2	15	—	2	12	—	2	12
〃 〃 〃 2丁目	—	1	—	1	—	36	1	—	36	—	—	—	—	—	—
玉川等々力町 1丁目	—	13	28	—	12	28	—	13	28	—	12	28	—	12	28
〃 〃 〃 2丁目	—	7	19	—	7	19	—	7	19	—	8	—	—	8	—
〃 〃 〃 3丁目	—	1	3	—	1	3	—	1	3	—	1	3	—	1	3
玉 川 尾 山 町	—	—	—	—	—	—	—	—	—	—	—	—	—	—	—
玉 川 上 野 毛 町	2	4	67	2	4	48	1	5	48	1	5	34	1	5	34
玉 川 中 野 毛 町	—	1	—	—	1	—	—	1	—	—	1	—	—	1	—
玉 川 中 野 毛 町 1丁目	—	5	6	—	6	—	—	5	—	—	5	6	—	5	6
玉 川 中 野 毛 町 2丁目	1	5	28	1	5	28	2	5	54	2	5	54	2	5	60
玉 川 瀬 田 町	—	6	14	—	6	14	—	6	15	—	6	10	—	7	14
玉 川 瀬 田 町 1丁目	1	8	275	1	10	322	1	10	322	1	10	324	1	12	332
玉川用賀町 1丁目	—	3	4	—	4	6	—	4	6	—	5	6	—	5	6
〃 〃 〃 2丁目	—	8	19	—	9	19	—	9	19	—	8	19	—	9	19
〃 〃 〃 3丁目	1	—	550	1	—	550	1	—	550	1	—	550	1	2	550
深 沢 町 1丁目	—	4	—	—	4	—	—	4	—	—	4	—	—	4	—
〃 〃 〃 2丁目	—	2	—	—	—	—	—	1	—	—	1	—	—	1	—
〃 〃 〃 3丁目	—	6	21	—	6	21	—	6	21	—	6	12	—	6	12
〃 〃 〃 4丁目	—	5	8	—	5	8	—	5	9	—	5	6	—	5	6
新 町 1丁目	—	4	6	—	3	—	—	3	—	—	3	3	—	5	3
〃 〃 〃 2丁目	—	8	13	—	8	13	—	10	13	—	7	21	—	7	25
〃 〃 〃 3丁目	—	3	1	—	3	1	—	3	1	—	3	1	—	3	1
砧 地 区	7	95	1,463	7	93	1,463	7	98	1,463	8	102	1,835	8	103	1,870
成 祖 師 船 廻 八 粕 給 烏 喜 宇 大 鎌 岡 砧	1	13	58	1	12	58	1	12	58	1	13	55	1	13	55
城 谷 1丁目	1	4	247	1	4	247	1	4	247	1	5	258	1	5	258
〃 〃 〃 2丁目	1	17	36	1	17	36	1	18	36	1	18	48	1	18	48
橋 沢 町	1	11	235	1	11	235	1	11	235	1	12	240	1	11	230
〃 〃 〃	—	2	—	—	2	—	—	2	—	—	1	—	—	1	—
幡 谷 山 町	—	2	—	—	2	—	—	3	—	—	3	—	—	3	—
〃 〃 〃	—	3	5	—	3	5	—	3	5	—	3	9	—	3	9
〃 〃 〃	—	—	—	—	—	—	—	—	—	—	—	—	—	—	—
多 見 町	2	21	422	2	22	422	2	22	422	3	20	742	3	22	742
〃 〃 〃	—	4	3	—	4	3	—	5	3	—	7	14	—	7	14
奈 根 町	—	—	—	—	—	—	—	—	—	—	—	—	—	—	—
〃 〃 〃	1	1	449	1	1	449	1	1	449	1	1	465	1	1	510
〃 〃 〃	—	—	—	—	1	—	—	2	—	—	3	—	—	3	—
〃 〃 〃	—	—	—	—	1	—	—	1	—	—	1	—	—	1	—
〃 〃 〃	—	17	8	—	13	8	—	14	8	—	15	4	—	15	4

第 2 表

町 丁 目 別

町 丁 目	内科	小児科	外科	整形 外科科	精神 科	呼吸 器科	循環 器科	肛門 科	皮膚 泌尿 科	性病 科	産婦 人科	耳鼻 咽喉 科	気管 食道 科	消化 器科	眼科	神経 科	理学 療法 科	歯 科
総 数	485	396	195	51	8	54	25	25	115	23	153	102	15	54	65	16	42	374
本 所 地 区	307	246	122	36	5	40	18	19	75	18	94	60	11	39	43	13	38	276
池 尻 1丁目	2	2	2	1	1	2	—	—	1	1	1	1	—	—	1	—	1	4
池 尻 2丁目	5	2	3	1	1	1	—	—	1	1	2	1	—	—	—	—	—	3
池 尻 3丁目	3	3	1	—	—	—	—	—	—	—	1	—	—	—	—	—	—	2
池 三 尻 宿 1丁目	1	1	—	—	—	—	—	—	—	—	—	—	—	—	—	—	—	2
三 太 子 宿 堂 2丁目	1	1	1	—	—	—	—	—	—	—	1	—	—	—	—	—	—	2
三 太 子 宿 堂 1丁目	2	2	1	1	—	—	—	—	—	—	—	1	—	—	—	1	—	3
三 太 子 宿 堂 2丁目	4	3	2	1	—	—	—	—	1	—	1	1	—	—	—	—	—	5
三 太 子 宿 堂 3丁目	8	5	4	3	—	—	—	1	2	1	2	2	—	1	1	—	1	4
太 若 三 子 宿 堂 4丁目	5	4	3	2	—	—	—	1	—	1	1	1	—	—	1	—	—	2
太 若 三 子 宿 堂 5丁目	3	1	1	1	—	—	—	—	1	—	—	1	—	—	—	—	—	2
太 若 三 軒 林 茶 屋 15	15	12	7	3	1	—	—	2	3	—	5	1	—	3	3	1	1	11
太 若 三 軒 林 茶 屋 13	13	6	—	—	—	2	—	2	5	1	5	3	—	—	2	—	—	8
世 田 谷 1丁目	12	9	3	—	—	—	—	—	—	—	3	3	—	—	—	2	—	4
世 田 谷 2丁目	12	10	4	—	—	2	—	1	5	1	4	2	—	—	—	2	4	6
世 田 谷 3丁目	8	8	9	5	—	—	1	4	6	2	6	2	—	1	3	1	2	7
世 田 谷 4丁目	2	3	2	—	—	1	—	—	1	—	—	1	1	1	2	—	—	—
世 田 谷 5丁目	5	4	3	—	—	—	1	—	2	—	2	—	1	1	1	1	—	5
弦 巻 町 1丁目	4	2	2	—	—	1	—	—	2	—	2	—	—	—	—	—	—	2
弦 巻 町 2丁目	2	1	3	1	—	—	—	—	1	1	1	1	—	—	—	—	—	2
弦 巻 町 3丁目	3	3	2	—	—	1	—	—	1	—	1	1	—	1	—	—	—	—
代 田 1丁目	3	3	2	—	—	—	—	—	1	—	1	—	—	—	—	—	—	1
代 田 2丁目	3	3	1	1	—	1	1	—	—	—	2	1	1	1	—	1	1	2
代 田 3丁目	6	6	2	1	—	2	1	—	1	—	1	—	—	1	—	—	1	2
代 田 4丁目	2	1	—	—	—	—	—	—	—	—	1	1	1	—	—	—	—	1
代 田 5丁目	6	6	3	—	—	1	—	—	2	—	3	1	1	1	—	—	2	4
代 田 6丁目	3	2	—	—	—	1	—	—	1	—	1	—	—	—	—	—	—	1
経 堂 19	19	16	6	2	—	3	2	1	3	—	5	7	1	4	7	1	1	13
代 沢 1丁目	—	—	—	—	—	—	—	—	—	—	—	—	—	—	—	—	—	2
代 沢 2丁目	3	3	1	—	—	—	—	—	—	—	1	—	—	—	—	—	—	6
代 沢 3丁目	3	3	—	—	—	1	1	—	—	—	—	1	1	1	—	1	—	1
代 沢 4丁目	2	3	3	2	—	1	1	1	2	—	—	1	—	2	1	1	3	3
代 沢 5丁目	6	4	1	—	—	2	2	—	—	—	2	1	1	2	—	2	2	3
下 代 田 町 1丁目	—	—	—	—	—	—	—	—	—	—	—	—	—	—	—	—	—	2
下 代 田 町 2丁目	3	3	—	—	—	1	1	—	—	—	—	1	—	1	—	—	—	—
下 代 田 町 3丁目	5	2	2	1	—	1	—	—	1	—	—	—	—	—	—	—	—	3
下 代 田 町 1丁目	4	3	—	—	—	—	—	—	—	—	—	—	—	—	—	—	—	4
下 代 田 町 2丁目	4	3	1	1	—	1	—	—	2	3	3	—	—	—	—	—	—	1
北 沢 1丁目	5	5	—	—	—	1	—	—	1	—	2	—	—	1	—	—	—	3
北 沢 2丁目	11	8	5	—	—	2	1	1	8	2	5	2	1	3	4	—	4	8
北 沢 3丁目	2	2	—	—	—	1	1	—	—	—	—	1	—	1	—	—	—	6
北 沢 4丁目	3	3	1	—	—	—	—	—	—	—	1	—	—	—	—	—	—	—
北 沢 5丁目	3	3	1	—	—	1	—	—	1	1	1	—	—	—	—	—	2	4
松 原 1丁目	3	2	1	2	—	1	—	1	1	1	—	—	—	1	—	—	—	3
松 原 2丁目	6	5	4	2	—	1	—	1	2	1	3	1	1	2	1	—	1	6
松 原 3丁目	6	4	3	—	—	2	—	—	—	—	1	2	1	—	1	—	1	2
松 原 4丁目	6	6	3	—	1	—	—	1	1	—	1	1	—	—	—	—	—	1
松 原 5丁目	3	3	2	—	—	—	—	—	—	—	—	1	—	—	—	—	—	4
赤 堤 6丁目	7	5	3	—	—	—	—	—	—	—	1	—	—	—	1	—	1	1
赤 堤 1丁目	3	3	1	—	—	—	—	—	1	—	1	—	—	—	1	—	—	3
赤 堤 2丁目	3	2	1	1	—	—	—	—	1	—	1	2	1	—	—	—	—	4
赤 堤 3丁目	2	2	2	—	—	—	—	—	—	—	—	—	—	—	—	—	—	—
赤 堤 4丁目	2	2	1	—	—	—	—	—	2	—	—	1	—	—	1	—	—	7
上 北 沢 町 5丁目	4	3	2	—	—	—	—	—	1	—	1	—	—	—	—	—	—	1
上 北 沢 町 1丁目	3	2	—	—	—	—	—	—	1	—	1	—	—	—	—	—	—	4
上 北 沢 町 2丁目	7	4	3	—	—	1	1	—	2	—	3	2	—	1	—	—	2	1
上 北 沢 町 3丁目	7	6	1	1	1	2	2	—	1	—	2	2	—	2	1	—	—	7
下 馬 町 1丁目	5	4	1	—	—	1	—	—	1	—	1	2	—	1	—	—	—	4
野 沢 町 2丁目	5	4	3	2	—	—	—	1	3	—	2	—	—	2	—	—	—	2
野 沢 町 3丁目	3	3	2	—	—	—	—	—	2	—	1	1	—	—	—	—	1	4
野 沢 町 1丁目	4	4	—	—	—	1	—	—	—	—	1	1	—	—	2	—	—	6
野 上 馬 町 2丁目	3	2	1	—	—	1	1	—	—	—	—	—	—	1	—	—	—	—
野 上 馬 町 1丁目	11	9	3	1	—	—	—	—	1	1	4	4	1	—	—	—	—	11
野 上 馬 町 2丁目	3	3	1	—	—	—	—	—	—	—	1	—	—	—	—	1	—	6
野 上 馬 町 3丁目	3	3	2	—	—	—	—	—	—	—	1	—	—	1	2	—	—	3

資料：世田谷・梅丘・玉川・碓保健所  
 注：2科以上ある病院、診療所については各科ごとに計上してある。  
 ・歯科……併設も含む。 消化器科……胃腸科も含む。



第 3 表 地域・経営主体別病院数

昭和40年12月31日

区 分	総 数		公 立		私 立		医療法人		会立附属		そ の 他	
	病 院	診 療 所	病 院	診 療 所	病 院	診 療 所	病 院	診 療 所	病 院	診 療 所	病 院	診 療 所
総	29	724	6	1	7	712	13	4	—	7	3	—
世 田 谷	10	245	3	—	1	241	6	1	—	3	—	—
梅 丘	4	220	2	—	1	219	—	—	—	1	1	—
玉 川	7	156	—	—	3	152	3	3	—	1	1	—
砧	8	103	1	1	2	100	4	—	—	2	1	—

資料；世田谷・梅丘・玉川・砧保健所

第 4 表 地域・年次別歯科診療所数

(昭和36~40年)

区 分	昭 和 36 年	昭 和 37 年	昭 和 38 年	昭 和 39 年	昭 和 40 年
総	352	356	359	365	374
世 田 谷	108	111	111	116	118
梅 丘	104	103	102	105	108
玉 川	92	94	97	93	95
砧	48	48	49	51	53

資料；世田谷・梅丘・玉川・砧保健所

第 5 表 地域・年次別助産所数および病床数

(昭和36~40年)

区 分	昭 和 36 年		昭 和 37 年		昭 和 38 年		昭 和 39 年		昭 和 40 年	
	施 設 数	病 床 数	施 設 数	病 床 数	施 設 数	病 床 数	施 設 数	病 床 数	施 設 数	病 床 数
総	169	44	157	35	154	28	158	29	150	29
世 田 谷	64	14	58	5	59	5	58	5	58	5
梅 丘	54	16	50	16	49	16	49	17	48	17
玉 川	34	10	32	10	30	3	30	3	30	3
砧	17	4	17	4	16	4	16	4	14	4

資料；世田谷・梅丘・玉川・砧保健所

第 6 表 地域・職種別医療資格登録者数

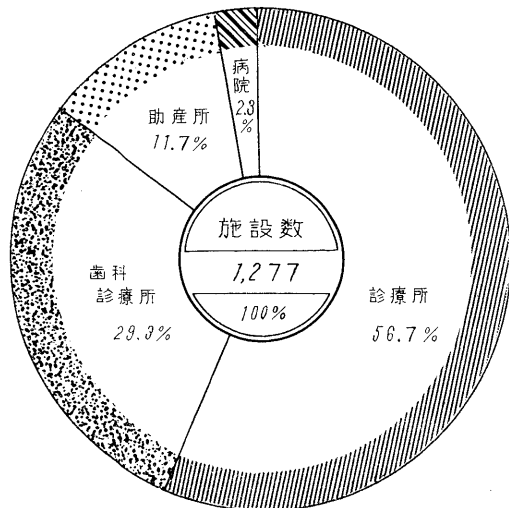
昭和40年12月31日

区 分	医 師	歯 科 医 師	薬 剤 師	診 療 X 線 技 師	歯 科 衛 生 士	歯 科 技 工 士
総	1,202	487	1,170	94	35	60
世 田 谷	337	160	449	32	11	20
梅 丘	390	156	399	21	8	21
玉 川	243	97	23	15	9	7
砧	232	74	299	26	7	12

資料；世田谷・梅丘・玉川・砧保健所

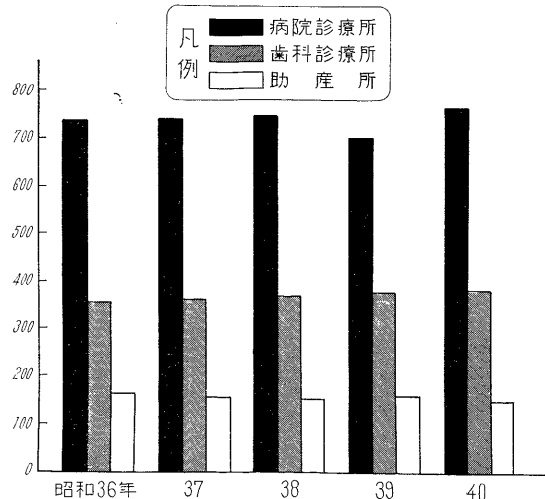
第1図 種類別医療施設

(第3・4・5表による)



第2図 年次別医療施設

(第1・4・5表による)





第 10 表 年次別法定伝染病患者数

(昭和36~40年)

年次	総数	赤痢	腸チフス	パラチフス	痘そう	発しんチフス	しろう紅熱	ジフテリア	流行性脳脊髄膜炎	日本脳炎	急性灰白髄炎(小児マヒ)
昭和 36 年	663	514	5	1	—	—	89	33	3	6	12
37	641	490	2	4	—	—	119	20	—	4	3
38	940	749	3	5	—	—	163	15	—	4	1
39	414	345	4	1	—	—	52	7	1	4	—
40	460	360	12	—	—	—	77	5	3	3	—
1 月	14	10	—	—	—	—	4	—	—	—	—
2	23	9	3	—	—	—	10	1	—	—	—
3	15	7	—	—	—	—	8	—	—	—	—
4	18	10	2	—	—	—	6	—	—	—	—
5	24	12	2	—	—	—	7	3	—	—	—
6	116	106	—	—	—	—	8	—	—	2	—
7	89	79	—	—	—	—	7	—	2	1	—
8	39	35	1	—	—	—	3	—	—	—	—
9	25	22	—	—	—	—	2	—	1	—	—
10	34	26	—	—	—	—	7	1	—	—	—
11	18	8	3	—	—	—	7	—	—	—	—
12	45	36	1	—	—	—	8	—	—	—	—

資料；世田谷・梅丘・玉川・砧保健所

第 11 表 年次別届出伝染病患者数

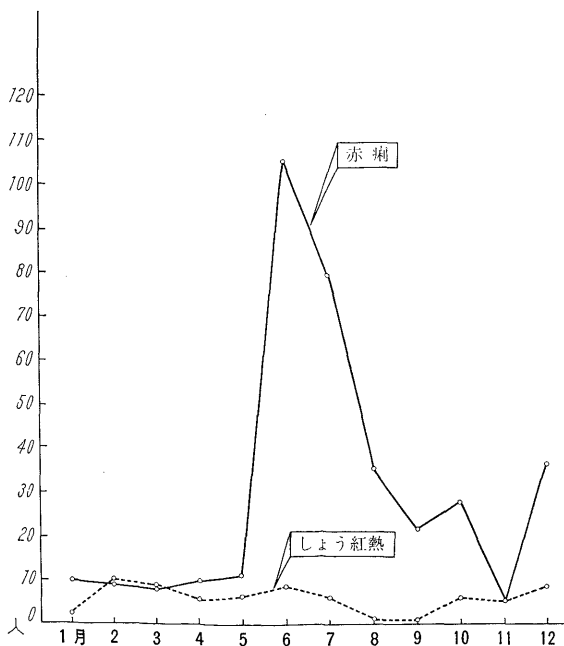
(昭和36~40年)

年次	総数	マラリヤ	ましん(ハシカ)	百日ぜき	インフルエンザ	破傷風	トラコーマ	結核	狂犬病	つつが虫病	炭そらい
昭和 36 年	2,552	—	270	16	358	1	5	1,899	—	—	—
37	21,007	—	555	42	18,742	2	8	1,658	—	—	—
38	1,939	—	236	3	13	1	3	1,683	—	—	—
39	1,880	—	367	—	21	—	11	1,481	—	—	—
40	4,213	—	165	13	1,944	1	—	2,090	—	—	—
1 月	157	—	18	2	—	—	—	137	—	—	—
2	1,404	—	5	3	1,284	—	—	112	—	—	—
3	818	—	4	—	660	—	—	154	—	—	—
4	191	—	4	—	—	—	—	187	—	—	—
5	262	—	9	—	—	—	—	253	—	—	—
6	282	—	10	—	—	—	—	272	—	—	—
7	227	—	18	—	—	1	—	208	—	—	—
8	224	—	48	—	—	—	—	176	—	—	—
9	197	—	12	—	—	—	—	185	—	—	—
10	150	—	7	—	—	—	—	143	—	—	—
11	142	—	10	3	—	—	—	129	—	—	—
12	159	—	20	5	—	—	—	134	—	—	—

資料；世田谷・梅丘・玉川・砧保健所

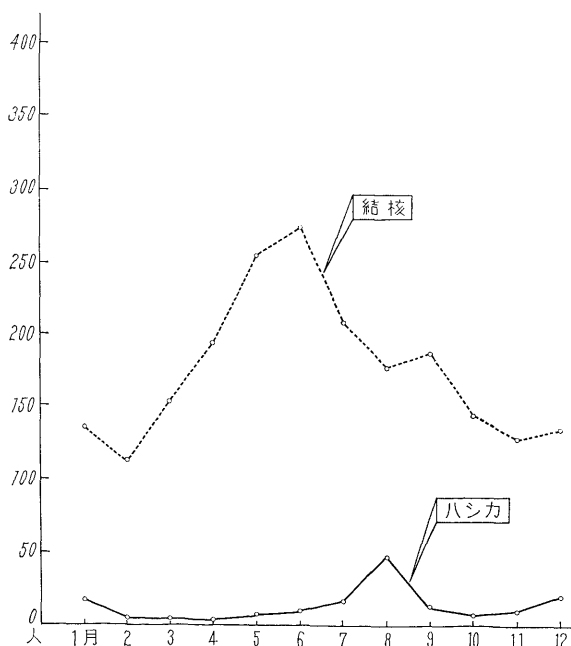
第 5 図 月別主要法定伝染病患者数

(第10表による)



第 6 図 月別主要届出伝染病患者数

(第11表による)





第 12 表 年次・地域別環境衛生事業所および従事者数

(昭和36~40年)

区 分	理 容 所		美 容 所		ク リ ー ニ ン グ		浴 場	旅 館 宿 (下)	興行所	墓地・火葬 場・納骨堂
	事業所	理容師	事業所	美容師	事業所	クリーニング師				
昭和36年 世田谷 梅丘 玉川	451	1,047	505	874	502	495	145	55	20	185
	165	456	181	342	181	166	54	20	9	32
	112	167	146	165	132	101	38	18	7	12
	103	242	104	224	113	156	32	13	2	19
昭和37年 世田谷 梅丘 玉川	71	172	47	143	76	72	21	4	2	122
	516	1,326	526	1,337	513	1,432	148	51	20	183
	162	459	188	355	186	339	54	18	9	32
	171	439	145	554	121	742	40	16	7	12
昭和38年 世田谷 梅丘 玉川	106	235	112	270	122	253	32	13	2	19
	77	193	81	158	84	98	22	4	2	120
	479	1,428	573	1,412	508	1,369	151	48	20	161
	165	467	201	403	178	363	54	15	9	33
昭和39年 世田谷 梅丘 玉川	121	481	363	523	119	608	40	17	7	12
	111	275	116	270	127	275	32	13	2	19
	82	204	93	216	84	123	25	3	2	117
	517	1,276	611	1,523	566	1,329	149	49	17	181
昭和40年 世田谷 梅丘 玉川	182	466	218	433	209	308	51	15	6	32
	132	464	165	617	126	628	40	16	7	12
	115	281	124	304	134	262	32	15	2	19
	88	85	104	169	97	131	26	3	2	118
昭和40年 世田谷 梅丘 玉川	532	1,374	626	1,458	617	1,491	150	52	18	183
	182	466	218	433	209	308	51	15	6	31
	135	515	166	635	150	653	40	18	7	15
	119	282	127	212	154	385	32	16	3	19
砧	96	111	115	178	104	145	27	3	2	118

資料；世田谷・梅丘・玉川・砧保健所

第 13 表 年 令 ・ 地 域 別 死 亡 者 数

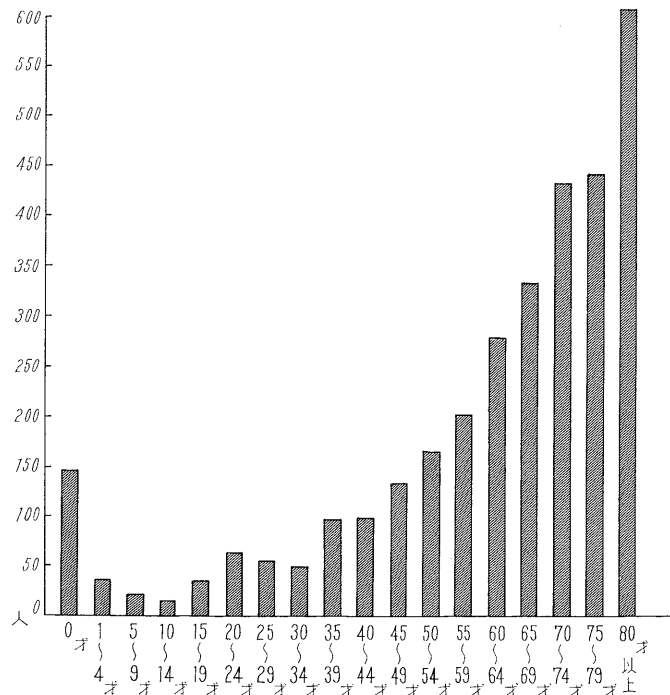
昭和40年12月31日

年 令	総 数		世田谷	梅 丘	玉 川	砧	年 令	総 数		世田谷	梅 丘	玉 川	砧
	実 数	比率(%)						実 数	比率(%)				
総 数	3,220	100.0	1,072	846	744	558							
0才	149	4.6	43	33	36	37	40才~44才	99	3.1	29	26	23	21
1才~4才	35	1.1	18	3	5	9	45才~49才	131	4.1	41	30	31	29
5才~9才	22	0.7	6	7	6	3	50才~54才	164	5.1	59	49	28	28
10才~14才	13	0.4	5	3	3	2	55才~59才	205	6.4	79	50	51	25
15才~19才	35	1.1	7	10	10	8	60才~64才	279	8.7	97	83	64	35
20才~24才	66	2.0	24	16	12	14	65才~69才	334	10.4	116	80	84	54
25才~29才	56	1.7	21	13	12	10	70才~74才	436	13.5	148	121	102	65
30才~34才	51	1.6	16	13	12	10	75才~79才	442	13.7	137	124	103	78
35才~39才	96	3.0	26	27	21	22	80才以上	607	18.8	200	158	141	108

資料；世田谷・梅丘・玉川・砧保健所

第 7 図 年 令 別 死 亡 者 数

(第13表による)



第 14 表 年次・地域・死因別死亡者数

(昭和36~40年)

区 分	総 数	脳 溢 血	癌	心 臓 病	肺 炎	結 核	事 故	自 殺	そ の 他	
昭和36年	3,068	697	515	289	160	131	101	87	1,088	
世田谷	1,100	242	119	80	53	40	35	36	495	
梅ヶ丘	742	178	135	76	42	39	29	16	227	
玉川	729	163	162	101	38	36	20	10	189	
砧	497	114	99	32	27	16	17	15	177	
昭和37年	3,199	690	644	359	180	157	99	83	987	
世田谷	1,072	212	222	114	56	58	35	30	345	
梅ヶ丘	803	165	164	104	32	36	19	28	255	
玉川	766	184	154	87	38	35	29	13	226	
砧	558	129	104	54	54	28	16	12	161	
昭和38年	2,984	711	646	336	118	135	102	69	867	
世田谷	974	225	216	103	29	43	32	26	300	
梅ヶ丘	768	177	169	90	25	36	26	22	223	
玉川	665	175	135	80	30	29	20	8	188	
砧	577	134	126	63	34	27	24	13	156	
昭和39年	3,049	713	607	324	159	96	99	76	975	
世田谷	1,006	222	202	119	38	35	41	27	322	
梅ヶ丘	733	177	165	70	41	23	23	24	210	
玉川	723	169	132	83	34	19	10	14	262	
砧	587	145	108	52	46	19	25	11	181	
昭和40年	3,220	720	637	378	190	134	117	68	976	
世田谷	1,072	253	203	157	48	41	43	21	306	
梅ヶ丘	846	197	170	64	54	29	33	20	279	
玉川	744	146	149	92	38	31	28	11	249	
砧	558	124	115	65	50	33	13	16	142	

資料；世田谷・梅ヶ丘・玉川・砧保健所

第 15 表

年 次 別 ふ ん

(単位=キロリットル)

年 次	作 業 延 人 員	作 業 日 数	運 搬 延 回 数		総 作 業 延 戸 数
			自 動 車	リ ャ カ ー	
昭和36年	35,528	306	113,846	—	3,098,525
37	40,861	309	137,777	—	3,434,914
38	46,857	310	145,237	—	3,522,905
39	48,241	311	120,160	36	3,718,751
40	49,440	308	147,153	—	3,734,513
1月	4,071	23	11,589	—	293,479
2	3,888	24	11,160	—	311,687
3	4,368	29	12,374	—	353,759
4	3,993	25	10,467	—	302,923
5	4,127	26	13,163	—	302,308
6	4,116	26	13,797	—	299,621
7	4,240	27	13,003	—	318,160
8	4,093	26	11,117	—	317,925
9	4,033	25	12,120	—	298,781
10	4,210	26	12,516	—	301,955
11	3,938	24	11,871	—	283,945
12	4,363	27	13,976	—	349,970

資料；世田谷・玉川清掃事務所  
玉川清掃事務所は40年4月1日より業務開始。

第 16 表

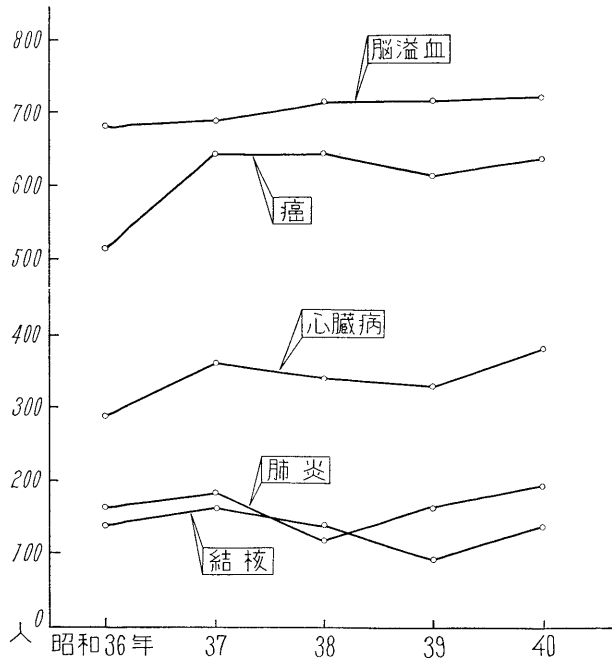
年 次 別 じ ん

(単位=トン)

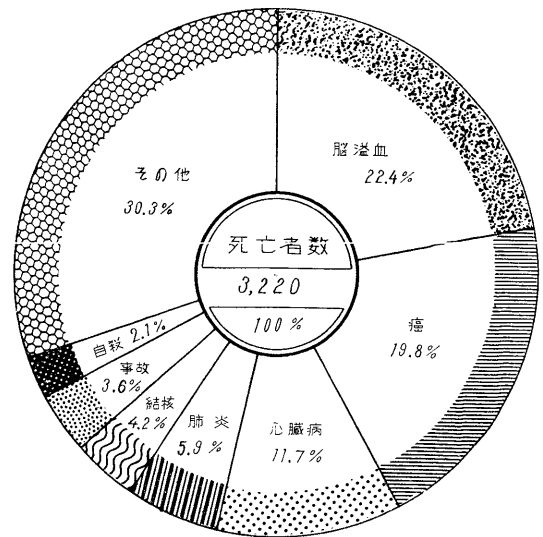
年 次	作 業 延 人 員	作 業 日 数	運 搬 延 回 数		戸 数		総 収 数
			自 動 車	リ ャ カ ー	作 業 延 戸 数	総 収 数	
昭和36年	51,334	306	35,533	—	16,716,332	78,908,910	
37	57,363	309	47,770	—	17,835,445	96,212,760	
38	67,734	310	57,379	—	18,715,318	115,266,070	
39	87,545	311	72,482	—	14,750,057	129,268,670	
40	90,647	306	151,595	—	15,032,795	132,764,205	
1月	6,853	23	12,507	—	1,113,973	9,848,700	
2	7,409	24	12,683	—	1,147,616	9,822,200	
3	8,115	27	14,439	—	1,303,181	11,267,020	
4	7,513	25	11,727	—	1,229,230	10,700,365	
5	7,916	26	12,428	—	1,259,125	11,279,780	
6	7,973	26	12,499	—	1,258,624	11,276,150	
7	8,087	27	12,973	—	1,359,156	11,753,290	
8	8,132	26	12,594	—	1,265,165	11,404,130	
9	7,901	25	11,791	—	1,243,593	11,071,290	
10	8,216	26	12,079	—	1,298,974	11,299,200	
11	7,582	24	12,651	—	1,225,083	10,792,550	
12	8,419	27	13,224	—	1,329,075	12,249,530	

資料；世田谷・玉川清掃事務所  
注・昭和39年4月1日より「雑ごみ」と「台所ごみ」はポリ容器収集になった。  
玉川清掃事務所は40年4月1日より業務開始。

第8図 年次・主要死因別死亡者数  
(第14表による)



第9図 死因別死亡者数  
(第14表による)



### 尿 処 理 状 況

(昭和36~40年)

汲 取 量	直 営		農 民		一 日 平 均 汲 取 量
	作 業 延 戸 数	汲 取 量	作 業 延 戸 数	汲 取 量	
201,668.2	3,086,320	201,013.5	15,205	654.7	659,046
210,594.1	3,424,181	210,161.7	10,773	432.4	681,534
222,954.1	3,520,736	222,633.9	2,169	320.2	719,207
218,381.7	3,718,047	218,302.0	704	79.7	702,192
<b>219,629.2</b>	<b>3,734,513</b>	<b>219,629.2</b>	—	—	<b>713,082</b>
17,476.2	293,479	17,476.2	—	—	759,835
16,779.6	311,687	16,779.6	—	—	699,150
18,678.6	353,759	18,678.6	—	—	691,800
17,357.4	302,923	17,357.4	—	—	694,296
19,850.4	302,308	19,850.4	—	—	763,477
15,869.2	299,621	15,869.2	—	—	610,354
19,756.8	318,160	19,756.8	—	—	731,733
16,957.8	317,925	16,957.8	—	—	652,223
18,410.4	298,781	18,410.4	—	—	736,416
19,076.4	301,955	19,076.4	—	—	733,708
18,099.0	283,945	18,099.0	—	—	754,125
21,317.4	349,970	21,317.4	—	—	789,533

### 芥 処 理 状 況

(昭和36~40年)

集 量			処 分				一 日 平 均 収 集 量
雑 ご み	台 所 ご み	そ の 他	総 数	理 立	焼 却	堆 肥	
25,920.8	32,917.5	20,070,610	79,808,910	57,608.20	21,089,710	1,111.0	257.87
36,908.6	34,375.3	24,928,860	96,212,360	61,560.96	33,772,400	879.0	311.37
43,696.5	37,750.9	33,818,670	111,266,070	75,086.02	35,951,050	2.29	371.83
108,174.6	—	21,094,100	129,238,670	111,773.40	17,371,370	93.9	416.72
<b>131,830.7</b>	—	<b>933,505</b>	<b>132,764,205</b>	<b>113,303.90</b>	<b>19,322,605</b>	<b>137.7</b>	<b>433.87</b>
9,819.7	—	29,000	9,848,700	8,854.00	994,700	—	428.20
9,798.9	—	23,300	9,822,200	8,723.00	1,010,100	89.1	409.26
11,228.5	—	38,520	11,267,020	10,564.68	653,740	48.6	417.30
10,644.8	—	55,565	10,700,365	9,135.50	1,564,865	—	428.01
11,187.8	—	91,980	11,279,780	9,282.51	1,997,270	—	433.84
11,141.6	—	134,550	11,276,150	9,548.45	1,727,700	—	433.70
11,626.0	—	127,290	11,753,290	9,659.45	2,093,840	—	435.31
11,301.1	—	103,030	11,404,130	9,575.32	1,828,810	—	438.62
10,982.8	—	88,490	11,071,290	9,437.50	1,633,790	—	442.85
11,181.3	—	117,900	11,299,200	9,343.40	1,955,800	—	434.58
10,729.1	—	63,450	10,792,550	8,964.60	1,827,950	—	449.69
12,189.1	—	60,430	12,249,530	10,215.49	2,034,040	—	453.69

# 第 10 図 病院および診療所分布図

(第1表による)

