

# 選挙

## 目次

	頁		頁
第1表	衆議院議員選挙結果	第1区	投票区別投票率—昭和38年4月30日執行 区議會議員選挙
第2表	参議院全国選出議員選挙結果	第2区	投票区別投票率—昭和38年11月21日執行 衆議院議員選挙
第3表	参議院東京都選出議員選挙結果	第3区	投票区別投票率—昭和40年7月4日執行 参議院(東京都・全国選出)議員選挙
第4表	都知事選挙結果	第4区	投票区別投票率—昭和40年7月23日執行 都議會議員選挙
第5表	都議會議員選挙結果	第5区	時間別投票状況—昭和40年7月4日執行 参議院(東京都・全国選出)議員選挙
第6表	区議會議員選挙結果	第6区	時間別投票状況—昭和40年7月23日執行 都議會議員選挙
第7表	投票区別投票率—昭和38年4月30日執行 区議會議員選挙	第7区	23区別基本選挙人名簿登録者数
第8表	投票区別投票率—昭和38年11月21日執行 衆議院議員選挙		
第9表	投票区別投票率—昭和40年7月4日執行 参議院(東京都・全国選出)議員選挙		
第10表	投票区別投票率—昭和40年7月23日執行 都議會議員選挙		
第11表	時間別投票状況—昭和40年7月4日執行 参議院(東京都・全国選出)議員選挙		
第12表	時間別投票状況—昭和40年7月23日執行 都議會議員選挙		
第13表	年次別基本選挙人名簿登録者数		
第14表	町丁目別基本選挙人名簿登録者数		
第15表	23区別基本選挙人名簿登録者数		

第 1 表

衆議院議員

実施年月日	世田谷区									第3区投票率(%)			都区部投票率(%)		
	選挙当日有権者数			投票者数			投票率(%)			総数	男	女	総数	男	女
	総数	男	女	総数	男	女	総数	男	女						
21. 4. 10	165,890	80,015	85,875	110,960	.....	.....	66.9	.....	.....	67.8	.....	.....	71.6	.....	.....
21. 6. 24	169,269	82,722	86,547	14,473	.....	.....	8.6	.....	.....	10.7	.....	.....	8.7	.....	.....
22. 4. 25	189,294	95,478	93,816	102,139	59,212	42,927	53.9	62.1	45.4	54.7	62.5	46.6	59.4	63.4	53.6
24. 1. 23	213,905	106,027	107,878	121,640	68,946	52,694	56.8	65.0	48.8	58.4	63.6	52.9	60.0	66.0	53.6
27. 10. 1	308,592	154,558	154,034	168,924	90,766	78,158	54.7	58.7	50.7	55.3	59.2	51.4	60.1	64.3	56.0
28. 4. 19	272,257	134,983	137,274	155,835	83,957	71,878	57.2	62.1	52.3	58.0	63.1	52.9	60.4	65.3	55.4
30. 2. 27	307,580	153,998	153,998	199,142	106,246	92,896	64.7	68.9	60.4	64.6	68.8	60.3	65.0	69.3	60.7
33. 5. 22	341,082	170,681	170,401	234,757	119,976	114,778	68.8	70.2	67.3	69.0	70.5	67.5	68.6	70.7	66.6
35. 11. 20	365,026	181,835	183,191	237,384	122,319	115,065	65.0	67.3	62.8	64.4	66.7	62.2	62.3	64.6	60.0
38. 11. 21	407,265	204,252	203,033	256,222	129,069	127,153	62.9	63.2	62.6	61.9	62.2	61.6	59.2	60.0	58.3

資料：選挙管理委員会

注・1. 21.4.10, 21.6.24執行の衆議院議員選挙における投票区は1区、2区の2つであり世田谷区は2区に属する。

第 2 表

参議院全国選

実施年月日	世田谷区									都(区部)投票率(%)			都投票率(%)		
	選挙当日有権者数			投票者数			投票率(%)			総数	男	女	総数	男	女
	総数	男	女	総数	男	女	総数	男	女						
22. 4. 20	189,294	95,478	93,816	89,664	52,713	36,951	47.3	55.2	39.3	52.6	58.9	45.6	52.6	59.1	45.6
25. 6. 4	246,904	122,744	124,160	125,420	69,849	55,571	50.8	56.9	44.8	46.9	41.0	53.1	54.6	61.8	48.2
28. 4. 24	271,596	134,599	136,997	114,905	63,231	51,674	42.3	46.9	37.7	42.8	47.9	37.8	44.8	49.9	39.6
31. 7. 8	295,845	146,371	149,474	143,076	77,181	65,895	48.3	52.7	44.0	47.6	51.7	43.4	48.9	53.1	44.7
34. 6. 2	360,979	180,840	180,139	175,148	89,444	85,704	48.5	49.5	47.6	48.5	49.2	47.8	49.4	50.3	48.5
37. 7. 1	413,723	208,312	205,411	259,933	130,336	129,597	62.8	62.6	63.1	61.9	61.7	62.1	61.9	62.1	61.9
40. 7. 4	452,852	227,830	225,022	290,437	144,186	146,251	64.1	63.3	65.0	60.9	60.1	61.8	61.1	60.4	61.7

資料：選挙管理委員会

第 3 表

参議院東京都選

実施年月日	世田谷区									都(区部)投票率(%)			都投票率(%)		
	選挙当日有権者数			投票者数			投票率(%)			総数	男	女	総数	男	女
	総数	男	女	総数	男	女	総数	男	女						
22. 4. 20	189,294	95,478	93,816	89,664	52,713	36,951	47.3	55.2	39.3	52.6	58.9	45.6	52.6	59.1	45.6
25. 6. 4	246,904	122,744	124,160	125,420	69,849	55,571	50.8	56.9	44.8	46.9	41.0	53.1	54.6	61.8	48.2
28. 4. 24	271,596	134,599	136,997	114,911	63,234	51,677	42.3	46.9	38.2	42.8	47.9	37.8	44.8	49.9	39.6
31. 7. 8	295,845	146,371	149,474	143,078	77,182	65,896	48.3	52.7	44.0	47.6	51.7	43.4	48.9	53.1	44.7
34. 6. 2	360,979	180,840	180,139	175,157	89,445	85,712	48.5	49.5	47.6	48.5	49.2	47.8	49.4	50.3	48.5
37. 7. 1	413,723	208,312	205,411	259,935	130,336	129,600	62.8	62.6	63.1	61.9	61.7	62.1	61.9	62.0	61.9
40. 7. 4	452,852	227,830	225,022	290,442	144,190	146,252	64.1	63.3	65.0	61.0	60.2	61.8	61.1	60.4	61.7

資料：選挙管理委員会

第 4 表

都知事

実施年月日	世田谷区									投票率(%)		
	選挙当日有権者数			投票者数			投票率(%)			総数	男	女
	総数	男	女	総数	男	女	総数	男	女			
22. 4. 5	188,023	94,734	93,289	95,414	55,834	39,580	50.7	58.9	42.4	50.7	58.9	42.4
26. 4. 30	256,706	127,148	129,558	143,301	74,444	68,857	55.8	58.5	53.1	55.8	58.5	53.1
30. 4. 23	296,409	147,568	148,841	152,596	79,516	73,080	51.4	53.8	49.0	51.4	53.8	49.0
34. 4. 23	354,518	177,426	177,092	237,104	118,056	119,048	66.8	66.5	67.2	66.8	66.5	67.2
38. 4. 17	413,244	206,175	207,069	276,816	136,792	140,024	67.0	66.4	67.6	67.0	66.4	67.6

資料：選挙管理委員会

第 5 表

都議会

実施年月日	世田谷区									投票率(%)		
	選挙当日有権者数			投票者数			投票率(%)			総数	男	女
	総数	男	女	総数	男	女	総数	男	女			
22. 4. 5	189,357	95,517	93,840	89,660	49,378	40,282	47.2	51.6	42.9	47.2	51.6	42.9
26. 4. 30	256,706	127,148	129,558	143,339	74,488	68,851	55.8	58.6	53.1	55.8	58.6	53.1
30. 4. 23	296,409	147,568	148,841	152,582	79,500	73,082	51.4	53.8	49.1	51.4	53.8	49.1
34. 4. 23	354,518	177,426	177,092	237,127	118,059	119,068	66.8	66.5	67.2	66.8	66.5	67.2
38. 4. 17	413,244	206,175	207,069	276,804	136,779	140,025	67.0	66.3	67.6	67.0	66.3	67.6
40. 7. 23	448,080	225,618	222,462	254,910	123,751	131,159	56.9	54.9	59.0	56.9	54.9	59.0

資料：選挙管理委員会

第 6 表

区議会

実施年月日	世田谷区											
	選挙当日有権者数			投票者数			投票率(%)					
	総数	男	女	総数	男	女	総数	男	女			
22. 4. 30	187,616	94,559	93,057	89,642	49,375	40,267	47.7	52.2	43.2	47.7	52.2	43.2
26. 4. 23	253,237	125,312	127,925	168,121	83,125	84,996	66.3	66.3	66.4	66.3	66.3	66.4
27. 10. 5	284,912	141,544	143,368	71,220	39,291	31,929	25.0	27.8	22.3	25.0	27.8	22.3
30. 4. 30	292,583	145,580	147,003	149,380	72,395	76,985	51.0	49.7	52.3	51.0	49.7	52.3
34. 4. 30	346,185	173,225	172,960	195,738	94,200	101,538	56.5	54.4	58.7	56.5	54.4	58.7
38. 4. 30	400,848	199,974	200,874	198,898	94,181	104,717	49.6	47.1	52.1	49.6	47.1	52.1

資料：選挙管理委員会

注・1. 27.10.5執行の区議会議員選挙のため定員1名、中央、新宿、渋谷、世田谷、江戸川の6区のみ執行。

選挙結果

都投票率 (%)			区部の最高最低投票率 (%)				第3区(世田谷区, 目黒区)当選者得票数		当選者の世田谷区における得票数					
総数	男	女	最高		最低		1位		3位		1位		3位	
			区名	投票率	区名	投票率	得票実数	比率(%)	得票実数	比率(%)	得票実数	比率(%)	得票実数	比率(%)
66.4	—	—	小石川	74.1	麴町	45.7	138,496	18.4	37,998*	5.0	21,503	19.2	7,767*	6.9
—	—	—	品川	11.9	立谷	7.4	41,119	38.3	—	—	7,024	48.5	—	—
63.3	70.8	55.8	北	68.0	足立	31.8	52,561	33.1	20,615	13.0	33,345	32.7	13,550	13.3
66.9	73.6	60.2	北	73.0	台東	50.8	67,134	36.5	34,640	18.8	45,624	37.5	22,681	18.7
62.2	66.4	57.9	文京	70.7	江東	54.0	69,626	27.1	54,036	21.0	44,268	26.2	36,245	21.5
61.8	66.7	56.9	文京	67.4	墨田	55.2	63,804	26.6	48,106	20.1	40,098	25.7	31,524	20.2
66.3	70.7	61.8	文京	72.4	江東	59.2	90,698	30.4	62,946	21.1	61,462	30.9	42,542	21.4
69.7	71.9	67.4	北	75.8	江東	65.0	96,910	27.8	77,867	22.3	74,529	31.8	56,857	24.2
63.4	65.8	60.9	足立	69.8	新宿	56.9	97,387	28.4	53,878	15.7	38,500	16.2	23,150	9.8
60.1	61.0	59.1	荒川	66.9	新宿	51.9	93,714	25.5	62,366	17.0	63,932	25.0	44,758	17.5

注・ 2. 21.6.24執行の衆議院議員補欠選挙は2区のみについてであり定員は1名である。  
 3. \*印については注1の選挙区のため定員12である。

出議員選挙結果

全国投票率(%)			区部の最高最低投票率 (%)				全国区当選者得票数		当選者の世田谷区における得票数					
総数	男	女	最高		最低		1位		最下位		1位		最下位	
			区名	投票率	区名	投票率	得票実数	比率(%)	得票実数	比率(%)	得票実数	比率(%)	得票実数	比率(%)
51.2	48.4	54.0	千代田	58.4	台東	45.0	—	—	—	—	—	—	—	—
72.3	78.2	66.7	品川	59.5	台東	46.7	610,611	2.0	147,211	0.5	1,396	1.1	998	0.8
63.2	67.8	58.9	品川	49.5	江東	35.5	513,863	1.7	159,762	0.5	3,380	2.9	289	0.3
62.1	66.9	57.7	千代田	59.1	江戸川	42.5	750,232	2.4	240,711	0.8	10,419	7.3	321	0.2
58.7	62.6	55.2	中央	52.2	新宿	45.4	941,053	3.0	266,150	0.9	1,630	0.9	745	0.4
68.2	70.1	66.5	荒川	66.2	千代田	54.3	1,165,043	3.0	376,901	0.9	25,263	6.1	16,020	3.9
67.0	68.0	66.1	荒川	65.7	中央	53.8	1,014,545	2.7	439,909	1.2	17,614	6.3	2,269	0.8

出議員選挙結果

区部の最高最低投票率 (%)				都における当選者得票数				当選者の世田谷区における得票数			
最高		最低		1位		4位		1位		4位	
区名	投票率	区名	投票率	得票実数	比率(%)	得票実数	比率(%)	得票実数	比率(%)	得票実数	比率(%)
千代田	58.4	台東	45.0	138,705	10.0	75,637	5.4	9,723	10.8	1,980	2.2
千代田	59.6	台東	46.7	281,256	15.2	161,341	8.7	16,928	13.5	13,319	10.6
品川	49.5	江東	36.0	294,181	16.4	178,595	10.0	20,390	17.7	9,312	10.4
千代田	59.1	江戸川	42.5	473,549	21.3	240,123	10.0	25,698	17.9	15,417	10.8
中央	52.3	新宿	45.4	471,472	18.4	254,502	9.9	24,422	14.0	18,008	10.3
荒川	66.2	千代田	54.3	794,618	21.7	415,598	9.9	57,709	13.9	30,835	7.4
荒川	65.8	中央	53.8	619,893	16.0	496,795	12.8	42,169	15.0	49,564	17.7

選挙結果

都(区部)投票率 (%)			都投票率 (%)			区部の最高最低投票率 (%)				当選者得票数		当選者の世田谷区における得票数	
総数	男	女	総数	男	女	最高		最低		得票実数	比率(%)	1位	
						区名	投票率	区名	投票率			得票実数	比率(%)
60.7	65.8	55.0	61.7	67.0	55.8	墨田	71.6	足立	46.6	705,040	43.6	43,302	45.4
62.9	65.5	60.4	65.1	67.6	62.7	品川	71.0	世田谷	55.8	1,433,246	60.0	83,404	58.2
57.6	59.8	55.4	59.6	61.7	57.4	荒川	65.3	新宿	51.3	1,309,481	49.2	67,483	44.2
68.9	69.1	68.7	70.1	70.4	69.7	荒川	77.2	新宿	59.9	1,821,346	50.4	118,363	50.0
67.7	66.9	68.6	67.7	67.2	68.3	墨田	75.5	渋谷	62.7	2,298,616	55.5	146,060	52.8

員選挙結果

都(区部)投票率 (%)			都投票率 (%)			区部の最高最低投票率 (%)				当選者の世田谷区における得票数			
総数	男	女	総数	男	女	最高		最低		1位		8位	
						区名	投票率	区名	投票率	得票実数	比率(%)	得票実数	比率(%)
60.9	63.5	58.0	63.2	65.6	60.6	北	71.8	足立	40.5	9,981	11.1	4,351	4.9
62.9	65.5	60.4	65.0	67.5	62.6	品川	71.0	世田谷	55.8	13,739	9.6	7,040	4.9
57.6	59.8	55.4	59.6	61.7	57.4	荒川	65.3	新宿	51.3	22,506	14.8	7,714	5.1
68.9	69.1	68.7	70.1	70.4	69.7	荒川	77.2	新宿	59.9	24,103	10.2	12,533	5.3
67.7	66.9	68.6	67.9	67.2	68.5	墨田	75.6	渋谷	62.7	26,767	9.7	17,447	6.3
58.3	56.5	59.9	58.6	57.1	60.1	荒川	65.8	練馬	53.7	27,357	10.8	17,693	7.0

員選挙結果

当選者得票数		都(区部)投票率 (%)		区部の最高最低投票率 (%)					
1位	45位	総数	男	女	最高		最低		
得票実数	比率(%)				得票実数	比率(%)	区名	投票率	区名
3,850	4.3	730	0.8	61.5	64.1	墨田	75.4	足立	39.1
2,796	1.7	1,214	0.7	75.3	75.0	荒川	83.6	世田谷	66.3
31,064	43.6	—	—	32.0	35.8	江戸川	46.9	世田谷	25.0
2,387	1.6	1,341	0.9	61.5	60.4	江東	73.4	世田谷	51.0
4,832	2.5	2,066	1.1	48.5	49.2	中央	52.3	新宿	45.4
3,972	1.9	2,338	1.2	59.5	56.1	墨田	68.8	世田谷	49.6

注・ 2. 34.4.30 執行の区議会議員選挙は練馬区は執行していない。

第 7 表 投 票 区 別 投 票 率

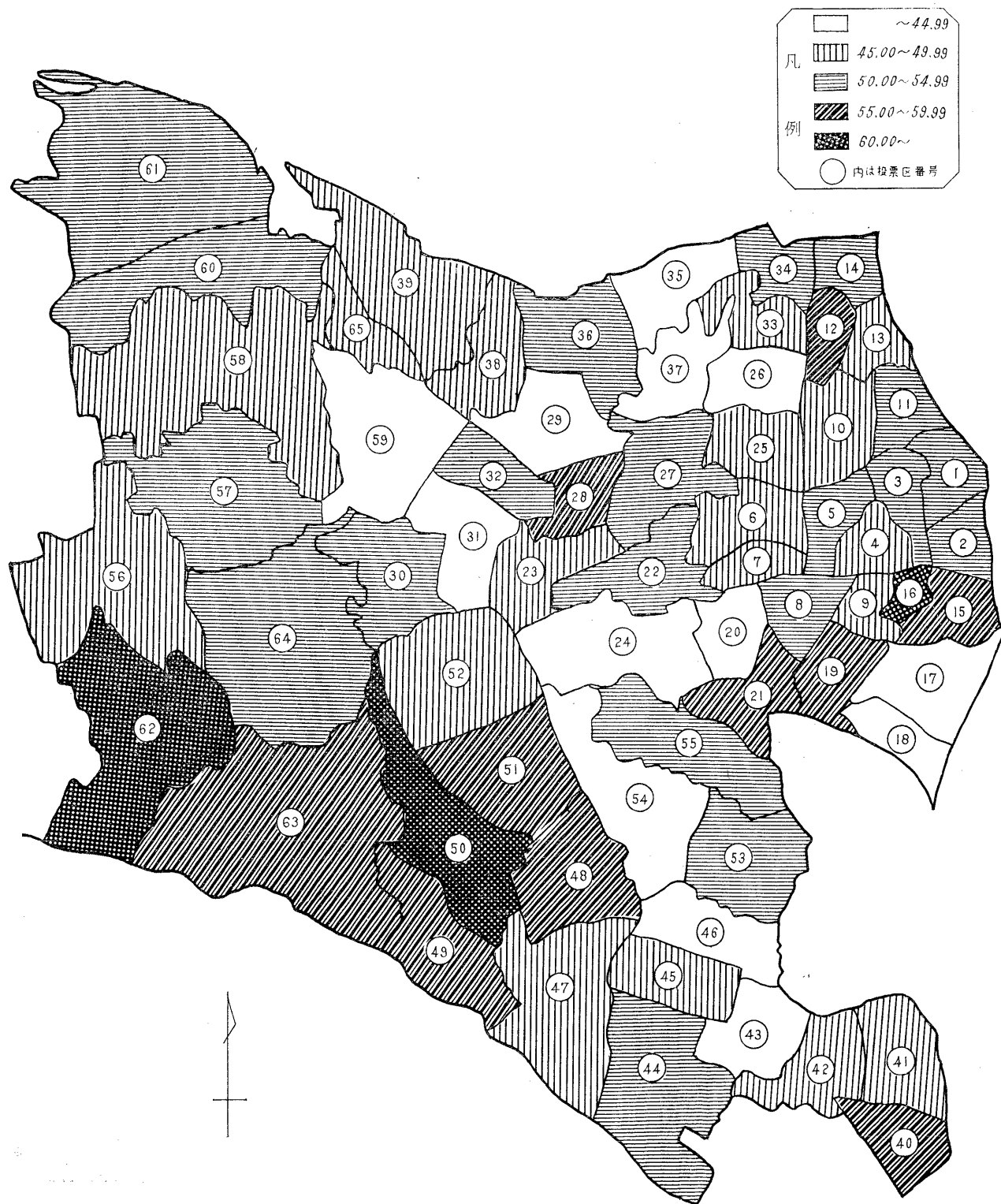
昭和38年4月30日執行 世田谷区議会議員選挙

投票区	当日の有権者数	投票者数	投票率(%)	投票区域	投票区	当日の有権者数	投票者数	投票率(%)	投票区域
総 数	400,848	198,898	49.6		34	6,096	3,133	51.4	大原町
本所地区	235,870	115,154	48.8		35	7,106	3,186	44.8	松原町1丁目, 松原町2丁目
1	4,975	2,552	51.3	池尻町の一部	36	9,751	5,082	52.1	{赤堤町2丁目の一部, 松原町3丁目
2	4,520	2,372	52.5	池尻町の一部	37	4,660	1,772	38.0	松原町4丁目
3	5,569	2,917	52.4	三宿町	38	3,257	1,479	45.4	上北沢町1丁目
4	5,550	2,733	49.2	太子堂町の一部	39	9,380	4,369	46.6	{上北沢町2丁目, 上北沢町3丁目
5	8,051	4,062	50.5	太子堂町の一部	玉川地区	94,461	47,998	50.8	
6	7,176	3,171	44.2	若林町の一部	40	4,947	2,791	56.4	東玉川町
7	3,661	1,820	49.7	若林町の一部	41	8,409	4,165	49.5	玉川奥沢町1丁目
8	6,035	3,095	51.3	{三軒茶屋町の一部, 上馬町1丁目 目の一部	42	5,182	2,451	47.3	{玉川田園調布1丁目, 玉川田園 調布2丁目, 玉川奥沢町2丁目
9	4,652	2,210	47.5	{下馬町1丁目西の一部, 上馬町 1丁目の一部, 三軒茶屋町の一部	43	6,139	2,615	42.6	玉川奥沢町3丁目
10	8,594	3,886	45.2	{北沢2丁目の一部, 北沢1丁目 下代田町の一部	44	6,247	3,235	51.8	{玉川等々力町1丁目, 玉川尾山 町
11	4,381	2,233	51.0	{北沢2丁目の一部, 下代田町 の一部	45	4,917	2,407	49.0	玉川等々力町2丁目
12	4,925	2,728	55.4	北沢3丁目	46	4,288	1,708	39.8	玉川等々力町3丁目
13	5,162	2,391	46.3	北沢4丁目	47	6,675	3,304	49.5	{玉川中町1丁目, 玉川野毛町, 玉川上野毛町の一部
14	5,841	3,022	51.7	北沢5丁目	48	6,340	3,559	56.1	{玉川中町2丁目, 玉川上野毛町 の一部
15	5,127	3,006	58.6	{下馬町1丁目東, 下馬町1丁目 西の一部	49	4,696	2,624	55.9	玉川町
16	3,369	2,186	64.9	下馬町1丁目北	50	5,641	3,515	62.3	玉川瀬田町
17	7,875	3,475	44.1	{下馬町3丁目, 下馬町2丁目 の一部	51	6,761	3,672	54.3	{玉川用賀町1丁目, 玉川用賀町 2丁目の一部
18	3,356	1,304	38.9	{下馬町2丁目の一部, 野沢町2 丁目	52	3,793	1,775	46.8	{玉川用賀町2丁目の一部, 玉川 用賀町3丁目
19	7,478	4,350	58.2	野沢町1丁目, 上馬町1丁目 の一部	53	5,877	3,196	54.4	{深沢町1丁目の一部, 深沢2丁 目
20	4,037	1,773	43.9	上馬町2丁目	54	7,655	3,345	43.7	{深沢町3丁目, 深沢町4丁目, 新町3丁目
21	5,794	2,745	47.4	{上馬町1丁目の一部, 上馬町3 丁目	55	6,894	3,636	52.7	{新町1丁目, 新町2丁目, 深沢 町1丁目の一部
22	8,327	4,166	50.0	世田谷1丁目	砧地区	70,517	35,746	50.7	
23	5,864	2,714	46.3	世田谷4丁目	56	7,774	3,823	49.2	成城町, 喜多見町の一部
24	8,681	3,671	42.3	{弦巻町1丁目, 弦巻町2丁目, 弦巻町3丁目	57	9,241	4,663	50.5	祖師谷2丁目
25	6,124	2,924	47.8	代田1丁目の一部	58	7,931	3,828	48.3	祖師谷1丁目, 廻沢町, 粕谷町
26	5,471	2,368	43.3	{代田1丁目の一部, 代田2丁目 の一部	59	8,630	3,800	44.0	船橋町
27	9,381	4,852	51.7	世田谷2丁目	60	9,061	4,928	54.4	烏山町の一部, 給田町の一部
28	4,326	2,429	56.2	世田谷3丁目の一部	61	8,834	4,483	50.8	烏山町の一部, 給田町の一部
29	7,603	3,357	44.2	{赤堤町1丁目, 赤堤町2丁目 の一部, 世田谷3丁目の一部	62	3,281	1,978	60.3	喜多見町の一部
30	5,029	2,657	52.8	世田谷5丁目の一部	63	4,096	2,407	58.8	{鎌田町, 岡本町, 宇奈根町, 大 蔵町の一部
31	6,484	2,898	44.7	{世田谷5丁目の一部, 経堂町 の一部	64	9,724	4,888	50.3	大蔵町の一部, 砧町
32	5,644	3,028	53.7	経堂町の一部	65	1,945	948	48.7	八幡山町
33	6,558	3,038	46.3	代田2丁目の一部, 羽根木町					

資料; 選挙管理委員会

# 第 1 図 投票区別投票率

(第7表による)



第 8 表 投 票 区 別 投 票 率

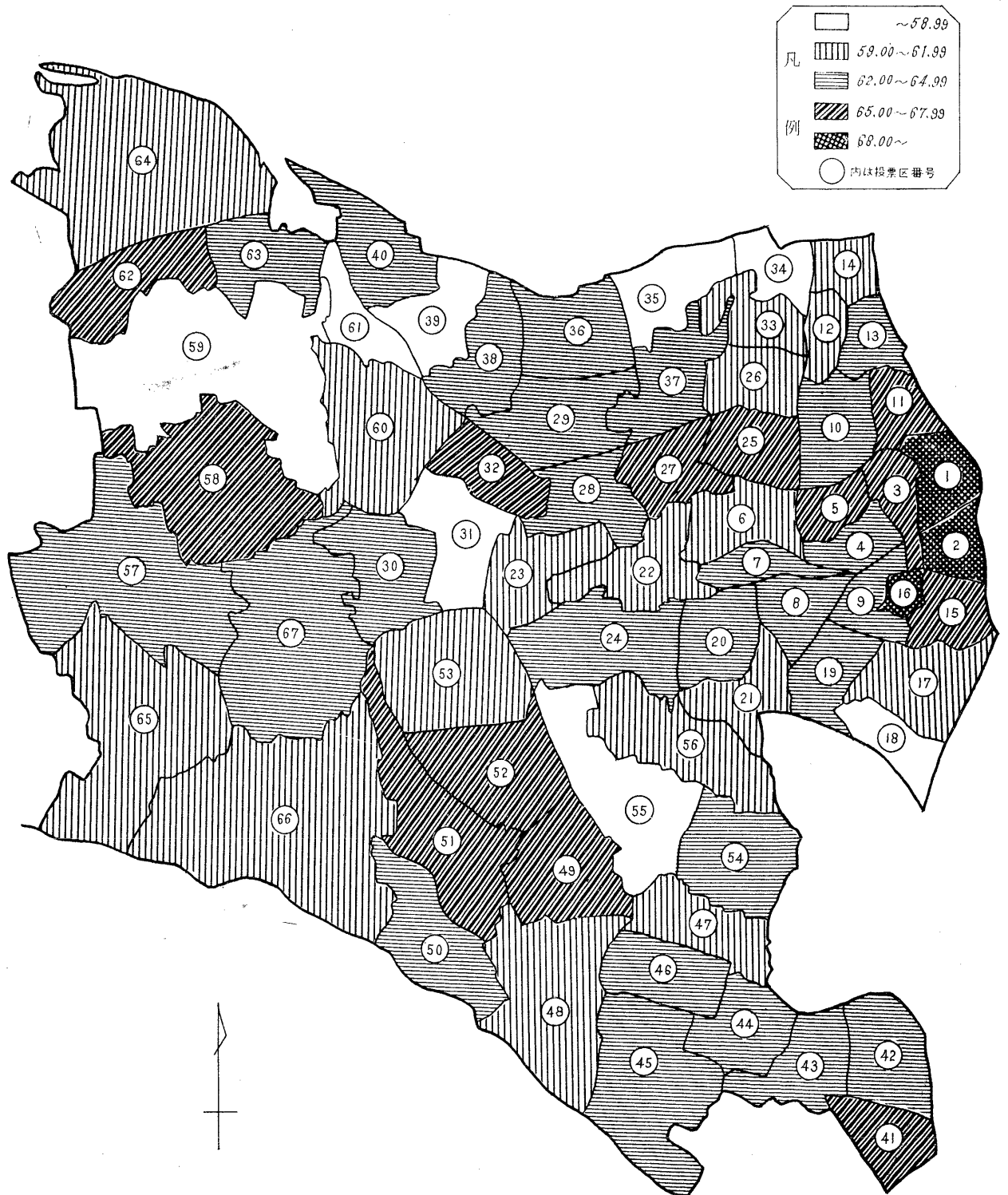
昭和38年11月21日執行 衆議院議員選挙

投票区	当日の有権者数	投票者数	投票率 (%)	投票区域	投票区	当日の有権者数	投票者数	投票率 (%)	投票区域
総 数	407,265	256,222	62.9		35	7,288	4,211	57.8	松原町1丁目, 松原町2丁目
本所地区	238,199	150,347	63.1		36	9,821	6,261	63.8	{赤堤町2丁目の一部, 松原町3丁目
1	5,177	3,644	70.4	池尻町の一部	37	6,209	3,954	63.7	{世田谷2丁目の一部, 松原町4丁目
2	4,646	3,200	68.9	池尻町の一部	38	3,265	2,075	63.6	上北沢町1丁目
3	5,577	3,756	67.3	三宿町	39	3,865	2,271	58.8	上北沢町2丁目
4	5,829	3,741	64.1	太子堂町の一部	40	5,473	3,415	62.4	上北沢町3丁目
5	7,681	5,164	67.2	太子堂町の一部	<b>玉川地区 97,294 61,137 62.8</b>				
6	7,217	4,410	61.1	若林町の一部	41	5,067	3,300	65.1	東玉川町
7	3,711	2,384	64.2	若林町の一部	42	8,634	5,407	62.6	玉川奥沢町1丁目
8	6,084	3,908	64.2	{三軒茶屋町の一部, 上馬町1丁目	43	5,342	3,457	64.7	{玉川田園調布1丁目, 玉川田園調布2丁目, 玉川奥沢町2丁目
9	4,450	2,887	64.9	{三軒茶屋町の一部, 下馬町1丁目	44	6,308	4,055	64.3	玉川奥沢町3丁目
10	8,712	5,542	63.6	{西の一部, 上馬町1丁目の一部	45	6,412	4,108	64.1	{玉川等々力町1丁目, 玉川尾山町
11	4,409	2,961	67.2	{北沢2丁目の一部, 北沢1丁目	46	5,068	3,288	64.9	玉川等々力町2丁目
12	4,940	3,048	61.7	{下代田町の一部	47	4,406	2,608	59.2	{玉川等々力町3丁目, 玉川中町1丁目
13	5,240	3,276	62.4	北沢3丁目	48	6,913	4,275	61.8	{玉川野毛町, 玉川上野毛町の一部
14	5,944	3,652	61.4	北沢4丁目	49	6,535	4,390	67.2	{玉川中町2丁目, 玉川上野毛町の一部
15	5,157	3,374	65.4	{下馬町1丁目東, 下馬町1丁目	50	4,843	3,128	64.6	玉川町
16	3,552	2,545	71.7	{西の一部	51	5,807	3,840	66.1	玉川瀬田町
17	7,883	4,871	61.8	下馬町1丁目北	52	6,935	4,513	65.0	{玉川用賀町1丁目, 玉川用賀町2丁目の一部
18	3,460	2,037	58.9	{下馬町3丁目, 下馬町2丁目の一部	53	3,973	2,456	61.8	{玉川用賀町2丁目の一部, 玉川用賀町3丁目
19	7,843	4,895	62.4	下馬町2丁目の一部, 野沢町2丁目	54	6,027	3,740	62.1	{深沢町1丁目の一部, 深沢町2丁目
20	6,117	3,882	63.5	野沢町1丁目, 上馬町1丁目の一部	55	7,901	4,248	53.8	{深沢町3丁目, 深沢町4丁目, 新町3丁目
21	6,045	3,622	59.9	上馬町2丁目, 弦巻町1丁目の一部	56	7,113	4,324	60.8	{新町1丁目, 新町2丁目, 深沢町1丁目の一部
22	6,045	3,622	59.9	上馬町1丁目の一部, 上馬町3丁目	<b>砧地区 71,772 44,738 62.3</b>				
23	8,552	5,196	60.8	世田谷1丁目	57	8,797	5,627	64.0	{成城町, 喜多見町の一部, 砧町の一部
24	5,891	3,555	60.4	世田谷4丁目	58	9,399	6,326	67.3	祖師谷2丁目
25	6,717	4,245	63.2	{弦巻町1丁目の一部, 弦巻町2丁目, 弦巻町3丁目	59	7,981	4,456	55.8	祖師谷1丁目, 廻沢町, 粕谷町
26	6,009	3,972	66.1	代田1丁目の一部	60	8,769	5,186	59.1	船橋町
27	5,593	3,385	60.5	{代田1丁目の一部, 代田2丁目の一部	61	1,973	1,191	60.4	八幡山町
28	5,985	3,927	65.6	世田谷2丁目の一部	62	5,350	3,599	67.3	給田町の一部, 烏山町の一部
29	5,987	3,839	64.1	{世田谷2丁目の一部, 世田谷3丁目の一部	63	4,279	2,713	63.4	烏山町の一部
30	7,707	4,781	62.0	{赤堤町1丁目, 赤堤町2丁目の一部, 世田谷3丁目の一部	64	8,904	5,419	60.9	給田町の一部, 烏山町の一部
31	5,050	3,259	64.5	世田谷5丁目の一部	65	3,364	2,011	59.8	喜多見町の一部
32	6,501	3,728	57.4	{世田谷5丁目の一部, 経堂町の一部	66	4,112	2,488	60.5	{宇奈根町, 鎌田町, 岡本町, 大蔵町の一部
33	5,725	3,778	66.0	経堂町の一部	67	8,844	5,722	64.7	砧町の一部, 大蔵町の一部
34	6,610	4,064	61.5	代田2丁目の一部, 羽根木町					
34	6,277	3,638	58.0	大原町					

資料; 選挙管理委員会

# 第 2 図 投票 区 別 投票 率

(第 8 表による)



第 9 表 投 票 区 別 投 票 率

昭和40年7月4日執行 参議院(東京都・全国選出)議員選挙

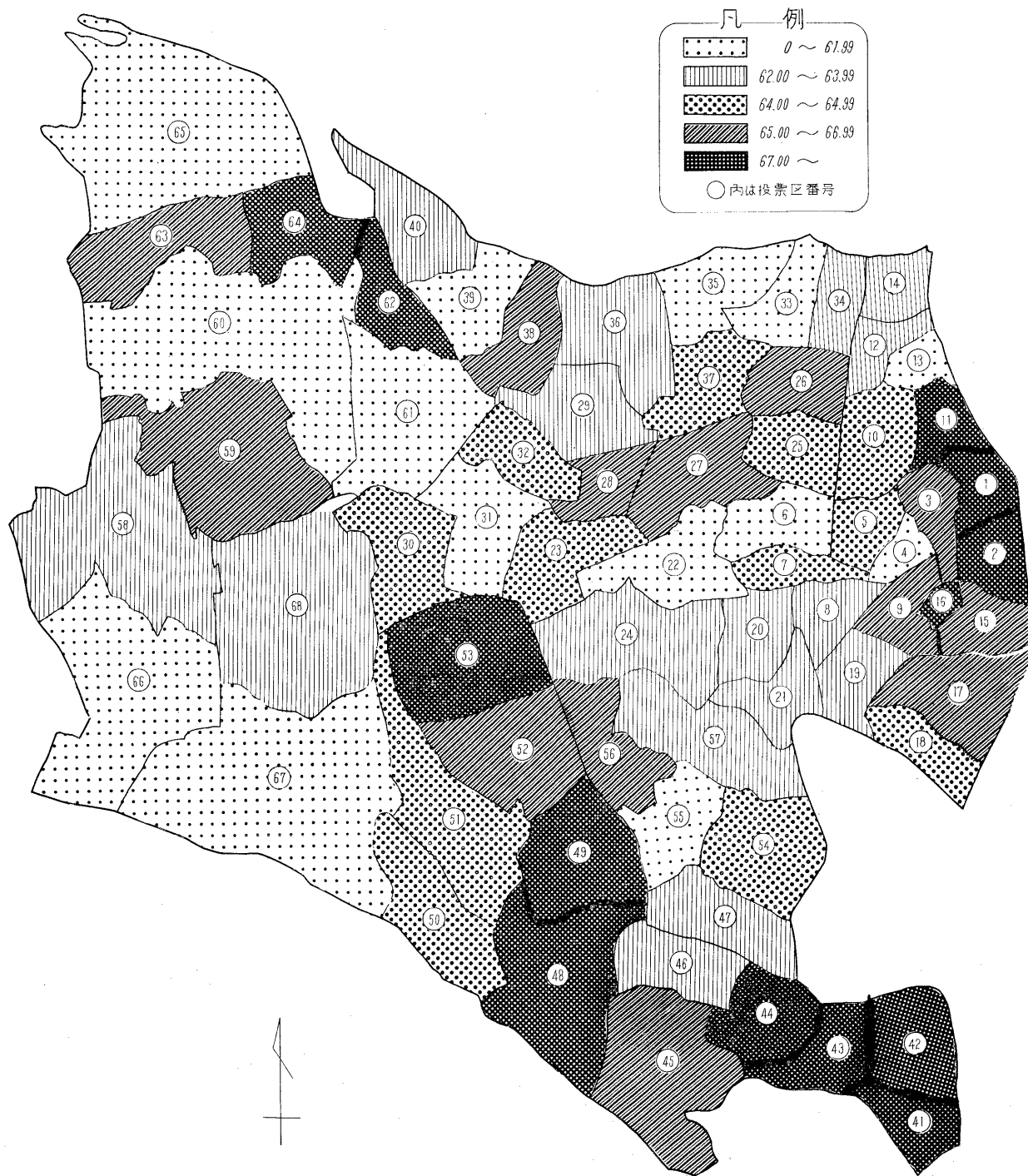
投票区	当日の有権者数	投票者数	投票率(%)	投票区域	投票区	当日の有権者数	投票者数	投票率(%)	投票区域
総 数	452,852	290,442	64.1						
本所地区	260,339	166,155	63.8						
1	5,906	4,121	69.8	池尻町の一部	36	10,614	6,701	63.1	松原3丁目, 松原4丁目, 赤堤4丁目, 赤堤町2丁目, 赤堤2丁目の一部, 赤堤3丁目の一部, 赤堤5丁目の一部
2	5,018	3,370	67.2	池尻町の一部	37	6,713	4,298	64.0	世田谷2丁目の一部, 松原5丁目の一部, 赤堤1丁目の一部, 赤堤2丁目の一部, 松原6丁目, 赤堤3丁目の一部, 赤堤5丁目
3	6,011	3,943	65.7	三宿町	38	4,363	2,848	65.3	の一部分, 上北沢町1丁目
4	6,237	3,846	61.7	太子堂町の一部	39	4,823	2,971	61.6	上北沢町2丁目
5	8,246	5,294	64.2	太子堂町の一部	40	6,336	3,992	63.0	上北沢町3丁目
6	7,902	4,813	60.9	若林町の一部	<b>玉川地区 104,704 69,431 66.3</b>				
7	4,033	2,604	64.6	若林町の一部	41	5,272	3,554	67.4	東玉川町
8	6,407	4,069	63.5	{三軒茶屋町の一部, 上馬町1丁目	42	9,019	6,076	67.4	玉川奥沢町1丁目
9	4,456	2,914	65.4	{三軒茶屋町の一部, 下馬町1丁目	43	5,391	3,822	70.9	{玉川奥沢町2丁目, 玉川田園調布1丁目, 玉川田園調布2丁目
10	8,710	5,604	64.3	{西の一部, 上馬町1丁目	44	6,435	4,553	70.8	玉川奥沢町3丁目
11	4,662	3,263	70.0	{代沢2丁目の一部, 代沢3丁目	45	6,823	4,435	65.0	{玉川等々力町1丁目, 玉川尾山町
12	6,598	4,119	62.4	{の一部, 代沢4丁目, 代沢5丁目	46	5,263	3,354	63.7	玉川等々力町2丁目
13	3,736	2,292	61.4	{代沢1丁目, 下代田町, 代沢2丁目	47	4,962	3,134	63.2	玉川等々力町3丁目
14	7,285	4,563	62.6	{の一部, 代沢3丁目	48	7,119	4,819	67.7	{玉川中町1丁目, 玉川野毛町, 玉川上野毛町の一部
15	5,293	3,516	66.4	北沢2丁目, 北沢3丁目	49	6,683	4,902	73.4	{玉川中町2丁目, 玉川上野毛町の一部
16	3,703	2,729	73.7	北沢1丁目	50	5,426	3,519	64.9	玉川町
17	8,389	5,466	65.2	下馬町1丁目西の一部, 下馬町1丁目東	51	6,688	4,278	64.0	玉川瀬田町
18	3,931	2,521	64.1	下馬町1丁目北	52	7,592	4,986	65.7	{玉川用賀町1丁目, 玉川用賀町2丁目
19	8,474	5,256	62.0	{下馬町2丁目	53	4,483	3,136	70.0	{玉川用賀町2丁目の一部, 玉川用賀町3丁目
20	7,060	4,451	63.1	{下馬町2丁目	54	6,966	4,476	64.3	{深沢町1丁目
21	6,660	4,169	62.6	{野沢町1丁目, 上馬町1丁目	55	4,384	2,582	58.9	深沢町3丁目
22	9,574	5,681	59.3	{野沢町1丁目	56	4,638	3,066	66.1	深沢町4丁目, 新町3丁目
23	6,447	4,124	64.0	{弦巻町1丁目	57	7,560	4,739	62.7	{新町1丁目, 新町2丁目, 深沢町1丁目
24	7,848	5,016	63.9	{弦巻町1丁目	<b>砧地区 87,809 54,856 62.5</b>				
25	6,605	4,260	64.5	{弦巻町2丁目, 弦巻町3丁目	58	9,886	6,302	63.8	{成城町, 喜多見町の一部, 砧町の一部
26	5,755	3,776	65.6	{代田1丁目, 代田2丁目	59	11,117	7,307	65.7	祖師谷2丁目
27	6,576	4,310	65.5	{代田3丁目	60	10,379	5,974	57.5	廻沢町, 粕谷町, 祖師谷1丁目
28	6,452	4,305	66.7	{代田2丁目	61	10,063	6,212	61.7	船橋町
29	8,605	5,402	62.8	{代田3丁目	62	2,261	1,538	68.0	八幡山町
30	6,033	3,906	64.7	{代田4丁目, 代田5丁目	63	6,313	4,202	66.6	烏山町の一部, 給田町の一部
31	7,216	4,313	59.8	世田谷2丁目	64	5,864	3,945	67.3	烏山町の一部
32	6,148	3,978	64.7	{世田谷2丁目	65	10,996	6,615	60.1	烏山町の一部, 給田町の一部
33	6,734	4,133	61.4	{世田谷3丁目	66	4,173	2,464	59.0	喜多見町の一部
34	6,855	4,361	63.6	{世田谷3丁目	67	5,556	3,237	58.3	{宇奈根町, 鎌田町, 岡本町, 大蔵町の一部
35	7,925	4,857	61.3	{世田谷3丁目	68	11,201	7,060	63.0	砧町の一部, 大蔵町の一部

資料; 選挙管理委員会



# 第 3 図 投票区別投票率

(第9表による)



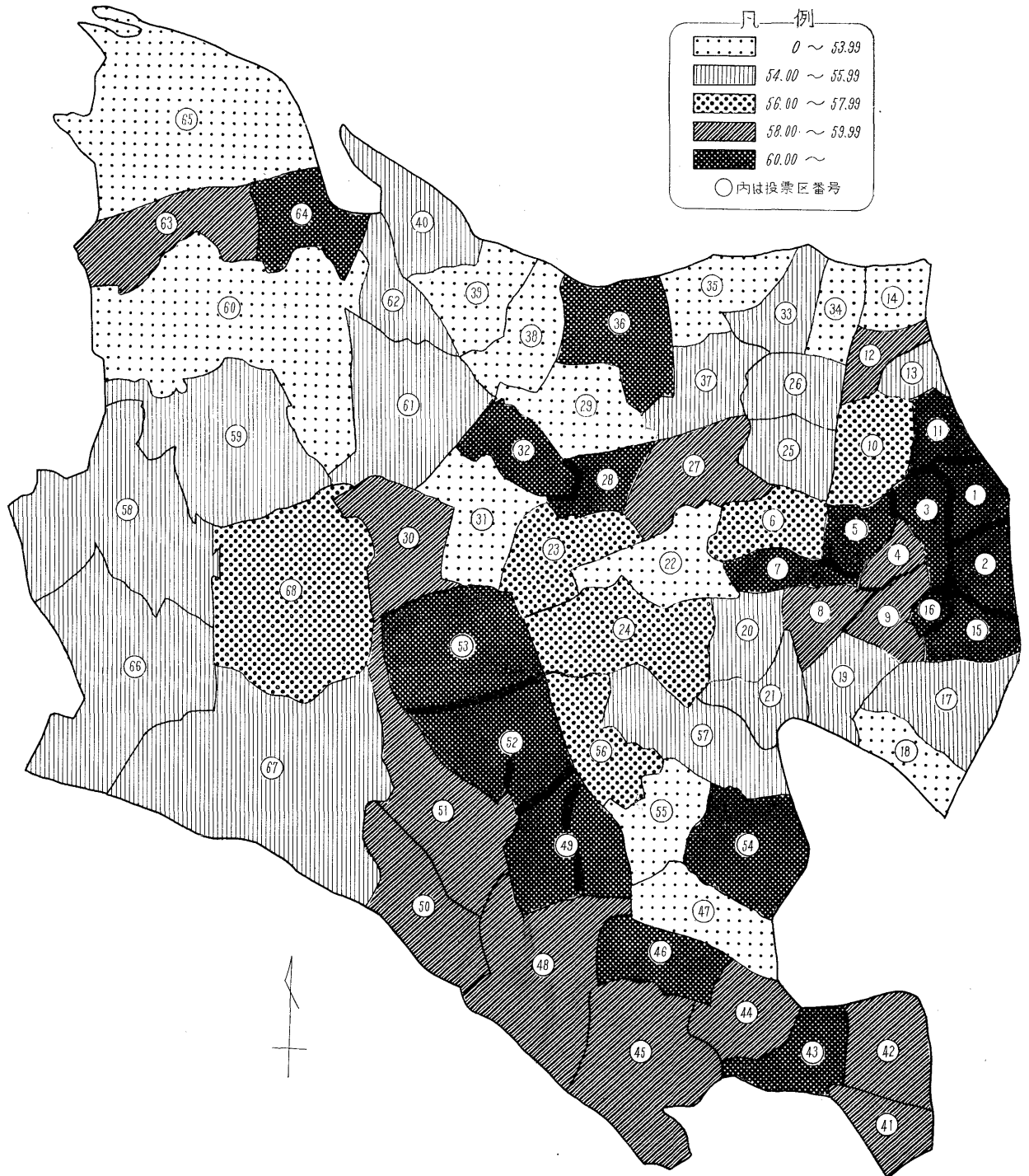
第 10 表 投 票 区 別 投 票 率

昭和40年7月23日執行 都議會議員選挙

投票区	当日の有権者数	投票者数	投票率 (%)	投票区域	投票区	当日の有権者数	投票者数	投票率 (%)	投票区域
総 数	448,080	254,910	69.9						
本所地区	257,705	146,666	56.9		36	10,509	6,307	60.0	{松原3丁目, 松原4丁目, 赤堤4丁目, 赤堤町2丁目, 赤堤2丁目の一部, 赤堤3丁目の一部, 赤堤5丁目の一部
1	5,896	3,692	62.6	池尻町の一部	37	6,646	3,622	54.5	{世田谷2丁目の一部, 松原5丁目の一部, 赤堤1丁目の一部, 赤堤2丁目の一部, 松原6丁目
2	5,005	3,061	61.2	池尻町の一部	38	4,395	2,228	50.7	{赤堤3丁目の一部, 赤堤5丁目
3	5,978	3,907	65.4	三宿の町	39	4,754	2,485	52.3	{の一部, 上北沢町1丁目
4	6,161	3,681	59.7	太子堂町の一部	40	6,337	3,468	54.7	上北沢町2丁目
5	8,133	5,110	62.8	太子堂町の一部					上北沢町3丁目
6	7,833	4,504	57.5	若林町の一部	玉川地区	103,539	61,067	59.0	
7	3,974	2,539	63.9	若林町の一部	41	5,225	3,051	58.4	東玉川町
8	6,343	3,745	59.0	{三軒茶屋町の一部, 上馬町1丁目	42	8,949	5,226	58.4	玉川奥沢町1丁目
9	4,466	2,663	59.6	{目の一部, 三軒茶屋町の一部, 下馬町1丁目	43	5,335	3,233	60.6	{玉川奥沢町2丁目, 玉川田園調布1丁目, 玉川田園調布2丁目
10	8,598	4,837	56.3	{西の一部, 上馬町1丁目の一部, 代沢2丁目の一部, 代沢3丁目	44	6,348	3,802	59.9	玉川奥沢町3丁目
11	4,592	2,820	61.4	{の一部, 代沢4丁目, 代沢5丁目, 代沢1丁目, 下代田町, 代沢2	45	6,735	3,933	58.4	{玉川等々力町1丁目, 玉川尾山町
12	6,515	3,787	58.2	{丁目の一部, 代沢3丁目の一部, 北沢2丁目, 北沢3丁目	46	5,176	3,106	60.0	玉川等々力町2丁目
13	3,690	1,994	54.3	北沢1丁目	47	4,904	2,541	51.7	玉川等々力町3丁目
14	7,209	3,823	53.0	北沢4丁目, 北沢5丁目	48	7,054	4,215	59.8	{玉川中町1丁目, 玉川野毛町, 玉川上野毛町の一部
15	5,235	3,160	60.4	{下馬町1丁目西の一部, 下馬町1丁目東	49	6,589	4,222	64.1	{玉川中町2丁目, 玉川上野毛町の一部
16	3,714	2,586	69.6	下馬町1丁目北	50	5,380	3,213	59.7	玉川町
17	8,334	4,584	55.0	{下馬町2丁目の一部, 下馬町3丁目	51	6,612	3,957	59.9	玉川瀬田町
18	3,888	1,982	51.0	{下馬町2丁目の一部, 野沢町2丁目	52	7,496	4,516	60.2	{玉川用賀町1丁目, 玉川用賀町2丁目
19	8,374	4,536	54.2	{野沢町1丁目, 上馬町1丁目	53	4,454	2,696	60.5	{玉川用賀町2丁目の一部, 玉川用賀町3丁目
20	7,005	3,865	55.2	{の一部, 弦巻町1丁目	54	6,892	4,347	63.1	{深沢町1丁目
21	6,581	3,621	54.4	{の一部, 上馬町2丁目, 上馬町1丁目	55	4,332	2,234	51.6	深沢町3丁目
22	9,440	5,055	53.5	世田谷1丁目	56	4,601	2,662	57.9	深沢町4丁目, 新町3丁目
23	6,381	3,579	56.1	世田谷4丁目	57	7,457	4,113	55.2	{新町1丁目, 新町2丁目, 深沢町1丁目
24	7,745	4,382	56.6	{弦巻町1丁目	砧地区	86,836	47,177	54.3	
25	6,523	3,608	55.3	{弦巻町2丁目, 弦巻町3丁目, 代田1丁目, 代田2丁目	58	9,787	5,340	54.6	{成城町, 喜多見町の一部, 砧町の一部
26	5,686	3,074	54.1	{の一部, 代田3丁目, 代田2丁目	59	10,984	6,018	54.7	祖師谷2丁目
27	6,506	3,788	58.2	{の一部, 代田4丁目, 代田5丁目, 世田谷2丁目	60	10,269	5,150	50.2	廻沢町, 粕谷町, 祖師谷1丁目
28	6,360	3,908	61.5	{の一部, 世田谷3丁目	61	9,950	5,385	54.1	船橋町
29	8,487	4,494	53.0	{世田谷3丁目	62	2,263	1,248	55.1	八幡山町
30	5,949	3,548	59.6	{の一部, 赤堤1丁目, 赤堤2丁目	63	6,217	3,672	59.1	鳥山町の一部, 給田町の一部
31	7,104	3,662	51.5	{赤堤3丁目, 赤堤5丁目, 世田谷5丁目	64	5,778	3,161	54.8	鳥山町の一部
33	6,073	3,835	63.1	{の一部, 赤堤町1丁目, 世田谷5丁目	65	10,904	5,715	52.4	鳥山町の一部, 給田町の一部
33	6,674	3,605	54.0	{の一部, 経堂町の一部, 経堂町	66	4,157	2,302	55.4	喜多見町の一部
34	6,774	3,548	52.4	羽根木1丁目, 羽根木2丁目, 大原2丁目	67	5,477	2,992	54.6	{宇奈根町, 鎌田町, 岡本町, 大蔵町
35	7,838	3,971	50.7	代田6丁目, 大原1丁目	68	11,055	6,194	56.0	砧町の一部, 大蔵町の一部
				{松原1丁目, 松原2丁目, 松原5丁目					

資料：選挙管理委員会

第 4 図 投票区別投票率  
(第10表による)



### 第 11 表 時 間 別 投 票 状 況

昭和40年7月4日執行 参議院(東京都・全国選出)議員選挙

時 間	当 日 の 有 権 者			投 票 者			投 票 率		
	総 数	男	女	総 数	男	女	平 均	男	女
総 数	452,852	227,830	225,022	290,442	144,190	146,252	64.1	63.3	65.0
7時～9時				29,950	18,950	11,000	6.6	8.3	4.9
9～12				89,550	46,200	43,350	19.8	20.3	19.3
12～15				93,300	43,700	49,600	20.6	19.2	22.0
15～18				77,642	35,340	42,302	17.1	15.5	18.8

資料：選挙管理委員会

### 第 12 表 時 間 別 投 票 状 況

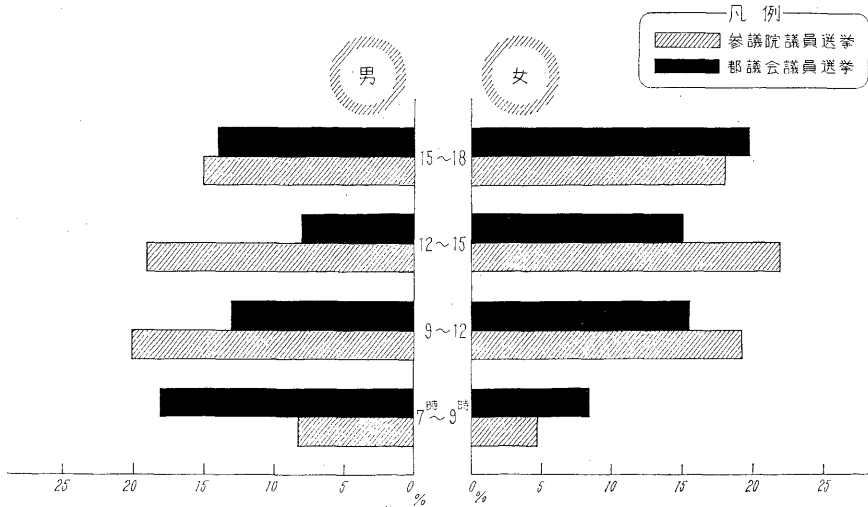
昭和40年7月23日執行 都議会議員選挙

時 間	当 日 の 有 権 者			投 票 者			投 票 率		
	総 数	男	女	総 数	男	女	平 均	男	女
総 数	448,080	225,618	222,462	254,910	123,751	131,159	56.9	54.8	59.0
7時～9時				61,350	42,500	18,850	13.7	18.8	8.5
9～12				63,900	29,450	34,450	14.3	13.1	15.5
12～15				53,600	19,950	33,650	12.0	8.8	15.1
15～18				76,060	31,851	44,209	17.0	14.1	19.9

資料：選挙管理委員会

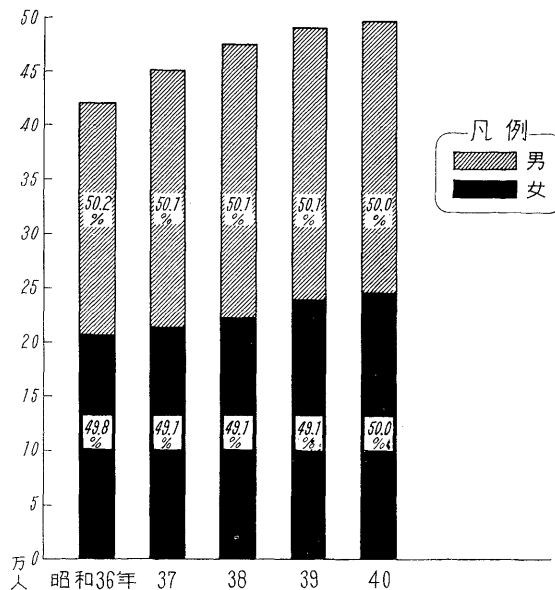
### 第 5 図 時 間 別 投 票 状 況

(第11、12表による)



### 第 6 図 年次別基本選挙人名簿登録者数

(第13表による)



第 13 表 年次別基本選挙人名簿登録者数

(昭和36~40年)

年次	総数	男	女
昭和36年	435,220	218,533	216,687
37	451,044	226,092	224,952
38	467,509	234,440	233,069
39	480,210	240,676	239,534
40	492,043	246,223	245,820

資料；選挙管理委員会

第 14 表 町丁目別基本選挙人名簿登録者数

昭和40年12月20日

町丁目	総数	男	女	町丁目	総数	男	女
総数	492,043	246,223	245,820	上北沢町 3丁目	6,916	3,363	3,553
本所地区	280,536	140,137	140,399	下馬町 1丁目	9,949	5,016	4,933
池尻 1丁目	987	541	446	〃 2丁目	5,795	2,930	2,865
〃 2丁目	4,427	2,123	2,304	〃 3丁目	5,113	2,558	2,555
〃 3丁目	3,182	1,588	1,594	野沢町 1丁目	5,083	2,543	2,540
池尻町 1丁目	2,987	1,522	1,465	〃 2丁目	2,545	1,371	1,174
三宿 1丁目	3,443	1,732	1,711	上馬町 1丁目	11,926	5,970	5,956
〃 2丁目	3,577	1,791	1,786	〃 2丁目	4,964	2,473	2,491
三太 宿堂 1丁目	50	27	23	〃 3丁目	3,666	1,848	1,818
〃 子 2丁目	2,336	1,044	1,292	玉川地区	115,971	58,265	57,706
〃 3丁目	4,098	1,954	2,144	東玉川町	5,814	2,881	2,933
〃 4丁目	3,027	1,410	1,617	玉川奥沢町 1丁目	9,898	4,905	4,993
〃 5丁目	2,901	1,481	1,420	玉川田園調布 1丁目	378	168	210
太若三子堂 1丁目	3,378	1,654	1,724	〃 2丁目	740	357	383
〃 林茶屋 1丁目	75	37	38	玉川奥沢町 2丁目	4,987	2,410	2,577
世田谷 1丁目	13,030	6,490	6,540	〃 3丁目	7,345	3,520	3,825
弦巻町 1丁目	6,308	3,112	3,196	玉川尾山町	1,956	943	1,013
〃 2丁目	10,800	5,734	5,066	玉川等々力町 1丁目	5,585	2,689	2,896
〃 3丁目	7,055	3,551	3,504	〃 2丁目	5,840	2,961	2,879
世田谷 2丁目	3,984	2,028	1,956	〃 3丁目	5,508	2,838	2,670
〃 3丁目	2,898	1,502	1,396	玉川中町 1丁目	2,835	1,453	1,382
〃 4丁目	4,316	2,222	2,094	〃 2丁目	4,972	2,513	2,459
世田谷 2丁目	10,588	5,149	5,439	玉川上野毛町	4,768	2,386	2,382
〃 1丁目	2,966	1,517	1,449	玉川野毛町	3,071	1,578	1,493
〃 2丁目	2,243	1,111	1,132	玉川	5,960	3,050	2,910
〃 3丁目	3,211	1,603	1,608	玉川瀬田町 1丁目	7,419	3,719	3,700
〃 4丁目	8,049	4,031	4,018	〃 2丁目	3,239	1,693	1,546
〃 5丁目	9,642	5,090	4,552	〃 3丁目	7,514	3,912	3,602
経代 堂沢 1丁目	11,480	5,852	5,628	〃 4丁目	2,901	1,380	1,521
〃 2丁目	2,832	1,370	1,462	深沢町 1丁目	3,105	1,619	1,486
〃 3丁目	3,638	1,831	1,807	〃 2丁目	4,988	2,507	2,481
〃 4丁目	1,457	701	756	〃 3丁目	4,672	2,663	2,009
〃 5丁目	3,184	1,595	1,589	〃 4丁目	2,749	1,282	1,467
下代 田 4丁目	2,569	1,239	1,330	新町 1丁目	3,038	1,519	1,519
〃 5丁目	612	324	288	〃 2丁目	4,417	2,139	2,278
〃 6丁目	2,275	1,106	1,169	〃 3丁目	2,272	1,180	1,092
羽根木 1丁目	2,549	1,224	1,325	砧地区	95,536	47,821	47,715
〃 2丁目	2,988	1,539	1,449	成祖師 城谷町 1丁目	7,826	3,776	4,050
〃 1丁目	1,932	973	959	〃 2丁目	5,686	2,897	2,789
〃 2丁目	1,932	973	959	船廻 橋沢町	11,903	5,795	6,108
〃 1丁目	2,748	1,361	1,387	〃 橋沢町	10,593	5,411	5,182
〃 2丁目	4,262	2,155	2,107	八幡 幡山町	2,558	1,376	1,182
〃 2丁目	2,450	1,205	1,245	八幡 幡山町	2,584	1,298	1,286
北沢 1丁目	3,908	2,028	1,880	八幡 幡山町	3,167	1,585	1,582
〃 2丁目	3,635	1,768	1,867	八幡 幡山町	3,715	1,866	1,849
〃 3丁目	3,339	1,614	1,725	八幡 幡山町	21,501	10,723	10,778
〃 4丁目	3,131	1,477	1,654	八幡 幡山町	6,154	3,063	3,091
〃 5丁目	4,590	2,249	2,341	宇奈根 多奈見町	1,228	599	629
松原 1丁目	4,062	1,972	2,090	〃 蔵田町	3,875	1,914	1,961
〃 2丁目	3,402	1,659	1,743	〃 蔵田町	3,041	1,615	1,426
〃 3丁目	3,152	1,501	1,651	〃 蔵田町	1,625	846	779
〃 4丁目	1,852	910	942	砧 蔵田町	10,080	5,057	5,023
〃 5丁目	3,449	1,682	1,767				
〃 6丁目	2,099	986	1,113				
赤堤 1丁目	2,574	1,246	1,328				
〃 2丁目	2,139	1,026	1,113				
〃 3丁目	1,986	1,011	975				
〃 4丁目	3,113	1,577	1,536				
〃 5丁目	2,823	1,446	1,377				
赤堤町 1丁目	521	253	268				
〃 2丁目	65	31	34				
上北沢町 1丁目	4,926	2,432	2,494				
〃 2丁目	5,279	2,678	2,601				

資料；選挙管理委員会

第 15 表 23 区別基本選挙人名簿登録者数

昭和40年12月20日

地 域			総 数	男	女
総	数		5,897,715	3,005,121	2,892,594
千代田	代	田	72,695	38,950	33,745
中	港	央	98,539	53,411	45,128
新文		宿	168,744	85,115	83,629
		京	278,208	138,830	139,378
			174,371	87,226	87,145
台東		東	192,036	98,678	93,358
墨江		田	206,788	107,469	99,319
品目		東	226,027	123,671	102,356
		川	287,382	147,375	140,007
		黒	204,806	103,235	101,571
大世	田	田	505,039	262,769	242,270
洪中		谷	<b>492,043</b>	<b>246,223</b>	<b>245,820</b>
杉		野	188,219	92,703	95,516
		並	250,643	125,024	125,619
			364,649	182,449	182,200
豊	北	島	252,547	126,221	126,326
荒板		川	302,329	153,478	148,851
練		橋	176,863	90,579	86,284
		馬	308,967	159,654	149,313
			281,003	141,323	139,680
足葛		立	322,283	163,381	158,902
江	戸	飾	283,713	143,835	139,878
		川	259,821	133,522	126,299

資料：都選挙管理委員会

第 7 図 23 区別基本選挙人名簿登録者数

(第15表による)

