

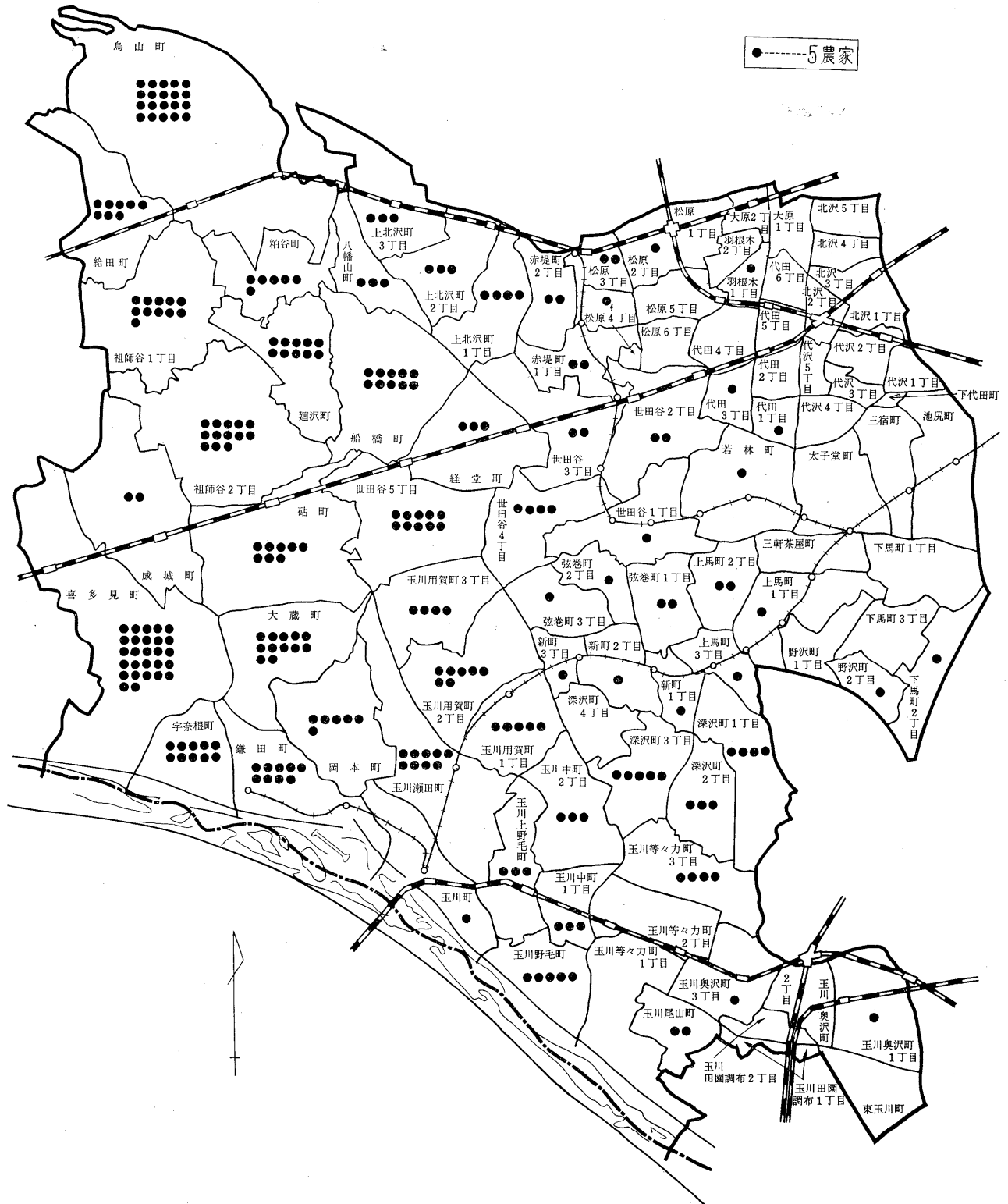
農 業

目 次

	頁		頁		
第1表	町丁目・経営形態別農家数	51	第1図	農家分布図	50
第2表	町丁目・専兼業・経営耕地面積別農家数	52	第2図	経営耕地面積・年間農産物販売額別農家数	59
第3表	町丁目・経営耕地面積別農家数および面積	54	第3図	主要農作物の収穫農家数および収穫面積	64
第4表	経営耕地面積・年間農産物販売額別農家数	56			
第5表	経営耕地面積・年間販売額の最多農産物別農家数	57			
第6表	町丁目・自小作別農家数および面積	58			
第7表	町丁目別農家人口	60			
第8表	年次経営耕地面積別農家数および面積	61			
第9表	年次別農家数および農家人口	61			
第10表	年次別経営耕地面積および自小作農家数	61			
第11表	地域別主要家畜飼養頭羽数	62			
第12-1表	地域別主要農機具所有台数(個人)	62			
第12-2表	地域別主要農機具所有台数(共有)	62			
第13表	地域別主要農用施設所有面積および基数	62			
第14表	地域別肥料および農薬購入額	62			
第15表	主要農作物収穫農家数および収穫面積	63			

第 1 図 農 家 分 布 図

(第1表による)



第 1 表 町丁目・経営形態別農家数

町 丁 目	総 数	農 家	農家以外の 農業事業体	町 丁 目	総 数	農 家	農家以外の 農業事業体
総 数	1,326	1,320	6	野 沢 町 1丁目	—	—	—
本 所 地 区	222	220	2	野 沢 町 2丁目	1	1	—
池 尻 町	—	—	—	上 馬 町 1丁目	2	2	—
三 子 町	—	—	—	上 馬 町 2丁目	6	6	—
太 林 堂 町	—	—	—	上 馬 町 3丁目	1	1	—
若 軒 茶 屋 町	7	7	—	玉 川 地 区	347	343	4
三 世 田 谷 1丁目	5	5	—	東 玉 川 町	—	—	—
世 田 谷 4丁目	12	12	—	玉 川 奥 沢 町 1丁目	6	6	—
弦 卷 町 1丁目	10	10	—	玉 川 田 園 調 布 1丁目	—	—	—
〃 〃 2丁目	5	5	—	〃 〃 2丁目	—	—	—
〃 〃 3丁目	5	5	—	玉 川 奥 沢 町 2丁目	—	—	—
代 田 1丁目	3	3	—	〃 〃 3丁目	2	1	1
〃 〃 2丁目	—	—	—	玉 川 等 々 力 町 1丁目	29	29	—
〃 〃 3丁目	4	4	—	〃 〃 2丁目	32	32	—
世 田 谷 2丁目	10	10	—	〃 〃 3丁目	18	18	—
〃 〃 3丁目	9	9	—	玉 川 尾 山 町	7	7	—
〃 〃 5丁目	48	48	—	玉 川 上 野 毛 町	13	13	—
経 代 堂 沢 1丁目	11	11	—	玉 川 上 野 毛 町	21	21	—
〃 〃 2丁目	—	—	—	玉 川 中 町 1丁目	15	15	—
〃 〃 3丁目	—	—	—	〃 〃 2丁目	15	15	—
〃 〃 4丁目	—	—	—	玉 川 〃 町	1	1	—
〃 〃 5丁目	—	—	—	玉 川 瀬 田 町	42	41	1
下 代 田 4丁目	—	—	—	玉 川 用 賀 町 1丁目	27	26	1
〃 〃 5丁目	—	—	—	〃 〃 2丁目	32	32	—
〃 〃 6丁目	—	—	—	〃 〃 3丁目	17	17	—
羽 根 木 1丁目	4	4	—	深 沢 町 1丁目	18	18	—
大 原 1丁目	—	—	—	〃 〃 2丁目	13	13	—
〃 〃 2丁目	—	—	—	〃 〃 3丁目	24	23	1
北 沢 1丁目	—	—	—	〃 〃 4丁目	1	1	—
〃 〃 2丁目	—	—	—	新 〃 町 1丁目	3	3	—
〃 〃 3丁目	—	—	—	〃 〃 2丁目	5	5	—
〃 〃 4丁目	—	—	—	〃 〃 3丁目	6	6	—
〃 〃 5丁目	—	—	—	砧 地 区	757	757	—
松 原 1丁目	—	—	—	成 祖 師 城 谷 町 1丁目	9	9	—
〃 〃 2丁目	3	3	—	〃 〃 2丁目	57	57	—
〃 〃 3丁目	7	7	—	船 廻 橋 沢 町	64	64	—
〃 〃 4丁目	5	5	—	八 糶 幡 山 町	47	47	—
〃 〃 5丁目	—	—	—	八 糶 幡 山 町	47	47	—
赤 堤 町 6丁目	—	—	—	八 糶 幡 山 町	13	13	—
〃 〃 1丁目	9	9	—	八 糶 幡 山 町	28	28	—
上 北 沢 町 2丁目	7	6	1	八 糶 幡 山 町	41	41	—
〃 〃 1丁目	20	20	—	八 糶 幡 山 町	99	99	—
〃 〃 2丁目	13	13	—	八 糶 幡 山 町	132	132	—
下 馬 町 3丁目	13	12	1	宇 奈 根 町	47	47	—
〃 〃 1丁目	—	—	—	宇 奈 根 町	59	59	—
〃 〃 2丁目	2	2	—	宇 奈 根 町	45	45	—
〃 〃 3丁目	—	—	—	宇 奈 根 町	30	30	—
				宇 奈 根 町	39	39	—

注・1. 農家とは農業従事者のある世帯で経営耕地面積5アール以上のものおよび5アール未満でも農産物の年間販売額が3万円以上であるもの。

2. 農家以外の農業事業体とは上記に該当し、一般農家でない組合・学校・試験場などの団体。

第 2 表

町 丁 目 ・ 専 兼 業 ・ 経

町 丁 目	総 数									専 業 農						
	総数	5 アール 未 満	5~10 アール 未 満	10~30 アール 未 満	30~50 アール 未 満	50~100 アール 未 満	100~150 アール 未 満	150~200 アール 未 満	200 アール 以 上	総数	5 アール 未 満	5~10 アール 未 満	10~30 アール 未 満	30~50 アール 未 満	50~100 アール 未 満	100~150 アール 未 満
総 数	1,297	1	62	420	293	440	68	10	3	527	1	9	97	118	254	36
本 所 地 区	215	—	17	104	41	45	7	1	—	65	—	3	26	12	21	2
池 宿 町	—	—	—	—	—	—	—	—	—	—	—	—	—	—	—	—
三 子 堂 町	—	—	—	—	—	—	—	—	—	—	—	—	—	—	—	—
天 軒 林 茶 谷 町	4	—	—	4	—	—	—	—	—	3	—	—	3	—	—	—
若 田 1 丁	5	—	—	4	1	—	—	—	—	1	—	—	1	—	—	—
三 田 4 丁	12	—	1	7	3	1	—	—	—	4	—	—	3	—	1	—
世 卷 町	10	—	—	9	—	1	—	—	—	2	—	—	2	—	—	—
代 田 2 丁	5	—	—	5	—	—	—	—	—	2	—	—	2	—	—	—
世 田 1 丁	3	—	—	1	1	—	—	—	—	—	—	—	—	—	—	—
世 田 2 丁	3	—	2	1	—	—	—	—	—	1	—	1	—	—	—	—
世 田 3 丁	—	—	—	—	—	—	—	—	—	—	—	—	—	—	—	—
世 田 4 丁	4	—	1	2	1	—	—	—	—	—	—	—	—	—	—	—
世 田 2 丁	10	—	3	6	1	—	—	—	—	5	—	1	4	—	—	—
世 田 3 丁	9	—	—	8	—	1	—	—	—	4	—	—	4	—	—	—
世 田 5 丁	48	—	1	12	11	20	4	—	—	12	—	—	3	2	7	—
世 田 11 丁	11	—	3	8	—	—	—	—	—	—	—	—	—	—	—	—
世 田 2 丁	—	—	—	—	—	—	—	—	—	—	—	—	—	—	—	—
世 田 3 丁	—	—	—	—	—	—	—	—	—	—	—	—	—	—	—	—
世 田 4 丁	—	—	—	—	—	—	—	—	—	—	—	—	—	—	—	—
世 田 5 丁	—	—	—	—	—	—	—	—	—	—	—	—	—	—	—	—
下 代 田 4 丁	—	—	—	—	—	—	—	—	—	—	—	—	—	—	—	—
下 代 田 5 丁	—	—	—	—	—	—	—	—	—	—	—	—	—	—	—	—
下 代 田 6 丁	—	—	—	—	—	—	—	—	—	—	—	—	—	—	—	—
羽 根 木 1 丁	4	—	1	2	1	—	—	—	—	—	—	—	—	—	—	—
羽 根 木 2 丁	—	—	—	—	—	—	—	—	—	—	—	—	—	—	—	—
大 北 沢 1 丁	—	—	—	—	—	—	—	—	—	—	—	—	—	—	—	—
大 北 沢 2 丁	—	—	—	—	—	—	—	—	—	—	—	—	—	—	—	—
大 北 沢 3 丁	—	—	—	—	—	—	—	—	—	—	—	—	—	—	—	—
大 北 沢 4 丁	—	—	—	—	—	—	—	—	—	—	—	—	—	—	—	—
大 北 沢 5 丁	—	—	—	—	—	—	—	—	—	—	—	—	—	—	—	—
松 原 1 丁	—	—	—	—	—	—	—	—	—	—	—	—	—	—	—	—
松 原 2 丁	3	—	—	2	1	—	—	—	—	1	—	—	—	1	—	—
松 原 3 丁	7	—	1	4	1	—	1	—	—	2	—	1	—	—	—	—
松 原 4 丁	5	—	1	3	—	1	—	—	—	3	—	—	2	—	1	—
松 原 5 丁	—	—	—	—	—	—	—	—	—	—	—	—	—	—	—	—
松 原 6 丁	—	—	—	—	—	—	—	—	—	—	—	—	—	—	—	—
赤 堤 町 1 丁	9	—	—	2	5	1	1	—	—	4	—	—	—	3	—	1
赤 堤 町 2 丁	6	—	—	2	4	—	—	—	—	1	—	—	—	1	—	—
上 北 沢 町 1 丁	20	—	1	9	2	7	—	1	—	10	—	—	2	1	6	—
上 北 沢 町 2 丁	13	—	—	2	2	9	—	—	—	6	—	—	—	2	4	—
上 北 沢 町 3 丁	12	—	—	2	6	3	1	—	—	4	—	—	—	1	2	1
下 馬 町 1 丁	—	—	—	—	—	—	—	—	—	—	—	—	—	—	—	—
下 馬 町 2 丁	2	—	—	2	—	—	—	—	—	—	—	—	—	—	—	—
下 馬 町 3 丁	—	—	—	—	—	—	—	—	—	—	—	—	—	—	—	—
野 沢 町 1 丁	—	—	—	—	—	—	—	—	—	—	—	—	—	—	—	—
野 上 馬 町 1 丁	1	—	—	—	1	—	—	—	—	—	—	—	—	—	—	—
野 上 馬 町 2 丁	2	—	—	2	—	—	—	—	—	—	—	—	—	—	—	—
野 上 馬 町 2 丁	6	—	1	5	—	—	—	—	—	—	—	—	—	—	—	—
野 上 馬 町 3 丁	1	—	1	—	—	—	—	—	—	—	—	—	—	—	—	—
玉 川 地 区	337	1	19	143	77	81	13	2	1	139	1	4	41	37	47	6
東 玉 川 町	—	—	—	—	—	—	—	—	—	—	—	—	—	—	—	—
玉 川 奥 沢 町 1 丁	5	1	—	4	—	—	—	—	—	3	1	—	2	—	—	—
玉 川 田 園 調 布 1 丁	—	—	—	—	—	—	—	—	—	—	—	—	—	—	—	—
玉 川 奥 沢 町 2 丁	—	—	—	—	—	—	—	—	—	—	—	—	—	—	—	—
玉 川 奥 沢 町 3 丁	1	—	—	1	—	—	—	—	—	—	—	—	—	—	—	—
玉 川 等 々 力 町 1 丁	29	—	3	13	9	4	—	—	—	12	—	—	6	4	2	—
玉 川 等 々 力 町 2 丁	32	—	1	9	15	5	2	—	—	21	—	1	4	11	4	1
玉 川 等 々 力 町 3 丁	18	—	—	4	7	7	—	—	—	10	—	—	2	2	6	—
玉 川 尾 上 野 毛 町 7 丁	7	—	—	3	2	2	—	—	—	3	—	—	—	2	1	—
玉 川 尾 上 野 毛 町 13 丁	13	—	—	8	—	5	—	—	—	4	—	—	2	—	2	—
玉 川 尾 上 野 毛 町 21 丁	21	—	2	14	3	2	—	—	—	8	—	—	6	1	1	—
玉 川 中 町 1 丁	15	—	—	8	3	2	1	—	—	7	—	1	1	2	2	1
玉 川 中 町 2 丁	14	—	2	6	2	4	—	—	—	1	—	—	1	—	—	—
玉 川 川 瀬 田 町 1 丁	1	—	—	—	1	—	—	—	—	1	—	—	—	1	—	—
玉 川 川 瀬 田 町 41 丁	41	—	2	18	8	10	2	—	1	11	—	1	2	3	3	1
玉 川 川 瀬 田 町 25 丁	25	—	2	7	3	12	1	—	—	10	—	1	1	1	7	—
玉 川 川 瀬 田 町 32 丁	32	—	—	8	6	12	5	1	—	15	—	—	2	3	7	2
玉 川 川 瀬 田 町 17 丁	17	—	—	3	7	4	—	—	—	11	—	—	1	4	4	1
深 沢 町 1 丁	18	—	2	10	2	4	—	—	—	7	—	—	3	1	3	—
深 沢 町 2 丁	13	—	2	7	1	3	—	—	—	3	—	—	1	—	2	—
深 沢 町 3 丁	23	—	1	13	6	3	—	—	—	11	—	—	6	2	3	—
深 沢 町 4 丁	—	—	—	—	—	—	—	—	—	—	—	—	—	—	—	—
新 町 1 丁	3	—	—	2	—	1	—	—	—	—	—	—	—	—	—	—
新 町 2 丁	5	—	—	2	2	—	—	—	—	—	—	—	—	—	—	—
新 町 3 丁	4	—	1	3	—	—	—	—	—	1	—	—	1	—	—	—

注・耕地なしの農家、農業事業体は含まれていない。

第2表のつづき

町 丁 目 ・ 専 兼 業 ・

町 丁 目	総 数									専 業 農						
	総数	5 アール 未 満	5~10 アール 未 満	10~30 アール 未 満	30~50 アール 未 満	50~100 アール 未 満	100~150 アール 未 満	150~200 アール 未 満	200 アール 以 上	総数	5 アール 未 満	5~10 アール 未 満	10~30 アール 未 満	30~50 アール 未 満	50~100 アール 未 満	100~150 アール 未 満
砧 地 区	745	—	26	173	175	314	48	7	2	323	—	2	30	69	186	28
成祖 師	9	—	1	1	3	4	—	—	—	1	—	—	—	—	1	—
城谷 1丁	55	—	2	10	11	22	8	2	—	23	—	—	—	2	15	4
町目 2丁	62	—	1	22	14	25	—	—	—	29	—	—	3	9	17	—
船廻 橋沢	46	—	2	16	20	8	—	—	—	25	—	—	7	11	7	—
八幡 幡	47	—	—	12	12	18	5	—	—	16	—	—	3	4	7	2
給 山	13	—	—	2	1	6	3	1	—	6	—	—	—	1	3	1
給 谷田山	28	—	3	2	4	17	2	—	—	12	—	—	—	2	8	2
給 多奈	39	—	2	9	5	18	4	1	—	16	—	—	1	1	11	2
給 見根	97	—	4	27	13	39	11	2	1	54	—	1	5	7	28	10
給 蔵田本	132	—	3	27	41	57	4	—	—	44	—	—	3	11	29	1
給 大鎌岡	47	—	2	6	9	30	—	—	—	21	—	—	1	4	16	—
砧	59	—	1	14	18	24	2	—	—	29	—	—	2	8	17	2
	43	—	2	13	13	13	2	—	—	16	—	—	2	5	8	1
	30	—	1	9	5	11	4	—	—	15	—	—	2	3	8	2
	38	—	2	3	6	22	3	1	1	16	—	1	1	1	11	1

第 3 表

町 丁 目 ・ 経 営 耕 地

(単位=アール)

町 丁 目	総 数		耕地なし	5 アール 未 満		5~10アール未満		10~30アール	
	農 家 数	面 積	農 家 数	農 家 数	面 積	農 家 数	面 積	農 家 数	面 積
総 数	1,320	58,817	23	1	x	63	389	419	
本 所 地 区	220	6,929	5	—	—	17	93	105	
池 尻 町	—	—	—	—	—	—	—	—	—
三 子 堂 町	—	—	—	—	—	—	—	—	—
太 軒 林 町	7	50	3	—	—	—	—	4	—
若 田 茶 谷 1丁	5	85	—	—	—	—	—	4	—
弦 卷 町 1丁	12	235	—	—	—	1	x	7	—
代 田 2丁	10	194	—	—	—	—	—	9	—
世 田 3丁	5	83	—	—	—	—	—	5	—
経 代 田 1丁	5	111	2	—	—	—	—	1	—
代 田 2丁	3	30	—	—	—	2	x	1	—
世 田 3丁	—	—	—	—	—	—	—	—	—
経 代 堂 3丁	4	78	—	—	—	1	x	2	—
代 田 2丁	10	138	—	—	—	3	17	7	—
世 田 3丁	9	214	—	—	—	—	—	8	—
経 代 堂 5丁	48	2,318	—	—	—	2	x	11	—
代 田 1丁	11	130	—	—	—	3	15	8	—
下 代 田 2丁	—	—	—	—	—	—	—	—	—
羽 根 木 3丁	—	—	—	—	—	—	—	—	—
大 北 原 1丁	4	66	—	—	—	1	x	2	—
北 原 2丁	—	—	—	—	—	—	—	—	—
松 原 1丁	—	—	—	—	—	—	—	—	—
赤 堤 町 2丁	3	60	—	—	—	—	—	2	—
上 北 沢 町 3丁	7	210	—	—	—	1	x	4	—
下 馬 町 4丁	5	90	—	—	—	1	x	3	—
野 上 馬 町 5丁	—	—	—	—	—	—	—	—	—
野 上 馬 町 6丁	—	—	—	—	—	—	—	—	—
野 上 馬 町 1丁	9	392	—	—	—	—	—	2	—
野 上 馬 町 2丁	6	155	—	—	—	—	—	2	—
野 上 馬 町 1丁	20	885	—	—	—	1	x	9	—
野 上 馬 町 2丁	13	687	—	—	—	—	—	2	—
野 上 馬 町 3丁	12	573	—	—	—	—	—	2	—
野 上 馬 町 1丁	—	—	—	—	—	—	—	—	—
野 上 馬 町 2丁	2	10	—	—	—	—	—	2	—
野 上 馬 町 3丁	—	—	—	—	—	—	—	—	—
野 上 馬 町 1丁	1	x	—	—	—	—	—	—	—
野 上 馬 町 2丁	2	55	—	—	—	—	—	2	—
野 上 馬 町 2丁	6	80	—	—	—	1	x	5	—
野 上 馬 町 3丁	1	x	—	—	—	—	—	1	—

第3表のつづき

町 丁 目 ・ 経 営 耕 地

町 丁 目	総 数		耕地なし	5 アール 未 満		5～10アール未満		10～30アール	
	農家数	面 積	農家数	農家数	面 積	農家数	面 積	農家数	面 積
玉 川 地 区	343	12,405	6	1	x	20	130	141	
東 玉 川 町	—	—	—	—	—	—	—	—	
玉川奥沢町 1丁目	6	75	1	1	x	—	—	4	
玉川田園調布 1丁目	—	—	—	—	—	—	—	—	
〃 2丁目	—	—	—	—	—	—	—	—	
玉川奥沢町 2丁目	—	—	—	—	—	—	—	—	
〃 3丁目	1	x	—	—	—	—	—	1	
玉川等々力町 1丁目	29	776	—	—	—	4	23	21	
〃 2丁目	32	5,156	—	—	—	1	x	9	
〃 3丁目	18	743	—	—	—	—	—	4	
玉川尾山町	7	227	—	—	—	—	—	3	
玉川上野毛町	13	491	—	—	—	—	—	8	
玉川野毛町	21	492	—	—	—	2	x	14	
玉川中町 1丁目	15	507	—	—	—	1	x	8	
〃 2丁目	15	489	1	—	—	2	x	6	
玉川川町	1	x	—	—	—	—	—	—	
玉川瀬田町	41	1,688	—	—	—	2	x	18	
玉川用賀町 1丁目	26	1,192	1	—	—	2	x	7	
〃 2丁目	32	1,894	—	—	—	—	—	8	
〃 3丁目	17	967	—	—	—	—	—	3	
深 沢 町 1丁目	18	460	—	—	—	2	x	10	
〃 2丁目	13	331	—	—	—	2	x	6	
〃 3丁目	23	618	—	—	—	1	x	13	
〃 4丁目	1	—	1	—	—	—	—	—	
新 町 1丁目	3	86	—	—	—	—	—	2	
〃 2丁目	5	160	—	—	—	—	—	2	
〃 3丁目	6	53	2	—	—	1	x	3	
砧 地 区	757	39,483	12	—	—	26	166	173	
成祖 城谷 1丁目	9	417	—	—	—	1	x	1	
〃 2丁目	57	3,559	2	—	—	2	x	10	
船廻 橋沢 1丁目	64	2,850	2	—	—	1	x	22	
八幡 幡 山 1丁目	47	1,588	1	—	—	2	x	16	
給 谷田 1丁目	47	2,605	—	—	—	—	—	12	
給 谷田 2丁目	13	984	—	—	—	—	—	2	
給 谷田 3丁目	28	1,594	—	—	—	3	18	2	
給 谷田 4丁目	41	2,302	2	—	—	2	x	9	
給 多奈 見根 1丁目	99	5,947	2	—	—	4	26	27	
給 大鎌 2丁目	132	6,555	—	—	—	3	23	27	
給 岡 3丁目	47	2,359	—	—	—	2	x	6	
給 岡 4丁目	59	2,878	—	—	—	1	x	14	
給 岡 5丁目	45	1,843	2	—	—	2	x	13	
給 岡 6丁目	30	1,727	—	—	—	1	x	9	
給 岡 7丁目	39	2,575	1	—	—	2	x	3	

注・農家以外の農業事業体を除く。

第 4 表

経営耕地面積・年間農産物販売額別農家数

(単位＝戸)

区 分	総 数	販売なし (自家消費のみ)	3万円未満	3～10万円未 満	10～30万円未 満	30～50万円未 満	50～75万円未 満	75～100万円未 満	100万円以上
総 数	1,320	330	72	177	301	221	115	48	56
耕 地 な し	23	1	—	—	—	—	—	—	14
5アール 未満	1	—	—	—	—	—	—	—	1
5～10アール未満	62	45	11	3	1	—	—	—	—
10～30アール未満	420	205	35	75	57	24	6	7	10
30～50アール未満	293	51	16	54	100	44	21	1	6
50～100アール未満	440	23	10	40	131	134	69	23	10
100～150アール未満	68	5	—	5	11	17	14	10	6
150～200アール未満	10	—	—	—	1	1	2	1	5
200アール 以上	3	—	—	—	—	—	—	—	3

注・農家以外の農業事業体を除く。

面積別農家数および面積

ル未満	30～50アール未満		50～100アール未満		100～150アール未満		150～200アール未満		200アール以上	
	面積	農家数	面積	農家数	面積	農家数	面積	農家数	面積	農家数
2,497	80	2,878	80	4,967	12	1,379	2	x	1	x
72	—	—	—	—	—	—	—	—	—	—
—	—	—	—	—	—	—	—	—	—	—
—	—	—	—	—	—	—	—	—	—	—
x	—	—	—	—	—	—	—	—	—	—
201	9	314	4	223	—	—	—	—	—	—
155	16	580	5	298	1	x	—	—	—	—
69	7	272	7	402	—	—	—	—	—	—
50	2	x	2	x	—	—	—	—	—	—
141	—	—	5	350	—	—	—	—	—	—
287	4	135	1	x	—	—	—	—	—	—
148	3	123	2	x	1	x	—	—	—	—
119	2	x	4	281	—	—	—	—	—	—
—	1	34	—	—	—	—	—	—	—	—
308	8	295	10	537	2	x	—	—	1	x
153	3	115	12	808	1	x	—	—	—	—
126	6	203	12	848	5	567	1	x	—	—
35	7	267	4	276	2	x	1	x	—	—
152	2	x	4	235	—	—	—	—	—	—
116	2	x	3	168	—	—	—	—	—	—
231	6	220	3	162	—	—	—	—	—	—
—	—	—	—	—	—	—	—	—	—	—
x	—	—	1	x	—	—	—	—	—	—
x	2	x	1	x	—	—	—	—	—	—
48	—	—	—	—	—	—	—	—	—	—
—	—	—	—	—	—	—	—	—	—	—
3,291	176	6,804	313	21,643	48	5,657	7	1,192	2	x
29	3	113	4	270	—	—	—	—	—	—
191	11	432	22	1,600	8	962	2	x	—	—
391	14	569	25	1,884	—	—	—	—	—	—
352	20	735	8	485	—	—	—	—	—	—
252	12	462	18	1,299	5	592	—	—	—	—
30	1	x	6	427	3	326	1	x	—	—
28	5	177	16	1,151	2	x	—	—	—	—
125	5	185	18	1,295	4	534	1	x	—	—
472	13	483	39	2,545	11	1,276	2	x	1	x
577	41	1,597	57	3,942	4	416	—	—	—	—
130	9	365	30	1,850	—	—	—	—	—	—
296	18	734	24	1,615	2	x	—	—	—	—
230	13	488	13	872	2	x	—	—	—	—
138	5	193	11	895	4	493	—	—	—	—
50	6	232	22	1,513	3	370	1	x	1	x

第 5 表 経営耕地面積・年間販売額の最多農産物別農家数

(単位=戸)

区 分	総 数	い ね	いね以外の穀類 いも類	高等園芸	野 菜 類	工業作物類	畜 産	果 樹 類
総 数	990	10	30	129	732	1	83	5
耕 地 な し	22	—	—	—	—	—	21	1
5アール 未満	1	—	—	—	—	—	1	—
5～10アール 未満	17	—	—	1	14	—	2	—
10～30アール 未満	215	1	7	45	143	—	18	1
30～50アール 未満	242	4	12	40	172	—	14	—
50～100アール 未満	417	4	9	36	344	1	20	3
100～150アール 未満	63	1	1	4	52	—	5	—
150～200アール 未満	10	—	—	2	7	—	1	—
200アール 以上	3	—	1	1	—	—	2	—

注・農家以外の農業事業者および農産物の販売をしない農家を除く。

第 6 表

町 丁 目 ・ 自 小 作 別

(単位=アール)

町 丁 目	総 数		自 作		自作兼小作		小作兼自作		小 作	
	農家数	面 積	農家数	面 積	農家数	面 積	農家数	面 積	農家数	面 積
総 数	1,297	58,817	1,039	48,760	160	7,539	48	1,716	50	812
本 所 地 区	215	6,929	195	6,481	5	187	5	120	10	14
池 尻 町	—	—	—	—	—	—	—	—	—	—
三 子 堂 町	—	—	—	—	—	—	—	—	—	—
太 林 茶 屋 町	4	50	4	50	—	—	—	—	—	—
若 軒 茶 屋 町	—	—	—	—	—	—	—	—	—	—
世 田 谷 1 丁 目	5	85	4	71	1	x	—	—	—	—
世 田 谷 4 丁 目	12	235	11	225	—	—	—	—	1	x
世 田 谷 1 丁 目	10	194	5	83	—	—	2	x	3	48
世 田 谷 2 丁 目	5	83	3	50	—	—	—	—	2	x
世 田 谷 3 丁 目	3	111	3	111	—	—	—	—	—	—
代 田 1 丁 目	3	30	3	30	—	—	—	—	—	—
代 田 2 丁 目	—	—	—	—	—	—	—	—	—	—
代 田 3 丁 目	4	78	4	78	—	—	—	—	—	—
世 田 谷 2 丁 目	10	138	10	138	—	—	—	—	—	—
世 田 谷 3 丁 目	9	214	8	189	—	—	—	—	1	x
経 代 堂 5 丁 目	48	2,318	44	2,158	3	155	1	x	—	—
経 代 堂 1 丁 目	11	130	11	130	—	—	—	—	—	—
経 代 堂 2 丁 目	—	—	—	—	—	—	—	—	—	—
経 代 堂 3 丁 目	—	—	—	—	—	—	—	—	—	—
下 代 田 4 丁 目	—	—	—	—	—	—	—	—	—	—
下 代 田 5 丁 目	—	—	—	—	—	—	—	—	—	—
羽 根 木 6 丁 目	—	—	—	—	—	—	—	—	—	—
羽 根 木 1 丁 目	4	66	4	66	—	—	—	—	—	—
羽 根 木 2 丁 目	—	—	—	—	—	—	—	—	—	—
大 原 1 丁 目	—	—	—	—	—	—	—	—	—	—
大 原 2 丁 目	—	—	—	—	—	—	—	—	—	—
北 沢 1 丁 目	—	—	—	—	—	—	—	—	—	—
北 沢 2 丁 目	—	—	—	—	—	—	—	—	—	—
北 沢 3 丁 目	—	—	—	—	—	—	—	—	—	—
北 沢 4 丁 目	—	—	—	—	—	—	—	—	—	—
北 沢 5 丁 目	—	—	—	—	—	—	—	—	—	—
松 原 1 丁 目	—	—	—	—	—	—	—	—	—	—
松 原 2 丁 目	3	60	3	60	—	—	—	—	—	—
松 原 3 丁 目	7	210	7	210	—	—	—	—	—	—
松 原 4 丁 目	5	90	5	90	—	—	—	—	—	—
松 原 5 丁 目	—	—	—	—	—	—	—	—	—	—
赤 堤 町 6 丁 目	—	—	—	—	—	—	—	—	—	—
赤 堤 町 1 丁 目	9	392	8	374	1	x	—	—	—	—
赤 堤 町 2 丁 目	6	155	4	115	—	—	1	x	1	x
上 北 沢 町 1 丁 目	20	885	20	885	—	—	—	—	—	—
上 北 沢 町 2 丁 目	13	687	12	665	—	—	1	x	—	—
下 馬 町 3 丁 目	12	638	12	573	—	—	—	—	—	—
下 馬 町 1 丁 目	—	—	—	—	—	—	—	—	—	—
下 馬 町 2 丁 目	2	x	1	x	—	—	—	—	1	x
野 沢 町 3 丁 目	—	—	—	—	—	—	—	—	—	—
野 沢 町 1 丁 目	—	—	—	—	—	—	—	—	—	—
上 馬 町 2 丁 目	1	x	1	x	—	—	—	—	—	—
上 馬 町 1 丁 目	2	x	2	20	—	—	—	—	—	—
上 馬 町 2 丁 目	6	80	5	60	—	—	—	—	1	x
上 馬 町 3 丁 目	1	x	1	x	—	—	—	—	—	—

注・農家以外の農業事業体および耕地を持たない農家を除く。

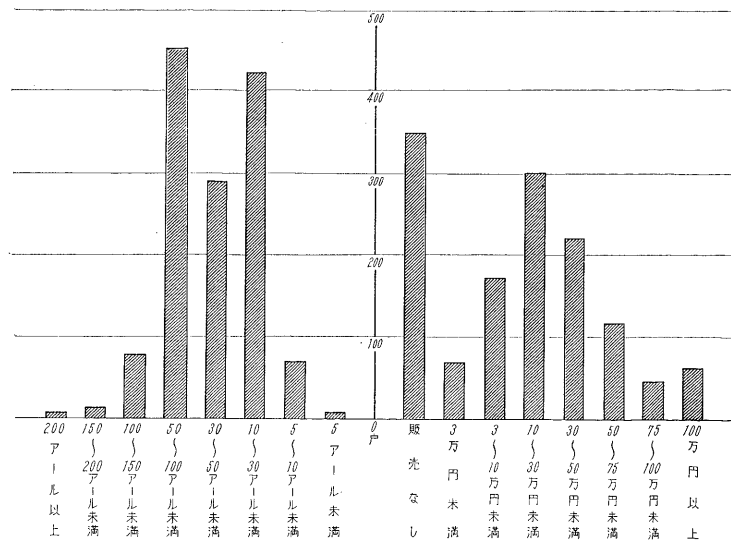
農 家 数 お よ び 面 積

町 丁 目	総 数		自 作		自作兼小作		小作兼自作		小 作	
	農家数	面積	農家数	面積	農家数	面積	農家数	面積	農家数	面積
玉 川 地 区	337	12,045	236	9,089	52	2,199	19	608	30	509
東 玉 川 町	—	—	—	—	—	—	—	—	—	—
玉川奥沢町	5	90	3	31	2	x	—	—	—	—
玉川田園調布町	—	—	—	—	—	—	—	—	—	—
玉川奥沢町	—	—	—	—	—	—	—	—	—	—
玉川等々力町	1	x	—	—	1	x	—	—	—	—
玉川尾山町	29	761	18	412	6	234	3	102	2	x
玉川上野毛町	32	1,156	20	728	4	160	4	128	4	140
玉川中野町	18	743	9	439	7	245	1	x	1	x
玉川瀬田町	7	227	5	177	1	x	—	—	1	x
玉川瀬田町	13	491	9	194	4	297	—	—	—	—
玉川瀬田町	21	492	15	374	3	80	1	x	2	x
玉川瀬田町	15	507	8	315	4	142	1	x	2	x
玉川瀬田町	14	523	10	420	—	—	—	—	4	69
玉川瀬田町	1	x	1	x	—	—	—	—	—	—
玉川瀬田町	41	1,654	33	1,339	4	210	2	x	2	x
玉川瀬田町	25	1,192	19	800	6	392	—	—	—	—
玉川瀬田町	32	1,894	28	1,780	3	99	—	—	1	x
深沢町	17	967	15	882	1	x	1	x	—	—
深沢町	18	460	12	342	1	x	—	—	5	88
新町	13	331	8	225	1	x	2	x	2	x
新町	23	618	14	342	4	161	4	105	1	x
新町	—	—	—	—	—	—	—	—	—	—
新町	3	86	2	x	—	—	—	—	1	x
新町	5	160	4	150	—	—	—	—	1	x
新町	4	53	3	43	—	—	—	—	1	x
砧 地 区	745	39,483	608	33,180	103	5,153	24	988	10	162
成祖師橋	9	417	9	417	—	—	—	—	—	—
成祖師橋	55	3,559	50	3,282	4	204	1	x	—	—
船廻	62	2,850	56	2,528	4	219	1	x	1	x
船廻	46	1,588	41	1,415	2	x	3	109	—	—
船廻	47	2,605	33	1,862	12	694	2	49	—	—
八幡山	13	984	13	984	—	—	—	—	—	—
八幡山	28	1,594	23	1,328	5	266	—	—	—	—
八幡山	39	2,302	31	1,971	3	141	4	178	1	x
八幡山	97	5,647	92	5,483	—	—	3	132	2	32
八幡山	132	6,555	98	4,893	26	1,402	5	215	3	45
宇奈根	47	2,359	24	1,258	20	986	2	x	1	x
宇奈根	59	2,878	47	2,386	12	492	—	—	—	—
宇奈根	43	1,843	30	1,406	10	397	2	x	1	x
宇奈根	30	1,727	26	1,547	3	138	1	x	—	—
宇奈根	38	2,575	35	2,420	2	x	—	—	1	x

第 2 図

経営耕地面積・農産物販売額別農家数

(第4表による)



第 7 表

町 丁 目 別

町 丁 目	総 数				男				女			
	総 数	主として 農業に従 事する者	主として 兼業に従 事する者	その他	総 数	主として 農業に従 事する者	主として 兼業に従 事する者	その他	総 数	主として 農業に従 事する者	主として 兼業に従 事する者	その他
総 数	7,723	2,445	1,225	4,053	3,803	1,412	809	1,582	3,920	1,033	416	2,471
本 所 地 区	1,275	361	224	690	624	222	154	248	651	139	70	442
池 尻 町	—	—	—	—	—	—	—	—	—	—	—	—
三 子 堂	—	—	—	—	—	—	—	—	—	—	—	—
太 林 茶 屋	32	7	2	23	13	6	1	6	19	1	1	17
若 軒 田 町	34	6	8	20	17	3	6	8	17	3	2	12
世 田 町	4	21	12	22	26	9	8	9	29	12	4	13
三 卷 町	1	14	13	27	30	10	11	9	24	4	2	18
三 田 町	2	8	4	22	16	2	2	8	18	2	2	14
代 田 町	35	16	6	13	16	8	2	6	19	8	4	7
代 田 町	18	5	5	8	7	3	3	1	11	2	2	7
世 田 町	20	8	6	6	11	6	4	1	9	2	2	5
世 田 町	—	—	—	—	—	—	—	—	—	—	—	—
世 田 町	63	16	2	45	32	12	—	20	31	4	2	25
經 堂 沢 町	47	14	5	28	21	8	4	9	26	6	1	19
代 田 町	290	97	56	137	150	53	38	59	140	44	18	78
代 田 町	61	8	17	36	30	5	15	10	31	3	2	26
代 田 町	—	—	—	—	—	—	—	—	—	—	—	—
代 田 町	—	—	—	—	—	—	—	—	—	—	—	—
代 田 町	—	—	—	—	—	—	—	—	—	—	—	—
代 田 町	—	—	—	—	—	—	—	—	—	—	—	—
下 代 田 町	—	—	—	—	—	—	—	—	—	—	—	—
下 代 田 町	—	—	—	—	—	—	—	—	—	—	—	—
羽 根 木 原 沢 町	24	8	6	10	11	4	2	5	13	4	4	5
羽 根 木 原 沢 町	—	—	—	—	—	—	—	—	—	—	—	—
大 北 沢 町	—	—	—	—	—	—	—	—	—	—	—	—
大 北 沢 町	—	—	—	—	—	—	—	—	—	—	—	—
大 北 沢 町	—	—	—	—	—	—	—	—	—	—	—	—
大 北 沢 町	—	—	—	—	—	—	—	—	—	—	—	—
大 北 沢 町	—	—	—	—	—	—	—	—	—	—	—	—
大 北 沢 町	—	—	—	—	—	—	—	—	—	—	—	—
大 北 沢 町	—	—	—	—	—	—	—	—	—	—	—	—
大 北 沢 町	—	—	—	—	—	—	—	—	—	—	—	—
松 原 町	—	—	—	—	—	—	—	—	—	—	—	—
松 原 町	12	4	2	6	7	2	2	3	5	2	—	3
松 原 町	36	13	10	13	14	5	6	3	22	8	4	10
松 原 町	21	7	3	11	10	6	2	2	11	1	1	9
松 原 町	—	—	—	—	—	—	—	—	—	—	—	—
赤 堤 町	54	17	7	30	28	15	7	6	26	2	—	24
赤 堤 町	33	13	5	15	16	7	2	7	17	6	3	8
上 北 沢 町	130	29	23	78	66	17	17	32	64	12	6	46
上 北 沢 町	91	24	15	52	41	15	9	17	50	9	6	35
下 馬 町	69	15	6	48	31	13	3	15	38	2	3	33
下 馬 町	—	—	—	—	—	—	—	—	—	—	—	—
野 沢 町	10	1	3	6	6	—	3	3	4	1	—	3
野 沢 町	—	—	—	—	—	—	—	—	—	—	—	—
上 馬 町	5	1	1	3	3	1	1	1	2	—	—	2
上 馬 町	10	2	1	7	6	2	1	3	4	—	—	4
上 馬 町	29	6	5	18	11	5	4	2	18	1	1	16
上 馬 町	8	1	1	6	5	1	1	3	3	—	—	3
玉 川 地 区	1,864	507	302	1,055	908	333	192	383	956	174	110	672
東 玉 川 町	—	—	—	—	—	—	—	—	—	—	—	—
玉 川 奥 沢 町	27	10	2	15	11	6	2	3	16	4	—	12
玉 川 園 調 布 町	—	—	—	—	—	—	—	—	—	—	—	—
玉 川 園 調 布 町	—	—	—	—	—	—	—	—	—	—	—	—
玉 川 奥 沢 町	—	—	—	—	—	—	—	—	—	—	—	—
玉 川 奥 沢 町	6	2	1	3	4	1	1	2	2	1	—	1
玉 川 等 々 力 町	156	45	25	86	76	30	16	30	80	15	9	56
玉 川 等 々 力 町	—	—	—	—	—	—	—	—	—	—	—	—
玉 川 等 々 力 町	119	40	13	66	61	28	8	25	58	12	5	41
玉 川 尾 上 山 町	35	13	4	18	21	8	2	11	14	5	2	7
玉 川 尾 上 山 町	83	40	5	38	42	29	4	9	41	11	1	29
玉 川 野 毛 町	124	29	16	79	65	22	10	33	59	7	6	46
玉 川 野 毛 町	99	22	14	63	47	15	8	24	52	7	6	39
玉 川 中 町	83	30	19	34	40	14	10	16	43	16	9	18
玉 川 中 町	6	2	—	4	3	—	—	2	3	1	—	2
玉 川 瀨 田 町	257	52	50	155	129	34	37	58	128	18	13	97
玉 川 瀨 田 町	159	42	35	82	74	28	21	25	85	14	14	57
玉 川 瀨 田 町	218	61	31	126	105	36	22	47	113	25	9	79
玉 川 瀨 田 町	99	32	11	56	47	19	8	20	52	13	3	36
深 沢 町	104	29	18	57	47	20	12	15	57	9	6	42
深 沢 町	75	16	15	44	32	13	6	13	43	3	9	31
深 沢 町	132	33	15	84	69	22	11	36	63	11	4	48
深 沢 町	3	2	—	1	2	—	—	1	1	—	—	—
新 町	20	—	9	11	5	—	5	—	15	—	4	11
新 町	29	2	10	17	13	2	5	6	16	—	5	11
新 町	30	5	9	16	15	4	4	7	15	1	5	9

注・農家以外の農業事業体を除く。

農 家 人 口

町 丁 目	総 数				男				女			
	総 数	主として農業に従事する者	主として兼業に従事する者	その他	総 数	主として農業に従事する者	主として兼業に従事する者	その他	総 数	主として農業に従事する者	主として兼業に従事する者	その他
砧 地 区	4,584	1,577	699	2,308	2,271	857	463	951	2,313	720	236	1,357
成祖師	60	18	4	38	31	8	4	19	29	10	—	19
城谷1丁目	354	116	51	187	175	71	32	72	179	45	19	115
城谷2丁目	328	113	61	154	160	58	40	62	168	55	21	92
船廻八幡	255	102	40	113	126	56	25	45	129	46	15	68
廻八幡	306	111	52	143	151	56	33	62	155	55	19	81
山	94	32	19	43	39	18	8	13	55	14	11	30
給与山	170	53	25	92	82	30	18	34	88	23	7	58
給与山	251	61	49	141	117	34	38	45	134	27	11	96
喜宇大	611	229	57	325	312	129	40	143	299	100	17	182
喜宇大	774	288	138	348	388	147	81	160	386	141	57	188
大鎌岡	296	108	42	146	158	56	30	72	138	52	12	74
大鎌岡	362	103	62	197	187	62	41	84	175	41	21	113
大鎌岡	287	94	35	158	135	53	25	57	152	41	10	101
大鎌岡	189	56	26	107	90	34	20	36	99	22	6	71
大鎌岡	247	93	38	116	120	45	28	47	127	48	10	69

第 8 表 年次経営耕地面積別農家数および面積

(単位=アール)

(昭和36~40年)

年 次	総 数				耕地を もたない 農家	30アール未満		30~50アール未満		50~99アール未満		99~149アール未満		149~198アール未満		198アール以上	
	農家数		面積			農家数	面積	農家数	面積	農家数	面積	農家数	面積	農家数	面積	農家数	面積
	実数	指数	実数	指数													
昭和36年	1,492	100	76,164	100	—	466	7,749	315	12,500	562	39,215	102	11,808	16	2,604	3	738
37	1,428	96	70,589	95	19	453	7,501	320	12,032	527	37,126	91	10,784	16	2,618	2	528
38	1,394	93	66,585	90	23	454	7,233	314	12,793	502	34,123	88	10,121	11	1,800	2	515
39	1,352	91	62,538	84	18	463	7,333	312	11,830	464	31,542	86	9,347	12	1,976	2	510
40	1,320	88	58,817	79	23	483	7,750	296	11,158	438	29,437	67	7,825	10	1,696	3	950

注・農家以外の農業事業体を除く。

第 9 表 年次別農家数および農家人口

(昭和36~40年)

年 次	農 家 数		農 家 人 口					
	総 数	専業農家	兼 業 農 家		総 数	男	女	
			総 数	農業を主とするもの				兼業を主とするもの
昭和36年	1,492	660	832	314	518	9,378	4,645	4,733
37	1,428	611	817	347	470	8,875	4,396	4,479
38	1,394	573	821	352	469	8,631	4,273	4,358
39	1,352	539	813	319	494	8,271	4,085	4,186
40	1,320	540	780	312	468	7,723	3,803	3,920

注・農家以外の農業事業体を除く。

第 10 表 年次別経営耕地面積および自小作農家数

(単位=アール)

(昭和36~40年)

年 次	総 数					自 作		自作兼小作		小作兼自作		小 作		耕地を もたない 農家
	農家数	面 積				農家数	面 積	農家数	面 積	農家数	面 積	農家数	面 積	
		総 数	田	畑	樹園地									
昭和36年	1,492	74,164	10,454	61,637	2,073	1,083	55,328	277	16,123	52	1,850	52	863	—
37	1,428	70,589	9,352	57,788	3,449	1,058	54,231	253	13,746	43	1,613	55	999	19
38	1,394	66,585	8,172	55,563	2,850	1,052	52,811	215	11,076	45	1,695	59	1,003	23
39	1,352	62,538	7,617	51,595	3,326	1,039	50,311	199	9,818	38	1,396	58	1,013	18
40	1,320	58,817	6,297	49,850	2,670	1,039	48,750	160	7,539	48	1,716	50	812	23

注・農家以外の農業事業体を除く。

第 11 表 地域別主要家畜飼養頭羽数

(単位=頭 但し鶏=羽)

地 域		乳用牛	役肉用牛	豚	馬	めん羊	山羊	兎	鶏
総		251	—	2,044	—	—	—	—	58,342
本 玉 砦	所	—	—	120	—	—	—	—	3,767
	地	—	—	552	—	—	—	—	6,944
	地	251	—	1,372	—	—	—	—	47,631

第12—1表 地域別主要農機具所有台数

— 個人 —

(単位=台)

地 域		電動機	発動機	動力 脱穀機	動力 稲摺機	動力 精麦機	動力 噴霧機	動力 散粉機	動力 揚水機	動力製 なわ機	5馬力以上 動力うん機	5馬力未満 動力うん機	搾乳機	動力カ ッター	動力チ ヨツパ	農用小 型トラ ック	オート 三輪車
総		444	192	521	231	62	163	16	37	11	41	138	5	39	26	252	196
本 玉 砦	所	1	1	30	8	1	15	1	—	1	4	28	4	—	—	13	17
	地	47	13	80	19	5	22	3	5	1	16	34	—	6	—	63	26
	地	396	178	411	204	56	126	12	32	9	21	76	1	33	26	176	153

第12—2表 地域別主要農機具所有台数

— 共有 —

(単位=台)

地 域		電動機	発動機	動力 脱穀機	動力 稲摺機	動力 精麦機	動力 噴霧機	動力 散粉機	動力 揚水機	動力製 なわ機	5馬力以上 動力うん機	5馬力未満 動力うん機	搾乳機	動力カ ッター	動力チ ヨツパ	農用小 型トラ ック	オート 三輪車
総		20	5	37	66	10	7	4	4	1	33	24	1	7	—	3	1
本 玉 砦	所	—	—	1	3	1	—	—	—	1	1	—	—	—	—	—	—
	地	5	—	8	13	1	1	1	—	—	6	5	—	2	—	2	—
	地	15	5	28	50	8	6	3	4	—	26	19	1	5	—	1	1

第 13 表 地域別主要農用施設所有面積および基数

(単位=平方メートル 但しサイロ=基)

地 域		温 室	ガラス室	ビニール室		20平方 メートル 以上の 堆肥舎	33平方 メートル 以上の 畜舎	33平方 メートル 以上の 鶏舎	蚕室	サイロ	
				ハウス型	トンネル型				大 型 (2×4m以上)	小 型 (2×4m未満)	
総		3,012	410	2,781	42,247	315	1,559	2,260	343	53	—
本 玉 砦	所	299	139	270	353	33	105	247	—	50	—
	地	1,984	35	565	5,870	—	239	429	—	3	—
	地	729	236	1,946	36,024	282	1,215	1,584	343	—	—

第 14 表 地域別肥料および農薬購入額

(単位=千円)

地 域		総 数	肥 料	飼 料	農 薬
総		93,867	24,567	62,660	6,640
本 玉 砦	所	8,848	2,522	5,691	635
	地	13,451	5,915	5,363	2,173
	地	71,568	16,130	51,606	3,832

第 15 表 主要農作物収穫農家数および収穫面積

(単位=アール)

農作物種類	総 数		本 所 地 区		玉 川 地 区		碓 地 区	
	農家数	収穫面積	農家数	収穫面積	農家数	収穫面積	農家数	収穫面積
水陸稲	227	4,342	—	—	10	85	217	4,257
小粟	599	7,921	107	1,241	95	1,123	397	5,557
裸麦	453	4,144	66	697	77	602	310	2,845
大麦	21	213	2	23	4	26	15	164
小麦	230	2,573	27	300	35	238	168	2,035
ビート	5	34	—	—	1	15	4	19
成熟とうもろこし	52	231	4	11	2	4	46	216
甘藷	428	1,592	61	252	82	237	285	1,103
馬鈴薯	850	4,314	102	585	300	880	448	2,849
だいず	72	335	7	35	7	10	58	290
未成熟だいず	66	249	5	6	22	49	39	194
あざや	50	77	4	14	5	6	41	57
いなげ	30	103	9	33	12	36	9	34
すとり	610	2,097	109	373	183	581	318	1,143
ゆまう	505	2,298	74	227	154	538	277	1,533
ゆまう	532	1,953	101	280	160	543	271	1,130
しまくわい	14	72	—	—	11	63	3	9
すいだい	2	2	—	—	—	—	2	2
いちご	64	82	—	—	7	11	57	71
ぶどう	10	20	2	7	1	1	7	12
ぶどう	274	1,053	72	279	164	774	38	1,535
かご	267	1,466	11	23	86	429	170	1,014
にき	96	178	4	9	34	55	58	114
きた	334	2,129	27	121	168	1,034	139	974
たまね	449	1,689	36	158	124	338	289	1,193
たまね	52	170	17	77	9	25	36	68
ね白小	526	2,287	74	318	160	757	292	1,212
まき	350	990	38	114	71	156	241	720
ほ	750	6,284	86	603	227	1,961	437	3,720
ほ	639	9,380	91	1,131	163	1,649	385	6,600
ほ	236	1,033	14	35	49	231	173	767
みレ花	13	30	2	3	6	12	5	15
ば	66	474	6	15	16	117	44	342
ば	215	1,441	17	99	87	542	111	800
ば	20	45	—	—	5	9	15	36
ば	18	35	1	10	3	4	14	21
造林用苗木	55	1,567	6	77	6	145	43	1,345
銅料用作物	50	1,590	—	—	12	268	38	1,322
銅料用作物	11	1,316	1	120	1	41	9	1,155
銅料用作物	41	758	3	11	7	169	31	578
銅料用作物	7	6,780	2	3,500	1	1,200	4	2,080
※1 観葉植物	5	168,040	—	—	—	—	5	168,040
※2 観葉植物	20	5,894	—	—	7	2,654	13	3,240
※3 観葉植物	7	1,160	—	—	—	—	7	1,160

注・1. ※の収穫面積は鉢数。
 2. ※2の収穫面積は本数。
 3. ※3の収穫面積はホダ木数。

第 3 図

主要農作物の収穫農家数および収穫面積

(第15表による)

