

民 生

— 目 次 —

	頁		頁
第1表	年度・種別被保護人員・生活保護費・ 実世帯および実人員(昭和35～39年度) ……	第1図	種別別生活保護費 ……146
第2表	月次・労働状態別被保護世帯数 (昭和39年度) ……	第2図	労働状態別被保護世帯 ……146
第3表	単併・家族人員別被保護世帯数 昭和39年7月1日 ……	第3図	家族人員別被保護者人員 ……147
第4表	年令・男女別被保護者人員 昭和39年7月1日 ……	第4図	年令・男女別被保護者人員 ……147
第5表	月次・病類別医療扶助人員 (昭和39年度) ……	第5図	用途別生業資金貸付状況 ……150
第6表	月別・身体障害者手帳交付台帳登録者数 (昭和39年度) ……	第6図	科別工賃支払高 ……153
第7表	年度別公益質屋貸付および弁済状況 (昭和35～39年度) ……		
第8表	年度・職業別公益質屋利用者数 (昭和35～39年度) ……		
第9表	年次・種別別法律相談件数 (昭和35～39年度) ……		
第10表	年次結婚相談件数 (昭和35～39年度) ……		
第11表	年次・年令別結婚申込数 (昭和35～39年度) ……		
第12表	年令・学歴別結婚申込数 (昭和35～39年度) ……		
第13表	年次・職業別結婚申込数 (昭和35～39年度) ……		
第14表	年度別生業資金貸付状況 (昭和35～39年度) ……		
第15表	用途別生業資金貸付状況 (昭和39年度) ……		
第16表	年令・男女別区立保育園園児数および 保母数 昭和40年12月1日 ……		
第17表	原因・両親関係別区立保育園園児数 昭和40年12月1日 ……		
第18表	年令・男女別私立保育園園児数および 保母数 昭和40年12月1日 ……		
第19表	原因・両親関係別私立保育園園児数 昭和40年12月1日 ……		
第20表	区立池尻児童館利用者数 (昭和39年度) ……		
第21表	年度別授産場利用者数 (昭和35～39年度) ……		
第22表	年度・科別利用者数 (昭和35～39年度) ……		
第23表	年度・科別工賃支払高 (昭和35～39年度) ……		
第24表	月次・科別共同作業所利用者および 支払工賃(昭和39年度) ……		
第25表	年度別共同作業所利用者数 (昭和35～39年度) ……		
第26表	月次・年令および在所期間別共同作業所 利用者数(昭和39年度) ……		
第27表	地域・種別別福祉年金受給権者数 昭和40年3月31日 ……		
第28表	年度・適用種別別拠出国民年金被保険者数 (昭和35～39年度) ……		
第29表	地域・適用種別別拠出制国民年金 被保険者被数 昭和40年3月31日 ……		
第30表	地域・種別別拠出制国民年金受給権者数 昭和40年3月31日 ……		
第31表	地域・種別別拠出制国民年金現存 被保険者数(昭和39年度) ……		
第32表	地域別国民健康保険被保険者世帯数 および人員(昭和35～39年度) ……		
第33表	年度別国民健康保険被保険者世帯数 および人員(昭和35～39年度) ……		
第34表	給付割合別国民健康保険療養給付状況 (昭和39年度) ……		
第35表	年度・種別別国民健康保険給付状況 (昭和35～39年度) ……		

第 1 表

年度・種類別被保護人員・生

(単位=円)

年 度	総 数		生 活 扶 助		住 宅 扶 助		教 育 扶 助		医 療 人 員
	人 員	金 額	人 員	金 額	人 員	金 額	人 員	金 額	
昭和35年度	13,807	135,335,044	5,667	108,516,005	3,765	11,653,052	1,601	11,266,635	2,750
36	13,201	183,601,892	5,461	142,035,020	3,564	25,707,114	1,677	11,866,552	2,477
37	12,789	222,669,261	5,376	168,714,415	3,431	33,961,586	1,487	12,968,132	2,454
38	13,249	277,503,868	5,715	209,453,830	3,638	45,941,895	1,466	13,016,161	2,395
39	12,581	302,450,284	5,932	234,642,439	3,165	49,062,338	1,344	11,704,041	2,155
4月	12,645	25,336,187	5,825	19,730,305	3,255	4,329,754	1,430	964,034	2,092
5	12,535	24,563,826	5,717	19,265,622	3,259	4,081,266	1,430	909,769	2,109
6	12,513	25,769,610	5,740	19,712,831	3,228	4,480,241	1,414	1,027,294	2,109
7	17,087	26,367,550	10,556	19,539,918	3,128	5,466,583	1,295	948,925	2,102
8	11,998	24,299,667	5,566	19,092,292	3,066	4,407,621	1,246	467,977	2,100
9	11,922	20,773,969	5,541	18,325,470	3,024	919,597	1,242	990,046	2,102
10	11,828	27,828,454	5,473	18,407,935	2,987	7,920,921	1,244	884,935	2,105
11	11,948	21,181,492	5,426	18,825,140	2,958	890,210	1,439	915,218	2,107
12	11,981	31,130,000	5,485	25,156,363	3,031	4,480,872	1,331	919,318	2,114
1	12,372	24,232,543	5,402	18,592,333	3,427	4,329,234	1,217	992,262	2,302
2	12,085	25,352,465	5,253	19,175,631	3,311	4,422,967	1,187	907,051	2,318
3	12,061	25,614,521	5,178	18,818,599	3,300	3,333,072	1,179	1,777,212	2,305

資料；世田谷、玉川福祉事務所

注・各年度の被保護者人員については各年度の月平均を表す。

第 2 表

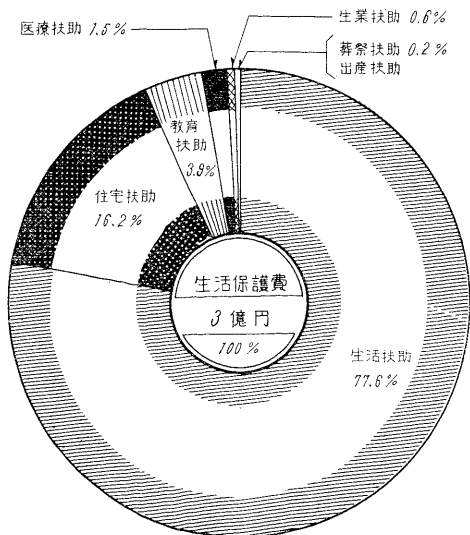
月次・労働状態別被保護世帯数

月 次	総 数	世 帯 主 が 働 っ て い る 世 帯				世帯主が働いていないが世帯員が働いている世帯	働いている者のいない世帯
		常用労働者	日 雇	内 職	そ の 他		
昭和39年4月	3,138	132	84	121	260	327	2,214
5	3,130	133	85	125	258	325	2,204
6	3,152	130	95	126	266	321	2,214
7	3,180	126	105	131	277	321	2,220
8	3,154	119	95	125	289	316	2,210
9	3,154	116	99	128	283	320	2,208
10	3,139	112	94	130	284	313	2,206
11	3,132	115	95	130	279	314	2,199
12	3,140	109	94	132	282	324	2,199
1	3,115	107	94	132	283	320	2,179
2	3,084	103	87	128	284	309	2,173
3	3,027	100	85	122	279	302	2,139

資料；世田谷、玉川福祉事務所

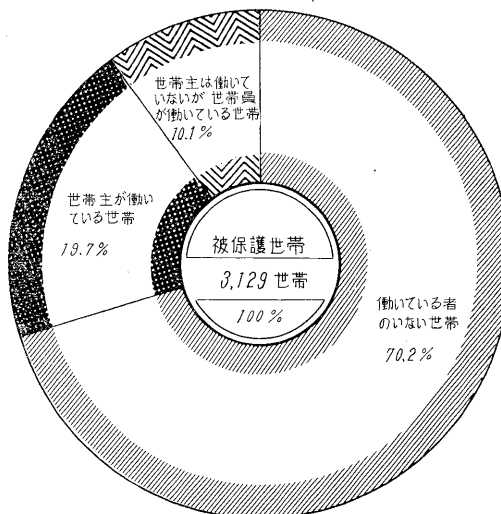
第 1 図 種類別生活保護費

(第1表による)



第 2 図 労働状態別被保護世帯

(第2表による)



活保護費・実世帯および実人員

扶助	出産扶助		生業扶助		葬祭扶助		実世帯数	実人員
	金額	人員	金額	人員	金額	人員		
2,722,131	1	19,800	10	618,940	13	538,481	3,233	6,886
2,440,385	1	53,572	8	970,530	13	528,719	2,963	6,293
2,498,461	1	52,676	30	3,903,172	10	570,819	3,050	6,361
3,379,122	1	53,593	23	5,007,442	11	651,825	—	—
4,674,029	1	42,760	17	1,681,483	10	643,204	3,128	6,382
130,950	—	—	39	118,944	4	62,200	3,138	6,610
163,880	—	—	17	126,489	3	16,800	3,130	6,539
304,535	1	1,200	15	217,909	6	25,600	3,152	6,524
382,244	—	—	3	15,164	3	14,716	3,180	6,467
242,628	3	9,950	4	14,419	13	64,780	3,154	6,394
451,582	3	15,900	7	54,574	3	16,800	3,154	6,396
423,897	—	—	7	127,664	12	63,102	3,139	6,352
385,560	3	9,800	6	105,164	9	50,400	3,132	6,327
467,757	—	—	2	10,164	18	95,526	3,140	6,326
113,470	—	—	7	111,164	17	94,080	3,115	6,339
754,052	1	5,900	3	19,664	12	67,200	3,084	6,189
853,474	—	—	81	760,164	18	72,000	3,029	6,119

第3表 単併家族人員別被保護世帯数

昭和39年7月1日

区分	総数	1人	2人	3人	4人	5人	6人	7人	8人以上
総数	2,938	1,608	483	355	246	146	59	32	9
単給世帯	924	666	116	61	32	30	10	7	2
併給世帯	2,014	942	367	294	214	116	49	25	7

資料；世田谷、玉川福祉事務所

第4表 年令・男女別被保護者人員

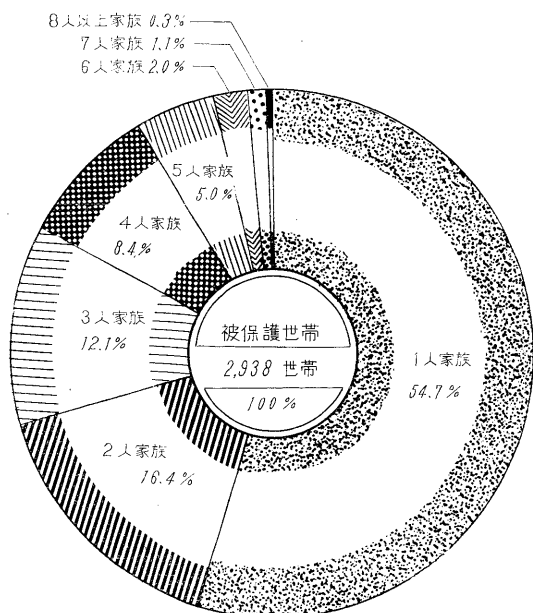
昭和39年7月1日

区分	総数	0~4才	5~9才	10~14才	15~19才	20~24才	25~29才	30~39才	40~49才	50~59才	60~69才	70才以上
総数	6,005	300	530	869	331	150	193	827	961	681	619	544
男	2,647	162	276	459	172	76	75	350	328	308	241	200
女	3,358	138	254	410	159	74	118	477	633	373	378	344

資料；世田谷、玉川福祉事務所

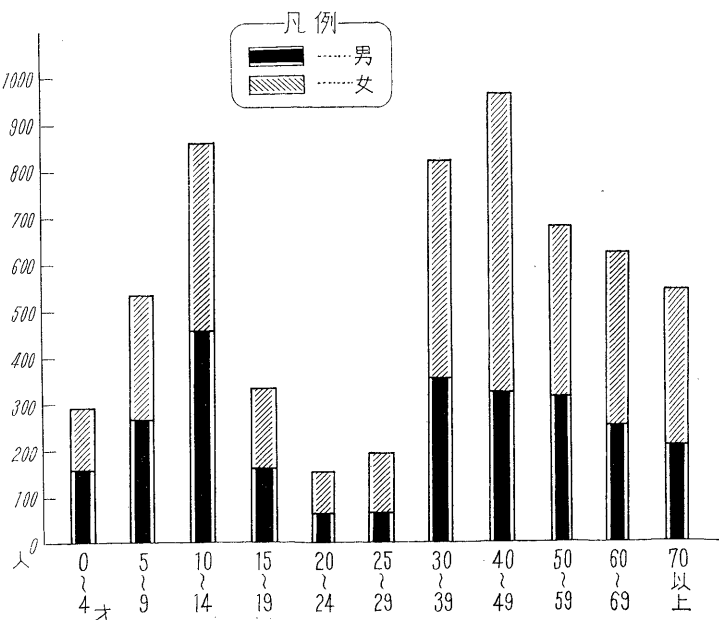
第3図 家族人員別被保護世帯

(第3表による)



第4図 年令・男女別被保護者

(第4表による)



第 5 表 月次・病類別医療扶助人員

月次	総数	入 院						入 院 外					
		単 給			併 給			単 給			併 給		
		結核	精神病	その他	結核	精神病	その他	結核	精神病	その他	結核	精神病	その他
昭和39年4月	2,230	115	398	191	76	59	125	22	10	25	220	31	958
5	2,251	115	398	204	76	60	120	23	10	28	221	31	965
6	2,250	116	398	213	78	56	115	22	10	28	220	30	964
7	2,287	124	406	217	78	56	118	22	10	25	223	31	977
8	2,300	126	407	214	79	57	129	22	11	27	222	32	974
9	2,305	126	407	212	78	58	130	23	10	43	218	33	967
10	2,306	120	407	216	75	58	126	24	11	42	214	33	980
11	2,304	116	406	219	74	58	121	24	11	44	211	33	987
12	2,316	116	409	227	74	57	121	23	11	42	211	32	993
1	2,302	110	405	225	75	57	121	23	11	43	212	31	989
2	2,318	104	409	226	73	61	128	23	12	53	212	29	988
3	2,305	99	402	211	74	64	130	23	12	58	210	29	993

資料：世田谷、玉川福祉事務所

第 6 表 月次身体障害者手帳交付台帳登録者数

月次	総数	視覚障害	聴覚平衡機能	音声言語機能	し体不自由
昭和39年4月	3,659	585	627	34	2,413
5	3,848	608	660	48	2,532
6	3,851	609	661	48	2,533
7	3,933	627	672	53	2,581
8	4,028	640	686	57	2,645
9	4,065	640	690	58	2,677
10	4,129	651	693	66	2,719
11	4,154	651	697	70	2,736
12	3,952	596	682	50	2,624
1	3,981	601	688	51	2,641
2	3,992	605	690	50	2,647
3	4,034	614	699	51	2,670

資料：世田谷、玉川福祉事務所

第 7 表 年度別公益質屋貸付および弁済状況

(単位 金額=千円)

(昭和35~39年度)

年 度	店舗数	貸 付			弁 済			利子収入
		口 数	点 数	金 額	口 数	点 数	金 額	
昭和35年度	4	18,102	38,837	31,665	18,473	40,058	31,445	3,235
36	4	16,249	34,618	34,490	16,371	34,720	32,810	3,252
37	4	15,601	33,221	41,040	15,668	33,063	39,409	3,910
38	4	13,867	28,960	41,175	14,091	29,594	40,931	3,980
39	4	11,982	26,158	41,304	12,425	26,925	40,388	4,052
4月	4	1,169	2,442	3,587	977	1,964	2,926	287
5	4	1,136	2,329	3,743	935	1,924	3,045	312
6	4	1,092	2,258	3,516	1,007	2,103	3,297	316
7	4	910	1,971	2,925	1,009	2,105	3,137	325
8	4	1,050	2,225	3,502	903	1,902	2,685	305
9	4	1,169	2,416	3,822	1,191	2,452	3,730	402
10	4	865	2,670	4,019	1,339	2,884	4,563	437
11	4	1,040	2,279	3,450	1,104	2,425	3,420	324
12	4	928	1,980	3,300	1,548	3,345	5,233	479
1	4	679	1,384	2,501	639	1,323	2,258	234
2	4	848	1,797	2,991	705	1,518	2,318	249
3	4	1,096	2,407	3,948	1,068	1,980	3,776	382

資料：区民部区民課

第 8 表 年度・職業別公益質屋利用者数

(昭和35~39年度)

年 度	総 数	労 働 者	俸給生活者	工 業 者	商 業 者	農 業 者	その他の被用者	そ の 他
昭和35年度	13,662	387	8,226	342	612	4	387	4,091
36	11,836	324	7,072	307	544	5	324	2,584
37	11,133	285	6,788	366	521	14	285	3,159
38	9,668	267	6,173	292	482	3	267	2,451
39	10,636	83	6,894	896	482	...	258	2,588
4月	787	14	533	23	40	...	14	177
5	812	17	529	24	35	...	17	207
6	721	20	493	20	47	...	20	141
7	613	14	382	22	33	...	14	162
8	696	18	453	20	51	...	18	154
9	1,169	...	755	...	88	...	24	302
10	1,235	...	790	...	96	...	41	308
11	1,052	...	676	...	93	...	29	254
12	928	...	588	...	79	...	21	240
1	679	...	427	...	53	...	16	183
2	848	...	560	...	74	...	26	188
3	1,096	...	708	...	98	...	18	272

資料：区民部区民課 注・39年9月より労働者は「その他の被用者」に、「商業者」、「工業者」は「商工業者」となる。

第 9 表 年次・種類別法律相談件数

(昭和35~39年)

年次	総数	種類別								
		金 銭	家 屋	土 地	財 産	身の上	離 婚	税 金	そ の 他	
昭和 35 年	1,090	204	295	228	142	43	75	8	95	
36	1,917	267	544	488	215	72	111	6	214	
37	2,053	252	564	570	234	114	105	9	200	
38	2,016	274	539	563	239	83	107	13	198	
39	1,880	234	499	534	219	130	82	12	170	

資料；区民部区民課

第 10 表 年次別結婚相談件数

(昭和35~39年)

年次	相 談			問 合			申 込			紹 介	成 立
	総 数	男 女		総 数	男 女		総 数	男 女			
		男	女		男	女		男	女		
昭和 35 年	4,966	2,204	2,762	207	57	150	528	198	330	239	20
36	4,558	1,986	2,472	356	149	207	288	193	395	283	28
37	4,039	1,718	2,321	1,102	512	590	712	256	456	486	28
38	3,616	1,579	2,037	847	399	448	572	213	359	516	34
39	3,168	1,305	1,863	1,478	683	795	499	160	339	478	25

資料；区民部区民課

第 11 表 年次・年令別結婚申込数

(昭和35~39年)

年次	総 数			満20才以下		21~25才		26~30才		31~35才		36~40才		41~45才		46~60才		61才以上	
	総数	男 女		男	女	男	女	男	女	男	女	男	女	男	女	男	女	男	女
		男	女																
昭和 35 年	528	198	330	—	1	12	75	73	116	64	76	18	38	7	142	9	3	1	—
36	588	193	395	—	—	4	98	81	174	54	84	32	24	8	8	13	7	1	—
37	712	256	456	1	2	18	93	100	189	74	112	35	45	10	6	15	9	3	—
38	572	213	359	—	2	9	66	89	155	52	84	28	39	15	8	20	5	—	—
39	499	160	339	—	1	9	66	58	125	51	87	22	37	13	16	7	7	—	—

資料；区民部区民課

第 12 表 年次・学歴別結婚申込数

(昭和35~39年)

年次	小学校卒		中学校卒		旧中・女卒		高 校 卒		短大卒		専 門 卒		大 学 卒		そ の 他	
	男	女	男	女	男	女	男	女	男	女	男	女	男	女	男	女
昭和 35 年	12	11	24	25	31	111	34	104	…	…	29	44	67	62	1	3
36	8	9	19	42	25	88	37	150	…	…	27	59	69	42	8	5
37	23	34	25	45	26	15	79	202	…	…	32	34	90	44	2	3
38	18	12	16	44	32	39	55	184	…	…	18	47	74	33	—	—
39	16	20	12	38	27	27	52	173	1	26	7	14	40	23	5	18

資料；区民部区民課

第 13 表 年次・職業別結婚申込数

(昭和35~39年)

年次	会 社 員		教 育 者		銀 行 員		医 療 業		公 務 員		工 業		商 業		そ の 他	
	男	女	男	女	男	女	男	女	男	女	男	女	男	女	男	女
昭和 35 年	81	85	10	23	4	14	2	9	23	18	26	10	23	11	29	160
36	98	130	5	16	4	8	4	15	24	31	14	6	18	14	26	175
37	109	173	11	16	2	17	4	12	34	28	24	8	34	25	38	177
38	104	146	12	17	4	14	2	12	24	17	24	7	20	30	23	116
39	76	132	8	10	2	10	2	17	16	12	14	3	21	36	21	119

資料；区民部区民課

第 14 表 年度別生業資金貸付状況

(単位=千円)

(昭和35~39年度)

年度	貸付人員	貸付金額	返還期限到来額			返 還 額			返還率 (%)	未 返 還 額		
			総 額	元 金	利 子	総 額	元 金	利 子		総 額	元 金	利 子
昭和35年度	75	3,750	3,890	3,596	294	2,183	2,010	173	56.1	1,707	1,586	121
36	55	2,750	2,242	2,040	202	1,407	1,283	124	62.7	835	757	78
37	81	4,650	2,668	2,403	265	1,814	1,639	175	67.9	854	764	90
38	54	3,950	1,171	1,040	131	824	738	86	79.2	347	302	45
39	46	4,200	129	114	15	214	210	4	165.8	11	—	11

資料：区民部区民課

注・返還率 = $\frac{\text{返還総額}}{\text{返還期限到来総額}} \times 100$

第 5 図 用途別生業資金貸付状況

(第15表による)

第 15 表

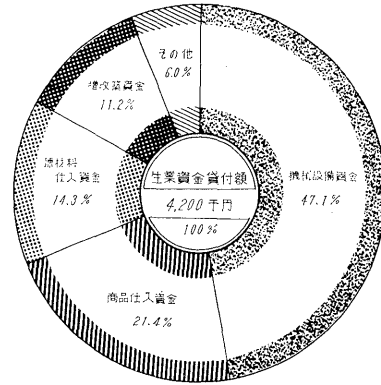
用途別生業資金貸付状況

(単位=千円)

(昭和39年度)

区 分	総 額	機械設備	商品仕入	増改築	原材料仕入	その他
金 額	4,200	1,980	900	470	600	250
割 合 (%)	100	47.1	21.4	11.2	14.3	6.0

資料：区民部区民課



第 16 表 年令・男女別区立保育園園児数および保母数

昭和40年12月1日

保 育 園	総 数		1 才		2 才		3 才		4 才		5 才		6 才		保母	保母1人 当りの 園児数	
	総 数	男	女	男	女	男	女	男	女	男	女	男	女				
総 数	1,180	643	537	26	11	76	67	122	115	161	133	148	130	110	81	83	14.2
池尻谷	100	55	45	5	3	6	9	7	12	13	11	13	7	11	3	8	12.5
田徳寺	120	69	51	2	—	9	8	14	4	15	16	16	10	13	13	7	17.1
世豪下	39	22	17	—	—	1	1	8	6	5	2	5	4	3	4	3	13.0
北沢	99	55	44	1	1	9	9	7	14	19	10	7	9	12	1	7	14.1
北沢	40	22	18	—	—	2	2	3	6	5	2	5	5	7	3	3	13.3
上北沢	69	33	36	—	1	—	6	5	3	7	9	10	6	11	11	4	17.2
駒奥玉	74	39	35	—	—	4	1	10	5	12	10	8	10	5	9	4	18.5
川賀	61	35	26	—	1	3	1	9	4	7	8	12	8	4	4	4	15.2
用賀	34	16	18	2	—	2	2	2	4	2	3	6	8	2	1	3	11.3
山手	93	46	47	5	—	6	6	5	5	5	16	15	16	10	4	8	11.6
幡ヶ丘	59	31	28	3	—	4	3	3	7	8	8	10	6	3	4	4	14.7
八鳥	40	23	17	1	—	3	—	2	5	5	4	6	6	6	2	3	13.3
梅ヶ丘	76	44	32	—	—	4	2	9	6	12	5	12	12	7	7	4	19.0
大蔵	89	48	41	1	—	9	10	10	8	18	11	6	5	4	7	7	12.9
大蔵	90	44	46	1	3	4	4	11	13	13	12	8	9	7	5	7	12.8
大蔵	97	61	36	5	2	10	3	17	13	15	6	9	9	5	3	7	13.8

資料：区民部区民課

第 17 表 原因・両親関係別区立保育園園児数

昭和40年12月1日

保 育 園	原 因										両 親 関 係				生活保護 法該当者		
	総 数	母 の 労 働				そ の 他						総 数	両親あり	両親なし		父のみ	母のみ
総 数	1,180	630	201	203	58	11	35	—	42	—	—	1,180	1,076	2	7	95	47
池尻谷	100	75	6	12	—	1	1	—	5	—	—	100	91	—	2	7	2
田徳寺	120	72	31	17	—	—	—	—	—	—	—	120	109	—	—	11	3
世豪下	39	18	5	9	5	—	—	—	2	—	—	39	31	—	—	8	5
北沢	99	48	20	16	1	1	3	—	10	—	—	99	83	1	2	13	9
北沢	40	15	5	13	1	—	4	—	2	—	—	40	35	—	—	5	4
上北沢	69	31	18	15	4	—	1	—	—	—	—	69	63	—	—	6	4
駒奥玉	74	35	11	28	—	—	—	—	—	—	—	74	71	—	—	3	8
川賀	61	33	24	2	—	—	2	—	—	—	—	61	52	—	—	9	—
用賀	34	17	8	7	—	1	1	—	—	—	—	34	34	—	—	—	—
山手	93	44	11	15	15	3	1	—	4	—	—	93	87	1	—	5	5
幡ヶ丘	59	27	13	11	4	—	4	—	—	—	—	59	58	—	—	1	—
八鳥	40	18	6	12	—	—	4	—	—	—	—	40	38	—	—	2	1
梅ヶ丘	76	46	17	5	5	1	1	—	1	—	—	76	73	—	1	2	—
大蔵	89	35	9	17	18	—	2	—	8	—	—	89	77	—	—	12	3
大蔵	90	71	4	8	—	3	3	—	1	—	—	90	80	—	2	8	2
大蔵	97	45	13	16	5	1	8	—	9	—	—	97	94	—	—	3	1

資料：区民部区民課

第 18 表 年令・男女別私立保育園園児数および保母数

昭和40年12月1日

保 育 園	総 数			0 才		1 才		2 才		3 才		4 才		5 才		6 才		保母 の 園児 数	保母1 人当り の園児 数
	総数	男	女	男	女	男	女	男	女	男	女	男	女	男	女	男	女		
総	1,461	740	721	14	6	24	21	61	68	135	128	161	160	201	189	144	149	85	17.7
数宿園明丘沢苗り家ちみし山なみる谷蔵一鳩	50	23	27	—	—	—	—	2	2	1	4	4	9	7	10	9	2	3	16.6
の香お	55	23	32	—	—	—	—	2	3	—	2	8	8	7	9	6	10	3	18.3
雀乳春桜北早ひ鳩おナ仲身わめひ祖千デ小	121	60	61	1	1	8	6	12	10	13	10	11	11	11	14	4	9	9	13.3
ケ	100	55	45	—	—	—	—	2	—	8	3	7	9	25	17	13	16	5	20.0
丘沢苗り	95	50	45	—	—	—	—	3	6	9	12	13	13	10	8	15	6	5	19.0
家ちみし山なみる谷蔵一鳩	47	28	19	—	—	—	—	—	—	3	2	7	2	12	9	6	6	3	15.6
の香お	60	33	27	5	—	6	3	2	6	9	5	7	6	3	3	1	4	5	12.0
ばポの	155	74	81	—	—	—	—	1	2	15	25	10	14	17	19	31	21	5	31.0
おと	70	39	31	—	—	—	—	4	4	10	6	8	10	13	7	4	4	4	11.0
ナ	160	77	83	8	5	9	12	11	18	17	10	17	14	12	19	3	5	10	16.0
仲	60	26	34	—	—	—	—	1	1	5	9	7	8	3	5	10	11	3	20.0
身	81	44	37	—	—	—	—	10	4	9	4	4	11	10	9	11	9	5	16.2
わ	103	60	43	—	—	—	—	3	4	14	9	12	11	21	9	10	10	6	17.1
め	50	25	52	—	—	—	—	5	4	6	8	10	5	4	7	—	1	4	12.2
ひ	60	19	41	—	—	—	—	—	—	4	8	5	9	7	13	3	11	4	12.0
祖	50	27	23	—	—	—	—	—	—	1	1	6	5	11	12	9	5	4	12.2
千	69	39	30	—	—	—	—	2	2	5	6	15	5	16	9	1	8	4	17.2
デ	—	—	—	—	—	—	—	—	—	—	—	—	—	—	—	—	—	—	—
小	75	38	37	—	—	1	—	1	2	6	4	10	10	12	10	8	11	3	25.0

資料；区民部区民課、区内私立保育園
注・デージー保育園は40年2月より休園

第 19 表 原因・両親関係別私立保育園園児数

昭和40年12月1日

保 育 園	原 因										両 親 関 係				生活保護 法該当者		
	総 数	母 の 労 働				そ の 他						総 数	両親あり	両親なし		父のみ	母のみ
		外勤	自営	内職	その他	看護	疾病	出産	環境	不良	その他						
総	1,461	817	251	325	—	7	33	—	28	—	28	1,461	1,370	7	7	77	47
数宿園明丘沢苗り家ちみし山なみる谷蔵一鳩	50	30	10	5	—	—	2	—	3	—	3	50	46	—	1	3	3
の香お	55	21	10	23	—	1	—	—	—	—	—	55	53	—	1	1	—
雀乳春桜北早ひ鳩おナ仲身わめひ祖千デ小	121	104	10	5	—	—	—	—	—	—	—	121	108	—	1	12	7
ケ	100	35	37	26	—	—	2	—	—	—	—	100	99	—	—	1	2
丘沢苗り	95	30	29	32	—	—	4	—	—	—	—	95	91	1	—	3	—
家ちみし山なみる谷蔵一鳩	47	10	6	23	—	1	7	—	—	—	—	47	42	—	—	5	3
の香お	60	44	14	1	—	—	1	—	—	—	—	60	56	—	—	4	2
ばポの	155	88	13	47	—	1	1	—	5	—	5	155	149	—	1	5	3
おと	70	63	7	—	—	—	—	—	—	—	—	70	67	—	—	3	5
ナ	160	124	14	18	—	—	4	—	—	—	—	160	144	1	1	14	5
仲	60	24	8	22	—	—	—	—	6	—	6	60	56	3	—	1	2
身	81	37	14	26	—	—	4	—	—	—	—	81	74	—	—	7	5
わ	103	25	20	51	—	2	5	—	—	—	—	103	97	—	—	6	1
め	50	33	13	3	—	1	—	—	—	—	—	50	45	—	—	5	—
ひ	60	34	12	13	—	1	—	—	—	—	—	60	58	—	1	1	—
祖	50	19	13	17	—	—	1	—	—	—	—	50	47	—	—	3	2
千	69	43	18	3	—	—	—	—	5	—	5	69	63	2	1	3	3
デ	—	—	—	—	—	—	—	—	—	—	—	—	—	—	—	—	—
小	75	53	3	10	—	—	—	—	9	—	9	75	75	—	—	—	4

資料；区民部区民課、区内私立保育園
注・デージー保育園は40年2月より休園

第 20 表 区立池尻児童館利用者数

(昭和39年度)

年 度	総 数	中 学 生	小 学 生	未 就 学 児 童	そ の 他
昭和39年度	67,611	4,528	47,047	13,395	2,641
4 月	4,844	243	3,517	931	153
5	4,875	134	3,644	1,012	85
6	5,101	387	3,555	983	176
7	6,044	589	4,236	954	265
8	4,753	544	3,313	626	270
9	4,945	404	3,304	1,008	229
10	6,375	534	4,548	1,094	199
11	5,655	383	3,809	1,231	232
12	5,390	393	3,728	1,098	171
1	5,916	295	4,022	1,353	246
2	6,152	280	4,006	1,549	317
3	7,561	342	5,365	1,556	298

資料；区民部区民課

第 21 表 年 度 別 授 産 場 利 用 者 数

(昭和35～39年度)

年 度	総 数	被保護世帯	寡 婦		身体障害者	60才以上	そ の 他
			母子世帯	未 亡 人			
昭和35年度	6,873	182	75	425	34	892	5,265
36	7,212	149	92	415	72	731	5,753
37	8,703	138	—	669	39	442	7,415
38	7,122	103	—	476	31	370	6,142
39	7,067	27	386	—	18	321	6,305
4月	563	2	28	—	3	25	505
5	607	3	37	—	1	24	542
6	635	3	40	—	2	33	557
7	586	3	42	—	—	35	506
8	559	3	38	—	—	34	484
9	584	3	31	—	—	30	520
10	596	2	34	—	1	24	535
11	606	2	29	—	4	18	553
12	559	2	30	—	2	25	500
1	543	1	25	—	1	24	492
2	586	2	22	—	1	23	538
3	633	1	30	—	3	26	573

資料；世田谷授産事業所

注・母子世帯未亡人は昭和39年度より寡婦となる。

第 22 表 年 度 ・ 科 別

年 度	総 数				世 田 谷 授 産 場				用 総 数
	総 数	ミシン科	手工芸科	簡易科	総 数	ミシン科	手工芸科	簡易科	
昭和35年度	6,873	1,169	2,577	3,127	2,819	648	875	1,296	1,605
36	7,212	1,449	2,839	2,924	2,626	698	801	1,127	1,661
37	6,943	1,533	2,656	2,754	2,347	686	734	927	1,444
38	7,122	1,411	2,776	2,935	2,237	613	764	860	1,671
39	7,073	1,234	3,020	2,819	2,292	541	865	886	1,655
4月	563	112	242	209	187	51	67	69	120
5	607	124	269	214	198	51	75	72	130
6	635	116	295	224	214	46	91	77	128
7	586	102	250	234	195	41	80	74	128
8	559	87	244	228	181	36	72	73	117
9	587	106	264	217	195	46	83	66	118
10	598	100	264	234	191	40	82	69	136
11	608	101	250	257	190	43	71	76	157
12	560	80	218	262	165	35	52	78	162
1	547	87	212	248	176	41	52	83	152
2	585	105	232	248	201	53	64	84	152
3	638	114	280	244	199	58	76	65	155

資料；世田谷授産事業所

第 23 表 年 度 ・ 科 別

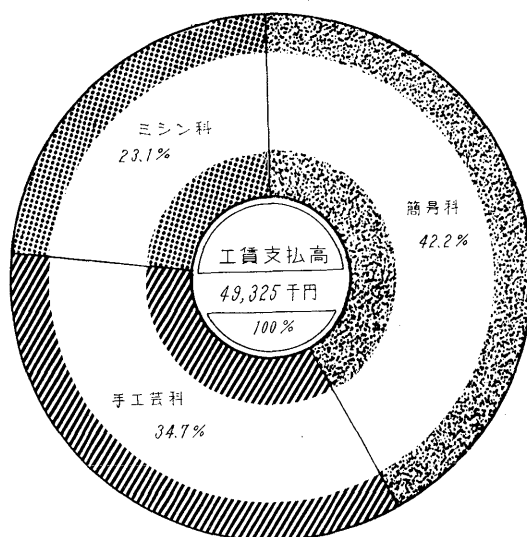
(単位=千円)

年 度	総 額				世 田 谷 授 産 場				用 総 額
	総 額	ミシン科	手工芸科	簡易科	総 額	ミシン科	手工芸科	簡易科	
昭和35年度	25,811	6,218	7,191	12,402	12,709	3,534	2,440	6,735	6,022
36	34,354	8,523	10,665	15,165	14,219	4,246	2,431	7,542	7,793
37	37,021	11,864	10,952	14,205	13,676	5,522	2,653	2,701	10,760
38	45,825	12,598	14,290	18,937	16,308	5,623	2,463	7,223	11,578
39	49,326	11,390	17,108	20,828	17,634	5,480	4,009	8,145	12,764
4月	3,670	1,017	1,287	1,366	1,385	502	267	616	703
5	4,138	1,144	1,542	1,452	1,432	522	266	644	873
6	4,647	1,159	1,716	1,772	1,748	506	441	801	1,055
7	3,847	854	1,281	1,712	1,335	334	317	684	946
8	3,747	816	1,408	1,523	1,384	368	381	635	896
9	4,354	1,000	1,665	1,689	1,540	467	388	685	1,012
10	4,763	1,116	1,701	1,946	1,661	532	407	722	1,314
11	4,468	977	1,213	2,278	1,534	472	252	810	1,350
12	3,823	632	1,074	2,117	1,347	316	258	773	1,279
1	3,170	631	1,148	1,391	1,036	303	218	515	989
2	3,690	839	1,221	1,630	1,377	456	316	605	1,046
3	5,009	1,205	1,852	1,952	1,855	702	498	655	1,301

資料；世田谷授産事業所

第 6 図 科 別 工 賃 支 払 高

(第23表による)



利 用 者 数

(昭和35~39年度)

賀 授 産 場			玉 川 授 産 場			奥 沢 授 産 場				
ミシン科	手工芸科	簡易科	総 数	ミシン科	手工芸科	簡易科	総 数	ミシン科	手工芸科	簡易科
289	680	636	1,666	182	699	785	783	50	323	410
324	707	630	1,799	210	849	740	1,126	217	382	427
328	560	556	2,060	247	902	911	1,092	272	460	360
299	563	809	2,316	305	1,092	919	898	194	357	347
217	562	876	2,327	327	1,221	779	799	149	372	278
21	46	53	189	28	99	62	67	12	30	25
23	48	59	212	38	115	59	67	12	31	24
19	51	58	218	37	119	62	75	14	34	27
19	43	66	189	32	92	65	74	10	35	29
16	36	65	195	24	103	68	66	11	33	22
19	38	61	205	29	104	72	69	12	39	18
21	43	72	204	28	107	69	67	11	32	24
17	49	91	196	30	98	68	65	11	32	22
13	49	100	171	20	86	65	62	12	31	19
14	49	89	169	21	92	56	50	11	19	20
15	53	84	173	21	93	59	59	16	22	21
20	57	78	206	19	113	74	78	17	34	27

工 賃 支 払 高

(昭和35~39年度)

賀 授 産 場			玉 川 授 産 場			奥 沢 授 産 場				
ミシン科	手工芸科	簡易科	総 数	ミシン科	手工芸科	簡易科	総 数	ミシン科	手工芸科	簡易科
1,570	2,368	2,084	5,023	1,037	1,803	2,183	2,056	77	580	1,399
2,253	3,265	2,275	7,489	1,328	3,351	2,809	4,853	695	1,618	2,540
3,038	2,405	2,701	10,760	2,114	4,273	4,373	4,440	1,190	1,621	1,629
3,272	3,257	5,049	13,793	2,526	6,073	5,194	4,146	1,176	1,497	1,472
2,427	3,582	6,755	15,329	2,633	7,820	4,876	3,599	850	1,697	1,052
162	204	337	1,262	269	685	308	320	84	131	105
254	231	388	1,534	314	902	318	299	54	143	102
258	315	482	1,474	311	780	383	370	84	180	106
172	247	527	1,247	297	569	381	319	51	148	120
187	250	459	1,180	204	619	357	287	57	158	72
255	269	488	1,502	218	840	444	300	60	168	72
268	397	649	1,424	232	699	493	364	84	198	82
213	325	812	1,218	217	441	560	366	75	195	96
129	365	785	945	126	339	480	252	61	112	79
141	331	517	974	129	533	312	171	58	66	47
153	233	660	1,065	145	611	309	202	85	61	56
235	415	651	1,504	171	802	531	349	97	137	115

第 24 表 月次・科別共同作業所利用者数および支払工賃

(単位=千円)

(昭和39年度)

月次	支払工賃	場 内						場 外			
		総 数		ミシン縫裁科		紙函加工科		ミシン縫裁科		紙函加工科	
		人 員	支払工賃	人 員	支払工賃	人 員	支払工賃	人 員	支払工賃	人 員	支払工賃
昭和39年度	3,307	645	3,172	467	1,767	178	1,405	3	24	12	11
4月	284	51	275	36	154	15	121	—	—	1	9
5	289	57	278	43	148	14	130	—	—	1	11
6	288	58	283	44	174	14	109	—	—	1	5
7	309	58	300	44	179	14	121	—	—	1	9
8	183	60	179	46	96	14	83	—	—	1	4
9	304	59	293	45	157	14	136	—	—	1	11
10	292	58	279	44	142	14	137	—	—	1	13
11	307	60	297	44	156	16	141	—	—	1	10
12	341	60	332	44	205	16	127	—	—	1	9
1	117	29	113	15	67	14	46	—	—	1	4
2	293	45	266	30	130	15	136	2	12	1	15
3	300	50	277	32	159	18	118	1	12	1	11

資料；世田谷、北沢共同作業所

第 25 表 年度別共同作業所利用者数

(昭和35～39年度)

年 度	総 数	場 内					場 外
		総 数	要保護者	身体障害者	未 亡 人	その他の利用者	
昭和35年度	504	380	—	24	67	289	124
36	412	341	—	21	59	261	71
37	344	322	—	12	63	257	12
38	567	483	—	—	101	382	84
39	432	417	—	1	114	302	15
4月	32	31	—	—	10	21	1
5	38	37	—	—	10	27	1
6	39	38	—	—	10	28	1
7	39	38	—	—	10	28	1
8	40	39	—	—	10	29	1
9	40	39	—	—	10	29	1
10	40	39	—	—	10	29	1
11	40	39	—	—	10	29	1
12	40	39	—	—	10	29	1
1	26	25	—	—	8	17	1
2	27	24	—	—	8	16	3
3	31	29	—	1	8	20	2

資料；世田谷、北沢共同作業所

第 26 表 月次・年令および在所期間別共同作業所利用者数

(昭和39年度)

月次	年 令 別				在 所 期 間 別						利 用 者 工 賃 (日額)					
	総数	25才以下	26～39才	40才以上	総数	1ヶ月未満	1ヶ月～6ヶ月未満	6ヶ月～1年未満	1年～2年未満	2年以上	最 高	最 低	平 均			
		世田谷	北 沢	世田谷		北 沢	世田谷	北 沢								
昭和39年度	847	64	489	294	847	22	160	128	362	175	9,241	10,181	1,359	2,038	4,963	5,852
4月	67	7	36	24	67	2	14	10	28	13	642	714	110	66	402	364
5	73	7	43	23	73	7	15	10	28	13	669	709	135	45	365	372
6	74	7	43	24	74	1	20	11	29	13	646	500	110	148	359	335
7	74	7	43	24	74	—	19	11	31	13	939	634	211	65	393	399
8	76	7	44	25	76	2	17	12	32	13	598	840	99	150	356	459
9	75	6	44	25	75	—	19	10	33	13	745	682	125	74	411	474
10	74	6	42	26	74	1	13	14	34	12	627	945	217	93	403	460
11	74	4	43	27	74	1	16	11	30	16	782	1,013	76	140	437	567
12	74	4	43	27	74	1	14	11	31	17	1,146	1,150	140	249	498	634
1	60	4	38	18	60	2	4	8	30	16	816	675	16	413	412	455
2	61	2	35	24	61	1	4	10	28	18	799	1,483	89	320	482	722
3	65	3	35	27	65	4	5	10	28	18	832	836	31	275	445	611

資料；世田谷、北沢共同作業所

第 27 表 地域・種別別福祉年金受給権者数

昭和40年3月31日

区 分	総 数				全 部 支 給				一 部 支 給 停 止				全 部 支 給 停 止			
	総 数	老令福 祉年金	障害福 祉年金	母子福 祉年金	総 数	老令福 祉年金	障害福 祉年金	母子福 祉年金	総 数	老令福 祉年金	障害福 祉年金	母子福 祉年金	総 数	老令福 祉年金	障害福 祉年金	母子福 祉年金
総 数	9,270	8,409	548	313	5,185	4,466	466	263	898	893	2	3	3,187	3,060	80	47
本所地区	5,541	5,027	311	203	3,095	2,657	266	172	471	470	—	1	1,975	1,900	45	30
玉川地区	2,088	1,954	90	44	1,144	1,839	70	35	268	265	1	2	676	650	19	7
砧 地区	1,641	1,428	147	66	946	760	130	56	159	158	1	—	536	510	16	10

資料；厚生部国民年金課

第 28 表
年度・適用種別別拠出制
国民年金被保険者数

(昭和135~39年度)

年 度	総 数		強 制 適 用		任 意 適 用	
	適用数	累 計	適用数	累 計	適用数	累 計
昭和135年度	—	63,727	—	52,655	—	11,072
36	15,415	79,142	14,014	66,669	1,401	12,473
37	12,821	91,953	4,212	70,881	8,609	21,082
38	11,266	103,229	10,600	81,481	666	21,748
39	14,699	117,928	13,567	95,048	1,132	22,880
4 月	120	103,349	89	81,570	31	21,779
5	144	103,493	122	81,692	22	21,801
6	139	103,632	105	81,797	34	21,835
7	124	103,756	97	81,894	27	21,862
8	135	103,891	120	82,014	15	21,877
9	539	104,430	466	82,480	73	21,950
10	1,482	105,912	861	83,341	621	22,571
11	263	106,175	118	83,459	145	22,716
12	311	106,486	258	83,717	53	22,769
1	11,014	117,500	10,980	94,697	34	22,803
2	208	117,708	177	94,874	31	22,834
3	220	117,928	174	95,048	46	22,880

資料；厚生部国民年金課

注・昭和35年10月より拠出制国民年金充足転入転出種別変更喪失死亡等の増減は含まない。

第 29 表
地域・適用種別別拠出制
国民年金被保険者数

昭和40年3月31日

区 分	総 数	強 制 適 用	任 意 適 用
総 数	117,928	95,048	22,880
本所地区	74,175	60,702	13,473
玉川地区	23,674	18,871	4,803
砧 地区	20,079	15,475	4,604

資料；厚生部国民年金課

第 30 表
地域・種別別拠出制国民
年金受給権者数

昭和40年3月31日

区 分	総 数	母子年金	遺児年金	死亡一時金
総 数	176	95	2	79
本所地区	109	56	2	51
玉川地区	26	11	—	15
砧 地区	41	28	—	13

資料；厚生部国民年金課

第 31 表 地域・種別別拠出制国民年金現存被保険者数

(昭和39年度)

区 分	総 数				強 制 適 用				任 意 適 用			
	昭和39年 3月31日 現在被保 険者数	新 規 加 入 者 適 用 数	転入転出 種別変更 喪失死亡 等の増減	昭和40年 3月31日 現在被保 険者数	昭和39年 3月31日 現在被保 険者数	新 規 加 入 者 適 用 数	転入転出 種別変更 喪失死亡 等の増減	昭和40年 3月31日 現在被保 険者数	昭和39年 3月31日 現在被保 険者数	新 規 加 入 者 適 用 数	転入転出 種別変更 喪失死亡 等の増減	昭和40年 3月31日 現在被保 険者数
総 数	91,420	14,699	△ 3,323	102,796	71,438	13,567	△ 2,762	82,243	19,982	1,132	△ 569	20,553
本所地区	55,688	10,837	△ 2,065	64,460	44,202	10,199	△ 1,538	52,863	11,486	638	△ 527	11,597
玉川地区	19,127	1,800	△ 792	20,135	14,690	1,596	△ 796	15,490	4,437	204	△ 4	4,645
砧 地区	16,605	2,062	△ 466	18,201	12,546	1,772	△ 428	13,890	4,059	290	△ 38	4,311

資料；厚生部国民年金課

第 32 表 地域別国民健康保険者世帯数および人員

昭和40年3月31日

区 分	世 帯	人 員			人 員 (再掲)		加 入 率 (%)	
		総 数	男	女	世帯主である 被 保 険 者	世帯主でない 被 保 険 者	世 帯	人 員
総 数	55,195	144,876	67,850	77,026	50,209	94,667	23.6	20.5
本所地区	33,411	85,220	39,541	45,679	30,597	54,623	24.9	21.5
玉川地区	12,051	31,596	14,696	16,900	10,751	20,845	21.6	18.6
砧 地区	9,733	28,060	13,613	14,447	8,861	19,199	22.0	20.0

資料；厚生部国民健康保険課

注・1. 世帯と世帯主である被保険者の不一致は擬制世帯があるため。

2. 加入率 加入世帯率=加入世帯÷世帯×100
加入人員率=加入人員÷人口×100

第 33 表 年度別国民健康保険被保険者世帯数および人員

(昭和35~39年度)

年 度	世 帯	人 員			人 員 (再掲)	
		総 数	男	女	世帯主である被保険者	世帯主でない被保険者
昭和35年度	49,375	136,590	65,332	71,258	42,517	94,043
36	49,134	136,151	64,656	71,495	43,346	92,805
37	50,347	138,017	65,105	72,912	44,846	93,171
38	52,614	140,641	65,963	74,678	47,340	93,301
39	55,195	144,676	67,850	77,626	50,209	94,667
4月	52,749	141,192	66,213	74,979	47,528	93,664
5	52,607	140,883	66,060	74,823	47,405	93,478
6	52,797	141,163	66,184	74,979	47,601	93,562
7	53,120	141,486	66,327	75,159	47,933	93,553
8	53,330	141,732	66,434	75,298	48,185	93,547
9	53,816	142,477	66,775	75,702	48,663	93,814
10	54,091	142,861	66,947	75,914	48,970	93,891
11	54,235	142,994	67,001	75,993	49,120	93,874
12	54,375	143,209	67,041	76,168	49,308	94,001
1	54,482	142,849	66,917	75,932	49,446	93,401
2	54,874	144,122	67,505	76,617	49,869	94,253
3	55,195	144,876	67,850	77,026	50,209	94,667

資料：厚生部国民健康保険課

注・世帯と世帯主である被保険者の不一致は擬制世帯があるため。

第 34 表 給付割合別国民健康保険療養給付状況

(単位=千円)

(昭和39年度)

区 分	件 数	点 数	金 額				受 診 率 (%)	給付平均額
			総 数	保険者負担金	被保険者一時負担金	結核予防法その他法負担金		
総 数	610,735	122,630,247	1,250,962	766,371	458,714	25,877	430.78	1,256
世帯主である被保険者	211,915	56,274,946	576,142	395,190	163,909	17,043	397.17	1,865
世帯主でない被保険者	398,820	66,355,301	674,820	371,181	294,805	8,834	452.06	931

資料：厚生部国民健康保険課

注・世帯主である被保険者は7割給付、世帯主でない被保険者は昭和39年4月より同年12月までは5割給付昭和40年1月よりは7割給付に改定された。

受診率=受診件数÷加入者数(12ヶ月平均)×100 給付平均額=療養給付金額(保険者負担金)÷件数

第 35 表 年度・種類別国民健康保険給付状況

(単位 金額=千円)

(昭和35~39年度)

年 度	件 数						金 額		
	総 数	総 数	療 養 給 付 費			療 養 費	助 産 費	葬 祭 費	
			診 院	入 院 外	歯 科 診 療				
昭和35年度	427,359	422,799	12,990	326,673	82,254	882	1,953	1,838	767
36	473,856	468,510	14,147	366,642	86,647	1,072	2,402	2,062	882
37	518,380	513,377	14,155	402,356	94,616	2,250	2,209	1,926	868
38	553,068	547,766	14,015	429,887	100,936	2,928	2,428	2,027	847
39	616,403	610,735	14,136	486,675	106,637	3,287	2,268	2,405	995
4月	50,050	49,794	1,138	39,188	9,189	279	110	98	48
5	51,308	50,744	1,236	39,897	9,378	233	198	234	132
6	51,729	51,336	1,204	40,291	9,610	231	155	160	78
7	53,076	52,594	1,279	41,892	9,134	289	144	239	99
8	52,845	52,540	1,293	42,290	8,628	329	119	135	51
9	52,219	51,534	1,160	41,481	8,610	283	353	242	90
10	49,980	49,672	1,110	39,657	8,694	211	122	135	51
11	49,057	48,622	1,076	38,824	8,412	310	178	192	65
12	49,504	48,983	1,088	39,260	8,491	144	287	177	57
1	46,413	45,859	1,133	36,793	7,559	374	361	146	47
2	54,818	54,336	1,188	43,931	8,976	241	163	221	98
3	55,404	54,721	1,231	43,171	9,956	363	78	426	179

年 度	金 額						金 額		
	総 額	総 額	療 養 給 付 費			療 養 費	助 産 費	葬 祭 費	
			診 院	入 院 外	歯 科 診 療				
昭和35年度	597,852	584,355	197,428	273,861	112,008	1,057	8,818	2,757	1,923
36	774,611	760,520	261,701	367,580	130,103	1,136	8,793	3,093	2,205
37	917,648	904,442	289,390	459,908	153,443	1,731	7,957	3,050	2,170
38	1,065,463	1,050,400	308,618	570,681	167,766	3,335	8,944	4,002	2,118
39	1,270,897	1,250,760	338,823	723,952	183,493	4,481	10,821	6,509	2,817
4月	97,342	96,453	25,538	55,054	15,518	342	573	196	120
5	103,260	101,442	28,425	57,567	15,121	329	1,006	477	335
6	105,717	104,383	29,624	58,487	15,933	339	666	445	223
7	106,471	104,612	28,552	60,230	15,483	347	962	617	280
8	104,872	103,492	28,497	60,258	14,303	434	838	392	150
9	101,956	99,523	25,947	58,580	14,652	344	1,505	673	255
10	100,726	99,412	25,930	58,219	14,903	360	772	392	150
11	98,452	97,047	25,154	57,586	13,887	420	657	556	192
12	103,258	101,698	26,328	60,269	14,808	293	878	516	166
1	106,685	104,832	30,893	60,319	13,148	472	1,280	434	139
2	118,300	116,427	31,133	67,985	16,956	353	924	658	291
3	123,858	121,429	32,802	69,398	18,781	448	760	1,153	516

資料：厚生部国民健康保険課