

選 挙

目 次

	頁		頁
第1表 衆議院議員選挙結果……………	128	第1図 投票別投票率—昭和38年4月17日執行 都議会議員・都知事選挙—……………	131
第2表 参議院全国選出議員選挙結果……………	128	第2図 投票区別投票率—昭和38年4月30日執行 世田谷区議会議員選挙—……………	133
第3表 参議院東京都選出議員選挙結果……………	128	第3図 投票区別投票率—昭和38年11月21日執行 衆議院議員選挙—……………	135
第4表 都知事選挙結果……………	128	第4図 年令別投票状況 —都議会議員・都知事選挙—……………	136
第5表 都議会議員選挙結果……………	128	第5図 年令別投票状況 —世田谷区議会議員選挙—……………	136
第6表 区議会議員選挙結果……………	128	第6図 時間別投票状況……………	137
第7表 投票区別投票率—昭和38年4月17日執行 都議会議員・都知事選挙—……………	130	第7図 年次別基本選挙人名簿登録者数……………	137
第8表 投票区別投票率—昭和38年4月30日執行 世田谷区議会議員選挙—……………	132		
第9表 投票区別投票率—昭和38年11月21日執行 衆議院議員選挙—……………	134		
第10表 年令別投票率—昭和38年4月17日執行 都議会議員・都知事選挙—……………	136		
第11表 年令別投票率—昭和38年4月30日執行 世田谷区議会議員選挙—……………	136		
第12表 時間別投票状況—昭和38年4月17日執行 都議会議員・都知事選挙—……………	136		
第13表 時間別投票状況—昭和38年4月30日執行 世田谷区議会議員選挙—……………	137		
第14表 時間別投票状況—昭和38年11月21日執行 衆議院議員選挙—……………	137		
第15表 年次・町丁目別基本選挙人名簿登録者数 ……………	138		

第 1 表

衆 議 院 議

実施年月日	世 田 谷 区									第 3 区投票率(%)			都区部投票率(%)		
	選挙当日有権者数			投票者数			投票率(%)			総 数	男	女	総 数	男	女
	総 数	男	女	総 数	男	女	総 数	男	女						
21. 4. 10	165,890	80,015	85,875	110,960	66.9	67.8	71.6
21. 6. 24	169,269	82,722	86,547	14,473	8.6	10.7	8.7
22. 4. 25	189,294	95,478	93,816	102,139	59,212	42,927	53.9	62.1	45.4	54.7	62.5	46.6	59.4	63.4	53.6
24. 1. 23	213,905	106,027	107,878	121,640	68,946	52,694	56.8	65.0	48.8	58.4	63.6	52.9	60.0	66.0	53.6
27. 10. 1	308,592	154,558	154,034	168,924	90,766	78,158	54.7	58.7	50.7	55.3	59.2	51.4	60.1	64.3	56.0
28. 4. 19	272,257	134,983	137,274	155,835	83,957	71,878	57.2	62.1	52.3	58.0	63.1	52.9	60.4	65.3	55.4
30. 2. 27	307,580	153,998	153,582	199,142	106,246	92,896	64.7	68.9	60.4	64.6	68.8	60.3	65.0	69.3	60.7
33. 5. 22	341,082	170,681	170,401	234,757	119,979	114,778	68.8	70.2	67.3	69.0	70.5	67.5	68.6	70.7	66.6
35. 11. 20	365,026	181,835	183,191	237,384	122,319	115,065	65.0	67.3	62.8	64.4	66.7	62.2	62.3	64.6	60.0
38. 11. 21	407,265	204,232	203,033	256,222	129,069	127,153	62.9	63.2	62.6	61.9	62.2	61.6	59.2	60.0	58.3

資料；選挙管理委員会

- 注；1. 21. 4. 10, 21. 6. 24 執行の衆議院議員選挙における投票区は1区, 2区の2つであり世田谷区は2区に属する。
 2. 21. 6. 24 執行の衆議院議員補欠選挙は2区のみについてであり定員は1名である。
 3. *印については注1の選挙区のため定員12名である。

第 2 表

参 議 院 全 国 選 出

実施年月日	世 田 谷 区									都(区部)投票率(%)			都投票率(%)		
	選挙当日有権者数			投票者数			投票率(%)			総 数	男	女	総 数	男	女
	総 数	男	女	総 数	男	女	総 数	男	女						
22. 4. 20	189,942	95,478	93,816	89,664	52,713	36,951	47.3	55.2	39.3	52.6	58.9	45.6	52.6	59.1	45.6
25. 6. 4	246,904	122,744	124,160	125,420	69,849	55,571	50.8	56.9	44.8	46.9	41.0	53.1	54.6	61.8	48.2
28. 4. 24	271,596	134,599	136,997	114,905	63,231	51,674	42.3	46.9	37.7	42.8	47.9	37.8	44.8	49.9	39.6
31. 7. 8	295,845	146,371	149,474	143,076	77,181	65,895	48.3	52.7	44.0	47.6	51.7	43.4	48.9	53.1	44.7
34. 6. 2	360,979	180,840	180,139	175,148	89,444	85,704	48.5	49.5	47.6	48.5	49.2	47.8	49.4	50.3	48.5
37. 7. 1	413,723	208,312	205,411	259,933	130,336	129,597	62.8	62.6	63.1	61.9	61.7	62.1	61.9	62.0	61.9

資料；選挙管理委員会

第 3 表

参 議 院 東 京 都 選

実施年月日	世 田 谷 区									都(区部)投票率(%)			都投票率(%)		
	選挙当日有権者数			投票者数			投票率(%)			総 数	男	女	総 数	男	女
	総 数	男	女	総 数	男	女	総 数	男	女						
22. 4. 20	189,294	95,478	93,816	89,664	52,713	36,951	47.3	55.2	39.3	52.6	58.9	45.6	52.6	59.1	45.6
25. 6. 4	246,904	122,744	124,160	125,420	69,849	55,571	50.8	56.9	44.8	46.9	41.0	53.1	54.6	61.8	48.2
28. 4. 24	271,596	134,599	136,997	114,911	63,234	51,677	42.3	46.9	38.2	42.8	47.9	37.8	44.8	49.9	39.6
31. 7. 8	295,845	146,371	149,474	143,078	77,182	65,896	48.3	52.7	44.0	47.6	51.7	43.4	48.9	53.1	44.7
34. 6. 2	360,979	180,840	180,139	175,157	89,445	85,712	48.5	49.5	47.6	48.5	49.2	47.8	49.4	50.3	48.5
37. 7. 1	413,723	208,312	205,411	259,935	130,335	129,600	62.8	62.6	63.1	61.9	61.7	62.1	61.9	62.0	61.9

資料；選挙管理委員会

第 4 表

都 知 事

実施年月日	世 田 谷 区									投票率(%)		
	選挙当日有権者数			投票者数			投票率(%)			総 数	男	女
	総 数	男	女	総 数	男	女	総 数	男	女			
22. 4. 5	188,023	94,734	93,289	95,414	55,834	39,580	50.7	58.9	42.4	50.7	58.9	42.4
26. 4. 30	256,706	127,148	129,558	143,301	74,444	68,857	55.8	58.5	53.1	55.8	58.5	53.1
30. 4. 23	296,409	147,568	148,841	152,596	79,516	73,080	51.4	53.8	49.0	51.4	53.8	49.0
34. 4. 23	354,518	177,426	177,092	237,104	118,056	119,048	66.8	66.5	67.2	66.8	66.5	67.2
38. 4. 17	413,244	206,175	207,069	276,816	136,792	140,024	67.0	66.4	67.6	67.0	66.4	67.6

資料；選挙管理委員会

第 5 表

都 議 会 議

実施年月日	世 田 谷 区									投票率(%)		
	選挙当日有権者数			投票者数			投票率(%)			総 数	男	女
	総 数	男	女	総 数	男	女	総 数	男	女			
22. 4. 5	189,357	95,517	93,840	89,660	49,378	40,282	47.2	51.6	42.9	47.2	51.6	42.9
26. 4. 30	256,706	127,148	129,558	143,339	74,488	68,851	55.8	58.6	53.1	55.8	58.6	53.1
30. 4. 23	296,409	147,568	148,841	152,582	79,500	73,082	51.4	53.8	49.1	51.4	53.8	49.1
34. 4. 23	354,518	177,426	177,092	237,127	118,059	119,068	66.8	66.5	67.2	66.8	66.5	67.2
38. 4. 17	413,244	206,175	207,069	276,804	136,779	140,025	67.0	66.3	67.6	67.0	66.3	67.6

資料；選挙管理委員会

第 6 表

区 議 会 議

実施年月日	世 田 谷 区									投票率(%)		
	選挙当日有権者数			投票者数			投票率(%)			総 数	男	女
	総 数	男	女	総 数	男	女	総 数	男	女			
22. 4. 30	187,616	94,559	93,057	89,642	49,375	40,267	47.7	52.2	43.2	47.7	52.2	43.2
26. 4. 23	253,237	125,312	127,925	168,121	83,125	84,996	66.3	66.3	66.4	66.3	66.3	66.4
27. 10. 5	284,912	141,544	143,368	71,220	39,291	31,929	25.0	27.8	22.3	25.0	27.8	22.3
30. 4. 30	292,583	145,580	147,003	149,380	72,395	76,985	51.0	49.7	52.3	51.0	49.7	52.3
34. 4. 30	346,185	173,225	172,960	195,738	94,200	101,538	56.5	54.4	58.7	56.5	54.4	58.7
38. 4. 30	400,848	199,974	200,874	198,898	94,181	104,717	49.6	47.1	52.1	49.6	47.1	52.1

資料；選挙管理委員会

- 注；1. 27. 10. 5 執行の区議会議員選挙は補欠選挙のため定員1名 中央, 新宿, 渋谷, 世田谷, 江戸川の6区のみ執行。
 2. 34. 4. 30 執行の区議会議員選挙は練馬区は執行していない。

員 選 挙 結 果

都 投 票 率 (%)				区部の最高最低投票率 (%)				第3区(世田谷区, 目黒区)当選者得票数				当選者の世田谷区における得票数			
				最 高		最 低		1 位		3 位		1 位		3 位	
総 数	男	女	区 名	投票率	区 名	投票率	得票実数	比率(%)	得票実数	比率(%)	得票実数	比率(%)	得票実数	比率(%)	
66.4	—	—	小石川	74.1	麴谷	45.7	138,496	18.4	37,998*	5.0	21,503	19.2	7,767*	6.9	
—	—	—	品川	11.9	足立	7.4	41,119	38.3	—	—	7,024	48.5	—	—	
63.3	70.8	55.8	北	68.0	江東	31.8	52,561	33.1	20,615	13.0	33,345	32.7	13,550	13.3	
66.9	73.6	60.2	北	73.0	台東	50.8	67,134	36.5	34,640	18.8	45,624	37.5	22,681	18.7	
62.2	66.4	57.9	文京	70.7	江東	54.0	69,626	27.1	54,036	21.0	44,268	26.2	36,245	21.5	
61.8	66.7	56.9	文京	67.4	墨田	55.2	63,804	26.6	48,106	20.1	40,098	25.7	31,524	20.2	
66.3	70.7	61.8	文京	72.4	江東	59.2	90,698	30.4	62,946	21.1	61,462	30.9	42,542	21.4	
69.7	71.9	67.4	北	75.8	江東	65.0	96,910	27.8	77,867	22.3	74,529	31.8	56,857	24.2	
63.4	65.8	60.9	足立	69.8	新宿	56.9	97,387	28.4	53,878	15.7	38,500	16.2	23,150	9.8	
60.1	61.0	59.1	荒川	66.9	新宿	51.9	93,714	25.5	62,366	17.0	63,932	25.0	44,758	17.5	

議 員 選 挙 結 果

全国投票率 (%)				区部の最高最低投票率 (%)				全国区当選者得票数				当選者の世田谷区における得票数			
				最 高		最 低		1 位		最下位当選者		1 位		最下位当選者	
総 数	男	女	区 名	投票率	区 名	投票率	得票実数	比率(%)	得票実数	比率(%)	得票実数	比率(%)	得票実数	比率(%)	
51.2	48.4	54.0	千代田	58.4	台東	45.0	—	—	—	—	—	—	—	—	
72.3	78.2	66.7	品川	59.5	台東	46.7	610,611	2.0(56位)	147,221	0.5	1,396	1.1	998	0.8	
63.2	67.8	58.9	品川	49.5	江東	35.5	513,863	1.7(53位)	159,762	0.5	3,380	2.9	289	0.3	
62.1	66.9	57.7	千代田	59.1	江戸川	42.5	750,232	2.4(52位)	240,711	0.8	10,419	7.3	321	0.2	
58.7	62.6	55.2	中央	52.2	新宿	45.3	941,053	3.0(54位)	266,150	0.9	1,630	0.9	745	0.4	
68.2	70.1	66.5	荒川	66.2	千代田	54.3	1,165,043	3.0(51位)	376,901	0.9	25,263	6.1	16,020	3.9	

出 議 員 選 挙 結 果

区部の最高最低投票率 (%)				都における当選者得票数				当選者の世田谷区における得票数			
最 高		最 低		1 位		4 位		1 位		4 位	
区 名	投票率	区 名	投票率	得票実数	比率(%)	得票実数	比率(%)	得票実数	比率(%)	得票実数	比率(%)
千代田	58.4	台東	45.0	138,705	10.0	75,637	5.4	9,723	10.8	1,980	2.2
千代田	59.6	台東	46.7	281,256	15.2	161,341	8.7	16,928	13.5	13,319	10.6
品川	49.5	江東	36.0	294,181	16.4	178,595	10.0	20,390	17.7	9,312	10.4
千代田	59.1	江戸川	42.5	473,549	21.3	240,123	10.8	25,698	17.9	15,417	10.8
中央	52.3	新宿	45.4	471,472	18.4	254,502	9.9	24,422	14.0	18,008	10.3
荒川	66.2	千代田	54.3	794,618	21.7	415,598	9.9	57,709	13.9	30,835	7.4

選 挙 結 果

都(区部)投票率 (%)			都投票率 (%)			区部の最高最低投票率 (%)				当選者得票数		当選者の世田谷区における得票数	
最 高		最 低		1 位		最 低		1 位		8 位			
総 数	男	女	総 数	男	女	区 名	投票率	区 名	投票率	得票実数	比率(%)	得票実数	比率(%)
60.7	65.8	55.0	61.7	67.0	55.8	墨田	71.6	足立	46.6	705,040	43.6	43,302	45.4
62.9	65.5	60.4	65.1	67.6	62.7	品川	71.0	世田谷	55.8	1,433,246	60.0	83,404	58.2
57.6	59.8	55.4	59.6	61.7	57.4	荒川	65.3	新宿	51.3	1,309,481	49.2	67,483	44.2
68.9	69.1	68.7	70.1	70.4	69.7	荒川	77.2	新宿	59.9	1,821,346	50.4	118,363	50.0
67.7	66.9	68.6	67.7	67.2	68.3	墨田	75.5	渋谷	62.7	2,298,616	55.5	146,060	52.8

員 選 挙 結 果

都(区部)投票率 (%)				都投票率 (%)				区部の最高最低投票率 (%)				当選者の世田谷区における得票数			
最 高		最 低		1 位		8 位		1 位		8 位					
総 数	男	女	総 数	男	女	区 名	投票率	区 名	投票率	得票実数	比率(%)	得票実数	比率(%)		
60.9	63.5	58.0	63.2	65.6	60.6	北	71.8	足立	40.5	9,981	11.1	4,351	4.9		
62.9	65.5	60.4	65.0	67.5	62.6	品川	71.0	世田谷	55.8	13,739	9.6	7,040	4.9		
57.6	59.8	55.4	59.6	61.7	57.4	荒川	65.3	新宿	51.3	22,506	14.8	7,714	5.1		
68.9	69.1	68.7	70.1	70.4	69.7	荒川	77.2	新宿	59.9	24,103	10.2	12,533	5.3		
67.7	66.9	68.6	67.9	67.2	68.5	墨田	75.6	渋谷	62.7	26,767	9.7	17,447	6.3		

員 選 挙 結 果

当 選 者 得 票 数				都(区部)投票率 (%)				区部の最高最低投票率 (%)			
1 位		45 位		1 位		最 高		最 低			
得票実数	比率(%)	得票実数	比率(%)	総 数	男	女	区 名	投票率	区 名	投票率	
3,850	4.3	730	0.8	61.5	64.1	58.6	墨田	75.4	足立	39.1	
2,796	1.7	1,214	0.7	75.3	75.0	75.5	荒川	83.6	世田谷	66.3	
31,064	43.6	—	—	32.0	35.8	28.2	江戸川	46.9	世田谷	25.0	
2,387	1.6	1,341	0.9	61.5	60.4	62.6	江東	73.4	世田谷	51.0	
4,832	2.5	2,066	1.1	48.5	49.2	47.8	中央	52.3	新宿	45.4	
3,972	1.9	2,338	1.2	59.5	56.1	63.1	墨田	68.8	世田谷	49.6	

第 7 表 投 票 区 別 投 票 率

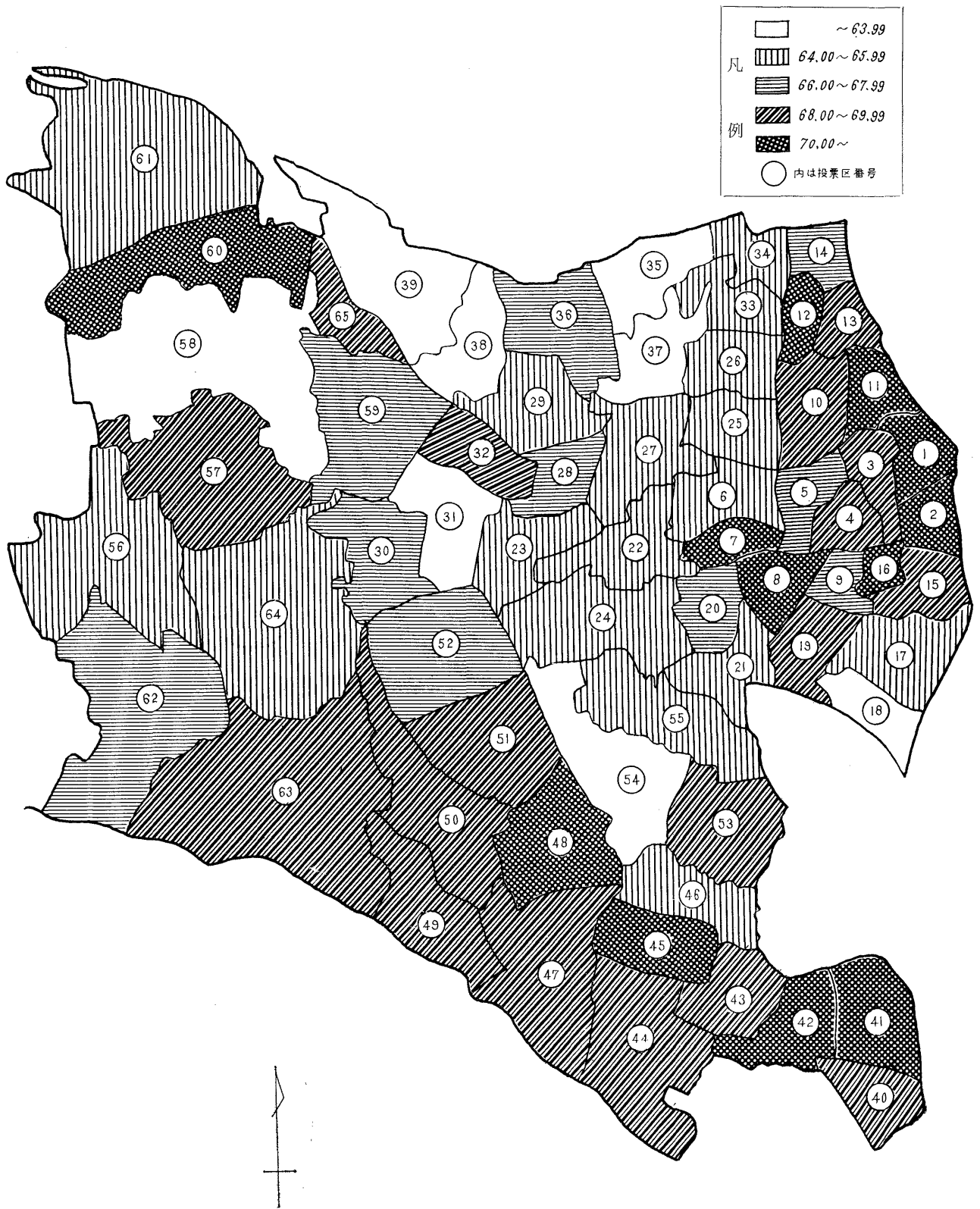
—昭和38年4月17日執行 都議會議員・都知事選挙—

投票区	当日の有権者数	投票者数	投票率 (%)	投票区域	投票区	当日の有権者数	投票者数	投票率 (%)	投票区域
総 数	413,244	276,804	67.0		33	6,762	4,344	64.2	代田2丁目の一部 羽根木町
本所地区	243,170	161,932	66.6		34	6,285	4,092	65.1	大原町
1	5,131	3,651	71.2	池尻町の一部	35	7,326	4,625	63.1	松原町1丁目 松原町2丁目
2	4,661	3,281	70.4	池尻町の一部	36	10,053	6,741	67.1	赤堤町2丁目の一部 松原町3丁目
3	5,743	3,991	69.5	三宿町	37	4,805	3,071	63.9	松原町4丁目
4	5,722	3,903	68.2	太子堂町の一部	38	3,360	2,131	63.4	上北沢町1丁目
5	8,300	5,492	66.2	太子堂町の一部	39	9,669	6,101	63.1	上北沢町2丁目 上北沢町3丁目
6	7,399	4,760	64.3	若林町の一部	玉川地区	97,391	66,334	68.1	
7	3,776	2,660	70.4	若林町の一部	40	5,101	3,559	69.8	東玉川町
8	6,217	4,358	70.1	三軒茶屋町の一部 上馬町1丁目の一部	41	8,668	6,087	70.2	玉川奥沢町1丁目
9	4,797	3,124	65.1	三軒茶屋町の一部 下馬町1丁目西の一部 上馬町1丁目の一部	42	5,342	3,807	71.3	玉川田園調布1丁目, 2丁目, 玉川奥沢町2丁目
10	8,860	6,077	68.6	北沢1丁目, 北沢2丁目 の一部	43	6,329	4,365	69.0	玉川奥沢町3丁目
11	4,517	3,165	70.1	下代田町の一部 北沢2丁目の一部 下代田町の一部	44	6,441	4,452	69.1	玉川等々力1丁目 玉川尾山町
12	5,078	3,763	74.1	北沢3丁目	45	5,069	3,599	71.0	玉川等々力町2丁目
13	5,322	3,672	69.0	北沢4丁目	46	4,421	2,850	64.5	玉川等々力町3丁目 玉川中町1丁目, 玉川野毛町, 玉川上野毛町の一部
14	6,022	4,081	67.8	北沢5丁目	47	6,882	4,694	68.2	玉川上野毛町の一部 玉川中町2丁目 玉川町
15	5,286	3,656	69.2	下馬町1丁目東 下馬町1丁目西の一部	48	6,537	4,625	70.8	玉川瀬田町
16	3,474	2,732	78.6	下馬町1丁目北	49	4,843	3,311	68.4	玉川用賀町1丁目 玉川用賀町2丁目の一部 玉川用賀町2丁目の一部 玉川用賀町3丁目
17	8,119	5,242	64.6	下馬町3丁目 下馬町2丁目の一部	50	5,816	3,976	68.4	玉川用賀町3丁目 深沢町1丁目の一部 深沢町2丁目
18	3,461	2,131	61.7	野沢町2丁目 野沢町1丁目	51	6,971	4,799	68.8	深沢町2丁目 深沢町3丁目, 4丁目 新町3丁目
19	7,170	5,252	68.1	上馬町1丁目の一部	52	3,911	2,654	67.9	新町1, 2丁目 深沢町1丁目の一部
20	4,162	2,779	66.8	上馬町2丁目	53	6,059	4,180	69.0	
21	5,974	3,930	65.8	上馬町1丁目の一部 上馬町3丁目	54	7,892	4,755	60.3	
22	8,585	5,630	65.6	世田谷1丁目	55	7,108	4,621	65.0	
23	6,045	3,902	64.6	世田谷4丁目	砧地区	72,683	48,538	66.8	
24	8,950	5,803	64.8	弦巻町1, 2, 3丁目	56	8,015	5,231	65.3	成城町 喜多見町の一部
25	6,300	4,098	65.1	代田1丁目の一部	57	9,528	6,504	68.3	祖師谷2丁目
26	5,642	3,667	65.0	代田1丁目の一部 代田2丁目の一部	58	8,176	5,156	63.1	祖師谷1丁目 廻沢町, 粕谷町
27	9,671	6,356	65.7	世田谷2丁目	59	8,897	5,911	66.4	船橋町
28	4,460	2,961	66.4	世田谷3丁目の一部 赤堤町1丁目, 赤堤町2丁目	60	9,304	6,651	71.2	烏山町の一部 給田町の一部 烏山町の一部 給田町の一部
29	7,838	5,027	64.1	世田谷3丁目の一部 世田谷5丁目の一部	61	9,108	5,971	65.6	
30	5,184	3,499	67.5	世田谷5丁目の一部	62	3,384	2,246	66.4	喜多見町の一部
31	6,685	4,161	62.2	世田谷5丁目の一部 経堂町の一部	63	4,223	2,886	68.3	鎌田町, 岡本町 宇奈根町, 大蔵町の一部
32	5,819	4,023	69.1	経堂町の一部	64	10,026	6,599	65.8	大蔵町の一部 砧町
					65	1,986	1,383	69.6	八幡山町

資料：選挙管理委員会

第 1 図 投 票 区 別 投 票 率

—昭和38年4月17日執行 都議会議員・都知事選挙— (第7表による)



第 8 表 投 票 区 別 投 票 率

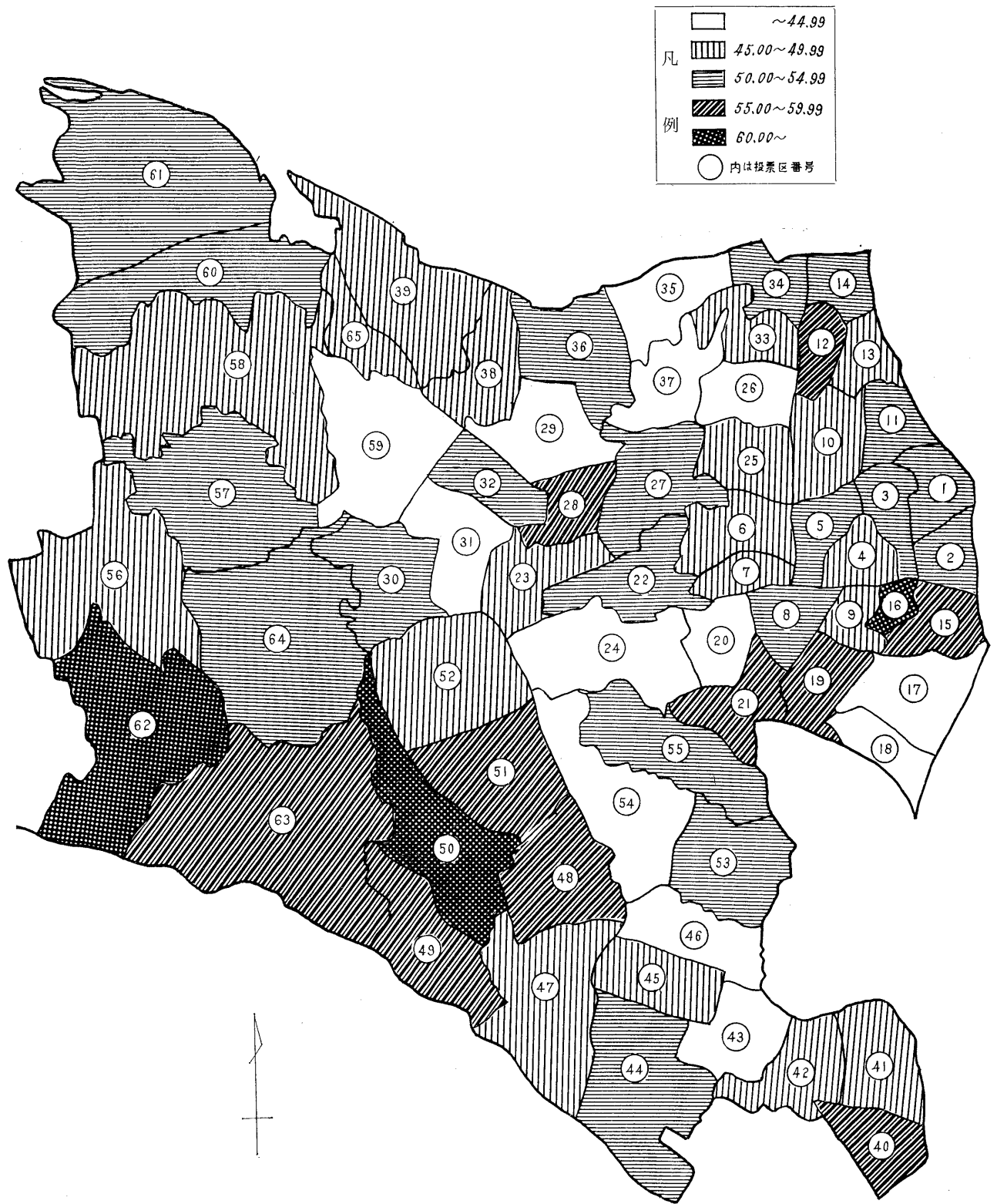
一昭和38年4月30日執行 世田谷区議会議員選挙一

投票区	当日の有権者数	投票者数	投票率(%)	投票区域	投票区	当日の有権者数	投票者数	投票率(%)	投票区域
総 数	400,848	198,898	49.6		33	6,558	3,038	46.3	代田2丁目の一部 羽根木町
本所地区	235,870	115,154	48.8		34	6,096	3,133	51.4	大原町
1	4,975	2,552	51.3	池尻町の一部	35	7,106	3,186	44.8	松原町1丁目 松原町2丁目
2	4,520	2,372	52.5	池尻町の一部	36	9,751	5,082	52.1	赤堤町2丁目の一部 松原町3丁目
3	5,569	2,917	52.4	三宿町	37	4,660	1,772	38.0	松原町4丁目
4	5,550	2,733	49.2	太子堂町の一部	38	3,257	1,479	45.4	上北沢町1丁目
5	8,051	4,062	50.5	太子堂町の一部	39	9,380	4,369	46.6	上北沢町2丁目 上北沢町3丁目
6	7,176	3,171	44.2	若林町の一部	玉川地区	94,461	47,998	50.8	
7	3,661	1,820	49.7	若林町の一部	40	4,947	2,791	56.4	東玉川町
8	6,035	3,095	51.3	三軒茶屋町の一部 上馬町1丁目の一部	41	8,409	4,165	49.5	玉川奥沢町1丁目 玉川田園調布1丁目
9	4,652	2,210	47.5	下馬町1丁目西の一部 上馬町1丁目の一部	42	5,182	2,451	47.3	玉川田園調布2丁目 玉川奥沢町2丁目
10	8,594	3,886	45.2	北沢2丁目の一部 北沢1丁目	43	6,139	2,615	42.6	玉川奥沢町3丁目
11	4,381	2,233	51.0	下代田町の一部 北沢2丁目の一部 下代田町の一部	44	6,247	3,235	51.8	玉川等々力町1丁目 玉川尾山町
12	4,925	2,728	55.4	北沢3丁目	45	4,917	2,407	49.0	玉川等々力町2丁目
13	5,162	2,391	46.3	北沢4丁目	46	4,288	1,708	39.8	玉川等々力町3丁目
14	5,841	3,022	51.7	北沢5丁目	47	6,675	3,304	49.5	玉川中町1丁目, 玉川野毛町, 玉川上野毛町の一部
15	5,127	3,006	58.6	下馬町1丁目東 下馬町1丁目西の一部	48	6,340	3,559	56.1	玉川中町2丁目 玉川上野毛町の一部
16	3,369	2,186	64.9	下馬町1丁目北	49	4,696	2,624	55.9	玉川町
17	7,875	3,475	44.1	下馬町3丁目 下馬町2丁目の一部	50	5,641	3,515	62.3	玉川瀬田町
18	3,356	1,304	38.9	下馬町2丁目の一部 野沢町2丁目	51	6,761	3,672	54.3	玉川用賀町1丁目 玉川用賀町2丁目の一部
19	7,478	4,350	58.2	野沢町1丁目 上馬町1丁目の一部	52	3,793	1,775	46.8	玉川用賀町3丁目
20	4,037	1,773	43.9	上馬町2丁目	53	5,877	3,196	54.4	深沢町1丁目の一部 深沢町2丁目
21	5,794	2,745	47.4	上馬町1丁目の一部 上馬町3丁目	54	7,655	3,345	43.7	深沢町3丁目, 深沢4丁目, 新町3丁目
22	8,327	4,166	50.0	世田谷1丁目	55	6,894	3,636	52.7	新町1丁目, 新町2丁目 深沢町1丁目の一部
23	5,864	2,714	46.3	世田谷4丁目	砧地区	70,517	35,746	50.7	
24	8,681	3,671	42.3	弦巻町1丁目, 弦巻町2丁目, 弦巻町3丁目	56	7,774	3,823	49.2	成城町, 喜多見町の一部
25	6,124	2,924	47.8	代田1丁目の一部	57	9,241	4,663	50.5	祖師谷2丁目
26	5,471	2,368	43.3	代田1丁目の一部, 代田2丁目 の一部	58	7,931	3,828	48.3	祖師谷1丁目, 廻沢町, 粕谷町
27	9,381	4,852	51.7	世田谷2丁目	59	8,630	3,800	44.0	船橋町
28	4,326	2,429	56.2	世田谷3丁目の一部 赤堤町1丁目, 赤堤町2丁目 の一部	60	9,061	4,928	54.4	烏山町の一部 給田町の一部
29	7,603	3,357	44.2	世田谷3丁目の一部 世田谷5丁目の一部	61	8,834	4,483	50.8	烏山町の一部 給田町の一部
30	5,029	2,657	52.8	世田谷5丁目の一部 経堂町の一部	62	3,281	1,978	60.3	喜多見町の一部
31	6,484	2,898	44.7	経堂町の一部	63	4,096	2,407	58.8	鎌田町, 岡本町, 宇奈根町, 大蔵町の一部
32	5,644	3,028	53.7	経堂町の一部	64	9,724	4,888	50.3	大蔵町の一部, 砧町
					65	1,945	948	48.7	八幡山町

資料；選挙管理委員会

第 2 図 投票区別投票率

—昭和38年4月30日執行 世田谷区議会議員選挙— (第8表による)



第 9 表 投 票 区 別 投 票 率

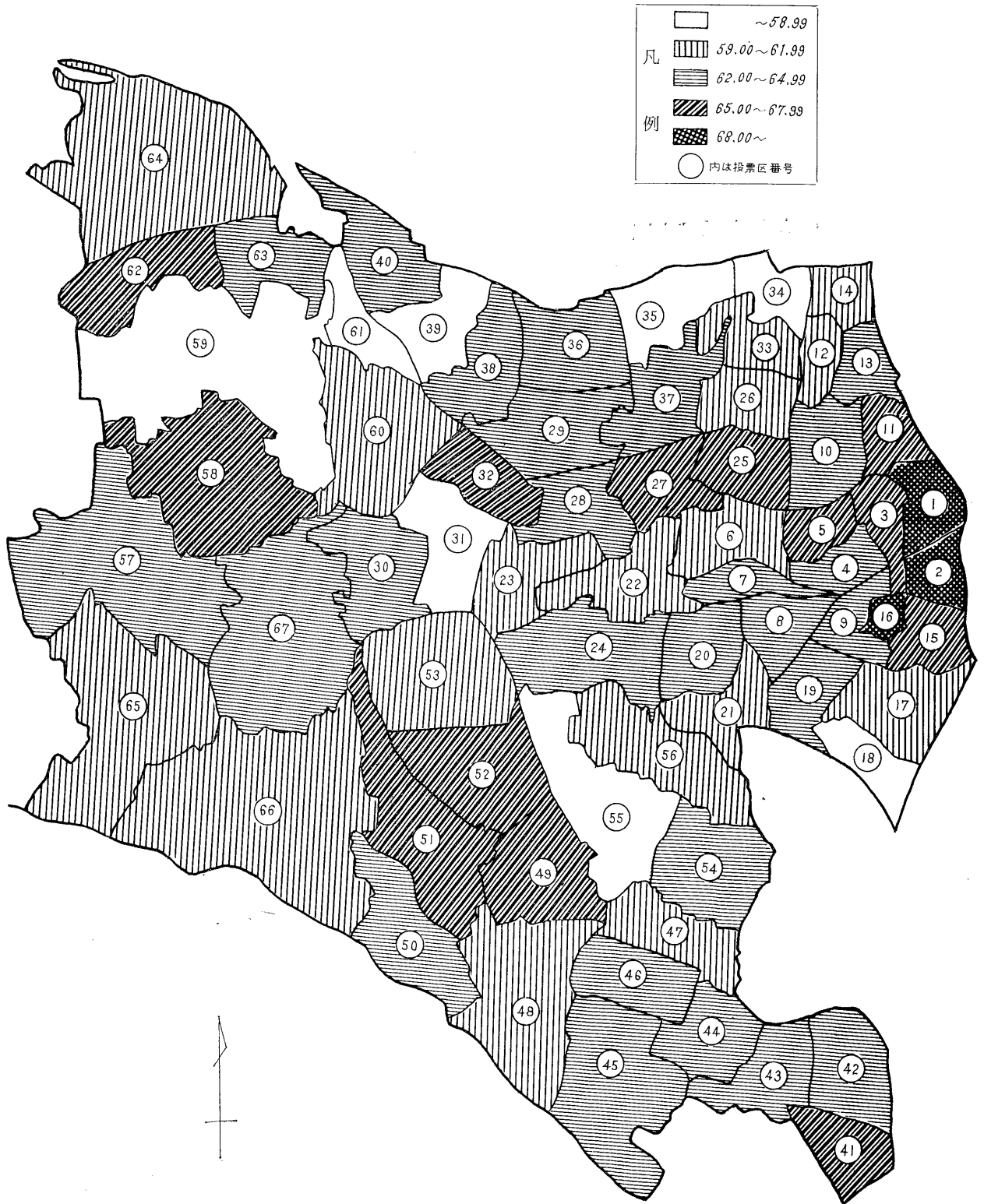
—昭和38年11月21日執行 衆議院議員選挙—

投票区	当日の有権者数	投票者数	投票率 (%)	投票区域	投票区	当日の有権者数	投票者数	投票率 (%)	投票区域
総 数	407,265	256,222	62.9		33	6,610	4,064	61.5	代田2丁目の一部 羽根木町
本所地区	238,199	150,347	63.1		34	6,277	3,638	58.0	大原町
1	5,177	3,644	70.4	池尻町の一部	35	7,288	4,211	57.8	松原1丁目, 松原2丁目
2	4,646	3,200	68.9	池尻町の一部	36	9,821	6,261	63.8	赤堤町2丁目の一部 松原町3丁目
3	5,577	3,756	67.3	三宿町	37	6,209	3,954	63.7	世田谷2丁目の一部 松原町4丁目
4	5,829	3,741	64.1	太子堂町の一部	38	3,265	2,075	63.6	上北沢町1丁目
5	7,681	5,164	67.2	太子堂町の一部	39	3,865	2,271	58.8	上北沢町2丁目
6	7,217	4,410	61.1	若林町の一部	40	5,473	3,415	62.4	上北沢町3丁目
7	3,711	2,384	64.2	若林町の一部	玉川地区	97,294	61,137	62.8	
8	6,084	3,908	64.2	三軒茶屋町の一部 上馬町1丁目の一部	41	5,067	3,300	65.1	東玉川町
9	4,450	2,887	64.9	三軒茶屋町の一部 下馬町1丁目西の一部	42	8,634	5,407	62.6	玉川奥沢町1丁目 玉川田園調布1丁目
10	8,712	5,542	63.6	上馬町1丁目の一部 北沢2丁目の一部	43	5,342	3,457	64.7	玉川田園調布2丁目 玉川奥沢町2丁目
11	4,409	2,961	67.2	北沢1丁目 下代田町の一部	44	6,308	4,055	64.3	玉川奥沢町3丁目
12	4,940	3,048	61.7	北沢2丁目の一部 下代田町の一部	45	6,412	4,108	64.1	玉川等々力町1丁目 玉川尾山町
13	5,240	3,276	62.4	北沢3丁目	46	5,068	3,288	64.9	玉川等々力町2丁目
14	5,944	3,652	61.4	北沢4丁目	47	4,406	2,608	59.2	玉川等々力町3丁目 玉川中町1丁目
15	5,157	3,374	65.4	北沢5丁目	48	6,913	4,275	61.8	玉川野毛町 玉川上野毛町の一部
16	3,552	2,545	71.7	下馬町1丁目東 下馬町1丁目西の一部	49	6,535	4,390	67.2	玉川中町2丁目 玉川上野毛町の一部
17	7,883	4,871	61.8	下馬町1丁目北	50	4,843	3,128	64.6	玉川町
18	3,460	2,037	58.9	下馬町3丁目 下馬町2丁目の一部	51	5,807	3,840	66.1	玉川瀬田町
19	7,843	4,895	62.4	下馬町2丁目 野沢町2丁目	52	6,935	4,513	65.0	玉川用賀町1丁目 玉川用賀町2丁目の一部
20	6,117	3,882	63.5	野沢町1丁目 上馬町1丁目の一部	53	3,973	2,456	61.8	玉川用賀町2丁目の一部 玉川用賀町3丁目
21	6,045	3,622	59.9	上馬町2丁目 弦巻町1丁目の一部	54	6,027	3,740	62.1	深沢町1丁目 深沢町1丁目
22	8,552	5,196	60.8	上馬町1丁目の一部 上馬町3丁目	55	7,901	4,248	53.8	深沢町3丁目, 深沢町4 丁目, 新町3丁目
23	5,891	3,555	60.4	世田谷1丁目	56	7,113	4,324	60.8	新町1丁目, 新町2丁目 深沢町1丁目の一部
24	6,717	4,245	63.2	世田谷4丁目 弦巻町1丁目の一部	砧地区	71,772	44,738	62.3	
25	6,009	3,972	66.1	弦巻町2丁目 弦巻町3丁目	57	8,797	5,627	64.0	成城町, 喜多見町の一部 砧町の一部
26	5,593	3,385	60.5	代田1丁目 代田1丁目の一部	58	9,399	6,326	67.3	祖師谷2丁目 祖師谷1丁目, 廻沢町, 粕谷町
27	5,985	3,927	65.6	代田2丁目 世田谷2丁目の一部	59	7,981	4,456	55.8	船橋町
28	5,987	3,839	64.1	世田谷2丁目 世田谷3丁目の一部	60	8,769	5,186	59.1	八幡山町
29	7,707	4,781	62.0	赤堤町1丁目, 赤堤町2 丁目の一部, 世田谷3丁 目の一部	61	1,973	1,191	60.4	給田町の一部, 烏山町の 一部
30	5,050	3,259	64.5	世田谷5丁目 世田谷5丁目の一部	62	5,350	3,599	67.3	烏山町の一部
31	6,501	3,728	57.4	世田谷5丁目 経堂町の一部	63	4,279	2,713	63.4	給田町の一部, 烏山町の 一部
32	5,725	3,778	66.0	経堂町の一部	64	8,904	5,419	60.9	喜多見町の一部
					65	3,364	2,011	59.8	宇奈根町, 鎌田町, 岡本 町, 大蔵町の一部
					66	4,112	2,488	60.5	砧町の一部, 大蔵町の一 部
					67	8,844	5,722	64.7	

資料：選挙管理委員会

第3図 投票区別投票率

—昭和38年11月21日執行 衆議院議員選挙— (第9表による)



第 10 表 年 令 別 投 票 率

—昭和38年4月17日執行 都議会議員・都知事選挙—

年 令	総 数			男			女		
	当日の有権者	投票者	投票率(%)	当日の有権者	投票者	投票率(%)	当日の有権者	投票者	投票率(%)
総 数	11,372	7,427	65.3	5,592	3,614	64.6	5,780	3,813	66.0
20才～29才	3,723	2,196	59.0	2,032	1,145	56.3	1,690	1,051	62.2
30 ～39	3,013	1,960	65.1	1,464	902	61.6	1,549	1,058	68.3
40 ～49	1,823	1,310	71.9	808	572	70.8	1,015	738	72.7
50 ～59	1,442	1,091	75.7	670	523	78.1	772	568	73.6
60 ～	1,371	870	63.5	618	472	76.4	753	398	52.9

資料；選挙管理委員会

注；年令別内訳は1/40抽出調査

第 11 表 年 令 別 投 票 率

—昭和38年4月30日執行 世田谷区議会議員選挙—

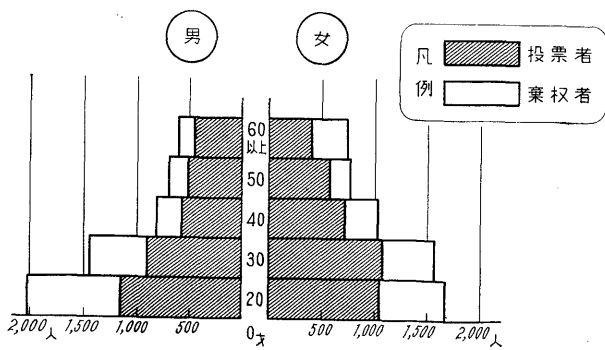
年 令	総 数			男			女		
	当日の有権者	投票者	投票率(%)	当日の有権者	投票者	投票率(%)	当日の有権者	投票者	投票率(%)
総 数	10,746	5,275	49.1	5,238	2,446	46.7	5,508	2,829	51.4
20才～29才	3,487	1,355	38.9	1,892	672	35.5	1,595	683	42.8
30 ～39	2,817	1,349	47.9	1,338	581	43.0	1,479	768	51.9
40 ～49	1,750	992	56.7	774	421	54.4	976	571	58.5
50 ～59	1,385	871	62.9	644	407	63.2	741	464	62.6
60 ～	1,307	708	54.2	590	365	61.9	717	343	47.9

資料；選挙管理委員会

注；年令別内訳は1/40抽出調査

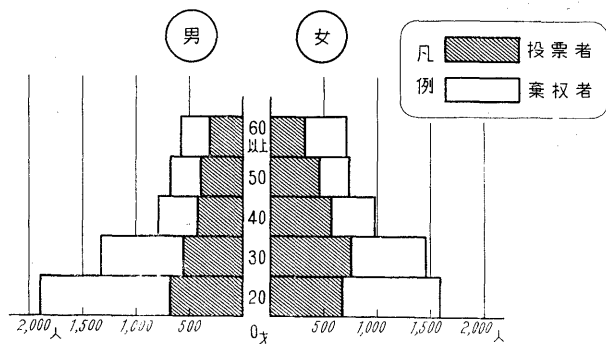
第 4 図 年 令 別 投 票 状 況

—都議会議員・都知事選挙— (1/40抽出調) (第8表による)



第 5 図 年 令 別 投 票 状 況

—世田谷区議会議員選挙— (1/40抽出調) (第10表による)



第 12 表 時 間 別 投 票 状 況

—昭和38年4月17日執行 都議会議員・都知事選挙—

時 間	当 日 の 有 権 者			投 票 者			投 票 率 (%)		
	総 数	男	女	総 数	男	女	平 均	男	女
総 数	413,244	206,175	207,069	276,816	136,792	140,024	67.0	66.4	67.6
7時～9時				73,630	51,000	22,630	17.8	24.8	10.9
9 ～12				74,840	35,220	39,620	18.1	17.1	19.1
12 ～15				52,100	18,650	33,450	12.6	9.0	16.2
15 ～18				76,246	31,922	44,324	18.5	15.5	21.4

資料；選挙管理委員会

第 13 表 時 間 別 投 票 状 況

—昭和38年 4 月30日 執行 世田谷区議会議員選挙—

時 間	当 日 の 有 権 者			投 票 者			投 票 率 (%)		
	総 数	男	女	総 数	男	女	平 均	男	女
総 数	400,848	199,974	200,874	198,898	94,181	104,717	49.6	47.1	52.1
7時～9時				51,770	36,570	15,200	12.9	18.3	7.6
9～12				49,050	20,830	28,220	12.2	10.4	14.0
12～15				40,120	13,920	26,200	10.3	7.0	13.0
15～18				57,958	22,861	35,097	14.2	11.4	17.5

資料；選挙管理委員会

第 14 表 時 間 別 投 票 状 況

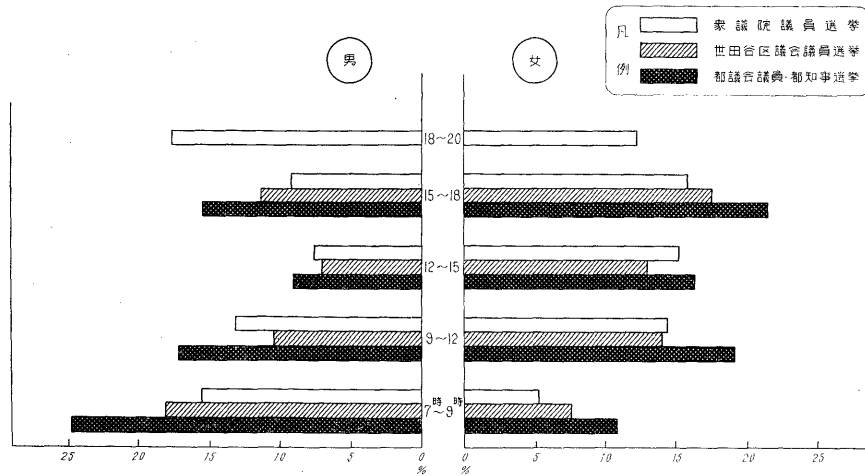
—昭和38年11月21日 執行 衆議院議員選挙—

時 間	当 日 の 有 権 者			投 票 者			投 票 率 (%)		
	総 数	男	女	総 数	男	女	平 均	男	女
総 数	407,265	204,232	203,033	256,222	129,069	127,153	62.9	63.2	62.6
7時～9時				42,400	31,800	10,600	10.3	15.6	5.2
9～12				56,050	26,900	29,150	13.8	13.2	14.4
12～15				46,050	15,450	30,600	11.3	7.6	15.1
15～18				50,800	18,550	32,250	12.5	9.1	15.8
18～20				60,922	36,369	24,553	15.0	17.7	12.1

資料；選挙管理委員会

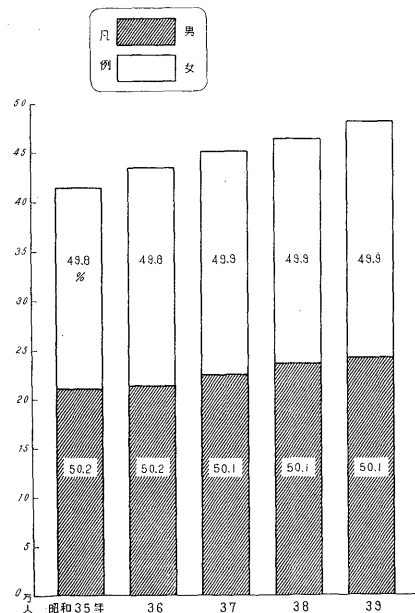
第 6 図 時 間 別 投 票 状 況

(第12.13.14表による)



第 7 図 年次別基本選挙人名簿登録者数

(第15表による)



第 15 表

年次・町丁目別基本選挙人名簿登録者数

年 次		総 数		男		女	
昭 和	35 年	415,207		208,577		206,630	
	36	435,240		218,533		216,687	
	37	451,044		226,092		224,952	
	38	467,509		234,440		233,069	
	39	480,210		240,676		239,534	

町 丁 目		総 数	男	女	町 丁 目		総 数	男	女
総 本	数 区	480,210	240,676	239,534	玉 川 地 区	113,874	57,329	56,545	
池 所 地	275,842	138,168	137,674	東 玉 川 町	5,867	2,936	2,931		
三 子 尻 宿 堂	11,436	5,720	5,716	玉川奥沢町 1 丁目	9,975	4,969	5,006		
太 軒 林 茶 屋	6,259	3,152	3,107	玉川田園調布 1 丁目	386	172	214		
若 田 谷	15,283	7,348	7,935	〃 2 丁目	727	344	383		
三 軒 田	12,603	6,313	6,290	玉川奥沢町 2 丁目	4,982	2,431	2,551		
世 〃 1 丁目	6,273	3,077	3,196	〃 3 丁目	7,267	3,496	3,771		
〃 〃 4 丁目	10,242	5,370	4,872	玉川等々力町 1 丁目	5,410	2,608	2,802		
〃 〃 1 丁目	6,950	3,486	3,464	〃 2 丁目	5,722	2,913	2,809		
〃 〃 2 丁目	3,831	1,926	1,905	〃 3 丁目	5,303	2,699	2,604		
〃 〃 3 丁目	2,837	1,474	1,363	玉 川 尾 山 町	1,969	953	1,016		
〃 〃 4 丁目	4,121	2,099	2,022	玉 川 上 野 野 毛 町	4,738	2,403	2,335		
〃 〃 1 丁目	2,951	1,480	1,471	玉 川 野 毛 町	3,054	1,562	1,492		
〃 〃 2 丁目	2,259	1,113	1,146	玉 川 中 町	2,763	1,401	1,362		
〃 〃 3 丁目	3,222	1,614	1,608	〃 2 丁目	5,025	2,567	2,458		
〃 〃 4 丁目	10,535	5,124	5,411	玉 川 瀬 田 町	5,765	2,911	2,854		
〃 〃 5 丁目	8,243	4,122	4,121	玉川用賀町 1 丁目	7,216	3,614	3,602		
〃 〃 1 丁目	9,267	4,959	4,308	〃 2 丁目	3,137	1,617	1,520		
〃 〃 2 丁目	11,462	5,875	5,587	〃 3 丁目	7,346	3,770	3,576		
〃 〃 3 丁目	774	412	362	〃 4 丁目	2,318	1,135	1,183		
〃 〃 4 丁目	2,849	1,389	1,460	深 沢 町 1 丁目	3,055	1,583	1,472		
〃 〃 1 丁目	3,527	1,742	1,785	〃 2 丁目	4,886	2,495	2,391		
〃 〃 2 丁目	1,483	709	774	〃 3 丁目	4,722	2,729	1,993		
〃 〃 3 丁目	3,173	1,584	1,589	〃 4 丁目	2,637	1,235	1,402		
〃 〃 4 丁目	2,635	1,293	1,342	新 〃 町 1 丁目	3,067	1,541	1,526		
〃 〃 5 丁目	2,315	1,143	1,172	〃 2 丁目	4,302	2,086	2,216		
〃 〃 6 丁目	2,499	1,197	1,302	〃 3 丁目	2,235	1,159	1,076		
〃 〃 1 丁目	2,916	1,469	1,447						
〃 〃 2 丁目	36	19	17	砧 地 区	90,494	45,179	45,315		
〃 〃 3 丁目	1,925	979	946	成 祖 師 城 谷 町 1 丁目	7,771	3,743	4,028		
〃 〃 4 丁目	2,796	1,411	1,385	〃 2 丁目	5,090	2,541	2,549		
〃 〃 1 丁目	4,368	2,231	2,137	船 廻 八 幡 橋 沢 町 1 丁目	11,583	5,661	5,922		
〃 〃 2 丁目	2,544	1,292	1,252	〃 2 丁目	10,605	5,424	5,181		
〃 〃 3 丁目	3,930	2,062	1,868	船 廻 八 幡 橋 山 町 1 丁目	2,442	1,305	1,137		
〃 〃 4 丁目	3,690	1,825	1,865	〃 2 丁目	2,376	1,198	1,178		
〃 〃 5 丁目	3,290	1,607	1,683	船 廻 八 幡 橋 谷 田 山 町 1 丁目	2,993	1,508	1,485		
〃 〃 6 丁目	3,122	1,504	1,618	〃 2 丁目	3,518	1,780	1,738		
〃 〃 1 丁目	4,489	2,223	2,266	船 廻 八 幡 橋 喜 宇 大 鎌 岡 砧 町 1 丁目	20,500	10,178	10,322		
〃 〃 2 丁目	4,100	1,991	2,109	〃 2 丁目	5,623	2,769	2,854		
〃 〃 3 丁目	4,140	2,003	2,137	〃 3 丁目	1,107	550	557		
〃 〃 4 丁目	6,659	3,256	3,403	〃 4 丁目	2,864	1,387	1,477		
〃 〃 5 丁目	5,182	2,526	2,656	〃 5 丁目	2,869	1,487	1,382		
〃 〃 6 丁目	5,228	2,567	2,661	〃 6 丁目	1,473	791	682		
〃 〃 1 丁目	5,274	2,681	2,593	〃 7 丁目	9,680	4,857	4,823		
〃 〃 2 丁目	4,014	2,069	2,035						
〃 〃 3 丁目	5,070	2,577	2,493						
〃 〃 4 丁目	6,684	3,270	3,414						
〃 〃 5 丁目	10,656	5,422	5,234						
〃 〃 6 丁目	5,755	2,920	2,835						
〃 〃 7 丁目	4,952	2,507	2,445						
〃 〃 8 丁目	5,038	2,541	2,497						
〃 〃 9 丁目	2,557	1,374	1,183						
〃 〃 10 丁目	11,772	5,868	5,904						
〃 〃 11 丁目	4,875	2,424	2,451						
〃 〃 12 丁目	3,661	1,829	1,832						

資料：選挙管理委員会