

人 口

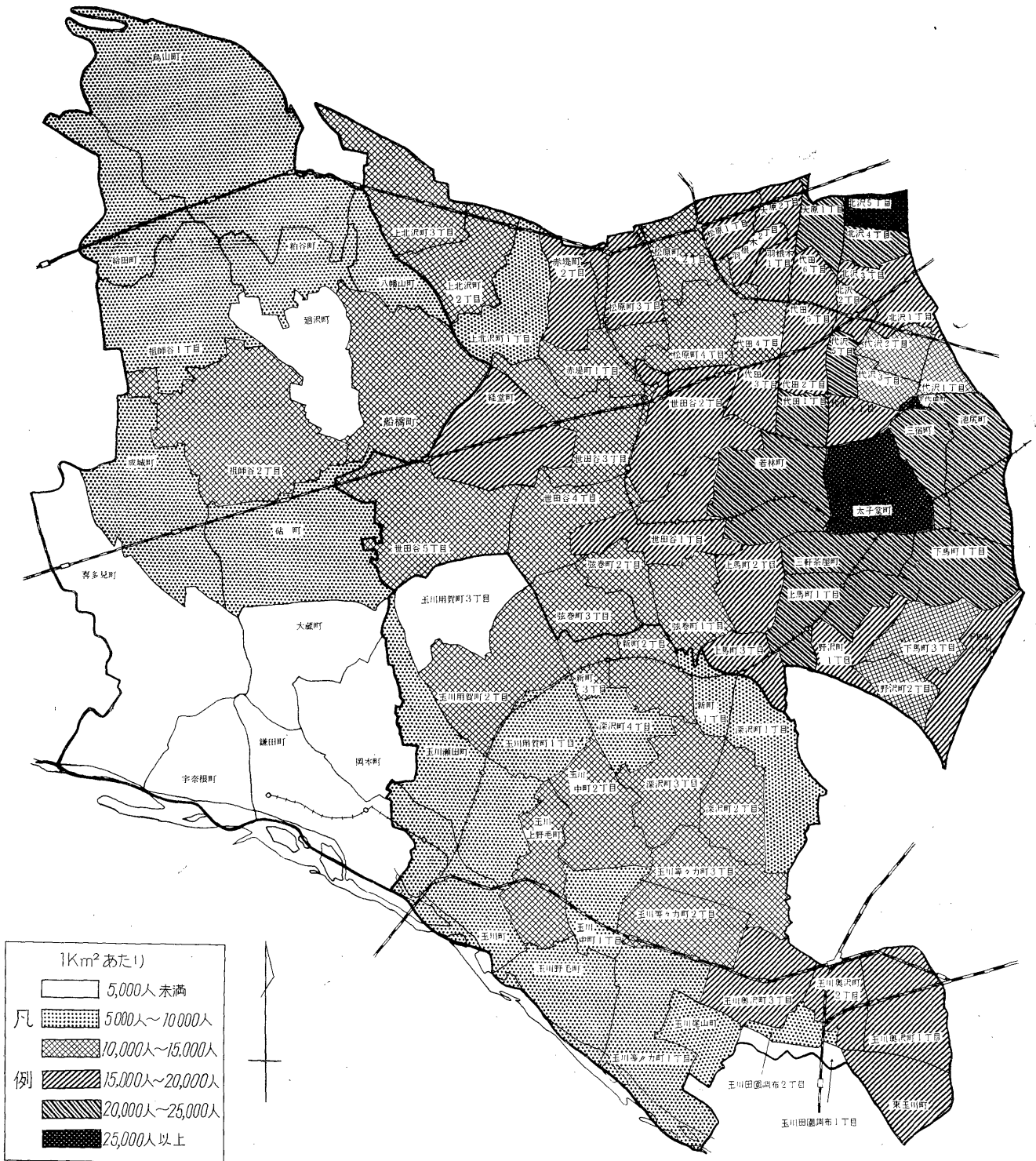
目 次

	頁		頁
第1表 町丁目別世帯および人口 昭和40年1月1日	10	第1図 世田谷区人口密度分布	8
第2表 年次別世帯および人口 (明治31～昭和35年)	12	第2図 23区人口密度分布	9
第3表 人口の増加数と割合	12	第3図 人口増加の状況	12
第4表 年次別人口 各年1月1日	12	第4図 将来人口の推計	13
第5表 地域別人口—東京都— 昭和39年12月1日	13	第5図 年次別人口	13
第6表 町丁目・年次別世帯 各年1月1日 (昭和36～40年)	15	第6図 地域別人口—東京都—	13
第7—1表 町丁目・年次別人口 各年1月1日 (昭和36～40年)	16	第7図 年令・男女別人口	21
第7—2表 町丁目・年次別人口 各年1月1日 (昭和36～40年)	18	第8図 流出人口と夜間・昼間人口	31
第8表 国籍・年次別外国人登録者数 各年1月1日 (昭和36～40年)	20	第9図 流入人口の主たる流入先	32
第9表 労働力状態別人口 昭和35年10月1日	20	第10図 流出人口の主なる流出先	33
第10表 年令階層別人口	20		
第11表 年令・男女別人口 昭和40年1月1日	21		
第12—1表 町丁目・年令別人口 昭和40年1月1日	22		
第12—2表 町丁目・年令別人口 昭和40年1月1日	26		
第13表 町丁目・特性別世帯数 昭和35年10月1日	30		
第14表 地域・通勤者・通学者別流入超過人口 昭和35年10月1日	31		
第15表 地域・通勤者・通学者別流入人口 昭和35年10月1日	32		
第16表 地域・通勤者・通学者別流出人口 昭和35年10月1日	33		
第17—1表 町丁目別人口動態 昭和40年1月1日	35		
第17—2表 町丁目別人口動態 昭和40年1月1日	36		
第18表 月別人口動態(昭和39年)	38		
第19表 転出入理由別転出入件数および人員	40		
第20表 年令別転出入者	40		
第21表 前住地別転入者	40		

第 1 図

世田谷区人口密度分布

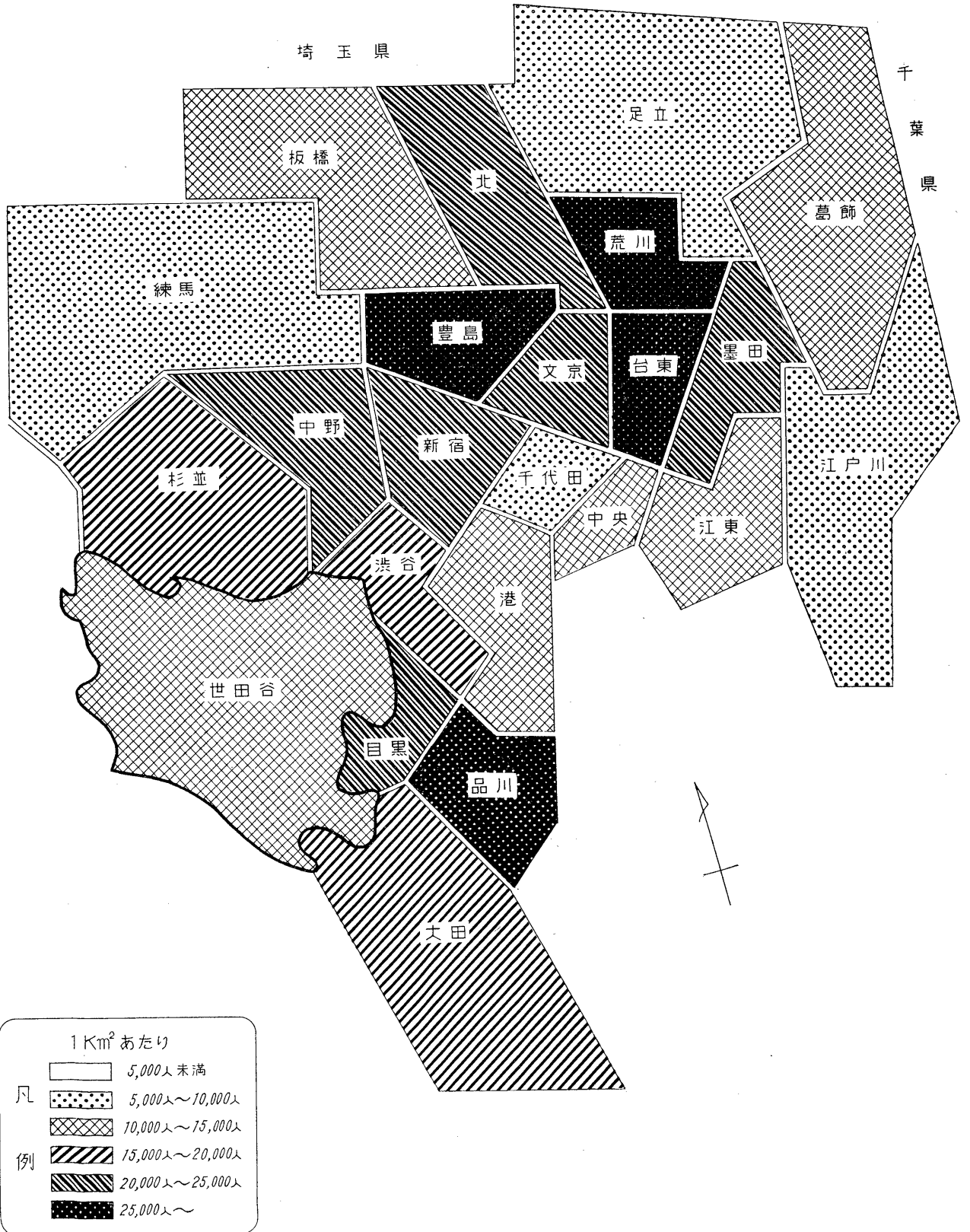
(第1表による)



第 2 図

23 区 人口密度分布

(第 6 表による)



第 1 表

町 丁 目 別 世

町 丁 目	世 帯 数	人 口			総人口に対する割合 %	人 口 密 度 (1km ² 当り人)
		総 数	男	女		
総 数	230,329	699,128	353,775	345,353	1,000.00	11,887.9
本 所 地 区	131,336	392,068	197,274	194,794	560.80	17,482.7
池 尻 町	5,507	16,913	8,505	8,508	24.19	22,401.3
三 子 堂 町	3,142	9,086	4,643	4,443	13.00	24,424.7
太 林 町	8,289	22,362	10,514	11,848	31.98	27,641.5
若 軒 茶 屋 町	5,741	18,268	9,205	9,063	26.13	20,572.1
三 軒 茶 屋 町	2,729	9,055	4,569	4,486	12.95	21,819.3
世 田 谷 1 丁目	5,429	14,749	7,727	7,022	21.10	19,509.3
〃 〃 4 丁目	3,225	10,346	5,190	5,156	14.80	14,929.3
弦 卷 町 1 丁目	1,914	5,656	2,828	2,828	8.09	11,266.9
〃 〃 2 丁目	1,431	4,234	2,208	2,026	6.06	14,019.9
〃 〃 3 丁目	2,080	6,371	3,285	3,086	9.11	14,002.2
代 田 1 丁目	1,427	4,337	2,209	2,128	6.20	20,078.7
〃 〃 2 丁目	1,045	3,162	1,576	1,586	4.52	15,889.4
〃 〃 3 丁目	1,540	4,434	2,318	2,116	6.34	16,544.8
世 田 谷 2 丁目	4,996	15,235	7,582	7,653	21.79	16,650.3
〃 〃 3 丁目	3,922	11,155	5,545	5,610	15.96	14,993.3
〃 〃 5 丁目	4,903	13,844	7,376	6,468	19.80	11,173.5
経代 堂 沢 1 丁目	5,432	15,651	8,097	7,554	22.39	15,793.1
〃 〃 2 丁目	1,330	4,018	1,986	2,032	5.75	19,891.1
〃 〃 3 丁目	1,834	4,934	2,483	2,451	7.06	18,479.4
〃 〃 4 丁目	677	2,166	1,562	1,104	3.10	13,796.2
〃 〃 5 丁目	1,458	4,455	2,230	2,225	6.37	19,800.0
下代 代 田 5 丁目	1,284	3,586	1,815	1,771	5.13	22,553.5
〃 〃 4 丁目	379	1,129	606	523	1.61	33,205.9
〃 〃 4 丁目	982	3,034	1,479	1,555	4.34	10,462.1
〃 〃 5 丁目	1,123	3,271	1,569	1,702	4.68	17,306.9
〃 〃 6 丁目	1,449	3,847	1,961	1,886	5.50	19,527.9
羽 根 木 1 丁目	805	2,555	1,249	1,306	3.65	16,069.2
〃 〃 2 丁目	1,150	3,607	1,777	1,830	5.16	19,710.4
羽 根 木 2 丁目	14	46	22	24	0.07	0.07
大 原 1 丁目	1,928	5,840	2,932	2,908	8.35	23,360.0
〃 〃 2 丁目	1,046	3,297	1,639	1,658	4.72	17,352.6
北 沢 1 丁目	2,016	5,211	2,718	2,493	7.45	19,590.3
〃 〃 2 丁目	1,711	4,933	2,457	2,476	7.06	26,100.5
〃 〃 3 丁目	1,542	4,577	2,240	2,337	6.54	29,720.0
〃 〃 4 丁目	1,495	4,262	2,092	2,170	6.10	23,417.6
〃 〃 5 丁目	2,083	6,407	3,222	3,185	9.16	30,221.7
松 原 町 1 丁目	2,010	5,476	2,697	2,779	7.83	19,912.7
〃 〃 2 丁目	1,936	5,676	2,789	2,887	8.12	14,119.4
〃 〃 3 丁目	3,377	9,538	4,671	4,867	13.64	19,152.6
〃 〃 4 丁目	2,653	7,667	3,779	3,888	10.96	12,972.9
赤 堤 町 1 丁目	2,425	7,811	3,925	3,886	11.17	14,849.8
〃 〃 2 丁目	2,631	7,363	3,727	3,636	10.53	17,243.6
上 北 沢 町 1 丁目	1,849	6,125	3,104	3,021	8.76	8,712.7
〃 〃 2 丁目	2,536	7,517	3,815	3,702	10.75	12,085.2
〃 〃 3 丁目	3,065	9,668	4,711	4,957	13.83	12,130.5
下 馬 町 1 丁目	4,489	15,144	7,649	7,495	21.66	23,406.5
〃 〃 2 丁目	2,373	7,873	3,968	3,905	11.26	16,100.2
〃 〃 3 丁目	2,176	6,921	3,535	3,386	9.90	14,756.9
野 沢 町 1 丁目	2,150	7,033	3,605	3,418	10.06	19,980.1
〃 〃 2 丁目	1,133	3,639	1,920	1,719	5.21	13,184.8
上 馬 町 1 丁目	5,361	16,491	8,352	8,139	23.59	24,540.2
〃 〃 2 丁目	2,363	7,004	3,520	3,484	10.02	15,990.9
〃 〃 3 丁目	1,751	5,099	2,591	2,508	7.29	15,404.8

資料；区民課

帯 お よ び 人 口

昭和40年1月1日

町 丁 目	世 帯 数	人 口			総人口に対する割合 %	人 口 密 度 (1km ² 当り人)
		総 数	男	女		
玉 川 地 区	55,259	168,122	85,832	82,290	240.47	10,448.2
東 玉 川 町	2,616	8,105	4,113	3,992	11.59	16,608.6
玉川奥沢町 1丁目	4,737	14,091	7,099	6,992	20.15	18,738.0
玉川田園調布 1丁目	182	560	255	305	0.80	4,179.1
〃 2丁目	311	997	493	504	1.43	6,391.0
玉川奥沢町 2丁目	2,210	7,053	3,501	3,552	10.09	19,923.7
〃 3丁目	3,412	10,425	5,132	5,293	14.91	15,559.7
玉川等々力町 1丁目	2,550	7,942	3,941	4,001	11.36	6,811.3
〃 2丁目	2,635	8,273	4,223	4,050	11.83	13,584.6
〃 3丁目	3,540	7,687	3,964	3,723	10.99	10,661.6
玉川尾山町	846	2,788	1,363	1,425	3.99	7,434.7
玉川上野毛町	2,218	6,978	3,602	3,376	9.98	10,954.5
玉川野毛町	1,445	4,641	2,394	2,247	6.64	6,035.1
玉川中町 1丁目	1,319	3,850	1,988	1,862	5.51	9,413.2
〃 2丁目	2,352	7,863	4,033	3,830	11.25	11,090.3
玉 川 町	3,109	8,749	4,481	4,268	12.51	9,830.3
玉川瀬田町	3,738	10,885	5,515	5,370	15.57	7,698.0
玉川用賀町 1丁目	1,604	4,972	2,577	2,395	7.11	8,543.0
〃 2丁目	3,716	11,282	5,880	5,402	16.14	10,942.8
〃 3丁目	1,198	3,714	1,812	1,902	5.31	4,529.3
深 沢 町 1丁目	1,387	4,712	2,531	2,181	6.74	5,677.1
〃 2丁目	2,315	7,494	3,891	3,603	10.72	13,382.1
〃 3丁目	2,756	7,046	4,084	2,962	10.08	11,364.5
〃 4丁目	1,475	4,014	1,859	2,155	5.74	9,649.0
新 町 1丁目	1,433	4,325	2,210	2,115	6.19	16,763.6
〃 2丁目	1,953	6,370	3,176	3,194	9.11	13,698.9
〃 3丁目	1,202	3,306	1,715	1,591	4.73	12,914.1
砧 地 区	43,734	138,938	70,669	68,269	198.73	6,846.6
成 師 城 谷 町 1丁目	3,568	11,520	5,743	5,777	16.48	8,129.9
〃 2丁目	2,699	8,362	4,347	4,015	11.96	6,259.0
船 廻 橋 沢 町	5,255	17,606	8,840	8,766	25.18	10,054.8
〃 町	5,417	15,430	7,771	7,659	22.07	10,722.7
〃 町	1,166	3,731	2,027	1,704	5.34	4,363.7
八 幡 山 町	1,154	3,577	1,809	1,768	5.12	7,913.7
粕 谷 町	1,414	4,596	2,346	2,250	6.57	6,911.3
給 田 町	1,650	5,534	2,832	2,702	7.92	6,190.2
烏 山 町	9,834	31,153	15,973	15,180	44.56	9,911.9
喜 多 見 町	2,610	8,816	4,405	4,411	12.61	3,479.1
宇 奈 根 町	490	1,785	931	854	2.55	2,117.4
大 鎌 町	1,795	5,672	2,795	2,877	8.11	5,544.5
岡 蔵 田 町	1,328	4,466	2,363	2,103	6.39	3,440.7
砧 本 町	770	2,338	1,258	1,080	3.35	2,352.1
砧 町	4,584	14,352	7,229	7,123	20.52	8,703.5

第2表 年次別世帯および人口 (明治31~昭和35年)

年次	世帯数	人 口			女100人につき男	1世帯当りの人員	人口密度 (1km ² につき人)	指 数
		総 数	男	女				
明治31年	26,621	453	66.6
41年	30,370	516	76.0
大正7年	41,738	710	104.5
大正9年10月1日	6,670	39,952	22,100	17,852	123.8	6.0	679	100.0
14年	18,091	87,965	47,120	40,845	115.4	4.9	1,496	220.2
昭和5年	32,634(イ)	149,323	78,623	70,700	111.2	4.6	2,539	373.8
10年	42,515(イ)	210,701	107,041	103,660	103.3	5.0	3,583	527.4
15年	58,061	281,804	141,241	140,563	100.5	4.9	4,792	705.4
昭和20年10月1日(イ)	72,520	261,611	134,180	127,431	105.3	3.6	4,448	654.8
20年11月12日(ロ)(ロ)	276,450	138,152	138,298	99.9	4,701	692.0
22年10月1日	89,094	356,170	178,226	177,944	100.2	4.0	6,056	891.5
昭和25年10月1日	98,285	408,226	204,085	204,141	100.0	4.2	6,941	1,021.8
30年	123,886	523,630	265,557	258,073	102.9	4.2	8,904	1,310.6
35年	182,747	652,883	332,410	320,473	103.7	3.6	11,102	1,634.2

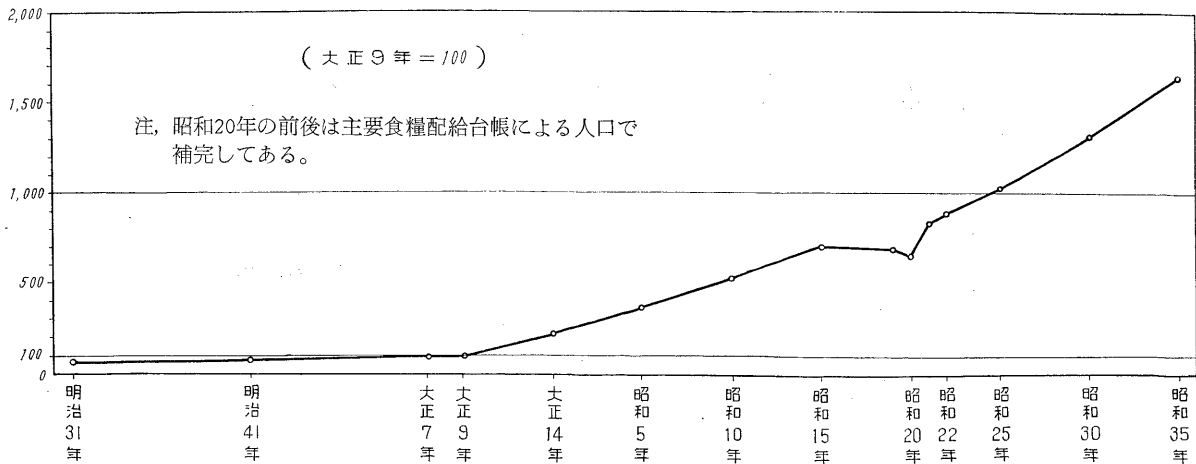
注；1 大正9.14. 昭和5.10.15.22.25.30.35年については国勢調査による。但し、昭和35年は「速報」である。
 2 明治31.41. 大正7年は、参考資料であり、細部は不詳である。(昭和26年版世田谷区史による)
 3 (イ)…主要食糧台帳による。(ロ)…人口調査による。(ロ)については不詳。
 4 (イ)(ロ)については、異なる数字も発表されているが、昭和10年版東京市統計年表によった。

第3表 人口の増加数と割合

年次	増加数	増加率(%)	都区部における増加率(%)	区部の増加率のうち	
				最高区(%)	最低区(%)
大正9年10月~大正14年9月	48,013	120.2	22.4	264.6 (杉並)	△16.5 (中央)
14年10月~昭和5年9月	61,358	69.8	21.4	103.9 (〃)	0.2 (文京)
昭和5年10月~10年9月	61,378	41.1	18.2	41.4 (〃)	0.0 (〃)
10年10月~15年9月	71,103	33.7	15.0	54.5 (練馬)	△6.6 (中央)
15年10月~20年10月	△5,354	△19.0	△59.0	12.1 (葛飾)	△94.0 (江東)
20年11月~25年9月	131,776	47.7	93.9	623.9 (江東)	42.7 (葛飾)
25年10月~30年9月	115,404	28.3	29.4	52.3 (〃)	5.8 (中央)
30年10月~35年9月	129,253	24.7	19.1	64.2 (練馬)	△5.9 (〃)

資料；東京都総務局統計部 (昭和35年国勢調査結果速報)
 注；△印は減を示す。

第3図 人口増加の状況 (第3表による)

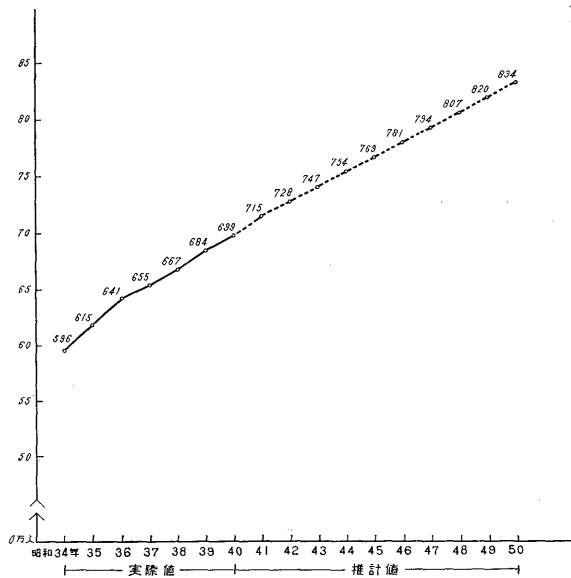


第4表 年次別人口 各年1月1日

年次	人 口				指 数			
	総 数	本所地区	玉川地区	砧地区	総 数	本所地区	玉川地区	砧地区
昭和31年	529,614	332,859	129,368	67,387	85.5	90.0	86.0	67.8
32年	549,952	342,139	134,000	73,813	88.7	92.5	89.0	74.3
33年	573,792	352,555	139,184	82,053	92.6	95.3	92.3	82.6
34年	598,007	362,724	144,509	90,774	96.5	98.1	96.0	91.4
35年	619,730	369,871	150,515	99,344	100.0	100.0	100.0	100.0
36年	644,074	379,770	155,474	108,830	103.9	102.7	103.3	109.5
37年	658,513	383,693	159,007	115,813	106.2	103.7	105.6	116.6
38年	670,324	387,653	161,366	121,305	108.1	104.8	107.2	122.1
39年	685,317	391,777	163,087	130,453	110.6	105.9	108.3	131.3
40年	698,318	394,892	165,831	137,595	112.7	106.8	110.2	138.5

資料；総務課 (食糧配給台帳による)

第4図 将来人口の推計



注；1. この推計は、過去6年間の人口（各年1月1日現在住民登録人口）を基礎とし、将来同様の傾向をもつて増加するものと仮定したうえで過去の統計値にあてはまる最適傾向線を最小自乗法により計算し、それを将来に延長したものである。

2. あてはめた直線の方程式

$$P=a+bt \quad a, b \text{ 常数}$$

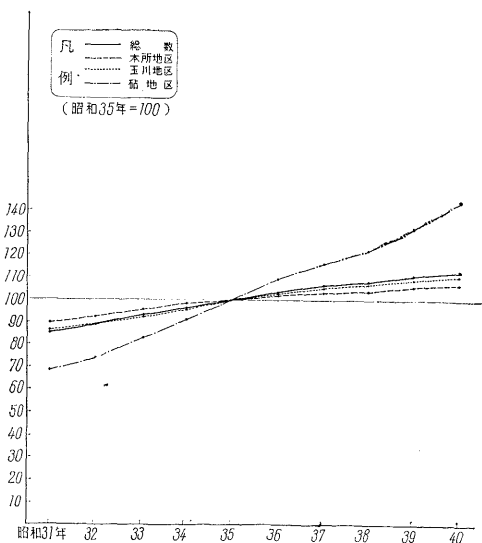
P=人口 t=人口年度

第5表 地域別人口 —東京都— 昭和39年12月1日

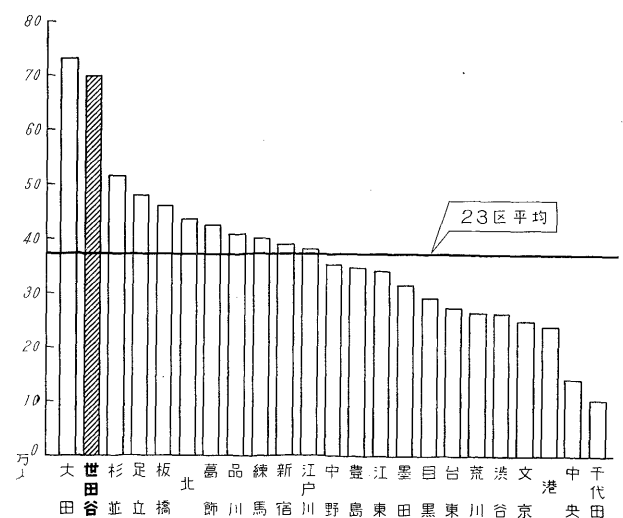
地域	人数			地域	人数		
	総数	男	女		総数	男	女
総数	10,364,720	5,330,630	5,034,090	板橋区	461,506	240,395	221,111
区部	8,518,596	4,392,073	4,126,523	練馬区	403,099	205,188	197,911
千代田区	106,173	58,404	47,769	足立区	481,402	247,666	233,736
中野区	140,979	77,207	63,772	葛飾区	426,839	218,603	208,236
港区	239,542	123,178	116,364	江戸川区	380,379	196,007	184,372
新宿区	387,490	195,720	191,770	市部	1,345,493	686,431	659,062
文京区	249,402	127,349	122,053	八王子市	197,494	98,430	99,064
台東区	277,422	145,503	131,919	立川市	101,797	51,478	50,319
墨田区	314,963	165,584	149,379	武蔵野市	129,786	66,318	63,468
江川区	340,773	185,164	155,609	三鷹市	124,095	64,440	59,655
品川区	411,215	212,597	198,618	青梅市	59,875	29,404	30,471
目黒区	290,524	149,667	140,857	府中市	114,320	58,704	55,616
大田区	729,162	382,576	346,586	昭島市	57,616	29,035	28,581
世田谷区	698,872	353,462	345,410	調布市	104,570	54,008	50,562
所沢市	392,560	197,706	194,854	町田市	104,539	52,826	51,713
本川町	168,002	85,394	82,608	小金井市	70,273	36,433	33,840
玉川町	138,310	70,362	67,948	小平市	91,886	47,459	44,427
荏谷町	264,456	131,265	133,191	日野市	61,350	31,632	29,718
中野並島	352,244	179,467	172,777	東村山市	70,057	35,938	34,119
豊島	515,232	261,550	253,682	国分寺市	57,835	30,326	27,509
北川	347,242	176,299	170,943	郡部	462,435	233,398	229,037
	434,864	221,793	213,071	島部	38,196	18,728	19,468
	264,816	137,429	127,387				

資料：東京都総務局統計部

第5図 年次別人口 (第4表による)



第6図 地域別人口 —東京都— (第5表による)



第 6 表

町 丁 目 ・ 年

町 丁 目	昭 和 36 年	昭 和 37 年	昭 和 38 年	昭 和 39 年	昭 和 40 年
總 数	184,549	197,546	207,782	219,179	230,329
本 所 地 区	107,604	114,614	120,205	125,886	131,336
池 宿 町	4,523	5,010	5,177	5,413	5,507
三 子 堂 町	2,680	2,838	2,976	2,941	3,142
若 林 町	6,755	6,814	7,073	7,540	8,289
三 軒 茶 屋 町	4,582	4,872	5,162	5,408	5,741
	2,452	2,600	2,905	3,007	2,729
世 田 谷 1 丁目	3,651	4,163	4,618	4,802	5,429
〃 4 丁目	2,637	2,749	2,874	3,106	3,225
弦 卷 町 1 丁目	1,290	1,431	1,607	1,733	1,914
〃 2 丁目	1,030	1,164	1,241	1,338	1,431
〃 3 丁目	1,475	1,581	1,765	1,922	2,080
代 田 1 丁目	※ ³	1,427
〃 2 丁目	※ ³	1,045
〃 3 丁目	※ ³	1,540
世 田 谷 2 丁目	3,859	4,199	4,478	4,745	4,996
〃 3 丁目	3,116	3,191	3,490	3,690	3,922
経 代 堂 沢 5 丁目	3,601	3,922	4,265	4,651	4,903
〃 1 丁目	4,155	4,603	5,069	5,201	5,432
〃 2 丁目	※ ¹	1,330
〃 3 丁目	※ ¹	1,834
	677
〃 4 丁目	※ ¹	1,458
下 代 田 5 丁目	※ ¹	1,284
〃 4 丁目	※ ²	379
〃 4 丁目	※ ³	982
〃 5 丁目	※ ³	1,123
羽 根 木 6 丁目	※ ³	1,449
〃 1 丁目	※ ⁴	805
〃 2 丁目	※ ⁴	1,150
羽 根 木 町	※ ⁵	14
大 原 1 丁目	※ ⁴	1,928
〃 2 丁目	※ ⁴	1,046
北 沢 1 丁目	※ ¹	2,016
〃 2 丁目	※ ¹	1,711
〃 3 丁目	※ ¹	1,542
〃 4 丁目	※ ¹	1,495
〃 5 丁目	※ ¹	2,083
松 原 町 1 丁目	※ ⁴	2,010
〃 2 丁目	2,144	2,339	2,366	2,465	1,936
〃 3 丁目	2,632	2,948	3,168	3,495	3,377
〃 4 丁目	2,095	2,223	2,282	2,638	2,653
赤 堤 町 1 丁目	2,144	2,186	2,248	2,320	2,425
〃 2 丁目	2,545	2,609	2,513	2,592	2,631
上 北 沢 町 1 丁目	1,405	1,516	1,616	1,780	1,849
〃 2 丁目	1,746	1,910	2,087	2,396	2,536
〃 3 丁目	2,604	2,624	2,732	2,939	3,065
下 馬 町 1 丁目	4,299	4,455	4,429	4,475	4,489
〃 2 丁目	2,184	2,215	2,258	2,302	2,373
〃 3 丁目	1,797	1,920	2,002	2,107	2,176
野 沢 町 1 丁目	1,999	2,132	2,020	2,069	2,150
〃 2 丁目	733	900	1,103	1,142	1,133
上 馬 町 1 丁目	4,493	4,774	4,962	5,100	5,361
〃 2 丁目	1,818	1,914	2,081	2,169	2,363
〃 3 丁目	1,447	1,577	1,690	1,703	1,751

資料：区民課

注：※¹については昭和39年2月1日施行の住居表示により新設置された町丁であるため
 ※²下代田町の町名は旧来のままであるが上記住居表示のさい大巾に縮少されたため
 ※³については昭和39年9月15日施行の住居表示により新設置された町丁であるため 昭和36～39年までの数は不詳である。
 ※⁴については昭和39年11月1日
 ※⁵羽根木町の町名は旧来のままであるが上記住居表示のさい大巾に縮少されたため

次 別 世 帯

(昭和36~40年)

各年1月1日

町 丁 目	昭 和 36 年	昭 和 37 年	昭 和 38 年	昭 和 39 年	昭 和 40 年
玉 川 地 区	45,588	48,806	51,400	53,081	55,259
東 玉 川 町	2,525	2,504	2,514	2,585	2,616
玉川奥沢町 1丁目	4,227	4,483	4,606	4,692	4,737
玉川田園調布 1丁目	154	144	143	182	182
〃 〃 2丁目	306	310	311	311	311
玉川奥沢町 2丁目	2,052	2,068	2,092	2,154	2,210
〃 〃 3丁目	3,100	3,194	3,332	3,350	3,412
玉川等々力町 1丁目	2,267	2,358	2,388	2,472	2,550
〃 〃 2丁目	2,444	2,527	2,581	2,631	2,635
〃 〃 3丁目	2,077	2,208	2,344	2,420	2,540
玉川尾山町	775	781	841	846	846
玉川上野毛町	1,913	2,127	2,120	2,145	2,218
玉川野毛町	1,302	1,337	1,327	1,353	1,445
玉川中町 1丁目	1,159	1,260	1,347	1,372	1,319
〃 〃 2丁目	1,966	2,130	2,201	2,281	2,352
玉川町	2,262	2,502	2,886	2,968	3,109
玉川瀬田町	2,810	2,882	3,077	3,519	3,738
玉川用賀町 1丁目	1,201	1,239	1,411	1,502	1,604
〃 〃 2丁目	2,938	3,092	3,259	3,586	3,716
〃 〃 3丁目	957	979	1,021	1,104	1,198
深沢町 1丁目	1,328	1,432	1,505	1,527	1,387
〃 〃 2丁目	1,711	1,851	2,044	2,121	2,315
〃 〃 3丁目	1,388	2,119	2,458	2,338	2,756
〃 〃 4丁目	1,017	2,149	1,261	1,078	1,475
新町 1丁目	1,218	1,307	1,377	1,443	1,433
〃 〃 2丁目	1,627	1,771	1,877	1,988	1,953
〃 〃 3丁目	864	1,046	1,077	1,113	1,202
砧 地 区	31,357	34,126	36,177	40,212	43,734
成祖師城谷町	2,861	3,053	3,194	3,394	3,568
〃 〃 1丁目	1,565	1,725	1,934	2,368	2,699
〃 〃 2丁目	3,992	4,330	4,666	4,999	5,255
船廻橋沢町	4,435	4,756	4,980	5,359	5,417
〃 〃	731	803	905	1,003	1,166
八粕幡山町	885	915	932	990	1,154
粕給谷田町	991	1,096	1,140	1,229	1,414
給喜多山町	1,062	1,219	1,341	1,431	1,650
喜多見町	7,115	7,573	7,742	9,062	9,834
宇奈根町	1,704	1,889	2,153	2,459	2,610
宇奈根町	347	359	392	442	490
大鎌岡町	960	1,277	1,319	1,335	1,795
蔵田町	777	907	998	1,183	1,328
岡砧町	538	559	600	669	770
砧町	3,394	3,665	3,881	4,289	4,584

第7—1表

町 丁 目 ・ 年

町 丁 目	昭 和 36 年			昭 和 37 年			昭 総 数
	総 数	男	女	総 数	男	女	
総 数	641,554	326,718	314,836	655,019	332,132	322,887	667,780
本 所 地 区	376,545	191,872	184,673	380,672	192,763	187,909	384,241
池 尻 町	15,825	7,999	7,826	16,271	8,262	8,009	16,634
三 子 堂 町	8,883	4,625	4,258	9,023	4,654	4,369	9,123
大 林 町	22,114	10,456	11,658	21,840	10,121	11,719	21,798
若 林 町	16,928	8,655	8,273	17,475	8,952	8,523	17,763
三 軒 茶 屋 町	9,311	4,735	4,576	9,248	4,665	4,583	9,642
世 田 谷 1丁目	13,470	6,866	6,604	13,617	6,845	6,772	14,009
〃 4丁目	9,986	5,066	4,920	9,873	4,981	4,892	9,930
弦 卷 町 1丁目	4,798	2,384	2,414	4,911	2,446	2,465	5,190
〃 2丁目	3,628	1,877	1,751	3,781	1,960	1,821	3,924
〃 3丁目	5,517	2,837	2,680	5,572	2,843	2,729	5,848
代 田 1丁目	※ ³
〃 2丁目	※ ³
〃 3丁目	※ ³
世 田 谷 2丁目	14,448	7,421	7,027	14,667	7,451	7,216	14,773
〃 3丁目	10,853	5,542	5,311	10,890	5,595	5,295	11,009
〃 5丁目	11,530	6,051	5,479	12,126	6,601	5,525	12,776
経 堂 沢 1丁目	15,606	8,153	7,453	15,648	7,588	8,060	15,586
〃 2丁目	※ ¹
〃 3丁目	※ ¹
〃 4丁目	※ ¹
下 代 田 5丁目	※ ¹
〃 4丁目	※ ²
〃 4丁目	※ ³
〃 5丁目	※ ³
羽 根 木 6丁目	※ ³
〃 1丁目	※ ⁴
〃 2丁目	※ ⁴
羽 根 木 町	※ ⁵
大 根 原 1丁目	※ ⁴
〃 2丁目	※ ⁴
北 沢 1丁目	※ ¹
〃 2丁目	※ ¹
〃 3丁目	※ ¹
〃 4丁目	※ ¹
〃 5丁目	※ ¹
松 原 町 1丁目	※ ⁴
〃 2丁目	6,953	3,641	3,312	6,927	3,615	3,312	6,850
〃 3丁目	9,148	4,650	4,498	9,426	4,668	4,758	9,487
〃 4丁目	7,367	3,679	3,688	7,353	3,591	3,762	7,441
赤 堤 町 1丁目	6,811	3,502	3,309	7,070	3,597	3,473	7,337
〃 2丁目	7,231	3,749	3,482	7,334	3,835	3,499	7,251
上 北 沢 町 1丁目	4,825	2,408	2,417	5,151	2,566	2,585	5,458
〃 2丁目	5,287	2,693	2,594	5,797	2,949	2,848	6,210
〃 3丁目	8,616	4,330	4,286	8,760	4,367	4,393	9,073
下 馬 町 1丁目	15,854	8,188	7,666	15,784	8,053	7,731	15,528
〃 2丁目	7,580	3,871	3,709	7,501	3,850	3,651	7,687
〃 3丁目	6,628	3,405	3,223	6,700	3,492	3,208	6,836
野 沢 町 1丁目	7,491	3,892	3,599	7,445	3,859	3,586	6,985
〃 2丁目	2,962	1,511	1,451	3,211	1,636	1,575	3,570
上 馬 町 1丁目	16,507	8,350	8,157	16,551	8,325	8,226	16,280
〃 2丁目	6,495	3,216	3,279	6,584	3,248	3,336	6,730
〃 3丁目	5,195	2,656	2,539	5,262	2,693	2,569	5,267

資料：区民課

注：※¹については昭和39年2月1日施行の住居表示により新設置された町丁であるため
 ※²下代田町の町名は旧来のままであるが上記住居表示のさい大巾に縮小されたため
 ※³については昭和39年9月15日施行の住居表示により新設置された町丁であるため 昭和36～39年までの数は不詳である
 ※⁴については昭和39年11月1日
 ※⁵羽根木町の町名は旧来のままであるが上記住居表示のさい大巾に縮小されたため

次 別 人 口

(昭和36~40年)

各年1月1日

和 38 年		昭 和 39 年			昭 和 40 年		
男	女	総 数	男	女	総 数	男	女
338,379	329,401	684,994	346,698	338,296	699,128	353,775	345,353
194,485	189,756	389,206	196,309	192,897	392,068	197,274	194,794
8,438	8,196	16,893	8,565	8,328	16,913	8,505	8,408
4,687	4,436	8,849	4,526	4,323	9,086	4,643	4,443
10,182	11,616	21,979	10,250	11,729	22,362	10,514	11,848
8,980	8,783	18,074	9,086	8,988	18,268	9,205	9,063
4,905	4,737	9,571	4,887	4,684	9,055	4,569	4,486
7,175	6,834	14,175	7,305	6,870	14,749	7,727	7,022
4,989	4,941	10,175	5,134	5,041	10,346	5,190	5,156
2,586	2,604	5,345	2,664	2,681	5,656	2,828	2,828
2,044	1,880	4,080	2,139	1,941	4,234	2,208	2,026
3,014	2,834	6,092	3,156	2,936	6,371	3,285	3,086
.....	4,337	2,209	2,128
.....	3,162	1,576	1,586
.....	4,434	2,318	2,116
7,406	7,367	15,023	7,503	7,520	15,235	7,582	7,653
5,556	5,453	11,284	5,643	5,641	11,155	5,545	5,610
6,864	5,912	13,575	7,290	6,285	13,844	7,376	6,468
8,136	7,450	15,531	7,981	7,550	15,651	8,097	7,554
.....	4,018	1,986	2,032
.....	4,934	2,483	2,451
.....	2,166	1,062	1,104
.....	4,455	2,230	2,225
.....	3,586	1,815	1,771
.....	1,129	606	523
.....	3,034	1,479	1,555
.....	3,271	1,569	1,702
.....	3,847	1,961	1,886
.....	2,555	1,249	1,306
.....	3,607	1,777	1,830
.....	46	22	24
.....	5,840	2,932	2,908
.....	3,297	1,639	1,658
.....	5,211	2,718	2,493
.....	4,933	2,457	2,476
.....	4,577	2,240	2,337
.....	4,262	2,092	2,170
.....	6,407	3,222	3,185
.....	5,476	2,697	2,779
3,574	3,276	7,066	3,498	3,568	5,676	2,789	2,887
4,650	4,837	9,795	4,810	4,985	9,538	4,671	4,867
3,600	3,841	7,771	3,843	3,928	7,667	3,779	3,888
3,716	3,621	7,608	3,829	3,779	7,811	3,925	3,886
3,711	3,540	7,336	3,751	3,585	7,363	3,727	3,636
3,730	2,728	5,947	2,978	2,969	6,125	3,104	3,021
3,185	3,025	7,092	3,603	3,489	7,517	3,815	3,702
4,498	4,575	9,479	4,660	4,819	9,668	4,711	4,957
7,870	7,658	15,315	7,742	7,573	15,144	7,649	7,495
3,918	3,769	7,824	3,992	3,832	7,873	3,968	3,905
3,530	3,306	6,944	3,570	3,374	6,921	3,535	3,386
3,603	3,382	6,932	3,573	3,359	7,033	3,605	3,418
1,897	1,673	3,668	1,977	1,691	3,639	1,920	1,719
8,193	8,087	16,133	8,175	7,958	16,491	8,352	8,139
3,344	3,386	6,806	3,389	3,417	7,004	3,520	3,484
2,694	2,573	5,102	2,591	2,511	5,099	2,591	2,508

第7—2表

町 丁 目 ・ 年

町 丁 目	昭 和 36 年			昭 和 37 年			昭 總 数
	總 数	男	女	總 数	男	女	
玉 川 地 区	156,415	80,092	76,323	159,400	81,181	78,219	162,590
東 玉 川 町	7,998	4,128	3,870	8,018	4,128	3,916	8,011
玉川奥沢町 1丁目	14,128	7,118	6,831	14,128	7,118	6,897	14,175
玉川田園調布 1丁目	568	266	316	568	266	306	563
〃 2丁目	1,063	510	553	1,037	504	533	995
玉川奥沢町 2丁目	6,985	3,562	3,423	6,969	3,491	3,473	6,894
〃 3丁目	10,437	5,225	5,212	10,395	5,163	5,232	10,499
玉川等々力町 1丁目	7,626	3,835	3,791	7,650	3,837	3,813	7,667
〃 2丁目	8,219	4,195	4,024	8,217	4,221	3,996	8,340
〃 3丁目	6,910	3,582	3,328	7,188	3,690	3,498	7,376
玉川尾山町	2,685	1,323	1,362	2,697	1,314	1,383	2,816
玉川上野毛町	6,729	3,453	3,276	6,591	3,414	3,177	6,556
玉川野毛町	4,611	2,341	2,270	4,755	2,396	2,359	4,637
玉川中町 1丁目	3,503	1,842	1,661	3,688	1,936	1,752	3,832
〃 2丁目	7,061	3,673	3,388	7,402	3,816	3,586	7,535
玉川町	7,023	3,698	3,325	7,780	4,033	3,747	8,479
玉川瀬田町	9,354	4,762	4,592	9,522	4,818	4,704	9,764
玉川用賀町 1丁目	4,306	2,200	2,106	4,307	2,148	2,159	4,519
〃 2丁目	10,543	5,406	5,137	10,705	5,434	5,271	10,845
〃 3丁目	2,982	1,447	1,535	3,085	1,487	1,598	3,199
深沢町 1丁目	5,144	2,724	2,420	4,982	2,617	2,365	4,913
〃 2丁目	6,352	3,276	3,076	6,564	3,396	3,168	6,908
〃 3丁目	5,892	3,496	2,396	6,132	3,640	2,492	6,823
〃 4丁目	3,697	1,660	2,037	3,954	1,743	2,206	4,029
新町 1丁目	4,092	1,994	2,098	4,162	2,026	2,136	4,223
〃 2丁目	5,741	2,853	2,888	5,862	2,892	2,970	6,014
〃 3丁目	2,931	1,523	1,408	3,042	1,560	1,482	2,978
砧 地 区	108,594	54,754	53,840	114,947	58,188	56,759	120,949
成祖師 城谷 町	10,265	5,091	5,174	10,769	5,302	5,467	10,986
〃 1丁目	5,562	2,784	2,778	6,055	3,101	2,954	6,618
〃 2丁目	14,203	6,969	7,234	14,927	7,405	7,522	15,678
船廻 橋沢 町	13,377	6,708	6,669	14,049	7,128	6,921	14,632
〃 町	2,469	1,340	1,129	2,768	1,529	1,239	3,458
八粕 幡 山 町	3,052	1,642	1,428	3,196	1,987	1,509	2,941
給 谷田 町	3,611	1,840	1,771	3,925	2,005	1,920	4,048
給 谷田 町	3,926	2,008	1,918	4,329	2,312	2,017	4,811
鳥 多山 町	24,456	12,382	12,074	25,016	12,621	12,395	25,965
喜 多 見 町	6,635	3,344	3,291	7,075	3,547	3,528	7,762
宇奈根 町	1,459	738	721	1,459	740	719	1,525
大 蔵田 町	3,034	1,492	1,542	3,834	1,870	1,964	4,062
鎌 蔵田 町	3,047	1,570	1,477	3,426	1,764	1,662	3,705
岡 本 町	1,602	902	700	1,667	936	731	1,855
砧 町	11,896	5,962	5,934	12,452	6,241	6,211	12,903

資料；区民課

次 別 人 口

(昭和36~40年)

各年1月1日

和 38 年		昭 和 39 年			昭 和 40 年		
男	女	總 数	男	女	總 数	男	女
82,889	79,701	164,861	84,018	80,843	168,122	85,832	82,290
4,083	3,928	8,135	4,156	3,979	8,105	4,113	3,992
7,216	6,959	14,183	7,244	6,939	14,091	7,099	6,992
259	304	579	266	313	560	255	305
496	499	991	501	490	997	493	504
3,415	3,479	7,018	3,514	3,504	7,053	3,501	3,552
5,175	5,324	10,456	5,157	5,299	10,425	5,132	5,293
3,829	3,838	7,765	3,843	3,922	7,942	3,941	4,001
4,252	4,088	8,283	4,254	4,029	8,273	4,223	4,050
3,819	3,557	7,541	3,905	3,636	7,687	3,964	3,723
1,387	1,429	2,827	1,378	1,449	2,788	1,363	1,425
3,369	3,187	6,859	3,535	3,324	6,978	3,602	3,376
2,360	2,277	4,461	2,292	2,169	4,641	2,394	2,247
2,006	1,826	3,884	2,051	1,833	3,850	1,988	1,862
3,871	3,664	7,688	3,939	3,749	7,863	4,033	3,830
4,386	4,093	8,677	4,481	4,196	8,749	4,481	4,268
4,990	4,774	10,411	5,306	5,105	10,885	5,515	5,370
2,317	2,202	4,667	2,404	2,263	4,972	2,577	2,395
5,559	5,286	11,134	5,768	5,366	11,282	5,880	5,402
1,533	1,666	3,416	1,667	1,749	3,714	1,812	1,902
2,633	2,280	4,798	2,577	2,221	4,712	2,531	2,181
3,598	3,310	7,073	3,672	3,401	7,494	3,891	3,603
3,959	2,864	6,796	3,679	3,117	7,046	4,084	2,962
1,857	2,172	3,772	1,808	1,964	4,014	1,859	2,155
2,049	2,174	4,282	2,086	2,196	4,325	2,210	2,115
2,948	3,066	6,162	2,999	3,163	6,370	3,176	3,194
1,523	1,455	3,003	1,536	1,467	3,306	1,715	1,591
61,005	59,944	130,927	66,371	64,556	138,938	70,669	68,269
5,365	5,621	11,406	5,678	5,728	11,520	5,743	5,777
3,359	3,259	7,518	3,906	3,612	8,362	4,347	4,015
7,742	7,936	16,760	8,326	8,434	17,606	8,840	8,766
7,361	7,271	15,352	7,767	7,585	15,430	7,771	7,659
1,813	1,645	3,699	1,962	1,737	3,731	2,027	1,704
1,593	1,348	3,076	1,662	1,414	3,577	1,809	1,768
2,054	1,994	4,258	2,192	2,066	4,596	2,346	2,250
2,482	2,329	5,054	2,601	2,453	5,534	2,832	2,702
13,216	12,749	29,681	14,983	14,698	31,153	15,973	15,180
3,863	3,899	8,346	4,170	4,176	8,816	4,405	4,411
784	741	1,669	868	801	1,785	931	854
2,013	2,049	4,215	2,077	2,138	5,672	2,795	2,877
1,902	1,803	4,130	2,158	1,972	4,466	2,363	2,103
1,001	854	2,059	1,118	941	2,338	1,258	1,080
6,457	6,446	13,704	6,903	6,801	14,352	7,229	7,123

第 8 表

国籍・年次別外国人登録者数

(昭和136~40年)

各年1月1日

国名	昭和 36 年	昭和 37 年	昭和 38 年	昭和 39 年	昭和 40 年
総数	3,948	4,136	4,509	4,524	4,662
朝鮮	1,973	2,011	2,170	2,165	2,181
中朝	1,000	1,034	1,078	1,150	1,187
アイ	533	599	706	640	678
メ	66	62	63	69	65
ギ	61	59	57	59	63
ナ	32	32	42	53	50
タ	32	51	49	50	58
ド	39	51	53	42	41
イ	—	—	26	32	27
タ	11	20	19	28	30
ス	17	20	16	15	15
オ	—	—	12	13	19
オ	15	26	19	22	30
フ	8	11	12	14	25
ラ	17	16	18	21	20
ル	—	—	17	12	12
メ	—	—	15	11	15
ス	14	9	11	10	9
ボ	7	8	9	10	4
ブ	—	—	8	9	2
ギ	13	13	10	9	7
イ	—	—	7	9	8
ベ	5	6	6	7	10
フ	—	—	10	6	7
デ	—	—	6	6	6
ベ	5	5	6	6	6
ソ	—	—	4	4	9
バ	—	—	6	4	5
マ	—	—	5	4	4
ニ	—	—	5	4	4
ス	—	—	12	4	5
シ	—	—	—	4	4
パ	—	—	—	4	4
ア	—	—	3	3	3
無	21	18	19	19	22
ぞ	79	85	15	10	31

資料：区民課（住民登録）

第 9 表 年令階層別人口

年次	総人口	比 率 (%)			
		総 数	幼少年人口	生産年令人口	老年人口
昭和30.10.1	523,630	100,0	26.8	69.3	3.9
35.10.1	653,210	100,0	22.2	73.6	4.2
40.1.1	699,128	100,0	10.6	86.5	2.9

資料：総務課

- 注：1. 昭和30年、35年の人口は同年の国勢調査、昭和40年の人口は住民登録である。
 2. 幼少年人口 0歳~14歳。
 生産年令人口 15歳~64歳。
 老年人口 65歳以上。

第10表 労働力状態別人口

昭和35年10月1日

区分	総 数	男	女
総 数	653,210	332,910	320,300
15歳以上人口	508,753	258,773	249,980
労働力総数	279,344	196,050	83,294
就業者総数	276,260	193,992	82,268
従 業 中	271,073	190,422	80,651
休 業 中	2,103	1,512	591
完全失業者	3,084	2,058	1,026
非労働力総数	229,320	62,674	166,646
不 詳	89	49	40

資料：総理府統計局（昭和35年国勢調査）

第 11 表 年 令 ・ 男 女 別 人 口

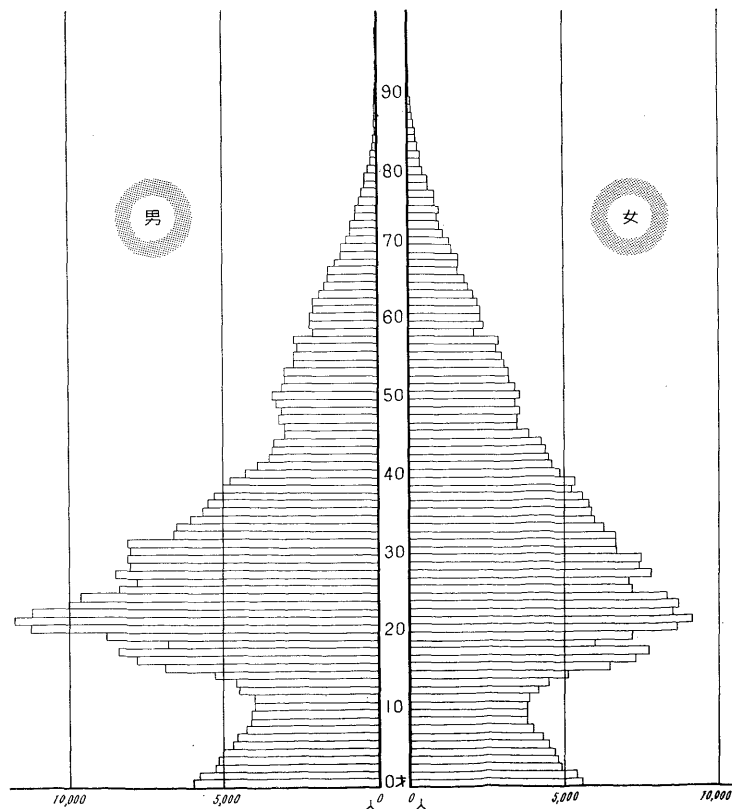
昭和40年1月1日

年 令	総 数	男	女	年 令	総 数	男	女	年 令	総 数	男	女
総 数	699,128	353,775	345,353								
0~4	52,817	27,181	25,636	35~39	54,570	26,567	28,003	70~74	9,644	4,293	5,351
0	11,597	5,977	5,620	35	11,760	5,781	5,979	70	2,281	1,004	1,277
1	11,209	5,759	5,450	36	11,406	5,519	5,887	71	2,072	914	1,158
2	10,269	5,319	4,950	37	10,934	5,309	5,625	72	1,960	923	1,037
3	10,036	5,207	4,829	38	10,308	5,066	5,242	73	1,629	731	898
4	9,706	4,919	4,787	39	10,162	4,892	5,270	74	1,702	721	981
5~9	42,590	21,872	20,718	40~44	41,572	18,780	22,792	75~79	5,868	2,426	3,442
5	9,284	4,730	4,554	40	9,207	4,387	4,820	75	1,493	641	852
6	8,976	4,577	4,399	41	8,652	3,979	4,673	76	1,382	579	803
7	8,357	4,294	4,063	42	8,155	3,588	4,567	77	1,112	447	665
8	7,959	4,109	3,850	43	7,857	3,398	4,459	78	1,097	450	647
9	8,014	4,162	3,852	44	7,701	3,428	4,273	79	784	309	475
10~14	44,291	22,531	21,760	45~49	33,847	15,837	18,010	80~84	2,612	896	1,716
10	7,900	4,039	3,861	45	6,867	3,064	3,803	80	676	254	422
11	7,960	4,018	3,942	46	6,635	3,087	3,548	81	642	235	407
12	8,750	4,481	4,269	47	6,712	3,198	3,514	82	528	170	358
13	9,189	4,659	4,530	48	6,795	3,141	3,654	83	424	159	265
14	10,492	5,334	5,158	49	6,838	3,347	3,491	84	342	78	264
15~19	73,890	38,953	34,937	50~54	31,887	15,290	16,597	85~89	860	253	607
15	13,432	6,903	6,529	50	6,944	3,372	3,572	85	243	80	163
16	15,168	7,827	7,341	51	6,576	3,171	3,405	86	210	55	155
17	16,183	8,458	7,725	52	6,243	3,007	3,236	87	172	51	121
18	12,931	6,869	6,062	53	6,260	3,014	3,246	88	138	41	97
19	16,176	8,896	7,280	54	5,864	2,726	3,138	89	97	26	71
20~24	98,082	54,421	43,661	55~59	25,873	12,452	13,421	90~94	190	50	140
20	20,014	11,237	8,777	55	5,763	2,719	3,044	90	72	17	55
21	20,972	11,806	9,166	56	5,459	2,625	2,834	91	48	15	33
22	19,764	11,226	8,538	57	5,619	2,684	2,935	92	27	8	19
23	19,297	10,502	8,795	58	4,331	2,160	2,171	93	27	10	17
24	18,035	9,650	8,385	59	4,701	2,264	2,437	94	16	—	16
25~29	78,214	41,065	37,149	60~64	21,089	10,239	10,850	95 以上	26	4	22
25	15,688	8,408	7,280	60	4,485	2,209	2,276	95	9	3	6
26	14,953	7,846	7,107	61	4,425	2,139	2,286	96	7	—	7
27	16,402	8,572	7,830	62	4,412	2,167	2,245	97	4	—	4
28	15,499	8,054	7,445	63	4,072	1,961	2,111	98	3	1	2
29	15,672	8,185	7,487	64	3,695	1,763	1,932	99	1	—	1
30~34	66,266	33,497	32,769	65~69	14,918	7,165	7,753	100	2	—	2
30	13,797	7,001	6,796	65	3,437	1,666	1,771				
31	13,896	7,153	6,743	66	3,252	1,601	1,651	101 以上	—	—	—
32	13,424	6,648	6,776	67	3,013	1,443	1,570	不 詳 者	22	3	19
33	12,954	6,588	6,366	68	2,632	1,228	1,404				
34	12,195	6,107	6,088	69	2,584	1,227	1,357				

資料：区民課

第 7 図 年 令 ・ 男 女 別 人 口

(第11表による)



第12—1表

町 丁 目

町 丁 目	総 数	0才 ~ 4才						5才		
		総 数	0	1	2	3	4	総 数	5	6
総 数	699, 128	52, 817	11, 597	11, 209	10, 269	10, 036	9, 706	42, 590	9, 284	8, 976
本 所 地 区	392, 068	27, 765	6, 348	5, 950	5, 306	5, 186	4, 975	22, 264	4, 795	4, 743
池 尻 町	16, 913	1, 301	261	290	262	244	244	1, 198	233	230
三 子 堂 町	9, 086	697	156	154	135	130	122	566	115	125
若 林 堂 町	22, 362	1, 417	330	324	240	273	250	1, 124	242	265
三 軒 茶 屋 町	18, 268	1, 302	286	295	241	251	229	1, 010	229	202
	9, 055	632	143	125	134	135	95	526	122	93
世 田 谷 1丁目	14, 749	1, 011	174	296	187	181	173	746	154	155
〃 4丁目	10, 346	659	118	135	137	125	144	739	163	134
弦 卷 町 1丁目	5, 656	456	141	64	95	89	67	377	83	91
〃 2丁目	4, 234	312	65	34	87	65	61	267	68	61
〃 3丁目	6, 371	436	70	70	95	101	100	511	108	118
代 田 1丁目	4, 337	368	68	89	79	69	63	257	65	53
〃 2丁目	3, 162	235	48	47	58	41	41	155	39	41
〃 3丁目	4, 434	307	77	73	53	55	49	210	56	40
世 田 谷 2丁目	15, 235	995	215	202	196	201	181	852	205	165
〃 3丁目	11, 155	864	260	194	134	145	131	592	123	132
〃 5丁目	13, 844	1, 104	300	228	184	179	213	1, 025	198	211
経 代 堂 沢 町 1丁目	15, 651	1, 315	481	221	220	191	202	903	183	206
〃 2丁目	4, 018	270	50	66	42	51	61	232	48	52
〃 3丁目	4, 934	266	63	74	49	41	39	208	34	45
〃 4丁目	2, 166	105	27	19	20	16	23	116	16	25
〃 5丁目	4, 455	299	80	59	47	52	61	213	45	35
〃 5丁目	3, 586	202	41	45	49	28	39	184	42	35
下 代 田 町 1丁目	1, 129	88	17	28	15	20	8	70	13	20
〃 4丁目	3, 034	219	56	49	33	38	43	174	37	46
〃 5丁目	3, 271	223	50	53	52	41	27	141	34	27
〃 6丁目	3, 847	241	61	46	50	34	50	184	30	50
羽 根 木 1丁目	2, 555	150	40	29	34	24	23	93	27	28
〃 2丁目	3, 607	207	40	45	47	38	37	159	34	29
羽 根 木 町 1丁目	46	2	—	1	—	—	1	—	—	—
大 原 1丁目	5, 840	413	88	98	74	80	73	323	70	70
〃 2丁目	3, 297	248	51	53	48	46	50	187	36	43
北 沢 1丁目	5, 211	310	74	74	54	57	51	231	59	48
〃 2丁目	4, 933	277	55	71	54	45	52	213	41	41
〃 3丁目	4, 577	290	65	61	64	52	48	196	36	43
〃 4丁目	4, 261	270	60	64	55	45	46	207	37	47
〃 5丁目	6, 408	430	84	90	72	91	93	371	81	72
松 原 町 1丁目	5, 476	342	86	81	53	66	56	250	49	52
〃 2丁目	5, 676	429	93	94	74	88	80	270	66	62
〃 3丁目	9, 538	675	165	137	125	134	114	507	112	120
〃 4丁目	7, 667	591	137	119	126	109	100	401	93	69
赤 堤 町 1丁目	7, 811	650	128	125	121	130	146	578	144	131
〃 2丁目	7, 363	449	94	94	71	88	102	437	89	95
上 北 沢 町 1丁目	6, 125	528	115	113	96	106	98	471	98	101
〃 2丁目	7, 517	662	147	112	135	129	139	502	122	109
〃 3丁目	9, 668	676	137	132	137	133	137	628	126	140
下 馬 町 1丁目	15, 144	1, 112	225	250	216	237	184	812	191	167
〃 2丁目	7, 873	491	109	101	91	93	97	368	91	79
〃 3丁目	6, 921	478	98	112	97	93	78	377	83	73
野 沢 町 1丁目	7, 023	499	120	107	108	85	79	334	70	60
〃 2丁目	3, 639	254	64	45	48	45	52	267	51	66
上 馬 町 1丁目	16, 491	1, 130	253	262	234	211	170	846	191	182
〃 2丁目	7, 004	535	103	121	113	94	104	428	83	104
〃 3丁目	5, 099	343	79	79	65	71	49	228	50	55

資料：区民課

年 令 別 人 口

9才			10才 ~ 14才						15才	
7	8	9	総 数	10	11	12	13	14	総 数	15
8,357	7,959	8,014	44,291	7,900	7,960	8,750	9,189	10,492	73,890	13,432
4,308	4,134	4,284	24,044	4,241	4,280	4,847	5,008	5,668	41,797	7,301
266	235	234	1,249	229	228	268	253	271	1,682	339
107	106	113	550	103	93	114	101	139	969	183
219	204	194	1,220	204	213	235	269	299	3,047	422
196	195	188	1,114	205	193	242	231	243	1,972	331
104	96	111	525	78	91	108	102	146	997	157
131	153	153	914	173	183	169	179	210	1,964	295
136	145	161	804	127	146	156	168	207	1,084	219
76	49	78	358	63	71	82	69	73	534	98
50	30	58	243	35	45	60	55	48	448	70
118	79	88	425	95	70	90	92	78	696	151
46	44	49	261	40	55	47	55	64	434	84
28	24	23	142	21	27	35	26	33	315	50
35	45	34	257	40	39	53	67	58	415	88
160	164	158	1,019	163	181	200	202	273	1,561	295
101	106	130	647	125	113	134	125	150	1,230	195
208	211	197	1,030	206	191	221	205	207	1,561	250
158	171	185	960	163	169	191	205	232	1,575	263
40	49	43	260	39	47	59	57	58	431	92
46	35	48	278	50	54	61	52	61	506	93
26	21	28	160	21	29	39	31	40	249	46
52	45	36	277	49	43	67	63	55	475	62
39	31	37	201	30	34	36	52	49	428	65
13	7	17	66	15	10	16	14	11	133	25
32	36	23	149	31	20	32	28	38	260	55
29	28	23	162	29	31	30	39	33	282	52
38	33	33	198	36	36	29	40	57	390	65
13	9	16	129	28	24	29	16	32	264	49
29	34	33	187	29	22	44	38	54	417	81
—	—	—	—	—	—	—	—	—	6	1
65	57	61	355	56	72	59	93	75	608	119
31	39	38	175	32	27	27	50	39	346	72
41	37	46	240	44	45	42	39	70	519	77
45	43	43	250	29	37	58	58	68	546	74
45	27	45	255	41	50	47	59	58	489	86
43	41	39	240	56	34	36	55	59	387	70
63	80	75	404	67	81	67	106	83	635	143
50	48	51	294	57	49	61	57	70	522	94
36	54	52	320	58	69	60	70	63	578	94
104	91	80	582	92	125	112	117	136	1,031	162
85	70	84	485	88	85	95	96	121	774	130
104	96	103	545	96	88	135	103	123	703	149
83	92	78	464	85	83	98	96	102	772	139
83	94	95	397	76	70	84	76	91	559	104
107	76	88	457	74	86	99	100	98	731	147
126	122	114	651	118	125	131	132	145	1,062	189
160	157	157	1,000	175	173	197	210	245	1,673	324
67	69	62	465	88	82	86	99	110	794	153
90	73	58	395	69	61	74	82	109	720	113
67	60	77	389	55	65	81	79	109	749	117
50	54	46	264	58	48	43	59	56	359	82
152	143	178	940	164	160	187	183	246	1,698	281
84	77	80	411	88	69	65	94	95	786	115
31	49	43	281	48	38	56	61	78	531	91

(第12—1表の続き)

町 丁 目

町 丁 目	19才				20才	25才	30才	35才	40才	45才
	16	17	18	19	24才	29才	34才	39才	44才	49才
総 数	15,168	16,183	12,931	16,176	98,082	78,214	66,266	54,570	41,572	33,847
本 所 地 区	8,558	9,211	7,276	9,451	57,474	44,633	36,169	29,463	23,124	19,197
池尻町	348	376	278	341	2,074	1,771	1,665	1,603	1,229	888
三子堂町	222	202	155	207	1,246	1,100	902	709	586	421
太若林茶屋町	483	516	639	987	3,633	2,490	1,897	1,573	1,133	1,080
三軒茶屋町	437	445	331	428	2,755	2,093	1,719	1,395	994	858
世田谷1丁目	255	212	169	204	1,353	1,000	858	712	521	422
世田谷2丁目	301	319	357	692	2,390	1,605	1,305	991	815	691
世田谷3丁目	278	189	196	202	1,432	987	882	884	694	578
世田谷4丁目	119	154	87	76	749	606	565	447	381	272
世田谷5丁目	97	124	74	83	569	571	422	334	274	192
世田谷6丁目	126	177	108	134	779	690	637	631	425	333
代田1丁目	89	97	84	80	644	478	461	319	254	214
代田2丁目	76	63	50	76	471	395	313	203	165	135
代田3丁目	82	102	69	74	610	573	412	291	295	230
世田谷2丁目	337	343	259	327	2,105	1,679	1,336	1,192	931	779
世田谷3丁目	251	303	213	268	1,718	1,169	963	722	655	555
経代5丁目	304	295	249	463	1,946	1,332	1,217	1,063	846	731
経代堂沢1丁目	337	336	298	341	2,333	1,713	1,392	1,204	882	725
経代堂沢2丁目	90	111	60	78	520	383	357	322	249	233
経代堂沢3丁目	95	126	84	108	776	649	441	333	290	232
経代堂沢4丁目	56	51	48	48	307	218	153	172	129	119
下代4丁目	105	129	81	98	702	560	392	275	242	212
下代5丁目	82	107	91	83	586	402	326	210	193	197
下代田4丁目	28	35	17	28	182	133	106	83	57	53
下代田5丁目	47	64	36	58	405	325	309	238	178	139
下代田6丁目	56	60	43	71	497	450	371	226	188	148
羽根木1丁目	83	92	64	86	628	457	361	284	205	154
羽根木2丁目	58	56	52	49	426	304	216	150	146	118
羽根木3丁目	85	100	65	86	555	421	277	256	226	181
羽根木4丁目	—	1	2	2	14	6	2	1	1	1
大原1丁目	133	140	81	135	862	766	521	443	370	265
北沢2丁目	76	69	56	73	491	406	293	255	159	146
北沢1丁目	104	112	98	128	937	718	469	345	267	236
北沢2丁目	126	138	101	107	863	638	417	314	260	235
北沢3丁目	85	126	84	108	764	606	381	259	209	234
北沢4丁目	73	86	66	92	672	593	400	286	242	190
松原5丁目	126	143	95	128	949	785	626	501	385	295
松原1丁目	110	107	97	114	818	725	505	409	313	258
松原2丁目	126	138	86	134	822	713	520	438	292	249
松原3丁目	214	225	188	242	1,424	1,074	849	672	575	457
松原4丁目	163	180	135	166	1,099	874	710	532	449	396
赤堤町1丁目	128	176	114	136	869	775	845	722	562	390
赤堤町2丁目	149	162	134	188	1,164	773	672	564	412	364
上北沢町1丁目	129	130	79	117	689	646	666	590	406	315
上北沢町2丁目	152	153	129	150	1,046	838	788	628	437	328
上北沢町3丁目	227	270	185	191	1,258	1,067	850	744	630	527
下馬町1丁目	334	417	279	319	2,229	1,694	1,369	1,053	873	784
下馬町2丁目	172	180	144	145	1,223	942	661	525	491	388
下馬町3丁目	142	148	135	182	1,023	815	632	517	416	353
野沢町1丁目	161	155	145	171	1,068	873	680	504	393	297
野沢町2丁目	74	65	76	62	539	353	321	325	237	192
上馬町1丁目	351	409	310	347	2,459	1,979	1,574	1,128	831	819
上馬町2丁目	166	169	101	135	990	781	678	546	447	333
上馬町3丁目	110	128	99	103	811	639	485	340	284	255

年 令 別 人 口

50才 ~ 54才	55才 ~ 59才	60才 ~ 64才	65才 ~ 69才	70才 ~ 74才	75才 ~ 79才	80才 ~ 84才	85才 ~ 89才	90才 ~ 94才	95才以上	不詳者
31,887	25,873	21,089	14,918	9,644	5,868	2,612	860	190	26	22
18,162	15,099	12,592	8,948	5,692	3,474	1,514	498	121	16	22
692	479	417	291	190	120	48	13	2	1	—
381	289	259	192	129	66	27	4	2	—	—
990	880	738	555	302	178	69	32	3	1	—
833	740	567	404	260	169	58	18	7	—	—
391	350	319	197	126	76	32	11	7	—	—
632	516	457	310	221	116	51	13	1	—	—
461	345	268	242	143	90	35	15	4	—	—
247	208	171	115	86	52	24	7	1	—	—
186	134	113	63	45	34	19	5	3	—	—
260	153	152	112	60	43	18	9	1	—	—
204	145	109	74	63	29	18	5	—	—	—
149	148	134	86	61	35	14	5	1	—	—
186	189	174	110	88	50	28	6	3	—	—
755	633	534	365	245	156	61	30	5	2	—
574	520	380	223	160	110	50	17	4	2	—
601	435	358	271	170	92	32	25	4	1	—
711	633	513	338	231	133	61	23	6	—	—
205	169	128	118	73	38	22	7	—	1	—
244	216	191	128	86	63	16	7	3	1	—
124	99	87	56	33	23	11	5	—	—	—
202	211	165	118	52	37	17	4	2	—	—
192	150	120	85	55	34	16	3	2	—	—
47	45	31	14	13	5	2	1	—	—	—
151	145	107	103	65	44	11	8	4	—	—
147	140	91	86	71	28	13	5	2	—	—
187	159	171	98	58	48	19	5	—	—	—
136	122	113	72	56	36	15	8	1	—	—
207	157	152	101	52	33	12	5	2	—	—
8	3	2	—	—	—	—	—	—	—	—
267	174	174	122	96	46	19	5	—	—	—
158	137	115	81	54	27	12	7	—	—	—
199	234	172	165	76	57	26	5	5	—	—
252	210	188	134	73	39	50	4	—	—	—
247	214	167	137	64	44	15	3	3	—	—
191	178	176	117	57	32	16	5	2	—	—
284	237	199	138	94	41	28	4	2	—	—
282	222	219	141	81	61	26	5	3	—	—
249	236	212	145	106	61	27	7	1	—	—
452	383	332	239	137	101	34	8	6	—	—
387	263	259	184	105	97	44	11	1	—	5
544	262	226	139	107	51	28	13	1	1	—
353	325	217	178	101	67	44	5	2	—	—
258	202	141	106	70	57	14	7	2	1	—
355	282	172	138	78	47	21	5	2	—	—
471	339	279	190	132	85	43	13	3	3	17
732	633	486	315	193	111	55	15	3	2	—
426	343	275	198	148	82	38	14	1	—	—
321	258	235	149	107	74	35	10	6	—	—
314	293	248	168	109	61	31	10	3	—	—
152	123	82	74	47	30	16	3	1	—	—
823	653	610	454	283	161	72	29	2	—	—
326	280	205	166	104	57	24	6	1	—	—
216	205	182	132	85	47	26	8	1	—	—

第12—2表

町 丁 目

町 丁 目	総 数	0才 ~ 4才					5才			
		総 数	0	1	2	3	4	総 数	5	6
玉 川 地 区	168,122	12,324	2,593	2,668	2,390	2,345	2,328	10,197	2,179	2,090
東 玉 川 町	8,105	516	105	103	116	97	95	397	87	82
玉川奥沢町 1丁目	14,091	870	189	201	145	166	169	727	155	142
玉川田園調布 1丁目	560	32	—	9	5	5	13	45	10	11
〃 〃 〃 2丁目	997	65	16	14	14	13	8	50	9	13
玉川奥沢町 2丁目	7,053	462	102	96	93	86	85	397	81	81
〃 〃 〃 3丁目	10,425	663	120	156	125	127	135	482	101	106
玉川等々力町 1丁目	7,942	578	131	111	106	114	116	439	91	97
〃 〃 〃 2丁目	8,273	579	125	132	115	107	100	467	103	76
〃 〃 〃 3丁目	7,687	566	141	129	109	101	88	463	101	100
玉川尾山町	2,788	191	40	37	34	41	39	143	20	30
玉川上野毛町	6,978	484	111	87	102	98	86	398	89	81
玉川野毛町	4,641	393	78	86	80	67	82	299	67	63
玉川中町 1丁目	3,850	280	59	68	51	54	48	211	56	46
〃 〃 〃 2丁目	7,863	608	118	136	112	112	130	678	147	144
玉川町	8,749	823	167	196	153	152	155	615	131	115
玉川瀬田町	10,885	853	182	189	172	157	153	698	162	137
玉川用賀町 1丁目	4,972	362	65	69	90	74	64	344	84	53
〃 〃 〃 2丁目	11,282	859	175	177	159	182	166	795	177	154
〃 〃 〃 3丁目	3,714	322	57	63	66	71	65	297	61	56
深沢町 1丁目	4,712	454	93	102	80	86	93	307	54	66
〃 〃 〃 2丁目	7,494	576	116	132	114	117	97	488	112	111
〃 〃 〃 3丁目	7,046	504	94	102	97	101	110	484	80	116
〃 〃 〃 4丁目	4,014	245	57	46	53	35	54	229	41	45
新町 1丁目	4,325	320	87	64	60	54	55	223	45	37
〃 〃 〃 2丁目	6,379	432	96	105	84	74	73	334	70	76
〃 〃 〃 3丁目	3,306	287	69	60	55	54	49	187	45	52
砧 地 区	138,938	12,728	2,656	2,591	2,573	2,505	2,403	10,129	2,310	2,143
成祖師城谷町	11,520	780	151	162	146	170	151	856	155	179
〃 〃 〃 1丁目	8,362	783	156	155	160	165	147	590	138	114
〃 〃 〃 2丁目	17,606	1,576	325	303	316	321	311	1,418	331	314
船廻橋沢町	15,430	1,280	260	273	266	220	261	1,056	244	212
〃 〃 〃 〃	3,731	342	81	85	53	56	67	253	44	58
八粕幡山町	3,577	283	57	57	59	56	54	259	66	53
八粕給谷山町	4,596	427	79	85	97	94	72	334	84	76
給鳥喜多見町	5,534	524	126	98	100	93	107	493	125	109
宇奈根町	31,153	2,959	586	643	575	585	570	2,250	539	482
大鎌蔵田町	8,816	872	216	140	165	179	172	635	143	132
岡砧町	1,785	174	48	32	37	23	34	139	24	30
〃 〃 〃 〃	5,672	934	202	190	214	194	134	381	92	105
〃 〃 〃 〃	4,466	456	101	96	87	82	90	364	94	69
〃 〃 〃 〃	2,338	223	51	52	47	39	34	169	31	35
砧町	14,352	1,115	217	220	251	228	199	932	200	175

資料；区民課

年 令 別 人 口

~ 9才			10才 ~ 14才						15才	
7	8	9	総 数	10	11	12	13	14	総 数	15
1,989	1,992	1,947	11,167	1,961	1,946	2,162	2,384	2,714	18,717	3,418
85	81	62	410	68	73	74	88	107	855	138
135	139	156	835	149	132	161	179	214	1,572	293
7	6	11	32	5	5	5	11	6	51	14
11	12	5	54	9	12	11	12	10	89	9
89	66	80	414	71	73	77	99	94	741	150
103	86	86	667	118	114	141	135	159	1,213	216
78	90	83	541	84	89	100	126	142	864	161
92	96	100	525	89	90	98	111	137	916	174
70	109	83	451	66	68	92	109	116	784	151
29	33	31	180	29	27	44	30	50	274	55
77	77	74	472	82	82	90	95	123	805	141
54	66	49	346	51	66	63	74	92	489	107
43	28	38	213	39	39	42	37	56	406	73
140	119	128	629	120	113	105	140	151	809	188
135	113	121	611	132	103	119	118	139	819	161
121	130	148	768	148	126	158	160	176	1,203	190
66	67	74	395	79	80	79	77	80	568	99
167	150	147	896	156	165	170	196	209	1,324	256
66	66	48	280	38	54	65	50	73	407	99
63	58	66	299	64	53	50	59	73	563	88
80	101	84	577	99	101	114	136	127	850	179
107	100	81	432	87	71	84	91	99	975	115
41	50	52	264	42	53	45	68	56	564	73
40	50	51	258	43	39	55	55	66	443	89
61	64	63	436	66	88	76	90	116	799	145
29	35	26	182	27	30	44	38	43	334	54
2,060	1,833	1,783	9,080	1,698	1,734	1,741	1,797	2,110	13,376	2,713
188	151	183	779	149	134	161	173	162	1,191	241
125	119	94	558	113	112	113	117	103	989	176
280	248	245	1,218	238	219	216	245	300	1,537	347
211	191	198	903	178	159	169	187	210	1,537	275
54	43	54	248	50	50	41	48	59	352	60
48	45	47	244	46	43	47	52	56	357	77
46	70	58	313	62	61	57	53	80	420	81
110	88	61	313	59	63	51	60	80	568	110
451	409	369	2,102	384	391	430	388	509	3,016	644
133	111	116	646	123	146	117	122	138	865	188
35	26	24	127	24	24	28	22	29	195	46
78	53	53	238	36	43	49	50	60	271	48
81	72	48	307	58	57	64	56	72	403	86
29	33	41	162	29	34	29	35	35	231	40
191	174	192	922	149	198	169	189	217	1,444	294

(第12—2表の続き)

町 丁 目

町 丁 目	19才				20才 ~ 24才	25才 ~ 29才	30才 ~ 34才	35才 ~ 39才	40才 ~ 44才	45才 ~ 49才
	16	17	18	19						
玉 川 地 区	3,851	4,077	3,399	3,972	23,640	18,223	15,106	12,682	10,035	8,454
東 玉 川 町	189	190	152	186	1,193	837	672	554	485	420
玉川奥沢町 1丁目	344	353	276	306	2,053	1,618	1,167	1,043	784	725
玉川田園調布 1丁目	6	11	8	12	62	58	49	38	34	31
〃 〃 2丁目	18	22	19	21	124	102	88	73	57	40
玉川奥沢町 2丁目	148	180	104	159	972	813	607	508	429	344
〃 〃 3丁目	229	267	243	258	1,494	1,049	834	733	643	548
玉川等々力町 1丁目	181	179	175	168	1,061	886	638	621	472	466
〃 〃 2丁目	171	227	156	188	1,160	966	766	542	496	394
〃 〃 3丁目	194	165	135	139	1,125	862	707	571	482	416
玉川尾山町	55	63	54	47	355	283	226	194	182	142
玉川上野毛町	202	176	153	133	998	698	580	537	462	383
玉川野毛町	105	114	84	79	597	509	438	381	271	221
玉川中町 1丁目	97	77	71	88	651	468	377	220	220	164
〃 〃 2丁目	163	199	143	116	955	716	753	693	537	418
玉川	169	169	145	175	1,026	1,072	1,035	754	540	374
玉川瀬田町	261	307	218	227	1,508	1,131	982	808	646	532
玉川用賀町 1丁目	132	113	109	115	696	523	458	401	273	221
〃 〃 2丁目	271	264	280	253	1,503	1,147	1,031	874	661	587
〃 〃 3丁目	84	94	65	65	445	356	383	324	223	212
深沢町 1丁目	78	108	114	175	587	532	484	399	284	226
〃 〃 2丁目	175	200	151	145	998	815	706	578	496	374
〃 〃 3丁目	153	129	165	413	1,418	707	590	518	330	301
〃 〃 4丁目	86	95	107	203	602	412	296	288	253	224
新 町 1丁目	83	96	80	95	688	562	371	296	216	210
〃 〃 2丁目	187	194	144	129	821	642	533	481	402	336
〃 〃 3丁目	70	85	48	77	548	459	335	253	157	145
砧 地 区	2,759	2,895	2,256	2,753	16,968	15,358	14,991	12,425	8,413	6,196
成 城 町	214	274	215	247	1,540	1,122	1,056	904	730	527
祖 師 谷 1丁目	187	190	168	268	1,071	907	838	696	459	361
〃 〃 2丁目	345	353	248	244	1,962	1,618	1,910	1,819	1,207	819
船 橋 町	261	313	279	409	2,169	1,914	1,607	1,399	898	675
〃 〃 橋 沢 町	68	90	64	70	503	460	366	326	228	162
八 幡 山 町	80	69	55	76	486	380	326	312	208	182
粕 谷 町	98	99	67	75	548	512	498	420	287	178
給 田 町	128	136	90	104	607	579	673	567	319	239
喜 多 見 町	667	602	490	613	3,654	3,461	3,556	2,806	1,844	1,442
宇 奈 根 町	157	197	138	185	1,018	969	939	726	510	375
大 藏 町	46	46	27	30	192	168	182	161	104	80
鎌 田 町	63	66	44	50	404	864	1,087	610	249	165
岡 本 町	93	98	71	55	580	542	455	360	357	171
砧 町	41	50	51	49	315	292	230	180	130	94
砧 町	311	312	249	278	1,919	1,570	1,268	1,139	983	726

年 令 別 人 口

50才 ~ 54才	55才 ~ 59才	60才 ~ 64才	65才 ~ 69才	70才 ~ 74才	75才 ~ 79才	80才 ~ 84才	85才 ~ 89才	90才 ~ 94才	95才以上	不詳者
8,046	6,315	5,009	3,569	2,342	1,410	618	215	48	5	—
435	413	351	261	142	108	42	12	2	—	—
745	606	472	376	270	132	68	20	6	2	—
35	30	21	17	12	10	3	—	—	—	—
51	53	53	36	35	19	6	1	1	—	—
370	310	280	169	111	69	35	15	7	—	—
583	502	389	271	191	101	44	15	3	—	—
381	299	257	197	117	78	34	13	—	—	—
438	332	256	203	118	71	26	17	1	—	—
403	254	235	152	103	61	35	15	2	—	—
173	117	130	71	70	37	11	7	2	—	—
335	280	208	140	100	66	20	5	6	1	—
207	166	111	101	55	40	13	4	—	—	—
180	159	111	85	55	32	15	3	—	—	—
371	220	184	119	72	69	23	7	2	—	—
331	260	194	142	75	47	21	9	1	—	—
502	435	324	227	142	74	37	9	6	—	—
217	174	120	102	65	29	18	6	—	—	—
503	374	281	186	122	87	41	11	—	—	—
156	88	95	51	45	23	5	2	—	—	—
190	145	85	60	48	34	10	3	2	—	—
313	262	188	128	73	37	27	7	1	—	—
260	182	153	83	60	30	12	7	—	—	—
193	136	96	83	67	36	17	5	3	1	—
227	168	132	98	56	36	16	4	—	1	—
326	254	202	172	100	58	27	15	—	—	—
121	96	81	39	38	26	12	3	3	—	—
5,679	4,459	3,488	2,401	1,610	984	480	147	21	5	—
565	466	373	246	186	123	61	13	2	—	—
335	257	196	137	92	48	32	8	5	—	—
747	583	458	329	204	123	55	21	2	—	—
616	479	333	248	160	91	43	19	1	2	—
140	124	99	54	35	21	13	5	—	—	—
171	127	96	76	44	17	8	1	—	—	—
180	164	129	82	47	41	13	3	—	—	—
184	152	112	88	56	39	15	6	—	—	—
1,236	927	767	493	317	190	94	35	3	1	—
326	284	273	165	97	68	34	12	—	2	—
85	57	36	27	27	20	6	5	—	—	—
145	117	77	59	42	18	8	2	1	—	—
171	134	106	67	48	29	10	5	1	—	—
89	59	43	46	36	26	10	—	3	—	—
689	529	390	284	219	130	78	12	3	—	—

町 丁 目	総 数	普 通 世 帯										準 世 帯				
		総 数	農 業		家 庭 業		製 造 業	商 業	業 務 者	勤 務 者	人 員	就 業 者	の 世 帯	の 世 帯	の 世 帯	の 世 帯
			農 業	林 業	の 農 業	非 農 業										
総 本	182,747	155,167	1,275	678	597	6,558	21,791	114,469	11,074	27,580	337	27,243				
池 宿 町	110,704	92,030	223	97	126	4,211	14,030	66,371	7,195	18,674	202	18,472				
三 子 町	4,505	4,017	—	—	—	176	508	3,114	219	488	8	480				
太 軒 田 町	2,801	2,437	—	—	—	174	344	1,797	122	364	5	359				
若 谷 町	5,901	5,006	2	1	1	286	960	3,431	327	895	16	879				
三 軒 田 町	4,870	4,074	7	3	4	237	648	2,894	288	796	10	786				
世 田 町	2,622	2,180	—	—	—	112	531	1,381	156	442	6	436				
世 田 町	3,892	3,215	3	—	3	137	571	2,231	273	677	3	674				
世 田 町	2,860	2,227	9	3	6	73	239	1,763	143	633	6	627				
世 田 町	1,364	1,123	11	5	6	54	131	854	73	241	2	239				
世 田 町	1,035	919	7	1	6	46	115	703	48	116	1	115				
世 田 町	1,550	1,325	7	2	5	53	156	1,031	78	225	1	224				
世 田 町	2,974	2,515	7	2	5	120	320	1,854	214	459	3	456				
世 田 町	4,093	3,390	10	1	9	116	603	2,381	280	703	2	701				
世 田 町	3,328	2,714	7	5	2	107	454	1,896	250	614	25	589				
世 田 町	3,038	2,607	47	22	25	108	341	1,953	158	431	8	423				
世 田 町	4,333	3,536	9	2	7	98	571	2,551	307	797	11	786				
世 田 町	2,321	1,844	2	—	2	91	273	1,370	108	477	1	476				
世 田 町	1,651	1,290	1	—	1	62	199	889	139	361	5	356				
世 田 町	2,629	2,036	1	—	1	32	289	1,517	197	593	4	589				
世 田 町	4,032	3,351	5	2	3	141	548	2,332	325	681	4	677				
世 田 町	1,659	1,353	4	3	1	38	188	987	136	306	1	305				
世 田 町	2,959	2,495	1	—	1	125	454	1,722	193	464	2	462				
世 田 町	2,375	1,781	—	—	—	56	494	1,090	141	594	—	594				
世 田 町	2,689	2,086	—	—	—	117	355	1,400	214	603	4	599				
世 田 町	2,938	2,424	—	—	—	154	343	1,691	236	514	3	511				
世 田 町	1,431	1,168	—	—	—	61	110	864	133	263	1	262				
世 田 町	2,123	1,776	2	2	—	60	316	1,236	162	347	—	347				
世 田 町	2,684	2,216	5	1	4	58	352	1,522	279	468	4	464				
世 田 町	2,163	1,833	8	5	3	43	259	1,359	164	330	4	326				
世 田 町	2,036	1,686	8	3	5	45	164	1,345	124	350	—	350				
世 田 町	2,318	1,748	4	4	—	53	238	1,278	175	570	7	563				
世 田 町	1,333	1,190	15	10	5	34	114	964	63	143	2	141				
世 田 町	1,619	1,407	15	8	7	34	136	1,136	86	212	3	209				
世 田 町	2,304	2,015	11	4	7	89	282	1,497	136	289	26	263				
世 田 町	4,506	3,957	3	2	1	236	507	2,971	240	549	5	544				
世 田 町	2,407	1,878	1	—	1	103	220	1,401	153	529	1	528				
世 田 町	2,031	1,600	1	1	—	102	206	1,192	99	431	3	428				
世 田 町	2,136	1,782	1	1	—	131	338	1,171	141	354	4	350				
世 田 町	798	674	—	—	—	35	75	524	40	124	4	120				
世 田 町	4,856	4,046	5	3	2	275	726	2,776	264	810	4	806				
世 田 町	1,975	1,763	3	1	2	90	160	1,318	192	212	2	210				
世 田 町	1,565	1,346	1	—	1	49	192	985	119	219	1	218				
玉 川 地 区	43,155	37,276	338	175	163	1,630	4,950	27,945	2,413	5,879	88	5,791				
東 玉 川 町	2,314	1,915	1	—	1	93	217	1,450	154	399	2	397				
玉 川 町	3,919	3,304	7	4	3	132	436	2,484	245	615	5	610				
玉 川 町	143	115	—	—	—	9	26	74	6	28	1	27				
玉 川 町	293	264	—	—	—	12	13	220	19	29	—	29				
玉 川 町	1,958	1,702	—	—	—	73	255	1,255	119	256	2	254				
玉 川 町	3,002	2,574	2	—	2	73	304	2,014	181	428	4	424				
玉 川 町	2,230	1,907	33	19	14	92	285	1,324	173	323	1	322				
玉 川 町	2,203	1,938	31	11	20	74	334	1,382	117	265	3	262				
玉 川 町	1,967	1,773	21	10	11	79	191	1,361	121	194	4	190				
玉 川 町	766	661	11	9	2	44	47	490	69	105	—	105				
玉 川 町	1,853	1,544	10	5	5	55	215	1,184	80	309	3	306				
玉 川 町	1,199	1,101	23	15	8	50	57	909	62	98	1	97				
玉 川 町	1,005	909	10	5	5	20	78	716	85	96	2	94				
玉 川 町	1,935	1,691	14	8	6	54	182	1,359	82	244	3	241				
玉 川 町	1,941	1,714	2	1	1	56	275	1,314	67	227	4	223				
玉 川 町	2,492	2,211	36	18	18	137	340	1,583	115	281	8	273				
玉 川 町	1,161	1,065	21	11	10	54	155	776	59	96	—	96				
玉 川 町	2,733	2,437	28	20	8	109	326	1,850	124	296	5	291				
玉 川 町	749	675	16	10	6	27	36	564	32	74	8	66				
玉 川 町	1,381	1,236	19	7	12	47	137	955	78	145	2	143				
玉 川 町	1,721	1,448	11	5	6	93	228	1,044	72	273	2	271				
玉 川 町	1,469	1,175	23	10	13	67	178	833	74	294	17	277				
玉 川 町	949	811	1	1	—	38	133	585	54	138	2	136				
玉 川 町	1,252	1,019	2	—	2	38	179	721	79	233	2	231				
玉 川 町	1,583	1,364	8	2	6	66	212	980	98	219	4	215				
玉 川 町	937	723	8	4	4	38	111	518	48	214	3	211				
砧 地 区	28,888	25,861	714	406	308	717	2,811	20,153	1,466	3,027	47	2,980				
成 祖 師 町	2,616	2,371	8	5	3	35	282	1,780	266	245	5	240				
成 祖 師 町	1,480	1,304	52	36	16	61	128	972	91	176	2	174				
成 祖 師 町	3,955	3,633	45	30	15	66	355	2,992	175	322	1	321				
成 祖 師 町	3,761	3,259	53	35	18	96	326	2,560	224	502	10	492				
成 祖 師 町	624	532	50	31	19	29	75	354	24	92	1	91				
成 祖 師 町	777	708	14	7	7	18	81	576	19	69	6	63				
成 祖 師 町	989	895	25	13	12	33	107	706	24	94	—	94				
成 祖 師 町	1,074	999	30	17	13	34	69	828	38	75	1	74				
成 祖 師 町	6,859	6,196	88	60	28	146	724	4,963	275	663	8	655				
成 祖 師 町	1,790	1,456	131	71	60	53	175	1,035	62	334	1	333				
成 祖 師 町	318	307	48	21	27	6	14	231	8	11	—	11				

第 14 表

地域・通勤者・通学者別流入超過人口

昭和35年10月1日

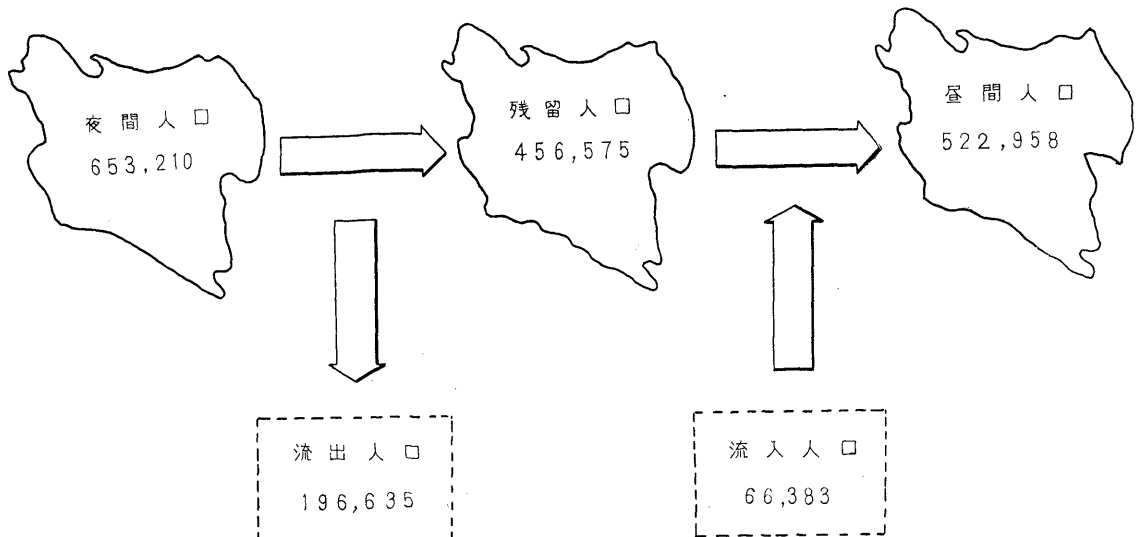
地 域	総 数			通 勤 者			通 学 者		
	総 数	男	女	総 数	男	女	総 数	男	女
総 数	△130,252	△102,149	△28,103	△120,503	△92,745	△27,758	△9,749	△9,404	△345
区	△134,540	△104,045	△30,495	△119,388	△91,453	△27,935	△15,152	△12,592	△2,560
千代田区	△39,682	△31,562	△8,120	△31,470	△24,692	△6,778	△8,212	△6,870	△1,342
中央区	△28,506	△21,748	△6,758	△28,334	△21,592	△6,742	△172	△156	△16
港区	△19,679	△15,600	△4,079	△16,952	△13,546	△3,406	△2,727	△2,054	△673
新宿区	△10,614	△8,134	△2,480	△6,907	△4,931	△1,976	△3,707	△3,203	△504
文京区	△4,127	△3,114	△1,013	△2,318	△1,777	△541	△1,809	△1,337	△472
台東区	△2,760	△2,045	△715	△2,839	△2,177	△662	79	132	△53
墨田区	△655	△576	△79	△845	△716	△129	190	140	50
江東区	△1,361	△1,283	△78	△1,545	△1,406	△139	184	123	61
品川区	△6,088	△4,712	△1,376	△6,682	△5,157	△1,525	594	445	149
目黒区	△4,866	△3,868	△998	△5,093	△3,679	△1,414	227	△189	416
大田区	△2,671	△2,826	155	△4,767	△3,999	△768	2,096	1,173	923
渋谷区	△13,208	△8,088	△5,120	△9,557	△6,298	3,259	△3,651	△1,790	△1,861
武蔵野市	873	613	260	39	—	△39	834	613	221
杉並区	581	243	338	292	341	49	289	△98	387
豊島区	△2,040	△1,329	△711	△1,260	△798	△462	△780	△531	△249
北野区	△51	△101	50	△385	△343	△42	334	242	92
荒川区	△163	△175	12	△300	△270	△30	137	95	42
練馬区	△9	△62	53	△292	△261	△31	283	199	84
足立区	354	261	93	199	176	23	155	85	70
葛飾区	21	△8	29	△121	△109	△12	142	101	41
江戸川区	110	81	29	△79	△70	△9	189	151	38
	1	△12	13	△172	△149	△23	173	137	36
市	2,203	1,356	847	607	422	185	1,596	934	662
王子市	168	129	39	64	57	7	104	72	32
立川市	△3	△38	35	△109	△90	△19	106	52	54
武蔵野市	41	△28	69	△108	△79	△29	149	51	98
三鷹市	336	206	130	46	26	20	290	180	110
青梅市	34	27	7	5	3	2	29	24	5
府中	355	156	199	56	17	39	299	139	160
昭島市	58	31	27	19	14	5	39	17	22
調布市	338	276	62	△26	△11	△15	364	287	77
町田市	830	565	265	618	452	166	212	113	99
小金井市	46	32	14	42	33	9	4	△1	5
郡	1,918	1,290	628	985	747	238	933	543	390
西多摩郡	37	28	9	△11	△7	△4	48	35	13
南多摩郡	380	245	135	160	126	34	220	119	101
北多摩郡	1,501	1,017	484	836	628	208	665	389	276
周 辺	167	△750	917	△2,707	△2,461	△246	2,874	1,711	1,163
茨城県	133	118	15	52	49	3	81	69	12
栃木県	82	70	12	49	44	5	33	26	7
群馬県	72	60	12	7	8	△1	65	52	13
埼玉県	867	652	215	194	158	36	673	494	179
千葉県	334	240	94	64	41	23	270	199	71
神奈川県	△1,336	△1,893	557	△2,999	△2,689	△310	1,663	796	867
山梨県	24	26	△2	△3	△1	△2	27	27	—
静岡県	15	△1	16	△48	△50	2	63	49	14
長野県	△24	△22	△2	△23	△21	△2	△1	△1	—

資料：東京都総務局統計局「昭和35年東京都昼間人口集計報告」

注：1※ 小平市を含む。

2 △印は流出超過を示す。

第 8 図 流 出 入 人 口 と 夜 間 ・ 昼 間 人 口



第 15 表

地域・通勤者・通学者別流入人口

昭和35年10月1日

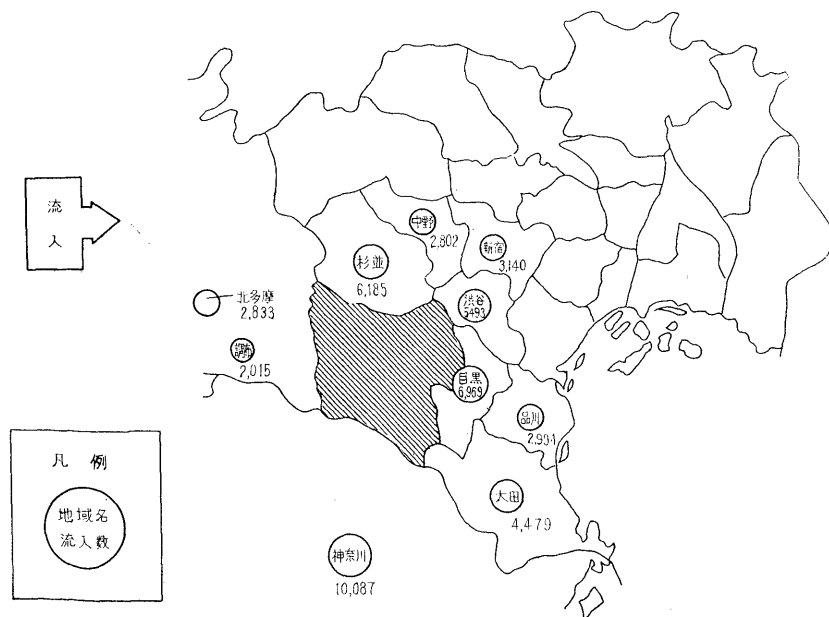
地 域	総 数		数		通 勤 者				通 学 者			
	総 数		男	女	総 数		男	女	総 数		男	女
	実 数	比 率			実 数	比 率			実 数	比 率		
総 数	66,383	1,000.0	46,216	20,167	33,568	1,000.0	25,649	7,919	32,815	1,000.0	20,567	12,248
区	42,510	640.4	28,633	13,877	19,871	592.0	14,816	5,055	22,639	689.9	13,817	8,822
千代田区	388	5.8	289	99	85	2.5	65	20	303	9.2	224	79
中央区	288	4.3	202	86	69	2.1	56	13	219	6.7	146	73
港区	1,406	21.2	949	457	593	17.7	464	129	813	24.8	485	328
新宿区	3,140	47.3	2,088	1,052	1,332	39.7	970	362	1,808	55.1	1,118	690
文京区	904	13.6	639	265	379	11.3	295	84	525	16.0	344	181
台東区	549	8.3	415	134	185	5.5	159	26	364	11.1	256	108
墨田区	319	4.8	254	65	107	3.2	93	14	212	6.5	161	51
江川区	401	6.1	302	99	185	5.5	154	31	216	6.6	148	68
品川区	2,994	45.1	1,991	1,003	1,520	45.3	1,131	389	1,474	44.9	860	614
目黒区	6,969	105.0	4,282	2,687	3,224	96.1	2,315	909	3,745	114.1	1,967	1,778
大田区	4,479	67.5	2,910	1,569	1,823	54.3	1,366	457	2,656	80.9	1,544	1,112
谷野区	5,493	82.7	3,325	2,168	2,646	78.8	1,767	879	2,847	86.8	1,558	1,289
並木区	2,802	42.2	2,015	787	1,320	39.3	995	325	1,482	45.2	1,020	462
豊島区	6,185	93.2	4,207	1,978	3,101	92.4	2,305	796	3,084	94.0	1,902	1,182
北区	1,556	23.4	1,149	407	847	25.2	661	186	709	21.6	488	221
荒川区	967	14.6	727	240	510	15.2	402	108	457	13.9	325	132
板橋区	376	5.7	294	82	205	6.1	168	37	171	5.2	126	45
練馬区	1,077	16.2	844	233	599	17.8	490	109	478	14.6	354	124
足立区	1,210	18.2	930	280	661	19.7	546	115	549	16.7	384	165
葛飾区	331	5.0	268	63	177	5.3	155	22	154	4.7	113	41
江戸川区	367	5.5	303	64	172	5.1	149	23	195	5.9	154	41
市	309	4.7	250	59	131	3.9	110	21	178	5.4	140	38
王子市	7,201	108.5	4,984	2,217	4,179	124.5	3,239	940	3,022	92.1	1,745	1,277
立川市	312	4.7	248	64	190	5.7	169	21	122	3.7	79	43
武蔵野市	248	3.7	160	88	130	3.9	101	29	118	3.6	59	59
三鷹市	1,037	15.6	749	288	457	13.6	367	90	580	17.7	382	198
青梅市	878	13.3	624	254	505	15.0	395	110	373	11.4	229	144
府中	47	0.7	39	8	17	0.5	15	2	30	0.9	24	6
昭島市	997	15.0	658	339	620	18.5	466	154	377	11.5	192	185
調布市	96	1.4	66	30	55	1.6	47	8	41	1.2	19	22
町田市	2,015	30.4	1,374	641	1,284	38.3	979	305	731	22.3	395	336
小金井市	1,249	18.8	834	415	780	23.2	583	197	469	14.3	251	218
郡	322	4.9	232	90	141	4.2	117	24	181	5.5	115	66
西多摩郡	3,468	52.2	2,436	1,032	2,129	63.4	1,649	480	1,339	40.8	787	552
南多摩郡	74	1.1	58	16	26	0.8	23	3	48	1.5	35	13
北多摩郡	561	8.4	389	172	338	10.0	270	68	223	6.8	119	104
周 辺	2,833	42.7	1,989	844	1,765	52.6	1,356	409	1,068	32.5	633	435
茨城県	13,204	198.9	10,163	3,041	7,389	220.1	5,945	1,444	5,815	177.2	4,218	1,597
栃木県	180	2.7	164	16	98	2.9	94	4	82	2.5	70	12
群馬県	116	1.7	102	14	82	2.4	75	7	34	1.0	27	7
埼玉県	119	1.8	102	17	54	1.6	50	4	65	1.9	52	13
千葉県	1,637	24.6	1,344	293	839	25.0	736	103	798	24.3	608	190
神奈川県	910	13.7	757	153	392	11.8	338	54	518	15.8	419	99
静岡県	10,087	152.0	7,558	2,529	5,862	174.6	4,593	1,269	4,225	128.8	2,965	1,260
長野県	51	0.8	51	—	24	0.7	24	—	27	0.9	27	—
岐阜県	104	1.6	85	19	38	1.1	35	3	66	2.0	50	16

資料：東京都総務局統計部「昭和35年東京都昼間人口の集計報告」

注：※ 小平市を含む。

第 9 図

流入人口の主たる流入先



第 16 表

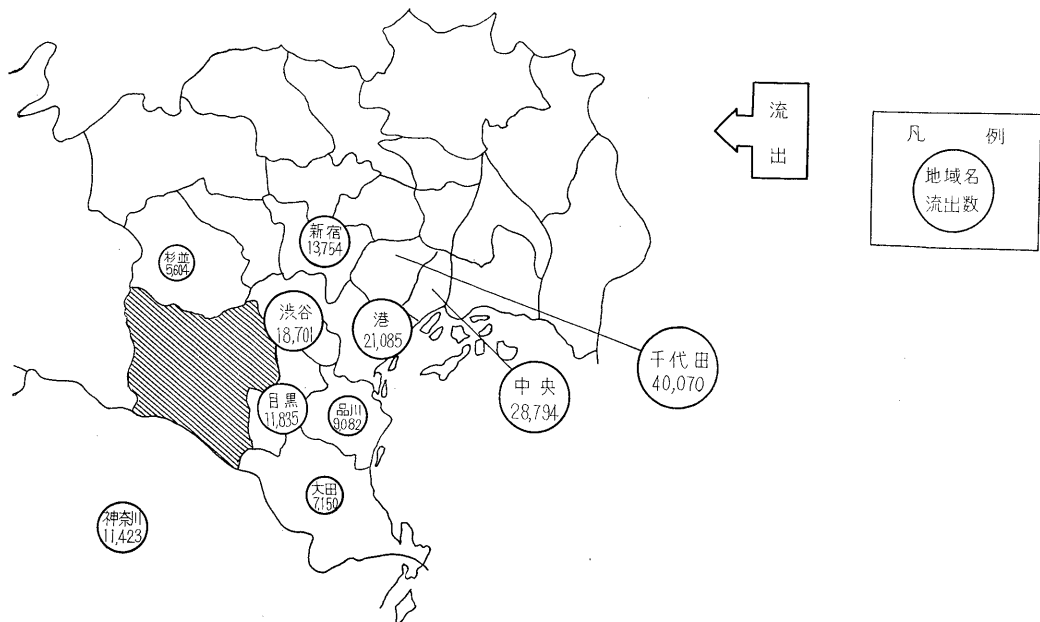
地域・通勤者・通学者別流出人口

昭和35年10月1日

地 域	總 数				通 勤 者				通 学 者			
	總 数		男	女	總 数		男	女	總 数		男	女
	実 数	比 率			実 数	比 率			実 数	比 率		
總 数	196,635	1,000.0	148,365	48,270	154,071	1,000.0	118,394	35,677	42,564	1,000.0	29,971	12,593
區	177,050	900.4	132,678	44,372	139,759	903.9	106,269	32,990	37,791	887.9	26,409	11,382
千代田	40,070	203.8	31,851	8,219	31,555	204.8	24,757	6,798	8,515	200.1	7,094	1,421
中央	28,794	146.4	21,950	6,844	28,403	184.4	21,648	6,755	391	9.2	302	89
港	21,085	107.2	16,549	4,536	17,545	113.9	14,010	3,535	3,540	83.2	2,539	1,001
新宿	13,754	70.0	10,222	3,532	8,239	53.5	5,901	2,338	5,515	129.6	4,321	1,194
文京	5,031	25.7	3,753	1,278	2,697	17.5	2,072	625	2,334	54.8	1,681	653
台東	3,309	16.8	2,460	849	3,024	19.6	2,336	688	285	6.7	124	161
墨田	974	5.0	832	144	952	6.2	809	143	22	0.5	21	1
江東	1,762	9.0	1,585	177	1,730	11.2	1,560	170	32	0.8	25	7
品川	9,082	46.6	6,703	2,379	8,202	53.2	6,288	1,914	880	20.7	415	465
目黒	11,835	60.2	8,150	3,685	8,317	54.0	5,994	2,323	3,518	82.0	2,156	1,362
大田	7,150	36.4	5,736	1,414	6,590	42.8	5,365	1,225	560	13.2	371	189
谷野	18,701	95.1	11,413	7,288	12,203	79.2	8,065	4,138	6,498	152.5	3,348	3,150
並木	1,929	9.0	1,402	527	1,281	8.3	995	286	648	15.2	407	241
豊島	5,604	28.5	3,964	1,640	2,809	18.2	1,964	845	2,795	65.7	2,000	795
板橋	3,596	18.3	2,478	1,118	2,107	13.7	1,459	648	1,489	34.9	1,019	470
練馬	1,018	5.2	828	190	895	5.8	745	150	123	2.9	83	40
足立	539	2.8	469	70	505	3.3	438	67	34	0.8	31	3
葛飾	1,086	5.5	906	180	891	5.8	751	140	195	4.6	155	40
江戸川	856	4.4	669	187	462	3.0	370	92	394	9.3	299	95
戸川	310	1.6	276	34	298	1.9	264	34	12	0.3	12	—
市	257	1.3	222	35	251	1.6	219	32	6	0.1	3	3
小金井	308	1.6	262	46	303	2.0	259	44	5	0.1	3	2
市	4,998	25.4	3,628	1,370	3,572	23.2	2,817	755	1,426	33.5	811	615
王子	144	0.7	119	25	126	0.8	112	14	18	0.4	7	11
立川	251	1.3	198	53	239	1.5	191	48	12	0.3	7	5
武蔵野	996	5.1	777	219	565	3.7	446	119	431	10.1	331	100
三鷹	542	2.8	418	124	459	3.0	369	90	83	2.0	49	34
青梅	13	0.1	12	1	12	0.1	12	—	1	0.0	—	1
府中	642	3.2	502	140	564	3.7	449	115	78	1.8	53	25
昭島	38	0.2	35	3	36	0.2	33	3	2	0.1	2	—
調布	1,677	8.5	1,098	579	1,310	8.5	990	320	367	8.6	108	259
町田	419	2.1	269	150	162	1.1	131	31	257	6.0	138	119
小金井	276	1.4	200	76	99	0.6	84	15	177	4.2	116	61
郡	1,550	7.9	1,146	404	1,144	7.4	902	242	406	9.5	244	162
西多摩	37	0.2	30	7	37	0.2	30	7	—	—	—	—
南多摩	181	0.9	144	37	178	1.2	144	34	3	0.1	—	3
北多摩	1,332	6.8	972	360	929	6.0	728	201	403	9.4	244	159
周	13,037	66.3	10,913	2,124	10,096	65.5	8,406	1,690	2,941	69.1	2,507	434
茨城	47	0.2	46	1	46	0.3	45	1	1	0.0	1	—
栃木	34	0.2	32	2	33	0.2	31	2	1	0.0	1	—
群馬	47	0.2	42	5	47	0.3	42	5	—	—	—	—
埼玉	770	3.9	692	78	645	4.2	578	67	125	2.9	114	11
千葉	576	2.9	517	59	328	2.1	297	31	248	5.9	220	28
神奈川	11,423	58.1	9,451	1,972	8,861	57.5	7,282	1,579	2,562	60.2	2,169	393
山梨	27	0.1	25	2	27	0.2	25	2	—	—	—	—
静岡	89	0.5	86	3	86	0.6	85	1	3	0.1	1	2
長野	24	0.1	22	2	23	0.1	21	2	1	0.0	1	—

資料：東京都総務局統計部「昭和35年東京都昼間人口の集計報告」
注：※ 小平市を含む。

第 10 図 流出人口の主たる流出先



第17—1表

町 丁 目 別

町 丁 目	数										
	増△減	自 然 動 態			社 会 動 態			増△減	増△減	自 然 動 態	
		出 生	死 亡	増△減	転 入	転 出	増△減			出 生	死 亡
総 数	14,134	11,711	2,665	9,046	119,579(23,715)	114,491(22,563)	5,088	7,077	6,072	1,424	
本 所 地 区	2,862	6,302	1,442	4,860	67,543(15,329)	69,541(15,798)	△1,998	965	3,272	789	
池尻町	20	299	57	242	2,680(398)	2,902(590)	△222	△60	159	32	
三子宿町	237	166	55	111	1,514(283)	1,388(304)	126	117	86	23	
太若堂町	383	377	92	285	4,051(1,058)	3,953(1,057)	98	264	207	64	
三軒林茶屋町	194	317	60	257	2,997(766)	3,060(865)	△63	119	157	31	
世田谷1丁目	△516	152	26	126	1,426(358)	2,068(736)	△642	△318	79	15	
世田谷4丁目	574	241	54	187	3,000(1,941)	2,613(1,773)	387	422	116	36	
世田谷1丁目	171	161	23	138	1,350(1,088)	1,317(1,043)	33	56	82	13	
世田谷2丁目	311	100	12	88	950(771)	727(652)	223	164	52	7	
世田谷3丁目	154	86	15	71	628(445)	545(478)	83	69	37	6	
世田谷3丁目	279	103	16	87	939(793)	747(661)	192	129	54	9	
代田1丁目	* 1,539	424	91	333	5,847(798)	4,641(858)	1,206	790	225	46	
代田2丁目											
代田3丁目											
世田谷2丁目	△129	179	46	133	2,060(412)	2,322(423)	△262	△98	93	28	
世田谷3丁目											
経代5丁目	269	197	52	145	2,575(400)	2,451(401)	△124	86	94	27	
経代1丁目	120	271	68	203	2,452(485)	2,535(423)	△83	116	145	39	
経代2丁目											
経代3丁目	* △183	310	93	217	3,132(524)	3,532(651)	△400	△231	162	53	
下代4丁目											
下代5丁目											
下代4丁目											
下代5丁目											
羽根木6丁目	* △1,530	461	109	352	5,580(640)	7,462(658)	△1,882	△834	234	52	
羽根木1丁目											
羽根木2丁目											
大根原1丁目											
北沢2丁目											
北沢1丁目											
北沢2丁目	* 143	366	114	252	4,167(525)	4,276(660)	△109	9	201	60	
北沢3丁目											
北沢4丁目											
松原5丁目											
松原1丁目	* △666	380	83	297	6,424(695)	7,387(676)	△963	△427	206	52	
松原2丁目											
松原3丁目											
松原4丁目											
赤堤町1丁目	203	113	14	99	1,233(214)	1,129(178)	104	96	56	9	
赤堤町2丁目	27	102	15	87	975(189)	1,035(182)	△60	△24	47	6	
上北沢町1丁目	178	100	19	81	967(176)	870(133)	97	126	55	9	
上北沢町2丁目	425	136	24	112	1,154(135)	841(129)	313	212	67	14	
上北沢町3丁目	189	150	24	126	1,480(183)	1,417(180)	63	51	77	12	
下馬町1丁目	△171	210	52	158	1,793(245)	2,122(371)	△329	△93	119	32	
下馬町2丁目	49	106	31	75	1,233(120)	1,259(155)	△26	△24	52	14	
下馬町3丁目	△23	87	27	60	940(143)	1,023(185)	△83	△35	42	11	
野沢町1丁目	91	131	18	113	1,019(219)	1,041(197)	△22	32	63	10	
野沢町2丁目	△29	72	9	63	548(64)	640(136)	△92	△57	42	6	
上馬町1丁目	358	289	85	204	2,389(625)	2,235(530)	154	177	149	43	
上馬町2丁目	198	115	33	82	1,204(388)	1,088(263)	116	131	55	17	
上馬町3丁目	△3	101	25	76	836(248)	915(250)	△79	0	59	13	

資料；出張所（住民登録）

注；1. 各△印は減を示す。

2. ()内の数字は管内転居と区内転居者である。

3. ※については昭和39年施行の住居表示実施に伴ない新町丁の設置および旧町丁の廃止等により町丁別に集計ができなため出張所管内をまとめて数を出したものである。

人 口 動 態

昭和40年1月1日

男					女												
態	社 会 動 態				增△減	自 然 動 態			社 会 動 態								
	增△減	転	入	転		出	増△減	出	生	死	亡	増△減	転	入	転	出	増△減
	4,648	65,204(12,777)	62,775(12,029)	2,429	7,057	5,639	1,241	4,398	54,375(10,938)	51,716(10,534)	2,659						
	2,483	36,712(8,318)	38,230(8,458)	△1,518	1,897	3,030	653	2,377	30,831(7,011)	31,311(7,340)	△480						
127	1,406	(198)	1,593(311)	△187	80	140	25	115	1,274	(200)	1,309(279)	△35					
63	869	(147)	815(173)	54	120	80	32	48	645	(136)	573(131)	72					
143	1,890	(693)	1,769(425)	121	119	170	28	142	2,161	(365)	2,184(632)	△23					
126	1,659	(387)	1,666(406)	△7	75	160	29	131	1,338	(379)	1,394(459)	△56					
64	864	(175)	1,246(509)	△382	△198	73	11	62	562	(183)	822(227)	△260					
80	1,817	(1,124)	1,475(1,028)	342	152	125	18	107	1,183	(817)	1,138(745)	45					
69	748	(594)	761(596)	△13	115	79	10	69	602	(494)	556(447)	46					
45	520	(416)	401(347)	119	147	48	5	43	430	(355)	326(305)	104					
31	351	(243)	313(260)	38	85	49	9	40	277	(202)	232(218)	45					
45	515	(427)	431(380)	84	150	49	7	42	424	(366)	316(281)	108					
179	3,039	(411)	2,428(423)	611	749	199	45	154	2,808	(387)	2,213(435)	595					
65	1,119	(222)	1,282(224)	△163	△31	86	18	68	941	(190)	1,040(199)	△99					
67	1,557	(212)	1,538(216)	19	183	103	25	78	1,018	(188)	913(185)	105					
106	1,475	(262)	1,465(227)	10	4	126	29	97	977	(223)	1,070(196)	△93					
109	1,780	(280)	2,120(333)	△340	48	148	40	108	1,352	(244)	1,412(318)	△60					
182	2,935	(344)	3,951(360)	△1,016	△696	227	57	170	2,645	(296)	3,511(298)	△866					
141	2,236	(268)	2,368(367)	△132	134	165	54	111	1,931	(257)	1,908(293)	23					
154	3,308	(353)	3,889(335)	△581	△239	174	31	143	3,116	(342)	3,498(341)	△382					
47	640	(109)	591(95)	49	107	57	5	52	593	(105)	538(83)	55					
41	520	(93)	585(96)	△65	51	55	9	46	455	(96)	450(86)	5					
46	571	(99)	491(69)	80	52	45	10	35	396	(77)	379(64)	17					
53	631	(70)	472(68)	159	213	69	10	59	523	(65)	369(61)	154					
65	767	(90)	781(94)	△14	138	73	12	61	713	(93)	636(86)	77					
87	985	(122)	1,165(203)	△180	△78	91	20	71	808	(123)	957(168)	△149					
38	666	(54)	728(84)	△62	73	54	17	37	567	(66)	531(71)	36					
31	505	(72)	571(93)	△66	12	45	16	29	435	(71)	452(92)	△17					
53	572	(116)	593(97)	△21	59	68	8	60	447	(103)	448(100)	△1					
36	282	(33)	375(73)	△93	28	30	3	27	266	(31)	265(63)	1					
106	1,312	(344)	1,241(287)	71	181	140	42	98	1,077	(281)	994(243)	83					
38	694	(220)	601(142)	93	67	60	16	44	510	(168)	487(121)	23					
46	479	(140)	525(137)	△46	△3	42	12	30	357	(108)	390(113)	△33					

第17—2表

町 丁 目 別

町 丁 目	数										
	総				社 会 動 態				自 然 動 態		
	増△減	出 生	死 亡	増△減	転 入	転 出	増△減	増△減	出 生	死 亡	
玉 川 地 区	3,261	2,683	638	2,045	27,283(4,185)	26,067(3,974)	1,216	1,814	1,362	327	
東 玉 川 町	△ 30	116	42	74	1,209 (95)	1,313 (97)	△ 104	△ 43	64	19	
玉川奥沢町 1丁目	△ 92	207	77	130	2,112 (163)	2,334 (293)	△ 222	△ 145	100	38	
玉川田園調布 1丁目	△ 19	1	7	△ 6	81 (6)	94 (12)	△ 13	△ 11	—	3	
〃 2丁目	6	16	1	15	142 (24)	151 (19)	△ 9	△ 8	6	—	
玉川奥沢町 2丁目	35	113	34	79	1,018 (145)	1,062 (147)	△ 44	△ 13	54	15	
〃 3丁目	△ 31	134	43	91	1,573 (216)	1,695 (249)	△ 122	△ 25	75	19	
玉川等々力町 1丁目	177	140	31	109	1,344 (214)	1,276 (190)	68	98	78	22	
〃 2丁目	△ 10	125	31	94	1,222 (183)	1,326 (200)	△ 104	△ 31	56	19	
〃 3丁目	146	137	37	100	1,320 (189)	1,274 (203)	46	59	58	17	
玉川尾山町	△ 39	45	10	35	373 (58)	447 (43)	△ 74	△ 15	25	5	
玉川上野毛町	119	112	22	90	1,107 (157)	1,078 (192)	29	67	61	13	
玉川野毛町	180	72	18	54	821 (155)	695 (100)	126	102	41	11	
玉川中町 1丁目	△ 34	77	15	62	688 (103)	784 (118)	△ 96	△ 63	31	9	
〃 2丁目	175	121	29	92	1,021 (230)	938 (125)	83	94	63	12	
玉川	72	197	35	162	1,473 (218)	1,563 (236)	△ 90	0	110	19	
玉川瀬田町	474	168	29	139	1,997 (308)	1,662 (334)	335	209	88	13	
玉川用賀町 1丁目	305	65	15	50	676 (137)	421 (121)	255	173	35	8	
〃 2丁目	148	178	28	150	1,709 (346)	1,711 (291)	△ 2	112	91	14	
〃 3丁目	298	48	6	42	560 (147)	304 (68)	256	145	18	3	
深沢町 1丁目	△ 86	90	6	84	1,006 (108)	1,176 (172)	△ 170	△ 46	44	3	
〃 2丁目	421	116	23	93	1,154 (208)	826 (142)	328	219	55	12	
〃 3丁目	250	98	21	77	1,231 (160)	1,058 (159)	173	405	49	12	
〃 4丁目	242	59	15	44	867 (97)	669 (82)	198	51	29	7	
新 町 1丁目	43	85	17	68	770 (161)	795 (133)	△ 25	124	49	7	
〃 2丁目	208	99	28	71	993 (236)	856 (126)	137	177	51	15	
〃 3丁目	303	64	18	46	816 (121)	559 (122)	257	179	31	12	
砧 地 区	8,011	2,726	585	2,141	24,753(4,201)	18,883(2,791)	5,870	4,298	1,438	308	
成 城 町	114	158	54	104	1,798 (273)	1,788 (286)	10	65	74	22	
祖 師 谷 1丁目	844	157	33	124	2,013 (274)	1,293 (199)	720	441	80	22	
〃 2丁目	846	346	76	270	2,908 (402)	2,332 (317)	576	514	182	43	
船 橋 町	78	301	87	214	2,365 (431)	2,501 (351)	△ 136	4	164	55	
廻 橋 町	32	78	14	64	671 (240)	703 (100)	△ 32	65	42	8	
八 幡 山 町	501	65	16	49	816 (143)	364 (70)	452	147	35	7	
粕 谷 町	338	75	18	57	812 (137)	531 (122)	281	154	39	11	
給 田 町	480	131	29	102	1,003 (130)	625 (61)	378	231	69	15	
烏 山 町	1,472	610	108	502	5,032 (544)	4,062 (412)	970	990	347	48	
喜 多 見 町	470	210	35	175	1,502 (355)	1,207 (246)	295	235	108	19	
宇 奈 根 町	116	42	8	34	169 (70)	87 (33)	82	63	24	4	
大 藏 町	1,457	168	14	154	1,672 (322)	369 (64)	1,303	718	84	4	
鎌 田 町	336	100	20	80	806 (147)	550 (133)	256	205	50	13	
岡 本 町	279	55	6	49	505 (104)	275 (34)	230	140	25	4	
砧	648	230	67	163	2,681 (629)	2,196 (363)	485	326	115	33	

資料；出張所（住民登録）

注；1. 各△印は減を示す。

2. ()内の数字は管内転居者と区内転居者である。

人 口 動 態

昭和40年1月1日

男				女							
社 会 動 態				自 然 動 態				社 会 動 態			
增△減	入	出	增△減	增△減	出 生	死 亡	增△減	入	出	增△減	
1,035	15,070(2,234)	14,291(2,127)	779	1,447	1,321	311	1,010	12,213(1,951)	11,776(1,847)	437	
45	645 (47)	733 (51)	△ 88	13	52	23	29	564 (48)	580 (46)	△ 16	
62	1,110 (75)	1,317 (166)	△ 207	53	107	39	68	1,002 (88)	1,017 (127)	△ 15	
△ 3	33 (3)	41 (5)	△ 8	△ 8	1	4	△ 3	48 (3)	53 (7)	△ 5	
6	68 (9)	82 (10)	△ 14	14	10	1	9	74 (15)	69 (9)	5	
39	531 (69)	583 (74)	△ 52	48	59	19	40	487 (76)	479 (73)	8	
56	804 (115)	885 (120)	△ 81	△ 6	59	24	35	769 (101)	810 (129)	△ 41	
56	700 (128)	658 (91)	42	79	62	9	53	644 (86)	618 (99)	26	
37	674 (100)	742 (102)	△ 68	21	69	12	57	548 (83)	584 (98)	△ 36	
41	721 (103)	703 (111)	18	87	79	20	59	599 (86)	571 (92)	28	
20	188 (29)	223 (19)	△ 35	△ 24	20	5	15	185 (29)	224 (24)	△ 39	
48	623 (96)	604 (95)	19	52	51	9	42	484 (61)	474 (97)	10	
30	464 (82)	392 (53)	72	78	31	7	24	357 (73)	303 (47)	54	
22	377 (59)	462 (59)	△ 85	29	46	6	40	311 (44)	322 (59)	△ 11	
51	565 (140)	522 (69)	43	81	58	17	41	456 (90)	416 (56)	40	
91	893 (114)	984 (123)	△ 91	72	87	16	71	580 (104)	579 (113)	1	
75	1,061 (142)	927 (168)	134	265	80	16	64	936 (166)	735 (166)	201	
27	401 (79)	255 (73)	146	132	30	7	23	275 (58)	166 (48)	109	
77	965 (193)	930 (149)	35	36	87	14	73	744 (153)	781 (142)	△ 37	
15	300 (71)	170 (35)	130	153	30	3	27	260 (76)	134 (33)	126	
41	592 (55)	679 (102)	△ 87	△ 40	46	3	43	414 (53)	497 (70)	△ 83	
43	676 (118)	500 (86)	176	202	61	11	50	478 (90)	326 (56)	152	
37	850 (87)	482 (105)	368	△ 155	49	9	40	381 (73)	576 (54)	△ 195	
22	333 (50)	304 (46)	29	191	30	8	22	534 (47)	365 (36)	169	
42	465 (74)	383 (74)	82	△ 81	36	10	26	305 (87)	412 (59)	△ 107	
36	556 (125)	415 (73)	141	31	48	13	35	437 (111)	441 (53)	△ 4	
19	475 (71)	315 (68)	160	124	33	6	27	341 (50)	244 (54)	97	
1,130	13,422(2,225)	10,254(1,444)	3,168	3,713	1,288	277	1,011	11,331(1,976)	8,629(1,347)	2,702	
52	915 (123)	902 (131)	13	49	84	32	52	883 (150)	886 (155)	△ 3	
58	1,114 (140)	731 (114)	383	403	77	11	66	899 (134)	562 (85)	337	
139	1,612 (208)	1,237 (153)	375	332	164	33	131	1,296 (194)	1,095 (164)	201	
109	1,309 (229)	1,414 (190)	△ 105	74	137	32	105	1,056 (202)	1,087 (161)	△ 31	
34	398 (144)	367 (64)	31	△ 33	36	6	30	273 (96)	336 (36)	△ 63	
28	339 (75)	220 (36)	119	354	30	9	21	477 (68)	144 (34)	333	
28	439 (74)	313 (72)	126	184	36	7	29	373 (63)	218 (50)	155	
54	544 (69)	367 (32)	177	249	62	14	48	459 (61)	258 (29)	201	
299	2,833 (315)	2,142 (196)	691	482	263	60	203	2,199 (229)	1,920 (216)	279	
89	785 (193)	639 (132)	146	235	102	16	86	717 (162)	568 (114)	149	
20	92 (38)	49 (19)	43	53	18	4	14	77 (32)	38 (14)	39	
80	825 (154)	187 (37)	638	739	84	10	74	847 (168)	182 (27)	665	
37	492 (77)	324 (68)	168	131	50	7	43	314 (70)	226 (65)	88	
21	298 (56)	179 (19)	119	139	30	2	28	207 (48)	96 (15)	111	
82	1,427 (330)	1,183 (181)	244	322	115	34	81	1,254 (299)	1,013 (182)	241	

第 18 表

月 別 人

月	次	数											
		総			社 会 動 態			自 然					
		増△減	出 生	死 亡	増△減	転 入	転 出	増△減	出 生	死 亡			
総	所川	地	数	14,134	11,711	2,665	9,046	119,579	114,491	5,088	7,077	6,072	1,424
本	所川	地	区	2,862	6,302	1,442	4,860	67,543	69,541	△1,998	965	3,272	789
玉	所川	地	区	3,261	2,683	638	2,045	27,283	26,067	1,216	1,814	1,362	327
砧	所川	地	区	8,011	2,726	585	2,141	24,753	18,883	5,870	4,298	1,438	308
1 総	所川	地	月	1,118	947	234	713	7,560	7,155	405	745	492	128
本	所川	地	数	770	495	118	377	4,762	4,369	393	561	258	58
玉	所川	地	区	0	233	58	175	1,449	1,624	△175	35	117	33
砧	所川	地	区	348	219	58	161	1,349	1,162	187	149	117	37
2 総	所川	地	月	△234	1,011	293	718	4,488	5,440	△952	△256	510	162
本	所川	地	数	△347	549	149	400	1,398	2,145	△747	△293	275	84
玉	所川	地	区	161	245	78	167	1,702	1,708	△6	61	116	43
砧	所川	地	区	△48	217	66	151	1,388	1,587	△199	△24	119	35
3 総	所川	地	月	3,658	1,009	268	741	11,918	9,001	2,917	1,666	514	143
本	所川	地	数	1,485	597	162	435	6,604	5,554	1,050	597	319	87
玉	所川	地	区	1,139	205	58	147	2,929	1,937	992	568	104	32
砧	所川	地	区	1,034	207	48	159	2,385	1,510	875	501	91	24
4 総	所川	地	月	7,378	915	233	682	18,193	11,497	6,696	4,048	472	133
本	所川	地	数	3,956	478	129	349	10,773	7,166	3,607	2,086	247	78
玉	所川	地	区	1,796	223	49	174	4,253	2,631	1,622	1,027	110	23
砧	所川	地	区	1,626	214	55	159	3,167	1,700	1,467	935	115	32
5 総	所川	地	月	95	886	203	683	11,065	11,653	△588	171	459	103
本	所川	地	数	36	495	121	374	6,357	6,695	△338	172	253	63
玉	所川	地	区	△135	188	49	139	2,704	2,978	△274	△123	92	24
砧	所川	地	区	194	203	33	170	2,004	1,980	24	122	114	16
6 総	所川	地	月	△425	962	191	771	9,195	10,391	△1,196	△390	493	101
本	所川	地	数	△669	557	109	448	5,120	6,237	△1,117	△429	267	54
玉	所川	地	区	223	203	40	163	2,282	2,222	60	22	108	25
砧	所川	地	区	21	202	42	160	1,793	1,932	△139	17	118	22
7 総	所川	地	月	1,302	1,061	201	860	9,095	8,653	442	549	528	109
本	所川	地	数	△160	590	120	470	4,284	4,914	△630	△209	288	66
玉	所川	地	区	256	249	40	209	1,857	1,810	47	78	122	23
砧	所川	地	区	1,206	222	41	181	2,954	1,929	1,025	680	118	20
8 総	所川	地	月	△2,418	1,090	231	859	8,666	11,943	△3,277	△1,521	565	113
本	所川	地	数	△2,350	604	127	477	4,848	7,675	△2,827	△1,410	319	65
玉	所川	地	区	△444	239	52	187	2,047	2,678	△631	△364	119	24
砧	所川	地	区	376	247	52	195	1,771	1,590	181	253	127	24
9 総	所川	地	月	988	1,080	194	886	11,686	11,584	102	557	570	98
本	所川	地	数	△255	553	109	444	7,277	7,976	△699	129	293	64
玉	所川	地	区	△76	272	46	226	1,959	2,261	△302	△43	140	19
砧	所川	地	区	1,319	255	39	216	2,450	1,347	1,103	729	137	15
10 総	所川	地	月	593	988	207	781	8,273	8,461	△188	331	525	104
本	所川	地	数	319	550	106	444	4,787	4,912	△125	157	296	55
玉	所川	地	区	△153	174	60	114	1,890	2,157	△267	△49	86	30
砧	所川	地	区	427	264	41	223	1,596	1,392	204	223	143	19
11 総	所川	地	月	1,823	935	192	743	10,639	9,559	1,080	864	486	111
本	所川	地	数	569	430	89	341	6,651	6,423	228	294	237	54
玉	所川	地	区	374	271	49	222	1,882	1,730	152	164	136	24
砧	所川	地	区	880	234	54	180	2,106	1,406	700	406	113	33
12 総	所川	地	月	256	827	218	609	8,801	9,154	△353	313	458	119
本	所川	地	数	△492	404	103	301	4,682	5,475	△793	△432	220	61
玉	所川	地	区	120	181	59	122	2,329	2,331	△2	438	112	27
砧	所川	地	区	628	242	56	186	1,790	1,348	442	307	126	31

資料；各出張所（住民登録）

注；△印は減を示す。

口 動 態

(昭和39年)

男				女						
動 態	社 会 動 態			増△減	自 然 動 態			社 会 動 態		
	増△減	転 入	転 出		増△減	出 生	死 亡	増△減	転 入	転 出
4,648	65,204	62,775	2,429	7,057	5,639	1,241	4,398	54,375	51,716	2,659
2,483	36,712	38,230	△1,518	1,897	3,030	653	2,377	30,831	31,311	△ 480
1,035	15,070	14,291	779	1,447	1,321	311	1,010	12,213	11,776	437
1,130	13,422	10,254	3,168	3,713	1,288	277	1,011	11,331	8,629	2,702
364	4,120	3,739	381	373	455	106	349	3,440	3,416	24
200	2,704	2,343	361	209	237	60	177	2,058	2,026	32
84	717	766	△ 49	△ 35	116	25	91	732	858	△ 126
80	699	630	69	199	102	21	81	650	532	118
348	2,489	3,093	△ 604	22	501	131	370	1,999	2,347	△ 348
191	781	1,265	△ 484	△ 54	274	65	209	617	880	△ 263
73	940	952	△ 12	100	129	35	94	762	756	6
84	768	876	△ 108	△ 24	98	31	67	620	711	△ 91
371	6,463	5,168	1,295	1,992	495	125	370	5,455	3,833	1,622
232	3,561	3,196	365	888	278	75	203	3,043	2,358	685
72	1,618	1,122	496	571	101	26	75	1,311	815	496
67	1,284	850	434	533	116	24	92	1,101	660	441
339	10,036	6,327	3,709	3,330	443	100	343	8,157	5,170	2,987
169	5,804	3,887	1,917	1,870	231	51	180	4,969	3,279	1,690
87	2,458	1,518	940	769	113	26	87	1,795	1,113	682
83	1,774	922	852	691	99	23	76	1,393	778	615
356	6,205	6,390	△ 185	△ 76	427	100	327	4,860	5,263	△ 403
190	3,638	3,656	△ 18	△ 136	242	58	184	2,719	3,039	△ 320
68	1,479	1,670	△ 191	△ 12	96	25	71	1,225	1,308	△ 83
98	1,088	1,064	24	72	89	17	72	916	916	—
392	4,922	5,704	△ 782	△ 35	469	90	379	4,273	4,687	△ 414
213	2,749	3,391	△ 642	△ 240	290	55	235	2,371	2,846	△ 475
83	1,192	1,253	△ 61	201	95	15	80	1,090	969	121
96	981	1,060	△ 79	4	84	20	64	812	872	△ 60
419	4,948	4,818	130	753	533	92	441	4,147	3,835	312
222	2,346	2,777	△ 431	49	302	54	248	1,938	2,137	△ 199
99	1,005	1,026	△ 21	178	127	17	110	852	784	68
98	1,597	1,015	582	526	104	21	83	1,357	914	443
452	4,890	6,863	△1,973	△ 897	525	118	407	3,776	5,080	△1,304
254	2,776	4,440	△1,664	△ 940	285	62	223	2,072	3,235	△1,163
95	1,113	1,572	△ 459	△ 80	120	28	92	934	1,106	△ 172
103	1,001	851	150	123	120	28	92	770	739	31
472	6,282	6,197	85	431	510	96	414	5,404	5,387	17
229	3,862	4,220	△ 358	△ 126	260	45	215	3,415	3,756	△ 341
121	1,100	1,264	△ 164	△ 33	132	27	105	859	997	△ 138
122	1,320	713	607	590	118	24	94	1,130	634	496
421	4,540	4,630	△ 90	262	463	103	360	3,733	3,831	△ 98
241	2,600	2,684	△ 84	162	254	51	203	2,187	2,281	△ 41
56	1,078	1,183	△ 105	△ 104	88	30	58	812	974	△ 162
124	862	763	99	204	121	22	99	734	629	105
375	5,589	5,100	489	959	449	81	368	5,050	4,459	591
183	3,499	3,388	111	275	193	35	158	3,152	3,035	117
112	992	940	52	210	135	25	110	890	790	100
80	1,098	772	326	474	121	21	100	1,008	634	374
339	4,720	4,746	△ 26	△ 57	369	99	270	4,081	4,408	△ 327
159	2,392	2,983	△ 591	△ 60	184	42	142	2,290	2,492	△ 202
85	1,378	1,025	353	△ 318	69	32	37	951	1,306	△ 355
95	950	738	212	321	116	25	91	840	610	230

第 19 表

転出入理由別転出入件数および人員

昭和37年7月

区 分	転 入												その他
	総 数	転勤の た め	開業・転 業のため	就職・転 職のため	求職の た め	住宅事 情の 解決 のため	就学・卒 業・退学・ 停学・転 校のため	受講研修 のため	結婚・離婚 ・養子縁 組・復 縁のため	家事 伝 手 のため	入院・病 気退 院快 のため	その他	
件 数	22,617	3,671	406	3,297	1,713	4,447	622	407	1,550	2,002	1,568	2,934	
入 員	2,929	743	30	233	69	966	74	21	118	99	125	451	
東京都区部	1,776	333	18	201	61	366	70	20	109	97	108	393	
世田谷区	34,640	7,066	692	3,962	1,849	10,969	661	416	1,638	2,149	1,748	3,490	
東京都区部	2,929	743	30	233	69	966	74	21	118	99	125	451	
世田谷区	24,654	3,213	239	11,925	920	1,707	1,310	288	3,190	387	479	996	
入 員	2,371	746	34	689	92	206	156	34	226	34	40	114	
東京都区部	1,711	353	13	578	66	138	150	32	217	32	34	98	
世田谷区	30,672	5,754	441	13,211	1,109	2,941	1,388	300	3,307	428	544	1,249	
東京都区部	2,371	746	34	689	92	206	156	34	226	34	40	114	
世田谷区	24,654	3,213	239	11,925	920	1,707	1,310	288	3,190	387	479	996	
入 員	2,371	746	34	689	92	206	156	34	226	34	40	114	
東京都区部	1,711	353	13	578	66	138	150	32	217	32	34	98	
世田谷区	30,672	5,754	441	13,211	1,109	2,941	1,388	300	3,307	428	544	1,249	
東京都区部	2,371	746	34	689	92	206	156	34	226	34	40	114	
世田谷区	24,654	3,213	239	11,925	920	1,707	1,310	288	3,190	387	479	996	
入 員	2,371	746	34	689	92	206	156	34	226	34	40	114	
東京都区部	1,711	353	13	578	66	138	150	32	217	32	34	98	
世田谷区	30,672	5,754	441	13,211	1,109	2,941	1,388	300	3,307	428	544	1,249	
東京都区部	2,371	746	34	689	92	206	156	34	226	34	40	114	
世田谷区	24,654	3,213	239	11,925	920	1,707	1,310	288	3,190	387	479	996	
入 員	2,371	746	34	689	92	206	156	34	226	34	40	114	
東京都区部	1,711	353	13	578	66	138	150	32	217	32	34	98	
世田谷区	30,672	5,754	441	13,211	1,109	2,941	1,388	300	3,307	428	544	1,249	
東京都区部	2,371	746	34	689	92	206	156	34	226	34	40	114	
世田谷区	24,654	3,213	239	11,925	920	1,707	1,310	288	3,190	387	479	996	
入 員	2,371	746	34	689	92	206	156	34	226	34	40	114	
東京都区部	1,711	353	13	578	66	138	150	32	217	32	34	98	
世田谷区	30,672	5,754	441	13,211	1,109	2,941	1,388	300	3,307	428	544	1,249	
東京都区部	2,371	746	34	689	92	206	156	34	226	34	40	114	
世田谷区	24,654	3,213	239	11,925	920	1,707	1,310	288	3,190	387	479	996	
入 員	2,371	746	34	689	92	206	156	34	226	34	40	114	
東京都区部	1,711	353	13	578	66	138	150	32	217	32	34	98	
世田谷区	30,672	5,754	441	13,211	1,109	2,941	1,388	300	3,307	428	544	1,249	
東京都区部	2,371	746	34	689	92	206	156	34	226	34	40	114	
世田谷区	24,654	3,213	239	11,925	920	1,707	1,310	288	3,190	387	479	996	
入 員	2,371	746	34	689	92	206	156	34	226	34	40	114	
東京都区部	1,711	353	13	578	66	138	150	32	217	32	34	98	
世田谷区	30,672	5,754	441	13,211	1,109	2,941	1,388	300	3,307	428	544	1,249	
東京都区部	2,371	746	34	689	92	206	156	34	226	34	40	114	
世田谷区	24,654	3,213	239	11,925	920	1,707	1,310	288	3,190	387	479	996	
入 員	2,371	746	34	689	92	206	156	34	226	34	40	114	
東京都区部	1,711	353	13	578	66	138	150	32	217	32	34	98	
世田谷区	30,672	5,754	441	13,211	1,109	2,941	1,388	300	3,307	428	544	1,249	
東京都区部	2,371	746	34	689	92	206	156	34	226	34	40	114	
世田谷区	24,654	3,213	239	11,925	920	1,707	1,310	288	3,190	387	479	996	
入 員	2,371	746	34	689	92	206	156	34	226	34	40	114	
東京都区部	1,711	353	13	578	66	138	150	32	217	32	34	98	
世田谷区	30,672	5,754	441	13,211	1,109	2,941	1,388	300	3,307	428	544	1,249	
東京都区部	2,371	746	34	689	92	206	156	34	226	34	40	114	
世田谷区	24,654	3,213	239	11,925	920	1,707	1,310	288	3,190	387	479	996	
入 員	2,371	746	34	689	92	206	156	34	226	34	40	114	
東京都区部	1,711	353	13	578	66	138	150	32	217	32	34	98	
世田谷区	30,672	5,754	441	13,211	1,109	2,941	1,388	300	3,307	428	544	1,249	
東京都区部	2,371	746	34	689	92	206	156	34	226	34	40	114	
世田谷区	24,654	3,213	239	11,925	920	1,707	1,310	288	3,190	387	479	996	
入 員	2,371	746	34	689	92	206	156	34	226	34	40	114	
東京都区部	1,711	353	13	578	66	138	150	32	217	32	34	98	
世田谷区	30,672	5,754	441	13,211	1,109	2,941	1,388	300	3,307	428	544	1,249	
東京都区部	2,371	746	34	689	92	206	156	34	226	34	40	114	
世田谷区	24,654	3,213	239	11,925	920	1,707	1,310	288	3,190	387	479	996	
入 員	2,371	746	34	689	92	206	156	34	226	34	40	114	
東京都区部	1,711	353	13	578	66	138	150	32	217	32	34	98	
世田谷区	30,672	5,754	441	13,211	1,109	2,941	1,388	300	3,307	428	544	1,249	
東京都区部	2,371	746	34	689	92	206	156	34	226	34	40	114	
世田谷区	24,654	3,213	239	11,925	920	1,707	1,310	288	3,190	387	479	996	
入 員	2,371	746	34	689	92	206	156	34	226	34	40	114	
東京都区部	1,711	353	13	578	66	138	150	32	217	32	34	98	
世田谷区	30,672	5,754	441	13,211	1,109	2,941	1,388	300	3,307	428	544	1,249	
東京都区部	2,371	746	34	689	92	206	156	34	226	34	40	114	
世田谷区	24,654	3,213	239	11,925	920	1,707	1,310	288	3,190	387	479	996	
入 員	2,371	746	34	689	92	206	156	34	226	34	40	114	
東京都区部	1,711	353	13	578	66	138	150	32	217	32	34	98	
世田谷区	30,672	5,754	441	13,211	1,109	2,941	1,388	300	3,307	428	544	1,249	
東京都区部	2,371	746	34	689	92	206	156	34	226	34	40	114	
世田谷区	24,654	3,213	239	11,925	920	1,707	1,310	288	3,190	387	479	996	
入 員	2,371	746	34	689	92	206	156	34	226	34	40	114	
東京都区部	1,711	353	13	578	66	138	150	32	217	32	34	98	
世田谷区	30,672	5,754	441	13,211	1,109	2,941	1,388	300	3,307	428	544	1,249	
東京都区部	2,371	746	34	689	92	206	156	34	226	34	40	114	
世田谷区	24,654	3,213	239	11,925	920	1,707	1,310	288	3,190	387	479	996	
入 員	2,371	746	34	689	92	206	156	34	226	34	40	114	
東京都区部	1,711	353	13	578	66	138	150	32	217	32	34	98	
世田谷区	30,672	5,754	441	13,211	1,109	2,941	1,388	300	3,307	428	544	1,249	
東京都区部	2,371	746	34	689	92	206	156	34	226	34	40	114	
世田谷区	24,654	3,213	239	11,925	920	1,707	1,310	288	3,190	387	479	996	
入 員	2,371	746	34	689	92	206	156	34	226	34	40	114	
東京都区部	1,711	353	13	578	66	138	150	32	217	32	34	98	
世田谷区	30,672	5,754	441	13,211	1,109	2,941	1,388	300	3,307	428	544	1,249	
東京都区部	2,371	746	34	689	92	206	156	34	226	34	40	114	
世田谷区	24,654	3,213	239	11,925	920	1,707	1,310	288	3,190	387	479	996	
入 員	2,371	746	34	689	92	206	156	34	226	34	40	114	
東京都区部	1,711	353	13	578	66	138	150						