

商 業

目 次

	頁		頁
第1表 年次・産業中分類別商店数 および従業者数	75	第1図 商店分布図(昭和37年)	74
第2表 産業細分類別商店数および従業者数	75	第2図 年次別商店数	76
第3表 産業細分類・経営組織 および資本金出資金別商店数	76	第3図 年次別従業者数	76
第4表 町丁目・産業細分類別商店数 および従業者数	78	第4図 経営組織別商店数	77
第5表 産業細分類別商品販売額・商品手持額 ・営業支出額・手数料等収入額および 売場面積	86	第5図 業種・法人個人別商店数	77
		第6図 業種別従業者数	77
		第7図 業種別年間販売額	86

第 1 表

年次・産業中分類別商店数および従業者数

産業中分類	昭和 3 1 年		昭和 3 3 年		昭和 3 5 年		昭和 3 7 年	
	商店数	従業者数	商店数	従業者数	商店数	従業者数	商店数	従業者数
総 数	7,033	21,632	7,775	25,399	8,083	27,506	7,987	28,651
卸 売 業	423	2,251	566	3,279	653	3,987	506	3,726
一般卸売業	412	2,161	555	3,159	644	3,887	498	3,629
代理商仲立業	11	90	11	120	9	100	8	97
小 売 業	6,610	19,381	7,209	22,120	7,430	23,519	7,481	24,925
織物衣服身のまわり品小売業	870	2,496	999	3,155	983	3,212	1,034	3,636
飲食料品小売業	3,554	10,701	3,731	12,062	3,821	12,728	3,754	12,694
自転車荷車小売業	80	207	120	286	140	298	138	284
家具建具什器小売業	603	1,397	679	1,692	740	2,053	747	2,388
その他の小売業	1,503	4,580	1,680	4,925	1,746	5,228	1,808	5,923

注：飲食店を除く。

第 2 表

産業細分類別商店数および従業者数

産業細分類	商 店 数					従 業 者 数 (臨時日雇は除く)			
	総 数	個 人 経 営			法人組織	総 数	個人事業主会社および および家族団体の有給 従業員		
		総 数	常用労働者 のないもの	常用労働者 のあるもの			常用労働者	役員	有給
総 数	9,392	6,629	4,794	1,835	2,763	33,896	12,408	5,614	15,874
卸 売 業 総 数	506	168	88	80	338	3,726	322	724	2,680
一般卸売業 総 数	498	168	88	80	330	3,629	322	719	2,588
織物衣服身のまわり品卸売業	4	—	—	—	4	18	—	8	10
農畜産物水産物卸売業	10	5	4	1	5	53	8	5	40
食料飲料卸売業	21	12	4	8	9	116	21	14	81
医薬化粧品卸売業	69	20	8	12	49	509	39	101	369
化学製品卸売業	18	2	—	2	16	511	7	48	456
金属製材料卸売業	10	6	—	6	4	56	10	11	35
鋳物金属材料卸売業	88	13	5	8	75	709	22	120	567
機械器具卸売業	20	3	2	1	17	227	4	35	188
建築材料卸売業	164	51	29	22	113	945	88	278	579
家具建具什器卸売業	18	7	7	—	11	83	17	24	42
その他の卸売業	76	49	29	20	27	402	106	75	221
代理商仲立業	8	—	—	—	8	97	—	5	92
小 売 業 総 数	8,886	6,461	4,706	1,755	2,425	30,170	12,086	4,890	13,194
織物衣服身のまわり品小売業	1,034	730	577	153	304	3,636	1,302	585	1,749
呉服服地履具小売業	230	136	105	31	94	961	268	205	488
洋服服小売業	150	90	58	32	60	957	172	106	679
婦人子供服小売業	55	34	16	18	21	211	60	34	117
くつはきもの小売業	303	254	229	25	49	639	406	91	142
その他の衣服織物身のまわり品小売業	296	216	169	47	80	868	396	149	323
飲食料品小売業	3,754	2,587	2,020	567	1,167	12,694	5,299	2,383	5,012
酒調味料小売業	371	233	163	70	138	1,608	617	359	632
食肉小売業	298	170	102	68	128	1,201	347	246	608
鮮魚物小売業	269	199	133	66	70	964	442	148	374
乾物小売業	127	88	75	13	39	381	172	84	125
野菜果実小売業	584	371	302	69	213	1,918	849	341	728
菓子小売業	1,036	825	737	88	211	2,786	1,412	378	996
米穀小売業	277	144	73	71	133	997	272	334	391
その他の飲食料品小売業	792	557	435	122	235	2,839	1,188	493	1,158
飲 食 店	1,405	1,164	482	682	241	5,245	2,106	516	2,623
自転車荷車小売業	138	112	96	16	26	284	166	54	64
家具建具什器小売業	747	497	406	91	250	2,388	846	490	1,052
家具建具タタミ小売業	186	140	105	35	46	557	230	101	226
金物荒物小売業	288	197	189	8	91	698	318	185	195
陶磁器ガラス器小売業	42	32	26	6	10	99	52	17	30
家庭用電気機器器具小売業	209	117	77	40	92	877	227	178	472
家庭用機械器具小売業	22	11	9	2	11	157	19	9	129
その他の小売業	1,808	1,371	1,125	246	437	5,923	2,367	862	2,694
医薬化粧品小売業	442	300	240	60	142	1,197	547	269	381
農用品小売業	25	24	23	1	1	49	40	2	7
燃料小売業	180	124	98	26	56	582	264	98	220
書箱文房具小売業	401	275	194	81	126	2,099	495	224	1,380
中古品小売業	66	62	58	4	4	126	106	6	14
運動器具小売業	73	56	48	8	17	169	93	35	41
写真光学機械小売業	185	152	122	30	33	458	253	72	133
他に分類されない小売業	436	378	342	36	58	1,243	569	156	518

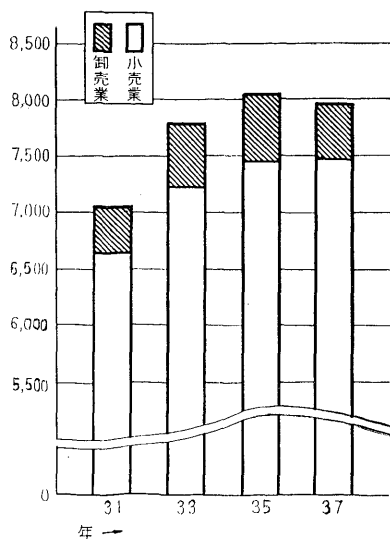
第3表

産業細分類・経営組織および資本金

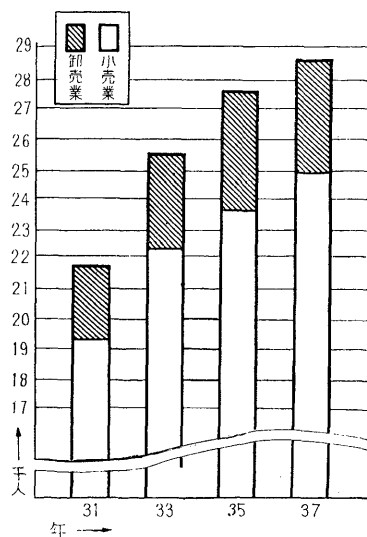
産業細分類	経営組織								
	総数	総数	株式会社	合名会社	合資会社	有限会社	組合	その他	個人
総数	9,392	2,763	810	23	140	1,498	42	9	6,629
卸売業総数	506	338	181	1	14	141	1	—	168
一般卸売業総数	498	330	174	1	14	140	1	—	168
織維品卸売業	4	4	2	—	—	2	—	—	—
衣服身のまわり品卸売業	10	5	4	—	—	1	—	—	5
農畜産物水産物卸売業	21	9	4	—	—	4	—	—	12
食料飲料卸売業	69	49	30	—	4	15	—	—	20
医薬品化粧品卸売業	18	16	11	—	1	4	—	—	2
化学製品卸売業	10	4	3	—	—	1	—	—	6
物金属材料卸売業	88	75	50	—	1	24	—	—	13
機械器具卸売業	20	17	9	—	2	6	—	—	3
建築材料卸売業	164	113	45	1	3	63	1	—	51
家具什器卸売業	18	11	4	—	1	6	—	—	7
その他の卸売業	76	27	12	—	1	14	—	—	49
代理商仲立業	8	8	7	—	—	1	—	—	—
小売業総数	8,886	2,425	629	22	126	1,357	41	9	6,461
織物衣服身のまわり品卸売業	1,034	304	94	2	21	183	2	2	730
小呉服服地寝具小売業	230	94	32	1	5	56	—	—	136
洋服服地寝具小売業	150	60	20	—	6	31	2	1	90
婦人子供服小売業	55	21	10	—	—	11	—	—	34
くつはきもの織物小売業	303	49	12	1	6	30	—	—	254
その他の衣服身のまわり品小売業	296	80	20	—	4	55	—	1	216
飲食店料品小売業	3,754	1,167	284	15	73	765	26	4	2,587
酒調味料小売業	371	138	38	5	9	85	1	—	233
食肉小売業	298	128	21	—	14	92	1	—	170
鮮魚物小売業	269	70	13	1	4	51	—	1	199
乾菜果小売業	127	39	6	—	6	25	2	—	88
野菜実小売業	584	213	77	1	7	127	1	—	371
菓子小売業	1,036	211	51	7	8	143	—	2	825
米穀小売業	277	133	17	—	11	90	15	—	144
その他の飲食料品小売業	792	235	61	1	14	152	6	1	557
飲食店	1,405	241	—	—	—	—	—	—	1,164
自転車荷車小売業	138	16	5	—	3	18	—	—	112
家具建具什器小売業	747	250	91	1	6	149	3	—	497
家具建具タミ小売業	186	46	15	—	1	29	1	—	140
金物荒物小売業	288	91	31	—	4	54	2	—	197
陶磁器ガラス器小売業	42	10	3	—	—	7	—	—	32
家庭用電気機械器具小売業	209	92	34	1	—	57	—	—	117
家庭用機械器具小売業	22	11	8	—	1	2	—	—	11
その他の小売業	1,808	437	155	4	22	242	10	3	1,371
医薬品化粧品小売業	442	142	37	3	3	91	8	—	300
農用品小売業	25	1	—	—	—	1	—	—	24
燃料小売業	180	56	19	—	2	35	—	—	124
書箱文具房具小売業	401	126	64	1	9	50	—	2	275
中古品小売業	66	4	—	—	—	4	—	—	62
運動具薬器小売業	73	17	6	—	1	10	—	—	56
写真機光学機械小売業	185	33	8	—	2	22	1	—	152
他に分類されない小売業	436	58	21	—	6	29	1	1	378

注、資本金出資金別商店数には飲食店を含まない。

第2図 年次別商店数



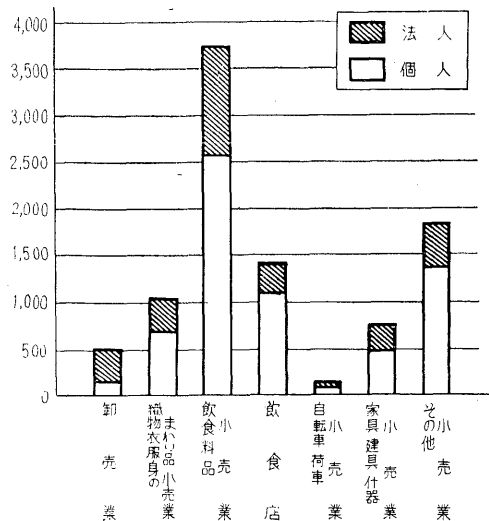
第3図 年次別従業者数



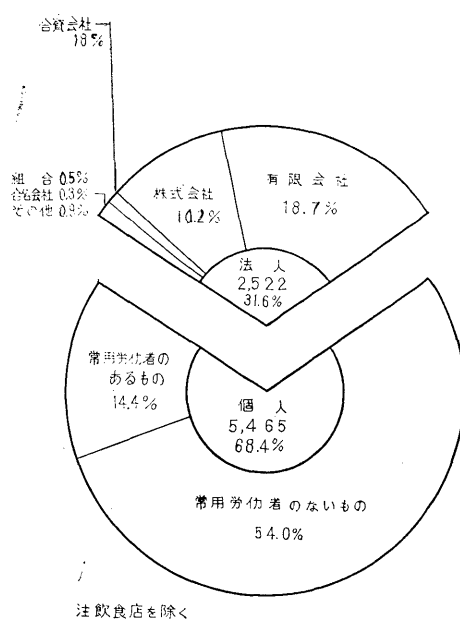
出資金別商店数

総数	資本金出資金 (会社のみ)					
	10万円未満	10～30万円未満	30～50万円未満	50～100万円未満	100～200万円未満	200万円以上
2,521	24	210	529	904	498	356
338	16	10	37	91	95	89
330	16	10	37	90	95	82
4	—	1	—	2	1	—
5	—	—	1	2	1	1
9	—	—	1	4	2	2
49	1	3	7	15	9	14
16	—	—	2	2	5	7
4	—	—	1	2	1	—
75	—	—	4	16	23	32
17	—	1	1	4	5	6
113	15	3	14	31	36	14
11	—	—	1	4	6	—
27	—	2	5	8	6	6
8	—	—	—	1	—	7
2,183	8	200	492	813	403	267
304	—	24	71	121	55	33
94	—	1	24	40	18	11
60	—	14	13	16	10	7
21	—	1	1	4	9	6
49	—	7	16	19	4	3
80	—	1	17	42	14	6
1,166	7	134	271	414	220	120
138	—	7	9	60	53	9
128	—	14	41	42	21	10
70	—	20	17	19	7	7
39	3	4	17	10	5	—
213	1	23	52	58	37	42
211	1	28	63	71	34	14
133	—	7	15	75	28	8
234	2	31	57	79	35	30
...
26	—	2	12	12	—	—
250	—	17	49	102	56	26
46	—	9	12	13	10	2
91	—	4	18	38	22	9
10	—	—	4	3	1	2
92	—	4	14	46	21	7
11	—	—	1	2	2	6
437	1	23	89	164	72	88
142	1	4	29	62	30	16
1	—	—	—	—	1	—
56	—	1	17	20	10	8
126	—	9	28	32	10	47
4	—	—	—	1	1	2
17	—	—	3	6	5	3
33	—	3	6	18	3	3
58	—	6	6	25	12	9

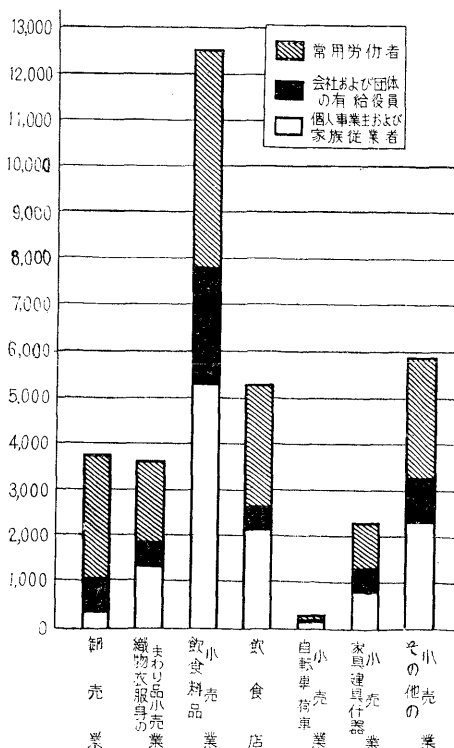
第5図 業種・法人個人別商店数



第4図 経営組織別商店数



第6図 業種別従業員数



商店数および従業者数

業														代理仲立業	
卸							売							代理仲立業	
医薬品化粧品		化学薬品		金属材料鋳物		機械器具		建築材料		家具建具		その他		商店数	従業者数
数	商店数	数	従業者数	数	商店数	数	従業者数	数	商店数	数	従業者数	数	商店数	数	従業者数
18	511	10	56	88	709	20	227	164	945	18	83	76	402	8	97
15	538	8	44	46	389	10	85	83	498	12	67	52	298	3	50
1	x	—	—	2	x	3	27	1	x	3	24	5	17	—	—
—	—	—	—	—	—	—	—	—	—	—	—	4	x	—	—
—	—	2	x	3	17	2	x	9	62	—	—	3	29	—	—
2	x	2	x	4	46	3	43	4	24	2	x	—	—	—	—
—	—	—	—	2	x	—	—	5	33	—	—	3	37	1	x
—	—	—	—	2	x	—	—	3	52	—	—	2	x	—	—
—	—	—	—	1	x	—	—	2	x	1	x	2	x	—	—
—	—	—	—	—	—	—	—	—	—	—	—	—	—	—	—
—	—	—	—	—	—	—	—	2	x	—	—	—	—	—	—
—	—	—	—	1	x	1	x	2	x	—	—	3	13	—	—
—	—	—	—	1	x	—	—	2	x	—	—	—	—	—	—
—	—	—	—	1	x	—	—	3	23	—	—	1	x	—	—
1	x	—	—	—	—	—	—	3	13	1	x	1	x	—	—
1	x	—	—	1	x	—	—	3	24	—	—	1	x	—	—
—	—	—	—	1	x	—	—	4	21	1	x	—	—	—	—
1	x	—	—	—	—	—	—	2	x	—	—	1	x	—	—
1	x	—	—	3	18	—	—	2	x	—	—	—	—	—	—
1	x	—	—	1	x	—	—	—	—	—	—	1	x	—	—
1	x	—	—	—	—	—	—	1	x	—	—	—	—	—	—
—	—	—	—	—	—	—	—	—	—	—	—	—	—	—	—
—	—	—	—	5	33	—	—	6	22	1	x	1	x	—	—
—	—	1	x	1	x	—	—	1	x	—	—	1	x	—	—
1	x	—	—	—	—	—	—	3	14	—	—	3	19	—	—
1	x	—	—	3	24	—	—	1	x	—	—	2	x	—	—
1	x	—	—	—	—	—	—	4	25	2	x	4	12	—	—
—	—	—	—	—	—	—	—	4	32	—	—	1	x	—	—
—	—	—	—	—	—	—	—	1	x	—	—	1	x	—	—
—	—	—	—	—	—	—	—	1	x	—	—	1	x	—	—
—	—	—	—	2	x	—	—	—	—	—	—	—	—	—	—
—	—	1	x	—	—	—	—	—	—	—	—	—	—	—	—
—	—	—	—	—	—	—	—	1	x	—	—	—	—	—	—
—	—	—	—	4	59	—	—	1	x	—	—	7	34	2	x
—	—	—	—	—	—	—	—	3	18	—	—	1	x	—	—
—	—	—	—	—	—	—	—	2	x	1	x	—	—	—	—
1	x	1	x	—	—	1	x	1	x	—	—	1	x	—	—
—	—	—	—	1	x	—	—	—	—	—	—	—	—	—	—
—	—	—	—	5	37	—	—	4	15	—	—	2	x	—	—
—	—	1	x	2	x	—	—	1	x	—	—	—	—	—	—
—	—	—	—	—	—	—	—	1	x	—	—	—	—	—	—
3	80	1	x	27	213	9	138	54	48	5	14	15	74	2	x
1	x	—	—	1	x	—	—	1	x	—	—	1	x	—	—
1	x	—	—	1	x	—	—	4	32	—	—	1	x	—	—
—	—	—	—	—	—	—	—	—	—	—	—	—	—	—	—
—	—	—	—	1	x	—	—	—	—	2	x	2	x	—	—
—	—	—	—	4	43	2	x	4	75	—	—	1	x	—	—
—	—	1	x	—	—	—	—	7	49	—	—	—	—	—	—
—	—	—	—	1	x	—	—	3	11	—	—	1	x	—	—
—	—	—	—	—	—	—	—	1	x	—	—	—	—	1	x
—	—	—	—	1	x	—	—	2	x	—	—	—	—	—	—
—	—	—	—	—	—	2	x	1	x	—	—	—	—	—	—
—	—	—	—	1	x	1	x	1	x	—	—	—	—	—	—
—	—	—	—	—	—	—	—	5	18	—	—	—	—	—	—
—	—	—	—	3	21	1	x	3	28	1	x	1	x	—	—
—	—	—	—	6	38	2	x	8	41	—	—	1	x	—	—
—	—	—	—	1	x	—	—	4	9	—	—	—	—	1	x
—	—	—	—	2	x	1	x	3	11	—	—	4	11	—	—
—	—	—	—	—	—	—	—	—	—	—	—	—	—	—	—
—	—	—	—	—	—	—	—	—	—	—	—	2	x	—	—
—	—	—	—	1	x	—	—	1	x	—	—	—	—	—	—
—	—	—	—	1	x	—	—	1	x	1	x	1	x	—	—
—	—	—	—	2	x	—	—	1	x	1	x	—	—	—	—
—	—	—	—	1	x	—	—	4	25	—	—	—	—	—	—
1	x	—	—	—	—	—	—	—	—	—	—	—	—	—	—
—	—	1	x	15	107	1	x	27	99	1	x	9	30	3	23
—	—	—	—	1	x	—	—	3	20	—	—	—	—	—	—
—	—	—	—	—	—	—	—	3	6	—	—	—	—	—	—
—	—	—	—	—	—	—	—	1	x	—	—	—	—	—	—
—	—	—	—	3	12	—	—	1	x	—	—	2	x	—	—
—	—	—	—	1	x	—	—	2	x	—	—	1	x	—	—
—	—	—	—	—	—	—	—	—	—	—	—	1	x	—	—
—	—	—	—	1	x	—	—	4	6	—	—	—	—	—	—
—	—	—	—	3	28	1	x	1	x	1	x	1	x	1	x
—	—	1	x	1	x	—	—	7	31	—	—	1	x	1	x
—	—	—	—	1	x	—	—	2	x	—	—	2	x	1	x
—	—	—	—	—	—	—	—	—	—	—	—	—	—	—	—
—	—	—	—	—	—	—	—	—	—	—	—	—	—	—	—
—	—	—	—	1	x	—	—	1	x	—	—	1	x	—	—
—	—	—	—	—	—	—	—	—	—	—	—	—	—	—	—
—	—	—	—	3	28	—	—	2	x	—	—	—	—	—	—

第4表の続き

町 丁目	小										
	総 数		織物衣服身のまわり品小売								
	商店数	従業者数	総 数		呉服・服地・寝具		洋 服		婦人子供服		くつ・はき
商店数			従業者数	商店数	従業者数	商店数	従業者数	商店数	従業者数		
総本	8,886	30,170	1,034	3,636	230	961	150	957	55	211	303
池三太若三世弦	5,559	19,594	681	2,595	154	675	99	738	37	151	192
尻宿	184	577	16	38	3	12	1	x	—	—	7
子 軒田	112	354	12	39	2	x	4	23	—	—	2
茶屋	418	2,091	69	686	17	151	14	395	7	43	14
谷屋	271	963	24	62	5	20	1	x	2	x	10
町	335	1,408	56	237	11	49	8	37	7	41	17
丁	269	831	26	62	5	12	2	x	1	x	7
目	76	223	4	6	2	x	—	—	—	—	—
1	21	35	—	—	—	—	—	—	—	—	—
2	32	82	2	x	—	—	—	—	—	—	1
3	51	120	3	7	1	x	—	—	—	—	2
4	79	239	6	13	3	5	2	x	—	—	1
5	292	841	45	124	13	52	9	21	1	x	10
田	200	679	31	96	7	19	5	18	2	x	4
谷	153	494	17	58	3	13	1	x	—	—	6
堂	271	1,013	43	123	8	19	7	40	2	x	17
田	98	306	7	15	3	4	2	x	—	—	2
代	66	208	7	28	3	7	2	x	—	—	2
北	107	351	9	22	2	x	—	—	—	—	5
田	124	409	14	38	3	9	3	12	—	—	4
根	65	159	5	15	—	—	1	x	—	—	3
木	169	550	22	79	9	37	—	—	—	—	5
原	361	1,543	72	275	14	76	7	32	9	25	14
沢	149	422	23	49	5	10	7	20	1	x	5
3	73	181	8	18	1	x	1	x	—	—	3
1	34	89	1	x	1	x	—	—	—	—	—
2	162	539	16	49	4	16	3	12	—	—	5
3	125	533	17	61	5	16	1	x	—	—	3
4	85	295	9	20	1	x	2	6	—	—	5
1	60	185	9	19	—	—	1	x	—	—	4
2	128	419	20	59	5	23	2	x	4	15	7
1	32	99	—	—	—	—	—	—	—	—	—
2	40	105	4	7	1	x	—	—	—	—	2
3	117	490	8	31	1	x	—	—	—	—	2
1	140	412	12	24	3	5	2	x	—	—	4
2	50	130	1	x	1	x	—	—	—	—	—
3	63	223	2	x	1	x	—	—	—	—	1
1	144	566	23	80	3	9	3	20	—	—	5
2	15	62	—	—	—	—	—	—	—	—	—
1	243	865	26	104	6	58	6	18	—	—	8
2	46	142	—	—	—	—	—	—	—	—	—
3	99	361	12	35	2	x	2	x	1	x	5
玉川地	2,050	6,402	216	585	43	120	33	124	10	31	69
東玉川	65	172	3	6	2	x	—	—	—	—	1
1	220	656	25	59	6	17	8	22	—	—	4
1	—	—	—	—	—	—	—	—	—	—	—
2	—	—	—	—	—	—	—	—	—	—	—
2	101	329	12	39	2	x	3	15	—	—	3
3	119	398	12	24	3	5	1	x	—	—	4
1	122	397	15	42	2	x	2	6	—	—	6
2	187	681	25	90	5	17	5	26	2	x	9
3	48	130	3	5	—	—	—	—	—	—	1
4	4	9	—	—	—	—	—	—	—	—	—
1	98	331	10	32	3	9	1	x	—	—	3
1	18	53	—	—	—	—	—	—	—	—	—
1	23	58	3	3	1	x	1	x	—	—	—
2	76	197	6	13	1	x	—	—	—	—	2
1	142	471	11	31	1	x	2	x	1	x	5
1	156	460	13	36	2	x	1	x	—	—	5
2	57	160	9	25	3	12	1	x	—	—	4
2	160	451	20	63	2	x	4	8	1	x	7
3	5	9	—	—	—	—	—	—	—	—	—
1	45	117	2	x	1	x	—	—	1	x	—
2	78	238	10	19	5	7	—	—	—	—	2
3	64	184	8	22	1	x	—	—	—	—	4
4	33	84	4	10	—	—	1	x	—	—	3
1	94	302	12	28	2	x	2	x	1	x	3
2	82	327	7	12	—	—	—	—	1	x	3
3	53	188	6	23	1	x	1	x	3	13	—
砥	1,277	4,174	137	456	33	166	18	95	8	29	42
成祖	133	619	19	90	3	22	4	40	—	—	4
1	46	96	1	x	1	x	—	—	—	—	—
2	175	624	23	125	8	81	3	11	1	x	7
1	132	364	13	52	3	6	1	x	2	x	4
2	21	45	—	—	—	—	—	—	—	—	—
2	25	52	1	x	—	—	—	—	—	—	1
1	56	127	4	6	2	x	—	—	—	—	2
2	24	85	2	x	—	—	—	—	—	—	2
3	340	1,154	37	100	9	32	3	14	4	17	11
1	96	223	10	23	—	—	1	x	—	—	5
2	6	19	—	—	—	—	—	—	—	—	—
1	12	32	2	x	—	—	—	—	—	—	—
2	25	54	2	x	1	x	—	—	—	—	1
3	6	10	—	—	—	—	—	—	—	—	—
1	180	670	23	65	6	18	6	23	1	x	5

売			業											
もの	その他衣服・織物 身のまわり品		飲 食 料 品 小 売											
	業者数	商店数	総 数		酒・調味料		食 肉		鮮 魚		乾 物		野菜・果実	
	業者数	商店数	商店数	従業者数	商店数	従業者数	商店数	従業者数	商店数	従業者数	商店数	従業者数	商店数	従業者数
639	296	868	3,754	12,694	371	1,608	298	1,201	269	964	127	381	584	1,918
421	199	610	2,255	7,837	227	963	179	754	155	548	74	224	357	1,146
13	5	12	89	277	11	33	5	12	7	17	7	19	14	44
x	4	6	46	130	6	31	3	15	3	6	—	—	7	21
41	17	56	136	591	13	97	14	65	8	42	5	17	20	79
19	6	13	115	403	13	41	4	63	6	30	2	x	17	50
58	13	52	77	340	6	33	5	17	2	x	4	13	11	37
16	11	27	121	352	9	39	10	47	6	17	2	7	17	49
—	2	x	42	110	5	16	2	x	5	12	—	x	6	21
x	—	—	14	25	—	—	—	1	x	1	—	—	1	x
x	1	x	17	50	2	x	2	x	2	x	—	—	4	12
x	—	—	25	68	2	x	3	6	2	x	1	x	2	x
x	—	—	33	101	4	13	1	x	2	x	1	x	4	19
15	12	33	112	351	10	34	8	40	9	29	2	x	17	48
10	13	44	78	302	8	31	7	26	7	28	1	x	12	29
15	7	27	82	285	7	40	10	43	6	22	—	—	19	57
36	9	20	100	438	11	42	7	25	6	20	7	23	22	64
x	—	—	51	174	6	25	3	26	4	13	2	x	5	13
x	—	—	32	97	4	15	2	x	6	17	1	x	5	13
10	2	x	36	117	6	26	3	14	4	13	1	x	6	22
10	4	7	57	203	8	27	5	18	3	8	1	x	12	33
5	1	x	37	91	7	21	2	x	2	x	1	x	4	13
9	8	33	70	192	8	26	7	17	3	15	2	x	11	37
36	28	106	103	426	6	28	12	50	6	34	4	12	20	60
8	5	10	61	174	8	22	6	19	2	x	1	x	11	33
4	3	6	33	79	7	24	1	x	1	x	1	x	3	4
—	—	—	16	49	2	x	1	x	1	x	1	x	3	6
9	4	12	62	226	3	14	5	23	3	12	3	13	12	45
8	8	24	50	208	6	40	5	23	4	15	1	x	9	32
8	1	x	42	179	2	x	4	22	4	16	—	—	6	38
5	4	8	22	66	—	—	3	15	2	x	—	—	5	16
11	2	x	49	187	3	17	5	14	4	22	2	x	7	28
—	—	—	19	61	2	x	3	7	—	—	1	x	4	11
x	1	x	18	53	2	x	1	x	1	x	—	—	2	x
x	5	20	50	182	1	x	5	16	5	16	4	8	8	26
7	3	9	73	239	6	28	3	15	5	17	4	17	10	30
—	—	—	35	93	5	17	4	12	2	x	—	—	4	8
x	—	—	32	112	3	15	2	x	1	x	3	11	4	12
10	12	41	65	264	8	28	7	35	8	28	1	x	10	51
—	—	—	5	17	—	—	—	—	1	x	1	x	1	x
15	6	13	85	305	13	51	3	11	4	9	3	6	12	36
—	—	—	27	89	1	x	3	6	3	9	3	6	3	10
12	2	x	38	131	3	14	2	x	4	19	—	—	7	21
140	61	170	917	2,934	80	362	69	265	71	246	31	90	146	506
x	—	—	41	101	4	15	2	x	5	12	—	—	6	18
5	7	15	103	312	4	17	9	32	7	24	6	17	20	57
—	—	—	—	—	—	—	—	—	—	—	—	—	—	—
4	4	12	43	115	5	20	4	11	2	x	2	x	7	18
8	4	7	60	210	6	20	6	24	6	17	1	x	11	34
11	5	16	49	159	6	20	3	13	3	11	—	—	8	25
24	4	16	74	272	7	33	4	19	7	30	2	x	15	55
x	2	x	31	95	3	14	3	11	1	x	1	x	6	23
—	—	—	3	8	1	x	—	—	—	—	—	—	—	—
6	3	10	44	154	1	x	7	29	4	14	2	x	7	29
—	—	—	14	39	2	x	—	—	—	—	—	—	2	x
—	1	x	11	33	2	x	1	x	1	x	—	—	1	x
x	3	6	35	98	2	x	1	x	4	12	1	x	5	17
10	2	x	62	194	5	24	6	17	4	17	2	x	8	34
9	5	15	61	200	5	22	5	16	3	13	3	8	12	42
6	1	x	21	71	3	18	2	x	2	x	—	—	2	x
17	6	26	71	195	5	24	3	7	5	18	6	17	10	39
—	—	—	3	7	—	—	—	—	—	—	—	—	1	x
—	—	—	23	60	2	x	2	x	1	x	1	x	2	x
x	3	6	41	127	2	x	2	x	4	13	2	x	6	22
11	3	9	28	93	3	18	2	x	2	x	—	—	3	9
6	—	—	16	38	1	x	1	x	3	11	1	x	1	x
7	4	10	29	108	5	22	1	x	2	x	1	x	5	26
5	3	5	37	177	3	21	4	23	3	11	—	—	6	24
—	1	x	17	68	3	23	1	x	2	x	—	—	2	x
—	—	—	23	60	2	x	2	x	1	x	1	x	2	x
x	3	6	41	127	2	x	2	x	4	13	2	x	6	22
11	3	9	28	93	3	18	2	x	2	x	—	—	3	9
6	—	—	16	38	1	x	1	x	3	11	1	x	1	x
7	4	10	29	108	5	22	1	x	2	x	1	x	5	26
5	3	5	37	177	3	21	4	23	3	11	—	—	6	24
—	1	x	17	68	3	23	1	x	2	x	—	—	2	x
—	—	—	23	60	2	x	2	x	1	x	1	x	2	x
x	3	6	41	127	2	x	2	x	4	13	2	x	6	22
11	3	9	28	93	3	18	2	x	2	x	—	—	3	9
6	—	—	16	38	1	x	1	x	3	11	1	x	1	x
7	4	10	29	108	5	22	1	x	2	x	1	x	5	26
5	3	5	37	177	3	21	4	23	3	11	—	—	6	24
—	1	x	17	68	3	23	1	x	2	x	—	—	2	x
—	—	—	23	60	2	x	2	x	1	x	1	x	2	x
x	3	6	41	127	2	x	2	x	4	13	2	x	6	22
11	3	9	28	93	3	18	2	x	2	x	—	—	3	9
6	—	—	16	38	1	x	1	x	3	11	1	x	1	x
7	4	10	29	108	5	22	1	x	2	x	1	x	5	26
5	3	5	37	177	3	21	4	23	3	11	—	—	6	24
—	1	x	17	68	3	23	1	x	2	x	—	—	2	x
—	—	—	23	60	2	x	2	x	1	x	1	x	2	x
x	3	6	41	127	2	x	2	x	4	13	2	x	6	22
11	3	9	28	93	3	18	2	x	2	x	—	—	3	9
6	—	—	16	38	1	x	1	x	3	11	1	x	1	x
7	4	10	29	108	5	22	1	x	2	x	1	x	5	26
5	3	5	37	177	3	21	4	23	3	11	—	—	6	24
—	1	x	17	68	3	23	1	x	2	x	—	—	2	x
—	—	—	23	60	2	x	2	x	1	x	1	x	2	x
x	3	6	41	127	2	x	2	x	4	13	2	x	6	22
11	3	9	28	93	3	18	2	x	2	x	—	—	3	9
6	—	—	16	38	1	x	1	x	3	11	1	x	1	x
7	4	10	29	108	5	22	1	x	2	x	1	x	5	26
5	3	5	37	177	3	21	4	23	3	11	—	—	6	24
—														

第4表の続き

町 丁目	小										
	飲 食 料 品 小 売					飲 食 店		自 転 車 荷 車 小 売		総	
	菓 子 パ ン		米 穀		その 他 の 飲 食 料 品		飲 食 店		自 転 車 荷 車		
	商店数	従業者数	商店数	従業者数	商店数	従業者数	商店数	従業者数	商店数	従業者数	商店数
総本	1,036	2,786	277	997	792	2,839	1,405	5,245	138	284	747
所 地	597	1,754	180	635	486	1,813	939	3,630	82	150	463
池尻町	24	49	6	32	15	71	15	46	4	8	23
三子町	14	27	4	13	9	17	17	64	3	4	10
若草町	38	166	11	41	27	84	81	353	8	13	39
三世軒町	38	97	10	26	25	92	44	144	4	5	22
弦巻町	20	74	6	17	23	137	97	435	3	7	26
代世田	38	69	9	39	30	85	43	176	5	9	19
代世田	14	25	2	x	7	23	11	67	1	x	3
代世田	8	11	1	x	2	x	2	x	—	—	1
代世田	4	7	1	x	2	x	3	10	1	x	—
代世田	6	10	1	x	8	29	7	18	1	x	8
代世田	7	20	4	11	10	27	11	31	1	x	6
代世田	29	88	8	26	29	82	43	124	6	11	24
代世田	21	102	5	19	17	64	33	107	1	x	19
代世田	18	45	3	12	19	66	18	56	2	x	12
代世田	18	60	8	38	21	166	39	142	4	4	24
代世田	16	36	6	15	9	41	17	49	2	x	6
代世田	8	18	2	x	4	18	9	29	1	x	6
代世田	7	14	5	17	4	8	30	102	—	—	5
代世田	11	40	5	18	12	57	14	54	—	—	14
代世田	10	24	3	7	8	14	4	8	1	x	6
代世田	17	36	6	17	16	41	30	146	3	7	11
代世田	24	158	6	19	25	65	80	402	3	6	32
代世田	14	24	5	20	14	47	33	99	1	x	8
代世田	8	15	3	11	9	19	11	27	1	x	7
代世田	3	5	3	9	2	x	5	13	2	x	5
代世田	20	63	3	12	13	44	37	155	3	4	8
代世田	10	36	4	21	11	37	26	156	—	—	11
代世田	7	21	6	22	13	47	13	48	2	x	7
代世田	1	16	1	x	6	10	7	19	1	x	4
代世田	13	43	4	12	11	39	19	57	2	x	11
代世田	4	6	1	x	4	16	4	14	—	—	6
代世田	6	15	1	x	5	6	7	24	—	—	4
代世田	12	41	4	19	11	49	18	59	3	6	11
代世田	28	58	8	29	9	45	16	50	3	6	11
代世田	11	19	4	13	5	21	3	12	1	x	3
代世田	9	33	3	8	7	22	8	26	1	x	5
代世田	16	58	3	10	12	49	17	63	1	x	9
代世田	1	x	1	x	—	—	3	14	—	—	2
代世田	23	66	9	34	18	92	45	144	5	10	23
代世田	7	32	2	x	5	16	5	17	—	—	3
代世田	10	20	3	9	9	39	14	66	2	x	9
玉川地区	272	608	63	218	185	639	296	1,051	27	57	179
東川町	12	18	5	14	7	17	7	23	—	—	6
玉川町	26	72	6	20	25	73	29	94	2	x	19
玉川町	—	—	—	—	—	—	—	—	—	—	—
玉川町	14	29	4	11	5	14	17	53	1	x	11
玉川町	15	41	5	18	10	53	12	64	2	x	8
玉川町	14	30	4	20	11	40	18	61	2	x	9
玉川町	17	49	3	11	19	66	26	90	2	x	20
玉川町	11	18	2	4	4	16	4	14	1	x	2
玉川町	1	x	1	x	—	—	—	—	—	—	—
玉川町	12	35	2	x	9	34	12	52	1	x	8
玉川町	6	9	2	x	2	x	—	—	—	—	—
玉川町	5	7	—	—	1	x	1	x	—	—	4
玉川町	11	20	4	12	7	22	11	35	1	x	7
玉川町	23	42	3	9	11	47	33	168	2	x	8
玉川町	14	32	3	13	16	54	24	63	4	5	15
玉川町	6	8	1	x	5	20	12	26	1	x	3
玉川町	23	44	5	15	14	31	22	76	1	x	15
玉川町	2	x	—	—	—	—	—	—	—	—	—
玉川町	10	24	2	x	3	6	7	24	2	x	4
玉川町	14	39	2	x	9	24	9	31	1	x	5
玉川町	7	13	2	x	9	34	9	27	1	x	5
玉川町	6	10	1	x	2	2	7	22	—	—	1
玉川町	9	15	3	10	3	9	19	59	1	x	13
玉川町	9	36	2	x	10	55	10	40	1	x	8
玉川町	5	12	1	x	3	8	7	25	1	x	7
砥 地	167	424	34	144	121	387	170	564	29	77	105
成祖師	11	66	3	22	13	52	20	86	3	11	8
成祖師	11	18	1	x	5	10	6	14	2	x	4
成祖師	22	80	2	x	20	72	20	61	2	x	14
成祖師	18	36	3	14	6	19	24	72	2	x	9
成祖師	5	6	1	x	2	x	1	x	2	x	—
成祖師	7	10	—	—	4	11	1	x	1	x	4
成祖師	8	16	1	x	7	18	7	18	1	x	6
成祖師	2	x	1	x	1	x	2	x	1	x	3
成祖師	46	120	11	51	29	76	46	164	8	27	32
成祖師	12	19	2	x	10	27	8	25	3	9	8
成祖師	1	x	1	x	—	—	—	—	—	—	1
成祖師	1	x	—	—	3	9	2	x	—	—	1
成祖師	8	13	2	x	3	7	2	x	—	—	—
成祖師	—	—	—	—	2	x	1	x	—	—	—
成祖師	15	35	6	21	16	69	30	95	4	10	15

業 業													
売													
家 具 ・ 建 具 ・ 什 器 小 売													
数													
家具建具タタミ													
金物		荒物		陶磁器		ガラス器		家庭用電気機械器具		家庭用機械器具		その他の什器	
従業者数	従業者数	従業者数	従業者数	従業者数	従業者数	従業者数	従業者数	従業者数	従業者数	従業者数	従業者数	従業者数	従業者数
従業者数	従業者数	従業者数	従業者数	従業者数	従業者数	従業者数	従業者数	従業者数	従業者数	従業者数	従業者数	従業者数	従業者数
2,388	186	557	288	698	42	99	209	877	22	157	—	—	—
1,501	108	371	182	456	28	69	131	514	14	91	—	—	—
78	7	25	13	32	—	—	3	21	—	—	—	—	—
33	2	x	3	4	2	x	3	14	—	—	—	—	—
176	10	52	14	49	4	10	9	38	2	x	—	—	—
51	3	5	9	16	1	x	8	27	1	x	—	—	—
100	7	21	12	43	1	x	4	20	2	x	—	—	—
70	4	9	11	26	—	—	4	35	—	—	—	—	—
x	—	—	3	4	—	—	—	—	—	—	—	—	—
1	—	—	1	x	—	—	—	—	—	—	—	—	—
—	—	—	—	—	—	—	—	—	—	—	—	—	—
13	—	—	5	7	—	—	3	6	—	—	—	—	—
13	—	—	3	8	—	—	2	x	1	x	—	—	—
73	6	13	8	20	2	x	8	36	—	—	—	—	—
55	6	12	9	23	—	—	2	x	2	x	—	—	—
38	2	x	3	8	1	x	6	19	—	—	—	—	—
85	8	23	7	14	1	x	6	19	2	x	—	—	—
20	1	x	2	x	—	—	3	14	—	—	—	—	—
25	—	—	2	x	1	x	3	14	—	—	—	—	—
8	—	—	1	x	1	x	3	5	—	—	—	—	—
47	6	22	4	8	—	—	3	14	1	x	—	—	—
10	2	x	1	x	—	—	3	5	—	—	—	—	—
26	1	x	4	9	2	x	4	8	—	—	—	—	—
155	10	77	10	33	2	x	9	30	1	x	—	—	—
30	2	x	2	x	—	—	3	12	1	x	—	—	—
18	3	7	3	5	—	—	1	x	—	—	—	—	—
12	1	x	3	9	—	—	1	x	—	—	—	—	—
18	2	x	3	6	—	—	3	9	—	—	—	—	—
49	1	x	3	12	1	x	6	31	—	—	—	—	—
14	2	x	2	x	—	—	3	7	—	—	—	—	—
4	2	x	—	—	2	x	—	—	—	—	—	—	—
22	3	6	3	5	2	x	3	6	—	—	—	—	—
12	1	x	4	8	—	—	1	x	—	—	—	—	—
9	—	—	3	6	—	—	1	x	—	—	—	—	—
35	2	x	5	11	—	—	4	21	—	—	—	—	—
32	1	x	6	18	1	x	3	9	—	—	—	—	—
5	1	x	1	x	—	—	1	x	—	—	—	—	—
10	2	x	3	5	—	—	—	—	—	—	—	—	—
53	2	x	2	x	2	x	3	25	—	—	—	—	—
x	—	—	1	x	—	—	1	x	—	—	—	—	—
60	5	14	9	21	2	x	7	19	—	—	—	—	—
6	—	—	1	x	—	—	2	x	—	—	—	—	—
23	3	7	3	6	—	—	2	x	1	x	—	—	—
580	51	116	65	144	8	13	49	245	6	62	—	—	—
23	2	x	2	x	—	—	2	x	—	—	—	—	—
56	5	7	9	18	—	—	4	30	1	x	—	—	—
—	—	—	—	—	—	—	—	—	—	—	—	—	—
74	7	21	2	x	—	—	1	x	1	x	—	—	—
19	3	4	2	x	—	—	3	11	—	—	—	—	—
33	1	x	4	13	1	x	3	14	—	—	—	—	—
92	7	23	5	13	2	x	4	47	2	x	—	—	—
x	2	x	—	—	—	—	—	—	—	—	—	—	—
39	2	x	1	x	1	x	4	29	—	—	—	—	—
—	—	—	—	—	—	—	—	—	—	—	—	—	—
10	3	8	—	—	—	—	1	x	—	—	—	—	—
12	1	x	3	5	—	—	3	4	—	—	—	—	—
18	1	x	3	5	—	—	4	10	—	—	—	—	—
34	3	4	5	13	1	x	5	14	1	x	—	—	—
5	1	x	—	—	1	x	1	x	—	—	—	—	—
32	4	11	7	13	1	x	3	7	—	—	—	—	—
x	—	—	1	x	—	—	—	—	—	—	—	—	—
10	—	—	2	x	—	—	2	x	—	—	—	—	—
6	2	x	2	x	1	x	—	—	—	—	—	—	—
10	—	—	4	7	—	—	1	x	—	—	—	—	—
x	1	x	—	—	—	—	—	—	—	—	—	—	—
37	4	9	5	11	—	—	4	17	—	—	—	—	—
45	—	—	5	10	—	—	2	x	1	x	—	—	—
21	2	x	3	9	—	—	2	x	—	—	—	—	—
307	27	70	41	98	6	17	29	118	2	x	—	—	—
38	2	x	2	x	—	—	4	26	—	—	—	—	—
6	1	x	2	x	—	—	1	x	—	—	—	—	—
46	5	17	4	16	1	x	4	11	—	—	—	—	—
26	1	x	5	10	—	—	3	14	—	—	—	—	—
—	—	—	—	—	—	—	—	—	—	—	—	—	—
8	2	x	2	x	—	—	—	—	—	—	—	—	—
18	1	x	4	8	—	—	1	x	—	—	—	—	—
5	1	x	2	x	—	—	—	—	—	—	—	—	—
95	7	21	11	32	3	7	10	34	1	x	—	—	—
14	3	4	2	x	1	x	2	x	—	—	—	—	—
x	—	—	1	x	—	—	—	—	—	—	—	—	—
x	1	x	—	—	—	—	—	—	—	—	—	—	—
—	—	—	—	—	—	—	—	—	—	—	—	—	—
49	3	11	6	13	1	x	4	16	1	x	—	—	—

第4表の続き

町 丁 目	小 の							
	総 数		医 薬 品 化 粧 品		農 用 品		燃 料	
	商 店 数	従 業 者 数	商 店 数	従 業 者 数	商 店 数	従 業 者 数	商 店 数	従 業 者 数
総 本 所 地 数 区	1,808	5,923	442	1,197	25	49	180	582
池三太若三世	1,139	3,881	275	748	17	25	101	343
尻宿 堂	37	130	7	29	1	x	3	7
子 軒田	24	84	8	22	—	—	4	12
林茶谷 屋	85	272	17	52	2	x	8	31
町 町 町	62	298	12	29	—	—	2	x
町 町 町	76	289	18	66	—	—	2	x
町 町 町	55	162	13	27	—	—	3	11
町 町 町	15	35	3	5	—	—	2	x
町 町 町	4	5	1	x	—	—	1	x
町 町 町	9	12	3	6	—	—	—	—
町 町 町	7	12	4	7	—	—	1	x
町 町 町	22	79	4	14	1	x	3	20
町 町 町	62	158	13	31	2	x	3	9
町 町 町	38	115	10	24	1	x	5	20
町 町 町	22	51	3	8	—	—	3	6
町 町 町	61	221	15	43	—	—	4	8
町 町 町	15	44	5	12	—	—	1	x
町 町 町	11	27	5	9	—	—	3	8
町 町 町	27	102	7	18	1	x	2	x
町 町 町	25	67	8	18	—	—	2	x
町 町 町	12	34	1	x	—	—	4	8
町 町 町	33	100	7	14	2	x	2	x
町 町 町	71	279	18	59	—	—	2	x
町 町 町	23	68	5	12	—	—	1	x
町 町 町	13	38	5	11	—	—	2	x
町 町 町	5	9	1	x	2	x	1	x
町 町 町	36	87	10	23	—	—	2	x
町 町 町	21	59	6	16	—	—	2	x
町 町 町	12	29	5	11	—	—	1	x
町 町 町	17	76	4	12	—	—	1	x
町 町 町	27	89	8	26	1	x	2	x
町 町 町	3	12	2	x	—	—	—	—
町 町 町	7	12	3	5	—	—	—	—
町 町 町	27	177	3	8	—	—	5	18
町 町 町	25	61	5	14	1	x	4	7
町 町 町	7	17	2	x	—	—	3	9
町 町 町	15	68	4	8	1	x	3	6
町 町 町	29	105	10	35	—	—	3	30
町 町 町	5	23	—	—	—	—	2	x
町 町 町	59	242	14	46	2	x	6	33
町 町 町	11	30	3	5	—	—	2	x
町 町 町	24	103	3	7	—	—	1	x
玉 川 地 区	415	1,195	99	241	5	14	43	138
東 玉 川 町	8	19	3	6	—	—	2	x
玉川奥沢町	42	123	12	36	—	—	3	11
玉川園調布	—	—	—	—	—	—	—	—
玉川奥沢町	17	47	4	9	—	—	2	x
玉川等々力町	25	76	5	17	—	—	2	x
玉川等々力町	29	98	7	13	—	—	3	11
玉川等々力町	40	133	9	18	—	—	2	x
玉川等々力町	7	13	3	6	—	—	1	x
玉川尾山町	1	x	—	—	—	—	—	—
玉川上野町	23	53	5	12	—	—	2	x
玉川野毛町	4	14	1	x	—	—	1	x
玉川中町	4	8	1	x	—	—	—	—
玉川中町	16	37	4	9	—	—	3	17
玉川瀬田町	26	57	5	11	—	—	5	17
玉川瀬田町	39	122	10	22	2	x	4	10
玉川賀町	11	31	—	—	—	—	1	x
玉川賀町	31	83	7	16	2	x	5	9
玉川賀町	1	x	—	—	—	—	—	—
玉川賀町	7	13	3	7	—	—	1	x
玉川賀町	12	54	1	x	—	—	2	x
玉川賀町	13	31	4	7	—	—	1	x
玉川賀町	5	13	2	x	—	—	—	—
玉川賀町	20	67	5	11	1	x	2	x
玉川賀町	19	52	5	20	—	—	1	x
玉川賀町	15	49	3	11	—	—	—	—
砥 地 区	254	847	68	208	3	10	36	101
成祖 師 谷 町	26	127	7	43	—	—	2	x
成祖 師 谷 町	5	6	2	x	—	—	1	x
成祖 師 谷 町	39	117	9	31	—	—	6	17
船廻八粕給鳥喜宇大鎌岡砥	26	67	11	21	1	x	3	13
船廻八粕給鳥喜宇大鎌岡砥	7	11	2	x	—	—	3	5
船廻八粕給鳥喜宇大鎌岡砥	2	x	1	x	—	—	—	—
船廻八粕給鳥喜宇大鎌岡砥	10	16	4	8	—	—	—	—
船廻八粕給鳥喜宇大鎌岡砥	8	45	—	—	1	x	3	12
船廻八粕給鳥喜宇大鎌岡砥	67	232	17	46	1	x	9	28
船廻八粕給鳥喜宇大鎌岡砥	24	47	5	13	—	—	3	6
船廻八粕給鳥喜宇大鎌岡砥	1	x	1	x	—	—	—	—
船廻八粕給鳥喜宇大鎌岡砥	1	x	—	—	—	—	1	x
船廻八粕給鳥喜宇大鎌岡砥	2	x	—	—	—	—	—	—
船廻八粕給鳥喜宇大鎌岡砥	1	x	—	—	—	—	1	x
船廻八粕給鳥喜宇大鎌岡砥	35	157	9	28	—	—	4	7

他		小		業		売		他に分類されない その他の商品	
書箱文具	房具	中古品		運動具	楽器	写真機	光学機械		
商店数	従業者数	商店数	従業者数	商店数	従業者数	商店数	従業者数	商店数	従業者数
401	2,099	66	126	73	169	185	458	436	1,243
241	1,290	54	107	53	123	111	312	287	933
10	50	1	x	—	—	4	11	11	31
5	28	1	x	—	—	3	5	3	15
14	66	3	8	7	24	6	14	28	75
15	113	3	5	1	x	5	16	24	128
15	85	9	27	6	17	12	47	14	41
10	41	1	x	1	x	6	16	21	60
2	x	—	—	1	x	2	x	5	20
1	x	—	—	—	—	—	—	1	x
5	5	—	—	—	—	—	—	1	x
—	—	—	—	—	—	1	x	1	x
3	9	1	x	1	x	—	—	9	33
17	64	3	5	6	12	6	14	12	20
6	31	1	x	—	—	4	7	11	29
7	20	—	—	1	x	3	4	5	10
13	101	1	x	4	9	9	33	15	25
2	x	—	—	—	—	—	—	7	10
2	x	—	—	—	—	—	—	1	x
9	61	1	x	1	x	2	x	4	7
8	26	1	x	—	—	1	x	5	14
3	17	—	—	—	—	1	x	3	5
5	36	—	—	2	x	4	17	11	21
14	102	9	21	5	13	9	35	14	45
4	31	3	4	1	x	4	6	5	12
3	14	1	x	—	—	—	—	2	x
—	—	—	—	—	—	—	—	1	x
8	30	2	x	1	x	7	16	6	10
3	13	—	—	3	7	3	8	4	9
3	8	—	—	—	—	1	x	2	x
6	53	1	x	1	x	1	x	3	4
7	36	—	—	1	x	2	x	6	12
1	x	—	—	—	—	—	—	—	—
2	x	—	—	1	x	1	x	—	—
5	30	1	x	2	x	2	x	9	110
7	24	1	x	2	x	—	—	5	11
—	—	1	x	—	—	—	—	1	x
3	46	—	—	1	x	2	x	1	x
6	14	2	x	—	—	—	—	8	23
1	x	—	—	—	—	1	x	1	x
6	20	3	6	3	7	5	9	20	117
3	6	1	x	—	—	—	—	2	x
7	64	3	4	1	x	4	14	5	11
107	493	9	16	10	17	48	89	94	187
2	x	—	—	—	—	—	—	1	x
12	44	3	6	1	x	7	17	4	7
—	—	—	—	—	—	—	—	—	—
4	20	1	x	—	—	2	x	4	7
7	33	1	x	1	x	2	x	7	15
10	51	—	—	—	—	3	10	6	13
11	61	2	x	—	—	6	12	10	32
2	x	—	—	—	—	—	—	1	x
1	x	—	—	—	—	—	—	—	—
6	16	—	—	—	—	4	11	6	10
1	x	—	—	—	—	—	—	1	x
3	5	—	—	—	—	—	—	—	—
4	6	—	—	—	—	2	x	3	3
5	10	—	—	2	x	1	x	8	14
8	64	—	—	—	—	6	9	9	13
5	20	—	—	1	x	1	x	3	5
5	31	—	—	1	x	3	4	8	17
1	x	—	—	—	—	—	—	—	—
2	3	—	—	—	—	1	x	—	—
4	29	—	—	2	x	2	x	1	x
1	x	1	x	1	x	—	—	5	14
1	x	—	—	—	—	1	x	1	x
3	31	1	x	—	—	2	x	6	8
6	14	—	—	1	x	2	x	4	12
3	27	—	—	—	—	3	4	6	7
53	316	3	3	10	29	26	57	55	123
6	51	—	—	2	x	4	10	5	9
1	x	—	—	—	—	—	—	1	x
7	24	1	x	2	x	7	19	7	18
4	19	—	—	1	x	—	—	6	11
1	x	—	—	—	—	—	—	1	x
1	x	—	—	—	—	—	—	—	—
1	x	—	—	—	—	—	—	5	6
—	—	—	—	—	—	—	—	4	29
16	102	1	x	2	x	7	13	14	31
4	13	—	—	—	—	3	3	9	12
—	—	—	—	—	—	—	—	—	—
—	—	—	—	—	—	—	—	—	—
1	x	—	—	—	—	—	—	1	x
—	—	—	—	—	—	—	—	—	—
11	100	1	x	3	7	5	12	2	x

第 5 表

産業細分類別商品販売額・商品手持額・営業支出額・手数料等収入額および売場面積

(単位=千円)

産業細分類	販売額		売場面積 (m ²)	手数料 サービス料 その他の収入	商品 手持額	営業経費		
	月間(6月分)	年間				総額	給与額	その他の経費
総数	6,350,930	78,209,030	251,303	1,408,760	6,119,970	8,365,360	4,271,120	4,094,240
卸売業総数	2,012,950	25,548,290	63,775	278,070	1,537,610	2,275,240	964,760	1,310,480
一般卸売業総数	2,012,950	25,548,290	52,177	86,350	1,537,610	2,229,150	941,580	1,287,570
織維品卸売業	6,270	101,400	67	—	6,130	8,470	4,580	3,891
衣服身のわり品卸売業	21,330	244,740	215	400	23,930	21,830	10,750	11,080
農畜産物水産物卸売業	154,480	1,912,520	371	—	15,270	50,480	27,320	23,160
食料飲料卸売業	456,190	7,636,310	2,256	—	150,680	519,240	141,130	378,110
医薬品化粧品卸売業	316,880	3,223,180	1,194	—	690,050	242,760	124,570	118,190
化学製品卸売業	23,330	273,480	291	—	19,990	32,210	13,910	18,300
金属製材料卸売業	274,700	3,686,080	19,290	8,120	133,410	354,100	160,170	193,930
機械器具卸売業	104,110	1,343,080	1,083	59,020	59,920	143,610	71,760	71,850
建築材料卸売業	513,980	5,495,170	18,236	17,510	368,830	655,000	292,430	362,570
家具什器卸売業	20,220	246,380	387	350	19,030	42,410	19,970	22,440
その他の卸売業	121,460	1,385,850	8,787	950	50,370	159,040	74,990	84,050
代理商仲立業	—	—	11,598	191,720	—	46,090	23,180	22,910
小売業総数	4,337,980	52,660,740	187,528	1,130,690	4,582,360	6,090,120	3,306,360	2,783,760
織物衣服身のまわり品小売業	567,170	6,439,530	56,809	593,800	1,232,670	1,183,340	567,340	616,000
小売業	160,250	1,844,700	12,464	517,550	340,360	323,010	154,120	168,890
衣服地寝具小売業	161,860	1,934,300	11,296	19,470	363,880	526,460	230,950	295,510
洋服小売業	43,670	427,800	2,805	2,730	64,860	58,440	32,520	25,920
子供服小売業	72,070	698,560	4,292	48,640	144,720	94,990	54,250	40,740
くつはきもの小売業	129,320	1,534,170	25,952	5,410	318,850	180,440	95,500	84,940
その他衣服織物身のまわり品小売業	2,312,310	26,167,870	75,425	36,620	1,201,740	2,762,430	1,579,660	1,182,770
飲料品小売業	390,610	4,507,230	10,218	540	308,330	485,010	258,410	226,600
酒調味料小売業	247,730	2,791,180	6,048	—	50,680	361,050	195,970	165,080
食肉小売業	136,230	1,579,570	5,182	—	8,440	134,660	69,090	65,570
鮮魚物小売業	62,720	733,790	3,122	1,260	46,610	81,140	43,550	37,590
乾菜果物小売業	339,320	3,663,560	12,068	230	359,880	414,580	266,940	147,640
野菜菓子小売業	339,080	3,843,290	16,744	30,100	134,760	360,550	184,360	176,190
米穀小売業	401,470	4,854,220	7,594	4,280	93,430	278,660	176,760	101,900
その他飲食料品小売業	395,150	4,195,030	14,449	210	199,610	646,780	384,580	262,200
飲食店	—	3,449,330	—	—	—	—	—	—
自転車荷車小売業	33,950	385,330	3,111	72,810	48,050	51,920	29,360	22,560
家具建具什器小売業	458,510	4,582,940	17,925	184,280	647,690	671,730	388,910	282,820
家具建具タタミ小売業	89,020	1,017,690	5,628	59,440	137,140	151,280	88,090	63,190
金物荒物小売業	118,580	1,384,350	6,544	3,610	217,450	146,970	87,190	59,780
陶磁器ガラス器小売業	8,760	104,920	1,399	—	26,420	20,250	9,650	10,600
家庭用電気機械器具小売業	218,340	1,896,750	3,822	118,900	250,080	296,220	168,980	127,240
家庭用機械器具小売業	23,810	179,230	532	2,330	16,600	57,010	35,000	22,010
その他の小売業	966,040	11,635,740	34,258	243,180	1,452,210	1,420,700	741,090	679,610
医薬品化粧品小売業	213,710	2,310,520	9,798	4,950	530,390	256,220	149,030	107,190
農用品小売業	19,260	213,710	329	50	6,740	5,940	2,320	3,620
燃燃料小売業	84,370	1,275,510	4,142	840	87,140	163,020	89,140	73,880
箱文房具小売業	212,060	2,509,150	7,552	11,610	341,450	411,570	258,870	152,700
書箱文具小売業	10,350	116,060	978	1,160	23,030	5,530	2,860	2,670
運動具楽器小売業	29,090	339,580	688	360	61,570	35,010	18,490	16,520
写真機光学機械小売業	59,140	605,810	2,405	109,600	190,010	166,490	66,720	99,770
他に分類されない小売業	338,060	4,265,400	8,366	114,610	211,880	376,920	153,660	223,260
その他の小売業	—	—	—	—	—	—	—	—

注：月間販売額には飲食店を、営業経費には常用労働者のない個人商店および飲食店を含まない。

第 7 図 業種別年間販売額

