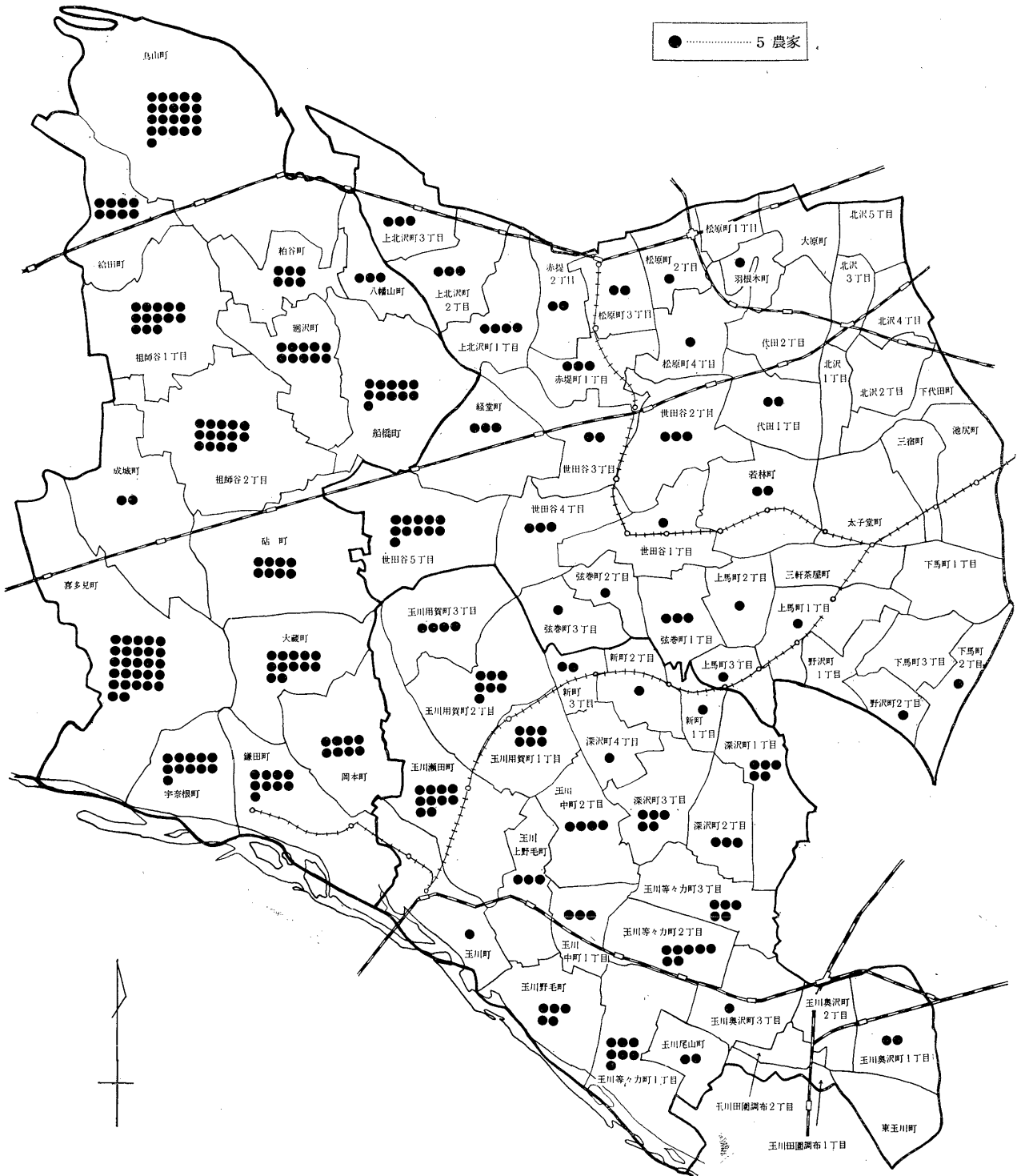


農 業

目 次

| | 頁 | | 頁 |
|--|----|-----------------------------|----|
| 第1表 町丁目・経営形態別農家数 | 47 | 第1図 農家分布面 | 46 |
| 第2表 年次・経営耕地面積別農家数および面積 (昭和34年～38年) | 47 | 第2図 経営耕地面積別農家数 年間販売額別農家数 | 57 |
| 第3表 年次別農家数および農家人口 (昭和34年～38年) | 47 | 第3図 主農作物の収穫農家数 および収穫面積 | 58 |
| 第4表 年次・経営耕地面積および自小作別農家数 (昭和34年～38年) | 47 | 第4図 主要農作物別農家割合 | 58 |
| 第5表 町丁目・専兼業・経営耕地面積別 農家数 | 48 | | |
| 第6表 町丁目・経営耕地面積別農家数 および面積 | 50 | | |
| 第7表 町丁目・自小作別農家数 および面積 | 52 | | |
| 第8表 町丁目別農家人口 | 53 | | |
| 第9表 町丁目別経営耕地面積 | 54 | | |
| 第10表 地従別主要家畜飼養頭羽数 | 55 | | |
| 第11-1表 地域別主要農機具所有台数 一人一 | 55 | | |
| 第11-2表 地域別主要農機具所有台数 一共有 | 55 | | |
| 第12表 域別主要農用施設所有面積 および基数 | 55 | | |
| 第13表 地域別肥料および農薬購入額 | 55 | | |
| 第14表 主要農作物の収穫農家数 および収穫面積 | 56 | | |
| 第15表 経営耕地面積・年間農産物 販売額別農家数 | 57 | | |
| 第16表 経営耕地面積・年間販売額の 最も大きな農産物別農家数 | 57 | | |

第 1 図 農 家 分 布 図



第 1 表

町丁目・経営形態別農家数

1. 農 家 農業従事者のある世帯で経営耕地面積5畝以上のものおよび5畝未満でも農産物の年間販売額が3万円以上あるもの
2. 準農家 上記に該当し一般農家でない組合・学校などの団体

Table with columns for location (町丁目), total number of households, and breakdown into farmers (農家) and quasi-farmers (準農家). The table lists various locations such as 玉川地区, 東玉川町, 玉川奥沢町, etc., and their corresponding counts.

第 2 表

年次・経営耕地面積別農家数および面積 (昭和34年~38年) (単位=畝)

Table showing the number of households and area of cultivated land by year (昭和34, 35, 36, 37, 38) and land area category (e.g., 3反未満, 3反~5反未満, etc.).

注：準農家を除く。

第 3 表

年次別農家数および農家人口 (昭和34年~38年)

Table showing the number of households and population of farmers by year (昭和34, 35, 36, 37, 38), categorized by household type (専業農家, 兼業農家) and gender (男, 女).

注：準農家を除く。

第 4 表

年次別経営耕地面積および自小作農家数 (昭和34年~38年) (単位=畝)

Table showing the number of households and area of cultivated land by year (昭和34, 35, 36, 37, 38), categorized by land use (自作, 自作兼小作, 小作兼自作, 小作) and whether the farmer has their own land (耕地をもたない農家).

注：準農家を除く。

町 丁 目 ・ 經 營 耕 地 面 積

| 町 丁 目 | 總 数 | | 耕地なし | 5 畝 未 滿 | | 5 畝 ~ 1 反未滿 | | 1 反 ~ 3 | |
|-------------------------|-------|--------|-------|---------|-----|-------------|-----|---------|-----|
| | 農 家 数 | 面 積 | 農 家 数 | 農 家 数 | 面 積 | 農 家 数 | 面 積 | 農 家 数 | 面 積 |
| 總 本 所 地 数 区 | 1,394 | 66,685 | 22 | 1 | x | 52 | 321 | 401 | |
| 池三太若三世弦 | 235 | 7,661 | 4 | 1 | x | 18 | 105 | 100 | |
| 尻宿 堂 | — | — | — | — | — | — | — | — | — |
| 林茶谷 屋 | 7 | 85 | 3 | — | — | — | — | 3 | — |
| 1 丁 | 5 | 98 | — | — | — | — | — | — | 4 |
| 4 丁 | 13 | 234 | — | — | — | — | — | — | 5 |
| 1 丁 | 13 | 274 | — | — | — | 5 | 30 | x | 10 |
| 2 丁 | 5 | 128 | — | — | — | 1 | — | — | 4 |
| 3 丁 | 5 | 165 | 1 | — | — | — | — | — | 1 |
| 1 丁 | 7 | 109 | — | — | — | 3 | 15 | x | 3 |
| 2 丁 | 11 | 203 | — | 1 | x | 1 | x | — | 6 |
| 3 丁 | 9 | 215 | — | — | — | — | — | — | 8 |
| 5 丁 | 51 | 2,254 | — | — | — | 2 | 13 | — | 10 |
| 經下北 | 14 | 210 | — | — | — | 1 | x | — | 11 |
| 代 田 | — | — | — | — | — | — | — | — | — |
| 1 丁 | — | — | — | — | — | — | — | — | — |
| 2 丁 | — | — | — | — | — | — | — | — | — |
| 2 丁 | — | — | — | — | — | — | — | — | — |
| 代羽大北 | 5 | 76 | — | — | — | 1 | x | — | 3 |
| 原 木 | — | — | — | — | — | — | — | — | — |
| 3 丁 | — | — | — | — | — | — | — | — | — |
| 4 丁 | — | — | — | — | — | — | — | — | — |
| 5 丁 | — | — | — | — | — | — | — | — | — |
| 松 原 町 | — | — | — | — | — | — | — | — | — |
| 1 丁 | 3 | 105 | — | — | — | — | — | — | 1 |
| 2 丁 | 7 | 270 | — | — | — | — | — | — | 2 |
| 3 丁 | 3 | 55 | — | — | — | 1 | x | — | 1 |
| 4 丁 | 10 | 422 | — | — | — | — | — | — | 3 |
| 赤 堤 町 | 7 | 168 | — | — | — | — | — | — | 4 |
| 1 丁 | 20 | 999 | — | — | — | — | — | — | 6 |
| 2 丁 | 15 | 819 | — | — | — | 1 | x | — | 3 |
| 3 丁 | 13 | 640 | — | — | — | — | — | — | 2 |
| 下 馬 町 | — | — | — | — | — | — | — | — | — |
| 1 丁 | 2 | 21 | — | — | — | 1 | x | — | 1 |
| 2 丁 | — | — | — | — | — | — | — | — | — |
| 3 丁 | — | — | — | — | — | — | — | — | — |
| 野 沢 町 | 1 | x | — | — | — | — | — | — | 1 |
| 2 丁 | 4 | 38 | — | — | — | 1 | x | — | 3 |
| 上 馬 町 | 4 | 53 | — | — | — | — | — | — | 4 |
| 2 丁 | 1 | x | — | — | — | — | — | — | 1 |
| 3 丁 | — | — | — | — | — | — | — | — | — |
| 玉 川 地 区 | 374 | 13,477 | 10 | — | — | 14 | 90 | 156 | |
| 東 玉 川 奥 沢 町 | — | — | — | — | — | — | — | — | — |
| 1 丁 | 7 | 74 | 2 | — | — | 1 | x | — | 4 |
| 玉 川 田 園 調 布 | — | — | — | — | — | — | — | — | — |
| 2 丁 | — | — | — | — | — | — | — | — | — |
| 玉 川 奥 沢 町 | — | — | — | — | — | — | — | — | — |
| 3 丁 | 3 | 52 | — | — | — | — | — | — | 3 |
| 玉 川 等 々 力 町 | 31 | 919 | — | — | — | 1 | x | — | 15 |
| 2 丁 | 31 | 1,305 | — | — | — | — | — | — | 8 |
| 3 丁 | 21 | 780 | 1 | — | — | — | — | — | 5 |
| 玉 川 尾 山 町 | 8 | 333 | — | — | — | — | — | — | 1 |
| 玉 川 上 野 毛 町 | 14 | 560 | 1 | — | — | — | — | — | 6 |
| 玉 川 野 毛 町 | 22 | 557 | — | — | — | 1 | x | — | 13 |
| 玉 川 中 町 | 15 | 514 | — | — | — | 2 | 14 | — | 6 |
| 2 丁 | 18 | 501 | 2 | — | — | 2 | 14 | — | 8 |
| 玉 川 瀨 田 町 | 3 | 55 | — | — | — | — | — | — | 3 |
| 玉 川 瀨 田 町 | 48 | 1,758 | — | — | — | 4 | 26 | — | 22 |
| 玉 川 用 賀 町 | 25 | 1,201 | — | — | — | 1 | x | — | 7 |
| 2 丁 | 33 | 1,928 | — | — | — | — | — | — | 9 |
| 3 丁 | 19 | 996 | — | — | — | 1 | x | — | 2 |
| 深 沢 町 | 23 | 576 | — | — | — | — | — | — | 16 |
| 2 丁 | 13 | 369 | — | — | — | — | — | — | 8 |
| 3 丁 | 23 | 627 | 1 | — | — | — | — | — | 12 |
| 4 丁 | 1 | x | 1 | — | — | — | — | — | — |
| 新 町 | 3 | 108 | — | — | — | — | — | — | 1 |
| 1 丁 | 5 | 161 | — | — | — | — | — | — | 3 |
| 2 丁 | 8 | 103 | 2 | — | — | — | — | — | 4 |
| 3 丁 | — | — | — | — | — | 1 | x | — | — |
| 砧 地 区 | 785 | 45,547 | 8 | — | — | 20 | 126 | 145 | |
| 成 祖 師 城 谷 1 丁 | 10 | 451 | — | — | — | 2 | 10 | — | — |
| 2 丁 | 61 | 4,166 | 2 | — | — | — | — | — | 11 |
| 船 廻 八 粕 給 烏 喜 宇 大 鎌 岡 砧 | 66 | 3,126 | 1 | — | — | — | — | — | 26 |
| 橋 沢 山 | 55 | 1,747 | 2 | — | — | 5 | 35 | — | 18 |
| 49 | 2,845 | — | — | — | — | 1 | x | — | 7 |
| 13 | 1,057 | — | — | — | — | — | — | — | — |
| 28 | 1,815 | — | — | — | — | 2 | 13 | — | 3 |
| 38 | 2,599 | — | — | — | — | — | — | — | 6 |
| 104 | 6,688 | 2 | — | — | — | — | — | — | 14 |
| 132 | 7,424 | — | — | — | — | 2 | x | — | 21 |
| 51 | 2,557 | 1 | — | — | — | 1 | x | — | 9 |
| 60 | 3,633 | — | — | — | — | 1 | x | — | 10 |
| 41 | 2,523 | — | — | — | — | — | — | — | 7 |
| 39 | 2,141 | — | — | — | — | 4 | 21 | — | 11 |
| 38 | 2,775 | — | — | — | — | 1 | x | — | 2 |

注；準農家を除く。

別 農 家 数 お よ び 面 積

(単位=畝)

| 反未満 面 積 | 3反～5反未満 | | 5反～1町未満 | | 1町～1.5町未満 | | 1.5町～2町未満 | | 2町以上 | |
|------------|---------|--------|---------|--------|-----------|--------|-----------|-------|------|-----|
| | 農家数 | 面 積 | 農家数 | 面 積 | 農家数 | 面 積 | 農家数 | 面 積 | 農家数 | 面 積 |
| 6,986 | 315 | 12,046 | 503 | 34,893 | 87 | 10,121 | 11 | 1,800 | 2 | 515 |
| 1,555 | 56 | 2,662 | 51 | 3,306 | 4 | 470 | 1 | x | — | — |
| — | — | — | — | — | — | — | — | — | — | — |
| — | — | — | — | — | — | — | — | — | — | — |
| 30 | — | — | 1 | x | — | — | — | — | — | — |
| 56 | 1 | x | — | — | — | — | — | — | — | — |
| 79 | 2 | 72 | 1 | x | — | — | — | — | — | — |
| 180 | 1 | x | 1 | x | — | — | — | — | — | — |
| 68 | — | — | 1 | x | — | — | — | — | — | — |
| x | 2 | 65 | 1 | x | — | — | — | — | — | — |
| 50 | 1 | x | — | — | — | — | — | — | — | — |
| 105 | 3 | 90 | — | — | — | — | — | — | — | — |
| 165 | — | — | 1 | x | — | — | — | — | — | — |
| 151 | 19 | 708 | 19 | 1,242 | 1 | x | — | — | — | — |
| 142 | 2 | 63 | — | — | — | — | — | — | — | — |
| — | — | — | — | — | — | — | — | — | — | — |
| — | — | — | — | — | — | — | — | — | — | — |
| — | — | — | — | — | — | — | — | — | — | — |
| 35 | 1 | x | — | — | — | — | — | — | — | — |
| — | — | — | — | — | — | — | — | — | — | — |
| — | — | — | — | — | — | — | — | — | — | — |
| — | — | — | — | — | — | — | — | — | — | — |
| x | 1 | x | 1 | x | — | — | — | — | — | — |
| 25 | 2 | 65 | 3 | 180 | — | — | — | — | — | — |
| x | 1 | x | — | — | — | — | — | — | — | — |
| 44 | 5 | 193 | 1 | x | 1 | x | — | — | — | — |
| 60 | 3 | 108 | — | — | — | — | — | — | — | — |
| 113 | 6 | 220 | 6 | 406 | 1 | x | 1 | x | — | — |
| 44 | — | — | 11 | 770 | — | — | — | — | — | — |
| 39 | 6 | 242 | 4 | 259 | 1 | x | — | — | — | — |
| — | — | — | — | — | — | — | — | — | — | — |
| — | — | — | — | — | — | — | — | — | — | — |
| x | — | — | — | — | — | — | — | — | — | — |
| — | — | — | — | — | — | — | — | — | — | — |
| x | — | — | — | — | — | — | — | — | — | — |
| 30 | — | — | — | — | — | — | — | — | — | — |
| 53 | — | — | — | — | — | — | — | — | — | — |
| x | — | — | — | — | — | — | — | — | — | — |
| 2,691 | 97 | 3,648 | 83 | 5,313 | 12 | 1,347 | 1 | x | 1 | x |
| — | — | — | — | — | — | — | — | — | — | — |
| 69 | — | — | — | — | — | — | — | — | — | — |
| — | — | — | — | — | — | — | — | — | — | — |
| — | — | — | — | — | — | — | — | — | — | — |
| 52 | — | — | — | — | — | — | — | — | — | — |
| 242 | 10 | 372 | 5 | 300 | — | — | — | — | — | — |
| 146 | 16 | 608 | 5 | 335 | 2 | 216 | — | — | — | — |
| 91 | 8 | 301 | 7 | 388 | — | — | — | — | — | — |
| x | 4 | 141 | 3 | 169 | — | — | — | — | — | — |
| 95 | 2 | 70 | 5 | 395 | — | — | — | — | — | — |
| 266 | 8 | 285 | — | — | — | — | — | — | — | — |
| 105 | 3 | 110 | 4 | 285 | — | — | — | — | — | — |
| 138 | 2 | 79 | 4 | 270 | — | — | — | — | — | — |
| 55 | — | — | — | — | — | — | — | — | — | — |
| 364 | 11 | 443 | 8 | 485 | 2 | 220 | — | — | 1 | x |
| 146 | 5 | 195 | 10 | 632 | 2 | 221 | — | — | — | — |
| 153 | 5 | 191 | 14 | 978 | 4 | 438 | 1 | x | — | — |
| 28 | 6 | 203 | 8 | 505 | 2 | 252 | — | — | — | — |
| 251 | 4 | 157 | 3 | 168 | — | — | — | — | — | — |
| 117 | 2 | 61 | 3 | 191 | — | — | — | — | — | — |
| 208 | 7 | 257 | 3 | 162 | — | — | — | — | — | — |
| — | — | — | — | — | — | — | — | — | — | — |
| x | 2 | 88 | — | — | — | — | — | — | — | — |
| 64 | 1 | x | 1 | x | — | — | — | — | — | — |
| 58 | 1 | x | — | — | — | — | — | — | — | — |
| 2,740 | 162 | 6,336 | 369 | 26,274 | 71 | 8,304 | 9 | 1,472 | 1 | x |
| — | 4 | 165 | 4 | 276 | — | — | — | — | — | — |
| 225 | 10 | 390 | 24 | 1,724 | 10 | 1,185 | 4 | 642 | — | — |
| 469 | 12 | 455 | 22 | 1,668 | 5 | 534 | — | — | — | — |
| 324 | 20 | 773 | 10 | 615 | — | — | — | — | — | — |
| 156 | 14 | 508 | 21 | 1,452 | 6 | 723 | — | — | — | — |
| — | 2 | 60 | 7 | 489 | 3 | 346 | 1 | x | — | — |
| 38 | 6 | 256 | 12 | 886 | 5 | 622 | — | — | — | — |
| 85 | 7 | 261 | 15 | 1,046 | 9 | 1,051 | 1 | x | — | — |
| 277 | 18 | 654 | 54 | 3,911 | 12 | 1,468 | 2 | 362 | — | — |
| 427 | 34 | 1,383 | 72 | 5,166 | 4 | 441 | — | — | — | — |
| 166 | 10 | 424 | 30 | 1,961 | — | — | — | — | — | — |
| 176 | 6 | 250 | 39 | 2,786 | 4 | 414 | — | — | — | — |
| 156 | 8 | 368 | 22 | 1,540 | 4 | 459 | — | — | — | — |
| 195 | 5 | 187 | 12 | 927 | 7 | 811 | — | — | — | — |
| 46 | 6 | 202 | 25 | 1,827 | 2 | 250 | 1 | x | 1 | x |

第 7 表

町丁目・自小作別農家数および面積

(単位=畝)

| 町 丁 目 | 総 数 | | 自 作 | | 自作兼小作 | | 小作兼自作 | | 小 作 | |
|-------|-------|--------|-------|--------|-------|--------|-------|-------|-----|-------|
| | 農家数 | 面 積 | 農家数 | 面 積 | 農家数 | 面 積 | 農家数 | 面 積 | 農家数 | 面 積 |
| 総本 | 1,372 | 66,685 | 1,052 | 52,811 | 217 | 11,176 | 45 | 1,695 | 58 | 1,003 |
| 所 地 | 231 | 7,661 | 202 | 6,849 | 13 | 510 | 5 | 127 | 11 | 175 |
| 池尻町 | — | — | — | — | — | — | — | — | — | — |
| 三大子 | — | — | — | — | — | — | — | — | — | — |
| 若林町 | 4 | 85 | 4 | 85 | — | — | — | — | — | — |
| 三世軒田 | 5 | 98 | 2 | 53 | — | — | 1 | x | 2 | 20 |
| 〃卷町 | 13 | 234 | 12 | 226 | — | — | — | — | 1 | x |
| 〃〃 | 1 | 274 | 6 | 112 | 3 | 51 | 3 | 84 | 1 | x |
| 〃〃 | 2 | 128 | 3 | 95 | — | — | — | — | 2 | 33 |
| 〃〃 | 3 | 165 | 4 | 165 | — | — | — | — | — | — |
| 〃〃 | 1 | 109 | 7 | 109 | — | — | — | — | — | — |
| 〃〃 | 2 | 203 | 8 | 146 | — | — | — | — | 3 | 57 |
| 〃〃 | 3 | 215 | 9 | 215 | — | — | — | — | — | — |
| 〃〃 | 5 | 2,254 | 45 | 2,012 | 5 | 224 | 1 | x | — | — |
| 経下北 | 14 | 210 | 14 | 210 | — | — | — | — | — | — |
| 〃〃 | — | — | — | — | — | — | — | — | — | — |
| 〃〃 | — | — | — | — | — | — | — | — | — | — |
| 〃〃 | — | — | — | — | — | — | — | — | — | — |
| 〃〃 | 5 | 76 | 5 | 76 | — | — | — | — | — | — |
| 〃〃 | — | — | — | — | — | — | — | — | — | — |
| 〃〃 | — | — | — | — | — | — | — | — | — | — |
| 〃〃 | — | — | — | — | — | — | — | — | — | — |
| 〃〃 | — | — | — | — | — | — | — | — | — | — |
| 〃〃 | — | — | — | — | — | — | — | — | — | — |
| 〃〃 | 3 | 105 | 3 | 105 | — | — | — | — | — | — |
| 〃〃 | 7 | 270 | 7 | 270 | — | — | — | — | — | — |
| 〃〃 | 3 | 55 | 3 | 55 | — | — | — | — | — | — |
| 〃〃 | 4 | 422 | 10 | 422 | — | — | — | — | — | — |
| 〃〃 | 1 | 168 | 5 | 138 | 1 | x | — | — | 1 | x |
| 〃〃 | 2 | 999 | 20 | 999 | — | — | — | — | — | — |
| 〃〃 | 1 | 15 | 14 | 765 | 1 | x | — | — | — | — |
| 〃〃 | 2 | 819 | 14 | 765 | 1 | x | — | — | — | — |
| 〃〃 | 3 | 640 | 10 | 469 | 3 | 171 | — | — | — | — |
| 〃〃 | 1 | — | — | — | — | — | — | — | — | — |
| 〃〃 | 2 | 21 | 2 | 21 | — | — | — | — | — | — |
| 〃〃 | 3 | — | — | — | — | — | — | — | — | — |
| 〃〃 | 1 | — | — | — | — | — | — | — | — | — |
| 〃〃 | 1 | x | 1 | x | — | — | — | — | — | — |
| 〃〃 | 2 | 38 | 4 | 38 | — | — | — | — | — | — |
| 〃〃 | 1 | 4 | 4 | 53 | — | — | — | — | — | — |
| 〃〃 | 2 | 53 | 4 | 53 | — | — | — | — | — | — |
| 〃〃 | 3 | x | — | — | — | — | — | — | 1 | x |
| 玉川地 | 364 | 13,477 | 257 | 9,999 | 55 | 2,264 | 19 | 630 | 33 | 584 |
| 東玉川 | — | — | — | — | — | — | — | — | — | — |
| 〃〃 | 5 | 74 | 5 | 74 | — | — | — | — | — | — |
| 〃〃 | — | — | — | — | — | — | — | — | — | — |
| 〃〃 | — | — | — | — | — | — | — | — | — | — |
| 〃〃 | 3 | 52 | 1 | x | 2 | 32 | — | — | — | — |
| 〃〃 | 31 | 919 | 17 | 472 | 11 | 332 | 3 | 115 | — | — |
| 〃〃 | 31 | 1,305 | 19 | 871 | 5 | 204 | 3 | 91 | 4 | 139 |
| 〃〃 | 20 | 780 | 9 | 401 | 6 | 198 | 4 | 166 | 1 | x |
| 〃〃 | 8 | 333 | 8 | 333 | — | — | — | — | — | — |
| 〃〃 | 13 | 560 | 9 | 234 | 4 | 326 | — | — | — | — |
| 〃〃 | 22 | 557 | 16 | 411 | 4 | 125 | — | — | 2 | 21 |
| 〃〃 | 15 | 514 | 8 | 217 | 4 | 151 | 1 | x | 2 | 24 |
| 〃〃 | 16 | 501 | 11 | 405 | — | — | — | — | 5 | 96 |
| 〃〃 | 3 | 55 | 2 | 37 | — | — | 1 | x | — | — |
| 〃〃 | 48 | 1,758 | 40 | 1,552 | 4 | 164 | — | — | 4 | 42 |
| 〃〃 | 25 | 1,201 | 20 | 922 | 5 | 279 | — | — | — | — |
| 〃〃 | 33 | 1,928 | 30 | 1,798 | 2 | 120 | — | — | 1 | x |
| 〃〃 | 19 | 996 | 15 | 789 | 3 | 177 | 1 | x | — | — |
| 〃〃 | 23 | 576 | 19 | 498 | — | — | — | — | 4 | 78 |
| 〃〃 | 13 | 369 | 10 | 323 | 1 | x | 1 | x | 1 | x |
| 〃〃 | 22 | 627 | 10 | 257 | 4 | 141 | 5 | 168 | 3 | 61 |
| 〃〃 | — | — | — | — | — | — | — | — | — | — |
| 〃〃 | 3 | 108 | 2 | 88 | — | — | — | — | 1 | x |
| 〃〃 | 5 | 161 | 4 | 147 | — | — | — | — | 1 | x |
| 〃〃 | 6 | 103 | 2 | 50 | — | — | — | — | 4 | 53 |
| 碓 地 | 777 | 45,547 | 593 | 35,963 | 149 | 8,402 | 21 | 938 | 14 | 244 |
| 成祖師 | 10 | 451 | 8 | 400 | — | — | 1 | x | 1 | x |
| 〃〃 | 59 | 4,166 | 52 | 3,696 | 5 | 352 | 1 | x | 1 | x |
| 〃〃 | 65 | 3,126 | 58 | 2,753 | 4 | 288 | 1 | x | 2 | 68 |
| 〃〃 | 53 | 1,747 | 43 | 1,300 | 9 | 429 | 1 | x | — | — |
| 〃〃 | 49 | 2,845 | 32 | 2,022 | 16 | 817 | — | — | 1 | x |
| 〃〃 | 13 | 1,057 | 12 | 987 | 1 | x | — | — | — | — |
| 〃〃 | 28 | 1,815 | 22 | 1,482 | 6 | 333 | — | — | — | — |
| 〃〃 | 38 | 2,599 | 29 | 2,077 | 7 | 447 | 1 | x | 1 | x |
| 〃〃 | 102 | 6,688 | 91 | 6,036 | 11 | 652 | — | — | — | — |
| 〃〃 | 132 | 7,424 | 84 | 4,952 | 38 | 2,081 | 7 | 313 | 3 | 78 |
| 〃〃 | 50 | 2,557 | 20 | 1,044 | 23 | 1,254 | 4 | 233 | 3 | 26 |
| 〃〃 | 60 | 3,633 | 56 | 3,388 | 4 | 245 | — | — | — | — |
| 〃〃 | 41 | 2,523 | 22 | 1,572 | 15 | 850 | 3 | 79 | 1 | x |
| 〃〃 | 39 | 2,141 | 32 | 1,810 | 5 | 258 | 2 | 73 | — | — |
| 〃〃 | 38 | 2,775 | 32 | 2,444 | 5 | 326 | — | — | 1 | x |

注；準農家及び耕地を持たない農家を除く。

第 8 表

町 丁 目 別 農 家 人 口

| 町 丁 目 | 総 数 | | | | 男 | | | | 女 | | | |
|-------|-------|--------------|--------------|-------|-------|--------------|--------------|-------|-------|--------------|--------------|-------|
| | 総 数 | 主として農業に従事する者 | 主として兼業に従事する者 | その他 | 総 数 | 主として農業に従事する者 | 主として兼業に従事する者 | その他 | 総 数 | 主として農業に従事する者 | 主として兼業に従事する者 | その他 |
| 総本 | 8,631 | 2,660 | 1,395 | 4,576 | 4,273 | 1,592 | 908 | 1,773 | 4,358 | 1,068 | 487 | 2,803 |
| 池 | 1,457 | 368 | 326 | 763 | 716 | 230 | 210 | 276 | 741 | 138 | 116 | 487 |
| 所 | — | — | — | — | — | — | — | — | — | — | — | — |
| 地 | — | — | — | — | — | — | — | — | — | — | — | — |
| 敷 | — | — | — | — | — | — | — | — | — | — | — | — |
| 区 | — | — | — | — | — | — | — | — | — | — | — | — |
| 町 | — | — | — | — | — | — | — | — | — | — | — | — |
| 町 | — | — | — | — | — | — | — | — | — | — | — | — |
| 町 | — | — | — | — | — | — | — | — | — | — | — | — |
| 町 | 35 | 9 | 5 | 21 | 15 | 7 | 3 | 5 | 20 | 2 | 2 | 16 |
| 町 | — | — | — | — | — | — | — | — | — | — | — | — |
| 町 | 32 | 7 | 6 | 19 | 17 | 4 | 6 | 7 | 15 | 3 | — | 12 |
| 町 | 61 | 20 | 12 | 29 | 27 | 9 | 8 | 10 | 34 | 11 | 4 | 19 |
| 町 | 70 | 17 | 12 | 41 | 36 | 12 | 10 | 14 | 34 | 5 | 2 | 27 |
| 町 | 36 | 12 | 7 | 17 | 20 | 7 | 4 | 9 | 16 | 5 | 3 | 8 |
| 町 | 37 | 12 | 7 | 18 | 16 | 7 | 2 | 7 | 21 | 5 | 5 | 11 |
| 町 | 40 | 6 | 9 | 25 | 21 | 6 | 8 | 7 | 19 | — | 1 | 18 |
| 町 | 71 | 15 | 14 | 42 | 33 | 13 | 8 | 12 | 38 | 2 | 6 | 30 |
| 町 | 52 | 9 | 17 | 26 | 25 | 8 | 6 | 11 | 27 | 1 | 11 | 15 |
| 町 | 339 | 100 | 80 | 159 | 178 | 56 | 54 | 68 | 161 | 44 | 26 | 91 |
| 町 | 86 | 10 | 18 | 58 | 41 | 7 | 13 | 21 | 45 | 3 | 5 | 37 |
| 町 | — | — | — | — | — | — | — | — | — | — | — | — |
| 町 | — | — | — | — | — | — | — | — | — | — | — | — |
| 町 | — | — | — | — | — | — | — | — | — | — | — | — |
| 町 | — | — | — | — | — | — | — | — | — | — | — | — |
| 町 | 26 | 5 | 3 | 18 | 12 | 5 | 2 | 5 | 14 | — | 1 | 13 |
| 町 | — | — | — | — | — | — | — | — | — | — | — | — |
| 町 | — | — | — | — | — | — | — | — | — | — | — | — |
| 町 | — | — | — | — | — | — | — | — | — | — | — | — |
| 町 | — | — | — | — | — | — | — | — | — | — | — | — |
| 町 | — | — | — | — | — | — | — | — | — | — | — | — |
| 町 | — | — | — | — | — | — | — | — | — | — | — | — |
| 町 | — | — | — | — | — | — | — | — | — | — | — | — |
| 町 | — | — | — | — | — | — | — | — | — | — | — | — |
| 町 | — | — | — | — | — | — | — | — | — | — | — | — |
| 町 | 16 | 4 | 4 | 8 | 8 | 3 | 3 | 2 | 8 | 1 | 1 | 6 |
| 町 | 37 | 11 | 7 | 19 | 16 | 6 | 3 | 7 | 21 | 5 | 4 | 12 |
| 町 | 12 | 5 | 3 | 4 | 4 | 3 | 1 | — | 8 | 2 | 2 | 4 |
| 町 | 63 | 17 | 9 | 37 | 33 | 11 | 6 | 16 | 30 | 6 | 3 | 21 |
| 町 | 45 | 9 | 8 | 28 | 18 | 5 | 5 | 8 | 27 | 4 | 3 | 20 |
| 町 | 125 | 38 | 22 | 65 | 64 | 17 | 17 | 30 | 61 | 21 | 5 | 35 |
| 町 | 103 | 27 | 16 | 60 | 48 | 17 | 11 | 20 | 55 | 10 | 5 | 40 |
| 町 | 106 | 23 | 43 | 40 | 55 | 17 | 27 | 11 | 51 | 6 | 16 | 29 |
| 町 | — | — | — | — | — | — | — | — | — | — | — | — |
| 町 | 8 | 1 | 4 | 3 | 3 | 1 | 1 | 1 | 5 | — | 3 | 2 |
| 町 | — | — | — | — | — | — | — | — | — | — | — | — |
| 町 | — | — | — | — | — | — | — | — | — | — | — | — |
| 町 | 4 | 2 | 1 | 1 | 3 | 1 | 1 | 1 | 1 | 1 | — | — |
| 町 | 17 | 4 | 5 | 8 | 8 | 4 | 3 | 1 | 9 | — | 2 | 7 |
| 町 | 26 | 4 | 10 | 12 | 8 | 3 | 4 | 1 | 18 | 1 | 6 | 11 |
| 町 | 10 | 1 | 4 | 5 | 7 | 1 | 4 | 2 | 3 | — | — | 3 |
| 玉川 | 2,292 | 714 | 362 | 1,216 | 1,137 | 446 | 230 | 461 | 1,155 | 268 | 132 | 755 |
| 東 | — | — | — | — | — | — | — | — | — | — | — | — |
| 玉川 | 41 | 14 | 5 | 22 | 17 | 9 | 5 | 3 | 24 | 5 | — | 19 |
| 玉川 | — | — | — | — | — | — | — | — | — | — | — | — |
| 玉川 | — | — | — | — | — | — | — | — | — | — | — | — |
| 玉川 | 18 | 5 | 2 | 11 | 8 | 3 | 2 | 3 | 10 | 2 | — | 8 |
| 玉川 | 170 | 52 | 30 | 88 | 87 | 34 | 20 | 33 | 83 | 18 | 10 | 55 |
| 玉川 | 194 | 57 | 18 | 119 | 94 | 40 | 10 | 44 | 100 | 17 | 8 | 75 |
| 玉川 | 124 | 44 | 8 | 72 | 66 | 34 | 6 | 26 | 58 | 10 | 2 | 46 |
| 玉川 | 47 | 15 | 4 | 28 | 24 | 10 | 1 | 13 | 23 | 5 | 3 | 15 |
| 玉川 | 95 | 35 | 28 | 32 | 51 | 21 | 19 | 11 | 44 | 14 | 9 | 21 |
| 玉川 | 130 | 36 | 15 | 79 | 68 | 27 | 10 | 31 | 62 | 9 | 5 | 48 |
| 玉川 | 93 | 29 | 17 | 47 | 44 | 15 | 8 | 21 | 49 | 14 | 9 | 26 |
| 玉川 | 100 | 29 | 21 | 50 | 46 | 15 | 12 | 19 | 54 | 14 | 9 | 31 |
| 玉川 | 18 | 6 | 2 | 10 | 7 | 3 | 2 | 2 | 11 | 3 | — | 8 |
| 玉川 | 310 | 100 | 46 | 164 | 159 | 56 | 36 | 67 | 151 | 44 | 10 | 97 |
| 玉川 | 156 | 44 | 25 | 87 | 74 | 28 | 16 | 30 | 82 | 16 | 9 | 57 |
| 玉川 | 213 | 75 | 36 | 102 | 105 | 45 | 21 | 39 | 108 | 30 | 15 | 63 |
| 玉川 | 111 | 30 | 16 | 65 | 58 | 18 | 9 | 31 | 53 | 12 | 7 | 34 |
| 玉川 | 136 | 45 | 24 | 67 | 64 | 25 | 13 | 26 | 72 | 20 | 11 | 41 |
| 玉川 | 84 | 24 | 17 | 43 | 36 | 16 | 10 | 10 | 48 | 8 | 7 | 33 |
| 玉川 | 135 | 46 | 13 | 76 | 70 | 30 | 9 | 31 | 65 | 16 | 4 | 45 |
| 玉川 | 6 | 2 | 2 | 2 | 5 | 1 | 2 | 2 | 1 | 1 | — | — |
| 玉川 | 24 | 4 | 9 | 11 | 10 | 2 | 5 | 3 | 14 | 2 | 4 | 8 |
| 玉川 | 39 | 8 | 13 | 18 | 22 | 5 | 7 | 10 | 17 | 3 | 6 | 8 |
| 玉川 | 48 | 14 | 11 | 23 | 22 | 9 | 7 | 6 | 26 | 5 | 4 | 17 |
| 砥 | 4,882 | 1,578 | 707 | 2,597 | 2,420 | 916 | 468 | 1,036 | 2,462 | 662 | 239 | 1,561 |
| 成 | 70 | 27 | 6 | 37 | 37 | 14 | 6 | 17 | 33 | 13 | — | 20 |
| 成 | 397 | 123 | 51 | 223 | 202 | 83 | 33 | 86 | 195 | 40 | 18 | 137 |
| 成 | 383 | 110 | 63 | 210 | 188 | 63 | 44 | 81 | 195 | 47 | 19 | 129 |
| 成 | 288 | 86 | 42 | 160 | 144 | 57 | 29 | 58 | 144 | 29 | 13 | 102 |
| 成 | 308 | 113 | 48 | 147 | 152 | 56 | 32 | 64 | 156 | 57 | 16 | 83 |
| 成 | 76 | 36 | 10 | 30 | 42 | 21 | 5 | 16 | 34 | 15 | 5 | 14 |
| 成 | 176 | 49 | 28 | 99 | 85 | 32 | 22 | 31 | 91 | 17 | 6 | 68 |
| 成 | 233 | 70 | 43 | 120 | 114 | 37 | 30 | 47 | 119 | 33 | 13 | 73 |
| 成 | 646 | 227 | 63 | 356 | 320 | 135 | 41 | 144 | 326 | 92 | 22 | 212 |
| 成 | 833 | 268 | 133 | 432 | 413 | 146 | 85 | 182 | 420 | 122 | 48 | 250 |
| 成 | 332 | 108 | 51 | 173 | 172 | 63 | 34 | 75 | 160 | 45 | 17 | 98 |
| 成 | 378 | 123 | 62 | 193 | 188 | 68 | 32 | 88 | 190 | 55 | 30 | 105 |
| 成 | 263 | 97 | 32 | 134 | 120 | 56 | 21 | 43 | 143 | 41 | 11 | 91 |
| 成 | 245 | 54 | 36 | 155 | 119 | 33 | 28 | 58 | 126 | 21 | 8 | 97 |
| 成 | 254 | 87 | 39 | 128 | 124 | 52 | 26 | 46 | 130 | 35 | 13 | 82 |

注：準農家を除く。

第 9 表

町 丁 目 別 経 営 耕 地 面 積

(単位=畝)

| 町 丁 目 | 総 数 | 田 | | | 畑 | | | 樹 園 地 |
|---------------|--------|-------|---------|-----------------|--------|---------|-----------------|-------|
| | | 総 数 | 耕作している田 | 休 閑 田 耕作放棄の田 | 総 数 | 耕作している畑 | 休 閑 畑 耕作放棄の畑 | |
| 総本 | 66,685 | 8,172 | 6,983 | 1,189 | 55,587 | 51,846 | 3,741 | 2,926 |
| 所 地 数 区 | 7,661 | — | — | — | 7,553 | 7,025 | 528 | 108 |
| 池三子 | — | — | — | — | — | — | — | — |
| 尻宿 堂 | — | — | — | — | — | — | — | — |
| 林茶谷 屋 | 85 | — | — | — | 85 | 25 | 60 | — |
| 軒田 1丁目 | 98 | — | — | — | 98 | 88 | 10 | — |
| 卷町 4丁目 | 234 | — | — | — | 234 | 200 | 34 | — |
| 〃 1丁目 | 274 | — | — | — | 274 | 262 | 12 | — |
| 〃 2丁目 | 128 | — | — | — | 128 | 128 | — | — |
| 〃 3丁目 | 165 | — | — | — | 165 | 125 | 40 | — |
| 代世 田谷 1丁目 | 109 | — | — | — | 89 | 89 | — | 20 |
| 〃 2丁目 | 203 | — | — | — | 203 | 188 | 15 | — |
| 〃 3丁目 | 215 | — | — | — | 215 | 191 | 24 | — |
| 〃 5丁目 | 2,254 | — | — | — | 2,201 | 2,179 | 22 | 53 |
| 経下北 堂 1丁目 | 210 | — | — | — | 210 | 123 | 87 | — |
| 〃 代 田 1丁目 | — | — | — | — | — | — | — | — |
| 〃 2丁目 | — | — | — | — | — | — | — | — |
| 代羽大北 根 木 2丁目 | 76 | — | — | — | 76 | 76 | — | — |
| 〃 原 沢 3丁目 | — | — | — | — | — | — | — | — |
| 〃 4丁目 | — | — | — | — | — | — | — | — |
| 〃 5丁目 | — | — | — | — | — | — | — | — |
| 松 原 町 1丁目 | — | — | — | — | — | — | — | — |
| 〃 2丁目 | 105 | — | — | — | 105 | 100 | 5 | — |
| 〃 3丁目 | 270 | — | — | — | 270 | 190 | 80 | — |
| 〃 4丁目 | 55 | — | — | — | 55 | 55 | — | — |
| 赤 堤 町 1丁目 | 422 | — | — | — | 422 | 391 | 31 | — |
| 〃 2丁目 | 168 | — | — | — | 168 | 148 | 20 | — |
| 上北沢 町 1丁目 | 999 | — | — | — | 964 | 959 | 5 | 35 |
| 〃 2丁目 | 819 | — | — | — | 819 | 819 | — | — |
| 〃 3丁目 | 640 | — | — | — | 640 | 573 | 67 | — |
| 下馬 町 1丁目 | — | — | — | — | — | — | — | — |
| 〃 2丁目 | 21 | — | — | — | 21 | 5 | 16 | — |
| 〃 3丁目 | — | — | — | — | — | — | — | — |
| 野 沢 町 1丁目 | — | — | — | — | — | — | — | — |
| 〃 2丁目 | x | x | x | x | x | x | x | x |
| 上馬 町 1丁目 | 38 | — | — | — | 38 | 38 | — | — |
| 〃 2丁目 | 53 | — | — | — | 53 | 53 | — | — |
| 〃 3丁目 | x | x | x | x | x | x | x | x |
| 玉 川 地 区 | 13,477 | 225 | 212 | 13 | 11,984 | 11,119 | 865 | 1,268 |
| 東玉川 町 1丁目 | — | — | — | — | — | — | — | — |
| 玉川奥沢 町 1丁目 | 74 | — | — | — | 74 | 74 | — | — |
| 玉川田園調布 町 2丁目 | — | — | — | — | — | — | — | — |
| 玉川奥沢 町 2丁目 | — | — | — | — | — | — | — | — |
| 〃 3丁目 | 52 | — | — | — | 52 | 52 | — | — |
| 玉川等々力 町 1丁目 | 919 | — | — | — | 919 | 806 | 113 | — |
| 〃 2丁目 | 1,305 | — | — | — | 1,148 | 1,077 | 71 | 157 |
| 〃 3丁目 | 780 | — | — | — | 748 | 748 | — | 32 |
| 玉川尾山 町 1丁目 | 333 | 15 | 15 | — | 318 | 318 | — | — |
| 玉川上野毛 町 1丁目 | 560 | 10 | 10 | — | 548 | 519 | 29 | 2 |
| 玉川野毛 町 1丁目 | 557 | — | — | — | 557 | 487 | 70 | — |
| 玉川中 町 1丁目 | 514 | — | — | — | 514 | 402 | 112 | — |
| 〃 2丁目 | 501 | 20 | 20 | — | 481 | 430 | 51 | — |
| 玉川瀬田 町 1丁目 | 55 | 40 | 40 | — | 15 | 12 | 3 | — |
| 玉川用賀 町 1丁目 | 1,758 | 140 | 127 | 13 | 1,370 | 1,341 | 29 | 248 |
| 〃 2丁目 | 1,201 | — | — | — | 885 | 806 | 79 | 316 |
| 〃 3丁目 | 1,928 | — | — | — | 1,783 | 1,687 | 96 | 145 |
| 〃 4丁目 | 996 | — | — | — | 901 | 854 | 47 | 95 |
| 深 沢 町 1丁目 | 576 | — | — | — | 481 | 388 | 93 | 95 |
| 〃 2丁目 | 369 | — | — | — | 262 | 252 | 10 | 107 |
| 〃 3丁目 | 627 | — | — | — | 556 | 494 | 62 | 71 |
| 〃 4丁目 | x | x | x | x | x | x | x | x |
| 新 町 1丁目 | 108 | — | — | — | 108 | 108 | — | — |
| 〃 2丁目 | 161 | — | — | — | 161 | 161 | — | — |
| 〃 3丁目 | 103 | — | — | — | 103 | 103 | — | — |
| 砧 地 区 | 45,547 | 7,947 | 6,771 | 1,176 | 36,050 | 33,702 | 2,348 | 1,550 |
| 成祖師 町 1丁目 | 451 | 15 | 15 | — | 387 | 387 | — | 49 |
| 〃 2丁目 | 4,166 | 731 | 562 | 169 | 3,141 | 2,835 | 306 | 294 |
| 船廻八幡 橋 町 1丁目 | 3,126 | 260 | 48 | 212 | 2,691 | 2,381 | 310 | 175 |
| 〃 2丁目 | 1,747 | — | — | — | 1,683 | 1,521 | 162 | 64 |
| 幡 谷 山 町 1丁目 | 2,845 | 40 | 40 | — | 2,781 | 2,776 | 5 | 24 |
| 〃 2丁目 | 1,057 | — | — | — | 1,015 | 1,015 | — | 42 |
| 八粕給鳥 多奈 町 1丁目 | 1,815 | 141 | 121 | 20 | 1,506 | 1,446 | 60 | 168 |
| 〃 2丁目 | 2,599 | 574 | 356 | 218 | 2,000 | 1,664 | 336 | 25 |
| 〃 3丁目 | 6,688 | 514 | 203 | 311 | 6,002 | 5,745 | 257 | 172 |
| 〃 4丁目 | 7,424 | 2,294 | 2,270 | 24 | 5,062 | 4,866 | 196 | 68 |
| 〃 5丁目 | 2,557 | 950 | 920 | 30 | 1,607 | 1,562 | 45 | — |
| 〃 6丁目 | 3,633 | 886 | 742 | 144 | 2,737 | 2,574 | 163 | 10 |
| 〃 7丁目 | 2,523 | 1,048 | 1,048 | — | 1,475 | 1,412 | 63 | — |
| 〃 8丁目 | 2,141 | 429 | 381 | 48 | 1,712 | 1,400 | 312 | — |
| 〃 9丁目 | 2,775 | 65 | 65 | — | 2,251 | 2,118 | 133 | 459 |

注 1, 本表の数字は各農家の所在地において計算してある。
2, 準農家を除く。

第 10 表

地域別主要家畜飼養頭羽数

(単位=頭 但し鶏=羽)

| 地 域 | 乳用牛 | 役肉用牛 | 豚 | 馬 | めん羊 | 山 羊 | 兎 | 鶏 |
|---------|-----|------|-------|---|-----|-----|---|--------|
| 総 数 | 252 | 1 | 1,333 | — | 1 | 3 | — | 47,921 |
| 本 所 地 区 | 61 | — | 92 | — | — | — | — | 6,732 |
| 玉 川 地 区 | 20 | — | 549 | — | — | — | — | 8,311 |
| 砧 地 区 | 171 | 1 | 692 | — | 1 | 3 | — | 32,883 |

第11—1表

地域別主要農機具所有台数 一個人—

(単位=台)

| 地 域 | 電動機 | 発電機 | 動力脱穀機 | 動力攪機 | 動力精麦機 | 動力噴霧機 | 動力散粉機 | 動力揚水機 | 動力製なわ機 | 5 馬力以上動力耕うん機 | 5 馬力未満動力耕うん機 | 搾乳機 | 動力カッター | 動力チヨツパ | 農用小トラツク | オート三輪車 |
|---------|-----|-----|-------|------|-------|-------|-------|-------|--------|--------------|--------------|-----|--------|--------|---------|--------|
| | | | | | | | | | | 5 馬力以上動力耕うん機 | 5 馬力未満動力耕うん機 | | | | | |
| 総 数 | 603 | 154 | 722 | 315 | 84 | 168 | 10 | 73 | 21 | 32 | 239 | 3 | 80 | 9 | 166 | 298 |
| 本 所 地 区 | 28 | 4 | 73 | 26 | 5 | 11 | — | — | 1 | 5 | 26 | 1 | — | — | 12 | 30 |
| 玉 川 地 区 | 103 | 13 | 137 | 41 | 14 | 24 | 4 | 12 | 1 | 9 | 34 | — | 13 | — | 46 | 47 |
| 砧 地 区 | 472 | 137 | 512 | 248 | 65 | 133 | 6 | 61 | 19 | 18 | 179 | 2 | 67 | 9 | 108 | 221 |

第11—2表

地域別主要農機具所有台数 一共有—

(単位=台)

| 地 域 | 電動機 | 発電機 | 動力脱穀機 | 動力攪機 | 動力精麦機 | 動力噴霧機 | 動力散粉機 | 動力揚水機 | 動力製なわ機 | 5 馬力以上動力耕うん機 | 5 馬力未満動力耕うん機 | 搾乳機 | 動力カッター | 動力チヨツパ | 農用小トラツク | オート三輪車 |
|---------|-----|-----|-------|------|-------|-------|-------|-------|--------|--------------|--------------|-----|--------|--------|---------|--------|
| | | | | | | | | | | 5 馬力以上動力耕うん機 | 5 馬力未満動力耕うん機 | | | | | |
| 総 数 | 29 | 6 | 40 | 67 | 11 | 10 | — | 3 | 1 | 33 | 34 | — | 22 | — | 1 | 3 |
| 本 所 地 区 | 1 | 1 | 3 | 3 | 2 | — | — | — | — | 1 | 1 | — | — | — | — | — |
| 玉 川 地 区 | 7 | 1 | 5 | 24 | 1 | — | — | 1 | — | 4 | 7 | — | 2 | — | — | 1 |
| 砧 地 区 | 21 | 4 | 32 | 40 | 8 | 10 | — | 2 | 1 | 28 | 26 | — | 20 | — | 1 | 2 |

第 12 表

地域別主要農用施設所有面積および基数

(単位=坪 但しサイロ=基)

| 地 域 | 温 室 | ガラス室 | ビニール室 | | 6坪以上の堆肥舎 | 10坪以上の畜舎 | 10坪以上の鶏舎 | 蚕 室 | サイロ | |
|---------|-------|-------|-------|--------|----------|----------|----------|-----|-------------|-------------|
| | | | ハウス型 | トンネル型 | | | | | 大 (2m×4m以上) | 小 (2m×4m未満) |
| | | | | | | | | | | |
| 総 数 | 3,691 | 1,078 | 2,462 | 43,935 | 566 | 1,370 | 2,832 | — | 5 | 7 |
| 本 所 地 区 | 80 | 318 | 40 | 2,693 | 23 | 411 | 319 | — | 3 | — |
| 玉 川 地 区 | 2,802 | 584 | 983 | 11,328 | 116 | 179 | 501 | — | — | — |
| 砧 地 区 | 809 | 176 | 1,439 | 29,914 | 427 | 780 | 2,012 | — | 2 | 7 |

第 13 表

地域別肥料および農薬購入額

(単位=千円)

| 地 域 | 総 数 | 肥 料 | 飼 料 | 農 薬 |
|---------|--------|--------|--------|-------|
| 総 数 | 91,886 | 26,410 | 58,396 | 7,080 |
| 本 所 地 区 | 15,547 | 2,081 | 12,952 | 514 |
| 玉 川 地 区 | 17,424 | 6,520 | 8,439 | 2,465 |
| 砧 地 区 | 58,915 | 17,809 | 37,005 | 4,101 |

第 14 表

主要農作物の収穫農家数および収穫面積

| 農作物種類 | 総 数 | | 本 所 地 区 | | 玉 川 地 区 | | 砧 地 区 | |
|---------------|-------|---------|---------|--------|---------|--------|-------|--------|
| | 農家数 | 収穫面積 | 農家数 | 収穫面積 | 農家数 | 収穫面積 | 農家数 | 収穫面積 |
| 水 稲 | 364 | 6,852 | — | — | 16 | 202 | 349 | 6,780 |
| 陸 稲 | 745 | 10,219 | 130 | 1,629 | 115 | 1,412 | 501 | 7,228 |
| 小 麦 | 807 | 8,053 | 122 | 1,399 | 152 | 1,181 | 533 | 5,473 |
| 裸 麦 | 150 | 1,527 | 5 | 47 | 12 | 112 | 133 | 1,368 |
| 大 麦 | 445 | 5,831 | 63 | 796 | 100 | 884 | 282 | 4,151 |
| ビ ー ル 麦 | 12 | 157 | — | — | 2 | 17 | 10 | 140 |
| 未成熟とうもろこし | 92 | 403 | 8 | 49 | 13 | 36 | 71 | 318 |
| 甘 藷 | 637 | 2,358 | 71 | 309 | 122 | 397 | 444 | 1,652 |
| 馬 鈴 薯 | 1,029 | 5,279 | 144 | 675 | 295 | 1,103 | 590 | 3,501 |
| だ い ず { 乾 燥 | 10 | 19 | 1 | 1 | 4 | 7 | 5 | 11 |
| あ ず { 未 成熟 | 101 | 526 | 2 | 6 | 12 | 47 | 87 | 473 |
| あ さ や い ん げ ん | 109 | 136 | 6 | 8 | 19 | 23 | 84 | 105 |
| な す | 111 | 377 | 14 | 34 | 19 | 34 | 78 | 309 |
| ト マ ト | 848 | 3,340 | 112 | 507 | 234 | 726 | 502 | 2,107 |
| き ゅ う り | 674 | 3,301 | 105 | 347 | 180 | 628 | 389 | 2,326 |
| し ろ う り | 766 | 3,051 | 124 | 381 | 207 | 702 | 435 | 1,968 |
| ま く わ う り | 39 | 149 | 3 | 5 | 21 | 83 | 15 | 61 |
| す い か | 8 | 10 | 1 | 2 | 3 | 3 | 4 | 5 |
| い ち じ ゅ | 121 | 172 | 3 | 8 | 7 | 8 | 111 | 156 |
| だ い こ ん | 12 | 41 | 2 | 8 | 1 | 3 | 9 | 30 |
| か ぶ | 678 | 2,835 | 88 | 358 | 178 | 736 | 412 | 1,741 |
| ご ぼ う | 377 | 1,957 | 46 | 102 | 94 | 377 | 237 | 1,478 |
| に ん じ ん | 126 | 243 | 18 | 36 | 26 | 42 | 82 | 165 |
| さ と い も | 384 | 2,511 | 36 | 155 | 147 | 1,088 | 201 | 1,268 |
| た ま ね ぎ | 761 | 2,531 | 100 | 338 | 168 | 463 | 493 | 1,730 |
| ね ぎ | 33 | 65 | 9 | 21 | 7 | 17 | 17 | 27 |
| 白 菜 | 793 | 4,072 | 146 | 673 | 219 | 966 | 428 | 2,433 |
| 小 松 菜 | 484 | 1,818 | 55 | 233 | 102 | 264 | 327 | 1,321 |
| キ ャ ベ ツ | 857 | 5,927 | 144 | 594 | 239 | 1,882 | 474 | 3,451 |
| ほ う れ ん そ う | 775 | 10,058 | 117 | 948 | 192 | 1,656 | 466 | 7,454 |
| み つ ば | 258 | 1,167 | 20 | 74 | 43 | 174 | 195 | 919 |
| レ タ ス | 23 | 110 | 3 | 5 | 14 | 90 | 6 | 15 |
| 花 や さ い | 76 | 419 | 3 | 7 | 24 | 24 | 49 | 388 |
| ピ ー マ ン | 280 | 1,664 | 27 | 129 | 106 | 607 | 147 | 928 |
| ら つ か せ い | 35 | 88 | 2 | 2 | 6 | 17 | 27 | 69 |
| 花 (切花) | 36 | 70 | — | — | 6 | 8 | 30 | 62 |
| ※花 (鉢物) | 39 | 426 | 6 | 23 | 9 | 85 | 24 | 318 |
| ※観葉植物 | 27 | 114,020 | 4 | 2,850 | 15 | 91,000 | 8 | 20,170 |
| 芝 | 11 | 61,240 | 4 | 1,240 | 4 | 8,200 | 3 | 51,800 |
| 造林用苗木 | 57 | 1,464 | 2 | 91 | 17 | 868 | 38 | 505 |
| ※※しいたけ | 21 | 1,115 | 8 | 16 | 3 | 15 | 10 | 1,084 |
| 飼料用作物 | 24 | 38,370 | 3 | 10,550 | — | — | 21 | 27,820 |
| | 14 | 911 | 2 | 130 | — | — | 12 | 781 |

注 1, ※の収穫面積は鉢数。

2, ※※の収穫面積ホダ木数。

第 15 表

経営耕地面積・年間農産物販売額別農家数

(単位=戸)

| 区 分 | 総 数 | 年間農産物販売額別 | | | | | | | | |
|--------------|-------|----------------------|-----------|---------------------|----------------------|----------------------|----------------------|-----------------------|--------------|--|
| | | 販売なし (自家消 費のみ) | 3万円未 満 | 3万円～ 10万円 未 満 | 10万円～ 30万円 未 満 | 30万円～ 50万円 未 満 | 50万円～ 75万円 未 満 | 75万円～ 100万円 未 満 | 100万円 以 上 | |
| 総 数 | 1,394 | 248 | 130 | 223 | 305 | 277 | 135 | 25 | 51 | |
| 耕 地 な し | 22 | — | — | 1 | 2 | 2 | — | 3 | 14 | |
| 5 畝 未 満 | x | x | x | x | x | x | x | x | x | |
| 5 畝 ～ 1 反未満 | 52 | 35 | 7 | 7 | 1 | 1 | — | — | 1 | |
| 1 反 ～ 3 反未満 | 401 | 161 | 82 | 84 | 41 | 15 | 9 | 1 | 8 | |
| 3 反 ～ 5 反未満 | 315 | 35 | 31 | 79 | 93 | 56 | 9 | 4 | 8 | |
| 5 反 ～ 1 町未満 | 503 | 15 | 9 | 48 | 153 | 177 | 87 | 8 | 6 | |
| 1 町 ～ 1.5町未満 | 87 | 2 | 1 | 3 | 12 | 26 | 27 | 8 | 8 | |
| 1.5町 ～ 2 町未満 | 11 | — | — | 1 | 2 | — | 3 | 1 | 4 | |
| 2 町 以 上 | 2 | — | — | — | — | — | — | — | 2 | |

注：準農家を除く。

第 16 表

経営耕地面積・年間販売額の最も大きな農産物別農家

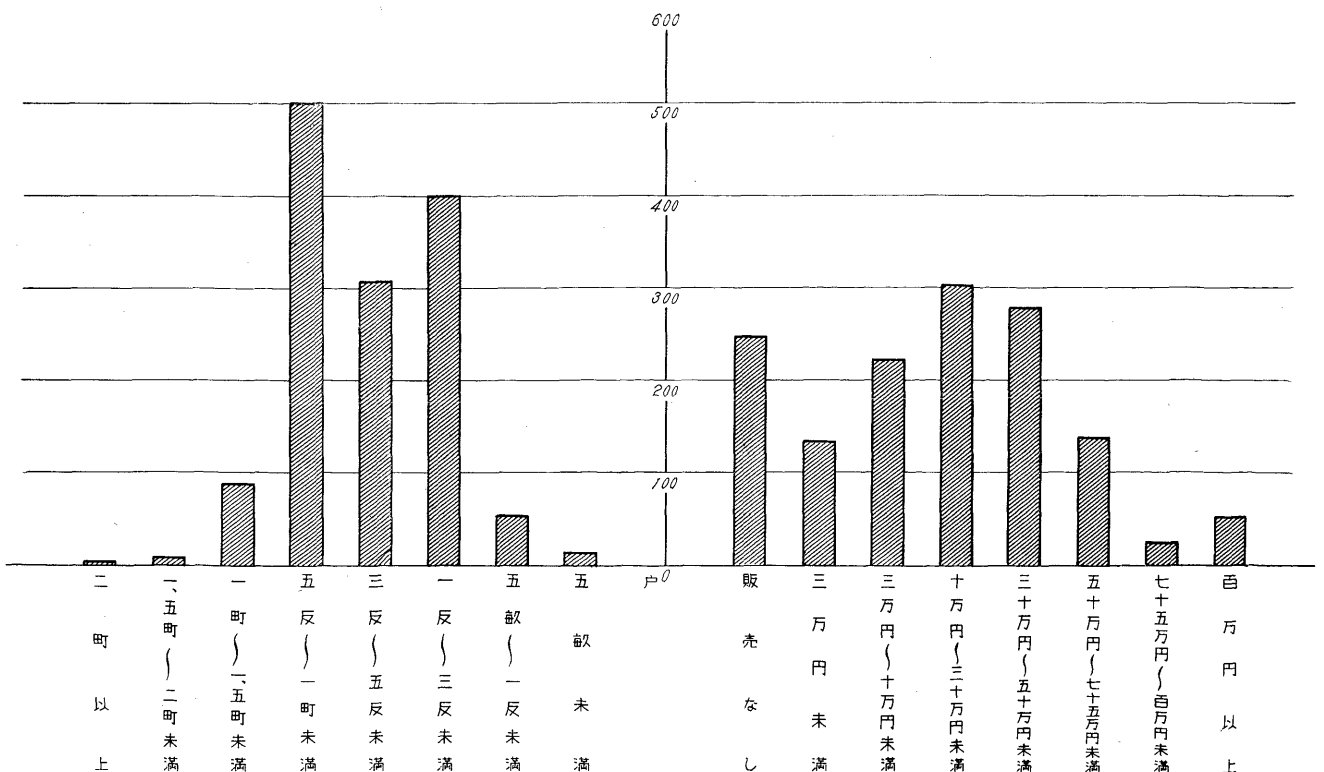
(単位=戸)

| 区 分 | 総 数 | 年間販売額の最も大きな農産物別 | | | | | | | |
|--------------|-------|-----------------|---------------------------|------|-------|-------|-----|-------|--|
| | | い ね | いね以外の 穀類 いも類 まめ類 | 高等園芸 | 野 菜 類 | 工業作物類 | 畜 産 | 果 樹 類 | |
| 総 数 | 1,146 | 17 | 34 | 131 | 876 | — | 82 | 1 | |
| 耕 地 な し | 22 | — | — | 1 | — | — | 21 | — | |
| 5 畝 未 満 | 1 | — | — | 1 | — | — | — | — | |
| 5 畝 ～ 1 反未満 | 17 | — | 1 | 3 | 10 | — | 3 | — | |
| 1 反 ～ 3 反未満 | 240 | 4 | 17 | 39 | 163 | — | 17 | — | |
| 3 反 ～ 5 反未満 | 280 | 6 | 10 | 40 | 209 | — | 15 | — | |
| 5 反 ～ 1 町未満 | 488 | 6 | 9 | 37 | 420 | — | 16 | — | |
| 1 町 ～ 1.5町未満 | 85 | 1 | 2 | 5 | 69 | — | 8 | — | |
| 1.5町 ～ 2 町未満 | 11 | — | — | 3 | 5 | — | 2 | 1 | |
| 2 町 以 上 | 2 | — | — | 2 | — | — | — | — | |

注：準農家および農産物の販売をしない農家を除く。

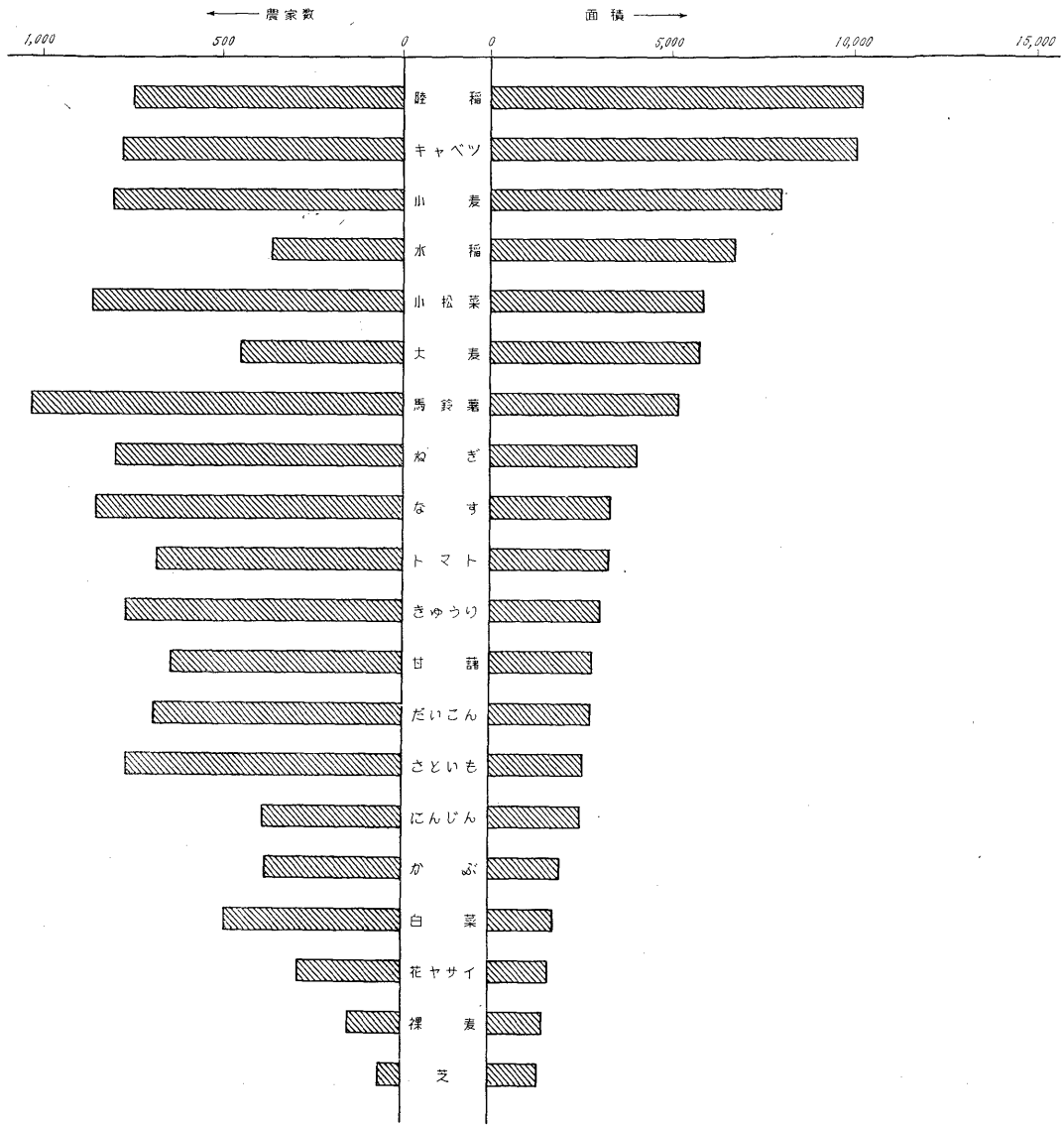
第 2 図

経営耕地面積別農家数・年間販売額別農家数



第 3 図

主要農作物の収穫農家数および収穫面積



第 4 図

主要農作物別農家割合

