

教 育

目 次

頁	頁
第1表 学校数・教員数および生徒数 ……………116	第1図 23区別児童1人当りの一般校舎坪数 —小学校— ……………119
第2表 年次別学校数・学級数および教員数—小学校— (昭和34年～38年) ……………116	第2図 23区別生徒1人当りの一般校舎坪数 —中学校— ……………121
第3表 年次・学年別児童数—小学校— (昭和34年～38年) ……………116	第3図 年次別学級編成人員の推移—小学校— (昭和29年～38年) ……………121
第4表 年次・学級数別学校数—小学校— (昭和34年～38年) ……………117	第4図 年次別学級編成人員の推移—中学校— (昭和29年～38年) ……………121
第5表 年次・収容人員別学級数—小学校— (昭和34年～38年) ……………117	第5図 年次別進学・就職率—中学校— (昭和34年～38年) ……………122
第6表 年次・用途別校舎坪数—小学校— (昭和34年～38年) ……………117	
第7表 学校別教員数および児童数—小学校— ……118	
第8表 23区別一般校舎坪数—小学校— ……………118	
第9表 年次別学校数および学級数—中学校— (昭和34年～38年) ……………119	
第10表 年次別教員数—中学校— (昭和34年～38年) ……………119	
第11表 年次・学年別生徒数—中学校— (昭和34年～38年) ……………119	
第12表 年次・学級数別学校数—中学校— (昭和34年～38年) ……………120	
第13表 年次・収容人員別学級数—中学校— (昭和34年～38年) ……………120	
第14表 年次・用途別校舎坪数—中学校— (昭和34年～38年) ……………120	
第15表 学校別教員数および生徒数—中学校— ……120	
第16表 23区別一般校舎坪数—中学校— ……………121	
第17表 年次別進学者および就職者数 —中学校— ……………122	
第18表 卒業後の状況—総括——中学校— ……………122	
第19表 卒業後の状況—職業別就職者数— —中学校— ……………123	
第20表 卒業後の状況—産業別就職者数— —中学校— ……………123	
第21表 学校数—高等学校— ……………124	
第22表 教員数—高等学校— ……………124	
第23表 課程別生徒数—高等学校— ……………124	
第24表 学年別生徒数—高等学校— ……………125	
第25表 入学状況—高等学校— ……………125	
第26表 年次別幼稚園数・学級数・教員数および幼児数 (昭和34年～38年) ……………125	
第27表 学校数および学級数—特殊学校— ……………126	
第28表 生徒・児童および幼児数—特殊学校— ……126	
第29表 教員数—特殊学校— ……………126	
第30表 課程別生徒数および卒業者数 —各種学校— ……………126	
第31表 年次別学校数・教員数および生徒数 —各種学校— (昭和34～38年) ……………127	
第32表 年次・理由別不就学学令児童数 (昭和34年～38年) ……………127	
第33表 年次・理由別不就学学令生徒数 (昭和34年～38年) ……………127	
第34表 月次別区立図書館利用者数(昭和38年) ……127	
第35表 区立図書館蔵書数(昭和34年～38年) (各年12月31日現在) ……………127	

第 1 表 学校数・教員数および生徒数

区 分	学校数	分 校 (再掲)	教 員 数 (兼務者を含む)			学 生 ・ 生 徒 ・ 児 童 お よ び 幼 児 数		
			総 数	男	女	総 数	男	女
小 学 校	68	—	1,602	847	755	49,332	25,368	23,964
国立	1	—	24	21	3	825	468	357
公立	58	—	1,450	752	698	45,763	23,969	21,794
私立	9	—	128	74	54	2,744	931	1,813
中 学 校	53	—	1,710	1,094	616	36,911	18,245	18,666
国立	2	—	62	58	4	745	571	174
公立	29	—	1,088	765	323	28,804	16,223	12,581
私立	22	—	560	271	289	7,362	1,451	5,911
高 等 学 校	41	—	1,969	1,437	532	41,419	18,919	22,500
国立	2	—	83	77	6	1,317	873	444
公立	11	—	622	541	81	11,612	7,379	4,233
私立	28	—	1,264	819	445	28,490	10,667	17,823
短 期 大 学	12	—
国立	—	—
公立	—	—
私立	12	—
大 学	13	4
国立	1	1
公立	1	1
私立	11	2
幼 稚 園	77	—	526	66	460	10,990	5,616	5,374
国立	—	—	—	—	—	—	—	—
公立	—	—	—	—	—	—	—	—
私立	77	—	526	66	460	10,990	5,616	5,374
特 殊 学 校	5	1	134	71	63	746	433	313
国立	—	—	—	—	—	—	—	—
公立	4	1	91	57	34	626	363	263
私立	1	—	43	14	29	120	70	50
各 種 学 校	34	—	371	205	166	7,400	1,150	6,250
国立	—	—	—	—	—	—	—	—
公立	—	—	—	—	—	—	—	—
私立	34	—	371	205	166	7,400	1,150	6,250

第 2 表 年 次 別 学 校 数 ・ 学 級

年 次	学 校 数				学 級 数						総	
	総 数	本 校	分 校	二部授業実 施校(再掲)	総 数	単 級	複 式	単 式	特殊学級	二部授業学 級(再掲)	総 数	男
昭和34年	57	51	6	3	1,213	—	—	1,207	6	15	1,577	834
35	57	55	2	3	1,153	—	—	1,147	6	13	1,518	786
36	58	57	1	—	1,112	—	—	1,103	9	—	1,481	758
37	58	57	1	—	1,058	—	—	1,042	16	—	1,429	737
昭和38年	68(1)	68	—	—	1,178	—	—	1,160	18	—	1,602	847
国立	1	1	—	—	18	—	—	18	—	—	24	21
公立	58	58	—	—	1,083	—	—	1,065	18	—	1,450	752
私立	9(1)	9	—	—	77	—	—	77	—	—	128	74

注；昭和34年～37年の数字は公立校のみ。

第 3 表 年 次 ・ 学 年

年 次	総 数			1 学 年			2 学 年		
	総 数	男	女	総 数	男	女	総 数	男	女
昭和34年	60,228	31,024	29,204	7,516	3,946	3,570	8,002	4,120	3,882
35	54,865	28,373	26,492	7,145	3,683	3,462	7,576	3,964	3,612
36	51,061	26,489	24,572	7,327	3,899	3,428	7,208	3,735	3,473
37	47,384	24,677	22,707	7,418	3,904	3,514	7,321	3,882	3,439
昭和38年	49,332	25,368	23,964	8,088	4,163	3,925	8,029	4,146	3,883
国立	825	468	357	118	65	53	137	79	58
公立	45,763	23,969	21,794	7,477	3,944	3,533	7,414	3,895	3,519
私立	2,744	931	1,813	493	154	339	478	172	306

注；昭和34年～37年の数字は公立校のみ。

第 4 表 年次・学級数別学校数 —小学校—

(昭和34年～38年)

年次	総数	0	単級	多 級						
				1～5級	6～10級	11～15級	16～20級	21～25級	26～30級	31級以上
昭和34年	57	—	—	—	4	7	13	26	6	1
35	57	—	—	—	4	7	13	26	6	1
36	58	—	—	1	2	7	27	17	2	2
37	58	—	—	—	2	12	29	12	2	1
昭和38年	68	1	—	2	2	16	33	11	1	2
国立	1	—	—	—	—	—	1	—	—	—
公立	58	—	—	—	—	13	31	11	1	2
私立	9	1	—	2	2	3	1	—	—	—

注；1, 昭和34年～37年の数字は公立校のみ。
2, 0学級は休校中のもの。

第 5 表 年次・収容人員別学級数 —小学校—

(昭和34年～38年)

年次	総数	15人以下	16人～20人	21人～25人	26人～30人	31人～35人	36人～40人	41人～45人	46人～50人	51人～55人	56人以上
昭和34年	1,213	5	1	—	3	16	45	171	391	419	162
35	1,153	5	1	—	4	20	79	272	407	306	59
36	1,112	9	—	—	10	19	117	340	368	229	20
37	1,058	16	—	—	11	19	143	341	370	152	6
昭和38年	1,178	27	2	3	13	66	316	398	286	67	—
国立	18	—	—	—	—	—	3	3	12	—	—
公立	1,083	18	—	—	12	58	281	386	269	59	—
私立	77	9	2	3	1	8	32	9	5	8	—

注；昭和34年～37年の数字は公立校のみ。

第 6 表 年次・用途別校舎坪数 —小学校—

(昭和34年～38年) (単位=坪)

年次	総数	一般校舎	講堂・屋内運動場	その他	児童1人当たり一般校舎坪数
昭和34年	49,557	48,556	1,001	—	0.81
35	51,911	50,724	1,187	—	0.92
36	54,720	53,544	1,176	—	1.05
37	55,040	53,864	1,176	—	1.14
38	58,386	55,919	2,467	—	1.22

注；公立小学校のみ。

数 お よ び 教 員 数 —小学校—

(昭和34年～38年)

数	教 員 数													
	教 長		教 諭		助 教 諭		養護教諭		養護助教諭		講 師		兼務者(再掲)	
	男	女	男	女	男	女	女	女	男	女	男	女		
743	51	—	782	683	1	12	48	—	—	—	—	—	—	
732	55	—	729	661	2	19	51	1	—	—	—	—		
723	57	—	701	651	—	17	55	—	—	—	—	—		
692	57	—	680	626	—	11	55	—	—	—	—	—		
755	64	4	775	671	2	8	60	3	6	9	12	10		
3	1	—	20	2	—	—	1	—	—	—	2	—		
698	57	1	694	633	1	6	56	2	—	—	—	—		
54	6	3	61	36	1	2	3	1	6	9	10	10		

別 児 童 数 —小学校—

(昭和34年～38年)

総数	3 学 年		4 学 年		5 学 年		6 学 年				
	男	女	男	女	男	女	男	女			
9,006	4,599	4,407	10,928	5,597	5,331	11,666	6,049	5,617	13,110	6,713	6,397
8,100	4,156	3,944	9,112	4,666	4,446	11,108	5,715	5,393	11,824	6,189	5,635
7,712	4,032	3,680	8,256	4,265	3,991	9,254	4,728	4,526	11,304	5,830	5,474
7,292	3,787	3,505	7,712	4,021	3,691	8,321	4,321	4,000	9,320	4,762	4,558
7,990	4,133	3,857	7,979	4,048	3,931	8,333	4,294	4,039	8,913	4,584	4,329
148	84	64	144	83	61	136	77	59	142	80	62
7,385	3,901	3,484	7,378	3,807	3,571	7,762	4,065	3,697	8,347	4,357	3,990
457	148	309	457	158	299	435	152	283	424	147	277

第 7 表

学校別教員数および児童数 —小学校—

区 分	教 員 数			児 童 数		
	総 数	男	女	総 数	男	女
総	1,450	752	698	45,763	23,969	21,794
若三東太	30	15	15	961	511	450
大子桜	26	15	11	790	411	379
	26	12	14	771	404	367
桜代守多世松駒	25	13	12	820	426	394
	26	14	12	804	402	402
田	36	20	16	1,292	679	613
	23	11	12	694	360	334
旭	24	13	11	680	361	319
	30	14	16	1,130	582	548
北の	23	10	13	684	331	353
	40	20	20	1,346	706	640
軒茶	25	12	13	755	406	349
	25	14	11	778	400	378
見	26	13	13	713	387	326
	29	14	15	1,021	539	482
子玉	24	15	9	799	412	387
	25	11	14	857	439	418
山深玉	24	15	9	771	389	382
	23	13	10	694	366	328
品々	31	17	14	1,105	586	519
	27	13	14	873	445	428
師碓	25	14	11	716	388	328
	23	12	11	700	395	305
山幡	18	8	10	584	309	275
	25	13	12	762	387	375
山幡	25	12	13	882	460	422
	29	15	14	927	466	461
山幡	24	12	12	763	379	384
	25	12	13	784	401	383
山幡	17	8	9	455	228	227
	17	11	6	503	239	264
山幡	27	14	13	893	453	440
	26	14	12	797	412	385
山幡	25	13	12	813	427	386
	25	13	12	717	390	327
山幡	26	15	11	919	505	414
	22	13	9	605	330	275
山幡	27	15	12	722	386	336
	27	14	13	924	519	405
山幡	17	9	8	474	252	222
	30	15	15	958	483	475
山幡	20	10	10	576	302	274
	24	11	13	743	399	344
山幡	18	11	7	526	277	249
	17	9	8	496	242	254
山幡	21	14	7	682	376	306
	15	9	6	371	217	154
山幡	26	12	14	780	426	354
	31	13	18	957	508	449
山幡	42	19	23	1,531	799	732
	32	15	17	955	512	443
山幡	32	18	14	1,151	636	515
	25	12	13	867	433	434
山幡	16	9	7	338	184	154
	19	10	9	650	335	315
山幡	23	12	11	689	350	339
	24	12	12	790	398	392
山幡	17	10	7	425	224	201

注：1. 公立小学校のみ。
2. 教員数は本務者のみ。

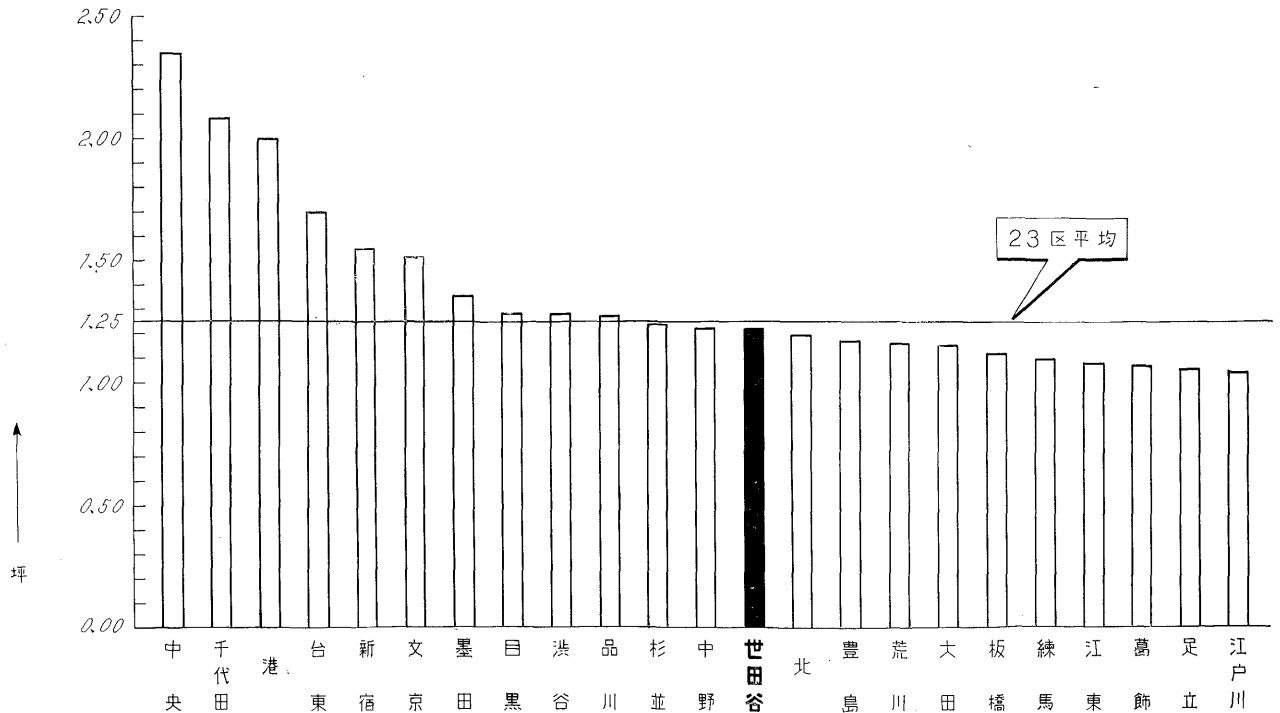
第 8 表

23 区 別 一 般 校 舎 坪 数 —小学校—

区 分	児 童 数	一般校舎坪数	児童1人当りの 一般校舎坪数	区 分	児 童 数	一般校舎坪数	児童1人当りの 一般校舎坪数
総	611,233	767,464	1.25	世田谷	45,763	55,919	1.22
千代	7,764	16,204	2.08	田中	16,038	20,561	1.28
	8,237	19,348	2.35		23,005	28,047	1.22
港	15,478	31,022	2.00	杉島	32,557	40,342	1.24
	24,029	37,291	1.55		22,567	26,427	1.17
新文台	16,551	25,036	1.51	北	31,487	37,494	1.19
	20,102	34,082	1.70		20,849	24,220	1.16
墨江	25,365	34,309	1.35	荒板練足	35,013	39,359	1.12
	29,652	31,923	1.08		30,580	33,754	1.10
品目大	26,952	34,297	1.27	川橋馬立	41,962	43,854	1.05
	17,988	22,958	1.28		34,568	36,847	1.07
山幡	54,684	62,988	1.15	江戸	30,042	31,182	1.04

注：公立小学校のみ

第 1 図 23区別児童 1 人当りの一般校舍坪数 —小学校—



第 9 表 年次別学校数および学級数 —中学校— (昭和34年~38年)

年次	学 校 数				学 級 数					
	総 数	本 校	分 校	二部授業実施校(再掲)	総 数	単 級	複 式	単 式	特殊学級	二部授業学級(再掲)
昭和34年	27	26	1	—	457	—	—	453	4	—
35	28	28	—	2	540	—	—	536	4	11
36	29	29	—	—	629	—	—	623	6	—
37	29	29	—	—	663	—	—	656	7	—
昭和38年	53	53	—	1	790	—	—	781	9	3
国立	2	2	—	—	15	—	—	15	—	—
公立	29	29	—	1	621	—	—	612	9	3
私立	22	22	—	—	154	—	—	154	—	—

注：昭和34年~37年の数字は公立校のみ。

第 10 表 年次別教員数 —中学校— (昭和34年~38年)

年次	教 員 数														
	教 数				員 数										
	総 数	男	女	校 長	教 諭	助 教 諭	養護教諭	養護助教諭	講 師	兼務者(再掲)	男	女	男	女	
昭和34年	803	599	204	24	1	543	170	1	9	—	—	31	24	27	21
35	949	709	240	27	1	619	195	2	5	—	—	61	39	60	39
36	1,095	805	290	28	1	705	227	4	4	—	—	68	58	61	45
37	1,171	840	331	28	1	742	243	1	3	—	—	69	84	68	81
昭和38年	1,710	1,094	616	46	7	950	437	2	9	8	1	96	154	213	213
国立	62	58	4	2	—	51	3	—	—	—	—	5	1	33	1
公立	1,088	765	323	28	1	698	234	2	8	—	—	37	80	32	63
私立	560	271	289	16	6	201	200	—	1	8	1	54	73	148	149

注：昭和34年~37年の数字は公立校のみ。

第 11 表 年次・学年別生徒数 —中学校— (昭和34年~38年)

年次	総 数			1 学 年			2 学 年			3 学 年		
	総 数	男	女	総 数	男	女	総 数	男	女	総 数	男	女
昭和34年	22,553	12,555	9,998	8,525	4,859	3,666	6,393	3,469	2,924	7,635	4,227	3,408
35	26,501	14,710	11,791	11,345	6,236	5,109	8,637	4,907	3,730	6,519	3,567	2,952
36	30,779	17,338	13,441	10,492	6,010	4,482	11,495	6,344	5,151	8,792	4,984	3,808
37	32,022	18,004	14,018	9,816	5,518	4,298	10,579	6,041	4,538	11,627	6,445	5,182
昭和38年	36,911	18,245	18,666	10,608	5,213	5,395	12,725	6,253	6,472	13,578	6,779	6,799
国立	745	571	174	247	193	54	247	189	58	251	189	62
公立	28,804	16,223	12,581	8,200	4,562	3,638	9,891	5,559	4,332	10,713	6,102	4,611
私立	7,362	1,451	5,911	2,161	458	1,703	2,587	505	2,082	2,614	488	2,126

注：昭和34年~37年の数字は公立校のみ。

第 12 表 年 次・学 級 数 別 学 校 数 —中学校—

(昭和34年~38年)

年 次	総 数	0	単 級	多 級					
				1~5級	6~10級	11~15級	16~20級	21~25級	26級以上
昭和34年	27	—	—	1	2	6	11	7	—
35	28	—	—	—	1	6	8	10	3
36	29	—	—	—	—	3	7	14	5
37	29	—	—	—	—	3	6	12	8
昭和38年	53	1	—	8	10	6	9	14	5
国 立	2	—	—	—	2	—	—	—	—
公 立	29	—	—	—	—	2	8	14	5
私 立	22	1	—	8	8	4	1	—	—

注；1, 昭和34年~37年の数字は公立校のみ。
2, 0学級は休校中のもの。

第 13 表 年 次・収 容 人 員 別 学 級 数 —中学校—

(昭和34年~38年)

年 次	総 数	15人以下	16人~20人	21人~25人	26人~30人	31人~35人	36人~40人	41人~45人	46人~50人	51人~55人	56人以上
昭和34年	457	6	—	—	1	—	3	31	234	161	21
35	540	6	1	—	—	—	5	36	254	236	2
36	629	9	—	—	—	—	—	41	377	186	16
37	663	7	3	—	—	—	—	67	434	152	—
昭和38年	790	14	4	4	1	7	26	186	406	87	55
国 立	15	—	—	—	—	—	—	6	—	9	—
公 立	621	9	3	—	—	—	12	149	399	49	—
私 立	154	5	1	4	1	7	14	31	7	29	55

注；昭和34年~37年の数字は公立校のみ。

第 14 表 年 次・用 途 別 校 舎 坪 数 —中学校—

(昭和34年~38年) (単位=坪)

年 次	総 数	一 般 校 舎			講 堂・屋 内 運 動 場	そ の 他	生 徒 1 人 当 り 一 般 校 舎 坪 数
		一 般 校 舎	講 堂・屋 内 運 動 場	そ の 他			
昭和34年	24,485	21,402	3,083	—	0.95		
35	28,282	24,823	3,459	—	0.94		
36	32,249	28,414	3,835	—	0.92		
37	36,691	31,988	4,703	—	1.00		
38	39,708	34,615	5,093	—	1.20		

注；公立中学校のみ。

第 15 表 学 校 別 教 員 数 お よ び 生 徒 数 —中学校—

区 分	教 員 数			生 徒 数		
	総 数	男	女	総 数	男	女
総 数	990	731	259	28,804	16,223	12,581
若 子	31	23	8	804	436	368
太 松	27	23	4	786	422	364
桜 丘	37	25	12	1,192	670	522
松 駒	36	29	7	1,123	667	456
北 緑	35	25	10	1,018	533	485
駒 北	40	31	9	1,299	748	551
緑 駒	43	28	15	1,307	712	595
梅 桜	45	36	9	1,409	820	589
山 富	35	28	7	968	529	439
新 池	38	31	7	1,216	659	557
池 弦	32	25	7	1,001	590	411
奥 八	43	33	10	1,378	787	591
玉 瀬	40	31	9	1,010	572	438
深 尾	22	19	3	592	319	273
尾 用	34	25	9	1,000	568	432
東 山	30	21	9	723	382	341
深 碓	38	26	12	896	525	371
烏 干	43	26	17	1,133	587	546
若 船	36	28	8	1,085	577	508
世 田 谷	29	17	12	850	481	369
工 業 高 等 学 校 付 属	32	25	7	1,001	560	441
	29	17	12	847	427	420
	27	20	7	822	474	348
	33	25	8	920	480	440
	34	20	14	1,028	542	486
	46	33	13	1,307	770	537
	24	19	5	753	413	340
	28	22	6	826	463	363
	23	20	3	510	510	—

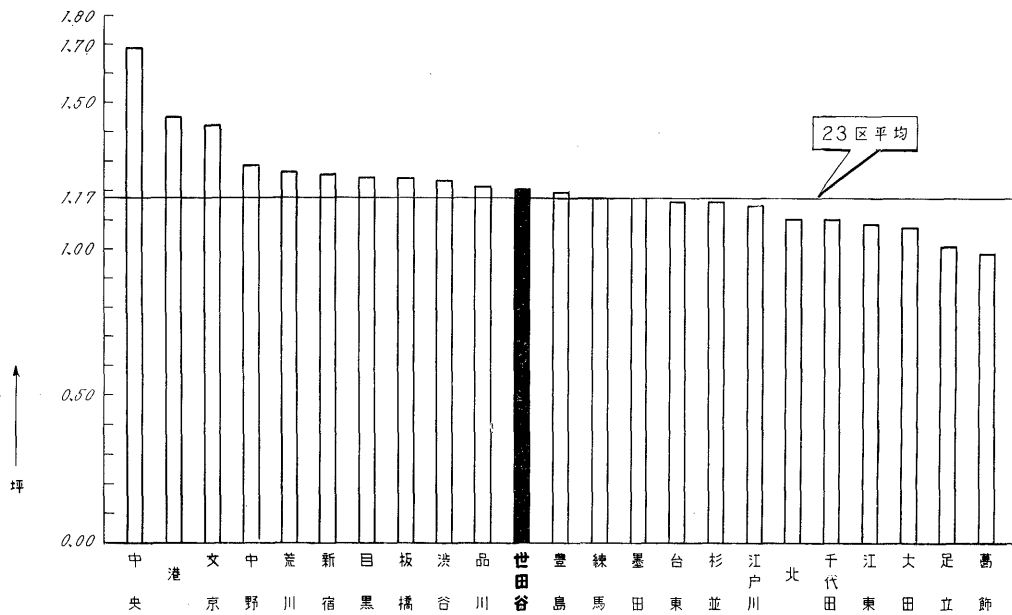
注；1, 公立中学校のみ。
2, 教員数は本務者のみ。

第16表 23区別一般校舎坪数 一中学校一

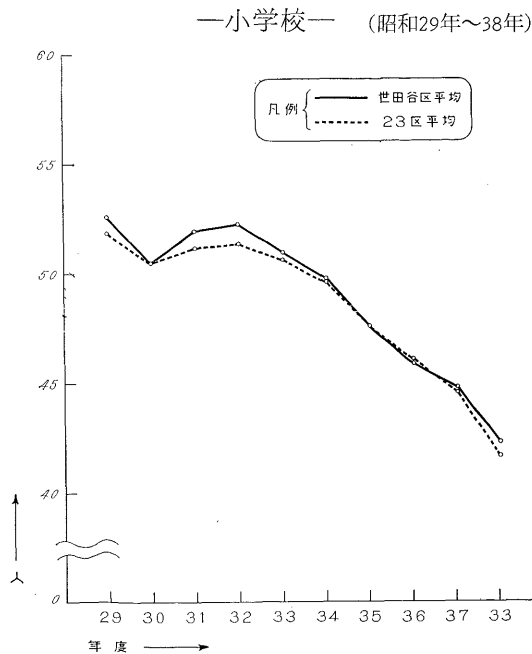
区分	生徒数	一般校舎坪数	生徒1人当りの一般校舎坪数	区分	生徒数	一般校舎坪数	生徒1人当りの一般校舎坪数
総	387,193	454,738	1.17	世田谷	28,804	34,615	1.20
千代田	6,862	7,582	1.10	世田谷	10,624	13,119	1.23
中野	5,086	8,576	1.69	世田谷	14,242	18,250	1.28
港	9,252	13,621	1.47	世田谷	22,097	25,630	1.16
新宿	16,125	20,154	1.25	世田谷	14,787	17,665	1.19
文京	11,478	16,314	1.42	世田谷	20,149	22,155	1.10
中野	12,490	14,504	1.16	世田谷	12,632	15,966	1.26
文京	15,186	17,772	1.17	世田谷	22,153	27,410	1.24
中野	16,909	18,201	1.08	世田谷	17,274	20,206	1.17
文京	17,266	20,900	1.21	世田谷	26,013	26,379	1.01
中野	12,678	15,714	1.24	世田谷	21,401	20,986	0.98
文京	34,561	37,005	1.07	世田谷	19,124	22,014	1.15

注：公立中学校のみ。

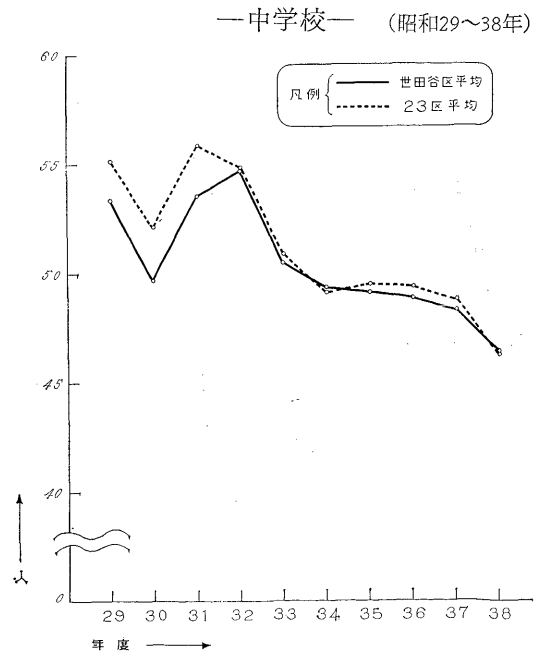
第2図 23区別生徒1人当りの一般校舎坪数 一中学校一



第3図 年次別学級編成人員の推移 一小学校一 (昭和29年~38年)



第4図 年次別学級編成人員の推移 一中学校一 (昭和29年~38年)



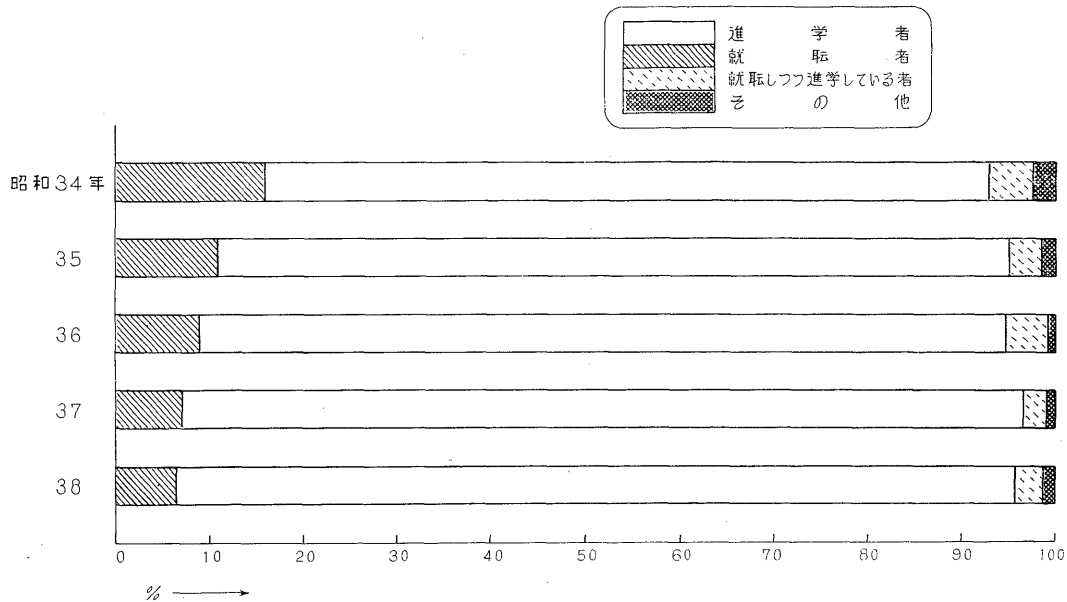
第 17 表 年次別進学者および就職者数 —中学校—

(昭和34年～38年)

年次	総数			進学者			就職者			就職しつつ進学している者			その他		
	総数	男	女	総数	男	女	総数	男	女	総数	男	女	総数	男	女
昭和34年	9,361	5,026	4,335	7,213	3,910	3,303	1,497	773	724	449	270	179	202	73	129
35	9,756	4,782	4,974	8,257	3,995	4,262	1,047	528	519	320	208	112	132	51	81
36	8,510	4,154	4,356	7,339	3,531	3,808	768	396	372	334	192	142	69	35	34
37	11,139	5,911	5,228	9,898	5,190	4,708	808	481	327	324	190	134	109	50	59
38	14,855	7,266	7,589	13,295	6,403	6,892	910	496	414	386	237	149	264	130	134

第 5 図 年次別進学・就職率 —中学校—

(昭和34年～38年)



第 18 表 卒業後の状況 —総括— —中学校—

卒業後の状況	総数			国立			公立			私立		
	総数	男	女	総数	男	女	総数	男	女	総数	男	女
総数	14,855	7,266	7,589	244	188	56	11,657	6,453	5,204	2,954	625	2,329
進学者	13,295	6,403	6,892	244	188	56	10,110	5,995	4,515	2,941	620	2,321
高等学校本科(全日制)	13,207	6,338	6,869	244	188	56	10,024	5,531	4,493	2,939	619	2,320
高等学校本科(定時制)	71	49	22	—	—	—	69	48	21	2	1	1
高等学校別科	1	—	1	—	—	—	1	—	1	—	—	—
高等専門学校	16	16	—	—	—	—	16	16	—	—	—	—
就職者	910	496	414	—	—	—	904	492	412	6	4	2
就職しつつ進学している者	386	237	149	—	—	—	386	237	149	—	—	—
高等学校本科	386	237	149	—	—	—	386	237	149	—	—	—
高等学校別科	—	—	—	—	—	—	—	—	—	—	—	—
無業その他	254	124	130	—	—	—	247	123	124	7	1	6
卒業者のうち高等学校・高等専門学校に入学を志願した者(再掲)	10	6	4	—	—	—	10	6	4	—	—	—
高等学校(全日制)	13,378	6,430	6,948	244	188	56	10,195	5,623	4,572	2,939	619	2,320
定時制	460	288	172	—	—	—	458	287	171	2	1	1
高等専門学校	79	79	—	—	—	—	79	79	—	—	—	—

第 19 表 卒業後の状況 —職業別就職者数— —中学校—

職業分類	総 数			国 立			公 立			私 立		
	総 数	男	女	総 数	男	女	総 数	男	女	総 数	男	女
総 数	1,296	733	563	—	—	—	1,290	729	561	6	4	2
事務販売従事者	38	8	30	—	—	—	36	7	29	2	1	1
農林漁業従事者	61	34	27	—	—	—	60	33	27	1	1	—
採掘業従事者	2	2	—	—	—	—	2	2	—	—	—	—
採掘業従事者	1	1	—	—	—	—	1	1	—	—	—	—
輸送通信従事者	—	—	—	—	—	—	—	—	—	—	—	—
金属・材料製造業従事者	30	18	12	—	—	—	30	18	12	—	—	—
金属加工業従事者	50	41	9	—	—	—	50	41	9	—	—	—
電気機械器具組立修理者	181	149	32	—	—	—	181	149	32	—	—	—
製糸・紡織業従事者	316	193	123	—	—	—	316	193	123	—	—	—
裁断・縫製業従事者	6	2	4	—	—	—	6	2	4	—	—	—
飲食料品製造業従事者	22	5	17	—	—	—	22	5	17	—	—	—
上記以外の技能労働者	77	29	48	—	—	—	77	29	48	—	—	—
工・生産工程従事者	249	142	107	—	—	—	247	141	106	2	1	1
家事サービス従事者	86	36	50	—	—	—	86	36	50	—	—	—
対個人サービス従事者	28	9	19	—	—	—	28	9	19	—	—	—
その他のサービス従事者	58	19	39	—	—	—	57	18	39	1	1	—
上記以外のもの	41	17	24	—	—	—	41	17	24	—	—	—
	50	28	22	—	—	—	50	28	22	—	—	—

第 20 表 卒業後の状況 —産業別就職者数— —中学校—

産業分類	総 数			国 立			公 立			私 立		
	総 数	男	女	総 数	男	女	総 数	男	女	総 数	男	女
総 数	1,296	733	563	—	—	—	1,290	729	561	6	4	2
農林業・狩猟業	2	2	—	—	—	—	2	2	—	—	—	—
漁業・水産養殖業	—	—	—	—	—	—	—	—	—	—	—	—
建設業	—	—	—	—	—	—	—	—	—	—	—	—
食品製造業	20	19	1	—	—	—	20	19	1	—	—	—
繊維工業	78	28	50	—	—	—	78	28	50	—	—	—
衣服・その他の繊維製品製造業	9	4	5	—	—	—	9	4	5	—	—	—
木材・木製品製造業	22	4	18	—	—	—	22	4	18	—	—	—
家具・装備品製造業	6	6	—	—	—	—	6	6	—	—	—	—
パルプ・紙・紙加工品製造業	8	3	5	—	—	—	8	3	5	—	—	—
出版・印刷・同関連産業	9	7	2	—	—	—	9	7	2	—	—	—
化学工業	29	16	13	—	—	—	28	16	12	1	—	1
石油製品・石炭製品製造業	114	31	83	—	—	—	113	31	82	1	—	1
ゴム製品製造業	4	1	3	—	—	—	4	1	3	—	—	—
皮革・同製品製造業	5	5	—	—	—	—	5	5	—	—	—	—
窯業・土石製品製造業	—	—	—	—	—	—	—	—	—	—	—	—
鉄鋼業	3	3	—	—	—	—	2	2	—	1	—	1
非鉄金属製造業	12	12	—	—	—	—	12	12	—	—	—	—
機械製造業	1	1	—	—	—	—	1	1	—	—	—	—
電気・機械器具製造業	102	85	17	—	—	—	102	85	17	—	—	—
輸送用機械器具製造業	152	116	36	—	—	—	152	116	36	—	—	—
測量機械・医療機械等製造業	307	190	117	—	—	—	307	190	117	—	—	—
上記以外の製造業	22	19	3	—	—	—	22	19	3	—	—	—
卸売業	27	11	16	—	—	—	27	11	16	—	—	—
小売業	73	34	39	—	—	—	73	34	39	—	—	—
金融・保険業	16	13	3	—	—	—	16	13	3	—	—	—
不動産業	67	35	32	—	—	—	66	34	32	1	1	—
運輸業	4	—	4	—	—	—	4	—	4	—	—	—
通信業	3	2	1	—	—	—	3	2	1	—	—	—
電気・ガス・水道業	29	18	11	—	—	—	29	18	11	—	—	—
対個人サービス業・家事サービス業	3	3	—	—	—	—	3	3	—	—	—	—
対事業所サービス業・修理業	4	3	1	—	—	—	4	3	1	—	—	—
映画・娯楽業	65	13	52	—	—	—	64	12	52	1	1	—
上記以外のサービス業	30	13	17	—	—	—	30	13	17	—	—	—
公務	1	—	1	—	—	—	1	—	1	—	—	—
上記以外のもの	18	10	8	—	—	—	18	10	8	—	—	—
	6	2	4	—	—	—	5	1	4	1	1	—
	45	24	21	—	—	—	45	24	21	—	—	—

第 21 表 学 校 数 —高等学校—

区 分	総 数	単 独 校					総 合 校	
		普 通	農 業	工 業	商 業	そ の 他	普通および職業1課程	普通および職業2課程以上
総 数	41	27	—	3	—	—	11	—
全 日 制	29	21	—	2	—	—	6	—
定 時 制	—	—	—	—	—	—	—	—
併 立	12	6	—	1	—	—	5	—
国 立	2	1	—	—	—	—	1	—
全 日 制	—	—	—	—	—	—	—	—
定 時 制	—	—	—	—	—	—	—	—
併 立	11	7	—	3	—	—	1	—
公 立	4	2	—	2	—	—	—	—
全 日 制	—	—	—	—	—	—	—	—
定 時 制	—	—	—	—	—	—	—	—
併 立	7	5	—	1	—	—	1	—
私 立	28	19	—	—	—	—	9	—
全 日 制	23	18	—	—	—	—	5	—
定 時 制	—	—	—	—	—	—	—	—
併 立	5	1	—	—	—	—	4	—

第 22 表 教 員 数 —高等学校—

区 分	総 数			校 長		教 諭		助 教 諭		養護教諭	養護助教諭	講 師	
	総 数	男	女	男	女	男	女	男	女	女	女	男	女
総 数	1,989	1,437	532	35	6	1,055	365	5	6	10	—	342	145
全 日 制	1,805	1,287	518	35	6	972	360	5	6	10	—	275	136
本 務 者	1,301	944	357	31	6	892	325	5	6	9	—	16	11
兼 務 者	504	343	161	4	—	80	35	—	—	1	—	259	125
定 時 制	164	150	14	—	—	83	5	—	—	—	—	67	9
本 務 者	88	83	5	—	—	83	5	—	—	—	—	—	—
兼 務 者	76	67	9	—	—	—	—	—	—	—	—	67	9
国 立	83	77	6	2	—	66	3	—	—	—	—	9	3
全 日 制	83	77	6	2	—	66	3	—	—	—	—	9	3
本 務 者	58	55	3	—	—	55	3	—	—	—	—	—	—
兼 務 者	25	22	3	2	—	11	—	—	—	—	—	9	3
定 時 制	—	—	—	—	—	—	—	—	—	—	—	—	—
本 務 者	—	—	—	—	—	—	—	—	—	—	—	—	—
兼 務 者	—	—	—	—	—	—	—	—	—	—	—	—	—
公 立	622	541	81	11	—	445	59	—	—	1	—	85	21
全 日 制	510	442	68	11	—	375	54	—	—	1	—	56	13
本 務 者	449	392	57	11	—	375	54	—	—	1	—	6	2
兼 務 者	61	50	11	—	—	—	—	—	—	—	—	50	11
定 時 制	112	99	13	—	—	70	5	—	—	—	—	29	8
本 務 者	75	70	5	—	—	70	5	—	—	—	—	—	—
兼 務 者	37	29	8	—	—	—	—	—	—	—	—	29	8
私 立	1,264	819	445	22	6	544	303	5	6	9	—	248	121
全 日 制	1,212	768	444	22	6	531	303	5	6	9	—	210	120
本 務 者	794	497	297	20	6	462	268	5	6	8	—	10	9
兼 務 者	418	271	147	2	—	69	35	—	—	1	—	200	111
定 時 制	52	51	1	—	—	13	—	—	—	—	—	38	1
本 務 者	13	13	—	—	—	13	—	—	—	—	—	—	—
兼 務 者	39	38	1	—	—	—	—	—	—	—	—	38	1

第 23 表 課 程 別 生 徒 数 —高等学校—

区 分	総 数			普 通		農 業		工 業		商 業	
	総 数	男	女	男	女	男	女	男	女	男	女
総 数	41,382	18,919	22,463	15,028	19,074	427	160	2,958	—	506	3,229
全 日 制	39,024	17,230	21,794	14,001	18,406	406	159	2,458	—	365	3,229
定 時 制	2,358	1,689	669	1,027	668	21	1	500	—	141	—
国 立	1,317	873	444	863	444	10	—	—	—	—	—
全 日 制	1,317	873	444	863	444	10	—	—	—	—	—
定 時 制	—	—	—	—	—	—	—	—	—	—	—
公 立	11,612	7,379	4,233	4,429	4,073	370	160	2,580	—	—	—
全 日 制	9,922	6,182	3,740	3,671	3,581	349	159	2,162	—	—	—
定 時 制	1,690	1,197	493	758	492	21	1	418	—	—	—
私 立	28,453	10,667	17,786	9,736	14,557	47	—	378	—	506	3,229
全 日 制	27,785	10,175	17,610	9,467	14,381	47	—	296	—	365	3,229
定 時 制	668	492	176	269	176	—	—	82	—	141	—

注；専攻科・別科の生徒を含まない

第 24 表 学 年 別 生 徒 数 一高等学校一

区 分	総 数			本								専攻科および別科	
	総 数	男	女	1 学 年		2 学 年		3 学 年		4 学 年		男	女
				男	女	男	女	男	女	男	女		
総 数	41,419	18,919	22,500	9,179	10,282	5,362	7,205	3,972	4,838	406	138	—	37
全 日 制	39,061	17,230	21,831	8,624	10,056	5,005	7,047	3,601	4,691	—	—	—	37
定 時 制	2,358	1,689	669	555	226	357	158	371	147	406	138	—	—
国 立	1,317	873	444	310	153	296	146	267	145	—	—	—	—
全 日 制	1,317	873	444	310	153	296	146	267	145	—	—	—	—
定 時 制	—	—	—	—	—	—	—	—	—	—	—	—	—
公 立	11,612	7,379	4,233	3,150	1,702	2,056	1,216	1,920	1,222	253	93	—	—
全 日 制	9,922	6,182	3,740	2,730	1,534	1,781	1,100	1,671	1,106	—	—	—	—
定 時 制	1,690	1,197	493	420	168	275	116	249	116	253	93	—	—
私 立	28,490	10,667	17,823	5,719	8,427	3,010	5,843	1,785	3,471	153	45	—	37
全 日 制	27,822	10,175	17,647	5,584	8,369	2,928	5,801	1,663	3,440	—	—	—	37
定 時 制	668	492	176	135	58	82	42	122	31	153	45	—	—

第 25 表 入 学 状 况 一高等学校一

区 分	入 学 定 員	入 学 志 願 者 数			入 学 者 数		
		総 数	男	女	総 数	男	女
総 数	15,866	40,953	22,671	18,282	18,271	8,236	10,035
全 日 制	15,016	40,008	21,989	18,019	17,494	7,682	9,812
定 時 制	850	945	682	263	777	554	223
国 立	460	3,670	2,963	707	461	309	152
全 日 制	460	3,670	2,963	707	461	309	152
定 時 制	—	—	—	—	—	—	—
公 立	4,652	8,506	6,037	2,469	4,851	3,152	1,699
全 日 制	4,102	7,774	5,507	2,267	4,267	2,733	1,534
定 時 制	550	732	530	202	584	419	165
私 立	10,754	28,777	13,671	15,106	12,959	4,775	8,184
全 日 制	10,454	28,564	13,519	15,045	12,766	4,640	8,126
定 時 制	300	213	152	61	193	135	58

第 26 表 年次別幼稚園数・学級数・教員数および幼児数

(昭和34年~38年)

年 次	園 数	学 級 数	教 員 数	幼 児 数								
				総 数			3 才		4 才		5 才	
				総 数	男	女	男	女	男	女	男	女
昭和34年	80	258	446	7,325	3,749	3,576	173	153	1,217	1,195	2,359	2,228
35	79	263	470	7,927	4,119	3,808	197	184	1,459	1,299	2,463	2,325
36	77	266	463	8,537	4,380	4,157	193	184	1,616	1,537	2,571	2,436
37	75	289	464	9,498	4,891	4,607	274	254	1,902	1,795	2,571	2,558
38	77	322	526	10,990	5,616	5,374	391	349	2,302	2,258	2,923	2,767

第 27 表 学 校 数 お よ び 学 級 数 —特殊学校—

区 分	学 校 数			学 級 数						
	総 数	本 校	分 校	総 数	幼 稚 部	小 学 部	中 学 部	高 等 部		
								本 科	専 攻 科	別 科
総 数	5	4	1	71	10	27	22	12	—	—
養護学校	2	2	—	37	—	14	13	10	—	—
ろう学校	2	1	1	21	10	6	3	2	—	—
盲 学校	1	1	—	13	—	7	6	—	—	—

注；ろう学校のうち1校は私立，他の4校は公立である。

第 28 表 生 徒 ・ 児 童 お よ び 幼 児 数 —特殊学校—

区 分	総 数			幼 稚 部		小 学 部		中 学 部		高 等 部			
	総 数	男	女	男	女	男	女	男	女	本 科		専 攻 科 ・ 別 科	
										男	女	男	女
総 数	746	433	313	52	33	145	103	141	108	95	69	—	—
養護学校	486	287	199	—	—	100	68	97	71	90	60	—	—
ろう学校	144	81	63	52	33	12	14	12	7	5	9	—	—
盲 学校	116	65	51	—	—	33	21	32	30	—	—	—	—

注；ろう学校のうち1校は私立，他の4校は公立である。

第 29 表 教 員 数 —特殊学校—

区 分	総 数			校 長		教 諭		助 教 諭		養護教諭	養護助教諭	講 師	
	総 数	男	女	男	女	男	女	男	女	女	女	男	女
総 数	134	71	63	4	—	54	44	1	3	3	—	12	13
養護学校	64	43	21	2	—	34	17	—	—	2	—	7	2
ろう学校	48	17	31	1	—	11	18	1	3	—	—	4	10
盲 学校	22	11	11	1	—	9	9	—	—	1	—	1	1

注；ろう学校のうち1校は私立，他の4校は公立である。

第 30 表 課 程 別 生 徒 お よ び 卒 業 者 数 —各種学校—

課 程	生 徒 数									卒 業 者 数							
	総 数	昼 間				夜 間				昼 間			夜 間				
		総 数	修業年限 1年以上		修業年限 1年未満		総 数	修業年限 1年以上		修業年限 1年未満		総 数	男	女	総 数	男	女
			男	女	男	女		男	女	男	女						
昼間(夜間)	7,400	3,607	493	2,850	15	249	3,793	480	2,683	162	468	2,477	198	2,279	2,159	140	2,019
和洋裁	716	303	—	272	—	31	413	—	330	—	83	141	—	141	195	—	195
洋裁	1,146	685	29	656	—	—	461	—	461	—	—	479	22	457	300	—	300
料理	2,180	981	—	778	—	203	1,199	44	1,155	—	—	969	—	969	1,071	20	1,051
家庭	409	409	121	288	—	—	—	—	—	—	—	175	34	141	—	—	—
茶華道	26	—	—	—	—	—	26	—	26	—	—	—	—	—	—	—	—
簿記	455	307	12	295	—	—	148	13	135	—	—	300	15	285	130	10	120
珠算	841	4	1	3	—	—	837	196	282	94	265	—	—	—	237	77	160
商業	301	—	—	—	—	—	301	72	86	58	85	—	—	—	—	—	—
一般教養	40	40	—	40	—	—	—	—	—	—	—	39	—	39	—	—	—
語学	5	—	—	—	—	—	5	—	5	—	—	—	—	—	—	—	—
タイピスト	70	25	10	15	—	—	45	25	20	—	—	10	5	5	30	15	15
タイピスト	262	123	—	123	—	—	139	—	139	—	—	108	—	108	148	—	148
トレント	201	72	68	4	—	—	129	123	6	—	—	—	—	—	—	—	—
音楽	235	190	63	127	—	—	45	—	—	10	35	60	18	42	18	3	15
舞踊	152	107	9	68	15	15	45	7	38	—	—	42	15	27	30	15	15
宗教	19	19	19	—	—	—	—	—	—	—	—	8	7	1	—	—	—
教員養成	99	99	—	99	—	—	—	—	—	—	—	46	—	46	—	—	—
外国人学校	140	140	59	81	—	—	—	—	—	—	—	26	10	16	—	—	—
菓子	103	103	102	1	—	—	—	—	—	—	—	74	72	2	—	—	—

注；私立各種学校のみ。

第 31 表 年次別学校数・教員数および生徒数 —各種学校—

(昭和34年~38年)

年次	学 校 数				教 員 数			生 徒 数		
	総 数	昼	夜	昼夜併置	総 数	男	女	総 数	男	女
昭和34年	29	8	6	15	244	128	116	6,372	883	5,489
35	29	8	6	15	248	126	122	6,605	974	5,631
36	33	9	7	17	368	215	153	7,163	1,281	5,882
37	31	6	7	18	322	164	158	6,973	924	6,049
38	34	8	6	20	371	205	166	7,400	1,150	6,250

注：私立各種学校のみ。

第 32 表 年次・理由別不就学学令児童数

(昭和34年~38年)

年次	総 数	就 学 免 除						就 学 猶 予							
		総 数	し体不 自由	虚弱 病弱	精神 薄弱	教護院または 少年院にある者	その他	総 数	盲およ び弱視	難聴およ びろう	し体不 自由	虚弱 病弱	精神 薄弱	教護院または 少年院にある者	その他
昭和34年	80	12	8	1	3	—	—	68	—	4	20	25	17	—	2
35	73	8	2	—	5	—	1	65	1	3	8	37	15	—	1
36	67	11	5	1	5	—	—	56	—	1	15	24	16	—	—
37	52	10	8	1	1	—	—	42	—	—	10	17	12	—	3
38	63	13	2	1	6	—	4	50	—	—	5	10	25	—	10

注：学令児童とは6才から11才までの就学義務のある児童をいう。

第 33 表 年次・理由別不就学学令生徒数

(昭和34年~38年)

年次	総 数	就 学 免 除						就 学 猶 予							
		総 数	し体不 自由	虚弱 病弱	精神 薄弱	教護院または 少年院にある者	その他	総 数	盲およ び弱視	難聴およ びろう	し体不 自由	虚弱 病弱	精神 薄弱	教護院または 少年院にある者	その他
昭和34年	5	2	1	—	1	—	—	3	—	—	1	1	1	—	—
35	2	1	—	—	1	—	—	1	—	—	1	—	—	—	—
36	16	9	3	—	6	—	—	7	—	—	—	4	3	—	—
37	10	8	2	—	6	—	—	2	—	—	—	1	1	—	—
38	6	5	1	—	4	—	—	1	—	—	—	1	—	—	—

注：学令生徒とは12才から14才までの就学義務のある生徒をいう。

第 34 表 月次別区立図書館利用者数

(昭和38年)

月次	総 数			一 般		学 生・生 徒		児 童		1日平均閲覧 人 員
	総 数	館 内	館 外	館 内	館 外	館 内	館 外	館 内	館 外	
総 数	114,353	105,243	9,110	9,296	9,046	93,958	64	1,989	—	411
1月	10,002	9,391	611	871	591	8,429	20	91	—	476
2	10,101	9,510	591	833	580	8,584	11	93	—	439
3	9,580	8,825	755	1,107	755	7,536	—	182	—	383
4	7,266	6,476	790	920	790	5,426	—	130	—	302
5	10,572	9,746	826	924	826	8,507	—	315	—	440
6	10,667	9,853	814	940	811	8,719	3	194	—	426
7	10,872	9,926	946	774	946	8,984	—	168	—	434
8	11,016	9,936	1,080	622	1,080	9,077	—	237	—	423
9	7,518	6,927	591	630	582	6,109	9	188	—	537
10	10,539	9,786	753	701	738	8,945	15	140	—	405
11	9,240	8,505	735	652	735	7,725	—	128	—	401
12	6,980	6,362	618	322	612	5,917	6	123	—	317

資料：世田谷図書館。

注：世田谷図書館と玉川図書館の利用者数を合算したものである。

第 35 表 区立図書館蔵書数

(昭和34年~38年) 各年12月31日現在 (単位=冊)

区 分	昭 和 34 年		昭 和 35 年		昭 和 36 年		昭 和 37 年		昭 和 38 年	
	世田谷図書館	玉川図書館	世田谷図書館	玉川図書館	世田谷図書館	玉川図書館	世田谷図書館	玉川図書館	世田谷図書館	玉川図書館
総 数	12,329	5,482	13,209	6,005	14,457	7,817	15,501	9,187	17,134	12,623
総記	610	400	685	469	845	569	932	698	1,005	902
哲学	658	179	686	205	734	228	808	264	870	486
歴史地誌	1,443	579	1,580	641	1,685	925	1,800	1,109	2,034	1,447
社会科学	2,132	1,048	2,285	1,153	2,519	1,482	2,785	1,779	3,217	2,306
自然科学	818	603	887	628	954	775	1,068	933	1,233	1,175
工学	461	230	500	260	612	349	681	450	761	625
産業	394	122	413	133	463	170	503	216	553	272
芸術	614	385	638	402	731	501	787	569	917	679
語学	401	215	423	244	474	307	509	376	612	473
文学	3,640	1,390	3,951	1,534	4,267	2,171	4,450	2,406	4,743	3,507
児童図書	1,158	331	1,161	336	1,173	340	1,178	387	1,189	751

資料：世田谷図書館