

追 録

追 録 目 次

〔人 口〕	頁
第1表 年令・男女別人口(昭和38年1月1日現在)	1
第2表 町丁目・年令別人口(昭和38年1月1日現在)	2
第3表 転出入理由別転出入件数および人員(昭和37年7月)	6
第4表 年令別転出入者数(昭和37年7月)	6
第5表 前住地および転出先別転出入者数(昭和35年)	6
第1図 年令別人口構成	1
〔選 挙〕	
第1表 町丁目別基本選挙人名簿登録者数(昭和37年12月20日現在)	7
第2表 投票区別基本選挙人名簿登録者数(昭和37年12月20日現在)	7
〔教 育〕	
第1表 学校数・教員数および生徒数(昭和37年5月1日現在)	8
第2表 学校数および学級数—小学校—(昭和37年5月1日現在)	8
第3表 教員数—小学校—(昭和37年5月1日現在)	8
第4表 学級数別学校数—小学校—(昭和37年5月1日現在)	8
第5表 学年別児童数—小学校—(昭和37年5月1日現在)	8
第6表 収容人員別学級数—小学校—(昭和37年5月1日現在)	9
第7表 用途別校舎坪数—小学校—(昭和37年5月1日現在)	9
第8表 用途別校舎坪数—中学校—(昭和37年5月1日現在)	9
第9表 学校数および学級数—中学校—(昭和37年5月1日現在)	9
第10表 教員数—中学校—(昭和37年5月1日現在)	9
第11表 学年別生徒数—中学校—(昭和37年5月1日現在)	9
第12表 学級数別学校数—中学校—(昭和37年5月1日現在)	9
第13表 収容人員別学級数—中学校—(昭和37年5月1日現在)	9
第14表 卒業後の状況(総括)—中学校—(昭和37年6月1日現在)	10
第15表 卒業後の状況(職業別就職者数)—中学校—(昭和37年6月1日現在)	10
第16表 卒業後の状況(産業別就職者数)—中学校—(昭和37年6月1日現在)	11
第17表 年次別進学者および就職者数—中学校—(昭和33年~37年)	11
第18表 学校数—高等学校—(昭和37年5月1日現在)	12
第19表 課程別生徒数—高等学校—(昭和37年5月1日現在)	12
第20表 学年別生徒数—高等学校—(昭和37年5月1日現在)	12
第21表 教員数—高等学校—(昭和37年5月1日現在)	12
第22表 入学状況—高等学校—(昭和37年5月1日現在)	13
第23表 学校数および学級数—特殊学校—(昭和37年5月1日現在)	13
第24表 生徒・児童数および幼児数—特殊学校—(昭和37年5月1日現在)	13
第25表 教員数—特殊学校—(昭和37年5月1日現在)	13
第26表 課程別生徒数および卒業生数—各種学校—(昭和37年5月1日現在)	13
第27表 学校数教員数および生徒数—各種学校—(昭和37年5月1日現在)	14
第28表 幼稚園数・学級数・教員数および幼児数(昭和37年5月1日現在)	14
第29表 理由別不就学学令児童数(昭和37年5月1日現在)	14
第30表 理由別不就学学令生徒数(昭和37年5月1日現在)	14
第31表 学校別教員数および生徒数—中学校—(昭和37年5月1日現在)	14
第32表 学校別教員数および児童数—小学校—(昭和37年5月1日現在)	15
第1図 過去5年間の進学率—中学校—	11
第2図 過去5年間の就職率—中学校—	11

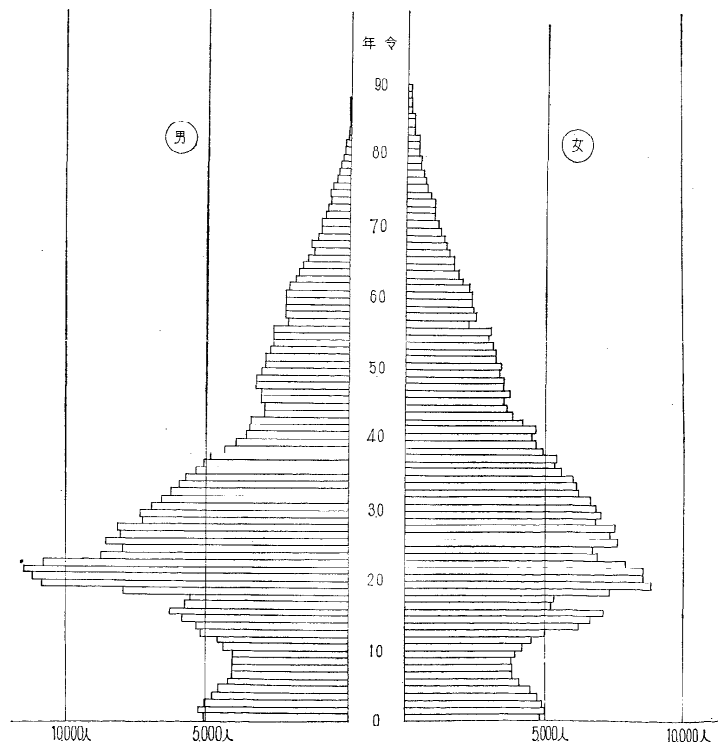
第 1 表 年 令 ・ 別 男 女 別 人 口

(昭和38年1月1日現在)

年 令	総 数	男	女	年 令	総 数	男	女	年 令	総 数	男	女
総 数	667,780	338,379	329,401								
0～4才	48,789	24,925	23,864	35～39才	49,703	23,912	25,791	70～74才	9,026	4,061	4,965
0	9,922	5,097	4,825	35	11,004	5,392	5,612	70	2,130	1,025	1,105
1	10,300	5,301	4,999	36	10,512	5,219	5,293	71	1,752	783	969
2	10,028	5,135	4,893	37	10,269	4,888	5,381	72	1,854	819	1,035
3	9,449	4,795	4,654	38	9,328	4,409	4,919	73	1,701	743	958
4	9,090	4,597	4,493	39	8,590	4,004	4,586	74	1,589	691	898
5～9才	40,118	20,599	19,519	40～44才	37,126	16,635	20,491	75～79才	5,094	2,064	3,030
5	8,408	4,285	4,123	40	8,119	3,646	4,473	75	1,293	547	746
6	7,913	4,083	3,830	41	7,952	3,501	4,451	76	1,257	513	744
7	7,903	4,089	3,814	42	7,664	3,453	4,211	77	935	377	558
8	7,882	4,039	3,843	43	6,770	2,996	3,774	78	815	320	495
9	8,012	4,103	3,909	44	6,621	3,039	3,582	79	794	307	487
10～14才	54,176	27,626	26,550	45～49才	33,611	16,049	17,562	80～84才	2,285	733	1,552
10	8,613	4,380	4,233	45	6,648	3,110	3,538	80	626	215	411
11	9,068	4,576	4,492	46	6,814	3,144	3,670	81	545	194	351
12	10,359	5,328	5,031	47	6,913	3,386	3,527	82	485	137	348
13	12,685	6,446	6,239	48	6,840	3,308	3,532	83	343	100	243
14	13,451	6,896	6,555	49	6,396	3,101	3,295	84	286	87	199
15～19才	71,514	37,725	33,789	50～54才	30,226	14,373	15,853	85～89才	771	219	552
15	14,457	7,324	7,133	50	6,396	3,021	3,375	85	245	70	175
16	11,083	5,738	5,245	51	6,251	3,019	3,232	86	186	60	126
17	10,883	5,626	5,258	52	6,086	2,846	3,240	87	151	47	104
18	15,355	8,017	7,338	53	5,839	2,743	3,096	88	107	23	84
19	19,735	10,920	8,815	54	5,654	2,744	2,910	89	82	19	63
20～24才	88,638	50,226	38,412	55～59才	24,358	11,949	12,409	90～94才	121	34	87
20	19,718	11,203	8,515	55	5,695	2,718	2,977	90	36	11	25
21	19,950	11,482	8,468	56	4,454	2,240	2,214	91	33	11	22
22	18,667	10,813	7,854	57	4,845	2,340	2,505	92	30	5	25
23	15,635	8,764	6,871	58	4,720	2,347	2,373	93	11	4	7
24	14,668	7,964	6,704	59	4,644	2,304	2,340	94	11	3	8
25～29才	75,712	39,555	36,157	60～64才	19,618	9,660	9,958	95才以上	14	3	11
25	16,152	8,595	7,557	60	4,533	2,256	2,277	95	4	1	3
26	15,356	8,075	7,281	61	4,298	2,107	2,191	96	4	1	3
27	15,724	8,219	7,505	62	3,828	1,863	1,965	97	1	—	1
28	14,111	7,289	6,822	63	3,575	1,778	1,797	98	2	—	2
29	14,369	7,377	6,992	64	3,384	1,656	1,728	99	3	1	2
30～34才	63,448	31,725	31,723	65～69才	13,405	6,297	7,108	100	—	—	—
30	13,837	7,007	6,830	65	3,226	1,533	1,693	101	—	—	—
31	13,211	6,632	6,579	66	2,762	1,304	1,458	102	—	—	—
32	12,498	6,318	6,180	67	2,792	1,362	1,430	103	—	—	—
33	12,101	5,993	6,108	68	2,416	1,105	1,311	104才以上	—	—	—
34	11,801	5,775	6,026	69	2,209	993	1,216	不詳者	27	9	18

資料；区民課（住民登録による）

第 1 図 年 令 別 人 口 構 成



第 2 表

町 丁 目 ・ 年

町 丁 目	総 数	0才 ~ 4才						5才	
		総 数	0	1	2	3	4	総 数	5
総本	667,780	48,789	9,922	10,300	10,028	9,449	9,090	40,118	8,408
池所	384,241	25,944	5,376	5,447	5,202	5,005	4,914	21,665	4,467
三尻	16,634	1,321	263	267	277	249	265	1,263	290
太宿	9,123	717	137	146	151	144	139	563	105
若子	21,798	1,311	249	279	274	248	261	1,118	246
三軒	17,763	1,200	227	288	234	242	209	1,001	190
世田	9,642	665	146	146	129	139	105	523	110
弦田	14,009	994	207	212	203	201	171	767	156
代田	9,930	662	119	122	120	141	160	673	114
世田	5,190	386	71	86	75	71	83	338	75
代田	3,924	340	77	84	53	62	64	233	52
世田	5,848	486	104	87	95	97	103	475	103
代田	10,314	755	173	146	159	142	135	544	106
世田	14,773	943	184	197	204	207	151	791	171
代田	11,009	709	145	147	122	170	125	563	107
世田	12,776	985	161	195	192	212	225	908	195
代田	15,586	995	185	207	218	174	211	834	174
世田	7,699	528	108	116	111	98	95	434	89
代田	5,100	284	64	59	60	50	51	223	38
世田	7,949	388	88	87	76	65	72	368	79
代田	12,458	769	185	154	147	137	146	554	112
世田	5,381	267	66	58	46	48	49	227	43
代田	9,621	632	135	148	124	110	115	530	105
世田	7,653	394	89	80	84	67	74	308	65
代田	8,125	486	102	106	110	92	76	362	77
世田	9,498	604	116	137	131	112	108	536	106
代田	4,448	254	55	60	53	36	50	225	41
世田	6,850	485	97	109	102	88	89	365	64
代田	9,487	615	130	141	116	107	121	544	97
世田	7,441	490	117	106	107	87	73	368	85
代田	7,337	621	111	119	132	142	117	502	106
世田	7,251	469	102	91	95	98	83	421	83
代田	5,458	473	100	87	95	94	97	387	83
世田	6,210	499	95	97	117	99	91	369	100
代田	9,073	627	116	125	132	116	138	619	119
世田	15,528	1,091	259	241	193	191	207	909	181
代田	7,687	449	99	83	96	87	84	375	79
世田	6,836	459	112	103	85	92	67	334	82
代田	6,985	436	104	93	92	70	77	382	85
世田	3,570	241	46	50	43	46	56	235	46
代田	16,280	1,052	257	200	185	205	205	833	165
世田	6,730	526	104	105	107	98	112	423	97
代田	5,267	336	71	83	57	71	54	228	46
五川	162,590	11,618	2,338	2,495	2,435	2,249	2,101	9,856	2,004
東玉	8,011	520	125	117	94	91	93	362	81
川奥	14,175	860	171	183	172	168	166	724	137
玉川	563	36	2	8	11	7	8	33	5
川園	995	55	15	15	7	8	10	57	14
玉川	6,894	403	76	103	74	76	74	355	79
川奥	10,499	663	142	145	147	109	120	535	103
玉川	7,667	509	96	114	108	102	89	438	84
川等	8,340	525	118	117	108	106	76	476	94
川力	7,376	491	100	102	100	96	93	410	67
玉川	2,816	178	39	35	45	25	34	158	37
玉川	6,556	472	100	108	103	82	79	389	81
玉川	4,637	377	70	69	92	78	68	330	58
玉川	3,832	277	54	67	29	54	43	187	36
玉川	7,535	627	97	120	132	139	139	635	151
玉川	8,479	762	147	161	178	153	123	570	131
玉川	9,764	785	183	154	151	154	143	668	129
玉川	4,519	344	76	69	64	85	50	321	64
玉川	10,845	833	131	185	176	173	178	791	167
玉川	3,199	282	55	66	61	56	44	241	58
深沢	4,913	388	77	94	92	59	66	334	69
深沢	6,908	556	111	117	104	116	108	456	80
深沢	6,823	532	109	116	112	88	107	423	101
深沢	4,029	237	48	37	52	52	48	263	48
新町	4,223	283	63	68	60	56	36	214	46
新町	6,014	370	80	70	80	74	66	334	59
新町	2,978	253	53	55	53	42	50	152	25
砥城	120,949	11,227	2,208	2,358	2,391	2,195	2,075	8,607	1,937
成師	10,986	728	131	180	134	142	141	703	151
成師	6,618	636	123	146	132	130	105	462	101
成師	15,678	1,553	288	331	312	317	305	1,150	281
船橋	14,632	1,256	254	238	274	249	241	960	216
船橋	3,458	280	59	62	67	35	57	232	50
船橋	2,941	257	44	59	48	59	47	224	47
船橋	4,048	411	75	93	72	83	88	297	56
船橋	4,811	519	99	88	117	102	113	356	94
船橋	25,965	2,483	502	529	535	500	417	1,796	415
船橋	7,762	719	139	156	164	143	117	588	120
船橋	1,525	128	25	24	33	22	24	122	30
船橋	4,062	420	94	84	92	74	76	315	70
船橋	3,705	396	82	83	90	69	72	298	66
船橋	1,855	200	40	40	47	35	38	150	33
船橋	12,903	1,241	253	245	274	235	234	954	207

資料：区民課（住民登録による）

令 別 人 口

(昭和38年1月1日現在)

～ 9才				10才 ～ 14才							
6	7	8	9	総 数	10	11	12	13	14	総 数	15
7,913	7,903	7,882	8,012	54,176	8,613	9,068	10,359	12,685	13,451	71,514	14,457
4,216	4,270	4,290	4,412	30,203	4,861	4,971	5,667	7,074	7,630	41,502	8,237
238	236	258	241	1,463	274	263	260	331	335	1,573	348
114	123	121	100	732	119	109	130	174	200	874	181
230	201	222	219	1,681	254	281	321	389	436	3,252	453
211	180	212	208	1,429	241	229	246	330	383	1,958	392
110	121	80	102	741	123	112	154	151	201	1,104	188
127	168	147	169	1,141	186	194	204	266	291	1,593	293
123	150	142	144	952	154	163	172	238	225	1,080	270
60	61	66	76	412	69	73	77	104	89	532	103
44	49	48	40	339	57	56	64	80	82	380	94
107	90	85	90	524	84	87	98	114	141	666	131
108	105	101	124	786	104	128	148	205	201	1,008	216
163	144	140	173	1,251	181	188	254	287	341	1,516	318
99	118	112	127	873	135	131	180	197	230	1,051	209
190	175	166	182	1,086	198	166	191	248	283	1,456	299
163	181	157	159	1,152	182	187	230	256	297	1,728	338
93	91	82	79	627	121	105	108	141	152	844	181
45	48	44	48	371	53	76	75	90	77	643	136
55	84	65	85	592	102	95	109	135	151	884	193
111	106	113	112	813	125	127	149	193	219	1,285	231
46	36	52	50	411	68	48	79	105	111	573	113
100	95	117	113	702	86	147	127	172	170	961	191
62	65	64	52	499	78	82	78	119	142	918	164
53	79	64	89	556	74	81	119	132	150	880	175
100	108	111	111	732	87	146	139	187	173	946	194
47	43	48	46	353	53	58	71	82	89	436	89
69	69	76	87	459	68	83	82	109	117	694	131
109	102	113	123	782	128	133	157	172	192	994	196
60	74	76	73	537	92	82	109	127	127	793	154
101	98	99	98	624	133	105	109	156	121	626	173
84	88	92	74	566	95	93	100	134	144	755	153
90	80	70	64	412	78	70	69	92	103	446	109
66	72	61	70	434	78	62	76	106	112	538	116
140	104	115	141	759	129	129	133	177	191	867	191
175	176	184	193	1,352	218	227	254	333	320	1,697	371
61	63	83	89	604	92	101	120	142	149	823	162
69	55	72	56	504	83	77	100	108	136	753	128
69	90	72	66	569	95	80	122	121	151	738	133
45	43	56	45	291	42	53	53	70	73	496	65
160	183	157	168	1,207	183	190	247	278	309	1,860	390
76	75	94	81	503	71	97	80	122	133	692	157
43	41	53	45	382	68	57	73	101	83	589	128
1,935	1,935	1,957	1,935	13,684	2,119	2,318	2,687	3,238	3,322	18,313	3,699
76	64	71	70	544	73	88	98	131	154	887	165
140	163	150	134	1,125	159	175	207	274	310	1,628	298
8	10	4	6	45	6	12	8	15	4	60	9
13	10	9	11	60	9	13	12	10	16	99	24
58	77	64	77	544	68	98	96	144	138	750	180
94	98	131	109	850	129	141	158	212	210	1,225	262
91	80	89	94	679	89	123	135	162	170	818	181
101	95	97	89	668	96	119	127	174	152	955	187
112	87	74	70	633	92	108	122	144	167	828	166
33	29	31	28	223	47	25	47	43	61	284	58
76	76	78	78	580	88	94	117	124	157	790	170
70	56	68	78	455	69	78	96	108	104	487	110
38	43	34	36	284	43	40	62	71	68	460	69
113	128	122	121	717	111	130	148	182	146	767	184
104	127	116	92	700	113	107	140	170	170	874	179
123	152	136	128	844	151	152	166	177	198	997	228
57	72	65	63	400	62	72	85	89	92	527	92
150	147	161	166	1,031	163	188	191	255	234	1,193	253
53	48	37	45	322	61	47	58	89	67	331	89
64	83	61	57	397	67	68	86	95	81	663	103
97	81	101	97	638	108	118	128	138	146	760	158
96	74	73	79	532	95	85	112	100	140	871	133
52	58	51	54	336	51	69	61	68	87	579	97
48	44	38	38	324	47	47	66	85	79	459	92
62	68	61	84	543	79	86	119	127	132	684	143
36	25	35	31	210	43	35	42	51	39	337	69
1,732	1,638	1,635	1,665	10,289	1,633	1,779	2,005	2,373	2,499	11,699	2,501
133	167	123	129	897	147	166	163	223	198	1,183	244
93	80	95	93	533	90	87	89	138	129	674	169
237	237	204	191	1,294	193	215	264	314	308	1,323	308
189	202	189	164	1,146	167	182	182	297	318	1,707	363
38	44	49	51	271	34	52	47	63	75	363	83
49	48	42	38	265	45	49	52	63	56	276	61
71	53	56	61	336	50	48	81	75	82	352	84
95	45	72	50	383	65	60	90	64	104	393	72
375	321	335	350	2,131	360	345	427	486	513	2,484	514
104	113	126	125	677	118	125	128	166	140	743	181
25	21	21	25	163	26	23	30	40	44	158	36
64	52	58	71	412	61	79	84	85	103	357	68
56	52	58	66	380	58	76	79	72	95	340	64
30	24	29	34	198	31	40	41	38	48	170	33
173	179	178	217	1,203	188	232	248	249	286	1,176	221

第 2 表

町 丁 目 ・ 年

町 丁 目	15才 ~ 19才				20才 ~24才	25才 ~29才	30才 ~34才	35才 ~39才	40才 ~44才
	16	17	18	19					
総本所地区	11,083	10,883	15,355	19,735	88,638	75,712	63,448	49,703	37,126
池三子	6,304	6,362	9,123	11,456	53,572	44,785	35,672	27,557	21,258
尻宿町	236	240	341	408	1,821	1,812	1,690	1,603	1,093
子堂町	126	128	205	234	1,201	1,139	968	701	504
林茶屋町	404	580	1,041	774	2,907	2,443	1,831	1,408	1,103
軒田町	300	320	404	542	2,497	2,065	1,675	1,237	957
三世	156	146	245	369	1,350	1,124	935	679	492
弦卷町	237	215	347	501	1,987	1,606	1,277	996	734
"	148	189	194	279	1,304	929	839	770	615
"	90	75	99	165	628	582	539	400	299
"	54	56	80	96	500	499	368	332	228
"	102	93	142	198	657	559	577	525	372
代世田	156	143	214	279	1,415	1,213	965	749	604
"	250	252	320	376	1,939	1,691	1,320	1,077	842
"	106	171	261	304	1,522	1,365	1,216	778	563
"	210	145	307	495	2,105	1,132	1,193	974	737
経下北	285	248	370	487	2,414	1,763	1,449	1,113	787
代根木	148	116	160	239	964	883	737	579	404
"	99	103	148	157	758	640	423	298	270
"	143	119	168	261	1,308	966	655	492	423
代根木	182	217	287	368	1,931	1,612	1,138	810	641
"	110	89	111	150	816	666	428	377	300
"	134	143	221	272	1,430	1,260	952	716	526
"	126	147	221	260	1,259	1,009	647	451	367
"	148	116	201	240	1,376	1,099	722	486	397
"	142	148	192	270	1,432	1,215	902	642	524
松原町	83	69	86	109	629	582	389	310	250
"	99	127	137	200	1,004	949	650	424	326
"	160	158	207	273	1,355	1,130	805	673	535
"	126	133	169	211	1,001	857	686	521	451
赤堤町	98	97	112	146	923	785	815	658	451
"	121	118	147	216	1,262	869	651	520	417
上北沢町	69	75	92	101	642	581	599	461	329
"	94	88	101	139	795	738	633	401	330
"	142	138	187	209	1,069	1,007	802	676	573
下馬町	247	283	338	458	2,031	1,771	1,299	1,050	923
"	127	127	166	241	1,093	892	619	525	451
"	126	112	172	215	944	801	616	488	384
野沢町	132	113	166	194	955	826	642	494	362
"	68	66	114	183	510	362	292	270	207
上馬町	317	270	379	504	2,287	1,944	1,534	1,030	811
"	115	113	137	170	778	767	681	526	395
"	88	76	134	163	773	652	513	337	281
玉川地区	2,950	2,741	3,807	5,116	21,641	17,614	14,489	12,041	9,229
東玉川町	141	151	183	247	1,082	871	646	542	426
玉川奥沢町	285	261	332	452	1,968	1,618	1,170	992	746
玉川園調布	10	13	11	17	54	47	38	45	43
"	16	18	15	26	124	114	79	74	45
玉川奥沢町	108	120	149	193	900	797	597	458	406
"	205	189	256	313	1,354	1,066	840	792	641
玉川等々力町	144	114	160	219	1,045	796	656	537	452
"	167	144	197	260	1,172	989	715	535	465
"	126	127	183	226	941	821	644	572	469
玉川尾山町	51	33	53	89	368	310	218	208	153
玉川上野毛町	155	115	157	193	878	647	552	473	391
玉川野毛町	81	79	99	118	490	503	430	396	258
玉川中町	56	67	99	169	631	432	328	249	229
"	144	101	162	176	805	722	768	646	463
玉川瀬田町	155	133	176	231	1,039	1,064	969	647	445
玉川用賀町	155	138	209	267	1,222	1,121	927	711	490
"	87	74	116	158	532	452	411	369	269
"	211	189	253	287	1,305	1,106	1,018	849	619
"	46	51	63	82	337	342	345	263	189
深沢町	79	78	152	251	730	518	459	396	264
"	113	129	157	203	892	753	623	548	426
"	99	116	180	343	1,269	654	587	499	359
"	65	68	111	238	626	361	290	290	248
新町	75	78	98	116	646	516	387	276	211
"	121	98	156	166	821	587	492	448	364
"	55	57	80	76	410	407	300	226	158
砧地区	1,829	1,781	2,425	3,163	13,425	13,313	13,287	10,105	6,639
成祖師	184	184	253	318	1,462	1,095	997	804	631
"	88	122	126	169	728	744	677	534	365
"	201	192	277	345	1,581	1,555	1,929	1,546	908
船廻八幡	311	171	325	537	1,799	1,703	1,519	1,195	802
"	56	56	83	85	430	432	427	290	169
"	47	42	59	67	346	258	292	242	174
"	53	65	61	89	407	459	440	372	235
"	81	56	91	93	543	484	563	418	256
給島喜宇大鎌岡砧	395	346	507	722	2,822	2,954	3,141	2,254	1,414
"	109	120	148	186	865	858	806	614	411
"	21	25	34	42	147	133	144	126	93
"	48	73	78	90	427	479	446	315	204
"	47	67	75	87	389	459	411	286	181
"	24	35	36	42	185	214	202	147	94
"	164	227	272	292	1,294	1,486	1,293	962	701

資料；区民課（住民登録による）

令 別 人 口 (続)

(昭和38年1月1日現在)

45才 ~49才	50才 ~54才	55才 ~59才	60才 ~64才	65才 ~69才	70才 ~74才	75才 ~79才	80才 ~84才	85才 ~89才	90才 ~94才	95才以上	不詳者
33,611	30,226	24,358	19,618	13,405	9,026	5,094	2,285	771	121	14	27
19,445	17,733	14,631	11,977	8,083	5,339	3,036	1,274	465	76	7	27
864	666	469	372	277	194	104	33	15	1	—	—
444	332	311	270	171	106	52	28	9	1	—	—
1,164	959	853	755	484	288	160	56	22	3	—	—
849	856	684	524	366	244	152	46	19	4	—	—
448	447	363	314	209	138	63	31	10	6	—	—
678	607	513	442	292	209	109	54	10	—	—	—
629	440	329	230	225	144	69	27	10	3	—	—
264	224	204	143	110	69	39	16	5	—	—	—
189	165	126	87	53	43	25	15	1	1	—	—
330	210	145	129	87	54	30	14	7	1	—	—
562	462	401	328	219	157	84	44	17	1	—	—
815	672	620	526	321	214	142	64	21	7	1	—
514	554	472	308	233	142	90	41	14	1	—	—
608	481	332	284	226	136	72	40	17	4	—	—
744	739	577	549	320	218	125	52	26	1	—	—
380	362	312	261	178	110	63	22	10	—	1	—
279	264	226	153	120	78	47	13	6	4	—	—
436	410	349	277	157	122	80	27	12	3	—	—
582	611	548	458	315	211	103	52	20	5	—	—
299	286	244	207	131	76	39	19	13	2	—	—
443	407	339	301	201	118	68	28	7	—	—	—
372	388	327	281	221	106	73	22	8	3	—	—
384	390	345	258	183	103	65	21	11	1	—	—
483	416	368	292	197	109	64	26	9	1	—	—
232	206	181	167	110	66	33	15	8	2	—	—
313	317	298	220	149	109	52	28	7	1	—	—
454	447	377	304	198	133	96	31	11	2	1	—
358	418	255	273	165	128	92	37	10	1	—	—
395	328	227	134	56	91	67	23	9	2	—	—
386	338	192	117	70	104	77	32	5	—	—	—
283	195	169	182	170	74	33	13	8	—	1	—
277	295	305	269	169	85	48	18	6	1	—	—
488	428	409	281	197	148	63	19	11	2	1	27
837	795	609	485	299	194	120	48	15	2	1	—
422	430	311	258	186	135	70	29	14	1	—	—
366	323	287	219	137	114	63	30	11	3	—	—
301	355	302	250	163	109	57	26	13	5	—	—
193	136	101	81	82	40	20	11	2	—	—	—
798	800	703	575	375	235	143	72	21	—	—	—
328	324	242	217	141	105	48	24	9	—	1	—
254	250	206	196	120	80	36	27	6	1	—	—
8,535	7,546	5,851	4,660	3,231	2,245	1,216	605	189	23	4	—
449	435	397	346	222	140	84	44	12	1	1	—
788	737	562	476	359	232	106	63	17	4	—	—
31	40	32	20	18	10	9	2	—	—	—	—
49	50	57	43	37	30	16	5	—	1	—	—
383	362	309	258	145	114	64	31	15	3	—	—
600	572	466	366	219	179	75	43	12	1	—	—
450	350	297	235	169	118	70	38	10	—	—	—
454	400	340	236	199	109	54	33	15	—	—	—
405	369	242	202	141	104	55	37	11	1	—	—
142	156	133	107	71	66	25	9	7	—	—	—
356	293	237	197	115	98	54	21	10	3	—	—
246	198	139	127	91	59	39	11	1	—	—	—
176	175	133	100	79	51	26	12	2	—	1	—
447	301	185	170	106	85	59	23	8	1	—	—
379	325	223	198	122	77	54	21	8	2	—	—
478	441	381	272	190	135	55	31	15	1	—	—
235	190	155	109	102	51	35	16	1	—	—	—
583	493	335	251	182	128	78	38	11	1	—	—
160	139	77	76	36	35	20	3	1	—	—	—
205	180	144	74	64	50	27	16	2	2	—	—
316	297	213	186	110	70	41	18	5	—	—	—
320	233	186	144	90	62	38	16	8	—	—	—
210	185	132	78	77	57	35	15	8	1	1	—
216	209	149	129	93	56	35	17	2	—	1	—
326	307	228	189	149	95	38	34	5	—	—	—
131	109	99	71	45	34	24	8	3	1	—	—
5,631	4,947	3,876	2,981	2,091	1,442	842	406	117	22	3	—
536	562	460	319	241	188	114	53	10	3	—	—
301	308	215	161	112	72	60	29	5	2	—	—
717	612	512	372	258	195	102	52	17	2	—	—
651	596	419	338	230	163	91	45	10	2	—	—
158	118	97	78	39	31	30	7	6	—	—	—
150	131	106	93	60	41	19	6	1	—	—	—
167	153	160	111	66	50	21	9	—	—	1	—
239	187	126	132	90	57	37	21	6	1	—	—
1,199	961	772	603	424	246	173	78	23	6	1	—
362	282	265	229	148	95	59	31	6	3	1	—
63	75	50	47	23	27	15	6	5	—	—	—
199	180	99	81	64	41	14	6	2	1	—	—
167	152	87	58	49	25	13	9	4	1	—	—
86	66	44	34	32	15	9	7	2	—	—	—
636	564	464	325	255	196	85	47	20	1	—	—

第 3 表

転出入理由別転出入件数および人員

(昭和37年7月)

区 分	転 入						転 出						その他
	総 数	転勤のため	開業・転業のため	就職・転職のため	求職のため	住宅事情解決のため	就学・卒業退学・停学・転校のため	受講研修のため	結婚・離婚・養子縁組・離縁のため	家事手伝のため	入院・療養・病気の回復のため	病気の回復のため	
件数	22,617	3,671	406	3,297	1,713	4,447	622	407	1,550	2,002	1,568	2,934	
東京都区部	1,776	333	18	201	61	366	70	20	109	97	108	393	
世田谷区	34,640	7,066	692	3,962	1,849	10,969	661	416	1,638	2,149	1,748	3,490	
世田谷区	2,929	743	30	233	69	966	74	21	118	99	125	451	

区 分	転 入						転 出						その他
	総 数	転勤のため	開業・転業のため	就職・転職のため	求職のため	住宅事情解決のため	就学・卒業退学・停学・転校のため	受講研修のため	結婚・離婚・養子縁組・離縁のため	家事手伝のため	入院・療養・病気の回復のため	病気の回復のため	
件数	24,654	3,213	239	11,925	920	1,707	1,310	288	3,190	387	479	996	
東京都区部	1,711	353	13	578	66	138	150	32	217	32	34	98	
世田谷区	30,672	5,754	441	13,211	1,109	2,941	1,388	300	3,307	428	544	1,249	
世田谷区	2,371	746	34	689	92	206	156	34	226	34	40	114	

資料：東京都移動人口統計調査報告（東京都総務局統計部）

第 4 表

年 令 別 転 出 入 者

(昭和37年7月)

年 令	転 入				転 出			
	東京都区部	世 田 谷 区	男	女	東京都区部	世 田 谷 区	男	女
総 数	30,672	2,371	1,311	1,060	34,640	2,929	1,707	1,222
0～4	1,323	130	69	61	2,712	226	130	96
5～9	719	86	52	34	1,225	144	86	58
10～14	812	82	47	35	1,103	122	66	56
15～19	6,461	394	241	153	5,259	355	223	132
20～24	9,010	637	354	283	8,671	702	463	239
25～29	5,900	454	239	215	6,569	496	256	240
30～34	2,528	200	103	97	3,556	338	195	143
35～39	1,247	131	73	58	1,820	181	102	79
40～44	690	63	36	27	984	108	63	45
45～49	557	64	36	28	738	74	41	33
50～	1,425	130	61	69	2,003	183	82	101

資料：東京都移動人口統計調査（東京都総務局統計部）

第 5 表

前住地および転出先別転出入者数

(昭和35年)

(千分比)

地 域	転 入			転 出			地 域	転 入			転 出		
	総 数	男	女	総 数	男	女		総 数	男	女	総 数	男	女
総 数	1,000.0	1,000.0	1,000.0	1,000.0	1,000.0	1,000.0	市 部	26.4	26.3	26.6	49.4	49.3	49.5
世田谷区	186.7	189.3	272.9	272.9	264.8	282.1	八王子市	1.1	1.2	1.1	1.8	1.8	1.8
東京都区部	410.9	425.2	397.1	397.1	407.5	385.3	立川市	0.9	0.8	1.0	0.9	0.8	1.0
東 京 都 区 部	368.6	383.2	309.9	309.9	320.3	298.0	武蔵野市	6.6	6.1	7.1	6.8	7.2	6.4
千代田区	5.3	5.5	3.8	3.8	4.9	2.7	三鷹市	5.0	5.4	4.6	7.2	7.7	6.6
中央区	7.2	8.0	2.8	2.8	3.5	2.1	青梅市	0.2	0.3	0.1	0.4	0.4	0.5
港区	25.2	25.5	13.5	13.5	13.5	13.5	府中市	1.5	2.0	1.0	6.9	6.4	7.6
新宿区	28.2	29.0	24.2	24.2	24.6	23.4	昭島市	0.5	0.5	0.4	1.2	1.0	1.4
文京区	9.2	10.1	7.5	7.5	9.3	5.4	調布市	6.1	6.1	5.9	14.6	14.3	14.7
台東区	7.3	7.6	3.9	3.9	4.5	3.3	町田市	2.3	2.1	2.6	7.9	7.6	8.1
墨田区	5.0	5.2	2.8	2.8	2.7	3.0	小金井市	2.2	1.8	2.8	1.7	2.1	1.4
江川区	5.3	6.2	3.6	3.6	4.4	2.7	郡 部	14.3	14.0	14.7	37.0	37.1	36.9
品川区	26.2	26.0	18.4	18.4	18.7	18.1	西多摩郡	0.6	0.5	0.8	0.6	1.0	1.2
目黒区	50.1	52.2	43.7	43.7	42.1	45.4	南多摩郡	1.3	1.4	1.2	7.5	7.1	7.6
大田区	33.5	37.6	24.9	24.9	26.4	23.3	北多摩郡	12.4	12.1	12.7	28.9	29.0	28.1
渋谷区	39.0	39.6	31.6	31.6	31.3	31.8	島 部	1.6	1.7	1.5	0.8	0.8	0.9
中野区	26.9	28.1	23.8	23.8	25.8	21.5	他 府 県	402.4	384.5	421.4	330.0	327.7	332.6
杉並区	40.1	41.7	41.8	41.8	43.0	40.1	北海道	23.2	23.3	23.1	13.3	13.9	12.7
豊島区	13.3	14.3	13.3	13.3	14.8	11.6	東北	58.9	57.9	60.0	31.5	30.5	32.8
北区	10.1	9.6	7.0	7.0	7.1	6.8	関東	115.3	108.9	122.9	159.1	154.3	162.9
荒川区	3.8	3.8	3.0	3.0	2.6	3.4	中部	85.1	80.5	90.3	55.0	55.7	54.5
板橋区	9.6	10.0	12.1	12.1	12.5	11.7	近畿	37.6	36.9	38.3	27.4	31.3	23.3
練馬区	10.9	10.5	17.8	17.8	18.2	17.4	中国	23.8	22.6	25.1	12.3	12.8	12.1
足立区	3.6	3.3	4.1	4.1	4.2	4.0	四 国	13.4	12.2	14.8	8.0	7.6	8.6
葛飾区	5.8	6.0	2.9	2.9	2.7	3.1	九 州	45.1	43.2	46.9	23.4	21.6	25.7
江戸川区	3.0	3.4	3.4	3.4	3.5	3.3							

注 1. 本表は、標本調査（転出入各2万人を目標に、区内82町より13町を抽出）による結果である。なお、転入は、住民登録届書転出は、転出証明書に記載された住所により、また、外国よりの帰国、帰化等は除外してある。
 2. 他府県は地方別に掲載した。

第1表

町丁目別基本選挙人名簿登録者数

(昭和37年12月20日現在)

町 丁目	総 数	男	女	町 丁目	総 数	男	女
総本所地区	451,044	226,092	224,952	玉川地区	108,009	54,491	53,518
池尻町	264,010	132,388	131,622	東玉川町	5,634	2,799	2,835
三子宿	10,586	5,299	5,287	玉川奥沢町1丁目	9,674	4,840	4,834
三子林茶屋	6,221	3,166	3,055	玉川田園調布1丁目	387	178	209
三子軒田	14,960	7,028	7,932	"	731	352	379
三世卷	12,133	6,092	6,041	玉川奥沢町2丁目	4,797	2,372	2,425
弦"町	6,592	3,318	3,274	"	7,053	3,415	3,638
"	9,501	4,813	4,688	玉川等々力町1丁目	1,898	925	973
代世田	6,574	3,298	3,276	"	5,108	2,550	2,658
"	3,413	1,669	1,744	玉川尾山町	5,619	2,848	2,771
"	2,624	1,376	1,248	玉川上野毛町	4,944	2,510	2,434
代世田	3,647	1,855	1,792	玉川上野毛町	2,587	1,342	1,245
"	10,138	4,957	5,181	玉川中町	4,677	2,381	2,296
"	7,058	3,492	3,566	玉川中町	4,534	2,293	2,241
経下北	10,832	5,572	5,260	"	2,958	1,468	1,490
"	7,864	3,984	3,880	玉川瀬田町	5,352	2,739	2,613
代根	8,333	4,461	3,872	玉川用賀町	6,441	3,225	3,216
代根	3,636	1,820	1,816	玉川用賀町	2,832	1,425	1,407
北代根	5,688	2,873	2,815	"	7,044	3,540	3,504
"	5,247	2,613	2,634	"	1,977	920	1,057
代根	9,220	4,626	4,594	深沢町	3,239	1,740	1,499
大北	3,966	2,031	1,935	"	4,438	2,271	2,167
"	7,033	3,607	3,426	"	4,346	2,652	1,694
"	5,517	2,725	2,792	"	2,583	1,214	1,369
"	5,823	3,007	2,816	新町	2,932	1,449	1,483
松原町	6,592	3,247	3,345	"	4,067	1,999	2,068
"	3,099	1,582	1,517	"	2,057	1,044	1,013
"	4,940	2,437	2,503	砧地区	79,025	39,213	39,812
"	6,501	3,206	3,295	成城師	7,482	3,571	3,911
"	5,180	2,501	2,679	師	4,376	2,164	2,212
赤堤町	4,805	2,372	2,433	"	10,385	5,121	5,264
"	5,080	2,589	2,491	船廻八幡橋	1,913	1,028	885
上北沢町	3,585	1,778	1,807	船廻八幡橋	2,589	1,292	1,297
"	4,119	2,118	2,001	幡	9,670	4,901	4,679
"	5,999	2,962	3,037	幡	2,196	1,115	1,081
下馬町	4,940	2,512	2,428	給田町	16,966	8,392	8,574
"	2,242	1,142	1,100	給田町	3,011	1,518	1,493
"	10,456	5,297	5,159	多奈見根	4,874	2,385	2,489
野沢町	5,519	2,813	2,706	多奈見根	916	454	462
"	4,747	2,410	2,337	蔵田本	2,236	1,114	1,122
上馬町	11,341	5,658	5,683	砧	1,150	616	534
"	4,536	2,233	2,303	砧	2,734	1,311	1,423
"	3,723	1,849	1,874	砧	8,527	4,231	4,296

資料：選挙管理委員会

第2表

投票区別有権者数

(昭和37年12月20日現在)

区 分	有権者	投 票 区 域	区 分	有権者	投 票 区 域
総 数	451,044		32	6,292	経堂町の一部
第1開票区	130,499		33	7,350	代田2丁目の一部 羽根木町
第1投票区	5,472	池尻町の一部	34	7,033	大原町
2	5,114	同上	35	8,039	松原町1, 2丁目
3	6,221	三宿町	36	10,893	赤堤2丁目の一部 松原町3丁目
4	6,341	太子堂町の一部	37	5,180	松原町4丁目
5	8,619	同上	38	3,585	上北沢町1丁目
6	8,038	若林町の一部	39	10,118	上北沢町2丁目 上北沢町3丁目
7	4,095	同上	第3開票区	108,009	
8	6,800	三軒茶屋町の一部 上馬町1丁目の一部	40	5,634	東玉川町
9	4,965	三軒茶屋町の一部 上馬町1丁目の一部	41	9,674	玉川奥沢町1丁目
10	9,667	下馬町1丁目西の一部	42	5,915	玉川田園調布1, 2丁目 玉川奥沢町2丁目
11	4,904	北沢2丁目の一部 下代田町の一部	43	7,053	玉川奥沢町3丁目
12	5,517	北沢1丁目	44	7,106	玉川等々力町1丁目 玉川尾山町
13	5,823	北沢2丁目の一部 下代田町の一部	45	5,619	玉川等々力町2丁目
14	6,592	北沢3丁目	46	4,944	玉川等々力町3丁目
15	5,786	北沢4丁目	47	7,566	玉川上野毛町の一部 玉川中町1丁目
16	3,979	北沢5丁目	48	7,190	玉川上野毛町の一部 玉川中町2丁目
17	8,736	下馬町1丁目東 下馬町1丁目西の一部	49	5,352	玉川町
18	3,772	下馬町1丁目北	50	6,441	玉川瀬田町
19	8,719	下馬町2丁目の一部 下馬町3丁目	51	7,633	玉川用賀町2丁目の一部 玉川用賀町1丁目
20	4,536	同上	52	4,220	同上
21	6,803	上馬町1丁目の一部 野沢町2丁目	53	6,712	深沢町1丁目の一部 深沢町2丁目
第2開票区	133,511		54	8,986	深沢町3, 4丁目 新町3丁目
22	9,501	世田谷1丁目	55	7,964	深沢町1丁目の一部 新町1, 2丁目
23	6,574	世田谷4丁目	第4開票区	79,025	
24	9,684	弦巻町1, 2, 3丁目	56	8,690	喜多見町の一部 成城町
25	6,696	代田1丁目の一部	57	10,385	祖師ヶ谷2丁目
26	6,198	同上	58	8,878	祖師ヶ谷1丁目 廻沢町 粕谷町
27	10,138	代田2丁目の一部	59	9,670	船橋町
28	4,831	世田谷2丁目	60	10,161	鳥山町の一部 給田町の一部
29	8,526	世田谷3丁目の一部	61	9,816	同上
30	5,582	同上	62	3,666	喜多見町の一部
31	7,291	赤堤町1丁目 赤堤町2丁目の一部	63	4,586	鎌田町 岡本町 宇奈根町 大蔵町の一部
		世田谷5丁目の一部	64	10,977	砧町 大蔵町の一部
		世田谷5丁目の一部 経堂町の一部	65	2,196	八幡山町

資料：選挙管理委員会

第 1 表 学校数・教員数および生徒数

(昭和37年5月1日現在)

区 分	学 校 数	分 校 (再掲)	教 員 数 (兼務者を含む)			学 生 ・ 生 徒 ・ 児 童 お よ び 幼 児 数		
			総 数	男	女	総 数	男	女
小 学 校	66	1	1,572	827	745	50,700	26,045	24,655
国立	1	—	24	21	3	786	445	341
公立	58	1	1,429	737	692	47,384	24,677	22,707
私立	7	—	119	69	50	2,530	923	1,607
中 学 校	52	—	1,756	1,175	581	40,827	20,531	20,296
国立	2	—	61	57	4	744	570	174
公立	29	—	1,171	840	331	32,022	18,004	14,018
私立	21	—	524	278	246	8,061	1,957	6,104
高 等 学 校	38	—	1,727	1,259	468	32,826	14,719	18,107
国立	2	—	74	71	3	1,181	792	389
公立	9	—	559	479	80	10,129	6,354	3,775
私立	27	—	1,094	709	385	21,516	7,573	13,943
短 期 大 学	12	—	—	—	—	—	—	—
国立	—	—	—	—	—	—	—	—
公立	—	—	—	—	—	—	—	—
私立	12	—	—	—	—	—	—	—
大 学	13	4	—	—	—	—	—	—
国立	1	1	—	—	—	—	—	—
公立	1	1	—	—	—	—	—	—
私立	11	2	—	—	—	—	—	—
幼 稚 園	75	—	464	—	—	9,498	4,891	4,607
国立	—	—	—	—	—	—	—	—
公立	—	—	—	—	—	—	—	—
私立	75	—	464	—	—	9,498	4,891	4,607
特 殊 学 校	5	1	137	71	66	733	426	307
国立	—	—	—	—	—	—	—	—
公立	4	1	94	58	36	602	353	249
私立	1	—	43	13	30	131	73	58
各 種 学 校	31	—	322	164	158	6,973	924	6,049
国立	—	—	—	—	—	—	—	—
公立	—	—	—	—	—	—	—	—
私立	31	—	322	164	158	6,973	924	6,049

第 2 表 学校数および学級数

—小学校—

(昭和37年5月1日現在)

区 分	学 校 数			学 級 数					
	本 校	分 校	二部授業実 施校(再掲)	総 数	単 級	複 式	単 式	特殊学級	二部授業学 級(再掲)
総 数	65	1	—	1,147	—	—	1,131	16	—
国立	1	—	—	18	—	—	18	—	—
公立	57	1	—	1,058	—	—	1,042	16	—
私立	7	—	—	71	—	—	71	—	—

第 3 表 教 員 数

—小学校—

(昭和37年5月1日現在)

区 分	総 数			校 長		教 諭		助 教 諭		養 護 教 諭	養 護 助 教 諭	講 師		兼 務 者(再掲)	
	総 数	男	女	男	女	男	女	男	女	女	女	男	女	男	女
総 数	1,572	827	745	63	2	760	658	1	13	59	1	3	12	6	9
国立	24	21	3	1	—	20	2	—	—	1	—	—	—	2	—
公立	1,429	737	692	57	—	680	626	—	11	55	—	—	—	—	—
私立	119	69	50	5	2	60	30	1	2	3	1	3	12	4	9

第 4 表 学 級 数 別 学 校 数

—小学校—

(昭和37年5月1日現在)

区 分	総 数	単 級	多 級						
			1～5学級	6～10学級	11～15学級	16～20学級	21～25学級	26～30学級	31学級以上
総 数	66	—	1	4	15	31	12	2	1
国立	1	—	—	—	—	1	—	—	—
公立	58	—	—	2	12	29	12	2	1
私立	7	—	1	2	3	1	—	—	—

第 5 表 学 年 別

区 分	総 数			1 学 年			2 学 年		
	総 数	男	女	総 数	男	女	総 数	男	女
総 数	50,700	26,045	24,655	7,969	4,130	3,839	7,889	4,113	3,776
国立	786	445	341	116	64	52	141	81	60
公立	47,384	24,677	22,707	7,418	3,904	3,514	7,321	3,882	3,439
私立	2,530	923	1,607	435	162	273	427	150	277

第6表

収容人員別学級数

—小学校—

(昭和37年5月1日現在)

区分	総数	15人以下	16人~20人	21人~25人	26人~30人	31人~35人	36人~40人	41人~45人	46人~50人	51人~55人	56人~60人	61人以上
		総数	1,147	26	1	—	13	26	176	300	381	158
国立	18	—	—	—	—	—	3	11	4	—	—	—
公立	1,058	16	—	—	11	19	143	143	370	152	6	—
私立	71	16	1	—	2	7	30	8	7	6	—	—

第7表 年次・用途別校舎坪数 —小学校—

(昭和37年5月1日現在) (単位=坪)

年次	総数	一般校舎	講堂・屋内運動場	その他	児童1人当りの一般校舎坪数

注、公立小学校のみ。

第8表 年次・用途別校舎坪数 —中学校—

(昭和37年5月1日現在) (単位=坪)

年次	総数	一般校舎	講堂・屋内運動場	その他	生徒1人当りの一般校舎坪数

注、公立中学校のみ。

第9表

学校数および学級数

—中学校—

(昭和37年5月1日現在)

区分	学校数			学級数					
	本校	分校	二部授業実施校(再掲)	総数	単級	複式	単式	特殊学級	二部授業学級(再掲)
総数	52	—	—	844	—	—	837	7	—
国立	2	—	—	15	—	—	15	—	—
公立	29	—	—	663	—	—	656	7	—
私立	21	—	—	166	—	—	166	—	—

第10表

教員数

—中学校—

(昭和37年5月1日現在)

区分	総数		校長		教諭		助教諭		養護教諭	養護助教諭	講師		兼務者(再掲)		
	総数	男	女	男	女	男	女	男	女	女	男	女	男	女	
総数	1,766	1,175	581	45	7	1,004	419	1	3	6	1	125	145	228	170
国立	61	57	4	2	—	48	3	—	—	—	—	7	1	33	1
公立	1,171	840	331	28	1	742	243	1	3	—	—	69	84	68	81
私立	524	278	246	15	6	214	173	—	—	6	1	49	60	127	88

第11表

学年別生徒数

—中学校—

(昭和37年5月1日現在)

区分	総数			1学年			2学年			3学年		
	総数	男	女	総数	男	女	総数	男	女	総数	男	女
総数	40,827	20,531	20,296	12,578	6,301	6,277	13,395	6,817	6,578	14,854	7,413	7,441
国立	744	570	174	248	190	58	250	191	59	246	189	57
公立	32,022	18,004	14,018	9,816	5,518	4,298	10,579	6,041	4,538	11,627	6,445	5,182
私立	8,061	1,957	6,104	2,514	593	1,921	2,566	585	1,981	2,981	779	2,202

第12表

学級数別学校数

—中学校—

(昭和37年5月1日現在)

区分	総数	単級	多級					
			1~5学級	6~10学級	11~15学級	16~20学級	21~25学級	26学級以上
総数	52	—	6	12	7	7	12	8
国立	2	—	—	2	—	—	—	—
公立	29	—	—	—	3	6	12	8
私立	21	—	6	10	4	1	—	—

第13表

収容人員別学級数

—中学校—

(昭和37年5月1日現在)

区分	総数	15人以下	16人~20人	21人~25人	26人~30人	31人~35人	36人~40人	41人~45人	46人~50人	51人~55人	56人~60人	61人以上
		総数	844	10	5	2	—	7	19	110	447	190
国立	15	—	—	—	—	—	—	6	—	9	—	—
公立	663	7	3	—	—	—	—	67	434	152	—	—
私立	166	3	2	2	—	7	19	37	13	29	39	15

児

童

数

—小学校—

(昭和37年5月1日現在)

3学年	4学年		5学年		6学年	
	総数	男	女	総数	男	女
7,866	4,023	3,833	8,254	4,245	4,009	8,855
135	76	59	131	76	55	133
7,292	3,787	3,505	7,712	4,021	3,691	8,321
429	160	269	411	148	263	401
						8,538
						4,538
						4,317
						9,977
						4,996
						4,881
						57
						4,558
						266

第14表 卒業後の状況(総括) —中学校—

(昭和37年6月1日現在)

卒業後の状況	総 数			国 立			公 立			私 立		
	総 数	男	女	総 数	男	女	総 数	男	女	総 数	男	女
総 数	11,139	5,911	5,228	250	194	56	9,033	5,181	3,852	1,856	536	1,320
進 学 者	9,898	5,190	4,708	250	194	56	7,813	4,476	3,337	1,835	520	1,315
高等学校本科 (全日制)	9,857	5,156	4,701	250	194	56	7,773	4,443	3,330	1,834	519	1,315
高等学校本科 (定時制)	26	19	7	—	—	—	25	18	7	1	1	—
高等学校別科	—	—	—	—	—	—	—	—	—	—	—	—
高等専門学校	15	15	—	—	—	—	15	15	—	—	—	—
就 職 者	808	481	327	—	—	—	797	471	326	11	10	1
就職しつつ進学しているもの	324	190	134	—	—	—	322	188	134	2	2	—
高等学校本科	324	190	134	—	—	—	322	188	134	2	2	—
高等学校別科	—	—	—	—	—	—	—	—	—	—	—	—
無 業	105	48	57	—	—	—	98	45	53	7	3	4
その他の	4	2	2	—	—	—	3	1	2	1	1	—
卒業者のうち 高等学校・高等専門学校に 入学を志願した者 (再掲)	10,072	5,277	4,795	250	194	56	7,985	4,562	3,423	1,837	521	1,316
全日制	10,072	5,277	4,795	250	194	56	7,985	4,562	3,423	1,837	521	1,316
定時制	304	185	119	—	—	—	301	183	118	3	2	1
高等学校	31	30	1	—	—	—	31	30	1	—	—	—

第15表 卒業後の状況(職業別就職者数) —中学校—

(昭和37年6月1日現在)

職業分類	総 数			国 立			公 立			私 立		
	総 数	男	女	総 数	男	女	総 数	男	女	総 数	男	女
総 数	1,132	671	461	—	—	—	1,119	659	460	13	12	1
事務従事者	48	13	35	—	—	—	46	11	35	2	2	—
販売従事者	58	37	21	—	—	—	53	33	20	5	4	1
農林業作業	2	2	—	—	—	—	2	2	—	—	—	—
漁業作業	—	—	—	—	—	—	—	—	—	—	—	—
採鉱・採石作業	—	—	—	—	—	—	—	—	—	—	—	—
運輸・通信作業	45	38	7	—	—	—	45	38	7	—	—	—
金属材料製造作業	20	16	4	—	—	—	20	16	4	—	—	—
金属加工作業	81	59	22	—	—	—	81	59	22	—	—	—
電気機械器具組立・ 修理作業	431	274	157	—	—	—	430	273	157	1	1	—
製糸・紡織作業	3	1	2	—	—	—	2	—	2	1	1	—
裁断・縫製作業	4	1	3	—	—	—	4	1	3	—	—	—
飲食料品製造作業	58	28	30	—	—	—	57	27	30	1	1	—
上記以外の技能工・ 生産工程作業	214	129	85	—	—	—	214	129	85	—	—	—
単 純 労 働 者	53	22	31	—	—	—	53	22	31	—	—	—
家事サービス職業従事者	16	2	14	—	—	—	16	2	14	—	—	—
対個人サービス職業従事者	18	6	12	—	—	—	18	6	12	—	—	—
その他のサービス職業従事者	26	10	16	—	—	—	26	10	16	—	—	—
上記以外のもの	55	33	22	—	—	—	52	30	22	3	3	—

第16表 卒業後の状況 (産業別就職者数) —中学校— (昭和37年6月1日現在)

Table with 13 columns: 産業分類, 総数, 男, 女, 国, 立, 公, 立, 私, 立. Rows include various industries like 農業, 漁業, 建設, 繊維, etc.

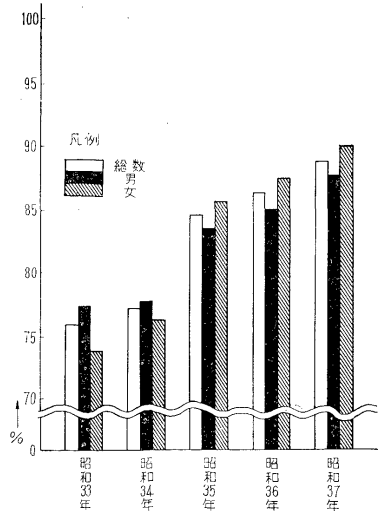
第17表 年次別進学者・就職者数 —中学校— (昭和33年~37年) (各年5月1日現在)

Table with 13 columns: 区分, 総数, 男, 女, 進学者, 就職者, 就職しつつ進学している者, その他. Rows show data for years 昭和33年 to 昭和37年.

注、公立中学校のみ。

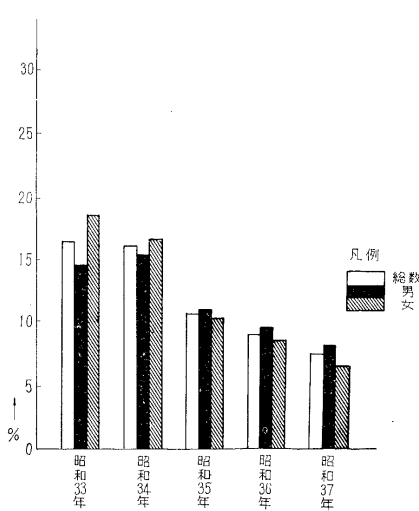
第1図

過去五年間の進学率 —中学校— (昭和三三年~三七年)



第2図

過去五年間の就職率 —中学校— (昭和三三年~三七年)



第 22 表 入 学 状 况 — 高等学校 —

(昭和37年5月1日現在)

Table with 8 columns: 区分, 入学定員, 入学志願者 (総数, 男, 女), 入学者数 (総数, 男, 女). Rows include 総数, 国立, 公立, 私立, and their 全日制 and 定時制 sub-categories.

第 23 表 学 校 数 お よ び 学 級 数

— 特殊学校 —

(昭和37年5月1日現在)

Table with 9 columns: 区分, 学校数 (総数, 本校, 分校), 学級数 (総数, 幼稚部, 小学部, 中学部), 高等部 (本科, 専攻科・別科).

注、ろう学校のうち1校は私立で他の4校は公立である。

第 24 表 生 徒 ・ 児 童 数 お よ び 幼 児 数

— 特殊学校 —

(昭和37年5月1日現在)

Table with 14 columns: 区分, 総数, 幼稚部 (男, 女), 小学部 (男, 女), 中学部 (男, 女), 高等部 (本科, 専攻科・別科).

注、ろう学校のうち1校だけは私立で他の4校は公立である。

第 25 表 教 員 数

— 特殊学校 —

(昭和37年5月1日現在)

Table with 16 columns: 区分, 総数 (男, 女), 校長 (男, 女), 教諭 (男, 女), 助教諭 (男, 女), 養護教諭 (女), 養護助教諭 (女), 講師 (男, 女), 兼務者 (再掲) (男, 女).

注、ろう学校のうち1校だけは私立で他の4校は公立である。

第 26 表 課 程 別 生 徒 数 お よ び 卒 業 者 数

— 各種学校 —

(昭和37年5月1日現在)

Table with 16 columns: 課程, 生徒数 (昼間, 夜間, 修業年限), 卒業者数 (昼間, 夜間, 修業年限).

注、私立各種学校のみ。

第 27 表 学校数・教員数および生徒数

—各種学校—

(昭和37年5月1日現在)

年次	学 校 数				教 員 数			生 徒 数		
	総 数	昼	夜	昼夜併置	総 数	男	女	総 数	男	女
昭和37年	31	6	7	18	322	164	158	6,973	924	6,049

注, 私立各種学校のみ。

第 28 表 幼稚園数・学級数・教員数および幼児数

(昭和37年5月1日現在)

年次	園 数	学級数	教員数	幼 児 数								
				総 数			3 才		4 才		5 才	
				総 数	男	女	男	女	男	女	男	女
昭和37年	75	289	464	9,498	4,891	4,607	274	254	1,902	1,795	2,715	2,558

第 29 表 理由別不就学学令児童数

(昭和37年5月1日現在)

年次	総 数	就 学 免 除						就 学 猶 予							
		総数	し体不 自由 虚弱・ 病弱	精神 薄弱	教護院または少 年院にある者	その他	総数	盲およ び弱視	難聴およ びろう	し体不 自由 虚弱・ 病弱	精神教護院または少 年院にある者	その他			
昭和37年	52	10	8	1	1	—	—	42	—	—	10	17	12	—	3

注, 学令児童とは6才から11才までの就学義務のある児童をいう。

第 30 表 理由別不就学学令生徒数

(昭和37年5月1日現在)

年次	総 数	就 学 免 除						就 学 猶 予							
		総数	し体不 自由 虚弱・ 病弱	精神 薄弱	教護院または少 年院にある者	その他	総数	盲およ び弱視	難聴およ びろう	し体不 自由 虚弱・ 病弱	精神教護院または少 年院にある者	その他			
昭和37年	10	8	2	—	6	—	—	2	—	—	—	1	1	—	—

注, 学令生徒とは12才から14才までの就学義務のある生徒をいう。

第 31 表 学校別教員数および生徒数

—中学校—

(昭和37年5月1日現在)

区 分	教 員 数			生 徒 数		
	総 数	男	女	総 数	男	女
総 数	1,022	772	250	32,022	18,004	14,018
若大桜	32	24	8	923	503	420
子 林堂	31	26	5	882	465	417
丘 丘	40	28	12	1,310	746	564
松 沢	38	31	7	1,257	742	515
駒 沢	37	27	10	1,210	641	569
北 沢	46	36	10	1,514	890	624
緑 丘	44	32	12	1,383	763	620
駒 留	51	39	12	1,582	911	671
梅 丘	37	29	8	1,138	623	515
桜 木	41	34	7	1,417	751	666
山 崎	34	24	10	1,110	649	461
富 士	45	35	10	1,528	874	654
新 星	43	33	10	1,167	663	504
池 尻	23	19	4	646	342	304
弦 巻	36	26	10	1,099	600	499
奥 沢	26	19	7	851	460	391
八 幡	35	26	9	1,050	597	453
玉 川	39	25	14	1,228	666	562
瀨 田	39	29	10	1,223	641	582
深 尾	30	21	9	989	564	425
尾 台	36	26	10	1,132	626	506
山 賀	27	19	8	890	445	445
深 沢	33	23	10	883	506	377
山 崎	31	26	5	976	500	476
鳥 山	32	20	12	1,104	602	502
千 歳	42	34	8	1,357	782	575
芦 花	24	19	5	700	391	309
般 橋	29	22	7	895	483	412
世田谷工業高等学校附属	21	20	1	578	578	—

注 1. 公立中学校のみ。
2. 教員数は本務者のみ。

第 32 表

学校別教員数および児童数

—小学校—

(昭和37年5月1日現在)

区 分	教 員 数			児 童 数		
	総 数	男	女	総 数	男	女
総	1,429	737	692	47,384	24,677	22,707
小学校	29	15	14	1,006	541	465
若三	28	17	11	867	460	407
東太	25	12	13	803	419	384
大子桜	28	14	14	892	456	436
林宿原堂	26	14	12	889	451	438
丘沢	35	19	16	1,326	695	631
山閣	25	10	15	731	388	343
谷沢	22	12	10	738	391	347
田	29	14	15	1,041	536	505
旭	24	11	13	736	371	365
里原	36	17	19	1,398	739	659
沢	24	12	12	793	421	372
里原	26	14	12	866	454	412
沢	25	13	12	822	446	376
里原	30	15	15	1,097	566	531
沢	26	15	11	869	447	422
上	25	11	14	870	446	424
駒池	26	16	10	865	441	424
経	24	14	10	751	402	349
弦	28	15	13	1,074	550	524
山	27	13	14	907	459	448
中代	26	14	12	761	406	355
三	22	11	11	732	398	334
赤松	21	9	12	612	323	289
油	26	13	13	847	417	430
笹	26	11	15	887	466	421
花	27	14	13	933	474	459
城	25	14	11	824	412	412
深	23	10	13	731	357	374
玉	17	9	8	506	252	254
京	17	11	6	515	261	254
二	26	13	13	935	481	454
八	28	14	14	1,012	520	492
奥	24	12	12	857	432	425
尾	22	12	10	746	406	340
東	27	15	12	969	521	448
東	21	12	9	632	333	299
深	24	13	11	757	401	356
玉	25	13	12	937	505	432
品	19	11	8	505	268	237
々	31	14	17	1,023	512	511
九	23	12	11	639	333	306
瀬	25	12	13	785	417	368
等	18	11	7	542	282	260
用	17	9	8	519	255	264
中	22	14	8	690	366	324
玉	15	9	6	351	200	151
鳥	25	12	13	766	404	362
塚	28	12	16	963	500	463
祖	40	18	22	1,543	811	732
師	30	13	17	948	493	455
正	30	17	13	1,099	619	480
山	26	12	14	960	488	472
北	9	6	3	272	150	122
八	18	10	8	595	311	284
芦	17	9	8	492	240	252
船	24	13	11	742	372	370
碓	17	10	7	416	212	204

注 1. 公立小学校のみ。
2. 教員数は本務者のみ。