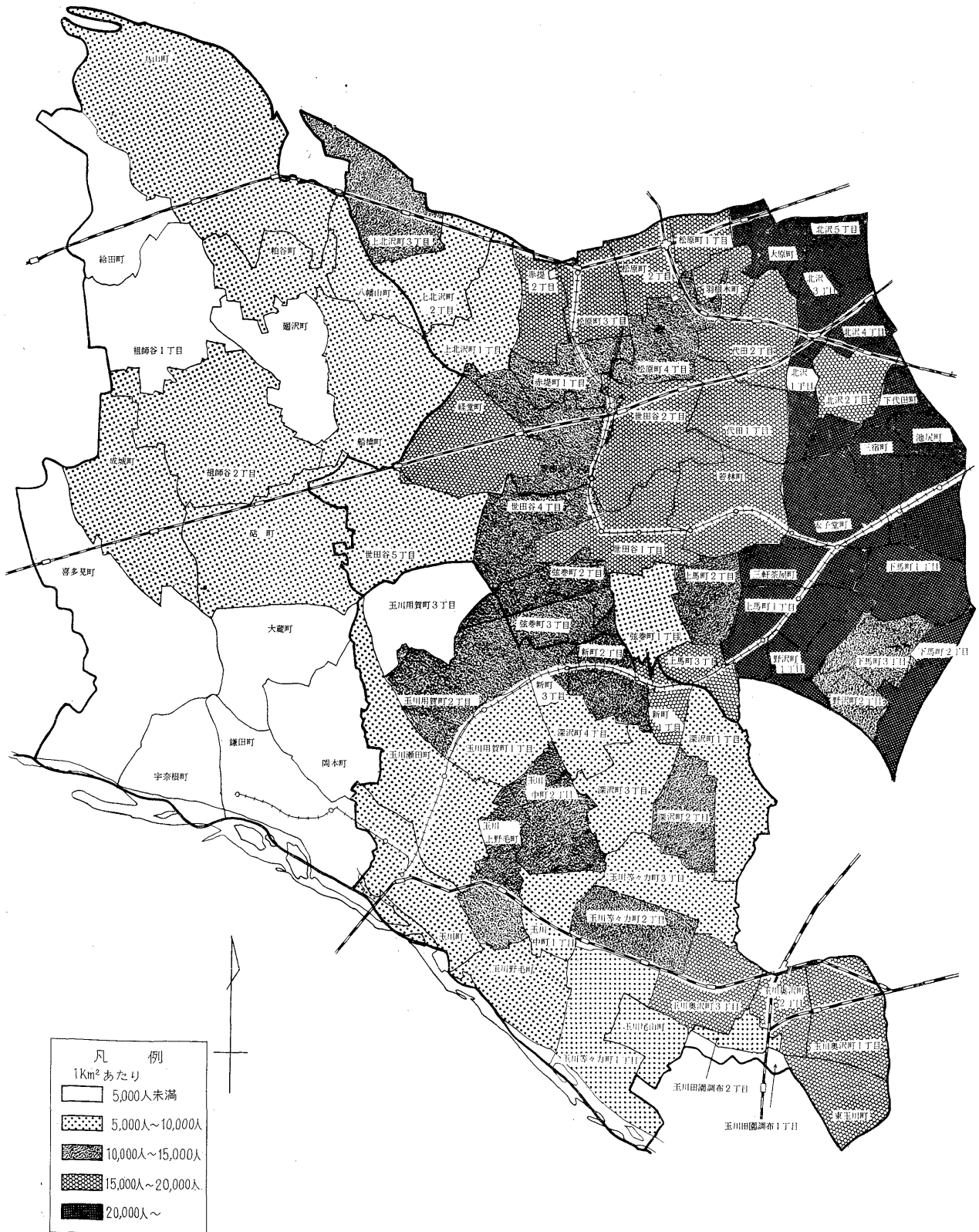


人 口

目 次

	頁		頁
第1表 町丁目別世帯および人口 (昭和37年1月1日現在) ……………	9	第1図 人口密度分布 ……………	8
第2表 年次別世帯および人口 (明治31年～昭和35年) ……………	10	第2図 人口増加の状況 ……………	10
第3表 人口の増加と割合 ……………	10	第3図 将来人口の推計 ……………	11
第4表 年次別人口(昭和26年～37年) ……………	10	第4図 地域別人口増加状況 ……………	11
第5表 地域別人口—東京都— (昭和37年1月1日現在) ……………	11	第5図 23区人口比較 ……………	11
第6—a表 町丁目・年次別世帯および人口 (昭和32年～37年—世帯数) ……………	12	第6図 年令別人口構成 ……………	17
第6—b表 町丁目・年次別世帯および人口 (昭和32年～37年—人口総数〔実数〕) ……………	13	第7図 流入人口と夜間・昼間人口 ……………	21
第6—c表 町丁目・年次別世帯および人口 (昭和32年～37年—男) ……………	14	第8図 流入人口の主たる流入先 ……………	22
第6—d表 町丁目・年次別世帯および人口 (昭和32年～37年—女) ……………	15	第9図 流出人口の主たる流出先 ……………	23
第6—e表 町丁目・年次別世帯および人口 (昭和32年～37年—人口〔指数〕) ……………	16		
第7表 年令・男女別人口 (昭和37年1月1日現在) ……………	17		
第8—a表 町丁目・特性別世帯数—実数 (昭和35年10月1日現在) ……………	18		
第8—b表 町丁目・特性別世帯数—百分比 (昭和35年10月1日現在) ……………	19		
第9表 労働力状態別人口 (昭和30年10月1日現在) ……………	20		
第10表 年令階層別人口 ……………	20		
第11表 産業分類別就業者数 (昭和30年10月1日現在) ……………	20		
第12表 職業分類別就業者数 (昭和30年10月1日現在) ……………	20		
第13表 国籍・年次別外国人登録者数 (昭和33年～37年) ……………	20		
第14表 地域・通勤者・通学者別流入超過人口 (昭和35年10月1日現在) ……………	21		
第15表 地域・通勤者・通学者別流入人口 (昭和35年10月1日現在) ……………	22		
第16表 地域・通勤者・通学者別流出口 (昭和35年10月1日現在) ……………	23		
第17表 町丁目別人口増減(昭和36年) ……………	24		
第18表 月別人口増減(昭和36年) ……………	26		
〔参 考〕			
第19表 町丁目・年次別人口 ……………	28		
第20表 町丁目・特性別世帯数 ……………	28		
第21表 町丁目別人口増減 ……………	28		

第 1 図 人口密度分布



第 1 表

町丁目別世帯および人口

(昭和37年1月1日現在)

町 丁 目	世 帯 数	人			総人口に対する割合 (%)	人 口 密 度 (1km ² 当り人)
		総 数	男	女		
総本	197,546	655,019	332,132	322,887	1,000.0	11,137.8
所 地 数区	114,614	380,672	192,763	187,909	581.1	16,974.6
池三太若三世	5,010	16,271	8,262	8,009	24.8	21,551.0
弦	2,838	9,023	4,654	4,369	13.8	24,255.4
代世	6,814	21,840	10,121	11,719	33.3	26,996.3
絃	4,872	17,475	8,952	8,523	26.7	19,679.1
代世	2,600	9,248	4,665	4,583	14.1	22,284.3
絃	4,163	13,617	6,845	6,772	20.8	18,011.9
代世	2,749	9,873	4,981	4,892	15.1	14,246.8
絃	1,431	4,911	2,446	2,465	7.5	9,942.2
代世	1,164	3,781	1,960	1,821	5.8	12,519.9
絃	1,581	5,572	2,843	2,729	8.5	12,246.2
代世	3,112	10,082	5,093	4,989	15.4	16,079.7
絃	4,199	14,667	7,451	7,216	22.4	16,029.5
代世	3,191	10,890	5,595	5,295	16.6	14,637.1
絃	3,922	12,126	6,601	5,525	18.5	9,876.9
代世	4,603	15,648	7,588	8,060	23.8	15,790.1
絃	2,409	7,738	4,063	3,675	11.8	20,363.2
代世	1,801	5,308	2,739	2,569	8.1	22,396.6
絃	2,700	8,301	4,349	3,952	12.7	18,952.1
代世	3,975	12,906	6,520	6,386	19.7	17,607.1
絃	1,532	5,442	2,777	2,665	8.3	19,575.5
代世	2,752	9,595	4,855	4,740	14.6	24,665.8
絃	2,238	7,537	3,820	3,717	11.5	24,630.7
代世	2,492	8,195	4,261	3,934	12.5	22,891.1
絃	2,821	9,293	4,651	4,642	14.2	28,332.3
代世	1,403	4,477	2,327	2,150	6.8	16,520.3
絃	2,339	6,927	3,615	3,312	10.6	17,231.3
代世	2,948	9,426	4,668	4,758	14.4	18,927.7
絃	2,223	7,353	3,591	3,762	11.2	12,441.6
代世	2,186	7,070	3,597	3,473	10.8	13,441.1
絃	2,609	7,334	3,835	3,499	11.2	16,976.9
代世	1,516	5,151	2,566	2,585	7.9	7,327.2
絃	1,910	5,797	2,949	2,848	8.9	9,319.9
代世	2,624	8,760	4,367	4,393	13.4	10,991.2
絃	4,455	15,784	8,053	7,731	24.1	24,395.7
代世	2,215	7,501	3,850	3,651	11.5	15,339.5
絃	1,920	6,700	3,492	3,208	10.2	14,285.7
代世	2,132	7,445	3,859	3,586	11.4	21,150.6
絃	900	3,211	1,636	1,575	4.9	11,634.1
代世	4,774	16,551	8,325	8,226	25.2	24,629.5
絃	1,914	6,584	3,248	3,336	10.1	14,949.8
代世	1,577	5,262	2,693	2,569	8.0	15,897.3
五 川 地 区	48,806	159,400	81,181	78,219	243.4	9,906.2
東 玉 川 町	2,504	8,018	4,102	3,916	12.2	16,430.3
玉川奥沢町	4,483	14,128	7,231	6,897	21.6	18,787.2
玉川田園調布	144	568	262	306	0.9	4,238.8
玉川奥沢町	310	1,037	504	533	1.6	6,647.4
玉川等々力町	2,068	6,969	3,496	3,473	10.6	19,686.4
玉川尾山町	3,194	10,395	5,163	5,232	15.9	15,514.9
玉川上野町	2,358	7,650	3,837	3,813	11.7	6,560.9
玉川中野町	2,527	8,217	4,221	3,996	12.5	13,492.6
玉川瀬田町	2,208	7,188	3,690	3,498	11.0	9,969.5
玉川橋本町	781	2,697	1,314	1,383	4.1	7,192.0
玉川中野町	2,127	6,591	3,414	3,177	10.1	10,346.9
玉川橋本町	1,337	4,755	2,396	2,359	7.3	6,183.4
玉川橋本町	1,260	3,688	1,936	1,752	5.6	9,017.1
玉川橋本町	2,130	7,402	3,816	3,586	11.3	10,440.0
玉川橋本町	2,502	7,780	4,033	3,747	11.9	8,741.6
玉川橋本町	2,888	9,522	4,818	4,704	14.5	6,734.1
玉川橋本町	1,239	4,307	2,148	2,159	6.6	6,936.4
深 沢 町	3,092	10,705	5,434	5,271	16.3	10,383.1
深 沢 町	979	3,085	1,487	1,598	4.7	3,762.2
深 沢 町	1,432	4,982	2,617	2,365	7.6	6,002.4
深 沢 町	1,851	6,564	3,396	3,168	10.0	11,721.4
深 沢 町	2,119	6,132	3,640	2,492	9.4	9,890.3
深 沢 町	1,149	3,954	1,748	2,206	6.0	9,504.8
新 町	4,162	12,621	6,462	6,159	38.2	7,959.3
新 町	1,307	4,162	2,026	2,136	6.4	16,131.8
新 町	1,771	5,862	2,892	2,970	9.0	12,606.5
新 町	1,046	3,042	1,560	1,482	4.6	11,882.8
砧 地 区	34,126	114,947	58,188	56,759	175.5	5,664.4
成 祖 師 町	3,053	10,769	5,302	5,467	16.4	7,599.9
成 祖 師 町	1,725	6,055	3,101	2,954	9.2	4,532.2
船 廻 八 幡 谷 町	4,330	14,927	7,405	7,522	22.8	8,524.8
船 廻 八 幡 谷 町	4,756	14,049	7,128	6,921	21.5	9,763.0
船 廻 八 幡 谷 町	803	2,768	1,529	1,239	4.2	3,237.4
船 廻 八 幡 谷 町	915	3,196	1,687	1,509	4.9	7,070.8
船 廻 八 幡 谷 町	1,096	3,925	2,005	1,920	6.0	5,902.3
船 廻 八 幡 谷 町	1,219	4,329	2,312	2,017	6.6	4,842.3
船 廻 八 幡 谷 町	1,573	25,016	12,621	12,395	38.2	7,959.3
船 廻 八 幡 谷 町	1,889	7,075	3,547	3,528	10.8	2,792.0
船 廻 八 幡 谷 町	359	1,459	740	719	2.2	1,730.7
船 廻 八 幡 谷 町	1,277	3,834	1,870	1,964	5.9	3,747.8
船 廻 八 幡 谷 町	907	3,426	1,764	1,662	5.3	2,639.4
船 廻 八 幡 谷 町	559	1,667	936	731	2.5	1,677.1
船 廻 八 幡 谷 町	3,665	12,452	6,241	6,211	19.0	7,551.2

資料；東京都総務局統計部「住民登録による東京都の世帯と人口」による

第 2 表 年次別世帯および人口 (明治31年～昭和35年)

年次	世帯数	人 口			女100人に つき男	1世帯当 りの人員	人口密度 (1km ² につき人)	指 数
		総 数	男	女				
明治31年	26,621	453	66.6	
" 41 "	30,370	516	76.0	
大正7 "	41,738	710	104.5	
大正9年10月1日	6,670	39,952	22,100	17,852	123.8	6.0	100.0	
" 14 "	18,091	87,965	47,120	40,845	115.4	4.9	220.2	
昭和5 "	32,634(イ)	149,323	78,623	70,700	111.2	4.6	373.8	
" 10 "	42,515(イ)	210,701	107,041	103,660	103.3	5.0	527.4	
" 15 "	58,061	281,804	141,241	140,563	100.5	4.9	705.4	
昭和20年10月1日(イ)	72,520	261,611	134,180	127,431	105.3	3.6	654.8	
" 20 " 11 " 12 " (イ)(イ)	276,450	138,152	138,298	99.9	692.0	
" 22 " 10 " 1 "	89,094	356,170	178,226	177,944	100.2	4.0	891.5	
昭和25年10月1日	98,285	408,226	204,085	204,141	100.0	4.2	1,021.8	
" 30 "	123,886	523,630	265,557	258,073	102.9	4.2	1,310.6	
" 35 "	182,747	652,883	332,410	320,473	103.7	3.6	1,634.2	

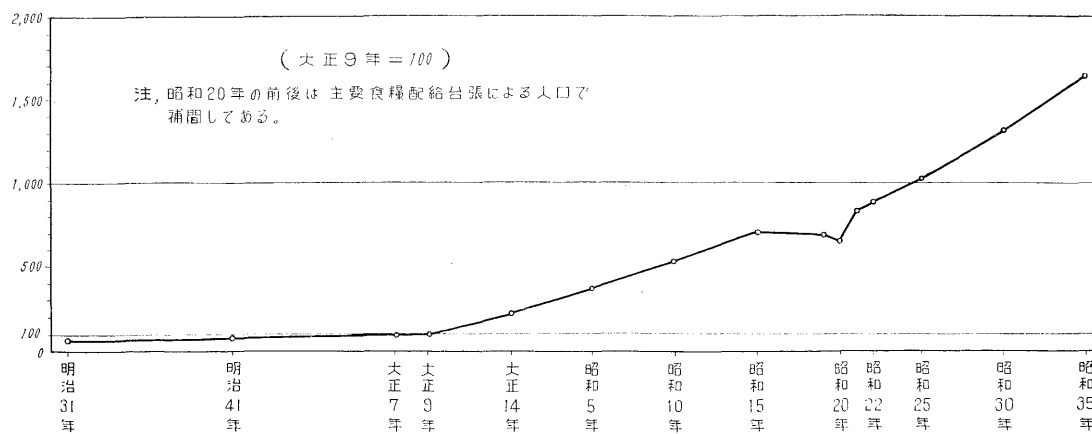
注, 1 大正9.14. 昭和5.10.15.22.25.30.35年については国勢調査による。但し, 昭和35年は「速報」である。
 2 明治31.41. 大正7年は, 参考資料であり, 細部は不詳である。(昭和26年版世田谷区史による)
 3 (イ)…主要食糧配給台帳による。(イ)…人口調査による。(イ)については不詳。
 4 (イ)については, 異なる数字も発表されているが, 昭和10年版東京市統計年表によった。

第 3 表 人口の増加数と割合

年次	増 加 数	増 加 率 (%)	都区部における 増 加 率 (%)	区部の増加率のうち	
				最高区 (%)	最低区 (%)
大正9年10月 ~ 大正14年9月	48,013	120.2	22.4	264.6(杉並)	△16.5(中央)
大正14年10月 ~ 昭和5年9月	61,358	69.8	21.4	103.9(")	0.2(文京)
昭和5年10月 ~ 昭和10年9月	61,378	41.1	18.2	41.4(")	0.0(")
昭和10年10月 ~ 昭和15年9月	71,103	33.7	15.0	54.5(練馬)	△6.6(中央)
昭和15年10月 ~ 昭和20年10月	△5,354	△19.0	△59.0	12.1(葛飾)	△94.0(江東)
昭和20年11月 ~ 昭和25年9月	131,776	47.7	93.9	623.9(江東)	42.7(葛飾)
昭和25年10月 ~ 昭和30年9月	115,404	28.3	29.4	52.3(")	5.8(中央)
昭和30年10月 ~ 昭和35年9月	129,253	24.7	19.1	64.2(練馬)	△5.9(")

資料; 東京都総務局統計部 (昭和35年国勢調査結果速報)
 注, △印は減を示す。

第 2 図 人口増加の状況



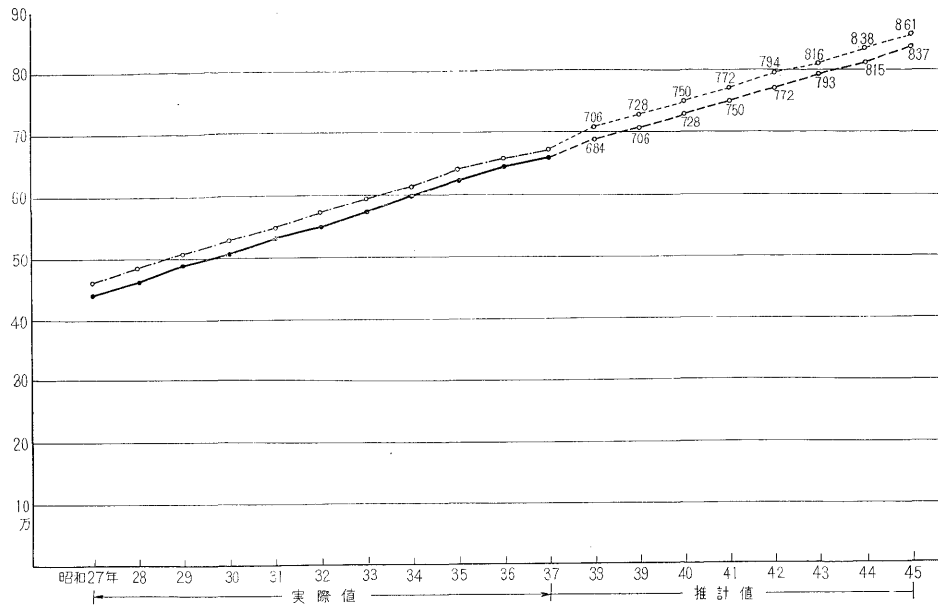
第 4 表 年次別人口 (昭和26年～昭和37年) 各年1月1日現在

年次	人 口 (人)				指 数			
	総 数	本所地区	玉川地区	砧地区	総 数	本所地区	玉川地区	砧地区
昭和26年	418,220	265,925	102,836	49,459	76.0	77.7	76.7	67.0
" 27 "	440,983	280,924	108,187	51,872	80.2	82.1	80.7	70.3
" 28 "	465,539	295,530	114,441	55,568	84.7	86.4	85.4	75.3
" 29 "	489,530	309,424	120,537	59,569	89.0	90.4	90.0	80.7
" 30 "	510,270	321,382	125,216	63,672	92.8	93.9	93.5	86.3
" 31 "	529,614	332,859	129,368	67,387	96.3	97.3	96.5	91.3
" 32 "	549,952	342,139	134,000	73,813	100.0	100.0	100.0	100.0
" 33 "	573,792	352,555	139,184	82,053	104.3	103.0	103.9	111.2
" 34 "	598,007	362,724	144,509	90,774	108.7	106.0	107.8	123.0
" 35 "	619,730	369,871	150,515	99,344	112.7	108.1	112.3	134.6
" 36 "	644,074	379,770	155,474	108,830	117.1	111.0	116.0	147.4
" 37 "	658,513	383,693	159,007	115,813	119.7	112.1	118.7	156.9

資料; 総務課 (主要食糧配給台帳による)

第3図

将来人口の推計

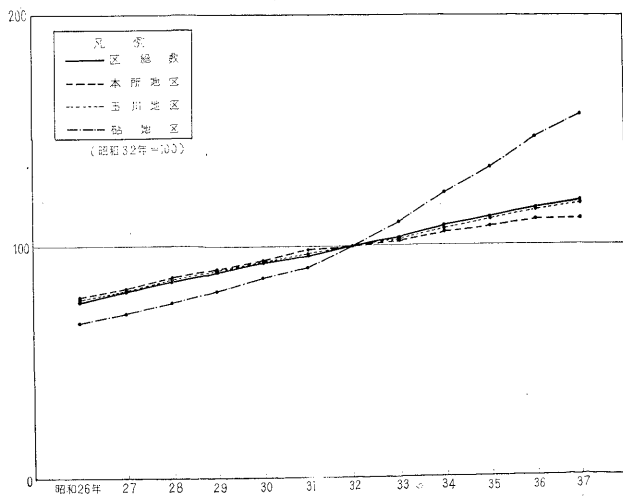


第5表 地域別人口 — 東京都 — (昭和37年1月1日在現)

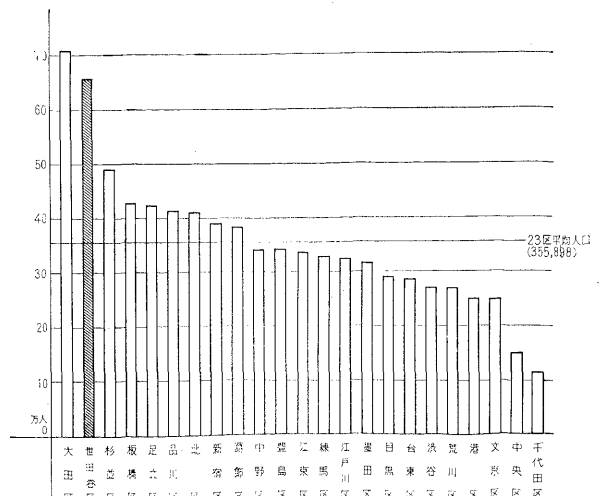
地域	人口			地域	人口		
	総数	男	女		総数	男	女
総区	9,665,590	4,998,400	4,667,190	荒川	266,948	139,510	127,438
千代田区	8,185,654	4,249,786	3,935,868	板橋区	426,767	222,868	203,899
中野区	116,865	65,743	51,122	練馬区	331,753	169,816	161,937
港南区	152,410	84,340	68,070	足立区	422,271	217,452	204,819
新大塚区	253,650	132,487	121,163	江戸川区	383,460	196,635	186,825
文京区	389,269	198,813	190,456	市部	866,811	439,119	427,692
台東区	252,240	130,515	121,725	八王子市	164,412	81,064	83,348
京都市	287,699	152,857	134,842	立川市	72,735	36,377	36,358
東区	317,270	168,780	148,490	武蔵野市	124,628	64,335	60,293
東川区	334,685	182,028	152,657	三鷹市	102,062	53,172	48,890
品川区	414,520	216,133	198,387	青島市	57,991	28,417	29,574
目黒区	291,338	150,001	141,337	府中市	87,867	44,795	43,072
大塚区	706,587	373,761	332,826	昭島市	48,889	24,288	24,601
世田谷区	655,019	332,132	322,887	調布市	76,513	39,487	37,026
田舎区	380,672	192,763	187,909	町部	78,893	39,468	39,425
本郷区	159,400	81,181	78,219	小金井市	52,821	27,716	25,105
玉川区	114,947	58,188	56,759	郡部	573,406	289,910	283,496
所沢区	267,040	134,266	132,774	島部	39,719	19,585	20,134
砂川区	159,400	81,181	78,219				
谷野区	343,268	176,731	166,537				
並島区	492,872	251,645	241,227				
豊島区	342,145	174,500	167,645				
北豊島区	412,050	210,958	201,092				

資料：東京都総務局統計部「住民登録による東京都の世帯と人口」

第4図 地域別人口増加状況



第5図 23区人口比較



町丁目・年次別世帯および人口

(昭和32年～昭和37年一世帯数)

各年1月1日現在

町 丁 目	昭 和 32 年	昭 和 33 年	昭 和 34 年	昭 和 35 年	昭 和 36 年	昭 和 37 年
総本	138,846	147,053	156,423	168,851	184,549	197,546
所 地 数	87,567	91,578	96,305	101,652	107,604	114,614
池尻町	3,166	3,703	3,980	4,128	4,523	5,010
三大子	1,968	2,082	2,299	2,373	2,680	2,838
若林堂	5,369	5,405	5,600	6,558	6,755	6,814
三世軒	4,103	4,294	4,331	4,401	4,582	4,872
弦田	2,192	2,328	2,374	2,371	2,452	2,600
卷谷	3,134	3,245	3,285	3,428	3,651	4,163
代世	2,291	2,375	2,492	2,560	2,637	2,749
田谷	1,095	1,139	1,243	1,277	1,290	1,431
田谷	717	756	864	936	1,030	1,164
田谷	1,088	1,199	1,341	1,384	1,475	1,581
田谷	2,449	2,597	2,710	2,761	2,847	3,112
田谷	3,344	3,510	3,540	3,648	3,859	4,199
田谷	2,534	2,672	2,806	3,007	3,116	3,191
田谷	1,879	2,161	2,788	3,091	3,601	3,922
田谷	3,386	3,693	3,840	3,970	4,155	4,603
田谷	1,850	1,982	2,066	2,116	2,227	2,409
田谷	1,400	1,415	1,475	1,501	1,598	1,801
田谷	2,140	2,167	2,184	2,225	2,367	2,700
田谷	3,317	3,434	3,603	3,735	3,865	3,975
田谷	1,442	1,441	1,461	1,445	1,462	1,532
田谷	2,371	2,482	2,555	2,591	2,701	2,752
田谷	2,144	2,062	2,051	2,132	2,174	2,238
田谷	2,164	2,212	2,320	2,397	2,442	2,492
田谷	2,247	2,412	2,516	2,638	2,736	2,821
田谷	1,005	1,061	1,105	1,224	1,294	1,403
田谷	1,767	1,806	1,852	1,962	2,144	2,339
田谷	2,121	2,156	2,291	2,492	2,632	2,948
田谷	1,683	1,710	1,752	1,961	2,095	2,223
田谷	1,123	1,226	1,515	1,958	2,144	2,186
田谷	1,701	1,697	1,816	2,386	2,545	2,609
田谷	705	752	1,056	1,226	1,405	1,516
田谷	895	927	985	1,379	1,746	1,910
田谷	1,731	1,828	1,843	2,226	2,604	2,624
田谷	4,104	4,274	4,311	4,154	4,299	4,455
田谷	1,843	1,903	2,202	2,049	2,184	2,215
田谷	1,672	1,719	1,795	1,770	1,797	1,920
田谷	1,746	1,836	1,859	1,901	1,999	2,132
田谷	666	695	744	766	733	900
田谷	4,253	4,324	4,425	4,402	4,493	4,774
田谷	1,513	1,624	1,684	1,755	1,818	1,914
田谷	1,249	1,274	1,346	1,368	1,447	1,577
五川地区	33,474	34,923	36,676	40,261	45,588	48,806
東玉川	2,054	2,053	2,055	2,328	2,525	2,504
玉川	3,453	3,455	3,504	4,033	4,227	4,483
玉川	129	136	130	142	154	144
玉川	283	285	278	282	306	310
玉川	1,803	1,779	1,816	1,943	2,052	2,068
玉川	2,563	2,636	2,673	2,960	3,100	3,194
玉川	1,744	1,839	1,956	2,113	2,267	2,358
玉川	1,838	1,907	1,995	2,148	2,444	2,527
玉川	1,421	1,520	1,645	1,783	2,077	2,208
玉川	628	648	658	711	775	781
玉川	1,392	1,482	1,540	1,647	1,913	2,127
玉川	950	975	1,083	1,150	1,302	1,337
玉川	703	775	817	987	1,159	1,260
玉川	1,202	1,304	1,384	1,593	1,966	2,130
玉川	1,239	1,313	1,366	1,876	2,262	2,502
玉川	1,815	1,898	2,089	2,209	2,810	2,888
玉川	837	902	968	1,013	1,201	1,239
玉川	2,109	2,144	2,349	2,491	2,938	3,092
玉川	470	452	508	567	977	979
深沢	885	1,076	1,136	1,190	1,328	1,432
深沢	1,220	1,304	1,434	1,521	1,711	1,851
深沢	965	1,076	1,185	1,271	1,388	2,119
深沢	774	843	860	905	1,017	2,149
新町	1,018	1,068	1,089	1,136	1,218	1,307
新町	1,393	1,403	1,449	1,497	1,627	1,771
新町	586	650	709	765	864	1,046
砧	17,805	20,552	23,442	26,938	31,357	34,126
成祖	1,956	2,118	2,149	2,363	2,861	3,053
成祖	696	891	1,057	1,269	1,565	1,725
成祖	2,452	3,283	3,403	3,648	3,992	4,330
船廻	1,873	2,090	2,561	3,455	4,435	4,756
船廻	408	495	584	650	731	803
船廻	537	613	659	690	885	915
船廻	632	736	842	899	991	1,096
船廻	549	630	954	991	1,062	1,219
船廻	3,957	4,510	5,607	6,599	7,115	7,573
船廻	1,091	1,177	1,278	1,536	1,704	1,889
船廻	277	300	324	332	347	359
船廻	283	295	336	345	960	1,277
船廻	531	568	621	712	777	907
船廻	279	277	308	379	538	559
船廻	2,284	2,569	2,759	3,070	3,394	3,665

第6—b表

町丁目・年次別世帯および人口

(昭和32年～昭和37年—人口総数〔実数〕)

各年1月1日現在

町 丁 目	昭 和 32 年	昭 和 33 年	昭 和 34 年	昭 和 35 年	昭 和 36 年	昭 和 37 年
総本	548,766	571,235	596,034	615,738	641,554	655,019
所 地 数 区	341,416	350,935	361,485	366,327	376,545	380,672
池三	12,801	14,429	15,174	15,461	15,825	16,271
天	7,579	7,822	8,328	8,485	8,883	9,023
若	21,955	21,789	21,987	21,869	22,114	21,840
三	16,055	16,719	16,782	16,983	16,928	17,475
世	9,223	9,324	9,510	9,362	9,311	9,248
弦	12,369	12,610	12,514	12,970	13,470	13,617
"	9,221	9,456	9,608	9,749	9,986	9,873
"	4,227	4,278	4,572	4,694	4,798	4,911
"	2,811	2,908	3,168	3,437	3,628	3,781
"	4,073	4,575	4,940	5,165	5,517	5,572
代	9,590	9,898	10,289	9,992	10,095	10,082
世	13,885	13,850	13,659	14,162	14,448	14,667
"	9,644	10,042	10,182	10,296	10,853	10,890
"	7,098	7,948	9,805	10,785	11,530	12,126
経	13,458	14,085	14,499	14,898	15,606	15,648
下	6,889	7,134	7,501	7,601	7,688	7,738
北	5,155	5,115	5,176	5,153	5,218	5,308
"	8,127	8,169	8,278	8,206	8,493	8,301
代	12,443	12,744	12,780	12,982	12,978	12,906
羽	5,380	5,305	5,324	5,429	5,385	5,442
大	8,984	9,269	9,362	9,368	9,524	9,595
"	7,822	7,668	7,693	7,541	7,563	7,537
"	7,771	8,035	8,109	8,115	8,154	8,195
"	8,332	8,782	8,958	8,989	9,185	9,293
松	4,037	4,215	4,307	4,441	4,415	4,477
"	7,111	7,130	7,297	7,036	6,953	6,927
"	8,765	8,800	9,193	9,075	9,148	9,426
"	6,347	6,407	6,592	7,124	7,367	7,353
赤	4,298	4,751	5,694	6,300	6,811	7,070
上	6,662	6,768	6,933	6,996	7,231	7,334
"	2,703	2,872	3,853	4,099	4,825	5,151
"	3,443	3,524	3,729	4,324	5,287	5,797
"	7,158	7,396	7,423	7,835	8,616	8,760
下	15,701	16,032	16,038	15,530	15,854	15,784
"	7,025	7,221	7,619	7,396	7,580	7,501
"	6,421	6,488	6,720	6,645	6,628	6,700
野	6,973	7,253	7,293	7,263	7,491	7,445
"	2,751	2,904	2,998	3,007	2,962	3,211
上	16,312	16,218	16,335	16,197	16,507	16,551
"	5,864	6,106	6,251	6,321	6,495	6,584
"	4,953	4,895	5,012	5,046	5,195	5,262
玉 川 地 区	134,435	139,337	144,644	150,758	156,415	159,400
東 玉 川 町	7,970	7,901	7,890	7,821	7,998	8,018
玉川奥沢町	13,784	13,596	13,744	13,896	13,949	14,128
玉川田園調布	608	590	579	572	582	568
"	1,029	1,061	1,034	1,015	1,063	1,037
玉川奥沢町	6,894	6,928	6,963	6,988	6,985	6,969
"	9,948	10,159	10,290	10,350	10,437	10,395
玉川等々力町	6,816	7,068	7,231	7,429	7,626	7,650
"	7,438	7,731	7,983	8,099	8,219	8,217
"	5,570	5,883	6,329	6,515	6,910	7,188
玉川尾山町	2,433	2,532	2,542	2,589	2,685	2,697
玉川上野毛町	5,692	5,842	6,140	6,448	6,729	6,591
玉川中野毛町	3,689	3,791	4,229	4,395	4,611	4,755
"	2,819	3,018	3,096	3,407	3,503	3,688
"	4,709	5,076	5,410	6,157	7,061	7,402
玉川瀬田町	4,810	5,288	5,407	6,515	7,023	7,780
玉川用賀町	7,399	7,752	8,423	8,907	9,354	9,522
"	3,436	3,668	3,991	4,100	4,306	4,307
"	8,753	9,193	9,612	10,183	10,543	10,705
"	1,990	1,969	2,124	2,437	2,982	3,085
深 沢 町	4,181	4,662	4,918	5,055	5,144	4,982
"	4,940	5,259	5,670	5,990	6,352	6,564
"	4,664	5,055	5,626	6,041	5,892	6,132
"	3,134	3,305	3,263	3,399	3,697	3,954
新 町	3,873	3,981	3,937	4,038	4,092	4,162
"	5,554	5,570	5,587	5,681	5,741	5,862
"	2,302	2,459	2,626	2,731	2,931	3,042
砧 地 区	72,915	80,963	89,905	98,653	108,594	114,947
成 祖 師 町	8,303	8,479	8,550	8,758	10,265	10,769
"	3,008	3,681	4,253	4,945	5,562	6,055
"	9,288	11,803	12,388	13,030	14,203	14,927
船廻八幡橋	7,672	8,243	9,793	12,500	13,377	14,049
廻 八 幡 橋 山 町	1,425	1,709	1,995	2,184	2,469	2,768
給 給 島 喜 宇 多 奈 町	2,248	2,461	2,728	2,877	3,052	3,196
"	2,351	2,667	3,076	3,295	3,611	3,925
"	2,232	2,542	3,477	3,690	3,926	4,329
"	16,133	17,696	20,713	22,983	24,456	25,016
"	5,126	5,405	5,743	6,190	6,635	7,075
"	1,271	1,359	1,395	1,420	1,459	1,459
"	1,267	1,306	1,421	1,426	3,034	3,834
"	2,345	2,473	2,605	2,889	3,047	3,426
"	1,141	1,200	1,268	1,397	1,602	1,667
砧	9,105	9,939	11,500	11,069	11,896	12,452

資料：区民課（住民登録）

第6-c表

町丁目・年次別世帯および人口

(昭和32年~昭和37年一男)

各年1月1日現在

町 丁 目	昭和 32 年	昭和 33 年	昭和 34 年	昭和 35 年	昭和 36 年	昭和 37 年
総本	278,450	290,829	303,208	313,695	326,718	332,132
池三太若三世	172,979	178,605	183,617	186,679	191,872	192,763
所 地 数 区						
尻宿 堂 町	6,578	7,361	7,727	7,787	7,999	8,262
子 林 屋 町	3,903	4,051	4,312	4,422	4,625	4,654
軒田 谷 町	10,627	10,736	10,491	10,442	10,456	10,121
卷 町	8,043	8,450	8,487	8,640	8,655	8,952
田 田 町	4,687	4,749	4,825	4,752	4,735	4,665
田 田 町	6,320	6,437	6,371	6,598	6,866	6,845
田 田 町	4,724	4,788	4,887	4,986	5,066	4,981
田 田 町	2,142	2,181	2,303	2,360	2,384	2,446
田 田 町	1,419	1,459	1,622	1,760	1,877	1,960
田 田 町	2,117	2,314	2,547	2,653	2,837	2,843
田 田 町	4,890	5,125	5,292	5,058	5,119	5,093
田 田 町	7,081	7,075	6,948	7,284	7,421	7,451
田 田 町	4,818	5,075	5,148	5,146	5,542	5,595
田 田 町	3,796	4,259	5,192	5,684	6,051	6,601
田 田 町	6,902	7,293	7,527	7,768	8,153	7,588
田 田 町	3,543	3,683	3,895	3,952	4,041	4,063
田 田 町	2,477	2,453	2,569	2,587	2,655	2,739
田 田 町	4,133	4,179	4,356	4,289	4,512	4,349
田 田 町	6,351	6,485	6,488	6,585	6,565	6,520
田 田 町	2,769	2,741	2,734	2,804	2,758	2,777
田 田 町	4,579	4,703	4,735	4,767	4,810	4,855
田 田 町	3,941	3,895	3,895	3,862	3,843	3,820
田 田 町	3,957	4,192	4,232	4,235	4,262	4,261
田 田 町	4,200	4,483	4,572	4,535	4,594	4,651
田 田 町	2,076	2,162	2,214	2,333	2,305	2,327
田 田 町	3,300	3,351	3,351	3,592	3,641	3,615
田 田 町	4,183	4,214	4,407	4,632	4,650	4,668
田 田 町	3,146	3,198	3,278	3,572	3,679	3,591
田 田 町	2,338	2,530	2,936	3,227	3,502	3,597
田 田 町	3,494	3,554	3,605	3,609	3,749	3,835
田 田 町	1,345	1,438	1,943	2,073	2,408	2,566
田 田 町	1,771	1,791	1,875	2,229	2,693	2,949
田 田 町	3,494	3,606	3,664	3,863	4,330	4,367
田 田 町	8,116	8,332	8,350	8,017	8,188	8,053
田 田 町	3,599	3,705	3,926	3,761	3,871	3,850
田 田 町	3,332	3,347	3,490	3,445	3,405	3,492
田 田 町	3,641	3,790	3,790	3,788	3,892	3,859
田 田 町	1,424	1,511	1,570	1,586	1,511	1,636
田 田 町	8,304	8,341	8,368	8,244	8,350	8,325
田 田 町	2,937	3,091	3,137	3,140	3,216	3,248
田 田 町	2,482	2,477	2,558	2,612	2,656	2,693
玉 川 地 区	68,738	71,402	74,090	77,509	80,092	81,181
東川玉川	4,030	4,036	4,067	4,030	4,128	4,102
玉川奥沢町	6,898	6,880	6,957	7,090	7,118	7,231
玉川田園調布	264	265	266	251	266	262
玉川奥沢町	473	498	489	487	510	504
玉川奥沢町	3,459	3,525	3,536	3,554	3,562	3,496
玉川等々力町	5,035	5,140	5,114	5,149	5,225	5,163
玉川等々力町	3,615	3,640	3,711	3,779	3,835	3,837
玉川等々力町	3,758	3,941	4,048	4,110	4,195	4,221
玉川等々力町	2,956	3,096	3,346	3,417	3,582	3,690
玉川尾山町	1,212	1,246	1,251	1,283	1,323	1,314
玉川上野町	2,880	2,991	3,124	3,310	3,453	3,414
玉川上野町	1,905	1,952	2,181	2,257	2,341	2,396
玉川中野町	1,528	1,652	1,674	1,861	1,842	1,936
玉川中野町	2,455	2,625	2,829	3,238	3,673	3,816
玉川瀬田町	2,421	2,677	2,741	3,395	3,698	4,033
玉川瀬田町	3,772	3,967	4,317	4,564	4,762	4,818
玉川賀町	1,760	1,866	2,035	2,109	2,200	2,148
玉川賀町	4,405	4,660	4,897	5,229	5,406	5,434
玉川賀町	963	952	1,029	1,189	1,447	1,487
深沢町	2,303	2,529	2,648	2,733	2,724	2,617
深沢町	2,515	2,706	2,933	3,117	3,276	3,396
深沢町	2,636	2,884	3,211	3,450	3,496	3,640
深沢町	1,501	1,585	1,547	1,651	1,660	1,748
新町	1,968	2,003	1,970	2,015	1,994	2,026
新町	2,839	2,839	2,823	2,833	2,853	2,892
新町	1,187	1,247	1,346	1,408	1,523	1,560
砧 地 区	36,733	40,822	45,501	49,507	54,754	58,188
成祖師	4,028	4,140	4,209	4,292	5,091	5,302
成祖師	1,537	1,884	2,145	2,490	2,784	3,101
船廻八粕給鳥喜宇大鎌岡砧	4,570	5,832	6,143	6,389	6,969	7,405
船廻八粕給鳥喜宇大鎌岡砧	3,891	4,132	4,915	6,238	6,708	7,128
船廻八粕給鳥喜宇大鎌岡砧	778	921	1,090	1,185	1,340	1,529
船廻八粕給鳥喜宇大鎌岡砧	1,189	1,285	1,428	1,543	1,624	1,687
船廻八粕給鳥喜宇大鎌岡砧	1,201	1,330	1,555	1,647	1,840	2,005
船廻八粕給鳥喜宇大鎌岡砧	1,165	1,315	1,768	1,864	2,008	2,312
船廻八粕給鳥喜宇大鎌岡砧	8,187	9,060	10,643	11,596	12,382	12,621
船廻八粕給鳥喜宇大鎌岡砧	2,558	2,700	2,904	3,099	3,344	3,547
船廻八粕給鳥喜宇大鎌岡砧	632	688	707	723	738	740
船廻八粕給鳥喜宇大鎌岡砧	625	634	706	703	1,492	1,870
船廻八粕給鳥喜宇大鎌岡砧	1,216	1,277	1,343	1,480	1,570	1,764
船廻八粕給鳥喜宇大鎌岡砧	604	653	682	749	902	936
船廻八粕給鳥喜宇大鎌岡砧	4,552	4,971	5,263	5,509	5,962	6,241

資料：区民課（住民登録）

第6—d表

町丁目・年次別世帯および人口

(昭和32年～昭和37年一女)

各年1月1日現在

町 丁 目	昭和 32 年	昭和 33 年	昭和 34 年	昭和 35 年	昭和 36 年	昭和 37 年
総本	270,316	280,406	292,826	302,043	314,836	322,887
所 地 数	168,437	172,330	177,868	179,648	184,673	187,909
池尻町	6,223	7,068	7,447	7,674	7,826	8,009
三子町	3,676	3,771	4,016	4,063	4,258	4,369
若林町	11,328	11,053	11,496	11,427	11,658	11,719
三世茶屋町	8,012	8,269	8,295	8,343	8,273	8,523
弦巻町	4,536	4,575	4,685	4,610	4,576	4,583
代田町	6,049	6,173	6,143	6,372	6,604	6,772
代田町	4,497	4,668	4,721	4,763	4,920	4,892
代田町	2,085	2,097	2,269	2,334	2,414	2,465
代田町	1,392	1,449	1,546	1,677	1,751	1,821
代田町	1,956	2,261	2,393	2,512	2,680	2,729
代田町	4,700	4,773	4,997	4,934	4,976	4,989
代田町	6,804	6,775	6,711	6,878	7,027	7,216
代田町	4,826	4,967	5,034	5,150	5,311	5,295
代田町	3,302	3,689	4,613	5,101	5,479	5,525
代田町	6,556	6,792	6,972	7,130	7,453	8,060
代田町	3,346	3,451	3,606	3,649	3,647	3,675
代田町	2,678	2,662	2,607	2,566	2,563	2,569
代田町	3,994	3,990	3,922	3,917	3,981	3,952
代田町	6,092	6,259	6,292	6,397	6,413	6,386
代田町	2,611	2,564	2,590	2,625	2,627	2,665
代田町	4,405	4,566	4,627	4,601	4,714	4,740
代田町	3,881	3,773	3,798	3,679	3,720	3,717
代田町	3,814	3,843	3,877	3,880	3,892	3,934
代田町	4,132	4,299	4,386	4,454	4,591	4,642
代田町	1,961	2,054	2,093	2,108	2,110	2,150
代田町	3,811	3,779	3,946	3,444	3,312	3,312
代田町	4,582	4,586	4,786	4,443	4,498	4,758
代田町	3,201	3,209	3,314	3,552	3,688	3,762
代田町	1,960	2,221	2,758	3,073	3,309	3,473
代田町	3,168	3,214	3,328	3,387	3,482	3,499
代田町	1,358	1,434	1,910	2,026	2,417	2,585
代田町	1,672	1,733	1,854	2,095	2,594	2,848
代田町	3,664	3,790	3,759	3,972	4,286	4,393
代田町	7,585	7,700	7,688	7,513	7,666	7,731
代田町	3,426	3,516	3,693	3,635	3,709	3,651
代田町	3,089	3,141	3,230	3,200	3,223	3,208
代田町	3,332	3,463	3,503	3,475	3,599	3,586
代田町	1,327	1,393	1,428	1,421	1,451	1,575
代田町	8,008	7,877	7,967	7,953	8,157	8,226
代田町	2,927	3,015	3,114	3,181	3,279	3,336
代田町	2,471	2,418	2,454	2,434	2,539	2,569
玉川地区	65,697	67,935	70,554	73,249	76,323	78,219
東玉川町	3,940	3,865	3,823	3,791	3,870	3,916
玉川町	6,886	6,716	6,787	6,806	6,831	6,897
玉川町	344	325	313	321	316	306
玉川町	556	563	545	528	553	533
玉川町	3,435	3,403	3,427	3,434	3,423	3,473
玉川町	4,913	5,019	5,176	5,201	5,212	5,232
玉川町	3,201	3,428	3,520	3,650	3,791	3,813
玉川町	3,680	3,790	3,935	3,989	4,024	3,996
玉川町	2,614	2,787	2,983	3,098	3,328	3,498
玉川町	1,221	1,286	1,291	1,306	1,362	1,383
玉川町	2,812	2,851	3,016	3,138	3,276	3,177
玉川町	1,784	1,839	2,048	2,138	2,270	2,359
玉川町	1,291	1,366	1,422	1,546	1,661	1,752
玉川町	2,254	2,451	2,581	2,919	3,388	3,586
玉川町	2,389	2,611	2,666	3,120	3,325	3,747
玉川町	3,627	3,785	4,106	4,343	4,592	4,704
玉川町	1,676	1,802	1,956	1,991	2,106	2,159
玉川町	4,348	4,533	4,715	4,954	5,137	5,271
玉川町	1,027	1,017	1,095	1,248	1,535	1,598
玉川町	1,878	2,133	2,270	2,322	2,420	2,365
玉川町	2,425	2,553	2,737	2,873	3,076	3,168
玉川町	2,028	2,171	2,415	2,591	2,396	2,492
玉川町	1,633	1,720	1,716	1,748	2,037	2,206
玉川町	1,905	1,978	1,967	2,023	2,098	2,136
玉川町	2,715	2,731	2,764	2,848	2,888	2,970
玉川町	1,115	1,212	1,280	1,323	1,408	1,482
砧地区	36,182	40,141	44,404	49,146	53,840	56,759
成祖師町	4,275	4,339	4,341	4,466	5,174	5,467
成祖師町	1,471	1,797	2,108	2,455	2,778	2,954
成祖師町	4,718	5,971	6,245	6,641	7,234	7,522
成祖師町	3,781	4,111	4,878	6,262	6,669	6,921
成祖師町	647	788	905	999	1,129	1,239
成祖師町	1,059	1,176	1,300	1,334	1,428	1,509
成祖師町	1,150	1,337	1,521	1,648	1,771	1,920
成祖師町	1,067	1,227	1,709	1,826	1,918	2,017
成祖師町	7,946	8,636	10,070	11,387	12,074	12,395
成祖師町	2,568	2,705	2,839	3,091	3,291	3,528
成祖師町	639	671	688	697	721	719
成祖師町	642	672	715	723	1,542	1,964
成祖師町	1,129	1,196	1,262	1,409	1,477	1,662
成祖師町	537	547	586	648	700	731
成祖師町	4,553	4,968	5,237	5,560	5,934	6,211

資料：区民課（住民登録）

第6—e表

町丁目・年次別世帯および人口 (昭和32年～昭和37年一人口〔指数〕)

各年1月1日現在

町 丁 目	昭 和 32 年	昭 和 33 年	昭 和 34 年	昭 和 35 年	昭 和 36 年	昭 和 37 年
総本	100.0	104.1	108.6	112.2	116.9	119.4
所 地 数	100.0	102.8	105.9	107.3	110.3	111.5
池尻町	100.0	112.7	118.5	120.7	123.6	127.1
三子宿町	100.0	103.2	109.9	119.5	117.2	119.1
大若堂町	100.0	99.2	100.1	99.6	100.7	99.5
三世林茶屋町	100.0	104.1	105.5	105.8	105.4	108.8
軒田1丁目	100.0	101.1	103.1	101.5	101.4	100.3
弦卷4丁目	100.0	101.9	101.2	104.9	108.9	110.1
弦卷1丁目	100.0	102.5	104.2	105.7	108.3	107.1
弦卷2丁目	100.0	101.2	108.2	111.0	113.5	116.2
弦卷3丁目	100.0	103.5	112.7	122.3	129.1	134.5
代世田1丁目	100.0	112.3	121.3	126.8	135.5	136.8
代世田2丁目	100.0	103.2	107.3	104.2	105.3	105.1
代世田3丁目	100.0	99.7	98.4	102.0	104.1	105.6
代世田5丁目	100.0	104.1	105.6	106.8	112.5	112.9
代世田	100.0	112.0	138.1	151.9	162.4	170.8
経下代田町	100.0	104.7	107.7	110.7	116.0	116.3
経下北1丁目	100.0	103.6	108.9	110.3	111.6	112.3
経下北2丁目	100.0	99.2	100.4	100.0	101.2	103.0
代羽根2丁目	100.0	100.5	101.9	101.0	104.5	102.1
代羽根2丁目	100.0	102.4	102.7	104.3	104.3	103.7
代羽根	100.0	98.6	99.0	100.9	100.1	101.2
大北原沢町	100.0	103.2	104.2	104.3	106.0	106.8
大北原沢3丁目	100.0	98.0	98.4	96.4	96.7	96.4
大北原沢4丁目	100.0	103.4	104.3	104.4	104.9	105.5
大北原沢5丁目	100.0	105.4	107.5	107.9	110.2	111.5
松原1丁目	100.0	104.4	106.7	110.0	109.4	110.9
松原2丁目	100.0	100.3	102.6	98.9	97.8	97.4
松原3丁目	100.0	100.4	104.9	103.5	104.4	107.5
松原4丁目	100.0	100.9	103.9	112.2	116.1	115.9
赤堤1丁目	100.0	110.5	132.5	146.6	158.5	164.5
赤堤2丁目	100.0	101.6	104.1	105.0	108.5	110.1
上北沢1丁目	100.0	106.3	142.5	151.6	178.5	190.6
上北沢2丁目	100.0	102.4	108.3	125.6	153.5	168.4
上北沢3丁目	100.0	103.3	103.7	109.5	122.4	122.4
下馬1丁目	100.0	102.1	102.1	98.9	101.0	100.5
下馬2丁目	100.0	102.8	108.5	105.3	107.9	106.8
下馬3丁目	100.0	101.0	104.7	103.5	103.3	104.3
野沢1丁目	100.0	104.0	104.6	104.2	107.4	106.8
野沢2丁目	100.0	105.6	109.0	109.3	107.7	116.7
上馬1丁目	100.0	99.4	100.1	99.3	101.2	101.5
上馬2丁目	100.0	104.1	106.6	107.8	110.8	112.3
上馬3丁目	100.0	98.8	101.2	101.9	104.9	106.2
玉川地区	100.0	103.6	107.6	112.1	116.3	118.6
東玉川町	100.0	99.1	99.0	98.1	100.4	100.6
玉川奥沢1丁目	100.0	98.6	99.7	100.8	101.2	102.5
玉川園調布1丁目	100.0	97.0	95.2	94.1	95.7	93.4
玉川園調布2丁目	100.0	103.1	100.5	98.6	103.3	100.8
玉川奥沢2丁目	100.0	100.5	101.0	101.4	101.3	97.1
玉川奥沢3丁目	100.0	102.1	103.4	104.0	104.9	104.5
玉川等々力1丁目	100.0	103.7	106.1	109.0	111.9	112.2
玉川等々力2丁目	100.0	103.9	107.3	108.9	110.5	110.5
玉川等々力3丁目	100.0	105.6	113.6	117.0	124.1	129.0
玉川尾山町	100.0	104.1	104.5	106.4	110.4	110.9
玉川上野毛町	100.0	102.6	107.9	113.3	118.2	115.8
玉川中野毛1丁目	100.0	102.8	114.6	119.1	125.0	128.9
玉川中野毛2丁目	100.0	107.1	109.8	120.9	124.3	130.8
玉川川瀬町	100.0	107.8	114.9	130.7	149.0	157.2
玉川瀬田町	100.0	109.9	112.4	135.4	146.0	161.7
玉川用賀1丁目	100.0	104.8	113.8	120.4	126.4	128.7
玉川用賀2丁目	100.0	106.8	116.2	119.3	125.3	125.3
玉川用賀3丁目	100.0	105.0	109.8	116.3	120.5	122.3
深沢1丁目	100.0	98.9	106.7	122.5	149.8	155.0
深沢2丁目	100.0	111.5	117.6	120.9	123.0	119.2
深沢3丁目	100.0	106.5	114.8	121.3	128.6	132.9
深沢4丁目	100.0	108.4	120.6	129.5	126.3	131.5
新町1丁目	100.0	105.5	104.1	108.5	118.0	126.2
新町2丁目	100.0	102.8	101.7	104.3	105.7	107.5
新町3丁目	100.0	100.3	100.6	102.3	103.4	105.5
新町	100.0	106.8	114.1	118.6	127.3	132.1
砧地区	100.0	111.0	123.3	135.3	148.9	157.6
成祖師1丁目	100.0	102.1	103.0	105.5	123.6	129.7
成祖師2丁目	100.0	122.4	141.4	164.4	184.9	201.3
船廻橋沢町	100.0	127.9	133.4	141.2	152.0	161.8
船廻幡山町	100.0	107.4	127.6	162.9	174.4	183.1
船廻幡山町	100.0	119.9	140.0	153.3	173.3	194.2
八柏谷田町	100.0	109.5	121.4	128.0	135.8	142.2
給喜宇多奈町	100.0	113.4	130.8	140.2	153.6	167.0
給喜宇多奈町	100.0	113.9	155.8	165.3	175.9	194.0
大鎌岡町	100.0	109.7	128.4	142.5	151.6	155.1
大鎌岡町	100.0	105.4	112.0	120.8	129.4	138.0
大鎌岡町	100.0	106.9	109.8	117.2	121.9	114.8
大鎌岡町	100.0	103.1	112.2	112.5	239.5	302.6
大鎌岡町	100.0	105.5	111.2	123.2	129.9	146.1
大鎌岡町	100.0	105.2	111.1	122.4	140.4	146.1
大鎌岡町	100.0	109.2	126.3	121.6	130.1	136.8

資料：区民課（住民登録）

第7表

年 令 ・ 男 女 別 人 口

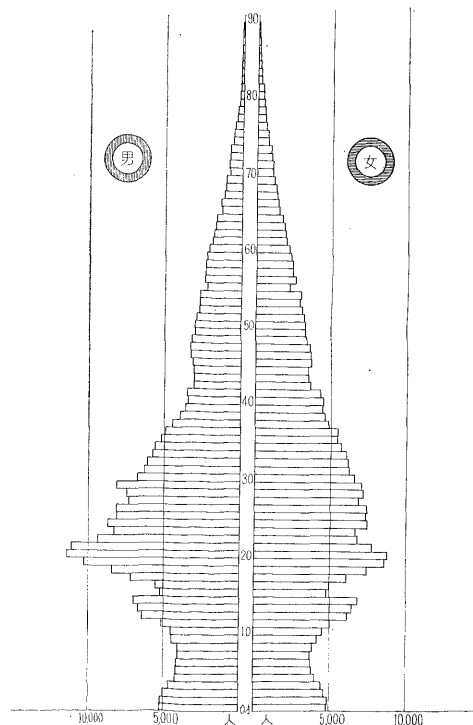
(昭和37年1月1日現在)

年 令	総 数	男	女	年 令	総 数	男	女	年 令	総 数	男	女
総 数	655,019	332,132	322,887								
0~4	47,590	24,424	23,166	35~39	47,008	22,290	24,718	70~74	8,642	3,822	4,820
0	10,129	5,260	4,869	35	10,619	5,230	5,389	70	1,847	832	1,015
1	10,157	5,223	4,934	36	10,352	4,943	5,409	71	1,935	854	1,081
2	9,720	5,003	4,717	37	9,315	4,473	4,842	72	1,796	793	1,003
3	9,145	4,659	4,486	38	8,607	3,986	4,621	73	1,705	756	949
4	8,439	4,279	4,160	39	8,115	3,658	4,457	74	1,359	587	772
5~9	40,484	20,858	19,626	40~44	35,903	16,297	19,606	75~79	4,822	1,951	2,871
5	8,032	4,163	3,869	40	7,984	3,489	4,495	75	1,336	573	763
6	8,026	4,182	3,844	41	7,868	3,555	4,313	76	1,043	438	605
7	7,783	4,025	3,758	42	6,803	3,098	3,705	77	911	355	556
8	7,995	4,042	3,953	43	6,621	3,046	3,575	78	845	347	498
9	8,648	4,446	4,202	44	6,627	3,109	3,518	79	687	238	449
10~14	58,896	29,916	28,980	45~49	33,646	16,047	17,599	80~84	2,159	709	1,450
10	9,130	4,560	4,570	45	6,877	3,179	3,698	80	599	215	384
11	10,205	5,158	5,047	46	6,924	3,320	3,604	81	546	166	380
12	12,620	6,479	6,141	47	6,959	3,364	3,595	82	389	126	263
13	13,155	6,720	6,435	48	6,623	3,209	3,414	83	339	106	233
14	13,786	6,999	6,787	49	6,263	2,975	3,288	84	286	96	190
15~19	68,491	36,562	31,929	50~54	29,629	14,131	15,495	85~89	700	205	495
15	10,010	5,245	4,765	50	6,373	3,018	3,355	85	229	79	150
16	10,482	5,531	4,951	51	6,070	2,872	3,198	86	189	52	137
17	13,267	7,145	6,122	52	5,873	2,780	3,093	87	127	27	100
18	15,878	8,399	7,479	53	5,602	2,732	2,870	88	96	31	65
19	18,854	10,242	8,612	54	5,708	2,729	2,979	89	59	16	43
20~24	86,423	49,009	37,414	55~59	23,621	11,814	11,807	90~94	127	33	94
20	20,221	11,453	8,768	55	4,521	2,331	2,190	90	46	15	31
21	18,876	11,097	7,779	56	4,997	2,436	2,561	91	35	6	29
22	16,184	9,405	6,779	57	4,778	2,382	2,396	92	16	7	9
23	14,985	8,359	6,626	58	4,752	2,272	2,380	93	20	4	16
24	16,157	8,695	7,462	59	4,573	2,293	2,280	94	10	1	9
25~29	74,077	38,221	35,856	60~64	18,703	9,173	9,530	95以上	13	1	12
25	15,444	8,136	7,308	60	4,317	2,109	2,208	95	6	1	5
26	15,688	8,182	7,486	61	3,878	1,891	1,987	96	1	—	1
27	14,127	7,260	6,867	62	3,681	1,827	1,854	97	3	—	3
28	14,588	7,441	7,147	63	3,506	1,723	1,783	98	2	—	2
29	14,250	7,202	7,048	64	3,321	1,623	1,698	99	—	—	—
30~34	61,331	30,674	30,657	65~69	12,725	5,984	6,741	100以上	1	—	1
30	13,348	6,774	6,574	65	2,861	1,344	1,517				
31	12,560	6,329	6,231	66	2,828	1,393	1,435				
32	12,308	6,131	6,177	67	2,508	1,149	1,359				
33	11,760	5,796	5,964	68	2,338	1,053	1,285	不詳者	32	11	21
34	11,355	5,644	5,711	69	2,190	1,045	1,145				

資料：東京都総務局統計部「住民登録による東京都の世帯と人口」

第6図

年 令 別 人 口 構 成



町 丁 目	総 数	普 通 世 帯										準 世 帯				
		総 数	農 業		家 業		製 造 業	建 設 業	商 業	サ ス 業	自 由 業	勤 務 者	就 業 者	内 職 帯	準 世 帯	そ の 他 の 準 世 帯
			農 業	就 業 者	非 農 業	の 家 業										
総 本	182,747	155,167	1,275	678	597	6,558	21,791	114,469	11,074	27,580	337	27,243				
池 三 太 若 三 世	110,704	92,030	223	97	126	4,211	14,030	66,371	7,195	18,674	202	18,472				
所 地 数 区	4,505	4,017	—	—	—	176	508	3,114	219	488	8	480				
尻 宿 堂 町	2,801	2,437	—	—	—	174	344	1,797	122	364	5	359				
子 林 茶 谷 町	5,901	5,006	2	1	1	286	960	3,431	327	895	16	879				
軒 田 屋 町	4,870	4,074	7	3	4	237	648	2,894	288	796	10	786				
弦 卷 町	2,622	2,180	—	—	—	112	531	1,381	156	442	6	436				
代 世 田 谷 町	3,892	3,215	3	—	3	137	571	2,231	273	677	3	674				
經 下 北 代 堂 田 町	2,860	2,227	9	3	6	73	239	1,763	143	633	6	627				
北 代 沢 木 町	1,364	1,123	11	5	6	54	131	854	73	241	2	239				
代 羽 大 北 原 沢 町	1,035	919	7	1	6	46	115	703	48	116	1	115				
松 原 町	1,550	1,325	7	2	5	53	156	1,031	78	225	1	224				
赤 堤 町	2,974	2,515	7	2	5	120	320	1,854	214	459	3	456				
上 北 沢 町	4,093	3,390	10	1	9	116	603	2,381	280	703	2	701				
下 馬 町	3,328	2,714	7	5	2	107	454	1,896	250	614	25	589				
野 沢 町	3,038	2,607	47	22	25	108	341	1,953	158	431	8	423				
上 馬 町	4,333	3,536	9	2	7	98	571	2,551	307	797	11	786				
砧 成 祖 師 船 廻 八 粕 給 鳥 喜 宇 大 鎌 岡 砧	2,321	1,844	2	—	2	91	273	1,370	108	477	1	476				
地 区	1,651	1,290	1	—	1	62	199	889	139	361	5	356				
東 玉 川 町	2,629	2,036	1	—	1	32	289	1,517	197	593	4	589				
玉 川 奥 沢 町	4,032	3,351	5	2	3	141	548	2,332	325	681	4	677				
玉 川 園 調 布 町	1,659	1,353	4	3	1	38	188	987	136	306	1	305				
玉 川 尾 山 町	2,959	2,495	1	—	1	125	454	1,722	193	464	2	462				
玉 川 上 野 毛 町	2,375	1,781	—	—	—	56	494	1,090	141	594	—	594				
玉 川 野 毛 町	2,689	2,086	—	—	—	117	355	1,400	214	603	4	599				
玉 川 中 町	2,938	2,424	—	—	—	154	343	1,691	236	514	3	511				
玉 川 尾 山 町	1,431	1,168	—	—	—	61	110	864	133	263	1	262				
玉 川 野 毛 町	2,123	1,776	2	2	—	60	316	1,236	162	347	—	347				
玉 川 中 町	2,684	2,216	5	1	4	58	352	1,522	279	468	4	464				
玉 川 尾 山 町	2,163	1,833	8	5	3	43	259	1,359	164	330	4	326				
玉 川 野 毛 町	2,036	1,686	8	3	5	45	164	1,345	124	350	—	350				
玉 川 中 町	2,318	1,748	4	4	—	53	238	1,278	175	570	7	563				
玉 川 尾 山 町	1,333	1,190	15	10	5	34	114	964	63	143	2	141				
玉 川 野 毛 町	1,619	1,407	15	8	7	34	136	1,136	86	212	3	209				
玉 川 中 町	2,304	2,015	11	4	7	89	282	1,497	136	289	26	263				
玉 川 尾 山 町	4,506	3,957	3	2	1	236	507	2,971	240	549	5	544				
玉 川 野 毛 町	2,407	1,878	1	—	1	103	220	1,401	153	529	1	528				
玉 川 中 町	2,031	1,600	1	1	—	102	206	1,192	99	431	3	428				
玉 川 尾 山 町	2,136	1,782	1	1	—	131	338	1,171	141	354	4	350				
玉 川 野 毛 町	798	674	—	—	—	35	75	524	40	124	4	120				
玉 川 中 町	4,856	4,046	5	3	2	275	726	2,776	264	810	4	806				
玉 川 野 毛 町	1,975	1,763	3	1	2	90	160	1,318	192	212	2	210				
玉 川 中 町	1,565	1,346	1	—	1	49	192	985	119	219	1	218				
玉 川 地 区	43,155	37,276	338	175	163	1,630	4,950	27,945	2,413	5,879	88	5,791				
東 玉 川 町	2,314	1,915	1	—	1	93	217	1,450	154	399	2	397				
玉 川 奥 沢 町	3,919	3,304	7	4	3	132	436	2,484	245	615	5	610				
玉 川 園 調 布 町	143	115	—	—	—	9	26	74	6	28	1	27				
玉 川 奥 沢 町	293	264	—	—	—	12	13	220	19	29	—	29				
玉 川 奥 沢 町	1,958	1,702	—	—	—	73	255	1,255	119	256	2	254				
玉 川 等 々 力 町	3,002	2,574	2	—	2	73	304	2,014	181	428	4	424				
玉 川 尾 山 町	2,230	1,907	33	19	14	92	285	1,324	173	323	1	322				
玉 川 野 毛 町	2,203	1,938	31	11	20	74	334	1,382	117	265	3	262				
玉 川 野 毛 町	1,967	1,773	21	10	11	79	191	1,361	121	194	4	190				
玉 川 尾 山 町	766	661	11	9	2	44	47	490	69	105	—	105				
玉 川 野 毛 町	1,853	1,544	10	5	5	55	215	1,184	80	309	3	306				
玉 川 野 毛 町	1,199	1,101	23	15	8	50	57	909	62	98	1	97				
玉 川 中 町	1,005	909	10	5	5	20	78	716	85	96	2	94				
玉 川 野 毛 町	1,935	1,691	14	8	6	54	182	1,359	82	244	3	241				
玉 川 野 毛 町	1,941	1,714	2	1	1	56	275	1,314	67	227	4	223				
玉 川 瀨 田 町	2,492	2,211	36	18	18	137	340	1,583	115	281	8	273				
玉 川 用 賀 町	1,161	1,065	21	11	10	54	155	776	59	96	—	96				
玉 川 野 毛 町	2,733	2,437	28	20	8	109	326	1,850	124	296	5	291				
玉 川 野 毛 町	749	675	16	10	6	27	36	564	32	74	8	66				
深 沢 町	1,381	1,236	19	7	12	47	137	955	78	145	2	143				
深 沢 町	1,721	1,448	11	5	6	93	228	1,044	72	273	2	271				
深 沢 町	1,469	1,175	23	10	13	67	178	833	74	294	17	277				
深 沢 町	949	811	1	1	—	38	133	585	54	138	2	136				
新 町	1,252	1,019	2	—	2	38	179	721	79	233	2	231				
新 町	1,583	1,364	8	2	6	66	212	980	98	219	4	215				
新 町	937	723	8	4	4	38	111	518	48	214	3	211				
砧 成 祖 師 船 廻 八 粕 給 鳥 喜 宇 大 鎌 岡 砧	28,888	25,861	714	406	308	717	2,811	20,153	1,466	3,027	47	2,980				
地 城 谷 1 丁 目	2,616	2,371	8	5	3	35	282	1,780	266	245	5	240				
地 城 谷 2 丁 目	1,480	1,304	52	36	16	61	128	972	91	176	2	174				
地 城 谷 3 丁 目	3,955	3,633	45	30	15	66	355	2,992	175	322	1	321				
地 橋 沢 町	3,761	3,259	53	35	18	96	326	2,560	224	502	10	492				
地 橋 沢 町	624	532	50	31	19	29	75	354	24	92	1	91				
地 幡 谷 山 町	777	708	14	7	7	18	81	576	19	69	6	63				
地 幡 谷 山 町	989	895	25	13	12	33	107	706	24	94	—	94				
地 幡 谷 山 町	1,074	999	30	17	13	34	69	828	38	75	1	74				
地 幡 谷 山 町	6,859	6,196	88	60	28	146	724	4,963	275	663	8	655				
地 幡 谷 山 町	1,790	1,456	131	71	60	53	175	1,035	62	334	1	333				
地 幡 谷 山 町	318	307	48	21	27	6	14	231	8	11	—	11				
地 幡 谷 山 町	320	277	57	20	37	15	17	177	11	43	3	40				
地 幡 谷 山 町	762	715	45	21	24	34	60	551	25	47	1	46				
地 幡 谷 山 町	356	333	31	15	16	14	23	251	14	23	5	18				
地 幡 谷 山 町	3,207	2,876	37	24	13	77	375	2,177	210	331	3	328				

町 丁 目	総 数	普 通 世 帯										準 世 帯							
		総 数	農 業			家 業			製 造 業	建 設 業	商 業	自 由 業	勤 務 者	就 業 者	内 職 帯	世 帯	20 人 以上 世帯 標準	その 他	準 世 帯
			総 数	農 業	林 業	漁 業	非 農 業	林 業											
総本	100.0	84.9	0.7	0.4	0.3	3.6	11.9	62.6	6.1	15.1	0.2	14.9							
池所	100.0	83.1	0.2	0.1	0.1	3.8	12.7	59.9	6.5	16.9	0.2	16.7							
三子	100.0	89.2	—	—	—	3.9	11.3	69.1	4.9	10.8	0.2	10.6							
太若	100.0	87.1	—	—	—	6.2	12.3	64.1	4.4	13.0	0.2	12.8							
三三	100.0	84.8	0	0	0	4.8	16.3	58.1	5.5	15.2	0.3	14.9							
弦	100.0	83.7	0.2	0.1	0.1	4.9	13.3	59.4	5.9	16.3	0.2	16.1							
代	100.0	83.1	—	—	—	4.3	20.3	52.6	5.9	16.9	0.2	16.7							
世	100.0	82.6	0.1	—	0.1	3.5	14.7	57.3	7.0	17.4	0.1	17.3							
経	100.0	77.9	0.3	0.1	0.2	2.6	8.4	61.6	5.0	22.1	0.2	21.9							
下	100.0	82.3	0.8	0.4	0.4	4.0	9.6	62.5	5.4	17.7	0.1	17.6							
北	100.0	88.8	0.7	0.1	0.6	4.4	11.1	68.0	4.6	11.2	0.1	11.1							
代	100.0	85.5	0.4	0.1	0.3	3.4	10.1	66.5	5.0	14.5	0	14.5							
絳	100.0	84.6	0.3	0.1	0.2	4.0	10.8	62.3	7.2	15.4	0.1	15.3							
下	100.0	82.8	0.2	0	0.2	2.8	14.7	58.3	6.8	17.2	0	17.2							
北	100.0	81.6	0.3	0.2	0.1	3.2	13.6	57.0	7.5	18.4	0.8	17.6							
代	100.0	85.8	1.5	0.7	0.8	3.6	11.2	64.3	5.2	14.2	0.3	13.9							
羽	100.0	81.6	0.2	0	0.2	2.3	13.2	58.8	7.1	18.4	0.3	18.1							
大	100.0	79.6	0.1	0	0.1	3.9	11.8	58.9	4.7	20.6	0	20.6							
北	100.0	78.1	0.1	—	0.1	3.8	12.1	53.7	8.4	21.9	0.3	21.6							
松	100.0	77.4	0	—	0	1.2	11.0	57.7	7.5	22.6	0.2	22.4							
原	100.0	83.1	0.2	0.1	0.1	3.5	13.6	57.7	8.1	16.9	0.1	16.8							
赤	100.0	81.6	0.3	0.2	0.1	2.3	11.3	59.5	8.2	18.4	0.1	18.3							
上	100.0	84.3	0	—	0	4.2	15.3	58.3	6.5	15.7	0.1	15.6							
下	100.0	75.0	—	—	—	2.4	20.8	45.9	5.9	25.0	—	25.0							
野	100.0	77.6	—	—	—	4.4	13.2	52.0	8.0	22.4	0.1	22.3							
川	100.0	82.5	—	—	—	5.2	11.7	57.6	8.0	17.5	0.1	17.4							
東	100.0	81.6	—	—	—	4.3	7.7	60.3	9.3	18.4	0.1	18.3							
玉	100.0	83.7	0.1	0.1	—	2.8	14.9	58.3	7.7	16.3	—	16.3							
川	100.0	82.6	0	0	—	2.2	13.2	56.8	10.4	17.4	0.1	17.3							
東	100.0	84.7	0.3	0.2	0.1	2.0	12.0	62.8	7.6	15.3	0.2	15.1							
玉	100.0	82.8	0.3	0.1	0.2	2.2	8.1	66.1	6.1	17.2	—	17.2							
川	100.0	75.4	0.2	0.2	—	2.3	10.3	55.1	7.5	24.6	0.3	24.3							
東	100.0	89.3	1.2	0.8	0.4	2.6	8.6	72.2	4.7	10.7	0.2	10.5							
玉	100.0	86.9	0.9	0.5	0.4	2.1	8.4	70.2	5.3	13.1	0.2	12.9							
川	100.0	87.5	0.5	0.2	0.3	3.9	12.1	65.0	5.9	12.5	1.1	11.4							
東	100.0	87.8	0	0	0	5.2	11.3	66.0	5.3	12.2	0.1	12.1							
玉	100.0	78.0	0	—	0	4.3	9.1	58.2	6.4	22.0	0	22.0							
川	100.0	78.8	0	0	—	5.0	10.1	58.8	4.9	21.2	0.1	21.1							
東	100.0	83.4	0	0	—	6.1	15.8	54.9	6.6	16.6	0.2	16.4							
玉	100.0	84.5	—	—	—	4.4	9.4	65.7	5.0	15.5	0.5	15.0							
川	100.0	83.3	0.1	0.1	0	5.7	15.0	57.1	5.4	16.7	0.1	16.6							
東	100.0	89.3	0.1	0	0.1	4.6	8.1	66.8	9.7	10.7	0.1	10.6							
玉	100.0	86.0	0.1	—	0.1	3.1	12.3	62.9	7.6	14.0	0.1	13.9							
東	100.0	86.4	0.8	0.4	0.4	3.8	11.5	64.7	5.6	13.6	0.2	13.4							
玉	100.0	82.8	0	—	0	4.0	9.4	62.7	6.7	17.2	0.1	17.1							
川	100.0	84.3	0.2	0.1	0.1	3.4	11.1	63.4	6.2	15.7	0.1	15.6							
東	100.0	80.4	—	—	—	6.3	18.2	51.7	4.2	19.6	0.7	18.9							
玉	100.0	90.1	—	—	—	4.1	4.4	75.1	6.5	9.9	—	9.9							
川	100.0	86.9	—	—	—	3.7	13.0	64.1	6.1	13.1	0.1	13.0							
東	100.0	85.7	0.1	—	0.1	2.4	10.1	67.1	6.0	14.3	0.1	14.2							
玉	100.0	85.5	1.5	0.9	0.6	4.1	12.8	59.3	7.8	14.5	0	14.5							
川	100.0	88.0	1.4	0.5	0.9	3.4	15.2	62.7	5.3	12.0	0.1	11.9							
東	100.0	90.1	1.1	0.5	0.6	4.0	9.7	69.1	6.2	9.9	0.2	9.7							
玉	100.0	86.3	1.5	1.2	0.3	5.7	6.1	64.0	9.0	13.7	—	13.7							
川	100.0	83.3	0.6	0.3	0.3	3.0	11.6	63.8	4.3	16.7	0.2	16.5							
東	100.0	91.8	2.0	1.3	0.7	4.2	4.8	75.6	5.2	8.2	0.1	8.1							
玉	100.0	90.4	1.0	0.5	0.5	2.0	7.8	71.1	8.5	9.6	0.2	9.4							
川	100.0	87.4	0.7	0.4	0.3	2.8	9.4	70.3	4.2	12.6	0.2	12.4							
東	100.0	88.3	0.2	0.1	0.1	2.9	14.1	67.6	3.5	11.7	0.2	11.5							
玉	100.0	88.7	1.4	0.7	0.7	5.5	13.6	63.6	4.6	11.3	0.3	11.0							
川	100.0	91.7	1.8	0.9	0.9	4.7	13.4	66.7	5.1	8.3	—	8.3							
東	100.0	89.2	1.0	0.7	0.3	4.0	11.9	67.8	4.5	10.8	0.2	10.6							
玉	100.0	90.1	2.2	1.3	0.8	3.6	4.8	75.3	4.3	9.9	1.1	8.8							
川	100.0	89.5	1.5	0.6	0.9	3.4	9.9	69.1	5.6	10.5	0.1	10.4							
東	100.0	84.1	0.6	0.3	0.3	5.4	13.2	60.7	4.2	15.9	0.1	15.8							
玉	100.0	80.0	1.6	0.7	0.9	4.6	12.1	56.7	5.0	20.0	1.2	18.8							
川	100.0	85.5	0.1	0.1	—	4.0	14.0	61.7	5.7	14.5	0.2	14.3							
東	100.0	81.4	0.2	—	0.2	3.0	14.3	57.6	6.3	18.6	0.2	18.4							
玉	100.0	86.2	0.5	0.1	0.4	4.2	13.4	61.9	6.2	13.8	0.3	13.5							
川	100.0	77.2	0.8	0.4	0.4	4.1	11.8	55.4	5.1	22.8	0.3	22.5							
東	100.0	89.5	2.5	1.4	1.1	2.5	9.7	69.7	5.1	10.5	0.2	10.3							
玉	100.0	90.6	0.3	0.2	0.1	1.3	10.8	68.0	10.2	9.4	0.2	9.2							
川	100.0	88.1	3.5	2.4	1.1	4.1	8.6	65.8	6.1	11.9	0.1	11.8							
東	100.0	91.9	1.2	0.8	0														

第9表 労働力状態別人口

(昭和30年10月1日現在)

労働力状態	総数	男	女
人口総数	523,630	265,557	258,073
15才以上人口	383,242	193,899	189,343
労働力総数	201,082	144,243	56,839
就業者総数	194,840	139,851	54,989
従業中	192,454	138,065	54,389
休業中	2,386	1,786	600
完全失業者	6,242	4,392	1,850
非労働力不詳	182,159	49,655	132,504
	1	1	—

資料：総理府統計局（昭和30年国勢調査）

第10表 年令階層別人口

年次	総人口	比率			
		総数	幼年人口	生産年令人口	老年人口
昭和30.10.1	523,630	100.0	26.8	69.3	3.9
昭和36.1.1	641,554	100.0	22.4	73.2	4.4

注1、昭和30年の人口は同年の国勢調査、昭和36年の人口は住民登録である。

2、幼年人口—0才～14才。生産年令人口—15才～64才。老年人口—65才以上。

第11表 産業分類別就業者数

(昭和30年10月1日現在)

産業分類	総数	男	女
総数	194,840	139,851	54,989
農業	5,381	3,622	1,759
林業狩猟業	172	155	17
漁業・水産養殖業	249	220	29
鉱業	883	765	118
建設業	11,854	11,313	541
製造業	47,169	37,308	9,861
卸売および小売業	42,579	28,198	14,381
金融・保険・不動産業	11,641	7,907	3,734
運輸・通信およびその他の公益事業	15,029	13,027	2,002
サービス業	46,789	26,914	19,875
公務	13,053	10,385	2,668
分類不能の産業	41	37	4

資料：総理府統計局（昭和30年国勢調査報告）

第12表 職業分類別就業者数

(昭和30年10月1日現在)

職業分類	総数	男	女
総数	194,840	139,851	54,989
専門的・技術的職業従事者	25,260	19,396	5,864
管理的職業従事者	15,471	15,179	292
事務従事者	47,672	31,321	16,351
販売従事者	29,128	19,685	9,443
農林・漁業従事者および類似職業従事者	5,427	3,695	1,732
採鉱・採石従事者	41	40	1
運輸従事者	5,136	4,851	285
技能工・生産工程従事者および他に分類されない単純労働者	47,005	37,785	9,220
サービス職業従事者	19,699	7,898	11,801
分類不能の職業	1	1	—

資料：総理府統計局（昭和30年国勢調査報告）

第13表 国籍・年次別外国人登録者数

(昭和33年～37年)

(各年1月1日現在)

国名	昭和33年	昭和34年	昭和35年	昭和36年	昭和37年
総数	3,764	3,794	3,929	3,948	4,136
朝鮮および韓国	2,000	1,998	2,141	1,973	2,011
アメリカ	964	937	947	1,000	1,034
イギリス	414	436	430	533	599
インドネシア	69	65	54	66	62
フィリピン	34	38	36	39	51
フランス	32	46	55	61	59
オーストラリア	16	17	14	15	26
ニュージーランド	8	7	7	5	6
ポルトガル	17	16	10	14	9
イタリア	29	33	34	32	32
トルコ	27	27	19	17	16
ソ連	7	4	7	8	11
インドネシア	3	6	4	5	5
インドネシア	6	12	7	13	13
ブラジル	12	36	26	32	51
オーストラリア	18	8	11	7	8
オーストラリア	8	14	22	17	20
オーストラリア	7	5	8	11	20
無国籍	24	17	18	21	18
その他	69	72	79	79	85

資料：区民課

第14表

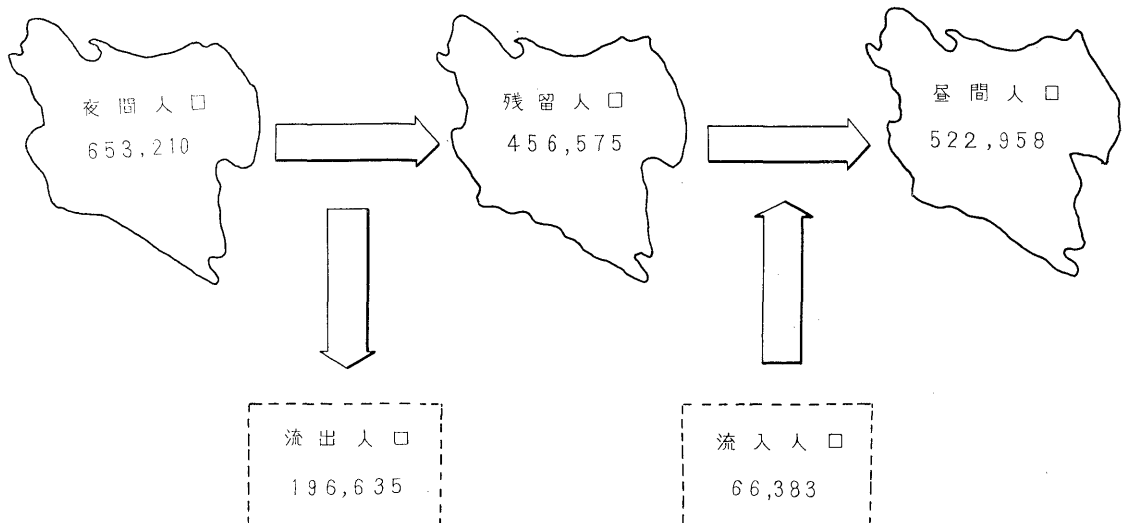
地域・通勤者・通学者別流入超過人口

昭和35年10月1日 現在
(△印は流出超過を示す)

地 域	総 数			通 勤 者			通 学 者		
	総 数	男	女	総 数	男	女	総 数	男	女
総 数	△130,252	△102,149	△28,103	△120,503	△92,745	△27,758	△9,749	△9,404	△345
区 部	△134,540	△104,045	△30,495	△119,388	△91,453	△27,935	△15,152	△12,592	△2,560
千代田区	△39,682	△31,562	△8,120	△31,470	△24,692	△6,778	△8,212	△6,870	△1,342
中央区	△28,506	△21,748	△6,758	△28,334	△21,592	△6,742	△172	△156	△16
港区	△19,679	△15,600	△4,079	△16,952	△13,546	△3,406	△2,727	△2,054	△673
新宿区	△10,614	△8,134	△2,480	△6,907	△4,931	△1,976	△3,707	△3,203	△504
文京区	△4,127	△3,114	△1,013	△2,318	△1,777	△541	△1,809	△1,337	△472
台東区	△2,760	△2,045	△715	△2,839	△2,177	△662	79	132	△53
墨田区	△655	△576	△79	△845	△716	△129	190	140	50
品川区	△1,361	△1,283	△78	△1,545	△1,406	△139	184	123	61
目黒区	△6,088	△4,712	△1,376	△6,682	△5,157	△1,525	594	445	149
大田区	△4,866	△3,868	△998	△5,093	△3,679	△1,414	227	△189	416
谷野区	△2,671	△2,826	△155	△4,767	△3,999	△768	2,096	1,173	923
中野区	△13,208	△8,088	△5,120	△9,657	△6,298	3,259	△3,651	△1,790	△1,861
杉並区	873	613	260	39	—	△39	834	613	221
豊島区	581	243	338	292	341	49	289	△98	387
板橋区	△2,040	△1,329	△711	△1,260	△798	△462	△780	△531	△249
練馬区	△51	△101	50	△385	△343	△42	334	242	92
足立区	△163	△175	12	△300	△270	△30	137	95	42
葛飾区	△9	△62	53	△292	△261	△31	283	199	84
江戸川区	354	261	93	199	176	23	155	85	70
市 部	21	△8	29	△121	△109	△12	142	101	41
八王子市	110	81	29	△79	△70	△9	189	151	38
立川市	1	△12	13	△172	△149	△23	173	137	36
武蔵野市	2,203	1,356	847	607	422	185	1,596	934	662
三鷹市	168	129	39	64	57	7	104	72	32
青梅市	△3	△38	35	△109	△90	△19	106	52	54
府中	41	△28	69	△108	△79	△29	149	51	98
昭島市	336	206	130	46	26	20	290	180	110
調布市	34	27	7	5	3	2	29	24	5
小金井市	355	156	199	56	17	39	299	139	160
市 部	58	31	27	19	14	5	39	17	22
多摩市	338	276	62	△26	△11	△15	364	287	77
小金井市	830	565	265	618	452	166	212	113	99
郡 部	46	32	14	42	33	9	4	△1	5
西多摩郡	1,918	1,290	628	985	747	238	933	543	390
南多摩郡	37	28	9	△11	△7	△4	48	35	13
北多摩郡	380	245	135	160	126	34	220	119	101
周 辺 郡	1,501	1,017	484	836	628	208	665	389	276
茨城県	167	△750	917	△2,707	△2,461	△246	2,874	1,711	1,163
栃木県	133	118	15	52	49	3	81	69	12
群馬県	82	70	12	49	44	5	33	26	7
埼玉県	72	60	12	7	8	△1	65	52	13
千葉県	867	652	215	194	158	36	673	494	179
神奈川県	334	240	94	64	41	23	270	199	71
静岡県	△1,336	△1,893	557	△2,999	△2,689	△310	1,663	796	867
長野県	24	26	△2	△3	△1	△2	27	27	—
	15	△1	16	△48	△50	2	63	49	14
	△24	△21	△2	△23	△21	△2	△1	△1	—

資料：東京都総務局統計局「昭和35年東京都昼間人口集計報告」
注 ※ 小平市を含む

第 7 図 流出入人口と夜間・昼間人口



第15表

地域・通勤者・通学者別流入人口

(昭和35年10月1日現在)

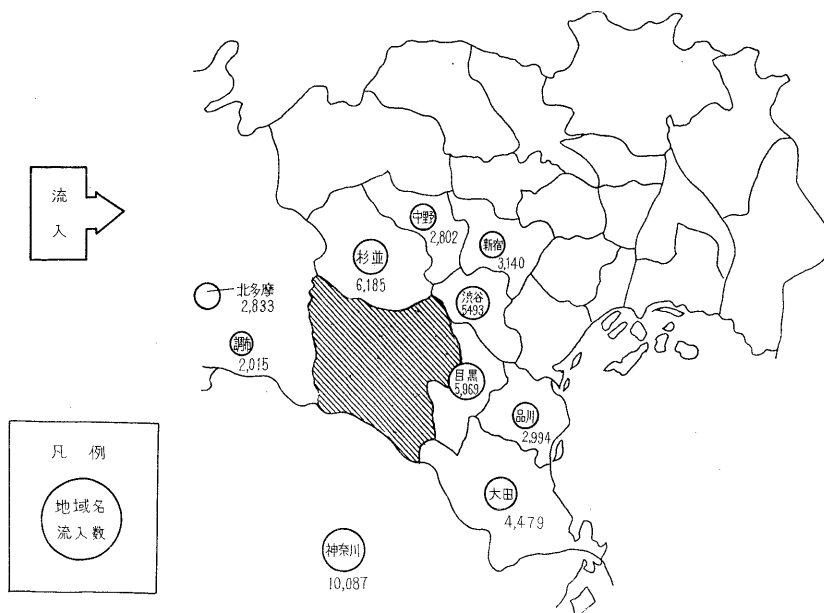
地 域	総 数				通 勤 者				通 学 者			
	総 数		男	女	総 数		男	女	総 数		男	女
	実 数	比 率			実 数	比 率			実 数	比 率		
総 数	66,383	1,000.0	46,216	20,167	33,568	1,000.0	25,649	7,919	32,815	1,000.0	20,567	12,248
区	42,510	640.4	28,633	13,877	19,871	592.0	14,816	5,055	22,639	689.9	13,817	8,822
千代田区	388	5.8	289	99	85	2.5	65	20	303	9.2	224	79
中央区	288	4.3	202	86	69	2.1	56	13	219	6.7	146	73
港区	1,406	21.2	949	457	593	17.7	464	129	813	24.8	485	328
新宿区	3,140	47.3	2,088	1,052	1,332	39.7	970	362	1,808	55.1	1,118	690
文京区	904	13.6	639	265	379	11.3	295	84	525	16.0	344	181
台東区	549	8.3	415	134	185	5.5	159	26	364	11.1	256	108
墨田区	319	4.8	254	65	107	3.2	93	14	212	6.5	161	51
江東区	401	6.1	302	99	185	5.5	154	31	216	6.6	148	68
品川区	2,994	45.1	1,991	1,003	1,520	45.3	1,131	389	1,474	44.9	860	614
目黒区	6,969	105.0	4,282	2,687	3,224	96.1	2,315	909	3,745	114.1	1,967	1,778
大田区	4,479	67.5	2,910	1,569	1,823	54.3	1,366	457	2,656	80.9	1,544	1,112
谷野区	5,493	82.7	3,325	2,168	2,646	78.8	1,767	879	2,847	86.8	1,558	1,289
並野区	2,802	42.2	2,015	787	1,320	39.3	995	325	1,482	45.2	1,020	462
並島区	6,185	93.2	4,207	1,978	3,101	92.4	2,305	796	3,084	94.0	1,902	1,182
荒川区	1,556	23.4	1,149	407	847	25.2	661	186	709	21.6	488	221
板橋区	967	14.6	727	240	510	15.2	402	108	457	13.9	325	132
練馬区	376	5.7	294	82	205	6.1	168	37	171	5.2	126	45
足立区	1,077	16.2	844	233	599	17.8	490	109	478	14.6	354	124
葛飾区	1,210	18.2	930	280	661	19.7	546	115	549	16.7	384	165
江戸川区	331	5.0	268	63	177	5.3	155	22	154	4.7	113	41
市	367	5.5	303	64	172	5.1	149	23	195	5.9	154	41
八王子市	309	4.7	250	59	131	3.9	110	21	178	5.4	140	38
立川市	7,201	108.5	4,984	2,217	4,179	124.5	3,239	940	3,022	92.1	1,745	1,277
武蔵野市	312	4.7	248	64	190	5.7	169	21	122	3.7	79	43
三鷹市	248	3.7	160	88	130	3.9	101	29	118	3.6	59	59
青梅市	1,037	15.6	749	288	457	13.6	367	90	580	17.7	382	198
府中市	878	13.3	624	254	505	15.0	395	110	373	11.4	229	144
昭島市	47	0.7	39	8	17	0.5	15	2	30	0.9	24	6
調布市	997	15.0	658	339	620	18.5	466	154	377	11.5	192	185
町田市	96	1.4	66	30	55	1.6	47	8	41	1.2	19	22
小金井市	2,015	30.4	1,374	641	1,284	38.3	979	305	731	22.3	395	336
郡	1,249	18.8	834	415	780	23.2	583	197	469	14.3	251	218
多摩郡	322	4.9	232	90	141	4.2	117	24	181	5.5	115	66
北多摩郡	3,468	52.2	2,436	1,032	2,129	63.4	1,649	480	1,339	40.8	787	552
西多摩郡	74	1.1	58	16	26	0.8	23	3	48	1.5	35	13
南多摩郡	561	8.4	389	172	338	10.0	270	68	223	6.8	119	104
北多摩郡※	2,833	42.7	1,989	844	1,765	52.6	1,356	409	1,068	32.5	633	435
周 辺 県	13,204	198.9	10,163	3,041	7,389	220.1	5,945	1,444	5,815	177.2	4,218	1,597
茨城県	180	2.7	164	16	98	2.9	94	4	82	2.5	70	12
栃木県	116	1.7	102	14	82	2.4	75	7	34	1.0	27	7
群馬県	119	1.8	102	17	54	1.6	50	4	65	1.9	52	13
埼玉県	1,637	24.6	1,344	293	839	25.0	736	103	798	24.3	608	190
千葉県	910	13.7	757	153	392	11.8	338	54	518	15.8	419	99
神奈川県	10,087	152.0	7,558	2,529	5,862	174.6	4,593	1,269	4,225	128.8	2,965	1,260
山梨県	51	0.8	51	—	24	0.7	24	—	27	0.9	27	—
長野県	104	1.6	85	19	38	1.1	35	3	66	2.0	50	16

資料：東京都総務局統計部「昭和35年東京都昼間人口の集計報告」

注 ※ 小平市を含む

第 8 図

流入人口の主たる流入先



第16表

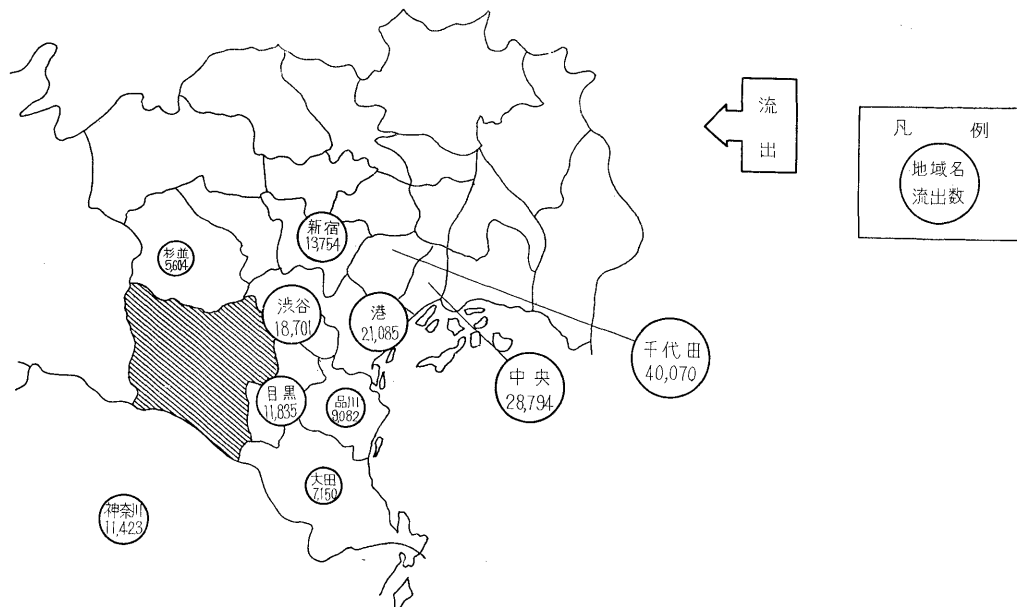
地域・通勤者・通学者別流出人口

(昭和35年10月1日現在)

地 域	総 数				通 勤 者				通 学 者			
	総 数		男	女	総 数		男	女	総 数		男	女
	実 数	比 率			実 数	比 率			実 数	比 率		
総 数	196,635	1,000.0	148,365	48,270	154,071	1,000.0	118,394	35,677	42,564	1,000.0	29,971	12,593
区	177,050	900.4	132,678	44,372	139,759	903.9	106,269	32,990	37,791	887.9	26,409	11,382
千代田区	40,070	203.8	31,851	8,219	31,555	204.8	24,757	6,798	8,515	200.1	7,094	1,421
中央区	28,794	146.4	21,950	6,844	28,403	184.4	21,648	6,755	391	9.2	302	89
港区	21,085	107.2	16,549	4,536	17,545	113.9	14,010	3,535	3,540	83.2	2,539	1,001
新宿区	13,754	70.0	10,222	3,532	8,239	53.5	5,901	2,338	5,515	129.6	4,321	1,194
文京区	5,031	25.7	3,753	1,278	2,697	17.5	2,072	625	2,334	54.8	1,681	653
台東区	3,309	16.8	2,460	849	3,024	19.6	2,336	688	285	6.7	124	161
墨田区	974	5.0	830	144	952	6.2	809	143	22	0.5	21	1
江川区	1,762	9.0	1,585	177	1,730	11.2	1,560	170	32	0.8	25	7
品川区	9,082	46.6	6,703	2,379	8,202	53.2	6,288	1,914	880	20.7	415	465
目黒区	11,835	60.2	8,150	3,685	8,317	54.0	5,994	2,323	3,518	82.7	2,156	1,362
大田区	7,150	36.4	5,736	1,414	6,590	42.8	5,365	1,225	560	13.2	371	189
中野区	18,701	95.1	11,413	7,288	12,203	79.2	8,065	4,138	6,498	152.5	3,348	3,150
杉並区	1,929	9.0	1,402	527	1,281	8.3	995	286	648	15.2	407	241
豊島区	5,604	28.5	3,964	1,640	2,809	18.2	1,964	845	2,795	65.7	2,000	795
板橋区	3,596	18.3	2,478	1,118	2,107	13.7	1,459	648	1,489	34.9	1,019	470
練馬区	1,018	5.2	828	190	895	5.8	745	150	123	2.9	83	40
足立区	539	2.8	469	70	505	3.3	438	67	34	0.8	31	3
葛飾区	1,086	5.5	906	180	891	5.8	751	140	195	4.6	155	40
江戸川区	856	4.4	669	187	462	3.0	370	92	394	9.3	299	95
市	4,998	25.4	3,628	1,370	3,572	23.2	2,817	755	1,426	33.5	811	615
王子市	144	0.7	119	25	126	0.8	112	14	18	0.4	7	11
立川市	251	1.3	198	53	239	1.5	191	48	12	0.3	7	5
武蔵野市	996	5.1	777	219	565	3.7	446	119	431	10.1	331	100
鷹取市	542	2.8	418	124	459	3.0	369	90	83	2.0	49	34
三鷹市	13	0.1	12	1	12	0.1	12	—	1	0.0	—	1
府中	642	3.2	502	140	564	3.7	449	115	78	1.8	53	25
昭島市	38	0.2	35	3	36	0.2	33	3	2	0.1	2	—
調布市	1,677	8.5	1,098	579	1,310	8.5	990	320	367	8.6	108	259
小金井市	419	2.1	269	150	162	1.1	131	31	257	6.0	138	119
郡	276	1.4	200	76	99	0.6	84	15	177	4.2	116	61
多摩郡	1,550	7.9	1,146	404	1,144	7.4	902	242	406	9.5	244	162
西南多摩郡	37	0.2	30	7	37	0.2	30	7	—	—	—	—
北多摩郡	181	0.9	144	37	178	1.2	144	34	3	0.1	—	3
周 辺	1,332	6.8	972	360	929	6.0	728	201	403	9.4	244	159
神奈川県	13,037	66.3	10,913	2,124	10,096	65.5	8,406	1,690	2,941	69.1	2,507	434
茨城県	47	0.2	46	1	46	0.3	45	1	1	0.0	1	—
栃木県	34	0.2	32	2	33	0.2	31	2	1	0.0	1	—
群馬県	47	0.2	42	5	47	0.3	42	5	—	—	—	—
埼玉県	770	3.9	692	78	645	4.2	578	67	125	2.9	114	11
千葉県	576	2.9	517	59	328	2.1	297	31	248	5.9	220	28
山梨県	11,423	58.1	9,451	1,972	8,861	57.5	7,282	1,579	2,562	60.2	2,169	393
静岡県	27	0.1	25	2	27	0.2	25	2	—	—	—	—
長野県	89	0.5	86	3	86	0.6	85	1	3	0.1	1	2
岐阜県	24	0.1	22	2	23	0.1	21	2	1	0.0	1	—

資料：東京都総務局統計部「昭和35年東京都昼間人口の集計報告」
注 ※ 小平市を含む

第 9 図 流出人口の主たる流出先



町 丁 目 別

町 丁 目	数									
	総				社 会				自 然 増	
	増△減	出 生	死 亡	増△減	転 入	転 出	増△減	増△減	出 生	死 亡
総 本 所 地 区	13,465	10,878	2,935	7,943	112,055(24,312)	106,533(23,029)	5,522	5,726	5,742	1,543
池 尻 町	4,010	6,058	1,770	4,288	64,123(13,733)	64,401(14,017)	△278	899	3,202	952
三 子 堂 町	461	291	75	216	3,065 (479)	2,820 (565)	245	271	150	39
大 若 林 茶 屋 町	155	175	55	120	1,505 (332)	1,470 (401)	35	37	88	31
三 世 軒 田 町	△390	333	117	216	3,569 (667)	4,175 (905)	△606	△327	207	64
弦 " 卷 町	562	284	88	196	2,999 (767)	2,633 (572)	366	305	152	45
" " 町	△ 48	143	47	96	1,501 (397)	1,645 (393)	△144	△ 62	73	28
" " 町	162	226	77	149	2,386 (748)	2,373 (734)	13	△ 13	109	46
代 世 田 谷 町	△ 98	124	43	81	1,522 (470)	1,701 (500)	△179	△ 77	67	23
" " 町	128	73	24	49	884 (256)	805 (209)	79	70	39	17
" " 町	168	86	18	68	671 (203)	571 (149)	100	91	47	10
代 田 谷 町	70	78	14	64	783 (224)	777 (269)	6	14	40	9
" " 町	2	156	46	110	1,588 (374)	1,696 (379)	△108	△ 18	78	21
" " 町	61	192	57	135	2,147 (463)	2,221 (554)	△ 74	38	96	33
經 下 北 代 堂 町	61	164	46	118	1,793 (395)	1,850 (359)	△ 57	70	90	42
" " 町	611	178	43	135	2,389 (402)	1,913 (350)	476	558	96	26
下 北 代 沢 町	57	236	76	160	2,381 (890)	2,484 (947)	△103	△557	129	43
" " 町	65	124	33	91	1,118 (214)	1,144 (223)	△ 26	30	72	18
代 羽 根 木 町	105	67	23	44	989 (178)	928 (226)	61	92	39	13
" " 町	△177	121	31	90	1,480 (227)	1,747 (247)	△267	△155	58	15
大 北 原 沢 町	△ 57	237	70	167	2,142 (438)	2,366 (382)	△224	△ 37	129	47
" " 町	72	77	27	50	810 (180)	788 (193)	22	27	36	20
" " 町	86	233	64	169	1,715 (289)	1,798 (359)	△ 83	53	118	29
松 原 町	△ 11	92	32	60	1,298 (311)	1,369 (328)	△ 71	△ 15	41	13
" " 町	56	121	39	82	1,418 (356)	1,444 (350)	△ 26	7	60	19
" " 町	123	157	39	118	1,572 (294)	1,567 (314)	5	65	88	22
赤 堤 町	75	67	21	46	849 (156)	820 (117)	29	28	40	6
" " 町	△ 11	131	33	98	1,307 (253)	1,416 (350)	△109	△ 18	73	17
" " 町	293	163	35	128	1,847 (367)	1,682 (330)	165	26	82	22
上 北 沢 町	1	121	22	99	1,297 (348)	1,395 (388)	△ 98	△ 80	58	11
" " 町	274	121	20	101	1,313 (282)	1,140 (221)	173	103	56	8
下 馬 町	118	85	25	60	1,432 (264)	1,374 (252)	58	94	49	15
" " 町	341	84	18	66	945 (217)	670 (147)	275	166	46	15
" " 町	525	97	25	72	1,225 (164)	772 (127)	453	264	55	9
野 上 馬 町	159	119	46	73	1,437 (199)	1,351 (235)	86	45	68	23
" " 町	△475	273	95	178	1,864 (301)	2,517 (352)	△653	△447	144	47
" " 町	△ 64	92	32	60	1,395 (96)	1,519 (95)	△124	△ 13	48	19
" " 町	87	112	29	83	1,182 (179)	1,178 (158)	4	95	56	10
上 馬 町	△ 31	125	31	94	1,168 (240)	1,293 (256)	△125	△ 25	69	15
" " 町	264	45	7	38	758 (82)	532 (47)	226	133	21	2
" " 町	58	251	93	158	2,361 (555)	2,461 (590)	△100	△ 17	132	50
玉 川 地 区	104	119	28	91	1,130 (294)	1,117 (242)	13	40	60	17
東 玉 川 町	68	85	26	59	888 (182)	879 (202)	9	38	43	11
玉 川 町	3,102	2,580	695	1,885	25,827 (5,075)	24,610 (4,901)	1,217	1,393	1,340	339
玉 川 町	29	135	40	95	1,296 (157)	1,362 (119)	△ 66	△ 11	68	19
玉 川 町	184	180	47	133	2,154 (259)	2,103 (251)	51	120	89	24
玉 川 町	△ 5	9	4	5	51 (259)	61 (5)	△ 10	11	3	—
玉 川 町	△ 17	18	7	11	121 (259)	149 (26)	△ 28	9	10	3
玉 川 町	△ 7	106	48	58	1,036 (173)	1,101 (192)	△ 65	△ 51	55	19
玉 川 町	△ 66	144	49	95	1,691 (249)	1,852 (317)	△161	△ 57	76	24
玉 川 町	33	143	51	92	1,262 (188)	1,321 (197)	△ 59	17	71	24
玉 川 町	7	135	41	94	1,346 (229)	1,433 (313)	△ 87	41	80	16
玉 川 町	287	104	25	79	1,339 (242)	1,131 (273)	208	123	48	16
玉 川 町	21	44	13	31	378 (89)	388 (52)	△ 10	6	20	7
玉 川 町	△129	124	27	97	1,080 (144)	1,306 (149)	△226	△ 24	68	16
玉 川 町	153	76	22	54	740 (93)	641 (100)	99	70	32	11
玉 川 町	194	84	17	67	752 (121)	625 (72)	127	109	39	9
玉 川 町	350	119	30	89	1,063 (184)	802 (110)	261	158	62	14
玉 川 町	765	153	33	120	1,767 (286)	1,122 (226)	645	350	79	15
玉 川 町	180	160	45	115	1,540 (342)	1,475 (278)	65	75	89	23
玉 川 町	9	70	14	56	676 (140)	723 (176)	△ 47	△ 37	37	4
玉 川 町	170	168	41	127	1,512 (384)	1,469 (354)	43	43	93	21
玉 川 町	111	61	12	49	407 (100)	345 (95)	62	55	30	6
深 沢 町	△154	103	17	86	898 (159)	1,138 (285)	△240	△ 92	49	11
" " 町	220	94	27	67	926 (364)	773 (232)	153	135	48	11
" " 町	182	91	20	71	1,057 (290)	946 (342)	111	93	52	12
" " 町	259	30	13	17	769 (201)	527 (168)	242	97	10	7
新 町	78	85	16	69	657 (240)	648 (216)	9	47	47	10
" " 町	129	81	20	61	744 (258)	676 (214)	68	54	49	10
" " 町	119	63	16	47	565 (197)	493 (139)	72	52	31	7
砧 地 区	6,353	2,240	470	1,770	22,105 (5,504)	17,522 (4,111)	4,583	3,434	1,200	252
成 師 谷 町	489	166	36	130	2,054 (531)	1,695 (425)	359	188	96	22
" " 町	503	132	32	100	1,294 (405)	891 (230)	403	319	79	21
" " 町	643	290	63	227	2,529 (841)	2,113 (498)	416	414	163	30
船 廻 八 粕 給 島 喜 宇 大 鎌 岡 砧	683	247	44	203	2,629 (502)	2,149 (397)	480	423	124	25
橋 沢 山 町	310	53	10	43	580 (126)	313 (88)	267	191	33	2
" " 町	155	59	10	49	422 (75)	316 (88)	106	66	30	4
" " 町	324	72	14	58	679 (170)	413 (81)	266	168	36	7
" " 町	414	84	20	64	958 (196)	608 (100)	350	307	43	8
" " 町	521	527	85	442	4,420 (869)	4,341 (870)	79	242	284	52
" " 町	451	148	32	116	1,616 (395)	1,281 (373)	335	206	77	19
" " 町	19	27	10	17	176 (74)	174 (51)	2	13	15	6
" " 町	811	162	13	149	1,018 (261)	356 (115)	662	381	86	4
" " 町	390	63	22	41	752 (220)	403 (125)	349	197	35	14
" " 町	76	34	12	22	382 (87)	328 (93)	54	37	15	5
" " 町	564	176	67	109	2,596 (752)	2,141 (577)	455	82	84	33

資料：出張所（住民登録）
注：各△印は減を示す

人 口 增 減

(昭和37年1月1日現在)

男					女									
(減)	社 会 增			(減)	增△減	自 然 增 (減)			社 会 增 (減)					
	増△減	入	出			増△減	出生	死亡	増△減	入	出	増△減		
4,199	68,075	(12,632)	59,348	(12,511)	1,527	7,739	5,136	1,392	3,744	51,180	(11,680)	47,185	(10,478)	3,995
2,250	34,797	(7,028)	36,148	(7,571)	△1,351	3,111	2,866	818	2,038	29,326	(6,705)	28,253	(6,446)	1,073
111	1,681	(255)	1,521	(297)	160	190	141	36	105	1,384	(224)	1,299	(268)	85
57	796	(174)	816	(213)	△20	118	87	24	63	709	(158)	654	(188)	55
143	1,522	(376)	1,992	(426)	△470	△63	126	53	73	2,047	(291)	2,183	(479)	△136
107	1,611	(407)	1,413	(290)	198	257	132	43	89	1,388	(360)	1,220	(282)	168
45	858	(206)	965	(214)	△107	14	70	19	51	643	(191)	680	(179)	△37
63	1,297	(397)	1,373	(395)	△76	175	117	31	86	1,089	(351)	1,000	(339)	89
44	861	(272)	982	(277)	△121	△21	57	20	37	661	(198)	719	(223)	△58
22	489	(144)	441	(98)	48	58	34	7	27	395	(112)	364	(111)	31
37	361	(111)	307	(76)	54	77	39	8	31	310	(92)	264	(73)	46
31	444	(116)	461	(158)	△17	56	38	5	33	339	(108)	316	(111)	23
57	879	(197)	954	(201)	△75	20	78	25	53	709	(177)	742	(178)	△33
63	1,240	(230)	1,265	(300)	△25	23	96	24	72	903	(233)	956	(254)	△49
66	1,040	(217)	1,036	(182)	4	△9	74	22	52	753	(178)	814	(177)	△61
70	1,605	(217)	1,117	(190)	488	53	82	17	65	784	(185)	796	(160)	△12
86	999	(215)	1,642	(743)	△643	614	107	33	74	1,382	(675)	842	(204)	540
54	639	(109)	663	(109)	△24	35	52	15	37	479	(105)	481	(114)	△2
26	569	(102)	503	(113)	66	13	28	10	18	420	(76)	425	(113)	△5
43	899	(129)	1,097	(130)	△198	△22	63	16	47	581	(98)	650	(117)	△69
82	1,143	(210)	1,262	(148)	△119	△20	108	23	85	999	(228)	1,104	(234)	△105
16	446	(94)	435	(101)	11	45	41	7	34	364	(86)	353	(92)	11
89	965	(158)	1,001	(189)	△36	33	115	35	80	750	(131)	797	(170)	△47
28	708	(170)	751	(183)	△43	4	51	19	32	590	(141)	618	(145)	△28
41	797	(191)	831	(191)	△34	49	61	20	41	621	(165)	613	(159)	8
66	841	(157)	842	(156)	△1	58	69	17	52	731	(137)	725	(158)	6
34	472	(80)	478	(69)	△6	47	27	15	12	377	(76)	342	(48)	35
56	681	(125)	755	(180)	△74	7	58	16	42	626	(128)	661	(170)	△35
60	948	(194)	982	(179)	△34	267	81	13	68	899	(173)	700	(151)	199
47	654	(172)	781	(207)	△127	81	63	11	52	643	(176)	614	(181)	29
48	666	(145)	611	(119)	55	171	65	12	53	647	(137)	529	(102)	118
34	895	(148)	835	(131)	60	24	36	10	26	537	(116)	539	(121)	△2
31	480	(104)	345	(72)	135	175	38	3	35	465	(113)	325	(75)	140
46	669	(89)	451	(63)	218	261	42	16	26	556	(75)	321	(64)	235
45	746	(94)	746	(126)	—	114	51	23	28	691	(105)	605	(109)	86
97	893	(155)	1,437	(186)	△544	△28	129	48	81	971	(146)	1,080	(166)	△109
29	818	(56)	860	(58)	△42	△51	44	13	31	577	(40)	659	(37)	△82
46	691	(107)	642	(92)	49	△8	56	19	37	491	(72)	536	(66)	△45
54	635	(121)	714	(130)	△79	△6	56	16	40	533	(119)	579	(126)	△46
19	430	(44)	316	(24)	114	131	24	5	19	328	(38)	216	(23)	112
82	1,308	(276)	1,407	(331)	△99	75	119	43	76	1,053	(279)	1,054	(259)	△1
43	627	(155)	630	(123)	△3	64	59	11	48	503	(139)	487	(119)	16
32	494	(109)	488	(101)	6	30	42	15	27	394	(73)	391	(101)	3
1,001	14,441	(2,750)	14,049	(2,760)	392	1,709	1,240	356	884	11,386	(2,325)	10,561	(2,141)	825
49	725	(81)	785	(57)	△60	40	67	21	46	571	(76)	577	(62)	△6
65	1,241	(145)	1,186	(135)	55	64	91	23	68	913	(114)	917	(116)	△4
3	35	(8)	27	(2)	8	△16	6	4	2	16	(3)	34	(3)	△18
7	68	(7)	66	(13)	2	△26	8	4	4	53	(4)	83	(13)	△30
36	542	(71)	629	(91)	△87	44	51	29	22	494	(66)	472	(101)	△22
52	886	(135)	995	(170)	△109	△9	68	25	43	805	(114)	857	(147)	△52
47	701	(114)	731	(113)	△30	16	72	27	45	561	(74)	590	(84)	△29
64	763	(127)	786	(168)	△23	△34	55	25	30	583	(102)	647	(145)	△64
32	779	(133)	688	(167)	91	164	56	9	47	560	(109)	443	(106)	117
13	192	(44)	199	(23)	△7	15	24	6	18	186	(45)	189	(29)	△3
52	629	(84)	705	(80)	△76	△105	56	11	45	451	(60)	601	(69)	△150
26	402	(54)	358	(47)	44	83	39	11	28	338	(39)	283	(53)	55
30	458	(70)	379	(40)	79	85	45	8	37	294	(51)	246	(32)	48
48	568	(93)	458	(61)	110	192	57	16	41	495	(91)	344	(49)	151
64	973	(143)	687	(128)	286	415	74	18	56	794	(143)	435	(98)	359
66	859	(177)	850	(157)	9	105	71	22	49	681	(165)	625	(121)	56
33	352	(67)	422	(100)	△70	46	33	10	23	324	(73)	301	(76)	23
72	820	(196)	849	(193)	△29	127	75	20	55	692	(188)	620	(161)	72
24	216	(53)	185	(47)	31	56	31	6	25	191	(47)	160	(48)	31
38	564	(87)	694	(199)	△130	△62	54	6	48	334	(72)	444	(86)	△110
37	554	(214)	456	(145)	98	85	46	16	30	372	(150)	317	(87)	55
40	673	(167)	620	(231)	53	89	39	8	31	384	(123)	326	(111)	58
3	356	(105)	262	(78)	94	162	20	6	14	413	(96)	265	(90)	148
37	378	(130)	368	(112)	10	31	38	6	32	279	(110)	280	(104)	△1
49	386	(129)	371	(109)	15	75	32	10	22	358	(129)	305	(105)	53
24	321	(116)	293	(94)	28	67	32	9	23	244	(81)	200	(45)	44
948	11,637	(2,854)	9,151	(2,080)	2,486	2,919	1,040	218	822	10,468	(2,650)	8,371	(2,031)	2,097
74	991	(262)	877	(206)	114	301	70	14	56	1,063	(269)	818	(219)	245
58	698	(204)	437	(111)	261	184	53	11	42	596	(201)	454	(119)	142
133	1,364	(412)	1,083	(242)	281	229	127	33	94	1,165	(429)	1,030	(256)	135
99	1,461	(278)	1,137	(201)	324	260	123	19	104	1,168	(224)	1,012	(196)	156
31	349	(66)	189	(45)	160	119	20	8	12	231	(60)	124	(43)	107
26	223	(38)	183	(40)	40	89	29	6	23	199	(37)	133	(48)	66
29	357	(97)	218	(40)	139	156	36	7	29	322	(73)	195	(41)	127
35	529	(101)	257	(52)	272	107	41	12	29	429	(95)	351	(49)	78
232	2,266	(446)	2,256	(459)	10	279	243	33	210	2,154	(403)	2,085	(411)	69
58	838	(219)	690	(202)	148	245	71	13	58	778	(176)	591	(171)	187
9	87	(37)	83	(26)	4	6	12	4	8	89	(37)	91	(25)	△2
82	475	(131)	176	(58)	299	430	76	9	67	543	(130)	180	(57)	363
21	397	(128)	221	(64)	176	193	28	8	20	355	(92)	182	(61)	173
10	250	(51)	223	(56)	27	39	19	7	12	132	(36)	105	(37)	27
51	1,352	(364)	1,121	(278)	231	28	92	34	58	1,244	(388)	1,020	(299)	224

3 所別各月別			総 数						増△減		自	
			自 然 増 (減)			社 会 増 (減)						
			増△減	出 生	死 亡	増△減	転 入	転 出	増△減	増△減	出 生	
総	数		13,465	10,878	2,935	7,943	112,055	106,533	5,522	5,726	5,742	
本	所	地	4,010	6,058	1,770	4,288	64,123	64,401	△278	899	3,202	
玉	川	"	3,102	2,580	695	1,885	25,827	24,610	1,217	1,393	1,340	
砦	"	"	6,353	2,240	470	1,770	22,105	17,522	4,583	3,434	1,200	
1	総	月数	1,029	756	250	506	6,851	6,328	523	561	436	
本	所	地	641	383	124	259	3,914	3,532	382	338	224	
玉	川	"	△87	202	80	122	1,625	1,834	△209	△55	114	
砦	"	"	475	171	46	125	1,312	962	350	278	98	
2	総	月数	1,770	881	320	561	7,316	6,107	1,209	1,028	508	
本	所	地	959	474	179	295	4,109	3,504	605	544	270	
玉	川	"	353	200	69	131	1,806	1,525	281	227	113	
砦	"	"	483	207	72	135	1,401	1,078	323	257	125	
3	総	月数	4,322	1,126	406	720	12,172	8,570	3,602	2,124	582	
本	所	地	1,999	679	274	405	6,864	5,270	1,594	1,022	343	
玉	川	"	1,375	238	76	162	3,019	1,806	1,213	644	126	
砦	"	"	948	209	56	153	2,289	1,494	795	458	113	
4	総	月数	6,979	838	219	619	17,001	10,641	6,360	3,961	444	
本	所	地	4,200	484	131	353	10,055	6,208	3,847	2,265	265	
玉	川	"	1,210	204	57	147	3,847	2,784	1,063	830	102	
砦	"	"	1,569	150	31	119	3,099	1,649	1,450	866	77	
5	総	月数	△456	899	230	669	11,466	12,591	△1,125	△328	471	
本	所	地	△527	454	137	317	6,482	7,326	△844	△295	237	
玉	川	"	△203	232	61	171	2,911	3,285	△374	△223	113	
砦	"	"	274	213	32	181	2,073	1,980	93	190	121	
6	総	月数	△1,422	809	189	620	7,916	9,958	△2,042	△902	412	
本	所	地	△1,226	437	110	327	4,538	6,091	△1,553	△773	227	
玉	川	"	△391	210	57	153	1,668	2,212	△544	△249	99	
砦	"	"	195	162	22	140	1,710	1,655	55	120	86	
7	総	月数	1,939	1,006	265	741	8,443	7,245	1,198	738	514	
本	所	地	410	610	177	433	4,364	4,387	△23	1	316	
玉	川	"	457	227	48	179	1,848	1,570	278	189	116	
砦	"	"	1,072	169	40	129	2,231	1,288	943	548	82	
8	総	月数	△4,872	1,129	245	884	9,198	14,954	△5,756	△3,175	603	
本	所	地	△3,065	674	160	514	5,512	9,091	△3,579	△2,003	355	
玉	川	"	△1,111	243	52	191	1,820	3,122	△1,302	△843	139	
砦	"	"	△696	212	33	179	1,866	2,741	△875	△329	109	
9	総	月数	352	946	205	741	8,109	8,498	△389	61	473	
本	所	地	△210	547	120	427	4,789	5,484	△695	△234	269	
玉	川	"	78	213	49	164	1,722	1,750	△28	64	114	
砦	"	"	484	186	36	150	1,598	1,264	334	231	90	
10	総	月数	1,269	843	167	676	7,763	7,170	593	600	448	
本	所	地	598	442	109	333	4,601	4,336	265	310	241	
玉	川	"	161	211	34	177	1,665	1,681	△16	23	97	
砦	"	"	510	190	24	166	1,497	1,153	344	267	110	
11	総	月数	1,469	832	215	617	7,926	7,074	852	873	422	
本	所	地	341	456	113	343	4,464	4,466	△2	134	238	
玉	川	"	672	186	58	128	1,919	1,375	544	513	90	
砦	"	"	456	190	44	146	1,543	1,233	210	226	94	
12	総	月数	1,086	813	224	589	7,894	7,397	497	185	429	
本	所	地	7	418	136	282	4,431	4,706	△275	△351	217	
玉	川	"	471	214	54	160	1,977	1,666	371	214	117	
砦	"	"	608	181	34	147	1,486	1,025	461	322	95	

資料：各出張所（住民登録）

注：△印は減を示す。

人 口 增 減 (昭和36年)

男					女							
然 增		社 会 增 (減)			增 △ 減	自 然 增 (減)			社 会 增 (減)			
死 亡	增 △ 減	転 入	転 出	增 △ 減		出 生	死 亡	增 △ 減	転 入	転 出	增 △ 減	
1,543	4,199	60,875	59,348	1,527	7,739	5,136	1,392	3,744	51,180	47,185	3,995	
952	2,250	34,797	36,148	△1,351	3,111	2,856	818	2,038	29,326	28,253	1,073	
339	1,001	14,441	14,049	392	1,709	1,240	356	884	11,386	10,561	825	
252	948	11,637	9,151	2,486	2,919	1,040	218	822	10,468	8,371	2,097	
139	297	3,606	3,342	264	468	320	111	209	3,245	2,986	259	
73	151	2,043	1,856	187	303	159	51	108	1,871	1,676	195	
40	74	870	999	△129	△32	88	40	48	755	835	△80	
26	72	693	487	206	197	73	20	53	619	475	144	
172	336	4,021	3,329	692	742	373	148	225	3,295	2,778	517	
103	167	2,228	1,910	318	415	204	76	128	1,881	1,594	287	
33	80	1,022	816	206	126	87	36	51	784	709	75	
36	89	771	603	168	201	82	36	46	630	475	155	
221	361	6,560	4,797	1,763	2,198	544	185	359	5,612	3,773	1,839	
155	188	3,789	2,955	834	977	336	119	217	3,075	2,315	760	
40	86	1,587	1,029	558	731	112	36	76	1,432	777	655	
26	87	1,184	813	371	490	96	30	66	1,105	681	424	
101	343	9,470	5,852	3,618	3,018	394	118	276	7,531	4,789	2,742	
64	201	5,483	3,419	2,064	1,935	219	67	152	4,572	2,789	1,783	
23	79	2,312	1,561	751	380	102	34	68	1,535	1,223	312	
14	63	1,675	872	803	703	73	17	56	1,424	777	647	
109	362	6,558	7,248	△690	△128	428	121	307	4,908	5,343	△435	
63	174	3,753	4,222	△469	△232	217	74	143	2,729	3,104	△375	
31	82	1,674	1,979	△305	△39	119	30	89	1,237	1,306	△69	
15	106	1,131	1,047	84	84	92	17	75	942	933	9	
88	324	4,303	5,529	△1,226	△520	397	101	296	3,613	4,429	△816	
50	177	2,485	3,435	△950	△453	210	60	150	2,053	2,656	△603	
24	75	920	1,244	△324	△142	111	33	78	748	968	△220	
14	72	898	850	48	75	76	8	68	812	805	7	
149	365	4,476	4,103	373	1,201	492	116	376	3,967	3,142	825	
101	215	2,334	2,548	△214	409	294	76	218	2,030	1,839	191	
21	95	986	892	94	268	111	27	84	862	678	184	
27	55	1,156	663	493	524	87	13	74	1,075	625	450	
126	477	4,861	8,513	△3,652	△1,697	526	119	407	4,337	6,441	△2,104	
85	270	2,960	5,233	△2,273	△1,062	319	75	244	2,552	3,858	△1,306	
26	113	966	1,922	△956	△268	104	26	78	854	1,200	△346	
15	94	935	1,358	△423	△367	103	18	85	931	1,383	△452	
117	356	4,452	4,747	△295	291	473	88	385	3,657	3,751	△94	
71	198	2,636	3,068	△432	△34	278	49	229	2,153	2,416	△263	
25	89	976	1,001	△25	72	99	24	75	746	749	△3	
21	69	840	678	162	253	96	15	81	758	586	172	
86	362	4,206	3,968	238	669	395	81	314	3,557	3,202	355	
56	185	2,532	2,407	125	288	201	53	148	2,069	1,929	140	
18	79	892	948	△56	138	114	16	98	773	733	40	
12	98	782	613	169	243	80	12	68	715	540	175	
120	302	4,365	3,794	571	596	410	95	315	3,561	3,280	381	
66	172	2,385	2,423	△38	207	218	47	171	2,079	2,043	36	
24	66	1,183	736	447	159	96	34	62	736	639	97	
30	64	797	635	162	230	96	14	82	746	598	148	
115	314	3,997	4,126	△129	901	384	109	275	3,897	3,271	626	
65	152	2,169	2,672	△503	358	201	71	130	2,262	2,034	228	
34	83	1,053	922	131	257	97	20	77	924	744	180	
16	79	775	532	243	286	86	18	68	711	493	218	

[参考] (喜多見町・砧町について 各張所関係分を再掲した)

第19表 町丁目・年次別人口

町丁目	世帯						人口					
							総数					
	32年	33年	34年	35年	36年	37年	32年	33年	34年	35年	36年	37年
喜多見町	1,091	1,177	1,278	1,536	1,704	1,889	5,126	5,405	5,743	6,190	6,635	7,075
第1出張所	10	9	8	9	11	14	37	36	36	37	37	46
第4 "	1,081	1,168	1,270	1,527	1,693	1,875	5,089	5,369	5,707	6,153	6,598	7,029
砧町	2,284	2,569	2,759	3,070	3,394	3,665	9,105	9,939	10,500	11,069	11,896	12,452
第1出張所	373	412	413	407	427	473	1,474	1,497	1,541	1,586	1,634	1,682
第4 "	3	3	3	3	3	3	14	11	11	11	11	10
第5 "	1,908	2,154	2,343	2,660	2,964	3,187	7,617	8,431	8,948	9,472	10,251	10,760

町丁目	人口(続)											
	男						女					
	32年	33年	34年	35年	36年	37年	32年	33年	34年	35年	36年	37年
喜多見町	2,558	2,700	2,904	3,099	3,344	3,547	2,568	2,705	2,839	3,091	3,291	3,528
第1出張所	20	20	18	18	19	23	17	16	18	19	18	23
第4 "	2,538	2,680	2,886	3,081	3,325	3,524	2,551	2,689	2,821	3,072	3,273	3,505
砧町	4,552	4,971	5,263	5,509	5,962	6,241	4,553	4,968	5,237	5,560	5,934	6,211
第1出張所	754	739	764	779	810	828	720	758	777	807	824	854
第4 "	7	5	5	5	5	5	7	6	6	6	6	5
第5 "	3,791	4,227	4,494	4,725	5,147	5,408	3,826	4,204	4,454	4,747	5,104	5,352

注：第6表参照

第20表 町丁目・特性別世帯数

町丁目	総数	普通世帯										準世帯				
		総数	農家			製造業	建設業	商業	サービス業	自由業	勤労者	内職	世帯	総数	20人以上の世帯	その他の世帯
			農業	林業	就業者											
喜多見町	1,790	1,456	131	71	60	53	175	1,035	62	334	1	333				
第1出張所	10	9	—	—	—	—	—	6	3	1	—	1				
第4 "	1,780	1,447	131	71	60	53	175	1,029	59	333	1	332				
砧町	3,207	2,876	37	24	13	77	375	2,177	210	331	3	328				
第1出張所	436	385	1	1	—	8	23	321	32	51	—	51				
第4 "	3	3	—	—	—	—	2	1	—	—	—	—				
第5 "	2,768	2,488	36	23	13	69	350	1,855	178	280	3	277				

注：第8表参照

第21表 町丁目別人口増減

町丁目	総数												男												女											
	増減				自然増(減)				社会増(減)				増減				自然増(減)				社会増(減)				増減				自然増(減)				社会増(減)			
	増	減	出	入	増	減	出	入	増	減	出	入	増	減	出	入	増	減	出	入	増	減	出	入	増	減	出	入	増	減	出	入	増	減	出	入
喜多見町	451	148	32	116	1,616	1,281	335	206	77	19	58	838	690	148	245	71	13	58	778	591	187															
第1出張所	9	1	—	1	(395)	(373)	8	4	1	—	1	(219)	(202)	3	5	—	—	—	(176)	(171)	5															
第4 "	442	147	32	115	1,597	1,270	327	202	76	19	57	829	684	145	240	71	13	58	768	586	182															
砧町	564	176	67	109	2,596	2,141	455	282	84	33	51	1,352	1,121	231	282	92	34	58	1,244	1,020	224															
第1出張所	48	16	4	12	334	298	36	18	5	1	4	163	149	14	30	11	3	8	171	149	22															
第4 "	△1	—	—	—	(752)	(577)	1	△1	—	—	—	(364)	(278)	—	—	—	—	—	(388)	(299)	—															
第5 "	517	160	63	97	2,262	1,842	420	264	79	32	47	1,189	992	217	253	81	31	50	1,073	870	203															
					(659)	(496)						(317)	(239)						(342)	(257)																

注：第17表参照