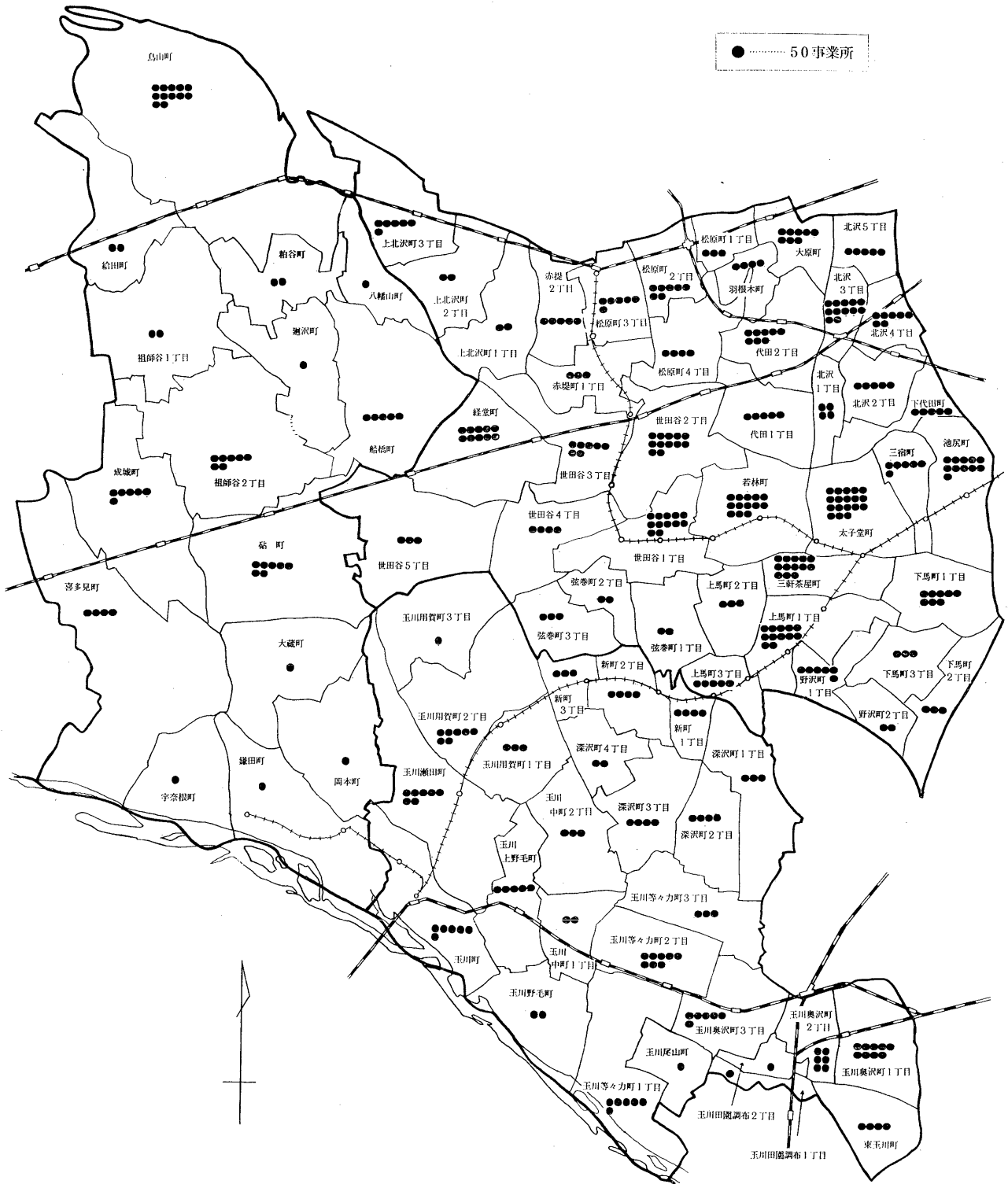


事業所

目次

	頁		頁
第1表 地域・産業大分類別事業所数	31	第1図 事業所分布図	30
第2表 年次・経営組織別事業所数 および従業者数	32	第2図 事業所数，従業者数	33
第3表 地域・経営組織・産業大分類別事業所数 および従業者数	32	第3図 規模別従事者数	36
第4表 地域・規模別事業所数および従業者数	32	第4図 規模別事業所数	36
第5表 産業中分類・規模別事業所数 および従業者数	34	第5図 23区別事業所数	36
第6表 地域・産業分類別事業所数(東京都)	36		

第 1 図 事業所 分 布 図



第1表

地域・産業大分類別事業所数

地域	総数	D 鉱業	E 建設業	F 製造業	G 卸売小売業	H 金融保険業	I 不動産業	J 運輸通信業	K 電気ガス水道業	L サービス業
総本	18,854	1	861	1,658	9,496	243	907	158	25	5,505
池田	12,024	—	527	1,045	6,043	169	598	117	12	3,513
所	521	—	34	62	262	3	26	5	—	129
地	300	—	11	52	128	3	24	2	—	80
尻宿	854	—	37	70	471	23	17	6	—	230
堂	642	—	26	66	287	7	27	4	1	224
林茶谷	622	—	15	30	352	16	27	12	3	167
屋	556	—	30	38	290	5	24	3	—	166
丁	168	—	6	15	88	—	3	—	—	56
1	58	—	2	3	22	—	1	—	1	29
4	79	—	5	6	42	—	2	—	—	22
1	144	—	7	34	64	—	1	—	—	38
2	236	—	23	26	86	1	25	4	—	71
3	585	—	28	46	297	4	26	4	—	180
3	347	—	14	22	191	5	17	10	—	88
5	134	—	5	8	78	—	3	—	—	40
堂	462	—	17	30	264	11	13	6	1	120
代	202	—	14	17	109	2	4	4	—	52
田	196	—	9	24	79	3	10	—	—	71
1	236	—	4	8	110	5	16	2	—	91
2	392	—	15	20	184	3	37	3	1	129
2	188	—	6	14	69	2	39	1	—	57
根	395	—	18	34	202	5	23	3	—	110
木	584	—	10	18	367	22	25	3	—	139
3	334	—	26	18	159	6	19	3	—	103
4	206	—	14	21	92	1	6	1	—	71
5	114	—	9	13	50	4	2	2	1	33
1	319	—	10	21	160	6	17	2	—	103
2	263	—	6	13	138	6	11	1	1	87
4	168	—	3	13	84	—	7	1	—	60
1	116	—	4	5	60	1	8	—	—	38
2	240	—	12	5	124	3	19	1	1	75
2	79	—	2	10	37	—	3	4	—	23
2	97	—	6	2	35	2	5	6	—	41
3	279	—	10	30	137	3	16	2	—	81
1	385	—	17	66	175	2	25	4	—	96
2	118	—	6	11	59	—	8	—	—	34
3	150	—	9	21	73	—	5	1	—	41
1	288	—	11	20	168	1	4	2	2	80
2	74	—	8	19	26	—	2	1	—	18
1	560	—	24	73	269	8	29	6	—	151
2	129	—	7	28	44	3	11	5	—	31
3	204	—	7	13	111	3	11	1	—	58
玉川	4,500	—	245	439	2,162	45	261	29	7	1,312
東	179	—	10	16	77	3	10	—	—	63
玉川	431	—	24	46	221	4	15	5	1	115
玉川	7	—	—	—	—	—	—	—	1	6
玉川	7	—	—	1	1	—	—	—	—	5
玉川	271	—	16	19	114	8	25	3	—	86
玉川	283	—	18	15	129	3	19	3	—	96
玉川	281	—	23	23	131	4	12	2	2	89
玉川	369	—	22	27	191	5	26	2	—	96
玉川	105	—	3	18	47	—	4	—	—	33
玉川	43	—	7	6	6	—	—	—	—	24
玉川	242	—	19	18	100	2	24	—	1	78
玉川	52	—	7	11	19	—	2	—	—	13
玉川	66	—	5	7	26	—	9	—	—	19
玉川	139	—	11	11	75	—	4	—	—	38
玉川	279	—	9	30	152	1	14	3	—	70
玉川	312	—	12	19	172	4	15	1	—	89
玉川	134	—	11	23	64	—	7	2	1	26
玉川	325	—	12	49	169	1	7	3	—	84
玉川	18	—	1	3	6	—	—	—	—	8
深	106	—	4	8	41	—	21	—	—	32
深	177	—	11	21	85	1	6	2	—	51
深	160	—	8	10	67	2	23	—	—	50
深	55	—	3	1	27	—	1	—	—	23
新	160	—	6	7	105	2	7	—	—	33
新	169	—	6	19	86	4	4	1	1	48
新	130	—	2	31	51	1	6	2	—	37
砧	2,330	1	89	174	1,291	29	48	12	6	680
成	281	—	11	4	143	4	7	5	1	106
成	94	—	5	13	50	—	—	—	—	26
成	310	—	7	9	182	4	7	2	—	99
船	236	—	8	20	126	1	4	1	—	76
船	50	—	2	7	27	—	—	—	1	13
船	41	—	2	4	24	—	—	—	—	11
船	75	—	1	4	49	1	—	—	—	20
船	51	—	4	10	26	2	—	—	—	9
船	593	1	14	45	348	10	14	3	1	157
船	171	—	14	11	96	2	3	—	1	44
船	15	—	—	6	6	—	—	—	—	3
船	23	—	3	1	12	—	—	—	—	7
船	50	—	2	11	25	—	—	—	—	11
船	15	—	2	5	4	—	—	—	—	4
船	325	—	14	24	173	5	13	1	1	94

第 5 表

産業中分類・規模別事

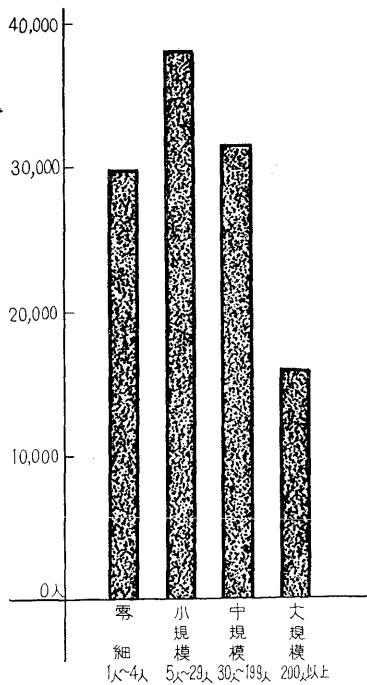
産業中分類	総 数		1 人		2人～4人		5人～9人		10人～	
	事業所数	従業者数	事業所数	従業者数	事業所数	従業者数	事業所数	従業者数	事業所数	従業者数
総	18,854	115,316	5,083	5,083	9,040	24,311	2,900	18,254	955	
D 鉱業	1	x	—	—	—	—	—	—	—	—
金	—	—	—	—	—	—	—	—	—	—
石油	1	x	—	—	—	—	—	—	—	—
非金属	—	—	—	—	—	—	—	—	—	—
E 建設業	861	6,548	169	169	376	1,065	183	1,196	85	
総合建設	247	3,720	18	18	72	221	87	668	35	
別働隊	430	1,698	116	116	221	598	57	263	27	
工事	184	1,130	35	35	83	246	39	265	23	
F 製造業	1,658	35,477	124	124	386	1,160	421	2,792	318	
食料	171	2,578	6	6	47	142	55	330	28	
繊維	60	633	x	x	17	53	17	111	18	
衣服	71	756	11	11	17	50	18	114	14	
木材	47	217	13	13	21	57	7	55	5	
家具	144	1,021	22	22	55	164	38	232	16	
印刷	50	1,029	7	7	15	45	9	56	8	
出版	81	774	11	11	39	112	15	95	8	
化学	64	2,121	—	—	9	26	21	141	12	
石油	2	x	—	—	2	x	—	—	—	
ゴム	10	82	—	—	3	7	4	27	2	
皮革	21	165	4	4	8	25	3	18	4	
窯業	56	995	3	3	12	34	18	126	8	
鉄業	4	75	—	—	—	—	1	x	1	
非金属	21	1,756	x	x	2	x	4	30	2	
機械	146	2,058	13	13	43	124	41	278	26	
電気	117	3,055	6	6	12	44	28	198	26	
輸送	255	11,150	7	7	20	57	62	423	54	
計測	47	1,255	x	x	8	26	14	94	10	
化学	147	3,631	7	7	26	93	32	237	37	
その他	—	—	—	—	—	—	—	—	—	
卸売業	144	2,121	10	10	30	89	34	219	39	
G 卸売業	9,496	32,928	1,929	1,929	5,652	14,999	1,503	9,289	335	
卸代	660	4,160	69	69	279	829	190	1,214	96	
各種	7	84	—	—	1	x	3	22	1	
繊維	—	—	—	—	—	—	—	—	—	
飲食	1,007	3,153	247	247	611	1,543	119	714	26	
飲食	3,845	12,982	648	648	2,428	6,499	653	4,030	100	
自家	1,325	4,907	175	175	802	2,263	302	1,846	40	
家具	144	318	60	60	76	210	8	48	—	
その他	721	1,973	209	209	425	1,081	74	477	10	
金融	1,787	5,351	521	521	1,030	2,572	154	938	62	
H 金融	243	2,911	38	38	108	278	28	271	19	
銀行	15	594	—	—	—	—	—	—	—	
林業	3	38	—	—	—	—	—	—	3	
補助	161	1,086	22	22	102	262	12	68	7	
証券	—	—	—	—	—	—	—	—	—	
保険	14	134	—	—	3	8	7	49	3	
代理	34	1,043	—	—	3	8	9	54	6	
サービス	16	16	16	16	—	—	—	—	—	
I 不動産	907	1,376	646	646	240	590	19	118	2	
J 運輸	907	1,376	646	646	240	590	19	118	2	
民道	158	4,377	24	24	21	59	34	236	32	
公路	30	1,518	—	—	—	—	3	20	4	
道路	19	1,801	4	4	—	—	1	x	2	
水路	85	758	17	17	13	35	26	176	22	
航空	—	—	—	—	—	—	—	—	—	
倉庫	8	84	—	—	4	13	1	x	2	
運輸	16	216	3	3	4	11	3	24	2	
通信用	—	—	—	—	—	—	—	x	—	
K 電気	25	892	x	x	11	23	3	24	2	
ガス	14	421	—	—	11	23	1	x	—	
水道	5	84	x	x	—	—	1	x	1	
L サービス	6	387	—	—	—	—	1	x	1	
旅館	5,505	30,741	2,152	2,152	2,246	6,137	709	4,428	162	
貸間	246	525	125	125	101	275	19	113	1	
個人	2,230	7,930	537	537	1,177	3,343	439	2,700	56	
自動車	75	394	31	31	24	66	9	56	5	
修理	84	449	20	20	37	103	19	128	4	
その他	163	322	95	95	62	155	4	24	1	
楽	26	2,534	x	x	2	x	4	35	13	
医療	144	1,044	64	64	47	123	17	113	6	
保健	1,161	4,318	566	566	511	1,275	51	322	9	
宗教	58	100	34	34	23	60	1	x	—	
教育	301	9,642	3	3	35	119	68	439	42	
宗	252	580	150	150	80	209	14	97	6	
他	652	1,237	504	504	106	281	31	196	9	
非	92	1,178	14	14	35	106	30	180	8	
その他	21	488	8	8	6	18	3	19	2	

第 6 表 地域・産業分類別事業所数 (東京都)

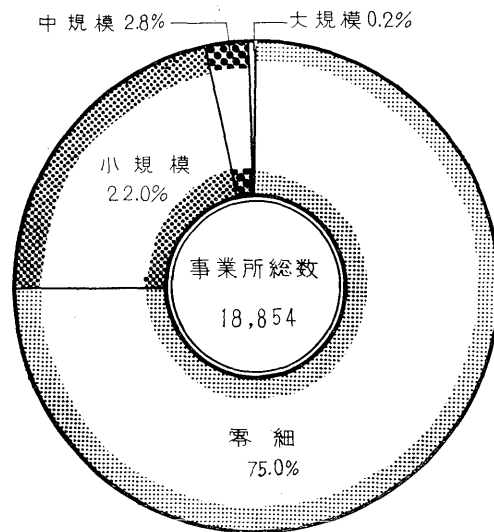
地 域	総 数	鉱 業	建設業	製造業	卸 売 業 小 売 業	金 保 險 隔 業	不動産業	運 通 信 業	輸 送 電 気 ・ ガ ス 水 道 業	サ ー ビ ス 業
総 数	407,430	218	17,396	82,940	202,872	5,240	13,459	5,580	397	79,328
区 部	366,770	157	15,230	77,688	181,181	4,742	12,611	5,202	317	69,642
千 伏 田 区	15,600	38	544	2,886	8,350	312	246	445	10	2,769
中 央 区	26,062	69	763	3,272	15,693	690	471	867	14	4,223
新 港 区	18,637	27	928	3,109	9,139	240	412	514	20	4,248
文 京 区	17,270	3	906	2,089	9,082	270	909	174	22	3,815
台 東 区	13,270	4	736	3,064	5,899	130	392	155	10	2,880
墨 田 区	28,324	2	979	8,067	13,995	335	475	261	11	4,199
江 品 区	22,302	1	867	9,619	8,487	183	223	249	19	2,654
目 黒 区	15,399	2	729	4,360	6,931	122	251	623	21	2,360
大 塚 区	18,655	1	752	4,063	8,884	246	1,014	217	16	3,462
世 田 谷 区	11,074	—	382	2,035	4,986	123	668	127	8	2,745
田 谷 区	25,035	1	1,277	5,803	12,003	258	943	252	20	4,479
中 野 区	18,854	1	861	1,658	9,496	243	907	158	25	5,505
杉 木 区	11,266	3	499	1,087	5,809	199	581	131	7	2,950
豊 島 区	11,100	—	441	949	5,794	144	554	85	10	3,123
板 橋 区	12,744	—	498	675	7,481	176	519	97	9	3,289
練 馬 区	15,442	—	836	2,151	8,004	256	895	110	9	3,181
足 立 区	14,886	—	727	2,684	7,398	175	1,240	118	16	2,528
荒 川 区	16,905	1	709	6,767	6,786	116	278	191	22	2,035
板 橋 区	12,525	1	380	2,576	6,394	128	641	109	7	2,289
練 馬 区	5,989	—	235	426	3,516	70	333	32	4	1,373
足 立 区	13,153	—	410	4,048	6,479	100	169	121	10	1,816
葛 城 区	12,349	—	382	4,057	5,585	116	314	73	12	1,810
江 戸 区	9,379	—	373	2,215	4,650	95	169	61	12	1,804
所 属 未 定 地 等	550	3	16	28	340	15	7	32	3	106
市 部	27,420	42	1,354	3,976	14,387	391	598	205	44	6,423
郡 部	11,904	17	759	1,154	6,666	94	250	120	31	2,813
島 部	1,336	2	53	122	638	13	—	53	5	450

資料；都総務局統計部（昭和36年版統計年鑑による）

第 3 図 規模別従業者数 (第 5 表参照)



第 4 図 規模別事業所数 (第 5 表参照)



第 5 図 23 区 別 事業所数

