

税 務

第 1 表 年度・税目別特別区税調定額 (昭和31年度～昭和36年度)

(各年3月31日現在 但し昭和36年度は6月30日 単位=千円)

税 目 別	昭 和 31 年 度	昭 和 32 年 度	昭 和 33 年 度	昭 和 34 年 度	昭 和 35 年 度	昭 和 36 年 度
総 数	1,396,266	1,674,492	1,835,438	1,995,156	2,320,899	2,981,086
特別区民税 *1	1,376,493	1,652,910	1,824,857	1,983,937	2,308,636	2,967,826
自転車荷車税	15,747	—	—	—	—	—
犬 税 *2	4,025	4,079	4,439	4,440	4,387	4,367
特別区軽自動車税	—	17,503	3,954	5,005	6,663	8,188
旧法による税	1	0	2,188	1,774	1,213	705

資料；税務課

注， *1 自転車荷車税は昭和32年度より廃止。 *2 昭和32年度より特別区軽自動車税新設。

第 2 表 特別区民税当初調定額 (昭和36年度)

区 分	総 数		普 通 徴 収		特 別 徴 収		納 税 者	
	調 定 額 (円)	割 合 (%)	調 定 額 (円)	総数に対する割合 (%)	調 定 額 (円)	総数に対する割合 (%)	実 数 (人)	1人平均 (円)
総 数	2,824,253,280	100.0	928,265,200	32.9	1,895,993,080	67.1	209,563	13,477
本 所	1,555,533,730	100.0	476,034,770	30.6	1,079,498,960	69.4	123,107	12,636
玉 川	826,913,690	100.0	279,919,110	33.8	546,994,580	66.2	52,388	15,784
砧	441,810,860	100.0	172,311,320	39.0	269,499,540	61.0	34,068	12,969

資料；税務課

注，当初調定による。

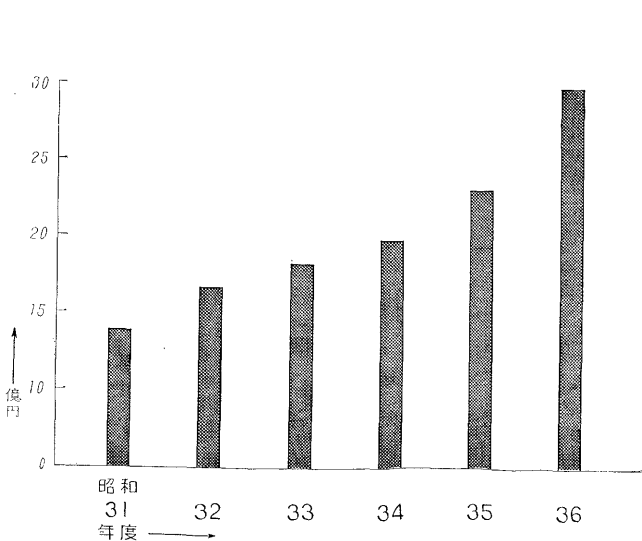
第 3 表 年 度 別 納 税 者 数 (昭和31年度～36年度)

(各年3月31日現在 但し36年度分は当初調定)

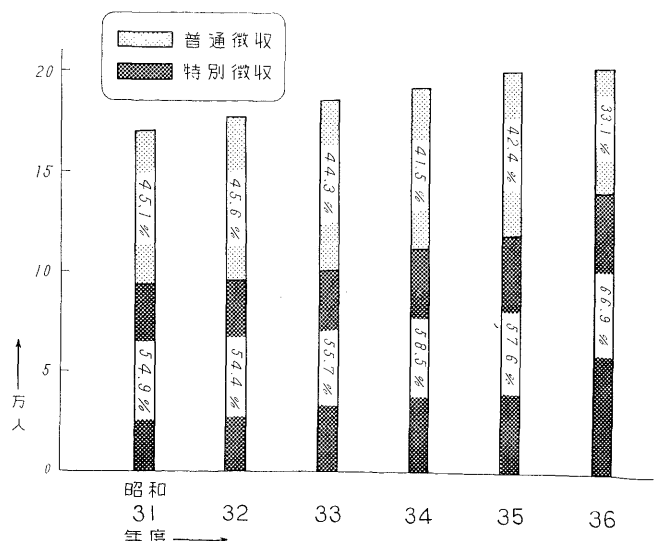
年 度 別	総 数 (人)	普通徴収 (人)	特別徴収 (人)	普通徴収，特別徴収の割合 (%)			指 数		
				総 数	普通徴収	特別徴収	総 数	普通徴収	特別徴収
31	170,487	76,965	93,522	100.0	45.1	54.9	100.0	100.0	100.0
32	177,643	80,964	96,679	100.0	45.6	54.4	104.2	105.2	103.4
33	189,633	84,035	105,598	100.0	44.3	55.7	111.2	109.2	112.9
34	192,545	79,919	112,626	100.0	41.5	58.5	113.0	103.8	120.4
35	207,924	88,092	119,832	100.0	42.4	57.6	122.0	114.5	128.1
36	209,563	69,411	140,152	100.0	33.1	66.9	122.9	90.2	149.9

資料；税務課

第 1 図 年 度 別 特 別 区 税



第 2 図 年 度 別 納 税 者 数



第 4 表

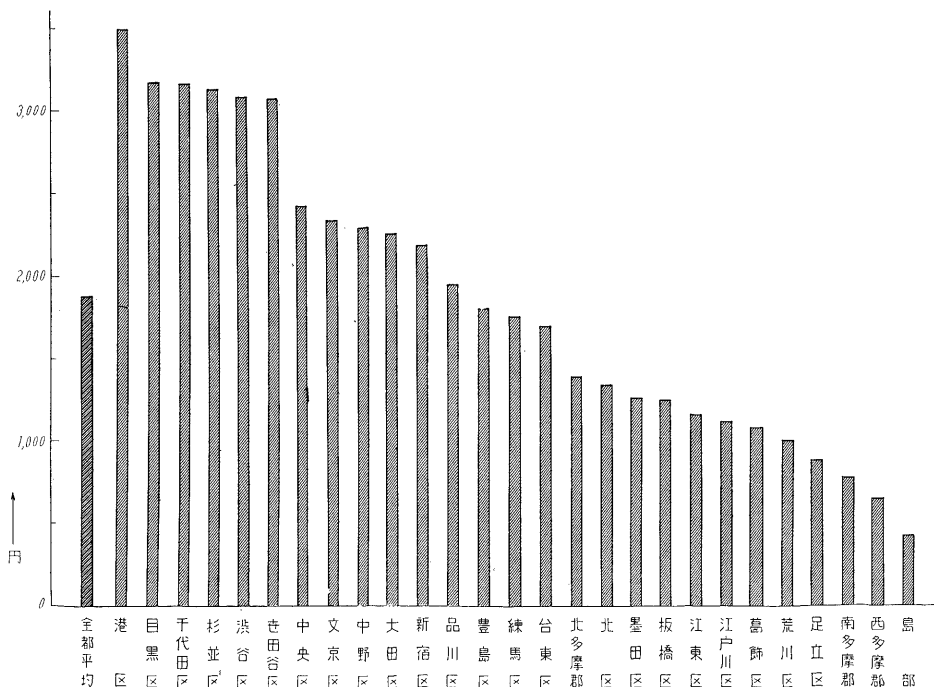
地域・年度別個人住民税負担額 (昭和31~34年度)

地 域	数 部	住 民 税 負 担 額				1 人 当 り 負 担 額			
		昭和31年度	昭和32年度	昭和33年度	昭和34年度	昭和31年度	昭和32年度	昭和33年度	昭和34年度
総 区		12,783,861	14,808,540	15,789,502	17,220,414	1,547	1,735	1,790	1,889
		11,671,837	13,533,233	14,493,385	15,766,199	1,483	1,630	1,832	2,014
千 代 田 区		272,255	318,852	339,251	378,065	2,229	2,634	2,814	3,132
中 央 区		288,370	319,138	347,389	398,736	1,726	1,930	2,117	2,457
港 区		641,341	746,708	842,537	905,949	2,507	2,923	3,276	3,499
新 宿 区		649,183	748,538	809,113	829,324	1,838	2,057	2,167	2,174
文 京 区		458,854	513,964	539,462	583,951	1,910	2,115	2,191	2,343
台 東 区		359,039	401,446	440,790	505,581	1,182	1,328	1,461	1,689
墨 田 区		291,108	320,493	342,761	381,788	937	1,022	1,086	1,197
江 東 区		261,672	307,311	323,425	364,817	910	1,012	1,032	1,127
品 川 区		573,894	685,456	728,820	789,529	1,508	1,773	1,849	1,959
目 黒 区		642,403	759,895	824,640	888,284	2,445	2,825	2,992	3,159
大 田 区		1,080,352	1,293,509	1,418,782	1,533,834	1,793	2,046	2,161	2,257
世 田 谷 区		1,315,067	1,568,231	1,721,348	1,873,585	2,413	2,761	2,899	3,050
洪 谷 区		571,923	678,636	741,892	806,135	2,321	2,691	2,871	3,065
中 野 区		577,035	670,592	701,549	740,247	1,952	2,198	2,218	2,284
杉 並 区		1,071,578	1,240,904	1,340,972	1,427,223	2,554	2,867	2,988	3,081
豊 島 区		445,733	505,851	528,028	576,272	1,446	1,605	1,639	1,759
北 区		464,779	508,000	499,784	524,523	1,287	1,368	1,317	1,357
荒 川 区		212,963	238,263	247,914	273,688	825	908	929	1,008
板 橋 区		360,119	405,376	410,940	460,172	1,095	1,160	1,117	1,188
練 馬 区		295,897	355,733	395,387	472,023	1,467	1,581	1,574	1,711
足 立 区		279,204	317,891	309,401	352,566	810	892	832	910
葛 飾 区		285,483	326,495	332,080	374,675	943	1,023	986	1,060
江 戸 川 区		273,585	301,901	307,120	325,232	1,041	1,108	1,083	1,102
郡 部		1,097,017	1,260,778	1,282,415	1,439,657	1,032	1,138	1,101	1,155
西 多 摩 郡		105,893	111,816	105,432	105,636	696	730	684	673
南 多 摩 郡		198,068	211,165	199,376	221,553	770	805	740	782
北 多 摩 郡		793,056	937,797	977,607	1,112,468	1,212	1,354	1,318	1,380
島 部		15,007	14,529	13,702	14,558	369	358	338	361
大 島 島		8,306	7,353	7,047	7,296	402	356	344	359
三 宅 島		3,135	3,452	3,097	3,581	428	473	423	493
八 丈 島		3,566	3,724	3,558	3,681	281	294	279	288

資料；都主税局編 東京都税務統計年報 昭和34年版

注 1. 税額は特別区の区域分は特別区民税の収入額，その他の区域分は都民税個人分及び市町村民税個人分の収入額による。
 2. 1人当り負担額は都総務局統計部「東京都世帯と人口」の各年10月1日現在数により計算した。

第 3 図 都民 1 人当りの個人住民税負担額 (昭和34年度)



勤務地別特別区民税納税者数

(特別徴収分 昭和36年1月1日現在)

勤 務 地	総 数	本 所	玉 川	砧	総数に対する 千 分 比
総 区	140,152	83,153	32,955	24,044	1000.0
千代田	131,063	78,414	30,121	22,528	935.1
中港	31,347	18,552	6,846	5,949	223.5
新文	22,665	13,984	5,122	3,559	161.7
文台	13,150	7,910	3,294	1,946	93.8
墨江	5,168	3,221	662	1,285	36.9
品目	2,003	1,250	294	459	14.3
大世	1,996	1,332	328	336	14.2
洪中	723	442	141	140	5.2
杉豊	938	571	178	189	6.7
北荒	5,808	2,464	2,539	805	41.4
板練	4,338	2,393	1,515	430	31.0
足葛	4,264	1,542	2,257	465	30.4
江	25,442	16,666	4,241	4,535	181.5
市	7,827	4,772	1,921	1,134	55.9
八立	678	433	79	166	4.8
武三	1,298	712	113	473	9.3
青府	1,172	765	185	222	8.4
昭調	526	340	88	98	3.8
町小	283	169	58	56	2.0
郡	575	355	110	110	4.1
西南	258	165	41	52	1.8
北	184	119	32	33	1.3
他	217	124	43	50	1.6
神埼	203	133	34	36	1.5
千	1,839	988	206	645	13.1
奈川	62	37	5	20	0.4
玉葉	163	112	29	22	1.2
木城	306	142	48	116	2.2
馬梨	280	177	37	66	2.0
川	10	8	—	2	0.1
泉	314	173	35	106	2.2
泉	21	12	4	5	0.1
泉	533	239	32	262	3.8
泉	105	64	6	35	0.8
泉	45	24	10	11	0.3
郡	612	363	68	181	4.4
西南	59	59	—	—	0.4
北	34	1	9	24	0.2
他	519	303	59	157	3.8
神埼	5,828	2,580	2,558	690	41.6
千	5,226	2,190	2,436	600	37.3
奈川	378	242	74	62	2.7
玉葉	165	110	33	22	1.2
木城	12	8	4	—	0.1
馬梨	20	15	2	3	0.2
川	21	11	9	1	0.1
泉	6	4	—	2	—
泉	810	809	—	—	5.8

資料；税務課

勤務地別特別区民税課税額

(特別徴収分)

(単位=円)

勤 務 地	昭和 36 年度	昭和 35 年度	増 △ 減	対 前 年 比 %
総	1,895,993,080	1,472,114,230	423,878,850	128.8
千代田	506,344,500	391,152,090	115,192,410	129.4
中港	473,797,820	389,220,690	84,577,130	121.7
新文	176,363,190	127,588,380	48,774,810	138.2
文台	39,842,310	31,469,500	8,372,810	126.6
墨江	12,524,690	9,543,690	2,981,000	131.2
品目	19,091,610	15,292,680	3,798,930	124.8
大世	7,783,790	6,736,370	1,047,420	115.5
洪中	13,349,660	11,130,760	2,218,900	119.9
杉豊	52,526,410	37,784,940	14,741,470	139.0
北荒	21,465,100	14,738,920	6,726,180	145.6
板練	49,325,250	40,512,190	8,813,060	121.6
足葛	100,482,170	77,850,320	22,631,850	129.1
市	54,321,610	42,007,970	12,313,640	129.3
八立	4,231,060	3,087,600	1,143,460	137.0
武三	7,909,890	6,121,930	1,787,960	129.2
青府	9,027,350	6,899,550	2,127,800	130.8
昭調	5,619,710	3,928,650	1,691,060	143.0
町小	2,891,860	3,064,530	△ 172,670	94.4
郡	6,359,210	3,823,470	2,535,740	166.3
西南	1,763,720	1,820,840	△ 57,120	96.7
北	2,662,790	2,246,260	416,530	118.5
他	2,646,760	1,874,350	772,410	141.2
神埼	2,649,360	1,978,360	671,000	133.9
千	141,100,830	99,813,180	41,287,650	141.4
奈川	181,912,430	142,427,010	39,485,420	127.7

資料；税務課

注 1,昭和36年度分については、当初調定額による。
2,官公署については、勤務地によらず総括した。

第 7 表

町 丁 目 別 特 別 区 民 税 調 定 額

(単位=円)

町 丁 目	総 数	特 別 徴 収	普 通 徴 収	総数に対する住民1人当り1世帯当りの 千 分 比 の 税 額 税	1人当り1世帯当りの 税 額 税	1人当り1世帯当りの 税 額 税
総本	2,824,258,280	1,895,993,090	928,265,200	1000.0	4,402	15,304
所 地	1,555,533,730	1,079,498,960	476,034,770	550.6	4,131	14,456
池尻町	36,401,490	27,951,500	8,449,990	13.0	2,300	8,050
三子町	21,775,930	15,316,450	6,459,480	7.7	2,451	8,125
太田町	44,350,520	29,033,870	15,316,650	15.7	2,006	6,565
若林町	54,817,150	38,481,040	16,336,110	19.4	3,238	11,963
三世茶屋町	28,554,580	19,504,430	9,050,150	10.1	3,067	11,645
世田谷町	40,424,010	26,913,530	13,510,480	14.3	3,001	11,072
世田谷町	44,266,120	29,471,590	14,794,530	15.7	4,433	16,787
世田谷町	26,821,870	17,857,520	8,964,350	9.5	5,590	20,792
世田谷町	15,562,340	10,361,130	5,201,210	5.5	4,290	15,110
世田谷町	18,740,920	12,477,370	6,263,550	6.6	3,397	12,706
世田谷町	61,292,250	42,184,820	19,107,430	21.7	6,072	21,528
世田谷町	88,052,100	62,738,120	25,313,980	31.2	6,094	22,817
世田谷町	44,778,670	31,000,710	13,777,960	15.9	4,126	14,371
世田谷町	39,904,530	28,290,540	11,613,990	14.1	3,461	11,082
世田谷町	79,033,100	59,516,400	19,516,700	29.3	5,064	19,021
世田谷町	30,538,300	21,577,090	8,961,210	10.8	3,972	13,713
世田谷町	20,754,010	13,202,830	7,551,180	7.3	3,978	12,987
世田谷町	52,810,600	36,409,950	16,400,650	18.7	6,218	22,311
世田谷町	80,087,350	51,453,220	28,634,130	29.4	6,171	20,721
世田谷町	30,673,100	20,636,110	10,036,990	10.9	5,696	20,980
世田谷町	28,700,820	20,305,300	8,395,520	10.2	3,014	10,626
世田谷町	30,297,940	18,807,030	11,490,910	10.7	4,006	13,936
世田谷町	33,079,010	21,802,830	11,276,180	11.7	4,057	13,546
世田谷町	22,085,720	14,786,060	7,299,660	7.8	2,405	8,072
世田谷町	17,535,640	13,094,940	4,440,700	6.2	3,972	13,551
世田谷町	27,374,300	17,171,010	10,203,290	9.7	3,937	12,769
世田谷町	47,102,680	30,074,220	17,028,460	16.7	5,149	17,896
世田谷町	47,167,440	34,361,620	12,805,820	16.7	6,403	22,483
世田谷町	51,571,350	34,497,340	17,074,010	18.3	7,572	24,054
世田谷町	29,393,720	22,526,010	6,867,710	10.4	4,065	11,550
世田谷町	20,574,560	15,049,320	5,525,240	7.3	4,264	14,644
世田谷町	24,012,070	12,808,350	11,203,720	8.5	4,541	13,753
世田谷町	39,313,450	28,804,980	10,508,470	13.9	4,563	15,097
世田谷町	34,642,340	22,993,280	11,649,060	12.3	2,185	8,058
世田谷町	65,427,850	48,548,530	16,879,320	28.2	8,632	29,958
世田谷町	33,411,740	25,301,880	8,109,860	11.8	5,041	18,593
世田谷町	22,795,890	15,832,850	6,963,040	8.1	3,073	11,404
世田谷町	18,071,760	13,555,890	4,515,870	6.4	6,101	24,655
世田谷町	47,431,110	33,540,710	13,890,400	16.8	2,866	10,530
世田谷町	31,368,940	24,532,620	6,836,320	11.1	4,830	17,255
世田谷町	24,536,460	16,725,970	7,810,490	8.7	4,723	16,957
玉川地区	826,913,690	546,994,580	279,919,110	292.8	5,287	18,139
東玉川町	59,348,030	41,794,940	17,553,090	21.0	7,420	23,504
玉川町	72,658,250	48,752,240	23,906,010	25.7	5,424	17,189
玉川町	8,516,660	4,668,040	3,848,620	3.1	14,633	55,303
玉川町	91,608,900	68,190,320	23,418,580	32.7	86,180	299,375
玉川町	34,699,900	24,418,720	10,281,180	12.3	4,968	16,910
玉川町	76,455,310	45,637,330	30,817,980	27.4	7,421	24,986
玉川町	43,400,320	31,072,130	12,328,190	15.4	5,691	19,144
玉川町	44,394,210	30,457,140	13,937,070	15.7	5,401	18,165
玉川町	42,504,250	30,411,430	12,092,820	15.0	6,151	20,464
玉川町	28,360,900	16,105,460	12,255,440	10.0	10,563	36,595
玉川町	38,990,800	20,238,030	18,752,770	13.8	5,794	20,382
玉川町	24,384,840	10,136,730	14,248,110	8.6	5,288	18,729
玉川町	21,427,570	13,465,770	7,961,800	7.6	6,117	18,488
玉川町	15,972,010	12,099,580	3,872,430	5.7	2,262	8,124
玉川町	17,898,830	11,087,910	6,810,920	6.3	2,549	7,913
玉川町	39,306,050	25,624,560	13,681,490	13.9	4,202	13,988
玉川町	14,497,480	8,651,830	5,845,650	5.1	3,367	12,071
玉川町	20,319,270	13,759,810	6,559,460	7.2	1,927	6,916
玉川町	8,061,280	6,816,550	1,244,730	2.9	2,703	8,423
玉川町	21,454,340	17,454,340	4,000,000	7.6	4,171	16,155
玉川町	12,398,440	8,656,820	3,741,620	4.4	1,952	7,246
玉川町	19,939,980	13,076,780	6,863,200	7.1	3,384	14,366
玉川町	24,613,740	18,315,800	6,297,940	8.7	6,658	24,202
玉川町	18,073,780	9,378,240	8,695,540	6.4	4,417	14,839
玉川町	18,962,170	11,398,870	7,563,300	6.7	3,303	11,655
玉川町	8,666,380	5,325,210	3,341,170	3.1	2,957	10,243
砧地区	441,810,860	269,499,540	172,311,320	156.4	4,069	14,090
成祖師町	118,778,480	59,645,240	59,133,240	42.1	11,571	41,516
成祖師町	17,011,860	11,441,140	5,570,720	6.0	3,059	10,870
成祖師町	56,670,650	40,650,930	16,019,720	20.1	3,990	14,196
成祖師町	45,888,640	30,605,610	15,283,030	16.2	3,430	10,347
成祖師町	5,003,660	2,947,720	2,055,940	1.8	2,027	6,845
成祖師町	8,709,200	5,464,840	3,244,360	3.1	2,854	9,841
成祖師町	10,537,170	6,938,340	3,598,830	3.7	2,918	10,632
成祖師町	10,985,050	7,561,750	3,423,300	3.9	2,798	10,344
成祖師町	69,467,600	45,538,450	23,929,150	24.3	2,841	9,764
成祖師町	17,955,850	11,919,310	6,036,540	6.4	2,706	10,537
成祖師町	1,564,900	1,061,350	503,550	0.6	1,073	4,510
成祖師町	7,746,920	4,870,250	2,876,670	2.8	5,553	8,070
成祖師町	6,108,430	3,117,810	2,990,620	2.2	2,005	7,862
成祖師町	12,864,670	5,859,620	7,005,050	4.6	8,030	23,912
成祖師町	52,517,780	31,877,180	20,640,600	18.6	4,415	15,470

資料；税務課

注 1,税額は36年度当初調定額による。

2,人口および世帯数は36年1月1日現在の住民登録による。

第 8 表

町 丁 目 ・ 所 得 階

所得階層別は課税対象所得額による。

(単位=人)

町 丁 目	総 数	5 万円 未 満	5 万円 以上 ~ 10 万円 未 満	10 万円 以上 ~ 20 万円 未 満	20 万円 以上 ~ 30 万円 未 満	30 万円 以上 ~ 40 万円 未 満
総 本 所 地 数 区	209,563	4,984	9,436	40,584	40,214	31,230
池三子 尻宿 堂 町	123,107	2,735	5,911	24,881	24,175	18,244
池三子 軒田 屋 町	5,153	79	166	877	1,048	808
池三子 軒田 屋 町	3,061	79	114	686	695	487
池三子 軒田 屋 町	6,278	237	331	1,498	1,293	954
池三子 軒田 屋 町	4,834	55	168	992	983	728
池三子 軒田 屋 町	4,406	76	182	989	914	702
池三子 軒田 屋 町	4,042	88	167	833	833	606
池三子 軒田 屋 町	2,560	43	55	364	431	364
池三子 軒田 屋 町	1,457	24	40	251	239	223
池三子 軒田 屋 町	1,185	28	29	199	237	161
池三子 軒田 屋 町	1,641	26	126	263	265	213
池三子 軒田 屋 町	3,145	48	156	509	568	449
池三子 軒田 屋 町	4,591	130	206	929	815	646
池三子 軒田 屋 町	3,359	49	143	659	720	577
池三子 軒田 屋 町	3,395	67	104	584	589	509
池三子 軒田 屋 町	5,001	81	217	1,090	920	652
池三子 軒田 屋 町	2,777	62	155	582	511	393
池三子 軒田 屋 町	1,723	50	77	375	328	286
池三子 軒田 屋 町	2,919	62	177	612	595	392
池三子 軒田 屋 町	4,475	97	168	753	853	665
池三子 軒田 屋 町	1,848	34	80	385	365	265
池三子 軒田 屋 町	3,214	68	120	653	676	512
池三子 軒田 屋 町	2,734	63	220	670	584	409
池三子 軒田 屋 町	2,899	55	140	741	709	451
池三子 軒田 屋 町	2,989	61	174	779	647	435
池三子 軒田 屋 町	2,077	35	517	326	342	232
池三子 軒田 屋 町	2,426	68	169	537	492	334
池三子 軒田 屋 町	2,827	69	126	575	539	433
池三子 軒田 屋 町	2,679	53	107	465	505	406
池三子 軒田 屋 町	2,342	47	77	322	349	293
池三子 軒田 屋 町	2,111	68	109	422	385	294
池三子 軒田 屋 町	1,658	42	51	277	262	228
池三子 軒田 屋 町	1,663	57	50	357	325	295
池三子 軒田 屋 町	2,740	76	84	524	508	462
池三子 軒田 屋 町	4,865	186	315	1,120	1,063	736
池三子 軒田 屋 町	2,593	37	74	484	524	343
池三子 軒田 屋 町	2,271	28	91	442	428	353
池三子 軒田 屋 町	2,398	51	116	533	467	364
池三子 軒田 屋 町	968	22	35	170	171	140
池三子 軒田 屋 町	5,710	169	329	1,307	1,150	831
池三子 軒田 屋 町	2,231	40	61	324	486	340
池三子 軒田 屋 町	1,862	25	85	423	361	273
玉 川 地 区	52,388	1,502	2,318	9,663	9,565	7,533
玉川 奥沢 町	2,913	63	106	462	520	415
玉川 奥沢 町	4,979	99	232	950	942	683
玉川 奥沢 町	228	10	7	38	35	30
玉川 奥沢 町	421	13	20	38	32	42
玉川 奥沢 町	2,618	59	121	530	482	358
玉川 奥沢 町	3,945	71	166	730	672	570
玉川 奥沢 町	2,775	112	182	506	430	389
玉川 奥沢 町	2,036	49	60	334	364	308
玉川 奥沢 町	2,503	48	83	444	446	354
玉川 奥沢 町	871	29	35	154	153	111
玉川 奥沢 町	2,278	57	73	437	423	334
玉川 奥沢 町	1,434	36	49	250	269	192
玉川 奥沢 町	1,332	27	66	237	335	159
玉川 奥沢 町	2,176	40	102	400	377	306
玉川 奥沢 町	2,544	99	117	468	478	491
玉川 奥沢 町	3,141	75	132	654	663	521
玉川 奥沢 町	1,489	54	66	315	239	230
玉川 奥沢 町	3,410	143	183	662	622	489
玉川 奥沢 町	1,124	18	66	208	243	149
玉川 奥沢 町	1,734	45	47	242	305	243
玉川 奥沢 町	1,631	88	86	332	320	207
玉川 奥沢 町	1,535	76	84	239	255	195
玉川 奥沢 町	1,126	22	48	166	178	138
玉川 奥沢 町	1,419	69	73	323	254	216
玉川 奥沢 町	1,696	57	66	334	327	251
玉川 奥沢 町	1,030	48	48	210	201	152
砧 地 区	34,068	747	1,207	6,040	6,474	5,453
砧 地 区	3,001	86	150	495	502	466
砧 地 区	1,677	44	57	335	356	229
砧 地 区	4,658	81	115	696	819	732
砧 地 区	4,082	34	143	731	730	674
砧 地 区	638	20	23	141	148	101
砧 地 区	889	11	30	188	177	110
砧 地 区	998	22	23	204	209	155
砧 地 区	1,271	38	36	212	228	225
砧 地 区	7,931	136	265	1,309	1,449	1,297
砧 地 区	1,971	69	105	399	428	271
砧 地 区	407	33	29	87	78	55
砧 地 区	1,300	27	25	198	292	335
砧 地 区	988	46	45	209	211	173
砧 地 区	558	22	41	158	119	78
砧 地 区	3,699	78	120	678	728	552

層 別 納 税 者 数 (昭和36年1月1日)

40万円以上～ 50万円未満	50万円以上～ 60万円未満	60万円以上～ 80万円未満	80万円以上～ 100万円未満	100万円以上～ 300万円未満	300万円以上～ 500万円未満	500万円以上
24,010	17,873	18,018	9,093	12,359	1,134	628
13,589	10,394	10,218	5,391	6,619	606	344
681	557	499	287	141	6	4
327	258	223	90	99	2	1
645	452	439	239	177	9	4
514	416	448	265	235	16	14
502	359	353	138	154	18	19
454	359	341	140	198	14	9
265	338	379	186	121	8	6
176	140	137	83	127	10	7
138	120	114	64	87	5	3
249	189	161	82	61	5	1
341	253	286	173	302	48	12
524	414	347	249	282	38	11
368	264	258	112	171	35	3
450	379	305	169	218	8	13
548	412	519	284	259	10	9
318	215	221	143	152	15	10
156	124	137	101	76	8	5
255	182	200	147	262	20	15
541	373	405	256	294	41	29
222	149	129	56	137	13	13
379	275	278	93	145	11	4
248	192	169	68	104	5	2
295	222	159	54	61	6	6
329	218	180	84	75	4	3
186	123	149	78	82	5	2
250	172	165	95	129	8	7
309	220	255	90	200	7	4
256	218	258	153	217	29	12
261	223	306	133	296	24	11
220	181	159	107	142	16	8
224	174	164	94	127	4	6
189	129	105	48	97	8	8
311	208	208	151	184	12	12
541	407	243	111	127	13	3
283	195	220	126	245	37	25
240	192	230	83	148	28	8
288	199	185	73	107	11	4
70	78	99	58	110	9	6
583	453	406	245	214	15	8
245	197	251	114	153	12	8
208	165	128	69	103	13	9
6,025	4,293	4,558	2,314	3,968	421	228
291	203	263	182	346	46	16
518	400	441	197	443	54	20
17	20	17	14	27	5	8
48	33	38	27	79	22	29
254	230	246	96	199	36	7
456	341	263	146	449	52	29
316	193	260	118	224	29	16
288	152	212	94	154	13	8
276	224	219	138	240	22	14
102	68	75	32	90	12	10
256	192	199	98	185	13	11
181	129	136	66	116	6	4
106	85	110	69	126	8	4
291	232	238	98	89	2	1
343	219	218	59	43	5	4
398	197	206	90	177	15	13
159	139	111	79	89	5	3
466	284	279	167	103	9	3
143	127	105	23	37	2	3
205	159	202	109	164	8	5
180	108	132	60	100	13	5
172	117	136	94	154	11	2
125	107	127	73	117	17	8
144	98	94	62	77	6	3
186	148	130	96	94	6	1
104	88	101	27	46	4	1
4,396	3,186	3,242	1,388	1,772	107	56
265	234	253	142	336	43	29
212	115	158	74	90	5	2
623	502	592	226	258	12	2
565	426	361	169	231	12	6
71	42	44	17	28	2	1
110	98	102	39	22	1	1
135	70	99	34	45	1	1
192	142	123	38	34	2	1
1,143	869	836	309	301	10	7
197	163	173	88	75	2	1
51	36	20	10	6	1	1
219	101	62	23	17	1	—
115	74	68	12	34	1	—
49	28	21	14	23	3	2
449	286	330	193	272	11	2

所得階層別納税者構成 (百分比 昭和36年1月1日)

区 分	総 数	5 万円	5 万円	10 万円	20 万円	30 万円	40 万円	50 万円	60 万円	80 万円	100 万円	300 万円	500 万円
		未 満	以 上	以 上	以 上	以 上	以 上	以 上	以 上	以 上	以 上	以 上	以 上
総 数	100.0	2.4	4.6	19.4	19.1	14.9	11.5	8.5	8.6	4.3	5.9	0.5	0.3
本 所	100.0	2.2	4.8	20.3	19.6	14.8	11.0	8.4	8.3	4.4	5.4	0.5	0.3
玉 川	100.0	2.9	4.4	18.4	18.3	14.4	11.5	8.2	8.7	4.4	7.6	0.8	0.4
砧	100.0	2.2	3.5	17.7	19.0	16.0	12.9	9.4	9.5	4.1	5.2	0.3	0.2

第 10 表

年度・税目別都税調定額

(単位=千円)

税 目 別	昭 和 31 年 度		昭 和 32 年 度		昭 和 33 年 度		昭 和 34 年 度		昭 和 35 年 度		
	調 定 額	割 合 %	調 定 額	割 合 %	調 定 額	割 合 %	調 定 額	割 合 %	調 定 額	割 合 %	
総 数	1,596,532	100.0	1,935,448	100.0	2,147,244	100.0	2,357,869	100.0	2,779,312	100.0	
都 民 税 (法人)	76,244	4.8	110,356	5.7	119,826	5.6	134,009	5.7	200,754	7.2	
事 業 税	法 人	150,898	9.5	202,293	10.5	225,789	10.5	245,797	10.4	389,446	14.0
	個 人	69,384	4.3	70,995	3.7	95,376	4.4	77,768	3.3	102,485	3.7
不 動 産 取 得 税	62,528	3.9	72,831	3.8	85,174	4.0	81,729	3.5	78,932	2.8	
娯 楽 施 設 利 用 税	15,926	1.0	22,008	1.1	25,887	1.2	27,692	1.2	30,253	1.1	
遊 興 飲 食 税	14,894	0.9	15,107	0.8	15,531	0.7	18,112	0.8	22,065	0.8	
自 動 車 税	63,758	4.0	80,046	4.1	92,528	4.3	119,509	5.1	153,205	5.5	
固 定 資 産 税 (土 地 家 屋 償 却 資 産 を 含 む)	764,145	47.9	879,003	45.4	991,672	46.2	1,051,860	44.5	1,141,363	41.2	
都 市 計 画 税	1,002	0.1	4,689	0.2	5,845	0.3	14,727	0.6	18,425	0.6	
都 軽 自 動 車 税	—	—	—	—	7,081	0.3	8,966	0.4	11,681	0.4	
そ の 他 の 都 税 (電 気 ガ ス 等)	113,648	7.1	130,761	6.8	115,573	5.4	183,001	7.8	217,395	7.8	
滞 納 繰 越	264,105	16.5	347,359	17.9	366,962	17.1	394,699	16.7	413,308	14.9	

資料；世田谷税務事務所

第 4 図

