

人 口

町 丁目	世帯数	人 口			総人口に対する割合 (%)	人 口 密 度 (1km <sup>2</sup> 当り人)
		総 数	男	女		
総本	182,747	652,883	332,410	320,473	1000.0	11,101.6
池	110,704	385,913	196,064	189,849	591.1	17,208.3
所						
地						
尻宿	4,505	16,279	8,321	7,958	24.9	21,561.6
子	2,801	9,220	4,773	4,447	14.1	24,784.9
三	5,901	23,414	10,659	12,755	35.9	28,941.9
大	4,870	17,477	8,941	8,536	26.8	19,681.3
若	2,622	9,683	4,874	4,809	14.8	23,332.5
三	3,892	13,782	7,077	6,705	21.1	18,230.2
世	4,870	17,477	8,941	8,536	26.8	19,681.3
弦	1,364	4,906	2,456	2,450	7.5	9,772.9
"	1,035	3,659	1,869	1,790	5.6	12,115.9
"	1,550	5,557	2,877	2,680	8.5	12,213.2
代	2,974	10,402	5,278	5,124	15.9	16,590.1
世	4,093	14,252	7,188	7,064	21.8	15,576.0
"	3,328	11,031	5,683	5,348	16.9	14,826.6
"	3,038	11,379	5,905	5,474	17.4	9,184.0
経	4,333	15,524	8,162	7,362	23.8	15,665.0
下	2,321	7,818	4,076	3,742	12.0	20,573.7
北	1,651	5,405	2,739	2,666	8.3	22,805.9
"	2,629	8,309	4,334	3,975	12.7	18,970.3
代	4,032	13,281	6,780	6,501	20.3	18,118.7
羽	1,659	5,555	2,815	2,740	8.5	19,982.0
大	2,959	9,987	5,087	4,900	15.3	25,673.5
北	2,375	7,895	3,946	3,949	12.1	25,800.7
"	2,689	8,398	4,358	4,040	12.9	23,458.1
"	2,938	9,579	4,839	4,740	14.7	29,204.3
松	1,431	4,495	2,310	2,185	6.9	16,586.7
"	2,123	6,911	3,539	3,372	10.6	17,191.5
"	2,684	9,167	4,579	4,588	14.0	18,407.6
"	2,163	7,774	3,819	3,955	11.9	13,154.0
赤	2,036	6,836	3,468	3,368	10.5	12,996.2
堤	2,318	7,450	3,931	3,519	11.4	17,245.4
上	1,333	4,804	2,418	2,386	7.4	6,833.6
"	1,619	5,459	2,858	2,601	8.4	8,776.5
"	2,304	9,568	4,833	4,735	14.7	12,005.0
下	4,506	16,111	8,259	7,852	24.7	24,901.1
"	2,407	7,990	4,097	3,893	12.2	16,339.5
"	2,031	6,773	3,497	3,276	10.4	14,441.4
野	2,136	7,579	3,871	3,708	11.6	21,531.3
"	798	3,100	1,663	1,437	4.7	11,231.9
上	4,856	16,913	8,585	8,328	25.9	25,168.2
"	1,975	6,769	3,456	3,313	10.4	15,454.3
"	1,565	5,350	2,710	2,640	8.2	16,163.1
玉	43,155	159,363	81,901	77,462	244.1	9,903.9
東	2,314	8,256	4,190	4,066	12.6	16,918.0
川	3,919	14,175	7,251	6,924	21.8	18,849.7
玉	143	599	258	341	0.9	4,470.1
川	293	1,073	495	578	1.6	6,878.2
玉	1,958	6,995	3,531	3,464	10.7	19,795.9
川	3,002	10,614	5,280	5,334	16.3	15,841.8
玉	2,230	7,719	3,940	3,779	11.8	6,620.1
"	2,203	8,268	4,209	4,059	12.7	13,576.4
"	1,967	7,054	3,719	3,335	10.8	9,783.6
玉	766	2,737	1,345	1,392	4.2	7,298.7
玉	1,853	6,816	3,479	3,337	10.4	10,700.2
玉	1,199	4,611	2,347	2,264	7.1	5,996.1
玉	1,005	3,630	1,912	1,718	5.6	8,875.3
"	1,935	7,247	3,792	3,455	11.1	10,221.4
玉	1,941	7,173	3,757	3,416	11.0	8,059.6
玉	2,492	9,662	4,927	4,735	14.8	6,833.1
玉	1,161	4,334	2,230	2,104	6.6	7,446.7
"	2,733	10,567	5,387	5,180	16.2	10,249.3
"	749	3,102	1,528	1,574	4.8	3,782.9
深	1,381	5,288	2,786	2,502	8.1	6,371.1
"	1,721	6,333	3,290	3,043	9.7	11,308.9
"	1,469	6,221	3,754	2,467	9.5	10,033.9
"	949	3,810	1,774	2,036	5.8	9,158.6
新	1,252	4,193	2,156	2,037	6.4	16,251.9
"	1,583	5,706	2,867	2,839	8.7	12,271.0
"	937	3,180	1,697	1,483	4.9	12,421.9
砧	28,888	107,607	54,445	53,162	164.8	5,302.7
成	2,616	9,847	4,829	5,018	15.1	6,949.2
祖	1,480	5,701	2,865	2,836	8.7	4,267.2
"	3,955	14,080	6,958	7,122	21.6	8,041.1
"	3,761	13,602	6,779	6,823	20.8	9,452.4
船	624	2,428	1,288	1,140	3.7	2,839.8
廻	777	3,060	1,633	1,427	4.7	6,769.9
八	989	3,600	1,836	1,764	5.5	5,413.5
粕	1,074	3,912	2,033	1,879	6.0	4,375.8
給	6,859	24,782	12,629	12,153	37.9	7,884.8
鳥	1,790	6,682	3,381	3,301	10.2	2,636.9
喜	318	1,483	758	725	2.3	1,759.2
宇	320	1,701	870	831	2.6	1,662.8
大	762	3,196	1,659	1,537	4.9	2,462.2
鎌	356	1,681	957	724	2.6	1,710.0
岡	3,207	11,852	5,970	5,882	18.2	7,187.4

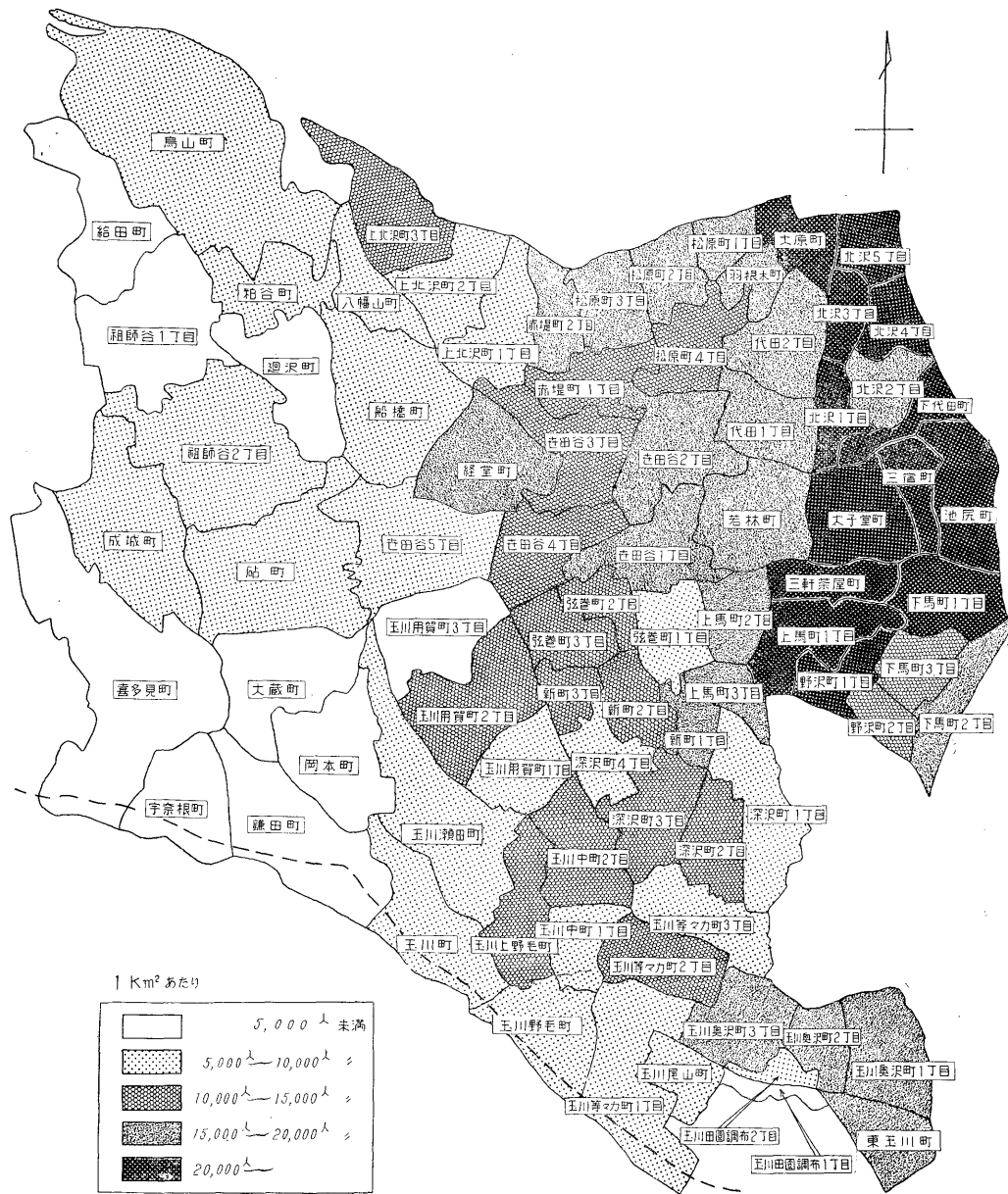
資料；東京都総務局統計部発表による国勢調査結果速報・なお速報資料であるため確定発表数とは多少の相異をみるかも知れない。

第1図

人口密度分布

(昭和35年10月1日現在)

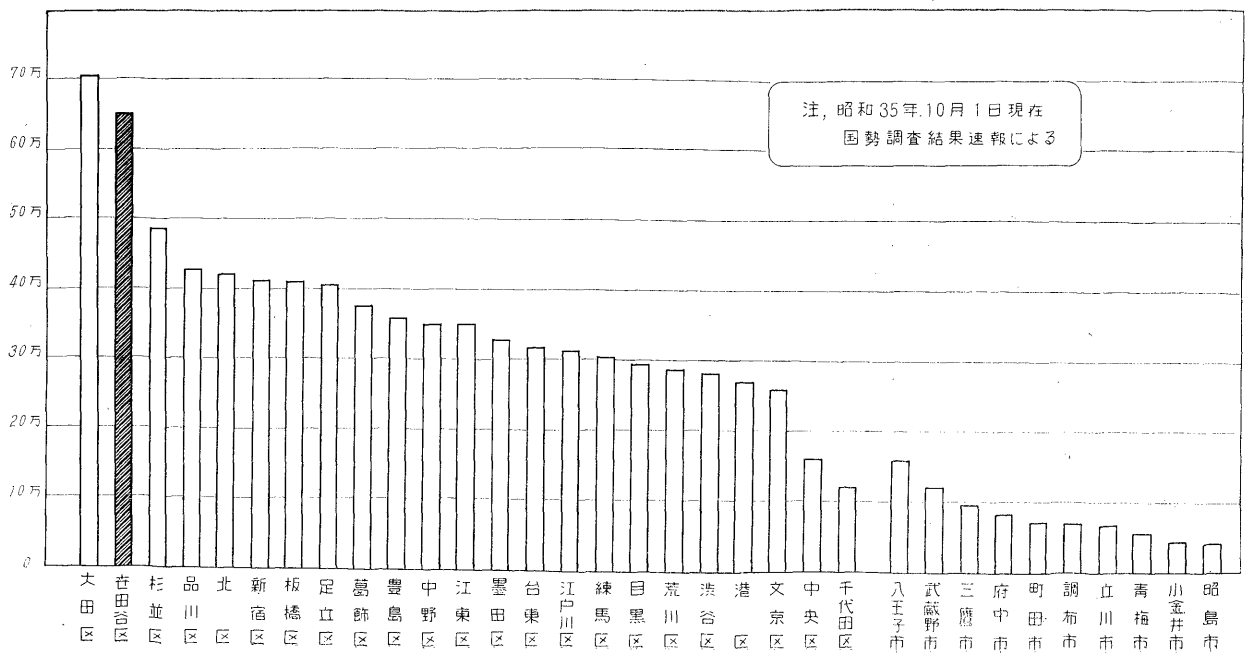
注、東京都総務局統計部発表の昭和35年国勢調査結果速報より算出



第2図

地域別人口 (東京都)

(東京都)



第2表

年次別世帯および人口

(大正9年~昭和35年)

年次	世帯数	人 口			女100につき男	1世帯当りの人員	人口密度 (1km <sup>2</sup> につき人)	指 数
		総 数	男	女				
明治31年	.....	26,621	.....	.....	.....	.....	453	66.6
" 41 "	.....	30,370	.....	.....	.....	.....	516	76.0
大正7 "	.....	41,738	.....	.....	.....	.....	710	104.5
大正9年10月1日	6,670	39,952	22,100	17,852	123.8	6.0	679	100.0
" 14 "	18,091	87,965	47,120	40,845	115.4	4.9	1,496	220.2
昭和5 "	32,634 <sup>(ハ)</sup>	149,323	78,623	70,700	111.2	4.6	2,539	373.8
" 10 "	42,515 <sup>(ニ)</sup>	210,701	107,041	103,660	103.3	5.0	3,583	527.4
" 15 "	58,061	281,804	141,241	140,563	100.5	4.9	4,792	705.4
昭和20年10月1日 <sup>(イ)</sup>	72,520	261,611	134,180	127,431	105.3	3.6	4,448	654.8
" 20 " 11 " 12 " <sup>(ロ)</sup>	..... <sup>(ホ)</sup>	276,450	138,152	138,298	99.9	.....	4,701	692.0
" 22 " 10 " 1 " "	89,094	356,170	178,226	177,944	100.2	4.0	6,056	891.5
昭和25年10月1日	98,285	408,226	204,085	204,141	100.0	4.2	6,941	1,021.8
" 30 "	123,886	523,630	265,557	258,073	102.9	4.2	8,904	1,310.6
" 35 "	182,747	652,883	332,410	320,473	103.7	3.6	11,102	1,634.2

注 1: 大正9.14 昭和5.10.15.22.25.30.35年については国勢調査による。但し 昭和35年は「速報」である。  
 2: 明治31.41.大正7年は 参考資料であり 細部は不詳である。(昭和26年版世田谷区史による)  
 3: イ)…主要食糧配給台帳による。 ロ)…人口調査による。 ホ)については不詳。  
 4: ハ)ニ)については 異なる数字も発表されているが 昭和10年版東京市統計年表によつた。

第3表

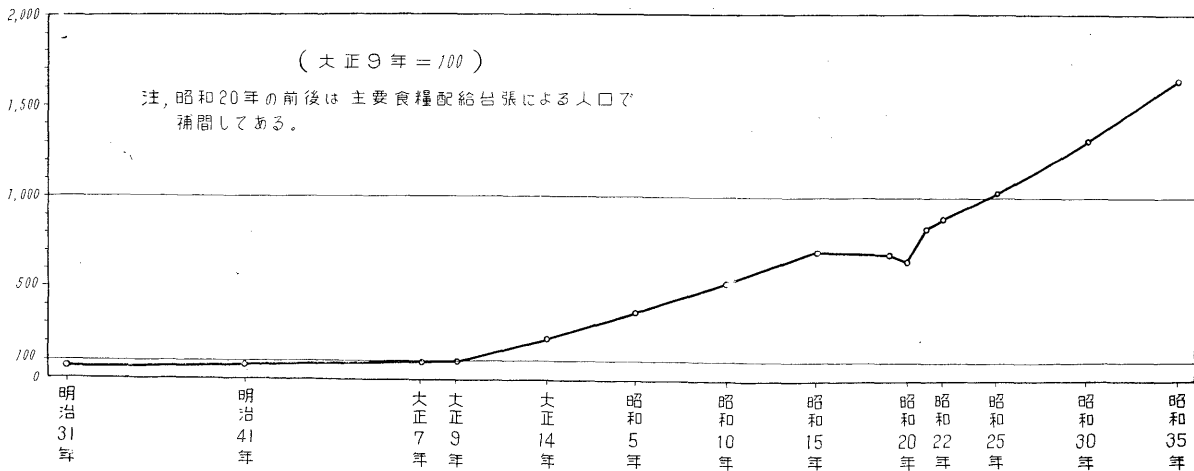
人口の増加数と割合

年次	増 加 数	増 加 率	都区部における 増 加 率	区部の増加率のうち	
				最 高 区	最 低 区
大正9年10月 ~ 大正14年9月	48,013	120.18%	22.36%	264.56 (杉並)	△16.47 (中央)
大正14年10月 ~ 昭和5年9月	61,358	69.75%	21.36%	103.89 ( " )	0.19 (文京)
昭和5年10月 ~ 昭和10年9月	61,378	41.10%	18.23%	41.39 ( " )	0.04 ( " )
昭和10年10月 ~ 昭和15年9月	71,103	33.75%	14.98%	54.52 (練馬)	△6.57 (中央)
昭和15年10月 ~ 昭和20年10月	△5,354	△19.00%	△59.03%	12.10 (葛飾)	△93.99 (江東)
昭和20年11月 ~ 昭和25年9月	131,776	47.67%	93.92%	623.93 (江東)	42.71 (葛飾)
昭和25年10月 ~ 昭和30年9月	115,404	28.27%	29.42%	52.32 ( " )	5.80 (中央)
昭和30年10月 ~ 昭和35年9月	129,253	24.68%	19.13%	64.18 (練馬)	△5.92 ( " )

注 △印は減を示す。  
 資料: 東京都総務局統計部 (昭和35年国勢調査結果速報)

第3図

人口増加の状況



第4表

年次別人口

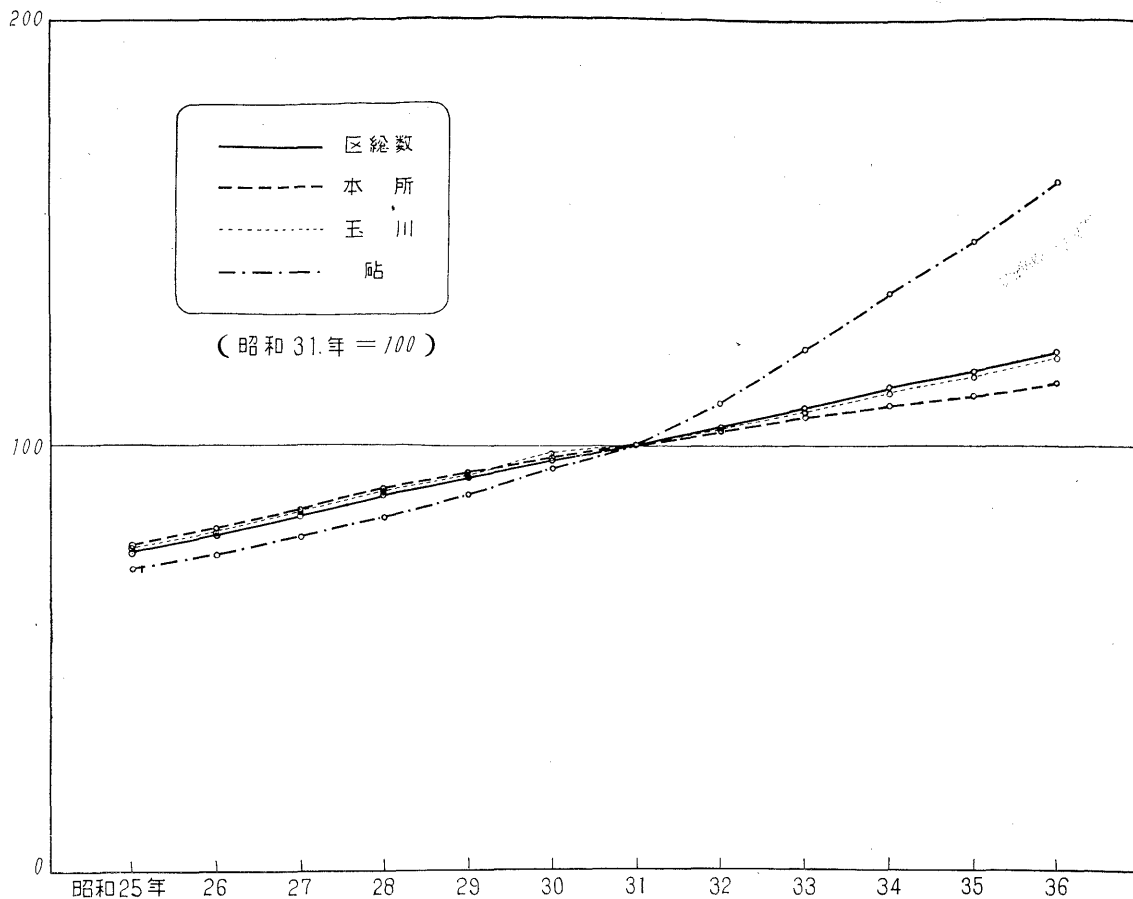
(昭和25年~昭和36年)

各年1月1日現在 (単位 実数=人 指数=%)

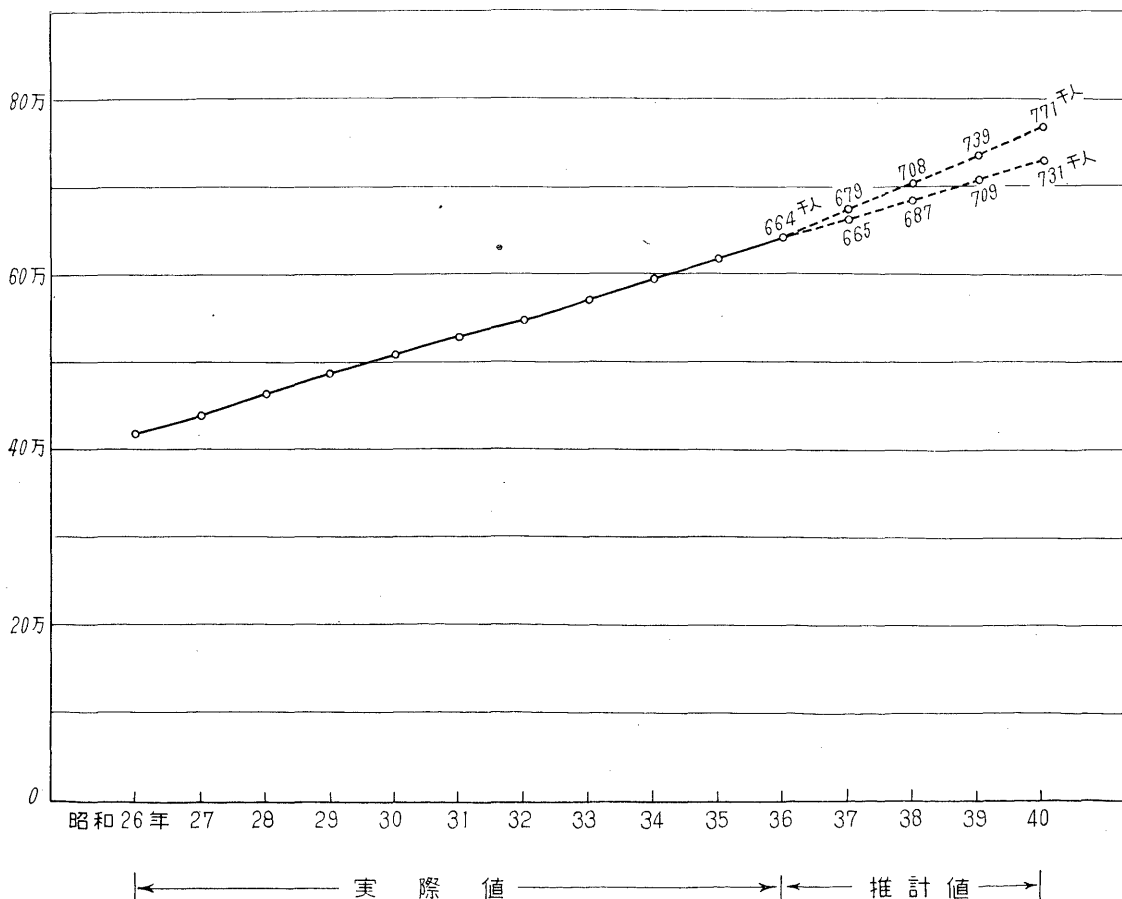
年次	実 数				指 数			
	総 数	本 所	玉 川	砦	総 数	本 所	玉 川	砦
昭和 25 年	398,990	253,177	98,304	47,509	75.3	76.1	76.0	70.5
" 26 "	418,220	265,925	102,836	49,459	79.0	79.9	79.5	73.4
" 27 "	440,983	280,924	108,187	51,872	83.3	84.4	83.6	77.0
" 28 "	465,539	295,530	114,441	55,568	87.9	88.8	88.5	82.5
" 29 "	489,530	309,424	120,537	59,569	92.4	93.0	93.2	88.4
" 30 "	510,270	321,382	125,216	63,672	96.3	96.6	96.8	94.5
" 31 "	529,614	332,859	129,368	67,387	100.0	100.0	100.0	100.0
" 32 "	549,952	342,139	134,000	73,813	103.8	102.8	103.6	109.5
" 33 "	573,792	352,555	139,184	82,053	108.3	105.9	107.6	121.8
" 34 "	598,007	362,724	144,509	90,774	112.9	109.0	111.7	134.7
" 35 "	619,730	369,871	150,515	99,344	116.9	111.1	116.3	147.4
" 36 "	644,074	379,770	155,474	108,830	121.5	114.1	120.2	161.5

資料: 総 務 課 (主要食糧配給台帳による)

第四図  
人口増加状況



第五図  
将来人口の推計



説明イ、推計の方法は、過去11ヶ年の人口(各年1月1日現在の主要食糧配給台帳登録人口)を基礎とし、将来同様の傾向をもつて増加するものと仮定したうえで過去の統計値にあてはまる最適傾向線を最小自乗法により計算し、その方程式を定定め、それを将来に延長したものである。

- ロ、推計値の基礎は
- 1) 傾向線を直線と仮定したとき、その方程式は  $y = a + bt$
  - 2) 傾向線を2次曲線と仮定したとき、その方程式は  $y = a + bt + ct^2$
  - 3) 傾向線を指数曲線と仮定したとき、その方程式は  $y = abt$  ( $\log y = \log a + t \log b$ )
- 但し  $t = \text{年次}$  (31年=0.....)  $y = \text{人口}$   
 $a, b, c = \text{const.}$

として各年次の理論値を算出し、上記 1) 2) 3) 各式のうち最大値と最小値をとつたものである。

ハ、推計方法の性質上人口増加の個々の要素は考慮されていない。



第5—b表

町丁目・年次別世帯および人口 (昭和31年~昭和36年) 人口総数〔実数〕

各年1月1日現在

町 丁 目	昭和 31 年	昭和 32 年	昭和 33 年	昭和 34 年	昭和 35 年	昭和 36 年
総本 数 区	538,653	548,766	571,235	596,034	615,738	641,554
所 地 町	340,174	341,416	350,935	361,485	366,327	376,545
池尻町	12,404	12,801	14,429	15,174	15,461	15,825
三子町	7,532	7,579	7,822	8,328	8,485	8,883
若林町	22,336	21,955	21,789	21,987	21,869	22,114
若茶屋町	16,423	16,055	16,719	16,782	16,983	16,928
三世軒田町	9,252	9,223	9,324	9,510	9,362	9,311
弦巻町	12,007	12,369	12,610	12,514	12,970	13,470
田谷町	8,769	9,221	9,456	9,608	9,749	9,986
代田町	4,015	4,227	4,278	4,572	4,694	4,798
代田町	2,571	2,811	2,908	3,168	3,437	3,628
代田町	3,708	4,073	4,575	4,940	5,165	5,517
代田町	9,234	9,590	9,898	10,289	9,992	10,095
代田町	14,162	13,885	13,850	13,659	14,162	14,448
代田町	9,605	9,644	10,042	10,182	10,296	10,853
代田町	6,702	7,098	7,948	9,805	10,785	11,530
代田町	13,399	13,458	14,085	14,499	14,898	15,606
代田町	6,976	6,889	7,134	7,501	7,601	7,688
代田町	5,249	5,155	5,115	5,176	5,153	5,218
代田町	8,323	8,127	8,169	8,278	8,206	8,493
代田町	12,524	12,443	12,744	12,780	12,982	12,978
代田町	5,452	5,380	5,305	5,324	5,429	5,385
代田町	8,679	8,984	9,269	9,362	9,368	9,524
代田町	8,211	7,822	7,668	7,693	7,541	7,563
代田町	7,981	7,771	8,035	8,109	8,115	8,154
代田町	8,352	8,332	8,782	8,958	8,989	9,185
代田町	4,067	4,037	4,216	4,307	4,441	4,415
代田町	6,873	7,111	7,130	7,297	7,036	6,953
代田町	8,484	8,765	8,800	9,193	9,075	9,148
代田町	6,232	6,347	6,407	6,592	7,124	7,367
代田町	3,989	4,298	4,751	5,694	6,300	6,811
代田町	6,731	6,662	6,768	6,933	6,996	7,231
代田町	2,656	2,703	2,872	3,853	4,099	4,825
代田町	3,482	3,443	3,524	3,729	4,324	5,287
代田町	6,881	7,158	7,396	7,423	7,835	8,616
代田町	15,991	15,701	16,032	16,038	15,530	15,854
代田町	7,594	7,025	7,221	7,619	7,396	7,580
代田町	6,460	6,421	6,488	6,720	6,645	6,628
代田町	6,709	6,973	7,253	7,293	7,263	7,491
代田町	2,788	2,751	2,904	2,998	3,007	2,962
代田町	16,856	16,312	16,218	16,335	16,197	16,507
代田町	5,608	5,864	6,106	6,251	6,321	6,495
代田町	4,907	4,953	4,895	5,012	5,046	5,195
玉川地 区	129,716	134,435	139,337	144,644	150,758	156,415
東玉川町	7,887	7,970	7,901	7,890	7,821	7,998
玉川町	113,639	113,784	113,596	113,744	113,896	113,949
玉川町	623	608	590	579	572	582
玉川町	1,061	1,029	1,061	1,034	1,015	1,063
玉川町	16,817	16,894	16,928	16,963	16,988	16,985
玉川町	9,893	9,948	10,159	10,290	10,350	10,437
玉川町	6,517	6,816	7,068	7,231	7,429	7,626
玉川町	7,340	7,438	7,731	7,983	8,099	8,219
玉川町	5,234	5,570	5,883	6,329	6,515	6,910
玉川町	2,296	2,433	2,532	2,542	2,589	2,685
玉川町	5,376	5,692	5,842	6,140	6,448	6,729
玉川町	3,601	3,689	3,791	4,229	4,395	4,611
玉川町	2,581	2,819	3,018	3,096	3,407	3,503
玉川町	4,454	4,709	5,076	5,410	6,157	7,061
玉川町	4,936	4,810	5,288	5,407	6,515	7,023
玉川町	7,178	7,399	7,752	8,423	9,907	9,354
玉川町	3,273	3,436	3,668	3,991	4,100	4,306
玉川町	8,315	8,753	9,193	9,612	10,183	10,543
玉川町	1,894	1,990	1,969	2,124	2,437	2,982
玉川町	3,690	4,181	4,662	4,918	5,055	5,144
玉川町	4,742	4,940	5,259	5,670	5,990	6,352
玉川町	3,921	4,664	5,055	5,626	6,041	6,892
玉川町	3,064	3,134	3,305	3,263	3,399	3,697
玉川町	3,723	3,873	3,981	3,937	4,038	4,092
玉川町	5,429	5,554	5,570	5,587	5,681	5,741
玉川町	2,232	2,302	2,459	2,626	2,731	2,931
砧 地 区	68,763	72,915	80,963	89,905	98,653	103,694
成祖師町	8,748	8,303	8,479	8,550	8,758	10,265
成祖師町	2,973	3,008	3,681	4,253	4,945	5,562
成祖師町	7,880	9,288	11,803	12,388	13,030	14,203
成祖師町	7,382	7,672	8,243	9,793	12,500	13,377
成祖師町	1,386	1,425	1,709	1,995	2,184	2,469
成祖師町	1,981	2,248	2,461	2,728	2,877	3,052
成祖師町	1,785	2,351	2,667	3,076	3,295	3,611
成祖師町	1,983	2,232	2,542	3,477	3,690	3,926
成祖師町	15,520	16,133	17,696	20,713	22,983	24,456
成祖師町	4,823	5,126	5,405	5,743	6,190	6,635
成祖師町	1,237	1,271	1,359	1,395	1,420	1,459
成祖師町	1,295	1,267	1,306	1,421	1,426	3,034
成祖師町	2,177	2,345	2,473	2,605	2,889	3,047
成祖師町	1,085	1,141	1,200	1,268	1,397	1,602
成祖師町	8,508	9,105	9,939	11,500	11,069	11,896

資料；区民課（住民登録）

町丁目・年次別世帯および人口

(昭和31年~昭和36年一男)

各年1月1日現在

町 丁目	昭和31年	昭和32年	昭和33年	昭和34年	昭和35年	昭和36年
総本所地区	273,150	278,450	290,829	303,208	313,695	326,718
池三太若三世	172,701	172,979	178,605	183,617	186,679	191,872
尻宿	6,408	6,578	7,361	7,727	7,787	7,999
子堂	3,878	3,903	4,051	4,312	4,422	4,625
林茶谷	10,833	10,627	10,736	10,491	10,442	10,456
軒田	8,272	8,043	8,450	8,487	8,640	8,655
卷	4,643	4,687	4,749	4,825	4,752	4,735
田	6,136	6,320	6,437	6,371	6,598	6,866
田	4,513	4,724	4,788	4,887	4,986	5,066
田	2,036	2,142	2,181	2,303	2,360	2,384
田	1,310	1,419	1,459	1,622	1,760	1,877
田	1,946	2,117	2,314	2,547	2,653	2,837
田	4,713	4,890	5,125	5,292	5,058	5,119
田	7,260	7,081	7,075	6,948	7,284	7,421
田	4,806	4,818	5,075	5,148	5,146	5,542
田	3,541	3,796	4,259	5,192	5,684	6,051
堂	6,828	6,902	7,293	7,527	7,768	8,153
田	3,586	3,543	3,683	3,895	3,952	4,041
田	2,545	2,477	2,453	2,569	2,587	2,655
田	4,232	4,133	4,179	4,356	4,289	4,512
田	6,418	6,351	6,485	6,488	6,585	6,565
根	2,820	2,769	2,741	2,734	2,804	2,758
原	4,387	4,579	4,703	4,735	4,767	4,810
原	4,179	3,941	3,895	3,895	3,862	3,843
原	4,138	3,957	4,192	4,232	4,235	4,262
原	4,215	4,200	4,483	4,572	4,535	4,594
原	2,090	2,076	2,162	2,214	2,333	2,305
原	3,347	3,300	3,351	3,351	3,592	3,641
原	4,071	4,183	4,214	4,407	4,632	4,650
原	3,113	3,146	3,198	3,278	3,572	3,679
堤	2,149	2,338	2,530	2,936	3,227	3,502
堤	3,543	3,494	3,554	3,605	3,609	3,749
北	1,329	1,345	1,438	1,943	2,073	2,408
北	1,784	1,771	1,791	1,875	2,229	2,693
北	3,368	3,494	3,606	3,664	3,863	4,330
馬	8,274	8,116	8,332	8,350	8,017	8,188
馬	3,861	3,599	3,705	3,926	3,761	3,871
馬	3,395	3,332	3,347	3,490	3,445	3,405
馬	3,451	3,641	3,790	3,790	3,788	3,892
馬	1,466	1,424	1,511	1,570	1,586	1,511
馬	8,576	8,304	8,341	8,368	8,244	8,350
馬	2,795	2,937	3,091	3,137	3,140	3,216
馬	2,446	2,482	2,477	2,558	2,612	2,656
玉川地区	66,058	68,738	71,402	74,090	77,509	80,092
東玉川	3,981	4,030	4,036	4,067	4,030	4,128
玉川	6,787	6,898	6,880	6,957	7,090	7,118
玉川	275	264	265	266	251	266
玉川	481	473	498	489	487	510
玉川	3,439	3,459	3,525	3,536	3,554	3,562
玉川	5,021	5,035	5,140	5,114	5,149	5,225
玉川	3,466	3,615	3,640	3,711	3,779	3,835
玉川	3,734	3,758	3,941	4,048	4,110	4,195
玉川	2,758	2,956	3,096	3,346	3,417	3,582
玉川	1,125	1,212	1,246	1,251	1,283	1,323
玉川	2,717	2,880	2,991	3,124	3,310	3,453
玉川	1,835	1,905	1,952	2,181	2,257	2,341
玉川	1,385	1,528	1,652	1,674	1,861	1,842
玉川	2,317	2,455	2,625	2,829	3,238	3,673
玉川	2,464	2,421	2,677	2,741	3,395	3,698
玉川	3,646	3,772	3,967	4,317	4,564	4,762
玉川	1,641	1,760	1,866	2,035	2,109	2,200
玉川	4,174	4,405	4,660	4,897	5,229	5,406
玉川	915	963	952	1,029	1,189	1,447
深	1,958	2,303	2,529	2,648	2,733	2,724
深	2,412	2,515	2,706	2,933	3,117	3,276
深	2,182	2,636	2,884	3,211	3,450	3,496
深	1,491	1,501	1,585	1,547	1,651	1,660
新	1,904	1,968	2,003	1,970	2,015	1,994
新	2,786	2,839	2,839	2,823	2,833	2,853
新	1,164	1,187	1,247	1,346	1,408	1,523
砧地区	34,391	36,733	40,822	45,501	49,507	54,754
成祖	4,220	4,028	4,140	4,209	4,292	5,091
師	1,501	1,537	1,884	2,145	2,490	2,784
師	3,884	4,570	5,832	6,143	6,389	6,969
船廻	3,675	3,891	4,132	4,915	6,238	6,708
八幡	701	778	921	1,090	1,185	1,340
八幡	1,037	1,189	1,285	1,428	1,543	1,624
八幡	928	1,201	1,330	1,555	1,647	1,840
八幡	1,048	1,165	1,315	1,768	1,864	2,008
八幡	7,802	8,187	9,060	10,643	11,596	12,382
八幡	2,422	2,558	2,700	2,904	3,099	3,344
八幡	605	632	688	707	723	738
八幡	615	625	634	706	703	1,492
八幡	1,116	1,216	1,277	1,343	1,480	1,570
八幡	573	604	653	682	749	902
八幡	4,264	4,552	4,971	5,263	5,509	5,962

資料：区民課（住民登録）



第5—d表

町丁目・年次別世帯および人口

(昭和31年~昭和36年(女))

各年1月1日現在

町 丁 目	昭和 31 年	昭和 32 年	昭和 33 年	昭和 34 年	昭和 35 年	昭和 36 年
総 数	265,503	270,316	280,406	292,826	302,043	314,836
地 区	167,473	168,437	172,330	177,868	179,648	184,673
池尻町	5,996	6,223	7,068	7,447	7,674	7,826
三子町	3,654	3,676	3,771	4,016	4,063	4,258
大若三世	11,503	11,328	11,053	11,496	11,427	11,658
軒田	8,151	8,012	8,269	8,295	8,343	8,273
林茶屋	4,609	4,536	4,575	4,685	4,610	4,576
谷	5,871	6,049	6,173	6,143	6,372	6,604
卷町	4,256	4,497	4,668	4,721	4,763	4,920
1丁	1,979	2,085	2,097	2,269	2,334	2,414
2丁	1,261	1,392	1,449	1,546	1,677	1,751
3丁	1,762	1,956	2,261	2,393	2,512	2,680
田谷	4,521	4,700	4,773	4,997	4,934	4,976
2丁	6,902	6,804	6,775	6,711	6,878	7,027
3丁	4,799	4,826	4,967	5,034	5,150	5,311
5丁	3,161	3,302	3,689	4,613	5,101	5,479
堂	6,571	6,556	6,792	6,972	7,130	7,453
3丁	3,390	3,346	3,451	3,606	3,649	3,647
1丁	2,704	2,678	2,662	2,607	2,566	2,563
2丁	4,091	3,994	3,990	3,922	3,917	3,981
2丁	6,106	6,092	6,259	6,292	6,397	6,413
2丁	2,632	2,611	2,564	2,590	2,625	2,627
4丁	4,292	4,405	4,566	4,627	4,601	4,714
3丁	4,032	3,881	3,773	3,798	3,679	3,720
4丁	3,843	3,814	3,843	3,877	3,880	3,892
5丁	4,137	4,132	4,299	4,386	4,454	4,591
1丁	1,977	1,961	2,054	2,093	2,108	2,110
2丁	3,526	3,811	3,779	3,946	3,444	3,312
3丁	4,413	4,582	4,586	4,786	4,443	4,498
4丁	3,119	3,201	3,209	3,314	3,552	3,688
1丁	1,840	1,960	2,221	2,758	3,073	3,309
2丁	3,188	3,168	3,214	3,328	3,387	3,482
1丁	1,327	1,358	1,434	1,910	2,026	2,417
2丁	1,698	1,672	1,733	1,854	2,095	2,594
3丁	3,513	3,664	3,790	3,759	3,972	4,286
1丁	7,717	7,585	7,700	7,688	7,513	7,666
2丁	3,733	3,426	3,516	3,693	3,635	3,709
3丁	3,065	3,089	3,141	3,230	3,200	3,223
1丁	3,258	3,332	3,463	3,503	3,475	3,599
2丁	1,322	1,327	1,393	1,428	1,421	1,451
1丁	8,280	8,008	7,877	7,967	7,953	8,157
2丁	2,813	2,927	3,015	3,114	3,181	3,279
3丁	2,461	2,471	2,418	2,454	2,434	2,539
玉川地区	63,658	65,697	67,935	70,554	73,249	76,323
東玉川	3,906	3,940	3,865	3,823	3,791	3,870
1丁	6,852	6,886	6,716	6,787	6,806	6,831
2丁	348	344	325	313	321	316
580	556	563	545	528	553	
3丁	3,378	3,435	3,403	3,427	3,434	3,423
4丁	4,872	4,913	5,019	5,176	5,201	5,212
1丁	3,051	3,201	3,428	3,520	3,650	3,791
2丁	3,606	3,680	3,790	3,935	3,989	4,024
3丁	2,476	2,614	2,787	2,983	3,098	3,328
1丁	1,171	1,221	1,286	1,291	1,306	1,362
2丁	2,659	2,812	2,851	3,016	3,138	3,276
1丁	1,766	1,784	1,839	2,048	2,138	2,270
2丁	1,196	1,291	1,366	1,422	1,546	1,661
1丁	2,137	2,254	2,451	2,581	2,919	3,388
2丁	2,472	2,389	2,611	2,666	3,120	3,325
3丁	3,532	3,627	3,785	4,106	4,343	4,592
1丁	1,632	1,676	1,802	1,956	1,991	2,106
2丁	4,141	4,348	4,533	4,715	4,954	5,137
3丁	979	1,027	1,017	1,095	1,248	1,535
1丁	1,732	1,878	2,133	2,270	2,322	2,420
2丁	2,330	2,425	2,553	2,737	2,873	3,076
3丁	1,739	2,028	2,171	2,415	2,591	2,396
4丁	1,573	1,633	1,720	1,716	1,748	2,037
1丁	1,819	1,905	1,978	1,967	2,023	2,098
2丁	2,643	2,715	2,731	2,764	2,848	2,888
3丁	1,068	1,115	1,212	1,280	1,323	1,408
砥 城谷地区	34,372	36,182	40,141	44,404	49,146	53,840
1丁	4,528	4,275	4,339	4,341	4,466	5,174
2丁	1,472	1,471	1,797	2,108	2,455	2,778
3丁	3,996	4,718	5,971	6,245	6,641	7,234
4丁	3,707	3,781	4,111	4,878	6,262	6,669
5丁	685	647	788	905	999	1,129
6丁	944	1,059	1,176	1,300	1,334	1,428
7丁	857	1,150	1,337	1,521	1,648	1,771
8丁	935	1,067	1,227	1,709	1,826	1,918
9丁	7,718	7,946	8,636	10,070	11,387	12,074
10丁	2,401	2,568	2,705	2,839	3,091	3,291
11丁	632	639	671	688	697	721
12丁	680	642	672	715	723	1,542
13丁	1,061	1,129	1,196	1,262	1,409	1,477
14丁	512	537	547	586	648	700
15丁	4,244	4,553	4,968	5,237	5,560	5,934

資料：区民課（住民登録）

町 丁 目 ・ 年 次 別 人 口

(昭和31年~昭和36年—人口〔指数〕)

各年1月1日現在

町 丁 目	昭 和 31 年	昭 和 32 年	昭 和 33 年	昭 和 34 年	昭 和 35 年	昭 和 36 年
總 本 所 地 数 区	100.0	101.9	106.0	110.7	114.3	119.1
池三太若三世	100.0	100.4	103.2	106.3	107.7	110.7
尻宿 町	100.0	103.2	116.3	122.3	124.6	127.6
子 堂 町	100.0	100.6	103.9	110.6	112.7	117.9
林茶谷 町	100.0	98.3	97.6	98.4	97.9	99.0
軒田 町	100.0	97.8	101.8	102.2	103.4	103.1
卷 町	100.0	99.7	100.8	102.8	101.2	100.6
" 1丁目	100.0	103.1	105.0	104.2	108.0	112.2
" 2丁目	100.0	105.2	107.8	109.6	111.1	113.9
" 3丁目	100.0	105.3	106.6	113.9	116.9	119.5
" 4丁目	100.0	109.3	113.1	123.2	134.7	142.1
" 5丁目	100.0	109.9	123.4	133.2	139.3	148.8
田谷 町	100.0	103.9	107.2	111.4	108.2	109.3
" 1丁目	100.0	98.1	97.8	96.4	100.0	102.0
" 2丁目	100.0	100.4	104.5	106.0	107.2	113.0
" 3丁目	100.0	105.9	118.6	146.3	160.9	172.0
" 5丁目	100.0	100.4	105.1	108.2	111.2	116.5
代田 町	100.0	98.8	102.3	107.5	109.0	110.2
" 1丁目	100.0	98.2	97.4	98.6	98.8	99.4
" 2丁目	100.0	97.6	98.1	99.5	98.8	102.0
" 2丁目	100.0	99.4	101.8	102.0	103.7	103.6
" 根 木 町	100.0	98.7	97.3	97.7	99.6	98.8
" 原 町	100.0	103.5	106.8	107.9	107.9	109.7
" 3丁目	100.0	95.3	93.4	93.7	91.8	92.1
" 4丁目	100.0	97.4	100.7	101.6	101.7	102.2
" 5丁目	100.0	99.8	105.1	107.3	107.6	110.0
" 1丁目	100.0	99.4	103.7	105.9	109.2	108.6
" 2丁目	100.0	103.5	103.7	106.2	102.4	101.2
" 3丁目	100.0	103.3	103.7	108.4	107.0	107.8
" 4丁目	100.0	101.8	102.8	105.8	114.3	118.2
" 堤 町	100.0	107.7	119.1	142.7	157.9	170.7
" 2丁目	100.0	99.0	100.5	103.0	103.9	107.4
" 北 町	100.0	101.8	108.1	145.1	154.3	181.7
" 2丁目	100.0	98.9	101.2	107.1	124.2	151.8
" 3丁目	100.0	104.0	107.5	107.9	113.9	125.2
" 馬 町	100.0	98.2	100.3	100.3	97.1	99.1
" 2丁目	100.0	92.5	95.1	100.3	97.4	99.8
" 3丁目	100.0	99.4	100.4	104.0	102.9	102.6
" 沢 町	100.0	104.9	108.1	108.7	108.3	111.7
" 2丁目	100.0	98.7	104.2	107.5	107.9	106.2
" 上 町	100.0	96.8	96.2	96.9	96.1	97.9
" 2丁目	100.0	104.6	108.9	111.5	112.7	115.8
" 3丁目	100.0	100.9	99.8	102.1	102.8	105.9
玉 川 地 区	100.0	103.6	107.4	111.5	116.2	120.6
東 玉 川 町	100.0	101.1	100.2	100.0	99.2	101.4
玉川奥沢町 1丁目	100.0	101.1	99.7	100.8	101.9	102.3
玉川園調布町 1丁目	100.0	97.6	94.7	92.9	91.8	93.4
" 2丁目	100.0	97.0	100.0	97.5	95.7	100.2
玉川奥沢町 2丁目	100.0	101.1	101.6	102.1	102.5	102.5
" 3丁目	100.0	100.6	102.7	104.0	104.6	105.5
玉川等々力町 1丁目	100.0	104.6	108.5	111.0	114.0	117.0
" 2丁目	100.0	101.3	105.3	108.8	110.4	112.0
" 3丁目	100.0	106.4	112.4	120.9	124.5	132.0
玉川尾山町	100.0	106.0	110.3	110.7	112.8	116.9
玉川上野毛町	100.0	105.9	108.7	114.2	123.7	125.2
玉川野毛町	100.0	102.4	105.3	117.4	122.0	128.0
玉川中町 1丁目	100.0	109.2	116.9	120.0	132.0	135.7
" 2丁目	100.0	109.2	114.0	121.5	138.2	158.5
玉川瀬田町	100.0	97.4	107.1	109.5	132.0	142.3
玉川用賀町 1丁目	100.0	103.1	108.0	117.3	124.1	130.3
" 2丁目	100.0	105.0	112.1	121.9	125.3	131.6
" 3丁目	100.0	104.8	110.6	115.6	122.5	126.8
" 4丁目	100.0	105.1	104.0	112.1	128.7	157.4
" 1丁目	100.0	113.3	126.3	133.3	137.0	139.4
" 2丁目	100.0	104.2	110.9	119.6	126.3	134.0
" 3丁目	100.0	118.9	128.9	143.5	154.1	150.3
" 4丁目	100.0	102.3	107.9	106.5	110.9	120.7
" 1丁目	100.0	104.0	106.9	105.7	108.5	109.9
" 2丁目	100.0	102.3	102.6	102.9	104.6	105.7
" 3丁目	100.0	103.1	110.2	117.7	122.4	131.3
砧 地 区	100.0	103.0	117.7	130.7	143.5	157.9
成 祖 師 町	100.0	94.9	96.9	97.7	100.3	117.3
" 1丁目	100.0	101.2	123.8	143.1	166.3	187.1
" 2丁目	100.0	117.9	149.8	157.2	165.4	180.2
" 橋 沢 町	100.0	103.9	111.7	132.7	169.3	181.2
" 幡 山 町	100.0	102.8	123.3	143.9	157.6	178.1
" 8丁目	100.0	113.5	124.2	137.7	145.2	154.1
" 給 谷 町	100.0	131.7	149.4	172.3	184.6	202.3
" 給 谷 町	100.0	112.6	128.2	175.3	186.1	198.0
" 給 谷 町	100.0	103.9	114.0	133.5	148.1	157.6
" 給 谷 町	100.0	106.3	112.1	119.1	128.3	137.6
" 給 谷 町	100.0	102.7	110.0	112.8	114.8	117.9
" 給 谷 町	100.0	97.8	100.8	109.7	110.1	234.3
" 給 谷 町	100.0	107.7	113.6	119.7	132.7	140.0
" 給 谷 町	100.0	105.2	110.6	116.9	128.8	147.6
" 給 谷 町	100.0	107.1	116.8	123.4	130.1	139.8

第 6 表

年 令 ・ 男 女 別 人 口

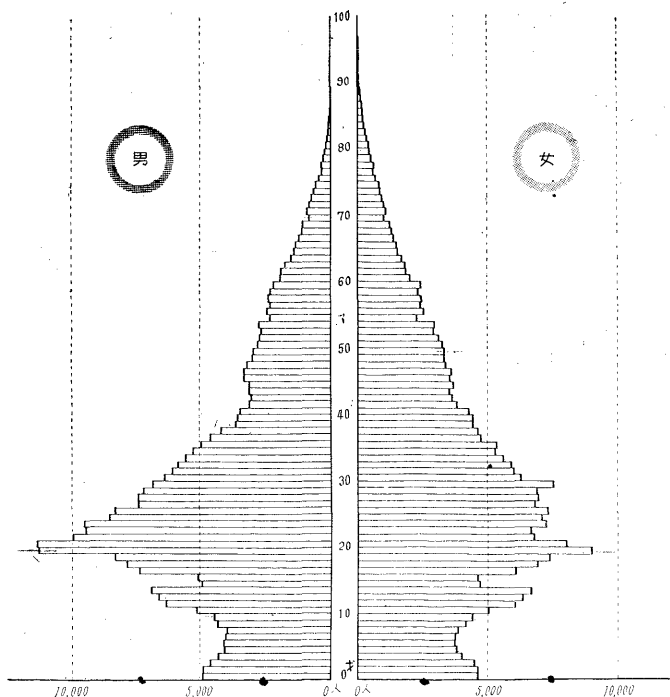
(昭和36年1月1日)

年 令	総 数	男	女	年 令	総 数	男	女	年 令	総 数	男	女
総 数	641,554	326,718	314,836								
0~4	44,263	22,687	21,576	35~39	44,545	20,888	23,657	70~74	8,568	3,738	4,830
0	9,481	4,859	4,622	35	10,375	4,981	5,394	70	2,069	913	1,156
1	9,493	4,878	4,615	36	9,327	4,560	4,767	71	1,865	820	1,045
2	9,068	4,609	4,459	37	8,767	4,184	4,583	72	1,757	774	983
3	8,362	4,288	4,074	38	8,110	3,645	4,465	73	1,474	645	829
4	7,859	4,053	3,806	39	7,966	3,518	4,448	74	1,403	586	817
5~9	40,845	20,875	19,970	40~44	34,649	15,858	18,791	75~79	4,526	1,758	2,768
5	7,838	4,077	3,761	40	7,729	3,481	4,248	75	1,130	456	674
6	7,752	4,006	3,746	41	6,891	3,107	3,784	76	989	394	595
7	7,827	3,963	3,864	42	6,608	3,011	3,597	77	967	382	585
8	8,465	4,342	4,123	43	6,624	3,116	3,508	78	772	277	495
9	8,963	4,487	4,476	44	6,797	3,143	3,654	79	668	249	419
10~14	58,741	29,928	28,813	45~49	33,048	15,918	17,130	80以上	2,771	873	1,898
10	10,136	5,124	5,012	45	6,864	3,365	3,499	80	585	186	399
11	12,422	6,338	6,084	46	6,946	3,367	3,579	81	459	147	312
12	12,955	6,609	6,346	47	6,594	3,205	3,389	82	406	129	277
13	13,592	6,911	6,681	48	6,349	3,003	3,346	83	329	113	216
14	9,636	4,946	4,690	49	6,295	2,978	3,317	84	260	90	170
15~19	73,940	39,752	34,188	50~54	27,832	13,392	14,440	85	213	68	145
15	9,629	5,034	4,595	50	6,014	2,822	3,192	86	149	36	113
16	13,464	7,339	6,125	51	5,891	2,779	3,112	87	123	37	86
17	14,809	7,821	6,988	52	5,607	2,685	2,922	88	68	20	48
18	15,744	8,304	7,440	53	5,728	2,755	2,973	89	59	21	38
19	20,294	11,254	9,040	54	4,592	2,351	2,241				
20~24	84,374	48,685	35,689	55~59	23,684	11,791	11,893	90	43	7	36
20	19,355	11,283	8,072	55	5,024	2,478	2,546	91	30	9	21
21	16,661	9,924	6,737	56	4,722	2,373	2,349	92	24	5	19
22	16,110	9,472	6,638	57	4,820	2,405	2,415	93	8	2	6
23	16,705	9,502	7,203	58	4,619	2,334	2,285	94	7	3	4
24	15,543	8,504	7,039	59	4,499	2,201	2,298				
25~29	71,718	37,099	34,619	60~64	17,584	8,630	8,954	95	2	—	2
25	15,625	8,298	7,327	60	3,898	1,913	1,985	96	2	—	2
26	14,191	7,388	6,803	61	3,770	1,904	1,866	97	3	—	3
27	14,389	7,393	6,996	62	3,618	1,762	1,856	98	—	—	—
28	14,098	7,189	6,909	63	3,357	1,645	1,712	99	—	—	—
29	13,415	6,831	6,584	64	2,941	1,406	1,535				
30~34	58,328	29,141	29,187	65~69	12,138	5,705	6,433	100以上	1	—	1
30	12,624	6,351	6,273	65	2,877	1,387	1,490	不詳者	—	—	—
31	12,133	6,054	6,079	66	2,632	1,235	1,397				
32	11,787	5,868	5,919	67	2,434	1,113	1,321				
33	11,157	5,570	5,587	68	2,300	1,100	1,200				
34	10,627	5,298	5,329	69	1,895	870	1,025				

資料；区民課（住民登録）

第 6 図

年 令 別 人 口 構 成



第7表 労働力状態別人口

(昭和30年10月1日)

労働力状態	総数	男	女
人口総数	523,630	265,657	259,073
15才以上人口	383,242	193,899	189,343
労働力総数	201,082	144,243	56,839
就業者総数	194,840	139,851	54,989
従業中	192,454	138,065	54,389
休業中	2,386	1,786	600
完全失業者	6,242	4,392	1,850
非労働力	182,159	49,655	132,504
不詳	1	1	—

資料；総理府統計局（昭和30年国勢調査報告）

第8表 年令階層別人口

年次	総人口	比 率			
		総数	幼少年人口	生産年令人口	老年人口
昭和30.10.1	523,630	100.0	26.8	69.3	3.9
昭和36.1.1	641,554	100.0	22.4	73.2	4.4

注 1. 昭和30年の人口は同年の国勢調査，昭和36年の人口は住民登録である。

注 2. 幼少年人口—0才~14才。生産年令人口—15才~64才。老年人口—65才以上。

第9表 産業分類別就業者数

(昭和30年10月1日)

産業分類	総数	男	女
総数	194,840	139,851	54,989
農業	5,381	3,622	1,759
林業・狩猟業	172	155	17
漁業・水産養殖業	249	220	29
鉱業	883	765	118
建設業	11,854	11,313	541
製造業	47,169	37,308	9,861
卸売および小売業	42,579	28,198	14,381
金融・保険・不動産業	11,641	7,907	3,734
運輸・通信およびその他の公益事業	15,029	13,027	2,002
サービス業	46,789	26,914	19,875
公務	13,053	10,385	2,668
分類不能の産業	41	37	4

資料；前に同じ

第10表 職業分類別就業者数

(昭和30年10月1日)

職業分類	総数	男	女
総数	194,840	139,851	54,989
専門的・技術的職業従事者	25,260	19,396	5,864
管理的職業従事者	15,471	15,179	292
事務従事者	47,672	31,321	16,351
販売従事者	29,128	19,685	9,443
農林・漁業従事者および類似職業従事者	5,427	3,695	1,732
採鉱・採石従事者	41	40	1
運輸従事者	5,136	4,851	285
技能工・生産工程従事者および他に分類されない単純労働者	47,005	37,785	9,220
サービス職業従事者	19,699	7,898	11,801
分類不能の職業	1	1	—

資料；前に同じ

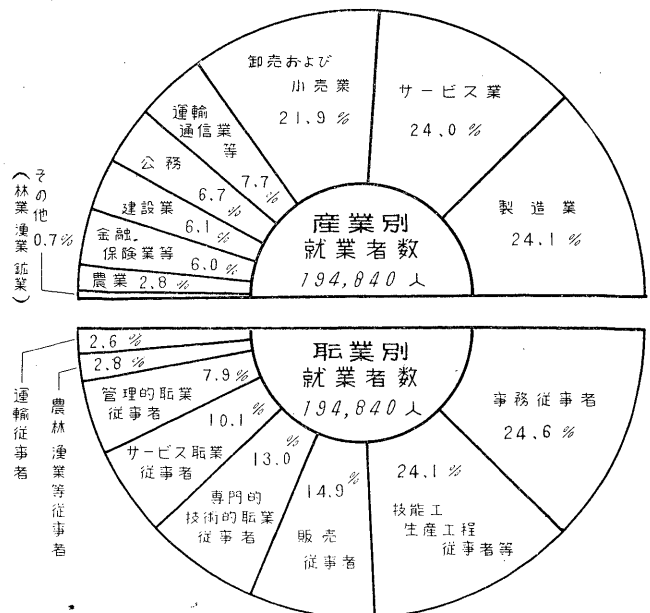
第11表 産業・昼夜間別就業者数

(昭和30年10月1日)

産業分類	夜間就業者数	流出	流入	昼間就業者数
総数	194,840	107,891	18,813	105,762
農業	5,381	197	99	5,283
林業・狩猟業	172	35	5	142
漁業・水産養殖業	249	194	4	59
鉱業	883	792	43	134
建設業	11,854	5,454	1,364	7,764
製造業	47,169	32,308	5,624	20,485
卸売および小売業	42,579	18,186	1,486	25,879
金融・保険・不動産業	11,641	9,810	815	2,646
運輸・通信およびその他の公益事業	15,029	12,250	2,429	5,208
サービス業	46,789	19,735	5,764	32,818
公務	13,053	8,917	1,175	5,311
分類不能の産業	41	13	5	33

資料；東京都総務局統計部（昼間人口調査結果表）

第7図



第12—a表

町丁目・特性別世帯数—実数

(昭和35年10月1日)

町 丁 目	総 数	普 通 世 帯										準 世 帯			
		総 数	農 業		家 族 的 農 業		製 造 業		商 業		勤 務 者		世 帯 主 職 業 者	世 帯 主 職 業 者 以 上	世 帯 主 職 業 者 以 下
			総 数	農 業	家 族 的 農 業	製 造 業	商 業	勤 務 者							
総本	182,747	155,167	1,275	678	597	6,558	21,791	114,469	11,074	27,530	337	27,243			
所 地 区	110,704	92,030	223	97	126	4,211	14,030	66,371	7,195	18,674	202	18,472			
池三太若三世	4,505	4,017	—	—	—	176	508	3,114	219	488	8	480			
子 宿 堂	2,801	2,437	—	—	—	174	344	1,797	122	364	5	359			
軒田	5,901	5,006	2	1	1	286	960	3,431	327	895	16	879			
林茶谷	4,870	4,074	7	3	4	237	648	2,894	288	796	10	786			
1丁目	2,622	2,180	—	—	—	112	531	1,381	156	442	6	436			
4丁目	3,892	3,215	3	—	3	137	571	2,231	273	677	3	674			
1丁目	2,860	2,227	9	3	6	73	239	1,763	143	633	6	627			
2丁目	1,364	1,123	11	5	6	54	131	854	73	241	2	239			
3丁目	1,035	919	7	1	6	46	115	703	48	116	1	115			
3丁目	1,550	1,325	7	2	5	53	156	1,031	78	225	1	224			
1丁目	2,974	2,515	7	2	5	120	320	1,854	214	459	3	456			
2丁目	4,093	3,390	10	1	9	116	603	2,381	280	703	2	701			
3丁目	3,328	2,714	7	5	2	107	454	1,896	250	614	25	589			
5丁目	3,038	2,607	47	22	25	108	341	1,953	158	431	8	423			
4丁目	4,333	3,536	9	2	7	98	571	2,551	307	797	11	786			
2丁目	2,321	1,844	2	—	2	91	273	1,370	108	477	1	476			
1丁目	1,651	1,290	1	—	1	62	199	889	139	361	5	356			
2丁目	2,629	2,036	1	—	1	32	289	1,517	197	593	4	589			
2丁目	4,032	3,351	5	2	3	141	548	2,332	325	681	4	677			
1丁目	1,659	1,353	4	3	1	38	188	987	136	306	1	305			
2丁目	2,959	2,495	1	—	1	125	454	1,722	193	464	2	462			
3丁目	2,375	1,781	—	—	—	56	494	1,090	141	594	—	594			
4丁目	2,689	2,086	—	—	—	117	355	1,400	214	603	4	599			
5丁目	2,938	2,424	—	—	—	154	343	1,691	236	514	3	511			
1丁目	1,431	1,168	—	—	—	61	110	864	133	263	1	262			
2丁目	2,123	1,776	2	2	—	60	316	1,236	162	347	—	347			
3丁目	2,684	2,216	5	1	4	58	352	1,522	279	468	4	464			
4丁目	2,163	1,833	8	5	3	43	259	1,359	164	330	4	326			
1丁目	2,036	1,686	8	3	5	45	164	1,345	124	350	—	350			
2丁目	2,318	1,748	4	4	—	53	238	1,278	175	570	7	563			
1丁目	1,333	1,190	15	10	5	34	114	964	63	143	2	141			
2丁目	1,619	1,407	15	8	7	34	136	1,136	86	212	3	209			
3丁目	2,304	2,015	11	4	7	89	282	1,497	136	289	26	263			
1丁目	4,506	3,957	3	2	1	236	507	2,971	240	549	5	544			
2丁目	2,407	1,878	1	—	1	103	220	1,401	153	529	1	528			
3丁目	2,031	1,600	1	1	—	102	206	1,192	99	431	3	428			
1丁目	2,136	1,782	1	1	—	131	338	1,171	141	354	4	350			
2丁目	798	674	—	—	—	35	75	524	40	124	4	120			
1丁目	4,856	4,046	5	3	2	275	726	2,776	264	810	4	806			
2丁目	1,975	1,763	3	1	2	90	160	1,318	192	212	2	210			
3丁目	1,565	1,346	1	—	1	49	192	985	119	219	1	218			
玉川地	43,155	37,276	338	175	163	1,630	4,950	27,945	2,413	5,879	88	5,791			
東川玉川	2,314	1,915	1	—	1	93	217	1,450	154	399	2	397			
1丁目	3,919	3,304	7	4	3	132	436	2,484	245	615	5	610			
1丁目	143	115	—	—	—	9	26	74	6	28	1	27			
2丁目	293	264	—	—	—	12	13	220	19	29	—	29			
2丁目	1,958	1,702	—	—	—	73	255	1,255	119	256	2	254			
3丁目	3,002	2,574	2	—	2	73	304	2,014	181	428	4	424			
1丁目	2,230	1,907	33	19	14	92	285	1,324	173	323	1	322			
2丁目	2,203	1,938	31	11	20	74	334	1,382	117	265	3	262			
3丁目	1,967	1,773	21	10	11	79	191	1,361	121	194	4	190			
1丁目	766	661	11	9	2	44	47	490	69	105	—	105			
1丁目	1,853	1,544	10	5	5	55	215	1,184	80	309	3	306			
1丁目	1,199	1,101	23	15	8	50	57	909	62	98	1	97			
1丁目	1,005	909	10	5	5	20	78	716	85	96	2	94			
2丁目	1,935	1,691	14	8	6	54	182	1,359	82	244	3	241			
1丁目	1,941	1,714	2	1	1	56	275	1,314	67	227	4	223			
1丁目	2,492	2,211	36	18	18	137	340	1,583	115	281	8	273			
1丁目	1,161	1,065	21	11	10	54	155	776	59	96	—	96			
2丁目	2,733	2,437	28	20	8	109	326	1,850	124	296	5	291			
3丁目	749	675	16	10	6	27	36	564	32	74	8	66			
1丁目	1,381	1,236	19	7	12	47	137	955	78	145	2	143			
2丁目	1,721	1,448	11	5	6	93	228	1,044	72	273	2	271			
3丁目	1,469	1,175	23	10	13	67	178	833	74	294	17	277			
4丁目	949	811	1	1	—	38	133	585	54	138	2	136			
1丁目	1,252	1,019	2	—	2	38	179	721	79	233	2	231			
2丁目	1,583	1,364	8	2	6	66	212	980	98	219	4	215			
3丁目	937	723	8	4	4	38	111	518	48	214	3	211			
砥 地 区	28,888	25,861	714	406	308	717	2,811	20,153	1,466	3,027	47	2,980			
成祖師	2,616	2,371	8	5	3	35	282	1,780	266	245	5	240			
1丁目	1,480	1,304	52	36	16	61	128	972	91	176	2	174			
2丁目	3,955	3,633	45	30	15	66	355	2,992	175	322	1	321			
船廻八粕給鳥藏宇大鎌岡	3,761	3,259	53	35	18	96	326	2,560	224	502	10	492			
624	532	50	31	19	29	75	354	24	92	1	91				
777	708	14	7	7	18	81	576	19	69	6	63				
989	895	25	13	12	33	107	706	24	94	—	94				
1,074	999	30	17	13	34	69	828	38	75	1	74				
6,859	6,196	88	60	28	146	724	4,963	275	663	8	655				
1,790	1,456	131	71	60	53	175	1,035	62	334	1	333				
318	307	48	21	27	6	14	231	8	11	—	11				
320	277	57	20	37	15	17	177	11	43	3	40				
762	715	45	21	24	34	60	551	25	47	1	46				
356	333	31	15	16	14	23	251	14	23	5	18				
3,207	2,876	37	24	13	77	375	2,177	210	331	3	328				

資料：総務課（昭和35年国勢調査 中間集計）

町丁目・特性別世帯数 一百分比 (昭和35年10月1日)

町 丁目	総 数	普 通 世 帯									準 世 帯				
		総 数	農 業	家 族		製 造 業	建 設 業	商 業	自 由 業	勤 務 者	就 業 者	内 職 業	世 帯	世 帯	世 帯
				農 業	就 業 者										
総 本	100.0	84.9	0.7	0.4	0.3	3.6	11.9	62.6	6.1	15.1	0.2	14.9			
所 地 区	100.0	83.1	0.2	0.1	0.1	3.8	12.7	59.9	6.5	16.9	0.2	16.7			
池 三 太 若 三 世	100.0	89.2	—	—	—	3.9	11.3	69.1	4.9	10.8	0.2	10.6			
宿 子 堂	100.0	87.0	—	—	—	6.2	12.3	64.1	4.4	13.0	0.2	12.8			
林 茶 谷	100.0	84.8	0	0	0	4.8	16.3	58.1	5.5	15.2	0.3	14.9			
軒 田	100.0	83.7	0.2	0.1	0.1	4.9	13.3	59.4	5.9	16.3	0.2	16.1			
卷 町	100.0	83.1	—	—	—	4.3	20.3	52.6	5.9	16.9	0.2	16.7			
" 1 丁	100.0	82.6	0.1	—	0.1	3.5	14.7	57.3	7.0	17.4	0.1	17.3			
" 4 丁	100.0	77.9	0.3	0.1	0.2	2.6	8.4	61.6	5.0	22.1	0.2	21.9			
" 1 丁	100.0	82.3	0.8	0.4	0.4	4.0	9.6	62.5	5.4	17.7	0.1	17.6			
" 2 丁	100.0	88.8	0.7	0.1	0.6	4.4	11.1	68.0	4.6	11.2	0.1	11.1			
" 3 丁	100.0	85.5	0.4	0.1	0.3	3.4	10.1	66.5	5.0	14.5	0	14.5			
代 世 田 田 谷	100.0	84.6	0.3	0.1	0.2	4.0	10.8	62.3	7.2	15.4	0.1	15.3			
" 2 丁	100.0	82.8	0.2	0	0.2	2.8	14.7	58.3	6.8	17.2	0	17.2			
" 3 丁	100.0	81.6	0.3	0.2	0.1	3.2	13.6	57.0	7.5	18.4	0.8	17.6			
" 5 丁	100.0	85.8	1.5	0.7	0.8	3.6	11.2	64.3	5.2	14.2	0.3	13.9			
経 下 北 代 沢	100.0	81.6	0.2	0	0.2	2.3	13.2	58.8	7.1	18.4	0.3	18.1			
" 1 丁	100.0	79.6	0.1	0	0.1	3.9	11.8	58.9	4.7	20.6	0	20.6			
" 2 丁	100.0	78.1	0.1	—	0.1	3.8	12.1	53.7	8.4	21.9	0.3	21.6			
代 羽 大 北 松 原 町	100.0	77.4	0	—	0	1.2	11.0	57.7	7.5	22.6	0.2	22.4			
" 2 丁	100.0	83.1	0.2	0.1	0.1	3.5	13.6	57.7	8.1	16.9	0.1	16.8			
根 原 木 沢	100.0	81.6	0.3	0.2	0.1	2.3	11.3	59.5	8.2	18.4	0.1	18.3			
" 3 丁	100.0	84.3	0	—	0	4.2	15.3	58.3	6.5	15.7	0.1	15.6			
" 4 丁	100.0	75.0	—	—	—	2.4	20.8	45.9	5.9	25.0	—	25.0			
" 5 丁	100.0	77.6	—	—	—	4.4	13.2	52.0	8.0	22.4	0.1	22.3			
" 1 丁	100.0	82.5	—	—	—	5.2	11.7	57.6	8.0	17.5	0.1	17.4			
" 2 丁	100.0	81.6	—	—	—	4.3	7.7	60.3	9.3	18.4	0.1	18.3			
" 3 丁	100.0	83.7	0.1	0.1	—	2.8	14.9	58.3	7.7	16.3	—	16.3			
" 4 丁	100.0	82.6	0	0	—	2.2	13.2	56.8	10.4	17.4	0.1	17.3			
赤 堤 町	100.0	84.7	0.3	0.2	0.1	2.0	12.0	62.8	7.6	15.3	0.2	15.1			
" 1 丁	100.0	82.8	0.3	0.1	0.2	2.2	8.1	66.1	6.1	17.2	—	17.2			
" 2 丁	100.0	75.4	0.2	0.2	—	2.3	10.3	55.1	7.5	24.6	0.3	24.3			
上 北 沢 町	100.0	89.3	1.2	0.8	0.4	2.6	8.6	72.2	4.7	10.7	0.2	10.5			
" 2 丁	100.0	86.9	0.9	0.5	0.4	2.1	8.4	70.2	5.3	13.1	0.2	12.9			
" 3 丁	100.0	87.5	0.5	0.2	0.3	3.9	12.2	65.0	5.9	12.5	1.1	11.4			
下 馬 町	100.0	87.8	0	0	0	5.2	11.3	66.0	5.3	12.2	0.1	12.1			
" 2 丁	100.0	78.0	0	—	0	4.3	9.1	58.2	6.4	22.0	0	22.0			
" 3 丁	100.0	78.8	0	0	—	5.0	10.1	58.8	4.9	21.2	0.1	21.1			
野 沢 町	100.0	83.4	0	0	—	6.1	15.8	54.9	6.6	16.6	0.2	16.4			
" 2 丁	100.0	84.5	—	—	—	4.4	9.4	65.7	5.0	15.5	0.5	15.0			
上 馬 町	100.0	83.3	0.1	0.1	0	5.7	15.0	57.1	5.4	16.7	0.1	16.6			
" 2 丁	100.0	89.3	0.1	0	0.1	4.6	8.1	66.8	9.7	10.7	0.1	10.6			
" 3 丁	100.0	86.0	0.1	—	0.1	3.1	12.3	62.9	7.6	14.0	0.1	13.9			
五 川 地 区	100.0	86.4	0.8	0.4	0.4	3.8	11.5	64.7	5.6	13.6	0.2	13.4			
東 玉 川 町	100.0	82.8	0	—	0	4.0	9.4	62.7	6.7	17.2	0.1	17.1			
玉 川 奥 沢 町	100.0	84.3	0.2	0.1	0.1	3.4	11.1	63.4	6.2	15.7	0.1	15.6			
玉 川 田 園 調 布	100.0	80.4	—	—	—	6.3	18.2	51.7	4.2	19.6	0.7	18.9			
" 2 丁	100.0	90.1	—	—	—	4.1	4.4	75.1	6.5	9.9	—	9.9			
玉 川 奥 沢 町	100.0	86.9	—	—	—	3.7	13.0	64.1	6.1	13.1	0.1	13.0			
" 3 丁	100.0	85.7	0.1	—	0.1	2.4	10.1	67.1	6.0	14.3	0.1	14.2			
玉 川 等 々 力 町	100.0	85.5	1.5	0.9	0.6	4.1	12.8	59.3	7.8	14.5	0	14.5			
" 2 丁	100.0	88.0	1.4	0.5	0.9	3.4	15.2	62.7	5.3	12.0	0.1	11.9			
" 3 丁	100.0	90.1	1.1	0.5	0.6	4.0	9.7	69.1	6.2	9.9	0.2	9.7			
玉 川 尾 山 町	100.0	86.3	1.5	1.2	0.3	5.7	6.1	64.0	9.0	13.7	—	13.7			
玉 川 上 野 毛 町	100.0	83.3	0.6	0.3	0.3	3.0	11.6	63.8	4.3	16.7	0.2	16.5			
玉 川 中 町	100.0	91.8	2.0	1.3	0.7	4.2	4.8	75.6	5.2	8.2	0.1	8.1			
" 1 丁	100.0	90.4	1.0	0.5	0.5	2.0	7.8	71.1	8.5	9.6	0.2	9.4			
" 2 丁	100.0	87.4	0.7	0.4	0.3	2.8	9.4	70.3	4.2	12.6	0.2	12.4			
玉 川 瀬 田 町	100.0	88.3	0.2	0.1	0.1	2.9	14.1	67.6	3.5	11.7	0.2	11.5			
玉 川 用 賀 町	100.0	88.7	1.4	0.7	0.7	5.5	13.6	63.6	4.6	11.3	0.3	11.0			
" 1 丁	100.0	91.7	1.8	0.9	0.9	4.7	13.4	66.7	5.1	8.3	—	8.3			
" 2 丁	100.0	89.2	1.0	0.7	0.3	4.0	11.9	67.8	4.5	10.8	0.2	10.6			
" 3 丁	100.0	90.1	2.2	1.3	0.8	3.6	4.8	75.3	4.3	9.9	1.1	8.8			
深 沢 町	100.0	89.5	1.5	0.6	0.9	3.4	9.9	69.1	5.6	10.5	0.1	10.4			
" 2 丁	100.0	84.1	0.6	0.3	0.3	5.4	13.2	60.7	4.2	15.9	0.1	15.8			
" 3 丁	100.0	80.0	1.6	0.7	0.9	4.6	12.1	56.7	5.0	20.0	1.2	18.8			
" 4 丁	100.0	85.5	0.1	0.1	—	4.0	14.0	61.7	5.7	14.5	0.2	14.3			
新 町	100.0	81.4	0.2	—	0.2	3.0	14.3	57.6	6.3	18.6	0.2	18.4			
" 2 丁	100.0	86.2	0.5	0.1	0.4	4.2	13.4	61.9	6.2	13.8	0.3	13.5			
" 3 丁	100.0	77.2	0.8	0.4	0.4	4.1	11.8	55.4	5.1	22.8	0.3	22.5			
砧 地 区	100.0	89.5	2.5	1.4	1.1	2.5	9.7	69.7	5.1	10.5	0.2	10.3			
成 祖 師 町	100.0	90.6	0.3	0.2	0.1	1.3	10.8	68.0	10.2	9.4	0.2	9.2			
" 1 丁	100.0	88.1	3.5	2.4	1.1	4.1	8.6	65.8	6.1	11.9	0.1	11.8			
" 2 丁	100.0	91.9	1.2	0.8	0.4	1.7	9.0	75.6	4.4	8.1	0	8.1			
船 廻 八 粕 給 鳥 喜 宇 大 鎌 岡 砧	100.0	86.7	1.4	0.9	0.5	2.6	8.7	68.0	6.0	13.3	0.3	13.0			
橋 沢 山	100.0	85.3	8.0	5.0	3.0	4.6	12.1	56.8	3.8	14.7	0.2	14.5			
谷 田 山	100.0	91.1	1.8	0.9	0.9	2.3	10.4	74.2	2.4	8.9	0.8	8.1			
" 2 丁	100.0	90.5	2.5	1.3	1.2	3.3	10.8	71.5	2.4	9.5	—	9.5			
" 3 丁	100.0	93.0	2.8	1.6	1.2	3.2	6.4	77.1	3.5	7.0	0.1	6.9			
多 奈 見 根	100.0	90.3	1.3	0.9	0.4	2.1	10.6	72.3	4.0	9.7	0.1	9.6			
" 1 丁	100.0	81.3	7.4	4.0	3.4	3.0	9.7	57.7	3.5	18.7	0.1	18.6			
" 2 丁	100.0	96.5	15.1	6.6	8.5	1.9	4.4	72.6	2.5	3.5	—	3.5			
蔵 田 本	100.0	86.6	17.9	6.3	11.6	4.7	5.3	55.3	3.4	13.4	0.9	12.5			
" 1 丁	100.0	93.8	5.9	2.8	3.1	4.5	7.9	72.2	3.3	6.2	0.1	6.1			
" 2 丁	100.0	93.5	8.7	4.2	4.5	3.9	6.5	70.5	3.9	6.5	1.4	5.1			

地域	総数				通勤者				通学者			
	総数		男	女	総数		男	女	総数		男	女
	実数	比率			実数	比率			実数	比率		
総区	44,758	1,000.0	30,211	14,547	18,813	1,000.0	14,846	3,967	25,945	1,000.0	15,365	10,580
数部	31,730	708.9	20,823	10,898	12,613	670.4	9,827	2,786	19,117	736.8	11,005	8,112
千代田区	365	8.2	281	84	97	5.2	80	17	268	10.3	201	67
中央区	312	7.0	240	72	85	4.5	73	12	227	8.7	167	60
港区	1,108	24.8	804	304	493	26.2	388	105	615	23.7	416	199
新宿区	2,307	51.5	1,680	627	842	44.8	674	168	1,465	56.5	1,006	459
文京区	794	17.7	576	218	261	13.9	216	45	533	20.5	360	173
台東区	420	9.4	325	95	143	7.6	117	26	277	10.7	208	69
墨田区	283	6.3	221	62	76	4.0	62	14	207	8.0	159	48
江川区	300	6.7	231	69	102	5.4	81	21	198	7.6	150	48
品川区	2,230	49.8	1,326	904	923	49.1	725	198	1,307	50.4	601	706
目黒区	5,493	122.7	3,189	2,304	1,995	106.0	1,503	492	3,498	134.8	1,686	1,812
大田区	3,651	81.6	1,809	1,842	1,178	62.6	922	256	2,473	95.3	887	1,586
谷野区	4,370	97.6	2,625	1,745	1,700	90.4	1,218	482	2,670	102.9	1,407	1,263
中野区	1,909	42.6	1,419	490	864	45.9	675	189	1,045	40.3	744	301
杉並区	4,048	90.4	2,870	1,178	1,983	105.4	1,544	439	2,065	79.6	1,326	739
豊島区	1,046	23.4	801	245	454	24.1	373	81	592	22.8	428	164
北区	745	16.6	575	170	340	18.1	272	68	405	15.6	303	102
荒川区	283	6.3	205	78	123	6.5	100	23	160	6.2	105	55
板橋区	697	15.6	545	152	326	17.3	272	54	371	14.3	273	98
練馬区	612	13.7	476	136	299	15.9	250	49	313	12.1	226	87
足立区	257	5.7	210	47	119	6.3	104	15	138	5.3	106	32
葛飾区	268	6.0	231	37	118	6.3	102	16	150	5.8	129	21
江戸川区	232	5.2	193	39	92	4.9	76	16	140	5.4	117	23
市	2,605	58.2	1,864	741	1,383	73.5	1,100	283	1,222	47.1	764	458
王子市	194	4.3	143	51	106	5.6	85	21	88	3.4	58	30
立川市	134	3.0	96	38	46	2.5	42	4	88	3.4	54	34
武蔵野市	573	12.8	429	144	256	13.6	208	48	317	12.2	221	96
三鷹市	354	7.9	250	104	186	9.9	144	42	168	6.5	106	62
青府市	39	0.8	29	10	12	0.6	12	—	27	1.0	17	10
昭島市	406	9.1	282	124	232	12.3	176	56	174	6.7	106	68
昭島市	52	1.2	47	5	35	1.9	34	1	17	0.7	13	4
調布市	853	19.1	588	265	510	27.1	399	111	343	13.2	189	154
郡	2,290	51.2	1,588	702	1,192	63.4	925	267	1,099	42.3	663	435
多摩郡	56	1.3	42	14	16	0.9	13	3	40	1.5	29	11
西多摩郡	790	17.6	550	240	395	21.0	314	81	395	15.2	236	159
北多摩郡	1,444	32.3	996	448	781	41.5	598	183	663	25.6	398	265
他	8,133	181.7	5,927	2,206	3,625	192.7	2,994	631	4,508	173.8	2,933	1,575
茨城県	137	3.1	119	18	52	2.8	47	5	85	3.3	72	13
栃木県	84	1.9	75	9	38	2.0	37	1	46	1.8	38	8
群馬県	89	2.0	81	8	37	2.0	34	3	52	2.0	47	5
埼玉県	983	22.0	861	122	442	23.5	405	37	541	20.9	456	85
千葉県	594	13.3	504	90	217	11.5	189	28	377	14.5	315	62
神奈川県	6,120	136.7	4,178	1,942	2,809	149.3	2,256	553	3,311	127.6	1,922	1,389
山梨県	62	1.4	52	10	12	0.6	9	3	50	1.9	43	7
静岡県	64	1.4	57	7	18	1.0	17	1	46	1.8	40	6
長野県	—	—	—	—	—	—	—	—	—	—	—	—

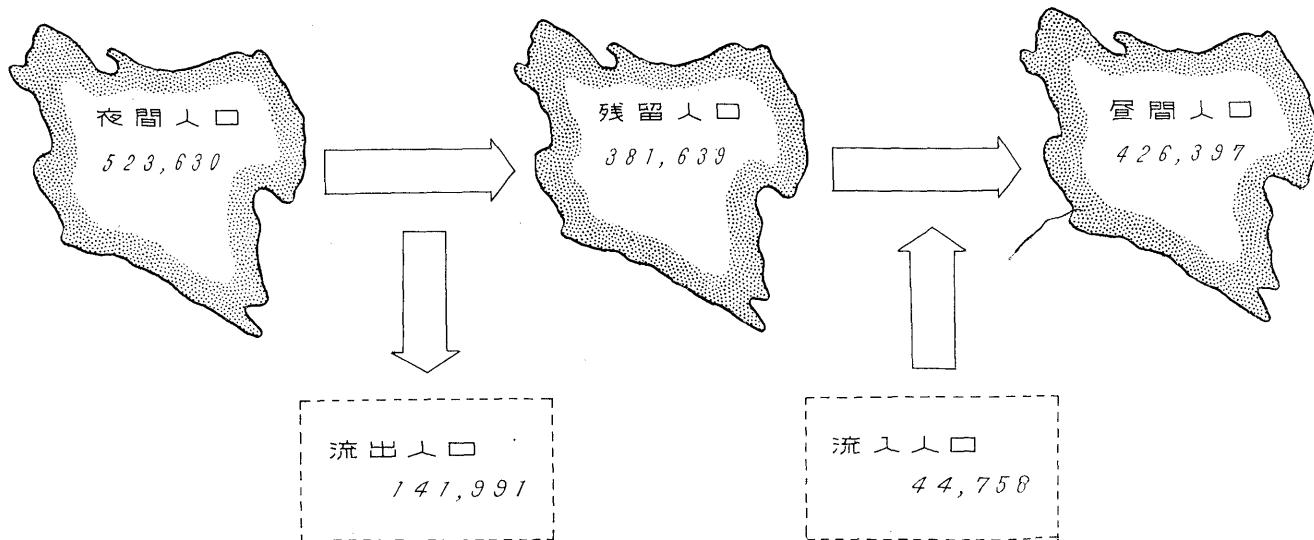
資料；昭和30年東京都昼間人口調査

注 \*1 町田市を含む  
\*2 小金井市を含む

第8図

流出入人口と夜間・昼間人口

(昭和30年 昼間人口調査による)



地域・通勤者通学者別流出人口

(昭和30年10月1日)

地 域	総 数				通 勤 者				通 学 者			
	実 数	比 率	男	女	実 数	比 率	男	女	実 数	比 率	男	女
総区	141,991	1,000.0	108,096	33,905	107,891	1,000.0	85,036	22,855	34,109	1,000.0	23,050	11,050
数部	128,394	904.2	96,891	31,503	99,036	917.9	77,465	21,571	29,358	860.9	19,426	9,932
千代田	29,065	204.7	23,082	5,983	22,583	209.3	17,948	4,635	6,482	190.1	5,134	1,348
代田	22,574	159.0	17,583	4,991	22,483	208.4	17,544	4,939	91	2.7	39	52
中野	15,480	109.0	11,944	3,536	12,400	114.9	9,946	2,454	3,080	90.3	1,998	1,082
新宿	9,939	70.0	7,716	2,223	5,814	53.9	4,295	1,519	4,125	121.0	3,421	704
文京	3,917	27.6	2,849	1,068	2,092	19.4	1,590	502	1,825	53.5	1,259	566
台東	2,420	17.0	1,851	569	2,157	20.0	1,726	431	263	7.7	125	138
墨田	822	5.8	676	146	808	7.5	663	145	14	0.4	13	1
江東	1,399	9.9	1,272	127	1,372	12.7	1,249	123	27	0.8	23	4
品川	6,698	47.2	4,855	1,843	5,734	53.1	4,449	1,285	964	28.3	406	558
目黒	8,090	57.0	5,732	2,358	5,328	49.4	4,097	1,231	2,762	81.0	1,635	1,127
大田	4,055	28.6	3,264	791	3,766	34.9	3,090	676	289	8.5	174	115
豊島	12,984	91.4	7,783	5,201	8,357	77.4	6,004	2,353	4,627	135.7	1,779	2,848
荒川	1,356	9.5	1,004	352	843	7.8	660	183	513	15.0	344	169
板橋	3,876	27.3	2,715	1,161	1,519	14.1	1,093	426	2,357	69.1	1,622	735
練馬	2,588	18.2	1,956	632	1,253	11.6	937	316	1,335	39.2	1,019	316
足立	862	6.1	730	132	687	6.4	597	90	175	5.1	133	42
葛飾	421	3.0	376	45	366	3.4	328	38	55	1.6	48	7
江戸川	765	5.4	635	130	650	6.0	550	100	115	3.4	85	30
市	488	3.4	357	131	239	2.2	190	49	249	7.3	167	82
八王子	251	1.8	216	35	249	2.3	215	34	2	0.1	1	1
立川	160	1.1	141	19	156	1.5	141	15	4	0.1	—	4
武蔵野	184	1.3	154	30	180	1.7	153	27	4	0.1	1	3
市	3,118	22.0	2,127	991	1,953	18.1	1,595	358	1,165	34.2	532	633
子野	54	0.4	44	10	51	0.5	41	10	3	0.1	3	—
立川	272	1.9	218	54	267	2.5	214	53	5	0.2	4	1
武蔵野	856	6.0	697	159	401	3.7	325	76	455	13.3	372	83
三鷹	338	2.4	268	70	255	2.4	221	34	83	2.4	47	36
府中	13	0.1	11	2	13	0.1	11	2	—	—	—	—
昭島	293	2.1	246	47	237	2.2	196	41	56	1.6	50	6
調布	42	0.3	39	3	41	0.4	38	3	1	0.0	1	—
市	1,250	8.8	604	646	688	6.4	549	139	562	16.5	55	507
郡	1,749	12.3	1,278	471	793	7.4	670	123	956	28.0	603	348
西南	27	0.2	23	4	27	0.2	23	4	—	—	—	—
多摩	415	2.9	265	150	122	1.1	101	21	293	8.6	164	129
北多摩	1,307	9.2	990	317	644	6.0	546	98	663	19.5	444	219
他	8,730	61.5	7,790	940	6,109	56.6	5,306	803	2,621	76.9	2,484	137
茨城	16	0.1	14	2	16	0.2	14	2	—	—	—	—
栃木	27	0.2	27	—	27	0.2	27	—	—	—	—	—
群馬	31	0.2	30	1	31	0.3	30	1	—	—	—	—
千葉	472	3.3	433	39	448	4.2	412	36	24	0.7	21	3
茨城	422	3.0	375	47	220	2.0	196	24	202	5.9	179	23
神奈川	7,687	54.1	6,838	849	5,292	49.0	4,554	738	2,395	70.2	2,284	111
山梨	20	0.1	18	2	20	0.2	18	2	—	—	—	—
静岡	55	0.4	55	—	55	0.5	55	—	—	—	—	—
長野	—	—	—	—	—	—	—	—	—	—	—	—

資料；昭和30年東京都昼間人口調査

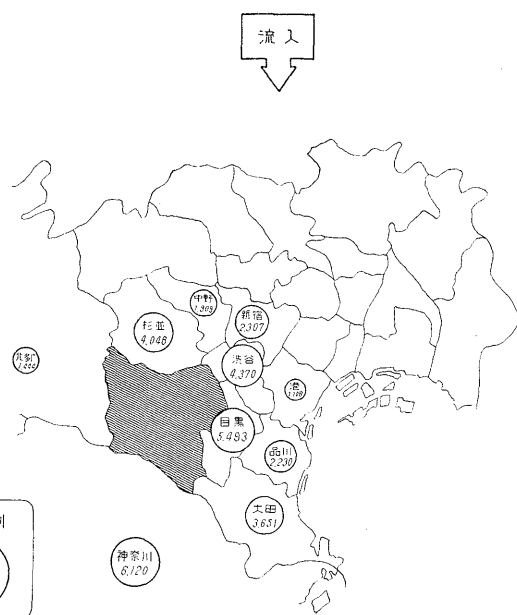
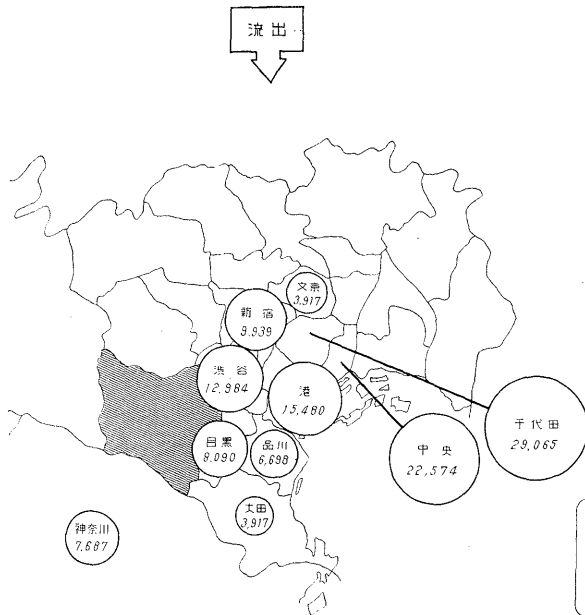
注 \*1 現在の町田市を含む  
\*2 現在の小金井市を含む

流出人口の主たる流出先

(昭和30年 昼間人口調査による)

第9図

第10図



注；各区市郡および県別流出人口のうち、上位10位までを图示。





町 丁 目 別

町 丁 目	数									
	総				社 会				自 然	
	増 △ 減	自 然 増 (減)		社 会 増 (減)		増 △ 減	自 然 増			
	出 生	死 亡	増 減	転 入	転 出	増 減	出 生	死 亡	増 減	
総本	25,816	10,016	2,940	7,076	122,529	103,789	18,740	13,023	5,169	1,587
池子	10,218	5,626	1,779	3,847	69,758	63,387	6,371	5,193	2,888	976
三宿	364	236	64	172	2,802	2,610	192	212	131	27
天	398	183	49	134	1,742	1,478	264	203	87	30
若	245	338	98	240	4,328	4,323	5	14	164	49
三	△55	241	86	155	2,820	3,030	△210	15	120	45
世	△51	116	47	69	1,615	1,735	△120	△17	52	24
軒	500	219	56	163	2,682	2,345	337	△268	115	32
田	1丁目	237	116	43	73	1,616	1,452	164	80	54
弦	1丁目	104	76	20	56	861	813	48	24	35
卷	2丁目	191	68	18	50	849	708	141	117	34
"	3丁目	352	87	23	64	1,079	791	288	184	51
代	1丁目	103	170	42	128	1,788	1,813	△25	61	99
世	2丁目	286	185	67	118	2,360	2,192	168	137	91
"	3丁目	557	134	48	86	2,198	1,727	471	396	76
"	5丁目	745	187	38	149	2,075	1,479	596	367	102
経	708	229	68	161	2,859	2,312	547	385	113	39
下	87	116	39	77	1,151	1,141	10	89	54	21
北	1丁目	65	62	27	35	988	958	30	68	30
"	2丁目	287	102	40	62	1,782	1,557	225	223	54
代	2丁目	△4	225	72	153	2,436	2,593	△157	△20	115
羽	△44	55	29	26	867	937	△70	△46	23	
根	156	175	67	108	1,747	1,699	48	△43	92	
大	22	99	26	73	1,376	1,427	△51	△19	52	
"	39	132	36	96	1,477	1,534	△57	27	64	
"	196	139	46	93	1,624	1,521	103	59	71	
松	△26	63	23	40	843	909	△66	△28	36	
"	△83	110	30	80	1,617	1,780	△163	49	51	
"	73	123	46	77	1,791	1,795	△4	18	69	
"	243	109	32	77	1,531	1,365	166	107	57	
赤	511	119	29	90	1,530	1,109	421	275	60	
"	235	90	36	54	1,522	1,341	181	140	41	
上	726	80	17	63	1,236	573	663	335	41	
"	963	96	20	76	1,598	711	887	464	44	
"	781	121	51	70	1,825	1,114	711	467	66	
下	324	216	87	129	3,171	1,976	195	171	111	
"	184	116	39	77	1,326	1,219	107	110	61	
"	△17	97	32	65	992	1,074	△82	△40	59	
野	228	104	37	67	1,293	1,132	161	104	53	
"	△45	48	7	41	569	655	△86	△75	22	
上	310	244	87	157	2,497	2,344	153	106	128	
"	174	118	20	98	1,257	1,181	76	76	64	
"	149	82	37	45	1,038	934	104	44	46	
玉川	5,657	2,336	705	1,631	29,212	25,186	4,026	2,583	1,202	363
東	177	100	31	69	1,539	1,431	108	98	43	
玉	53	188	68	120	2,225	2,292	△67	28	96	
川	10	8	4	91	85	6	15	3	3	
田	48	10	2	8	208	168	40	23	6	
"	△3	84	41	43	1,110	1,156	△46	8	40	
玉	87	152	47	105	1,760	1,778	△18	76	83	
川	197	123	36	87	1,466	1,356	110	56	61	
"	120	112	26	86	1,561	1,527	34	85	70	
"	395	86	25	61	1,445	1,111	334	165	50	
玉	96	42	16	26	452	382	70	40	24	
川	281	109	33	76	1,148	943	205	143	58	
玉	216	93	24	69	804	657	147	84	49	
川	96	73	14	59	687	650	37	△19	38	
"	904	102	36	66	1,649	811	838	435	54	
玉	508	141	30	111	1,160	763	397	303	81	
玉	447	140	35	105	1,508	1,166	342	198	62	
川	206	74	25	49	671	514	157	91	42	
"	360	162	48	114	1,487	1,241	246	177	87	
"	545	43	24	19	815	289	526	258	26	
深	89	93	15	78	1,349	1,338	11	△9	45	
"	362	81	28	53	1,219	910	309	159	40	
"	△149	101	18	83	1,482	1,714	△232	46	48	
"	298	48	14	34	909	645	264	9	17	
新	54	51	21	30	787	763	24	△21	20	
"	60	75	31	44	876	860	16	20	36	
"	200	45	13	32	804	636	168	115	23	
砥	9,941	2,054	456	1,598	23,559	15,216	8,343	5,247	1,079	248
成	1,507	133	39	94	3,006	1,593	1,413	799	65	
祖	617	102	28	74	1,256	713	543	294	47	
"	1,173	295	54	241	2,868	1,936	932	580	149	
船	877	274	45	229	2,620	1,972	648	470	162	
廻	285	51	11	40	537	292	245	155	32	
八	175	48	10	38	472	335	137	81	24	
粕	316	71	9	62	685	431	254	193	41	
給	236	101	25	76	584	424	160	144	54	
烏	1,473	527	102	425	4,712	3,664	1,048	786	276	
喜	445	128	25	103	1,402	1,060	342	245	64	
宇	39	29	5	24	164	149	15	15	14	
大	1,608	38	11	27	1,827	246	1,581	789	16	
鎌	158	52	11	41	458	341	117	90	26	
岡	205	32	15	17	409	221	188	153	21	
砥	827	173	66	107	2,559	1,839	720	453	88	

資料：各出張所（住民登録）  
注：△印は減を示す。

人 口 增 減

(昭和35年)

男				女								
(減)		社 会 增 (減)		增 △ 減	自 然 增 (減)			社 会 增 (減)		(減)		
增	減	転 入	転 出		出 生	死 亡	増 減	転 入	転 出	増	減	
3,582	66,877	57,436	9,441	12,793	4,847	1,353	3,494	55,652	46,353	9,299		
1,912	38,575	35,294	3,281	5,025	2,738	803	1,925	31,183	23,093	3,090		
104	1,477	1,369	108	152	105	37	68	1,325	1,241	84		
57	966	820	146	195	96	19	77	776	658	118		
115	1,917	2,018	△101	231	174	49	125	2,411	2,305	106		
75	1,608	1,668	△ 60	△ 70	121	41	80	1,212	1,362	△150		
28	901	946	△ 45	△ 34	64	23	41	714	789	△ 75		
83	1,492	1,307	185	232	104	24	80	1,190	1,038	152		
34	917	871	46	157	62	23	39	699	581	118		
22	451	449	2	80	41	7	34	410	364	46		
25	493	401	92	74	34	9	25	356	307	49		
39	576	431	145	168	36	11	25	503	360	143		
70	1,002	1,011	△ 9	42	71	13	58	786	802	△ 16		
54	1,281	1,198	83	149	94	30	64	1,079	994	85		
47	1,307	958	349	161	58	19	39	891	769	122		
79	1,264	976	288	378	85	15	70	811	503	308		
74	1,762	1,451	311	323	116	29	87	1,097	861	236		
33	682	626	56	△ 2	62	18	44	469	515	△ 46		
14	558	504	54	△ 3	32	11	21	430	454	△ 24		
27	1,130	934	196	64	48	13	35	652	623	29		
72	1,360	1,452	△ 92	16	110	29	81	1,076	1,141	△ 65		
6	499	551	△ 52	2	32	12	20	368	386	△ 18		
57	948	962	△ 14	113	83	32	51	799	737	62		
39	718	776	△ 58	41	47	13	34	658	651	7		
45	854	872	△ 18	12	68	17	51	623	662	△ 39		
47	861	849	12	137	68	22	46	763	672	91		
27	498	553	△ 55	2	27	14	13	345	356	△ 11		
32	812	795	17	△132	59	11	48	805	985	△180		
36	1,033	1,051	△ 18	55	54	13	41	758	744	14		
44	816	753	63	136	52	19	33	715	612	103		
44	828	597	231	236	59	13	46	702	512	190		
22	905	787	118	95	49	17	32	617	554	63		
31	628	324	304	391	39	7	32	608	249	359		
36	841	413	428	499	52	12	40	757	298	459		
41	1,018	592	426	314	55	26	29	807	522	285		
61	1,233	1,123	110	153	105	37	68	938	853	85		
39	769	698	71	74	55	17	38	557	521	36		
38	546	624	△ 78	23	38	11	27	446	450	△ 4		
36	704	636	68	124	51	20	31	589	496	93		
18	333	426	△ 93	30	26	3	23	236	229	7		
81	1,358	1,333	25	204	116	40	76	1,139	1,011	128		
55	681	660	21	98	54	11	43	576	521	55		
25	548	529	19	105	36	16	20	490	405	85		
839	15,846	14,102	1,744	3,074	1,134	342	792	13,366	11,084	2,282		
32	830	764	66	79	57	20	37	709	667	42		
56	1,253	1,281	△ 28	25	92	28	64	972	1,011	△ 39		
—	47	32	15	△ 5	5	1	4	44	53	△ 9		
5	89	71	18	△ 25	4	1	3	119	97	22		
19	630	641	△ 11	△ 11	44	20	24	480	515	△ 35		
64	942	930	12	11	69	28	41	818	848	△ 30		
44	777	765	12	141	62	19	43	689	591	98		
58	855	828	27	35	42	14	28	706	699	7		
40	782	657	125	230	36	15	21	663	454	209		
14	234	208	26	56	18	6	12	218	174	44		
34	633	524	109	138	51	9	42	515	419	96		
31	429	376	53	132	44	6	38	375	281	94		
30	322	371	△ 49	115	35	6	29	365	279	86		
42	878	485	393	469	48	24	24	771	326	445		
63	647	407	240	205	60	12	48	513	356	157		
42	779	623	156	249	78	15	63	729	543	186		
31	362	302	60	115	32	14	18	309	212	97		
61	815	699	116	183	75	22	53	672	542	130		
15	410	167	243	287	17	13	4	405	122	283		
36	803	848	△ 45	98	48	6	42	546	490	56		
30	684	555	129	203	41	18	23	535	355	180		
40	933	927	6	△195	53	10	43	549	787	△238		
12	330	333	△ 3	289	31	9	22	579	312	267		
8	426	455	△ 29	75	31	9	22	361	308	53		
17	483	480	3	40	39	12	27	393	380	13		
15	473	373	100	85	22	5	17	331	263	68		
831	12,456	8,040	4,416	4,694	975	208	767	11,103	7,176	3,927		
49	1,534	784	750	708	68	23	45	1,472	809	663		
30	634	370	264	323	55	11	44	622	343	279		
113	1,469	1,002	467	593	146	18	128	1,399	934	465		
142	1,417	1,089	328	407	112	25	87	1,203	883	320		
28	298	171	127	130	19	7	12	239	121	118		
20	260	199	61	94	24	6	18	212	136	76		
36	373	216	157	123	30	4	26	312	215	97		
38	325	219	106	92	47	9	38	259	205	54		
224	2,496	1,934	562	687	251	50	201	2,216	1,730	486		
49	734	538	196	200	64	10	54	668	522	146		
12	88	85	3	24	15	3	12	76	64	12		
7	924	142	782	819	22	2	20	903	104	799		
19	273	202	71	68	26	4	22	185	139	46		
11	263	121	142	52	11	5	6	146	100	46		
53	1,368	968	400	374	85	31	54	1,191	871	320		

「参考」(喜多見町・砧町について 各出張所関係分を再掲した)

第18表 町 丁 目 ・ 年 次 別 人 口

町 丁 目	世 帯						人 口 (総 数)					
	31 年	32 年	33 年	34 年	35 年	36 年	31 年	32 年	33 年	34 年	35 年	36 年
喜 多 見 町	1,009	1,091	1,177	1,278	1,536	1,704	4,823	5,126	5,405	5,743	6,190	6,635
第 1 出張所	10	10	9	8	9	11	39	37	36	36	37	37
第 4 " "	999	1,081	1,168	1,270	1,527	1,693	4,784	5,089	5,369	5,707	6,153	6,598
砧 町	2,133	2,234	2,569	2,759	3,070	3,394	8,509	9,105	9,939	10,500	11,089	11,896
第 1 出張所	371	373	412	413	407	427	1,439	1,474	1,497	1,541	1,586	1,634
第 4 " "	4	3	3	3	3	3	16	14	11	11	11	11
第 5 " "	1,763	1,908	2,154	2,343	2,660	2,964	7,053	7,617	8,431	8,948	9,472	10,251

町 丁 目	男						女					
	31 年	32 年	33 年	34 年	35 年	36 年	31 年	32 年	33 年	34 年	35 年	36 年
喜 多 見 町	2,422	2,558	2,700	2,904	3,099	3,344	2,401	2,568	2,705	2,839	3,091	3,291
第 1 出張所	21	20	20	18	18	19	18	17	16	18	19	18
第 4 " "	2,401	2,538	2,680	2,886	3,081	3,325	2,383	2,551	2,689	2,821	3,072	3,273
砧 町	4,264	4,552	4,971	5,263	5,509	5,962	4,244	4,553	4,968	5,237	5,560	5,934
第 1 出張所	730	754	739	764	779	810	709	720	758	777	807	824
第 4 " "	8	7	5	5	5	5	8	7	6	6	6	6
第 5 " "	3,526	3,791	4,227	4,494	4,725	5,147	3,527	3,826	4,204	4,454	4,747	5,104

注, 第5表参照

第19表 町 丁 目 ・ 特 性 別 世 帯 数

町 丁 目	総 数	普 通 世 帯									準 世 帯								
		総 数	普 農	農 就 林 業 者 の 家	み 農 業 者 の 家	非 農 林 業 者 の 家	が 農 業 者 の 家	家 業 を 営 む 世 帯	製 造 業 を 営 む 世 帯	建 設 業 を 営 む 世 帯	鉱 業 を 営 む 世 帯	商 業 を 営 む 世 帯	サ ー ビ ス 業 を 営 む 世 帯	自 由 業 を 営 む 世 帯	勤 務 者 の 世 帯	勞 務 者 の 世 帯	就 業 者 の 世 帯	内 職 業 の 世 帯	世 帯 員 上 の 世 帯
喜 多 見 町	1,790	1,456	131	71	60	53	175	1,035	62	334	1	333							
第 1 出張所	10	9	—	—	—	—	—	6	3	1	—	1							
第 4 " "	1,780	1,447	131	71	60	53	175	1,029	59	333	1	332							
砧 町	3,207	2,876	37	24	13	77	375	2,177	210	331	3	328							
第 1 出張所	436	385	1	1	—	8	23	321	32	51	—	51							
第 4 " "	3	3	—	—	—	—	2	1	—	—	—	—							
第 5 " "	2,768	2,488	36	23	13	69	350	1,855	178	280	3	277							

注, 第12表参照

第20表 町 丁 目 ・ 人 口 増 減

町 丁 目	総 数												男						女					
	増 減				自然増 (減)				社会増 (減)				増 減		自然増 (減)		社会増 (減)		増 減		自然増 (減)		社会増 (減)	
	出	生	死	増 減	増	減	増	減	増	減	増	減	増	減	増	減	増	減	増	減	増	減	増	減
喜 多 見 町	445	123	25	103	1,402	1,030	342	245	64	15	49	734	538	193	200	64	10	54	668	522	146			
第 1 出張所	—	—	—	—	6	6	—	1	—	—	—	4	3	1	△1	—	—	—	2	3	△1			
第 4 " "	445	128	25	103	1,396	1,054	342	244	64	15	49	730	535	195	201	64	10	54	666	519	147			
砧 町	827	173	66	107	2,559	1,839	720	453	83	35	53	1,363	963	400	374	85	31	54	1,191	871	320			
第 1 出張所	48	12	12	—	260	212	48	31	6	4	2	127	98	29	17	6	8	△2	133	114	19			
第 4 " "	—	—	—	—	—	—	—	—	—	—	—	—	—	—	—	—	—	—	—	—	—			
第 5 " "	779	161	54	107	2,299	1,627	672	422	82	31	51	1,241	870	371	357	79	23	56	1,058	757	301			

注, 第17表参照