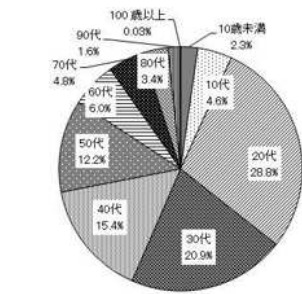


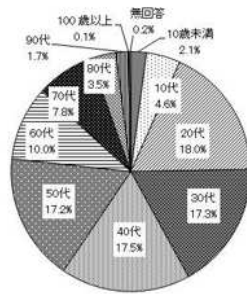
■後遺症アンケート（速報値）の主な調査結果について

(1) 対象者の年代構成



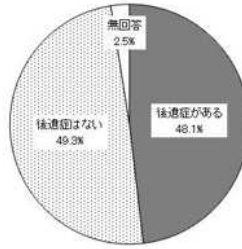
n= 6,959

(2) 回答者の年代構成



(%) n= 3,710

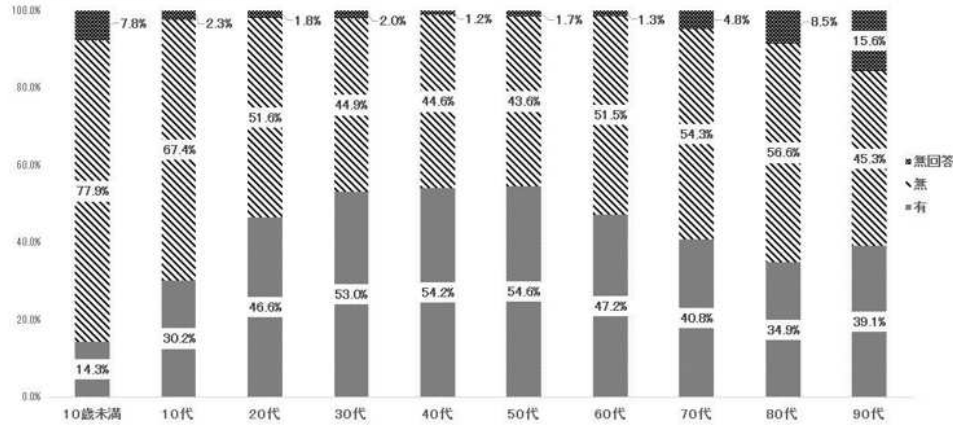
(3) 後遺症の有無



(%) n= 3,710

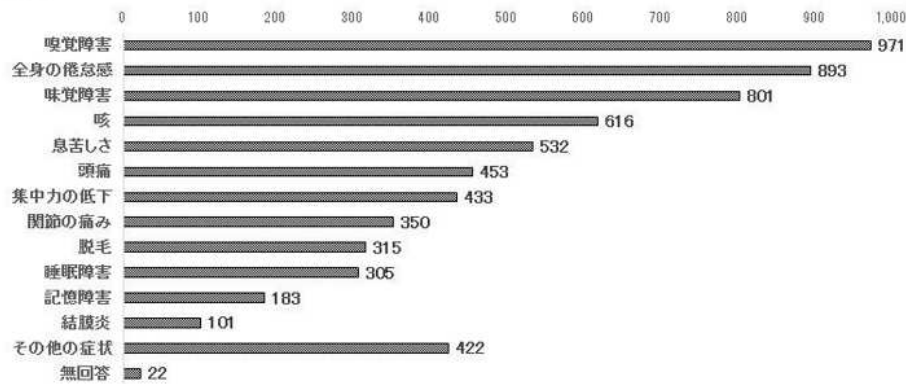
(%)

(4) 年齢別の後遺症の有無の割合

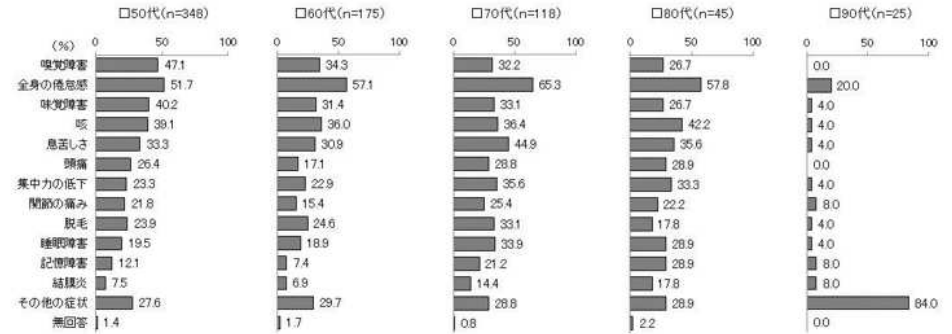
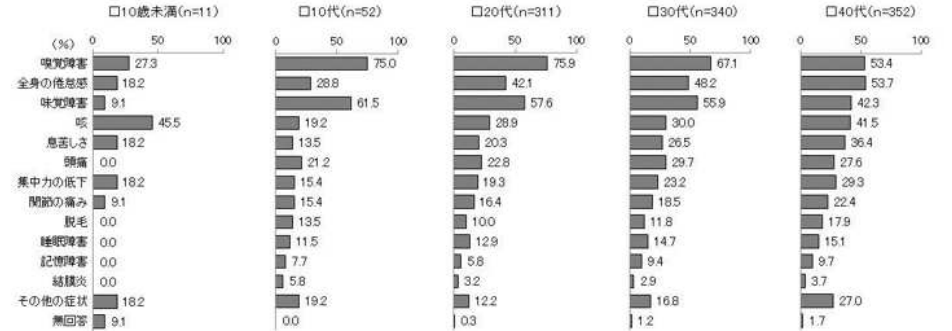


(5) 退院日、または療養終了日以降の症状別の回答数（重複回答あり）

n= 1,786



(6) 年齢別各症状の回答割合



(7) 療養中や療養後の困ったことについての回答数（重複回答あり）

n= 3,710

