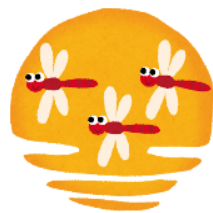


# いどばた 105号



梅丘まちづくりセンター管内ミニコミ紙  
発行日 令和2年9月15日  
発行者 いどばた編集委員会  
事務局 梅丘まちづくりセンター  
電話 03-3428-6171 FAX 03-5477-7923

## 保健医療福祉の拠点「うめとぴあ」について



「うめとぴあ」は、住み慣れた地域で安心して暮らし続けることのできる地域社会を実現するための世田谷区の保健医療福祉の拠点です。

区複合棟と民間施設棟「東京リハビリテーションセンター世田谷」で構成され、区複合棟である「保健医療福祉総合プラザ」は令和2年4月1日に開設されました。

### <保健医療福祉総合プラザ>

#### 施設内容

##### ◎1階

- ・初期救急診療所
 

|                    |                         |
|--------------------|-------------------------|
| 平日(小児科のみ)          | 19:30~22:30             |
| 土曜(小児科・内科)         | 17:00~22:00             |
| 日曜・祝日・年末年始(小児科・内科) | 9:00~12:00, 13:00~22:00 |

- ・ふれあいカフェ「うめとぴあ」
- ・認知症在宅生活サポートセンター
- ・福祉人材育成・研修センター

- ・休日夜間薬局
 

|            |             |
|------------|-------------|
| 平日         | 19:30~22:30 |
| 土曜         | 17:00~22:00 |
| 日曜・祝日・年末年始 | 9:00~22:00  |

##### ◎1・2階

- ・区民活動支援会議室・研修室  
(お問い合わせ先:運営管理室)

##### ◎2・3階

- ・保健センター



所在地  
東京都世田谷区松原6丁目37番10号

お問い合わせ  
保健医療福祉総合プラザ 運営管理室  
電話 03-6379-4301 FAX 03-6379-4305

#### 主な最寄り駅

- ・小田急線梅ヶ丘駅 徒歩5分
- ・小田急線豪徳寺駅 徒歩8分
- ・世田谷線山下駅 徒歩8分



## <実施報告>



さぎ草展示会 7月17日(金)  
緑化部会

コロナ禍の中、心配していましたが、23鉢も集まり見事に咲き揃い展示会を行うことができました。トラスト協会の方との質疑応答の後、花後の手入れのお話があり、参加された方々も熱心に聞かれていました。さぎ草の講習会は今回が最後になりますが、新しい取り組みを部会の皆様と考えていきたいと思ひます。  
(参加者:32名)

## 国勢調査2020

5年に一度、実施100年目の調査です。  
9月上旬から顔写真つきの「調査員証」を携帯した調査員が、皆様のお宅へ調査書類の配布に伺います。ご協力お願いいたします。

世田谷区令和2年国勢調査実施本部  
(世田谷区統計調査担当課)

## 人事異動

### ●梅丘まちづくりセンター

#### 【転出】

- ・幡野 正和 烏山総合支所 烏山まちづくりセンターへ
- ・高澤 和美 世田谷総合支所 区民課 区民係へ

#### 【転入】

- ・豊福 ゆりか 財務部 納税課 収納・税証明係より
- ・中川 陽介 清掃・リサイクル部 管理課 調整係より

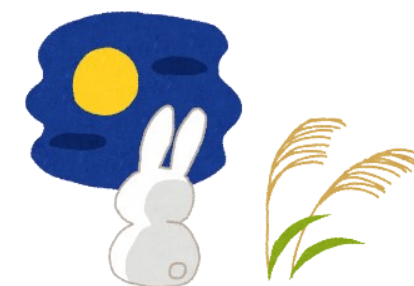
### ●世田谷消防署 宮の坂出張所(豪徳寺全域管轄)

#### 【転出】

- ・署長 関口 学 世田谷消防署へ

#### 【転入】

- ・署長 石川 忠男 世田谷消防署 三宿出張所より



## 地域の行事予定

- ・古着・古布回収 11月7日(土) (梅丘まちづくりセンター他6か所)
- ・歩く会 11月28日(土) (和泉多摩川駅~狛江駅)



# 梅丘地区会館のご案内



第一会議室



第二会議室



第三会議室



大広間

梅丘地区会館は新しくなった梅丘まちづくりセンターの2階にあります。(梅丘1-61-16)  
エレベーターまたはエレベーター横の階段で2階へ上がりご利用ください。

・ご利用方法: けやきネットに団体登録していただき、けやきネットから予約していただきます。  
ご予約日当日は1階入り口で受付をした後、ご利用されるお部屋までご案内いたします。

・休館日: 毎月第2日曜日・年末年始

・お問い合わせ

〈梅丘地区会館について〉 北沢総合支所地域振興課生涯学習・施設  
電話 03-5478-8045 FAX 03-5478-8004

〈けやきネットについて〉 「けやきネット」サービスセンター  
電話 03-5430-0172 (ご利用時間 9:00~22:00)

| 部屋    | 定員<br>(面積)      | 料金               |                    |                    |                   |                   |
|-------|-----------------|------------------|--------------------|--------------------|-------------------|-------------------|
|       |                 | 午前<br>9:00~12:00 | 午後A<br>12:30~14:30 | 午後B<br>15:00~17:00 | 夕方<br>17:30~19:30 | 夜間<br>20:00~22:00 |
| 第一会議室 | 30名<br>(45.13㎡) | 300円             | 200円               | 200円               | 200円              | 200円              |
| 第二会議室 | 30名<br>(45.13㎡) | 300円             | 200円               | 200円               | 200円              | 200円              |
| 第三会議室 | 24名<br>(32.67㎡) | 300円             | 200円               | 200円               | 200円              | 200円              |
| 大広間   | (52.78㎡)        |                  |                    |                    | 200円              | 200円              |

## \*梅丘あんしんすこやかセンターより\*

～歯と認知症の関係～

歯が抜けている本数が多いほど認知症を発症するリスクが高くなると言われています。食べ物を噛むことでその刺激が脳に伝わり、認知症発症の予防になっているのではないかと考えられています。健康な歯を保っていきたいですね。

世田谷区では「すこやか歯科健診」を実施しています。ぜひ、あんしんすこやかセンターにご相談ください。

連絡先: 梅丘あんしんすこやかセンター 電話 03-5426-1957

## \*社会福祉協議会より\*

「終活カフェ梅丘」感染対策を徹底して7月14日から始めました!

- ・開催日時: 毎月第2火曜日 10:00~12:00
- ・内容: 終活にまつわる講座を毎月違ったテーマで実施  
(エンディングノート・相続・介護・断捨離 ほか)
- ・会場: 梅丘地区会館 第1・2会議室(梅丘1-61-16 2階)
- ・定員: 22名(予約申込制)
- ・参加費: 1回300円

[お申し込み先]

社会福祉協議会梅丘地区事務局  
電話 070-3946-9791 (平日 8:30~17:00) FAX 03-6733-8464

〈10月のテーマ〉  
何から始めよう、  
身の回りの整理



## \*梅丘まちづくりセンターより\*

〈着任のご挨拶〉

・豊福 ゆりか(とよふく ゆりか)

本年4月の人事異動で、まちづくり・防災担当係長に着任しました豊福と申します。

区内には28のまちづくりセンターがありますが、ご縁あって梅丘地区の担当となりました。区役所入所後、少々時間は経ちますが、まちづくりセンターでの仕事は初めてが多く、新たな気持ちで取り組んで参りますので、よろしくお願いたします。

・中川 陽介(なかがわ ようすけ)

今年度から梅丘まちづくりセンターに参りました中川です。  
まちづくりセンターの仕事は初めてで分からないことばかりな上、新型コロナウイルスの影響で多くの事業が中止になってしまい、まだほとんど経験出来ないのが残念です。

早く日常が戻って各事業が再開できるよう願っています。



## 編集後記

令和2年を迎えた所、1月に突如中国で新型コロナウイルスの感染が発生、連日その猛威が報じられています。私たちは風評に惑わされず冷静に対処していくことが大事だと思います。(M.T)

※新型コロナウイルス感染症の影響により、4月号・7月号を休刊いたしました。