

せたがやの学校保健

令和4年6月

世田谷区教育委員会
世田谷区学校保健会

目 次

学校保健事業概要

第1. 定期健康診断結果集計	3
第2. 心臓検診	7
第3. 腎臓検診	9
第4. 生活習慣病予防検診	10
第5. 結核検診	12
第6. 感染症予防	13
第7. 学校環境衛生	14
第8. 学校保健電算事務	15
第9. 学校管理下における事故及び交通事故	16

学校保健会事業報告

第1. 学校保健会とは	21
第2. 令和3年度事業報告	22
1. 総会	22
2. 理事会	22
3. 世田谷区学校保健功労者表彰 表彰式	23
4. 学校保健会講演会	23
5. 専門委員会	23
6. 専門委員会（書面開催）要旨	24
7. 表彰	26
8. 令和3年度世田谷区学校保健会役員名簿	28
9. 令和3年度世田谷区学校保健会理事名簿	28
10. 令和3年度世田谷区学校保健会専門委員会委員名簿	29

世田谷区学校保健会会則	30
-------------------	----

学校保健事業概要

教育委員会

第 1. 定期健康診断結果集計

1. 定期健康診断結果集計（区平均）

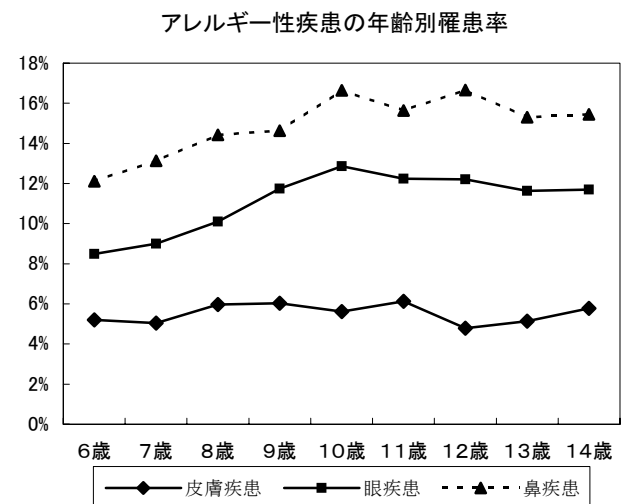
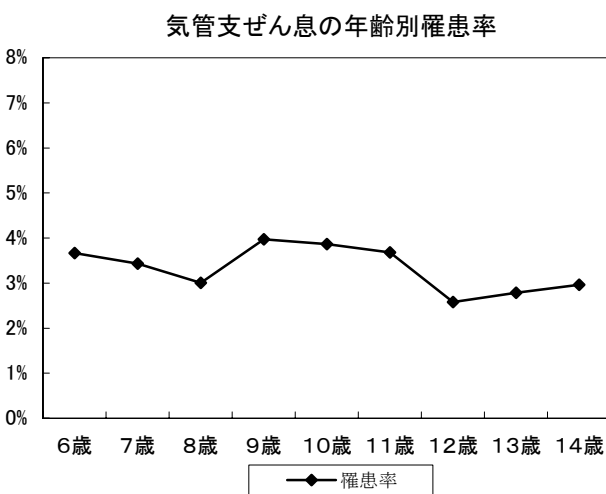
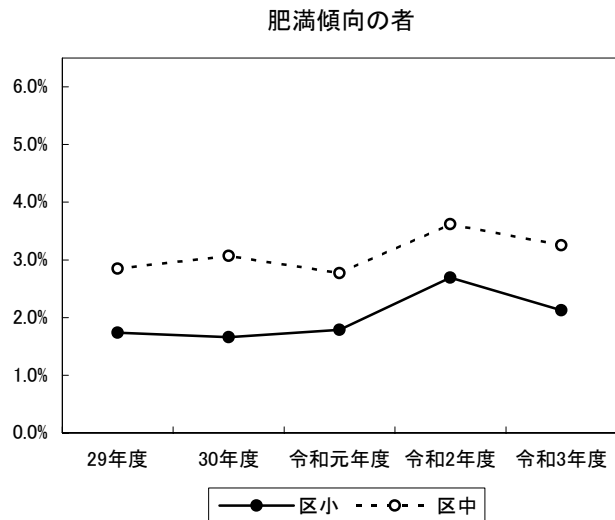
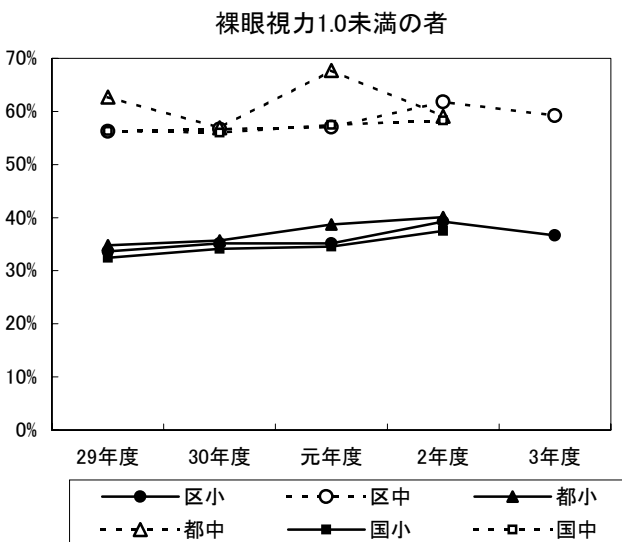
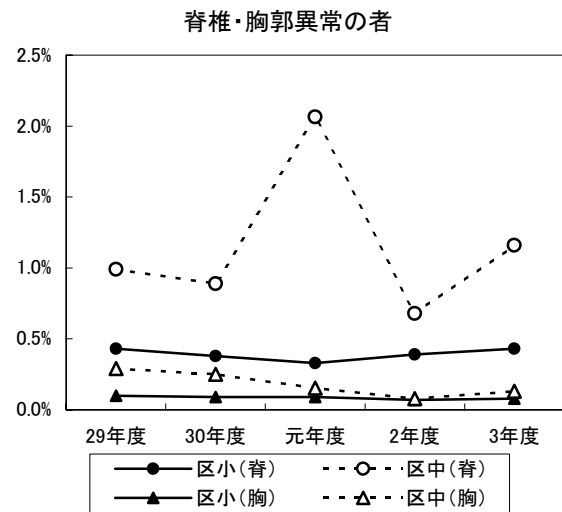
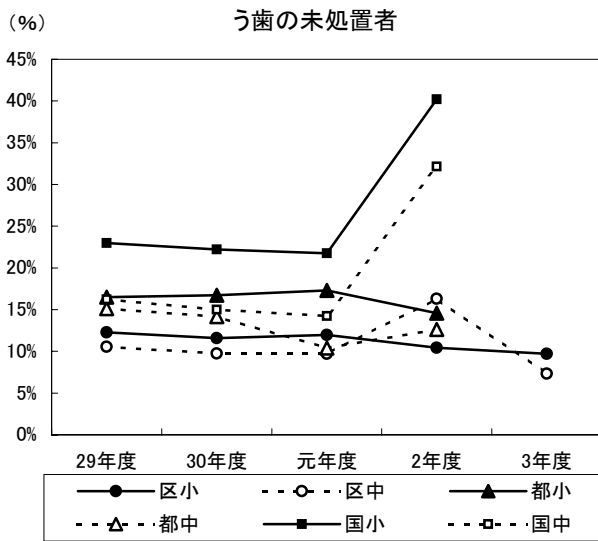
区 分		身 長(cm)		体 重(kg)		
学校	学年	年度	性別		男	女
			男	女		
小 学 校	1	2	118.4	117.5	22.1	21.5
		3	117.3	116.1	21.7	21.0
	2	2	124.3	123.3	24.9	24.2
		3	123.2	122.3	24.3	23.7
	3	2	130.1	129.3	28.3	27.2
		3	128.8	128.0	27.3	26.6
	4	2	135.5	135.6	31.9	30.8
		3	134.4	134.5	30.9	29.9
	5	2	141.0	142.0	35.8	34.8
		3	140.0	141.4	34.7	34.3
	6	2	147.7	148.6	40.5	39.9
		3	146.3	147.4	39.0	38.8
中 学 校	1	2	155.1	153.2	45.7	44.0
		3	153.9	152.7	44.5	43.6
	2	2	162.2	155.9	50.6	47.4
		3	161.0	155.6	49.8	47.3
	3	2	167.0	157.7	55.4	50.1
3		166.5	157.2	54.3	49.5	

2. 令和3年度定期健康診断結果・疾病異常集計表

項目	区分		就学前			小学校						
	性別		男	女	就学 前計	男						
	年齢・学年		5歳	5歳		1年	2年	3年	4年	5年	6年	
1	受診者数(1~20) ※6,10,17の一部を除く		3,491	3,368	6,859	3,490	3,331	3,280	3,398	3,313	3,302	
2	栄養 状態	栄養不良	1	0	1	0	1	0	0	0	0	
		肥満傾向	1	2	3	18	26	19	47	59	37	
3	脊柱側弯症・脊柱異常		2	4	6	8	18	12	11	18	14	
4	胸郭異常		3	1	4	1	5	3	6	4	8	
5	四肢異常		2	1	3	4	3	4	3	0	1	
6	視力	裸眼視力測定者数 (1)~(4)の合計	-	-	-	3,418	3,234	3,082	3,108	2,891	2,767	
		(1)裸眼視力1.0以上	-	-	-	2,669	2,355	2,123	1,930	1,637	1,493	
		(2)裸眼視力0.7以上1.0未満	-	-	-	477	423	351	338	335	285	
		(3)裸眼視力0.3以上0.7未満	-	-	-	217	332	376	504	519	485	
		(4)裸眼視力0.3未満	105	74	179	55	124	232	336	400	504	
		(1)~(4)のうち眼鏡・コンタクト装用者	-	-	-	49	76	121	221	312	390	
		裸眼視力未測定者のうち眼鏡・コンタクト装用者	-	-	-	61	97	186	288	409	519	
7	感染性眼疾患		-	-	-	2	0	4	1	2	3	
8	アレルギー性眼疾患		166	156	322	339	315	366	432	429	440	
9	その他の眼疾患・異常		-	-	-	104	99	109	108	114	112	
10	難聴		7	3	10	15	17	16	-	9	-	
11	耳疾患		-	-	-	410	347	296	332	292	280	
12	アレルギー性鼻疾患		619	569	1,188	481	500	540	578	600	607	
13	その他の鼻・副鼻腔疾患		-	-	-	140	107	108	107	114	102	
14	口腔咽喉頭疾患		-	-	-	6	4	1	4	1	2	
15	皮膚 疾患	感染性皮膚疾患	-	-	-	9	4	2	2	0	2	
		アレルギー性皮膚疾患(アトピー性皮膚炎)	44	44	88	155	150	179	202	186	185	
		アレルギー性皮膚疾患(アトピー性皮膚炎以外)	-	-	-	40	32	26	29	23	31	
		その他の皮膚疾患	-	-	-	12	13	17	8	17	3	
16	結 核	結核患者	-	-	-	0	0	0	0	0	0	
		精密検査対象者	-	-	-	44	3	7	6	10	6	
17	心 臓	心臓疾患	18	14	32	22	24	27	31	19	19	
		心電図異常	-	-	-	16	-	-	-	-	-	
18	尿蛋白検出		-	-	-	17	14	14	16	25	81	
19	尿糖検出		-	-	-	1	3	0	1	1	2	
20	そ の 他	気管支ぜん息	-	-	-	154	122	102	160	145	140	
		腎臓疾患	-	-	-	65	55	64	81	59	59	
		言語障害	-	-	-	10	7	1	7	3	2	
		その他の疾病・異常	71	41	112	19	27	18	20	32	22	
21	歯 及 び 口 腔 検 査	歯科受診者数	-	-	-	3,474	3,315	3,253	3,382	3,278	3,261	
		う歯処置完了者	428	350	778	402	569	696	784	648	446	
		う歯未処置歯のある者	216	183	399	321	335	344	383	360	245	
		永久歯のう歯経験者	-	-	-	31	59	175	236	301	314	
		要観察歯のある者(CO)	-	-	-	95	138	165	182	187	163	
		歯周疾患	-	-	-	3	14	9	12	33	15	
		歯周疾患要観察者(GO)	-	-	-	53	109	118	157	196	231	
		歯列・咬合の異常	-	-	-	65	117	90	100	143	83	
		顎関節の異常	-	-	-	0	0	0	1	0	1	
		歯垢の状態	-	-	-	29	45	51	71	99	67	
		その他の疾病及び異常	362	437	799	84	53	42	22	31	23	
		永久 歯 の う 歯	未処置歯数(D)	-	-	-	-	-	-	-	-	174
			う歯による喪失歯数(M)	-	-	-	-	-	-	-	-	16
処置歯数(F)	-		-	-	-	-	-	-	-	391		

小学校							中学校							小・中 学校計	3 年度 (%)	2 年度 (%)
女						小学 校計	男			女			中学 校計			
1年	2年	3年	4年	5年	6年		1年	2年	3年	1年	2年	3年				
3,136	3,084	2,982	2,943	3,057	2,946	38,262	2,140	2,001	1,974	1,742	1,737	1,572	11,166	49,428	-	-
2	1	1	1	1	1	8	3	3	3	3	3	10	25	33	0.1	0.0
10	21	9	26	19	19	310	30	27	29	16	12	6	120	430	0.9	0.7
7	14	19	9	17	16	163	12	26	19	23	24	25	129	292	0.6	0.5
2	0	0	2	1	0	32	2	4	4	2	0	2	14	46	0.1	0.1
0	0	1	1	1	2	20	1	0	1	1	1	1	5	25	0.1	0.1
3,048	2,957	2,804	2,626	2,614	2,339	34,888	1,849	1,676	1,530	1,391	1,344	1,063	8,853	43,741	-	-
2,326	2,053	1,778	1,438	1,265	1,042	22,109	876	727	625	558	479	345	3,610	25,719	58.8	56.2
462	442	349	347	332	266	4,407	261	228	199	198	184	141	1,211	5,618	12.8	14.0
224	337	412	472	515	481	4,874	332	344	328	288	273	224	1,789	6,663	15.2	15.7
36	125	265	369	502	550	3,498	380	377	378	347	408	353	2,243	5,741	13.1	14.1
57	94	140	235	404	453	2,552	221	243	248	263	314	268	1,557	4,109	9.4	9.4
66	106	172	318	444	597	3,263	304	342	463	354	415	520	2,398	5,661	11.5	10.2
12	8	7	8	11	7	65	0	3	0	0	3	0	6	71	0.1	0.1
223	262	267	313	390	325	4,101	258	217	218	216	218	197	1,324	5,425	11.0	10.4
92	93	75	79	104	66	1,155	67	45	56	44	40	31	283	1,438	2.9	2.4
17	26	16	-	14	-	130	12	-	4	7	-	4	27	157	0.3	0.4
436	349	274	303	207	196	3,722	145	168	124	109	91	67	704	4,426	9.0	7.7
321	342	363	350	460	370	5,512	364	306	305	283	266	243	1,767	7,279	14.7	13.8
89	64	83	70	63	63	1,110	47	37	36	37	19	29	205	1,315	2.7	2.2
4	7	1	3	5	2	40	6	8	7	7	10	5	43	83	0.2	0.1
3	4	4	0	3	3	36	0	0	0	0	0	0	0	36	0.1	0.1
117	122	148	140	131	137	1852	102	108	112	78	74	90	564	2,416	4.9	4.7
33	19	21	11	18	30	313	4	8	2	2	2	1	19	332	0.7	0.6
13	14	7	4	11	4	123	3	2	4	2	3	2	16	139	0.3	0.2
0	0	0	0	0	0	0	0	0	0	0	0	0	0	0	0.0	0.0
33	3	10	4	7	9	142	5	5	2	4	1	6	23	165	0.3	0.8
35	28	23	28	25	22	303	15	15	5	12	7	14	68	371	0.8	0.8
16	-	-	-	-	-	32	23	-	-	15	-	-	38	70	0.1	0.3
19	77	68	95	112	147	685	42	68	52	31	28	30	251	936	1.9	1.4
1	1	2	3	1	2	18	4	3	2	4	2	2	17	35	0.1	0.0
89	98	86	92	101	90	1,379	68	66	66	32	38	39	309	1,688	3.4	3.8
3	3	4	8	5	10	416	5	8	5	3	2	0	23	439	0.9	0.2
3	2	3	4	3	3	48	1	3	4	2	1	2	13	61	0.1	0.1
22	23	26	17	25	32	283	23	23	23	16	22	21	128	411	0.8	0.8
3,128	3,069	2,968	2,923	3,042	2,924	38,017	2,114	1,961	1,941	1,717	1,703	1,542	10,978	48,995	-	-
342	475	649	644	534	379	6,568	289	250	297	225	277	277	1,615	8,183	16.7	17.8
284	311	322	297	320	171	3,693	141	134	156	110	131	132	804	4,497	9.2	11.7
33	103	180	256	377	343	2,408	347	359	432	300	383	400	2,221	4,629	9.4	7.6
122	163	191	202	224	182	2,014	182	199	233	191	206	218	1,229	3,243	6.6	9.9
4	9	12	6	25	9	151	31	41	39	30	23	21	185	336	0.7	3.1
57	87	127	140	155	152	1,582	239	218	215	147	133	152	1,104	2,686	5.5	4.0
84	112	145	80	93	66	1,178	65	47	38	44	42	43	279	1,457	3.0	4.7
0	0	0	0	0	0	2	0	1	1	1	4	2	9	11	0.0	0.5
15	35	36	41	68	34	591	34	53	31	24	21	12	175	766	1.6	1.3
57	51	24	22	8	12	429	2	7	11	2	15	4	41	470	1.0	0.8
-	-	-	-	-	192	366	184	-	-	175	-	-	359	725	-	-
-	-	-	-	-	9	25	23	-	-	12	-	-	35	60	-	-
-	-	-	-	-	456	847	606	-	-	556	-	-	1,162	2,009	-	-

3. う歯、脊椎・胸郭異常、近視、肥満傾向、気管支ぜん息、アレルギー性疾患の推移等
(定期健康診断による)



東京都、全国の平均については保健統計調査が完了していないため掲載できず。

第2. 心臓検診

1. 目的

- (1) 医療や経過観察を必要とする場合は、適切な治療・管理を受けるよう指導する。
- (2) 心疾患の早期発見及び、適切な管理指導を行って疾病の悪化を防ぎ、さらには突然死を防止する。
- (3) 適切な指導区分を定め、過度の運動制限や無用な生活制限を解除する。

2. 実施内容

(1) 対象

- ①小学校1年生、4年生、中学生1年生の全員
 - ②①以外の学年で、学校内科医が必要と認めた者
 - ③前年度心臓検診で「1年後再検査」の判定を受けた者
- ※他自治体からの転入生で、直近の対象学年に受診していない児童・生徒も対象となる。

(2) 検査施内容

1次検診	心臓病調査票、川崎病再調査票（該当者のみ）による問診調査 心音心電図検査（4誘導）
2次検診	医師による診察、心電図検査（12誘導） 胸部X線検査※、負荷心電図検査※ ※該当者のみ

3. 受診状況

単位:人

	小学校						中学校			計
	1	2	3	4	5	6	1	2	3	
受診者数(a)	6,622	77	63	6,347	125	96	3,894	44	43	17,311
2次検診該当数(b)	32	4	2	37	1	3	37	2	1	119
2次検診該当率(b/a)%	0.5%	5.2%	3.2%	0.6%	0.8%	3.1%	1.0%	4.5%	2.3%	0.7%
2次検診受診者数	31	3	2	30	1	2	33	2	1	105
要医療機関受診該当者数	5	0	0	3	0	0	2	0	0	10

4. 判定結果別人数

単位:人

	判定	小学校						中学校			
		1	2	3	4	5	6	1	2	3	
1次検診	正常範囲	6,419	65	56	6,110	106	90	3,739	34	37	16,656
	2次該当	32	4	2	37	1	3	38	2	1	120
	要専門医療 機関受診	0	0	0	0	0	0	0	0	0	0
	1年後再検査	0	2	2	6	13	3	5	5	5	41
	主治医管理	108	6	3	91	2	0	45	3	0	258
	管理不要	63	0	0	103	2	0	68	0	0	236
2次検診	正常範囲	6	0	0	12	0	0	11	0	1	30
	要専門医療 機関受診	5	0	0	3	0	0	2	0	0	10
	1年後再検査	17	3	2	15	1	2	17	2	0	59
	主治医管理	0	0	0	0	0	0	1	0	0	1
	管理不要	3	0	0	0	0	0	2	0	0	5

5. 要医療機関受診該当者の状況

学年	学校心臓検診の所見	人数
小1	間欠性完全右脚ブロック、心拡大	1
	心房中隔欠損症の疑い	1
	心雑音	1
	右室肥大疑い	2
小4	心房中隔欠損症の疑い	1
	QTc延長(0.474)	1
	WPW症候群	1
中1	左室肥大の疑い	1
	右室肥大疑い	1

第3. 腎臓検診

1. 目的

- (1) 無症状の為放置され、腎不全に移行する可能性のある慢性腎炎の早期発見。
- (2) 糖尿病等の疾患の早期発見早期治療、及び重症化防止。

2. 実施内容

	対象者	内容	項目
1次検診	全児童生徒	尿検査	(早朝尿) 蛋白、潜血、糖
2次検診	1次検診で陽性判定を受けた者 ※尿糖(+)以上の者を除く	尿検査	(早朝尿) 蛋白、潜血、糖、沈査
3次検診	2次検診で陽性判定を受けた者 ※尿糖(±)以上、経過観察、主治医管理者を除く	①問診 ②診察 ③血圧測定	
		④採血	血液学的検査、生化学的検査、免疫学的検査
		⑤尿検査	(早朝尿) 蛋白、潜血、糖、沈査 (昼間尿) 蛋白、潜血、糖、沈査

3. 実施状況

① 1次及び2次検診受診状況

単位：人

	在籍者	1次検診					2次検診				
		受診者	受診率 (%)	2次 対象者	尿糖 +以上	有所見率 (%)	受診者	3次 対象者	尿糖 ±以上	経過 観察	有所見率 (%)
	a	b	b/a	c	d	(c+d)/b	e	f	g	h	(f+g)/b
小学校	38,394	38,293	99.7	1,105	14	2.9	1,082	154	7	29	0.4
中学校	11,347	11,192	98.6	642	17	5.9	619	99	3	14	0.9
計	49,741	49,485	99.5	1,747	31	3.6	1,701	253	10	43	0.5

② 3次検診状況

単位：人

	受診者	結果						
		異常なし	腎炎疑い	体位性 蛋白尿	尿路 感染症	無症候性 血尿	無症候性 蛋白尿	その他
小学校	105	67	3	1	0	21	12	1
中学校	69	54	0	1	2	1	12	0
合計	174	121	3	2	2	22	24	1

※未受診：小学校49人、中学校30人

※一部複数の所見に該当する者あり

第4. 生活習慣病予防検診

1. 目的

「大人の病気」といわれてきた生活習慣病の危険因子（肥満・脂質異常症・高血圧・高血糖）の値が高い子どもが増えている。検診及び個別指導（医師による検診と生活指導・栄養士による食事指導）を通して、正しい食事・運動等の生活習慣を身につけ、児童・生徒の生活習慣病予防に努める。

2. 実施内容

(1) 検診対象者

肥満度30%以上のうち

- ア. 小学2・4年、中学1年（対象学年）の希望者
- イ. 前年度管理区分が「1年後再検」及び「要精密」で専門医療機関未受診の希望者
- ウ. 対象学年以外で学校が受診勧奨した希望者

(2) 検診内容

- ア. 医師による検診 : 血液検査、血圧測定
- イ. 栄養士による栄養指導 : 食事診断、個別指導(書面)

3. 実施状況

① 受診状況

単位：人

		申込		受診状況							
		検診対象者 ※1	検診 申込者 人数	申込率 率	医師 検診 + 栄養 指導 人数	医師検診 人数	その他 人数	いずれか 受診者 人数	すべて 未受診者 人数	受診率 ※2 率	検診 対象者の 受診率 ※3 率
小学校	2年	96	63	65.6%	33	20	3	56	7	88.9%	58.3%
	4年	176	102	58.0%	39	52	6	97	5	95.1%	55.1%
	その他	44	34	77.3%	8	23	0	31	3	91.2%	70.5%
	計	316	199	63.0%	80	95	9	184	15	92.5%	58.2%
中学校	1年	127	68	53.5%	15	45	5	65	2	95.6%	51.2%
	その他	16	14	87.5%	1	12	0	13	1	92.9%	81.3%
	計	143	82	57.3%	16	57	5	78	3	95.1%	54.5%
合計		459	281	61.2%	96	152	14	262	18	93.2%	57.1%

※1 検診対象者：対象学年の肥満度30%以上および前年度検診結果による該当者（令和3年5月時点）

※2 受診率：検診申込者に対する受診率

※3 検診対象者の受診率：検診対象者に対する受診率

② 血液検査結果

単位：人

		検査人数	異常なし		異常あり	
			人数	率	人数	率
小学校	2年	53	22	41.5%	31	58.5%
	4年	91	33	36.3%	58	63.7%
	その他	31	11	35.5%	20	64.5%
	計	175	66	37.7%	109	62.3%
中学校	1年	60	21	35.0%	39	65.0%
	その他	13	5	38.5%	8	61.5%
	計	73	26	35.6%	47	64.4%
合計		248	92	37.1%	156	62.9%

③ 判定結果

単位：人

	受診者	要精密検査		かかりつけ医療機関受診		1年後再検		管理不要		判定なし(栄養指導のみ) ※		
		人数	人数	率	人数	率	人数	率	人数	率	人数	率
小学校	2年	55	17	30.9%	4	7.3%	16	29.1%	16	29.1%	3	5.5%
	4年	95	36	37.9%	8	8.4%	28	29.5%	19	20.0%	6	6.3%
	その他	31	15	48.4%	4	12.9%	11	35.5%	1	3.2%	0	0%
	計	181	68	37.6%	16	8.8%	55	30.4%	36	19.9%	9	5.0%
中学校	1年	64	37	57.8%	2	3.1%	13	20.3%	8	12.5%	5	7.8%
	その他	13	7	53.8%	1	7.7%	4	30.8%	1	7.7%	0	0%
	計	77	44	57.1%	3	3.9%	17	22.1%	9	11.7%	5	6.5%
合計	258	112	43.4%	19	7.4%	72	27.9%	45	17.4%	14	5.4%	

※ 医師検診受診したものの採血できなかった者(中学校1年生：1名)含む。

④ 医師所見結果

単位：人

	全体人数	医師所見(疑い)														所見なし		
		耐糖能異常		肝機能異常		脂質異常症		高血圧		重度肥満		高尿酸血症		その他		人数	率	
		人数	率	人数	率	人数	率	人数	率	人数	率	人数	率					
小学校	2年	53	2	3.8%	6	11.3%	21	39.6%	4	7.5%	8	15.1%	0	0.0%	11	20.8%	16	30.2%
	4年	91	9	9.9%	11	12.1%	45	49.5%	5	5.5%	9	9.9%	6	6.6%	18	19.8%	19	20.9%
	その他	31	9	29.0%	2	6.5%	11	35.5%	2	6.5%	0	0.0%	2	6.5%	14	45.2%	1	3.2%
	計	175	20	11.4%	19	10.9%	77	44.0%	11	6.3%	17	9.7%	8	4.6%	43	24.6%	36	20.6%
中学生	1年	60	12	20.0%	6	10.0%	31	51.7%	6	10.0%	2	3.3%	13	21.7%	24	40.0%	11	18.3%
	その他	13	1	7.7%	1	7.7%	5	38.5%	2	15.4%	3	23.1%	1	7.7%	6	46.2%	2	15.4%
	計	73	13	17.8%	7	9.6%	36	49.3%	8	11.0%	5	6.8%	14	19.2%	30	41.1%	13	17.8%
合計	248	33	13.3%	26	10.5%	113	45.6%	19	7.7%	22	8.9%	22	8.9%	73	29.4%	49	19.8%	

※ 1人で複数該当していた場合、それぞれにカウントしている。

第5. 結核検診

1. 目的

児童・生徒の結核感染防止、感染者及び発病者の早期発見・早期治療、患者発生時の対応を地域保健と連携し実施することで、結核対策の充実・強化を図る。

2. 実施内容

問診調査・・・全児童生徒対象に問診調査を実施

学校医診察・・・内科検診時に自覚症状等を確認

結核対策委員会・・・問診調査、学校医診察にて抽出された者について、精密検査の必要性を審議

精密検査・・・胸部エックス線撮影の実施

事後措置・・・精密検査の結果、所見のあった者に対し、医療機関受診を指示

3. 実施状況

① 受診状況

(令和3年8月末集計)

単位：人

	問診調査		学校医による診察		問診調査・診察ともに未実施	対策委員会要検討者数
	実施者数	調査の結果要検討者数	実施者数	診察の結果要検討者数		
小学校	38,265	181	38,243	0	36	181
中学校	11,422	31	11,015	0	46	31
合計	49,687	212	49,258	0	82	212

② 精密検査該当者の状況

(令和4年3月末集計)

単位：人

	質問1	質問2	質問3	質問4	質問5	合計
	本人結核罹患歴	本人結核投薬歴	家族等結核罹患歴	呼吸器自覚症状	高蔓延国在住歴(うち一時帰国等)	
検討者数	2	4	9	0	290 (7)	※1 305
精密検査対象者数	0	0	0	0	260 (7)	260
内訳	小学校	0	0	0	222 (7)	222
	中学校	0	0	0	38 (0)	38

※1 複数の質問に該当する児童・生徒あり(実人数は301人)

③ 精密検査実施状況及び受診結果

(令和4年3月末集計)

単位：人

	精密検査対象者数(うち一時帰国者等)	受診者数	検査結果			未受診者(内訳)			
			所見なし	所見あり※3	肺以外の所見あり※4	R4度受診予定者	一時帰国等	その他※5	
小学校	222(7)	181	174	2	5	41	15	6	20
中学校	38(0)	34	32	1	1	4	1	0	3
合計	260	215	206	3	6	45	16	6	23

※3 胸膜癒着、陳旧性炎症

※4 側弯症、右横隔膜挙上等

※5 他医療機関でX線検査を受診した者、転出、保護者の意向により未受診の者等

第6. 感染症予防

1. 目的

児童・生徒の感染症の発生状況を調査・把握し早期予防に努める。

2. インフルエンザ様疾患による臨時休業状況

① 臨時休業等(学級閉鎖、学年閉鎖、学校閉鎖、時差登下校)を実施した学校・園数

	学校・園数	学級数
幼稚園	0	0
小学校	0	0
中学校	0	0
合計	0	0

※ 学校・園数は、年度内の同一校を1校で計上している。
学級数は、延べ数で計上している。(以下同じ。)

② 臨時休業等 地域別実施状況(学校・園数)

	世田谷地域	北沢地域	玉川地域	砧地域	烏山地域	年度計
幼稚園	0	0	0	0	0	0
小学校	0	0	0	0	0	0
中学校	0	0	0	0	0	0
合計	0	0	0	0	0	0

③ 臨時休業等 月別実施状況

	令和3年9月		10月		11月		12月		4年1月		2月		3月		年度計	
	学校・園数	学級数	学校・園数	学級数	学校・園数	学級数	学校・園数	学級数	学校・園数	学級数	学校・園数	学級数	学校・園数	学級数	学校・園数	学級数
幼稚園	0	0	0	0	0	0	0	0	0	0	0	0	0	0	0	0
小学校	0	0	0	0	0	0	0	0	0	0	0	0	0	0	0	0
中学校	0	0	0	0	0	0	0	0	0	0	0	0	0	0	0	0
合計	0	0	0	0	0	0	0	0	0	0	0	0	0	0	0	0

3. 感染性胃腸炎による臨時休業状況

<月別実施状況>

	令和3年9月		10月		11月		12月		4年1月		2月		3月		年度計	
	学校・園数	学級数	学校・園数	学級数	学校・園数	学級数	学校・園数	学級数	学校・園数	学級数	学校・園数	学級数	学校・園数	学級数	学校・園数	学級数
幼稚園	0	0	0	0	0	0	0	0	0	0	0	0	0	0	0	0
小学校	0	0	0	0	0	0	0	0	0	0	1	1	1	1	3	3
中学校	0	0	0	0	0	0	0	0	0	0	0	0	0	0	0	0
合計	0	0	0	0	0	0	0	0	0	0	1	1	1	1	3	3

※上記期間外(令和3年5月)に小学校1校1学級実施

4. 新型コロナウイルス感染症による臨時休業状況

<月別実施状況>

	令和3年4月		5月		6月		7月		9月		10月	
	学校数	学級閉鎖	学校数	学級閉鎖	学校数	学級閉鎖	学校数	学級閉鎖	学校数	学級閉鎖	学校数	学級閉鎖
小学校	3	7	0	0	0	0	1	1	0	0	2	2
中学校	1	1	0	0	0	0	0	0	0	0	0	0
合計	4	8	0	0	0	0	1	1	0	0	2	2
	11月		12月		4年1月		2月		3月		年度計	
	学校数	学級閉鎖	学校数	学級閉鎖	学校数	学級閉鎖	学校数	学級閉鎖	学校数	学級閉鎖	学校数	学級閉鎖
小学校	0	0	0	0	49	133	61	313	49	161	61	617
中学校	0	0	0	0	17	42	18	39	11	18	28	100
合計	0	0	0	0	66	175	79	352	60	179	89	717

※上記のうち学年閉鎖 4月小学校1校1学年、1月中学校2校2学年、2月中学校1校1学年、3月小学校1校1学年・中学校1校1学年

※令和4年1月より学級閉鎖に該当する基準を変更した。

第7. 学校環境衛生

1. 学校飲料水・雨水利用水の水質検査

- (1) 定期検査 対 象 特定建築物該当校（以下「ビル管校」）を除く小・中学校及び全幼稚園
飲料水：年1回（7月）雨水：年2回（7月・12月）
※雨水は利用校のみ
- 検査項目 飲料水：遊離残留塩素、色度、濁度、臭気、味、pH値、一般細菌、大腸菌、塩化物イオン、有機物等（全有機炭素(TOC)）
雨水：pH値、遊離残留塩素、臭気、外観、大腸菌
- (2) 日常点検 対 象 全小・中学校及び全幼稚園
検査項目 外観、臭気、味、遊離残留塩素等

2. プールの検査

- (1) 水質の定期検査
- 対 象 全小学校及び区民開放がある室内温水プール校を除く中学校
月1回（6月～9月）
- 検査項目 遊離残留塩素、有機物等（過マンガン酸カリウム消費量）、pH値、大腸菌、一般細菌、濁度、プール内状態（浮遊物等）、総トリハロメタン濃度 ※実施期間中に1回
- (2) 施設・設備の点検
- 対 象 全小・中学校 年1回（6月～7月）
検査項目 構造、衛生状況、管理状況
- (3) 日常点検
- 対 象 全小・中学校
検査項目 主に遊離残留塩素

3. 害虫生息調査

- (1) 対 象 ビル管校を除く全小・中学校及び全幼稚園
年2回（前期：6月～7月 後期：10月～11月）
- (2) 方 法 トラップ等を設置し生息調査実施。生息状況によりベイト剤（毒餌）設置。

4. 教室の照度・照明検査

- (1) 対 象 全小・中学校及び全幼稚園 年2回（前期：4月～6月 後期：10月～12月）
- (2) 検査項目 教室内の照明・照度の測定、まぶしさ、照明器具の清掃状況、黒板面の照度照明の測定及び摩滅の程度。

5. 教室の空気検査

- (1) 対 象 全小・中学校及び全幼稚園
- (2) 検査名 ①温熱及び空気清浄度・換気 年2回（前期：7月～9月 後期：12月～2月）
検査項目：温度、相対湿度、二酸化炭素、気流
- ②空気中化学物質検査 年1回（1次検査：8月～10月 再検査：11月）
※過去の検査結果・改修状況等をふまえて実施教室を定めている。
検査項目：ホルムアルデヒド、揮発性有機化合物（トルエン）
- ③ダニ・ダニアレルゲン検査 年1回（6月～8月）

6. 騒音レベル検査

- (1) 対 象 全小・中学校及び全幼稚園 年1回（7月～11月）
- (2) 方 法 教室の窓側と廊下側で、窓を閉じたときと開けたときの等価騒音レベルを測定。

7. 建築物における衛生的環境の確保に関する法律（ビル管法）に基づく検査

(1) 対象 延床面積8,000㎡以上の学校(=ビル管校)

(令和4年度は太子堂小・桜小・桜丘小・多聞小・松沢小・駒沢小・桜町小・中町小・塚戸小・八幡山小・芦花小・船橋小・砧南小・給田小・山野小・下北沢小・桜丘中・駒沢中・緑丘中・駒留中・梅丘中・玉川中・深沢中・用賀中・砧中・烏山中・芦花中・三宿中・世田谷中・船橋希望中の30校)

(2) 検査名 ①衛生害虫等の生息調査(毎月1回)

②飲料水の水質検査 年2回(6月・12月)

検査項目:遊離残留塩素、色度・濁度・臭気・味、一般細菌、大腸菌、塩化物イオン、有機物等(全有機炭素(TOC))、硝酸態窒素及び亜硝酸態窒素、亜硝酸態窒素、重金属(鉄、銅、亜鉛、鉛)、蒸発残留物、消毒副生成物(クロホルム、ジブromクロロメタン、ブromジクロロメタン、ブromホルム、総トリハロメタン、シアン化物イオン及び塩化シアン、クロ酢酸、ジクロ酢酸、臭素酸、トリクロ酢酸、ホルムアルデヒド、塩素酸)

③雨水の水質検査 2ヶ月に1回。偶数月に実施

検査項目:遊離残留塩素、濁度、臭気、外観、pH値、大腸菌

④教室の空気検査 2ヶ月に1回。奇数月に実施

検査項目:温度、相対湿度、気流、浮遊粉じん量、一酸化炭素、二酸化炭素

⑤雨水の水質日常点検 7日以内に1回

検査項目:pH値、臭気、外観、遊離残留塩素

8. 保健室等医薬品、理科室薬品点検調査

(1) 対象 全小・中学校及び全幼稚園(2月～3月)

(2) 検査項目 医薬品名、薬品の容目、数量、使用・有効期限、良・不良判定

9. 学校給食関係

(1) 薬剤師による学校給食設備調査(5月～6月)

全小・中学校、幼稚園(多聞幼稚園のみ)について年1回

(2) 熱風食器消毒保管庫庫内温度測定(5月～6月、10月～11月)

自校調理方式の小・中学校、幼稚園(多聞幼稚園のみ)について年2回
サーモラベルによる保管庫庫内温度の測定

第8. 学校保健電算事務

1. 電算利用の目的

電算システムにより学校保健事務を改善し、保健管理・研究及び指導の充実を図る。

2. 電算事務の利用

(1) 全校実施

定期健康診断検診結果

(2) 各学校の選択による実施

①定期健康診断における小4・小6・中2の聴力検査

②2・3学期における小学校の計測

第9. 学校管理下における事故及び交通事故

1. 負傷の種類別ほか発生報告状況及び発生率の推移

(日本スポーツ振興センター災害共済給付件数(令和4年3月31日現在)による)

負傷の種類別状況

区分	29年度		30年度		令和元年度		令和2年度		令和3年度	
	件数	率	件数	率	件数	率	件数	率	件数	率
骨折	567	33.1%	562	34.0%	556	35.6%	434	37.9%	598	42.7%
捻挫	266	15.5%	251	15.2%	248	15.9%	173	15.1%	234	16.7%
脱臼	48	2.8%	57	3.5%	55	3.5%	33	2.9%	36	2.6%
挫傷・打撲	433	25.3%	428	25.9%	368	23.6%	287	25.1%	330	23.6%
歯牙破折	25	1.5%	20	1.2%	17	1.1%	10	0.9%	9	0.6%
靭帯損傷・断裂	79	4.6%	66	4.0%	61	3.9%	59	5.2%	54	3.9%
創傷	179	10.5%	163	9.9%	164	10.5%	96	8.4%	97	6.9%
熱傷・火傷	5	0.3%	6	0.4%	5	0.3%	2	0.2%	5	0.4%
その他	109	6.4%	98	5.9%	87	5.6%	51	4.5%	37	2.6%
合計	1,711	100%	1,651	100%	1,561	100%	1,145	100%	1,400	100%

園児・児童・生徒別状況

区分	29年度		30年度		令和元年度		令和2年度		令和3年度		
	件数	率	件数	率	件数	率	件数	率	件数	率	
小学校	低学年 1～3年	471	26.6%	453	28.0%	404	25.3%	304	24.5%	356	25.4%
	高学年 4～6年	743	42.0%	670	41.4%	664	41.6%	444	35.8%	591	42.2%
中学校	539	30.5%	485	29.9%	513	32.1%	475	38.3%	439	31.4%	
幼稚園	16	0.9%	12	0.7%	15	0.9%	18	1.5%	14	1.0%	
合計	1,769	100%	1,620	100%	1,596	100%	1,241	100%	1,400	100%	

2. 令和3年度学校事故発生報告状況(「事故発生報告」(交通事故を除く)による)

学年・時間帯別状況

区分	幼稚園年少		幼稚園年長		小1		小2		小3		小4		小5		小6		中1		中2		中3		男女計		合計	
	男	女	男	女	男	女	男	女	男	女	男	女	男	女	男	女	男	女	男	女	男	女	男	女		
管理内	始業前						1	1							1									2	1	3
	授業時					4	1	6	1	4	3	2		8	4	7	7	4	1	1	1	4	4	40	22	62
	休憩時					7	2	8	2	9	3	6		9	1	7	2	2		1		3		52	10	62
	放課後						1			3		1						1		4		2	1	11	2	13
	登下校時					3	1	3	1	1	2					1								8	4	12
	その他	3	3	2	2	3	2	2	2	2	4	2	1	5		2	3	2		8	1	2		33	18	51
合計	3	3	2	2	17	7	20	7	19	12	11	1	22	5	18	12	9	1	14	2	11	5	146	57	203	
		6		4		24		27		31		12		27		30		10		16		16			203	

負傷の種類・時間帯別状況

区分	骨折	捻挫	打撲	挫傷	歯折損	その他	合計	
管理内	始業前			1	2		3	
	授業時	19	3	15	11	5	9	62
	休憩時	12	3	18	16	5	8	62
	放課後			5	2	2	4	13
	登下校時	3		1	3	5		12
	その他	11	1	9	9	3	18	51
合計	45	7	49	43	20	39	203	

月別・学年別状況

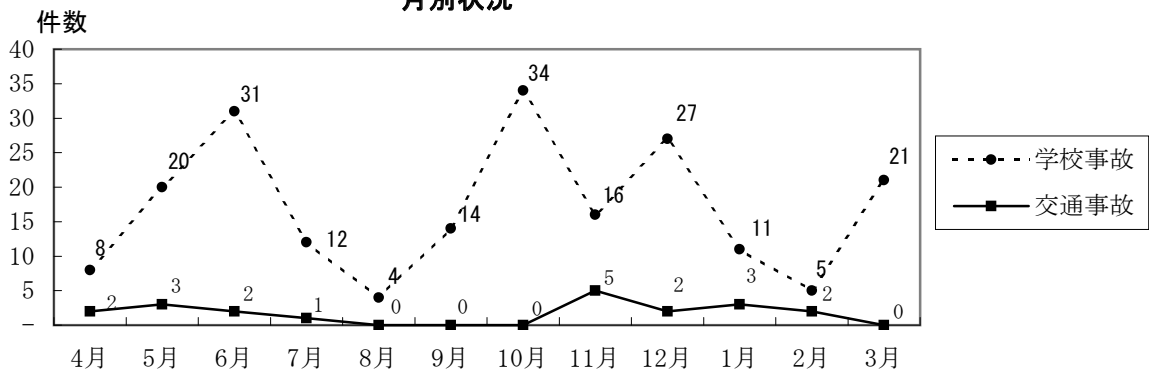
報告月区分	幼稚園年少		幼稚園年長		小1		小2		小3		小4		小5		小6		中1		中2		中3		男女計		合計
	男	女	男	女	男	女	男	女	男	女	男	女	男	女	男	女	男	女	男	女	男	女	男	女	
4月					2	1	2				1		1								1		7	1	8
5月	1				1	3	2		3		1		4		1	1			3				16	4	20
6月		1	2	1		1	4	1	1	1	1		3	1	3		4		3		3	1	24	7	31
7月					2				1	1			1		1	1	2		1	2	1		9	3	12
8月									1				1	1					1				2	2	4
9月					2		1		2		1		1		2		1				3	1	13	1	14
10月				1	3	1	1	1	4	3	3		3		5	4			3		2	1	23	11	34
11月		1			4		2	1	1	1	1	1	1	2	1	1							9	7	16
12月		1			2	1	3		5	1	3		2		1	3	1		1		1	2	19	8	27
1月	1						4		1	1	1		1			1	1						9	2	11
2月								1		1			1			1			1				2	3	5
3月	1				1		2	3	1	3			3	1	4			1	1				13	8	21
合計	3	3	2	2	17	7	20	7	19	12	11	1	22	5	18	12	9	1	14	2	11	5	146	57	
	6		4		24		27		31		12		27		30		10		16		16		203		

3. 令和3年度交通事故発生報告状況（「事故発生報告」（交通事故）による）

月別・学年別状況(各月の上段は学校管理外、下段は学校管理下)

報告月区分	幼稚園年少		幼稚園年長		小1		小2		小3		小4		小5		小6		中1		中2		中3		男女計		合計	
	男	女	男	女	男	女	男	女	男	女	男	女	男	女	男	女	男	女	男	女	男	女	男	女		
4月											2												0	0	0	
5月		1					1															1	0	1	1	
6月							1										1						1	0	1	
7月												1											0	0	0	
8月																							0	0	0	
9月																							0	0	0	
10月																							0	0	0	
11月					1		1										1				1		3	0	3	
12月									1				1										0	0	0	
1月					1				1				1										1	0	1	
2月									1					1									0	1	1	
3月																							0	0	0	
合計	0	0	0	0	1	0	0	0	1	0	0	0	1	1	0	0	2	0	0	0	1	1	6	2	20	
	0	1	0	0	1	1	1	1	2	1	3	0	1	0	0	0	0	0	0	0	0	0	8	4		
	0		0		1		0		1		0		2		0		2		0		2					8
	1		0		2		2		3		3		1		0		0		0		0					12

月別状況



学校保健会事業報告

学校保健会

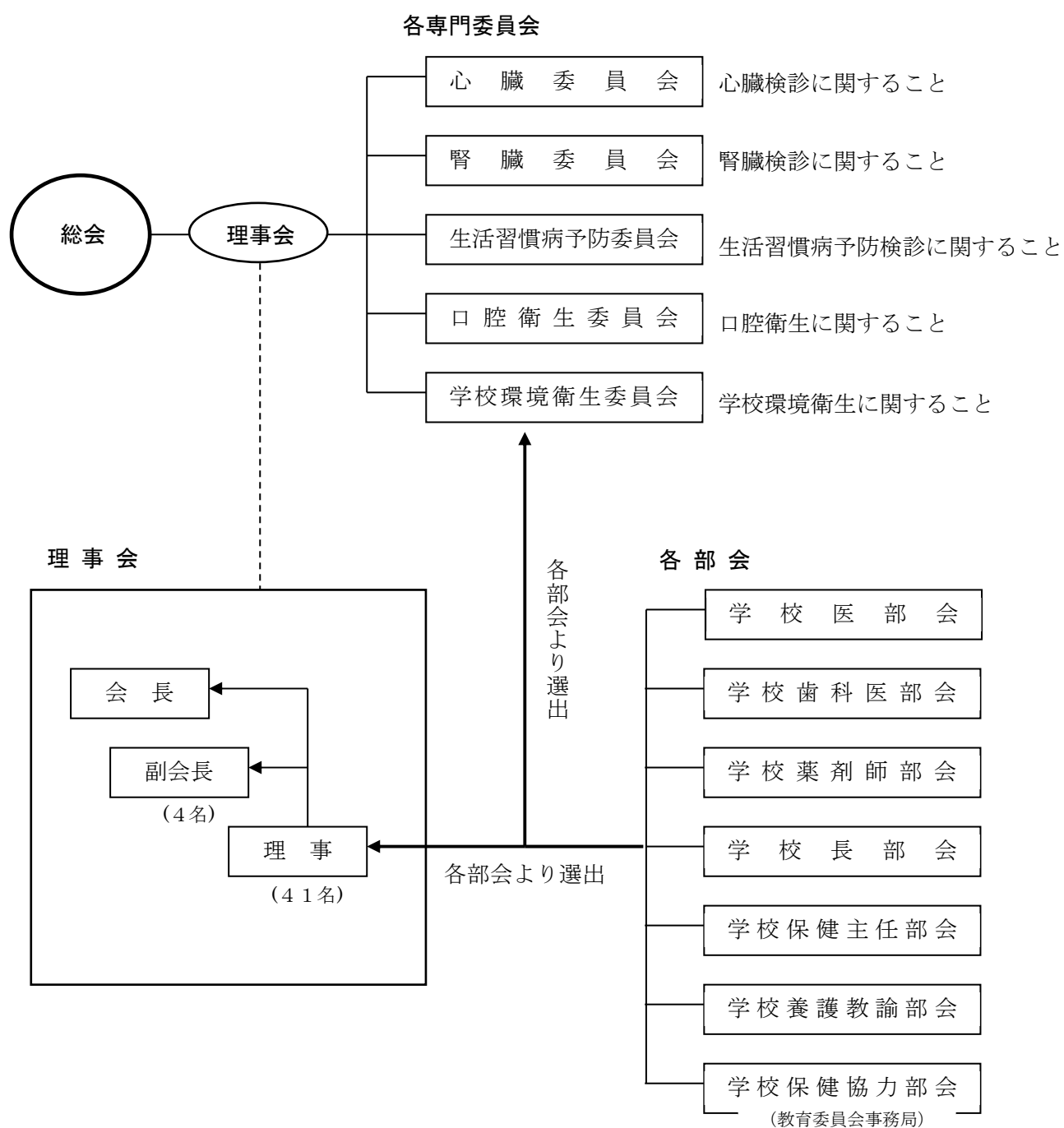
第 1. 学校保健会とは

世田谷区立幼稚園、小・中学校の学校医（内科・眼科・耳鼻咽喉科）、学校歯科医、学校薬剤師、学校長、保健主任、養護教諭及び学校保健に関わる者で組織し、学校保健の研究並びに普及向上を図ることを目的とした事業を実施する任意団体。

1. 目的

この会は学校保健安全法にのっとり学校保健の研究並びに普及向上を図ることを目的とする。

2. 組織・運営



第2. 令和3年度事業報告

1 総会（年1回開催）

新型コロナウイルス感染症拡大防止のため資料開催

議 事 <議題>

- 1) 理事紹介
- 2) 役員推薦・承認
- 3) 令和2年度事業報告・決算・監査
- 4) 令和3年度事業計画・予算案
- 5) 令和3年度各専門委員会の設置

2 理事会（年3回開催）

[第1回]

上記総会に同じ

[第2回]

新型コロナウイルス感染症拡大防止のため資料開催

議 事 <報告事項>

- 1) 令和3年度専門委員会委員の決定
- 2) 世田谷区学校保健功労者表彰受賞者報告

[第3回]

新型コロナウイルス感染症拡大防止のためオンライン開催

議 事 <報告事項>

- 1) 令和3年度 各専門委員会議事要旨
- 2) 令和3年度計測結果集計（二計測平均値）
- 3) 令和3年度 結核検診実施報告
- 4) インフルエンザ様疾患による臨時休業の状況
- 5) 感染性胃腸炎による臨時休業の状況
- 6) 新型コロナウイルス感染症による臨時休業の状況
- 7) 令和3年度 学校保健会事業実施報告
- 8) 令和3年度 学校保健関係各種表彰結果

<議題>

- 1) 令和4年度学校保健会事業日程（案）
- 2) 令和4年度各専門委員会の設置（案）

<その他>

- 1) 定期健康診断等における検査項目・実施内容の確認（依頼）および世田谷区教育委員会学校医、学校歯科医及び学校薬剤師設置要綱の一部改正（案）について
- 2) 就学時健康診断に係る指定日時・会場での受診が難しい方への対応について
- 3) 世田谷区学校保健システムの更新予定について
- 4) 学校等欠席者・感染症情報システムの導入予定について
- 5) 学校健康推進課執務室の移転予定について

- 3 世田谷区学校保健功労者表彰・世田谷区健康安全推進学校表彰 表彰式**
新型コロナウイルス感染症拡大防止のため中止
※受賞者には表彰状等直接受賞者へ付与した。（受賞者10名）
- 4 学校保健会講演会**
開催中止
- 5 専門委員会**
詳細はp. 24「6. 専門委員会議事録要旨」のとおり。

6. 専門委員会議事録要旨

(1) 心臓委員会／新型コロナウイルス感染症拡大防止のためオンライン開催

- ①令和3年度検診実施内容・結果報告
 - ア 心臓検診実施概要
 - イ 心臓検診結果報告（全体・地域別）
 - ウ 要医療機関受診該当者の状況
- ②中学生の心臓検診について
 - ア 1次検診における生徒の心電図（12誘導）使用について
 - イ 1次検診以降の流れについて
- ③川崎病再調査票における文言の追加について
- ④学校生活管理指導表の様式一部変更について

(2) 腎臓委員会／新型コロナウイルス感染症拡大防止のためオンライン開催

- ①令和3年度検診実施内容・結果報告
 - ア 腎臓検診実施概要
 - イ 腎臓検診結果報告
 - ウ 尿糖陽性者の医療機関受診状況
- ②令和5年度に向けた区立幼稚園における腎臓健診の実施について

(3) 生活習慣病予防委員会／新型コロナウイルス感染症拡大防止のためオンライン開催

- ①令和3年度検診実施内容・結果報告
 - ア 生活習慣病予防検診実施概要
 - イ 肥満度出現率
 - ウ 申込・判定結果集計
 - エ 申込・受診率、判定結果、所見者の推移
- ②令和4年度の検診について
 - ア 生活習慣病予防検診実施概要
 - イ 検診申込（確認）書の見直しについて
- ③その他
 - ア 検診結果通知後の医療機関への受診状況調査について
 - イ 国立生育医療研究センターより前年度検診結果の報告
 - ウ 肥満度－30%以下の児童・生徒について

(4) 口腔衛生委員会／新型コロナウイルス感染症拡大防止のためオンライン開催

- ①令和3年度検診実施内容・結果報告
 - ア 「乳歯または永久歯のう歯処置完了者」
 - イ 「乳歯または永久歯のう歯未処置歯のある者」
 - ウ 「永久歯のう歯経験者」
 - エ 「歯周疾患」
 - オ 「歯周疾患要観察者」
 - カ 「DMFT指数」
 - キ 「地区別罹患率」
- ②令和3年度「東京都学校歯科保健優良校表彰」の結果報告
 - ア 表彰結果
 - イ 受賞校の取組み
- ③令和3年度「歯の作文」の審査結果報告
- ④令和3年度「歯・口の健康に関する図画・ポスターコンクール」の審査結果

- ⑤学校歯科医による健康教育実施状況報告
 - ア 実施状況
 - イ 実施内容
- ⑥歯の検査記入票における融合歯の記載について
- ⑦その他
 - ア 令和4年度歯・口腔関連の年間募集行事一覧（予定）
 - イ 世田谷保健所 中学3年生向け受診勧奨事業について

（5）学校環境衛生委員会／新型コロナウイルス感染症拡大防止のため資料開催

- ①令和3年度検査実施内容・結果報告
 - ア 「害虫生息調査（一般校、ビル管校）」
 - イ 「教室の空気検査（全校、ビル管校）」
 - ウ 「衛星害虫駆除等実績（ビル管校）」
 - エ 「学校飲料水水質検査（一般校、ビル管校）」
 - オ 「教室の照度・照明検査（全校）」
 - カ 「ダニ・ダニアレルゲン検査（全校）」
 - キ 「学校プール施設・設備点検（全校）」 「学校プール水水質検査（全校）」
 - ク 「教室等の空気中化学物質検査（該当校・園）」
 - ケ 「騒音レベル検査（全校）」
- ②検討事項
 - ア 「令和4年度学校環境衛生検査／年間予定表（案）」について
 - イ 「令和4年度学校薬剤師による学校環境衛生に関する検査計画（案）」について
 - ウ 「令和4年度実施検査名、実施時期及び報告書提出期限一覧（案）」について

7 表 彰

(1) 東京都功労者表彰

東京都功労者表彰（福祉・医療・衛生功労）推薦要項の規定に基づき、学校保健の推進に熱意を示し、模範として推奨に値する具体的な活動があり、学校内の日常活動が優れている個人として、世田谷区教育委員会が推薦した1名の表彰が決定した。

表彰式：新型コロナウイルス感染拡大防止の観点から中止

氏名（敬称略）	職名	所属校
永田 良宏	学校歯科医	東深沢小学校

(2) 東京都教育委員会表彰（健康づくり功労）

東京都教育委員会表彰（健康づくり功労）等取扱要綱の規定に基づき、学校保健・学校安全の推進に熱意を示し、顕著な功績がある個人として、世田谷区教育委員会が推薦した5名の表彰が決定した。

表彰式：新型コロナウイルス感染拡大防止の観点から中止

氏名（敬称略）	職名	所属校
大橋 晋吾	学校耳鼻科医	上祖師谷小学校・武蔵丘小学校 烏山北小学校・烏山中学校
矢部 由美	学校耳鼻科医	中里小学校・駒留中学校
鐵田 晃久	学校耳鼻科医	九品仏小学校・等々力小学校 東深沢中学校・玉川小学校・玉堤小学校
田村 昌三	学校歯科医	千歳小学校
鈴木 輝美	学校薬剤師	梅丘中学校・松原小学校

(3) 世田谷区学校保健功労者表彰

世田谷区学校保健会表彰要綱の規定に基づき、学校保健に特に優れた功績があった個人として、10名が表彰された。

表彰式：新型コロナウイルス感染拡大防止の観点から中止

氏名（敬称略）	職名	所属校
伊奈 幹晃	学校歯科医	梅丘中学校
細田 透	学校歯科医	赤堤小学校
藤本 圭介	学校歯科医	山野小学校
野崎 久充	学校内科医	船橋小学校
本田 美恵	学校眼科医	赤堤小学校・経堂小学校
児浦 利哉	学校内科医	城山小学校
弘重 哉子	学校耳鼻科医	砧南小学校・喜多見中学校
山形 忍	学校眼科医	松原小学校・梅丘中学校
小野 啓一郎	学校薬剤師	旭小学校・駒留中学校
高橋 幸太郎	学校耳鼻科医	深沢小学校・京西小学校・中町小学校

(4) 世田谷区永年勤続表彰

(学校職員課主管の「教職員及び児童生徒表彰」の「永年表彰」)

表彰式：新型コロナウイルス感染拡大防止の観点から中止

氏名 (敬称略)	職名	所属校
小森 秋彦	学校内科医	喜多見中学校
金光 岳文	学校内科医	芦花中学校・烏山小学校
田崎 修平	学校内科医	東深沢中学校
田村 昌三	学校歯科医	千歳小学校

(5) 世田谷区健康努力児童・生徒表彰 表彰式日時・会場：各校で実施

表彰者数 小学校：4校450名 中学校：5校19名

8 各種大会・研修会への参加

新型コロナウイルス感染症拡大防止のためオンライン開催

No.	大会名	日程	会場	参加(名)
1	全国学校保健主事研究協議会	令和3年7月30日	山口県	-
2	関東甲信越静学校保健大会	令和3年8月5日	茨城県	1
3	学校環境衛生・薬事衛生研究協議会	令和3年10月14日、15日	奈良県	1
4	全国学校歯科保健研究大会	令和3年10月21日、22日	東京都	-
5	全国学校保健・安全研究大会	令和3年10月28日、29日	岡山県	-
6	東京都健康づくりフォーラム	開催中止		-

※参加人数は学校健康推進課で把握している人数。

9 その他

世田谷区学校保健会会報の発行

第133号《令和3年7月15日発行》

第134号《令和3年3月15日発行》

10. 令和3年度世田谷区学校保健会役員名簿

職名	所属部会	氏名	所属校等
会長	学 校 長 部 会	加 藤 ム カ	弦巻中学校
副会長	学 校 長 部 会	宇都宮 聡	松沢小学校
	学 校 医 部 会	春 山 賢 介	世田谷眼科医会学校保健担当
	学 校 歯 科 医 部 会	吉 田 慶 造	世田谷区学校歯科医会 会長
	学 校 薬 剤 師 部 会	服 部 和 美	世田谷区学校薬剤師会 会長
監 事	学 校 医 部 会	鐵 田 晃 久	玉川医師会 学校医部理事
	保 健 主 任 部 会	新 居 里 砂	代田小学校
会 計 事 理	養 護 教 諭 部 会	高 橋 みゆき	三宿中学校
	協 力 部 会	山 下 裕 光	学校健康推進課長

11. 令和3年度世田谷区学校保健会理事名簿

職名	所属部会 (下部は略称)	氏名	所属校等
理 事	学 校 長 部 会	宇都宮 聡	松沢小学校
		遠 藤 三 枝	代田小学校
		大 字 弘 一 郎	下北沢小学校
		加 藤 ム カ	弦巻中学校
		佐 野 晴 子	深沢中学校
	学 校 医 部 会 世医) =世田谷区医師会 玉医) =玉川 医師会	川真田 光	世医) 心臓集団検診運営委員会委員長
		宮 原 篤	世医) 腎臓集団検診運営委員会委員長
		津 田 正 彦	世医) 生活習慣病予防検診運営委員会委員長
		齊 藤 一 郎	世医) 小児学校保健部担当理事
		小 林 俊 夫	世医) 小児科医会会長
		春 山 賢 介	世田谷眼科医会学校保健担当
		久木元 延 生	世田谷区耳鼻咽喉科医会会員
		菅 澤 正 明	玉医) 副会長
		池 上 晴 彦	玉医) 副会長
		鐵 田 晃 久	玉医) 学校医部理事
		松 尾 孝 俊	玉医) 学校医部委員会 委員
		谷 康 寛	玉医) 学校医部委員会 委員
	学 校 歯 科 医 部 会 世学歯) =世田谷区学校歯科医会 玉学歯) =玉川 学校歯科医会	吉 田 慶 造	世学歯) 会 長
		神 田 隆 直	世学歯) 副会長
		蓮 沼 慶 二	世学歯) 専務理事
		島 貫 博	玉学歯) 会 長
		岩 間 涉	玉学歯) 副会長
	学 校 薬 剤 師 部 会 世学薬) =世田谷区学校薬剤師会 玉砧学薬) =玉川 砧学校薬剤師会 玉砧薬) =玉川 砧薬 剤 師 会	服 部 和 美	世学薬) 会 長
		鈴 木 輝 美	世学薬) 副会長
		佐 藤 ひ と み	玉砧学薬) 会 長
		小 林 百 代	玉砧薬) 副会長
	保 健 主 任 部 会	新 居 里 砂	代田小学校
		國 井 里 香	松丘小学校
		酒 井 好 江	千歳台小学校
		下 島 步	太子堂中学校
		小 林 若 菜	東深沢中学校
	養 護 教 諭 部 会	石 川 千 登 勢	桜小学校
		野 村 理 恵 子	烏山小学校
		阿 相 和 代	尾山台小学校
		安 西 仁 美	松沢小学校
		高 橋 みゆき	三宿中学校
		清 野 由 華	北沢中学校
	協 力 部 会	知 久 孝 之	教育総務部長
		山 下 裕 光	学校健康推進課長
		品 川 泰 崇	教育指導課 指導主事
		我 妻 修	学務課学事係長
	事務局	井戸下 祐 介	学校健康推進係長
		伊 東 和 也	学校給食係長
		服 部 良 宏	学校健康推進係主事
		高 原 流 星	学校健康推進係主事

12. 令和3年度世田谷区学校保健会専門委員会委員名簿

(1) 心臓委員会 委員名簿

部会名	所属校等	氏名	部会名	所属校等	氏名
学 校 長 会 部 会	代田小学校	遠 藤 三 枝	保 健 主 任 部 会	松丘小学校	國 井 里 香
	砧南中学校	松 永 かおり		駒沢中学校	荒 木 智 子
学 校 医 会 部 会	世田谷区医師会	川真田 光	養 護 教 諭 部 会	船橋小学校	小野瀬 佳 葉
	世田谷区医師会	齊 藤 一 郎		千歳小学校	餌 取 満利那
	玉川医師会	永 井 雄 一		芦花中学校	野 村 純 子
		東深沢中学校		小 林 若 奈	
			協 力 部 会	学校健康推進課長	山 下 裕 光

(2) 腎臓委員会 委員名簿

部会名	所属校等	氏名	部会名	所属校等	氏名
学 校 長 会 部 会	松沢小学校	宇都宮 聡	保 健 主 任 部 会	希望丘小学校	柴 崎 彩 夏
	深沢中学校	佐 野 晴 子		八幡中学校	池 田 奈々子
学 校 医 会 部 会	世田谷区医師会	宮 原 篤	養 護 教 諭 部 会	船橋小学校	小野瀬 佳 葉
	世田谷区医師会	齊 藤 一 郎		千歳小学校	餌 取 満利那
	玉川医師会	山 口 義 哉		芦花中学校	野 村 純 子
		東深沢中学校		小 林 若 奈	
			協 力 部 会	学校健康推進課長	山 下 裕 光

(3) 生活習慣病予防委員会 委員名簿

部会名	所属校等	氏名	部会名	所属校等	氏名
学 校 長 会 部 会	三宿小学校	篠 宏 明	養 護 教 諭 部 会	赤堤小学校	細小路 麻 美
	砧南中学校	松 永 かおり		山崎小学校	森 真理恵
学 校 医 会 部 会	世田谷区医師会	津 田 正 彦		松沢中学校	小 林 泰 子
	世田谷区医師会	齊 藤 一 郎		烏山中学校	福 田 真 悠
	世田谷区医師会	後 藤 正 博	祖師谷小学校	岩 波 里 佳	
	玉川医師会	朝 光 陽 源	上祖師谷中学校	星 野 美 樹	
学校歯科医部会	世田谷区学校歯科医会	伊 奈 幹 晃	協 力 機 関	聖徳大学短期大学部	原 田 正 平
保 健 主 任 部 会	喜多見小学校	日比野 真理		国立成育医療研究センター	森 崎 菜 穂
	砧中学校	大 澤 里 奈		国立成育医療研究センター	田 中 久 子
				昭和女子大学	不 破 眞 佐 子
			協 力 部 会	学校健康推進課長	山 下 裕 光

(4) 口腔衛生委員会 委員名簿

部会名	所属校等	氏名	部会名	所属校等	氏名
学 校 長 会 部 会	希望丘小学校	戸 田 靖	保 健 主 任 部 会	中町小学校	小 堀 裕美子
	深沢中学校	佐 野 晴 子		砧南中学校	野 口 司
学 校 医 会 部 会	世田谷区学校歯科医会	小 森 幸 道	養 護 教 諭 部 会	松丘小学校	國 井 里 香
	世田谷区学校歯科医会	原 元 タマリ		山崎小学校	森 真理江
	世田谷区学校歯科医会	渡 辺 一 博		船橋希望中学校	大 橋 幸 枝
	玉川学校歯科医会	小 島 正 敬		喜多見中学校	佐 波 美 規 子
	玉川学校歯科医会	上 野 隆 生	協 力 部 会	学校健康推進課長	山 下 裕 光

(5) 学校環境衛生委員会 委員名簿

部会名	所属校等	氏名	部会名	所属校等	氏名
学 校 長 会 部 会	松丘小学校	白 井 潤 一	保 健 主 任 部 会	上北沢小学校	渡 邊 步 美
	北沢中学校	小 松 昌 之		松沢中学校	小 林 泰 子
学 校 医 会 部 会	世田谷区医師会	岩 澤 晶 子	養 護 教 諭 部 会	赤堤小学校	細小路 麻 美
	玉川医師会	鐵 田 晃 久		松丘小学校	國 井 里 香
学 校 薬 剤 師 会 部 会	世田谷学校薬剤師会	服 部 和 美		世田谷中学校	赤 坂 祥 子
	世田谷学校薬剤師会	鈴 木 輝 美		富士中学校	富 山 良 子
	玉川学校薬剤師会	池 田 真 人	教育環境課	青 木 徹	
	玉川学校薬剤師会	小 林 百 代	協 力 部 会	学校健康推進課長	山 下 裕 光

事務局	学校健康推進課 学校健康推進係
-----	-----------------

世田谷区学校保健会会則

第1章 総 則

(名 称)

第1条 この会は、世田谷区学校保健会という。

(事務所)

第2条 この会の事務所は、当分の間世田谷区教育委員会事務局学校健康推進課内におくものとする。

(組 織)

第3条 この会は、世田谷区立幼稚園、小・中学校の学校医（内科・眼科・耳鼻咽喉科）、学校歯科医、学校薬剤師、学校長、保健主任、養護教諭及び学校保健に関与するものをもって組織する。

第2章 目的及び事業

(目 的)

第4条 この会は、学校保健安全法にのっとり学校保健の研究ならびに普及向上をはかることを目的とする。

(事 業)

第5条この会は前条の目的を達成するため、次の事業を行うものとする。

1. 学校保健行政並びに関係団体への協力
2. 学校保健・安全教育の実践充実
3. 学校保健に関する研修並びに調査
4. 学校保健大会への参加
5. 学校保健に関する表彰
6. 学校保健資材の研究並びに推薦
7. 会報発行
8. その他、この会の目的達成に必要な事業

第3章 役 員

(役 員)

第6条 この会に次の役員をおくものとする。

会長 1名 理事 若干名（内会計理事2名）

副会長4名 監事 2名

(役員を選出及び任務)

第7条 会長、副会長及び監事は理事会で推薦し、総会で承認する。

- 2 会長はこの会を代表し、会務を総理する。
- 3 副会長は会長を補佐し、会長事故あるときはその職務を代理する。
- 4 監事は会計並びに会務執行の状況を監査する。

(理事の選出及び任務)

第8条 理事は各部会で選出し、その定数は理事会で決める。

- 2 会計理事は理事の互選により選出し会計を掌る。
- 3 理事は会の運営業務を掌理する。

(役員任期)

第9条 役員任期は1年とし、重任を妨げない。

2 補欠役員任期は、前任者の残任期間とする。

3 役員は任期満了後も後任者の就任するまでは、その職務を行うものとする。

(顧問相談役)

第10条 この会に顧問相談役をおくことができる。

2 顧問及び相談役は、理事会の推薦により会長が委嘱する。

3 顧問及び相談役は、会長の要請に応じて会議に参加する。

4 顧問及び相談役の任期は1年とし、重任を妨げない。

(書記)

第11条 この会に書記をおくことができる。

2 書記は会長が理事会の承認を得て委嘱する。

3 書記は、この会の庶務を掌る。

第4章 会議

(会議)

第12条 この会の会議は次のとおりとする。

総会

理事会

(総会)

第13条 総会は年1回、開催するものとする。

但し、理事会において必要と認めた場合は、臨時総会を開催することができる。

(総会の議決事項)

第14条 総会の議決事項は、次のとおりとする。

1. 予算及び決算の認定

2. 会則の改正

3. 会長、副会長及び監事の承認

4. 理事会において事業の遂行上必要と認めるときは、補正及び費目流用について理事会に委任することができる。

5. その他、理事会において必要と認めた事項

(理事会)

第15条 理事会は会長、副会長及び理事を以って構成し、必要に応じて随時に開催し、次の事項を協議する。

1) 会長が必要と認めた事項

2) 予算の編成に関する事項

3) 総会より委任された事項

4) その他、会の運営に関する事項

2 学校保健事業の専門的事項を検討するため、必要に応じて理事会の議決により専門委員会をおくことができる。

(採 決)

第16条 議事は出席者の過半数をもって決し、可否同数のときは議長が決める。

(会議の招集)

第17条 この会のすべての会議は、会長がこれを招集し、総会を除き議長となる。

第5章 部 会

(部 会)

第18条 この会に次の部会をおき、会員はそのいずれかの部会に所属する。

1. 学校医部会
2. 学校歯科医部会
3. 学校薬剤師部会
4. 学校長部会
5. 学校保健主任部会
6. 学校養護教諭部会
7. 学校保健協力部会

第6章 会 計

(経 費)

第19条 この会の経費は次の収入をもって、これにあてる。

1. 会費
2. 寄付金
3. その他の収入

(会 費)

第20条 この会の会費は各学校単位とし、年額500円とする。

(研究費負担金)

第20条の2 この会の研究費負担金は各学校単位(園を除く)とし、年額1,500円とする。

(会計年度)

第21条 この会の会計年度は、4月1日に始まり、翌年3月31日に終わる。

第7章 付 則

第22条 この会則の施行に関し必要な細則は、理事会で定めるものとする。

第23条 この会則は、昭和42年12月31日より施行する。

改正 昭和43年9月26日一部改正(第9条)

改正 昭和50年6月27日一部改正(第3条、第18条、第21条)

改正 昭和51年6月24日一部改正(第15条第2項)

改正 昭和58年6月7日一部改正(第10条第3項、第4項)

改正 昭和60年4月30日一部改正(第21条)

改正 平成19年4月26日一部改正(第2条)

改正 平成21年4月23日一部改正(第4条)

改正 平成28年4月21日一部改正(第20条の2)

令和4年版 せたがやの学校保健

令和4年6月発行

世田谷区教育委員会事務局教育総務部

学校健康推進課学校健康推進係

電話 5432-2693～5

印刷 有限会社 雄久社