

議案第3号

区議会提出議案に関する意見聴取
(世田谷区立千歳中学校耐震補強工事請負契約)

上記の議案を提出する。

令和3年2月9日

(提出者)

世田谷区教育委員会
教育長 渡部 理枝

(提案説明)

「世田谷区千歳中学校耐震補強工事請負契約」につき、地方教育行政の組織及び運営に関する法律第29条の規定に基づき区長から意見を求められたので、本案を提出する。



2世経理第682号
令和3年2月3日

世田谷区教育委員会
教育長 渡部 理枝 様

世田谷区長 保坂 展人

令和3年第1回区議会定例会提出予定議案に関する意見聴取について

標記の件について、下記契約議案件について、地方教育行政の組織及び運営に関する法律第29条の規定により、貴委員会の意見を求めます。

記

1 議案名

- (1) 世田谷区立三軒茶屋小学校耐震補強工事請負契約
- (2) 世田谷区立千歳中学校耐震補強工事請負契約

2 添付資料

議案案文、図面及び入札経過調書

担当 財務部経理課契約係
宇佐美 内線2435

議案第 3 号

世田谷区立千歳中学校耐震補強工事請負契約

上記の議案を提出する。

令和3年2月24日

提出者 世田谷区長 保坂展人

(説明) 世田谷区議会の議決に付すべき契約及び財産の取得又は処分に関する条例
第2条の規定に基づき、本案を提出する。

世田谷区立千歳中学校耐震補強工事請負契約

予定価格180,000,000円以上の工事の請負契約を、下記のとおり締結する。

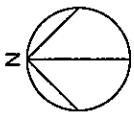
記

- 1 契約の目的 世田谷区立千歳中学校耐震補強工事
- 2 契約の方法 一般競争入札
- 3 契約金額 148,423,000円
- 4 契約の相手方 東京都世田谷区船橋一丁目8番13号
東京コーポレーション株式会社
代表者 松本真弥
- 5 工期 令和4年1月20日

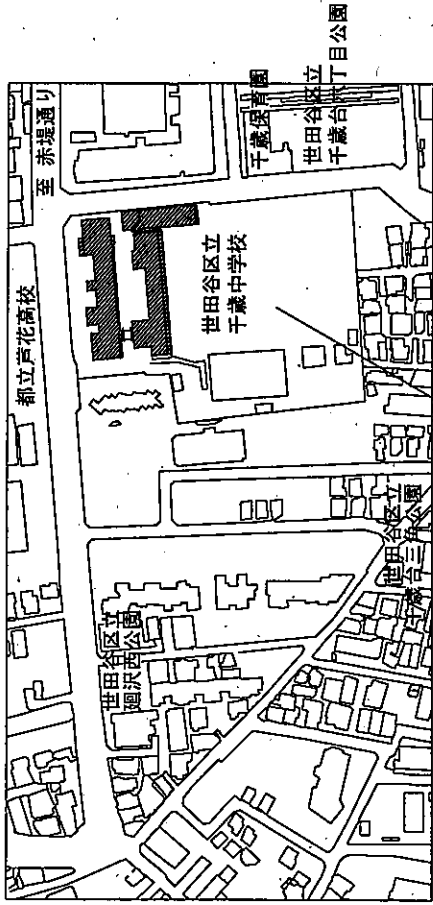
入札経過調書【電子入札】

入札日時	令和 2年12月24日			午前09時30分															
件名	世田谷区立千歳中学校校舎棟改修工事(R 3 耐震 1期)【再度公告入札】																		
契約金額	148,423,000 円					予定価格					183,392,000 円								
業者名	順位	第 1 回					第 2 回					第 3 回							
		入札金額					入札金額					入札金額							
						決定					決定					決定			
		億	千	百	千	円		億	千	百	千	円		億	千	百	千	円	
1	株式会社コバ建設 世田谷営業所	4	1	4	8	0	0	0	0										
2	東京コーポレーション株式会社	1	1	3	4	9	3	0	0	0	0	0	落札						
3	ハザマ・エンジニアリング株式会社	3	1	3	6	7	0	0	0	0	0								
4	株式会社儘田組	2	1	3	5	8	0	0	0	0	0								

1 契約金額は、上記落札金額に消費税分及び地方消費税分10%に相当する金額を加算した金額を示す。
 2 予定価格は、消費税分及び地方消費税分10%に相当する金額を含む。

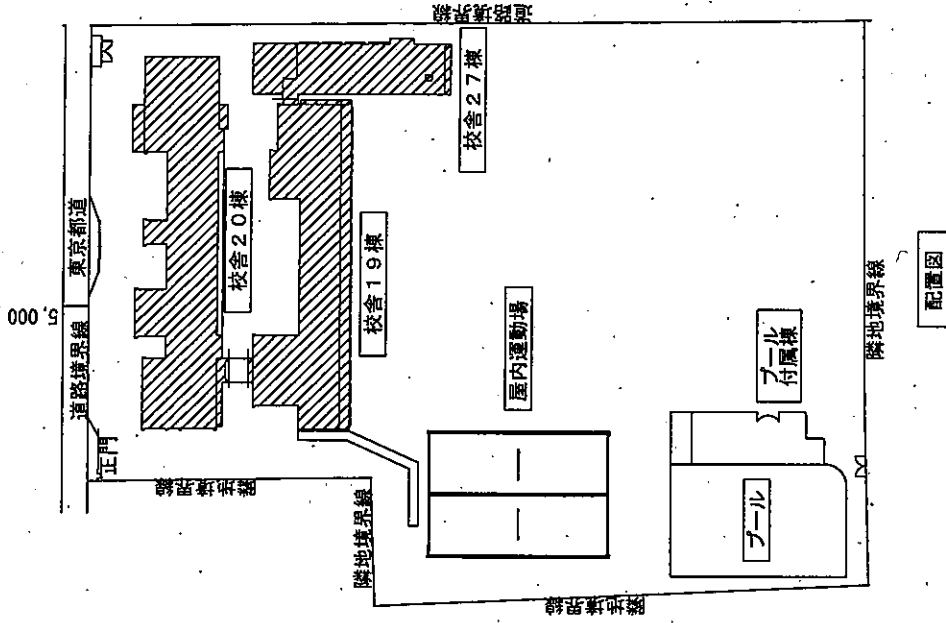
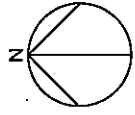


至 京王線
千歳高山駅

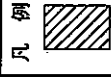


建設地 住居表示: 東京都世田谷区千歳台六丁目15番1号
 地名地番: 東京都世田谷区千歳台六丁目15番地

案内図



配置図



凡例
対象建物範囲

建物概要表

工事名称	世田谷区立千歳中学校耐震補強工事
建設地(住居表示)	東京都世田谷区千歳台六丁目15番1号
建設地(地名地番)	東京都世田谷区千歳台六丁目15番地
用途地域・区分	第一種中高層住居専用地域・準防火地域・45m第二種高度地区
建蔽率/容積率	60%/200%
敷地面積	14,525.77㎡
建物構造	校舎19棟:鉄筋コンクリート造 地上3階 校舎20棟:鉄筋コンクリート造 地上4階 校舎27棟:鉄筋コンクリート造 地上3階

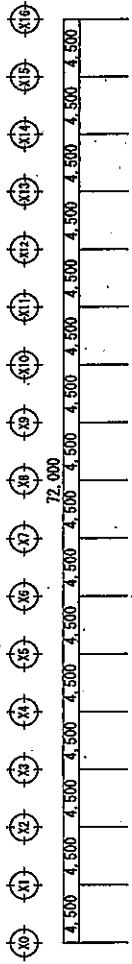
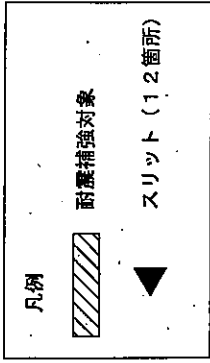
工事件名

世田谷区立千歳中学校耐震補強工事

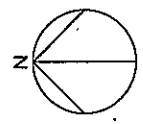
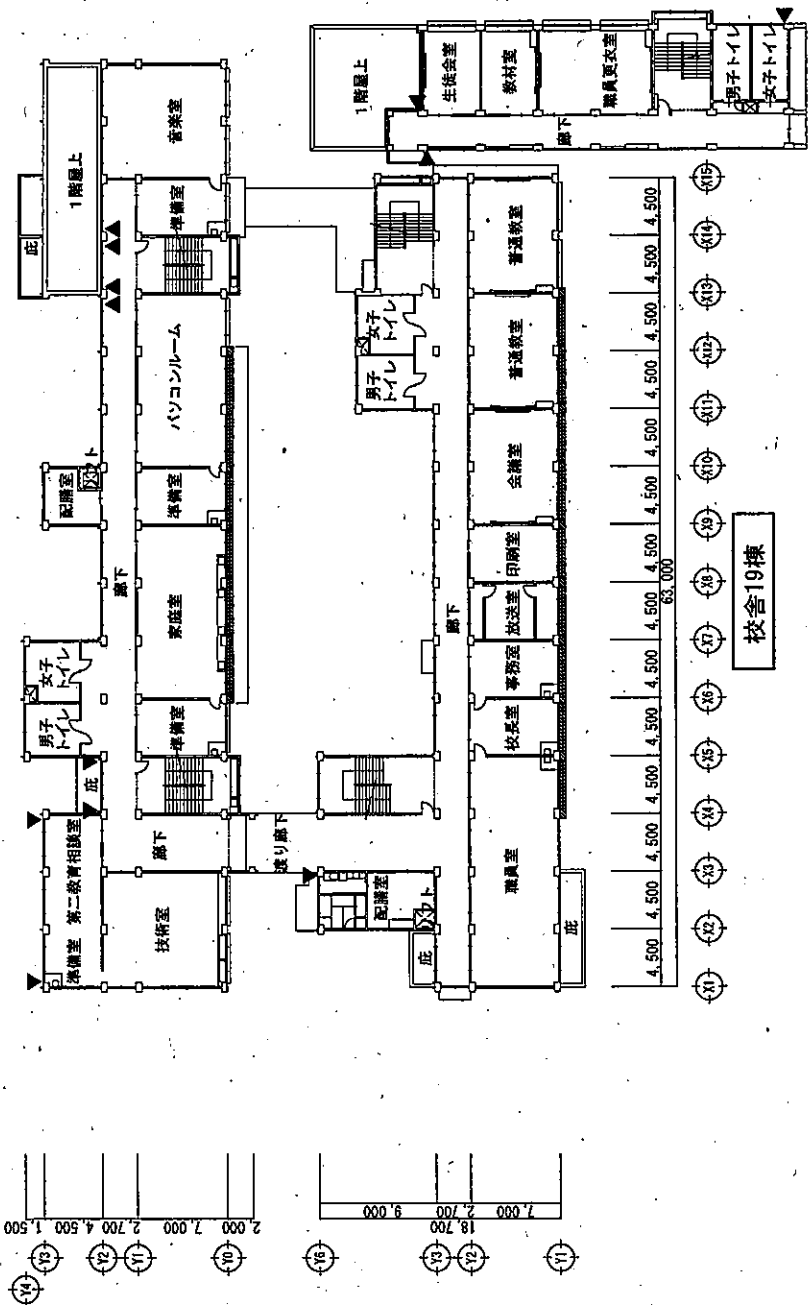
図面名称

案内図・配置図・建物概要表

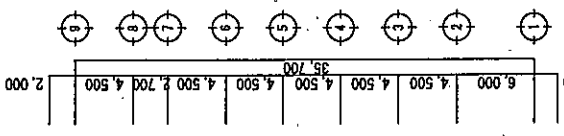
1



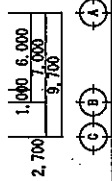
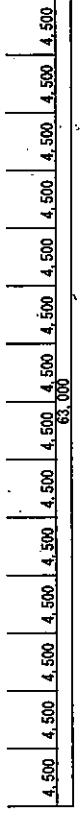
校舎20棟

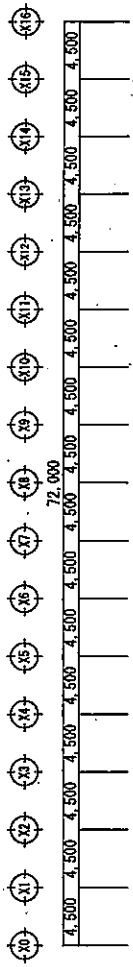
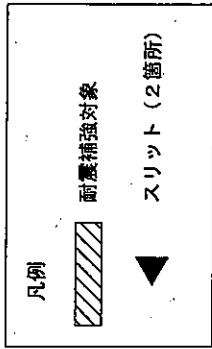


校舎27棟

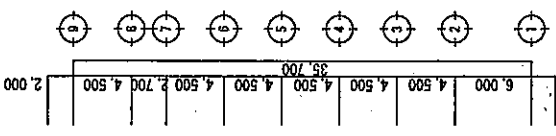
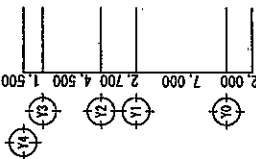
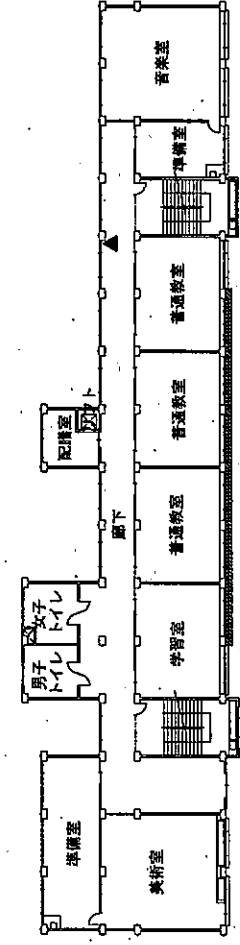


校舎19棟

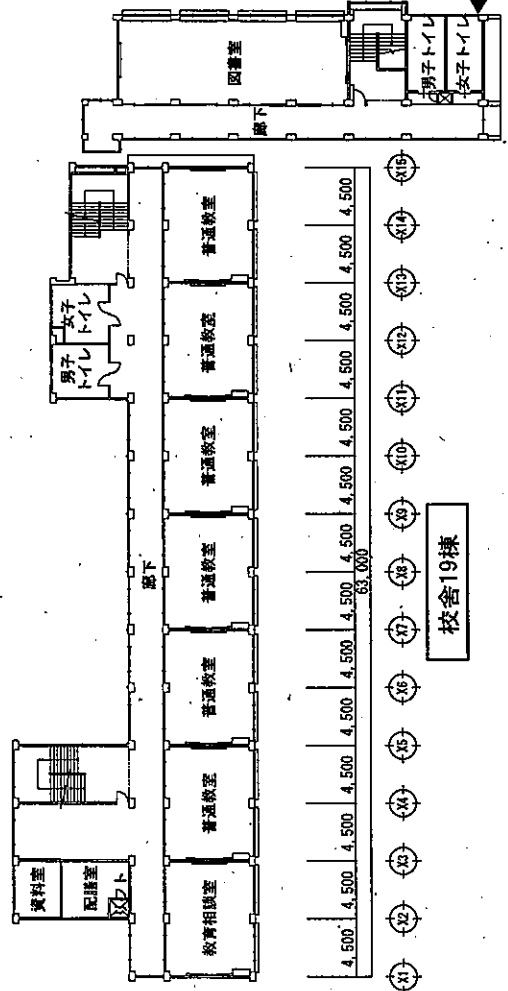




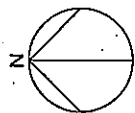
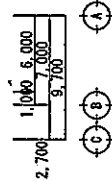
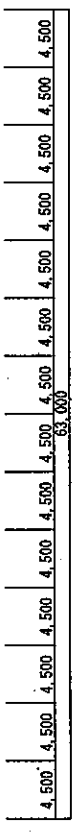
校舎20棟



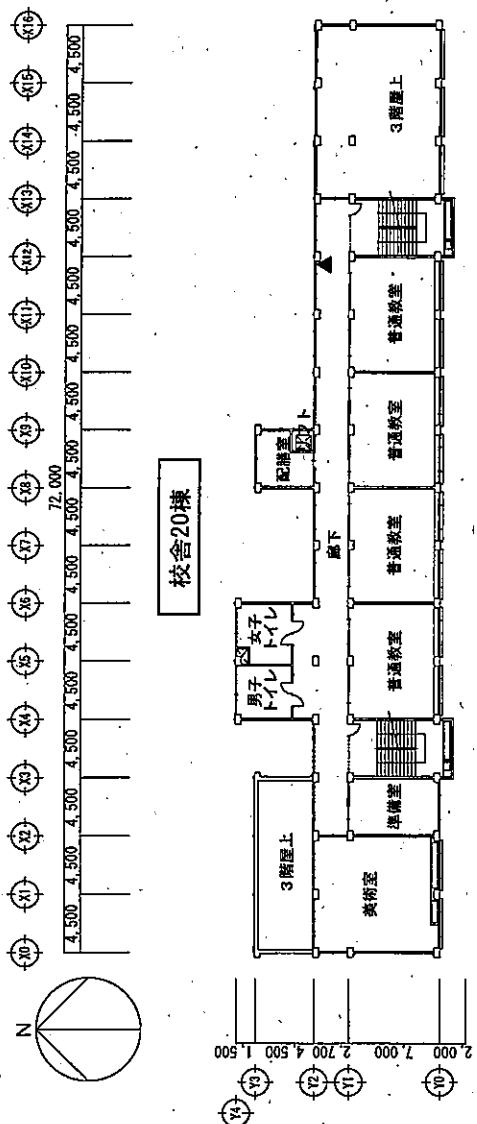
校舎27棟



校舎19棟

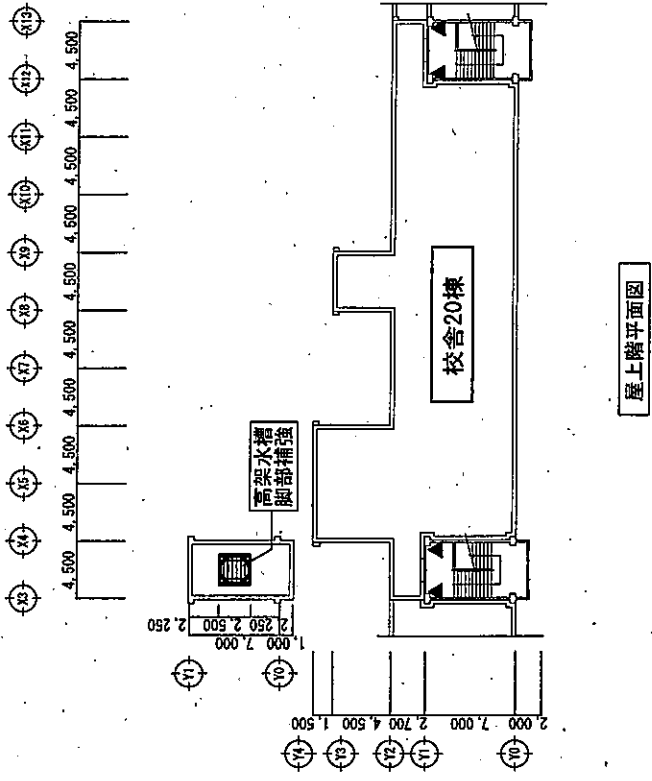


凡例
▼ スリット (9箇所)



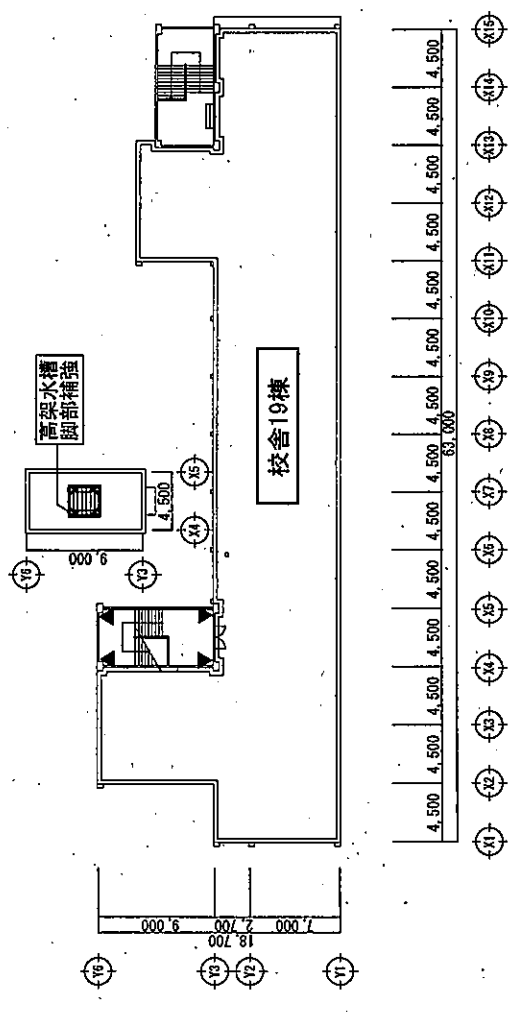
校舎20棟

4階平面図



校舎20棟

屋上階平面図



校舎19棟

屋上階平面図

工事件名

世田谷区立千歳中学校耐震補強工事

図面名称

4階・屋上階平面図

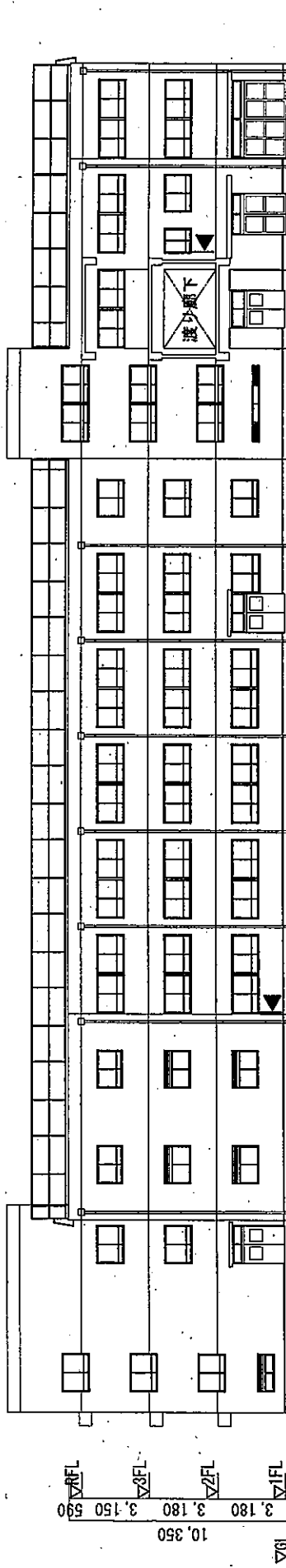
5

凡例

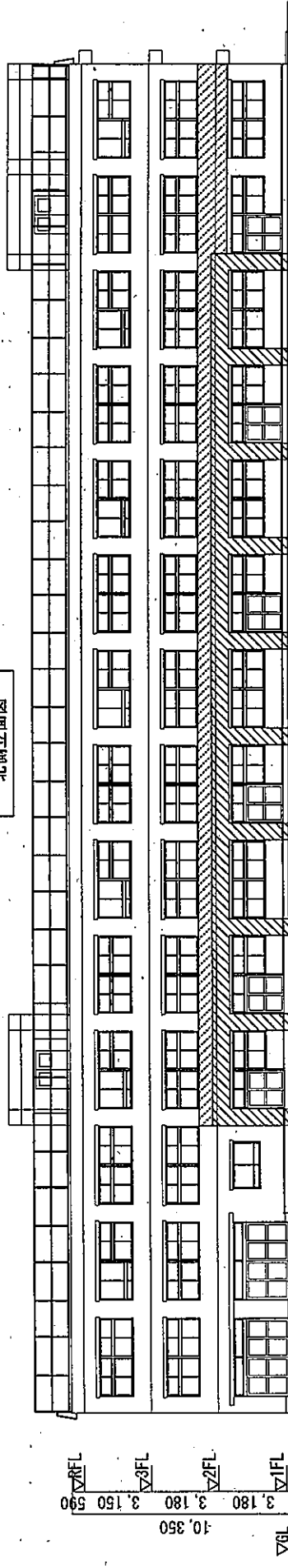
耐震補強対象

外壁仕上げ改修箇所 (吹付タイル)

耐震構造スリット箇所



北側立面図



南側立面図




工事件名

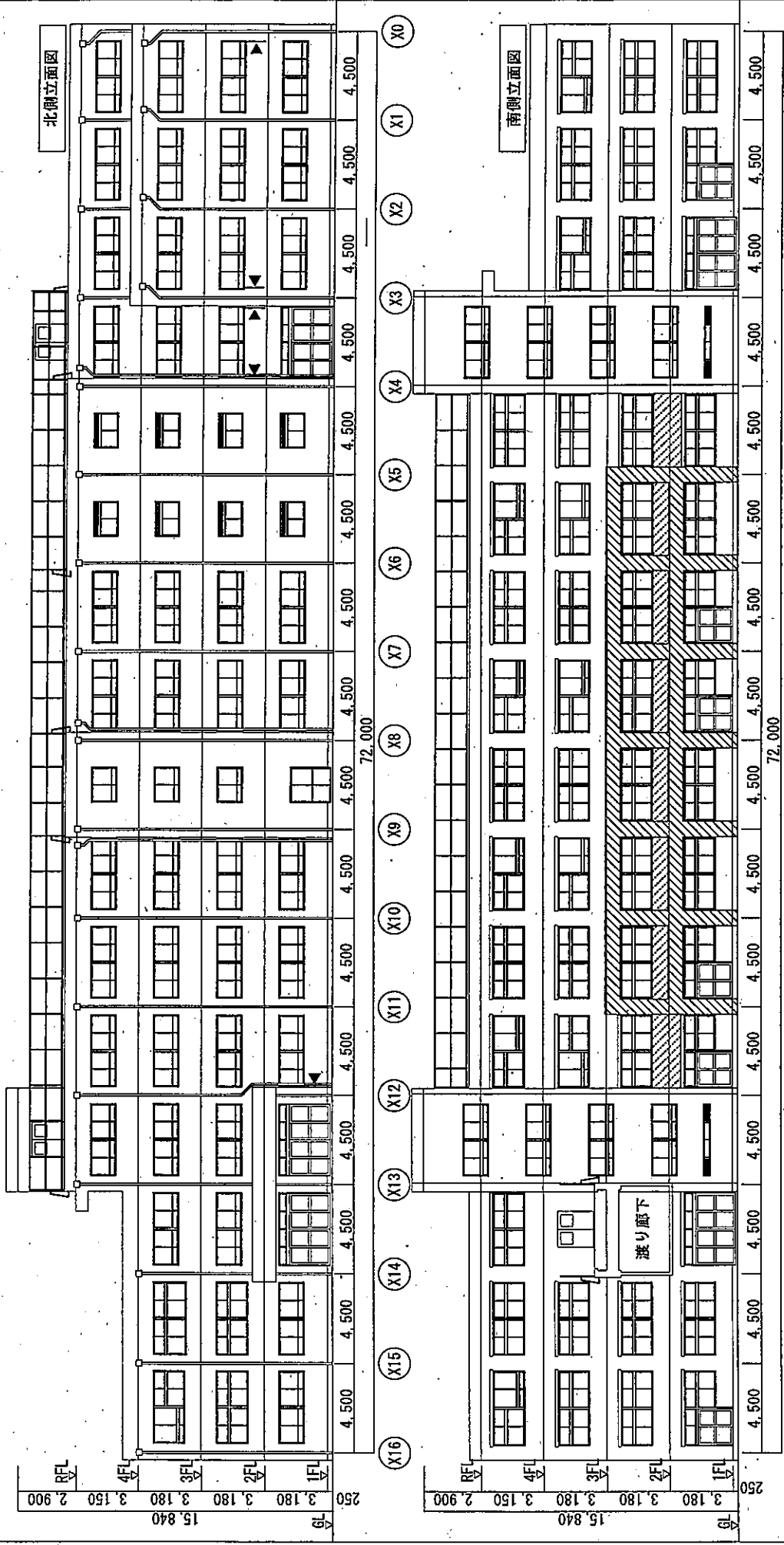
世田谷区立千歳中学校耐震補強工事

図面名称


19棟 北側・南側立面図

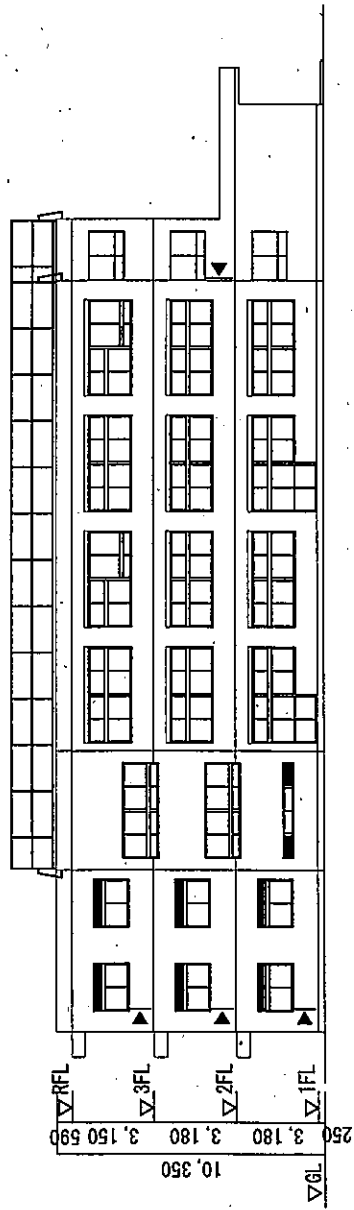
凡例

-  耐震補強対象
-  外壁仕上げ改修箇所 (吹付タイル)
-  耐震構造スリット箇所

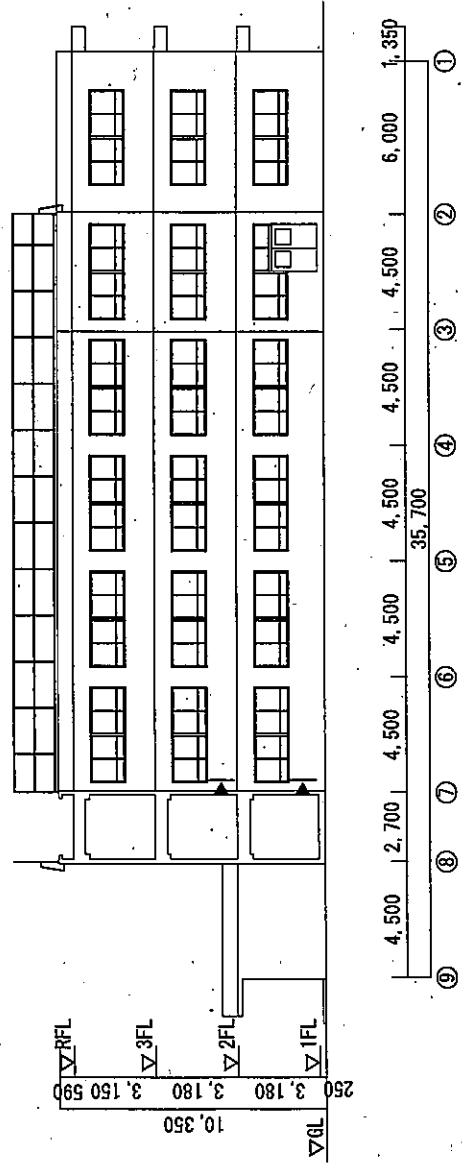


工事件名	世田谷区立千歳中学校耐震補強工事
図面名称	20棟 北側・南側立面図
Page Number	7

凡例
 耐震構造スリット箇所



東側立面図



西側立面図

<p>工事件名</p>	<p>世田谷区立千歳中学校耐震補強工事</p>	<p>図面名称</p>	<p>27棟 東側・西側立面図</p>	<p>8</p>
-------------	-------------------------	-------------	---------------------	----------

