

八幡小学校



R5年度

339人
12学級

R11年度

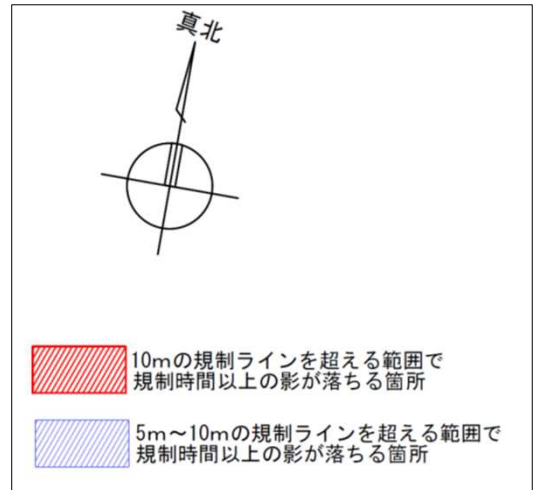
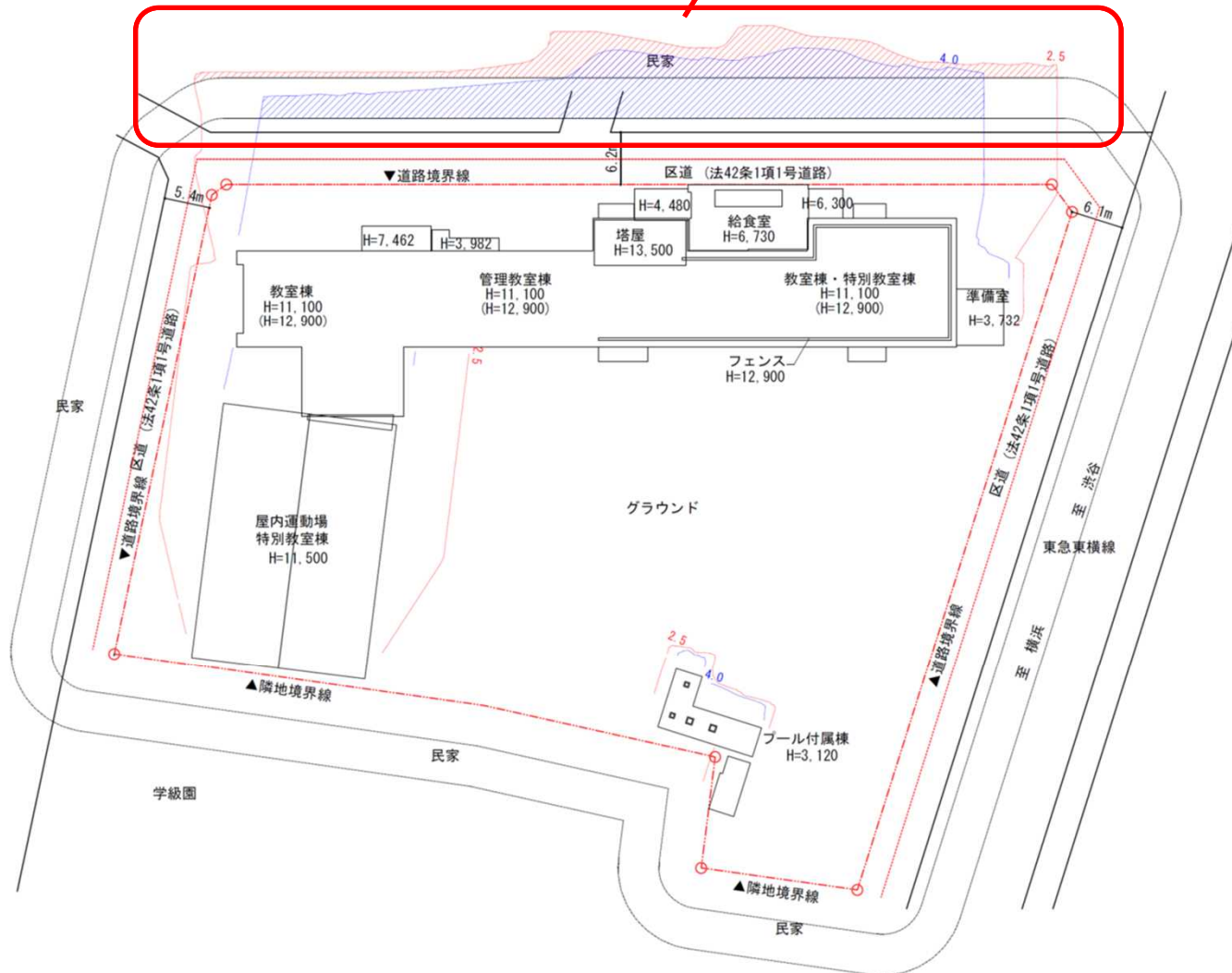
258人
11学級

転用後最大普通教室数

14教室

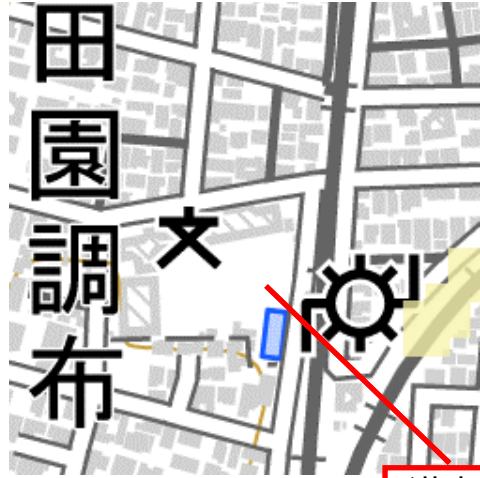
日影・高さ制限

現在の日影規制をオーバーしている



八幡小学校

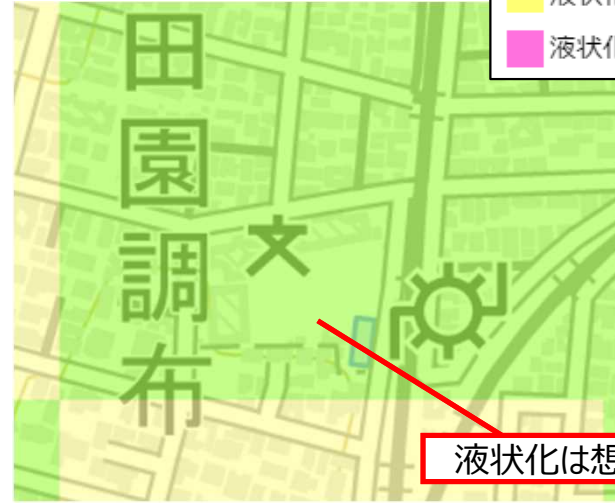
洪水・内水



1	20m~	(X)
2	10~20m	
3	5.0~10m	2階の屋根以下が浸水する
4	3.0~5.0m	2階部分まで浸水する程度
5	0.5~3.0m	1階天井まで浸水する程度
6	0.0~0.5m	大人の膝までつかる程度
7	なし	

洪水・内水は想定されていない

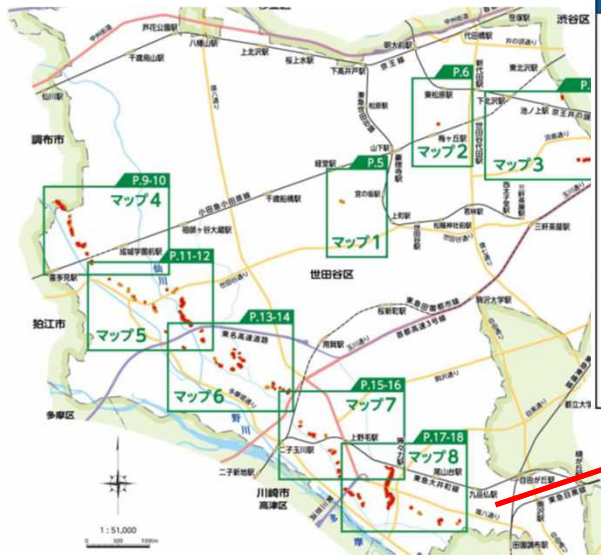
液状化



液状化の可能性が低い地域
液状化の可能性のある地域
液状化の可能性が高い地域

液状化は想定されていない

土砂災害



凡 例	
	土砂災害警戒区域
	土砂災害特別警戒区域
	避難所
	総合支所
	出張所・まちづくりセンター
	区民会館・区民センター等
	地区会館・区民集会所
	消防署・消防署出張所
	区界
	町界
	丁目界
	高速道路・有料道路
	私鉄

警戒区域外

都市計画道路



都 市 計 画 道 路	
	補000 00m 整備済み区間
	補000 00m 概成区間
	補000 00m 事業中区間
	補000 00m 未整備区間
	補000 00m 第四次事業化計画 優先整備路線(区施行) せたがや道づくりプラン 優先整備路線(特に早期整備が望ましい路線)
	補000 00m せたがや道づくりプラン 優先整備路線
	補000 00m 第四次事業化計画 優先整備路線(都施行)
	特定整備路線 「水密地域不燃化10年プロジェクト」

該当なし