



# 瀬田小学校 改築だより

令和2年1月 第2号

発行 世田谷区教育委員会事務局 教育環境課

## ◇瀬田小学校改築基本構想中間説明会を開催します

日ごろより、世田谷区の教育行政及び瀬田小学校の運営にご理解とご協力を頂き、厚くお礼申し上げます。

さて、11月の改築だより（第1号）でもお知らせしましたとおり、世田谷区では検討委員会を組織して、瀬田小学校の改築基本構想の策定を進めています。

つきましては、現在、検討を進めている新しい校舎配置案などについて、下記のとおり説明会を開催いたします。ぜひご参加ください。

日 時：令和2年1月30日（木） 第1回目 午後4時～午後5時  
第2回目 午後7時～午後8時

会 場：瀬田小学校 場所：多目的室  
（第1回目と第2回目の説明内容は同じです。ご都合の良い方にご出席ください。）

## ◇アンケートへのご協力をお願い

現在検討中の改築基本構想の参考とさせていただくため、保護者の皆様及び近隣（学校敷地境界から30mの範囲にかかる街区）にお住まいの皆様の「学校に対するご意見」をお聞きしたいと考えております。

ご多忙の折、恐縮ではございますが、本アンケートへのご協力をお願いいたします。

### 【ご提出の方法】

別添のアンケート用紙はご記入後、そのまま下記の方法でご提出をお願いします。

2月14日（金）までに、以下のいずれかの方法でご提出ください。

- ① 瀬田小学校の南門に設置のアンケート回収ポストに投函
- ② 世田谷区教育委員会事務局教育環境課あてに郵送

※瀬田小学校の児童と保護者の方は、担任の先生にご提出いただいてもかまいません

### <お問い合わせ先>

世田谷区教育委員会事務局

担 当：教育環境課 教育環境担当 千田・池田

電 話：03-5432-2666

所在地：〒154-8504 世田谷区世田谷4-21-27

【アンケート用紙】（保護者・区民用）

「世田谷区立瀬田小学校改築に関するアンケート」へのご協力をお願い

世田谷区立瀬田小学校については、老朽化等の状況を踏まえ、改築の検討を進めております。  
つきましては、皆様の「小学校に対するご意見」をお聞きし、今後の設計等を進める際の参考にさせていただきたいと考えております。

ご多忙の折、恐縮ではございますが、本アンケートへのご協力をお願いいたします。

世田谷区教育委員会事務局

【質問1】ご自身のお立場についてお教えてください。（該当項目に○をお付けください。）

- ( ) 瀬田小に通う児童の保護者（→質問2-1へお進みください。）
- ( ) 近隣住民の方（→質問2-2へお進みください。）
- ( ) その他 [ ] （→質問2-2へお進みください。）

（※重複する場合は、すべてにお答えいただいてもいずれかの質問一つにお答えいただいても結構です。）

【質問2-1】瀬田小学校に通う児童の保護者の方にお聞きします。

新たな施設に建て替えるにあたり大切である、と思われる項目を下記の中から3つお選びいただき、その項目に○をお付けください。

- ( ) 1. きめ細かい指導や、多様な学習が可能な、柔軟性のある学校施設
- ( ) 2. 児童がのびのびと、主体的に学び、遊べる空間
- ( ) 3. ゆとりと潤いのある、快適で健康的な内外部空間
- ( ) 4. 保護者の方々、地域ボランティアの方々などが活動できる部屋やスペース
- ( ) 5. プール、校庭など運動施設の充実
- ( ) 6. 防災性・防犯性など、児童の安全面への配慮
- ( ) 7. 学校や歴史・思い出を伝えてゆく工夫
- ( ) 8. 地域の歴史・風土を学び、伝えてゆく工夫
- ( ) 9. 地域の方々や区民が利用できる施設づくり
- ( ) 10. 環境への配慮（ビオトープ、屋上や壁面緑化、太陽光発電、風力発電など）
- ( ) 11. 地域の避難場所として利用できる性能（耐震性、防災設備、備蓄等）の確保
- ( ) 12. その他（ ）

【質問2-2】近隣住民の方、その他の方にお聞きします。

新たな施設も建て替えるにあたり大切である、と思われる項目を下記の中から3つお選びいただき、その項目に○をお付けください。

- ( ) 1. 学校施設の地域開放について多様なニーズに対応可能な、柔軟性のある施設
- ( ) 2. 児童がのびのびと主体的に学び、遊べる空間
- ( ) 3. ゆとりと潤いのある、快適で健康的な内外部空間
- ( ) 4. 保護者の方々、地域ボランティアの方々などが活動できる部屋やスペース
- ( ) 5. 運動施設利用に対する近隣への配慮
- ( ) 6. 防災性・防犯性など安全面への配慮
- ( ) 7. 学校の歴史・思い出を伝えてゆく工夫
- ( ) 8. 地域の歴史・風土を学び、伝えてゆく工夫
- ( ) 9. 地域の方々や区民が利用できる学校施設づくり
- ( ) 10. 環境への配慮（ビオトープ、屋上や壁面緑化、太陽光発電、風力発電など）
- ( ) 11. 地域の避難場所として利用できる性能（耐震性、防災設備、備蓄等）の確保
- ( ) 12. その他（ ）

【質問3】質問2-1、-2でお選びいただいた項目について、具体的なご意見があればお聞かせください。

選択した項目NO. ( )
選択した項目NO. ( )
選択した項目NO. ( )

【質問4】新しい施設をつくるにあたって、新施設ならではの課題や特に配慮すべき事柄がありましたら、ご意見をお聞かせください。

--

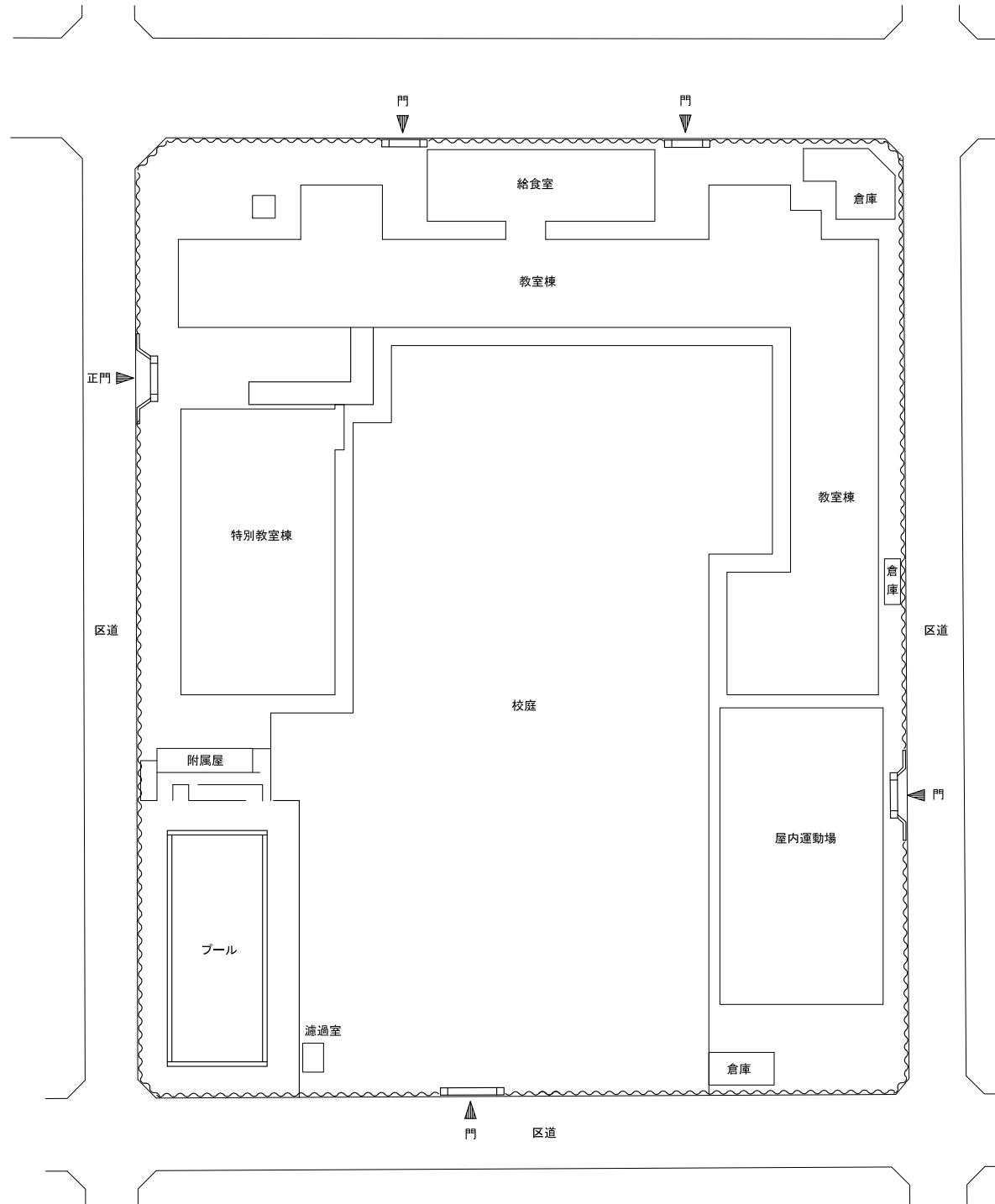
【質問5】その他ご意見がありましたら、何でも結構ですのでお聞かせください。

--

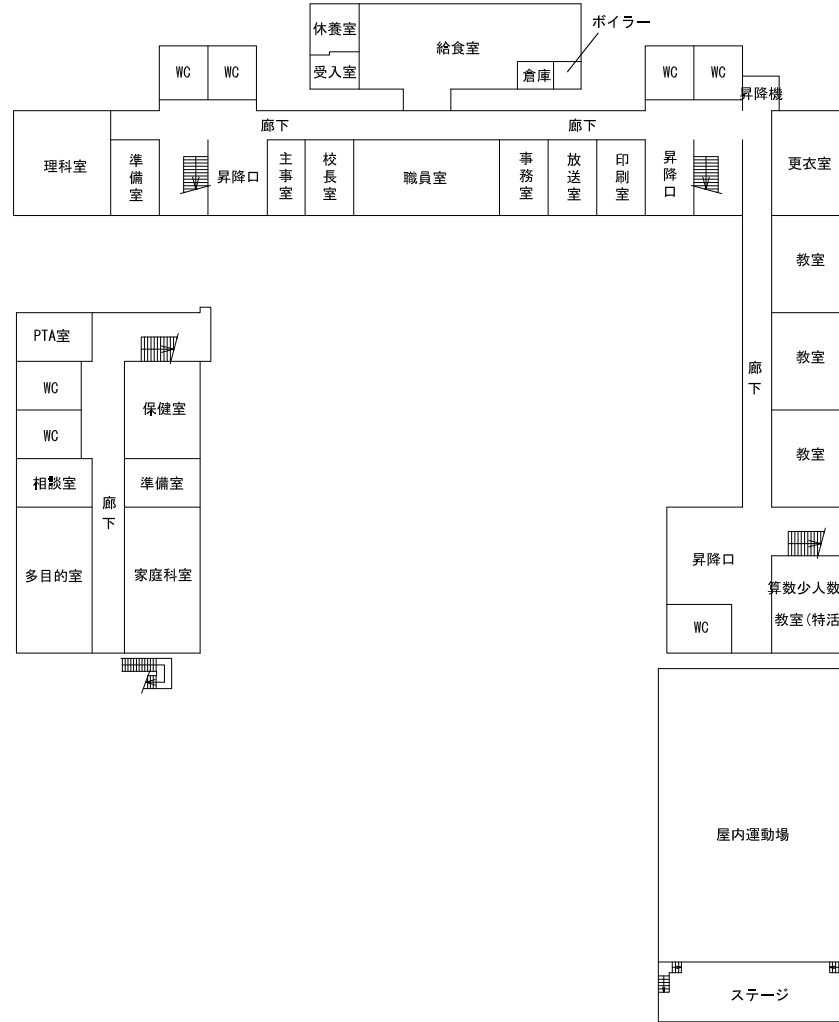
ご協力ありがとうございました。

（裏面に図面）

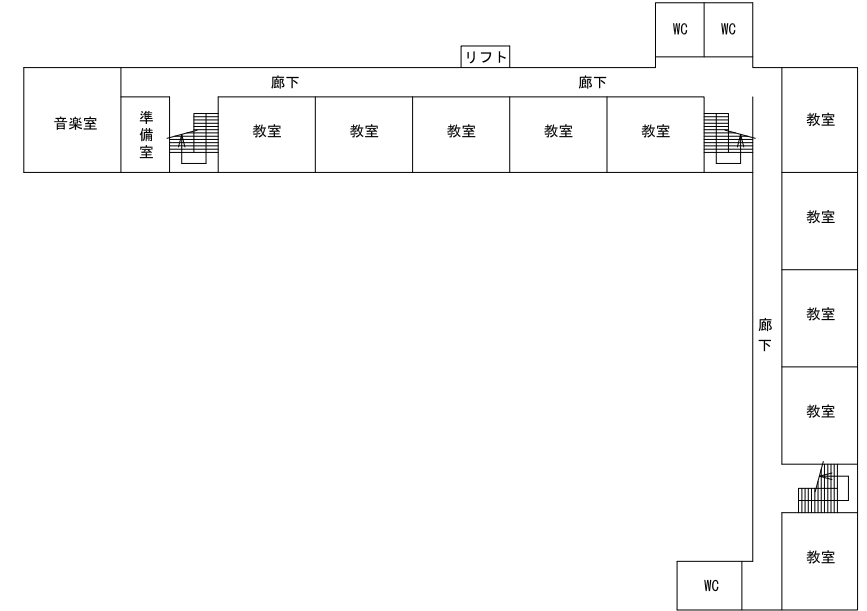
【現状配置図】



【1階平面図】



【3階平面図】



【2階平面図】

