

5(2) 4月入園児童の選考指数分布

平成31年4月に認可保育園等に入園できた児童（区内児童の区外認可園等への入園は除きますが、区内児童が区内園間で転園した場合は含みます。）は4,339人で、そのうち、選考指数100以上のケースは89.8%を占めています。

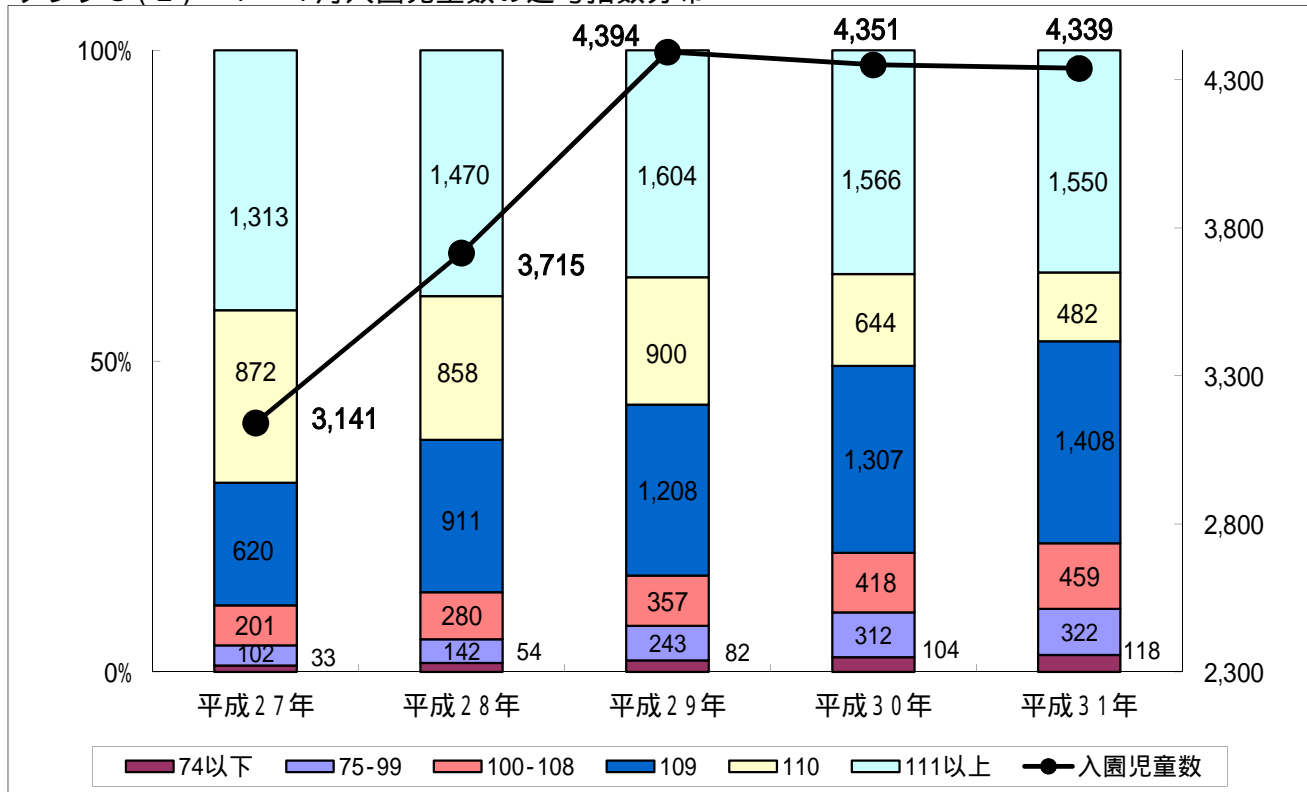
平成31年4月の入園では、平成30年に引き続き、指数109のケースが110のケースを上回る結果となりました。平成27年10月の選考から認可外保育施設への有償受託の指数の取扱いを変更したことや、継続的な保育施設の整備等により定員の増加がさらに進んだこと、育児休業の延長が最大2年になったことなどが影響したためと考えられます。

表5(2)-1 4月入園児童数の選考指数分布の状況

年	地域・地区	入園児童数	選考指数の内訳・構成比					
			74以下	75-99	100-108	109	110	111以上
平成27年	全区	3,141	33	102	201	620	872	1,313
		100.0%	1.1%	3.2%	6.4%	19.7%	27.8%	41.8%
平成28年		3,715	54	142	280	911	858	1,470
		100.0%	1.5%	3.8%	7.5%	24.5%	23.1%	39.6%
平成29年		4,394	82	243	357	1,208	900	1,604
		100.0%	1.9%	5.5%	8.1%	27.5%	20.5%	36.5%
平成30年		4,351	104	312	418	1,307	644	1,566
		100.0%	2.4%	7.2%	9.6%	30.0%	14.8%	36.0%
平成31年		4,339	118	322	459	1,408	482	1,550
		100.0%	2.7%	7.4%	10.6%	32.4%	11.1%	35.7%

下段の数字は、年度ごとの入園児童数に占める割合です。端数処理の関係で、合計が100%とならない場合があります。

グラフ5(2)-1 4月入園児童数の選考指数分布



棒グラフは指数別の構成比(%)で左軸に対応、折線グラフは入園児童数(人)で右軸に対応
 全区の選考指数100以上の占有率は89.8%となり、地域別では、北沢、世田谷、玉川、烏山、砧の順番に占有率が高くなっています。

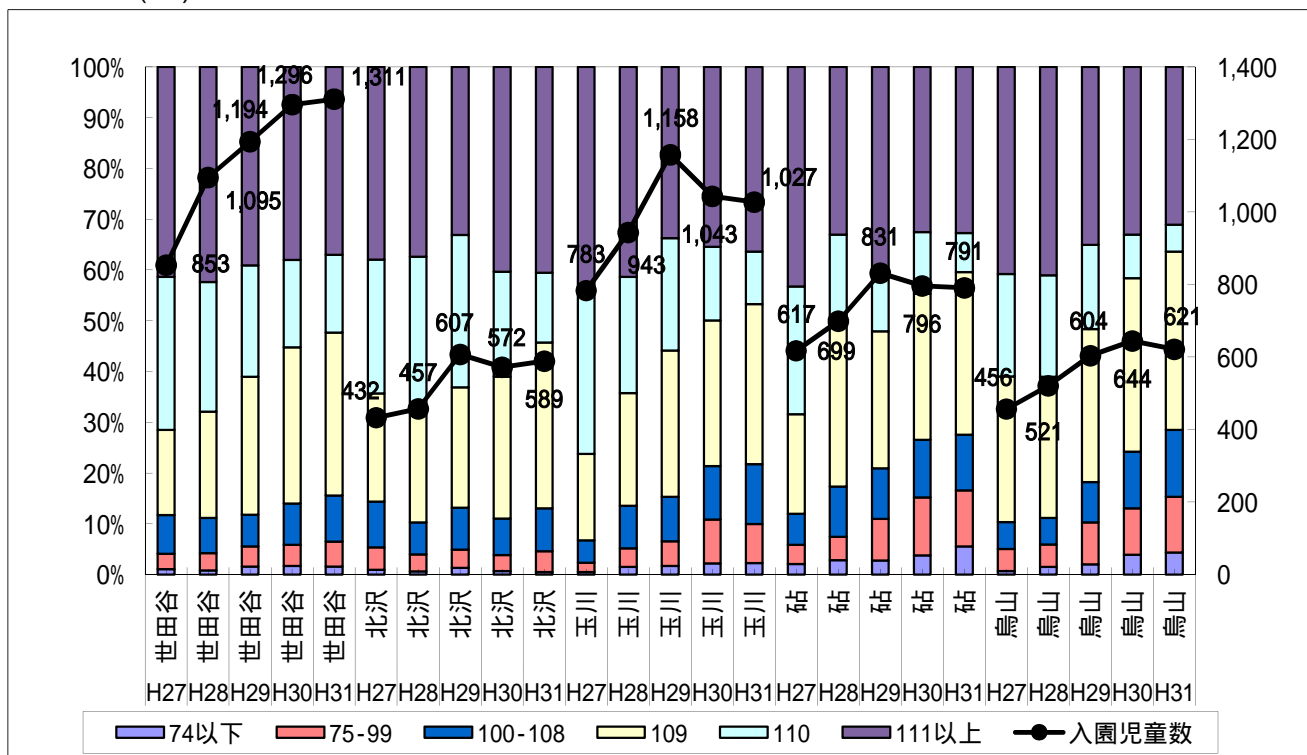
表5(2)-2 地域別の4月入園児童数の選考指数分布の状況

年	地域・地区	入園児童数	選考指数の内訳・構成比						
			74以下	75-99	100-108	109	110	111以上	
平成27年	世田谷	853	9	26	65	143	257	353	
		100.0%	1.1%	3.0%	7.6%	16.8%	30.1%	41.4%	
平成28年		1,095	9	37	76	229	280	464	
		100.0%	0.8%	3.4%	6.9%	20.9%	25.6%	42.4%	
平成29年		1,194	19	47	75	324	262	467	
		100.0%	1.6%	3.9%	6.3%	27.1%	21.9%	39.1%	
平成30年		1,296	22	54	105	399	223	493	
		100.0%	1.7%	4.2%	8.1%	30.8%	17.2%	38.0%	
平成31年		1,311	21	64	119	421	201	485	
		100.0%	1.6%	4.9%	9.1%	32.1%	15.3%	37.0%	
平成27年		北沢	432	4	19	39	92	114	164
			100.0%	0.9%	4.4%	9.0%	21.3%	26.4%	38.0%
平成28年	457		3	15	29	105	134	171	
	100.0%		0.7%	3.3%	6.3%	23.0%	29.3%	37.4%	
平成29年	607		8	22	50	144	182	201	
	100.0%		1.3%	3.6%	8.2%	23.7%	30.0%	33.1%	
平成30年	572		4	18	41	160	118	231	
	100.0%		0.7%	3.1%	7.2%	28.0%	20.6%	40.4%	
平成31年	589		3	24	50	192	81	239	
	100.0%		0.5%	4.1%	8.5%	32.6%	13.8%	40.6%	
平成27年	玉川		783	4	14	35	133	254	343
			100.0%	0.5%	1.8%	4.5%	17.0%	32.4%	43.8%
平成28年		943	14	35	79	209	216	390	
		100.0%	1.5%	3.7%	8.4%	22.2%	22.9%	41.4%	
平成29年		1,158	20	56	101	334	256	391	
		100.0%	1.7%	4.8%	8.7%	28.8%	22.1%	33.8%	
平成30年		1,043	23	90	110	299	151	370	
		100.0%	2.2%	8.6%	10.5%	28.7%	14.5%	35.5%	
平成31年		1,027	23	79	121	324	106	374	
		100.0%	2.2%	7.7%	11.8%	31.5%	10.3%	36.4%	

平成27年	碓	617	13	23	38	121	155	267
		100.0%	2.1%	3.7%	6.2%	19.6%	25.1%	43.3%
平成28年		699	20	32	69	223	124	231
		100.0%	2.9%	4.6%	9.9%	31.9%	17.7%	33.0%
平成29年		831	23	68	83	224	100	333
		100.0%	2.8%	8.2%	10.0%	27.0%	12.0%	40.1%
平成30年		796	30	91	90	229	97	259
		100.0%	3.8%	11.4%	11.3%	28.8%	12.2%	32.5%
平成31年		791	44	87	87	253	61	259
		100.0%	5.6%	11.0%	11.0%	32.0%	7.7%	32.7%
平成27年	烏山	456	3	20	24	131	92	186
		100.0%	0.7%	4.4%	5.3%	28.7%	20.2%	40.8%
平成28年		521	8	23	27	145	104	214
		100.0%	1.5%	4.4%	5.2%	27.8%	20.0%	41.1%
平成29年		604	12	50	48	182	100	212
		100.0%	2.0%	8.3%	7.9%	30.1%	16.6%	35.1%
平成30年		644	25	59	72	220	55	213
		100.0%	3.9%	9.2%	11.2%	34.2%	8.5%	33.1%
平成31年		621	27	68	82	218	33	193
		100.0%	4.3%	11.0%	13.2%	35.1%	5.3%	31.1%

下段の数字は、年度ごとの入園児童数に占める割合です。端数処理の関係で、合計が100%とならない場合があります。

グラフ5(2)-2 地域別の4月入園児童数の選考指数分布の状況



棒グラフは指数別の構成比(%)で左軸に対応、折線グラフは入園児童数(人)で右軸に対応

地区別の選考指数の分布の傾向をみると、全区の選考指数100以上の占有率89.8%を上回った地区は16地区あり、その中でも、若林地区は指数100以上が99.3%と最も高くなっています。

表5(2)-3 地区別の4月入園児童数の選考指数分布の状況

年	地域・地区	入園児童数	選考指数の内訳・構成比						
			74以下	75-99	100-108	109	110	111以上	
平成27年	池尻	101	1	3	15	15	34	33	
		100.0%	1.0%	3.0%	14.9%	14.9%	33.7%	32.7%	
平成28年		99	0	1	9	15	28	46	
		100.0%	0.0%	1.0%	9.1%	15.2%	28.3%	46.5%	
平成29年		123	2	8	5	29	32	47	
		100.0%	1.6%	6.5%	4.1%	23.6%	26.0%	38.2%	
平成30年		127	2	2	10	38	25	50	
		100.0%	1.6%	1.6%	7.9%	29.9%	19.7%	39.4%	
平成31年		110	0	2	4	41	24	39	
		100.0%	0.0%	1.8%	3.6%	37.3%	21.8%	35.5%	
平成27年		太子堂	68	1	5	9	9	25	19
			100.0%	1.5%	7.4%	13.2%	13.2%	36.8%	27.9%
平成28年	95		1	0	4	17	24	49	
	100.0%		1.1%	0.0%	4.2%	17.9%	25.3%	51.6%	
平成29年	112		1	3	3	32	44	29	
	100.0%		0.9%	2.7%	2.7%	28.6%	39.3%	25.9%	
平成30年	132		3	4	8	42	22	53	
	100.0%		2.3%	3.0%	6.1%	31.8%	16.7%	40.2%	
平成31年	117		0	4	10	28	18	57	
	100.0%		0.0%	3.4%	8.5%	23.9%	15.4%	48.7%	
平成27年	若林		104	2	2	4	14	31	51
			100.0%	1.9%	1.9%	3.8%	13.5%	29.8%	49.0%
平成28年		137	0	4	8	26	43	56	
		100.0%	0.0%	2.9%	5.8%	19.0%	31.4%	40.9%	
平成29年		123	1	1	7	31	17	66	
		100.0%	0.8%	0.8%	5.7%	25.2%	13.8%	53.7%	
平成30年		129	0	4	14	35	35	41	
		100.0%	0.0%	3.1%	10.9%	27.1%	27.1%	31.8%	
平成31年		130	0	1	11	44	24	50	
		100.0%	0.0%	0.8%	8.5%	33.8%	18.5%	38.5%	

年	地域・地区	入園児童数	選考指数の内訳・構成比						
			74以下	75-99	100-108	109	110	111以上	
平成27年	上町	192	1	4	14	34	45	94	
		100.0%	0.5%	2.1%	7.3%	17.7%	23.4%	49.0%	
平成28年		260	2	14	21	65	60	98	
		100.0%	0.8%	5.4%	8.1%	25.0%	23.1%	37.7%	
平成29年		242	2	4	22	71	41	102	
		100.0%	0.8%	1.7%	9.1%	29.3%	16.9%	42.1%	
平成30年		282	6	6	23	94	43	110	
		100.0%	2.1%	2.1%	8.2%	33.3%	15.2%	39.0%	
平成31年		293	5	15	36	95	40	102	
		100.0%	1.7%	5.1%	12.3%	32.4%	13.7%	34.8%	
平成27年		経堂	153	2	5	9	22	45	70
			100.0%	1.3%	3.3%	5.9%	14.4%	29.4%	45.8%
平成28年	190		3	6	10	49	46	76	
	100.0%		1.6%	3.2%	5.3%	25.8%	24.2%	40.0%	
平成29年	236		6	13	15	67	42	93	
	100.0%		2.5%	5.5%	6.4%	28.4%	17.8%	39.4%	
平成30年	263		8	19	21	76	44	95	
	100.0%		3.0%	7.2%	8.0%	28.9%	16.7%	36.1%	
平成31年	245		6	25	28	83	25	78	
	100.0%		2.4%	10.2%	11.4%	33.9%	10.2%	31.8%	
平成27年	下馬		165	1	5	11	30	55	63
			100.0%	0.6%	3.0%	6.7%	18.2%	33.3%	38.2%
平成28年		191	1	8	11	31	46	94	
		100.0%	0.5%	4.2%	5.8%	16.2%	24.1%	49.2%	
平成29年		228	5	12	18	53	56	84	
		100.0%	2.2%	5.3%	7.9%	23.2%	24.6%	36.8%	
平成30年		216	2	7	18	62	37	90	
		100.0%	0.9%	3.2%	8.3%	28.7%	17.1%	41.7%	
平成31年		264	6	10	16	75	52	105	
		100.0%	2.3%	3.8%	6.1%	28.4%	19.7%	39.8%	
平成27年		上馬	70	1	2	3	19	22	23
			100.0%	1.4%	2.9%	4.3%	27.1%	31.4%	32.9%
平成28年	123		2	4	13	26	33	45	
	100.0%		1.6%	3.3%	10.6%	21.1%	26.8%	36.6%	
平成29年	130		2	6	5	41	30	46	
	100.0%		1.5%	4.6%	3.8%	31.5%	23.1%	35.4%	
平成30年	147		1	12	11	52	17	54	
	100.0%		0.7%	8.2%	7.5%	35.4%	11.6%	36.7%	
平成31年	152		4	7	14	55	18	54	
	100.0%		2.6%	4.6%	9.2%	36.2%	11.8%	35.5%	

年	地域・地区	入園児童数	選考指数の内訳・構成比						
			74以下	75-99	100-108	109	110	111以上	
平成27年	梅丘	77	0	1	6	19	23	28	
		100.0%	0.0%	1.3%	7.8%	24.7%	29.9%	36.4%	
平成28年		92	1	4	10	21	34	22	
		100.0%	1.1%	4.3%	10.9%	22.8%	37.0%	23.9%	
平成29年		131	0	4	12	28	38	49	
		100.0%	0.0%	3.1%	9.2%	21.4%	29.0%	37.4%	
平成30年		111	0	3	6	30	21	51	
		100.0%	0.0%	2.7%	5.4%	27.0%	18.9%	45.9%	
平成31年		118	0	4	6	35	20	53	
		100.0%	0.0%	3.4%	5.1%	29.7%	16.9%	44.9%	
平成27年		代沢	45	0	5	5	5	11	19
			100.0%	0.0%	11.1%	11.1%	11.1%	24.4%	42.2%
平成28年	32		0	0	1	8	9	14	
	100.0%		0.0%	0.0%	3.1%	25.0%	28.1%	43.8%	
平成29年	67		1	3	4	9	27	23	
	100.0%		1.5%	4.5%	6.0%	13.4%	40.3%	34.3%	
平成30年	76		2	1	7	18	22	26	
	100.0%		2.6%	1.3%	9.2%	23.7%	28.9%	34.2%	
平成31年	78		1	1	5	18	12	41	
	100.0%		1.3%	1.3%	6.4%	23.1%	15.4%	52.6%	
平成27年	新代田		61	2	0	7	16	17	19
			100.0%	3.3%	0.0%	11.5%	26.2%	27.9%	31.1%
平成28年		71	0	2	5	12	25	27	
		100.0%	0.0%	2.8%	7.0%	16.9%	35.2%	38.0%	
平成29年		79	0	4	4	19	30	22	
		100.0%	0.0%	5.1%	5.1%	24.1%	38.0%	27.8%	
平成30年		81	0	2	6	19	24	30	
		100.0%	0.0%	2.5%	7.4%	23.5%	29.6%	37.0%	
平成31年		77	0	4	7	25	8	33	
		100.0%	0.0%	5.2%	9.1%	32.5%	10.4%	42.9%	
平成27年		北沢	40	1	5	0	5	11	18
			100.0%	2.5%	12.5%	0.0%	12.5%	27.5%	45.0%
平成28年	51		1	0	0	7	15	28	
	100.0%		2.0%	0.0%	0.0%	13.7%	29.4%	54.9%	
平成29年	56		1	0	3	16	12	24	
	100.0%		1.8%	0.0%	5.4%	28.6%	21.4%	42.9%	
平成30年	62		0	1	4	22	18	17	
	100.0%		0.0%	1.6%	6.5%	35.5%	29.0%	27.4%	
平成31年	52		0	3	11	21	7	10	
	100.0%		0.0%	5.8%	21.2%	40.4%	13.5%	19.2%	

年	地域・地区	入園児童数	選考指数の内訳・構成比						
			74以下	75-99	100-108	109	110	111以上	
平成27年	松原	88	1	1	8	17	29	32	
		100.0%	1.1%	1.1%	9.1%	19.3%	33.0%	36.4%	
平成28年		91	0	4	5	20	24	38	
		100.0%	0.0%	4.4%	5.5%	22.0%	26.4%	41.8%	
平成29年		100	0	3	9	34	25	29	
		100.0%	0.0%	3.0%	9.0%	34.0%	25.0%	29.0%	
平成30年		103	1	3	6	38	15	40	
		100.0%	1.0%	2.9%	5.8%	36.9%	14.6%	38.8%	
平成31年		103	0	5	8	50	14	26	
		100.0%	0.0%	4.9%	7.8%	48.5%	13.6%	25.2%	
平成27年		松沢	121	0	7	13	30	23	48
			100.0%	0.0%	5.8%	10.7%	24.8%	19.0%	39.7%
平成28年	120		1	5	8	37	27	42	
	100.0%		0.8%	4.2%	6.7%	30.8%	22.5%	35.0%	
平成29年	174		6	8	18	38	50	54	
	100.0%		3.4%	4.6%	10.3%	21.8%	28.7%	31.0%	
平成30年	139		1	8	12	33	18	67	
	100.0%		0.7%	5.8%	8.6%	23.7%	12.9%	48.2%	
平成31年	161		2	7	13	43	20	76	
	100.0%		1.2%	4.3%	8.1%	26.7%	12.4%	47.2%	
平成27年	奥沢		59	0	1	3	10	17	28
			100.0%	0.0%	1.7%	5.1%	16.9%	28.8%	47.5%
平成28年		68	1	0	1	20	14	32	
		100.0%	1.5%	0.0%	1.5%	29.4%	20.6%	47.1%	
平成29年		104	0	4	5	34	17	44	
		100.0%	0.0%	3.8%	4.8%	32.7%	16.3%	42.3%	
平成30年		101	0	7	14	36	11	33	
		100.0%	0.0%	6.9%	13.9%	35.6%	10.9%	32.7%	
平成31年		83	1	3	8	24	8	39	
		100.0%	1.2%	3.6%	9.6%	28.9%	9.6%	47.0%	

年	地域・地区	入園児童数	選考指数の内訳・構成比						
			74以下	75-99	100-108	109	110	111以上	
平成27年	九品仏	30	0	0	0	5	8	17	
		100.0%	0.0%	0.0%	0.0%	16.7%	26.7%	56.7%	
平成28年		52	0	1	2	8	12	29	
		100.0%	0.0%	1.9%	3.8%	15.4%	23.1%	55.8%	
平成29年		60	1	2	2	18	18	19	
		100.0%	1.7%	3.3%	3.3%	30.0%	30.0%	31.7%	
平成30年		62	2	4	6	24	5	21	
		100.0%	3.2%	6.5%	9.7%	38.7%	8.1%	33.9%	
平成31年		57	0	4	3	21	6	23	
		100.0%	0.0%	7.0%	5.3%	36.8%	10.5%	40.4%	
平成27年		等々力	124	0	0	5	23	34	62
			100.0%	0.0%	0.0%	4.0%	18.5%	27.4%	50.0%
平成28年	179		3	8	7	36	51	74	
	100.0%		1.7%	4.5%	3.9%	20.1%	28.5%	41.3%	
平成29年	240		7	12	30	58	54	79	
	100.0%		2.9%	5.0%	12.5%	24.2%	22.5%	32.9%	
平成30年	184		2	17	14	53	27	71	
	100.0%		1.1%	9.2%	7.6%	28.8%	14.7%	38.6%	
平成31年	201		4	23	21	59	28	66	
	100.0%		2.0%	11.4%	10.4%	29.4%	13.9%	32.8%	
平成27年	上野毛		116	0	2	5	10	43	56
			100.0%	0.0%	1.7%	4.3%	8.6%	37.1%	48.3%
平成28年		133	3	3	12	31	33	51	
		100.0%	2.3%	2.3%	9.0%	23.3%	24.8%	38.3%	
平成29年		181	5	8	21	42	37	68	
		100.0%	2.8%	4.4%	11.6%	23.2%	20.4%	37.6%	
平成30年		135	4	8	13	49	19	42	
		100.0%	3.0%	5.9%	9.6%	36.3%	14.1%	31.1%	
平成31年		157	3	13	19	47	13	62	
		100.0%	1.9%	8.3%	12.1%	29.9%	8.3%	39.5%	
平成27年		用賀	272	3	7	18	50	81	113
			100.0%	1.1%	2.6%	6.6%	18.4%	29.8%	41.5%
平成28年	284		2	11	30	56	69	116	
	100.0%		0.7%	3.9%	10.6%	19.7%	24.3%	40.8%	
平成29年	330		3	18	23	104	74	108	
	100.0%		0.9%	5.5%	7.0%	31.5%	22.4%	32.7%	
平成30年	353		5	33	38	84	58	135	
	100.0%		1.4%	9.3%	10.8%	23.8%	16.4%	38.2%	
平成31年	303		10	19	33	106	32	103	
	100.0%		3.3%	6.3%	10.9%	35.0%	10.6%	34.0%	

年	地域・地区	入園児童数	選考指数の内訳・構成比						
			74以下	75-99	100-108	109	110	111以上	
平成27年	深沢	182	1	4	4	35	71	67	
		100.0%	0.5%	2.2%	2.2%	19.2%	39.0%	36.8%	
平成28年		227	5	12	27	58	37	88	
		100.0%	2.2%	5.3%	11.9%	25.6%	16.3%	38.8%	
平成29年		243	4	12	20	78	56	73	
		100.0%	1.6%	4.9%	8.2%	32.1%	23.0%	30.0%	
平成30年		208	10	21	25	53	31	68	
		100.0%	4.8%	10.1%	12.0%	25.5%	14.9%	32.7%	
平成31年		226	5	17	37	67	19	81	
		100.0%	2.2%	7.5%	16.4%	29.6%	8.4%	35.8%	
平成27年		祖師谷	89	0	0	3	24	19	43
			100.0%	0.0%	0.0%	3.4%	27.0%	21.3%	48.3%
平成28年			110	2	5	6	40	20	37
			100.0%	1.8%	4.5%	5.5%	36.4%	18.2%	33.6%
平成29年	145		5	5	14	39	17	65	
	100.0%		3.4%	3.4%	9.7%	26.9%	11.7%	44.8%	
平成30年	136		5	12	12	45	17	45	
	100.0%		3.7%	8.8%	8.8%	33.1%	12.5%	33.1%	
平成31年	139		12	11	11	39	16	50	
	100.0%		8.6%	7.9%	7.9%	28.1%	11.5%	36.0%	
平成27年	成城		48	1	3	3	2	17	22
			100.0%	2.1%	6.3%	6.3%	4.2%	35.4%	45.8%
平成28年			44	1	0	3	16	4	20
			100.0%	2.3%	0.0%	6.8%	36.4%	9.1%	45.5%
平成29年		54	2	7	4	11	10	20	
		100.0%	3.7%	13.0%	7.4%	20.4%	18.5%	37.0%	
平成30年		69	3	7	10	25	9	15	
		100.0%	4.3%	10.1%	14.5%	36.2%	13.0%	21.7%	
平成31年		52	5	4	8	21	2	12	
		100.0%	9.6%	7.7%	15.4%	40.4%	3.8%	23.1%	
平成27年		船橋	179	1	4	10	41	45	78
			100.0%	0.6%	2.2%	5.6%	22.9%	25.1%	43.6%
平成28年			210	6	8	17	74	35	70
			100.0%	2.9%	3.8%	8.1%	35.2%	16.7%	33.3%
平成29年	245		7	22	28	75	27	86	
	100.0%		2.9%	9.0%	11.4%	30.6%	11.0%	35.1%	
平成30年	211		6	28	31	53	23	70	
	100.0%		2.8%	13.3%	14.7%	25.1%	10.9%	33.2%	
平成31年	228		10	24	29	70	8	87	
	100.0%		4.4%	10.5%	12.7%	30.7%	3.5%	38.2%	

年	地域・地区	入園児童数	選考指数の内訳・構成比					
			74以下	75-99	100-108	109	110	111以上
平成27年	喜多見	130	3	8	14	30	30	45
		100.0%	2.3%	6.2%	10.8%	23.1%	23.1%	34.6%
平成28年		145	6	11	24	41	21	42
		100.0%	4.1%	7.6%	16.6%	28.3%	14.5%	29.0%
平成29年		159	5	16	17	39	14	68
		100.0%	3.1%	10.1%	10.7%	24.5%	8.8%	42.8%
平成30年		167	6	25	12	49	16	59
		100.0%	3.6%	15.0%	7.2%	29.3%	9.6%	35.3%
平成31年	174	7	28	19	65	13	42	
	100.0%	4.0%	16.1%	10.9%	37.4%	7.5%	24.1%	
平成27年	砧	171	8	8	8	24	44	79
		100.0%	4.7%	4.7%	4.7%	14.0%	25.7%	46.2%
平成28年		190	5	8	19	52	44	62
		100.0%	2.6%	4.2%	10.0%	27.4%	23.2%	32.6%
平成29年		228	4	18	20	60	32	94
		100.0%	1.8%	7.9%	8.8%	26.3%	14.0%	41.2%
平成30年		213	10	19	25	57	32	70
		100.0%	4.7%	8.9%	11.7%	26.8%	15.0%	32.9%
平成31年	198	10	20	20	58	22	68	
	100.0%	5.1%	10.1%	10.1%	29.3%	11.1%	34.3%	
平成27年	上北沢	100	0	8	8	24	18	42
		100.0%	0.0%	8.0%	8.0%	24.0%	18.0%	42.0%
平成28年		95	1	3	4	29	14	44
		100.0%	1.1%	3.2%	4.2%	30.5%	14.7%	46.3%
平成29年		137	4	19	13	41	26	34
		100.0%	2.9%	13.9%	9.5%	29.9%	19.0%	24.8%
平成30年		132	6	6	12	51	13	44
		100.0%	4.5%	4.5%	9.1%	38.6%	9.8%	33.3%
平成31年	106	2	13	9	39	5	38	
	100.0%	1.9%	12.3%	8.5%	36.8%	4.7%	35.8%	

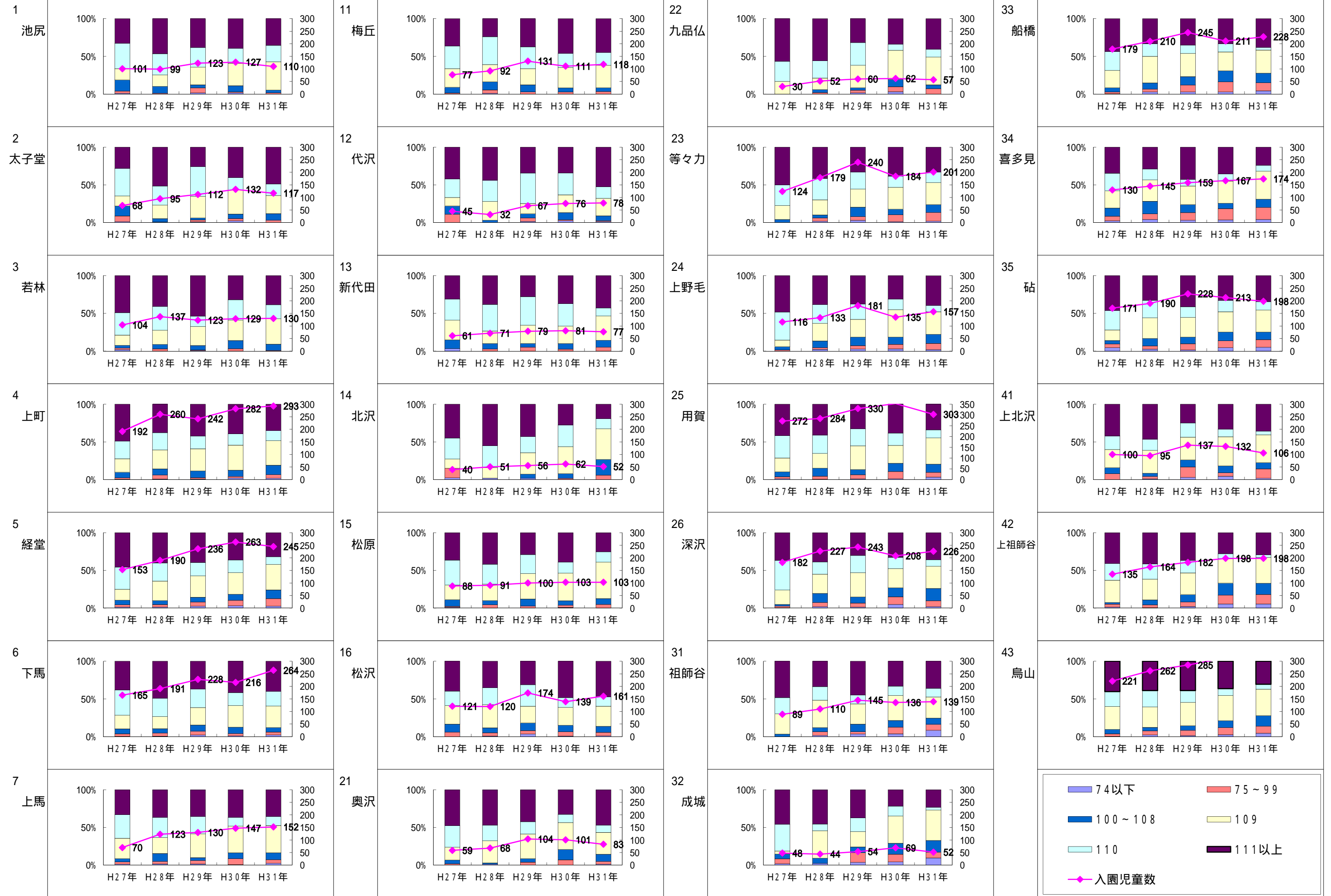
年	地域・地区	入園児童数	選考指数の内訳・構成比						
			74以下	75-99	100-108	109	110	111以上	
平成27年	上祖師谷	135	2	5	3	40	30	55	
		100.0%	1.5%	3.7%	2.2%	29.6%	22.2%	40.7%	
平成28年		164	1	6	11	45	33	68	
		100.0%	0.6%	3.7%	6.7%	27.4%	20.1%	41.5%	
平成29年		182	4	11	18	52	30	67	
		100.0%	2.2%	6.0%	9.9%	28.6%	16.5%	36.8%	
平成30年		198	11	23	32	64	13	55	
		100.0%	5.6%	11.6%	16.2%	32.3%	6.6%	27.8%	
平成31年		198	11	25	29	68	7	58	
		100.0%	5.6%	12.6%	14.6%	34.3%	3.5%	29.3%	
平成27年		烏山	221	1	7	13	67	44	89
			100.0%	0.5%	3.2%	5.9%	30.3%	19.9%	40.3%
平成28年	262		6	14	12	71	57	102	
	100.0%		2.3%	5.3%	4.6%	27.1%	21.8%	38.9%	
平成29年	285		4	20	17	89	44	111	
	100.0%		1.4%	7.0%	6.0%	31.2%	15.4%	38.9%	
平成30年	314		8	30	28	105	29	114	
	100.0%		2.5%	9.6%	8.9%	33.4%	9.2%	36.3%	
平成31年	317		14	30	44	111	21	97	
	100.0%		4.4%	9.5%	13.9%	35.0%	6.6%	30.6%	

下段の数字は、年度ごとの入園児童数に占める割合です。端数処理の関係で、合計が100%とならない場合があります。

表5(2)-4 年齢別(クラス)の4月入園児童数の選考指数分布の状況

年	年齢(クラス)	入園児童数	選考指数の内訳・構成比					
			74以下	75-99	100-108	109	110	111以上
平成31年	0歳児	1,398	34	92	77	709	25	461
		100.0%	2.4%	6.6%	5.5%	50.7%	1.8%	33.0%
	1歳児	1,562	16	61	80	647	179	579
		100.0%	1.0%	3.9%	5.1%	41.4%	11.5%	37.1%
	2歳児	550	34	69	134	45	130	138
		100.0%	6.2%	12.5%	24.4%	8.2%	23.6%	25.1%
	3歳児	638	14	64	119	6	134	301
		100.0%	2.2%	10.0%	18.7%	0.9%	21.0%	47.2%
	4歳児	139	11	20	40	1	12	55
		100.0%	7.9%	14.4%	28.8%	0.7%	8.6%	39.6%
	5歳児	52	9	16	9	0	2	16
		100.0%	17.3%	30.8%	17.3%	0.0%	3.8%	30.8%

グラフ5(2) - 3 地区別の4月入園児童数の選考指数分布の状況



棒グラフは指数別の構成比 (%) で左軸に対応、折線グラフは入園児童数 (人) で右軸に対応