

## 5(1) 待機児童数の選考指数分布

世田谷区の保育の利用基準等では、選考指数100以上の場合はフルタイムの共働きと推定できます。選考指数100以上の比率は、27年以降、継続して50%を超えていましたが、31年は50%を下回る結果となりました。しかしながら、引き続き待機児童の約半数が共働き世帯相当と推測されます。

### 【選考指数による就労状況の例示】

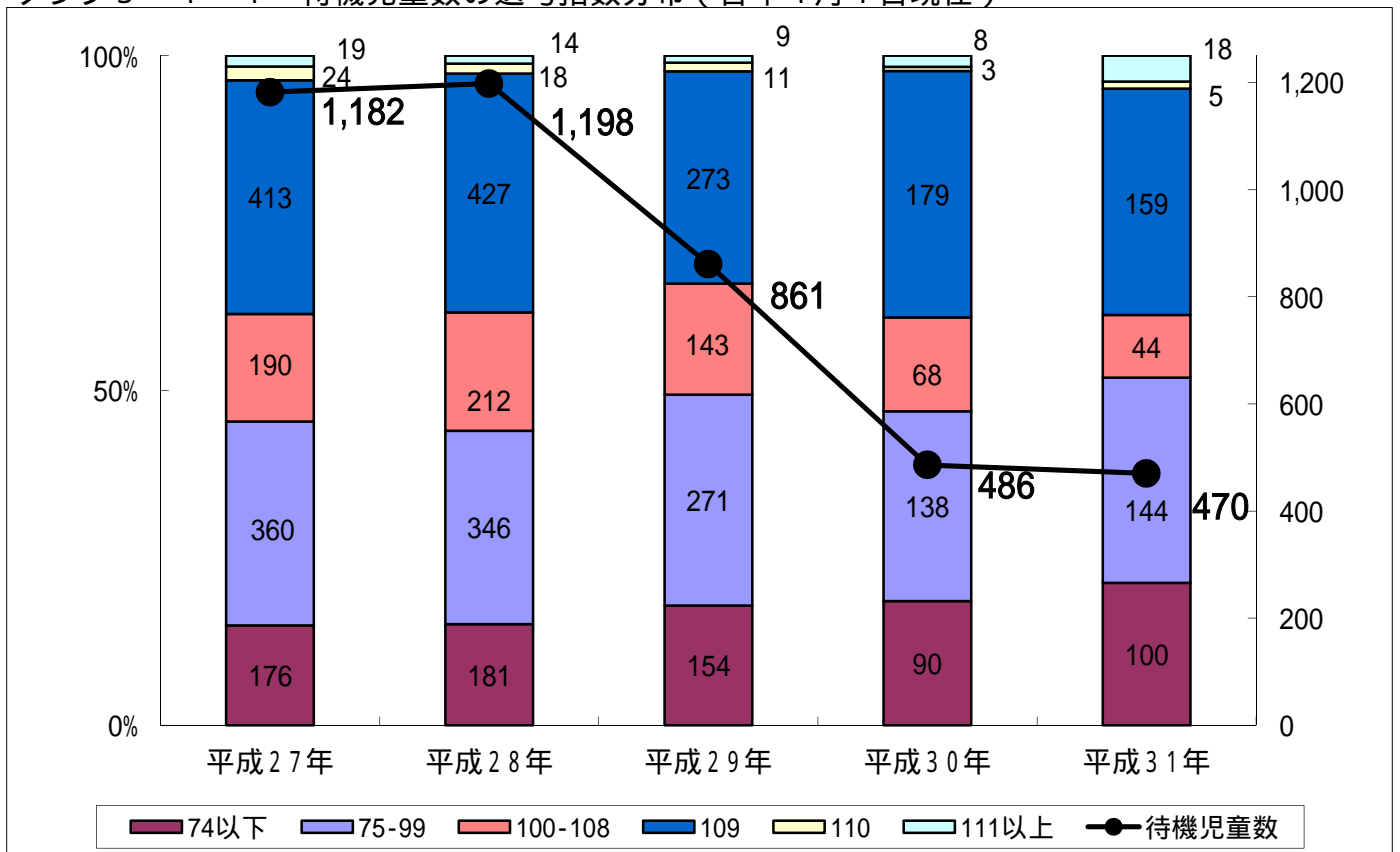
- ・選考指数 114：育児休業で兄弟あり、の場合など
- ・選考指数 109：育児休業、自営で兄弟あり、の場合など
- ・選考指数 100：父母ともフルタイム、の場合など
- ・選考指数 60：父母の一方が求職中、の場合など

表5-1 待機児童数の選考指数分布（各年4月1日現在）

年	地域・地区	待機児童数	選考指数の内訳・構成比					
			74以下	75-99	100-108	109	110	111以上
平成27年	全区	1,182	176	360	190	413	24	19
			14.9%	30.5%	16.1%	34.9%	2.0%	1.6%
平成28年		1,198	181	346	212	427	18	14
			15.1%	28.9%	17.7%	35.6%	1.5%	1.2%
平成29年		861	154	271	143	273	11	9
			17.9%	31.5%	16.6%	31.7%	1.3%	1.0%
平成30年		486	90	138	68	179	3	8
			18.5%	28.4%	14.0%	36.8%	0.6%	1.6%
平成31年		470	100	144	44	159	5	18
			21.3%	30.6%	9.4%	33.8%	1.1%	3.8%

下段の数字は、年ごとの待機児童数に占める割合

グラフ5-1-1 待機児童数の選考指数分布（各年4月1日現在）



棒グラフは指数別の構成比（%）で左軸に対応、折線グラフは待機児童数（人）で右軸に対応

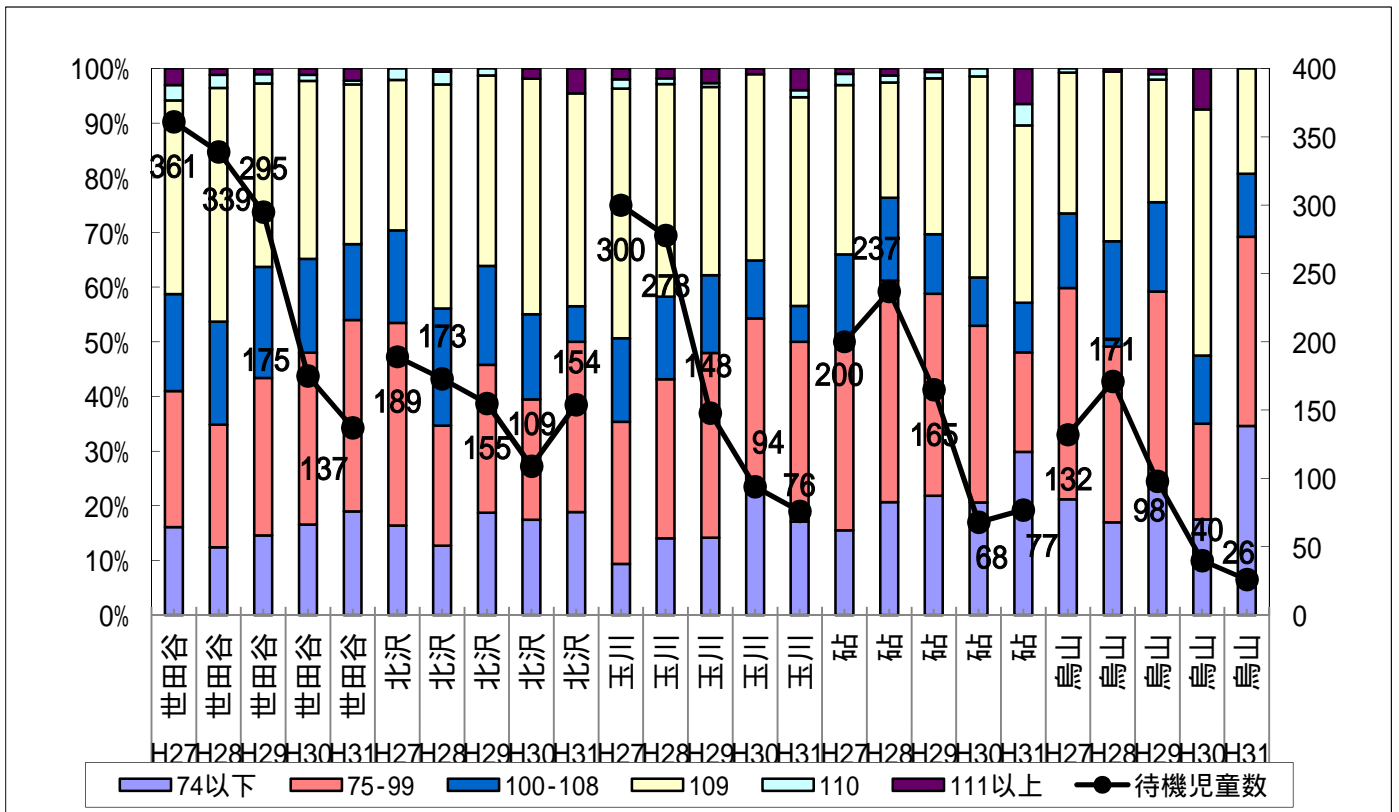
表5 - 2 地域別の待機児童数の選考指数分布（各年4月1日現在）

年	地域・地区	待機児童数	選考指数の内訳・構成比						
			74以下	75-99	100-108	109	110	111以上	
平成27年	世田谷	361	58	90	64	128	10	11	
			16.1%	24.9%	17.7%	35.5%	2.8%	3.0%	
平成28年		339	42	76	64	145	8	4	
			12.4%	22.4%	18.9%	42.8%	2.4%	1.2%	
平成29年		295	43	85	60	99	5	3	
			14.6%	28.8%	20.3%	33.6%	1.7%	1.0%	
平成30年		175	29	55	30	57	2	2	
			16.6%	31.4%	17.1%	32.6%	1.1%	1.1%	
平成31年		137	26	48	19	40	1	3	
			19.0%	35.0%	13.9%	29.2%	0.7%	2.2%	
平成27年		北沢	189	31	70	32	52	4	0
				16.4%	37.0%	16.9%	27.5%	2.1%	0.0%
平成28年	173		22	38	37	71	4	1	
			12.7%	22.0%	21.4%	41.0%	2.3%	0.6%	
平成29年	155		29	42	28	54	2	0	
			18.7%	27.1%	18.1%	34.8%	1.3%	0.0%	
平成30年	109		19	24	17	47	0	2	
			17.4%	22.0%	15.6%	43.1%	0.0%	1.8%	
平成31年	154		29	48	10	60	0	7	
			18.8%	31.2%	6.5%	39.0%	0.0%	4.5%	
平成27年	玉川		300	28	78	46	137	5	6
				9.3%	26.0%	15.3%	45.7%	1.7%	2.0%
平成28年		278	39	81	42	108	3	5	
			14.0%	29.1%	15.1%	38.8%	1.1%	1.8%	
平成29年		148	21	50	21	51	1	4	
			14.2%	33.8%	14.2%	34.5%	0.7%	2.7%	
平成30年		94	21	30	10	32	0	1	
			22.3%	31.9%	10.6%	34.0%	0.0%	1.1%	
平成31年		76	13	25	5	29	1	3	
			17.1%	32.9%	6.6%	38.2%	1.3%	3.9%	

平成27年	砧	200	31	71	30	62	4	2
			15.5%	35.5%	15.0%	31.0%	2.0%	1.0%
平成28年		237	49	96	36	50	3	3
			20.7%	40.5%	15.2%	21.1%	1.3%	1.3%
平成29年		165	36	61	18	47	2	1
			21.8%	37.0%	10.9%	28.5%	1.2%	0.6%
平成30年		68	14	22	6	25	1	0
			20.6%	32.4%	8.8%	36.8%	1.5%	0.0%
平成31年		77	23	14	7	25	3	5
			29.9%	18.2%	9.1%	32.5%	3.9%	6.5%
平成27年	烏山	132	28	51	18	34	1	0
			21.2%	38.6%	13.6%	25.8%	0.8%	0.0%
平成28年		171	29	55	33	53	0	1
			17.0%	32.2%	19.3%	31.0%	0.0%	0.6%
平成29年		98	25	33	16	22	1	1
			25.5%	33.7%	16.3%	22.4%	1.0%	1.0%
平成30年		40	7	7	5	18	0	3
			17.5%	17.5%	12.5%	45.0%	0.0%	7.5%
平成31年		26	9	9	3	5	0	0
			34.6%	34.6%	11.5%	19.2%	0.0%	0.0%

下段の数字は、年ごとの待機児童数に占める割合

グラフ5-2 地域別の待機児童数の選考指数分布（各年4月1日現在）



棒グラフは指数別の構成比（%）で左軸に対応、折線グラフは待機児童数（人）で右軸に対応

認可保育施設は、保護者の通勤経路や延長保育の長短等、居宅から近いことが必ずしも最善の選択とならないこともあると考えられることから、小中学校のような学区域はありません。また、出張所・まちづくりセンターの担当地域は面積や人口の規模が均一ではないことから、数字の比較を行う際には、注意が必要です。

選考指数の分布傾向を地区別でみると、選考指数100以上が半数を超えている地区は10地区あり、その中でも成城(80.0%)、若林(70.0%)、深沢(63.2%)、砧(63.0%)、松原(60.9%)の順で指数100以上の占有率が高くなっています。

表5 - 3 地区別の待機児童数の選考指数分布(各年4月1日現在)

年	地域・地区	待機児童数	選考指数の内訳・構成比						
			74以下	75-99	100-108	109	110	111以上	
平成27年	池尻	47	6	18	11	11	1	0	
			12.8%	38.3%	23.4%	23.4%	2.1%	0.0%	
平成28年		42	4	9	10	17	2	0	
			9.5%	21.4%	23.8%	40.5%	4.8%	0.0%	
平成29年		36	7	11	4	14	0	0	
			19.4%	30.6%	11.1%	38.9%	0.0%	0.0%	
平成30年		23	2	7	4	9	1	0	
			8.7%	30.4%	17.4%	39.1%	4.3%	0.0%	
平成31年		30	3	12	8	7	0	0	
			10.0%	40.0%	26.7%	23.3%	0.0%	0.0%	
平成27年		太子堂	40	5	8	9	17	0	1
				12.5%	20.0%	22.5%	42.5%	0.0%	2.5%
平成28年	34		3	6	9	14	1	1	
			8.8%	17.6%	26.5%	41.2%	2.9%	2.9%	
平成29年	37		4	10	6	16	1	0	
			10.8%	27.0%	16.2%	43.2%	2.7%	0.0%	
平成30年	10		4	1	1	4	0	0	
			40.0%	10.0%	10.0%	40.0%	0.0%	0.0%	
平成31年	16		6	3	2	5	0	0	
			37.5%	18.8%	12.5%	31.3%	0.0%	0.0%	
平成27年	若林		29	7	8	3	11	0	0
				24.1%	27.6%	10.3%	37.9%	0.0%	0.0%
平成28年		42	3	7	10	21	1	0	
			7.1%	16.7%	23.8%	50.0%	2.4%	0.0%	
平成29年		27	2	9	8	7	0	1	
			7.4%	33.3%	29.6%	25.9%	0.0%	3.7%	
平成30年		17	6	5	2	3	0	1	
			35.3%	29.4%	11.8%	17.6%	0.0%	5.9%	
平成31年		10	2	1	1	4	0	2	
			20.0%	10.0%	10.0%	40.0%	0.0%	20.0%	

年	地域・地区	待機児童数	選考指数の内訳・構成比						
			74以下	75-99	100-108	109	110	111以上	
平成27年	上町	86	14	20	11	37	1	3	
			16.3%	23.3%	12.8%	43.0%	1.2%	3.5%	
平成28年		49	6	14	11	18	0	0	
			12.2%	28.6%	22.4%	36.7%	0.0%	0.0%	
平成29年		53	11	13	10	17	0	2	
			20.8%	24.5%	18.9%	32.1%	0.0%	3.8%	
平成30年		28	2	6	4	16	0	0	
			7.1%	21.4%	14.3%	57.1%	0.0%	0.0%	
平成31年		24	6	7	3	7	0	1	
			25.0%	29.2%	12.5%	29.2%	0.0%	4.2%	
平成27年		経堂	76	11	18	17	27	3	0
				14.5%	23.7%	22.4%	35.5%	3.9%	0.0%
平成28年	61		13	15	7	21	3	2	
			21.3%	24.6%	11.5%	34.4%	4.9%	3.3%	
平成29年	51		7	15	9	18	2	0	
			13.7%	29.4%	17.6%	35.3%	3.9%	0.0%	
平成30年	30		8	11	4	7	0	0	
			26.7%	36.7%	13.3%	23.3%	0.0%	0.0%	
平成31年	15		3	7	0	5	0	0	
			20.0%	46.7%	0.0%	33.3%	0.0%	0.0%	
平成27年	下馬		57	10	13	7	17	4	6
				17.5%	22.8%	12.3%	29.8%	7.0%	10.5%
平成28年		77	9	16	11	40	0	1	
			11.7%	20.8%	14.3%	51.9%	0.0%	1.3%	
平成29年		64	7	15	20	20	2	0	
			10.9%	23.4%	31.3%	31.3%	3.1%	0.0%	
平成30年		60	6	21	15	16	1	1	
			10.0%	35.0%	25.0%	26.7%	1.7%	1.7%	
平成31年		25	4	11	4	6	0	0	
			16.0%	44.0%	16.0%	24.0%	0.0%	0.0%	
平成27年		上馬	26	5	5	6	8	1	1
				19.2%	19.2%	23.1%	30.8%	3.8%	3.8%
平成28年	34		4	9	6	14	1	0	
			11.8%	26.5%	17.6%	41.2%	2.9%	0.0%	
平成29年	27		5	12	3	7	0	0	
			18.5%	44.4%	11.1%	25.9%	0.0%	0.0%	

年	地域・地区	待機児童数	選考指数の内訳・構成比						
			74以下	75-99	100-108	109	110	111以上	
平成30年	上馬	7	1	4	0	2	0	0	
			14.3%	57.1%	0.0%	28.6%	0.0%	0.0%	
平成31年		17	2	7	1	6	1	0	
			11.8%	41.2%	5.9%	35.3%	5.9%	0.0%	
平成27年	梅丘	44	5	16	6	14	3	0	
			11.4%	36.4%	13.6%	31.8%	6.8%	0.0%	
平成28年		32	5	8	4	14	0	1	
			15.6%	25.0%	12.5%	43.8%	0.0%	3.1%	
平成29年		32	8	8	3	12	1	0	
			25.0%	25.0%	9.4%	37.5%	3.1%	0.0%	
平成30年		18	4	4	3	7	0	0	
			22.2%	22.2%	16.7%	38.9%	0.0%	0.0%	
平成31年		26	6	7	1	11	0	1	
			23.1%	26.9%	3.8%	42.3%	0.0%	3.8%	
平成27年		代沢	28	5	13	3	6	1	0
				17.9%	46.4%	10.7%	21.4%	3.6%	0.0%
平成28年	26		3	7	5	10	1	0	
			11.5%	26.9%	19.2%	38.5%	3.8%	0.0%	
平成29年	24		2	9	2	11	0	0	
			8.3%	37.5%	8.3%	45.8%	0.0%	0.0%	
平成30年	13		5	3	2	3	0	0	
			38.5%	23.1%	15.4%	23.1%	0.0%	0.0%	
平成31年	29		7	9	2	10	0	1	
			24.1%	31.0%	6.9%	34.5%	0.0%	3.4%	
平成27年	新代田		29	3	10	8	8	0	0
				10.3%	34.5%	27.6%	27.6%	0.0%	0.0%
平成28年		22	2	5	4	11	0	0	
			9.1%	22.7%	18.2%	50.0%	0.0%	0.0%	
平成29年		14	2	7	3	2	0	0	
			14.3%	50.0%	21.4%	14.3%	0.0%	0.0%	
平成30年		20	3	3	4	10	0	0	
			15.0%	15.0%	20.0%	50.0%	0.0%	0.0%	
平成31年		29	2	13	2	12	0	0	
			6.9%	44.8%	6.9%	41.4%	0.0%	0.0%	
平成27年		北沢	21	3	7	1	10	0	0
				14.3%	33.3%	4.8%	47.6%	0.0%	0.0%

年	地域・地区	待機児童数	選考指数の内訳・構成比					
			74以下	75-99	100-108	109	110	111以上
平成28年	北沢	24	3	5	7	9	0	0
			12.5%	20.8%	29.2%	37.5%	0.0%	0.0%
平成29年		25	3	7	5	9	1	0
			12.0%	28.0%	20.0%	36.0%	4.0%	0.0%
平成30年		8	0	2	2	4	0	0
			0.0%	25.0%	25.0%	50.0%	0.0%	0.0%
平成31年		22	4	9	1	8	0	0
			18.2%	40.9%	4.5%	36.4%	0.0%	0.0%
平成27年	松原	31	6	11	5	9	0	0
			19.4%	35.5%	16.1%	29.0%	0.0%	0.0%
平成28年		21	2	2	7	8	2	0
			9.5%	9.5%	33.3%	38.1%	9.5%	0.0%
平成29年		21	4	5	4	8	0	0
			19.0%	23.8%	19.0%	38.1%	0.0%	0.0%
平成30年		24	3	6	5	10	0	0
			12.5%	25.0%	20.8%	41.7%	0.0%	0.0%
平成31年	23	4	5	3	10	0	1	
		17.4%	21.7%	13.0%	43.5%	0.0%	4.3%	
平成27年	松沢	36	9	13	9	5	0	0
			25.0%	36.1%	25.0%	13.9%	0.0%	0.0%
平成28年		48	7	11	10	19	1	0
			14.6%	22.9%	20.8%	39.6%	2.1%	0.0%
平成29年		39	10	6	11	12	0	0
			25.6%	15.4%	28.2%	30.8%	0.0%	0.0%
平成30年		26	4	6	1	13	0	2
			15.4%	23.1%	3.8%	50.0%	0.0%	7.7%
平成31年	25	6	5	1	9	0	4	
		24.0%	20.0%	4.0%	36.0%	0.0%	16.0%	
平成27年	奥沢	27	2	4	2	17	2	0
			7.4%	14.8%	7.4%	63.0%	7.4%	0.0%
平成28年		31	7	5	3	14	2	0
			22.6%	16.1%	9.7%	45.2%	6.5%	0.0%
平成29年		10	3	1	3	3	0	0
			30.0%	10.0%	30.0%	30.0%	0.0%	0.0%
平成30年		13	2	2	4	5	0	0
			15.4%	15.4%	30.8%	38.5%	0.0%	0.0%

年	地域・地区	待機児童数	選考指数の内訳・構成比						
			74以下	75-99	100-108	109	110	111以上	
平成31年	奥沢	11	1	4	2	3	0	1	
			9.1%	36.4%	18.2%	27.3%	0.0%	9.1%	
平成27年	九品仏	22	2	2	4	11	1	2	
			9.1%	9.1%	18.2%	50.0%	4.5%	9.1%	
平成28年		24	1	8	4	11	0	0	
			4.2%	33.3%	16.7%	45.8%	0.0%	0.0%	
平成29年		5	1	2	1	1	0	0	
			20.0%	40.0%	20.0%	20.0%	0.0%	0.0%	
平成30年		8	1	4	0	3	0	0	
			12.5%	50.0%	0.0%	37.5%	0.0%	0.0%	
平成31年		4	1	2	0	1	0	0	
			25.0%	50.0%	0.0%	25.0%	0.0%	0.0%	
平成27年		等々力	56	3	13	8	31	1	0
				5.4%	23.2%	14.3%	55.4%	1.8%	0.0%
平成28年	44		9	10	10	14	1	0	
			20.5%	22.7%	22.7%	31.8%	2.3%	0.0%	
平成29年	17		4	4	2	7	0	0	
			23.5%	23.5%	11.8%	41.2%	0.0%	0.0%	
平成30年	15		3	4	1	6	0	1	
			20.0%	26.7%	6.7%	40.0%	0.0%	6.7%	
平成31年	15		3	7	0	4	1	0	
			20.0%	46.7%	0.0%	26.7%	6.7%	0.0%	
平成27年	上野毛		51	5	13	7	26	0	0
				9.8%	25.5%	13.7%	51.0%	0.0%	0.0%
平成28年		35	3	10	7	14	0	1	
			8.6%	28.6%	20.0%	40.0%	0.0%	2.9%	
平成29年		19	5	5	4	5	0	0	
			26.3%	26.3%	21.1%	26.3%	0.0%	0.0%	
平成30年		23	8	8	1	6	0	0	
			34.8%	34.8%	4.3%	26.1%	0.0%	0.0%	
平成31年		15	3	3	2	7	0	0	
			20.0%	20.0%	13.3%	46.7%	0.0%	0.0%	
平成27年		用賀	82	10	22	16	31	1	2
				12.2%	26.8%	19.5%	37.8%	1.2%	2.4%
平成28年	90		12	29	10	35	0	4	
			13.3%	32.2%	11.1%	38.9%	0.0%	4.4%	



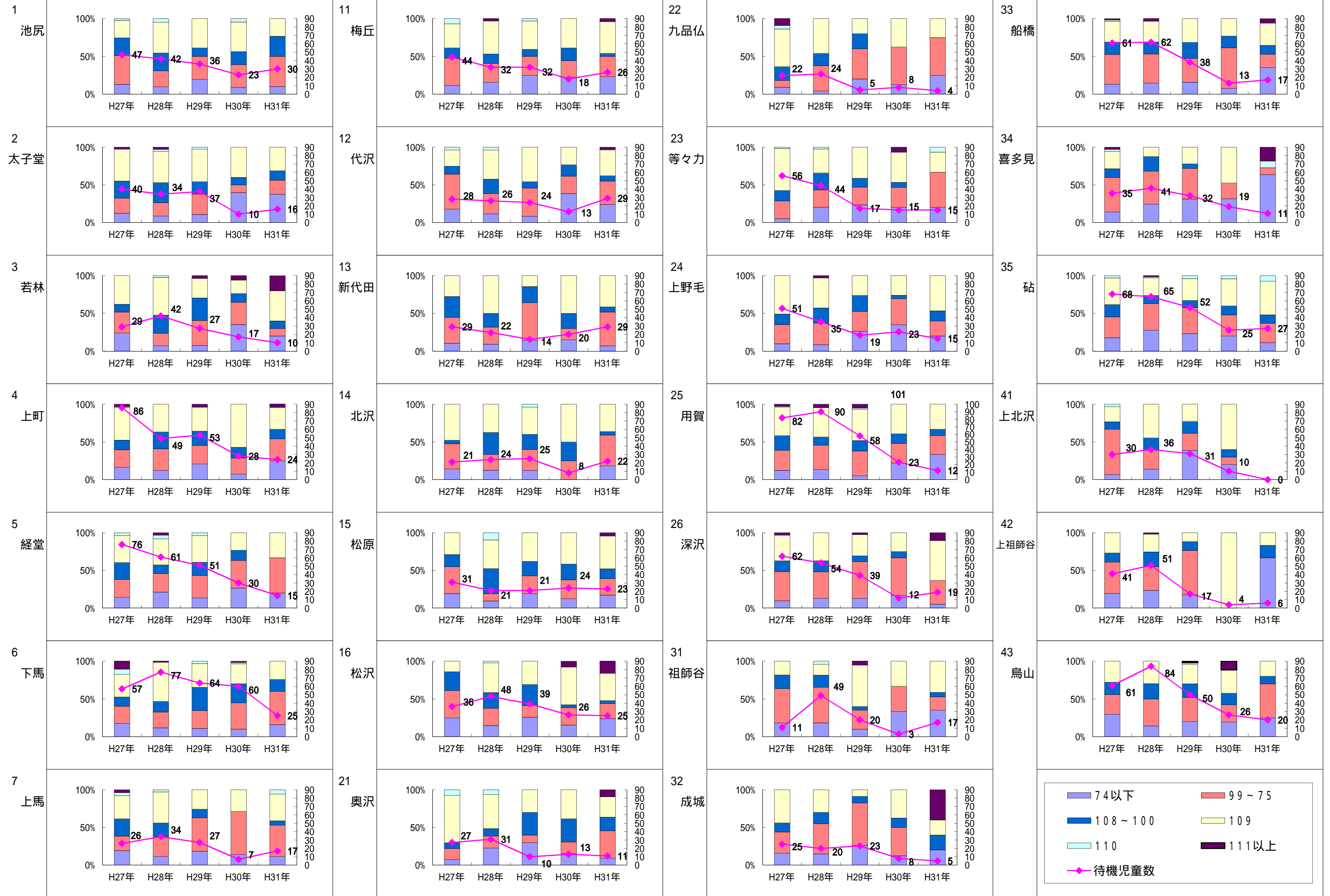
年	地域・地区	待機児童数	選考指数の内訳・構成比						
			74以下	75-99	100-108	109	110	111以上	
平成29年	用賀	58	3	19	8	24	1	3	
			5.2%	32.8%	13.8%	41.4%	1.7%	5.2%	
平成30年		23	5	6	3	9	0	0	
			21.7%	26.1%	13.0%	39.1%	0.0%	0.0%	
平成31年		12	4	3	1	4	0	0	
			33.3%	25.0%	8.3%	33.3%	0.0%	0.0%	
平成27年		深沢	62	6	24	9	21	0	2
				9.7%	38.7%	14.5%	33.9%	0.0%	3.2%
平成28年	54		7	19	8	20	0	0	
			13.0%	35.2%	14.8%	37.0%	0.0%	0.0%	
平成29年	39		5	19	3	11	0	1	
			12.8%	48.7%	7.7%	28.2%	0.0%	2.6%	
平成30年	12		2	6	1	3	0	0	
			16.7%	50.0%	8.3%	25.0%	0.0%	0.0%	
平成31年	19		1	6	0	10	0	2	
			5.3%	31.6%	0.0%	52.6%	0.0%	10.5%	
平成27年	祖師谷		11	2	5	2	2	0	0
				18.2%	45.5%	18.2%	18.2%	0.0%	0.0%
平成28年			49	9	23	8	7	2	0
				18.4%	46.9%	16.3%	14.3%	4.1%	0.0%
平成29年			20	2	5	1	11	0	1
				10.0%	25.0%	5.0%	55.0%	0.0%	5.0%
平成30年		3	1	1	0	1	0	0	
			33.3%	33.3%	0.0%	33.3%	0.0%	0.0%	
平成31年		17	6	3	1	7	0	0	
			35.3%	17.6%	5.9%	41.2%	0.0%	0.0%	
平成27年		成城	25	4	7	3	11	0	0
				16.0%	28.0%	12.0%	44.0%	0.0%	0.0%
平成28年	20		3	8	3	6	0	0	
			15.0%	40.0%	15.0%	30.0%	0.0%	0.0%	
平成29年	23		6	13	2	2	0	0	
			26.1%	56.5%	8.7%	8.7%	0.0%	0.0%	
平成30年	8		1	3	1	3	0	0	
			12.5%	37.5%	12.5%	37.5%	0.0%	0.0%	
平成31年	5		1	0	1	1	0	2	
			20.0%	0.0%	20.0%	20.0%	0.0%	40.0%	

年	地域・地区	待機児童数	選考指数の内訳・構成比						
			74以下	75-99	100-108	109	110	111以上	
平成27年	船橋	61	8	24	10	17	1	1	
			13.1%	39.3%	16.4%	27.9%	1.6%	1.6%	
平成28年		62	9	24	10	17	0	2	
			14.5%	38.7%	16.1%	27.4%	0.0%	3.2%	
平成29年		38	6	12	8	12	0	0	
			15.8%	31.6%	21.1%	31.6%	0.0%	0.0%	
平成30年		13	1	7	2	3	0	0	
			7.7%	53.8%	15.4%	23.1%	0.0%	0.0%	
平成31年		17	6	3	2	5	0	1	
			35.3%	17.6%	11.8%	29.4%	0.0%	5.9%	
平成27年		喜多見	35	5	16	4	8	1	1
				14.3%	45.7%	11.4%	22.9%	2.9%	2.9%
平成28年	41		10	18	8	5	0	0	
			24.4%	43.9%	19.5%	12.2%	0.0%	0.0%	
平成29年	32		10	13	2	7	0	0	
			31.3%	40.6%	6.3%	21.9%	0.0%	0.0%	
平成30年	19		6	4	0	9	0	0	
			31.6%	21.1%	0.0%	47.4%	0.0%	0.0%	
平成31年	11		7	1	0	0	1	2	
			63.6%	9.1%	0.0%	0.0%	9.1%	18.2%	
平成27年	砧		68	12	19	11	24	2	0
				17.6%	27.9%	16.2%	35.3%	2.9%	0.0%
平成28年		65	18	23	7	15	1	1	
			27.7%	35.4%	10.8%	23.1%	1.5%	1.5%	
平成29年		52	12	18	5	15	2	0	
			23.1%	34.6%	9.6%	28.8%	3.8%	0.0%	
平成30年		25	5	7	3	9	1	0	
			20.0%	28.0%	12.0%	36.0%	4.0%	0.0%	
平成31年		27	3	7	3	12	2	0	
			11.1%	25.9%	11.1%	44.4%	7.4%	0.0%	
平成27年		上北沢	30	2	18	3	6	1	0
				6.7%	60.0%	10.0%	20.0%	3.3%	0.0%
平成28年	36		5	9	6	16	0	0	
			13.9%	25.0%	16.7%	44.4%	0.0%	0.0%	
平成29年	31		12	7	5	7	0	0	
			38.7%	22.6%	16.1%	22.6%	0.0%	0.0%	

年	地域・地区	待機児童数	選考指数の内訳・構成比						
			74以下	75-99	100-108	109	110	111以上	
平成30年	上北沢	10	2	1	1	6	0	0	
			20.0%	10.0%	10.0%	60.0%	0.0%	0.0%	
平成31年		0	0	0	0	0	0	0	
			0.0%	0.0%	0.0%	0.0%	0.0%	0.0%	
平成27年		上祖師谷	41	8	17	5	11	0	0
				19.5%	41.5%	12.2%	26.8%	0.0%	0.0%
平成28年			51	12	16	10	12	0	1
				23.5%	31.4%	19.6%	23.5%	0.0%	2.0%
平成29年	17		3	10	2	2	0	0	
			17.6%	58.8%	11.8%	11.8%	0.0%	0.0%	
平成30年	4		0	0	0	4	0	0	
			0.0%	0.0%	0.0%	100.0%	0.0%	0.0%	
平成31年	6		4	0	1	1	0	0	
			66.7%	0.0%	16.7%	16.7%	0.0%	0.0%	
平成27年	烏山		61	18	16	10	17	0	0
				29.5%	26.2%	16.4%	27.9%	0.0%	0.0%
平成28年			84	12	30	17	25	0	0
				14.3%	35.7%	20.2%	29.8%	0.0%	0.0%
平成29年			50	10	16	9	13	1	1
				20.0%	32.0%	18.0%	26.0%	2.0%	2.0%
平成30年			26	5	6	4	8	0	3
				19.2%	23.1%	15.4%	30.8%	0.0%	11.5%
平成31年		20	5	9	2	4	0	0	
			25.0%	45.0%	10.0%	20.0%	0.0%	0.0%	

下段の数字は、年ごとの待機児童数に占める割合

グラフ5(1)-3 地区別の待機児童数の選考指数分布の状況(各年4月1日現在)



棒グラフは指数別の構成比(%)で左軸に対応、折線グラフは待機児童数(人)で右軸に対応